

Утверждены
постановлением администрации
города Усолье-Сибирское
от 29.05.2023г. № 1163-па

ДОКУМЕНТАЦИЯ ПО ПЛАНИРОВКЕ ТЕРРИТОРИИ

ПРОЕКТ ПЛАНИРОВКИ

основная часть
(утверждаемая)

					<i>Документация по планировке территории</i>		
<i>Изм.</i>	<i>Лист</i>	<i>№ докум.</i>	<i>Подпись</i>	<i>Дата</i>			
<i>Разраб.</i>					Российская Федерация Иркутская область городской округ «город Усолье-Сибирское» г. Усолье-Сибирское в улицах ул. Пожарского — ул. Кулца Паномарева — ул. Родниковая	<i>Стадия</i>	<i>Лист</i>
<i>Провер.</i>							<i>Листов</i>
						1	

**ДОКУМЕНТАЦИЯ
ПО ПЛАНИРОВКЕ ТЕРРИТОРИИ**

ПРОЕКТ ПЛАНИРОВКИ

**основная часть
(утверждаемая)**

Том 1

					04.03/2023-ППТ/ПМТ	Лист
Изм.	Лист	№ докум.	Подпись	Дата		2

СОСТАВ ДОКУМЕНТАЦИИ ПО ПЛАНИРОВКЕ ТЕРРИТОРИИ

Обозначение	Наименование	Состав тома
1	2	3
Том 1	Проект планировки территории. Основная часть	Графическая часть
		Текстовая часть
Том 2	Проект межевания территории. Основная часть	Графическая часть
		Текстовая часть

СОДЕРЖАНИЕ Том 1

Обозначение	Наименование	Стр.
	Графическая часть	
Том 1	Чертеж планировки территории	6
Том 1	Чертеж красных линий	7
	Текстовая часть	
Том 1	Положение о характеристиках планируемого развития территории	9
Том 1	Положение об очередности планируемого развития территории	12

**ДОКУМЕНТАЦИЯ
ПО ПЛАНИРОВКЕ ТЕРРИТОРИИ**

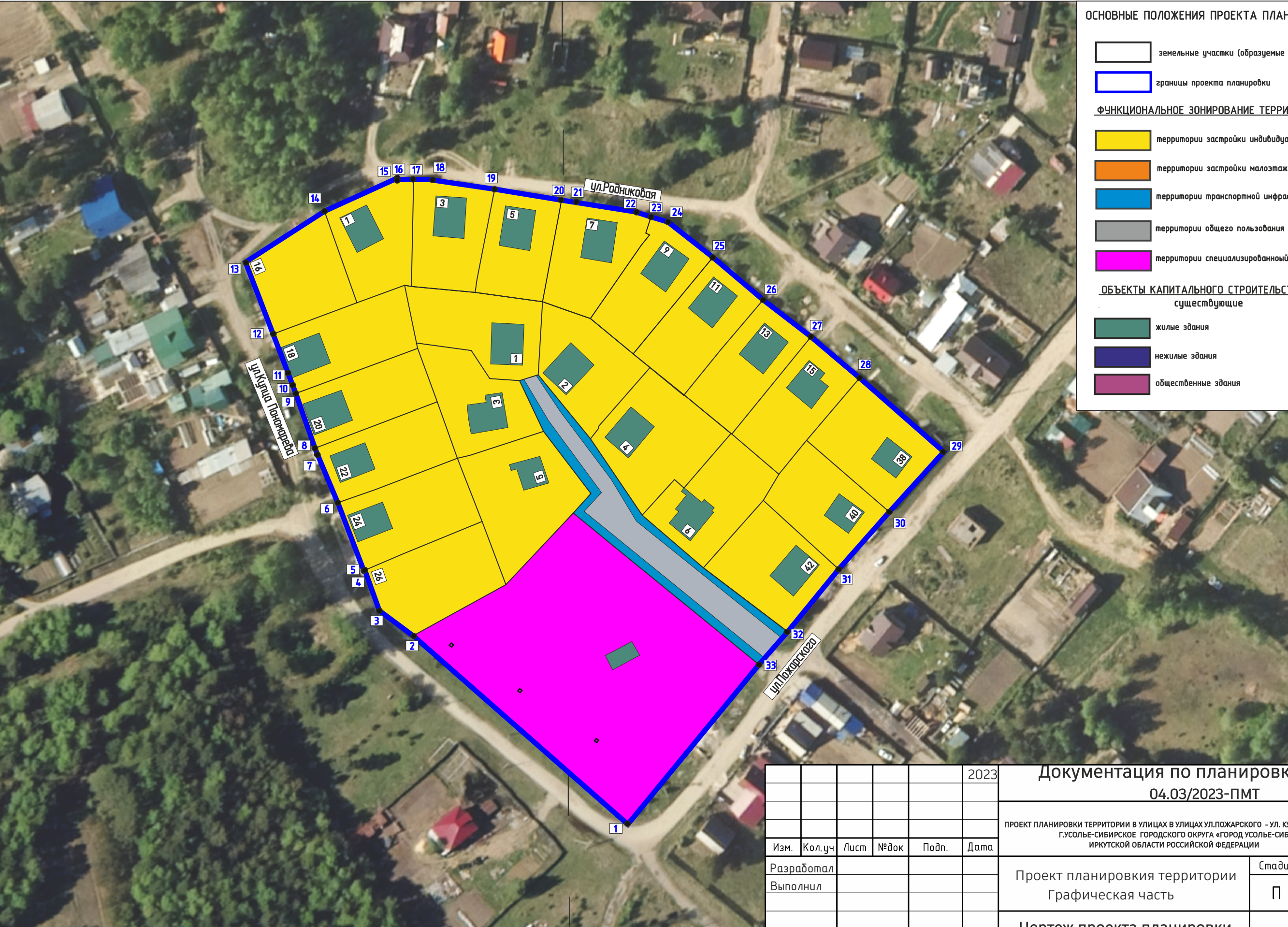
ПРОЕКТ ПЛАНИРОВКИ

**основная часть
(утверждаемая)**

ГРАФИЧЕСКАЯ ЧАСТЬ

					04.03/2023-ППТ/ПМТ	Лист
						5
Изм.	Лист	№ докум.	Подпись	Дата		

ДОКУМЕНТАЦИЯ ПО ПЛАНИРОВКЕ ТЕРРИТОРИИ В УЛИЦАХ УЛ.ПОЖАРСКОГО - УЛ. КУПЦА ПОНОМАРЕВА - УЛ.РОДНИКОВАЯ
Г.УСОЛЬЕ-СИБИРСКОЕ ГОРОДСКОГО ОКРУГА «ГОРОД УСОЛЬЕ-СИБИРСКОЕ» ИРКУТСКОЙ ОБЛАСТИ РОССИЙСКОЙ ФЕДЕРАЦИИ
ЧЕРТЕЖ ПРОЕКТА ПЛАНИРОВКИ М 1:1000



ОСНОВНЫЕ ПОЛОЖЕНИЯ ПРОЕКТА ПЛАНИРОВКИ ТЕРРИТОРИИ

- земельные участки (образуемые и существующие)
- границы проекта планировки

ФУНКЦИОНАЛЬНОЕ ЗОНИРОВАНИЕ ТЕРРИТОРИИ

- территории застройки индивидуальными жилыми домами
- территории застройки малоэтажными жилыми домами
- территории транспортной инфраструктуры
- территории общего пользования
- территории специализированной общественной застройки

ОБЪЕКТЫ КАПИТАЛЬНОГО СТРОИТЕЛЬСТВА
существующие

- жилые здания
- нежилые здания
- общественные здания

СОГЛАСОВАНО:			
Взамен инв. N			
Подпись и дата			
Инв. N подл.			

					2023	Документация по планировке территории 04.03/2023-ПМТ		
						ПРОЕКТ ПЛАНИРОВКИ ТЕРРИТОРИИ В УЛИЦАХ УЛ.ПОЖАРСКОГО - УЛ. КУПЦА ПОНОМАРЕВА - УЛ.РОДНИКОВАЯ Г.УСОЛЬЕ-СИБИРСКОЕ ГОРОДСКОГО ОКРУГА «ГОРОД УСОЛЬЕ-СИБИРСКОЕ» ИРКУТСКОЙ ОБЛАСТИ РОССИЙСКОЙ ФЕДЕРАЦИИ		
Изм.	Кол.уч	Лист	№ док	Подп.	Дата	Проект планировка территории Графическая часть	Стадия	Лист
Разработал							П	1
Выполнил						Чертеж проекта планировки М 1:1000	ФОРМАТ А3	

ДОКУМЕНТАЦИЯ ПО ПЛАНИРОВКЕ ТЕРРИТОРИИ В УЛИЦАХ УЛ.ПОЖАРСКОГО - УЛ. КУПЦА ПОНОМАРЕВА - УЛ.РОДНИКОВАЯ
Г.УСОЛЬЕ-СИБИРСКОЕ ГОРОДСКОГО ОКРУГА «ГОРОД УСОЛЬЕ-СИБИРСКОЕ» ИРКУТСКОЙ ОБЛАСТИ РОССИЙСКОЙ ФЕДЕРАЦИИ
ЧЕРТЕЖ ПРОЕКТА ПЛАНИРОВКИ М 1:1000

ОСНОВНЫЕ ПОЛОЖЕНИЯ ПРОЕКТА ПЛАНИРОВКИ ТЕРРИТОРИИ

Красные линии

Красные линии, обозначающие границы территорий общего пользования

- устанавливаемые красные линии
- существующие красные линии

Примечание: линии отступа от красных линий в целях определения места допустимого размещения зданий, строений, сооружений на расстоянии 5 м от красных линий (в случае нового строительства объектов капитального строительства)

Линии отступа от красных линий в целях определения места допустимого размещения зданий, строений, сооружений совпадают с красными линиями*

- * в условиях реконструкции существующей застройки отступы от границ земельного участка формируются в соответствии со сложившейся линией застройки или по красной линии

- 20
- поворотные точки красных линий

СОГЛАСОВАНО:			
Инов. N подл.	Подпись и дата	Взамен инв. N	

					2023	Документация по планировке территории			
						04.03/2023-ПМТ			
						ПРОЕКТ ПЛАНИРОВКИ ТЕРРИТОРИИ В УЛИЦАХ В УЛИЦАХ УЛ.ПОЖАРСКОГО - УЛ. КУПЦА ПОНОМАРЕВА - УЛ.РОДНИКОВАЯ Г.УСОЛЬЕ-СИБИРСКОЕ ГОРОДСКОГО ОКРУГА «ГОРОД УСОЛЬЕ-СИБИРСКОЕ» ИРКУТСКОЙ ОБЛАСТИ РОССИЙСКОЙ ФЕДЕРАЦИИ			
Изм.	Кол.уч	Лист	№ док	Подп.	Дата	Проект планировка территории Графическая часть	Стадия	Лист	Листов
Разработал							П	1	1
Выполнил									
						Чертеж красных линий М 1:1000	ФОРМАТ А3		

**ДОКУМЕНТАЦИЯ
ПО ПЛАНИРОВКЕ ТЕРРИТОРИИ**

ПРОЕКТ ПЛАНИРОВКИ

**основная часть
(утверждаемая)**

ТЕКСТОВАЯ ЧАСТЬ

					04.03/2023-ППТ/ПМТ	Лист
						8
Изм.	Лист	№ докум.	Подпись	Дата		

1. ПОЛОЖЕНИЕ О ХАРАКТЕРИСТИКАХ ПЛАНИРУЕМОГО РАЗВИТИЯ ТЕРРИТОРИИ

В соответствии со статьей 42 Градостроительного кодекса Российской Федерации подготовка проектов планировки территории осуществляется для выделения элементов планировочной структуры, установления границ территорий общего пользования, границ зон планируемого размещения объектов капитального строительства, определения характеристик и очередности планируемого развития территории.

Проект планировки территории разработан в отношении планировочной единицы, расположенной в улицах ул. Пожарского — ул. Купца Пономарева — ул. Родниковая г. Усолье-Сибирское, на основании постановления администрации города Усолье-Сибирское № 2574-па от 14.11.2022г. «О принятии решения о подготовке документации по планировке территории в улицах ул. Пожарского — ул. Купца Пономарева — ул. Родниковая г. Усолье-Сибирское городского округа «город Усолье-Сибирское» Иркутской области Российской Федерации».

Численность населения города Усолье-Сибирское составляет — 76 047 человек.

Описание местоположения границ территории планировки и межевания

Таблица 1

Категория земель	Земли населенного пункта
Муниципальное образование	«город Усолье-Сибирское» Иркутской области
Кадастровый квартал	38:31:000032
Объект планировки и межевания	Часть квартала 38:31:000032
Площадь территории планировки и межевания	3,5 га.

Исходные данные

- Генеральный план муниципального образования «город Усолье-Сибирское», утвержденный решением городской Думы от 17.07.2009г. № 43/4;
- Правила землепользования и застройки муниципального образования «город Усолье-Сибирское», утвержденные решением городской Думы от 25.06.2020г. № 33/7. Карта градостроительного зонирования;
- Местные нормативы градостроительного проектирования муниципального образования «город Усолье-Сибирское», утвержденные решением городской Думы от 28.01.2016г. № 9/6;
- Кадастровый план территории;

Современное использование территории

Проектом планировки разрабатывается застроенная территория площадью 3,5 га. Территория имеет вытянутую форму в направлении с запада на северо-восток. В соответствии с документами территориального планирования муниципального образования «город Усолье-Сибирское» в границах планируемой территории не предусмотрено размещение объектов федерального, регионального и местного значения.

Определение параметров планируемого развития территории. Плотность и параметры застройки территории

					04.03/2023-ППТ/ПМТ	Лист
Изм.	Лист	№ докум.	Подпись	Дата		9

- Проектом планировки территории:
- выделяются элементы планировочной структуры
 - устанавливаются границы зоны планируемого размещения объектов капитального строительства;
 - устанавливаются параметры планируемого развития элементов планировочной структуры;
 - устанавливаются границы территорий общего пользования.

В границах территорий общего пользования размещаются улицы, проезды. В целях регулирования застройки устанавливаются линии отступа от красных линий на расстоянии от красных линий улиц — 5м.

Система транспортной инфраструктуры

Улично-дорожная сеть проектируемой территории выполнена в соответствии с требованиями нормативов градостроительного регулирования. ул. Пожарского — ул. Купца Пономарева — ул. Родниковая – относится к категории дорог — улицы местного значения. Проектируемая территория находится в пределах 600-метрового радиуса доступности остановочных пунктов общественного транспорта. Для обеспечения автомобильных проездов и противопожарного обслуживания объектов капитального строительства предусмотрены проезды с двумя полосами не менее 3,5 м.

Перечень координат характерных точек границ зон планируемого размещения

Проект планировки территории подготовлен в соответствии с системой координат, используемой для ведения Единого государственного реестра недвижимости (МСК-38, зона-3).

Таблица № 2

Каталог координат характерных точек красных линий – 1

обозначение характерных точек границ	координаты, м	
	х	у
1	434903.00	3288013.00
2	434971.91	3287934.15
3	434981.20	3287921.94
4	434995.96	3287916.68
5	434995.75	3287916.21
6	434997.78	3287915.39
7	435020.48	3287906.93
8	435036.13	3287900.18
9	435040.38	3287898.47
10	435040.74	3287898.33
11	435060.46	3287891.22
12	435082.58	3287883.20
13	435108.65	3287872.85
14	435127.24	3287901.90
15	435139.28	3287928.25
16	435138.85	3287928.22
17	435138.82	3287934.45
18	435138.77	3287940.61
19	435135.35	3287964.02

					04.03/2023-ППТ/ПМТ	Лист
						10
Изм.	Лист	№ докум.	Подпись	Дата		

20	435131.47	3287988.01
21	435131.38	3287988.50
22	435127.07	3288015.83
23	435125.32	3288021.37
24	435123.31	3288027.77
25	435110.42	3288044.11
26	435094.87	3288062.38
27	435081.35	3288079.91
28	435066.21	3288097.91
29	435039.35	3288128.57
30	435017.01	3288108.59
31	434996.31	3288090.07
32	434973.35	3288071.35
33	434996.78	3288040.41
34	435016.09	3288018.09
35	435044.01	3287999.11
36	435067.42	3287980.05
37	435065.37	3287973.30
38	435046.63	3287982.02
39	435023.97	3287999.29
40	435016.74	3287992.92
41	434961.41	3288060.94

Таблица № 3

Каталог координат характерных точек границ зон планируемого размещения объектов капитального строительства

Обозначение характерных точек границ	Координаты, м	
	Х	У
1	434903.00	3288013.00
2	434971.91	3287934.15
3	434981.20	3287921.94
4	434995.96	3287916.68
5	434995.75	3287916.21
6	434997.78	3287915.39
7	435020.48	3287906.93
8	435036.13	3287900.18
9	435040.38	3287898.47
10	435040.74	3287898.33
11	435060.46	3287891.22
12	435082.58	3287883.20
13	435108.65	3287872.85
14	435127.24	3287901.90
15	435139.28	3287928.25
16	435138.85	3287928.22

					04.03/2023-ППТ/ПМТ	Лист
						11
Изм.	Лист	№ докум.	Подпись	Дата		

17	435138.82	3287934.45
18	435138.77	3287940.61
19	435135.35	3287964.02
20	435131.47	3287988.01
21	435131.38	3287988.50
22	435127.07	3288015.83
23	435125.32	3288021.37
24	435123.31	3288027.77
25	435110.42	3288044.11
26	435094.87	3288062.38
27	435081.35	3288079.91
28	435066.21	3288097.91
29	435039.35	3288128.57
30	435017.01	3288108.59
31	434996.31	3288090.07
32	434973.35	3288071.35
33	434961.41	3288060.94

2. ПОЛОЖЕНИЕ ОБ ОЧЕРЕДНОСТИ ПЛАНИРУЕМОГО РАЗВИТИЯ ТЕРРИТОРИИ

Планируемое развитие: строительство (реконструкция) объектов индивидуальной жилой застройки, транспортной инфраструктуры.

Основные технико-экономические показатели проекта планировки

Таблица 4

№ п/п	Показатели	Единица измерения	Количество
1.	Территория		
1.1.	Площадь проектируемой территории	кв.м.	34637
	В том числе:		
	– территория жилой застройки	кв.м.	25960
	– территория промышленных объектов	кв.м.	0
	– территория многофункциональной общественно-деловой застройки	кв.м.	0
	– территория транспортной инфраструктуры	кв.м.	1786
	– территория специализированной общественной застройки	кв.м.	6891
	– коммунально-складской застройки	кв.м.	0
	– озелененных территорий общего пользования	кв.м.	0
2.	Транспортная инфраструктура		
	Протяженность улично-дорожной сети:		
	Дороги местного значения	км.	0,13
	Проезды	км.	0

**ДОКУМЕНТАЦИЯ
ПО ПЛАНИРОВКЕ ТЕРРИТОРИИ**

ПРОЕКТ МЕЖЕВАНИЯ

**основная часть
(утверждаемая)**

Том 2

					06.02/2023-ППТ/ПМТ	Лист
Изм.	Лист	№ докум.	Подпись	Дата		2

СОСТАВ ДОКУМЕНТАЦИИ ПО ПЛАНИРОВКЕ ТЕРРИТОРИИ

Обозначение	Наименование	Состав тома
1	2	3
Том 1	Проект планировки территории. Основная часть	Графическая часть
		Текстовая часть
Том 2	Проект межевания территории. Основная часть	Графическая часть
		Текстовая часть

СОДЕРЖАНИЕ Том 2

Обозначение	Наименование	Стр.
	Графическая часть	
Том 2	Чертеж межевания территории	6
	Текстовая часть	
Том 2	1. Перечень и сведения о площади образуемых земельных участков, в том числе способы их образования	9
Том 2	2. Перечень и сведения о площади образуемых земельных участков, которые будут отнесены к территориям общего пользования или имуществу общего пользования, в том числе в отношении которых предполагаются резервирование и (или) изъятие для государственных или муниципальных нужд	11
Том 2	3. Вид разрешенного использования образуемых земельных участков в соответствии с проектом планировки территории	11
Том 2	4. Сведения о границах территории, в отношении которой утвержден проект межевания	12
Том 2	5. Каталог координат поворотных точек границ образуемых земельных участков	13

**ДОКУМЕНТАЦИЯ
ПО ПЛАНИРОВКЕ ТЕРРИТОРИИ**

ПРОЕКТ МЕЖЕВАНИЯ

**основная часть
(утверждаемая)**

Том 2

ГРАФИЧЕСКАЯ ЧАСТЬ

					06.02/2023-ППТ/ПМТ	Лист
						5
Изм.	Лист	№ докум.	Подпись	Дата		

ДОКУМЕНТАЦИЯ ПО ПЛАНИРОВКЕ ТЕРРИТОРИИ В УЛИЦАХ УЛ.ПОЖАРСКОГО - УЛ. КУПЦА ПОНОМАРЕВА - УЛ.РОДНИКОВАЯ
Г.УСОЛЬЕ-СИБИРСКОЕ ГОРОДСКОГО ОКРУГА «ГОРОД УСОЛЬЕ-СИБИРСКОЕ» ИРКУТСКОЙ ОБЛАСТИ РОССИЙСКОЙ ФЕДЕРАЦИИ
ЧЕРТЕЖ ПРОЕКТА МЕЖЕВАНИЯ М 1:1000 (1 этап)



ОСНОВНЫЕ ПОЛОЖЕНИЯ ПРОЕКТА МЕЖЕВАНИЯ ТЕРРИТОРИИ

границы проектирования

Земельные участки:

земельные участки, сведения о котором содержатся в ЕГРН

	образуемые земельные участки
--	------------------------------

341
425

условный номер образуемого земельного участка
площадь образуемого земельного участка, кв.м.

Ликвидируемые земельные участки:

ликвидируемые земельные участки

38:31:000049:222 кадастровый номер ликвидируемого земельного участка, сведения о котором содержатся в ЕГРН

38:31:000049:222 кадастровый номер земельного участка, сведения
о котором содержатся в ЕГРН

Примечание:

Границы проектируемой территории межевания совпадают с границами, указанными в проекте планировки территории. Координаты красных линий межевания совпадают с координатами красных линий, указанными в проекте планировки территории.

Линии отступа от красных линий в целях определения места допустимого размещения зданий, строений, сооружений совпадают с красными линиями*

- * в условиях реконструкции существующей застройки отступы от границ земельного участка формируются в соответствии со сложившейся линией

Линии отступа от красных линий в целях определения места допустимого размещения зданий, строений, сооружений на расстоянии 5 м от красных линий (в случае нового строительства объектов капитального строительства)

Инв. N подл.	Подпись и дата	Взамен инв. N	СОГЛАСОВАНО:			

					2023	Документация по планировке территории 04.03/2023-ПМТ		
						ПРОЕКТ ПЛАНИРОВКИ ТЕРРИТОРИИ В УЛИЦАХ В УЛИЦАХ УЛ.ПОЖАРСКОГО - УЛ. КУПЦА ПОНОМАРЕВА - УЛ.РОДНИКОВАЯ Г.УСОЛЬЕ-СИБИРСКОЕ ГОРОДСКОГО ОКРУГА «ГОРОД УСОЛЬЕ-СИБИРСКОЕ» ИРКУТСКОЙ ОБЛАСТИ РОССИЙСКОЙ ФЕДЕРАЦИИ		
Изм.	Кол.уч	Лист	№ док	Подп.	Дата			
Разработал						Проект межевания территории		Стадия
Выполнил						Графическая часть		Лист
								Листов
						П		1
						Чертеж проекта межевания М 1:1000		2
						ФОРМАТ А3		

ДОКУМЕНТАЦИЯ ПО ПЛАНИРОВКЕ ТЕРРИТОРИИ В УЛИЦАХ УЛ.ПОЖАРСКОГО - УЛ. КУПЦА ПОНОМАРЕВА - УЛ.РОДНИКОВАЯ
Г.УСОЛЬЕ-СИБИРСКОЕ ГОРОДСКОГО ОКРУГА «ГОРОД УСОЛЬЕ-СИБИРСКОЕ» ИРКУТСКОЙ ОБЛАСТИ РОССИЙСКОЙ ФЕДЕРАЦИИ
ЧЕРТЕЖ ПРОЕКТА МЕЖЕВАНИЯ М 1:1000 (2 этап)



ОСНОВНЫЕ ПОЛОЖЕНИЯ ПРОЕКТА МЕЖЕВАНИЯ ТЕРРИТОРИИ

 границы проектирования

Земельные участки:

земельные участки, сведения о котором содержатся в ЕГРН

☐ образуемые земельные участки

условный номер образуемого земельного участка
площадь образуемого земельного участка, кв.м.

Ликвидируемые земельные участки:

ликвидируемые земельные участки

38:31:000049:222 кадастровый номер ликвидируемого земельного участка, сведения о котором содержатся в ЕГРН

38:31:000049:222 кадастровый номер земельного участка, сведения
о котором содержатся в ЕГРН

Примечание:

Примечание:
Границы проектируемой территории межевания совпадают с границами, указанными в проекте планировки территории. Координаты красных линий межевания совпадают с координатами красных линий, указанными в проекте планировки территории.

Линии отступа от красных линий в целях определения места допустимого размещения зданий, строений, сооружений совпадают с красными линиями*

- * в условиях реконструкции существующей застройки отступы от границ земельного участка формируются в соответствии со сложившейся линией

Линии отступа от красных линий в целях определения места допустимого размещения зданий, строений, сооружений на расстоянии 5 м от красных линий (в случае нового строительства объектов капитального строительства)

Инв. N подл.	Подпись и дата	Взамен инв. N	СОГЛАСОВАНО:		

					2023	Документация по планировке территории 04.03/2023-ПМТ		
						ПРОЕКТ ПЛАНИРОВКИ ТЕРРИТОРИИ В УЛИЦАХ В УЛИЦАХ УЛ.ПОЖАРСКОГО - УЛ. КУПЦА ПОНОМАРЕВА - УЛ.РОДНИКОВАЯ Г.УСОЛЬЕ-СИБИРСКОЕ ГОРОДСКОГО ОКРУГА «ГОРОД УСОЛЬЕ-СИБИРСКОЕ» ИРКУТСКОЙ ОБЛАСТИ РОССИЙСКОЙ ФЕДЕРАЦИИ		
Изм.	Кол.уч	Лист	№док	Подп.	Дата			
Разработал						Проект межевания территории	Стадия	Лист
Выполнил						Графическая часть	П	2
						Чертеж проекта межевания М 1:1000	ФОРМАТ А3	

**ДОКУМЕНТАЦИЯ
ПО ПЛАНИРОВКЕ ТЕРРИТОРИИ**

ПРОЕКТ МЕЖЕВАНИЯ

**основная часть
(утверждаемая)**

Том 2

ТЕКСТОВАЯ ЧАСТЬ

					06.02/2023-ППТ/ПМТ	Лист
Изм.	Лист	№ докум.	Подпись	Дата		8

1. ПЕРЕЧЕНЬ И СВЕДЕНИЯ О ПЛОЩАДИ ОБРАЗУЕМЫХ ЗЕМЕЛЬНЫХ УЧАСТКОВ, В ТОМ ЧИСЛЕ ВОЗМОЖНЫЕ СПОСОБЫ ИХ ОБРАЗОВАНИЯ

В соответствии со статьей 43 Градостроительного кодекса Российской Федерации подготовка проектов межевания территории осуществляется в целях определения местоположения границ, образуемых и изменяемых земельных участков и установления публичных сервитутов.

Проект межевания выполнен в отношении планировочной единицы, расположенной в улицах ул. Пожарского — ул. Купца Пономарева — ул. Родниковая г. Усолье-Сибирское на основании следующих исходных данных:

- Генеральный план муниципального образования «город Усолье-Сибирское», утверждённый решением городской Думы от 17.07.2009г. № 43/4;
- Правила землепользования и застройки муниципального образования «город Усолье-Сибирское», утвержденные решением городской Думы от 25.06.2020г. № 33/7. Карта градостроительного зонирования;
- постановления администрации города Усолье-Сибирское № 2574-па от 14.11.2022г. «О принятии решения о подготовке документации по планировке территории в улицах ул. Пожарского — ул. Купца Пономарева — ул. Родниковая г. Усолье-Сибирское городского округа «город Усолье-Сибирское» Иркутской области Российской Федерации»;
- сведения из единого государственного реестра недвижимости;
- и другие данные.

Настоящим проектом межевания предусматриваются действия по определению местоположения границ образуемых земельных участков, на которых планируется размещение объектов капитального строительства, изменяемых земельных участков, а также установлению границ земельных участков, которые после образования будут относиться к территориям общего пользования. Границы таких земельных участков определяются с учетом границ смежных земельных участков, поставленных на кадастровый учет.

Сведения о кадастровых номерах земельных участков, участвующих в межевании, площадях, сведения об образуемых земельных участках, в том числе их площади и планируемый вид разрешенного использования, способе образования представлены в таблице 1.

Перечень и сведения о площади образуемых земельных участков, в том числе возможные способы их образования

Таблица 1

Условный номер, образуемого (кадастровый номер уточняемого) земельного участка	Адрес, образуемых земельных участков/ местоположение	Категория земель	Способ образования земельного участка	Вид разрешенного использования	Площадь, кв. м.
:391	Российская Федерация, Иркутская область, городской округ «город Усолье-Сибирское», г. Усолье-Сибирское, ул.Купца Пономарева, з/у 16	земли населенных пунктов	перераспределение земельного участка с кадастровым номером 38-31-000032-86 и земель, находящихся в государственной или муниципальной собственности	для индивидуального жилищного строительства 2.1.	1050
:392	Российская Федерация, Иркутская область,	земли	перераспределение земельного участка с кадастровым номером	для индивидуального	1160

					06.02/2023-ППТ/ПМТ				Лист
Изм.	Лист	№ докум.	Подпись	Дата					9

	городской округ «город Усолье- Сибирское», г. Усолье-Сибирское, ул.Купца Пономарева, з/у 18	населенных пунктов	38:31:000032:384 и земель, находящихся в государственной или муниципальной собственности	жилищного строительства 2.1.	
393	Российская Федерация, Иркутская область, городской округ «город Усолье- Сибирское», г. Усолье-Сибирское, ул.Купца Пономарева, з/у 20	земли населенных пунктов	перераспределение земельного участка с кадастровым номером 38:31:000032:164 и земель, находящихся в государственной или муниципальной собственности	для индивидуального жилищного строительства 2.1.	992
394	Российская Федерация, Иркутская область, городской округ «город Усолье- Сибирское», г. Усолье-Сибирское, ул.Купца Пономарева, з/у 22	земли населенных пунктов	образование из земель, находящихся в государственной или муниципальной собственности	для индивидуального жилищного строительства 2.1.	1036
395	Российская Федерация, Иркутская область, городской округ «город Усолье- Сибирское», г. Усолье-Сибирское, ул.Купца Пономарева, з/у 24	земли населенных пунктов	перераспределение земельного участка с кадастровым номером 38:31:000032:34 и земель, находящихся в государственной или муниципальной собственности	для индивидуального жилищного строительства 2.1.	1203
396	Российская Федерация, Иркутская область, городской округ «город Усолье- Сибирское», г. Усолье-Сибирское, ул.Купца Пономарева, з/у 26	земли населенных пунктов	перераспределение земельного участка с кадастровым номером 38:31:000032:33 и земель, находящихся в государственной или муниципальной собственности	для индивидуального жилищного строительства 2.1.	1210
397	Российская Федерация, Иркутская область, городской округ «город Усолье- Сибирское», г. Усолье-Сибирское, ул.Сиреневая, з/у 5	земли населенных пунктов	перераспределение земельного участка с кадастровым номером 38:31:000032:189 и земель, находящихся в государственной или муниципальной собственности	для индивидуального жилищного строительства 2.1.	1187
398	Российская Федерация, Иркутская область, городской округ «город Усолье- Сибирское», г. Усолье-Сибирское, ул.Сиреневая, з/у 1	земли населенных пунктов	перераспределение земельного участка с кадастровым номером 38:31:000032:188 и земель, находящихся в государственной или муниципальной собственности	для индивидуального жилищного строительства 2.1.	1187
399	Российская Федерация, Иркутская область,	земли	образование из земель, находящихся в государственной или	автомобильный транспорт 7.2.	1876

	городской округ «город Усолье- Сибирское», г. Усолье-Сибирское, ул.Сиреневая	населенных пунктов	муниципальной собственности		
:3410	Российская Федерация, Иркутская область, городской округ «город Усолье- Сибирское», г. Усолье-Сибирское, ул.Сиреневая, з/у 4	земли населенных пунктов	перераспределение земельного участка с кадастровым номером 38:31:000032:289 и земель, находящихся в государственной или муниципальной собственности	для индивидуального жилищного строительства 2.1.	1128
:3411	Российская Федерация, Иркутская область, городской округ «город Усолье- Сибирское», г. Усолье-Сибирское, ул.Сиреневая, з/у 2	земли населенных пунктов	перераспределение земельного участка с кадастровым номером 38:31:000032:1570 и земель, находящихся в государственной или муниципальной собственности	для индивидуального жилищного строительства 2.1.	1429
:3412	Российская Федерация, Иркутская область, городской округ «город Усолье- Сибирское», г. Усолье-Сибирское, ул.Сиреневая, з/у 5	земли населенных пунктов	перераспределение земельного участка с условным номером :347 и земельного участка с кадастровым номером 38:31:000032:936	для индивидуального жилищного строительства 2.1.	1447
:3413	Российская Федерация, Иркутская область, городской округ «город Усолье- Сибирское», г. Усолье-Сибирское	земли населенных пунктов	перераспределение земельного участка с условным номером :347 и земельного участка с кадастровым номером 38:31:000032:936	спорт 5.1.	1447

2. ПЕРЕЧЕНЬ И СВЕДЕНИЯ О ПЛОЩАДИ ОБРАЗУЕМЫХ ЗЕМЕЛЬНЫХ УЧАСТКОВ, КОТОРЫЕ БУДУТ ОТНЕСЕНЫ К ТЕРРИТОРИЯМ ОБЩЕГО ПОЛЬЗОВАНИЯ ИЛИ ИМУЩЕСТВУ ОБЩЕГО ПОЛЬЗОВАНИЯ, В ТОМ ЧИСЛЕ В ОТНОШЕНИИ КОТОРЫХ ПРЕДПОЛАГАЮТСЯ РЕЗЕРВИРОВАНИЕ И (ИЛИ) ИЗЪЯТИЕ ДЛЯ ГОСУДАРСТВЕННЫХ ИЛИ МУНИЦИПАЛЬНЫХ НУЖД

Проектом межевания не предусмотрено образование земельных участков, которые подлежат изъятию. Резервированию подлежат все образуемые земельные участки, предусмотренные данным проектом межевания территории.

Земельные участки, которые будут отнесены к территориям общего пользования представлены в таблице 2.

Таблица 2

Условный номер, образуемого (кадастровый номер уточняемого) земельного участка	Адрес, образуемых земельных участков/ местоположение	Категория земель	Способ образования земельного участка	Вид разрешенного использования	Площадь, кв. м.
:349	Российская Федерация,		образование из земель, находящихся в		

					06.02/2023-ППТ/ПМТ	Лист
Изм.	Лист	№ докум.	Подпись	Дата		11

	Иркутская область, городской округ «город Усолье- Сибирское», г. Усолье-Сибирское, ул.Сиреневая	земли населенных пунктов	государственной или муниципальной собственности	автомобильный транспорт 7.2.	1876
--	--	--------------------------------	---	---------------------------------	------

3. ВИД РАЗРЕШЕННОГО ИСПОЛЬЗОВАНИЯ ОБРАЗУЕМЫХ ЗЕМЕЛЬНЫХ УЧАСТКОВ В СООТВЕТСТВИИ С ПРОЕКТОМ МЕЖЕВАНИЯ ТЕРРИТОРИИ

Планируемый вид разрешенного использования формируемых земельных участков в соответствии с утвержденным Приказом Федеральная служба государственной регистрации, кадастра и картографии от 10.11.2020г. № П/0412 классификатором «Об утверждении классификатора видов разрешенного использования земельных участков» представлен в таблице 1.

4. СВЕДЕНИЯ О ГРАНИЦАХ ТЕРРИТОРИИ, В ОТНОШЕНИИ КОТОРОЙ УТВЕРЖДЕН ПРОЕКТ МЕЖЕВАНИЯ

Координаты характерных точек границ территории, в отношении которой утвержден проект межевания, определяются в соответствии с требованиями к точности определения координат характерных точек границ, установленных в соответствии с Земельным кодексом Российской Федерации и совпадают с координатами характерных точек проекта планировки.

Таблица 3

Обозначение характерных точек границ	Координаты, м	
	Х	У
1	434903.00	3288013.00
2	434971.91	3287934.15
3	434981.20	3287921.94
4	434995.96	3287916.68
5	434995.75	3287916.21
6	434997.78	3287915.39
7	435020.48	3287906.93
8	435036.13	3287900.18
9	435040.38	3287898.47
10	435040.74	3287898.33
11	435060.46	3287891.22
12	435082.58	3287883.20
13	435108.65	3287872.85
14	435127.24	3287901.90
15	435139.28	3287928.25
16	435138.85	3287928.22
17	435138.82	3287934.45
18	435138.77	3287940.61
19	435135.35	3287964.02
20	435131.47	3287988.01
21	435131.38	3287988.50
22	435127.07	3288015.83
23	435125.32	3288021.37
24	435123.31	3288027.77
25	435110.42	3288044.11
26	435094.87	3288062.38
27	435081.35	3288079.91

					06.02/2023-ППТ/ПМТ	Лист
Изм.	Лист	№ докум.	Подпись	Дата		12

28	435066.21	3288097.91
29	435039.35	3288128.57
30	435017.01	3288108.59
31	434996.31	3288090.07
32	434973.35	3288071.35
33	434961.41	3288060.94

5. КАТАЛОГ КООРДИНАТ ПОВОРОТНЫХ ТОЧЕК ГРАНИЦ ОБРАЗУЕМЫХ ЗЕМЕЛЬНЫХ УЧАСТКОВ

Таблица 4

:ЗУ1		
Номер точки	Координата X	Координата Y
1	435127.24	3287901.90
2	435093.70	3287913.59
3	435082.82	3287883.93
4	435082.58	3287883.20
5	435108.65	3287872.85
6	435109.22	3287873.77
:ЗУ2		
Номер точки	Координата X	Координата Y
1	435060.87	3287892.38
2	435060.46	3287891.22
3	435082.58	3287883.20
4	435082.82	3287883.93
5	435093.70	3287913.59
6	435100.18	3287931.15
7	435076.83	3287935.85
:ЗУ3		
Номер точки	Координата X	Координата Y
1	435060.87	3287892.38
2	435076.83	3287935.85
3	435057.54	3287943.09
4	435041.24	3287899.91
5	435040.74	3287898.33
6	435060.46	3287891.22
:ЗУ4		
Номер точки	Координата X	Координата Y
1	435057.54	3287943.09
2	435041.24	3287899.91
3	435040.74	3287898.33
4	435040.38	3287898.47
5	435036.82	3287899.88
6	435036.13	3287900.18
7	435020.48	3287906.93
8	435020.80	3287907.75
9	435036.98	3287950.64
:ЗУ5		
Номер точки	Координата X	Координата Y
1	435036.98	3287950.64
2	435013.68	3287959.57
3	434996.18	3287917.19
4	434995.96	3287916.68
5	434995.75	3287916.21
6	434997.78	3287915.39
7	435020.48	3287906.93
8	435020.80	3287907.75
:ЗУ6		
Номер точки	Координата X	Координата Y

1	434990.76	3287968.29
2	434971.91	3287934.15
3	434981.20	3287921.94
4	434995.96	3287916.68
5	434996.18	3287917.19
6	435013.68	3287959.57
:3У7		
Номер точки	Координата X	Координата Y
1	434997.69	3287965.65
2	435013.68	3287959.57
3	435036.98	3287950.64
4	435037.86	3287955.02
5	435046.63	3287982.02
6	435023.97	3287999.29
7	435016.74	3287992.92
8	435022.28	3287986.12
:3У8		
Номер точки	Координата X	Координата Y
1	435100.18	3287931.15
2	435099.73	3287933.64
3	435097.54	3287956.95
4	435096.95	3287961.08
5	435094.11	3287981.65
6	435067.42	3287980.05
7	435065.37	3287973.30
8	435066.07	3287962.28
9	435076.39	3287955.49
10	435079.03	3287935.42
:3У9		
Номер точки	Координата X	Координата Y
1	435065.37	3287973.30
2	435067.42	3287980.05
3	435044.01	3287999.11
4	435016.09	3288018.09
5	434996.78	3288040.41
6	434973.35	3288071.35
7	434961.41	3288060.94
8	435016.74	3287992.92
9	435023.97	3287999.29
10	435046.63	3287982.02
:3У10		
Номер точки	Координата X	Координата Y
1	435087.88	3287999.27
2	435075.09	3288014.76
3	435070.00	3288020.92
4	435048.66	3288002.26
5	435047.56	3288001.97
6	435044.01	3287999.11
7	435067.42	3287980.05
8	435094.11	3287981.65
:3У11		
Номер точки	Координата X	Координата Y
1	435044.01	3287999.11
2	435047.56	3288001.97
3	435048.66	3288002.26
4	435070.00	3288020.92
5	435059.75	3288033.68
6	435045.84	3288051.02
7	435026.00	3288033.39
8	435029.16	3288030.06
9	435025.25	3288026.55

10	435022.93	3288024.40
11	435016.09	3288018.09
:ЗУ12		
Номер точки	Координата X	Координата Y
1	434997.69	3287965.65
2	435013.68	3287959.57
3	435036.98	3287950.64
4	435037.86	3287955.02
5	435046.63	3287982.02
6	435023.97	3287999.29
7	435016.74	3287992.92
8	434990.76	3287968.29
:ЗУ13		
Номер точки	Координата X	Координата Y
1	435016.74	3287992.92
2	434961.41	3288060.94
3	434903.00	3288013.00
4	434971.91	3287934.15
5	434990.76	3287968.29
1	435016.74	3287992.92
6	434969.15	3287948.14
7	434968.31	3287947.58
8	434967.76	3287948.42
9	434968.60	3287948.97
6	434969.15	3287948.14
10	434951.71	3287972.77
11	434951.16	3287973.61
12	434951.99	3287974.16
13	434952.55	3287973.32
10	434951.71	3287972.77
14	434933.30	3288000.71
15	434932.75	3288001.55
16	434933.59	3288002.10
17	434934.14	3288001.27
14	434933.30	3288000.71