

**ДОКУМЕНТАЦИЯ ПО ПЛАНИРОВКЕ ТЕРРИТОРИИ  
В УЛИЦАХ УЛ. КУЙБЫШЕВА – УЛ. ТОЛБУХИНА – УЛ. ЛЕНИНА –  
УЛ. ИНТЕРНАЦИОНАЛЬНАЯ  
Г. УСОЛЬЕ-СИБИРСКОЕ ГОРОДСКОГО ОКРУГА  
«ГОРОД УСОЛЬЕ-СИБИРСКОЕ» ИРКУТСКОЙ ОБЛАСТИ  
РОССИЙСКОЙ ФЕДЕРАЦИИ**

**ТОМ 3.ОСНОВНАЯ ЧАСТЬ ПРОЕКТА МЕЖЕВАНИЯ ТЕРРИТОРИИ**

**ГРАФИЧЕСКАЯ ЧАСТЬ**

**РАЗДЕЛ 1**

**2023**

---

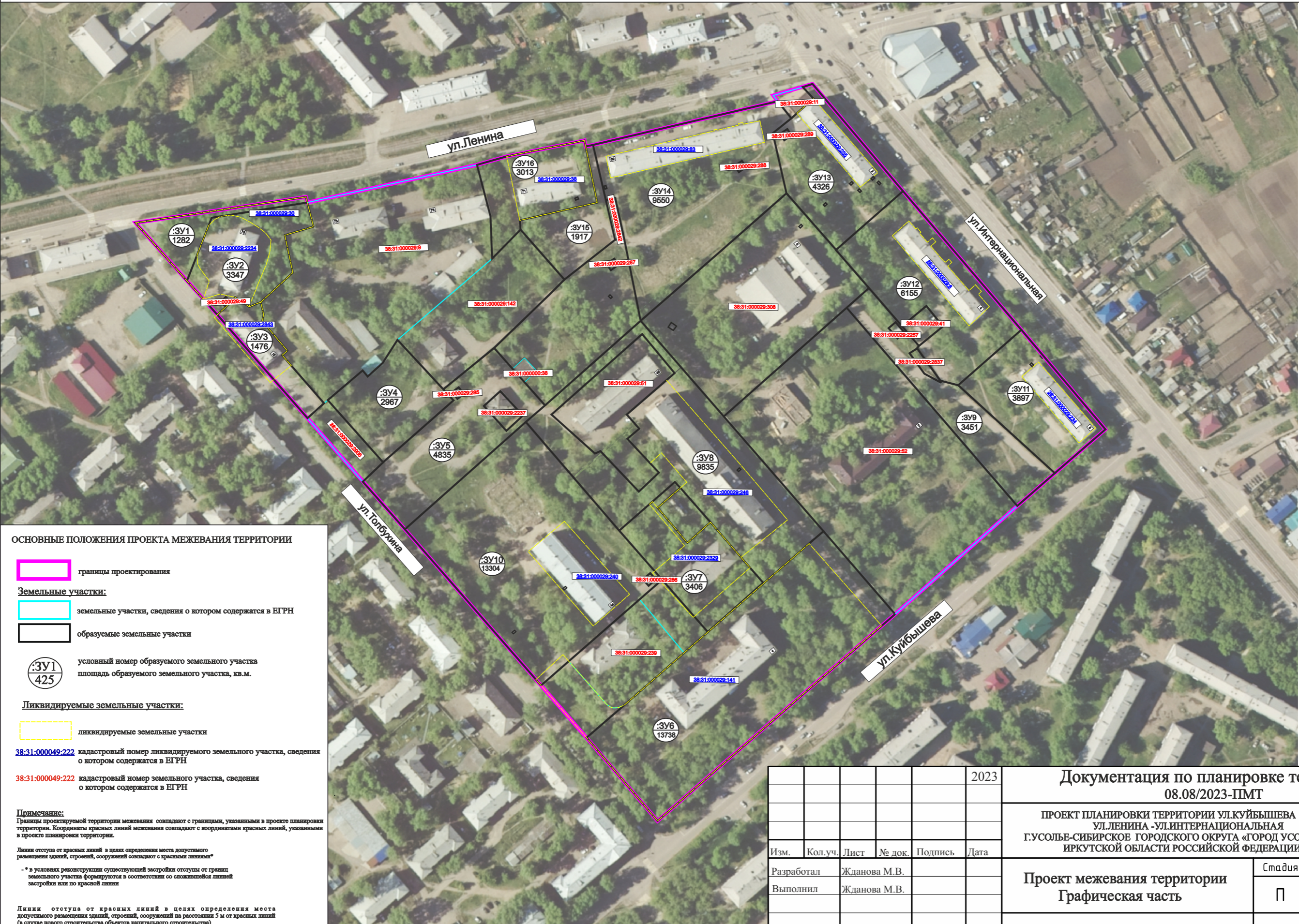
**ДОКУМЕНТАЦИЯ ПО ПЛАНИРОВКЕ ТЕРРИТОРИИ  
В УЛИЦАХ УЛ. КУЙБЫШЕВА – УЛ. ТОЛБУХИНА – УЛ. ЛЕНИНА –  
УЛ. ИНТЕРНАЦИОНАЛЬНАЯ  
Г. УСОЛЬЕ-СИБИРСКОЕ ГОРОДСКОГО ОКРУГА  
«ГОРОД УСОЛЬЕ-СИБИРСКОЕ» ИРКУТСКОЙ ОБЛАСТИ  
РОССИЙСКОЙ ФЕДЕРАЦИИ**

**ТОМ 3. ОСНОВНАЯ ЧАСТЬ ПРОЕКТА МЕЖЕВАНИЯ ТЕРРИТОРИИ  
ГРАФИЧЕСКАЯ ЧАСТЬ**

**РАЗДЕЛ 1**

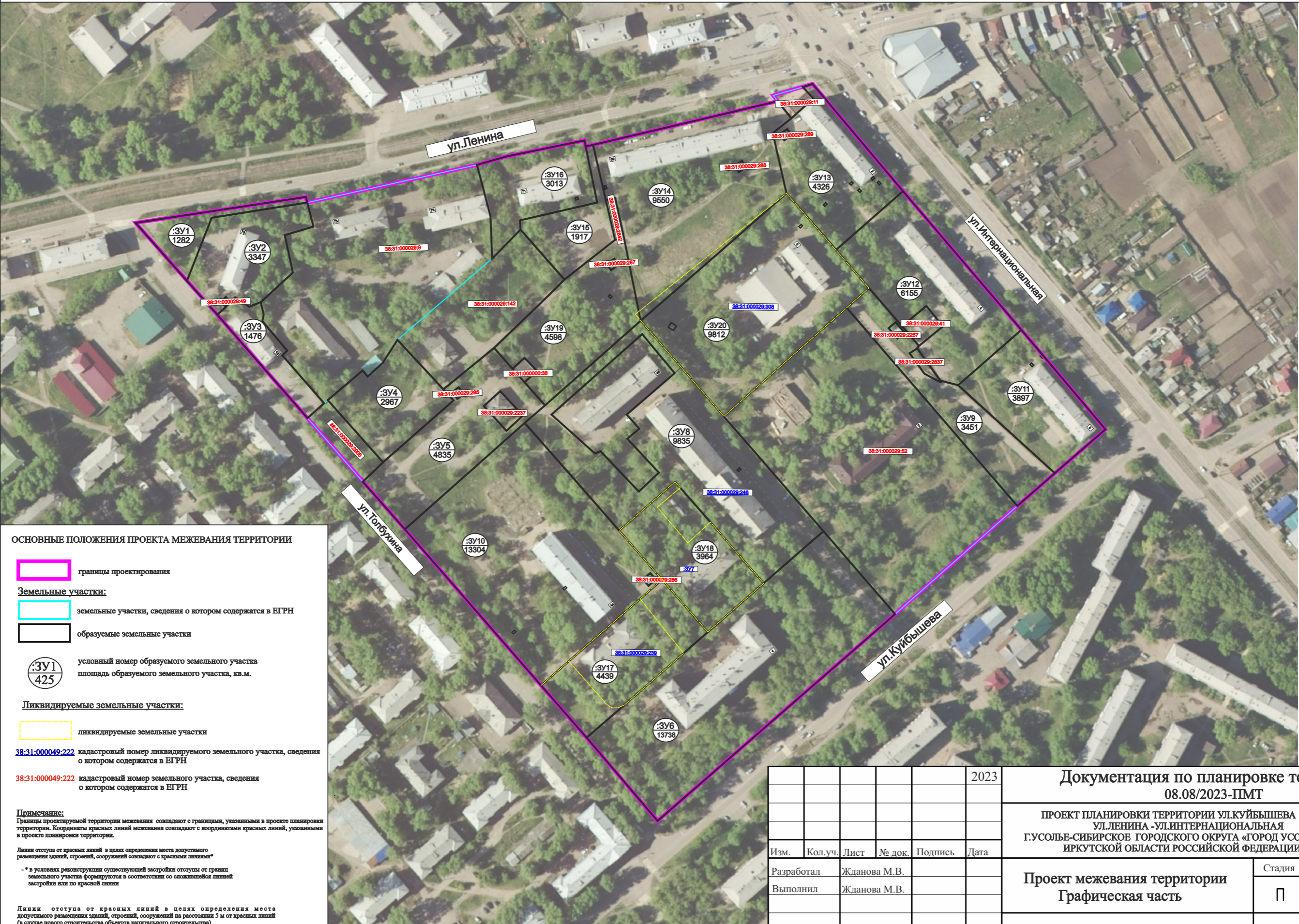
**Иркутск 2023**

ДОКУМЕНТАЦИЯ ПО ПЛАНИРОВКЕ ТЕРРИТОРИИ В УЛИЦАХ УЛ.КУЙБЫШЕВА - УЛ.ТОЛБУХИНА - УЛ.ЛЕНИНА - УЛ.ИНТЕРНАЦИОНАЛЬНАЯ  
Г.УСОЛЬЕ-СИБИРСКОЕ ГОРОДСКОГО ОКРУГА «ГОРОД УСОЛЬЕ-СИБИРСКОЕ» ИРКУТСКОЙ ОБЛАСТИ РОССИЙСКОЙ ФЕДЕРАЦИИ  
ЧЕРТЕЖ ПРОЕКТА МЕЖЕВАНИЯ М 1:2000 (1 этап)



					2023	Документация по планировке территории 08.08/2023-ПМТ				
						ПРОЕКТ ПЛАНИРОВКИ ТЕРРИТОРИИ УЛ.КУЙБЫШЕВА - УЛ.ТОЛБУХИНА- УЛ.ЛВНИНА -УЛ.ИНТЕРНАЦИОНАЛЬНАЯ Г.УСОЛЬЕ-СИБИРСКОЕ ГОРОДСКОГО ОКРУТА «ГОРОД УСОЛЬЕ-СИБИРСКОЕ» ИРКУТСКОЙ ОБЛАСТИ РОССИЙСКОЙ ФЕДЕРАЦИИ				
Изм.	Кол.уч.	Лист	№ док.	Подпись	Дата					
Разработал		Жданова М.В.				Проект межевания территории Графическая часть		Стадия	Лист	Листов
Выполнил		Жданова М.В.						П	1	2
						Чертеж проекта межевания М 1:2000		ФОРМАТ А3		

ДОКУМЕНТАЦИЯ ПО ПЛАНИРОВКЕ ТЕРРИТОРИИ В УЛИЦАХ УЛ.КУЙБЫШЕВА - УЛ.ТОЛБУХИНА - УЛ.ЛЕНИНА - УЛ.ИНТЕРНАЦИОНАЛЬНАЯ  
Г.УСОЛЬЕ-СИБИРСКОЕ ГОРОДСКОГО ОКРУГА «ГОРОД УСОЛЬЕ-СИБИРСКОЕ» ИРКУТСКОЙ ОБЛАСТИ РОССИЙСКОЙ ФЕДЕРАЦИИ  
ЧЕРТЕЖ ПРОЕКТА МЕЖЕВАНИЯ М 1:2000 (2 этап)



					2023	Документация по планировке территории 08.08/2023-ПМТ				
						ПРОЕКТ ПЛАНИРОВКИ ТЕРРИТОРИИ УЛ.КУЙБЫШЕВА - УЛ.ТОЛБУХИНА- УЛ.ЛВНИНА -УЛ.ИНТЕРНАЦИОНАЛЬНАЯ Г.УСОЛЬЕ-СИБИРСКОЕ ГОРОДСКОГО ОКРУТА «ГОРОД УСОЛЬЕ-СИБИРСКОЕ» ИРКУТСКОЙ ОБЛАСТИ РОССИЙСКОЙ ФЕДЕРАЦИИ				
Изм.	Кол.уч.	Лист	№ док.	Подпись	Дата					
Разработал		Жданова М.В.				Проект межевания территории Графическая часть		Стадия	Лист	Листов
Выполнил		Жданова М.В.						П	2	2
						Чертеж проекта межевания М 1:2000		ФОРМАТ А3		

---

---

**ДОКУМЕНТАЦИЯ ПО ПЛАНИРОВКЕ ТЕРРИТОРИИ**  
**В УЛИЦАХ УЛ. КУЙБЫШЕВА – УЛ. ТОЛБУХИНА – УЛ. ЛЕНИНА –**  
**УЛ. ИНТЕРНАЦИОНАЛЬНАЯ Г. УСОЛЬЕ-СИБИРСКОЕ ГОРОДСКОГО ОКРУГА**  
**«ГОРОД УСОЛЬЕ-СИБИРСКОЕ» ИРКУТСКОЙ ОБЛАСТИ**  
**РОССИЙСКОЙ ФЕДЕРАЦИИ**

**ТОМ 3. ОСНОВНАЯ ЧАСТЬ**  
**ПРОЕКТА МЕЖЕВАНИЯ ТЕРРИТОРИИ**

**РАЗДЕЛ 2**

**Иркутск 2023**

## Оглавление

1. ПЕРЕЧЕНЬ И СВЕДЕНИЯ О ПЛОЩАДИ ОБРАЗУЕМЫХ ЗЕМЕЛЬНЫХ УЧАСТКОВ (СПОСОБЫ ИХ ОБРАЗОВАНИЯ), ВИДАХ ИХ РАЗРЕШЕННОГО ИСПОЛЬЗОВАНИЯ .....	4
2. ПЕРЕЧЕНЬ И СВЕДЕНИЯ О ПЛОЩАДИ ОБРАЗУЕМЫХ ЗЕМЕЛЬНЫХ УЧАСТКОВ, КОТОРЫЕ БУДУТ ОТНЕСЕНЫ К ТЕРРИТОРИЯМ ОБЩЕГО ПОЛЬЗОВАНИЯ ИЛИ ИМУЩЕСТВУ ОБЩЕГО ПОЛЬЗОВАНИЯ .....	7
3. ЦЕЛЕВОЕ НАЗНАЧЕНИЕ ЛЕСОВ, ВИД (ВИДЫ) РАЗРЕШЕННОГО ИСПОЛЬЗОВАНИЯ ЛЕСНОГО УЧАСТКА, КОЛИЧЕСТВЕННЫЕ И КАЧЕСТВЕННЫЕ ХАРАКТЕРИСТИКИ ЛЕСНОГО УЧАСТКА, СВЕДЕНИЯ О НАХОЖДЕНИИ ЛЕСНОГО УЧАСТКА В ГРАНИЦАХ ОСОБО ЗАЩИТНЫХ УЧАСТКОВ ЛЕСОВ (В СЛУЧАЕ, ЕСЛИ ПОДГОТОВКА ПРОЕКТА МЕЖЕВАНИЯ ТЕРРИТОРИИ ОСУЩЕСТВЛЯЕТСЯ В ЦЕЛЯХ ОПРЕДЕЛЕНИЯ МЕСТОПОЛОЖЕНИЯ ГРАНИЦ ОБРАЗУЕМЫХ И (ИЛИ) ИЗМЕНЯЕМЫХ ЛЕСНЫХ УЧАСТКОВ).....	8
4. СВЕДЕНИЯ О ГРАНИЦАХ ТЕРРИТОРИИ, В ОТНОШЕНИИ КОТОРОЙ УТВЕРЖДЕН ПРОЕКТ МЕЖЕВАНИЯ.....	9
ПРИЛОЖЕНИЕ 1. ВЕДОМОСТЬ КООРДИНАТ ПОВОРОТНЫХ ТОЧЕК ОБРАЗУЕМЫХ ЗЕМЕЛЬНЫХ УЧАСТКОВ и КРАСНЫХ ЛИНИЙ .....	10

# 1. ПЕРЕЧЕНЬ И СВЕДЕНИЯ О ПЛОЩАДИ ОБРАЗУЕМЫХ ЗЕМЕЛЬНЫХ УЧАСТКОВ (СПОСОБЫ ИХ ОБРАЗОВАНИЯ), ВИДАХ ИХ РАЗРЕШЕННОГО ИСПОЛЬЗОВАНИЯ

В настоящем разделе текстовой части проекта межевания территории отображена информация об образуемых земельных участках, в том числе, о площади и способе образования, а также о видах их разрешенного использования. Указанная информация представлена в таблице 1.

Виды разрешенного использования образуемых земельных участков определены в соответствии с Правилами землепользования и застройки «город Усолье-Сибирское» (утв. решением Думы города Усолье-Сибирское от 25.06.2020г. № 33/7).

Таблица 1

## Экспликация образуемых земельных участков

Условный номер зу	Вид разрешенного использования земельного участка	Местоположение земельного участка	Способ образования земельных участков	Категория земель	Площадь, кв.м *
:ЗУ1	земельные участки (территории) общего пользования 12.0.	Российская Федерация, Иркутская область, городской округ город Усолье-Сибирское г.Усолье-Сибирское	образование путем перераспределения земельного участка с кадастровым номером 38:31:000029:30 и земель, находящихся в государственной или муниципальной собственности	земли населенных пунктов	1282
:ЗУ2	деловое управление 4.1.	Российская Федерация, Иркутская область, городской округ город Усолье-Сибирское, г.Усолье-Сибирское, ул.Ленина, з/у 75	образование путем перераспределения земельного участка с кадастровым номером 38:31:000029:2234 и земель, находящихся в государственной или муниципальной собственности <b>(постановку на кадастровый учет осуществлять после проведения кадастровых работ по :ЗУ2)</b>	земли населенных пунктов	3347
:ЗУ3	спорт 5.1	Российская Федерация, Иркутская область, городской округ город Усолье-Сибирское, г.Усолье-Сибирское, ул.Толбухина, з/у 16	образование путем перераспределения земельного участка с кадастровым номером 38:31:000029:2843 и земель, находящихся в государственной или муниципальной собственности	земли населенных пунктов	1476
:ЗУ4	земельные участки (территории) общего пользования 12.0.	Российская Федерация, Иркутская область, городской округ город Усолье-Сибирское, г.Усолье-Сибирское, ул.Толбухина	образование из земель, находящихся в государственной или муниципальной собственности	земли населенных пунктов	2967
:ЗУ5	земельные участки (территории) общего пользования 12.0.	Российская Федерация, Иркутская область, городской округ город Усолье-Сибирское, г.Усолье-Сибирское, ул.Толбухина	образование из земель, находящихся в государственной или муниципальной собственности	земли населенных пунктов	4835

**Основная часть проекта межевания территории**

:ЗУ6	здравоохранение 3.4.	Российская Федерация, Иркутская область, городской округ город Усолье-Сибирское, г.Усолье-Сибирское, ул.Куйбышева з/у 4	образование путем перераспределения земельного участка с кадастровым номером 38:31:000029:141 и земель, находящихся в государственной или муниципальной собственности	земли населенных пунктов	13738
:ЗУ7	здравоохранение 3.4.	Российская Федерация, Иркутская область, городской округ город Усолье-Сибирское, г.Усолье-Сибирское, ул.Куйбышева	образование путем перераспределения земельного участка с кадастровым номером 38:31:000029:2329 и земель, находящихся в государственной или муниципальной собственности	земли населенных пунктов	3406
:ЗУ8	здравоохранение 3.4.	Российская Федерация, Иркутская область, городской округ город Усолье-Сибирское, г.Усолье-Сибирское, ул.Куйбышева, з/у 4а	образование путем перераспределения земельного участка с кадастровым номером 38:31:000029:246 и земель, находящихся в государственной или муниципальной собственности <i>(постановку на кадастровый учет осуществлять после проведения кадастровых работ по :ЗУ7)</i>	земли населенных пунктов	8851
:ЗУ9	земельные участки (территории) общего пользования 12.0.	Российская Федерация, Иркутская область, городской округ город Усолье-Сибирское, г.Усолье-Сибирское	образование из земель, находящихся в государственной или муниципальной собственности	земли населенных пунктов	3451
:ЗУ10	здравоохранение 3.4.	Российская Федерация, Иркутская область, городской округ город Усолье-Сибирское, г.Усолье-Сибирское, ул.Куйбышева, з/у 4д	образование путем перераспределения земельного участка с кадастровым номером 38:31:000029:240 и земель, находящихся в государственной или муниципальной собственности	земли населенных пунктов	13304
:ЗУ11	среднеэтажная жилая застройка 2.5.	Российская Федерация, Иркутская область, городской округ город Усолье-Сибирское, г.Усолье-Сибирское, ул. Интернациональная з/у 8	образование путем перераспределения земельного участка с кадастровым номером 38:31:000029:234 и земель, находящихся в государственной или муниципальной собственности	земли населенных пунктов	3897
:ЗУ12	среднеэтажная жилая застройка 2.5.	Российская Федерация, Иркутская область, городской округ город Усолье-Сибирское, г.Усолье-Сибирское, ул. Интернациональная з/у 4	образование путем перераспределения земельного участка с кадастровым номером 38:31:000029:8 и земель, находящихся в государственной или муниципальной собственности	земли населенных пунктов	6155
:ЗУ13	среднеэтажная жилая застройка 2.5.	Российская Федерация, Иркутская область, городской округ город Усолье-Сибирское, г.Усолье-Сибирское, ул. Интернациональная з/у 2	образование путем перераспределения земельного участка с кадастровым номером 38:31:000029:235 и земель, находящихся в государственной или муниципальной собственности	земли населенных пунктов	4326
:ЗУ14	среднеэтажная жилая застройка 2.5.	Российская Федерация, Иркутская область, городской округ город	образование путем перераспределения земельного участка с кадастровым номером	земли населенных пунктов	9550

**Основная часть проекта межевания территории**

		Усолье-Сибирское, г.Усолье-Сибирское, ул. Ленина з/у 69	38:31:000029:83 и земель, находящихся в государственной или муниципальной собственности <i>(постановку на кадастровый учет осуществлять после проведения кадастровых работ по :ЗУ20)</i>		
:ЗУ15	земельные участки (территории) общего пользования 12.0.	Российская Федерация, Иркутская область, городской округ город Усолье-Сибирское, г.Усолье-Сибирское	образование из земель, находящихся в государственной или муниципальной собственности	земли населенных пунктов	1917
:ЗУ16	здравоохранение 3.4.	Российская Федерация, Иркутская область, городской округ город Усолье-Сибирское, г.Усолье-Сибирское, ул. Ленина з/у 71	образование путем перераспределения земельного участка с кадастровым номером 38:31:000029:38 и земель, находящихся в государственной или муниципальной собственности	земли населенных пунктов	3013
:ЗУ17	здравоохранение 3.4.	Российская Федерация, Иркутская область, городской округ город Усолье-Сибирское, г.Усолье-Сибирское, ул.Куйбышева	образование путем перераспределения земельного участка с кадастровым номером 38:31:000029:239 и земель, находящихся в государственной или муниципальной собственности	земли населенных пунктов	4439
:ЗУ18	здравоохранение 3.4.	Российская Федерация, Иркутская область, городской округ город Усолье-Сибирское, г.Усолье-Сибирское, ул.Куйбышева	образование путем перераспределения земельного участка с условным номером :ЗУ7 и земель, находящихся в государственной или муниципальной собственности <i>(постановку на кадастровый учет осуществлять после проведения кадастровых работ по :ЗУ7)</i>	земли населенных пунктов	3964
:ЗУ19	земельные участки (территории) общего пользования 12.0.	Российская Федерация, Иркутская область, городской округ город Усолье-Сибирское, г.Усолье-Сибирское	образование из земель, находящихся в государственной или муниципальной собственности <i>(постановку на кадастровый учет осуществлять после проведения кадастровых работ по :ЗУ20)</i>	земли населенных пунктов	4598
:ЗУ20	здравоохранение 3.4.	Российская Федерация, Иркутская область, городской округ город Усолье-Сибирское, г.Усолье-Сибирское, ул. Интернациональная з/у 6	образование путем перераспределения земельного участка с кадастровым номером 38:31:000029:308 и земель, находящихся в государственной или муниципальной собственности	земли населенных пунктов	9812

***\*Площадь земельного участка, подлежащего образованию (перераспределение, раздел) уточняется на стадии подготовки межевого плана кадастровым инженером для постановки земельного участка на кадастровый учет.***

## 2. ПЕРЕЧЕНЬ И СВЕДЕНИЯ О ПЛОЩАДИ ОБРАЗУЕМЫХ ЗЕМЕЛЬНЫХ УЧАСТКОВ, КОТОРЫЕ БУДУТ ОТНЕСЕНЫ К ТЕРРИТОРИЯМ ОБЩЕГО ПОЛЬЗОВАНИЯ ИЛИ ИМУЩЕСТВУ ОБЩЕГО ПОЛЬЗОВАНИЯ

Проектом межевания территории предусматривается образование земельных участков, которые после образования будут отнесены к территориям общего пользования или имуществу общего пользования.

Таблица 2

Условный номер ЗУ	Вид разрешенного использования земельного участка	Местоположение земельного участка	Способ образования земельных участков	Категория земель	Площадь, кв.м
:ЗУ1	земельные участки (территории) общего пользования 12.0.	Российская Федерация, Иркутская область, городской округ город Усолье-Сибирское г.Усолье-Сибирское	образование путем перераспределения земельного участка с кадастровым номером 38:31:000029:30 и земель, находящихся в государственной или муниципальной собственности	земли населенных пунктов	1282
:ЗУ4	земельные участки (территории) общего пользования 12.0.	Российская Федерация, Иркутская область, городской округ город Усолье-Сибирское, г.Усолье-Сибирское, ул.Толбухина	образование из земель, находящихся в государственной или муниципальной собственности	земли населенных пунктов	2967
:ЗУ5	земельные участки (территории) общего пользования 12.0.	Российская Федерация, Иркутская область, городской округ город Усолье-Сибирское, г.Усолье-Сибирское, ул.Толбухина	образование из земель, находящихся в государственной или муниципальной собственности	земли населенных пунктов	4835
:ЗУ9	земельные участки (территории) общего пользования 12.0.	Российская Федерация, Иркутская область, городской округ город Усолье-Сибирское, г.Усолье-Сибирское	образование из земель, находящихся в государственной или муниципальной собственности	земли населенных пунктов	3451
:ЗУ15	земельные участки (территории) общего пользования 12.0.	Российская Федерация, Иркутская область, городской округ город Усолье-Сибирское, г.Усолье-Сибирское	образование из земель, находящихся в государственной или муниципальной собственности	земли населенных пунктов	1917
:ЗУ19	земельные участки (территории) общего пользования 12.0.	Российская Федерация, Иркутская область, городской округ город Усолье-Сибирское, г.Усолье-Сибирское	образование из земель, находящихся в государственной или муниципальной собственности	земли населенных пунктов	4598

**3. ЦЕЛЕВОЕ НАЗНАЧЕНИЕ ЛЕСОВ, ВИД (ВИДЫ) РАЗРЕШЕННОГО  
ИСПОЛЬЗОВАНИЯ ЛЕСНОГО УЧАСТКА, КОЛИЧЕСТВЕННЫЕ И КАЧЕСТВЕННЫЕ  
ХАРАКТЕРИСТИКИ ЛЕСНОГО УЧАСТКА, СВЕДЕНИЯ О НАХОЖДЕНИИ ЛЕСНОГО  
УЧАСТКА В ГРАНИЦАХ ОСОБО ЗАЩИТНЫХ УЧАСТКОВ ЛЕСОВ (В СЛУЧАЕ, ЕСЛИ  
ПОДГОТОВКА ПРОЕКТА МЕЖЕВАНИЯ ТЕРРИТОРИИ ОСУЩЕСТВЛЯЕТСЯ В ЦЕЛЯХ  
ОПРЕДЕЛЕНИЯ МЕСТОПОЛОЖЕНИЯ ГРАНИЦ ОБРАЗУЕМЫХ И (ИЛИ)  
ИЗМЕНЯЕМЫХ ЛЕСНЫХ УЧАСТКОВ)**

В границах территории проектирования отсутствуют городские леса и лесные участки.

#### 4. СВЕДЕНИЯ О ГРАНИЦАХ ТЕРРИТОРИИ, В ОТНОШЕНИИ КОТОРОЙ УТВЕРЖДЕН ПРОЕКТ МЕЖЕВАНИЯ

Номер	X	Y
1	436751.08	3291124.36
2	436767.69	3291231.54
3	436763.95	3291232.51
4	436787.84	3291339.70
5	436793.06	3291358.56
6	436802.87	3291407.59
7	436799.31	3291408.30
8	436800.37	3291412.78
9	436827.97	3291529.77
10	436832.50	3291526.21
11	436836.81	3291545.41
12	436838.75	3291551.28
13	436771.01	3291608.76
14	436712.41	3291658.49
15	436683.22	3291683.26
16	436667.91	3291696.25
17	436666.42	3291697.52
18	436620.71	3291736.32
19	436592.68	3291704.24
20	436503.89	3291603.78
21	436496.32	3291594.72
22	436373.29	3291454.04
23	436425.64	3291408.91
24	436458.72	3291380.32
25	436557.45	3291293.99
26	436587.35	3291267.53
27	436627.85	3291232.78
28	436692.96	3291175.53
29	436702.80	3291166.94
30	436714.34	3291156.76
31	436722.85	3291149.26
32	436729.86	3291143.08
33	436743.12	3291131.38
34	436746.20	3291128.66
35	436747.66	3291127.38

### ПРИЛОЖЕНИЕ 1. ВЕДОМОСТЬ КООРДИНАТ ПОВОРОТНЫХ ТОЧЕК ОБРАЗУЕМЫХ ЗЕМЕЛЬНЫХ УЧАСТКОВ И КРАСНЫХ ЛИНИЙ

Образуемый земельный участок с условным номером :ЗУ1

Номер	Дир.угол	Длина	X	Y
1	318° 36' 35"	11.34	436714.34	3291156.76
2	318° 36' 02"	9.34	436722.85	3291149.26
3	318° 34' 35"	17.68	436729.86	3291143.08
4	318° 33' 06"	4.11	436743.12	3291131.38
5	318° 45' 31"	1.94	436746.20	3291128.66
6	318° 33' 15"	4.56	436747.66	3291127.38
7	81° 11' 27"	0.72	436751.08	3291124.36
8	81° 11' 27"	107.74	436751.19	3291125.07
9	165° 27' 37"	3.86	436767.69	3291231.54
10	260° 45' 37"	60.97	436763.95	3291232.51
11	201° 21' 22"	42.75	436754.16	3291172.33

Образуемый земельный участок с условным номером :ЗУ2

Номер	Дир.угол	Длина	X	Y
1	21° 21' 22"	42.75	436714.34	3291156.76
2	80° 45' 37"	60.97	436754.16	3291172.33
3	165° 48' 35"	15.34	436763.95	3291232.51
4	252° 40' 29"	19.11	436749.08	3291236.27
5	166° 25' 46"	24.16	436743.39	3291218.03
6	227° 16' 36"	27.77	436719.90	3291223.70
7	247° 48' 35"	8.21	436701.06	3291203.30
8	304° 46' 49"	10.64	436697.96	3291195.70
9	224° 53' 56"	4.01	436704.03	3291186.96
10	313° 28' 06"	1.32	436701.19	3291184.13
11	313° 24' 05"	3.04	436702.10	3291183.17
12	223° 22' 44"	4.50	436704.19	3291180.96
13	133° 25' 18"	4.36	436700.92	3291177.87
14	228° 00' 25"	7.41	436697.92	3291181.04
15	319° 01' 00"	2.93	436692.96	3291175.53
16	318° 41' 54"	22.36	436695.17	3291173.61
17	318° 35' 32"	3.16	436711.97	3291158.85

Образуемый земельный участок с условным номером :ЗУ3

Номер	Дир.угол	Длина	X	Y
1	48° 00' 25"	7.41	436692.96	3291175.53
2	43° 22' 44"	4.50	436697.92	3291181.04
3	44° 53' 56"	4.01	436701.19	3291184.13
4	124° 46' 49"	10.64	436704.03	3291186.96
5	67° 48' 35"	8.21	436697.96	3291195.70
6	167° 35' 58"	8.24	436701.06	3291203.30
7	192° 04' 33"	4.25	436693.01	3291205.07

Основная часть проекта межевания территории

8	139° 23' 18"	24.12	436688.85	3291204.18
9	227° 23' 09"	4.42	436670.54	3291219.88
10	138° 32' 51"	7.88	436667.55	3291216.63
11	138° 47' 15"	32.43	436661.64	3291221.85
12	228° 01' 52"	14.04	436637.24	3291243.22
13	318° 40' 32"	86.70	436627.85	3291232.78

Образуемый земельный участок с условным номером :ЗУ4

Номер	Дир.угол	Длина	X	Y
1	318° 20' 38"	52.49	436599.94	3291280.37
2	49° 40' 00"	28.77	436639.16	3291245.48
3	138° 27' 12"	4.93	436657.78	3291267.41
4	48° 39' 28"	12.41	436654.09	3291270.68
5	32° 25' 18"	17.79	436662.29	3291280.00
6	137° 08' 54"	36.40	436677.31	3291289.54
7	137° 10' 23"	6.34	436650.62	3291314.30
8	138° 50' 12"	9.51	436645.97	3291318.61
9	228° 51' 48"	59.08	436638.81	3291324.87

Образуемый земельный участок с условным номером :ЗУ5

Номер	Дир.угол	Длина	X	Y
1	45° 33' 48"	17.98	436587.35	3291267.53
2	48° 51' 48"	59.08	436599.94	3291280.37
3	318° 50' 12"	9.51	436638.81	3291324.87
4	50° 21' 01"	26.84	436645.97	3291318.61
5	50° 01' 06"	8.33	436663.10	3291339.28
6	50° 55' 00"	5.28	436668.45	3291345.66
7	46° 13' 08"	0.66	436671.78	3291349.76
8	138° 48' 29"	17.89	436672.24	3291350.24
9	136° 16' 51"	11.71	436658.78	3291362.02
10	138° 45' 46"	19.20	436650.32	3291370.11
11	228° 32' 41"	118.46	436635.88	3291382.77
12	318° 29' 45"	39.92	436557.45	3291293.99
13	143° 09' 00"	5.74	436643.99	3291323.85
14	53° 02' 34"	5.26	436639.40	3291327.29
15	323° 05' 24"	5.73	436642.56	3291331.49
16	233° 07' 48"	5.25	436647.14	3291328.05
17	138° 19' 25"	21.10	436635.37	3291343.92
18	48° 19' 25"	14.39	436619.61	3291357.95
19	318° 19' 25"	21.10	436629.18	3291368.70
20	228° 19' 25"	14.39	436644.94	3291354.67

Образуемый земельный участок с условным номером :ЗУ6

Номер	Дир.угол	Длина	X	Y
1	48° 49' 45"	0.77	436373.29	3291454.04
2	48° 49' 45"	186.11	436373.80	3291454.62
3	50° 15' 24"	10.93	436496.32	3291594.72

Основная часть проекта межевания территории

4	50° 15' 24"	0.88	436503.31	3291603.12
5	319° 05' 13"	0.03	436503.87	3291603.80
6	319° 05' 13"	69.32	436503.89	3291603.78
7	229° 27' 01"	12.03	436556.28	3291558.38
8	228° 49' 32"	37.98	436548.46	3291549.24
9	228° 49' 32"	46.70	436523.46	3291520.65
10	228° 49' 57"	69.82	436492.71	3291485.50
11	228° 42' 04"	31.98	436446.75	3291432.94
12	139° 14' 09"	69.11	436425.64	3291408.91
13	49° 11' 06"	1.16	436409.09	3291434.22
14	139° 33' 27"	1.96	436409.85	3291435.10
15	229° 33' 36"	1.16	436408.36	3291436.37
16	319° 22' 01"	1.95	436407.61	3291435.49

Образуемый земельный участок с условным номером :ЗУ7

Номер	Дир.угол	Длина	X	Y
1	228° 49' 32"	46.70	436523.46	3291520.65
2	318° 52' 02"	43.61	436492.71	3291485.50
3	318° 51' 56"	41.44	436525.56	3291456.81
4	49° 02' 00"	46.50	436556.77	3291429.55
5	138° 29' 40"	4.80	436587.26	3291464.66
6	229° 03' 25"	18.74	436583.66	3291467.84
7	139° 45' 08"	29.36	436571.38	3291453.68
8	47° 39' 19"	19.54	436548.97	3291472.65
9	0° 00' 00"	0.00	436562.13	3291487.09
10	139° 36' 56"	29.52	436562.13	3291487.09
11	138° 16' 40"	21.68	436539.64	3291506.22

Образуемый земельный участок с условным номером :ЗУ8

Номер	Дир.угол	Длина	X	Y
1	48° 27' 02"	97.49	436624.49	3291370.12
2	139° 08' 37"	39.04	436689.15	3291443.08
3	138° 43' 02"	41.12	436659.62	3291468.62
4	139° 07' 54"	48.38	436628.72	3291495.75
5	139° 58' 26"	4.32	436592.13	3291527.41
6	139° 05' 49"	43.05	436588.82	3291530.19
7	229° 27' 01"	12.03	436556.28	3291558.38
8	228° 49' 32"	37.98	436548.46	3291549.24
9	319° 02' 57"	51.20	436523.46	3291520.65
10	318° 12' 09"	28.88	436562.13	3291487.09
11	318° 29' 40"	4.80	436583.66	3291467.84
12	229° 02' 00"	46.50	436587.26	3291464.66
13	318° 51' 56"	44.24	436556.77	3291429.55
14	318° 35' 31"	45.85	436590.10	3291400.44
15	139° 11' 06"	1.16	436594.81	3291503.91
16	48° 57' 08"	1.95	436593.93	3291504.67
17	319° 33' 36"	1.16	436595.21	3291506.14
18	229° 08' 41"	1.96	436596.09	3291505.39

Основная часть проекта межевания территории

19	131° 43' 40"	36.91	436629.91	3291386.71
20	59° 53' 32"	3.33	436605.34	3291414.26
21	135° 40' 14"	24.17	436607.01	3291417.14
22	137° 24' 49"	11.59	436589.72	3291434.03
23	47° 21' 28"	2.41	436581.19	3291441.87
24	47° 18' 05"	15.14	436582.82	3291443.64
25	317° 15' 15"	29.30	436593.09	3291454.77
26	47° 18' 36"	10.00	436614.61	3291434.88
27	317° 17' 07"	12.06	436621.39	3291442.23
28	49° 45' 10"	40.19	436630.25	3291434.05
29	319° 45' 57"	32.17	436656.22	3291464.73
30	228° 22' 19"	76.58	436680.78	3291443.95

Образуемый земельный участок с условным номером :ЗУ9

Номер	Дир.угол	Длина	X	Y
1	319° 12' 46"	64.49	436572.42	3291681.08
2	319° 12' 33"	100.38	436621.25	3291638.95
3	45° 49' 55"	7.30	436697.25	3291573.37
4	48° 35' 52"	11.72	436702.34	3291578.61
5	139° 23' 55"	31.90	436710.09	3291587.40
6	140° 46' 44"	11.80	436685.87	3291608.16
7	141° 23' 50"	4.70	436676.73	3291615.62
8	212° 44' 07"	1.00	436673.06	3291618.55
9	235° 11' 46"	5.99	436672.22	3291618.01
10	145° 03' 18"	15.96	436668.80	3291613.09
11	118° 15' 09"	11.24	436655.72	3291622.23
12	53° 00' 40"	0.96	436650.40	3291632.13
13	102° 33' 26"	10.99	436650.98	3291632.90
14	132° 41' 25"	82.46	436648.59	3291643.63
15	228° 49' 16"	30.77	436592.68	3291704.24
16	139° 45' 49"	8.34	436684.35	3291599.56
17	49° 44' 28"	5.99	436677.98	3291604.95
18	319° 45' 49"	8.34	436681.85	3291609.52
19	229° 44' 28"	5.99	436688.22	3291604.13

Образуемый земельный участок с условным номером :ЗУ10

Номер	Дир.угол	Длина	X	Y
1	318° 50' 00"	131.15	436458.72	3291380.32
2	48° 32' 30"	101.53	436557.45	3291293.99
3	138° 48' 40"	131.69	436624.67	3291370.08
4	228° 51' 06"	101.58	436525.56	3291456.81
5	226° 14' 43"	1.95	436493.64	3291363.56
6	136° 02' 30"	1.17	436492.29	3291362.15
7	46° 02' 30"	1.94	436491.45	3291362.96
8	316° 23' 50"	1.16	436492.80	3291364.36
9	137° 27' 33"	1.15	436519.86	3291394.06
10	47° 29' 22"	1.95	436519.01	3291394.84

Основная часть проекта межевания территории

11	316° 45' 25"	1.15	436520.33	3291396.28
12	227° 30' 28"	1.94	436521.17	3291395.49
13	138° 48' 51"	5.74	436525.79	3291444.24
14	48° 45' 51"	6.46	436521.47	3291448.02
15	318° 48' 51"	5.74	436525.73	3291452.88
16	228° 45' 51"	6.46	436530.05	3291449.10

Образуемый земельный участок с условным номером :ЗУ11

Номер	Дир.угол	Длина	X	Y
1	48° 51' 16"	42.60	436592.68	3291704.24
2	319° 40' 29"	59.95	436620.71	3291736.32
3	319° 40' 29"	1.96	436666.42	3291697.52
4	319° 40' 29"	20.08	436667.91	3291696.25
5	228° 51' 07"	52.63	436683.22	3291683.26
6	132° 41' 25"	82.46	436648.59	3291643.63
7	49° 33' 36"	1.16	436661.70	3291688.97
8	139° 10' 29"	1.94	436662.45	3291689.85
9	229° 11' 06"	1.16	436660.98	3291691.12
10	319° 22' 01"	1.95	436660.22	3291690.24
11	50° 15' 28"	1.16	436667.09	3291695.27
12	140° 22' 54"	1.96	436667.83	3291696.16
13	230° 57' 15"	1.16	436666.32	3291697.41
14	320° 25' 14"	1.95	436665.59	3291696.51
15	49° 33' 36"	1.16	436661.66	3291697.29
16	139° 22' 01"	1.95	436662.41	3291698.17
17	229° 33' 36"	1.16	436660.93	3291699.44
18	319° 22' 01"	1.95	436660.18	3291698.56

Образуемый земельный участок с условным номером :ЗУ12

Номер	Дир.угол	Длина	X	Y
1	138° 51' 41"	31.81	436734.05	3291566.47
2	139° 23' 55"	31.90	436710.09	3291587.40
3	50° 56' 49"	19.79	436685.87	3291608.16
4	140° 57' 18"	16.49	436698.34	3291623.53
5	230° 57' 39"	10.14	436685.53	3291633.92
6	230° 55' 55"	9.65	436679.14	3291626.04
7	212° 44' 07"	1.00	436673.06	3291618.55
8	144° 58' 05"	25.94	436672.22	3291618.01
9	102° 33' 26"	10.99	436650.98	3291632.90
10	48° 51' 07"	52.63	436648.59	3291643.63
11	319° 40' 54"	38.28	436683.22	3291683.26
12	319° 40' 54"	76.86	436712.41	3291658.49
13	228° 50' 52"	56.16	436771.01	3291608.76

Образуемый земельный участок с условным номером :ЗУ13

Номер	Дир.угол	Длина	X	Y
-------	----------	-------	---	---

Основная часть проекта межевания территории

1	318° 53' 06"	8.35	436734.05	3291566.47
2	318° 53' 22"	5.00	436740.34	3291560.98
3	318° 51' 00"	10.53	436744.11	3291557.69
4	318° 50' 27"	4.01	436752.04	3291550.76
5	318° 53' 27"	19.70	436755.06	3291548.12
6	346° 40' 41"	38.32	436769.90	3291535.17
7	49° 25' 50"	15.56	436807.19	3291526.34
8	49° 24' 45"	4.50	436817.31	3291538.16
9	49° 26' 49"	14.13	436820.24	3291541.58
10	316° 53' 02"	10.11	436829.43	3291552.32
11	71° 42' 42"	6.18	436836.81	3291545.41
12	139° 38' 31"	3.32	436838.75	3291551.28
13	139° 40' 58"	64.96	436836.22	3291553.43
14	139° 47' 52"	2.96	436786.69	3291595.46
15	139° 40' 40"	17.60	436784.43	3291597.37
16	228° 50' 52"	56.16	436771.01	3291608.76
17	145° 20' 55"	4.96	436807.50	3291531.32
18	55° 13' 40"	4.70	436803.42	3291534.14
19	325° 16' 58"	4.95	436806.10	3291538.00
20	235° 19' 41"	4.69	436810.17	3291535.18
21	139° 33' 36"	1.16	436762.39	3291558.60
22	49° 46' 51"	1.95	436761.51	3291559.35
23	319° 52' 45"	1.16	436762.77	3291560.84
24	229° 33' 27"	1.96	436763.66	3291560.09
25	143° 07' 48"	1.15	436775.84	3291574.79
26	53° 07' 48"	1.95	436774.92	3291575.48
27	323° 07' 48"	1.15	436776.09	3291577.04
28	233° 07' 48"	1.95	436777.01	3291576.35
29	133° 45' 17"	1.95	436771.68	3291579.99
30	44° 18' 05"	1.16	436770.33	3291581.40
31	313° 45' 17"	1.95	436771.16	3291582.21
32	224° 18' 05"	1.16	436772.51	3291580.80
33	138° 09' 37"	1.15	436778.83	3291588.43
34	48° 19' 04"	1.95	436777.97	3291589.20
35	318° 07' 20"	1.17	436779.27	3291590.66
36	227° 54' 14"	1.95	436780.14	3291589.88
37	126° 23' 49"	1.94	436776.28	3291592.35
38	36° 58' 06"	1.16	436775.13	3291593.91
39	306° 17' 07"	1.96	436776.06	3291594.61
40	215° 52' 56"	1.16	436777.22	3291593.03

Образуемый земельный участок с условным номером :ЗУ14

Номер	Дир.угол	Длина	X	Y
1	76° 43' 32"	120.20	436800.37	3291412.78
2	141° 47' 43"	13.57	436827.97	3291529.77
3	229° 25' 50"	15.56	436817.31	3291538.16
4	166° 40' 41"	38.32	436807.19	3291526.34

Основная часть проекта межевания территории

5	228° 45' 14"	122.47	436769.90	3291535.17
6	348° 40' 01"	53.28	436689.15	3291443.08
7	347° 18' 57"	26.00	436741.39	3291432.61
8	257° 17' 05"	6.00	436766.76	3291426.90
9	346° 40' 48"	35.89	436765.44	3291421.05
10	252° 58' 11"	1.16	436774.37	3291420.77
11	162° 40' 52"	1.95	436774.03	3291419.66
12	72° 49' 27"	1.15	436772.17	3291420.24
13	342° 57' 44"	1.95	436772.51	3291421.34
14	144° 24' 48"	5.45	436787.82	3291502.51
15	54° 26' 58"	5.13	436783.39	3291505.68
16	324° 24' 48"	5.45	436786.37	3291509.85
17	234° 26' 58"	5.13	436790.80	3291506.68

Образуемый земельный участок с условным номером :ЗУ15

Номер	Дир.угол	Длина	X	Y
1	318° 50' 36"	42.19	436715.31	3291395.09
2	353° 14' 52"	5.53	436747.08	3291367.32
3	76° 54' 21"	50.01	436752.57	3291366.67
4	348° 41' 35"	36.11	436763.90	3291415.38
5	76° 41' 18"	4.60	436799.31	3291408.30
6	166° 40' 48"	35.89	436800.37	3291412.78
7	167° 18' 57"	26.00	436765.44	3291421.05
8	231° 58' 53"	40.20	436740.07	3291426.76

Образуемый земельный участок с условным номером :ЗУ16

Номер	Дир.угол	Длина	X	Y
1	224° 31' 36"	25.68	436747.08	3291367.32
2	357° 23' 33"	26.16	436728.77	3291349.31
3	347° 01' 26"	13.89	436754.90	3291348.12
4	344° 43' 12"	20.11	436768.44	3291345.00
5	74° 31' 45"	19.57	436787.84	3291339.70
6	78° 41' 15"	43.18	436793.06	3291358.56
7	78° 40' 25"	6.82	436801.53	3291400.90
8	168° 41' 45"	39.74	436802.87	3291407.59
9	256° 54' 21"	50.01	436763.90	3291415.38
10	173° 14' 52"	5.53	436752.57	3291366.67
11	160° 56' 32"	1.16	436766.75	3291401.56
12	71° 22' 42"	1.94	436765.65	3291401.94
13	341° 24' 32"	1.16	436766.27	3291403.78
14	251° 28' 20"	1.95	436767.37	3291403.41

Образуемый земельный участок с условным номером :ЗУ17

Номер	Дир.угол	Длина	X	Y
1	48° 49' 47"	83.00	436458.72	3291380.32
2	48° 57' 02"	18.58	436513.36	3291442.80
3	138° 52' 02"	43.61	436525.56	3291456.81

Основная часть проекта межевания территории

4	228° 49' 57"	69.82	436492.71	3291485.50
5	228° 42' 04"	31.98	436446.75	3291432.94
6	319° 09' 51"	43.72	436425.64	3291408.91

Образуемый земельный участок с условным номером :ЗУ18

Номер	Дир.угол	Длина	X	Y
1	228° 49' 32"	46.70	436523.46	3291520.65
2	318° 52' 02"	43.61	436492.71	3291485.50
3	318° 51' 56"	41.44	436525.56	3291456.81
4	49° 02' 00"	46.50	436556.77	3291429.55
5	138° 14' 39"	33.68	436587.26	3291464.66
6	139° 36' 56"	29.52	436562.13	3291487.09
7	138° 16' 40"	21.68	436539.64	3291506.22

Образуемый земельный участок с условным номером :ЗУ19

Номер	Дир.угол	Длина	X	Y
1	318° 45' 46"	19.20	436635.88	3291382.77
2	46° 04' 30"	10.55	436650.32	3291370.11
3	316° 16' 51"	11.71	436657.64	3291377.71
4	226° 04' 30"	10.55	436666.10	3291369.62
5	318° 48' 29"	17.89	436658.78	3291362.02
6	46° 09' 35"	62.18	436672.24	3291350.24
7	51° 58' 53"	40.20	436715.31	3291395.09
8	77° 17' 05"	6.00	436740.07	3291426.76
9	168° 40' 06"	53.28	436741.39	3291432.61
10	228° 32' 41"	80.47	436689.15	3291443.08
11	143° 36' 11"	1.94	436704.98	3291422.69
12	54° 07' 04"	1.16	436703.42	3291423.84
13	323° 46' 40"	1.95	436704.10	3291424.78
14	233° 43' 11"	1.17	436705.67	3291423.63
15	146° 12' 27"	4.66	436725.20	3291421.55
16	56° 15' 17"	5.76	436721.33	3291424.14
17	326° 16' 33"	4.66	436724.53	3291428.93
18	236° 10' 20"	5.77	436728.41	3291426.34

Образуемый земельный участок с условным номером :ЗУ20

Номер	Дир.угол	Длина	X	Y
1	49° 08' 41"	1.96	436748.55	3291542.86
2	139° 11' 06"	1.16	436749.83	3291544.34
3	228° 57' 08"	1.95	436748.95	3291545.10
4	318° 48' 51"	1.17	436747.67	3291543.63
5	138° 29' 22"	1.16	436721.04	3291511.14
6	47° 54' 14"	1.95	436720.17	3291511.91
7	318° 09' 37"	1.15	436721.48	3291513.36
8	228° 07' 20"	1.95	436722.34	3291512.59
9	130° 34' 08"	3.84	436685.31	3291460.39
10	40° 43' 56"	3.80	436682.81	3291463.31

**Основная часть проекта межевания территории**

11	306° 16' 32"	4.24	436685.69	3291465.79
12	214° 24' 57"	3.50	436688.20	3291462.37
13	139° 10' 42"	1.65	436689.15	3291443.08
14	139° 11' 09"	5.22	436687.91	3291444.15
15	139° 11' 09"	27.17	436683.95	3291447.57
16	139° 11' 09"	2.19	436663.39	3291465.33
17	138° 42' 35"	2.81	436661.73	3291466.76
18	138° 42' 35"	41.12	436659.62	3291468.62
19	48° 33' 32"	36.85	436628.72	3291495.75
20	48° 33' 32"	66.69	436653.11	3291523.38
21	45° 49' 55"	7.30	436697.25	3291573.37
22	48° 35' 52"	11.72	436702.34	3291578.61
23	318° 51' 55"	26.81	436710.09	3291587.40
24	318° 51' 55"	5.00	436730.29	3291569.76
25	318° 51' 55"	8.35	436734.05	3291566.47
26	318° 51' 55"	5.00	436740.34	3291560.98
27	318° 51' 55"	10.53	436744.11	3291557.69
28	318° 50' 27"	4.01	436752.04	3291550.76
29	318° 53' 27"	19.70	436755.06	3291548.12
30	228° 45' 17"	122.47	436769.90	3291535.17

**Координаты существующих красных линий**

Номер	X	Y
1	436751.08	3291124.36
2	436767.69	3291231.54
3	436763.95	3291232.51
4	436787.84	3291339.70
5	436793.06	3291358.56
6	436802.87	3291407.59
7	436799.31	3291408.30
8	436800.37	3291412.78
9	436827.97	3291529.77
10	436832.50	3291526.21
11	436836.81	3291545.41
12	436838.75	3291551.28
13	436771.01	3291608.76
14	436712.41	3291658.49
15	436683.22	3291683.26
16	436667.91	3291696.25
17	436666.42	3291697.52
18	436620.71	3291736.32
19	436592.68	3291704.24
20	436503.89	3291603.78
21	436496.32	3291594.72
22	436373.29	3291454.04
23	436425.64	3291408.91
24	436458.72	3291380.32
25	436557.45	3291293.99
26	436587.35	3291267.53

Основная часть проекта межевания территории

27	436627.85	3291232.78
28	436692.96	3291175.53
29	436702.80	3291166.94
30	436714.34	3291156.76
31	436722.85	3291149.26
32	436729.86	3291143.08
33	436743.12	3291131.38
34	436746.20	3291128.66
35	436747.66	3291127.38