

**ДОКУМЕНТАЦИЯ
ПО ПЛАНИРОВКЕ ТЕРРИТОРИИ**

ПРОЕКТ МЕЖЕВАНИЯ

**основная часть
(утверждаемая)**

Том 2

					04.06/2023-ППТ/ПМТ	Лист
Изм.	Лист	№ докум.	Подпись	Дата		2

СОСТАВ ДОКУМЕНТАЦИИ ПО ПЛАНИРОВКЕ ТЕРРИТОРИИ

Обозначение	Наименование	Состав тома
1	2	3
Том 1	Проект планировки территории. Основная часть	Графическая часть
		Текстовая часть
Том 2	Проект межевания территории. Основная часть	Графическая часть
		Текстовая часть

					04.06/2023-ППТ/ПМТ	Лист
Изм.	Лист	№ докум.	Подпись	Дата		3

СОДЕРЖАНИЕ
Том 2

Обозначение	Наименование	Стр.
	Графическая часть	
Том 2	Чертеж межевания территории	6
	Текстовая часть	
Том 2	1. Перечень и сведения о площади образуемых земельных участков, в том числе способы их образования	8
Том 2	2. Перечень и сведения о площади образуемых земельных участков, которые будут отнесены к территориям общего пользования или имуществу общего пользования, в том числе в отношении которых предполагаются резервирование и (или) изъятие для государственных или муниципальных нужд	11
Том 2	3. Вид разрешенного использования образуемых земельных участков в соответствии с проектом планировки территории	12
Том 2	4. Сведения о границах территории, в отношении которой утвержден проект межевания	12
Том 2	5. Каталог координат поворотных точек границ образуемых земельных участков	15

**ДОКУМЕНТАЦИЯ
ПО ПЛАНИРОВКЕ ТЕРРИТОРИИ**

ПРОЕКТ МЕЖЕВАНИЯ

**основная часть
(утверждаемая)**

Том 2

ГРАФИЧЕСКАЯ ЧАСТЬ

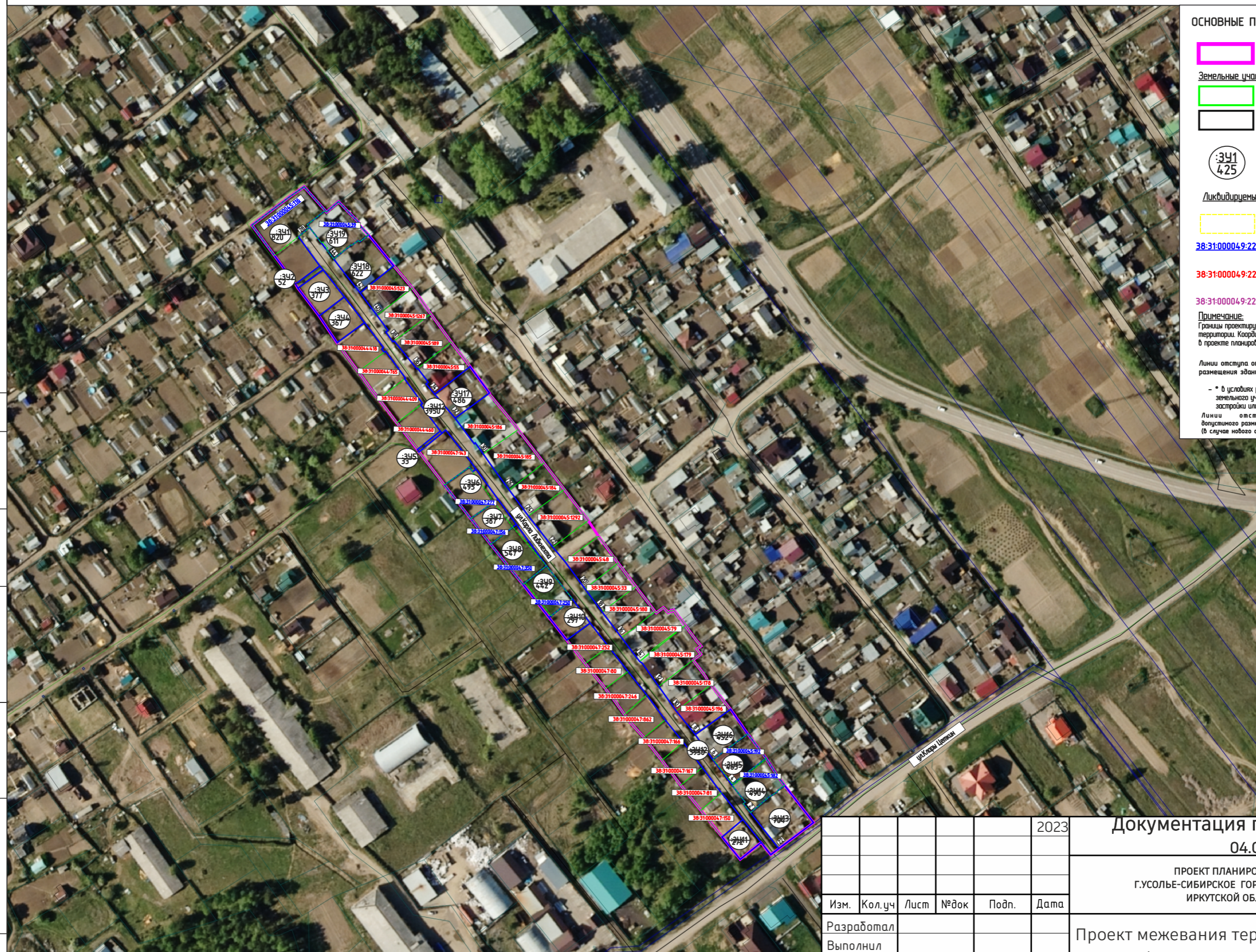
					04.06/2023-ППТ/ПМТ	Лист
Изм.	Лист	№ докум.	Подпись	Дата		5

ДОКУМЕНТАЦИЯ ПО ПЛАНИРОВКЕ ТЕРРИТОРИИ УЛ. БЕЛОРУССКАЯ
 Г. УСОЛЬЕ-СИБИРСКОЕ ГОРОДСКОГО ОКРУГА «ГОРОД УСОЛЬЕ-СИБИРСКОЕ» ИРКУТСКОЙ ОБЛАСТИ РОССИЙСКОЙ ФЕДЕРАЦИИ
 ЧЕРТЕЖ ПРОЕКТА МЕЖЕВАНИЯ М 1:2000

ОСНОВНЫЕ ПОЛОЖЕНИЯ ПРОЕКТА МЕЖЕВАНИЯ ТЕРРИТОРИИ

- границы проектирования
- Земельные участки:**
- земельные участки, сведения о котором содержатся в ЕГРН
- образуемые земельные участки
- 341
425 условный номер образуемого земельного участка
площадь образуемого земельного участка, кв.м.
- Ликвидируемые земельные участки:**
- ликвидируемые земельные участки
- 38:31:000049:222 кадастровый номер ликвидируемого земельного участка, сведения о котором содержатся в ЕГРН
- 38:31:000049:222 кадастровый номер земельного участка, сведения о котором содержатся в ЕГРН
- 38:31:000049:222 кадастровый номер земельного участка сохраняемого в измененных границах
- Примечание:**
 Границы проектируемой территории межевания совпадают с границами, указанными в проекте планировки территории. Координаты красных линий межевания совпадают с координатами красных линий, указанными в проекте планировки территории.

 Линии отступа от красных линий в целях определения места допустимого размещения зданий, строений, сооружений совпадают с красными линиями*
 * в условиях реконструкции существующей застройки отступы от границ земельного участка формируются в соответствии со сложившейся линией застройки или по красной линии
 Линии отступа от красных линий в целях определения места допустимого размещения зданий, строений, сооружений на расстоянии 5 м от красных линий (в случае нового строительства объектов капитального строительства)



СОГЛАСОВАНО:	
Взамен инв. N	
Подпись и дата	
Инв. N подл.	

						2023	Документация по планировке территории 04.06/2023-ПМТ
							ПРОЕКТ ПЛАНИРОВКИ ТЕРРИТОРИИ УЛ. БЕЛОРУССКАЯ Г. УСОЛЬЕ-СИБИРСКОЕ ГОРОДСКОГО ОКРУГА «ГОРОД УСОЛЬЕ-СИБИРСКОЕ» ИРКУТСКОЙ ОБЛАСТИ РОССИЙСКОЙ ФЕДЕРАЦИИ
Изм.	Кол.уч	Лист	№ док	Подп.	Дата		Проект межевания территории Графическая часть
Разработал							Стадия
Выполнил							Лист
							Листов
							П
							1
							1
							Чертёж проекта межевания М 1:1000
							ФОРМАТ А3

**ДОКУМЕНТАЦИЯ
ПО ПЛАНИРОВКЕ ТЕРРИТОРИИ**

ПРОЕКТ МЕЖЕВАНИЯ

**основная часть
(утверждаемая)**

Том 2

ТЕКСТОВАЯ ЧАСТЬ

					04.06/2023-ППТ/ПМТ	Лист
Изм.	Лист	№ докум.	Подпись	Дата		7

1. ПЕРЕЧЕНЬ И СВЕДЕНИЯ О ПЛОЩАДИ ОБРАЗУЕМЫХ ЗЕМЕЛЬНЫХ УЧАСТКОВ, В ТОМ ЧИСЛЕ ВОЗМОЖНЫЕ СПОСОБЫ ИХ ОБРАЗОВАНИЯ

В соответствии со статьей 43 Градостроительного кодекса Российской Федерации подготовка проектов межевания территории осуществляется в целях определения местоположения границ, образуемых и изменяемых земельных участков и установления публичных сервитутов.

Проект межевания выполнен в отношении планировочной единицы, расположенной в районе ул.Белорусская з.Усолье-Сибирское на основании следующих исходных данных:

- Генеральный план муниципального образования «город Усолье-Сибирское», утвержденный решением городской Думы от 17.07.2009г. № 43/4(в ред. от 22.12.2022г. № 46/8);
- Правила землепользования и застройки муниципального образования «город Усолье-Сибирское», утвержденные решением городской Думы от 25.06.2020г. № 33/7 (в ред. от 22.12.2022г. № 46/8). Карта градостроительного зонирования;
- постановления администрации города Усолье-Сибирское № 737-па от 06.04.2023г. «О принятии решения о подготовке документации по планировке территории ул. Белорусская з. Усолье-Сибирское городского округа «город Усолье-Сибирское» Иркутской области Российской Федерации»;
- сведения из единого государственного реестра недвижимости;
- и другие данные.

Настоящим проектом межевания предусматриваются действия по определению местоположения границ образуемых земельных участков, на которых планируется размещение объектов капитального строительства, изменяемых земельных участков, а также установлению границ земельных участков, которые после образования будут относиться к территориям общего пользования. Границы таких земельных участков определяются с учетом границ смежных земельных участков, поставленных на кадастровый учет.

Сведения о кадастровых номерах земельных участков, участвующих в межевании, площадях, сведения об образуемых земельных участках, в том числе их площади и планируемый вид разрешенного использования, способе образования представлены в таблице 1.

Перечень и сведения о площади образуемых земельных участков, в том числе возможные способы их образования

Таблица 1

Условный номер, образуемого (кадастровый номер уточняемого) земельного участка	Адрес, образуемых земельных участков/ местоположение	Категория земель	Способ образования земельного участка	Вид разрешенного использования	Площадь, кв. м. *
:341	Российская Федерация, Иркутская область, городской округ город Усолье-Сибирское, з. Усолье-Сибирское, ул.Белорусская, з/у 28	земли населенных пунктов	перераспределение земельного участка с кадастровым номером 38:31:000045:116 и земель, находящихся в государственной или муниципальной собственности	для индивидуального жилищного строительства 2.1.	1196 *
:342	Российская Федерация, Иркутская область, городской округ	земли населенных пунктов	образование из земель, находящихся в государственной или	земельные участки (территории) общего пользования 12.0.	52*

					04.06/2023-ППТ/ПМТ	Лист
Изм.	Лист	№ докум.	Подпись	Дата		8

	город Усолье-Сибирское, 2. Усолье-Сибирское, ул. Белорусская		муниципальной собственности		
:343	Российская Федерация, Иркутская область, городской округ город Усолье- Сибирское, 2. Усолье-Сибирское, ул. Белорусская	земли населенных пунктов	образование из земель, находящихся в государственной или муниципальной собственности	ведение огородничества 13.1.	377*
:344	Российская Федерация, Иркутская область, городской округ город Усолье- Сибирское, 2. Усолье-Сибирское, ул. Белорусская	земли населенных пунктов	образование из земель, находящихся в государственной или муниципальной собственности	ведение огородничества 13.1.	367*
:345	Российская Федерация, Иркутская область, городской округ город Усолье- Сибирское, 2. Усолье-Сибирское, ул. Белорусская	земли населенных пунктов	образование из земель, находящихся в государственной или муниципальной собственности	земельные участки (территории) общего пользования 12.0.	33*
:346	Российская Федерация, Иркутская область, городской округ город Усолье- Сибирское, 2. Усолье-Сибирское, ул. Белорусская	земли населенных пунктов	перераспределение земельного участка с кадастровым номером 38-31-000045-277 и земель, находящихся в государственной или муниципальной собственности	ведение огородничества 13.1.	495*
:347	Российская Федерация, Иркутская область, городской округ город Усолье- Сибирское, 2. Усолье-Сибирское, ул. Белорусская	земли населенных пунктов	перераспределение земельного участка с кадастровым номером 38-31-000045-156 и земель, находящихся в государственной или муниципальной собственности	ведение огородничества 13.1.	367*
:348	Российская Федерация, Иркутская область, городской округ город Усолье- Сибирское, 2. Усолье-Сибирское, ул. Белорусская	земли населенных пунктов	перераспределение земельного участка с кадастровым номером 38-31-000045-350 и земель, находящихся в государственной или муниципальной собственности	ведение огородничества 13.1.	547*
:349	Российская Федерация, Иркутская область, городской округ город Усолье- Сибирское, 2. Усолье-Сибирское, ул. Белорусская	земли населенных пунктов	перераспределение земельного участка с кадастровым номером 38-31-000045-250 и земель, находящихся в государственной или муниципальной собственности	ведение огородничества 13.1.	632*

:3У10	Российская Федерация, Иркутская область, городской округ город Усолье- Сибирское, 2. Усолье-Сибирское, ул. Белорусская	земли населенных пунктов	образование из земель, находящихся в государственной или муниципальной собственности	ведение огородничества 13.1.	297*
:3У11	Российская Федерация, Иркутская область, городской округ город Усолье- Сибирское, 2. Усолье-Сибирское, ул. Белорусская	земли населенных пунктов	образование из земель, находящихся в государственной или муниципальной собственности	ведение огородничества 13.1.	272*
:3У12	Российская Федерация, Иркутская область, городской округ город Усолье- Сибирское, 2. Усолье-Сибирское, ул. Белорусская	земли населенных пунктов	образование из земель, находящихся в государственной или муниципальной собственности	автомобильный транспорт 7.2.	3950*
:3У13	Российская Федерация, Иркутская область, городской округ город Усолье- Сибирское, 2. Усолье-Сибирское, ул. Клары Цеткин, з/у 22	земли населенных пунктов	образование из земель, находящихся в государственной или муниципальной собственности	для индивидуального жилищного строительства 2.1.	704*
:3У14	Российская Федерация, Иркутская область, городской округ город Усолье- Сибирское, 2. Усолье-Сибирское, ул.Белорусская, з/у 2	земли населенных пунктов	перераспределение земельного участка с кадастровым номером 38-31-000045-182 и земель, находящихся в государственной или муниципальной собственности	для индивидуального жилищного строительства 2.1.	490*
:3У15	Российская Федерация, Иркутская область, городской округ город Усолье- Сибирское, 2. Усолье-Сибирское, ул.Белорусская, з/у 4	земли населенных пунктов	перераспределение земельного участка с кадастровым номером 38-31-000045-182 и земель, находящихся в государственной или муниципальной собственности	для индивидуального жилищного строительства 2.1.	463*
:3У16	Российская Федерация, Иркутская область, городской округ город Усолье- Сибирское, 2. Усолье-Сибирское, ул.Белорусская, з/у 6	земли населенных пунктов	перераспределение земельного участка с кадастровым номером 38-31-000045-192 и земель, находящихся в государственной или муниципальной собственности	для индивидуального жилищного строительства 2.1.	463*

					04.06/2023-ППТ/ПМТ	Лист
Изм.	Лист	№ докум.	Подпись	Дата		10

:3917	Российская Федерация, Иркутская область, городской округ город Усолье- Сибирское, 2. Усолье-Сибирское, ул.Белорусская, з/у 32	земли населенных пунктов	образование из земель, находящихся в государственной или муниципальной собственности	для индивидуального жилищного строительства 2.1.	486*
:3918	Российская Федерация, Иркутская область, городской округ город Усолье- Сибирское, 2. Усолье-Сибирское, ул.Белорусская, з/у 42	земли населенных пунктов	образование из земель, находящихся в государственной или муниципальной собственности	для индивидуального жилищного строительства 2.1.	622*
:3919	Российская Федерация, Иркутская область, городской округ город Усолье- Сибирское, 2. Усолье-Сибирское, ул.Белорусская, з/у 44	земли населенных пунктов	перераспределение земельного участка с кадастровым номером 38:31:000045:39 и земель, находящихся в государственной или муниципальной собственности	для индивидуального жилищного строительства 2.1.	611*

**Площадь земельного участка, подлежащего образованию (перераспределению, разделу) уточняется на стадии подготовки межевого плана кадастровым инженером для постановки земельного участка на кадастровый учет.*

2. ПЕРЕЧЕНЬ И СВЕДЕНИЯ О ПЛОЩАДИ ОБРАЗУЕМЫХ ЗЕМЕЛЬНЫХ УЧАСТКОВ, КОТОРЫЕ БУДУТ ОТНЕСЕНЫ К ТЕРРИТОРИЯМ ОБЩЕГО ПОЛЬЗОВАНИЯ ИЛИ ИМУЩЕСТВУ ОБЩЕГО ПОЛЬЗОВАНИЯ, В ТОМ ЧИСЛЕ В ОТНОШЕНИИ КОТОРЫХ ПРЕДПОЛАГАЮТСЯ РЕЗЕРВИРОВАНИЕ И (ИЛИ) ИЗЪЯТИЕ ДЛЯ ГОСУДАРСТВЕННЫХ ИЛИ МУНИЦИПАЛЬНЫХ НУЖД

Проектом межевания не предусмотрено образование земельных участков, которые подлежат изъятию. Резервированию подлежат все образуемые земельные участки, предусмотренные данным проектом межевания территории.

Земельные участки, которые будут отнесены к территориям общего пользования представлены в таблице 2.

Таблица 2

Условный номер, образуемого (кадастровый номер уточняемого) земельного участка	Адрес, образуемых земельных участков/ местоположение	Категория земель	Способ образования земельного участка	Вид разрешенного использования	Площадь, кв. м.
:392	Российская Федерация, Иркутская область, городской округ	земли населенных пунктов	образование из земель, находящихся в государственной или	земельные участки (территории) общего пользования 12.0.	52*

	город Усолье-Сибирское, г. Усолье-Сибирское, ул. Белорусская		муниципальной собственности		
395	Российская Федерация, Иркутская область, городской округ город Усолье- Сибирское, г. Усолье-Сибирское, ул. Белорусская	земли населенных пунктов	образование из земель, находящихся в государственной или муниципальной собственности	земельные участки (территории) общего пользования 12.0.	33*
3912	Российская Федерация, Иркутская область, городской округ город Усолье- Сибирское, г. Усолье-Сибирское, ул. Белорусская	земли населенных пунктов	образование из земель, находящихся в государственной или муниципальной собственности	автомобильный транспорт 7.2.	3950*

3. ВИД РАЗРЕШЕННОГО ИСПОЛЬЗОВАНИЯ ОБРАЗУЕМЫХ ЗЕМЕЛЬНЫХ УЧАСТКОВ В СООТВЕТСТВИИ С ПРОЕКТОМ МЕЖЕВАНИЯ ТЕРРИТОРИИ

Планируемый вид разрешенного использования формируемых земельных участков в соответствии с утвержденным Приказом Федеральная служба государственной регистрации, кадастра и картографии от 10.11.2020г. № П/0412 классификатором «Об утверждении классификатора видов разрешенного использования земельных участков» представлен в таблице 1.

4. СВЕДЕНИЯ О ГРАНИЦАХ ТЕРРИТОРИИ, В ОТНОШЕНИИ КОТОРОЙ УТВЕРЖДЕН ПРОЕКТ МЕЖЕВАНИЯ

Координаты характерных точек границ территории, в отношении которой утвержден проект межевания, определяются в соответствии с требованиями к точности определения координат характерных точек границ, установленных в соответствии с Земельным кодексом Российской Федерации и совпадают с координатами характерных точек проекта планировки.

Таблица 3

Обозначение характерных точек границ	Координаты, м	
	Х	У
1	434529.17	3290054.48
2	434545.17	3290075.88
3	434548.03	3290079.99
4	434549.89	3290082.81
5	434551.80	3290085.32
6	434542.82	3290093.16
7	434537.73	3290097.69
8	434537.00	3290098.58
9	434543.11	3290105.51
10	434530.79	3290117.08
11	434530.43	3290116.80
12	434523.55	3290123.28
13	434520.68	3290125.34
14	434518.93	3290127.28
15	434516.07	3290129.06

					04.06/2023-ППТ/ПМТ	Лист
Изм.	Лист	№ докум.	Подпись	Дата		12

16	434513.24	3290131.74
17	434505.04	3290137.97
18	434505.24	3290138.23
19	434492.24	3290148.95
20	434487.48	3290152.42
21	434476.63	3290160.01
22	434467.73	3290166.53
23	434460.36	3290172.00
24	434453.65	3290177.11
25	434448.99	3290180.80
26	434445.91	3290182.99
27	434430.34	3290194.43
28	434411.91	3290209.05
29	434408.62	3290211.34
30	434389.21	3290226.43
31	434388.11	3290227.03
32	434373.59	3290238.64
33	434355.39	3290252.48
34	434339.62	3290231.57
35	434331.07	3290238.72
36	434338.68	3290248.85
37	434341.50	3290252.59
38	434343.36	3290255.07
39	434346.03	3290258.56
40	434334.03	3290267.70
41	434330.21	3290270.11
42	434316.32	3290280.56
43	434301.60	3290291.76
44	434300.83	3290292.54
45	434303.95	3290296.82
46	434300.98	3290299.67
47	434301.58	3290300.28
48	434302.40	3290301.13
49	434301.88	3290301.67
50	434302.72	3290302.71
51	434293.54	3290309.64
52	434289.42	3290312.44
53	434284.11	3290316.58
54	434281.40	3290319.15
55	434279.66	3290316.37
56	434276.80	3290318.71
57	434273.16	3290314.23
58	434263.56	3290321.43
59	434260.76	3290323.12
60	434258.32	3290324.95
61	434244.14	3290336.39
62	434229.57	3290346.58
63	434215.33	3290357.24
64	434203.80	3290364.53
65	434199.02	3290368.14

Изм.	Лист	№ докум.	Подпись	Дата

04.06/2023-ППТ/ПМТ

Лист

13

66	434182.40	3290381.30
67	434177.37	3290385.00
68	434161.94	3290364.73
69	434158.38	3290359.97
70	434165.64	3290354.37
71	434155.78	3290342.07
72	434168.85	3290331.40
73	434184.66	3290318.74
74	434194.79	3290310.62
75	434199.33	3290307.14
76	434205.99	3290302.25
77	434214.09	3290295.86
78	434227.43	3290285.33
79	434227.97	3290284.90
80	434237.54	3290276.37
81	434240.97	3290273.94
82	434271.91	3290250.20
83	434282.91	3290241.53
84	434284.98	3290239.87
85	434298.18	3290229.48
86	434304.88	3290224.18
87	434315.87	3290215.51
88	434317.79	3290214.00
89	434337.85	3290198.17
90	434341.30	3290195.13
91	434345.46	3290191.48
92	434356.39	3290183.37
93	434359.83	3290180.82
94	434376.22	3290167.89
95	434381.80	3290163.48
96	434393.58	3290154.18
97	434395.43	3290152.93
98	434397.10	3290151.99
99	434412.72	3290139.76
100	434426.75	3290129.27
101	434428.97	3290127.18
102	434442.95	3290117.18
103	434460.14	3290104.82
104	434475.68	3290093.95
105	434492.25	3290081.62
106	434494.58	3290080.17
107	434511.82	3290067.18

5. КАТАЛОГ КООРДИНАТ ПОВОРОТНЫХ ТОЧЕК ГРАНИЦ ОБРАЗУЕМЫХ ЗЕМЕЛЬНЫХ УЧАСТКОВ

Таблица 4

:ЗУ1		
Номер точки	Координата X	Координата Y
1	434551.80	3290085.32
2	434549.89	3290082.81
3	434548.03	3290079.99
4	434545.17	3290075.88
5	434529.17	3290054.48
6	434511.82	3290067.18
7	434511.17	3290067.65
8	434494.58	3290080.17
9	434505.23	3290094.46
10	434522.27	3290081.90
11	434527.96	3290088.34
12	434529.37	3290087.22
13	434537.73	3290097.69
14	434542.82	3290093.16
:ЗУ2		
Номер точки	Координата X	Координата Y
1	434494.58	3290080.17
2	434505.23	3290094.46
3	434502.99	3290096.45
4	434492.25	3290081.62
:ЗУ3		
Номер точки	Координата X	Координата Y
1	434492.25	3290081.62
2	434502.99	3290096.45
3	434486.88	3290108.77
4	434475.68	3290093.95
:ЗУ4		
Номер точки	Координата X	Координата Y
1	434486.88	3290108.77
2	434471.86	3290120.82
3	434460.14	3290104.82
4	434475.68	3290093.95
:ЗУ5		
Номер точки	Координата X	Координата Y
1	434397.10	3290151.99
2	434408.16	3290165.16
3	434406.70	3290166.40
4	434395.43	3290152.93
:ЗУ6		
Номер точки	Координата X	Координата Y
1	434376.22	3290167.89
2	434386.66	3290182.53
3	434384.14	3290184.52
4	434385.48	3290186.40
5	434367.80	3290199.39
6	434366.00	3290196.90
7	434356.39	3290183.37
8	434359.83	3290180.82
:ЗУ7		
Номер точки	Координата X	Координата Y
1	434366.00	3290196.90
2	434367.80	3290199.39
3	434352.83	3290210.25
4	434351.31	3290208.26
5	434341.30	3290195.13

6	434345.46	3290191.48
7	434356.39	3290183.37
:ЗУ8		
Номер точки	Координата X	Координата Y
1	434341.30	3290195.13
2	434351.31	3290208.26
3	434352.83	3290210.25
4	434328.76	3290227.85
5	434318.82	3290215.31
6	434317.79	3290214.00
7	434337.85	3290198.17
:ЗУ9		
Номер точки	Координата X	Координата Y
1	434317.79	3290214.00
2	434318.82	3290215.31
3	434328.76	3290227.85
4	434309.15	3290243.37
5	434298.18	3290229.48
6	434304.88	3290224.18
7	434315.87	3290215.51
:ЗУ10		
Номер точки	Координата X	Координата Y
1	434309.15	3290243.37
2	434294.97	3290253.63
3	434284.98	3290239.87
4	434298.18	3290229.48
:ЗУ11		
Номер точки	Координата X	Координата Y
1	434179.28	3290343.62
2	434165.64	3290354.37
3	434155.78	3290342.07
4	434168.85	3290331.40
:ЗУ12		
Номер точки	Координата X	Координата Y
1	434522.27	3290081.90
2	434527.96	3290088.34
3	434523.24	3290092.10
4	434518.72	3290095.30
5	434509.26	3290102.64
6	434489.50	3290117.97
7	434476.01	3290128.17
8	434467.25	3290134.57
9	434466.30	3290133.39
10	434460.46	3290137.42
11	434461.01	3290138.19
12	434452.45	3290145.17
13	434444.57	3290151.59
14	434444.94	3290152.05
15	434438.93	3290156.69
16	434436.96	3290158.22
17	434435.86	3290157.17
18	434429.53	3290162.11
19	434415.64	3290174.13
20	434414.36	3290175.07
21	434409.38	3290178.81
22	434403.08	3290183.56
23	434400.49	3290185.40
24	434400.93	3290186.01
25	434394.66	3290190.64
26	434386.50	3290196.21

<i>Изм.</i>	<i>Лист</i>	<i>№ докум.</i>	<i>Подпись</i>	<i>Дата</i>

04.06/2023-ППТ/ПМТ

Лист

16

27	434381.73	3290199.79
28	434377.60	3290202.89
29	434373.48	3290206.01
30	434358.04	3290217.37
31	434339.62	3290231.57
32	434331.07	3290238.72
33	434328.67	3290240.53
34	434323.41	3290244.55
35	434318.39	3290248.30
36	434315.01	3290250.53
37	434313.03	3290252.15
38	434307.94	3290255.59
39	434303.88	3290258.84
40	434301.43	3290260.61
41	434286.61	3290272.03
42	434272.33	3290283.00
43	434271.29	3290284.06
44	434257.69	3290294.13
45	434246.25	3290302.10
46	434243.00	3290304.40
47	434229.20	3290315.47
48	434214.43	3290325.93
49	434199.80	3290336.94
50	434198.24	3290338.06
51	434193.09	3290342.12
52	434189.29	3290344.88
53	434188.54	3290343.94
54	434183.20	3290347.94
55	434161.94	3290364.73
56	434158.38	3290359.97
57	434165.64	3290354.37
58	434179.28	3290343.62
59	434195.05	3290330.92
60	434209.92	3290319.58
61	434224.84	3290308.42
62	434237.75	3290298.00
63	434252.35	3290287.06
64	434266.61	3290275.99
65	434277.61	3290267.02
66	434280.06	3290265.22
67	434280.75	3290264.68
68	434294.97	3290253.63
69	434309.15	3290243.37
70	434328.76	3290227.85
71	434367.80	3290199.39
72	434385.48	3290186.40
73	434390.01	3290183.09
74	434408.58	3290168.65
75	434406.70	3290166.40
76	434408.16	3290165.16
77	434423.38	3290153.93
78	434424.17	3290154.99
79	434438.83	3290144.40
80	434439.18	3290144.82
81	434454.95	3290133.25
82	434454.31	3290132.44
83	434456.23	3290131.01
84	434456.88	3290131.86
85	434471.86	3290120.82

Изм.	Лист	№ докум.	Подпись	Дата

04.06/2023-ППТ/ПМТ

Лист

17

86	434486.88	3290108.77
87	434502.99	3290096.45
88	434505.23	3290094.46
:ЗУ13		
Номер точки	Координата X	Координата Y
1	434183.20	3290347.94
2	434192.54	3290359.14
3	434193.04	3290360.13
4	434195.34	3290363.70
5	434196.16	3290364.02
6	434199.01	3290368.14
7	434182.40	3290381.30
8	434177.37	3290385.00
9	434161.94	3290364.73
:ЗУ14		
Номер точки	Координата X	Координата Y
1	434215.33	3290357.24
2	434203.80	3290364.53
3	434199.02	3290368.14
4	434196.16	3290364.02
5	434195.34	3290363.70
6	434193.04	3290360.13
7	434192.54	3290359.14
8	434183.20	3290347.94
9	434188.54	3290343.94
10	434189.29	3290344.88
11	434193.09	3290342.12
12	434198.24	3290338.06
13	434199.80	3290336.94
14	434200.11	3290337.39
15	434203.91	3290342.59
:ЗУ15		
Номер точки	Координата X	Координата Y
1	434215.33	3290357.24
2	434203.91	3290342.59
3	434200.11	3290337.39
4	434199.80	3290336.94
5	434214.43	3290325.93
6	434220.21	3290333.92
7	434229.57	3290346.58
:ЗУ16		
Номер точки	Координата X	Координата Y
1	434244.14	3290336.39
2	434229.71	3290346.05
3	434214.43	3290325.93
4	434229.20	3290315.47
:ЗУ17		
Номер точки	Координата X	Координата Y
1	434445.91	3290182.99
2	434430.34	3290194.43
3	434415.64	3290174.13
4	434429.53	3290162.11
5	434439.47	3290174.78
:ЗУ18		
Номер точки	Координата X	Координата Y
1	434523.55	3290123.28
2	434520.68	3290125.34
3	434518.93	3290127.28
4	434516.07	3290129.06
5	434513.24	3290131.74
6	434505.04	3290137.97

Изм.	Лист	№ докум.	Подпись	Дата

04.06/2023-ППТ/ПМТ

Лист

18

7	434489.50	3290117.97
8	434509.26	3290102.64
9	434517.61	3290112.99
10	434517.34	3290113.29
11	434520.12	3290117.09
12	434519.42	3290118.08
:ЗУІ9		
Номер точки	Координата X	Координата Y
1	434529.37	3290087.22
2	434537.73	3290097.69
3	434537.00	3290098.58
4	434543.11	3290105.51
5	434530.79	3290117.08
6	434530.43	3290116.80
7	434523.55	3290123.28
8	434519.42	3290118.08
9	434520.12	3290117.09
10	434517.34	3290113.29
11	434517.61	3290112.99
12	434509.26	3290102.64
13	434518.72	3290095.30
14	434523.24	3290092.10
15	434527.96	3290088.34

<i>Изм.</i>	<i>Лист</i>	<i>№ докум.</i>	<i>Подпись</i>	<i>Дата</i>

04.06/2023-ППТ/ПМТ

Лист

19