

**ДОКУМЕНТАЦИЯ
ПО ПЛАНИРОВКЕ ТЕРРИТОРИИ**

ПРОЕКТ МЕЖЕВАНИЯ

**основная часть
(утверждаемая)**

Том 2

					02.06/2023-ППТ/ПМТ	Лист
Изм.	Лист	№ докум.	Подпись	Дата		2

СОСТАВ ДОКУМЕНТАЦИИ ПО ПЛАНИРОВКЕ ТЕРРИТОРИИ

Обозначение	Наименование	Состав тома
1	2	3
Том 1	Проект планировки территории. Основная часть	Графическая часть
		Текстовая часть
Том 2	Проект межевания территории. Основная часть	Графическая часть
		Текстовая часть

					02.06/2023-ППТ/ПМТ	Лист
Изм.	Лист	№ докум.	Подпись	Дата		3

СОДЕРЖАНИЕ
Том 2

Обозначение	Наименование	Стр.
	Графическая часть	
Том 2	Чертеж межевания территории	6
	Текстовая часть	
Том 2	1. Перечень и сведения о площади образуемых земельных участков, в том числе способы их образования	8
Том 2	2. Перечень и сведения о площади образуемых земельных участков, которые будут отнесены к территориям общего пользования или имуществу общего пользования, в том числе в отношении которых предполагаются резервирование и (или) изъятие для государственных или муниципальных нужд	15
Том 2	3. Вид разрешенного использования образуемых земельных участков в соответствии с проектом планировки территории	15
Том 2	4. Сведения о границах территории, в отношении которой утвержден проект межевания	16
Том 2	5. Каталог координат поворотных точек границ образуемых земельных участков	18

**ДОКУМЕНТАЦИЯ
ПО ПЛАНИРОВКЕ ТЕРРИТОРИИ**

ПРОЕКТ МЕЖЕВАНИЯ

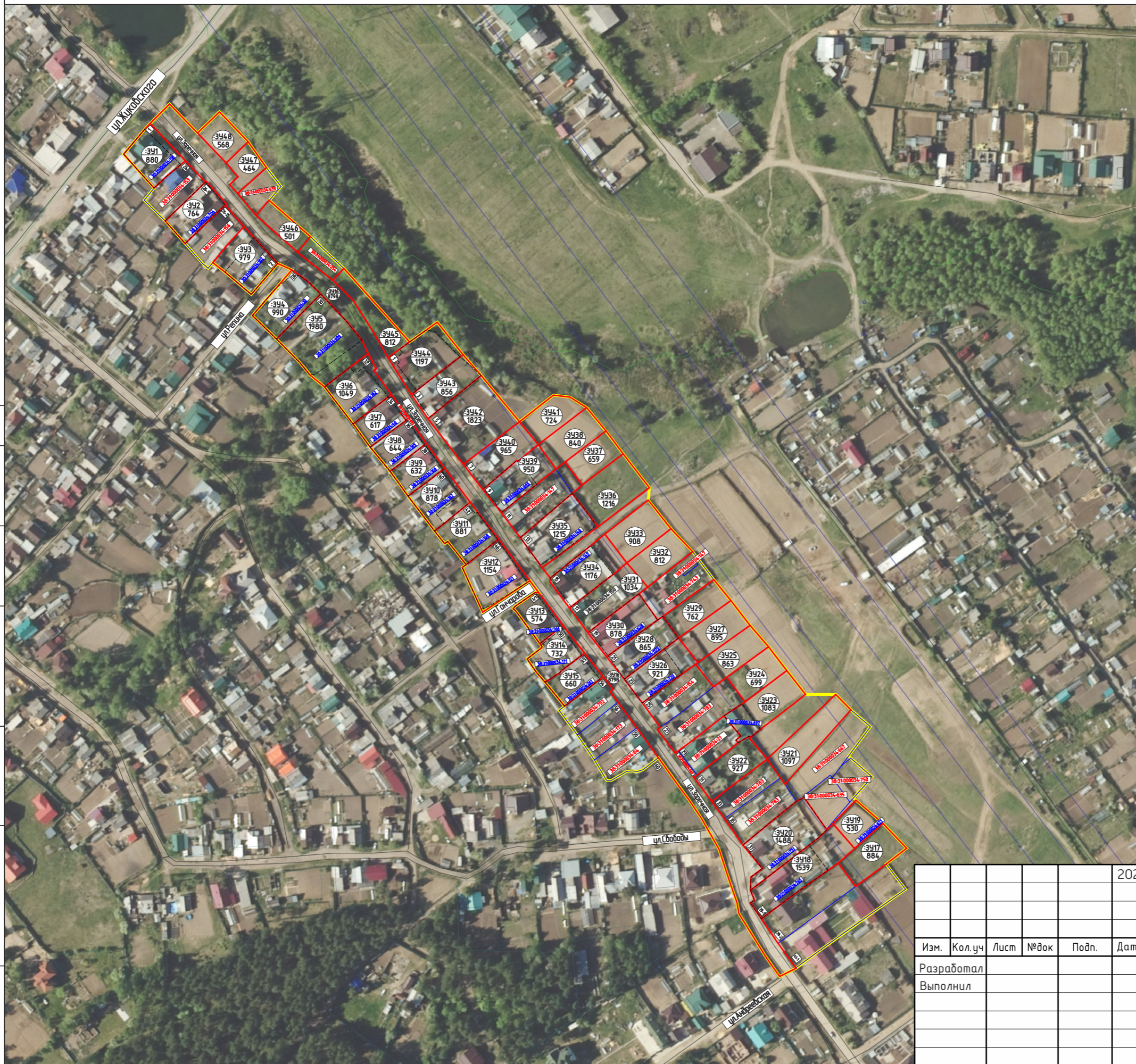
**основная часть
(утверждаемая)**

Том 2

ГРАФИЧЕСКАЯ ЧАСТЬ

					02.06/2023-ППТ/ПМТ	Лист
Изм.	Лист	№ докум.	Подпись	Дата		5

ДОКУМЕНТАЦИЯ ПО ПЛАНИРОВКЕ ТЕРРИТОРИИ УЛ.ЗАРЕЧНАЯ
 Г.УСОЛЬЕ-СИБИРСКОЕ ГОРОДСКОГО ОКРУГА ГОРОД УСОЛЬЕ-СИБИРСКОЕ ИРКУТСКОЙ ОБЛАСТИ РОССИЙСКОЙ ФЕДЕРАЦИИ
 ЧЕРТЕЖ ПРОЕКТА МЕЖЕВАНИЯ М 1:2000



ОСНОВНЫЕ ПОЛОЖЕНИЯ ПРОЕКТА МЕЖЕВАНИЯ ТЕРРИТОРИИ

- границы проектируемой территории
- границы земельных участков сведения о которых содержатся в ЕГРН

Образуемые земельные участки, в том числе способы их образования:

- образуемые земельные участки
- :341
425 условный номер образуемого земельного участка
площадь образуемого земельного участка, кв.м.

Ликвидируемые земельные участки:

- ликвидируемые земельные участки

38:31:000049:222 кадастровый номер ликвидируемого земельного участка, сведения о котором содержатся в ЕГРН
38:31:000049:222 кадастровый номер уточняемого земельного участка

38:31:000049:222 кадастровый номер земельного участка, сведения о котором содержатся в ЕГРН

Примечание:
 Границы проектируемой территории межевания совпадают с границами, указанными в проекте планировки территории. Координаты красных линий межевания совпадают с координатами красных линий, указанными в проекте планировки территории.

Линии отступа от красных линий в целях определения места допустимого размещения зданий, строений, сооружений совпадают с красными линиями*

* в условиях реконструкции существующей застройки отступы от границ земельного участка формируются в соответствии со сложившейся линией застройки или по красной линии

Линии отступа от красных линий в целях определения места допустимого размещения зданий, строений, сооружений на расстоянии 5 м от красных линий (в случае нового строительства объектов капитального строительства)

СОГЛАСОВАНО:

Взамен инв. N	
Подпись и дата	
Инв. N подл.	

						2023

Документация по планировке территории 02.06/2023-ПМТ			
ПРОЕКТ ПЛАНИРОВКИ ТЕРРИТОРИИ УЛ.ЗАРЕЧНАЯ Г.УСОЛЬЕ-СИБИРСКОЕ ГОРОДСКОГО ОКРУГА ГОРОД УСОЛЬЕ-СИБИРСКОЕ ИРКУТСКОЙ ОБЛАСТИ РОССИЙСКОЙ ФЕДЕРАЦИИ			
Проект межевания территории Графическая часть	Стадия	Лист	Листов
	П	1	1
Чертеж проекта межевания М 1:2000	ФОРМАТ А3		

**ДОКУМЕНТАЦИЯ
ПО ПЛАНИРОВКЕ ТЕРРИТОРИИ**

ПРОЕКТ МЕЖЕВАНИЯ

**основная часть
(утверждаемая)**

Том 2

ТЕКСТОВАЯ ЧАСТЬ

					02.06/2023-ППТ/ПМТ	Лист
Изм.	Лист	№ докум.	Подпись	Дата		7

1. ПЕРЕЧЕНЬ И СВЕДЕНИЯ О ПЛОЩАДИ ОБРАЗУЕМЫХ ЗЕМЕЛЬНЫХ УЧАСТКОВ, В ТОМ ЧИСЛЕ ВОЗМОЖНЫЕ СПОСОБЫ ИХ ОБРАЗОВАНИЯ

В соответствии со статьей 43 Градостроительного кодекса Российской Федерации подготовка проектов межевания территории осуществляется в целях определения местоположения границ, образуемых и изменяемых земельных участков и установления публичных сервитутов.

Проект межевания выполнен в отношении планировочной единицы, расположенной в районе ул.Заречная г.Усолье-Сибирское на основании следующих исходных данных:

- Генеральный план муниципального образования «город Усолье-Сибирское», утвержденный решением городской Думы от 17.07.2009г. № 43/4;
- Правила землепользования и застройки муниципального образования «город Усолье-Сибирское», утвержденные решением городской Думы от 25.06.2020г. № 33/7. Карта градостроительного зонирования;
- постановления администрации города Усолье-Сибирское № 941-па от 03.05.2023г. «О принятии решения о подготовке документации по планировке территории ул. Заречная г. Усолье-Сибирское городского округа город Усолье-Сибирское Иркутской области Российской Федерации»;
- сведения из единого государственного реестра недвижимости;
- и другие данные.

Настоящим проектом межевания предусматриваются действия по определению местоположения границ образуемых земельных участков, на которых планируется размещение объектов капитального строительства, изменяемых земельных участков, а также установлению границ земельных участков, которые после образования будут относиться к территориям общего пользования. Границы таких земельных участков определяются с учетом границ смежных земельных участков, поставленных на кадастровый учет.

Сведения о кадастровых номерах земельных участков, участвующих в межевании, площадях, сведения об образуемых земельных участках, в том числе их площади и планируемый вид разрешенного использования, способе образования представлены в таблице 1.

Перечень и сведения о площади образуемых земельных участков, в том числе возможные способы их образования

Таблица 1

Условный номер, образуемого (кадастровый номер уточняемого) земельного участка	Адрес, образуемых земельных участков/ местоположение	Категория земель	Способ образования земельного участка	Вид разрешенного использования	Площадь, кв. м. *
:3У1	Российская Федерация, Иркутская область, городской округ город Усолье- Сибирское, г. Усолье-Сибирское, ул.Жуковского, з/у 1	земли населенных пунктов	образование из земель, находящихся в государственной или муниципальной собственности	для индивидуального жилищного строительства 2.1.	880*
:3У2	Российская Федерация, Иркутская область, городской округ	земли	перераспределение земельного участка с кадастровым номером 38:31:000034:784 и	малозэтажная многоквартирная жилая застройка 2.1.1.	764*

					02.06/2023-ППТ/ПМТ	Лист
Изм.	Лист	№ докум.	Подпись	Дата		8

	город Усолье-Сибирское, з. Усолье-Сибирское, ул. Заречная, з/у 26/1	населенных пунктов	земель, находящихся в государственной или муниципальной собственности		
:343	Российская Федерация, Иркутская область, городской округ город Усолье- Сибирское, з. Усолье-Сибирское, ул. Репина, з/у 2	земли населенных пунктов	перераспределение земельного участка с кадастровым номером 38-31-000034-182 и земель, находящихся в государственной или муниципальной собственности	для индивидуального жилищного строительства 2.1.	979*
:344	Российская Федерация, Иркутская область, городской округ город Усолье- Сибирское, з. Усолье-Сибирское, ул. Заречная, з/у 28	земли населенных пунктов	перераспределение земельного участка с кадастровым номером 38-31-000034-30 и земель, находящихся в государственной или муниципальной собственности	для индивидуального жилищного строительства 2.1.	990*
:345	Российская Федерация, Иркутская область, городской округ город Усолье- Сибирское, з. Усолье-Сибирское, ул. Заречная, з/у 30	земли населенных пунктов	перераспределение земельного участка с кадастровым номером 38-31-000034-30 и земель, находящихся в государственной или муниципальной собственности	для индивидуального жилищного строительства 2.1.	1980*
:346	Российская Федерация, Иркутская область, городской округ город Усолье- Сибирское, з. Усолье-Сибирское, ул. Заречная, з/у 32	земли населенных пунктов	перераспределение земельного участка с кадастровым номером 38-31-000034-162 и земель, находящихся в государственной или муниципальной собственности	для индивидуального жилищного строительства 2.1.	1049*
:347	Российская Федерация, Иркутская область, городской округ город Усолье- Сибирское, з. Усолье-Сибирское, ул. Заречная, з/у 34	земли населенных пунктов	перераспределение земельного участка с кадастровым номером 38-31-000034-48 и земель, находящихся в государственной или муниципальной собственности	для индивидуального жилищного строительства 2.1.	617*
:348	Российская Федерация, Иркутская область, городской округ город Усолье- Сибирское, з. Усолье-Сибирское, ул. Заречная, з/у 36	земли населенных пунктов	перераспределение земельного участка с кадастровым номером 38-31-000034-165 и земель, находящихся в государственной или муниципальной собственности	для индивидуального жилищного строительства 2.1.	644*
:349	Российская Федерация, Иркутская область, городской округ город Усолье- Сибирское,	земли населенных пунктов	перераспределение земельного участка с кадастровым номером 38-31-000034-166 и земель, находящихся в государственной или	для индивидуального жилищного строительства 2.1.	632*

	2. Усолье-Сибирское, ул. Заречная, з/у 38		муниципальной собственности		
:3У10	Российская Федерация, Иркутская область, городской округ город Усолье-Сибирское, 2. Усолье-Сибирское, ул. Заречная, з/у 40	земли населенных пунктов	перераспределение земельного участка с кадастровым номером 38:31:00034:167 и земель, находящихся в государственной или муниципальной собственности	для индивидуального жилищного строительства 2.1.	878*
:3У11	Российская Федерация, Иркутская область, городской округ город Усолье-Сибирское, 2. Усолье-Сибирское, ул. Заречная, з/у 42	земли населенных пунктов	перераспределение земельного участка с кадастровым номером 38:31:00034:168 и земель, находящихся в государственной или муниципальной собственности	для индивидуального жилищного строительства 2.1.	881*
:3У12	Российская Федерация, Иркутская область, городской округ город Усолье-Сибирское, 2. Усолье-Сибирское, ул. Заречная, з/у 46	земли населенных пунктов	перераспределение земельного участка с кадастровым номером 38:31:00034:121 и земель, находящихся в государственной или муниципальной собственности	для индивидуального жилищного строительства 2.1.	1154*
:3У13	Российская Федерация, Иркутская область, городской округ город Усолье-Сибирское, 2. Усолье-Сибирское, ул. Гончарова, з/у 3/1	земли населенных пунктов	перераспределение земельного участка с кадастровым номером 38:31:00034:766 и земель, находящихся в государственной или муниципальной собственности	для индивидуального жилищного строительства 2.1.	574*
:3У14	Российская Федерация, Иркутская область, городской округ город Усолье-Сибирское, 2. Усолье-Сибирское, ул. Заречная, з/у 50	земли населенных пунктов	перераспределение земельного участка с кадастровым номером 38:31:00034:171 и земель, находящихся в государственной или муниципальной собственности	для индивидуального жилищного строительства 2.1.	732*
:3У15	Российская Федерация, Иркутская область, городской округ город Усолье-Сибирское, 2. Усолье-Сибирское, ул. Заречная, з/у 52	земли населенных пунктов	перераспределение земельного участка с кадастровым номером 38:31:00034:261 и земель, находящихся в государственной или муниципальной собственности	для индивидуального жилищного строительства 2.1.	660*
:3У16	Российская Федерация, Иркутская область, городской округ город Усолье-Сибирское, 2. Усолье-Сибирское, ул. Заречная	земли населенных пунктов	образование из земель, находящихся в государственной или муниципальной собственности	автомобильный транспорт 7.2.	8798

:3917	Российская Федерация, Иркутская область, городской округ город Усолье- Сибирское, 2. Усолье-Сибирское	земли населенных пунктов	образование из земель, находящихся в государственной или муниципальной собственности	ведение огородничества 13.1.	884*
:3918	Российская Федерация, Иркутская область, городской округ город Усолье- Сибирское, 2. Усолье-Сибирское, ул. Заречная, з/у 39/1	земли населенных пунктов	перераспределение земельного участка с кадастровым номером 38:31:000034:765 и земельного участка с кадастровым номером 38:31:000034:71 между собой	для индивидуального жилищного строительства 2.1.	1539*
:3919	Российская Федерация, Иркутская область, городской округ город Усолье- Сибирское, 2. Усолье-Сибирское	земли населенных пунктов	перераспределение земельного участка с кадастровым номером 38:31:000034:765 и земельного участка с кадастровым номером 38:31:000034:71 между собой	ведение огородничества 13.1.	530*
:3920	Российская Федерация, Иркутская область, городской округ город Усолье- Сибирское, 2. Усолье-Сибирское, ул. Заречная, з/у 37	земли населенных пунктов	перераспределение земельного участка с кадастровым номером 38:31:000034:751 и земель, находящихся в государственной или муниципальной собственности	для индивидуального жилищного строительства 2.1.	1488*
:3921	Российская Федерация, Иркутская область, городской округ город Усолье- Сибирское, 2. Усолье-Сибирское, ул. Заречная	земли населенных пунктов	образование из земель, находящихся в государственной или муниципальной собственности	ведение огородничества 13.1.	1097*
:3922	Российская Федерация, Иркутская область, городской округ город Усолье- Сибирское, 2. Усолье-Сибирское, ул. Заречная, з/у 31	земли населенных пунктов	образование из земель, находящихся в государственной или муниципальной собственности	для индивидуального жилищного строительства 2.1.	927*
:3923	Российская Федерация, Иркутская область, городской округ город Усолье- Сибирское, 2. Усолье-Сибирское, ул. Заречная	земли населенных пунктов	перераспределение земельного участка с кадастровым номером 38:31:000034:697 и земель, находящихся в государственной или муниципальной собственности	ведение огородничества 13.1.	1083*
:3924	Российская Федерация, Иркутская область, городской округ	земли	образование из земель, находящихся в государственной или	ведение огородничества 13.1.	699*

	город Усолье-Сибирское, 2. Усолье-Сибирское, ул. Заречная	населенных пунктов	муниципальной собственности		
:3425	Российская Федерация, Иркутская область, городской округ город Усолье- Сибирское, 2. Усолье-Сибирское, ул. Заречная	земли населенных пунктов	образование из земель, находящихся в государственной или муниципальной собственности	ведение огородничества 13.1.	863*
:3426	Российская Федерация, Иркутская область, городской округ город Усолье- Сибирское, 2. Усолье-Сибирское, ул. Заречная, з/у 23	земли населенных пунктов	перераспределение земельного участка с кадастровым номером 38:31:00034:720 и земель, находящихся в государственной или муниципальной собственности	для индивидуального жилищного строительства 2.1.	921*
:3427	Российская Федерация, Иркутская область, городской округ город Усолье- Сибирское, 2. Усолье-Сибирское, ул. Заречная	земли населенных пунктов	образование из земель, находящихся в государственной или муниципальной собственности	ведение огородничества 13.1.	895*
:3428	Российская Федерация, Иркутская область, городской округ город Усолье- Сибирское, 2. Усолье-Сибирское, ул. Заречная, з/у 21	земли населенных пунктов	перераспределение земельного участка с кадастровым номером 38:31:00034:1175 и земель, находящихся в государственной или муниципальной собственности	для индивидуального жилищного строительства 2.1.	865*
:3429	Российская Федерация, Иркутская область, городской округ город Усолье- Сибирское, 2. Усолье-Сибирское, ул. Заречная	земли населенных пунктов	образование из земель, находящихся в государственной или муниципальной собственности	ведение огородничества 13.1.	762*
:3430	Российская Федерация, Иркутская область, городской округ город Усолье- Сибирское, 2. Усолье-Сибирское, ул. Заречная, з/у 19	земли населенных пунктов	перераспределение земельного участка с кадастровым номером 38:31:00034:628 и земель, находящихся в государственной или муниципальной собственности	для индивидуального жилищного строительства 2.1.	878
:3431	Российская Федерация, Иркутская область, городской округ город Усолье- Сибирское, 2. Усолье-Сибирское, ул. Заречная, з/у 17	земли населенных пунктов	уточнение местоположения границ ранее учтенного земельного участка с кадастровым номером 38:31:00034:150	для индивидуального жилищного строительства 2.1.	1037*

					02.06/2023-ППТ/ПМТ	Лист
Изм.	Лист	№ докум.	Подпись	Дата		12

:3940	Российская Федерация, Иркутская область, городской округ город Усолье- Сибирское, г. Усолье-Сибирское, ул. Заречная, з/ч 7	земли населенных пунктов	образование из земель, находящихся в государственной или муниципальной собственности	для индивидуального жилищного строительства 2.1.	965*
:3941	Российская Федерация, Иркутская область, городской округ город Усолье- Сибирское, г. Усолье-Сибирское	земли населенных пунктов	образование из земель, находящихся в государственной или муниципальной собственности	ведение огородничества 13.1.	724*
:3942	Российская Федерация, Иркутская область, городской округ город Усолье- Сибирское, г. Усолье-Сибирское, ул. Заречная, з/ч 5	земли населенных пунктов	образование из земель, находящихся в государственной или муниципальной собственности	малозэтажная многоквартирная жилая застройка 2.1.1.	1823*
:3943	Российская Федерация, Иркутская область, городской округ город Усолье- Сибирское, г. Усолье-Сибирское, ул. Заречная, з/ч 3	земли населенных пунктов	перераспределение земельного участка с кадастровым номером 38:31:00034:69 и земель, находящихся в государственной или муниципальной собственности	для индивидуального жилищного строительства 2.1.	856*
:3944	Российская Федерация, Иркутская область, городской округ город Усолье- Сибирское, г. Усолье-Сибирское, ул. Заречная, з/ч 1	земли населенных пунктов	перераспределение земельного участка с кадастровым номером 38:31:00034:120 и земель, находящихся в государственной или муниципальной собственности	для индивидуального жилищного строительства 2.1.	1197*
:3945	Российская Федерация, Иркутская область, городской округ город Усолье- Сибирское, г. Усолье-Сибирское	земли населенных пунктов	образование из земель, находящихся в государственной или муниципальной собственности	земельные участки (территории) общего пользования 12.0	812
:3946	Российская Федерация, Иркутская область, городской округ город Усолье- Сибирское, г. Усолье-Сибирское	земли населенных пунктов	образование из земель, находящихся в государственной или муниципальной собственности	ведение огородничества 13.1.	501
:3947	Российская Федерация, Иркутская область, городской округ город Усолье- Сибирское, г. Усолье-Сибирское	земли населенных пунктов	образование из земель, находящихся в государственной или муниципальной собственности	ведение огородничества 13.1.	464

:348	Российская Федерация, Иркутская область, городской округ город Усолье-Сибирское, з. Усолье-Сибирское	земли населенных пунктов	образование из земель, находящихся в государственной или муниципальной собственности	ведение огородничества 13.1.	568
------	--	--------------------------	--	------------------------------	-----

**Площадь земельного участка, подлежащего образованию (перераспределение, раздел) уточняется на стадии подготовки межевого плана кадастровым инженером для постановки земельного участка на кадастровый учет.*

2. ПЕРЕЧЕНЬ И СВЕДЕНИЯ О ПЛОЩАДИ ОБРАЗУЕМЫХ ЗЕМЕЛЬНЫХ УЧАСТКОВ, КОТОРЫЕ БУДУТ ОТНЕСЕНЫ К ТЕРРИТОРИЯМ ОБЩЕГО ПОЛЬЗОВАНИЯ ИЛИ ИМУЩЕСТВУ ОБЩЕГО ПОЛЬЗОВАНИЯ, В ТОМ ЧИСЛЕ В ОТНОШЕНИИ КОТОРЫХ ПРЕДПОЛАГАЮТСЯ РЕЗЕРВИРОВАНИЕ И (ИЛИ) ИЗЪЯТИЕ ДЛЯ ГОСУДАРСТВЕННЫХ ИЛИ МУНИЦИПАЛЬНЫХ НУЖД

Проектом межевания не предусмотрено образование земельных участков, которые подлежат изъятию. Резервированию подлежат все образуемые земельные участки, предусмотренные данным проектом межевания территории.

Земельные участки, которые будут отнесены к территориям общего пользования представлены в таблице 2.

Таблица 2

Условный номер, образуемого (кадастровый номер уточняемого) земельного участка	Адрес, образуемых земельных участков/ местоположение	Категория земель	Способ образования земельного участка	Вид разрешенного использования	Площадь, кв. м.
:346	Российская Федерация, Иркутская область, городской округ город Усолье-Сибирское, з. Усолье-Сибирское, ул. Заречная	земли населенных пунктов	образование из земель, находящихся в государственной или муниципальной собственности	автомобильный транспорт 7.2.	8798
:345	Российская Федерация, Иркутская область, городской округ город Усолье-Сибирское, з. Усолье-Сибирское	земли населенных пунктов	образование из земель, находящихся в государственной или муниципальной собственности	земельные участки (территории) общего пользования 12.0	812

3. ВИД РАЗРЕШЕННОГО ИСПОЛЬЗОВАНИЯ ОБРАЗУЕМЫХ ЗЕМЕЛЬНЫХ УЧАСТКОВ В СООТВЕТСТВИИ С ПРОЕКТОМ МЕЖЕВАНИЯ ТЕРРИТОРИИ

Планируемый вид разрешенного использования формируемых земельных участков в соответствии с утвержденным Приказом Федеральная служба государственной регистрации, кадастра и картографии

					02.06/2023-ППТ/ПМТ	Лист
Изм.	Лист	№ докум.	Подпись	Дата		15

от 10.11.2020г. № П/0412 классификатором «Об утверждении классификатора видов разрешенного использования земельных участков» представлен в таблице 1.

4. СВЕДЕНИЯ О ГРАНИЦАХ ТЕРРИТОРИИ, В ОТНОШЕНИИ КОТОРОЙ УТВЕРЖДЕН ПРОЕКТ МЕЖЕВАНИЯ

Координаты характерных точек границ территории, в отношении которой утвержден проект межевания, определяются в соответствии с требованиями к точности определения координат характерных точек границ, установленных в соответствии с Земельным кодексом Российской Федерации и совпадают с координатами характерных точек проекта планировки.

Таблица 3

Обозначение характерных точек границ	Координаты, м	
	X	Y
1	435657.75	3289342.32
2	435674.33	3289356.37
3	435678.13	3289359.99
4	435691.26	3289373.20
5	435671.67	3289391.50
6	435685.96	3289406.63
7	435665.99	3289425.54
8	435648.71	3289437.62
9	435635.79	3289447.64
10	435626.90	3289439.60
11	435602.52	3289467.12
12	435581.37	3289489.46
13	435532.35	3289533.33
14	435535.28	3289537.28
15	435539.47	3289543.41
16	435545.04	3289551.93
17	435523.79	3289568.99
18	435510.05	3289581.24
19	435478.89	3289606.57
20	435496.71	3289629.31
21	435495.35	3289640.35
22	435488.39	3289651.39
23	435472.89	3289664.55
24	435457.61	3289676.05
25	435435.22	3289693.37
26	435426.67	3289692.69
27	435407.77	3289708.05
28	435392.00	3289722.65
29	435373.54	3289736.49
30	435359.43	3289748.13
31	435342.87	3289760.92
32	435328.50	3289773.02
33	435312.82	3289785.27
34	435296.73	3289797.98
35	435295.99	3289817.47
36	435286.64	3289828.14
37	435275.39	3289840.72

38	435254.77	3289828.05
39	435241.70	3289842.15
40	435226.09	3289831.31
41	435210.62	3289849.10
42	435194.16	3289865.30
43	435183.40	3289851.64
44	435166.51	3289864.55
45	435147.42	3289837.69
46	435129.79	3289812.46
47	435113.98	3289791.28
48	435108.61	3289780.38
49	435123.30	3289770.05
50	435150.61	3289752.88
51	435151.56	3289752.75
52	435157.16	3289752.02
53	435170.63	3289748.40
54	435193.49	3289742.25
55	435210.01	3289730.62
56	435214.18	3289728.08
57	435227.16	3289719.30
58	435233.90	3289714.36
59	435253.49	3289700.35
60	435254.56	3289699.58
61	435247.15	3289690.00
62	435246.53	3289689.20
63	435245.32	3289685.55
64	435245.91	3289679.75
65	435245.65	3289679.06
66	435245.35	3289678.23
67	435239.31	3289668.39
68	435239.37	3289664.97
69	435252.86	3289656.69
70	435269.67	3289645.19
71	435273.87	3289641.93
72	435286.17	3289633.11
73	435288.89	3289636.73
74	435304.58	3289623.78
75	435308.37	3289620.25
76	435311.76	3289617.73
77	435320.37	3289611.72
78	435327.93	3289621.55
79	435328.70	3289621.61
80	435329.62	3289620.96
81	435330.56	3289620.28
82	435352.22	3289604.60
83	435354.05	3289602.41
84	435355.20	3289603.28
85	435364.77	3289617.14
86	435364.39	3289620.06
87	435372.72	3289613.77

Изм.	Лист	№ докум.	Подпись	Дата

02.06/2023-ППТ/ПМТ

Лист

17

88	435351.48	3289582.55
89	435353.49	3289581.27
90	435382.14	3289568.68
91	435383.54	3289571.00
92	435399.16	3289558.82
93	435397.55	3289556.85
94	435406.17	3289550.13
95	435414.08	3289543.96
96	435429.45	3289532.30
97	435445.86	3289520.26
98	435461.92	3289506.99
99	435477.40	3289495.60
100	435502.43	3289476.41
101	435510.45	3289466.49
102	435517.91	3289460.55
103	435534.31	3289444.36
104	435549.88	3289428.23
105	435555.66	3289433.16
106	435580.41	3289454.93
107	435584.75	3289445.20
108	435564.05	3289427.60
109	435565.90	3289425.41
110	435575.99	3289413.91
111	435585.37	3289401.86
112	435581.52	3289398.86
113	435583.48	3289396.35
114	435584.86	3289394.80
115	435596.83	3289384.36
116	435597.83	3289383.26
117	435615.92	3289367.45
118	435626.95	3289355.93
119	435635.01	3289362.61
120	435647.33	3289351.62

5. КАТАЛОГ КООРДИНАТ ПОВОРОТНЫХ ТОЧЕК ГРАНИЦ ОБРАЗУЕМЫХ ЗЕМЕЛЬНЫХ УЧАСТКОВ

Таблица 4

:ЗУ1		
Номер точки	Координата X	Координата Y
1	435642.76	3289370.85
2	435635.01	3289362.61
3	435657.75	3289342.32
4	435661.78	3289345.81
5	435674.33	3289356.37
6	435678.13	3289359.99
7	435653.33	3289383.52
8	435650.75	3289380.48
:ЗУ2		
Номер точки	Координата X	Координата Y
1	435613.08	3289370.22
2	435639.03	3289396.73

3	435639.53	3289397.32
4	435624.45	3289410.85
5	435623.86	3289410.24
6	435618.78	3289404.88
7	435610.89	3289396.43
8	435597.83	3289383.26
:ЗУЗ		
Номер точки	Координата X	Координата Y
1	435609.20	3289422.79
2	435593.65	3289437.00
3	435584.75	3289445.20
4	435564.05	3289427.60
5	435565.90	3289425.41
6	435575.99	3289413.91
7	435585.37	3289401.86
8	435596.62	3289411.05
9	435605.96	3289419.47
:ЗУ4		
Номер точки	Координата X	Координата Y
1	435564.16	3289473.79
2	435534.31	3289444.36
3	435549.88	3289428.23
4	435555.66	3289433.16
5	435580.41	3289454.93
6	435576.85	3289459.87
7	435573.26	3289464.93
:ЗУ5		
Номер точки	Координата X	Координата Y
1	435564.16	3289473.79
2	435544.55	3289492.60
3	435533.35	3289501.49
4	435524.56	3289505.69
5	435515.09	3289493.67
6	435508.15	3289484.43
7	435502.43	3289476.41
8	435510.45	3289466.49
9	435517.91	3289460.55
10	435534.31	3289444.36
11	435560.56	3289470.24
12	435563.46	3289473.10
:ЗУ6		
Номер точки	Координата X	Координата Y
1	435477.40	3289495.60
2	435502.43	3289476.41
3	435508.15	3289484.43
4	435515.09	3289493.67
5	435524.56	3289505.69
6	435514.61	3289511.05
7	435513.34	3289509.29
8	435497.06	3289521.19
9	435495.50	3289519.13
10	435488.85	3289510.21
11	435487.23	3289508.13
12	435486.05	3289506.92
:ЗУ7		
Номер точки	Координата X	Координата Y
1	435495.50	3289519.13
2	435497.06	3289521.19
3	435486.27	3289529.06

<i>Изм.</i>	<i>Лист</i>	<i>№ докум.</i>	<i>Подпись</i>	<i>Дата</i>

02.06/2023-ППТ/ПМТ

Лист

19

4	435484.84	3289527.19
5	435479.71	3289531.11
6	435476.86	3289527.33
7	435461.92	3289506.99
8	435477.40	3289495.60
9	435486.05	3289506.92
10	435487.23	3289508.13
11	435488.85	3289510.21
:ЗУ8		
Номер точки	Координата X	Координата Y
1	435445.86	3289520.26
2	435461.92	3289506.99
3	435476.86	3289527.33
4	435479.71	3289531.11
5	435481.14	3289532.98
6	435464.46	3289544.46
7	435463.63	3289543.32
8	435458.63	3289537.00
:ЗУ9		
Номер точки	Координата X	Координата Y
1	435429.44	3289532.29
2	435445.86	3289520.26
3	435458.63	3289537.00
4	435463.63	3289543.31
5	435464.46	3289544.46
6	435448.08	3289556.59
7	435446.36	3289554.68
8	435441.77	3289549.39
:ЗУ10		
Номер точки	Координата X	Координата Y
1	435429.44	3289532.29
2	435441.77	3289549.39
3	435446.36	3289554.68
4	435448.08	3289556.59
5	435425.03	3289573.89
6	435423.70	3289572.05
7	435410.87	3289556.26
8	435406.17	3289550.13
9	435414.08	3289543.96
:ЗУ11		
Номер точки	Координата X	Координата Y
1	435406.17	3289550.13
2	435410.87	3289556.26
3	435423.70	3289572.05
4	435425.03	3289573.89
5	435418.61	3289578.71
6	435400.41	3289592.84
7	435383.54	3289571.00
8	435399.16	3289558.82
9	435397.55	3289556.85
:ЗУ12		
Номер точки	Координата X	Координата Y
1	435400.41	3289592.84
2	435400.41	3289592.84
3	435372.72	3289613.77
4	435371.53	3289611.98
5	435351.48	3289582.55
6	435353.49	3289581.27
7	435354.17	3289580.90
8	435382.14	3289568.68

<i>Изм.</i>	<i>Лист</i>	<i>№ докум.</i>	<i>Подпись</i>	<i>Дата</i>

02.06/2023-ППТ/ПМТ

Лист

20

9	435383.54	3289571.00
10	435399.97	3289592.22
:ЗУ13		
Номер точки	Координата X	Координата Y
1	435354.05	3289602.41
2	435355.20	3289603.28
3	435364.77	3289617.14
4	435364.39	3289620.06
5	435342.96	3289635.65
6	435341.93	3289634.37
7	435330.56	3289620.28
8	435352.22	3289604.60
:ЗУ14		
Номер точки	Координата X	Координата Y
1	435329.62	3289620.96
2	435330.56	3289620.28
3	435341.93	3289634.37
4	435342.96	3289635.65
5	435324.42	3289650.14
6	435322.79	3289648.13
7	435312.17	3289634.43
8	435311.07	3289633.55
9	435310.61	3289631.99
10	435304.58	3289623.78
11	435308.37	3289620.25
12	435311.76	3289617.73
13	435320.37	3289611.72
14	435327.93	3289621.55
15	435328.70	3289621.61
:ЗУ15		
Номер точки	Координата X	Координата Y
1	435310.61	3289631.99
2	435311.07	3289633.55
3	435312.18	3289634.43
4	435322.79	3289648.13
5	435324.42	3289650.14
6	435308.59	3289662.63
7	435306.98	3289660.49
8	435301.83	3289653.98
9	435288.89	3289636.73
10	435304.58	3289623.78
:ЗУ16		
Номер точки	Координата X	Координата Y
1	435678.13	3289359.99
2	435691.26	3289373.20
3	435671.67	3289391.50
4	435651.92	3289410.71
5	435642.70	3289418.50
6	435637.17	3289413.06
7	435631.41	3289418.54
8	435616.88	3289430.55
9	435592.03	3289458.59
10	435573.28	3289482.01
11	435559.95	3289495.73
12	435538.47	3289509.19
13	435521.70	3289518.87
14	435496.66	3289534.57
15	435480.78	3289545.57
16	435450.60	3289569.21
17	435433.48	3289582.26

<i>Изм.</i>	<i>Лист</i>	<i>№ докум.</i>	<i>Подпись</i>	<i>Дата</i>

02.06/2023-ППТ/ПМТ

Лист

21

18	435418.14	3289594.61
19	435401.30	3289607.20
20	435382.82	3289620.85
21	435381.28	3289621.93
22	435374.64	3289627.32
23	435371.96	3289626.97
24	435354.26	3289640.08
25	435337.78	3289652.43
26	435321.92	3289664.83
27	435306.86	3289676.67
28	435291.00	3289688.74
29	435288.72	3289690.38
30	435282.14	3289695.10
31	435274.88	3289700.76
32	435273.36	3289698.79
33	435257.77	3289710.80
34	435225.22	3289735.12
35	435213.80	3289743.66
36	435209.17	3289747.12
37	435196.14	3289755.71
38	435180.53	3289769.04
39	435174.66	3289761.18
40	435166.00	3289760.88
41	435159.38	3289763.51
42	435157.43	3289760.84
43	435147.19	3289768.35
44	435130.23	3289779.44
45	435113.98	3289791.28
46	435108.86	3289780.88
47	435108.61	3289780.38
48	435123.30	3289770.05
49	435150.61	3289752.88
50	435151.56	3289752.75
51	435157.16	3289752.02
52	435170.63	3289748.40
53	435193.49	3289742.25
54	435210.01	3289730.62
55	435213.55	3289728.43
56	435214.18	3289728.08
57	435227.16	3289719.30
58	435233.90	3289714.36
59	435253.49	3289700.35
60	435254.56	3289699.58
61	435263.19	3289693.44
62	435274.24	3289685.35
63	435283.67	3289677.79
64	435289.41	3289673.27
65	435289.68	3289673.62
66	435291.41	3289672.27
67	435294.52	3289670.07
68	435298.33	3289666.89
69	435300.41	3289668.72
70	435308.59	3289662.63
71	435324.42	3289650.14
72	435342.96	3289635.65
73	435364.39	3289620.06
74	435372.72	3289613.77
75	435373.34	3289613.30
76	435400.41	3289592.84

77	435418.61	3289578.71
78	435425.03	3289573.89
79	435448.08	3289556.59
80	435464.46	3289544.46
81	435481.14	3289532.98
82	435486.27	3289529.06
83	435497.06	3289521.19
84	435513.34	3289509.29
85	435514.61	3289511.05
86	435524.56	3289505.69
87	435533.35	3289501.49
88	435544.55	3289492.60
89	435564.16	3289473.79
90	435573.26	3289464.93
91	435580.41	3289454.93
92	435584.75	3289445.20
93	435609.20	3289422.79
94	435616.42	3289416.28
95	435623.86	3289410.24
96	435624.45	3289410.85
97	435639.53	3289397.32
98	435639.03	3289396.73
99	435653.33	3289383.52
:ЗУ17		
Номер точки	Координата X	Координата Y
1	435184.48	3289819.64
2	435194.05	3289830.42
3	435210.62	3289849.10
4	435194.16	3289865.30
5	435183.40	3289851.64
6	435169.24	3289832.21
7	435168.45	3289831.13
:ЗУ18		
Номер точки	Координата X	Координата Y
1	435196.00	3289800.26
2	435200.79	3289806.40
3	435206.22	3289811.74
4	435210.58	3289816.04
5	435194.05	3289830.42
6	435184.48	3289819.64
7	435179.54	3289812.60
8	435149.99	3289772.41
9	435147.19	3289768.35
10	435157.43	3289760.84
11	435159.38	3289763.51
12	435166.00	3289760.88
13	435175.13	3289773.10
:ЗУ19		
Номер точки	Координата X	Координата Y
1	435210.58	3289816.04
2	435226.09	3289831.31
3	435210.62	3289849.10
4	435194.05	3289830.42
:ЗУ20		
Номер точки	Координата X	Координата Y
1	435196.70	3289756.41
2	435197.16	3289757.23
3	435223.14	3289788.92
4	435225.32	3289791.72
5	435227.84	3289796.86

<i>Изм.</i>	<i>Лист</i>	<i>№ докум.</i>	<i>Подпись</i>	<i>Дата</i>

02.06/2023-ППТ/ПМТ

Лист

23

6	435206.53	3289811.52
7	435206.22	3289811.74
8	435200.79	3289806.40
9	435196.00	3289800.26
10	435175.13	3289773.10
11	435166.00	3289760.88
12	435174.66	3289761.18
13	435180.53	3289769.04
14	435196.14	3289755.71
:ЗУ21		
Номер точки	Координата X	Координата Y
1	435253.55	3289772.29
2	435295.99	3289817.47
3	435286.64	3289828.14
4	435236.67	3289783.67
5	435240.92	3289780.80
:ЗУ22		
Номер точки	Координата X	Координата Y
1	435241.31	3289723.10
2	435242.81	3289725.10
3	435264.58	3289753.05
4	435269.02	3289760.30
5	435267.38	3289760.77
6	435253.55	3289772.29
7	435231.74	3289743.19
8	435226.81	3289737.09
9	435225.22	3289735.12
:ЗУ23		
Номер точки	Координата X	Координата Y
1	435290.46	3289755.30
2	435291.72	3289757.34
3	435312.82	3289785.27
4	435296.73	3289797.98
5	435273.33	3289767.40
6	435268.19	3289761.13
7	435269.02	3289760.30
8	435264.58	3289753.05
9	435266.21	3289751.19
10	435269.05	3289754.36
11	435282.49	3289743.18
:ЗУ24		
Номер точки	Координата X	Координата Y
1	435308.30	3289745.35
2	435328.50	3289773.02
3	435312.82	3289785.27
4	435291.72	3289757.34
:ЗУ25		
Номер точки	Координата X	Координата Y
1	435318.06	3289725.67
2	435342.87	3289760.92
3	435328.50	3289773.02
4	435308.30	3289745.34
5	435301.77	3289736.13
6	435317.10	3289724.23
:ЗУ26		
Номер точки	Координата X	Координата Y
1	435306.86	3289676.67
2	435326.90	3289703.61
3	435334.57	3289713.13
4	435318.11	3289725.57
5	435317.10	3289724.23

<i>Изм.</i>	<i>Лист</i>	<i>№ докум.</i>	<i>Подпись</i>	<i>Дата</i>

02.06/2023-ППТ/ПМТ

Лист

24

6	435310.57	3289715.35
7	435302.54	3289704.44
8	435291.00	3289688.74
:ЗУ27		
Номер точки	Координата X	Координата Y
1	435334.57	3289713.13
2	435359.43	3289748.13
3	435342.87	3289760.92
4	435318.06	3289725.67
:ЗУ28		
Номер точки	Координата X	Координата Y
1	435321.92	3289664.83
2	435322.69	3289665.90
3	435340.67	3289690.40
4	435346.58	3289699.17
5	435346.58	3289699.18
6	435348.76	3289702.28
7	435334.57	3289713.13
8	435326.90	3289703.61
9	435306.86	3289676.67
:ЗУ29		
Номер точки	Координата X	Координата Y
1	435348.76	3289702.28
2	435334.57	3289713.13
3	435359.43	3289748.13
4	435372.30	3289737.51
5	435373.54	3289736.49
6	435362.23	3289721.42
:ЗУ30		
Номер точки	Координата X	Координата Y
1	435338.69	3289653.58
2	435363.81	3289686.36
3	435346.58	3289699.17
4	435340.67	3289690.40
5	435322.69	3289665.90
6	435321.92	3289664.83
7	435337.78	3289652.43
:ЗУ31		
Номер точки	Координата X	Координата Y
1	435355.28	3289641.34
2	435376.85	3289669.27
3	435384.60	3289678.43
4	435368.28	3289692.54
5	435338.63	3289653.36
6	435337.78	3289652.43
7	435354.26	3289640.08
:ЗУ32		
Номер точки	Координата X	Координата Y
1	435407.77	3289708.05
2	435392.00	3289722.65
3	435380.43	3289707.90
4	435368.47	3289692.40
5	435384.60	3289678.43
:ЗУ33		
Номер точки	Координата X	Координата Y
1	435403.66	3289663.50
2	435426.67	3289692.69
3	435407.77	3289708.05
4	435384.60	3289678.43
:ЗУ34		
Номер точки	Координата X	Координата Y

Изм.	Лист	№ докум.	Подпись	Дата

02.06/2023-ППТ/ПМТ

Лист

25

1	435374.64	3289627.32
2	435396.01	3289653.96
3	435403.66	3289663.50
4	435384.60	3289678.43
5	435376.85	3289669.27
6	435355.28	3289641.34
7	435354.26	3289640.08
8	435371.96	3289626.97
:ЗУ35		
Номер точки	Координата X	Координата Y
1	435401.30	3289607.20
2	435431.15	3289642.01
3	435412.29	3289656.68
4	435409.00	3289659.25
5	435388.81	3289631.68
6	435381.28	3289621.93
7	435382.82	3289620.85
:ЗУ36		
Номер точки	Координата X	Координата Y
1	435457.61	3289676.05
2	435435.22	3289693.37
3	435409.00	3289659.25
4	435412.29	3289656.68
5	435431.15	3289642.01
6	435436.81	3289649.12
:ЗУ37		
Номер точки	Координата X	Координата Y
1	435451.90	3289637.07
2	435472.89	3289664.55
3	435457.61	3289676.05
4	435436.81	3289649.12
:ЗУ38		
Номер точки	Координата X	Координата Y
1	435463.61	3289619.05
2	435447.35	3289631.10
3	435451.90	3289637.07
4	435472.89	3289664.55
5	435488.39	3289651.39
:ЗУ39		
Номер точки	Координата X	Координата Y
1	435452.90	3289606.02
2	435452.89	3289606.03
3	435463.61	3289619.05
4	435447.35	3289631.10
5	435437.11	3289618.30
6	435418.58	3289595.14
7	435418.14	3289594.61
8	435433.34	3289582.31
9	435433.83	3289582.89
10	435453.17	3289605.05
11	435452.46	3289605.43
:ЗУ40		
Номер точки	Координата X	Координата Y
1	435450.60	3289569.21
2	435478.89	3289606.57
3	435463.61	3289619.05
4	435452.89	3289606.03
5	435452.46	3289605.43
6	435453.17	3289605.05
7	435433.83	3289582.89
8	435433.34	3289582.31

<i>Изм.</i>	<i>Лист</i>	<i>№ докум.</i>	<i>Подпись</i>	<i>Дата</i>

02.06/2023-ППТ/ПМТ

Лист

26

:ЗУ41		
Номер точки	Координата X	Координата Y
1	435478.89	3289606.57
2	435496.71	3289629.31
3	435495.35	3289640.35
4	435488.39	3289651.39
5	435463.61	3289619.05
:ЗУ42		
Номер точки	Координата X	Координата Y
1	435510.05	3289581.24
2	435478.89	3289606.57
3	435450.60	3289569.21
4	435480.78	3289545.57
5	435481.75	3289546.88
:ЗУ43		
Номер точки	Координата X	Координата Y
1	435522.19	3289566.77
2	435523.79	3289568.99
3	435510.05	3289581.24
4	435481.75	3289546.88
5	435480.78	3289545.57
6	435496.66	3289534.57
7	435499.45	3289538.09
8	435508.30	3289548.94
9	435509.72	3289550.65
:ЗУ44		
Номер точки	Координата X	Координата Y
1	435523.79	3289568.99
2	435545.04	3289551.93
3	435539.47	3289543.41
4	435535.28	3289537.28
5	435532.35	3289533.33
6	435527.54	3289526.84
7	435521.70	3289518.87
8	435496.66	3289534.57
9	435499.45	3289538.09
10	435508.30	3289548.94
11	435509.72	3289550.65
12	435522.19	3289566.77
:ЗУ45		
Номер точки	Координата X	Координата Y
1	435581.37	3289489.46
2	435532.35	3289533.33
3	435527.54	3289526.84
4	435521.70	3289518.87
5	435538.47	3289509.19
6	435559.95	3289495.73
7	435573.28	3289482.01
:ЗУ46		
Номер точки	Координата X	Координата Y
1	435616.88	3289430.55
2	435623.95	3289436.94
3	435626.90	3289439.60
4	435602.52	3289467.12
5	435592.03	3289458.59
:ЗУ47		
Номер точки	Координата X	Координата Y
1	435665.99	3289425.54
2	435648.71	3289437.62
3	435638.66	3289426.54

Изм.	Лист	№ докум.	Подпись	Дата

02.06/2023-ППТ/ПМТ

Лист

27

4	435635.98	3289423.58
5	435631.41	3289418.54
6	435637.17	3289413.06
7	435642.70	3289418.50
8	435651.92	3289410.71
ЗУ48		
Номер точки	Координата X	Координата Y
1	435671.67	3289391.50
2	435685.96	3289406.63
3	435665.99	3289425.54
4	435651.92	3289410.71