

ИП ПУШИН А.С.

**Проект планировки и проект межевания территории  
улично-дорожной сети  
ул.Коммунальная**

**Проект межевания территории  
Основная часть**

«Проект межевания территории. Графическая часть»  
«Проект межевания территории. Текстовая часть»

ШИФР МК-1/23

Усолье-Сибирское 2023

ИП ПУШИН А.С.

**Проект планировки и проект межевания территории  
улично-дорожной сети  
ул.Коммунальная**

**Проект межевания территории  
Основная часть**

«Проект межевания территории. Графическая часть»  
«Проект межевания территории. Текстовая часть»

Заказчик Администрация города Усолье-Сибирское

Директор

Пушин А.С.

Усолье-Сибирское 2023

**Состав проекта межевания территории**

| <b>Основная часть</b>           |   |   |        |
|---------------------------------|---|---|--------|
|                                 | Чертеж межевания территории   | 2 | 1:2000 |
|                                 | Проект межевания территории. Текстовая часть                                    | - | -      |
| <b>Материалы по обоснованию</b> |   |   |        |
|                                 | Материалы по обоснованию проекта межевания территории.<br>Графическая часть     | 1 | 1:2000 |
|                                 | Материалы по обоснованию проекта межевания территории.<br>Пояснительная записка | - | -      |

## Содержание

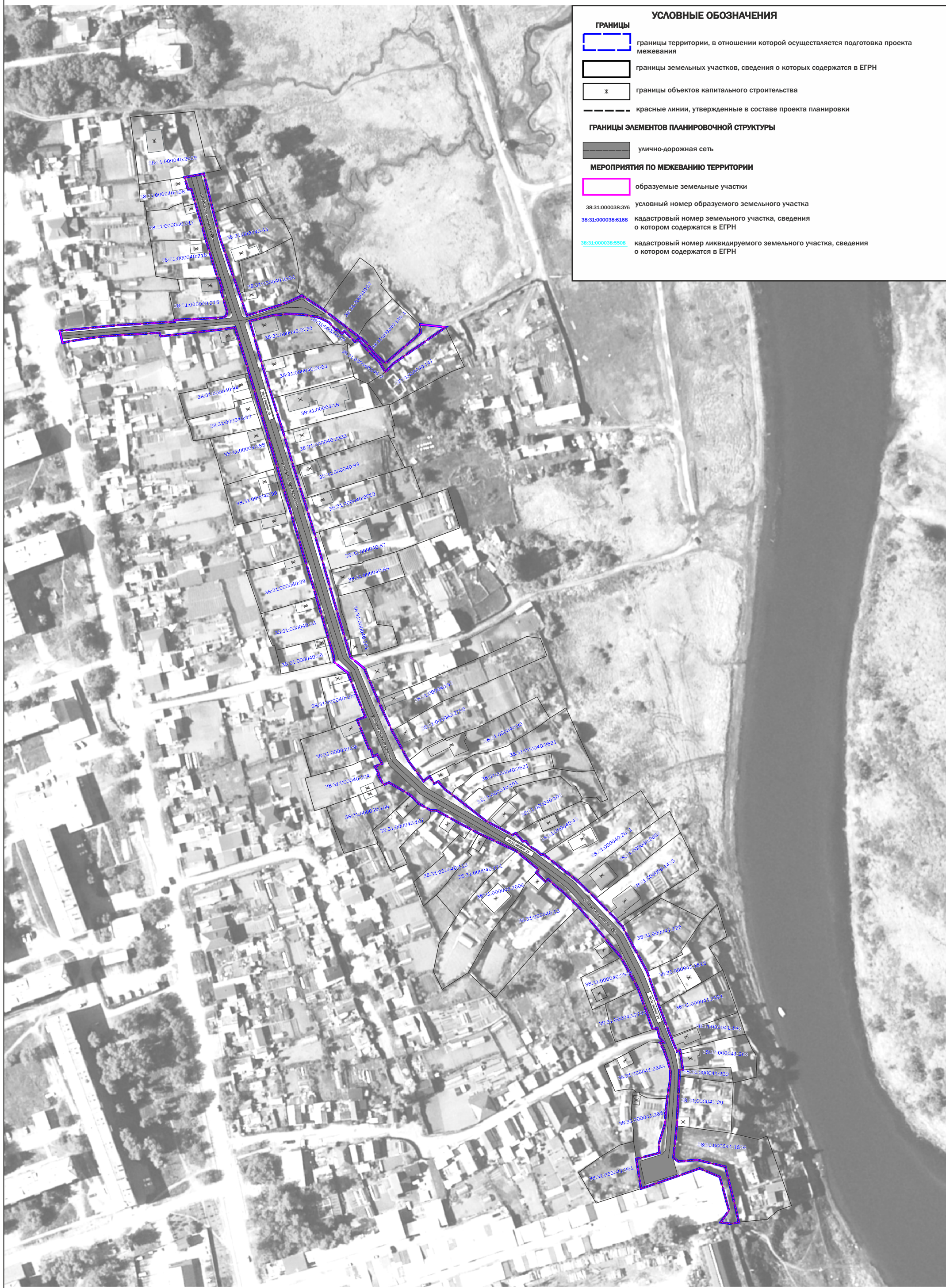
|  |    |
|--|----|
| Раздел I Проект межевания территории. Графическая часть.....   | 5  |
| Чертеж межевания территории.....   | 5  |
| Раздел II Проект межевания территории. Текстовая часть .....   | 7  |
| 1. Перечень образуемых земельных участков.....   | 7  |
| 2. Перечень координат характерных точек образуемых земельных участков .....  | 9  |
| 3. Сведения о границах территории, применительно к которой осуществляется подготовка проекта межевания.....  | 13 |
| 4. Вид разрешенного использования образуемых земельных участков, предназначенных для размещения линейных объектов и объектов капитального строительства, проектируемых в составе линейного объекта, а также существующих земельных участков, занятых линейными объектами и объектами капитального строительства, входящими в состав линейных объектов, в соответствии с проектом планировки территории ..... | 19 |

**Раздел I Проект межевания территории. Графическая часть**

**Чертеж межевания территории**



**Проект планировки и проект межевания территории улично-дорожной сети ул. Коммунальная  
г. Усолье-Сибирское городского округа город Усолье-Сибирское Иркутской области Российской Федерации  
Чертеж межевания территории М 1:2000**



**УСЛОВНЫЕ ОБОЗНАЧЕНИЯ**

**ГРАНИЦЫ**

- границы территории, в отношении которой осуществляется подготовка проекта межевания
- границы земельных участков, сведения о которых содержатся в ЕГРН
- границы объектов капитального строительства
- красные линии, утвержденные в составе проекта планировки

**ГРАНИЦЫ ЭЛЕМЕНТОВ ПЛАНИРОВОЧНОЙ СТРУКТУРЫ**

- улично-дорожная сеть

**МЕРОПРИЯТИЯ ПО МЕЖЕВАНИЮ ТЕРРИТОРИИ**

- образуемые земельные участки

38.31.000038.336 условный номер образуемого земельного участка  
 38.31.000038.6168 кадастровый номер земельного участка, сведения о котором содержатся в ЕГРН  
 38.31.000038.5508 кадастровый номер ликвидируемого земельного участка, сведения о котором содержатся в ЕГРН



## Раздел II Проект межевания территории. Текстовая часть

### 1. Перечень образуемых земельных участков

| Условный номер образуемого зу | Кадастровые номера земельных участков, из которых образуются земельные участки | Площадь образуемого земельного участка, кв. м | Способ образования земельного участка   | Сведения об отнесении образуемого земельного участка к территории общего пользования (ТОП) | Условные номера, образуемых земельных участков, кадастровые номера или иные ранее присвоенные государственные учетные номера существующих земельных участков, в отношении которых предполагаются их резервирование и (или) изъятие для государственных или муниципальных нужд | Сведения об отнесении образуемого земельного участка к определенной категории земель | Вид разрешенного использования земельного участка                      |
|-------------------------------|--|---|---|--|---|--|--|
| 1                             | 3  | 4   | 5   | 6  | 7   | 8  | 9  |
| 38:31:000000:3У               | -  | 8107  | образование из земель, находящихся в государственной и(или) муниципальной собственности | отнесен к ТОП  | -   | земли населенных пунктов   | автомобильный транспорт 7.2., предоставление коммунальных услуг 3.1.1. |

**Примечание:** Информация, предусмотренная пунктом 35 Положения о составе и содержании документации по планировке территории, предусматривающей размещение одного или нескольких линейных объектов, утвержденного Постановлением Правительства Российской Федерации от 12 мая 2017 г. № 564, а именно «Перечень кадастровых номеров существующих земельных участков, на которых линейный объект может быть размещен на условиях сервитута, публичного сервитута» и «Целевое назначение лесов, вид (виды) разрешенного использования лесного участка, количественные и качественные характеристики лесного участка, сведения о нахождении лесного участка в границах особо защитных участков лесов (в случае, если подготовка проекта межевания территории осуществляется в целях определения местоположения границ образуемых и (или) изменяемых лесных участков)», не представлена, в связи с отсутствием в границах территории проектирования земельных участков, на которых линейный объект может быть размещен на условиях сервитута, публичного сервитута, а также земель лесного фонда.



## 2. Перечень координат характерных точек образуемых земельных участков

38:31:000000:3У

Система координат МСК-38, зона 3

| Обозначение<br>характерных<br>точек | Координаты, м |            |
|-------------------------------------|---------------|------------|
|                                     | X             | Y          |
| 1                                   | 436515.29     | 3293016.98 |
| 2                                   | 436515.70     | 3293018.89 |
| 3                                   | 436517.63     | 3293027.86 |
| 4                                   | 436495.00     | 3293033.49 |
| 5                                   | 436480.61     | 3293037.19 |
| 6                                   | 436478.38     | 3293037.98 |
| 7                                   | 436449.63     | 3293047.95 |
| 8                                   | 436437.02     | 3293052.47 |
| 9                                   | 436437.44     | 3293053.68 |
| 10                                  | 436440.37     | 3293063.02 |
| 11                                  | 436443.89     | 3293074.23 |
| 12                                  | 436445.07     | 3293076.89 |
| 13                                  | 436448.25     | 3293084.06 |
| 14                                  | 436440.31     | 3293096.34 |
| 15                                  | 436430.91     | 3293108.83 |
| 16                                  | 436430.00     | 3293109.97 |
| 17                                  | 436426.66     | 3293114.05 |
| 18                                  | 436425.35     | 3293116.10 |
| 19                                  | 436421.72     | 3293120.58 |
| 20                                  | 436415.89     | 3293125.10 |
| 21                                  | 436409.82     | 3293131.76 |
| 22                                  | 436426.99     | 3293151.86 |
| 23                                  | 436431.80     | 3293151.80 |
| 24                                  | 436430.34     | 3293166.29 |
| 25                                  | 436409.68     | 3293136.57 |
| 26                                  | 436404.99     | 3293132.00 |
| 27                                  | 436410.84     | 3293128.07 |
| 28                                  | 436415.83     | 3293123.04 |
| 29                                  | 436423.57     | 3293116.23 |
| 30                                  | 436422.11     | 3293114.32 |
| 31                                  | 436423.77     | 3293112.60 |
| 32                                  | 436427.94     | 3293108.49 |
| 33                                  | 436426.73     | 3293106.99 |
| 34                                  | 436429.07     | 3293104.00 |
| 35                                  | 436428.87     | 3293103.49 |

|    |           |            |
|----|-----------|------------|
| 36 | 436432.96 | 3293099.56 |
| 37 | 436435.66 | 3293094.15 |
| 38 | 436436.39 | 3293090.04 |
| 39 | 436437.40 | 3293084.88 |
| 40 | 436437.76 | 3293077.46 |
| 41 | 436436.91 | 3293067.80 |
| 42 | 436435.28 | 3293059.73 |
| 43 | 436433.99 | 3293054.17 |
| 44 | 436410.82 | 3293060.73 |
| 45 | 436389.99 | 3293067.07 |
| 46 | 436370.97 | 3293073.38 |
| 47 | 436351.25 | 3293079.17 |
| 48 | 436332.68 | 3293085.25 |
| 49 | 436313.27 | 3293091.10 |
| 50 | 436242.93 | 3293112.03 |
| 51 | 436236.45 | 3293119.76 |
| 52 | 436211.38 | 3293130.84 |
| 53 | 436210.54 | 3293131.25 |
| 54 | 436207.13 | 3293132.91 |
| 55 | 436202.90 | 3293134.92 |
| 56 | 436201.31 | 3293135.55 |
| 57 | 436184.08 | 3293145.13 |
| 58 | 436180.66 | 3293147.78 |
| 59 | 436172.52 | 3293153.74 |
| 60 | 436175.55 | 3293157.07 |
| 61 | 436171.21 | 3293159.61 |
| 62 | 436172.40 | 3293161.97 |
| 63 | 436167.85 | 3293165.91 |
| 64 | 436167.03 | 3293167.06 |
| 65 | 436164.82 | 3293170.18 |
| 66 | 436160.26 | 3293176.08 |
| 67 | 436150.12 | 3293189.24 |
| 68 | 436141.94 | 3293204.59 |
| 69 | 436143.09 | 3293206.55 |
| 70 | 436138.21 | 3293210.61 |
| 71 | 436138.45 | 3293212.37 |
| 72 | 436135.79 | 3293214.45 |
| 73 | 436132.98 | 3293218.77 |
| 74 | 436131.53 | 3293220.53 |
| 75 | 436130.95 | 3293221.26 |
| 76 | 436131.11 | 3293222.28 |
| 77 | 436115.95 | 3293241.47 |
| 78 | 436108.37 | 3293250.00 |
| 79 | 436106.13 | 3293252.19 |

|     |           |            |
|-----|-----------|------------|
| 80  | 436094.05 | 3293263.81 |
| 81  | 436092.38 | 3293265.27 |
| 82  | 436090.14 | 3293267.37 |
| 83  | 436080.12 | 3293272.75 |
| 84  | 436064.40 | 3293281.59 |
| 85  | 436044.58 | 3293288.63 |
| 86  | 436027.46 | 3293295.13 |
| 87  | 436026.91 | 3293295.49 |
| 88  | 436022.45 | 3293297.32 |
| 89  | 436019.26 | 3293298.83 |
| 90  | 436019.74 | 3293300.52 |
| 91  | 436015.22 | 3293301.16 |
| 92  | 436009.04 | 3293302.03 |
| 93  | 436008.71 | 3293302.05 |
| 94  | 436008.63 | 3293300.08 |
| 95  | 436005.12 | 3293300.06 |
| 96  | 435981.24 | 3293299.17 |
| 97  | 435977.08 | 3293298.57 |
| 98  | 435959.07 | 3293296.49 |
| 99  | 435956.96 | 3293299.22 |
| 100 | 435957.64 | 3293310.67 |
| 101 | 435953.70 | 3293326.54 |
| 102 | 435922.16 | 3293334.17 |
| 103 | 435921.46 | 3293329.07 |
| 104 | 435921.95 | 3293323.41 |
| 105 | 435928.75 | 3293328.50 |
| 106 | 435947.98 | 3293323.29 |
| 107 | 435952.62 | 3293311.64 |
| 108 | 435941.40 | 3293277.90 |
| 109 | 435958.19 | 3293275.38 |
| 110 | 435961.60 | 3293288.42 |
| 111 | 435966.56 | 3293288.43 |
| 112 | 435978.47 | 3293291.81 |
| 113 | 435992.37 | 3293293.00 |
| 114 | 436004.47 | 3293294.79 |
| 115 | 436007.64 | 3293294.78 |
| 116 | 436014.17 | 3293293.28 |
| 117 | 436020.34 | 3293290.97 |
| 118 | 436024.25 | 3293288.97 |
| 119 | 436024.31 | 3293290.93 |
| 120 | 436027.59 | 3293288.59 |
| 121 | 436032.44 | 3293287.17 |
| 122 | 436031.54 | 3293284.90 |
| 123 | 436054.92 | 3293276.48 |

|     |           |            |
|-----|-----------|------------|
| 124 | 436072.81 | 3293266.39 |
| 125 | 436101.00 | 3293242.47 |
| 126 | 436110.21 | 3293232.81 |
| 127 | 436113.31 | 3293228.77 |
| 128 | 436116.96 | 3293224.86 |
| 129 | 436115.54 | 3293223.47 |
| 130 | 436120.72 | 3293218.15 |
| 131 | 436122.28 | 3293219.49 |
| 132 | 436129.92 | 3293210.04 |
| 133 | 436133.09 | 3293206.50 |
| 134 | 436143.08 | 3293185.38 |
| 135 | 436145.20 | 3293180.96 |
| 136 | 436155.97 | 3293160.68 |
| 137 | 436156.06 | 3293158.05 |
| 138 | 436160.42 | 3293150.34 |
| 139 | 436164.71 | 3293146.14 |
| 140 | 436172.02 | 3293133.86 |
| 141 | 436170.65 | 3293130.73 |
| 142 | 436176.36 | 3293127.61 |
| 143 | 436176.79 | 3293127.92 |
| 144 | 436181.01 | 3293125.91 |
| 145 | 436182.66 | 3293129.76 |
| 146 | 436187.56 | 3293127.16 |
| 147 | 436186.36 | 3293124.69 |
| 148 | 436191.18 | 3293123.18 |
| 149 | 436190.89 | 3293122.26 |
| 150 | 436200.71 | 3293118.66 |
| 151 | 436207.60 | 3293115.91 |
| 152 | 436209.20 | 3293120.04 |
| 153 | 436234.10 | 3293110.26 |
| 154 | 436240.34 | 3293102.32 |
| 155 | 436243.92 | 3293102.24 |
| 156 | 436254.77 | 3293098.93 |
| 157 | 436277.19 | 3293092.29 |
| 158 | 436301.35 | 3293084.76 |
| 159 | 436325.53 | 3293077.40 |
| 160 | 436344.23 | 3293072.06 |
| 161 | 436350.66 | 3293070.26 |
| 162 | 436373.96 | 3293063.20 |
| 163 | 436391.06 | 3293057.78 |
| 164 | 436404.55 | 3293053.80 |
| 165 | 436430.14 | 3293045.94 |
| 166 | 436426.97 | 3293020.60 |
| 167 | 436425.76 | 3293007.16 |

|     |           |            |
|-----|-----------|------------|
| 168 | 436425.31 | 3293003.35 |
| 169 | 436427.17 | 3293002.62 |
| 170 | 436425.51 | 3292972.18 |
| 171 | 436424.61 | 3292965.84 |
| 172 | 436422.65 | 3292952.08 |
| 173 | 436421.51 | 3292946.97 |
| 174 | 436428.27 | 3292945.57 |
| 175 | 436428.72 | 3292950.47 |
| 176 | 436429.65 | 3292960.50 |
| 177 | 436431.72 | 3292982.33 |
| 178 | 436431.84 | 3292986.98 |
| 179 | 436433.65 | 3293011.43 |
| 180 | 436434.42 | 3293011.18 |
| 181 | 436435.81 | 3293037.84 |
| 182 | 436435.87 | 3293038.94 |
| 183 | 436436.73 | 3293040.72 |
| 184 | 436439.30 | 3293041.05 |
| 185 | 436445.79 | 3293039.56 |
| 186 | 436449.79 | 3293038.25 |
| 187 | 436450.95 | 3293037.87 |
| 188 | 436451.58 | 3293038.57 |
| 189 | 436457.78 | 3293036.67 |
| 190 | 436458.09 | 3293035.76 |
| 191 | 436480.23 | 3293028.93 |
| 192 | 436484.41 | 3293027.96 |
| 193 | 436495.10 | 3293024.57 |
| 194 | 436500.53 | 3293023.08 |
| 195 | 436508.54 | 3293020.63 |
| 196 | 436508.51 | 3293018.99 |
| 197 | 436513.57 | 3293017.58 |
| 198 | 436514.70 | 3293017.27 |

**3. Сведения о границах территории, применительно к которой осуществляется подготовка проекта межевания**

Система координат МСК-38, зона 3

| Обозначение<br>характерных<br>точек | Координаты, м |            |
|-------------------------------------|---------------|------------|
|                                     | X             | Y          |
| 1                                   | 436515.29     | 3293016.98 |
| 2                                   | 436514.70     | 3293017.27 |
| 3                                   | 436513.57     | 3293017.58 |
| 4                                   | 436508.51     | 3293018.99 |
| 5                                   | 436508.54     | 3293020.63 |
| 6                                   | 436500.53     | 3293023.08 |



|    |           |            |
|----|-----------|------------|
| 7  | 436495.10 | 3293024.57 |
| 8  | 436484.41 | 3293027.96 |
| 9  | 436480.23 | 3293028.93 |
| 10 | 436458.09 | 3293035.76 |
| 11 | 436457.78 | 3293036.67 |
| 12 | 436451.58 | 3293038.57 |
| 13 | 436450.95 | 3293037.87 |
| 14 | 436449.79 | 3293038.25 |
| 15 | 436445.79 | 3293039.56 |
| 16 | 436439.30 | 3293041.05 |
| 17 | 436436.73 | 3293040.72 |
| 18 | 436435.87 | 3293038.94 |
| 19 | 436435.81 | 3293037.84 |
| 20 | 436434.42 | 3293011.18 |
| 21 | 436433.65 | 3293011.43 |
| 22 | 436431.84 | 3292986.98 |
| 23 | 436431.72 | 3292982.33 |
| 24 | 436429.65 | 3292960.50 |
| 25 | 436428.72 | 3292950.47 |
| 26 | 436428.27 | 3292945.57 |
| 27 | 436421.51 | 3292946.97 |
| 28 | 436422.65 | 3292952.08 |
| 29 | 436424.61 | 3292965.84 |
| 30 | 436425.51 | 3292972.18 |
| 31 | 436427.17 | 3293002.62 |
| 32 | 436425.31 | 3293003.35 |
| 33 | 436425.76 | 3293007.16 |
| 34 | 436426.97 | 3293020.60 |
| 35 | 436430.14 | 3293045.94 |
| 36 | 436404.55 | 3293053.80 |
| 37 | 436391.06 | 3293057.78 |
| 38 | 436373.96 | 3293063.20 |
| 39 | 436350.66 | 3293070.26 |
| 40 | 436344.23 | 3293072.06 |
| 41 | 436325.53 | 3293077.40 |
| 42 | 436301.35 | 3293084.76 |
| 43 | 436277.19 | 3293092.29 |
| 44 | 436254.77 | 3293098.93 |
| 45 | 436243.92 | 3293102.24 |
| 46 | 436240.34 | 3293102.32 |
| 47 | 436234.10 | 3293110.26 |
| 48 | 436209.20 | 3293120.04 |
| 49 | 436207.60 | 3293115.91 |
| 50 | 436200.71 | 3293118.66 |

|    |           |            |
|----|-----------|------------|
| 51 | 436190.89 | 3293122.26 |
| 52 | 436191.18 | 3293123.18 |
| 53 | 436186.36 | 3293124.69 |
| 54 | 436187.56 | 3293127.16 |
| 55 | 436182.66 | 3293129.76 |
| 56 | 436181.01 | 3293125.91 |
| 57 | 436176.79 | 3293127.92 |
| 58 | 436176.36 | 3293127.61 |
| 59 | 436170.65 | 3293130.73 |
| 60 | 436172.02 | 3293133.86 |
| 61 | 436164.71 | 3293146.14 |
| 62 | 436160.42 | 3293150.34 |
| 63 | 436156.06 | 3293158.05 |
| 64 | 436155.97 | 3293160.68 |
| 65 | 436145.20 | 3293180.96 |
| 66 | 436143.08 | 3293185.38 |
| 67 | 436133.09 | 3293206.50 |
| 68 | 436129.92 | 3293210.04 |
| 69 | 436122.28 | 3293219.49 |
| 70 | 436120.72 | 3293218.15 |
| 71 | 436115.54 | 3293223.47 |
| 72 | 436116.96 | 3293224.86 |
| 73 | 436113.31 | 3293228.77 |
| 74 | 436110.21 | 3293232.81 |
| 75 | 436101.00 | 3293242.47 |
| 76 | 436072.81 | 3293266.39 |
| 77 | 436054.92 | 3293276.48 |
| 78 | 436031.54 | 3293284.90 |
| 79 | 436032.44 | 3293287.17 |
| 80 | 436027.59 | 3293288.59 |
| 81 | 436024.31 | 3293290.93 |
| 82 | 436024.25 | 3293288.97 |
| 83 | 436020.34 | 3293290.97 |
| 84 | 436014.17 | 3293293.28 |
| 85 | 436007.64 | 3293294.78 |
| 86 | 436004.47 | 3293294.79 |
| 87 | 435992.37 | 3293293.00 |
| 88 | 435978.47 | 3293291.81 |
| 89 | 435966.56 | 3293288.43 |
| 90 | 435961.60 | 3293288.42 |
| 91 | 435958.19 | 3293275.38 |
| 92 | 435941.40 | 3293277.90 |
| 93 | 435952.62 | 3293311.64 |
| 94 | 435947.98 | 3293323.29 |

|     |           |            |
|-----|-----------|------------|
| 95  | 435928.75 | 3293328.50 |
| 96  | 435921.95 | 3293323.41 |
| 97  | 435921.46 | 3293329.07 |
| 98  | 435922.16 | 3293334.17 |
| 99  | 435953.70 | 3293326.54 |
| 100 | 435957.64 | 3293310.67 |
| 101 | 435956.96 | 3293299.22 |
| 102 | 435959.07 | 3293296.49 |
| 103 | 435977.08 | 3293298.57 |
| 104 | 435981.24 | 3293299.17 |
| 105 | 436005.12 | 3293300.06 |
| 106 | 436008.63 | 3293300.08 |
| 107 | 436008.71 | 3293302.05 |
| 108 | 436009.04 | 3293302.03 |
| 109 | 436015.22 | 3293301.16 |
| 110 | 436019.74 | 3293300.52 |
| 111 | 436019.26 | 3293298.83 |
| 112 | 436022.45 | 3293297.32 |
| 113 | 436026.91 | 3293295.49 |
| 114 | 436027.46 | 3293295.13 |
| 115 | 436044.58 | 3293288.63 |
| 116 | 436064.40 | 3293281.59 |
| 117 | 436080.12 | 3293272.75 |
| 118 | 436090.14 | 3293267.37 |
| 119 | 436092.38 | 3293265.27 |
| 120 | 436094.05 | 3293263.81 |
| 121 | 436106.13 | 3293252.19 |
| 122 | 436108.37 | 3293250.00 |
| 123 | 436115.95 | 3293241.47 |
| 124 | 436131.11 | 3293222.28 |
| 125 | 436130.95 | 3293221.26 |
| 126 | 436131.53 | 3293220.53 |
| 127 | 436132.98 | 3293218.77 |
| 128 | 436135.79 | 3293214.45 |
| 129 | 436138.45 | 3293212.37 |
| 130 | 436138.21 | 3293210.61 |
| 131 | 436143.09 | 3293206.55 |
| 132 | 436141.94 | 3293204.59 |
| 133 | 436150.12 | 3293189.24 |
| 134 | 436160.26 | 3293176.08 |
| 135 | 436164.82 | 3293170.18 |
| 136 | 436167.03 | 3293167.06 |
| 137 | 436167.85 | 3293165.91 |
| 138 | 436172.40 | 3293161.97 |

|     |           |            |
|-----|-----------|------------|
| 139 | 436171.21 | 3293159.61 |
| 140 | 436175.55 | 3293157.07 |
| 141 | 436172.52 | 3293153.74 |
| 142 | 436180.66 | 3293147.78 |
| 143 | 436184.08 | 3293145.13 |
| 144 | 436201.31 | 3293135.55 |
| 145 | 436202.90 | 3293134.92 |
| 146 | 436207.13 | 3293132.91 |
| 147 | 436210.54 | 3293131.25 |
| 148 | 436211.38 | 3293130.84 |
| 149 | 436236.45 | 3293119.76 |
| 150 | 436242.93 | 3293112.03 |
| 151 | 436313.27 | 3293091.10 |
| 152 | 436332.68 | 3293085.25 |
| 153 | 436351.25 | 3293079.17 |
| 154 | 436370.97 | 3293073.38 |
| 155 | 436389.99 | 3293067.07 |
| 156 | 436410.82 | 3293060.73 |
| 157 | 436433.99 | 3293054.17 |
| 158 | 436435.28 | 3293059.73 |
| 159 | 436436.91 | 3293067.80 |
| 160 | 436437.76 | 3293077.46 |
| 161 | 436437.40 | 3293084.88 |
| 162 | 436436.39 | 3293090.04 |
| 163 | 436435.66 | 3293094.15 |
| 164 | 436432.96 | 3293099.56 |
| 165 | 436428.87 | 3293103.49 |
| 166 | 436429.07 | 3293104.00 |
| 167 | 436426.73 | 3293106.99 |
| 168 | 436427.94 | 3293108.49 |
| 169 | 436423.77 | 3293112.60 |
| 170 | 436422.11 | 3293114.32 |
| 171 | 436423.57 | 3293116.23 |
| 172 | 436415.83 | 3293123.04 |
| 173 | 436410.84 | 3293128.07 |
| 174 | 436404.99 | 3293132.00 |
| 175 | 436409.68 | 3293136.57 |
| 176 | 436430.34 | 3293166.29 |
| 177 | 436431.80 | 3293151.80 |
| 178 | 436426.99 | 3293151.86 |
| 179 | 436409.82 | 3293131.76 |
| 180 | 436415.89 | 3293125.10 |
| 181 | 436421.72 | 3293120.58 |
| 182 | 436425.35 | 3293116.10 |

|     |           |            |
|-----|-----------|------------|
| 183 | 436426.66 | 3293114.05 |
| 184 | 436430.00 | 3293109.97 |
| 185 | 436430.91 | 3293108.83 |
| 186 | 436440.31 | 3293096.34 |
| 187 | 436448.25 | 3293084.06 |
| 188 | 436445.07 | 3293076.89 |
| 189 | 436443.89 | 3293074.23 |
| 190 | 436440.37 | 3293063.02 |
| 191 | 436437.44 | 3293053.68 |
| 192 | 436437.02 | 3293052.47 |
| 193 | 436449.63 | 3293047.95 |
| 194 | 436478.38 | 3293037.98 |
| 195 | 436480.61 | 3293037.19 |
| 196 | 436495.00 | 3293033.49 |
| 197 | 436517.63 | 3293027.86 |
| 198 | 436515.70 | 3293018.89 |



**4. Вид разрешенного использования образуемых земельных участков, предназначенных для размещения линейных объектов и объектов капитального строительства, проектируемых в составе линейного объекта, а также существующих земельных участков, занятых линейными объектами и объектами капитального строительства, входящими в состав линейных объектов, в соответствии с проектом планировки территории**

Виды разрешенного использования образуемых земельных участков, предназначенных для размещения линейного объекта указаны в таблице 1.

Размещение объектов капитального строительства в составе линейного объекта проектом межевания территории не предусмотрено.

Существующие земельные участки, занятые линейными объектами и объектами капитального строительства, входящими в состав линейных объектов, в соответствии с проектом планировки территории отсутствуют.