

**ДОКУМЕНТАЦИЯ
ПО ПЛАНИРОВКЕ ТЕРРИТОРИИ**

ПРОЕКТ МЕЖЕВАНИЯ

**основная часть
(утверждаемая)**

Том 2

					05/2023-ППТ/ПМТ	Лист
Изм.	Лист	№ докум.	Подпись	Дата		2

СОСТАВ ДОКУМЕНТАЦИИ ПО ПЛАНИРОВКЕ ТЕРРИТОРИИ

Обозначение	Наименование	Состав тома
1	2	3
Том 1	Проект планировки территории. Основная часть	Графическая часть
		Текстовая часть
Том 2	Проект межевания территории. Основная часть	Графическая часть
		Текстовая часть

					05/2023-ППТ/ПМТ	Лист
Изм.	Лист	№ докум.	Подпись	Дата		3

СОДЕРЖАНИЕ
Том 2

Обозначение	Наименование	Стр.
	Графическая часть	
Том 2	Чертеж межевания территории 1 этап	6
	Чертеж межевания территории 2 этап	7
	Текстовая часть	
Том 2	1. Перечень и сведения о площади образуемых земельных участков, в том числе способы их образования	9
Том 2	2. Перечень и сведения о площади образуемых земельных участков, которые будут отнесены к территориям общего пользования или имуществу общего пользования, в том числе в отношении которых предполагаются резервирование и (или) изъятие для государственных или муниципальных нужд	15
Том 2	3. Вид разрешенного использования образуемых земельных участков в соответствии с проектом планировки территории	16
Том 2	4. Сведения о границах территории, в отношении которой утвержден проект межевания	16
Том 2	5. Каталог координат поворотных точек границ образуемых земельных участков	18

**ДОКУМЕНТАЦИЯ
ПО ПЛАНИРОВКЕ ТЕРРИТОРИИ**

ПРОЕКТ МЕЖЕВАНИЯ

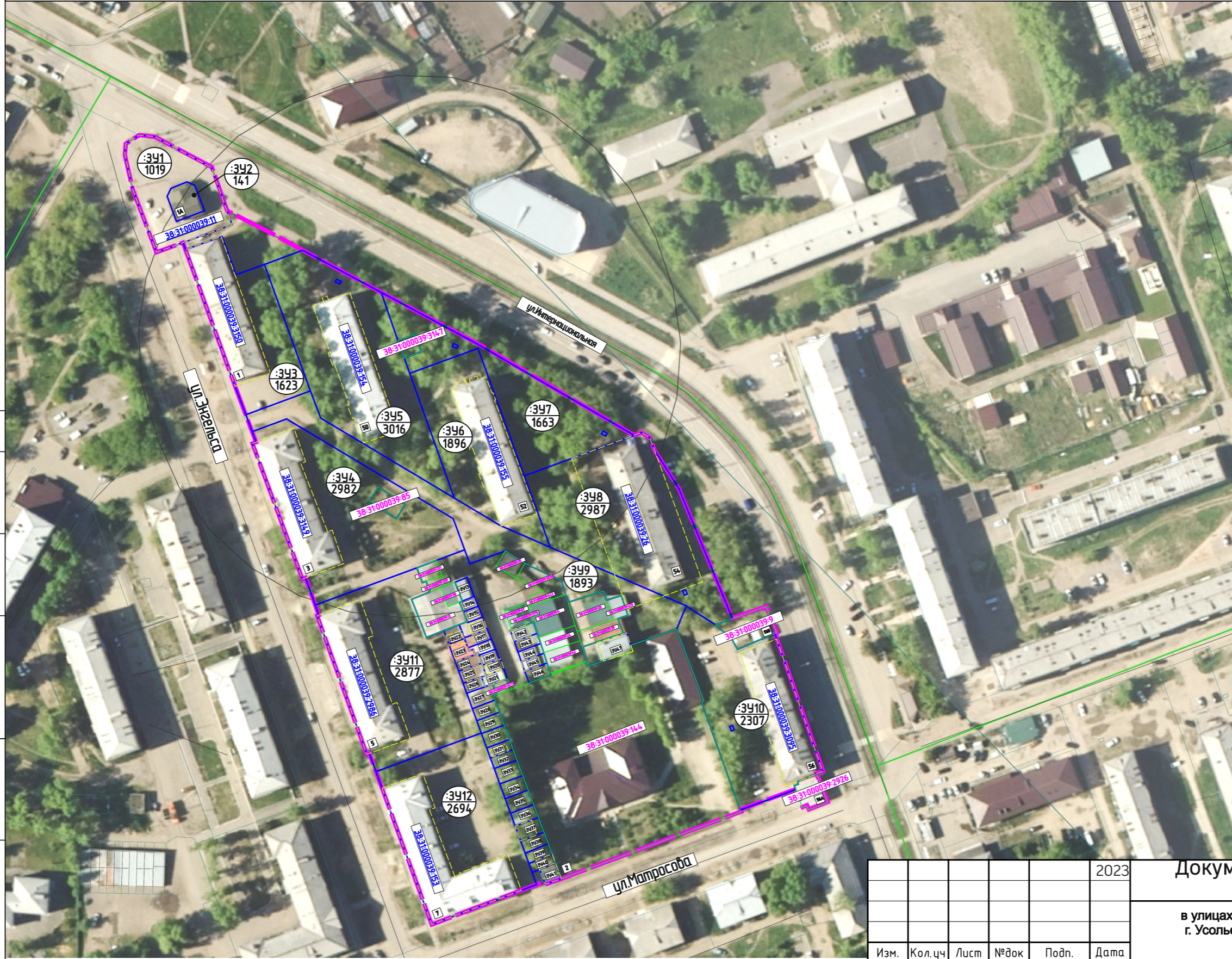
**основная часть
(утверждаемая)**

Том 2

ГРАФИЧЕСКАЯ ЧАСТЬ

					05/2023-ППТ/ПМТ	Лист
Изм.	Лист	№ докум.	Подпись	Дата		5

ДОКУМЕНТАЦИЮ ПО ПЛАНИРОВКЕ ТЕРРИТОРИИ В УЛИЦАХ УЛ.ЭНГЕЛЬСА - УЛ.МАТРОСОВА - УЛ.ИНТЕРНАЦИОНАЛЬНАЯ
 Г.УСОЛЬЕ-СИБИРСКОЕ ИРКУТСКОЙ ОБЛАСТИ РОССИЙСКОЙ ФЕДЕРАЦИИ
 ЧЕРТЕЖ ПРОЕКТА МЕЖЕВАНИЯ М 1:1000



ОСНОВНЫЕ ПОЛОЖЕНИЯ ПРОЕКТА МЕЖЕВАНИЯ ТЕРРИТОРИИ

- границы проектируемой территории
- существующие земельные участки
- Образованные земельные участки, в том числе способы их образования:**
- образуемые земельные участки
- ликвидируемые земельные участки

341
425 условный номер образуемого земельного участка
 площадь образуемого земельного участка, кв.м.

Ликвидируемые земельные участки:

ликвидируемые земельные участки

38:31:000049:222 кадастровый номер ликвидируемого земельного участка, сведения о котором содержится в ЕГРН
38:31:000049:222 кадастровый номер уточняемого земельного участка

38:31:000049:222 кадастровый номер земельного участка, сведения о котором содержится в ЕГРН

Примечание:
 Границы проектируемой территории межевания соблюдаются с границами, указанными в проекте планировки территории. Координаты красных линий межевания совпадают с координатами красных линий, указанными в проекте планировки территории.

*Линии отступов от красных линий в целях определения места допустимого размещения зданий, строений, сооружений совпадают с красными линиями**

** - в условиях реконструкции существующей застройки отступы от границ земельного участка формируются в соответствии со сложившейся линией застройки или по красной линии*

Линии отступов от красных линий в целях определения места допустимого размещения зданий, строений, сооружений на расстоянии 5 м от красных линий (в случае нового строительства объектов капитального строительства)

СОГЛАСОВАНО:		
Взамен инв. N		
Подпись и дата		
Инв. N подл.		

						2023	Документация по планировке территории 05/2023-ПМТ		
							в улицах ул. Энгельса – ул. Матросова – ул. Интернациональная г. Усолье-Сибирское городского округа город Усолье-Сибирское Иркутской области Российской Федерации		
Изм.	Кол.уч	Лист	№ док	Подп.	Дата		Стадия	Лист	Листов
Разработал							П	1	2
Выполнил							Проект межевания территории Графическая часть		
							Чертеж проекта межевания М 1:1000 1 этап		
							ФОРМАТ А3		

**ДОКУМЕНТАЦИЯ
ПО ПЛАНИРОВКЕ ТЕРРИТОРИИ**

ПРОЕКТ МЕЖЕВАНИЯ

**основная часть
(утверждаемая)**

Том 2

ТЕКСТОВАЯ ЧАСТЬ

					05/2023-ППТ/ПМТ	Лист
Изм.	Лист	№ докум.	Подпись	Дата		8

1. ПЕРЕЧЕНЬ И СВЕДЕНИЯ О ПЛОЩАДИ ОБРАЗУЕМЫХ ЗЕМЕЛЬНЫХ УЧАСТКОВ, В ТОМ ЧИСЛЕ ВОЗМОЖНЫЕ СПОСОБЫ ИХ ОБРАЗОВАНИЯ

В соответствии со статьей 43 Градостроительного кодекса Российской Федерации подготовка проектов межевания территории осуществляется в целях определения местоположения границ, образуемых и изменяемых земельных участков и установления публичных сервитутов.

Проект межевания выполнен в отношении планировочной единицы, в улицах ул. Энгельса — ул. Матросова — ул. Интернациональная г. Усолье-Сибирское на основании следующих исходных данных:

- Генеральный план муниципального образования «город Усолье-Сибирское», утвержденный решением городской Думы от 28.04.2022г. № 28/7;
- Правила землепользования и застройки муниципального образования «город Усолье-Сибирское», утвержденные решением городской Думы от 25.06.2020г. № 33/7. Карта градостроительного зонирования;
- постановления администрации города Усолье-Сибирское № 824-па от 14.04.2023г. «О принятии решения о подготовке документации по планировке территории в улицах ул. Энгельса — ул. Матросова — ул. Интернациональная г. Усолье-Сибирское городского округа город Усолье-Сибирское Иркутской области Российской Федерации».
- сведения из единого государственного реестра недвижимости;
- и другие данные.

Настоящим проектом межевания предусматриваются действия по определению местоположения границ образуемых земельных участков, на которых планируется размещение объектов капитального строительства, изменяемых земельных участков, а также установлению границ земельных участков, которые после образования будут относиться к территориям общего пользования. Границы таких земельных участков определяются с учетом границ смежных земельных участков, поставленных на кадастровый учет.

Сведения о кадастровых номерах земельных участков, участвующих в межевании, площадях, сведения об образуемых земельных участках, в том числе их площади и планируемый вид разрешенного использования, способе образования представлены в таблице 1.

Перечень и сведения о площади образуемых земельных участков, в том числе возможные способы их образования

Таблица 1

Условный номер, образуемого (кадастровый номер уточняемого) земельного участка	Адрес, образуемых земельных участков/ местоположение	Категория земель	Способ образования земельного участка	Вид разрешенного использования	Площадь, кв. м.*
:3У1	Российская Федерация, Иркутская область, городской округ город Усолье-Сибирское, г. Усолье-Сибирское	земли населенных пунктов	образование путем раздела земельного участка с кадастровым номером 38-31-000039-11 с сохранением в измененных границах исходного земельного участка	земельные участки (территории) общего пользования 12.0.	1019
:3У2	Российская Федерация, Иркутская		образование путем раздела земельного	магазины 4.4.	141

					05/2023-ППТ/ПМТ	Лист
Изм.	Лист	№ докум.	Подпись	Дата		9

	область, городской округ город Усолье-Сибирское, з. Усолье-Сибирское	земли населенных пунктов	участка с кадастровым номером 38:31:000039:11 с сохранением в измененных границах исходного земельного участка		
:343	Российская Федерация, Иркутская область, городской округ город Усолье-Сибирское, з. Усолье-Сибирское, ул.Энгельса, з/у 1	земли населенных пунктов	образование путем перераспределения земельного участка с кадастровым номером 38:31:000039:3150 и земель, находящихся в государственной или муниципальной собственности	малозэтажная многоквартирная жилая застройка 2.1.1.	1623
:344	Российская Федерация, Иркутская область, городской округ город Усолье-Сибирское, з. Усолье-Сибирское, ул.Энгельса, з/у 3	земли населенных пунктов	образование путем перераспределения земельного участка с кадастровым номером 38:31:000039:3149 и земель, находящихся в государственной или муниципальной собственности	малозэтажная многоквартирная жилая застройка 2.1.1.	2982
:345	Российская Федерация, Иркутская область, городской округ город Усолье-Сибирское, з. Усолье-Сибирское, ул. Интернациональная, з/у 50	земли населенных пунктов	образование путем перераспределения земельного участка с кадастровым номером 38:31:000039:154 и земель, находящихся в государственной или муниципальной собственности	малозэтажная многоквартирная жилая застройка 2.1.1.	3016
:346	Российская Федерация, Иркутская область, городской округ город Усолье-Сибирское, з. Усолье-Сибирское, ул. Интернациональная, з/у 52	земли населенных пунктов	образование путем перераспределения земельного участка с кадастровым номером 38:31:000039:155 и земель, находящихся в государственной или муниципальной собственности	малозэтажная многоквартирная жилая застройка 2.1.1.	1896
:347	Российская Федерация, Иркутская область, городской округ город Усолье-Сибирское, з. Усолье-Сибирское	земли населенных пунктов	образование из земель, находящихся в государственной или муниципальной собственности	земельные участки (территории)общего пользования 12.0.	1663
:348	Российская Федерация, Иркутская область, городской округ город Усолье-Сибирское, з. Усолье-Сибирское, ул. Интернациональная, з/у 54	земли населенных пунктов	образование путем перераспределения земельного участка с кадастровым номером 38:31:000039:26 и земель, находящихся в государственной или муниципальной собственности	малозэтажная многоквартирная жилая застройка 2.1.1.	2987
:349	Российская Федерация, Иркутская		образование из земель, находящихся в		1893

	область, городской округ город Усолье-Сибирское, з. Усолье-Сибирское	земли населенных пунктов	государственной или муниципальной собственности	земельные участки (территории)общего пользования 12.0.	
:3У10	Российская Федерация, Иркутская область, городской округ город Усолье-Сибирское, з. Усолье-Сибирское, ул. Интернациональная, з/у 56	земли населенных пунктов	образование путем перераспределения земельного участка с кадастровым номером 38:31:000039:3095 и земель, находящихся в государственной или муниципальной собственности	малоэтажная многоквартирная жилая застройка 2.1.1.	2307
:3У11	Российская Федерация, Иркутская область, городской округ город Усолье-Сибирское, з. Усолье-Сибирское, ул.Энгельса,, з/у 5	земли населенных пунктов	образование путем перераспределения земельного участка с кадастровым номером 38:31:000039:2986 и земель, находящихся в государственной или муниципальной собственности	малоэтажная многоквартирная жилая застройка 2.1.1.	2877
:3У12	Российская Федерация, Иркутская область, городской округ город Усолье-Сибирское, з. Усолье-Сибирское, ул.Энгельса,, з/у 7	земли населенных пунктов	образование путем перераспределения земельного участка с кадастровым номером 38:31:000039:153 и земель, находящихся в государственной или муниципальной собственности	малоэтажная многоквартирная жилая застройка 2.1.1.	2694
:3У13	Российская Федерация, Иркутская область, городской округ город Усолье-Сибирское, з. Усолье-Сибирское	земли населенных пунктов	образование из земель, находящихся в государственной или муниципальной собственности	хранение автотранспорта 2.7.1.	46
:3У14	Российская Федерация, Иркутская область, городской округ город Усолье-Сибирское, з. Усолье-Сибирское	земли населенных пунктов	образование из земель, находящихся в государственной или муниципальной собственности	хранение автотранспорта 2.7.1.	28
:3У15	Российская Федерация, Иркутская область, городской округ город Усолье-Сибирское, з. Усолье-Сибирское	земли населенных пунктов	образование из земель, находящихся в государственной или муниципальной собственности	хранение автотранспорта 2.7.1.	30
:3У16	Российская Федерация, Иркутская область, городской округ город Усолье-Сибирское, з. Усолье-Сибирское	земли населенных пунктов	образование путем перераспределения земельного участка с кадастровым номером 38:31:000039:473 и земель, находящихся в государственной или муниципальной собственности	хранение автотранспорта 2.7.1.	54

					05/2023-ППТ/ПМТ	Лист
Изм.	Лист	№ докум.	Подпись	Дата		11

:3417	Российская Федерация, Иркутская область, городской округ город Усолье-Сибирское, з. Усолье-Сибирское	земли населенных пунктов	образование из земель, находящихся в государственной или муниципальной собственности	хранение автотранспорта 2.7.1.	38
:3418	Российская Федерация, Иркутская область, городской округ город Усолье-Сибирское, з. Усолье-Сибирское	земли населенных пунктов	образование из земель, находящихся в государственной или муниципальной собственности	хранение автотранспорта 2.7.1.	34
:3419	Российская Федерация, Иркутская область, городской округ город Усолье-Сибирское, з. Усолье-Сибирское	земли населенных пунктов	образование из земель, находящихся в государственной или муниципальной собственности	хранение автотранспорта 2.7.1.	27
:3420	Российская Федерация, Иркутская область, городской округ город Усолье-Сибирское, з. Усолье-Сибирское	земли населенных пунктов	образование путем перераспределения земельного участка с кадастровым номером 38:31:000039:98 и земель, находящихся в государственной или муниципальной собственности	хранение автотранспорта 2.7.1.	30
:3421	Российская Федерация, Иркутская область, городской округ город Усолье-Сибирское, з. Усолье-Сибирское	земли населенных пунктов	образование путем перераспределения земельного участка с кадастровым номером 38:31:000039:3112 и земель, находящихся в государственной или муниципальной собственности	хранение автотранспорта 2.7.1.	38
:3422	Российская Федерация, Иркутская область, городской округ город Усолье-Сибирское, з. Усолье-Сибирское	земли населенных пунктов	образование путем перераспределения земельного участка с кадастровым номером 38:31:000039:344 и земель, находящихся в государственной или муниципальной собственности	хранение автотранспорта 2.7.1.	38
:3423	Российская Федерация, Иркутская область, городской округ город Усолье-Сибирское, з. Усолье-Сибирское	земли населенных пунктов	образование путем перераспределения земельного участка с кадастровым номером 38:31:000039:467 и земель, находящихся в государственной или муниципальной собственности	хранение автотранспорта 2.7.1.	48
:3424	Российская Федерация, Иркутская область, городской округ город Усолье-Сибирское, з. Усолье-Сибирское	земли населенных пунктов	образование из земель, находящихся в государственной или муниципальной собственности	хранение автотранспорта 2.7.1.	38

:3425	Российская Федерация, Иркутская область, городской округ город Усолье-Сибирское, з. Усолье-Сибирское	земли населенных пунктов	образование путем перераспределения земельного участка с кадастровым номером 38:31:000039:108 и земель, находящихся в государственной или муниципальной собственности	хранение автотранспорта 2.7.1.	48
:3426	Российская Федерация, Иркутская область, городской округ город Усолье-Сибирское, з. Усолье-Сибирское	земли населенных пунктов	образование из земель, находящихся в государственной или муниципальной собственности	хранение автотранспорта 2.7.1.	30
:3427	Российская Федерация, Иркутская область, городской округ город Усолье-Сибирское, з. Усолье-Сибирское	земли населенных пунктов	образование из земель, находящихся в государственной или муниципальной собственности	хранение автотранспорта 2.7.1.	64
:3428	Российская Федерация, Иркутская область, городской округ город Усолье-Сибирское, з. Усолье-Сибирское	земли населенных пунктов	образование из земель, находящихся в государственной или муниципальной собственности	хранение автотранспорта 2.7.1.	46
:3429	Российская Федерация, Иркутская область, городской округ город Усолье-Сибирское, з. Усолье-Сибирское	земли населенных пунктов	образование из земель, находящихся в государственной или муниципальной собственности	хранение автотранспорта 2.7.1.	48
:3430	Российская Федерация, Иркутская область, городской округ город Усолье-Сибирское, з. Усолье-Сибирское	земли населенных пунктов	образование из земель, находящихся в государственной или муниципальной собственности	хранение автотранспорта 2.7.1.	53
:3431	Российская Федерация, Иркутская область, городской округ город Усолье-Сибирское, з. Усолье-Сибирское	земли населенных пунктов	образование путем перераспределения земельного участка с кадастровым номером 38:31:000039:3279 и земель, находящихся в государственной или муниципальной собственности	хранение автотранспорта 2.7.1.	43
:3432	Российская Федерация, Иркутская область, городской округ город Усолье-Сибирское, з. Усолье-Сибирское	земли населенных пунктов	образование из земель, находящихся в государственной или муниципальной собственности	хранение автотранспорта 2.7.1.	41
:3433	Российская Федерация, Иркутская область, городской округ город Усолье-Сибирское, з. Усолье-Сибирское	земли населенных пунктов	образование из земель, находящихся в государственной или муниципальной собственности	хранение автотранспорта 2.7.1.	54

:3934	Российская Федерация, Иркутская область, городской округ город Усолье-Сибирское, з. Усолье-Сибирское	земли населенных пунктов	образование из земель, находящихся в государственной или муниципальной собственности	хранение автотранспорта 2.7.1.	65
:3935	Российская Федерация, Иркутская область, городской округ город Усолье-Сибирское, з. Усолье-Сибирское	земли населенных пунктов	образование из земель, находящихся в государственной или муниципальной собственности	хранение автотранспорта 2.7.1.	57
:3936	Российская Федерация, Иркутская область, городской округ город Усолье-Сибирское, з. Усолье-Сибирское	земли населенных пунктов	образование из земель, находящихся в государственной или муниципальной собственности	хранение автотранспорта 2.7.1.	48
:3937	Российская Федерация, Иркутская область, городской округ город Усолье-Сибирское, з. Усолье-Сибирское	земли населенных пунктов	образование путем перераспределения земельного участка с кадастровым номером 38:31:000039:3114 и земель, находящихся в государственной или муниципальной собственности	хранение автотранспорта 2.7.1.	57
:3938	Российская Федерация, Иркутская область, городской округ город Усолье-Сибирское, з. Усолье-Сибирское	земли населенных пунктов	образование из земель, находящихся в государственной или муниципальной собственности	хранение автотранспорта 2.7.1.	46
:3939	Российская Федерация, Иркутская область, городской округ город Усолье-Сибирское, з. Усолье-Сибирское	земли населенных пунктов	образование из земель, находящихся в государственной или муниципальной собственности	хранение автотранспорта 2.7.1.	40
:3940	Российская Федерация, Иркутская область, городской округ город Усолье-Сибирское, з. Усолье-Сибирское	земли населенных пунктов	образование путем перераспределения земельного участка с кадастровым номером 38:31:000039:40 и земель, находящихся в государственной или муниципальной собственности	хранение автотранспорта 2.7.1.	35
:3941	Российская Федерация, Иркутская область, городской округ город Усолье-Сибирское, з. Усолье-Сибирское	земли населенных пунктов	образование путем объединения земельного участка с кадастровым номером 38:31:000039:469 и земельного участка с кадастровым номером 38:31:000039:3178	хранение автотранспорта 2.7.1.	40
:3942	Российская Федерация, Иркутская область, городской	земли	образование путем перераспределения земельного участка с кадастровым номером	хранение автотранспорта 2.7.1.	43

	округ город Усолье-Сибирское, з. Усолье-Сибирское	населенных пунктов	38:31:000039:46 и земель, находящихся в государственной или муниципальной собственности		
:3943	Российская Федерация, Иркутская область, городской округ город Усолье-Сибирское, з. Усолье-Сибирское	земли населенных пунктов	образование из земель, находящихся в государственной или муниципальной собственности	хранение автотранспорта 2.7.1.	36
:3944	Российская Федерация, Иркутская область, городской округ город Усолье-Сибирское, з. Усолье-Сибирское	земли населенных пунктов	образование из земель, находящихся в государственной или муниципальной собственности	хранение автотранспорта 2.7.1.	41
:3945	Российская Федерация, Иркутская область, городской округ город Усолье-Сибирское, з. Усолье-Сибирское	земли населенных пунктов	образование путем перераспределения земельного участка с кадастровым номером 38:31:000039:56 и земель, находящихся в государственной или муниципальной собственности	хранение автотранспорта 2.7.1.	37
:3946	Российская Федерация, Иркутская область, городской округ город Усолье-Сибирское, з. Усолье-Сибирское	земли населенных пунктов	образование из земель, находящихся в государственной или муниципальной собственности	хранение автотранспорта 2.7.1.	44
:3947	Российская Федерация, Иркутская область, городской округ город Усолье-Сибирское, з. Усолье-Сибирское	земли населенных пунктов	образование путем перераспределения земельного участка с кадастровым номером 38:31:000039:56 и земель, находящихся в государственной или муниципальной собственности	хранение автотранспорта 2.7.1.	141
:3948	Российская Федерация, Иркутская область, городской округ город Усолье-Сибирское, з. Усолье-Сибирское	земли населенных пунктов	образование путем перераспределения земельного участка с условным номером :3941 из земель, находящихся в государственной или муниципальной собственности	земельные участки (территории) общего пользования 12.0.	1428
:3949	Российская Федерация, Иркутская область, городской округ город Усолье-Сибирское, з. Усолье-Сибирское	земли населенных пунктов	образование путем перераспределения земельного участка с условным номером :3941 из земель, находящихся в государственной или муниципальной собственности	хранение автотранспорта 2.7.1.	58

**Площадь земельного участка, подлежащего образованию (перераспределению, разделу) уточняется на стадии подготовки межевого плана кадастровым инженером для постановки земельного участка на кадастровый учет.*

2. ПЕРЕЧЕНЬ И СВЕДЕНИЯ О ПЛОЩАДИ ОБРАЗУЕМЫХ ЗЕМЕЛЬНЫХ УЧАСТКОВ, КОТОРЫЕ БУДУТ ОТНЕСЕНЫ К ТЕРРИТОРИЯМ ОБЩЕГО ПОЛЬЗОВАНИЯ ИЛИ ИМУЩЕСТВУ ОБЩЕГО ПОЛЬЗОВАНИЯ, В ТОМ ЧИСЛЕ В ОТНОШЕНИИ КОТОРЫХ ПРЕДПОЛАГАЮТСЯ РЕЗЕРВИРОВАНИЕ И (ИЛИ) ИЗЪЯТИЕ ДЛЯ ГОСУДАРСТВЕННЫХ ИЛИ МУНИЦИПАЛЬНЫХ НУЖД

Проектом межевания не предусмотрено образование земельных участков, которые подлежат изъятию. Резервированию подлежат все образуемые земельные участки, предусмотренные данным проектом межевания территории.

Земельные участки, которые будут отнесены к территориям общего пользования представлены в таблице 2.

Таблица 2

Условный номер, образуемого (кадастровый номер уточняемого) земельного участка	Адрес, образуемых земельных участков/ местоположение	Категория земель	Способ образования земельного участка	Вид разрешенного использования	Площадь, кв. м.
:3У1	Российская Федерация, Иркутская область, городской округ город Усолье-Сибирское, 2. Усолье-Сибирское	земли населенных пунктов	образование путем раздела земельного участка с кадастровым номером 38:31:000039:11 с сохранением в измененных границах исходного земельного участка	земельные участки (территории)общего пользования 12.0.	1019
:3У7	Российская Федерация, Иркутская область, городской округ город Усолье-Сибирское, 2. Усолье-Сибирское	земли населенных пунктов	образование из земель, находящихся в государственной или муниципальной собственности	земельные участки (территории)общего пользования 12.0.	:3У7
:3У9	Российская Федерация, Иркутская область, городской округ город Усолье-Сибирское, 2. Усолье-Сибирское	земли населенных пунктов	образование из земель, находящихся в государственной или муниципальной собственности	земельные участки (территории)общего пользования 12.0.	1893
:3У48	Российская Федерация, Иркутская область, городской округ город Усолье-Сибирское, 2. Усолье-Сибирское	земли населенных пунктов	образование путем перераспределения земельного участка с условным номером :3У1 из земель, находящихся в государственной или муниципальной собственности	земельные участки (территории)общего пользования 12.0.	1428

3. ВИД РАЗРЕШЕННОГО ИСПОЛЬЗОВАНИЯ ОБРАЗУЕМЫХ ЗЕМЕЛЬНЫХ УЧАСТКОВ В СООТВЕТСТВИИ С ПРОЕКТОМ МЕЖЕВАНИЯ ТЕРРИТОРИИ

Планируемый вид разрешенного использования формируемых земельных участков в соответствии с утвержденным Приказом Федеральная служба государственной регистрации, кадастра и картографии от 10.11.2020г. № П/04-12 классификатором «Об утверждении классификатора видов разрешенного использования земельных участков» представлен в таблице 1.

4. СВЕДЕНИЯ О ГРАНИЦАХ ТЕРРИТОРИИ, В ОТНОШЕНИИ КОТОРОЙ УТВЕРЖДЕН ПРОЕКТ МЕЖЕВАНИЯ

Координаты характерных точек границ территории, в отношении которой утвержден проект межевания, определяются в соответствии с требованиями к точности определения координат характерных точек границ, установленных в соответствии с Земельным кодексом Российской Федерации и совпадают с координатами характерных точек проекта планировки.

Таблица 3

Обозначение характерных точек границ	Координаты, м	
	X	Y
1	436058.27	3292413.45
2	436057.62	3292418.97
3	436045.72	3292441.30
4	436029.08	3292447.28
5	436013.89	3292476.35
6	436005.90	3292491.63
7	435976.11	3292546.66
8	435942.61	3292604.05
9	435943.60	3292606.75
10	435941.72	3292610.10
11	435937.18	3292611.77
12	435922.41	3292621.19
13	435871.94	3292641.87
14	435876.61	3292654.84
15	435866.62	3292658.97
16	435866.27	3292658.14
17	435864.22	3292658.95
18	435813.23	3292676.59
19	435812.24	3292674.11
20	435810.99	3292674.61
21	435811.10	3292674.91
22	435803.12	3292677.88
23	435802.84	3292677.98
24	435802.80	3292677.89
25	435801.31	3292678.47
26	435798.43	3292671.16
27	435799.94	3292670.56
28	435799.31	3292668.85
29	435799.74	3292668.69
30	435804.09	3292667.06
31	435803.82	3292666.36
32	435805.55	3292665.72
33	435805.83	3292666.46
34	435806.22	3292666.31
35	435798.36	3292644.91
36	435797.52	3292645.21
37	435771.91	3292575.87
38	435771.87	3292575.65

39	435771.59	3292575.74
40	435769.65	3292569.97
41	435770.46	3292569.65
42	435769.55	3292566.50
43	435767.38	3292560.62
44	435766.50	3292558.27
45	435764.98	3292554.26
46	435754.34	3292526.06
47	435813.10	3292504.62
48	435820.18	3292502.04
49	435819.84	3292501.10
50	435873.08	3292481.90
51	435873.36	3292482.63
52	435877.34	3292481.18
53	435887.78	3292477.37
54	435887.33	3292476.13
55	435939.55	3292457.05
56	435940.01	3292458.31
57	435944.05	3292456.84
58	435950.63	3292454.44
59	435961.42	3292450.28
60	436014.25	3292431.21
61	436016.86	3292430.27
62	436013.13	3292419.99
63	436036.89	3292411.03
64	436037.81	3292410.82
65	436050.81	3292407.85
66	436054.82	3292408.24

5. КАТАЛОГ КООРДИНАТ ПОВОРОТНЫХ ТОЧЕК ГРАНИЦ ОБРАЗУЕМЫХ ЗЕМЕЛЬНЫХ УЧАСТКОВ

В системе координат МСК-38, зона 3, в формате .sit

					05/2023-ППТ/ПМТ	Лист
Изм.	Лист	№ докум.	Подпись	Дата		18