

**ДОКУМЕНТАЦИЯ ПО ПЛАНИРОВКЕ ТЕРРИТОРИИ
В УЛИЦАХ УЛ. КУЙБЫШЕВА – УЛ. ТОЛБУХИНА – УЛ. ЛЕНИНА –
УЛ. ИНТЕРНАЦИОНАЛЬНАЯ
Г. УСОЛЬЕ-СИБИРСКОЕ ГОРОДСКОГО ОКРУГА
«ГОРОД УСОЛЬЕ-СИБИРСКОЕ» ИРКУТСКОЙ ОБЛАСТИ
РОССИЙСКОЙ ФЕДЕРАЦИИ**

ТОМ 3.ОСНОВНАЯ ЧАСТЬ ПРОЕКТА МЕЖЕВАНИЯ ТЕРРИТОРИИ

ГРАФИЧЕСКАЯ ЧАСТЬ

РАЗДЕЛ 1

2023

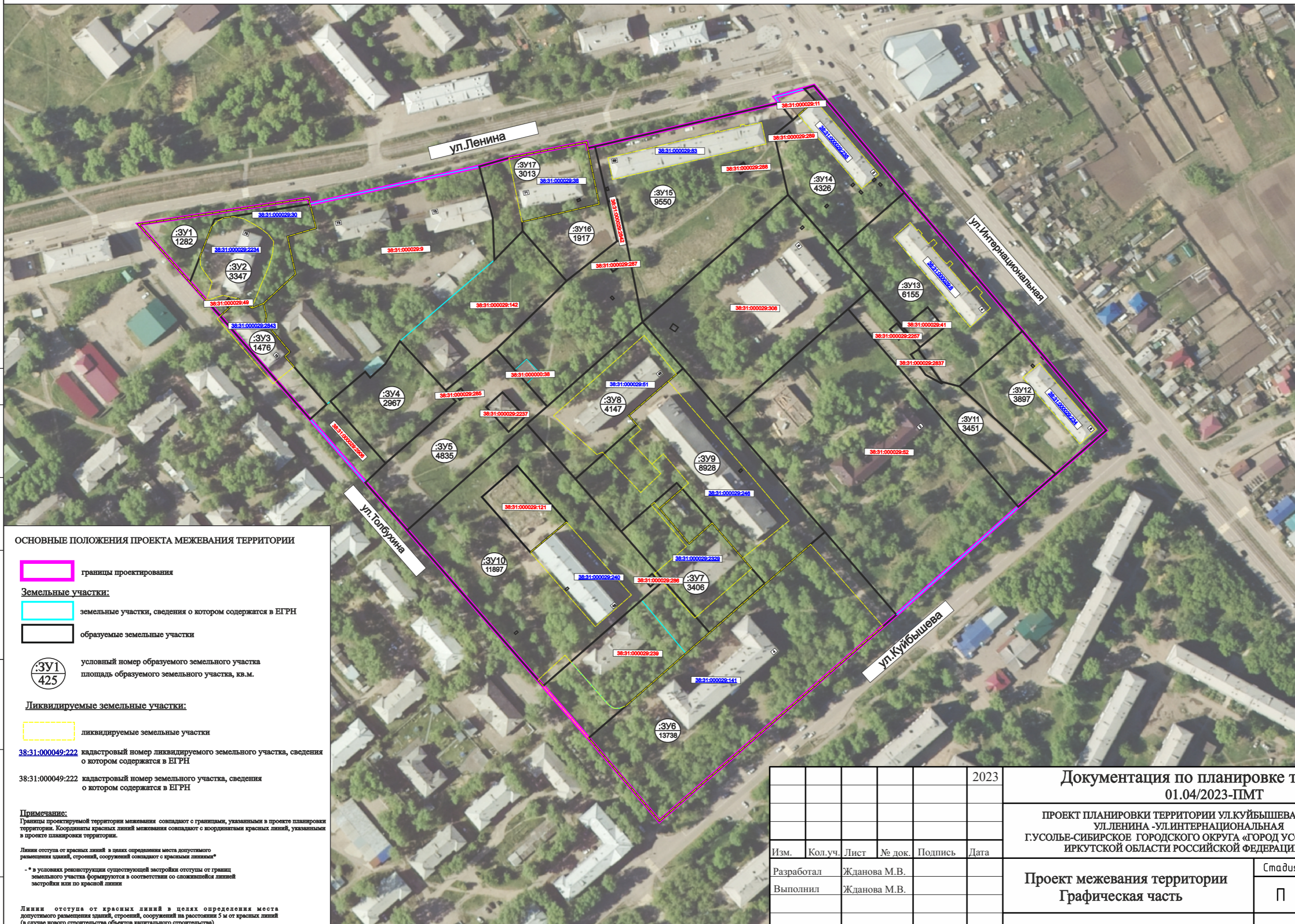
**ДОКУМЕНТАЦИЯ ПО ПЛАНИРОВКЕ ТЕРРИТОРИИ
В УЛИЦАХ УЛ. КУЙБЫШЕВА – УЛ. ТОЛБУХИНА – УЛ. ЛЕНИНА –
УЛ. ИНТЕРНАЦИОНАЛЬНАЯ
Г. УСОЛЬЕ-СИБИРСКОЕ ГОРОДСКОГО ОКРУГА
«ГОРОД УСОЛЬЕ-СИБИРСКОЕ» ИРКУТСКОЙ ОБЛАСТИ
РОССИЙСКОЙ ФЕДЕРАЦИИ**

**ТОМ 3. ОСНОВНАЯ ЧАСТЬ ПРОЕКТА МЕЖЕВАНИЯ ТЕРРИТОРИИ
ГРАФИЧЕСКАЯ ЧАСТЬ**

РАЗДЕЛ 1

Иркутск 2023

ДОКУМЕНТАЦИЯ ПО ПЛАНИРОВКЕ ТЕРРИТОРИИ В УЛИЦАХ УЛ.КУЙБЫШЕВА - УЛ.ТОЛБУХИНА - УЛ.ЛЕНИНА - УЛ.ИНТЕРНАЦИОНАЛЬНАЯ
 Г.УСОЛЬЕ-СИБИРСКОЕ ГОРОДСКОГО ОКРУГА «ГОРОД УСОЛЬЕ-СИБИРСКОЕ» ИРКУТСКОЙ ОБЛАСТИ РОССИЙСКОЙ ФЕДЕРАЦИИ
 ЧЕРТЕЖ ПРОЕКТА МЕЖЕВАНИЯ М 1:2000 (1 этап)



ОСНОВНЫЕ ПОЛОЖЕНИЯ ПРОЕКТА МЕЖЕВАНИЯ ТЕРРИТОРИИ

- границы проектирования
- Земельные участки:**
- земельные участки, сведения о котором содержатся в ЕГРН
- образуемые земельные участки
- :ЗУ1
425 условный номер образуемого земельного участка
площадь образуемого земельного участка, кв.м.

- Ликвидируемые земельные участки:**
- ликвидируемые земельные участки
- 38:31:000049:222 кадастровый номер ликвидируемого земельного участка, сведения о котором содержатся в ЕГРН
- 38:31:000049:223 кадастровый номер земельного участка, сведения о котором содержатся в ЕГРН

Примечание:
 Границы проектируемой территории межевания совпадают с границами, указанными в проекте планировки территории. Координаты красных линий межевания совпадают с координатами красных линий, указанными в проекте планировки территории.
 Линии отступа от красных линий в целях определения места допустимого размещения зданий, строений, сооружений совпадают с красными линиями*
 * - в условиях реконструкции существующей застройки отступы от границ земельного участка формируются в соответствии со сложившейся линией застройки или по красной линии

Линии отступа от красных линий в целях определения места допустимого размещения зданий, строений, сооружений на расстоянии 5 м от красных линий (в случае нового строительства объектов капитального строительства)

СОГЛАСОВАНО:

Взамен инв. N

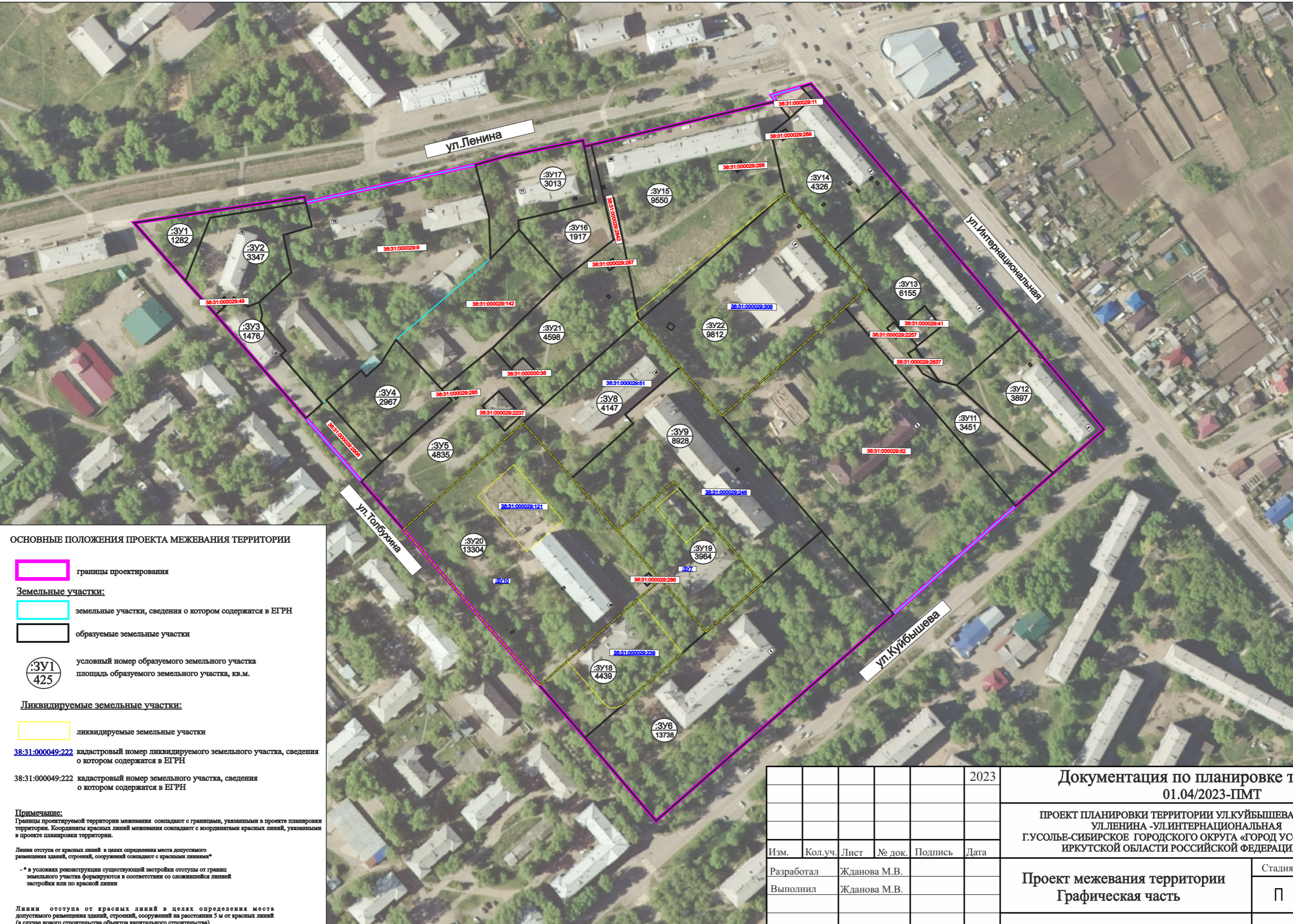
Подпись и дата

Инв. N подл.

					2023
Изм.	Кол.уч.	Лист	№ док.	Подпись	Дата
Разработал	Жданова М.В.				
Выполнил	Жданова М.В.				

Документация по планировке территории 01.04/2023-ПМТ		
ПРОЕКТ ПЛАНИРОВКИ ТЕРРИТОРИИ УЛ.КУЙБЫШЕВА - УЛ.ТОЛБУХИНА - УЛ.ИНТЕРНАЦИОНАЛЬНАЯ Г.УСОЛЬЕ-СИБИРСКОЕ ГОРОДСКОГО ОКРУГА «ГОРОД УСОЛЬЕ-СИБИРСКОЕ» ИРКУТСКОЙ ОБЛАСТИ РОССИЙСКОЙ ФЕДЕРАЦИИ		
Проект межевания территории Графическая часть	Стадия П	Лист 1
Чертеж проекта межевания М 1:2000	Листов 2	
ФОРМАТ А3		

ДОКУМЕНТАЦИЯ ПО ПЛАНИРОВКЕ ТЕРРИТОРИИ В УЛИЦАХ УЛ.КУЙБЫШЕВА - УЛ.ТОЛБУХИНА - УЛ.ЛЕНИНА - УЛ.ИНТЕРНАЦИОНАЛЬНАЯ
Г.УСОЛЬЕ-СИБИРСКОЕ ГОРОДСКОГО ОКРУГА «ГОРОД УСОЛЬЕ-СИБИРСКОЕ» ИРКУТСКОЙ ОБЛАСТИ РОССИЙСКОЙ ФЕДЕРАЦИИ
ЧЕРТЕЖ ПРОЕКТА МЕЖЕВАНИЯ М 1:2000 (2 этап)



ОСНОВНЫЕ ПОЛОЖЕНИЯ ПРОЕКТА МЕЖЕВАНИЯ ТЕРРИТОРИИ

- границы проектирования
- Земельные участки:**
- земельные участки, сведения о котором содержатся в ЕГРН
- образуемые земельные участки
- условный номер образуемого земельного участка
площадь образуемого земельного участка, кв.м.

- Ликвидируемые земельные участки:**
- ликвидируемые земельные участки
- 38:31:000049:222 кадастровый номер ликвидируемого земельного участка, сведения о котором содержатся в ЕГРН
- 38:31:000049:222 кадастровый номер земельного участка, сведения о котором содержатся в ЕГРН

Примечание:
Границы проектируемой территории межевания совпадают с границами, указанными в проекте планировки территории. Координаты красных линий межевания совпадают с координатами красных линий, указанными в проекте планировки территории.

Линии отступа от красных линий в целях определения места допустимого размещения зданий, строений, сооружений совпадают с красными линиями*

- * в условиях реконструкции существующей застройки отступы от границ земельного участка формируются в соответствии со сложившейся линией застройки или по красной линии

Линии отступа от красных линий в целях определения места допустимого размещения зданий, строений, сооружений за расстояния 5 м от красных линий (в случае нового строительства объектов капитального строительства)

					2023	Документация по планировке территории 01.04/2023-ПМТ			
						ПРОЕКТ ПЛАНИРОВКИ ТЕРРИТОРИИ УЛ.КУЙБЫШЕВА - УЛ.ТОЛБУХИНА- УЛ.ЛЕНИНА - УЛ.ИНТЕРНАЦИОНАЛЬНАЯ Г.УСОЛЬЕ-СИБИРСКОЕ ГОРОДСКОГО ОКРУГА «ГОРОД УСОЛЬЕ-СИБИРСКОЕ» ИРКУТСКОЙ ОБЛАСТИ РОССИЙСКОЙ ФЕДЕРАЦИИ			
Изм.	Кол.уч.	Лист	№ док.	Подпись	Дата	Проект межевания территории Графическая часть	Стадия	Лист	Листов
							П	2	2
Разработал	Жданова М.В.					Чертеж проекта межевания М 1:2000	ФОРМАТ А3		
Выполнил	Жданова М.В.								

СОГЛАСОВАНО:

Взамен инв. N

Подпись и дата

Инв. N подл.

ДОКУМЕНТАЦИЯ ПО ПЛАНИРОВКЕ ТЕРРИТОРИИ
В УЛИЦАХ УЛ. КУЙБЫШЕВА – УЛ. ТОЛБУХИНА – УЛ. ЛЕНИНА –
УЛ. ИНТЕРНАЦИОНАЛЬНАЯ Г. УСОЛЬЕ-СИБИРСКОЕ ГОРОДСКОГО ОКРУГА
«ГОРОД УСОЛЬЕ-СИБИРСКОЕ» ИРКУТСКОЙ ОБЛАСТИ
РОССИЙСКОЙ ФЕДЕРАЦИИ

ТОМ 3. ОСНОВНАЯ ЧАСТЬ
ПРОЕКТА МЕЖЕВАНИЯ ТЕРРИТОРИИ

РАЗДЕЛ 2

Оглавление

1. ПЕРЕЧЕНЬ И СВЕДЕНИЯ О ПЛОЩАДИ ОБРАЗУЕМЫХ ЗЕМЕЛЬНЫХ УЧАСТКОВ (СПОСОБЫ ИХ ОБРАЗОВАНИЯ), ВИДАХ ИХ РАЗРЕШЕННОГО ИСПОЛЬЗОВАНИЯ	4
2. ПЕРЕЧЕНЬ И СВЕДЕНИЯ О ПЛОЩАДИ ОБРАЗУЕМЫХ ЗЕМЕЛЬНЫХ УЧАСТКОВ, КОТОРЫЕ БУДУТ ОТНЕСЕНЫ К ТЕРРИТОРИЯМ ОБЩЕГО ПОЛЬЗОВАНИЯ ИЛИ ИМУЩЕСТВУ ОБЩЕГО ПОЛЬЗОВАНИЯ	7
3. ЦЕЛЕВОЕ НАЗНАЧЕНИЕ ЛЕСОВ, ВИД (ВИДЫ) РАЗРЕШЕННОГО ИСПОЛЬЗОВАНИЯ ЛЕСНОГО УЧАСТКА, КОЛИЧЕСТВЕННЫЕ И КАЧЕСТВЕННЫЕ ХАРАКТЕРИСТИКИ ЛЕСНОГО УЧАСТКА, СВЕДЕНИЯ О НАХОЖДЕНИИ ЛЕСНОГО УЧАСТКА В ГРАНИЦАХ ОСОБО ЗАЩИТНЫХ УЧАСТКОВ ЛЕСОВ (В СЛУЧАЕ, ЕСЛИ ПОДГОТОВКА ПРОЕКТА МЕЖЕВАНИЯ ТЕРРИТОРИИ ОСУЩЕСТВЛЯЕТСЯ В ЦЕЛЯХ ОПРЕДЕЛЕНИЯ МЕСТОПОЛОЖЕНИЯ ГРАНИЦ ОБРАЗУЕМЫХ И (ИЛИ) ИЗМЕНЯЕМЫХ ЛЕСНЫХ УЧАСТКОВ).....	8
4. СВЕДЕНИЯ О ГРАНИЦАХ ТЕРРИТОРИИ, В ОТНОШЕНИИ КОТОРОЙ УТВЕРЖДЕН ПРОЕКТ МЕЖЕВАНИЯ.....	9
ПРИЛОЖЕНИЕ 1. ВЕДОМОСТЬ КООРДИНАТ ПОВОРОТНЫХ ТОЧЕК ОБРАЗУЕМЫХ ЗЕМЕЛЬНЫХ УЧАСТКОВ и КРАСНЫХ ЛИНИЙ	10

1. ПЕРЕЧЕНЬ И СВЕДЕНИЯ О ПЛОЩАДИ ОБРАЗУЕМЫХ ЗЕМЕЛЬНЫХ УЧАСТКОВ (СПОСОБЫ ИХ ОБРАЗОВАНИЯ), ВИДАХ ИХ РАЗРЕШЕННОГО ИСПОЛЬЗОВАНИЯ

В настоящем разделе текстовой части проекта межевания территории отображена информация об образуемых земельных участках, в том числе, о площади и способе образования, а также о видах их разрешенного использования. Указанная информация представлена в таблице 1.

Виды разрешенного использования образуемых земельных участков определены в соответствии с Правилами землепользования и застройки «город Усолъе-Сибирское» (утв. решением Думы города Усолъе-Сибирское от 25.06.2020г. № 33/7).

Таблица 1

Экспликация образуемых земельных участков

Условный номер зу	Вид разрешенного использования земельного участка	Местоположение земельного участка	Способ образования земельных участков	Категория земель	Площадь, кв.м *
:ЗУ1	земельные участки (территории) общего пользования 12.0.	Российская Федерация, Иркутская область, городской округ город Усолъе-Сибирское г.Усолъе-Сибирское	образование путем перераспределения земельного участка с кадастровым номером 38:31:000029:30 и земель, находящихся в государственной или муниципальной собственности	земли населенных пунктов	1282
:ЗУ2	деловое управление 4.1.	Российская Федерация, Иркутская область, городской округ город Усолъе-Сибирское, ул.Ленина, з/у 75	образование путем перераспределения земельного участка с кадастровым номером 38:31:000029:2234 и земель, находящихся в государственной или муниципальной собственности (постановку на кадастровый учет осуществлять после проведения кадастровых работ по :ЗУ2)	земли населенных пунктов	3347
:ЗУ3	спорт 5.1	Российская Федерация, Иркутская область, городской округ город Усолъе-Сибирское, г.Усолъе-Сибирское, ул.Толбухина, з/у 1б	образование путем перераспределения земельного участка с кадастровым номером 38:31:000029:2843 и земель, находящихся в государственной или муниципальной собственности	земли населенных пунктов	1476
:ЗУ4	земельные участки (территории) общего пользования 12.0.	Российская Федерация, Иркутская область, городской округ город Усолъе-Сибирское, г.Усолъе-Сибирское,	образование из земель, находящихся в государственной или муниципальной собственности	земли населенных пунктов	2967

Основная часть проекта межевания территории

		ул.Толбухина			
:ЗУ5	земельные участки (территории) общего пользования 12.0.	Российская Федерация, Иркутская область, городской округ город Усолье-Сибирское, г.Усолье-Сибирское, ул.Толбухина	образование из земель, находящихся в государственной или муниципальной собственности	земли населенных пунктов	4835
:ЗУ6	здравоохранение 3.4.	Российская Федерация, Иркутская область, городской округ город Усолье-Сибирское, г.Усолье-Сибирское, ул.Куйбышева з/у 4	образование путем перераспределения земельного участка с кадастровым номером 38:31:000029:141 и земель, находящихся в государственной или муниципальной собственности	земли населенных пунктов	13738
:ЗУ7	здравоохранение 3.4.	Российская Федерация, Иркутская область, городской округ город Усолье-Сибирское, г.Усолье-Сибирское, ул.Куйбышева	образование путем перераспределения земельного участка с кадастровым номером 38:31:000029:2329 и земель, находящихся в государственной или муниципальной собственности	земли населенных пунктов	3406
:ЗУ8	здравоохранение 3.4.	Российская Федерация, Иркутская область, городской округ город Усолье-Сибирское, г.Усолье-Сибирское, ул.Куйбышева,з/у 4б	образование путем перераспределения земельного участка с кадастровым номером 38:31:000029:51 и земель, находящихся в государственной или муниципальной собственности	земли населенных пунктов	4147
:ЗУ9	здравоохранение 3.4.	Российская Федерация, Иркутская область, городской округ город Усолье-Сибирское, г.Усолье-Сибирское, ул.Куйбышева, з/у 4а	образование путем перераспределения земельного участка с кадастровым номером 38:31:000029:246 и земель, находящихся в государственной или муниципальной собственности (постановку на кадастровый учет осуществлять после проведения кадастровых работ по :ЗУ7, :ЗУ8)	земли населенных пунктов	8928
:ЗУ10	здравоохранение 3.4.	Российская Федерация, Иркутская область, городской округ город Усолье-Сибирское, г.Усолье-Сибирское, ул.Куйбышева, з/у 4д	образование путем перераспределения земельного участка с кадастровым номером 38:31:000029:240 и земель, находящихся в государственной или муниципальной собственности	земли населенных пунктов	11897
:ЗУ11	земельные участки (территории) общего пользования 12.0.	Российская Федерация, Иркутская область, городской округ город Усолье-Сибирское,	образование из земель, находящихся в государственной или муниципальной	земли населенных пунктов	3451

Основная часть проекта межевания территории

		г.Усолье-Сибирское	собственности		
:ЗУ12	среднеэтажная жилая застройка 2.5.	Российская Федерация, Иркутская область, городской округ город Усолье-Сибирское, г.Усолье-Сибирское, ул. Интернациональная з/у 8	образование путем перераспределения земельного участка с кадастровым номером 38:31:000029:234 и земель, находящихся в государственной или муниципальной собственности	земли населенных пунктов	3897
:ЗУ13	среднеэтажная жилая застройка 2.5.	Российская Федерация, Иркутская область, городской округ город Усолье-Сибирское, г.Усолье-Сибирское, ул. Интернациональная з/у 4	образование путем перераспределения земельного участка с кадастровым номером 38:31:000029:8 и земель, находящихся в государственной или муниципальной собственности	земли населенных пунктов	6155
:ЗУ14	среднеэтажная жилая застройка 2.5.	Российская Федерация, Иркутская область, городской округ город Усолье-Сибирское, г.Усолье-Сибирское, ул. Интернациональная з/у 2	образование путем перераспределения земельного участка с кадастровым номером 38:31:000029:235 и земель, находящихся в государственной или муниципальной собственности	земли населенных пунктов	4326
:ЗУ15	среднеэтажная жилая застройка 2.5.	Российская Федерация, Иркутская область, городской округ город Усолье-Сибирское, г.Усолье-Сибирское, ул. Ленина з/у 69	образование путем перераспределения земельного участка с кадастровым номером 38:31:000029:83 и земель, находящихся в государственной или муниципальной собственности <i>(постановку на кадастровый учет осуществлять после проведения кадастровых работ по :ЗУ22)</i>	земли населенных пунктов	9550
:ЗУ16	земельные участки (территории) общего пользования 12.0.	Российская Федерация, Иркутская область, городской округ город Усолье-Сибирское, г.Усолье-Сибирское	образование из земель, находящихся в государственной или муниципальной собственности	земли населенных пунктов	1917
:ЗУ17	здравоохранение 3.4.	Российская Федерация, Иркутская область, городской округ город Усолье-Сибирское, г.Усолье-Сибирское, ул. Ленина з/у 71	образование путем перераспределения земельного участка с кадастровым номером 38:31:000029:38 и земель, находящихся в государственной или муниципальной собственности	земли населенных пунктов	3013
:ЗУ18	здравоохранение 3.4.	Российская Федерация, Иркутская область, городской округ город Усолье-Сибирское, г.Усолье-Сибирское,	образование путем перераспределения земельного участка с кадастровым номером 38:31:000029:239 и	земли населенных пунктов	4439

Основная часть проекта межевания территории

		ул.Куйбышева	земель, находящихся в государственной или муниципальной собственности		
:ЗУ19	здравоохранение 3.4.	Российская Федерация, Иркутская область, городской округ город Усолье-Сибирское, г.Усолье-Сибирское, ул.Куйбышева	образование путем перераспределения земельного участка с условным номером :ЗУ7 и земель, находящихся в государственной или муниципальной собственности (постановку на кадастровый учет осуществлять после проведения кадастровых работ по :ЗУ7)	земли населенных пунктов	3964
:ЗУ20	здравоохранение 3.4.	Российская Федерация, Иркутская область, городской округ город Усолье-Сибирское, г.Усолье-Сибирское, ул.Куйбышева, з/у 4д	образование путем объединения земельного участка с условным номером :ЗУ10 и земельного участка с кадастровым номером 38:31:000029:121 (постановку на кадастровый учет осуществлять после проведения кадастровых работ по :ЗУ7)	земли населенных пунктов	13304
:ЗУ21	земельные участки (территории) общего пользования 12.0.	Российская Федерация, Иркутская область, городской округ город Усолье-Сибирское, г.Усолье-Сибирское	образование из земель, находящихся в государственной или муниципальной собственности (постановку на кадастровый учет осуществлять после проведения кадастровых работ по :ЗУ22)	земли населенных пунктов	4598
:ЗУ22	здравоохранение 3.4.	Российская Федерация, Иркутская область, городской округ город Усолье-Сибирское, г.Усолье-Сибирское, ул. Интернациональная з/у 6	образование путем перераспределения земельного участка с кадастровым номером 38:31:000029:308 и земель, находящихся в государственной или муниципальной собственности	земли населенных пунктов	9812

***Площадь земельного участка, подлежащего образованию (перераспределение, раздел) уточняется на стадии подготовки межевого плана кадастровым инженером для постановки земельного участка на кадастровый учет.**

2. ПЕРЕЧЕНЬ И СВЕДЕНИЯ О ПЛОЩАДИ ОБРАЗУЕМЫХ ЗЕМЕЛЬНЫХ УЧАСТКОВ, КОТОРЫЕ БУДУТ ОТНЕСЕНЫ К ТЕРРИТОРИЯМ ОБЩЕГО ПОЛЬЗОВАНИЯ ИЛИ ИМУЩЕСТВУ ОБЩЕГО ПОЛЬЗОВАНИЯ

Проектом межевания территории предусматривается образование земельных участков, которые после образования будут отнесены к территориям общего пользования или имуществу общего пользования.

Таблица 2

Условный номер ЗУ	Вид разрешенного использования земельного участка	Местоположение земельного участка	Способ образования земельных участков	Категория земель	Площадь, кв.м
:ЗУ1	земельные участки (территории) общего пользования 12.0.	Российская Федерация, Иркутская область, городской округ город Усолье-Сибирское г.Усолье-Сибирское	образование путем перераспределения земельного участка с кадастровым номером 38:31:000029:30 и земель, находящихся в государственной или муниципальной собственности	земли населенных пунктов	1282
:ЗУ4	земельные участки (территории) общего пользования 12.0.	Российская Федерация, Иркутская область, городской округ город Усолье-Сибирское, г.Усолье-Сибирское, ул.Толбухина	образование из земель, находящихся в государственной или муниципальной собственности	земли населенных пунктов	2967
:ЗУ5	земельные участки (территории) общего пользования 12.0.	Российская Федерация, Иркутская область, городской округ город Усолье-Сибирское, г.Усолье-Сибирское, ул.Толбухина	образование из земель, находящихся в государственной или муниципальной собственности	земли населенных пунктов	4835
:ЗУ11	земельные участки (территории) общего пользования 12.0.	Российская Федерация, Иркутская область, городской округ город Усолье-Сибирское, г.Усолье-Сибирское	образование из земель, находящихся в государственной или муниципальной собственности	земли населенных пунктов	3451
:ЗУ16	земельные участки (территории) общего пользования 12.0.	Российская Федерация, Иркутская область, городской округ город Усолье-Сибирское, г.Усолье-Сибирское	образование из земель, находящихся в государственной или муниципальной собственности	земли населенных пунктов	1917
:ЗУ21	земельные участки (территории) общего пользования 12.0.	Российская Федерация, Иркутская область, городской округ город Усолье-Сибирское, г.Усолье-Сибирское	образование из земель, находящихся в государственной или муниципальной собственности	земли населенных пунктов	4598

3. ЦЕЛЕВОЕ НАЗНАЧЕНИЕ ЛЕСОВ, ВИД (ВИДЫ) РАЗРЕШЕННОГО ИСПОЛЬЗОВАНИЯ ЛЕСНОГО УЧАСТКА, КОЛИЧЕСТВЕННЫЕ И КАЧЕСТВЕННЫЕ ХАРАКТЕРИСТИКИ ЛЕСНОГО УЧАСТКА, СВЕДЕНИЯ О НАХОЖДЕНИИ ЛЕСНОГО УЧАСТКА В ГРАНИЦАХ ОСОБО ЗАЩИТНЫХ УЧАСТКОВ ЛЕСОВ (В СЛУЧАЕ, ЕСЛИ ПОДГОТОВКА ПРОЕКТА МЕЖЕВАНИЯ ТЕРРИТОРИИ ОСУЩЕСТВЛЯЕТСЯ В ЦЕЛЯХ ОПРЕДЕЛЕНИЯ МЕСТОПОЛОЖЕНИЯ ГРАНИЦ ОБРАЗУЕМЫХ И (ИЛИ) ИЗМЕНЯЕМЫХ ЛЕСНЫХ УЧАСТКОВ)

В границах территории проектирования отсутствуют городские леса и лесные участки.

**4. СВЕДЕНИЯ О ГРАНИЦАХ ТЕРРИТОРИИ, В ОТНОШЕНИИ КОТОРОЙ
УТВЕРЖДЕН ПРОЕКТ МЕЖЕВАНИЯ**

Номер	X	Y
1	436751.08	3291124.36
2	436767.69	3291231.54
3	436763.95	3291232.51
4	436787.84	3291339.70
5	436793.06	3291358.56
6	436802.87	3291407.59
7	436799.31	3291408.30
8	436800.37	3291412.78
9	436827.97	3291529.77
10	436832.50	3291526.21
11	436836.81	3291545.41
12	436838.75	3291551.28
13	436771.01	3291608.76
14	436712.41	3291658.49
15	436683.22	3291683.26
16	436667.91	3291696.25
17	436666.42	3291697.52
18	436620.71	3291736.32
19	436592.68	3291704.24
20	436503.89	3291603.78
21	436496.32	3291594.72
22	436373.29	3291454.04
23	436425.64	3291408.91
24	436458.72	3291380.32
25	436557.45	3291293.99
26	436587.35	3291267.53
27	436627.85	3291232.78
28	436692.96	3291175.53
29	436702.80	3291166.94
30	436714.34	3291156.76
31	436722.85	3291149.26
32	436729.86	3291143.08
33	436743.12	3291131.38
34	436746.20	3291128.66
35	436747.66	3291127.38

**ПРИЛОЖЕНИЕ 1. ВЕДОМОСТЬ КООРДИНАТ ПОВОРОТНЫХ ТОЧЕК
ОБРАЗУЕМЫХ ЗЕМЕЛЬНЫХ УЧАСТКОВ И КРАСНЫХ ЛИНИЙ**

Образуемый земельный участок с условным номером :ЗУ1

Номер	Дир.угол	Длина	X	Y
1	318° 36' 35"	11.34	436714.34	3291156.76
2	318° 36' 02"	9.34	436722.85	3291149.26
3	318° 34' 35"	17.68	436729.86	3291143.08
4	318° 33' 06"	4.11	436743.12	3291131.38
5	318° 45' 31"	1.94	436746.20	3291128.66
6	318° 33' 15"	4.56	436747.66	3291127.38
7	81° 11' 27"	0.72	436751.08	3291124.36
8	81° 11' 27"	107.74	436751.19	3291125.07
9	165° 27' 37"	3.86	436767.69	3291231.54
10	260° 45' 37"	60.97	436763.95	3291232.51
11	201° 21' 22"	42.75	436754.16	3291172.33

Образуемый земельный участок с условным номером :ЗУ2

Номер	Дир.угол	Длина	X	Y
1	21° 21' 22"	42.75	436714.34	3291156.76
2	80° 45' 37"	60.97	436754.16	3291172.33
3	165° 48' 35"	15.34	436763.95	3291232.51
4	252° 40' 29"	19.11	436749.08	3291236.27
5	166° 25' 46"	24.16	436743.39	3291218.03
6	227° 16' 36"	27.77	436719.90	3291223.70
7	247° 48' 35"	8.21	436701.06	3291203.30
8	304° 46' 49"	10.64	436697.96	3291195.70
9	224° 53' 56"	4.01	436704.03	3291186.96
10	313° 28' 06"	1.32	436701.19	3291184.13
11	313° 24' 05"	3.04	436702.10	3291183.17
12	223° 22' 44"	4.50	436704.19	3291180.96
13	133° 25' 18"	4.36	436700.92	3291177.87
14	228° 00' 25"	7.41	436697.92	3291181.04
15	319° 01' 00"	2.93	436692.96	3291175.53
16	318° 41' 54"	22.36	436695.17	3291173.61
17	318° 35' 32"	3.16	436711.97	3291158.85

Образуемый земельный участок с условным номером :ЗУ3

Номер	Дир.угол	Длина	X	Y
1	48° 00' 25"	7.41	436692.96	3291175.53
2	43° 22' 44"	4.50	436697.92	3291181.04
3	44° 53' 56"	4.01	436701.19	3291184.13
4	124° 46' 49"	10.64	436704.03	3291186.96
5	67° 48' 35"	8.21	436697.96	3291195.70
6	167° 35' 58"	8.24	436701.06	3291203.30
7	192° 04' 33"	4.25	436693.01	3291205.07

Основная часть проекта межевания территории

8	139° 23' 18"	24.12	436688.85	3291204.18
9	227° 23' 09"	4.42	436670.54	3291219.88
10	138° 32' 51"	7.88	436667.55	3291216.63
11	138° 47' 15"	32.43	436661.64	3291221.85
12	228° 01' 52"	14.04	436637.24	3291243.22
13	318° 40' 32"	86.70	436627.85	3291232.78

Образуемый земельный участок с условным номером :ЗУ4

Номер	Дир.угол	Длина	X	Y
1	318° 20' 38"	52.49	436599.94	3291280.37
2	49° 40' 00"	28.77	436639.16	3291245.48
3	138° 27' 12"	4.93	436657.78	3291267.41
4	48° 39' 28"	12.41	436654.09	3291270.68
5	32° 25' 18"	17.79	436662.29	3291280.00
6	137° 08' 54"	36.40	436677.31	3291289.54
7	137° 10' 23"	6.34	436650.62	3291314.30
8	138° 50' 12"	9.51	436645.97	3291318.61
9	228° 51' 48"	59.08	436638.81	3291324.87

Образуемый земельный участок с условным номером :ЗУ5

Номер	Дир.угол	Длина	X	Y
1	17.98	45° 33' 48"	436587.35	3291267.53
2	59.08	48° 51' 48"	436599.94	3291280.37
3	9.51	318° 50' 12"	436638.81	3291324.87
4	26.84	50° 21' 01"	436645.97	3291318.61
5	8.33	50° 01' 06"	436663.10	3291339.28
6	5.28	50° 55' 00"	436668.45	3291345.66
7	0.66	46° 13' 08"	436671.78	3291349.76
8	17.89	138° 48' 29"	436672.24	3291350.24
9	11.71	136° 16' 51"	436658.78	3291362.02
10	19.20	138° 45' 46"	436650.32	3291370.11
11	118.46	228° 32' 41"	436635.88	3291382.77
12	39.92	318° 29' 45"	436557.45	3291293.99
13	5.74	143° 09' 00"	436643.99	3291323.85
14	5.26	53° 02' 34"	436639.40	3291327.29
15	5.73	323° 05' 24"	436642.56	3291331.49
16	5.25	233° 07' 48"	436647.14	3291328.05
17	21.10	138° 19' 25"	436635.37	3291343.92
18	14.39	48° 19' 25"	436619.61	3291357.95
19	21.10	318° 19' 25"	436629.18	3291368.70
20	14.39	228° 19' 25"	436644.94	3291354.67

Образуемый земельный участок с условным номером :ЗУ6

Номер	Дир.угол	Длина	X	Y
1	48° 49' 45"	0.77	436373.29	3291454.04
2	48° 49' 45"	186.11	436373.80	3291454.62
3	50° 15' 24"	10.93	436496.32	3291594.72

Основная часть проекта межевания территории

4	50° 15' 24"	0.88	436503.31	3291603.12
5	319° 05' 13"	0.03	436503.87	3291603.80
6	319° 05' 13"	69.32	436503.89	3291603.78
7	229° 27' 01"	12.03	436556.28	3291558.38
8	228° 49' 32"	37.98	436548.46	3291549.24
9	228° 49' 32"	46.70	436523.46	3291520.65
10	228° 49' 57"	69.82	436492.71	3291485.50
11	228° 42' 04"	31.98	436446.75	3291432.94
12	139° 14' 09"	69.11	436425.64	3291408.91
13	49° 11' 06"	1.16	436409.09	3291434.22
14	139° 33' 27"	1.96	436409.85	3291435.10
15	229° 33' 36"	1.16	436408.36	3291436.37
16	319° 22' 01"	1.95	436407.61	3291435.49

Образуемый земельный участок с условным номером :ЗУ7

Номер	Дир.угол	Длина	X	Y
1	228° 49' 32"	46.70	436523.46	3291520.65
2	318° 52' 02"	43.61	436492.71	3291485.50
3	318° 51' 56"	41.44	436525.56	3291456.81
4	49° 02' 00"	46.50	436556.77	3291429.55
5	138° 29' 40"	4.80	436587.26	3291464.66
6	229° 03' 25"	18.74	436583.66	3291467.84
7	139° 45' 08"	29.36	436571.38	3291453.68
8	47° 39' 19"	19.54	436548.97	3291472.65
9	0° 00' 00"	0.00	436562.13	3291487.09
10	139° 36' 56"	29.52	436562.13	3291487.09
11	138° 16' 40"	21.68	436539.64	3291506.22

Образуемый земельный участок с условным номером :ЗУ8

Номер	Дир.угол	Длина	X	Y
1	318° 42' 35"	46.01	436590.10	3291400.44
2	48° 32' 37"	16.93	436624.67	3291370.08
3	48° 32' 49"	80.46	436635.88	3291382.77
4	139° 08' 38"	39.04	436689.15	3291443.08
5	228° 50' 43"	5.17	436659.62	3291468.62
6	229° 42' 04"	6.99	436656.22	3291464.73
7	229° 46' 16"	4.51	436651.70	3291459.40
8	229° 45' 45"	28.70	436648.79	3291455.96
9	137° 14' 48"	8.12	436630.25	3291434.05
10	228° 50' 50"	35.14	436624.29	3291439.56
11	228° 50' 50"	5.00	436601.16	3291413.10
12	228° 50' 50"	11.82	436597.88	3291409.34

Образуемый земельный участок с условным номером :ЗУ9

Номер	Дир.угол	Длина	X	Y
1	138° 43' 02"	41.12	436659.62	3291468.62
2	139° 07' 54"	48.38	436628.72	3291495.75

Основная часть проекта межевания территории

3	139° 58' 26"	4.32	436592.13	3291527.41
4	139° 05' 49"	43.05	436588.82	3291530.19
5	229° 27' 01"	12.03	436556.28	3291558.38
6	228° 49' 32"	37.98	436548.46	3291549.24
7	318° 16' 40"	21.68	436523.46	3291520.65
8	319° 36' 56"	29.52	436539.64	3291506.22
9	318° 14' 39"	33.68	436562.13	3291487.09
10	229° 02' 00"	46.50	436587.26	3291464.66
11	318° 51' 56"	44.24	436556.77	3291429.55
12	48° 50' 50"	11.82	436590.10	3291400.44
13	48° 50' 50"	5.00	436597.88	3291409.34
14	48° 50' 50"	35.14	436601.16	3291413.10
15	317° 14' 48"	8.12	436624.29	3291439.56
16	49° 45' 45"	28.70	436630.25	3291434.05
17	49° 46' 16"	4.51	436648.79	3291455.96
18	49° 42' 04"	6.99	436651.70	3291459.40
19	48° 50' 43"	5.17	436656.22	3291464.73

Образуемый земельный участок с условным номером :ЗУ10

Номер	Дир.угол	Длина	X	Y
1	318° 50' 00"	131.15	436458.72	3291380.32
2	48° 32' 30"	101.53	436557.45	3291293.99
3	138° 48' 40"	131.69	436624.67	3291370.08
4	228° 51' 06"	101.58	436525.56	3291456.81
5	226° 14' 43"	1.95	436493.64	3291363.56
6	136° 02' 30"	1.17	436492.29	3291362.15
7	46° 02' 30"	1.94	436491.45	3291362.96
8	316° 23' 50"	1.16	436492.80	3291364.36
9	137° 27' 33"	1.15	436519.86	3291394.06
10	47° 29' 22"	1.95	436519.01	3291394.84
11	316° 45' 25"	1.15	436520.33	3291396.28
12	227° 30' 28"	1.94	436521.17	3291395.49
13	138° 48' 51"	5.74	436525.79	3291444.24
14	48° 45' 51"	6.46	436521.47	3291448.02
15	318° 48' 51"	5.74	436525.73	3291452.88
16	228° 45' 51"	6.46	436530.05	3291449.10
17	228° 38' 10"	29.99	436598.14	3291363.72
18	138° 49' 36"	46.83	436578.32	3291341.21
19	48° 43' 35"	30.14	436543.07	3291372.04
20	318° 38' 59"	46.88	436562.95	3291394.69

Образуемый земельный участок с условным номером :ЗУ11

Номер	Дир.угол	Длина	X	Y
1	319° 12' 46"	64.49	436572.42	3291681.08
2	319° 12' 33"	100.38	436621.25	3291638.95
3	45° 49' 55"	7.30	436697.25	3291573.37
4	48° 35' 52"	11.72	436702.34	3291578.61
5	139° 23' 55"	31.90	436710.09	3291587.40

Основная часть проекта межевания территории

6	140° 46' 44"	11.80	436685.87	3291608.16
7	141° 23' 50"	4.70	436676.73	3291615.62
8	212° 44' 07"	1.00	436673.06	3291618.55
9	235° 11' 46"	5.99	436672.22	3291618.01
10	145° 03' 18"	15.96	436668.80	3291613.09
11	118° 15' 09"	11.24	436655.72	3291622.23
12	53° 00' 40"	0.96	436650.40	3291632.13
13	102° 33' 26"	10.99	436650.98	3291632.90
14	132° 41' 25"	82.46	436648.59	3291643.63
15	228° 49' 16"	30.77	436592.68	3291704.24
16	139° 45' 49"	8.34	436684.35	3291599.56
17	49° 44' 28"	5.99	436677.98	3291604.95
18	319° 45' 49"	8.34	436681.85	3291609.52
19	229° 44' 28"	5.99	436688.22	3291604.13

Образуемый земельный участок с условным номером :ЗУ12

Номер	Дир.угол	Длина	X	Y
1	48° 51' 16"	42.60	436592.68	3291704.24
2	319° 40' 29"	59.95	436620.71	3291736.32
3	319° 40' 29"	1.96	436666.42	3291697.52
4	319° 40' 29"	20.08	436667.91	3291696.25
5	228° 51' 07"	52.63	436683.22	3291683.26
6	132° 41' 25"	82.46	436648.59	3291643.63
7	49° 33' 36"	1.16	436661.70	3291688.97
8	139° 10' 29"	1.94	436662.45	3291689.85
9	229° 11' 06"	1.16	436660.98	3291691.12
10	319° 22' 01"	1.95	436660.22	3291690.24
11	50° 15' 28"	1.16	436667.09	3291695.27
12	140° 22' 54"	1.96	436667.83	3291696.16
13	230° 57' 15"	1.16	436666.32	3291697.41
14	320° 25' 14"	1.95	436665.59	3291696.51
15	49° 33' 36"	1.16	436661.66	3291697.29
16	139° 22' 01"	1.95	436662.41	3291698.17
17	229° 33' 36"	1.16	436660.93	3291699.44
18	319° 22' 01"	1.95	436660.18	3291698.56

Образуемый земельный участок с условным номером :ЗУ13

Номер	Дир.угол	Длина	X	Y
1	138° 51' 41"	31.81	436734.05	3291566.47
2	139° 23' 55"	31.90	436710.09	3291587.40
3	50° 56' 49"	19.79	436685.87	3291608.16
4	140° 57' 18"	16.49	436698.34	3291623.53
5	230° 57' 39"	10.14	436685.53	3291633.92
6	230° 55' 55"	9.65	436679.14	3291626.04
7	212° 44' 07"	1.00	436673.06	3291618.55
8	144° 58' 05"	25.94	436672.22	3291618.01
9	102° 33' 26"	10.99	436650.98	3291632.90
10	48° 51' 07"	52.63	436648.59	3291643.63

Основная часть проекта межевания территории

11	319° 40' 54"	38.28	436683.22	3291683.26
12	319° 40' 54"	76.86	436712.41	3291658.49
13	228° 50' 52"	56.16	436771.01	3291608.76

Образуемый земельный участок с условным номером :ЗУ14

Номер	Дир.угол	Длина	X	Y
1	318° 53' 06"	8.35	436734.05	3291566.47
2	318° 53' 22"	5.00	436740.34	3291560.98
3	318° 51' 00"	10.53	436744.11	3291557.69
4	318° 50' 27"	4.01	436752.04	3291550.76
5	318° 53' 27"	19.70	436755.06	3291548.12
6	346° 40' 41"	38.32	436769.90	3291535.17
7	49° 25' 50"	15.56	436807.19	3291526.34
8	49° 24' 45"	4.50	436817.31	3291538.16
9	49° 26' 49"	14.13	436820.24	3291541.58
10	316° 53' 02"	10.11	436829.43	3291552.32
11	71° 42' 42"	6.18	436836.81	3291545.41
12	139° 38' 31"	3.32	436838.75	3291551.28
13	139° 40' 58"	64.96	436836.22	3291553.43
14	139° 47' 52"	2.96	436786.69	3291595.46
15	139° 40' 40"	17.60	436784.43	3291597.37
16	228° 50' 52"	56.16	436771.01	3291608.76
17	145° 20' 55"	4.96	436807.50	3291531.32
18	55° 13' 40"	4.70	436803.42	3291534.14
19	325° 16' 58"	4.95	436806.10	3291538.00
20	235° 19' 41"	4.69	436810.17	3291535.18
21	139° 33' 36"	1.16	436762.39	3291558.60
22	49° 46' 51"	1.95	436761.51	3291559.35
23	319° 52' 45"	1.16	436762.77	3291560.84
24	229° 33' 27"	1.96	436763.66	3291560.09
25	143° 07' 48"	1.15	436775.84	3291574.79
26	53° 07' 48"	1.95	436774.92	3291575.48
27	323° 07' 48"	1.15	436776.09	3291577.04
28	233° 07' 48"	1.95	436777.01	3291576.35
29	133° 45' 17"	1.95	436771.68	3291579.99
30	44° 18' 05"	1.16	436770.33	3291581.40
31	313° 45' 17"	1.95	436771.16	3291582.21
32	224° 18' 05"	1.16	436772.51	3291580.80
33	138° 09' 37"	1.15	436778.83	3291588.43
34	48° 19' 04"	1.95	436777.97	3291589.20
35	318° 07' 20"	1.17	436779.27	3291590.66
36	227° 54' 14"	1.95	436780.14	3291589.88
37	126° 23' 49"	1.94	436776.28	3291592.35
38	36° 58' 06"	1.16	436775.13	3291593.91
39	306° 17' 07"	1.96	436776.06	3291594.61
40	215° 52' 56"	1.16	436777.22	3291593.03

Основная часть проекта межевания территории

Образуемый земельный участок с условным номером :ЗУ15

Номер	Дир.угол	Длина	X	Y
1	76° 43' 32"	120.20	436800.37	3291412.78
2	141° 47' 43"	13.57	436827.97	3291529.77
3	229° 25' 50"	15.56	436817.31	3291538.16
4	166° 40' 41"	38.32	436807.19	3291526.34
5	228° 45' 14"	122.47	436769.90	3291535.17
6	348° 40' 01"	53.28	436689.15	3291443.08
7	347° 18' 57"	26.00	436741.39	3291432.61
8	257° 17' 05"	6.00	436766.76	3291426.90
9	346° 40' 48"	35.89	436765.44	3291421.05
10	252° 58' 11"	1.16	436774.37	3291420.77
11	162° 40' 52"	1.95	436774.03	3291419.66
12	72° 49' 27"	1.15	436772.17	3291420.24
13	342° 57' 44"	1.95	436772.51	3291421.34
14	144° 24' 48"	5.45	436787.82	3291502.51
15	54° 26' 58"	5.13	436783.39	3291505.68
16	324° 24' 48"	5.45	436786.37	3291509.85
17	234° 26' 58"	5.13	436790.80	3291506.68

Образуемый земельный участок с условным номером :ЗУ16

Номер	Дир.угол	Длина	X	Y
1	318° 50' 36"	42.19	436715.31	3291395.09
2	353° 14' 52"	5.53	436747.08	3291367.32
3	76° 54' 21"	50.01	436752.57	3291366.67
4	348° 41' 35"	36.11	436763.90	3291415.38
5	76° 41' 18"	4.60	436799.31	3291408.30
6	166° 40' 48"	35.89	436800.37	3291412.78
7	167° 18' 57"	26.00	436765.44	3291421.05
8	231° 58' 53"	40.20	436740.07	3291426.76

Образуемый земельный участок с условным номером :ЗУ17

Номер	Дир.угол	Длина	X	Y
1	224° 31' 36"	25.68	436747.08	3291367.32
2	357° 23' 33"	26.16	436728.77	3291349.31
3	347° 01' 26"	13.89	436754.90	3291348.12
4	344° 43' 12"	20.11	436768.44	3291345.00
5	74° 31' 45"	19.57	436787.84	3291339.70
6	78° 41' 15"	43.18	436793.06	3291358.56
7	78° 40' 25"	6.82	436801.53	3291400.90
8	168° 41' 45"	39.74	436802.87	3291407.59
9	256° 54' 21"	50.01	436763.90	3291415.38
10	173° 14' 52"	5.53	436752.57	3291366.67
11	160° 56' 32"	1.16	436766.75	3291401.56
12	71° 22' 42"	1.94	436765.65	3291401.94
13	341° 24' 32"	1.16	436766.27	3291403.78
14	251° 28' 20"	1.95	436767.37	3291403.41

Основная часть проекта межевания территории

Образуемый земельный участок с условным номером :ЗУ18

Номер	Дир.угол	Длина	X	Y
1	48° 49' 47"	83.00	436458.72	3291380.32
2	48° 57' 02"	18.58	436513.36	3291442.80
3	138° 52' 02"	43.61	436525.56	3291456.81
4	228° 49' 57"	69.82	436492.71	3291485.50
5	228° 42' 04"	31.98	436446.75	3291432.94
6	319° 09' 51"	43.72	436425.64	3291408.91

Образуемый земельный участок с условным номером :ЗУ19

Номер	Дир.угол	Длина	X	Y
1	228° 49' 32"	46.70	436523.46	3291520.65
2	318° 52' 02"	43.61	436492.71	3291485.50
3	318° 51' 56"	41.44	436525.56	3291456.81
4	49° 02' 00"	46.50	436556.77	3291429.55
5	138° 14' 39"	33.68	436587.26	3291464.66
6	139° 36' 56"	29.52	436562.13	3291487.09
7	138° 16' 40"	21.68	436539.64	3291506.22

Образуемый земельный участок с условным номером :ЗУ20

Номер	Дир.угол	Длина	X	Y
1	318° 50' 00"	131.15	436458.72	3291380.32
2	48° 32' 30"	101.53	436557.45	3291293.99
3	138° 48' 40"	131.69	436624.67	3291370.08
4	228° 51' 06"	101.58	436525.56	3291456.81
5	226° 14' 43"	1.95	436493.64	3291363.56
6	136° 02' 30"	1.17	436492.29	3291362.15
7	46° 02' 30"	1.94	436491.45	3291362.96
8	316° 23' 50"	1.16	436492.80	3291364.36
9	137° 27' 33"	1.15	436519.86	3291394.06
10	47° 29' 22"	1.95	436519.01	3291394.84
11	316° 45' 25"	1.15	436520.33	3291396.28
12	227° 30' 28"	1.94	436521.17	3291395.49
13	138° 48' 51"	5.74	436525.79	3291444.24
14	48° 45' 51"	6.46	436521.47	3291448.02
15	318° 48' 51"	5.74	436525.73	3291452.88
16	228° 45' 51"	6.46	436530.05	3291449.10

Образуемый земельный участок с условным номером :ЗУ21

Номер	Дир.угол	Длина	X	Y
1	318° 45' 46"	19.20	436635.88	3291382.77
2	46° 04' 30"	10.55	436650.32	3291370.11
3	316° 16' 51"	11.71	436657.64	3291377.71
4	226° 04' 30"	10.55	436666.10	3291369.62
5	318° 48' 29"	17.89	436658.78	3291362.02

Основная часть проекта межевания территории

6	46° 09' 35"	62.18	436672.24	3291350.24
7	51° 58' 53"	40.20	436715.31	3291395.09
8	77° 17' 05"	6.00	436740.07	3291426.76
9	168° 40' 06"	53.28	436741.39	3291432.61
10	228° 32' 41"	80.47	436689.15	3291443.08
11	143° 36' 11"	1.94	436704.98	3291422.69
12	54° 07' 04"	1.16	436703.42	3291423.84
13	323° 46' 40"	1.95	436704.10	3291424.78
14	233° 43' 11"	1.17	436705.67	3291423.63
15	146° 12' 27"	4.66	436725.20	3291421.55
16	56° 15' 17"	5.76	436721.33	3291424.14
17	326° 16' 33"	4.66	436724.53	3291428.93
18	236° 10' 20"	5.77	436728.41	3291426.34

Образуемый земельный участок с условным номером :ЗУ22

Номер	Дир.угол	Длина	X	Y
1	49° 08' 41"	1.96	436748.55	3291542.86
2	139° 11' 06"	1.16	436749.83	3291544.34
3	228° 57' 08"	1.95	436748.95	3291545.10
4	318° 48' 51"	1.17	436747.67	3291543.63
5	138° 29' 22"	1.16	436721.04	3291511.14
6	47° 54' 14"	1.95	436720.17	3291511.91
7	318° 09' 37"	1.15	436721.48	3291513.36
8	228° 07' 20"	1.95	436722.34	3291512.59
9	130° 34' 08"	3.84	436685.31	3291460.39
10	40° 43' 56"	3.80	436682.81	3291463.31
11	306° 16' 32"	4.24	436685.69	3291465.79
12	214° 24' 57"	3.50	436688.20	3291462.37
13	139° 10' 42"	1.65	436689.15	3291443.08
14	139° 11' 09"	5.22	436687.91	3291444.15
15	139° 11' 09"	27.17	436683.95	3291447.57
16	139° 11' 09"	2.19	436663.39	3291465.33
17	138° 42' 35"	2.81	436661.73	3291466.76
18	138° 42' 35"	41.12	436659.62	3291468.62
19	48° 33' 32"	36.85	436628.72	3291495.75
20	48° 33' 32"	66.69	436653.11	3291523.38
21	45° 49' 55"	7.30	436697.25	3291573.37
22	48° 35' 52"	11.72	436702.34	3291578.61
23	318° 51' 55"	26.81	436710.09	3291587.40
24	318° 51' 55"	5.00	436730.29	3291569.76
25	318° 51' 55"	8.35	436734.05	3291566.47
26	318° 51' 55"	5.00	436740.34	3291560.98
27	318° 51' 55"	10.53	436744.11	3291557.69
28	318° 50' 27"	4.01	436752.04	3291550.76
29	318° 53' 27"	19.70	436755.06	3291548.12
30	228° 45' 17"	122.47	436769.90	3291535.17

Основная часть проекта межевания территории

Координаты существующих красных линий

Номер	X	Y
1	436751.08	3291124.36
2	436767.69	3291231.54
3	436763.95	3291232.51
4	436787.84	3291339.70
5	436793.06	3291358.56
6	436802.87	3291407.59
7	436799.31	3291408.30
8	436800.37	3291412.78
9	436827.97	3291529.77
10	436832.50	3291526.21
11	436836.81	3291545.41
12	436838.75	3291551.28
13	436771.01	3291608.76
14	436712.41	3291658.49
15	436683.22	3291683.26
16	436667.91	3291696.25
17	436666.42	3291697.52
18	436620.71	3291736.32
19	436592.68	3291704.24
20	436503.89	3291603.78
21	436496.32	3291594.72
22	436373.29	3291454.04
23	436425.64	3291408.91
24	436458.72	3291380.32
25	436557.45	3291293.99
26	436587.35	3291267.53
27	436627.85	3291232.78
28	436692.96	3291175.53
29	436702.80	3291166.94
30	436714.34	3291156.76
31	436722.85	3291149.26
32	436729.86	3291143.08
33	436743.12	3291131.38
34	436746.20	3291128.66
35	436747.66	3291127.38