

**ДОКУМЕНТАЦИЯ ПО ПЛАНИРОВКЕ ТЕРРИТОРИИ
В УЛИЦАХ УЛ.СТОПАНИ – УЛ.КУЙБЫШЕВА
Г. УСОЛЬЕ-СИБИРСКОЕ ГОРОДСКОГО ОКРУГА
«ГОРОД УСОЛЬЕ-СИБИРСКОЕ» ИРКУТСКОЙ ОБЛАСТИ
РОССИЙСКОЙ ФЕДЕРАЦИИ**

ТОМ 3.ОСНОВНАЯ ЧАСТЬ ПРОЕКТА МЕЖЕВАНИЯ ТЕРРИТОРИИ

ГРАФИЧЕСКАЯ ЧАСТЬ

РАЗДЕЛ 1

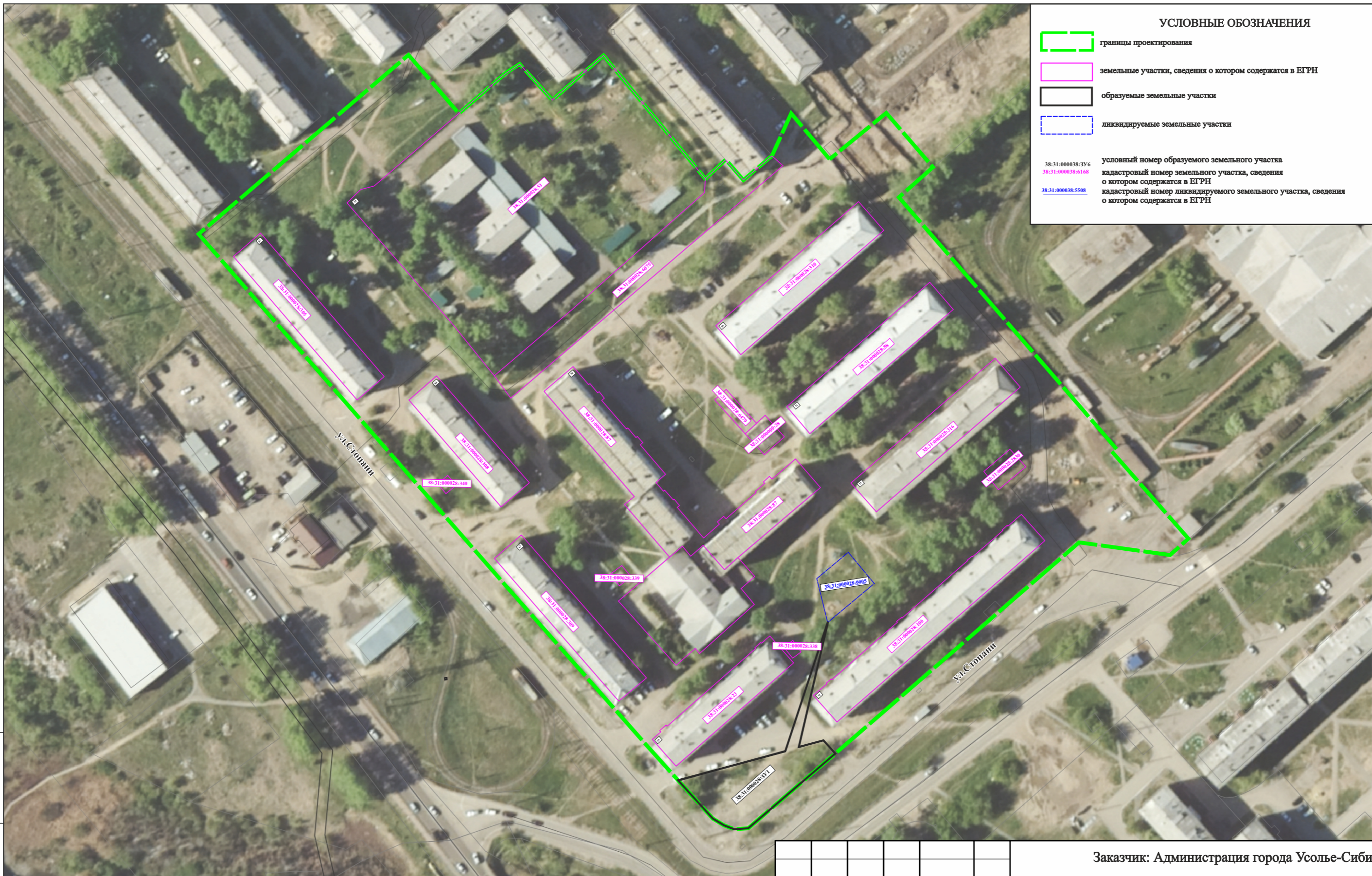
2022

**ДОКУМЕНТАЦИЯ ПО ПЛАНИРОВКЕ ТЕРРИТОРИИ
В УЛИЦАХ УЛ.СТОПАНИ - УЛ.КУЙБЫШЕВА
Г. УСОЛЬЕ-СИБИРСКОЕ ГОРОДСКОГО ОКРУГА
«ГОРОД УСОЛЬЕ-СИБИРСКОЕ» ИРКУТСКОЙ ОБЛАСТИ
РОССИЙСКОЙ ФЕДЕРАЦИИ**

**ТОМ 3. ОСНОВНАЯ ЧАСТЬ ПРОЕКТА МЕЖЕВАНИЯ ТЕРРИТОРИИ
ГРАФИЧЕСКАЯ ЧАСТЬ**

РАЗДЕЛ 1

Усолье-Сибирское 2022



УСЛОВНЫЕ ОБОЗНАЧЕНИЯ

границы проектирования

земельные участки, сведения о котором содержатся в ЕГРН

образуемые земельные участки

ликвидируемые земельные участки

38:31:000038:316 условный номер образуемого земельного участка
 38:31:000038:6168 кадастровый номер земельного участка, сведения о котором содержатся в ЕГРН
 38:31:000038:5508 кадастровый номер ликвидируемого земельного участка, сведения о котором содержатся в ЕГРН

Взамен инв. N

Подпись и дата

Инв. N подл.

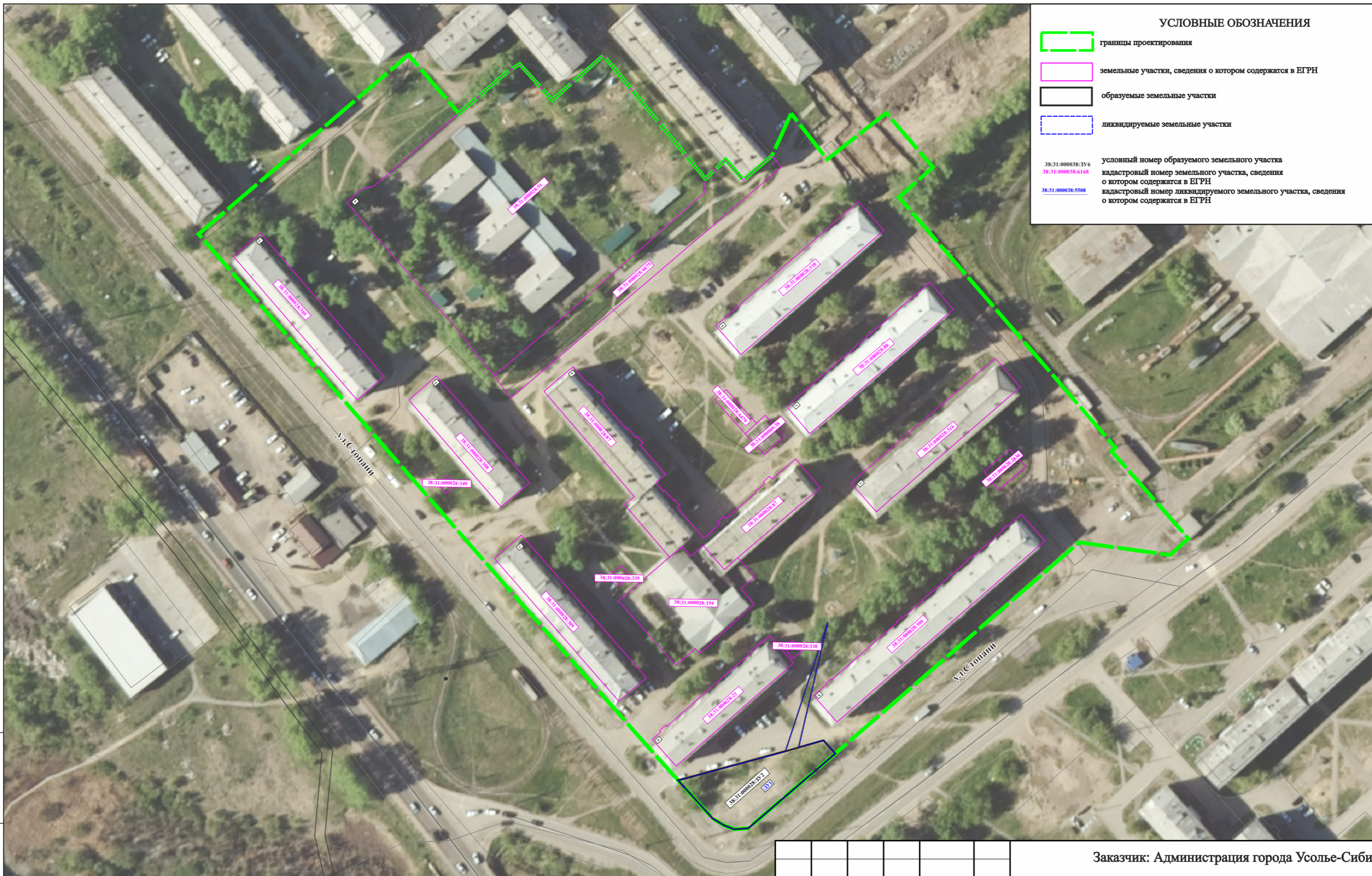
Примечание:
 Границы проектируемой территории межевания совпадают с границами, указанными в проекте планировки территории. Координаты красных линий межевания совпадают с координатами красных линий, указанными в проекте планировки территории.

Линии отступа от красных линий в целях определения места допустимого размещения зданий, строений, сооружений совпадают с красными линиями*

* - в условиях реконструкции существующей застройки отступы от границ земельного участка формируются в соответствии со сложившейся линией застройки или по красной линии

Линии отступа от красных линий в целях определения места допустимого размещения зданий, строений, сооружений на расстоянии 5 м от красных линий (в случае нового строительства объектов капитального строительства)

						Заказчик: Администрация города Усолье-Сибирское			
						ДОКУМЕНТАЦИЯ ПО ПЛАНИРОВКЕ ТЕРРИТОРИИ В УЛИЦАХ УЛ.СТОПАНИ - УЛ.КУЙБЫШЕВА ГУСОЛЬЕ-СИБИРСКОЕ ГОРОДСКОГО ОКРУГА «ГОРОД УСОЛЬЕ-СИБИРСКОЕ» ИРКУТСКОЙ ОБЛАСТИ РОССИЙСКОЙ ФЕДЕРАЦИИ			
Изм.	Кол.уч.	Лист	№ док.	Подпись	Дата	Проект планировки и проект межевания территории Проект межевания	Стадия	Лист	Листов
Разработал				Гриневич М.Ф.			П	1	3
Выполнил				Гриневич М.Ф.					
						Чертеж проекта межевания М 1:1000	ООО «Стандарт-Сервис»		



УСЛОВНЫЕ ОБОЗНАЧЕНИЯ

границы проектирования

земельные участки, сведения о котором содержатся в ЕГРН

образуемые земельные участки

ликвидируемые земельные участки

38:31:000038:316 условный номер образуемого земельного участка
 38:31:000038:6168 кадастровый номер земельного участка, сведения о котором содержатся в ЕГРН
 38:31:000038:5508 кадастровый номер ликвидируемого земельного участка, сведения о котором содержатся в ЕГРН

Взамен инв. N

Подпись и дата

Инв. N подл.

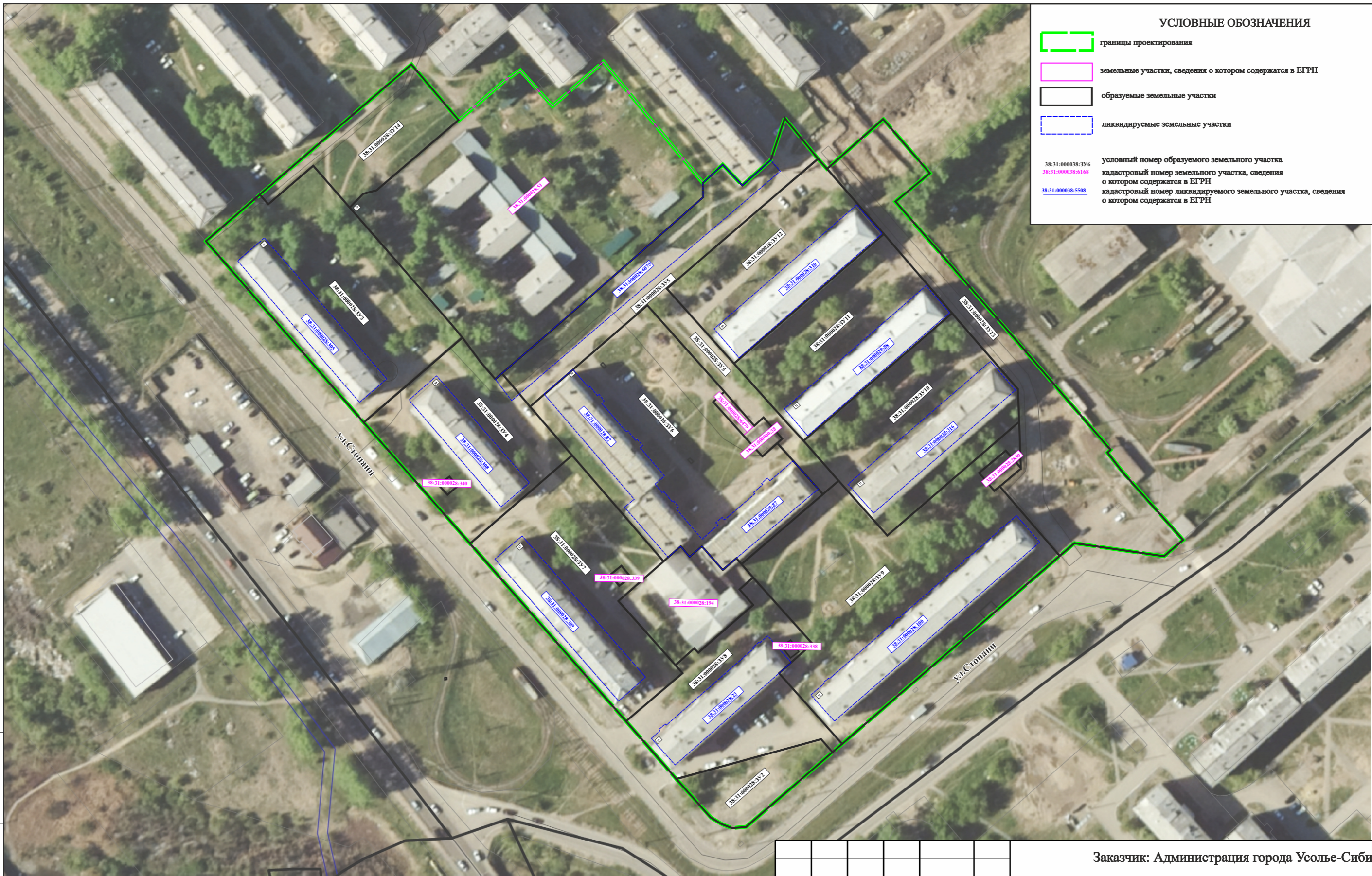
Примечание:
 Границы проектируемой территории межевания совпадают с границами, указанными в проекте планировки территории. Координаты красных линий межевания совпадают с координатами красных линий, указанными в проекте планировки территории.

Линии отступа от красных линий в целях определения места допустимого размещения зданий, строений, сооружений совпадают с красными линиями*

* - в условиях реконструкции существующей застройки отступы от границ земельного участка формируются в соответствии со сложившейся линией застройки или по красной линии

Линии отступа от красных линий в целях определения места допустимого размещения зданий, строений, сооружений на расстоянии 5 м от красных линий (в случае нового строительства объектов капитального строительства)

Заказчик: Администрация города Усолье-Сибирское					
ДОКУМЕНТАЦИЯ ПО ПЛАНИРОВКЕ ТЕРРИТОРИИ В УЛИЦАХ УЛ.СТОПАНИ - УЛ.КУЙБЫШЕВА ГУСОЛЬЕ-СИБИРСКОЕ ГОРОДСКОГО ОКРУГА «ГОРОД УСОЛЬЕ-СИБИРСКОЕ» ИРКУТСКОЙ ОБЛАСТИ РОССИЙСКОЙ ФЕДЕРАЦИИ					
Изм.	Кол.уч.	Лист	№ док.	Подпись	Дата
Разработал		Гриневич М.Ф.			
Выполнил		Гриневич М.Ф.			
Проект планировки и проект межевания территории Проект межевания					Стадия П
Чертеж проекта межевания М 1:1000					Лист 2
					Листов 3
ООО «Стандарт-Сервис»					



УСЛОВНЫЕ ОБОЗНАЧЕНИЯ

 границы проектирования

 земельные участки, сведения о котором содержатся в ЕГРН

 образуемые земельные участки

 ликвидируемые земельные участки

38:31:000038:316 условный номер образуемого земельного участка
 38:31:000038:6168 кадастровый номер земельного участка, сведения о котором содержатся в ЕГРН
 38:31:000038:5508 кадастровый номер ликвидируемого земельного участка, сведения о котором содержатся в ЕГРН

Заказчик: Администрация города Усолье-Сибирское					
ДОКУМЕНТАЦИЯ ПО ПЛАНИРОВКЕ ТЕРРИТОРИИ В УЛИЦАХ УЛ.СТОПАНИ - УЛ.КУЙБИШЕВА ГУСОЛЬЕ-СИБИРСКОЕ ГОРОДСКОГО ОКРУТА «ГОРОД УСОЛЬЕ-СИБИРСКОЕ» ИРКУТСКОЙ ОБЛАСТИ РОССИЙСКОЙ ФЕДЕРАЦИИ					
Изм.	Кол.уч.	Лист	№ док.	Подпись	Дата
Разработал		Гриневич М.Ф.			
Выполнил		Гриневич М.Ф.			
Проект планировки и проект межевания территории Проект межевания					Стадия П
Чертеж проекта межевания М 1:1000					Лист 3
					Листов 3
ООО «Стандарт-Сервис»					

Примечание:
 Границы проектируемой территории межевания совпадают с границами, указанными в проекте планировки территории. Координаты красных линий межевания совпадают с координатами красных линий, указанными в проекте планировки территории.

Линии отступа от красных линий в целях определения места допустимого размещения зданий, строений, сооружений совпадают с красными линиями*

* - в условиях реконструкции существующей застройки отступы от границ земельного участка формируются в соответствии со сложившейся линией застройки или по красной линии

Линии отступа от красных линий в целях определения места допустимого размещения зданий, строений, сооружений на расстоянии 5 м от красных линий (в случае нового строительства объектов капитального строительства)

Взамен инв. N

Подпись и дата

Инв. N подл.

**ДОКУМЕНТАЦИЯ ПО ПЛАНИРОВКЕ ТЕРРИТОРИИ
В УЛИЦАХ УЛ. СТОПАНИ – УЛ.КУЙБЫШЕВА
Г. УСОЛЬЕ-СИБИРСКОЕ ГОРОДСКОГО ОКРУГА
«ГОРОД УСОЛЬЕ-СИБИРСКОЕ» ИРКУТСКОЙ ОБЛАСТИ
РОССИЙСКОЙ ФЕДЕРАЦИИ**

**ТОМ 3. ОСНОВНАЯ ЧАСТЬ
ПРОЕКТА МЕЖЕВАНИЯ ТЕРРИТОРИИ**

РАЗДЕЛ 2

Усолье-Сибирское 2022

Оглавление

1. ПЕРЕЧЕНЬ И СВЕДЕНИЯ О ПЛОЩАДИ ОБРАЗУЕМЫХ ЗЕМЕЛЬНЫХ УЧАСТКОВ (СПОСОБЫ ИХ ОБРАЗОВАНИЯ), ВИДАХ ИХ РАЗРЕШЕННОГО ИСПОЛЬЗОВАНИЯ	4
2. ПЕРЕЧЕНЬ И СВЕДЕНИЯ О ПЛОЩАДИ ОБРАЗУЕМЫХ ЗЕМЕЛЬНЫХ УЧАСТКОВ, КОТОРЫЕ БУДУТ ОТНЕСЕНЫ К ТЕРРИТОРИЯМ ОБЩЕГО ПОЛЬЗОВАНИЯ ИЛИ ИМУЩЕСТВУ ОБЩЕГО ПОЛЬЗОВАНИЯ	9
3. ЦЕЛЕВОЕ НАЗНАЧЕНИЕ ЛЕСОВ, ВИД (ВИДЫ) РАЗРЕШЕННОГО ИСПОЛЬЗОВАНИЯ ЛЕСНОГО УЧАСТКА, КОЛИЧЕСТВЕННЫЕ И КАЧЕСТВЕННЫЕ ХАРАКТЕРИСТИКИ ЛЕСНОГО УЧАСТКА, СВЕДЕНИЯ О НАХОЖДЕНИИ ЛЕСНОГО УЧАСТКА В ГРАНИЦАХ ОСОБО ЗАЩИТНЫХ УЧАСТКОВ ЛЕСОВ (В СЛУЧАЕ, ЕСЛИ ПОДГОТОВКА ПРОЕКТА МЕЖЕВАНИЯ ТЕРРИТОРИИ ОСУЩЕСТВЛЯЕТСЯ В ЦЕЛЯХ ОПРЕДЕЛЕНИЯ МЕСТОПОЛОЖЕНИЯ ГРАНИЦ ОБРАЗУЕМЫХ И (ИЛИ) ИЗМЕНЯЕМЫХ ЛЕСНЫХ УЧАСТКОВ).....	11
4. СВЕДЕНИЯ О ГРАНИЦАХ ТЕРРИТОРИИ, В ОТНОШЕНИИ КОТОРОЙ УТВЕРЖДЕН ПРОЕКТ МЕЖЕВАНИЯ.....	12
ПРИЛОЖЕНИЕ 1. ВЕДОМОСТЬ КООРДИНАТ ПОВОРОТНЫХ ТОЧЕК ОБРАЗУЕМЫХ ЗЕМЕЛЬНЫХ УЧАСТКОВ и КРАСНЫХ ЛИНИЙ	14

1. ПЕРЕЧЕНЬ И СВЕДЕНИЯ О ПЛОЩАДИ ОБРАЗУЕМЫХ ЗЕМЕЛЬНЫХ УЧАСТКОВ (СПОСОБЫ ИХ ОБРАЗОВАНИЯ), ВИДАХ ИХ РАЗРЕШЕННОГО ИСПОЛЬЗОВАНИЯ

В настоящем разделе текстовой части проекта межевания территории отображена информация об образуемых земельных участках, в том числе, о площади и способе образования, а также о видах их разрешенного использования. Указанная информация представлена в таблице 1.

Виды разрешенного использования образуемых земельных участков определены в соответствии с Правилами землепользования и застройки «город Усолье-Сибирское» (утв. решением Думы города Усолье-Сибирское от 25.06.2020г. № 33/7).

Таблица 1

Экспликация образуемых земельных участков

Условный номер зу	Вид разрешенного использования земельного участка	Местоположение земельного участка	Способ образования земельных участков	Категория земель	Площадь, кв.м *
:ЗУ1	земельные участки (территории) общего пользования 12.0	Российская Федерация, Иркутская область, городской округ город Усолье-Сибирское г.Усолье-Сибирское	образование путем перераспределения земельного участка с кадастровым номером 38:31:000028:6005 и земель, находящихся в государственной или муниципальной собственности	земли населенных пунктов	1141
:ЗУ2	земельные участки (территории) общего пользования 12.0	Российская Федерация, Иркутская область, городской округ город Усолье-Сибирское г.Усолье-Сибирское	образование путем перераспределения земельного участка с условным номером :ЗУ1 и земель, находящихся в государственной или муниципальной собственности <i>(постановку на кадастровый учет осуществлять после земельного участка с условным номером :ЗУ1)</i>	земли населенных пунктов	1029
:ЗУ3	среднеэтажная жилая застройка 2.5.	Российская Федерация, Иркутская область, городской округ город Усолье-Сибирское г.Усолье-Сибирское, ул.Стопани, з/у 57	образование путем перераспределения земельного участка с кадастровым номером 38:31:000028:305 и земель, находящихся в государственной или муниципальной собственности	земли населенных пунктов	4903
:ЗУ4	среднеэтажная жилая застройка 2.5.	Российская Федерация, Иркутская область, городской округ город Усолье-Сибирское	образование путем перераспределения земельного участка с кадастровым номером	земли населенных пунктов	3421

Основная часть проекта межевания территории

		г.Усолье-Сибирское, ул.Стопани, з/у 65	38:31:000028:308 и земель, находящихся в государственной или муниципальной собственности(<i>постан овку на кадастровый учет осуществлять после земельного участка с условным номером :ЗУ5</i>)		
:ЗУ5	земельные участки (территории) общего пользования 12.0	Российская Федерация, Иркутская область, городской округ город Усолье-Сибирское г.Усолье-Сибирское	образование путем перераспределения земельного участка с кадастровым номером 38:31:000028:6075 и земель, находящихся в государственной или муниципальной собственности	земли населенных пунктов	3581
:ЗУ6	среднеэтажная жилая застройка 2.5.	Российская Федерация, Иркутская область, городской округ город Усолье-Сибирское г.Усолье-Сибирское, ул.Стопани, з/у 70	образование путем перераспределения земельного участка с кадастровым номером 38:31:000028:87 и земель, находящихся в государственной или муниципальной собственности	земли населенных пунктов	6040
:ЗУ7	среднеэтажная жилая застройка 2.5.	Российская Федерация, Иркутская область, городской округ город Усолье-Сибирское г.Усолье-Сибирское, ул.Стопани, з/у 67	образование путем перераспределения земельного участка с кадастровым номером 38:31:000028:309 и земель, находящихся в государственной или муниципальной собственности	земли населенных пунктов	4142
:ЗУ8	среднеэтажная жилая застройка 2.5.	Российская Федерация, Иркутская область, городской округ город Усолье-Сибирское г.Усолье-Сибирское, ул.Куйбышева, з/у 20	образование путем перераспределения земельного участка с кадастровым номером 38:31:000028:23 и земель, находящихся в государственной или муниципальной собственности	земли населенных пунктов	3258
:ЗУ9	среднеэтажная жилая застройка 2.5.	Российская Федерация, Иркутская область, городской округ город Усолье-Сибирское г.Усолье-Сибирское, ул.Куйбышева, з/у 18	образование путем перераспределения земельного участка с кадастровым номером 38:31:000028:106 и земель, находящихся в государственной или муниципальной собственности	земли населенных пунктов	7258
:ЗУ10	среднеэтажная жилая застройка 2.5.	Российская Федерация, Иркутская область, городской округ город Усолье-Сибирское г.Усолье-Сибирское, ул.Стопани, з/у 73	образование путем перераспределения земельного участка с кадастровым номером 38:31:000028:316 и земель, находящихся в	земли населенных пунктов	3908

Основная часть проекта межевания территории

			государственной или муниципальной собственности		
:ЗУ11	среднеэтажная жилая застройка 2.5.	Российская Федерация, Иркутская область, городской округ город Усолье-Сибирское, г.Усолье-Сибирское, ул.Стопани, з/у 71	образование путем перераспределения земельного участка с кадастровым номером 38:31:000028:88 и земель, находящихся в государственной или муниципальной собственности	земли населенных пунктов	3291
:ЗУ12	среднеэтажная жилая застройка 2.5.	Российская Федерация, Иркутская область, городской округ город Усолье-Сибирское, г.Усолье-Сибирское, ул.Стопани, з/у 69	образование путем перераспределения земельного участка с кадастровым номером 38:31:000028:310 и земель, находящихся в государственной или муниципальной собственности	земли населенных пунктов	3199
:ЗУ13	земельные участки (территории) общего пользования 12.0	Российская Федерация, Иркутская область, городской округ город Усолье-Сибирское, г.Усолье-Сибирское	образование из земель, находящихся в государственной или муниципальной собственности	земли населенных пунктов	4594
:ЗУ14	земельные участки (территории) общего пользования 12.0	Российская Федерация, Иркутская область, городской округ город Усолье-Сибирское, г.Усолье-Сибирское	образование из земель, находящихся в государственной или муниципальной собственности	земли населенных пунктов	1724

****Площадь земельного участка, подлежащего образованию (перераспределение, раздел) уточняется на стадии подготовки межевого плана кадастровым инженером для постановки земельного участка на кадастровый учет.***

2. ПЕРЕЧЕНЬ И СВЕДЕНИЯ О ПЛОЩАДИ ОБРАЗУЕМЫХ ЗЕМЕЛЬНЫХ УЧАСТКОВ, КОТОРЫЕ БУДУТ ОТНЕСЕНЫ К ТЕРРИТОРИЯМ ОБЩЕГО ПОЛЬЗОВАНИЯ ИЛИ ИМУЩЕСТВУ ОБЩЕГО ПОЛЬЗОВАНИЯ

Проектом межевания территории предусматривается образование земельных участков, которые после образования будут отнесены к территориям общего пользования или имуществу общего пользования.

Таблица 2

Условный номер ЗУ	Вид разрешенного использования земельного участка	Местоположение земельного участка	Способ образования земельных участков	Категория земель	Площадь, кв.м *
:ЗУ1	земельные участки (территории) общего пользования 12.0	Российская Федерация, Иркутская область, городской округ город Усолье-Сибирское г.Усолье-Сибирское	образование путем перераспределения земельного участка с кадастровым номером 38:31:000028:6005 и земель, находящихся в государственной или муниципальной собственности	земли населенных пунктов	1141
:ЗУ2	земельные участки (территории) общего пользования 12.0	Российская Федерация, Иркутская область, городской округ город Усолье-Сибирское г.Усолье-Сибирское	образование путем перераспределения земельного участка с условным номером :ЗУ1 и земель, находящихся в государственной или муниципальной собственности <i>(постановку на кадастровый учет осуществлять после земельного участка с условным номером :ЗУ1)</i>	земли населенных пунктов	1029
:ЗУ5	земельные участки (территории) общего пользования 12.0	Российская Федерация, Иркутская область, городской округ город Усолье-Сибирское г.Усолье-Сибирское	образование путем перераспределения земельного участка с кадастровым номером 38:31:000028:6075 и земель, находящихся в государственной или муниципальной собственности	земли населенных пунктов	3581
:ЗУ13	земельные участки (территории) общего пользования 12.0	Российская Федерация, Иркутская область, городской округ город Усолье-Сибирское г.Усолье-Сибирское	образование из земель, находящихся в государственной или муниципальной собственности	земли населенных пунктов	4594
:ЗУ14	земельные участки (территории) общего пользования 12.0	Российская Федерация, Иркутская область, городской округ город Усолье-Сибирское г.Усолье-Сибирское	образование из земель, находящихся в государственной или муниципальной собственности	земли населенных пунктов	1724

3. ЦЕЛЕВОЕ НАЗНАЧЕНИЕ ЛЕСОВ, ВИД (ВИДЫ) РАЗРЕШЕННОГО ИСПОЛЬЗОВАНИЯ ЛЕСНОГО УЧАСТКА, КОЛИЧЕСТВЕННЫЕ И КАЧЕСТВЕННЫЕ ХАРАКТЕРИСТИКИ ЛЕСНОГО УЧАСТКА, СВЕДЕНИЯ О НАХОЖДЕНИИ ЛЕСНОГО УЧАСТКА В ГРАНИЦАХ ОСОБО ЗАЩИТНЫХ УЧАСТКОВ ЛЕСОВ (В СЛУЧАЕ, ЕСЛИ ПОДГОТОВКА ПРОЕКТА МЕЖЕВАНИЯ ТЕРРИТОРИИ ОСУЩЕСТВЛЯЕТСЯ В ЦЕЛЯХ ОПРЕДЕЛЕНИЯ МЕСТОПОЛОЖЕНИЯ ГРАНИЦ ОБРАЗУЕМЫХ И (ИЛИ) ИЗМЕНЯЕМЫХ ЛЕСНЫХ УЧАСТКОВ)

В границах территории проектирования отсутствуют городские леса и лесные участки.

**4. СВЕДЕНИЯ О ГРАНИЦАХ ТЕРРИТОРИИ, В ОТНОШЕНИИ КОТОРОЙ
УТВЕРЖДЕН ПРОЕКТ МЕЖЕВАНИЯ**

Номер	X	Y
1	435867.19	3290397.22
2	435885.88	3290418.80
3	435898.32	3290433.15
4	435929.57	3290469.21
5	435938.01	3290478.94
6	435915.67	3290498.28
7	435921.26	3290505.26
8	435931.57	3290516.48
9	435935.93	3290522.90
10	435930.00	3290528.20
11	435921.47	3290535.84
12	435939.22	3290556.02
13	435939.22	3290556.02
14	435915.90	3290575.08
15	435890.54	3290596.20
16	435897.98	3290604.28
17	435889.62	3290611.57
18	435899.45	3290622.86
19	435914.76	3290630.02
20	435900.57	3290642.10
21	435896.44	3290645.67
22	435916.32	3290667.85
23	435894.73	3290686.40
24	435883.15	3290673.10
25	435783.98	3290758.86
26	435782.46	3290757.43
27	435747.81	3290787.68
28	435741.38	3290780.40
29	435746.44	3290744.55
30	435741.34	3290738.56
31	435720.31	3290713.83
32	435716.01	3290709.11
33	435666.08	3290651.55
34	435662.80	3290647.77
35	435632.91	3290613.32
36	435632.81	3290610.34
37	435632.72	3290607.73
38	435634.04	3290604.47
39	435635.65	3290601.48
40	435636.15	3290600.56
41	435637.22	3290598.57
42	435651.99	3290585.55
43	435675.16	3290565.12
44	435739.48	3290508.41
45	435746.22	3290502.53
46	435751.47	3290497.94
47	435794.81	3290460.13
48	435834.29	3290425.67

Основная часть проекта межевания территории

Номер	X	Y
49	435835.77	3290424.40

**ПРИЛОЖЕНИЕ 1. ВЕДОМОСТЬ КООРДИНАТ ПОВОРОТНЫХ ТОЧЕК
ОБРАЗУЕМЫХ ЗЕМЕЛЬНЫХ УЧАСТКОВ И КРАСНЫХ ЛИНИЙ**

Образуемый земельный участок с условным номером :ЗУ1

Номер	Дир.угол	Длина	X	Y
1	193° 15' 16"	50.72	435714.70	3290644.84
2	74° 21' 47"	10.24	435665.33	3290633.21
3	138° 22' 48"	7.08	435668.09	3290643.07
4	229° 03' 14"	45.61	435662.80	3290647.77
5	268° 04' 41"	2.98	435632.91	3290613.32
6	268° 01' 30"	2.61	435632.81	3290610.34
7	292° 02' 36"	3.52	435632.72	3290607.73
8	298° 21' 11"	3.40	435634.04	3290604.47
9	298° 21' 11"	1.05	435635.65	3290601.48
10	298° 15' 59"	1.37	435636.15	3290600.56
11	298° 15' 59"	0.89	435636.80	3290599.36
12	318° 36' 12"	19.69	435637.22	3290598.57
13	74° 21' 47"	44.32	435651.99	3290585.55
14	18° 07' 11"	53.41	435663.94	3290628.23

Образуемый земельный участок с условным номером :ЗУ2

Номер	Дир.угол	Длина	X	Y
1	74° 21' 47"	59.73	435651.99	3290585.55
2	138° 22' 48"	7.08	435668.09	3290643.07
3	229° 03' 14"	45.61	435662.80	3290647.77
4	268° 04' 41"	2.98	435632.91	3290613.32
5	268° 01' 30"	2.61	435632.81	3290610.34
6	292° 02' 36"	3.52	435632.72	3290607.73
7	298° 21' 11"	4.44	435634.04	3290604.47
8	298° 15' 59"	2.26	435636.15	3290600.56
9	318° 36' 12"	19.69	435637.22	3290598.57

Образуемый земельный участок с условным номером :ЗУ3

Номер	Дир.угол	Длина	X	Y
1	49° 06' 17"	28.55	435867.19	3290397.22
2	139° 13' 28"	4.99	435885.88	3290418.80
3	49° 05' 08"	23.82	435882.10	3290422.06
4	139° 02' 24"	22.18	435897.70	3290440.06
5	139° 07' 02"	66.67	435880.95	3290454.60
6	142° 04' 44"	2.18	435830.54	3290498.24
7	229° 14' 07"	52.08	435828.82	3290499.58
8	318° 53' 02"	52.40	435794.81	3290460.13
9	319° 22' 01"	1.95	435834.29	3290425.67
10	319° 08' 18"	41.54	435835.77	3290424.40

Образуемый земельный участок с условным номером :ЗУ4

Основная часть проекта межевания территории

Номер	Дир.угол	Длина	X	Y
1	138° 53' 30"	57.51	435794.81	3290460.13
2	138° 53' 30"	6.97	435751.47	3290497.94
3	49° 13' 49"	54.25	435746.22	3290502.53
4	319° 12' 12"	25.76	435781.65	3290543.62
5	319° 55' 03"	17.56	435801.15	3290526.79
6	229° 32' 58"	3.52	435814.59	3290515.48
7	319° 56' 52"	8.03	435812.30	3290512.80
8	322° 10' 43"	13.13	435818.45	3290507.63
9	229° 14' 07"	52.08	435828.82	3290499.58
10	50° 49' 35"	5.22	435769.80	3290490.37
11	140° 54' 22"	5.15	435773.10	3290494.42
12	230° 49' 35"	5.22	435769.10	3290497.67
13	320° 54' 22"	5.15	435765.80	3290493.62

Образуемый земельный участок с условным номером :ЗУ5

Номер	Дир.угол	Длина	X	Y
1	49° 32' 58"	24.11	435814.59	3290515.48
2	48° 53' 56"	34.94	435830.23	3290533.83
3	48° 46' 42"	36.16	435853.20	3290560.16
4	47° 29' 44"	11.69	435877.03	3290587.36
5	2° 14' 45"	5.61	435884.93	3290595.98
6	47° 21' 41"	10.98	435890.54	3290596.20
7	138° 54' 41"	11.09	435897.98	3290604.28
8	48° 57' 16"	14.97	435889.62	3290611.57
9	25° 03' 50"	16.90	435899.45	3290622.86
10	139° 35' 32"	18.63	435914.76	3290630.02
11	229° 13' 47"	14.88	435900.57	3290642.10
12	229° 13' 47"	64.97	435890.85	3290630.83
13	138° 19' 12"	103.17	435848.42	3290581.62
14	229° 12' 25"	8.10	435771.36	3290650.23
15	318° 19' 05"	27.49	435766.07	3290644.10
16	47° 56' 39"	2.48	435786.60	3290625.82
17	318° 11' 23"	11.31	435788.26	3290627.66
18	228° 06' 46"	4.69	435796.69	3290620.12
19	318° 09' 09"	18.00	435793.56	3290616.63
20	318° 14' 25"	46.41	435806.97	3290604.62
21	229° 14' 32"	61.94	435841.59	3290573.71
22	225° 51' 10"	0.00	435801.15	3290526.79
23	319° 55' 08"	6.67	435801.15	3290526.79
24	319° 55' 08"	10.89	435806.25	3290522.50

Образуемый земельный участок с условным номером :ЗУ6

Номер	Дир.угол	Длина	X	Y
1	317° 37' 10"	3.25	435737.90	3290611.41
2	228° 44' 16"	7.05	435740.30	3290609.22
3	318° 44' 18"	12.80	435735.65	3290603.92
4	228° 47' 50"	6.41	435745.27	3290595.48

Основная часть проекта межевания территории

5	318° 57' 20"	5.33	435741.05	3290590.66
6	228° 59' 12"	9.05	435745.07	3290587.16
7	319° 11' 36"	9.38	435739.13	3290580.33
8	319° 11' 51"	72.55	435746.23	3290574.20
9	45° 51' 10"	0.00	435801.15	3290526.79
10	49° 14' 32"	61.94	435801.15	3290526.79
11	138° 14' 25"	46.41	435841.59	3290573.71
12	228° 10' 34"	6.00	435806.97	3290604.62
13	138° 21' 12"	18.01	435802.97	3290600.15
14	138° 04' 36"	11.33	435789.51	3290612.12
15	47° 59' 50"	8.25	435781.08	3290619.69
16	138° 19' 05"	27.49	435786.60	3290625.82
17	229° 14' 51"	43.15	435766.07	3290644.10
18	137° 29' 22"	1.95	435779.73	3290589.91
19	48° 09' 37"	1.15	435778.29	3290591.23
20	317° 29' 22"	1.95	435779.06	3290592.09
21	228° 09' 37"	1.15	435780.50	3290590.77
22	137° 42' 23"	1.95	435817.89	3290555.11
23	47° 27' 33"	1.15	435816.45	3290556.42
24	317° 42' 23"	1.95	435817.23	3290557.27
25	227° 27' 33"	1.15	435818.67	3290555.96

Образуемый земельный участок с условным номером :ЗУ7

Номер	Дир.угол	Длина	X	Y
1	49° 13' 49"	54.25	435746.22	3290502.53
2	139° 11' 39"	56.17	435781.65	3290543.62
3	229° 00' 04"	24.22	435739.13	3290580.33
4	138° 14' 56"	38.43	435723.24	3290562.05
5	229° 14' 31"	29.73	435694.57	3290587.64
6	318° 35' 52"	85.75	435675.16	3290565.12
7	318° 53' 54"	8.94	435739.48	3290508.41
8	141° 34' 35"	5.68	435733.64	3290558.75
9	51° 30' 22"	5.93	435729.19	3290562.28
10	321° 30' 49"	5.67	435732.88	3290566.92
11	231° 34' 55"	5.92	435737.32	3290563.39

Образуемый земельный участок с условным номером :ЗУ8

Номер	Дир.угол	Длина	X	Y
1	49° 14' 31"	29.73	435675.16	3290565.12
2	317° 58' 21"	4.23	435694.57	3290587.64
3	49° 02' 46"	10.22	435697.71	3290584.81
4	140° 59' 01"	2.51	435704.41	3290592.53
5	48° 17' 24"	29.20	435702.46	3290594.11
6	318° 58' 38"	8.26	435721.89	3290615.91
7	49° 17' 46"	7.27	435728.12	3290610.49
8	138° 22' 23"	35.81	435732.86	3290616.00
9	229° 00' 40"	11.22	435706.09	3290639.79
10	228° 33' 40"	6.60	435698.73	3290631.32

Основная часть проекта межевания территории

11	138° 18' 43"	33.17	435694.36	3290626.37
12	138° 21' 59"	4.70	435669.59	3290648.43
13	229° 03' 04"	5.00	435666.08	3290651.55
14	318° 22' 48"	7.08	435662.80	3290647.77
15	254° 21' 47"	59.73	435668.09	3290643.07
16	318° 35' 46"	30.89	435651.99	3290585.55
17	143° 29' 55"	5.60	435705.00	3290627.51
18	53° 21' 57"	4.37	435700.50	3290630.84
19	323° 26' 15"	5.59	435703.11	3290634.35
20	233° 28' 16"	4.37	435707.60	3290631.02

Образуемый земельный участок с условным номером :ЗУ9

Номер	Дир.угол	Длина	X	Y
1	318° 21' 59"	4.70	435666.08	3290651.55
2	318° 18' 43"	33.17	435669.59	3290648.43
3	48° 33' 40"	6.60	435694.36	3290626.37
4	49° 00' 40"	11.22	435698.73	3290631.32
5	318° 22' 23"	35.81	435706.09	3290639.79
6	317° 40' 32"	6.82	435732.86	3290616.00
7	49° 14' 28"	51.25	435737.90	3290611.41
8	138° 19' 16"	29.29	435771.36	3290650.23
9	49° 13' 45"	69.61	435749.48	3290669.71
10	177° 28' 13"	18.58	435794.94	3290722.43
11	317° 29' 09"	9.46	435776.38	3290723.25
12	229° 11' 53"	13.62	435783.35	3290716.86
13	140° 46' 49"	9.27	435774.45	3290706.55
14	49° 34' 06"	2.93	435767.27	3290712.41
15	139° 19' 15"	36.70	435769.17	3290714.64
16	229° 37' 22"	32.46	435741.34	3290738.56
17	317° 22' 23"	3.93	435720.31	3290713.83
18	227° 16' 50"	6.40	435723.20	3290711.17
19	137° 11' 26"	3.88	435718.86	3290706.47
20	229° 03' 37"	76.20	435716.01	3290709.11

Образуемый земельный участок с условным номером :ЗУ10

Номер	Дир.угол	Длина	X	Y
1	318° 19' 16"	29.29	435749.48	3290669.71
2	318° 19' 02"	21.26	435771.36	3290650.23
3	49° 16' 54"	78.61	435787.24	3290636.09
4	139° 13' 37"	30.03	435838.52	3290695.67
5	139° 33' 27"	1.96	435815.78	3290715.28
6	139° 03' 38"	8.09	435814.29	3290716.55
7	177° 29' 30"	13.25	435808.18	3290721.85
8	229° 13' 45"	69.61	435794.94	3290722.43

Образуемый земельный участок с условным номером :ЗУ11

Номер	Дир.угол	Длина	X	Y
-------	----------	-------	---	---

Основная часть проекта межевания территории

1	318° 18' 50"	41.71	435787.24	3290636.09
2	49° 16' 41"	79.24	435818.39	3290608.35
3	139° 16' 00"	32.03	435870.09	3290668.41
4	138° 53' 37"	1.35	435845.82	3290689.31
5	138° 56' 37"	8.33	435844.80	3290690.20
6	229° 16' 54"	78.61	435838.52	3290695.67

Образуемый земельный участок с условным номером :ЗУ12

Номер	Дир.угол	Длина	X	Y
1	49° 16' 41"	79.24	435818.39	3290608.35
2	319° 11' 59"	9.65	435870.09	3290668.41
3	230° 15' 28"	0.57	435877.40	3290662.10
4	319° 46' 51"	1.95	435877.03	3290661.66
5	50° 15' 28"	0.56	435878.52	3290660.40
6	319° 11' 59"	8.36	435878.87	3290660.83
7	319° 11' 59"	14.84	435885.20	3290655.36
8	319° 11' 59"	5.46	435896.44	3290645.67
9	229° 13' 47"	14.88	435900.57	3290642.10
10	229° 13' 47"	64.97	435890.85	3290630.83
11	138° 19' 39"	40.20	435848.42	3290581.62

Образуемый земельный участок с условным номером :ЗУ13

Номер	Дир.угол	Длина	X	Y
1	48° 07' 30"	29.79	435896.44	3290645.67
2	139° 14' 45"	28.46	435916.32	3290667.85
3	228° 56' 43"	17.68	435894.76	3290686.43
4	139° 08' 51"	131.10	435883.15	3290673.10
5	223° 15' 09"	2.09	435783.98	3290758.86
6	138° 52' 43"	45.99	435782.46	3290757.43
7	228° 32' 52"	9.71	435747.81	3290787.68
8	278° 02' 02"	36.20	435741.38	3290780.40
9	229° 35' 18"	7.87	435746.44	3290744.55
10	319° 19' 15"	36.70	435741.34	3290738.56
11	50° 03' 26"	11.23	435769.17	3290714.64
12	357° 28' 13"	18.58	435776.38	3290723.25
13	357° 29' 30"	13.25	435794.94	3290722.43
14	319° 03' 38"	8.09	435808.18	3290721.85
15	319° 33' 27"	1.96	435814.29	3290716.55
16	319° 13' 37"	30.03	435815.78	3290715.28
17	318° 56' 37"	8.33	435838.52	3290695.67
18	318° 53' 37"	1.35	435844.80	3290690.20
19	319° 16' 00"	32.03	435845.82	3290689.31
20	319° 11' 59"	9.65	435870.09	3290668.41
21	50° 15' 28"	0.58	435877.40	3290662.10
22	319° 46' 51"	1.95	435877.77	3290662.55
23	230° 15' 28"	0.60	435879.26	3290661.29
24	319° 11' 59"	8.36	435878.87	3290660.83
25	319° 11' 59"	14.84	435885.20	3290655.36

Основная часть проекта межевания территории

Образуемый земельный участок с условным номером :ЗУ14

Номер	Дир.угол	Длина	X	Y
1	49° 04' 41"	18.99	435885.88	3290418.80
2	49° 05' 15"	47.71	435898.32	3290433.15
3	49° 03' 40"	12.88	435929.57	3290469.21
4	139° 07' 01"	29.55	435938.01	3290478.94
5	231° 19' 00"	3.79	435915.67	3290498.28
6	229° 53' 48"	18.97	435913.30	3290495.32
7	229° 03' 37"	20.57	435901.08	3290480.81
8	256° 35' 33"	5.30	435887.60	3290465.27
9	225° 28' 18"	7.73	435886.37	3290460.11
10	319° 02' 24"	22.18	435880.95	3290454.60
11	229° 05' 08"	23.82	435897.70	3290440.06
12	319° 13' 28"	4.99	435882.10	3290422.06