

**ДОКУМЕНТАЦИЯ
ПО ПЛАНИРОВКЕ ТЕРРИТОРИИ**

ПРОЕКТ МЕЖЕВАНИЯ

**основная часть
(утверждаемая)**

Том 2

					08.03/2022-ППТ/ПМТ	Лист
Изм.	Лист	№ докум.	Подпись	Дата		2

СОСТАВ ДОКУМЕНТАЦИИ ПО ПЛАНИРОВКЕ ТЕРРИТОРИИ

Обозначение	Наименование	Состав тома
1	2	3
Том 1	Проект планировки территории. Основная часть	Графическая часть
		Текстовая часть
Том 2	Проект межевания территории. Основная часть	Графическая часть
		Текстовая часть

					08.03/2022-ППТ/ПМТ	Лист
Изм.	Лист	№ докум.	Подпись	Дата		3

СОДЕРЖАНИЕ
Том 2

Обозначение	Наименование	Стр.
	Графическая часть	
Том 2	Чертеж межевания территории	6-8
	Текстовая часть	
Том 2	1. Перечень и сведения о площади образуемых земельных участков, в том числе способы их образования	13
Том 2	2. Перечень и сведения о площади образуемых земельных участков, которые будут отнесены к территориям общего пользования или имуществу общего пользования, в том числе в отношении которых предполагаются резервирование и (или) изъятие для государственных или муниципальных нужд	38
Том 2	3. Вид разрешенного использования образуемых земельных участков в соответствии с проектом планировки территории	38
Том 2	4. Сведения о границах территории, в отношении которой утвержден проект межевания	38
Том 2	5. Каталог координат поворотных точек границ образуемых земельных участков	39

					08.03/2022-ППТ/ПМТ	Лист
Изм.	Лист	№ докум.	Подпись	Дата		4

ДОКУМЕНТАЦИЯ ПО ПЛАНИРОВКЕ ТЕРРИТОРИИ

ПРОЕКТ МЕЖЕВАНИЯ

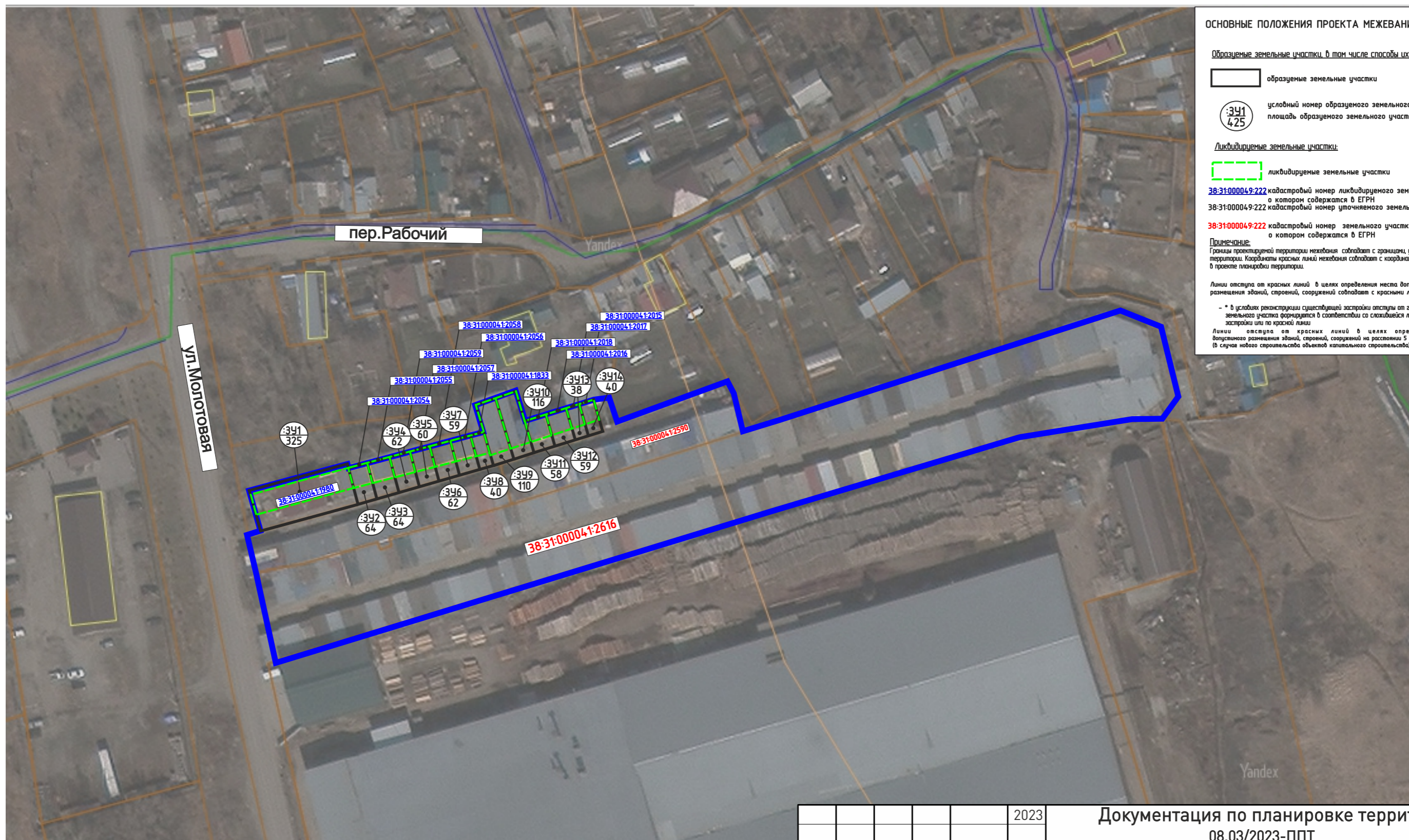
основная часть
(утверждаемая)

Том 2

ГРАФИЧЕСКАЯ ЧАСТЬ

					08.03/2022-ППТ/ПМТ	Лист
Изм.	Лист	№ докум.	Подпись	Дата		5

ДОКУМЕНТАЦИЯ ПО ПЛАНИРОВКЕ ТЕРРИТОРИИ В РАЙОНЕ ГАРАЖНОГО КООПЕРАТИВА № 35 «БАЙКАЛ» ПО УЛ.МОЛОТОВАЯ
 Г.УСОЛЬЕ-СИБИРСКОЕ ИРКУТСКОЙ ОБЛАСТИ РОССИЙСКОЙ ФЕДЕРАЦИИ
 ЧЕРТЕЖ ПРОЕКТА МЕЖЕВАНИЯ М 1:2000 (1 этап)



ОСНОВНЫЕ ПОЛОЖЕНИЯ ПРОЕКТА МЕЖЕВАНИЯ ТЕРРИТОРИИ

Образуемые земельные участки, в том числе способы их образования:

образуемые земельные участки

условный номер образуемого земельного участка
 площадь образуемого земельного участка, кв.м.

Ликвидируемые земельные участки:

ликвидируемые земельные участки

38:31:00004:222 кадастровый номер ликвидируемого земельного участка, сведения о котором содержатся в ЕГРН
 38:31:00004:222 кадастровый номер уточняемого земельного участка

38:31:00004:222 кадастровый номер земельного участка, сведения о котором содержатся в ЕГРН

Примечание:
 Границы проектируемой территории межевания совпадают с границами, указанными в проекте планировки территории. Координаты красных линий межевания совпадают с координатами красных линий, указанными в проекте планировки территории.

Линии отступа от красных линий в целях определения места допустимого размещения зданий, строений, сооружений совпадают с красными линиями*

* - в условиях реконструкции существующей застройки отступы от границ земельного участка формируются в соответствии со сложившейся линией застройки или по красной линии

Линии отступа от красных линий в целях определения места допустимого размещения зданий, строений, сооружений на расстоянии 5 м от красных линий (в случае нового строительства объектов капитального строительства)

СОГЛАСОВАНО:	

Взамен инв. N

Подпись и дата

Инв. N подл.

УСЛОВНЫЕ ОБОЗНАЧЕНИЯ

- граница разработки проекта планировки и проекта межевания
- границы земельных участков согласно сведений ЕГРН
- границы кадастрового квартала
- граница муниципального образования
- объекты капитального строительства

					2023	Документация по планировке территории 08.03/2023-ППТ			
						ПРОЕКТ МЕЖЕВАНИЯ ТЕРРИТОРИИ В РАЙОНЕ ГАРАЖНОГО КООПЕРАТИВА № 35 «БАЙКАЛ»			
						Г.УСОЛЬЕ-СИБИРСКОЕ ИРКУТСКОЙ ОБЛАСТИ РОССИЙСКОЙ ФЕДЕРАЦИИ			
Изм.	Кол.уч	Лист	№док	Подп.	Дата	Проект межевания территории Графическая часть	Стадия П	Лист 1	Листов 6
Разработал						Чертёж проекта межевания М 1:2000			
Выполнил						ФОРМАТ А3			


ДОКУМЕНТАЦИЯ ПО ПЛАНИРОВКЕ ТЕРРИТОРИИ В РАЙОНЕ ГАРАЖНОГО КООПЕРАТИВА № 35 «БАЙКАЛ» ПО УЛ.МОЛОТОВАЯ
Г.УСОЛЬЕ-СИБИРСКОЕ ИРКУТСКОЙ ОБЛАСТИ РОССИЙСКОЙ ФЕДЕРАЦИИ
ЧЕРТЕЖ ПРОЕКТА МЕЖЕВАНИЯ М 1:2000 (2 этап)



ОСНОВНЫЕ ПОЛОЖЕНИЯ ПРОЕКТА МЕЖЕВАНИЯ ТЕРРИТОРИИ

Образуемые земельные участки, в том числе способы их образования:

 образуемые земельные участки

 условный номер образуемого земельного участка
площадь образуемого земельного участка, кв.м.

Ликвидируемые земельные участки:

 ликвидируемые земельные участки

38:31:00004:222 кадастровый номер ликвидируемого земельного участка, сведения о котором содержатся в ЕГРН
38:31:00004:222 кадастровый номер уточняемого земельного участка

38:31:00004:222 кадастровый номер земельного участка, сведения о котором содержатся в ЕГРН

Примечание:
Границы проектируемой территории межевания совпадают с границами, указанными в проекте планировки территории. Координаты красных линий межевания совпадают с координатами красных линий, указанными в проекте планировки территории.

Линии отступа от красных линий в целях определения места допустимого размещения зданий, строений, сооружений совпадают с красными линиями*

* в условиях реконструкции существующей застройки отступы от границ земельного участка формируются в соответствии со сложившейся линией застройки или по красной линии

Линии отступа от красных линий в целях определения места допустимого размещения зданий, строений, сооружений на расстоянии 5 м от красных линий (в случае нового строительства объектов капитального строительства)






СОГЛАСОВАНО:

Взамен инв. N

Подпись и дата

Инв. N подл.

УСЛОВНЫЕ ОБОЗНАЧЕНИЯ

-  граница разработки проекта планировки и проекта межевания
-  границы земельных участков согласно сведений ЕГРН
-  границы кадастрового квартала
-  граница муниципального образования
-  объекты капитального строительства

					2023	Документация по планировке территории 08.03/2023-ППТ			
						ПРОЕКТ МЕЖЕВАНИЯ ТЕРРИТОРИИ В РАЙОНЕ ГАРАЖНОГО КООПЕРАТИВА № 35 «БАЙКАЛ» Г.УСОЛЬЕ-СИБИРСКОЕ ИРКУТСКОЙ ОБЛАСТИ РОССИЙСКОЙ ФЕДЕРАЦИИ			
Изм.	Кол.уч	Лист	№док	Подп.	Дата	Проект межевания территории Графическая часть	Стадия	Лист	Листов
Разработал							П	2	6
Выполнил						Чертеж проекта межевания М 1:2000	ФОРМАТ А3		

ДОКУМЕНТАЦИЯ ПО ПЛАНИРОВКЕ ТЕРРИТОРИИ В РАЙОНЕ ГАРАЖНОГО КООПЕРАТИВА № 35 «БАЙКАЛ» ПО УЛ.МОЛОТОВАЯ
 Г.УСОЛЬЕ-СИБИРСКОЕ ИРКУТСКОЙ ОБЛАСТИ РОССИЙСКОЙ ФЕДЕРАЦИИ
 ЧЕРТЕЖ ПРОЕКТА МЕЖЕВАНИЯ М 1:2000 (4 этап)



ОСНОВНЫЕ ПОЛОЖЕНИЯ ПРОЕКТА МЕЖЕВАНИЯ ТЕРРИТОРИИ

Образуемые земельные участки, в том числе способы их образования:

- образуемые земельные участки
- условный номер образуемого земельного участка
площадь образуемого земельного участка, кв.м.

Ликвидируемые земельные участки:

- ликвидируемые земельные участки
- 38:31:00004:9:222 кадастровый номер ликвидируемого земельного участка, сведения о котором содержатся в ЕГРН
- 38:31:00004:9:222 кадастровый номер уточняемого земельного участка
- 38:31:00004:9:222 кадастровый номер земельного участка, сведения о котором содержатся в ЕГРН

Примечание:
 Границы проектируемой территории межевания совпадают с границами, указанными в проекте планировки территории. Координаты красных линий межевания совпадают с координатами красных линий, указанными в проекте планировки территории.

Линии отступа от красных линий в целях определения места допустимого размещения зданий, строений, сооружений совпадают с красными линиями*

* - в условиях реконструкции существующей застройки отступы от границ земельного участка формируются в соответствии со сложившейся линией застройки или по красной линии

Линии отступа от красных линий в целях определения места допустимого размещения зданий, строений, сооружений на расстоянии 5 м от красных линий (в случае нового строительства объектов капитального строительства)

СОГЛАСОВАНО:	
Взамен инв. N	
Подпись и дата	
Инв. N подл.	

УСЛОВНЫЕ ОБОЗНАЧЕНИЯ

- граница разработки проекта планировки и проекта межевания
- границы земельных участков согласно сведений ЕГРН
- границы кадастрового квартала
- граница муниципального образования
- объекты капитального строительства

					2023	Документация по планировке территории 08.03/2023-ППТ			
						ПРОЕКТ МЕЖЕВАНИЯ ТЕРРИТОРИИ В РАЙОНЕ ГАРАЖНОГО КООПЕРАТИВА № 35 «БАЙКАЛ»			
						Г.УСОЛЬЕ-СИБИРСКОЕ ИРКУТСКОЙ ОБЛАСТИ РОССИЙСКОЙ ФЕДЕРАЦИИ			
Изм.	Кол.уч	Лист	№док	Подп.	Дата	Проект межевания территории Графическая часть	Стадия	Лист	Листов
Разработал							П	4	6
Выполнил						Чертеж проекта межевания М 1:2000	ФОРМАТ А3		

ДОКУМЕНТАЦИЯ ПО ПЛАНИРОВКЕ ТЕРРИТОРИИ

ПРОЕКТ МЕЖЕВАНИЯ

**основная часть
(утверждаемая)**

Том 2

ТЕКСТОВАЯ ЧАСТЬ

1. ПЕРЕЧЕНЬ И СВЕДЕНИЯ О ПЛОЩАДИ ОБРАЗУЕМЫХ ЗЕМЕЛЬНЫХ УЧАСТКОВ,
В ТОМ ЧИСЛЕ ВОЗМОЖНЫЕ СПОСОБЫ ИХ ОБРАЗОВАНИЯ

					08.03/2022-ППТ/ПМТ	Лист
Изм.	Лист	№ докум.	Подпись	Дата		12

В соответствии со статьей 43 Градостроительного кодекса Российской Федерации подготовка проектов межевания территории осуществляется в целях определения местоположения границ, образуемых и изменяемых земельных участков и установления публичных сервитутов.

Проект межевания выполнен в районе гаражного кооператива № 35 «Байкал» по ул. Молотовая г. Усолье-Сибирское на основании следующих исходных данных:

- Генеральный план муниципального образования «город Усолье-Сибирское», утвержденный решением городской Думы от 28.04.2022г. № 28/7;
- Правила землепользования и застройки муниципального образования «город Усолье-Сибирское», утвержденные решением городской Думы от 25.06.2020г. № 33/7. Карта градостроительного зонирования;
- постановления администрации города Усолье-Сибирское № 491-па от 09.03.2023г. «О принятии решения о внесении изменений в проект планировки и проект межевания территории в районе гаражного кооператива № 35 «Байкал» по ул. Молотовая г. Усолье-Сибирское Иркутской области Российской Федерации, утвержденные постановлением администрации города Усолье-Сибирское от 12.07.2019г. № 1735 «Об утверждении проекта планировки и проекта межевания территории в районе гаражного кооператива № 35 «Байкал» по ул. Молотовая г. Усолье-Сибирское Иркутской области Российской Федерации».
- сведения из единого государственного реестра недвижимости;
- и другие данные.

Настоящим проектом межевания предусматриваются действия по определению местоположения границ образуемых земельных участков, на которых планируется размещение объектов капитального строительства, изменяемых земельных участков, а также установлению границ земельных участков, которые после образования будут относиться к территориям общего пользования. Границы таких земельных участков определяются с учетом границ смежных земельных участков, поставленных на кадастровый учет.

Сведения о кадастровых номерах земельных участков, участвующих в межевании, площадях, сведения об образуемых земельных участках, в том числе их площади и планируемый вид разрешенного использования, способе образования представлены в таблице 1.

**Перечень и сведения о площади образуемых земельных участков,
в том числе возможные способы их образования**

Таблица 1

Условный номер, образуемого (кадастровый номер уточняемого) земельного участка	Адрес, образуемых земельных участков/ местоположение	Категория земель	Способ образования земельного участка	Вид разрешенного использования	Площадь, кв. м. *
341	Российская Федерация, Иркутская область, городской округ город Усолье-Сибирское, г.Усолье-Сибирское, северо-западная сторона, в районе гаражного-строительного кооператива № 35 «Байкал»	земли населенных пунктов	перераспределение земельного участка с кадастровым номером 38:31:00004:1:1980 и земель, находящихся в государственной или муниципальной собственности	служебные гаражи 4.9.	325

:392	Российская Федерация, Иркутская область, городской округ город Усолье- Сибирское, з.Усолье- Сибирское, северо- западная сторона, в районе гаражного- строительного кооператива № 35 «Байкал»	земли населенных пунктов	перераспределение земельного участка с кадастровым номером 38:31:000041:2054 и земель, находящихся в государственной или муниципальной собственности	хранение автотранспорта 2.7.1.	64
:393	Российская Федерация, Иркутская область, городской округ город Усолье- Сибирское, з.Усолье- Сибирское, северо- западная сторона, в районе гаражного- строительного кооператива № 35 «Байкал»	земли населенных пунктов	перераспределение земельного участка с кадастровым номером 38:31:000041:2055 и земель, находящихся в государственной или муниципальной собственности	хранение автотранспорта 2.7.1.	64
:394	Российская Федерация, Иркутская область, городской округ город Усолье- Сибирское, з.Усолье- Сибирское, северо- западная сторона, в районе гаражного- строительного кооператива № 35 «Байкал»	земли населенных пунктов	перераспределение земельного участка с кадастровым номером 38:31:000041:2059 и земель, находящихся в государственной или муниципальной собственности	хранение автотранспорта 2.7.1.	62
:395	Российская Федерация, Иркутская область, городской округ город Усолье- Сибирское, з.Усолье- Сибирское, северо- западная сторона, в районе гаражного- строительного кооператива № 35 «Байкал»	земли населенных пунктов	перераспределение земельного участка с кадастровым номером 38:31:000041:2057 и земель, находящихся в государственной или муниципальной собственности	хранение автотранспорта 2.7.1.	60
:396	Российская Федерация, Иркутская область, городской округ город Усолье- Сибирское, з.Усолье- Сибирское, северо- западная сторона, в районе гаражного- строительного кооператива № 35 «Байкал»	земли населенных пунктов	перераспределение земельного участка с кадастровым номером 38:31:000041:2058 и земель, находящихся в государственной или муниципальной собственности	хранение автотранспорта 2.7.1.	62

:347	Российская Федерация, Иркутская область, городской округ город Усолье- Сибирское, 2.Усолье- Сибирское, северо- западная сторона, в районе гаражно- строительного кооператива № 35 «Байкал»	земли населенных пунктов	перераспределение земельного участка с кадастровым номером 38:31:000041:2056 и земель, находящихся в государственной или муниципальной собственности	хранение автотранспорта 2.7.1.	59
:348	Российская Федерация, Иркутская область, городской округ город Усолье- Сибирское, 2.Усолье- Сибирское, северо- западная сторона, в районе гаражно- строительного кооператива № 35 «Байкал»	земли населенных пунктов	перераспределение земельного участка с кадастровым номером 38:31:000041:1833 и земель, находящихся в государственной или муниципальной собственности	хранение автотранспорта 2.7.1.	40
:349	Российская Федерация, Иркутская область, городской округ город Усолье- Сибирское, 2.Усолье- Сибирское, северо- западная сторона, в районе гаражно- строительного кооператива № 35 «Байкал»	земли населенных пунктов	перераспределение земельного участка с кадастровым номером 38:31:000041:2013 и земель, находящихся в государственной или муниципальной собственности	хранение автотранспорта 2.7.1.	110
:3410	Российская Федерация, Иркутская область, городской округ город Усолье- Сибирское, 2.Усолье- Сибирское, северо- западная сторона, в районе гаражно- строительного кооператива № 35 «Байкал»	земли населенных пунктов	перераспределение земельного участка с кадастровым номером 38:31:000041:2014 и земель, находящихся в государственной или муниципальной собственности	хранение автотранспорта 2.7.1.	116
:3411	Российская Федерация, Иркутская область, городской округ город Усолье- Сибирское, 2.Усолье- Сибирское, северо- западная сторона, в районе гаражно- строительного кооператива № 35 «Байкал»	земли населенных пунктов	перераспределение земельного участка с кадастровым номером 38:31:000041:2018 и земель, находящихся в государственной или муниципальной собственности	хранение автотранспорта 2.7.1.	58
:3412	Российская Федерация,		перераспределение	хранение автотранспорта	59

					08.03/2022-ППТ/ПМТ	Лист
Изм.	Лист	№ докум.	Подпись	Дата		15

	Иркутская область, городской округ город Усолье-Сибирское, г.Усолье-Сибирское, северо-западная сторона, в районе гаражного-строительного кооператива № 35 «Байкал»	земли населенных пунктов	земельного участка с кадастровым номером 38:31:000041:2016 и земель, находящихся в государственной или муниципальной собственности	2.7.1.	
:3У13	Российская Федерация, Иркутская область, городской округ город Усолье-Сибирское, г.Усолье-Сибирское, северо-западная сторона, в районе гаражного-строительного кооператива № 35 «Байкал»	земли населенных пунктов	перераспределение земельного участка с кадастровым номером 38:31:000041:2017 и земель, находящихся в государственной или муниципальной собственности	хранение автотранспорта 2.7.1.	38
:3У14	Российская Федерация, Иркутская область, городской округ город Усолье-Сибирское, г.Усолье-Сибирское, северо-западная сторона, в районе гаражного-строительного кооператива № 35 «Байкал»	земли населенных пунктов	перераспределение земельного участка с кадастровым номером 38:31:000041:2015 и земель, находящихся в государственной или муниципальной собственности	хранение автотранспорта 2.7.1.	40
:3У15 (сохраненный в измененных границах :3У1 после раздела)	Российская Федерация, Иркутская область, городской округ город Усолье-Сибирское, г.Усолье-Сибирское, северо-западная сторона, в районе гаражного-строительного кооператива № 35 «Байкал»	земли населенных пунктов	раздел земельного участка с условным номером :3У1 с сохранением исходного земельного участка в измененных границах	хранение автотранспорта 2.7.1.	71
:3У16	Российская Федерация, Иркутская область, городской округ город Усолье-Сибирское, г.Усолье-Сибирское, северо-западная сторона, в районе гаражного-строительного кооператива № 35 «Байкал»	земли населенных пунктов	раздел земельного участка с условным номером :3У1 с сохранением исходного земельного участка в измененных границах	хранение автотранспорта 2.7.1.	49
:3У17	Российская Федерация, Иркутская область, городской округ	земли населенных	раздел земельного участка с условным номером :3У1 с	хранение автотранспорта 2.7.1.	67

	город Усолье-Сибирское, г.Усолье-Сибирское, северо-западная сторона, в районе гаражно-строительного кооператива № 35 «Байкал»	пунктов	сохранением исходного земельного участка в измененных границах		
:3418	Российская Федерация, Иркутская область, городской округ город Усолье-Сибирское, г.Усолье-Сибирское, северо-западная сторона, в районе гаражно-строительного кооператива № 35 «Байкал»	земли населенных пунктов	раздел земельного участка с условным номером :зп1 с сохранением исходного земельного участка в измененных границах	хранение автотранспорта 2.7.1.	69
:3419	Российская Федерация, Иркутская область, городской округ город Усолье-Сибирское, г.Усолье-Сибирское, северо-западная сторона, в районе гаражно-строительного кооператива № 35 «Байкал»	земли населенных пунктов	раздел земельного участка с условным номером :зп1 с сохранением исходного земельного участка в измененных границах	хранение автотранспорта 2.7.1.	67
:3420	Российская Федерация, Иркутская область, городской округ город Усолье-Сибирское, г.Усолье-Сибирское, ул.Молотовая	земли населенных пунктов	раздел земельного участка с кадастровым номером 38-31-000041-2616 с сохранением исходного земельного участка в измененных границах	хранение автотранспорта 2.7.1.	76
:3421	Российская Федерация, Иркутская область, городской округ город Усолье-Сибирское, г.Усолье-Сибирское, ул.Молотовая	земли населенных пунктов	раздел земельного участка с кадастровым номером 38-31-000041-2616 с сохранением исходного земельного участка в измененных границах	хранение автотранспорта 2.7.1.	58
:3422	Российская Федерация, Иркутская область, городской округ город Усолье-Сибирское, г.Усолье-Сибирское, ул.Молотовая	земли населенных пунктов	раздел земельного участка с кадастровым номером 38-31-000041-2616 с сохранением исходного земельного участка в измененных границах	хранение автотранспорта 2.7.1.	42
:3423	Российская Федерация, Иркутская область, городской округ город Усолье-	земли населенных пунктов	раздел земельного участка с кадастровым номером 38-31-000041-2616 с	хранение автотранспорта 2.7.1.	44

	Сибирское, г.Усолье-Сибирское, ул.Молотовая		сохранением исходного земельного участка в измененных границах		
:3424	Российская Федерация, Иркутская область, городской округ город Усолье-Сибирское, г.Усолье-Сибирское, ул.Молотовая	земли населенных пунктов	раздел земельного участка с кадастровым номером 38-31-000041:2616 с сохранением исходного земельного участка в измененных границах	хранение автотранспорта 2.7.1.	41
:3425	Российская Федерация, Иркутская область, городской округ город Усолье-Сибирское, г.Усолье-Сибирское, ул.Молотовая	земли населенных пунктов	раздел земельного участка с кадастровым номером 38-31-000041:2616 с сохранением исходного земельного участка в измененных границах	хранение автотранспорта 2.7.1.	42
:3426	Российская Федерация, Иркутская область, городской округ город Усолье-Сибирское, г.Усолье-Сибирское, ул.Молотовая	земли населенных пунктов	раздел земельного участка с кадастровым номером 38-31-000041:2616 с сохранением исходного земельного участка в измененных границах	хранение автотранспорта 2.7.1.	39
:3427	Российская Федерация, Иркутская область, городской округ город Усолье-Сибирское, г.Усолье-Сибирское, ул.Молотовая	земли населенных пунктов	раздел земельного участка с кадастровым номером 38-31-000041:2616 с сохранением исходного земельного участка в измененных границах	хранение автотранспорта 2.7.1.	43
:3428	Российская Федерация, Иркутская область, городской округ город Усолье-Сибирское, г.Усолье-Сибирское, ул.Молотовая	земли населенных пунктов	раздел земельного участка с кадастровым номером 38-31-000041:2616 с сохранением исходного земельного участка в измененных границах	хранение автотранспорта 2.7.1.	28
:3429	Российская Федерация, Иркутская область, городской округ город Усолье-Сибирское, г.Усолье-Сибирское, ул.Молотовая	земли населенных пунктов	раздел земельного участка с кадастровым номером 38-31-000041:2616 с сохранением исходного земельного участка в измененных границах	хранение автотранспорта 2.7.1.	37
:3430	Российская Федерация, Иркутская область, городской округ город Усолье-Сибирское, г.Усолье-Сибирское, ул.Молотовая	земли населенных пунктов	раздел земельного участка с кадастровым номером 38-31-000041:2616 с сохранением исходного земельного участка в измененных границах	хранение автотранспорта 2.7.1.	50
:3431	Российская			хранение	44

	Федерация, Иркутская область, городской округ город Усолье- Сибирское, г.Усолье- Сибирское, ул.Молотовая	земли населенных пунктов	раздел земельного участка с кадастровым номером 38:31:000041:2616 с сохранением исходного земельного участка в измененных границах	автотранспорта 2.7.1.	
3432	Российская Федерация, Иркутская область, городской округ город Усолье- Сибирское, г.Усолье- Сибирское, ул.Молотовая	земли населенных пунктов	раздел земельного участка с кадастровым номером 38:31:000041:2616 с сохранением исходного земельного участка в измененных границах	хранение автотранспорта 2.7.1.	29
3433	Российская Федерация, Иркутская область, городской округ город Усолье- Сибирское, г.Усолье- Сибирское, ул.Молотовая	земли населенных пунктов	раздел земельного участка с кадастровым номером 38:31:000041:2616 с сохранением исходного земельного участка в измененных границах	хранение автотранспорта 2.7.1.	41
3434	Российская Федерация, Иркутская область, городской округ город Усолье- Сибирское, г.Усолье- Сибирское, ул.Молотовая	земли населенных пунктов	раздел земельного участка с кадастровым номером 38:31:000041:2616 с сохранением исходного земельного участка в измененных границах	хранение автотранспорта 2.7.1.	40
3435	Российская Федерация, Иркутская область, городской округ город Усолье- Сибирское, г.Усолье- Сибирское, ул.Молотовая	земли населенных пунктов	раздел земельного участка с кадастровым номером 38:31:000041:2616 с сохранением исходного земельного участка в измененных границах	хранение автотранспорта 2.7.1.	38
3436	Российская Федерация, Иркутская область, городской округ город Усолье- Сибирское, г.Усолье- Сибирское, ул.Молотовая	земли населенных пунктов	раздел земельного участка с кадастровым номером 38:31:000041:2616 с сохранением исходного земельного участка в измененных границах	хранение автотранспорта 2.7.1.	39
3437	Российская Федерация, Иркутская область, городской округ город Усолье- Сибирское, г.Усолье- Сибирское, ул.Молотовая	земли населенных пунктов	раздел земельного участка с кадастровым номером 38:31:000041:2616 с сохранением исходного земельного участка в измененных границах	хранение автотранспорта 2.7.1.	37
3438	Российская Федерация, Иркутская область, городской округ город Усолье- Сибирское, г.Усолье-	земли населенных пунктов	раздел земельного участка с кадастровым номером 38:31:000041:2616 с	хранение автотранспорта 2.7.1.	36

	Сибирское, ул.Молотовая		сохранением исходного земельного участка в измененных границах		
:3439	Российская Федерация, Иркутская область, городской округ город Усолье- Сибирское, г.Усолье- Сибирское, ул.Молотовая	земли населенных пунктов	раздел земельного участка с кадастровым номером 38:31:000041:2616 с сохранением исходного земельного участка в измененных границах	хранение автотранспорта 2.7.1.	35
:3440	Российская Федерация, Иркутская область, городской округ город Усолье- Сибирское, г.Усолье- Сибирское, ул.Молотовая	земли населенных пунктов	раздел земельного участка с кадастровым номером 38:31:000041:2616 с сохранением исходного земельного участка в измененных границах	хранение автотранспорта 2.7.1.	42
:3441	Российская Федерация, Иркутская область, городской округ город Усолье- Сибирское, г.Усолье- Сибирское, ул.Молотовая	земли населенных пунктов	раздел земельного участка с кадастровым номером 38:31:000041:2616 с сохранением исходного земельного участка в измененных границах	хранение автотранспорта 2.7.1.	37
:3442	Российская Федерация, Иркутская область, городской округ город Усолье- Сибирское, г.Усолье- Сибирское, ул.Молотовая	земли населенных пунктов	раздел земельного участка с кадастровым номером 38:31:000041:2616 с сохранением исходного земельного участка в измененных границах	хранение автотранспорта 2.7.1.	36
:3443	Российская Федерация, Иркутская область, городской округ город Усолье- Сибирское, г.Усолье- Сибирское, ул.Молотовая	земли населенных пунктов	раздел земельного участка с кадастровым номером 38:31:000041:2616 с сохранением исходного земельного участка в измененных границах	хранение автотранспорта 2.7.1.	38
:3444	Российская Федерация, Иркутская область, городской округ город Усолье- Сибирское, г.Усолье- Сибирское, ул.Молотовая	земли населенных пунктов	раздел земельного участка с кадастровым номером 38:31:000041:2616 с сохранением исходного земельного участка в измененных границах	хранение автотранспорта 2.7.1.	35
:3445	Российская Федерация, Иркутская область, городской округ город Усолье- Сибирское, г.Усолье- Сибирское, ул.Молотовая	земли населенных пунктов	раздел земельного участка с кадастровым номером 38:31:000041:2616 с сохранением исходного земельного участка в измененных границах	хранение автотранспорта 2.7.1.	33
:3446	Российская			хранение	41

					08.03/2022-ППТ/ПМТ	Лист
Изм.	Лист	№ докум.	Подпись	Дата		20

	Федерация, Иркутская область, городской округ город Усолье- Сибирское, г.Усолье- Сибирское, ул.Молотовая	земли населенных пунктов	раздел земельного участка с кадастровым номером 38:31:000041:2616 с сохранением исходного земельного участка в измененных границах	автотранспорта 2.7.1.	
347	Российская Федерация, Иркутская область, городской округ город Усолье- Сибирское, г.Усолье- Сибирское, ул.Молотовая	земли населенных пунктов	раздел земельного участка с кадастровым номером 38:31:000041:2616 с сохранением исходного земельного участка в измененных границах	хранение автотранспорта 2.7.1.	35
348	Российская Федерация, Иркутская область, городской округ город Усолье- Сибирское, г.Усолье- Сибирское, ул.Молотовая	земли населенных пунктов	раздел земельного участка с кадастровым номером 38:31:000041:2616 с сохранением исходного земельного участка в измененных границах	хранение автотранспорта 2.7.1.	45
349	Российская Федерация, Иркутская область, городской округ город Усолье- Сибирское, г.Усолье- Сибирское, ул.Молотовая	земли населенных пунктов	раздел земельного участка с кадастровым номером 38:31:000041:2616 с сохранением исходного земельного участка в измененных границах	хранение автотранспорта 2.7.1.	34
350	Российская Федерация, Иркутская область, городской округ город Усолье- Сибирское, г.Усолье- Сибирское, ул.Молотовая	земли населенных пунктов	раздел земельного участка с кадастровым номером 38:31:000041:2616 с сохранением исходного земельного участка в измененных границах	хранение автотранспорта 2.7.1.	55
351	Российская Федерация, Иркутская область, городской округ город Усолье- Сибирское, г.Усолье- Сибирское, ул.Молотовая	земли населенных пунктов	раздел земельного участка с кадастровым номером 38:31:000041:2616 с сохранением исходного земельного участка в измененных границах	хранение автотранспорта 2.7.1.	41
352	Российская Федерация, Иркутская область, городской округ город Усолье- Сибирское, г.Усолье- Сибирское, ул.Молотовая	земли населенных пунктов	раздел земельного участка с кадастровым номером 38:31:000041:2616 с сохранением исходного земельного участка в измененных границах	хранение автотранспорта 2.7.1.	35
353	Российская Федерация, Иркутская область, городской округ город Усолье- Сибирское, г.Усолье-	земли населенных пунктов	раздел земельного участка с кадастровым номером 38:31:000041:2616 с	хранение автотранспорта 2.7.1.	40

	Сибирское, ул.Молотовая		сохранением исходного земельного участка в измененных границах		
:3454	Российская Федерация, Иркутская область, городской округ город Усолье- Сибирское, г.Усолье- Сибирское, ул.Молотовая	земли населенных пунктов	раздел земельного участка с кадастровым номером 38:31:000041:2616 с сохранением исходного земельного участка в измененных границах	хранение автотранспорта 2.7.1.	40
:3455	Российская Федерация, Иркутская область, городской округ город Усолье- Сибирское, г.Усолье- Сибирское, ул.Молотовая	земли населенных пунктов	раздел земельного участка с кадастровым номером 38:31:000041:2616 с сохранением исходного земельного участка в измененных границах	хранение автотранспорта 2.7.1.	38
:3456	Российская Федерация, Иркутская область, городской округ город Усолье- Сибирское, г.Усолье- Сибирское, ул.Молотовая	земли населенных пунктов	раздел земельного участка с кадастровым номером 38:31:000041:2616 с сохранением исходного земельного участка в измененных границах	хранение автотранспорта 2.7.1.	43
:3457	Российская Федерация, Иркутская область, городской округ город Усолье- Сибирское, г.Усолье- Сибирское, ул.Молотовая	земли населенных пунктов	раздел земельного участка с кадастровым номером 38:31:000041:2616 с сохранением исходного земельного участка в измененных границах	хранение автотранспорта 2.7.1.	41
:3458	Российская Федерация, Иркутская область, городской округ город Усолье- Сибирское, г.Усолье- Сибирское, ул.Молотовая	земли населенных пунктов	раздел земельного участка с кадастровым номером 38:31:000041:2616 с сохранением исходного земельного участка в измененных границах	хранение автотранспорта 2.7.1.	40
:3459	Российская Федерация, Иркутская область, городской округ город Усолье- Сибирское, г.Усолье- Сибирское, ул.Молотовая	земли населенных пунктов	раздел земельного участка с кадастровым номером 38:31:000041:2616 с сохранением исходного земельного участка в измененных границах	хранение автотранспорта 2.7.1.	40
:3460	Российская Федерация, Иркутская область, городской округ город Усолье- Сибирское, г.Усолье- Сибирское, ул.Молотовая	земли населенных пунктов	раздел земельного участка с кадастровым номером 38:31:000041:2616 с сохранением исходного земельного участка в измененных границах	хранение автотранспорта 2.7.1.	36
:3461	Российская			хранение	47

					08.03/2022-ППТ/ПМТ	Лист
Изм.	Лист	№ докум.	Подпись	Дата		22

	Федерация, Иркутская область, городской округ город Усолье- Сибирское, г.Усолье- Сибирское, ул.Молотовая	земли населенных пунктов	раздел земельного участка с кадастровым номером 38:31:000041:2616 с сохранением исходного земельного участка в измененных границах	автотранспорта 2.7.1.	
3462	Российская Федерация, Иркутская область, городской округ город Усолье- Сибирское, г.Усолье- Сибирское, ул.Молотовая	земли населенных пунктов	раздел земельного участка с кадастровым номером 38:31:000041:2616 с сохранением исходного земельного участка в измененных границах	хранение автотранспорта 2.7.1.	40
3463	Российская Федерация, Иркутская область, городской округ город Усолье- Сибирское, г.Усолье- Сибирское, ул.Молотовая	земли населенных пунктов	раздел земельного участка с кадастровым номером 38:31:000041:2616 с сохранением исходного земельного участка в измененных границах	хранение автотранспорта 2.7.1.	42
3464	Российская Федерация, Иркутская область, городской округ город Усолье- Сибирское, г.Усолье- Сибирское, ул.Молотовая	земли населенных пунктов	раздел земельного участка с кадастровым номером 38:31:000041:2616 с сохранением исходного земельного участка в измененных границах	хранение автотранспорта 2.7.1.	39
3465	Российская Федерация, Иркутская область, городской округ город Усолье- Сибирское, г.Усолье- Сибирское, ул.Молотовая	земли населенных пунктов	раздел земельного участка с кадастровым номером 38:31:000041:2616 с сохранением исходного земельного участка в измененных границах	хранение автотранспорта 2.7.1.	39
3466	Российская Федерация, Иркутская область, городской округ город Усолье- Сибирское, г.Усолье- Сибирское, ул.Молотовая	земли населенных пунктов	раздел земельного участка с кадастровым номером 38:31:000041:2616 с сохранением исходного земельного участка в измененных границах	хранение автотранспорта 2.7.1.	36
3467	Российская Федерация, Иркутская область, городской округ город Усолье- Сибирское, г.Усолье- Сибирское, ул.Молотовая	земли населенных пунктов	раздел земельного участка с кадастровым номером 38:31:000041:2616 с сохранением исходного земельного участка в измененных границах	хранение автотранспорта 2.7.1.	38
3468	Российская Федерация, Иркутская область, городской округ город Усолье- Сибирское, г.Усолье-	земли населенных пунктов	раздел земельного участка с кадастровым номером 38:31:000041:2616 с	хранение автотранспорта 2.7.1.	54

					08.03/2022-ППТ/ПМТ	Лист
Изм.	Лист	№ докум.	Подпись	Дата		23

	Сибирское, ул.Молотовая		сохранением исходного земельного участка в измененных границах		
3469	Российская Федерация, Иркутская область, городской округ город Усолье- Сибирское, г.Усолье- Сибирское, ул.Молотовая	земли населенных пунктов	раздел земельного участка с кадастровым номером 38:31:000041:2616 с сохранением исходного земельного участка в измененных границах	хранение автотранспорта 2.7.1.	56
3470	Российская Федерация, Иркутская область, городской округ город Усолье- Сибирское, г.Усолье- Сибирское, ул.Молотовая	земли населенных пунктов	раздел земельного участка с кадастровым номером 38:31:000041:2616 с сохранением исходного земельного участка в измененных границах	хранение автотранспорта 2.7.1.	41
3471	Российская Федерация, Иркутская область, городской округ город Усолье- Сибирское, г.Усолье- Сибирское, ул.Молотовая	земли населенных пунктов	раздел земельного участка с кадастровым номером 38:31:000041:2616 с сохранением исходного земельного участка в измененных границах	хранение автотранспорта 2.7.1.	38
3472	Российская Федерация, Иркутская область, городской округ город Усолье- Сибирское, г.Усолье- Сибирское, ул.Молотовая	земли населенных пунктов	раздел земельного участка с кадастровым номером 38:31:000041:2616 с сохранением исходного земельного участка в измененных границах	хранение автотранспорта 2.7.1.	48
3473	Российская Федерация, Иркутская область, городской округ город Усолье- Сибирское, г.Усолье- Сибирское, ул.Молотовая	земли населенных пунктов	раздел земельного участка с кадастровым номером 38:31:000041:2616 с сохранением исходного земельного участка в измененных границах	хранение автотранспорта 2.7.1.	34
3474	Российская Федерация, Иркутская область, городской округ город Усолье- Сибирское, г.Усолье- Сибирское, ул.Молотовая	земли населенных пунктов	раздел земельного участка с кадастровым номером 38:31:000041:2616 с сохранением исходного земельного участка в измененных границах	хранение автотранспорта 2.7.1.	65
3475	Российская Федерация, Иркутская область, городской округ город Усолье- Сибирское, г.Усолье- Сибирское, ул.Молотовая	земли населенных пунктов	раздел земельного участка с кадастровым номером 38:31:000041:2616 с сохранением исходного земельного участка в измененных границах	хранение автотранспорта 2.7.1.	37
3476	Российская			хранение	41

	Федерация, Иркутская область, городской округ город Усолье- Сибирское, г.Усолье- Сибирское, ул.Молотовая	земли населенных пунктов	раздел земельного участка с кадастровым номером 38:31:000041:2616 с сохранением исходного земельного участка в измененных границах	автотранспорта 2.7.1.	
3477	Российская Федерация, Иркутская область, городской округ город Усолье- Сибирское, г.Усолье- Сибирское, ул.Молотовая	земли населенных пунктов	раздел земельного участка с кадастровым номером 38:31:000041:2616 с сохранением исходного земельного участка в измененных границах	хранение автотранспорта 2.7.1.	49
3478	Российская Федерация, Иркутская область, городской округ город Усолье- Сибирское, г.Усолье- Сибирское, ул.Молотовая	земли населенных пунктов	раздел земельного участка с кадастровым номером 38:31:000041:2616 с сохранением исходного земельного участка в измененных границах	хранение автотранспорта 2.7.1.	42
3479	Российская Федерация, Иркутская область, городской округ город Усолье- Сибирское, г.Усолье- Сибирское, ул.Молотовая	земли населенных пунктов	раздел земельного участка с кадастровым номером 38:31:000041:2616 с сохранением исходного земельного участка в измененных границах	хранение автотранспорта 2.7.1.	88
3480	Российская Федерация, Иркутская область, городской округ город Усолье- Сибирское, г.Усолье- Сибирское, ул.Молотовая	земли населенных пунктов	раздел земельного участка с кадастровым номером 38:31:000041:2616 с сохранением исходного земельного участка в измененных границах	хранение автотранспорта 2.7.1.	60
3481	Российская Федерация, Иркутская область, городской округ город Усолье- Сибирское, г.Усолье- Сибирское, ул.Молотовая	земли населенных пунктов	раздел земельного участка с кадастровым номером 38:31:000041:2616 с сохранением исходного земельного участка в измененных границах	хранение автотранспорта 2.7.1.	122
3482	Российская Федерация, Иркутская область, городской округ город Усолье- Сибирское, г.Усолье- Сибирское, ул.Молотовая	земли населенных пунктов	раздел земельного участка с кадастровым номером 38:31:000041:2616 с сохранением исходного земельного участка в измененных границах	хранение автотранспорта 2.7.1.	168
3483	Российская Федерация, Иркутская область, городской округ город Усолье- Сибирское, г.Усолье-	земли населенных пунктов	раздел земельного участка с кадастровым номером 38:31:000041:2616 с	хранение автотранспорта 2.7.1.	46

	Сибирское, ул.Молотовая		сохранением исходного земельного участка в измененных границах		
:3484	Российская Федерация, Иркутская область, городской округ город Усолье- Сибирское, г.Усолье- Сибирское, ул.Молотовая	земли населенных пунктов	раздел земельного участка с кадастровым номером 38:31:000041:2616 с сохранением исходного земельного участка в измененных границах	хранение автотранспорта 2.7.1.	43
:3485	Российская Федерация, Иркутская область, городской округ город Усолье- Сибирское, г.Усолье- Сибирское, ул.Молотовая	земли населенных пунктов	раздел земельного участка с кадастровым номером 38:31:000041:2616 с сохранением исходного земельного участка в измененных границах	хранение автотранспорта 2.7.1.	40
:3486	Российская Федерация, Иркутская область, городской округ город Усолье- Сибирское, г.Усолье- Сибирское, ул.Молотовая	земли населенных пунктов	раздел земельного участка с кадастровым номером 38:31:000041:2616 с сохранением исходного земельного участка в измененных границах	хранение автотранспорта 2.7.1.	38
:3487	Российская Федерация, Иркутская область, городской округ город Усолье- Сибирское, г.Усолье- Сибирское, ул.Молотовая	земли населенных пунктов	раздел земельного участка с кадастровым номером 38:31:000041:2616 с сохранением исходного земельного участка в измененных границах	хранение автотранспорта 2.7.1.	42
:3488	Российская Федерация, Иркутская область, городской округ город Усолье- Сибирское, г.Усолье- Сибирское, ул.Молотовая	земли населенных пунктов	раздел земельного участка с кадастровым номером 38:31:000041:2616 с сохранением исходного земельного участка в измененных границах	хранение автотранспорта 2.7.1.	72
:3489	Российская Федерация, Иркутская область, городской округ город Усолье- Сибирское, г.Усолье- Сибирское, ул.Молотовая	земли населенных пунктов	раздел земельного участка с кадастровым номером 38:31:000041:2616 с сохранением исходного земельного участка в измененных границах	хранение автотранспорта 2.7.1.	35
:3490	Российская Федерация, Иркутская область, городской округ город Усолье- Сибирское, г.Усолье- Сибирское, ул.Молотовая	земли населенных пунктов	раздел земельного участка с кадастровым номером 38:31:000041:2616 с сохранением исходного земельного участка в измененных границах	хранение автотранспорта 2.7.1.	33
:3491	Российская			хранение	31

					08.03/2022-ППТ/ПМТ	Лист
Изм.	Лист	№ докум.	Подпись	Дата		26

	Федерация, Иркутская область, городской округ город Усолье- Сибирское, г.Усолье- Сибирское, ул.Молотовая	земли населенных пунктов	раздел земельного участка с кадастровым номером 38:31:000041:2616 с сохранением исходного земельного участка в измененных границах	автотранспорта 2.7.1.	
:3492	Российская Федерация, Иркутская область, городской округ город Усолье- Сибирское, г.Усолье- Сибирское, ул.Молотовая	земли населенных пунктов	раздел земельного участка с кадастровым номером 38:31:000041:2616 с сохранением исходного земельного участка в измененных границах	хранение автотранспорта 2.7.1.	36
:3493	Российская Федерация, Иркутская область, городской округ город Усолье- Сибирское, г.Усолье- Сибирское, ул.Молотовая	земли населенных пунктов	раздел земельного участка с кадастровым номером 38:31:000041:2616 с сохранением исходного земельного участка в измененных границах	хранение автотранспорта 2.7.1.	28
:3494	Российская Федерация, Иркутская область, городской округ город Усолье- Сибирское, г.Усолье- Сибирское, ул.Молотовая	земли населенных пунктов	раздел земельного участка с кадастровым номером 38:31:000041:2616 с сохранением исходного земельного участка в измененных границах	хранение автотранспорта 2.7.1.	34
:3495	Российская Федерация, Иркутская область, городской округ город Усолье- Сибирское, г.Усолье- Сибирское, ул.Молотовая	земли населенных пунктов	раздел земельного участка с кадастровым номером 38:31:000041:2616 с сохранением исходного земельного участка в измененных границах	хранение автотранспорта 2.7.1.	35
:3496	Российская Федерация, Иркутская область, городской округ город Усолье- Сибирское, г.Усолье- Сибирское, ул.Молотовая	земли населенных пунктов	раздел земельного участка с кадастровым номером 38:31:000041:2616 с сохранением исходного земельного участка в измененных границах	хранение автотранспорта 2.7.1.	30
:3497	Российская Федерация, Иркутская область, городской округ город Усолье- Сибирское, г.Усолье- Сибирское, ул.Молотовая	земли населенных пунктов	раздел земельного участка с кадастровым номером 38:31:000041:2616 с сохранением исходного земельного участка в измененных границах	хранение автотранспорта 2.7.1.	34
:3498	Российская Федерация, Иркутская область, городской округ город Усолье- Сибирское, г.Усолье-	земли населенных пунктов	раздел земельного участка с кадастровым номером 38:31:000041:2616 с	хранение автотранспорта 2.7.1.	33

	Сибирское, ул.Молотовая		сохранением исходного земельного участка в измененных границах		
:3У99	Российская Федерация, Иркутская область, городской округ город Усолье- Сибирское, г.Усолье- Сибирское, ул.Молотовая	земли населенных пунктов	раздел земельного участка с кадастровым номером 38:31:000041:2616 с сохранением исходного земельного участка в измененных границах	хранение автотранспорта 2.7.1.	29
:3У100	Российская Федерация, Иркутская область, городской округ город Усолье- Сибирское, г.Усолье- Сибирское, ул.Молотовая	земли населенных пунктов	раздел земельного участка с кадастровым номером 38:31:000041:2616 с сохранением исходного земельного участка в измененных границах	хранение автотранспорта 2.7.1.	36
:3У101	Российская Федерация, Иркутская область, городской округ город Усолье- Сибирское, г.Усолье- Сибирское, ул.Молотовая	земли населенных пунктов	раздел земельного участка с кадастровым номером 38:31:000041:2616 с сохранением исходного земельного участка в измененных границах	хранение автотранспорта 2.7.1.	32
:3У102	Российская Федерация, Иркутская область, городской округ город Усолье- Сибирское, г.Усолье- Сибирское, ул.Молотовая	земли населенных пунктов	раздел земельного участка с кадастровым номером 38:31:000041:2616 с сохранением исходного земельного участка в измененных границах	хранение автотранспорта 2.7.1.	35
:3У103	Российская Федерация, Иркутская область, городской округ город Усолье- Сибирское, г.Усолье- Сибирское, ул.Молотовая	земли населенных пунктов	раздел земельного участка с кадастровым номером 38:31:000041:2616 с сохранением исходного земельного участка в измененных границах	хранение автотранспорта 2.7.1.	33
:3У104	Российская Федерация, Иркутская область, городской округ город Усолье- Сибирское, г.Усолье- Сибирское, ул.Молотовая	земли населенных пунктов	раздел земельного участка с кадастровым номером 38:31:000041:2616 с сохранением исходного земельного участка в измененных границах	хранение автотранспорта 2.7.1.	32
:3У105	Российская Федерация, Иркутская область, городской округ город Усолье- Сибирское, г.Усолье- Сибирское, ул.Молотовая	земли населенных пунктов	раздел земельного участка с кадастровым номером 38:31:000041:2616 с сохранением исходного земельного участка в измененных границах	хранение автотранспорта 2.7.1.	32
:3У106	Российская			хранение	32

					08.03/2022-ППТ/ПМТ	Лист
Изм.	Лист	№ докум.	Подпись	Дата		28

	Федерация, Иркутская область, городской округ город Усолье- Сибирское, г.Усолье- Сибирское, ул.Молотовая	земли населенных пунктов	раздел земельного участка с кадастровым номером 38:31:000041:2616 с сохранением исходного земельного участка в измененных границах	автотранспорта 2.7.1.	
:3У107	Российская Федерация, Иркутская область, городской округ город Усолье- Сибирское, г.Усолье- Сибирское, ул.Молотовая	земли населенных пунктов	раздел земельного участка с кадастровым номером 38:31:000041:2616 с сохранением исходного земельного участка в измененных границах	хранение автотранспорта 2.7.1.	30
:3У108	Российская Федерация, Иркутская область, городской округ город Усолье- Сибирское, г.Усолье- Сибирское, ул.Молотовая	земли населенных пунктов	раздел земельного участка с кадастровым номером 38:31:000041:2616 с сохранением исходного земельного участка в измененных границах	хранение автотранспорта 2.7.1.	40
:3У109	Российская Федерация, Иркутская область, городской округ город Усолье- Сибирское, г.Усолье- Сибирское, ул.Молотовая	земли населенных пунктов	раздел земельного участка с кадастровым номером 38:31:000041:2616 с сохранением исходного земельного участка в измененных границах	хранение автотранспорта 2.7.1.	28
:3У110	Российская Федерация, Иркутская область, городской округ город Усолье- Сибирское, г.Усолье- Сибирское, ул.Молотовая	земли населенных пунктов	раздел земельного участка с кадастровым номером 38:31:000041:2616 с сохранением исходного земельного участка в измененных границах	хранение автотранспорта 2.7.1.	34
:3У111	Российская Федерация, Иркутская область, городской округ город Усолье- Сибирское, г.Усолье- Сибирское, ул.Молотовая	земли населенных пунктов	раздел земельного участка с кадастровым номером 38:31:000041:2616 с сохранением исходного земельного участка в измененных границах	хранение автотранспорта 2.7.1.	33
:3У112	Российская Федерация, Иркутская область, городской округ город Усолье- Сибирское, г.Усолье- Сибирское, ул.Молотовая	земли населенных пунктов	раздел земельного участка с кадастровым номером 38:31:000041:2616 с сохранением исходного земельного участка в измененных границах	хранение автотранспорта 2.7.1.	33
:3У113	Российская Федерация, Иркутская область, городской округ город Усолье- Сибирское, г.Усолье-	земли населенных пунктов	раздел земельного участка с кадастровым номером 38:31:000041:2616 с	хранение автотранспорта 2.7.1.	34

					08.03/2022-ППТ/ПМТ	Лист
Изм.	Лист	№ докум.	Подпись	Дата		29

	Сибирское, ул.Молотовая		сохранением исходного земельного участка в измененных границах		
:3У114	Российская Федерация, Иркутская область, городской округ город Усолье- Сибирское, г.Усолье- Сибирское, ул.Молотовая	земли населенных пунктов	раздел земельного участка с кадастровым номером 38:31:000041:2616 с сохранением исходного земельного участка в измененных границах	хранение автотранспорта 2.7.1.	32
:3У115	Российская Федерация, Иркутская область, городской округ город Усолье- Сибирское, г.Усолье- Сибирское, ул.Молотовая	земли населенных пунктов	раздел земельного участка с кадастровым номером 38:31:000041:2616 с сохранением исходного земельного участка в измененных границах	хранение автотранспорта 2.7.1.	35
:3У116	Российская Федерация, Иркутская область, городской округ город Усолье- Сибирское, г.Усолье- Сибирское, ул.Молотовая	земли населенных пунктов	раздел земельного участка с кадастровым номером 38:31:000041:2616 с сохранением исходного земельного участка в измененных границах	хранение автотранспорта 2.7.1.	29
:3У117	Российская Федерация, Иркутская область, городской округ город Усолье- Сибирское, г.Усолье- Сибирское, ул.Молотовая	земли населенных пунктов	раздел земельного участка с кадастровым номером 38:31:000041:2616 с сохранением исходного земельного участка в измененных границах	хранение автотранспорта 2.7.1.	33
:3У118	Российская Федерация, Иркутская область, городской округ город Усолье- Сибирское, г.Усолье- Сибирское, ул.Молотовая	земли населенных пунктов	раздел земельного участка с кадастровым номером 38:31:000041:2616 с сохранением исходного земельного участка в измененных границах	хранение автотранспорта 2.7.1.	34
:3У119	Российская Федерация, Иркутская область, городской округ город Усолье- Сибирское, г.Усолье- Сибирское, ул.Молотовая	земли населенных пунктов	раздел земельного участка с кадастровым номером 38:31:000041:2616 с сохранением исходного земельного участка в измененных границах	хранение автотранспорта 2.7.1.	32
:3У120	Российская Федерация, Иркутская область, городской округ город Усолье- Сибирское, г.Усолье- Сибирское, ул.Молотовая	земли населенных пунктов	раздел земельного участка с кадастровым номером 38:31:000041:2616 с сохранением исходного земельного участка в измененных границах	хранение автотранспорта 2.7.1.	33
:3У121	Российская			хранение	31

					08.03/2022-ППТ/ПМТ	Лист
Изм.	Лист	№ докум.	Подпись	Дата		30

	Федерация, Иркутская область, городской округ город Усолье- Сибирское, г.Усолье- Сибирское, ул.Молотовая	земли населенных пунктов	раздел земельного участка с кадастровым номером 38:31:000041:2616 с сохранением исходного земельного участка в измененных границах	автотранспорта 2.7.1.	
:39121	Российская Федерация, Иркутская область, городской округ город Усолье- Сибирское, г.Усолье- Сибирское, ул.Молотовая	земли населенных пунктов	раздел земельного участка с кадастровым номером 38:31:000041:2616 с сохранением исходного земельного участка в измененных границах	хранение автотранспорта 2.7.1.	31
:39122	Российская Федерация, Иркутская область, городской округ город Усолье- Сибирское, г.Усолье- Сибирское, ул.Молотовая	земли населенных пунктов	раздел земельного участка с кадастровым номером 38:31:000041:2616 с сохранением исходного земельного участка в измененных границах	хранение автотранспорта 2.7.1.	33
:39123	Российская Федерация, Иркутская область, городской округ город Усолье- Сибирское, г.Усолье- Сибирское, ул.Молотовая	земли населенных пунктов	раздел земельного участка с кадастровым номером 38:31:000041:2616 с сохранением исходного земельного участка в измененных границах	хранение автотранспорта 2.7.1.	38
:39124	Российская Федерация, Иркутская область, городской округ город Усолье- Сибирское, г.Усолье- Сибирское, ул.Молотовая	земли населенных пунктов	раздел земельного участка с кадастровым номером 38:31:000041:2616 с сохранением исходного земельного участка в измененных границах	хранение автотранспорта 2.7.1.	29
:39125	Российская Федерация, Иркутская область, городской округ город Усолье- Сибирское, г.Усолье- Сибирское, ул.Молотовая	земли населенных пунктов	раздел земельного участка с кадастровым номером 38:31:000041:2616 с сохранением исходного земельного участка в измененных границах	хранение автотранспорта 2.7.1.	33
:39126	Российская Федерация, Иркутская область, городской округ город Усолье- Сибирское, г.Усолье- Сибирское, ул.Молотовая	земли населенных пунктов	раздел земельного участка с кадастровым номером 38:31:000041:2616 с сохранением исходного земельного участка в измененных границах	хранение автотранспорта 2.7.1.	35
:39127	Российская Федерация, Иркутская область, городской округ город Усолье- Сибирское, г.Усолье-	земли населенных пунктов	раздел земельного участка с кадастровым номером 38:31:000041:2616 с	хранение автотранспорта 2.7.1.	29

					08.03/2022-ППТ/ПМТ	Лист
Изм.	Лист	№ докум.	Подпись	Дата		31

	Сибирское, ул.Молотовая		сохранением исходного земельного участка в измененных границах		
:3У128	Российская Федерация, Иркутская область, городской округ город Усолье- Сибирское, з.Усолье- Сибирское, ул.Молотовая	земли населенных пунктов	раздел земельного участка с кадастровым номером 38-31-000041:2616 с сохранением исходного земельного участка в измененных границах	хранение автотранспорта 2.7.1.	33
:3У129	Российская Федерация, Иркутская область, городской округ город Усолье- Сибирское, з.Усолье- Сибирское, ул.Молотовая	земли населенных пунктов	раздел земельного участка с кадастровым номером 38-31-000041:2616 с сохранением исходного земельного участка в измененных границах	хранение автотранспорта 2.7.1.	32
:3У130	Российская Федерация, Иркутская область, городской округ город Усолье- Сибирское, з.Усолье-Сибирское, ул.Молотовая	земли населенных пунктов	раздел земельного участка с кадастровым номером 38-31-000041:2616 с сохранением исходного земельного участка в измененных границах	хранение автотранспорта 2.7.1.	31
:3У131	Российская Федерация, Иркутская область, городской округ город Усолье- Сибирское, з.Усолье-Сибирское, ул.Молотовая	земли населенных пунктов	раздел земельного участка с кадастровым номером 38-31-000041:2616 с сохранением исходного земельного участка в измененных границах	хранение автотранспорта 2.7.1.	33
:3У132	Российская Федерация, Иркутская область, городской округ город Усолье- Сибирское, з.Усолье-Сибирское, ул.Молотовая	земли населенных пунктов	раздел земельного участка с кадастровым номером 38-31-000041:2616 с сохранением исходного земельного участка в измененных границах	хранение автотранспорта 2.7.1.	37
:3У133	Российская Федерация, Иркутская область, городской округ город Усолье- Сибирское, з.Усолье-Сибирское, ул.Молотовая	земли населенных пунктов	раздел земельного участка с кадастровым номером 38-31-000041:2616 с сохранением исходного земельного участка в измененных границах	хранение автотранспорта 2.7.1.	34
:3У134	Российская Российская Федерация, Иркутская область, городской округ город Усолье- Сибирское, з.Усолье-Сибирское, ул.Молотовая	земли населенных пунктов	раздел земельного участка с кадастровым номером 38-31-000041:2616 с сохранением исходного земельного участка в измененных границах	хранение автотранспорта 2.7.1.	32

:39135	Российская Федерация, Иркутская область, городской округ город Усолье- Сибирское, г.Усолье-Сибирское, ул.Молотовая	земли населенных пунктов	раздел земельного участка с кадастровым номером 38:31:000041:2616 с сохранением исходного земельного участка в измененных границах	хранение автотранспорта 2.7.1.	28
:39136	Российская Федерация, Иркутская область, городской округ город Усолье- Сибирское, г.Усолье-Сибирское, ул.Молотовая	земли населенных пунктов	раздел земельного участка с кадастровым номером 38:31:000041:2616 с сохранением исходного земельного участка в измененных границах	хранение автотранспорта 2.7.1.	34
:39137	Российская Федерация, Иркутская область, городской округ город Усолье- Сибирское, г.Усолье-Сибирское, ул.Молотовая	земли населенных пунктов	раздел земельного участка с кадастровым номером 38:31:000041:2616 с сохранением исходного земельного участка в измененных границах	хранение автотранспорта 2.7.1.	35
:39138	Российская Федерация, Иркутская область, городской округ город Усолье- Сибирское, г.Усолье-Сибирское, ул.Молотовая	земли населенных пунктов	раздел земельного участка с кадастровым номером 38:31:000041:2616 с сохранением исходного земельного участка в измененных границах	хранение автотранспорта 2.7.1.	37
:39139	Российская Федерация, Иркутская область, городской округ город Усолье- Сибирское, г.Усолье-Сибирское, ул.Молотовая	земли населенных пунктов	раздел земельного участка с кадастровым номером 38:31:000041:2616 с сохранением исходного земельного участка в измененных границах	хранение автотранспорта 2.7.1.	28
:39140	Российская Федерация, Иркутская область, городской округ город Усолье- Сибирское, г.Усолье-Сибирское, ул.Молотовая	земли населенных пунктов	раздел земельного участка с кадастровым номером 38:31:000041:2616 с сохранением исходного земельного участка в измененных границах	хранение автотранспорта 2.7.1.	30
:39141	Российская Федерация, Иркутская область, городской округ город Усолье- Сибирское, г.Усолье-Сибирское, ул.Молотовая	земли населенных пунктов	раздел земельного участка с кадастровым номером 38:31:000041:2616 с сохранением исходного земельного участка в измененных границах	хранение автотранспорта 2.7.1.	33
:39142	Российская Федерация, Иркутская область, городской округ город Усолье-	земли населенных	раздел земельного участка с кадастровым номером	хранение автотранспорта 2.7.1.	33

	Сибирское, г.Усолье-Сибирское, ул.Молотовая	пунктов	38:31:00004:1:2616 с сохранением исходного земельного участка в измененных границах		
:3У143	Российская Федерация, Иркутская область, городской округ город Усолье- Сибирское, г.Усолье-Сибирское, ул.Молотовая	земли населенных пунктов	раздел земельного участка с кадастровым номером 38:31:00004:1:2616 с сохранением исходного земельного участка в измененных границах	хранение автотранспорта 2.7.1.	32
:3У144	Российская Федерация, Иркутская область, городской округ город Усолье- Сибирское, г.Усолье-Сибирское, ул.Молотовая	земли населенных пунктов	раздел земельного участка с кадастровым номером 38:31:00004:1:2616 с сохранением исходного земельного участка в измененных границах	хранение автотранспорта 2.7.1.	23
:3У145	Российская Федерация, Иркутская область, городской округ город Усолье- Сибирское, г.Усолье-Сибирское, ул.Молотовая	земли населенных пунктов	раздел земельного участка с кадастровым номером 38:31:00004:1:2616 с сохранением исходного земельного участка в измененных границах	хранение автотранспорта 2.7.1.	27
:3У146	Российская Федерация, Иркутская область, городской округ город Усолье- Сибирское, г.Усолье-Сибирское, ул.Молотовая	земли населенных пунктов	раздел земельного участка с кадастровым номером 38:31:00004:1:2616 с сохранением исходного земельного участка в измененных границах	хранение автотранспорта 2.7.1.	45
38:31:00004:1:2616 (сохраненный в измененных границах земельный участок)	Российская Федерация, Иркутская область, городской округ город Усолье- Сибирское, г.Усолье- Сибирское, ул.Молотовая	земли населенных пунктов	раздел земельного участка с кадастровым номером 38:31:00004:1:2616 с сохранением исходного земельного участка в измененных границах	земельные участки (территории) общего пользования 12.1.	1656
:3У147	Российская Федерация, Иркутская область, городской округ город Усолье- Сибирское, г.Усолье- Сибирское, ул.Молотовая	земли населенных пунктов	перераспределение земельного участка с кадастровым номером 38:31:00004:1:2589 земельного участка с кадастровым номером 38:31:00004:1:2590	служебные гаражи 4.9.	898
:3У148	Российская Федерация, Иркутская область, городской округ город Усолье- Сибирское, г.Усолье- Сибирское, ул.Молотовая	земли населенных пунктов	перераспределение земельного участка с кадастровым номером 38:31:00004:1:2589 земельного участка с кадастровым номером 38:31:00004:1:2590	служебные гаражи 4.9.	988

Изм.	Лист	№ докум.	Подпись	Дата
------	------	----------	---------	------

08.03/2022-ППТ/ПМТ

Лист

34

:3У149	Российская Федерация, Иркутская область, городской округ город Усолье- Сибирское, г.Усолье- Сибирское, ул.Молотовая	земли населенных пунктов	перераспределение земельного участка с условным номером :3У148 и земель, находящихся в государственной или муниципальной собственности	служебные гаражи 4.9.	1005
:3У150	Российская Федерация, Иркутская область, городской округ город Усолье- Сибирское, г.Усолье- Сибирское, ул.Молотовая	земли населенных пунктов	раздел земельного участка с условным номером :3У149 с сохранением исходного земельного участка в измененных границах	хранение автотранспорта 2.7.1.	71
:3У151	Российская Федерация, Иркутская область, городской округ город Усолье- Сибирское, г.Усолье- Сибирское, ул.Молотовая	земли населенных пунктов	раздел земельного участка с условным номером :3У149 с сохранением исходного земельного участка в измененных границах	хранение автотранспорта 2.7.1.	70
:3У152	Российская Федерация, Иркутская область, городской округ город Усолье- Сибирское, г.Усолье- Сибирское, ул.Молотовая	земли населенных пунктов	раздел земельного участка с условным номером :3У149 с сохранением исходного земельного участка в измененных границах	хранение автотранспорта 2.7.1.	75
:3У153	Российская Федерация, Иркутская область, городской округ город Усолье- Сибирское, г.Усолье- Сибирское, ул.Молотовая	земли населенных пунктов	раздел земельного участка с условным номером :3У149 с сохранением исходного земельного участка в измененных границах	хранение автотранспорта 2.7.1.	48
:3У154	Российская Федерация, Иркутская область, городской округ город Усолье- Сибирское, г.Усолье- Сибирское, ул.Молотовая	земли населенных пунктов	раздел земельного участка с условным номером :3У149 с сохранением исходного земельного участка в измененных границах	хранение автотранспорта 2.7.1.	51
:3У155	Российская Федерация, Иркутская область, городской округ город Усолье- Сибирское, г.Усолье- Сибирское, ул.Молотовая	земли населенных пунктов	раздел земельного участка с условным номером :3У149 с сохранением исходного земельного участка в измененных границах	хранение автотранспорта 2.7.1.	46
:3У156	Российская Федерация, Иркутская область, городской округ город Усолье- Сибирское, г.Усолье- Сибирское, ул.Молотовая	земли населенных пунктов	раздел земельного участка с условным номером :3У149 с сохранением исходного земельного участка в	хранение автотранспорта 2.7.1.	51

	Сибирское, ул.Молотовая		измененных границах		
:3У157	Российская Федерация, Иркутская область, городской округ город Усолье- Сибирское, г.Усолье- Сибирское, ул.Молотовая	земли населенных пунктов	раздел земельного участка с условным номером :3У149 с сохранением исходного земельного участка в измененных границах	хранение автотранспорта 2.7.1.	60
:3У158	Российская Федерация, Иркутская область, городской округ город Усолье- Сибирское, г.Усолье- Сибирское, ул.Молотовая	земли населенных пунктов	раздел земельного участка с условным номером :3У149 с сохранением исходного земельного участка в измененных границах	хранение автотранспорта 2.7.1.	62
:3У159	Российская Федерация, Иркутская область, городской округ город Усолье- Сибирское, г.Усолье- Сибирское, ул.Молотовая	земли населенных пунктов	раздел земельного участка с условным номером :3У149 с сохранением исходного земельного участка в измененных границах	хранение автотранспорта 2.7.1.	66
:3У160	Российская Федерация, Иркутская область, городской округ город Усолье- Сибирское, г.Усолье- Сибирское, ул.Молотовая	земли населенных пунктов	раздел земельного участка с условным номером :3У149 с сохранением исходного земельного участка в измененных границах	хранение автотранспорта 2.7.1.	62
:3У161	Российская Федерация, Иркутская область, городской округ город Усолье- Сибирское, г.Усолье- Сибирское, ул.Молотовая	земли населенных пунктов	раздел земельного участка с условным номером :3У149 с сохранением исходного земельного участка в измененных границах	хранение автотранспорта 2.7.1.	58
:3У161	Российская Федерация, Иркутская область, городской округ город Усолье- Сибирское, г.Усолье- Сибирское, ул.Молотовая	земли населенных пунктов	раздел земельного участка с условным номером :3У149 с сохранением исходного земельного участка в измененных границах	хранение автотранспорта 2.7.1.	58
:3У162	Российская Федерация, Иркутская область, городской округ город Усолье- Сибирское, г.Усолье- Сибирское, ул.Молотовая	земли населенных пунктов	раздел земельного участка с условным номером :3У149 с сохранением исходного земельного участка в измененных границах	хранение автотранспорта 2.7.1.	58
:3У163	Российская Федерация, Иркутская область,	земли населенных	раздел земельного участка с условным номером :3У149 с	хранение автотранспорта 2.7.1.	58

					08.03/2022-ППТ/ПМТ	Лист
Изм.	Лист	№ докум.	Подпись	Дата		36

	городской округ город Усолье- Сибирское, з.Усолье- Сибирское, ул.Молотовая	пунктов	сохранением исходного земельного участка в измененных границах		
:3У164	Российская Федерация, Иркутская область, городской округ город Усолье- Сибирское, з.Усолье- Сибирское, ул.Молотовая	земли населенных пунктов	раздел земельного участка с условным номером :3У149 с сохранением исходного земельного участка в измененных границах	хранение автотранспорта 2.7.1.	119
:3У165	Российская Федерация, Иркутская область, городской округ город Усолье- Сибирское, з.Усолье- Сибирское, ул.Молотовая	земли населенных пунктов	раздел земельного участка с условным номером :3У149 с сохранением исходного земельного участка в измененных границах	хранение автотранспорта 2.7.1.	51

**Площадь земельного участка, подлежащего образованию (перераспределение, раздел) уточняется на стадии подготовки межевого плана кадастровым инженером для постановки земельного участка на кадастровый учет.*

***В соответствии со ст. 3.7. Федерального закона от 25.10.2001 N 137-ФЗ (ред. от 01.05.2022) "О введении в действие Земельного кодекса Российской Федерации" не требуется получение разрешения на отклонение от предельных параметров разрешенного строительства объектов капитального строительства и получение разрешения на использование условно-разрешенного вида использования земельного участка для объектов капитального строительства — гараж, являющихся объектом капитального строительства и возведенных до дня введения в действие Градостроительного кодекса Российской Федерации от 29 декабря 2004 года N 190-ФЗ в следующих случаях:*

1) земельный участок для размещения гаража был предоставлен гражданину или передан ему какой-либо организацией (в том числе с которой этот гражданин состоял в трудовых или иных отношениях) либо иным образом выделен ему либо право на использование такого земельного участка возникло у гражданина по иным основаниям;

2) земельный участок образован из земельного участка, предоставленного или выделенного иным способом гаражному кооперативу либо иной организации, при которой был организован гаражный кооператив, для размещения гаражей, либо право на использование такого земельного участка возникло у таких кооператива либо организации по иным основаниям и гараж и (или) земельный участок, на котором он расположен, распределены соответствующему гражданину на основании решения общего собрания членов гаражного кооператива либо иного документа, устанавливающего такое распределение.

2. ПЕРЕЧЕНЬ И СВЕДЕНИЯ О ПЛОЩАДИ ОБРАЗУЕМЫХ ЗЕМЕЛЬНЫХ УЧАСТКОВ, КОТОРЫЕ БУДУТ ОТНЕСЕНЫ К ТЕРРИТОРИЯМ ОБЩЕГО ПОЛЬЗОВАНИЯ ИЛИ ИМУЩЕСТВУ ОБЩЕГО ПОЛЬЗОВАНИЯ, В ТОМ

					08.03/2022-ППТ/ПМТ	Лист
Изм.	Лист	№ докум.	Подпись	Дата		37

ЧИСЛЕ В ОТНОШЕНИИ КОТОРЫХ ПРЕДПОЛАГАЮТСЯ РЕЗЕРВИРОВАНИЕ И (ИЛИ) ИЗЪЯТИЕ ДЛЯ ГОСУДАРСТВЕННЫХ ИЛИ МУНИЦИПАЛЬНЫХ НУЖД

Проектом межевания не предусмотрено образование земельных участков, которые подлежат изъятию. Резервированию подлежат все образуемые земельные участки, предусмотренные данным проектом межевания территории.

Земельные участки, которые будут отнесены к территориям общего пользования отсутствуют.

3. ВИД РАЗРЕШЕННОГО ИСПОЛЬЗОВАНИЯ ОБРАЗУЕМЫХ ЗЕМЕЛЬНЫХ УЧАСТКОВ В СООТВЕТСТВИИ С ПРОЕКТОМ МЕЖЕВАНИЯ ТЕРРИТОРИИ

Планируемый вид разрешенного использования формируемых земельных участков в соответствии с утвержденным Приказом Федеральная служба государственной регистрации, кадастра и картографии от 10.11.2020г. № N П/0412 классификатором «Об утверждении классификатора видов разрешенного использования земельных участков» представлен в таблице 1.

4. СВЕДЕНИЯ О ГРАНИЦАХ ТЕРРИТОРИИ, В ОТНОШЕНИИ КОТОРОЙ УТВЕРЖДЕН ПРОЕКТ МЕЖЕВАНИЯ

Координаты характерных точек границ территории, в отношении которой утвержден проект межевания, определяются в соответствии с требованиями к точности определения координат характерных точек границ, установленных в соответствии с Земельным кодексом Российской Федерации и совпадают с координатами характерных точек проекта планировки.

Таблица 3

Обозначение характерных точек границ	Координаты, м	
	X	Y
1	435898.05	3293062.73
2	435892.30	3293064.43
3	435887.52	3293065.82
4	435886.44	3293062.19
5	435885.43	3293062.40
6	435885.32	3293062.01
7	435875.62	3293064.44
8	435850.25	3293070.51
9	435916.87	3293284.06
10	435921.76	3293316.71
11	435921.95	3293323.41
12	435928.75	3293328.50
13	435947.98	3293323.29
14	435952.62	3293311.64
15	435941.87	3293279.32
16	435941.40	3293277.90
17	435932.97	3293252.31
18	435924.17	3293225.01
19	435920.87	3293214.63
20	435918.27	3293206.70
21	435919.65	3293206.14
22	435925.06	3293203.04
23	435929.51	3293200.57
24	435931.50	3293199.42
25	435919.83	3293167.75
26	435924.77	3293166.19
27	435926.92	3293165.50
28	435926.20	3293162.92

					08.03/2022-ППТ/ПМТ	Лист
Изм.	Лист	№ докум.	Подпись	Дата		38

29	435925.63	3293160.86
30	435926.16	3293160.69
31	435924.81	3293156.64
32	435923.54	3293152.82
33	435921.57	3293146.90
34	435919.68	3293141.40
35	435928.24	3293138.46
36	435926.27	3293132.61
37	435924.36	3293126.93
38	435916.45	3293129.26
39	435915.32	3293125.39
40	435913.76	3293119.73
41	435912.13	3293113.82
42	435910.56	3293108.12
43	435908.97	3293102.35
44	435907.33	3293096.40
45	435905.70	3293090.49
46	435906.25	3293090.34
47	435903.05	3293078.70
48	435901.37	3293072.94
49	435898.42	3293062.62

5. КАТАЛОГ КООРДИНАТ ПОВОРОТНЫХ ТОЧЕК ГРАНИЦ ОБРАЗУЕМЫХ ЗЕМЕЛЬНЫХ УЧАСТКОВ

Таблица 4

:ЗУ1		
Номер точки	Координата X	Координата Y
1	435898.42	3293062.62
2	435901.37	3293072.94
3	435903.05	3293078.70
4	435904.67	3293084.61
5	435906.25	3293090.34
6	435905.70	3293090.49
7	435899.95	3293092.18
8	435895.56	3293093.47
9	435893.85	3293087.59
10	435892.13	3293081.69
11	435890.52	3293076.14
12	435889.31	3293071.99
13	435887.52	3293065.82
:ЗУ2		
Номер точки	Координата X	Координата Y
1	435905.70	3293090.49
2	435907.33	3293096.40
3	435901.58	3293098.09
4	435897.29	3293099.34
5	435895.61	3293093.64
6	435899.95	3293092.18
:ЗУ3		
Номер точки	Координата X	Координата Y
1	435907.33	3293096.40
2	435908.97	3293102.35
3	435903.22	3293104.04
4	435899.03	3293105.27
5	435897.29	3293099.34
6	435901.58	3293098.09

					08.03/2022-ППТ/ПМТ	Лист
Изм.	Лист	№ докум.	Подпись	Дата		39

:3У4		
Номер точки	Координата X	Координата Y
1	435908.97	3293102.35
2	435910.56	3293108.12
3	435904.81	3293109.81
4	435900.69	3293111.00
5	435899.03	3293105.27
6	435903.22	3293104.04
:3У5		
Номер точки	Координата X	Координата Y
1	435910.56	3293108.12
2	435912.13	3293113.82
3	435906.38	3293115.50
4	435902.36	3293116.68
5	435900.69	3293111.00
6	435904.81	3293109.81
:3У6		
Номер точки	Координата X	Координата Y
1	435912.13	3293113.82
2	435913.76	3293119.73
3	435908.01	3293121.42
4	435904.06	3293122.60
5	435902.36	3293116.68
6	435906.38	3293115.50
:3У7		
Номер точки	Координата X	Координата Y
1	435913.76	3293119.73
2	435915.32	3293125.39
3	435909.57	3293127.08
4	435905.69	3293128.22
5	435904.06	3293122.60
6	435908.01	3293121.42
:3У8		
Номер точки	Координата X	Координата Y
1	435915.31	3293125.39
2	435916.45	3293129.26
3	435910.70	3293130.95
4	435906.86	3293132.11
5	435905.69	3293128.22
6	435909.56	3293127.08
:3У9		
Номер точки	Координата X	Координата Y
1	435924.36	3293126.93
2	435926.27	3293132.61
3	435911.68	3293136.89
4	435908.64	3293137.81
5	435906.86	3293132.11
6	435909.74	3293131.23
:3У10		
Номер точки	Координата X	Координата Y
1	435926.27	3293132.61
2	435928.24	3293138.46
3	435919.71	3293141.30
4	435913.69	3293142.75
5	435910.51	3293143.59
6	435908.64	3293137.81
7	435911.68	3293136.89
:3У11		
Номер точки	Координата X	Координата Y
1	435919.68	3293141.40

Изм.	Лист	№ докум.	Подпись	Дата

08.03/2022-ППТ/ПМТ

Лист

40

2	435921.52	3293146.88
3	435915.78	3293148.74
4	435912.54	3293149.86
5	435910.51	3293143.59
6	435913.72	3293142.77
:ЗУ12		
Номер точки	Координата X	Координата Y
1	435921.57	3293146.90
2	435923.54	3293152.82
3	435917.77	3293154.66
4	435914.43	3293155.70
5	435912.54	3293149.86
6	435915.76	3293148.79
:ЗУ13		
Номер точки	Координата X	Координата Y
1	435923.54	3293152.82
2	435924.81	3293156.64
3	435919.05	3293158.40
4	435915.62	3293159.39
5	435914.43	3293155.70
6	435917.77	3293154.66
:ЗУ14		
Номер точки	Координата X	Координата Y
1	435924.81	3293156.64
2	435926.16	3293160.69
3	435920.39	3293162.31
4	435916.88	3293163.28
5	435915.62	3293159.39
6	435919.05	3293158.40
:ЗУ15		
Номер точки	Координата X	Координата Y
1	435889.31	3293071.99
2	435887.52	3293065.82
3	435898.05	3293062.73
4	435898.42	3293062.62
5	435900.18	3293068.84
:ЗУ16		
Номер точки	Координата X	Координата Y
1	435900.18	3293068.84
2	435901.37	3293072.94
3	435890.52	3293076.14
4	435889.31	3293071.99
:ЗУ17		
Номер точки	Координата X	Координата Y
1	435901.37	3293072.94
2	435903.05	3293078.70
3	435892.13	3293081.69
4	435890.52	3293076.14
5	435892.96	3293075.39
:ЗУ18		
Номер точки	Координата X	Координата Y
1	435903.05	3293078.70
2	435904.67	3293084.61
3	435893.85	3293087.59
4	435892.13	3293081.69
:ЗУ19		
Номер точки	Координата X	Координата Y
1	435904.67	3293084.60
2	435906.25	3293090.34
3	435905.70	3293090.49

<i>Изм.</i>	<i>Лист</i>	<i>№ докум.</i>	<i>Подпись</i>	<i>Дата</i>

08.03/2022-ППТ/ПМТ

Лист

41

4	435899.95	3293092.18
5	435895.56	3293093.47
6	435893.85	3293087.59
7	435896.23	3293086.93
:3У20		
Номер точки	Координата X	Координата Y
1	435863.98	3293067.22
2	435875.62	3293064.44
3	435876.76	3293070.48
4	435866.07	3293073.87
:3У21		
Номер точки	Координата X	Координата Y
1	435866.07	3293073.87
2	435876.76	3293070.48
3	435877.75	3293075.73
4	435867.67	3293078.92
:3У22		
Номер точки	Координата X	Координата Y
1	435867.67	3293078.92
2	435877.75	3293075.73
3	435878.38	3293078.06
4	435878.81	3293079.57
5	435868.86	3293082.72
:3У23		
Номер точки	Координата X	Координата Y
1	435868.86	3293082.72
2	435878.81	3293079.57
3	435879.98	3293083.60
4	435870.12	3293086.73
:3У24		
Номер точки	Координата X	Координата Y
1	435870.12	3293086.73
2	435879.98	3293083.60
3	435881.07	3293087.39
4	435871.31	3293090.48
:3У25		
Номер точки	Координата X	Координата Y
1	435871.31	3293090.48
2	435881.07	3293087.39
3	435882.21	3293091.34
4	435872.54	3293094.40
:3У26		
Номер точки	Координата X	Координата Y
1	435872.54	3293094.40
2	435882.21	3293091.34
3	435883.28	3293095.06
4	435873.71	3293098.09
:3У27		
Номер точки	Координата X	Координата Y
1	435873.71	3293098.09
2	435883.28	3293095.06
3	435884.48	3293099.21
4	435882.48	3293099.89
5	435875.00	3293102.20
:3У28		
Номер точки	Координата X	Координата Y
1	435875.00	3293102.20
2	435882.48	3293099.89
3	435883.65	3293103.24
4	435876.09	3293105.65

<i>Изм.</i>	<i>Лист</i>	<i>№ докум.</i>	<i>Подпись</i>	<i>Дата</i>

08.03/2022-ППТ/ПМТ

Лист

42

:3У29		
Номер точки	Координата X	Координата Y
1	435876.09	3293105.65
2	435883.65	3293103.24
3	435885.67	3293102.47
4	435886.74	3293106.16
5	435877.20	3293109.18
:3У30		
Номер точки	Координата X	Координата Y
1	435877.20	3293109.18
2	435886.74	3293106.16
3	435888.15	3293110.99
4	435878.71	3293113.98
:3У31		
Номер точки	Координата X	Координата Y
1	435878.71	3293113.98
2	435888.15	3293110.99
3	435889.39	3293115.27
4	435880.05	3293118.23
:3У32		
Номер точки	Координата X	Координата Y
1	435880.05	3293118.23
2	435889.39	3293115.27
3	435890.24	3293118.16
4	435880.96	3293121.10
:3У33		
Номер точки	Координата X	Координата Y
1	435880.96	3293121.10
2	435890.24	3293118.16
3	435891.42	3293122.24
4	435882.23	3293125.15
:3У34		
Номер точки	Координата X	Координата Y
1	435882.23	3293125.15
2	435891.42	3293122.24
3	435892.60	3293126.26
4	435883.49	3293129.15
:3У35		
Номер точки	Координата X	Координата Y
1	435883.49	3293129.15
2	435892.60	3293126.26
3	435893.72	3293130.12
4	435884.70	3293132.98
:3У36		
Номер точки	Координата X	Координата Y
1	435884.70	3293132.98
2	435893.72	3293130.12
3	435894.88	3293134.12
4	435885.95	3293136.95
:3У37		
Номер точки	Координата X	Координата Y
1	435885.95	3293136.95
2	435894.88	3293134.12
3	435895.21	3293135.25
4	435895.96	3293137.64
5	435896.05	3293137.93
6	435887.14	3293140.75
:3У38		
Номер точки	Координата X	Координата Y
1	435887.14	3293140.75

Изм.	Лист	№ докум.	Подпись	Дата

08.03/2022-ППТ/ПМТ

Лист

43

2	435896.05	3293137.93
3	435897.21	3293141.61
4	435888.30	3293144.43
:ЗУ39		
Номер точки	Координата X	Координата Y
1	435888.30	3293144.43
2	435897.21	3293141.61
3	435898.34	3293145.17
4	435889.43	3293147.99
:ЗУ40		
Номер точки	Координата X	Координата Y
1	435889.43	3293147.99
2	435898.34	3293145.17
3	435899.69	3293149.44
4	435890.77	3293152.26
:ЗУ41		
Номер точки	Координата X	Координата Y
1	435890.77	3293152.26
2	435899.69	3293149.44
3	435900.88	3293153.21
4	435891.96	3293156.04
:ЗУ42		
Номер точки	Координата X	Координата Y
1	435891.96	3293156.04
2	435900.88	3293153.21
3	435902.04	3293156.88
4	435893.12	3293159.71
:ЗУ43		
Номер точки	Координата X	Координата Y
1	435893.12	3293159.71
2	435902.04	3293156.88
3	435903.27	3293160.76
4	435894.34	3293163.59
:ЗУ44		
Номер точки	Координата X	Координата Y
1	435894.34	3293163.59
2	435903.27	3293160.76
3	435904.40	3293164.35
4	435895.47	3293167.18
:ЗУ45		
Номер точки	Координата X	Координата Y
1	435895.47	3293167.18
2	435904.40	3293164.35
3	435905.45	3293167.68
4	435896.52	3293170.51
:ЗУ46		
Номер точки	Координата X	Координата Y
1	435896.52	3293170.51
2	435905.45	3293167.68
3	435906.77	3293171.85
4	435897.83	3293174.68
:ЗУ47		
Номер точки	Координата X	Координата Y
1	435897.83	3293174.68
2	435906.77	3293171.85
3	435907.94	3293175.42
4	435898.96	3293178.26
:ЗУ48		
Номер точки	Координата X	Координата Y
1	435898.96	3293178.26

Изм.	Лист	№ докум.	Подпись	Дата

08.03/2022-ППТ/ПМТ

Лист

44

2	435907.94	3293175.42
3	435909.45	3293179.98
4	435900.40	3293182.84
:3У49		
Номер точки	Координата X	Координата Y
1	435900.40	3293182.84
2	435909.45	3293179.98
3	435910.58	3293183.42
4	435901.49	3293186.30
:3У50		
Номер точки	Координата X	Координата Y
1	435901.49	3293186.30
2	435910.58	3293183.42
3	435912.37	3293188.84
4	435903.21	3293191.75
:3У51		
Номер точки	Координата X	Координата Y
1	435903.21	3293191.75
2	435912.37	3293188.84
3	435913.72	3293192.93
4	435904.50	3293195.85
:3У52		
Номер точки	Координата X	Координата Y
1	435904.50	3293195.85
2	435913.72	3293192.93
3	435914.86	3293196.38
4	435905.59	3293199.32
:3У53		
Номер точки	Координата X	Координата Y
1	435905.59	3293199.32
2	435914.86	3293196.38
3	435916.14	3293200.25
4	435906.82	3293203.20
:3У54		
Номер точки	Координата X	Координата Y
1	435906.82	3293203.20
2	435916.14	3293200.25
3	435917.43	3293204.16
4	435908.06	3293207.13
:3У55		
Номер точки	Координата X	Координата Y
1	435908.06	3293207.13
2	435917.43	3293204.16
3	435917.46	3293204.25
4	435918.63	3293207.80
5	435909.21	3293210.79
:3У56		
Номер точки	Координата X	Координата Y
1	435909.21	3293210.79
2	435918.63	3293207.80
3	435919.97	3293211.90
4	435910.50	3293214.90
:3У57		
Номер точки	Координата X	Координата Y
1	435910.50	3293214.90
2	435919.97	3293211.90
3	435920.87	3293214.63
4	435921.24	3293215.79
5	435911.73	3293218.80
:3У58		

Изм.	Лист	№ докум.	Подпись	Дата

08.03/2022-ППТ/ПМТ

Лист

45

Номер точки	Координата X	Координата Y
1	435911.73	3293218.80
2	435921.24	3293215.79
3	435922.45	3293219.59
4	435912.93	3293222.61
:ЗУ59		
Номер точки	Координата X	Координата Y
1	435912.93	3293222.61
2	435922.45	3293219.59
3	435923.63	3293223.31
4	435914.10	3293226.33
:ЗУ60		
Номер точки	Координата X	Координата Y
1	435914.10	3293226.33
2	435923.63	3293223.31
3	435924.17	3293225.01
4	435924.72	3293226.73
5	435915.18	3293229.75
:ЗУ61		
Номер точки	Координата X	Координата Y
1	435915.18	3293229.75
2	435924.72	3293226.73
3	435926.16	3293231.18
4	435916.59	3293234.22
:ЗУ62		
Номер точки	Координата X	Координата Y
1	435916.59	3293234.22
2	435926.16	3293231.18
3	435927.37	3293234.94
4	435917.78	3293237.98
:ЗУ63		
Номер точки	Координата X	Координата Y
1	435917.78	3293237.98
2	435927.37	3293234.94
3	435928.66	3293238.92
4	435919.03	3293241.97
:ЗУ64		
Номер точки	Координата X	Координата Y
1	435919.03	3293241.97
2	435928.66	3293238.92
3	435929.84	3293242.61
4	435920.20	3293245.66
:ЗУ65		
Номер точки	Координата X	Координата Y
1	435920.20	3293245.66
2	435929.84	3293242.61
3	435931.01	3293246.24
4	435921.34	3293249.30
:ЗУ66		
Номер точки	Координата X	Координата Y
1	435932.09	3293249.58
2	435931.01	3293246.24
3	435921.34	3293249.30
4	435922.43	3293252.77
:ЗУ67		
Номер точки	Координата X	Координата Y
1	435932.09	3293249.58
2	435932.97	3293252.31
3	435933.24	3293253.13
4	435923.52	3293256.21

Изм.	Лист	№ докум.	Подпись	Дата

08.03/2022-ППТ/ПМТ

Лист

46

5	435922.43	3293252.77
:3У68		
Номер точки	Координата X	Координата Y
1	435934.90	3293258.18
2	435933.24	3293253.13
3	435923.52	3293256.21
4	435925.09	3293261.19
:3У69		
Номер точки	Координата X	Координата Y
1	435934.90	3293258.18
2	435936.59	3293263.29
3	435926.73	3293266.41
4	435925.09	3293261.19
:3У70		
Номер точки	Координата X	Координата Y
1	435926.73	3293266.41
2	435936.59	3293263.29
3	435937.83	3293267.06
4	435927.93	3293270.20
:3У71		
Номер точки	Координата X	Координата Y
1	435927.93	3293270.20
2	435937.83	3293267.06
3	435938.98	3293270.56
4	435929.03	3293273.71
:3У72		
Номер точки	Координата X	Координата Y
1	435929.03	3293273.71
2	435938.98	3293270.56
3	435940.41	3293274.88
4	435930.40	3293278.05
:3У73		
Номер точки	Координата X	Координата Y
1	435930.40	3293278.05
2	435940.41	3293274.88
3	435941.40	3293277.90
4	435941.42	3293277.97
5	435931.38	3293281.15
:3У74		
Номер точки	Координата X	Координата Y
1	435931.38	3293281.15
2	435941.42	3293277.97
3	435943.37	3293283.82
4	435933.23	3293287.03
:3У75		
Номер точки	Координата X	Координата Y
1	435933.23	3293287.03
2	435943.37	3293283.82
3	435944.47	3293287.15
4	435934.28	3293290.37
:3У76		
Номер точки	Координата X	Координата Y
1	435934.28	3293290.37
2	435944.47	3293287.15
3	435945.69	3293290.81
4	435935.44	3293294.06
:3У77		
Номер точки	Координата X	Координата Y
1	435935.44	3293294.06
2	435945.69	3293290.81

Изм.	Лист	№ докум.	Подпись	Дата

08.03/2022-ППТ/ПМТ

Лист

47

3	435947.13	3293295.14
4	435936.81	3293298.41
:ЗУ78		
Номер точки	Координата X	Координата Y
1	435936.81	3293298.41
2	435947.13	3293295.14
3	435948.36	3293298.83
4	435937.98	3293302.12
:ЗУ79		
Номер точки	Координата X	Координата Y
1	435937.98	3293302.12
2	435948.36	3293298.83
3	435950.91	3293306.49
4	435940.41	3293309.81
:ЗУ80		
Номер точки	Координата X	Координата Y
1	435940.41	3293309.81
2	435950.91	3293306.49
3	435952.62	3293311.64
4	435942.03	3293314.97
5	435941.85	3293314.39
:ЗУ81		
Номер точки	Координата X	Координата Y
1	435937.48	3293315.17
2	435941.85	3293314.39
3	435942.03	3293314.97
4	435952.62	3293311.64
5	435947.98	3293323.29
6	435939.34	3293325.63
:ЗУ82		
Номер точки	Координата X	Координата Y
1	435932.72	3293315.96
2	435937.48	3293315.17
3	435939.34	3293325.63
4	435928.75	3293328.50
5	435921.95	3293323.41
6	435921.80	3293318.09
:ЗУ83		
Номер точки	Координата X	Координата Y
1	435931.91	3293311.81
2	435932.72	3293315.96
3	435930.84	3293316.28
4	435921.80	3293318.09
5	435921.76	3293316.71
6	435921.34	3293313.94
:ЗУ84		
Номер точки	Координата X	Координата Y
1	435931.91	3293311.81
2	435931.15	3293307.90
3	435920.74	3293309.93
4	435921.34	3293313.94
:ЗУ85		
Номер точки	Координата X	Координата Y
1	435930.37	3293304.13
2	435931.15	3293307.90
3	435920.73	3293309.93
4	435920.16	3293306.19
:ЗУ86		
Номер точки	Координата X	Координата Y
1	435930.37	3293304.13

<i>Изм.</i>	<i>Лист</i>	<i>№ докум.</i>	<i>Подпись</i>	<i>Дата</i>

08.03/2022-ППТ/ПМТ

Лист

48

2	435920.18	3293306.19
3	435919.63	3293302.48
4	435929.71	3293300.51
:ЗУ87		
Номер точки	Координата X	Координата Y
1	435919.02	3293298.42
2	435928.93	3293296.49
3	435929.71	3293300.51
4	435919.63	3293302.48
:ЗУ88		
Номер точки	Координата X	Координата Y
1	435926.91	3293288.82
2	435928.93	3293296.49
3	435919.02	3293298.42
4	435918.00	3293291.59
:ЗУ89		
Номер точки	Координата X	Координата Y
1	435925.74	3293285.08
2	435926.91	3293288.82
3	435918.00	3293291.59
4	435917.42	3293287.71
:ЗУ90		
Номер точки	Координата X	Координата Y
1	435925.74	3293285.08
2	435924.59	3293281.40
3	435916.80	3293283.83
4	435916.88	3293284.10
5	435917.42	3293287.71
:ЗУ91		
Номер точки	Координата X	Координата Y
1	435915.67	3293280.22
2	435923.46	3293277.79
3	435924.59	3293281.40
4	435916.80	3293283.83
:ЗУ92		
Номер точки	Координата X	Координата Y
1	435914.37	3293276.06
2	435922.17	3293273.62
3	435923.46	3293277.79
4	435915.67	3293280.22
:ЗУ93		
Номер точки	Координата X	Координата Y
1	435913.35	3293272.77
2	435921.14	3293270.34
3	435922.17	3293273.62
4	435914.37	3293276.06
:ЗУ94		
Номер точки	Координата X	Координата Y
1	435912.13	3293268.85
2	435919.92	3293266.42
3	435921.14	3293270.34
4	435913.35	3293272.77
:ЗУ95		
Номер точки	Координата X	Координата Y
1	435910.86	3293264.79
2	435918.65	3293262.36
3	435919.92	3293266.42
4	435912.13	3293268.85
:ЗУ96		
Номер точки	Координата X	Координата Y

Изм.	Лист	№ докум.	Подпись	Дата

08.03/2022-ППТ/ПМТ

Лист

49

1	435909.78	3293261.35
2	435917.58	3293258.91
3	435918.65	3293262.36
4	435910.86	3293264.79
:ЗУ97		
Номер точки	Координата X	Координата Y
1	435908.55	3293257.39
2	435916.34	3293254.96
3	435917.58	3293258.91
4	435909.78	3293261.35
:ЗУ98		
Номер точки	Координата X	Координата Y
1	435907.35	3293253.53
2	435915.14	3293251.10
3	435916.34	3293254.96
4	435908.55	3293257.39
:ЗУ99		
Номер точки	Координата X	Координата Y
1	435906.31	3293250.21
2	435914.10	3293247.78
3	435915.14	3293251.10
4	435907.35	3293253.53
:ЗУ100		
Номер точки	Координата X	Координата Y
1	435904.98	3293245.94
2	435912.77	3293243.51
3	435914.10	3293247.78
4	435906.31	3293250.21
:ЗУ101		
Номер точки	Координата X	Координата Y
1	435903.80	3293242.17
2	435911.60	3293239.74
3	435912.77	3293243.51
4	435904.98	3293245.94
:ЗУ102		
Номер точки	Координата X	Координата Y
1	435902.53	3293238.08
2	435910.32	3293235.65
3	435911.60	3293239.74
4	435903.80	3293242.17
:ЗУ103		
Номер точки	Координата X	Координата Y
1	435901.34	3293234.28
2	435909.14	3293231.85
3	435910.32	3293235.65
4	435902.53	3293238.08
:ЗУ104		
Номер точки	Координата X	Координата Y
1	435900.17	3293230.52
2	435907.96	3293228.09
3	435909.14	3293231.85
4	435901.34	3293234.28
:ЗУ105		
Номер точки	Координата X	Координата Y
1	435899.02	3293226.83
2	435906.81	3293224.40
3	435907.96	3293228.09
4	435900.17	3293230.52
:ЗУ106		
Номер точки	Координата X	Координата Y

Изм.	Лист	№ докум.	Подпись	Дата

08.03/2022-ППТ/ПМТ

Лист

50

1	435897.85	3293223.08
2	435905.64	3293220.65
3	435906.81	3293224.40
4	435899.02	3293226.83
:ЗУ107		
Номер точки	Координата X	Координата Y
1	435896.75	3293219.57
2	435904.55	3293217.13
3	435905.64	3293220.65
4	435897.85	3293223.08
:ЗУ108		
Номер точки	Координата X	Координата Y
1	435895.29	3293214.87
2	435903.08	3293212.44
3	435904.55	3293217.13
4	435896.75	3293219.57
:ЗУ109		
Номер точки	Координата X	Координата Y
1	435894.25	3293211.56
2	435902.05	3293209.13
3	435903.08	3293212.44
4	435895.29	3293214.87
:ЗУ110		
Номер точки	Координата X	Координата Y
1	435893.03	3293207.64
2	435900.83	3293205.21
3	435902.05	3293209.13
4	435894.25	3293211.56
:ЗУ111		
Номер точки	Координата X	Координата Y
1	435891.90	3293204.00
2	435899.69	3293201.57
3	435900.83	3293205.21
4	435893.03	3293207.64
:ЗУ112		
Номер точки	Координата X	Координата Y
1	435890.70	3293200.18
2	435898.50	3293197.75
3	435899.69	3293201.57
4	435891.90	3293204.00
:ЗУ113		
Номер точки	Координата X	Координата Y
1	435889.46	3293196.20
2	435897.26	3293193.77
3	435898.50	3293197.75
4	435890.70	3293200.18
:ЗУ114		
Номер точки	Координата X	Координата Y
1	435888.28	3293192.42
2	435896.08	3293189.99
3	435897.26	3293193.77
4	435889.46	3293196.20
:ЗУ115		
Номер точки	Координата X	Координата Y
1	435887.00	3293188.31
2	435894.80	3293185.87
3	435896.08	3293189.99
4	435888.28	3293192.42
:ЗУ116		
Номер точки	Координата X	Координата Y

Изм.	Лист	№ докум.	Подпись	Дата

08.03/2022-ППТ/ПМТ

Лист

51

1	435885.94	3293184.90
2	435893.73	3293182.47
3	435894.80	3293185.87
4	435887.00	3293188.31
:ЗУ117		
Номер точки	Координата X	Координата Y
1	435884.75	3293181.09
2	435892.54	3293178.66
3	435893.73	3293182.47
4	435885.94	3293184.90
:ЗУ118		
Номер точки	Координата X	Координата Y
1	435891.28	3293174.60
2	435892.54	3293178.66
3	435884.75	3293181.09
4	435883.54	3293177.21
:ЗУ119		
Номер точки	Координата X	Координата Y
1	435891.28	3293174.60
2	435890.14	3293170.95
3	435882.34	3293173.39
4	435883.54	3293177.21
:ЗУ120		
Номер точки	Координата X	Координата Y
1	435881.16	3293169.58
2	435888.95	3293167.15
3	435890.14	3293170.95
4	435882.34	3293173.39
:ЗУ121		
Номер точки	Координата X	Координата Y
1	435880.03	3293165.97
2	435887.83	3293163.54
3	435888.95	3293167.15
4	435881.16	3293169.58
:ЗУ122		
Номер точки	Координата X	Координата Y
1	435878.83	3293162.13
2	435886.63	3293159.70
3	435887.83	3293163.54
4	435880.03	3293165.97
:ЗУ123		
Номер точки	Координата X	Координата Y
1	435877.46	3293157.74
2	435885.26	3293155.31
3	435886.63	3293159.70
4	435878.83	3293162.13
:ЗУ124		
Номер точки	Координата X	Координата Y
1	435876.40	3293154.34
2	435884.20	3293151.91
3	435885.26	3293155.31
4	435877.46	3293157.74
:ЗУ125		
Номер точки	Координата X	Координата Y
1	435875.19	3293150.45
2	435882.99	3293148.01
3	435884.20	3293151.91
4	435876.40	3293154.34
:ЗУ126		
Номер точки	Координата X	Координата Y

Изм.	Лист	№ докум.	Подпись	Дата

08.03/2022-ППТ/ПМТ

Лист

52

1	435873.93	3293146.41
2	435881.73	3293143.98
3	435882.99	3293148.01
4	435875.19	3293150.45
:ЗУ127		
Номер точки	Координата X	Координата Y
1	435872.88	3293143.05
2	435880.68	3293140.61
3	435881.73	3293143.98
4	435873.93	3293146.41
:ЗУ128		
Номер точки	Координата X	Координата Y
1	435871.66	3293139.14
2	435879.46	3293136.70
3	435880.68	3293140.61
4	435872.88	3293143.05
:ЗУ129		
Номер точки	Координата X	Координата Y
1	435870.48	3293135.37
2	435878.28	3293132.94
3	435879.46	3293136.70
4	435871.66	3293139.14
:ЗУ130		
Номер точки	Координата X	Координата Y
1	435869.36	3293131.76
2	435877.16	3293129.33
3	435878.28	3293132.94
4	435870.48	3293135.37
:ЗУ131		
Номер точки	Координата X	Координата Y
1	435868.16	3293127.91
2	435875.96	3293125.47
3	435877.16	3293129.33
4	435869.36	3293131.76
:ЗУ132		
Номер точки	Координата X	Координата Y
1	435866.80	3293123.54
2	435874.59	3293121.11
3	435875.96	3293125.47
4	435868.16	3293127.91
:ЗУ133		
Номер точки	Координата X	Координата Y
1	435865.57	3293119.61
2	435873.37	3293117.18
3	435874.59	3293121.11
4	435866.80	3293123.54
:ЗУ134		
Номер точки	Координата X	Координата Y
1	435864.41	3293115.89
2	435872.21	3293113.46
3	435873.37	3293117.18
4	435865.57	3293119.61
:ЗУ135		
Номер точки	Координата X	Координата Y
1	435863.38	3293112.61
2	435871.18	3293110.17
3	435872.21	3293113.46
4	435864.41	3293115.89
:ЗУ136		
Номер точки	Координата X	Координата Y

Изм.	Лист	№ докум.	Подпись	Дата

08.03/2022-ППТ/ПМТ

Лист

53

1	435862.15	3293108.66
2	435869.95	3293106.23
3	435871.18	3293110.17
4	435863.38	3293112.61
:ЗУ137		
Номер точки	Координата X	Координата Y
1	435860.88	3293104.58
2	435868.68	3293102.14
3	435869.95	3293106.23
4	435862.15	3293108.66
:ЗУ138		
Номер точки	Координата X	Координата Y
1	435859.54	3293100.27
2	435867.34	3293097.84
3	435868.68	3293102.14
4	435860.88	3293104.58
:ЗУ139		
Номер точки	Координата X	Координата Y
1	435858.51	3293096.97
2	435866.31	3293094.54
3	435867.34	3293097.84
4	435859.54	3293100.27
:ЗУ140		
Номер точки	Координата X	Координата Y
1	435857.40	3293093.44
2	435865.20	3293091.00
3	435866.31	3293094.54
4	435858.51	3293096.97
:ЗУ141		
Номер точки	Координата X	Координата Y
1	435856.19	3293089.55
2	435863.99	3293087.12
3	435865.20	3293091.00
4	435857.40	3293093.44
:ЗУ142		
Номер точки	Координата X	Координата Y
1	435854.99	3293085.70
2	435862.79	3293083.26
3	435863.99	3293087.12
4	435856.19	3293089.55
:ЗУ143		
Номер точки	Координата X	Координата Y
1	435853.82	3293081.96
2	435861.62	3293079.52
3	435862.79	3293083.26
4	435854.99	3293085.70
:ЗУ144		
Номер точки	Координата X	Координата Y
1	435852.97	3293079.22
2	435860.77	3293076.79
3	435861.62	3293079.52
4	435853.82	3293081.96
:ЗУ145		
Номер точки	Координата X	Координата Y
1	435851.98	3293076.06
2	435859.78	3293073.63
3	435860.77	3293076.79
4	435852.97	3293079.22
:ЗУ146		
Номер точки	Координата X	Координата Y

Изм.	Лист	№ докум.	Подпись	Дата

08.03/2022-ППТ/ПМТ

Лист

54

1	435850.25	3293070.51
2	435858.22	3293068.60
3	435859.78	3293073.63
4	435851.98	3293076.06
38:31:000041:2626 (сохраненный в измененных границах)		
Номер точки	Координата X	Координата Y
1	435941.85	3293314.39
2	435937.48	3293315.17
3	435932.72	3293315.96
4	435931.15	3293307.90
5	435930.37	3293304.13
6	435928.93	3293296.49
7	435926.91	3293288.82
8	435858.22	3293068.60
9	435863.98	3293067.22
:ЗУ147		
Номер точки	Координата X	Координата Y
1	435886.44	3293062.19
2	435887.52	3293065.82
3	435888.92	3293070.77
4	435890.41	3293075.79
5	435892.11	3293081.76
6	435893.88	3293087.72
7	435895.56	3293093.47
8	435897.29	3293099.34
9	435899.03	3293105.27
10	435900.69	3293111.00
11	435902.36	3293116.68
12	435904.06	3293122.60
13	435905.69	3293128.22
14	435906.86	3293132.11
15	435906.98	3293132.53
16	435895.42	3293135.91
17	435895.21	3293135.25
18	435885.67	3293102.47
19	435883.65	3293103.24
20	435882.48	3293099.89
21	435884.48	3293099.21
22	435878.38	3293078.06
23	435877.83	3293076.14
24	435875.62	3293064.44
25	435885.32	3293062.01
26	435885.43	3293062.40
:ЗУ148		
Номер точки	Координата X	Координата Y
1	435907.42	3293134.04
2	435908.64	3293137.81
3	435910.51	3293143.59
4	435912.54	3293149.86
5	435914.43	3293155.70
6	435915.62	3293159.39
7	435916.88	3293163.28
8	435920.39	3293162.31
9	435925.63	3293160.86
10	435926.92	3293165.50
11	435926.81	3293165.54
12	435924.77	3293166.19
13	435919.83	3293167.75
14	435931.51	3293199.44

<i>Изм.</i>	<i>Лист</i>	<i>№ докум.</i>	<i>Подпись</i>	<i>Дата</i>

08.03/2022-ППТ/ПМТ

Лист

55

15	435929.51	3293200.57
16	435917.46	3293204.25
17	435906.95	3293172.42
18	435895.96	3293137.64
19	435895.42	3293135.91
20	435906.98	3293132.53
:ЗУ149		
Номер точки	Координата X	Координата Y
1	435907.42	3293134.04
2	435908.64	3293137.81
3	435910.51	3293143.59
4	435912.54	3293149.86
5	435914.43	3293155.70
6	435915.62	3293159.39
7	435916.88	3293163.28
8	435920.39	3293162.31
9	435925.63	3293160.86
10	435926.92	3293165.50
11	435926.81	3293165.54
12	435924.77	3293166.19
13	435919.83	3293167.75
14	435931.51	3293199.44
15	435929.51	3293200.57
16	435919.65	3293206.14
17	435918.27	3293206.70
18	435917.46	3293204.25
19	435906.95	3293172.42
20	435895.96	3293137.64
21	435895.42	3293135.91
22	435906.98	3293132.53
:ЗУ150		
Номер точки	Координата X	Координата Y
1	435906.98	3293132.53
2	435907.42	3293134.04
3	435908.70	3293137.99
4	435904.87	3293139.26
5	435897.24	3293141.68
6	435895.96	3293137.64
7	435895.42	3293135.91
8	435903.15	3293133.65
:ЗУ151		
Номер точки	Координата X	Координата Y
1	435906.55	3293144.84
2	435898.99	3293147.23
3	435897.24	3293141.68
4	435904.87	3293139.26
5	435908.70	3293137.99
6	435910.51	3293143.59
7	435910.51	3293143.59
8	435910.51	3293143.59
:ЗУ152		
Номер точки	Координата X	Координата Y
1	435908.34	3293150.78
2	435900.82	3293153.02
3	435898.99	3293147.23
4	435910.51	3293143.59
5	435910.51	3293143.59
6	435912.42	3293149.49
:ЗУ153		
Номер точки	Координата X	Координата Y

<i>Изм.</i>	<i>Лист</i>	<i>№ докум.</i>	<i>Подпись</i>	<i>Дата</i>

08.03/2022-ППТ/ПМТ

Лист

56

1	435910.68	3293158.46
2	435903.28	3293160.79
3	435902.04	3293156.88
4	435909.49	3293154.43
5	435913.61	3293153.16
6	435914.43	3293155.70
7	435914.87	3293157.06
:ЗУ154		
Номер точки	Координата X	Координата Y
1	435910.68	3293158.46
2	435903.28	3293160.79
3	435902.04	3293156.88
4	435909.49	3293154.43
5	435913.61	3293153.16
6	435914.43	3293155.70
7	435914.87	3293157.06
:ЗУ155		
Номер точки	Координата X	Координата Y
1	435914.87	3293157.06
2	435915.62	3293159.39
3	435916.02	3293160.64
4	435911.79	3293162.09
5	435904.43	3293164.43
6	435903.28	3293160.79
7	435910.70	3293158.44
:ЗУ156		
Номер точки	Координата X	Координата Y
1	435913.09	3293166.20
2	435905.72	3293168.53
3	435904.43	3293164.43
4	435911.79	3293162.09
5	435916.02	3293160.64
6	435916.88	3293163.28
7	435915.76	3293163.60
8	435916.25	3293165.13
:ЗУ157		
Номер точки	Координата X	Координата Y
1	435914.55	3293171.06
2	435920.34	3293169.14
3	435919.83	3293167.75
4	435917.38	3293168.52
5	435916.25	3293165.13
6	435912.99	3293166.24
7	435905.72	3293168.53
8	435906.95	3293172.42
9	435907.26	3293173.37
:ЗУ158		
Номер точки	Координата X	Координата Y
1	435921.94	3293173.46
2	435908.67	3293177.62
3	435907.26	3293173.37
4	435914.55	3293171.06
5	435920.34	3293169.14
:ЗУ159		
Номер точки	Координата X	Координата Y
1	435923.53	3293177.79
2	435910.17	3293182.16
3	435908.67	3293177.62
4	435921.94	3293173.46
:ЗУ160		

<i>Изм.</i>	<i>Лист</i>	<i>№ докум.</i>	<i>Подпись</i>	<i>Дата</i>

08.03/2022-ППТ/ПМТ

Лист

57

Номер точки	Координата X	Координата Y
1	435911.52	3293186.26
2	435910.17	3293182.16
3	435923.53	3293177.79
4	435925.05	3293181.92
5	435918.85	3293183.96
:ЗУ161		
Номер точки	Координата X	Координата Y
1	435920.12	3293187.81
2	435912.80	3293190.12
3	435912.80	3293190.14
4	435911.52	3293186.26
5	435912.10	3293186.09
6	435918.85	3293183.96
7	435925.05	3293181.92
8	435926.50	3293185.85
:ЗУ162		
Номер точки	Координата X	Координата Y
1	435921.34	3293191.67
2	435914.61	3293193.79
3	435914.07	3293193.97
4	435912.80	3293190.14
5	435913.32	3293189.95
6	435920.12	3293187.81
7	435926.50	3293185.85
8	435927.88	3293189.59
:ЗУ163		
Номер точки	Координата X	Координата Y
1	435929.20	3293193.19
2	435922.68	3293195.48
3	435915.34	3293197.82
4	435914.07	3293193.97
5	435914.61	3293193.79
6	435921.34	3293191.67
7	435927.88	3293189.59
:ЗУ164		
Номер точки	Координата X	Координата Y
1	435918.27	3293206.70
2	435917.46	3293204.25
3	435915.34	3293197.82
4	435922.68	3293195.48
5	435929.21	3293193.19
6	435931.51	3293199.44
7	435929.51	3293200.57
8	435925.06	3293203.09
9	435919.65	3293206.14
:ЗУ165		
Номер точки	Координата X	Координата Y
1	435925.63	3293160.86
2	435926.92	3293165.50
3	435919.83	3293167.75
4	435917.38	3293168.52
5	435916.25	3293165.13
6	435915.76	3293163.60
7	435916.88	3293163.28

Изм.	Лист	№ докум.	Подпись	Дата

08.03/2022-ППТ/ПМТ

Лист

58