

**ДОКУМЕНТАЦИЯ ПО ПЛАНИРОВКЕ ТЕРРИТОРИИ
В УЛИЦАХ УЛ.ТОЛБУХИНА –УЛ.КАРЛА ЛИБКНЕХТА
- ПР-КТ КОМСОМОЛЬСКИЙ
Г. УСОЛЬЕ-СИБИРСКОЕ ГОРОДСКОГО ОКРУГА
«ГОРОД УСОЛЬЕ-СИБИРСКОЕ» ИРКУТСКОЙ ОБЛАСТИ
РОССИЙСКОЙ ФЕДЕРАЦИИ**

ТОМ 3.ОСНОВНАЯ ЧАСТЬ ПРОЕКТА МЕЖЕВАНИЯ ТЕРРИТОРИИ

ГРАФИЧЕСКАЯ ЧАСТЬ

РАЗДЕЛ 1

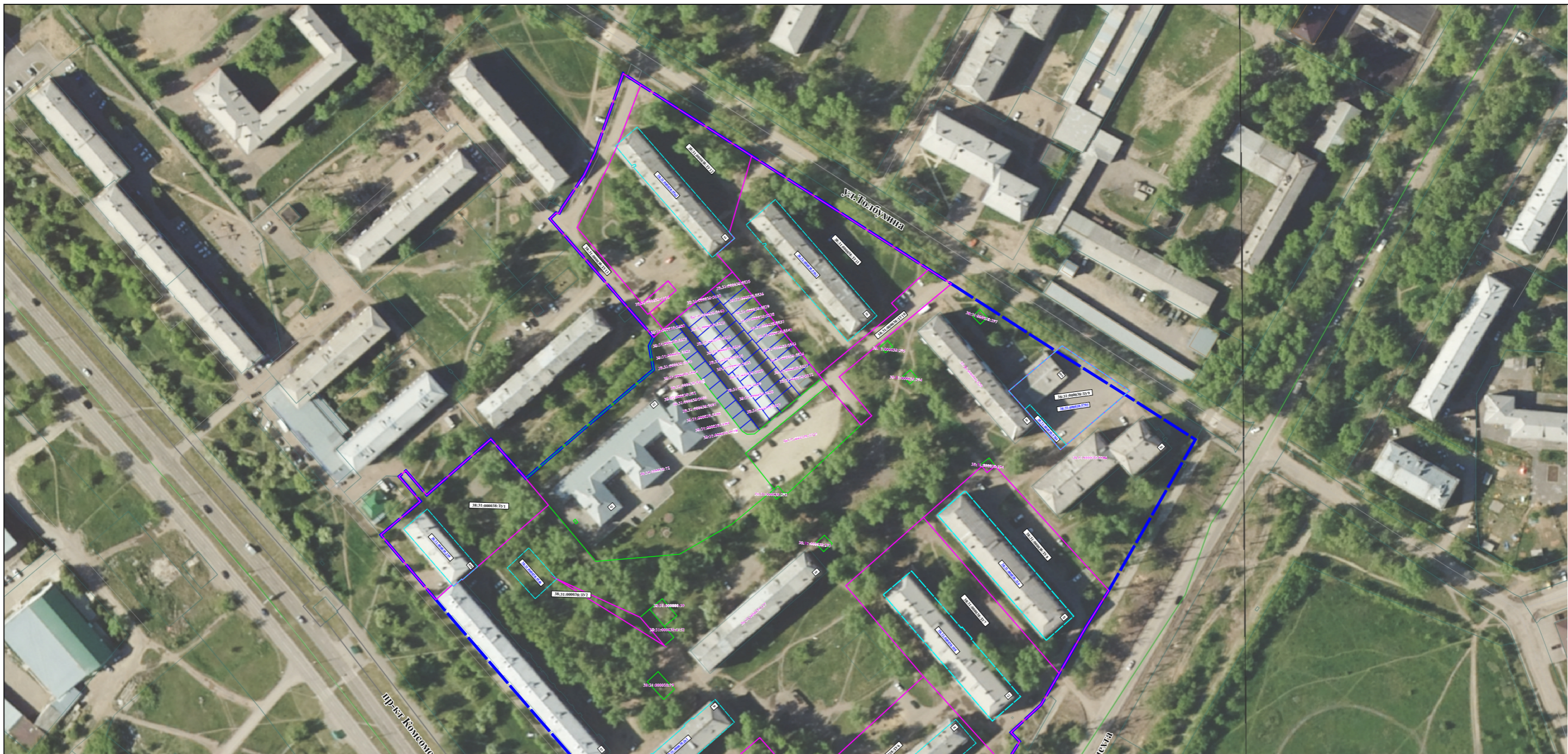
2022

**ДОКУМЕНТАЦИЯ ПО ПЛАНИРОВКЕ ТЕРРИТОРИИ
В УЛИЦАХ УЛ.ТОЛБУХИНА –УЛ.КАРЛА ЛИБКНЕХТА
- ПР-КТ КОМСОМОЛЬСКИЙ
Г. УСОЛЬЕ-СИБИРСКОЕ ГОРОДСКОГО ОКРУГА
«ГОРОД УСОЛЬЕ-СИБИРСКОЕ» ИРКУТСКОЙ ОБЛАСТИ
РОССИЙСКОЙ ФЕДЕРАЦИИ**

**ТОМ 3. ОСНОВНАЯ ЧАСТЬ ПРОЕКТА МЕЖЕВАНИЯ ТЕРРИТОРИИ
ГРАФИЧЕСКАЯ ЧАСТЬ**

РАЗДЕЛ 1

Усолье-Сибирское 2022



УСЛОВНЫЕ ОБОЗНАЧЕНИЯ

границы проектирования

Земельные участки:

земельные участки, сведения о котором содержатся в ЕГРН

образуемые земельные участки

38:31:000038:3V6 условный номер образуемого земельного участка
38:31:000038:6168 кадастровый номер земельного участка, сведения о котором содержатся в ЕГРН
38:31:000038:5508 кадастровый номер ликвидируемого земельного участка, сведения о котором содержатся в ЕГРН

Взамен инв. N

Подпись и дата

Инв. N подл.

Примечание:
 Границы проектируемой территории межевания совпадают с границами, указанными в проекте планировки территории. Координаты красных линий межевания совпадают с координатами красных линий, указанными в проекте планировки территории.

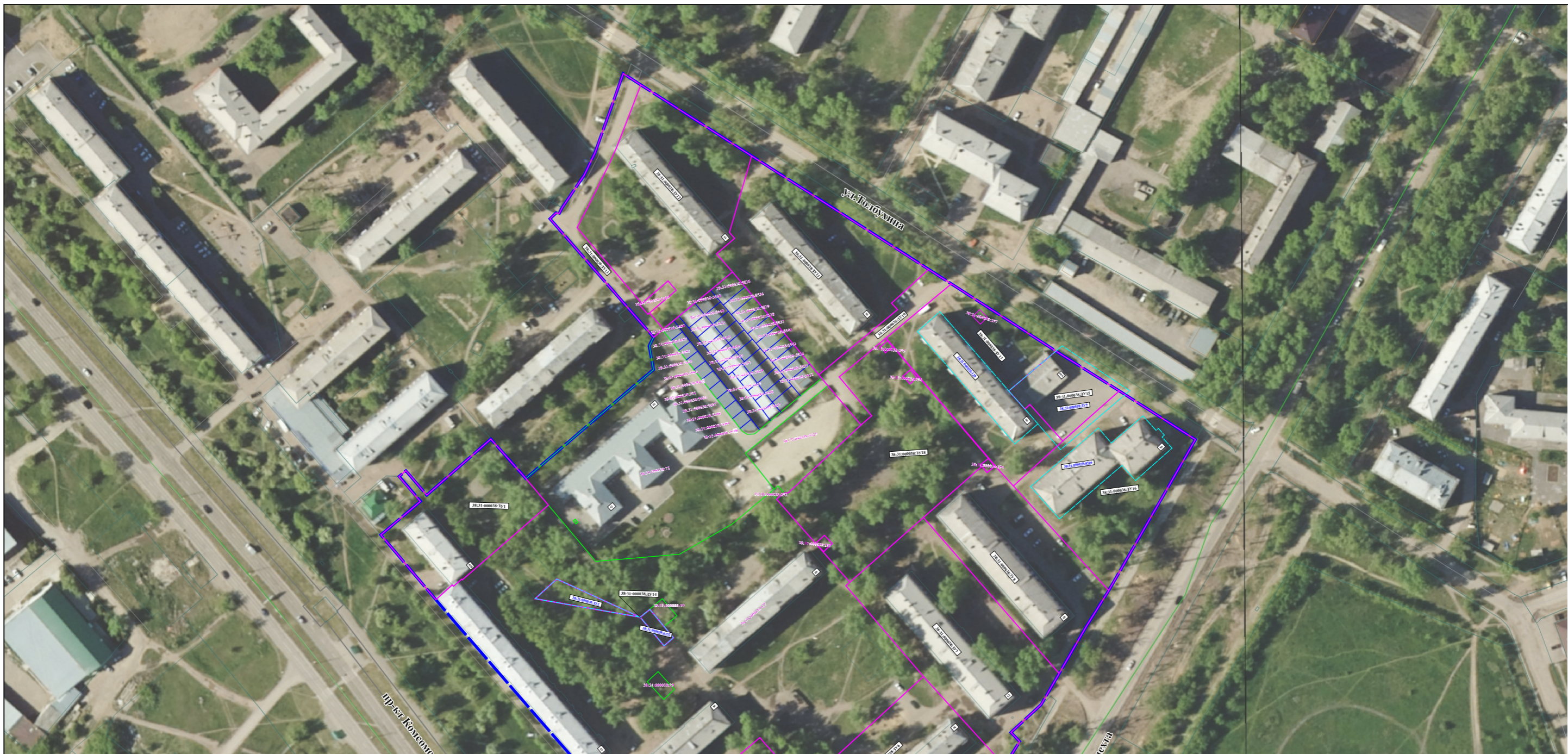
Линии отступа от красных линий в целях определения места допустимого размещения зданий, строений, сооружений совпадают с красными линиями*

* - в условиях реконструкции существующей застройки отступы от границ земельного участка формируются в соответствии со сложившейся линией застройки или по красной линии

Линии отступа от красных линий в целях определения места допустимого размещения зданий, строений, сооружений на расстоянии 5 м от красных линий (в случае нового строительства объектов капитального строительства)

Изм.	Кол.уч.	Лист	№ док.	Подпись	Дата
Разработал				Гриневич М.Ф.	
Выполнил				Гриневич М.Ф.	

Заказчик: Администрация города Усолье-Сибирское					
ДОКУМЕНТАЦИЯ ПО ПЛАНИРОВКЕ ТЕРРИТОРИИ В УЛИЦАХ ТОЛБУХИНА - УЛ.КАРЛА ЛИБКНЕХТА - ПР-КТ КОМСОМОЛЬСКИЙ Г.УСОЛЬЕ-СИБИРСКОЕ ГОРОДСКОГО ОКРУГА «ГОРОД УСОЛЬЕ-СИБИРСКОЕ» ИРКУТСКОЙ ОБЛАСТИ РОССИЙСКОЙ ФЕДЕРАЦИИ					
Проект планировки и проект межевания территории			Стадия	Лист	Листов
Проект межевания			П	1	4
Чертеж проекта межевания М 1:2000 1 этап			ООО «Стандарт-Сервис»		



УСЛОВНЫЕ ОБОЗНАЧЕНИЯ

 границы проектирования

Земельные участки:

 земельные участки, сведения о котором содержатся в ЕГРН

 образуемые земельные участки

38:31:000038:3V6 условный номер образуемого земельного участка
 38:31:000038:6168 кадастровый номер земельного участка, сведения о котором содержатся в ЕГРН
 38:31:000038:5508 кадастровый номер ликвидируемого земельного участка, сведения о котором содержатся в ЕГРН

Взамен инв. N

Подпись и дата

Инв. N подл.

Примечание:
 Границы проектируемой территории межевания совпадают с границами, указанными в проекте планировки территории. Координаты красных линий межевания совпадают с координатами красных линий, указанными в проекте планировки территории.

Линии отступа от красных линий в целях определения места допустимого размещения зданий, строений, сооружений совпадают с красными линиями*

* - в условиях реконструкции существующей застройки отступы от границ земельного участка формируются в соответствии со сложившейся линией застройки или по красной линии

Линии отступа от красных линий в целях определения места допустимого размещения зданий, строений, сооружений на расстоянии 5 м от красных линий (в случае нового строительства объектов капитального строительства)

Изм.	Кол.уч.	Лист	№ док.	Подпись	Дата
Разработал				Гриневич М.Ф.	
Выполнил				Гриневич М.Ф.	

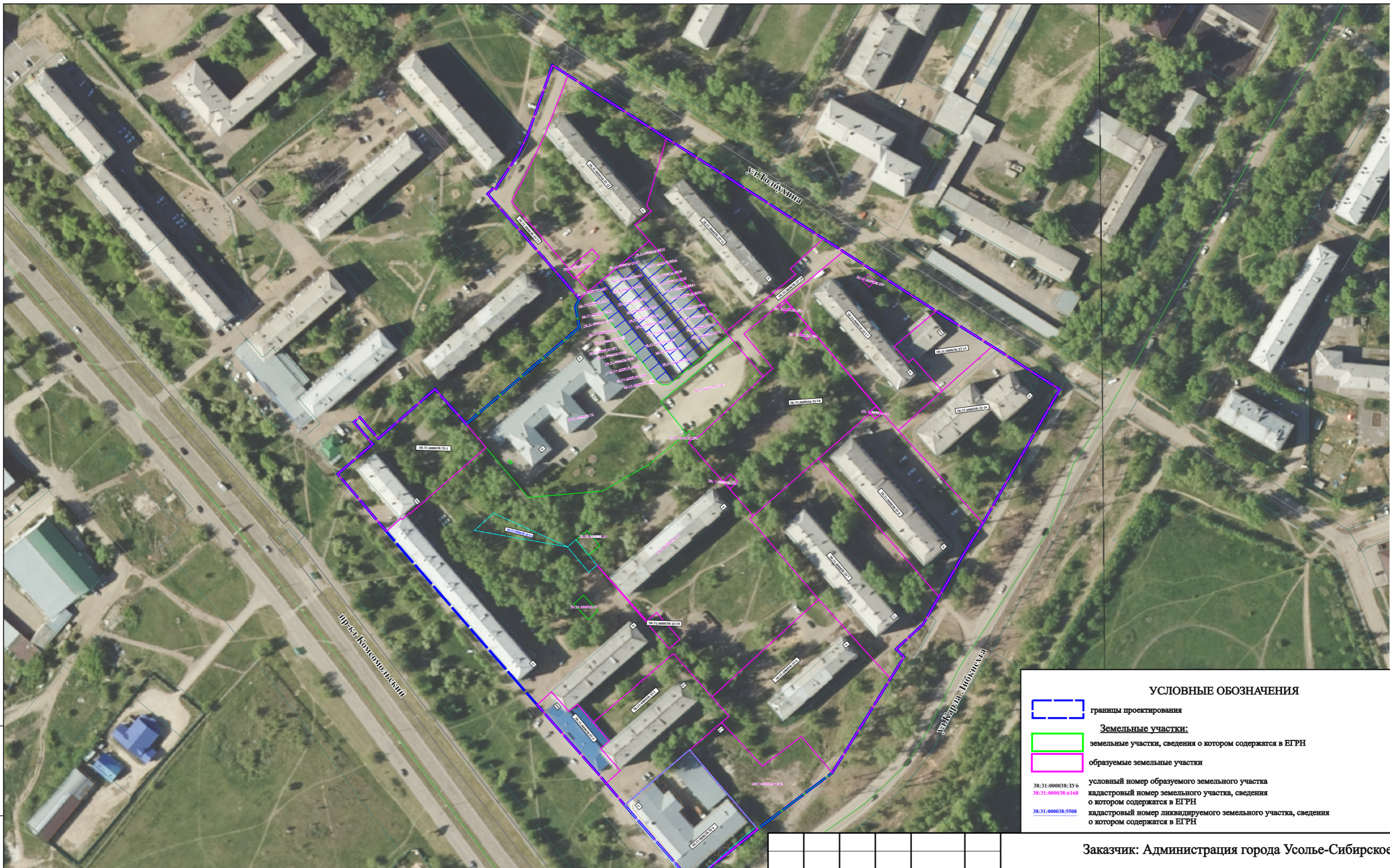
Заказчик: Администрация города Усолье-Сибирское

ДОКУМЕНТАЦИЯ ПО ПЛАНИРОВКЕ ТЕРРИТОРИИ В УЛИЦАХ ТОЛБУХИНА - УЛКАРЛА ЛИБКНЕХТА - ПР-КТ КОМСОМОЛЬСКИЙ Г.УСОЛЬЕ-СИБИРСКОЕ ГОРОДСКОГО ОКРУГА «ГОРОД УСОЛЬЕ-СИБИРСКОЕ» ИРКУТСКОЙ ОБЛАСТИ РОССИЙСКОЙ ФЕДЕРАЦИИ

Стадия	Лист	Листов
П	2	4

Чертеж проекта межевания
 М 1:2000
 2 этап

ООО «Стандарт-Сервис»



УСЛОВНЫЕ ОБОЗНАЧЕНИЯ

 границы проектирования

Земельные участки:

 земельные участки, сведения о котором содержатся в ЕГРН

 образуемые земельные участки

38:31-000038-3V6
38:31-000038-6168
38:31-000038-5508

условный номер образуемого земельного участка
кадастровый номер земельного участка, сведения о котором содержатся в ЕГРН
кадастровый номер ликвидируемого земельного участка, сведения о котором содержатся в ЕГРН

Взамен инв. N

Подпись и дата

Инв. N подл.

Примечание:
Границы проектируемой территории межевания совпадают с границами, указанными в проекте планировки территории. Координаты красных линий межевания совпадают с координатами красных линий, указанными в проекте планировки территории.

Линии отступа от красных линий в целях определения места допустимого размещения зданий, строений, сооружений совпадают с красными линиями*

* в условиях реконструкции существующей застройки отступы от границ земельного участка формируются в соответствии со сложившейся линией застройки или по красной линии

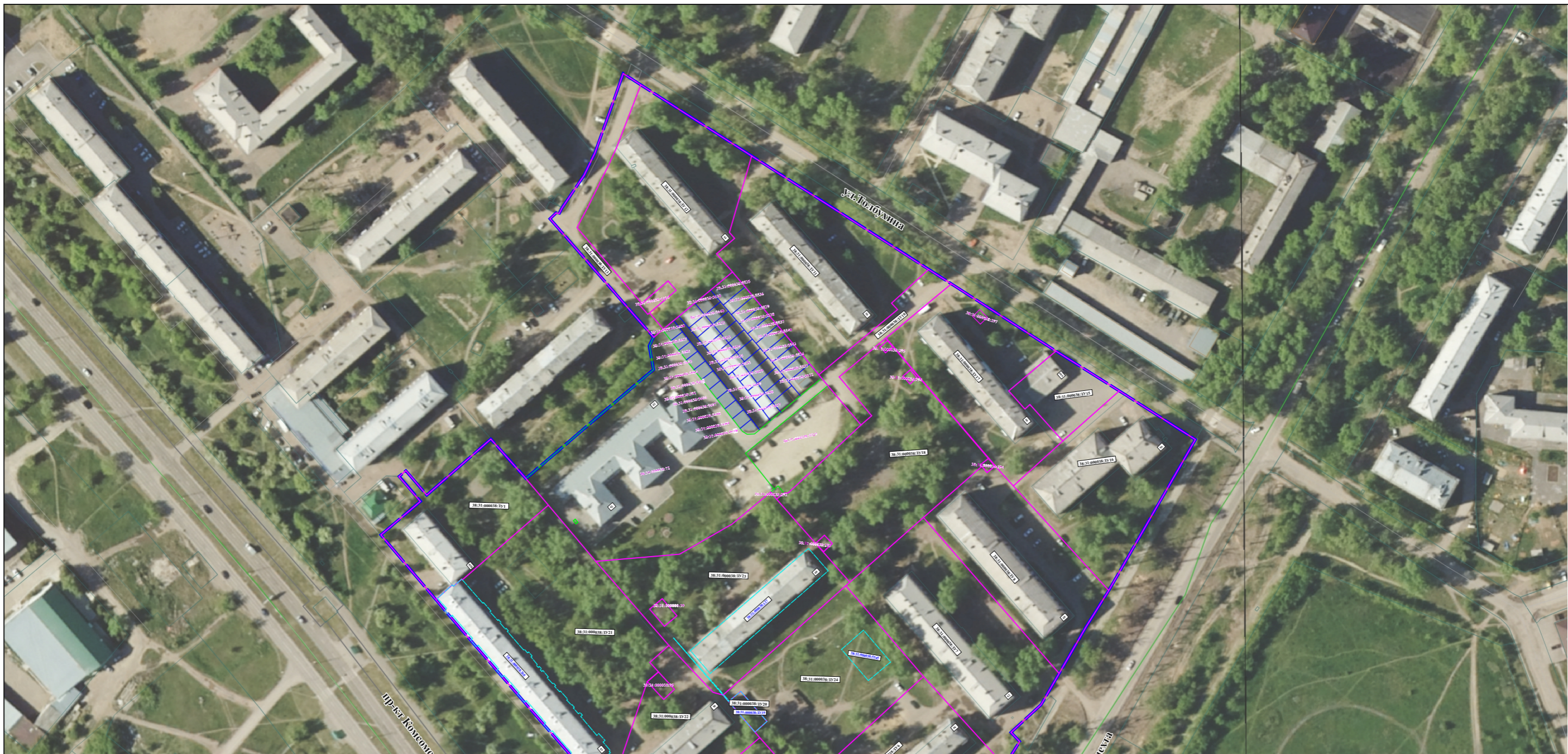
Линии отступа от красных линий в целях определения места допустимого размещения зданий, строений, сооружений на расстоянии 5 м от красных линий (в случае нового строительства объектов капитального строительства)

Изм.	Кол.уч.	Лист	№ док.	Подпись	Дата
Разработал				Гриневич М.Ф.	
Выполнил				Гриневич М.Ф.	

Заказчик: Администрация города Усолье-Сибирское

ДОКУМЕНТАЦИЯ ПО ПЛАНИРОВКЕ ТЕРРИТОРИИ В УЛИЦАХ ТОЛБУХИНА - УЛ.КАРЛА ЛИБКНЕХТА - ПР-КТ КОМСОМОЛЬСКИЙ Г.УСОЛЬЕ-СИБИРСКОЕ ГОРОДСКОГО ОКРУГА «ГОРОД УСОЛЬЕ-СИБИРСКОЕ» ИРКУТСКОЙ ОБЛАСТИ РОССИЙСКОЙ ФЕДЕРАЦИИ

Проект планировки и проект межевания территории Проект межевания	Стадия	Лист	Листов
	П	3	4
Чертеж проекта межевания М 1:2000 3 этап		ООО «Стандарт-Сервис»	



УСЛОВНЫЕ ОБОЗНАЧЕНИЯ

 границы проектирования

Земельные участки:

 земельные участки, сведения о котором содержатся в ЕГРН

 образуемые земельные участки

38:31:000038:3V6 условный номер образуемого земельного участка
38:31:000038:6168 кадастровый номер земельного участка, сведения о котором содержатся в ЕГРН

38:31:000038:5508 кадастровый номер ликвидируемого земельного участка, сведения о котором содержатся в ЕГРН

Взамен инв. N

Подпись и дата

Инв. N подл.

Примечание:
 Границы проектируемой территории межевания совпадают с границами, указанными в проекте планировки территории. Координаты красных линий межевания совпадают с координатами красных линий, указанными в проекте планировки территории.

Линии отступа от красных линий в целях определения места допустимого размещения зданий, строений, сооружений совпадают с красными линиями*

* - в условиях реконструкции существующей застройки отступы от границ земельного участка формируются в соответствии со сложившейся линией застройки или по красной линии

Линии отступа от красных линий в целях определения места допустимого размещения зданий, строений, сооружений на расстоянии 5 м от красных линий (в случае нового строительства объектов капитального строительства)

Изм.	Кол.уч.	Лист	№ док.	Подпись	Дата
Разработал				Гриневич М.Ф.	
Выполнил				Гриневич М.Ф.	

Заказчик: Администрация города Усолье-Сибирское

ДОКУМЕНТАЦИЯ ПО ПЛАНИРОВКЕ ТЕРРИТОРИИ В УЛИЦАХ ТОЛБУХИНА - УЛ.КАРЛА ЛИБКНЕХТА - ПР-КТ КОМСОМОЛЬСКИЙ Г.УСОЛЬЕ-СИБИРСКОЕ ГОРОДСКОГО ОКРУГА «ГОРОД УСОЛЬЕ-СИБИРСКОЕ» ИРКУТСКОЙ ОБЛАСТИ РОССИЙСКОЙ ФЕДЕРАЦИИ

Проект планировки и проект межевания территории Проект межевания	Стадия	Лист	Листов
	П	4	4

Чертеж проекта межевания
 М 1:2000
 4 этап

ООО «Стандарт-Сервис»

ДОКУМЕНТАЦИЯ ПО ПЛАНИРОВКЕ ТЕРРИТОРИИ
В УЛИЦАХ УЛ. ТОЛБУХИНА – УЛ. КАРЛА ЛИБКНЕХТА –
ПР-КТ КОМСОМОЛЬСКИЙ
Г. УСОЛЬЕ-СИБИРСКОЕ ГОРОДСКОГО ОКРУГА
«ГОРОД УСОЛЬЕ-СИБИРСКОЕ» ИРКУТСКОЙ ОБЛАСТИ
РОССИЙСКОЙ ФЕДЕРАЦИИ

ТОМ 3. ОСНОВНАЯ ЧАСТЬ
ПРОЕКТА МЕЖЕВАНИЯ ТЕРРИТОРИИ

РАЗДЕЛ 2

Оглавление

1. ПЕРЕЧЕНЬ И СВЕДЕНИЯ О ПЛОЩАДИ ОБРАЗУЕМЫХ ЗЕМЕЛЬНЫХ УЧАСТКОВ (СПОСОБЫ ИХ ОБРАЗОВАНИЯ), ВИДАХ ИХ РАЗРЕШЕННОГО ИСПОЛЬЗОВАНИЯ	4
2. ПЕРЕЧЕНЬ И СВЕДЕНИЯ О ПЛОЩАДИ ОБРАЗУЕМЫХ ЗЕМЕЛЬНЫХ УЧАСТКОВ, КОТОРЫЕ БУДУТ ОТНЕСЕНЫ К ТЕРРИТОРИЯМ ОБЩЕГО ПОЛЬЗОВАНИЯ ИЛИ ИМУЩЕСТВУ ОБЩЕГО ПОЛЬЗОВАНИЯ	9
3. ЦЕЛЕВОЕ НАЗНАЧЕНИЕ ЛЕСОВ, ВИД (ВИДЫ) РАЗРЕШЕННОГО ИСПОЛЬЗОВАНИЯ ЛЕСНОГО УЧАСТКА, КОЛИЧЕСТВЕННЫЕ И КАЧЕСТВЕННЫЕ ХАРАКТЕРИСТИКИ ЛЕСНОГО УЧАСТКА, СВЕДЕНИЯ О НАХОЖДЕНИИ ЛЕСНОГО УЧАСТКА В ГРАНИЦАХ ОСОБО ЗАЩИТНЫХ УЧАСТКОВ ЛЕСОВ (В СЛУЧАЕ, ЕСЛИ ПОДГОТОВКА ПРОЕКТА МЕЖЕВАНИЯ ТЕРРИТОРИИ ОСУЩЕСТВЛЯЕТСЯ В ЦЕЛЯХ ОПРЕДЕЛЕНИЯ МЕСТОПОЛОЖЕНИЯ ГРАНИЦ ОБРАЗУЕМЫХ И (ИЛИ) ИЗМЕНЯЕМЫХ ЛЕСНЫХ УЧАСТКОВ).....	11
4. СВЕДЕНИЯ О ГРАНИЦАХ ТЕРРИТОРИИ, В ОТНОШЕНИИ КОТОРОЙ УТВЕРЖДЕН ПРОЕКТ МЕЖЕВАНИЯ.....	12
ПРИЛОЖЕНИЕ 1. ВЕДОМОСТЬ КООРДИНАТ ПОВОРОТНЫХ ТОЧЕК ОБРАЗУЕМЫХ ЗЕМЕЛЬНЫХ УЧАСТКОВ и КРАСНЫХ ЛИНИЙ	14

1. ПЕРЕЧЕНЬ И СВЕДЕНИЯ О ПЛОЩАДИ ОБРАЗУЕМЫХ ЗЕМЕЛЬНЫХ УЧАСТКОВ (СПОСОБЫ ИХ ОБРАЗОВАНИЯ), ВИДАХ ИХ РАЗРЕШЕННОГО ИСПОЛЬЗОВАНИЯ

В настоящем разделе текстовой части проекта межевания территории отображена информация об образуемых земельных участках, в том числе, о площади и способе образования, а также о видах их разрешенного использования. Указанная информация представлена в таблице 1.

Виды разрешенного использования образуемых земельных участков определены в соответствии с Правилами землепользования и застройки «город Усолье-Сибирское» (утв. решением Думы города Усолье-Сибирское от 25.06.2020г. № 33/7).

Таблица 1

Экспликация образуемых земельных участков

Условный номер зу	Вид разрешенного использования земельного участка	Местоположение земельного участка	Способ образования земельных участков	Категория земель	Площадь, кв.м *
:ЗУ1	малоэтажная многоквартирная жилая застройка 2.1.1.	Российская Федерация, Иркутская область, городской округ город Усолье-Сибирское, г.Усолье-Сибирское, пр-кт Комсомольский, з/у 83Б	образование путем перераспределения земельного участка с кадастровым номером 38:31:000038:259 и земель, находящихся в государственной или муниципальной собственности	земли населенных пунктов	3010
:ЗУ2	земельные участки (территории) общего пользования 12.0.	Российская Федерация, Иркутская область, городской округ город Усолье-Сибирское г.Усолье-Сибирское	образование путем перераспределения земельного участка с кадастровым номером 38:31:000038:5546 и земель, находящихся в государственной или муниципальной собственности	земли населенных пунктов	168
:ЗУ3	малоэтажная многоквартирная жилая застройка 2.1.1.	Российская Федерация, Иркутская область, городской округ город Усолье-Сибирское г.Усолье-Сибирское, пр-кт Комсомольский, з/у 85А	образование путем перераспределения земельного участка с кадастровым номером 38:31:000038:261 и земель, находящихся в государственной или муниципальной собственности	земли населенных пунктов	3012
:ЗУ4	образование и просвещение 3.5.	Российская Федерация, Иркутская область, городской округ город Усолье-Сибирское г.Усолье-Сибирское, пр-кт Комсомольский, з/у 87	образование путем перераспределения земельного участка с кадастровым номером 38:31:000038:56 и земель, находящихся в государственной или муниципальной собственности	земли населенных пунктов	2606
		Российская Федерация,	образование из земель,	земли	754

Основная часть проекта межевания территории

:ЗУ5	магазины 4.4.	Иркутская область, городской округ город Усолье-Сибирское г.Усолье-Сибирское, пр-кт Комсомольский, з/у 85Б <i>(постановку на кадастровый учет осуществлять после постановки на кадастровый учет :ЗУ3)</i>	находящихся в государственной или муниципальной собственности	населенных пунктов	
:ЗУ6	малоэтажная многоквартирная жилая застройка 2.1.1.	Российская Федерация, Иркутская область, городской округ город Усолье-Сибирское г.Усолье-Сибирское, ул.Карла Либкнехта, з/у 64	образование путем перераспределения земельного участка с кадастровым номером 38:31:000038:5508 и земель, находящихся в государственной или муниципальной собственности	земли населенных пунктов	5059
:ЗУ7	среднеэтажная жилая застройка 2.5.	Российская Федерация, Иркутская область, городской округ город Усолье-Сибирское г.Усолье-Сибирское, ул.Карла Либкнехта, з/у 62	образование путем перераспределения земельного участка с кадастровым номером 38:31:000038:108 и земель, находящихся в государственной или муниципальной собственности	земли населенных пунктов	5561
:ЗУ8	среднеэтажная жилая застройка 2.5.	Российская Федерация, Иркутская область, городской округ город Усолье-Сибирское г.Усолье-Сибирское, ул.Карла Либкнехта, з/у 60	образование путем перераспределения земельного участка с кадастровым номером 38:31:000038:316 и земель, находящихся в государственной или муниципальной собственности	земли населенных пунктов	3684
:ЗУ9	спорт 5.1.	Российская Федерация, Иркутская область, городской округ город Усолье-Сибирское г.Усолье-Сибирское, ул.Толбухина	объединение земельных участков с кадастровыми номера 38:31:000038:5703 и 38:31:000038:5704	земли населенных пунктов	1464
:ЗУ10	земельные участки (территории) общего пользования 12.0.	Российская Федерация, Иркутская область, городской округ город Усолье-Сибирское г.Усолье-Сибирское, ул.Толбухина	образование из земель, находящихся в государственной или муниципальной собственности	земли населенных пунктов	827
:ЗУ11	среднеэтажная жилая застройка 2.5.	Российская Федерация, Иркутская область, городской округ город Усолье-Сибирское, г.Усолье-Сибирское, ул.Толбухина з/у 56	образование путем перераспределения земельного участка с кадастровым номером 38:31:000038:5562 и земель, находящихся в государственной или муниципальной собственности	земли населенных пунктов	5331
:ЗУ12	среднеэтажная жилая застройка 2.5.	Российская Федерация, Иркутская область, городской округ город	образование путем перераспределения земельного участка с	земли населенных пунктов	5633

Основная часть проекта межевания территории

		Усолье-Сибирское, г.Усолье-Сибирское, ул.Толбухина з/у 56	кадастровым номером 38:31:000038:5565 и земель, находящихся в государственной или муниципальной собственности		
:ЗУ13	земельные участки (территории) общего пользования 12.0.	Российская Федерация, Иркутская область, городской округ город Усолье-Сибирское г.Усолье-Сибирское, ул.Толбухина <i>(постановку на кадастровый учет осуществлять после постановки на кадастровый учет :ЗУ12)</i>	образование из земель, находящихся в государственной или муниципальной собственности	земли населенных пунктов	1168
:ЗУ14	земельные участки (территории) общего пользования 12.0.	Российская Федерация, Иркутская область, городской округ город Усолье-Сибирское г.Усолье-Сибирское <i>(постановку на кадастровый учет осуществлять после постановки на кадастровый учет :ЗУ2)</i>	образование путем объединения земельного участка с условным номером :ЗУ2 и земельного участка с кадастровым номером 38:31:000038:6152	земли населенных пунктов	277
:ЗУ15	спорт 5.1.	Российская Федерация, Иркутская область, городской округ город Усолье-Сибирское г.Усолье-Сибирское, ул.Толбухина <i>(постановку на кадастровый учет осуществлять после постановки на кадастровый учет :ЗУ9)</i>	перераспределение земельного участка с условным номером :ЗУ9 и земель, находящихся в государственной или муниципальной собственности	земли населенных пунктов	1163
:ЗУ16	среднеэтажная жилая застройка 2.5.	Российская Федерация, Иркутская область, городской округ город Усолье-Сибирское г.Усолье-Сибирское, ул.Карла Либкнехта, з/у 56 <i>(постановку на кадастровый учет осуществлять после постановки на кадастровый учет :ЗУ15)</i>	образование путем перераспределения земельного участка с кадастровым номером 38:31:000038:5506 и земель, находящихся в государственной или муниципальной собственности	земли населенных пунктов	4209
:ЗУ17	среднеэтажная жилая застройка 2.5.	Российская Федерация, Иркутская область, городской округ город Усолье-Сибирское г.Усолье-Сибирское, ул.Толбухина, з/у 66 <i>(постановку на кадастровый учет осуществлять после постановки на кадастровый учет :ЗУ15)</i>	образование путем перераспределения земельного участка с кадастровым номером 38:31:000038:129 и земель, находящихся в государственной или муниципальной собственности	земли населенных пунктов	3917
:ЗУ18	земельные участки (территории) общего пользования 12.0.	Российская Федерация, Иркутская область, городской округ город Усолье-Сибирское г.Усолье-Сибирское, ул.Толбухина	образование из земель, находящихся в государственной или муниципальной собственности	земли населенных пунктов	5404

Основная часть проекта межевания территории

:ЗУ19	земельные участки (территории) общего пользования 12.0.	Российская Федерация, Иркутская область, городской округ город Усолье-Сибирское г.Усолье-Сибирское, ул.Толбухина <i>(постановку на кадастровый учет осуществлять после постановки на кадастровый учет :ЗУ14)</i>	перераспределение земельного участка с условным номером :ЗУ14 и земель, находящихся в государственной или муниципальной собственности	земли населенных пунктов	163
:ЗУ20	специальная деятельность 12.2. <i>(условно-разрешенный вид ЗУ требуется получение разрешение на использование)</i>	Российская Федерация, Иркутская область, городской округ город Усолье-Сибирское г.Усолье-Сибирское, ул.Толбухина <i>(постановку на кадастровый учет осуществлять после постановки на кадастровый учет :ЗУ19)</i>	перераспределение земельного участка с условным номером :ЗУ19 и земель, находящихся в государственной или муниципальной собственности	земли населенных пунктов	152
:ЗУ21	малоэтажная многоквартирная жилая застройка 2.1.1.	Российская Федерация, Иркутская область, городской округ город Усолье-Сибирское г.Усолье-Сибирское, пр-кт Комсомольский, з/у 83	образование путем перераспределения земельного участка с кадастровым номером 38:31:000038:260 и земель, находящихся в государственной или муниципальной собственности	земли населенных пунктов	7330
:ЗУ22	малоэтажная многоквартирная жилая застройка 2.1.1.	Российская Федерация, Иркутская область, городской округ город Усолье-Сибирское г.Усолье-Сибирское, пр-кт Комсомольский, з/у 85 <i>(постановку на кадастровый учет осуществлять после постановки на кадастровый учет :ЗУ3)</i>	образование из земель, находящихся в государственной или муниципальной собственности	земли населенных пунктов	3090
:ЗУ23	среднеэтажная жилая застройка 2.5.	Российская Федерация, Иркутская область, городской округ город Усолье-Сибирское г.Усолье-Сибирское, ул.Толбухина, з/у 62 <i>(постановку на кадастровый учет осуществлять после постановки на кадастровый учет :ЗУ20)</i>	образование путем перераспределения земельного участка с кадастровым номером 38:31:000038:127 и земель, находящихся в государственной или муниципальной собственности	земли населенных пунктов	5632
:ЗУ24	земельные участки (территории) общего пользования 12.0.	Российская Федерация, Иркутская область, городской округ город Усолье-Сибирское г.Усолье-Сибирское, ул.Толбухина <i>(постановку на кадастровый учет осуществлять после постановки на кадастровый учет :ЗУ20)</i>	образование путем перераспределения земельного участка с кадастровым номером 38:31:000038:5545 и земель, находящихся в государственной или муниципальной собственности	земли населенных пунктов	4247

**Площадь земельного участка, подлежащего образованию (перераспределение, раздел) уточняется на стадии подготовки межевого плана кадастровым инженером для постановки земельного участка на кадастровый учет.*

2. ПЕРЕЧЕНЬ И СВЕДЕНИЯ О ПЛОЩАДИ ОБРАЗУЕМЫХ ЗЕМЕЛЬНЫХ УЧАСТКОВ, КОТОРЫЕ БУДУТ ОТНЕСЕНЫ К ТЕРРИТОРИЯМ ОБЩЕГО ПОЛЬЗОВАНИЯ ИЛИ ИМУЩЕСТВУ ОБЩЕГО ПОЛЬЗОВАНИЯ

Проектом межевания территории предусматривается образование земельных участков, которые после образования будут отнесены к территориям общего пользования или имуществу общего пользования.

Таблица 2

Условный номер ЗУ	Вид разрешенного использования земельного участка	Местоположение земельного участка	Способ образования земельных участков	Категория земель	Площадь, кв.м *
:ЗУ2	земельные участки (территории) общего пользования 12.0.	Российская Федерация, Иркутская область, городской округ город Усолье-Сибирское г.Усолье-Сибирское	образование путем перераспределения земельного участка с кадастровым номером 38:31:000038:5546 и земель, находящихся в государственной или муниципальной собственности	земли населенных пунктов	168
:ЗУ10	земельные участки (территории) общего пользования 12.0.	Российская Федерация, Иркутская область, городской округ город Усолье-Сибирское г.Усолье-Сибирское, ул.Толбухина	образование из земель, находящихся в государственной или муниципальной собственности	земли населенных пунктов	827
:ЗУ13	земельные участки (территории) общего пользования 12.0.	Российская Федерация, Иркутская область, городской округ город Усолье-Сибирское г.Усолье-Сибирское, ул.Толбухина <i>(постановку на кадастровый учет осуществлять после постановления на кадастровый учет :ЗУ12)</i>	образование из земель, находящихся в государственной или муниципальной собственности	земли населенных пунктов	1168
:ЗУ14	земельные участки (территории) общего пользования 12.0.	Российская Федерация, Иркутская область, городской округ город Усолье-Сибирское г.Усолье-Сибирское <i>(постановку на кадастровый учет осуществлять после постановления на кадастровый учет :ЗУ2)</i>	образование путем объединения земельного участка с условным номером :ЗУ2 и земельного участка с кадастровым номером 38:31:000038:6152	земли населенных пунктов	277
:ЗУ18	земельные участки (территории) общего пользования 12.0.	Российская Федерация, Иркутская область, городской округ город Усолье-Сибирское г.Усолье-Сибирское, ул.Толбухина	образование из земель, находящихся в государственной или муниципальной собственности	земли населенных пунктов	5404
:ЗУ19	земельные участки (территории) общего пользования 12.0.	Российская Федерация, Иркутская область, городской округ город Усолье-Сибирское г.Усолье-Сибирское, ул.Толбухина <i>(постановку на кадастровый</i>	перераспределение земельного участка с условным номером :ЗУ14 и земель, находящихся в государственной или муниципальной	земли населенных пунктов	163

Основная часть проекта межевания территории

		<i>учет осуществлять после постановки на кадастровый учет :ЗУ14)</i>	собственности		
:ЗУ24	земельные участки (территории) общего пользования 12.0.	Российская Федерация, Иркутская область, городской округ город Усолье-Сибирское, г.Усолье-Сибирское, ул.Толбухина <i>(постановку на кадастровый учет осуществлять после постановки на кадастровый учет :ЗУ20)</i>	образование путем перераспределения земельного участка с кадастровым номером 38:31:000038:5545 и земель, находящихся в государственной или муниципальной собственности	земли населенных пунктов	4247

3. ЦЕЛЕВОЕ НАЗНАЧЕНИЕ ЛЕСОВ, ВИД (ВИДЫ) РАЗРЕШЕННОГО ИСПОЛЬЗОВАНИЯ ЛЕСНОГО УЧАСТКА, КОЛИЧЕСТВЕННЫЕ И КАЧЕСТВЕННЫЕ ХАРАКТЕРИСТИКИ ЛЕСНОГО УЧАСТКА, СВЕДЕНИЯ О НАХОЖДЕНИИ ЛЕСНОГО УЧАСТКА В ГРАНИЦАХ ОСОБО ЗАЩИТНЫХ УЧАСТКОВ ЛЕСОВ (В СЛУЧАЕ, ЕСЛИ ПОДГОТОВКА ПРОЕКТА МЕЖЕВАНИЯ ТЕРРИТОРИИ ОСУЩЕСТВЛЯЕТСЯ В ЦЕЛЯХ ОПРЕДЕЛЕНИЯ МЕСТОПОЛОЖЕНИЯ ГРАНИЦ ОБРАЗУЕМЫХ И (ИЛИ) ИЗМЕНЯЕМЫХ ЛЕСНЫХ УЧАСТКОВ)

В границах территории проектирования отсутствуют городские леса и лесные участки.

**4. СВЕДЕНИЯ О ГРАНИЦАХ ТЕРРИТОРИИ, В ОТНОШЕНИИ КОТОРОЙ
УТВЕРЖДЕН ПРОЕКТ МЕЖЕВАНИЯ**

Номер	X	Y
1	435708.58	3291789.48
2	435725.07	3291808.62
3	435736.71	3291798.43
4	435739.49	3291801.66
5	435727.85	3291811.84
6	435754.52	3291842.79
7	435735.68	3291859.28
8	435788.44	3291920.97
9	435799.75	3291918.93
10	435803.62	3291920.95
11	435848.83	3291881.58
12	435860.98	3291871.01
13	435863.54	3291873.99
14	435863.01	3291875.10
15	435865.56	3291876.32
16	435881.38	3291887.02
17	435892.16	3291892.40
18	435931.01	3291906.40
19	435925.76	3291914.60
20	435889.17	3291971.79
21	435836.24	3292054.53
22	435829.46	3292065.13
23	435797.47	3292115.13
24	435777.66	3292146.09
25	435754.58	3292182.17
26	435680.66	3292139.11
27	435643.83	3292117.65
28	435626.46	3292107.53
29	435613.36	3292093.25
30	435608.99	3292097.36
31	435596.41	3292089.53
32	435546.28	3292058.31
33	435515.39	3292018.40
34	435486.65	3291982.02
35	435528.28	3291945.77
36	435540.49	3291935.31
37	435583.43	3291897.99
38	435590.41	3291891.60
39	435598.94	3291883.79
40	435602.69	3291880.54
41	435613.47	3291871.14
42	435617.06	3291868.05
43	435627.87	3291858.70
44	435631.83	3291855.33
45	435635.88	3291851.81
46	435640.18	3291848.07
47	435643.33	3291845.35
48	435654.65	3291835.46

Основная часть проекта межевания территории

Номер	X	Y
49	435657.85	3291832.68
50	435669.10	3291822.96
51	435672.31	3291820.25
52	435677.46	3291815.88

**ПРИЛОЖЕНИЕ 1. ВЕДОМОСТЬ КООРДИНАТ ПОВОРОТНЫХ ТОЧЕК
ОБРАЗУЕМЫХ ЗЕМЕЛЬНЫХ УЧАСТКОВ И КРАСНЫХ ЛИНИЙ**

Образуемый земельный участок с условным номером :ЗУ1

Номер	Дир.угол	Длина	X	Y
1	49° 15' 13"	25.26	435708.58	3291789.48
2	318° 48' 00"	15.47	435725.07	3291808.62
3	49° 16' 55"	4.26	435736.71	3291798.43
4	138° 49' 41"	15.46	435739.49	3291801.66
5	49° 14' 53"	40.85	435727.85	3291811.84
6	138° 48' 20"	25.04	435754.52	3291842.79
7	139° 44' 00"	16.71	435735.68	3291859.28
8	228° 58' 26"	45.20	435722.93	3291870.08
9	229° 02' 03"	9.55	435693.26	3291835.98
10	318° 48' 51"	0.53	435687.00	3291828.77
11	229° 22' 32"	5.38	435687.40	3291828.42
12	319° 02' 40"	0.70	435683.90	3291824.34
13	228° 53' 37"	9.48	435684.43	3291823.88
14	229° 17' 21"	1.13	435678.20	3291816.74
15	319° 41' 28"	40.81	435677.46	3291815.88

Образуемый земельный участок с условным номером :ЗУ2

Номер	Дир.угол	Длина	X	Y
1	114° 43' 38"	44.34	435687.38	3291874.23
2	139° 38' 25"	18.00	435668.83	3291914.51
3	301° 51' 09"	61.15	435655.11	3291926.17

Образуемый земельный участок с условным номером :ЗУ3

Номер	Дир.угол	Длина	X	Y
1	319° 24' 51"	16.08	435528.28	3291945.77
2	48° 53' 33"	10.31	435540.49	3291935.31
3	319° 01' 10"	5.25	435547.27	3291943.08
4	319° 04' 46"	9.34	435551.23	3291939.64
5	48° 58' 07"	5.93	435558.29	3291933.52
6	319° 05' 45"	14.16	435562.18	3291937.99
7	48° 57' 38"	59.27	435572.88	3291928.72
8	138° 57' 05"	45.15	435611.80	3291973.43
9	229° 04' 03"	6.38	435577.75	3292003.08
10	229° 15' 14"	8.58	435573.57	3291998.26
11	229° 59' 30"	14.47	435567.97	3291991.76
12	228° 57' 35"	46.28	435558.67	3291980.68
13	138° 44' 35"	0.76	435548.35	3291967.11
14	48° 44' 35"	0.76	435547.78	3291967.61
15	319° 14' 11"	0.77	435548.28	3291968.18
16	228° 10' 47"	0.76	435548.86	3291967.68
17	138° 29' 22"	1.16	435539.59	3291956.97

Основная часть проекта межевания территории

18	48° 19' 04"	1.95	435538.72	3291957.74
19	318° 07' 20"	1.17	435540.02	3291959.20
20	228° 07' 20"	1.95	435540.89	3291958.42

Образуемый земельный участок с условным номером :ЗУ4

Номер	Дир.угол	Длина	X	Y
1	138° 57' 06"	55.20	435558.67	3291980.68
2	138° 18' 07"	2.21	435517.04	3292016.93
3	231° 41' 29"	46.36	435515.39	3292018.40
4	318° 57' 06"	55.20	435486.65	3291982.02
5	48° 57' 35"	18.50	435528.28	3291945.77
6	48° 57' 35"	27.79	435540.43	3291959.72

Образуемый земельный участок с условным номером :ЗУ5

Номер	Дир.угол	Длина	X	Y
1	139° 00' 20"	50.74	435583.43	3291897.99
2	139° 00' 20"	6.15	435545.13	3291931.28
3	48° 53' 33"	10.31	435540.49	3291935.31
4	319° 01' 10"	5.25	435547.27	3291943.08
5	319° 04' 46"	9.34	435551.23	3291939.64
6	48° 58' 07"	5.93	435558.29	3291933.52
7	319° 06' 19"	27.95	435562.18	3291937.99
8	228° 53' 12"	5.95	435583.31	3291919.69
9	318° 55' 35"	9.60	435579.40	3291915.21
10	318° 04' 32"	4.74	435586.64	3291908.90
11	228° 57' 02"	10.26	435590.17	3291905.73

Образуемый земельный участок с условным номером :ЗУ6

Номер	Дир.угол	Длина	X	Y
1	31° 54' 50"	0.68	435546.28	3292058.31
2	31° 54' 50"	58.37	435546.86	3292058.67
3	318° 57' 13"	59.07	435596.41	3292089.53
4	228° 57' 27"	77.45	435640.96	3292050.74
5	138° 56' 09"	16.38	435590.10	3291992.32
6	229° 04' 03"	6.38	435577.75	3292003.08
7	137° 27' 25"	32.49	435573.57	3291998.26
8	52° 42' 18"	26.95	435549.63	3292020.23
9	139° 47' 04"	25.53	435565.96	3292041.67
10	139° 47' 04"	0.24	435546.46	3292058.16
11	50° 52' 11"	0.76	435564.71	3292021.49
12	140° 52' 11"	0.76	435565.19	3292022.08
13	230° 23' 22"	0.75	435564.60	3292022.56
14	320° 17' 24"	0.77	435564.12	3292021.98
15	49° 48' 29"	0.76	435581.93	3292007.33
16	140° 17' 24"	0.77	435582.42	3292007.91
17	230° 17' 24"	0.77	435581.83	3292008.40
18	320° 52' 11"	0.76	435581.34	3292007.81

Основная часть проекта межевания территории

19	53° 35' 01"	0.76	435582.10	3292046.40
20	142° 03' 28"	0.75	435582.55	3292047.01
21	232° 23' 10"	0.77	435581.96	3292047.47
22	322° 58' 48"	0.76	435581.49	3292046.86

Образуемый земельный участок с условным номером :ЗУ7

Номер	Дир.угол	Длина	X	Y
1	318° 57' 28"	115.86	435596.41	3292089.53
2	48° 57' 08"	52.32	435683.80	3292013.45
3	138° 56' 41"	98.57	435718.16	3292052.91
4	210° 13' 32"	20.10	435643.83	3292117.65
5	227° 28' 04"	19.38	435626.46	3292107.53
6	136° 45' 22"	6.00	435613.36	3292093.25
7	211° 53' 56"	14.82	435608.99	3292097.36
8	137° 40' 32"	0.76	435620.65	3292093.33
9	47° 07' 16"	0.76	435620.09	3292093.84
10	317° 40' 32"	0.76	435620.61	3292094.40
11	227° 07' 16"	0.76	435621.17	3292093.89

Образуемый земельный участок с условным номером :ЗУ8

Номер	Дир.угол	Длина	X	Y
1	318° 56' 41"	98.57	435643.83	3292117.65
2	48° 56' 44"	35.25	435718.16	3292052.91
3	142° 09' 20"	3.29	435741.31	3292079.49
4	52° 10' 59"	5.20	435738.71	3292081.51
5	138° 29' 53"	12.28	435741.90	3292085.62
6	138° 55' 47"	69.02	435732.70	3292093.76
7	210° 13' 42"	42.62	435680.66	3292139.11

Образуемый земельный участок с условным номером :ЗУ9

Номер	Дир.угол	Длина	X	Y
1	50° 01' 28"	20.26	435782.14	3292096.84
2	49° 58' 55"	7.25	435795.16	3292112.37
3	123° 32' 38"	39.12	435799.82	3292117.92
4	229° 28' 26"	40.43	435778.20	3292150.53
5	229° 25' 03"	3.30	435751.93	3292119.80
6	318° 14' 26"	16.64	435749.78	3292117.29
7	318° 14' 46"	9.49	435762.19	3292106.21
8	318° 14' 03"	5.39	435769.27	3292099.89
9	318° 16' 14"	6.44	435773.29	3292096.30
10	50° 08' 44"	1.50	435778.10	3292092.01
11	50° 04' 20"	4.80	435779.06	3292093.16

Образуемый земельный участок с условным номером :ЗУ10

Номер	Дир.угол	Длина	X	Y
1	319° 52' 53"	24.84	435761.47	3292020.93

Основная часть проекта межевания территории

2	322° 02' 24"	4.73	435780.47	3292004.92
3	319° 26' 51"	1.28	435784.20	3292002.01
4	49° 57' 06"	49.56	435785.17	3292001.18
5	319° 55' 59"	4.77	435817.06	3292039.12
6	49° 57' 27"	24.14	435820.71	3292036.05
7	122° 36' 14"	12.58	435836.24	3292054.53
8	229° 56' 53"	41.97	435829.46	3292065.13
9	229° 56' 53"	29.18	435802.45	3292033.00
10	138° 57' 15"	23.48	435783.67	3292010.66
11	228° 55' 00"	6.83	435765.96	3292026.08

Образуемый земельный участок с условным номером :ЗУ11

Номер	Дир.угол	Длина	X	Y
1	122° 36' 28"	98.22	435889.17	3291971.79
2	229° 57' 27"	24.14	435836.24	3292054.53
3	139° 55' 59"	4.77	435820.71	3292036.05
4	229° 57' 06"	49.56	435817.06	3292039.12
5	319° 46' 36"	7.73	435785.17	3292001.18
6	319° 49' 09"	6.06	435791.07	3291996.19
7	319° 46' 49"	6.02	435795.70	3291992.28
8	319° 45' 29"	6.05	435800.30	3291988.39
9	319° 44' 49"	6.07	435804.92	3291984.48
10	319° 46' 09"	6.04	435809.55	3291980.56
11	319° 45' 29"	6.05	435814.16	3291976.66
12	319° 45' 29"	6.05	435818.78	3291972.75
13	319° 49' 09"	6.06	435823.40	3291968.84
14	319° 46' 02"	9.44	435828.03	3291964.93
15	318° 56' 08"	11.54	435835.24	3291958.83
16	48° 49' 07"	11.57	435843.94	3291951.25
17	318° 53' 13"	8.14	435851.56	3291959.96
18	28° 37' 24"	35.86	435857.69	3291954.61

Образуемый земельный участок с условным номером :ЗУ12

Номер	Дир.угол	Длина	X	Y
1	318° 56' 57"	10.37	435807.55	3291925.48
2	50° 06' 03"	17.26	435815.37	3291918.67
3	320° 08' 44"	5.99	435826.44	3291931.91
4	230° 06' 36"	17.39	435831.04	3291928.07
5	318° 57' 10"	48.93	435819.89	3291914.73
6	32° 32' 30"	23.66	435856.79	3291882.60
7	26° 25' 43"	13.14	435876.74	3291895.33
8	19° 48' 45"	39.59	435888.51	3291901.18
9	122° 36' 40"	67.89	435925.76	3291914.60
10	208° 37' 24"	35.86	435889.17	3291971.79
11	138° 53' 13"	8.14	435857.69	3291954.61
12	228° 49' 07"	11.57	435851.56	3291959.96
13	138° 56' 08"	11.54	435843.94	3291951.25
14	230° 17' 54"	13.40	435835.24	3291958.83

Основная часть проекта межевания территории

15	230° 16' 30"	10.00	435826.68	3291948.52
16	230° 18' 15"	10.02	435820.29	3291940.83
17	230° 17' 08"	1.61	435813.89	3291933.12
18	230° 11' 40"	1.56	435812.86	3291931.88
19	230° 20' 47"	6.75	435811.86	3291930.68
20	158° 17' 24"	1.16	435886.59	3291910.21
21	68° 34' 54"	1.94	435885.51	3291910.64
22	338° 44' 58"	1.16	435886.22	3291912.45
23	248° 41' 20"	1.95	435887.30	3291912.03

Образуемый земельный участок с условным номером :ЗУ13

Номер	Дир.угол	Длина	X	Y
1	318° 58' 41"	16.10	435848.83	3291881.58
2	49° 20' 08"	3.93	435860.98	3291871.01
3	115° 31' 24"	1.23	435863.54	3291873.99
4	25° 34' 04"	2.83	435863.01	3291875.10
5	34° 04' 22"	19.10	435865.56	3291876.32
6	26° 28' 48"	12.04	435881.38	3291887.02
7	19° 49' 49"	41.30	435892.16	3291892.39
8	122° 37' 45"	9.74	435931.01	3291906.40
9	199° 48' 45"	39.59	435925.76	3291914.60
10	206° 25' 43"	13.14	435888.51	3291901.18
11	212° 32' 30"	23.66	435876.74	3291895.33
12	138° 57' 10"	48.93	435856.79	3291882.60
13	230° 18' 52"	0.61	435819.89	3291914.73
14	140° 12' 24"	6.00	435819.50	3291914.26
15	49° 53' 57"	0.75	435814.89	3291918.10
16	138° 56' 57"	10.37	435815.37	3291918.67
17	227° 17' 26"	0.18	435807.55	3291925.48
18	229° 06' 38"	5.82	435807.43	3291925.35
19	318° 56' 59"	59.95	435803.62	3291920.95

Образуемый земельный участок с условным номером :ЗУ14

Номер	Дир.угол	Длина	X	Y
1	114° 43' 38"	44.34	435687.38	3291874.23
2	48° 38' 06"	6.02	435668.83	3291914.51
3	139° 42' 28"	18.09	435672.81	3291919.03
4	229° 27' 39"	6.00	435659.01	3291930.73
5	301° 51' 09"	61.15	435655.11	3291926.17

Образуемый земельный участок с условным номером :ЗУ15

Номер	Дир.угол	Длина	X	Y
1	318° 16' 14"	6.44	435773.29	3292096.30
2	50° 02' 37"	30.16	435778.10	3292092.01
3	122° 36' 48"	36.75	435797.47	3292115.13

Основная часть проекта межевания территории

4	229° 20' 10"	36.75	435777.66	3292146.09
5	318° 14' 04"	23.81	435753.71	3292118.21
6	228° 11' 36"	3.30	435771.47	3292102.35
7	318° 14' 03"	5.39	435769.27	3292099.89

Образуемый земельный участок с условным номером :ЗУ16

Номер	Дир.угол	Длина	X	Y
1	138° 55' 47"	69.02	435732.70	3292093.76
2	30° 13' 18"	1.10	435680.66	3292139.11
3	30° 13' 18"	84.45	435681.61	3292139.66
4	302° 36' 24"	42.83	435754.58	3292182.17
5	229° 20' 10"	36.75	435777.66	3292146.09
6	229° 19' 39"	32.24	435753.71	3292118.21
7	127° 57' 43"	1.15	435755.84	3292167.68
8	218° 23' 12"	1.96	435755.13	3292168.59
9	308° 44' 11"	1.17	435753.59	3292167.37
10	38° 45' 06"	1.95	435754.32	3292166.46

Образуемый земельный участок с условным номером :ЗУ17

Номер	Дир.угол	Длина	X	Y
1	49° 56' 53"	41.97	435802.45	3292033.00
2	122° 36' 40"	59.36	435829.46	3292065.13
3	230° 04' 20"	3.60	435797.47	3292115.13
4	230° 01' 28"	20.26	435795.16	3292112.37
5	230° 04' 20"	4.80	435782.14	3292096.84
6	230° 08' 44"	1.50	435779.06	3292093.16
7	138° 16' 14"	6.44	435778.10	3292092.01
8	138° 14' 03"	5.39	435773.29	3292096.30
9	48° 11' 36"	3.30	435769.27	3292099.89
10	138° 14' 04"	23.81	435771.47	3292102.35
11	229° 19' 39"	32.24	435753.71	3292118.21
12	318° 29' 53"	12.28	435732.70	3292093.76
13	322° 10' 34"	4.92	435741.90	3292085.62
14	318° 47' 37"	70.75	435745.79	3292082.60
15	50° 57' 52"	0.48	435799.02	3292035.99
16	320° 45' 05"	3.95	435799.32	3292036.36
17	228° 21' 59"	0.60	435802.38	3292033.86
18	318° 54' 02"	0.62	435801.98	3292033.41
19	137° 04' 32"	5.27	435813.93	3292074.79
20	47° 02' 00"	4.78	435810.07	3292078.38
21	316° 59' 46"	5.28	435813.33	3292081.88
22	226° 57' 06"	4.78	435817.19	3292078.28
23	139° 56' 21"	1.15	435797.46	3292106.46
24	49° 58' 11"	1.96	435796.58	3292107.20
25	319° 11' 06"	1.16	435797.84	3292108.70
26	229° 35' 26"	1.94	435798.72	3292107.94

Образуемый земельный участок с условным номером :ЗУ18

Основная часть проекта межевания территории

Номер	Дир.угол	Длина	X	Y
1	51° 42' 35"	4.60	435725.77	3291980.23
2	83° 08' 42"	1.84	435728.62	3291983.84
3	47° 13' 07"	48.04	435728.84	3291985.67
4	48° 55' 00"	6.83	435761.47	3292020.93
5	318° 57' 15"	23.48	435765.96	3292026.08
6	49° 56' 53"	29.18	435783.67	3292010.66
7	138° 54' 02"	0.62	435802.45	3292033.00
8	227° 44' 42"	4.13	435801.98	3292033.41
9	140° 34' 10"	3.72	435799.20	3292030.35
10	50° 38' 39"	4.24	435796.33	3292032.71
11	138° 47' 37"	70.75	435799.02	3292035.99
12	232° 10' 59"	5.20	435745.79	3292082.60
13	142° 13' 03"	1.63	435742.60	3292078.49
14	228° 56' 44"	35.25	435741.31	3292079.49
15	228° 57' 10"	49.75	435718.16	3292052.91
16	318° 52' 57"	53.46	435685.49	3292015.39
17	138° 25' 26"	4.97	435785.05	3292041.14
18	48° 27' 28"	4.69	435781.33	3292044.44
19	318° 30' 37"	4.97	435784.44	3292047.95
20	228° 32' 19"	4.70	435788.16	3292044.66
21	136° 04' 13"	5.68	435704.58	3291999.10
22	46° 00' 00"	5.67	435700.49	3292003.04
23	316° 04' 13"	5.68	435704.43	3292007.12
24	226° 00' 00"	5.67	435708.52	3292003.18

Образуемый земельный участок с условным номером :ЗУ19

Номер	Дир.угол	Длина	X	Y
1	137° 19' 00"	42.01	435659.01	3291930.73
2	48° 15' 44"	7.89	435628.13	3291959.21
3	137° 26' 39"	18.53	435633.38	3291965.10
4	225° 52' 34"	8.39	435619.72	3291977.63
5	317° 49' 22"	60.89	435613.89	3291971.61

Образуемый земельный участок с условным номером :ЗУ20

Номер	Дир.угол	Длина	X	Y
1	137° 26' 39"	18.53	435633.38	3291965.10
2	225° 52' 34"	8.39	435619.72	3291977.63
3	318° 56' 55"	18.88	435613.89	3291971.61
4	48° 15' 44"	7.89	435628.13	3291959.21

Образуемый земельный участок с условным номером :ЗУ21

Номер	Дир.угол	Длина	X	Y
1	318° 59' 04"	5.70	435635.88	3291851.81
2	319° 11' 23"	4.16	435640.18	3291848.07
3	318° 51' 26"	15.03	435643.33	3291845.35

Основная часть проекта межевания территории

4	319° 01' 03"	4.24	435654.65	3291835.46
5	319° 10' 23"	14.87	435657.85	3291832.68
6	319° 49' 40"	4.20	435669.10	3291822.96
7	319° 41' 02"	6.75	435672.31	3291820.25
8	49° 17' 21"	1.13	435677.46	3291815.88
9	48° 53' 37"	9.48	435678.20	3291816.74
10	139° 02' 40"	0.70	435684.43	3291823.88
11	49° 22' 32"	5.38	435683.90	3291824.34
12	138° 48' 51"	0.53	435687.40	3291828.42
13	49° 02' 03"	9.55	435687.00	3291828.77
14	48° 58' 26"	45.20	435693.26	3291835.98
15	139° 44' 27"	35.59	435722.93	3291870.08
16	138° 56' 54"	18.07	435695.77	3291893.08
17	138° 57' 12"	36.41	435682.14	3291904.95
18	228° 59' 16"	12.10	435654.68	3291928.86
19	139° 06' 29"	5.13	435646.74	3291919.73
20	227° 17' 26"	7.08	435642.86	3291923.09
21	199° 46' 57"	38.32	435638.06	3291917.89
22	228° 58' 22"	17.66	435602.00	3291904.92
23	317° 31' 23"	11.56	435590.41	3291891.60
24	319° 05' 08"	4.96	435598.94	3291883.79
25	318° 54' 43"	14.30	435602.69	3291880.54
26	319° 16' 50"	4.74	435613.47	3291871.14
27	319° 08' 32"	14.29	435617.06	3291868.05
28	319° 36' 07"	5.20	435627.87	3291858.70
29	319° 00' 18"	5.37	435631.83	3291855.33

Образуемый земельный участок с условным номером :ЗУ22

Номер	Дир.угол	Длина	X	Y
1	48° 58' 22"	17.66	435590.41	3291891.60
2	19° 46' 57"	38.32	435602.00	3291904.92
3	138° 03' 07"	11.95	435638.06	3291917.89
4	45° 40' 36"	7.18	435629.17	3291925.88
5	317° 33' 09"	11.75	435634.19	3291931.02
6	319° 06' 29"	5.13	435642.86	3291923.09
7	48° 59' 16"	12.10	435646.74	3291919.73
8	138° 57' 26"	25.20	435654.68	3291928.86
9	105° 51' 32"	9.99	435635.67	3291945.41
10	138° 56' 55"	6.38	435632.94	3291955.02
11	138° 56' 55"	18.88	435628.13	3291959.21
12	138° 56' 55"	2.77	435613.89	3291971.61
13	228° 57' 38"	59.27	435611.80	3291973.43
14	319° 06' 54"	13.80	435572.88	3291928.72
15	228° 53' 12"	5.95	435583.31	3291919.69
16	318° 55' 35"	9.60	435579.40	3291915.21
17	318° 04' 32"	4.74	435586.64	3291908.90
18	228° 57' 02"	10.26	435590.17	3291905.73
19	317° 31' 36"	9.46	435583.43	3291897.99

Основная часть проекта межевания территории

Образуемый земельный участок с условным номером :ЗУ23

Номер	Дир.угол	Длина	X	Y
1	84° 55' 42"	32.12	435696.54	3291901.74
2	60° 08' 50"	27.68	435699.38	3291933.74
3	50° 35' 31"	25.47	435713.16	3291957.75
4	141° 48' 52"	4.53	435729.33	3291977.43
5	138° 52' 57"	53.46	435725.77	3291980.23
6	228° 56' 23"	2.57	435685.49	3292015.39
7	228° 57' 44"	77.46	435683.80	3292013.45
8	285° 51' 32"	9.99	435632.94	3291955.02
9	318° 57' 26"	25.20	435635.67	3291945.41
10	318° 57' 12"	36.41	435654.68	3291928.86
11	318° 56' 54"	18.07	435682.14	3291904.95
12	85° 02' 12"	3.81	435695.77	3291893.08
13	84° 49' 37"	4.88	435696.10	3291896.88

Образуемый земельный участок с условным номером :ЗУ24

Номер	Дир.угол	Длина	X	Y
1	45° 52' 34"	8.39	435613.89	3291971.61
2	317° 26' 39"	18.53	435619.72	3291977.63
3	228° 15' 44"	7.89	435633.38	3291965.10
4	318° 56' 55"	6.38	435628.13	3291959.21
5	48° 57' 44"	77.46	435632.94	3291955.02
6	138° 57' 44"	56.79	435683.80	3292013.45
7	228° 57' 27"	77.45	435640.96	3292050.74
8	318° 57' 37"	28.77	435590.10	3291992.32
9	318° 56' 55"	2.77	435611.80	3291973.43

Координаты существующих красных линий

Номер	X	Y
1	435708.58	3291789.48
2	435677.46	3291815.88
3	435672.31	3291820.25
4	435669.10	3291822.96
5	435657.85	3291832.68
6	435654.65	3291835.46
7	435643.33	3291845.35
8	435640.18	3291848.07
9	435635.88	3291851.81
10	435631.83	3291855.33
11	435627.87	3291858.70
12	435617.06	3291868.05
13	435613.47	3291871.14
14	435602.69	3291880.54
15	435598.94	3291883.79
16	435590.41	3291891.60
17	435583.43	3291897.99
18	435540.49	3291935.31

Основная часть проекта межевания территории

19	435528.28	3291945.77
20	435486.65	3291982.02
21	435515.39	3292018.40
22	435546.28	3292058.31
23	435596.41	3292089.53
24	435608.99	3292097.36
25	435613.36	3292093.25
26	435626.46	3292107.53
27	435643.83	3292117.65
28	435680.66	3292139.11
29	435754.58	3292182.17
30	435777.66	3292146.09
31	435797.47	3292115.13
32	435829.46	3292065.13
33	435836.24	3292054.53
34	435889.17	3291971.79
35	435925.76	3291914.60
36	435931.01	3291906.40