

**ДОКУМЕНТАЦИЯ
ПО ПЛАНИРОВКЕ ТЕРРИТОРИИ**

**ПРОЕКТ МЕЖЕВАНИЯ ТЕРРИТОРИИ
в районе ул. Глинки – ул. Чайковского – ул. Белинского – ул. Бурлова
г. Усолье-Сибирское Иркутской области Российской Федерации.**

**Основная часть
(утверждаемая)**

ТОМ 2

Текстовая часть

2023

СОДЕРЖАНИЕ

Обозначение	Наименование	Стр.
Том2	Проект межевания территории. Основная часть (утверждаемая).	
	Текстовая часть	
1	Введение	3
2	Перечень и сведения о площади образуемых земельных участков, в том числе возможные способы их образования.	3
3	Каталог координат поворотных точек границ образуемых земельных участков	4
4	Каталог координат измененных красных линий	5
5	Сведения о границах территории в отношении которой утвержден проект межевания	5
Том 2	Графическая часть	
	Чертеж межевания территории	7

1. Введение

Разработка проекта межевания территории в отношении планировочной единицы, расположенной: в районе пересечения ул. Глинка – ул. Чайковского – ул. Белинского г. Усолье-Сибирское Иркутской области Российской выполняется в целях:

- установления границ застроенных земельных участков;
- обоснования оптимальных размеров и границ образуемых земельных участков, а так же исключения чересполосиц и пересечений земельных участков в данном планировочном элементе;
- установления (изменение границ красных линий).

Основанием для разработки проекта межевания является: постановление администрации города Усолье-Сибирское № 632-па от 25.03.2022г. «О принятии решения о внесении изменений в проект планировки и проект межевания территории в районе ул. Глинка – ул. Чайковского – ул. Белинского – ул. Бурлова г. Усолье-Сибирское Иркутской области Российской Федерации, утверждённого постановлением администрации города Усолье-Сибирское от 31.08.2020 г. № 1504 «О внесении изменений в проект планировки и проект межевания территории в районе ул. Глинка – ул. Чайковского – ул. Белинского – ул. Бурлова г. Усолье-Сибирское Иркутской области Российской Федерации, утвержденные постановлением администрации города Усолье-Сибирское от 16.07.2018г. №1353 «Об утверждении проекта планировки и межевания территории в районе ул. Глинка – ул. Чайковского – ул. Белинского- ул. Бурлова г. Усолье-Сибирское Иркутской области Российской Федерации».

Проект межевания территории разработан в системе координат Иркутской области (МСК-38, зона 3), используемой для ведения Единого государственного реестра недвижимости.

2. Перечень и сведения о площади образуемых земельных участков, в том числе возможные способы их образования.

Подготовка проекта межевания территории осуществляется применительно к территории, расположенной в границах элементов планировочной структуры. Проект межевания территории разрабатывается в целях определения местоположения границ образуемых земельных участков. При подготовке проекта межевания определение местоположения границ образуемых застроенных земельных участков осуществляется в соответствии с требованиями Правил землепользования и застройки муниципального образования «город Усолье-Сибирское». Согласно Правил землепользования и застройки муниципального образования «город Усолье-Сибирское», проектируемые земельные участки расположены:

:ЗУ1 в многофункциональной общественно деловой зоне (ОДЗ-1)

:ЗУ2 и :ЗУ3 в территориальной зоне застройки индивидуальными жилыми домами (ЖЗ-1)

Сведения о характеристиках вновь образуемых (включая виды разрешенного использования земельных участков) представлены в таблице 1, 2.

Таблица 1. Ведомость образуемых земельных участков.

№ п/п	Условный номер ЗУ по проекту	Местоположение (адрес) ЗУ	Категория земель	Разрешенное использование	Площадь (Р), м ²	Способы формирования участка
1	2	3	4	5	6	7

1	ЗУ1	Российская Федерация, Иркутская область, городской округ «город Усолье - Сибирское», г. Усолье –Сибирское, ул. Луначарского, з/у 20	Земли населенных пунктов	производственная деятельность 6.0	1634	перераспределение земельного участка с кадастровым номером 38:31:000049:1569 и земель, находящихся в государственной или муниципальной собственностью
1	ЗУ2	Российская Федерация, Иркутская область, городской округ «город Усолье - Сибирское», г. Усолье –Сибирское, ул. Луначарского, з/у 38	Земли населенных пунктов	для индивидуального жилищного строительства	1117	перераспределение земельного участка с кадастровым номером 38:31:000049:12 и земель, находящихся в государственной или муниципальной собственностью
1	ЗУ3	Российская Федерация, Иркутская область, городской округ «город Усолье - Сибирское», г. Усолье –Сибирское, ул. Луначарского, з/у 36	Земли населенных пунктов	для индивидуального жилищного строительства	1560	перераспределение земельного участка с кадастровым номером 38:31:000049:294 и земель, находящихся в государственной или муниципальной собственностью

3. Каталог координат поворотных точек границ образуемых земельных участков

Таблица 2. Каталог координат образуемых земельных участков

Обозначение характерных точек границ	Координаты, м система координат МСК-38 зона 3	
	Х	У
	1	3
:ЗУ1		
н1	434564.07	3291744.29
н2	434567.07	3291748.17
н3	434586.73	3291773.52
н4	434584.33	3291775.16
н5	434582.97	3291776.1
н6	434581.56	3291777.08
н7	434577.51	3291780.1
н8	434549.1	3291795.44
н9	434547.23	3291796.37
н10	434546.35	3291795.14
н11	434543.31	3291789.5
н12	434531.64	3291767.53
н13	434528.36	3291762.44
н14	434560.58	3291745.93

н1	434564.07	3291744.29
:ЗУ2		
н1	434684.24	3291896.92
н2	434703.98	3291919.19
н3	434700.24	3291921.88
н4	434670.39	3291941.37
н5	434654.33	3291916.62
н6	434682.14	3291898.86
н1	434684.24	3291896.92
:ЗУ3		
н1	434703.98	3291919.19
н2	434724.43	3291942.27
н3	434723.4	3291947.66
н4	434691.79	3291974.17
н5	434688.52	3291969.28
н6	434685.5	3291964.63
н7	434680.4	3291956.77
н8	434670.39	3291941.37
н9	434700.24	3291921.88
н1	434703.98	3291919.19

Таблица 3. Каталог координат изменяемых красных линий

Обозначение характерных точек границ	Координаты, м система координат: МСК-38, Зона 3	
	X	Y
	2	3
1		
н1	434491.34	3291705.79
н2	434517.29	3291682.85
н3	434519.02	3291685.18
н4	434536.19	3291708.32
н5	434553.78	3291731.02
н6	434554.31	3291731.71
н7	434567.07	3291748.17
н8	434567.47	3291748.69
н9	434586.73	3291773.52
н10	434603.48	3291794.1
н11	434617.68	3291811.55
н12	434642.84	3291843.75
н13	434664.85	3291872.23
н14	434679.46	3291890.72
н15	434683.51	3291896.04
н16	434684.24	3291896.92
н17	434703.98	3291919.19
н18	434724.43	3291942.27
н19	434723.4	3291947.66
н20	434691.79	3291974.17
н21	434678.07	3291983.36
н22	434655.38	3291998.59

4.Сведения о границах территории, в отношении которой утвержден проект межевания

Обозначение характерных точек границ	Координаты, м система координат МСК-38 зона 3	
	X	Y
	2	3
н1	434491.34	3291705.79
н2	434517.29	3291682.85
н3	434519.02	3291685.18
н4	434536.19	3291708.32
н5	434553.78	3291731.02
н6	434554.31	3291731.71
н7	434567.07	3291748.17
н8	434567.47	3291748.69

н9	434586.73	3291773.52
н10	434603.48	3291794.1
н11	434617.68	3291811.55
н12	434642.84	3291843.75
н13	434664.85	3291872.23
н14	434679.46	3291890.72
н15	434683.51	3291896.04
н16	434684.24	3291896.92
н17	434703.98	3291919.19
н18	434724.43	3291942.27
н19	434723.4	3291947.66
н20	434691.79	3291974.17
н21	434678.07	3291983.36
н22	434655.38	3291998.59

**ДОКУМЕНТАЦИЯ
ПО ПЛАНИРОВКЕ ТЕРРИТОРИИ**

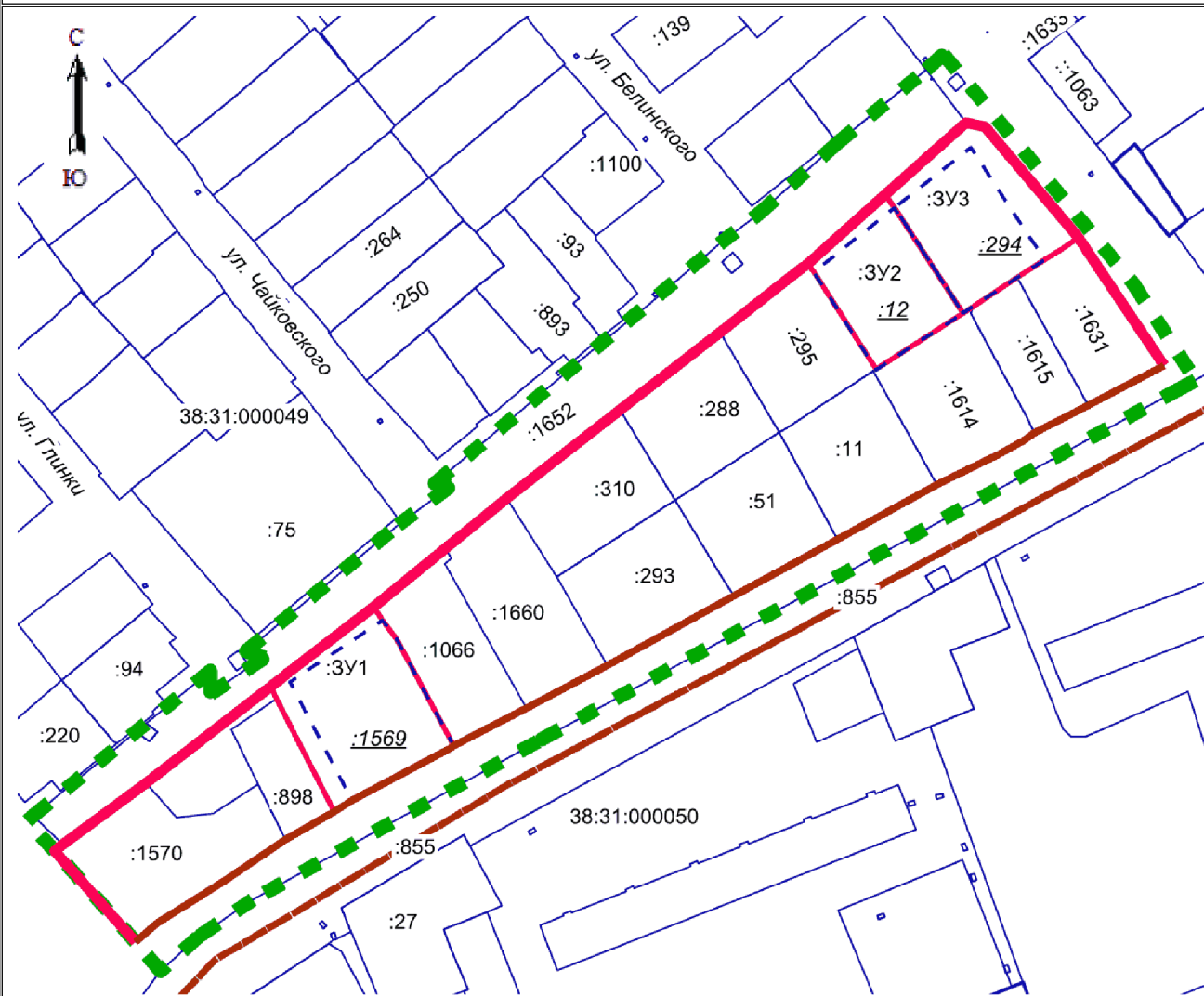
**ПРОЕКТ МЕЖЕВАНИЯ ТЕРРИТОРИИ
в районе ул. Глинки – ул. Чайковского – ул. Белинского
г. Усолье-Сибирское Иркутской области Российской Федерации.
Основная часть
(утверждаемая)**

ТОМ 2

Графическая часть

2023

ПРОЕКТ МЕЖЕВАНИЯ ТЕРРИТОРИИ
в районе ул. Глинки – ул. Чайковского – ул. Белинского – ул. Бурлова
г. Усолье-Сибирское Иркутской области Российской Федерации.
ЧЕРТЁЖ МЕЖЕВАНИЯ ТЕРРИТОРИИ



УСЛОВНЫЕ ОБОЗНАЧЕНИЯ

- Граница проектируемой территории

- Изменяемые красные линии

Изменение красных линий связано исключительно с изменением границ территории общего пользования.

в условиях реконструкции существующей застройки отступы от границ земельного участка формируются в соответствии со сложившейся линией застройки или по красной линии

- Существующие красные линии

Существующие (утвержденные) красные линии в границах территории не подлежат изменению и утверждены постановлением администрации города Усолье-Сибирское от 20.03.2020г. № 588

«Об утверждении проекта планировки и проекта межевания территории улично-дорожной сети ул. Луначарского г. Усолье-Сибирское Иркутской области Российской Федерации».

:12 - земельные участки по сведениям ЕГРН

:12 - земельные участки прекращающие существования

:3У1 - образуемые земельные участки путем перераспределения с землями находящимися в государственной или муниципальной собственности

- граница кадастрового квартала

Масштаб 1: 2000