

**ДОКУМЕНТАЦИЯ  
ПО ПЛАНИРОВКЕ ТЕРРИТОРИИ**

**ПРОЕКТ МЕЖЕВАНИЯ**

**основная часть  
(утверждаемая)**

**Том 2**

					01.02/2023-ППТ/ПМТ	Лист
Изм.	Лист	№ докум.	Подпись	Дата		2

## СОСТАВ ДОКУМЕНТАЦИИ ПО ПЛАНИРОВКЕ ТЕРРИТОРИИ

Обозначение	Наименование	Состав тома
1	2	3
Том 1	Проект планировки территории. Основная часть	Графическая часть
		Текстовая часть
Том 2	Проект межевания территории. Основная часть	Графическая часть
		Текстовая часть

					01.02/2023-ППТ/ПМТ	Лист
Изм.	Лист	№ докум.	Подпись	Дата		3

**СОДЕРЖАНИЕ**  
**Том 2**

Обозначение	Наименование	Стр.
	Графическая часть	
Том 2	Чертеж межевания территории	6
	Текстовая часть	
Том 2	1. Перечень и сведения о площади образуемых земельных участков, в том числе способы их образования	8
Том 2	2. Перечень и сведения о площади образуемых земельных участков, которые будут отнесены к территориям общего пользования или имуществу общего пользования, в том числе в отношении которых предполагаются резервирование и (или) изъятие для государственных или муниципальных нужд	9
Том 2	3. Вид разрешенного использования образуемых земельных участков в соответствии с проектом планировки территории	9
Том 2	4. Сведения о границах территории, в отношении которой утвержден проект межевания	10
Том 2	5. Каталог координат поворотных точек границ образуемых земельных участков	11

**ДОКУМЕНТАЦИЯ  
ПО ПЛАНИРОВКЕ ТЕРРИТОРИИ**

**ПРОЕКТ МЕЖЕВАНИЯ**

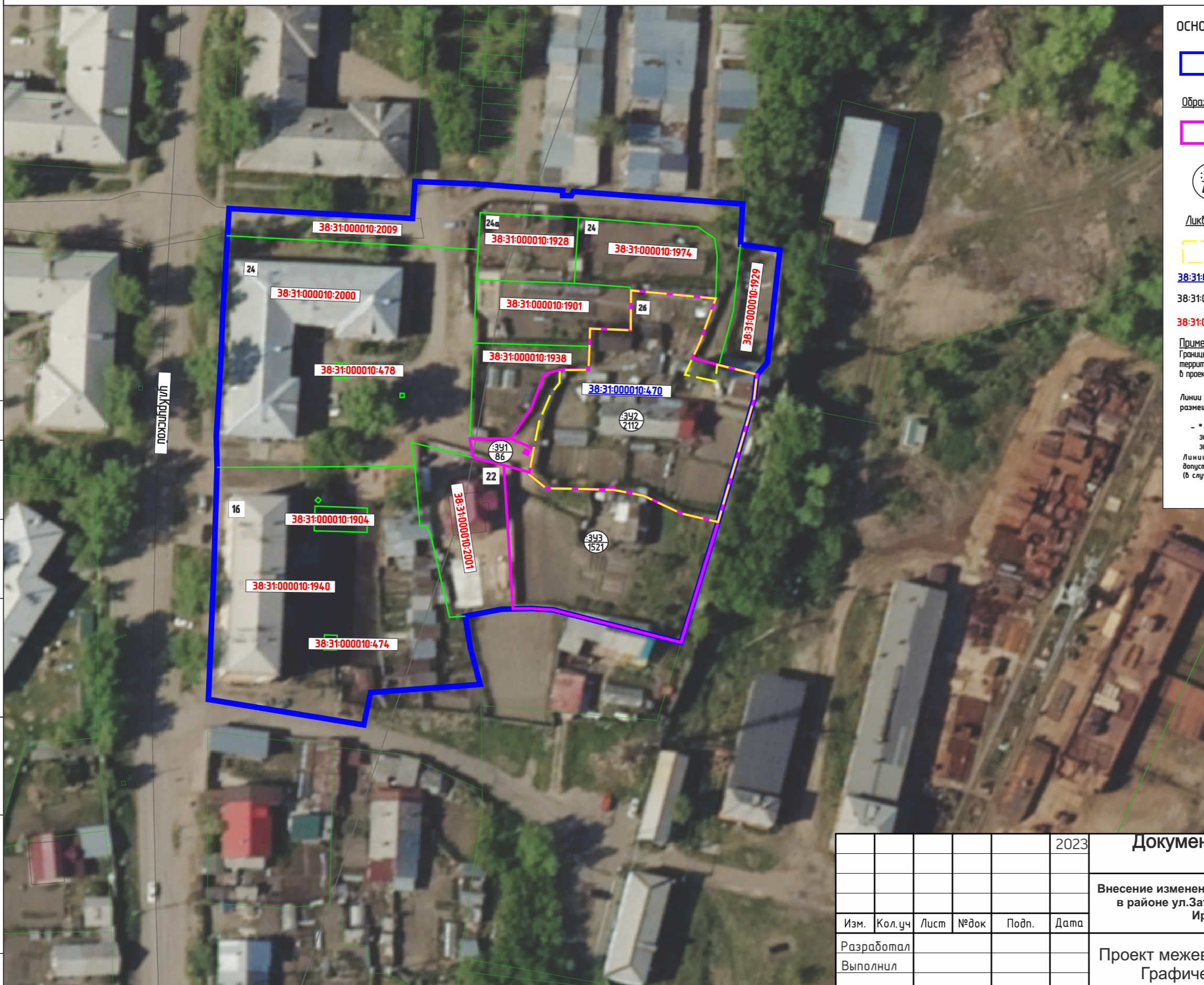
**основная часть  
(утверждаемая)**

**Том 2**

**ГРАФИЧЕСКАЯ ЧАСТЬ**

					01.02/2023-ППТ/ПМТ	Лист
Изм.	Лист	№ докум.	Подпись	Дата		5

**ВНЕСЕНИЕ ИЗМЕНЕНИЙ В ПРОЕКТ ПЛАНИРОВКИ И ПРОЕКТ МЕЖЕВАНИЯ ТЕРРИТОРИИ В РАЙОНЕ УЛ.ЗАТОНСКАЯ - УЛ.КРУПСКОЙ - УЛ.ФРУНЗЕ  
Г.УСОЛЬЕ-СИБИРСКОЕ ИРКУТСКОЙ ОБЛАСТИ РОССИЙСКОЙ ФЕДЕРАЦИИ  
ЧЕРТЕЖ ПРОЕКТА МЕЖЕВАНИЯ М 1:1000**



**ОСНОВНЫЕ ПОЛОЖЕНИЯ ПРОЕКТА МЕЖЕВАНИЯ ТЕРРИТОРИИ**

- границы проектируемой территории
- Образуемые земельные участки, в том числе способы их образования:**
- образуемые (перераспределяемые) земельные участки
- :341  
425 условный номер образуемого земельного участка  
площадь образуемого земельного участка, кв.м.
- Ликвидируемые земельные участки:**
- ликвидируемые земельные участки
- 38:31:000049:222** кадастровый номер ликвидируемого земельного участка, сведения о котором содержатся в ЕГРН  
**38:31:000049:222** кадастровый номер уточняемого земельного участка
- 38:31:000049:222** кадастровый номер земельного участка, сведения о котором содержатся в ЕГРН
- Примечание:**  
Границы проектируемой территории межевания совпадают с границами, указанными в проекте планировки территории. Координаты красных линий межевания совпадают с координатами красных линий, указанными в проекте планировки территории.
- Линии отступа от красных линий в целях определения места допустимого размещения зданий, строений, сооружений совпадают с красными линиями\*
- \* в условиях реконструкции существующей застройки отступы от границ земельного участка формируются в соответствии со сложившейся линией застройки или по красной линии
- Линии отступа от красных линий в целях определения места допустимого размещения зданий, строений, сооружений на расстоянии 5 м от красных линий (в случае нового строительства объектов капитального строительства)

СОГЛАСОВАНО:	

Изм. N подл.	
Подпись и дата	
Взамен инв. N	

					2023	<b>Документация по планировке территории 01.02/2023-ПМТ</b>			
						<b>Внесение изменений в проект планировки и проект межевания территории в районе ул.Затонская - ул.Крупской - ул.Фрунзе г.Усолье-Сибирское Иркутской области Российской Федерации</b>			
Изм.	Кол.уч	Лист	№док	Подп.	Дата	<b>Проект межевания территории Графическая часть</b>	Стадия	Лист	Листов
Разработал							П	1	1
Выполнил						<b>Чертеж проекта межевания М 1:1000</b>	<b>ФОРМАТ А3</b>		

**ДОКУМЕНТАЦИЯ  
ПО ПЛАНИРОВКЕ ТЕРРИТОРИИ**

**ПРОЕКТ МЕЖЕВАНИЯ**

**основная часть  
(утверждаемая)**

**Том 2**

ТЕКСТОВАЯ ЧАСТЬ

					01.02/2023-ППТ/ПМТ	Лист
Изм.	Лист	№ докум.	Подпись	Дата		7

# 1. ПЕРЕЧЕНЬ И СВЕДЕНИЯ О ПЛОЩАДИ ОБРАЗУЕМЫХ ЗЕМЕЛЬНЫХ УЧАСТКОВ, В ТОМ ЧИСЛЕ ВОЗМОЖНЫЕ СПОСОБЫ ИХ ОБРАЗОВАНИЯ

В соответствии со статьей 43 Градостроительного кодекса Российской Федерации подготовка проектов межевания территории осуществляется в целях определения местоположения границ, образуемых и изменяемых земельных участков и установления публичных сервитутов.

Проект межевания выполнен в отношении планировочной единицы, расположенной в районе ул. Затонская — ул. Крупской — ул. Фрунзе з. Усолье-Сибирское на основании следующих исходных данных:

- Генеральный план муниципального образования «город Усолье-Сибирское», утвержденный решением городской Думы от 17.07.2009г. № 43/4;
- Правила землепользования и застройки муниципального образования «город Усолье-Сибирское», утвержденные решением городской Думы от 25.06.2020г. № 33/7. Карта градостроительного зонирования;
- постановления администрации города Усолье-Сибирское № 1585-па от 01.08.2022г. «О принятии решения о внесении изменений в проект планировки и проект межевания территории в районе ул. Затонская — ул. Крупской — ул. Фрунзе з. Усолье-Сибирское Иркутской области Российской Федерации, утвержденные постановлением администрации города Усолье-Сибирское от 02.04.2019г. № 758 «Об утверждении проекта планировки и проекта межевания территории в районе ул. Затонская — ул. Крупской — ул. Фрунзе з. Усолье-Сибирское Иркутской области Российской Федерации»;
- сведения из единого государственного реестра недвижимости;
- и другие данные.

Настоящим проектом межевания предусматриваются действия по определению местоположения границ образуемых земельных участков, на которых планируется размещение объектов капитального строительства, изменяемых земельных участков, а также установлению границ земельных участков, которые после образования будут относиться к территориям общего пользования. Границы таких земельных участков определяются с учетом границ смежных земельных участков, поставленных на кадастровый учет.

Сведения о кадастровых номерах земельных участков, участвующих в межевании, площадях, сведения об образуемых земельных участках, в том числе их площади и планируемый вид разрешенного использования, способе образования представлены в таблице 1.

## Перечень и сведения о площади образуемых земельных участков, в том числе возможные способы их образования

Таблица 1

Условный номер, образуемого (кадастровый номер уточняемого) земельного участка	Адрес, образуемых земельных участков/ местоположение	Категория земель	Способ образования земельного участка	Вид разрешенного использования	Площадь, кв. м.
391	Российская Федерация, Иркутская область, городской округ «город Усолье- Сибирское», з. Усолье-Сибирское	земли населенных пунктов	образование из земель, находящихся в государственной или муниципальной собственности	земельные участки (территории) общего пользования 12.0	86

					01.02/2023-ППТ/ПМТ	Лист
Изм.	Лист	№ докум.	Подпись	Дата		8

:3У2	Российская Федерация, Иркутская область, городской округ «город Усолье- Сибирское», г. Усолье-Сибирское, ул.Крупской, з/у 26	земли населенных пунктов	перераспределение земельного участка с кадастровым номером 38:31:000010:470 и земель, находящихся в государственной или муниципальной собственности	малоэтажная многоквартирная жилая застройка 2.1.1	2112
:3У3	Российская Федерация, Иркутская область, городской округ «город Усолье- Сибирское», г. Усолье-Сибирское, ул.Крупской	земли населенных пунктов	образование из земель, находящихся в государственной или муниципальной собственности	для индивидуального жилищного строительства 2.1.	1521

## 2. ПЕРЕЧЕНЬ И СВЕДЕНИЯ О ПЛОЩАДИ ОБРАЗУЕМЫХ ЗЕМЕЛЬНЫХ УЧАСТКОВ, КОТОРЫЕ БУДУТ ОТНЕСЕНЫ К ТЕРРИТОРИЯМ ОБЩЕГО ПОЛЬЗОВАНИЯ ИЛИ ИМУЩЕСТВУ ОБЩЕГО ПОЛЬЗОВАНИЯ, В ТОМ ЧИСЛЕ В ОТНОШЕНИИ КОТОРЫХ ПРЕДПОЛАГАЮТСЯ РЕЗЕРВИРОВАНИЕ И (ИЛИ) ИЗЪЯТИЕ ДЛЯ ГОСУДАРСТВЕННЫХ ИЛИ МУНИЦИПАЛЬНЫХ НУЖД

Проектом межевания не предусмотрено образование земельных участков, которые подлежат изъятию. Резервированию подлежат все образуемые земельные участки, предусмотренные данным проектом межевания территории.

Земельные участки, которые будут отнесены к территориям общего пользования представлены в таблице 2.

Таблица 2

Условный номер, образуемого (кадастровый номер уточняемого) земельного участка	Адрес, образуемых земельных участков/ местоположение	Категория земель	Способ образования земельного участка	Вид разрешенного использования	Площадь, кв. м.
:3У1	Российская Федерация, Иркутская область, городской округ «город Усолье- Сибирское», г. Усолье-Сибирское	земли населенных пунктов	образование из земель, находящихся в государственной или муниципальной собственности	земельные участки (территории) общего пользования 12.0	86

## 3. ВИД РАЗРЕШЕННОГО ИСПОЛЬЗОВАНИЯ ОБРАЗУЕМЫХ ЗЕМЕЛЬНЫХ УЧАСТКОВ В СООТВЕТСТВИИ С ПРОЕКТОМ МЕЖЕВАНИЯ ТЕРРИТОРИИ

Планируемый вид разрешенного использования формируемых земельных участков в соответствии с утвержденным Приказом Федеральная служба государственной регистрации, кадастра и картографии от 10.11.2020г. № П/0412 классификатором «Об утверждении классификатора видов разрешенного использования земельных участков» представлен в таблице 1.

					01.02/2023-ППТ/ПМТ	Лист
Изм.	Лист	№ докум.	Подпись	Дата		9



#### 4. СВЕДЕНИЯ О ГРАНИЦАХ ТЕРРИТОРИИ, В ОТНОШЕНИИ КОТОРОЙ УТВЕРЖДЕН ПРОЕКТ МЕЖЕВАНИЯ

Координаты характерных точек границ территории, в отношении которой утвержден проект межевания, определяются в соответствии с требованиями к точности определения координат характерных точек границ, установленных в соответствии с Земельным кодексом Российской Федерации и совпадают с координатами характерных точек проекта планировки.

Таблица 3

обозначение характерных точек границ	координаты, м	
	х	у
1	438189.14	3292714.57
2	438182.41	3292714.14
3	438175.19	3292713.69
4	438131.43	3292711.50
5	438125.29	3292711.58
6	438117.62	3292711.66
7	438070.72	3292709.26
8	438067.87	3292709.26
9	438061.97	3292747.78
10	438070.08	3292749.44
11	438072.09	3292776.74
12	438076.06	3292775.15
13	438088.64	3292772.84
14	438090.93	3292784.56
15	438090.53	3292788.95
16	438090.15	3292794.75
17	438089.29	3292797.78
18	438082.46	3292826.14
19	438111.18	3292834.95
20	438111.85	3292835.14
21	438117.90	3292837.04
22	438142.09	3292844.07
23	438148.16	3292844.92
24	438151.19	3292847.28
25	438179.02	3292850.38
26	438180.31	3292840.70
27	438190.26	3292841.20
28	438193.40	3292799.45
29	438192.31	3292799.00
30	438192.40	3292796.84
31	438193.52	3292796.82
32	438194.47	3292784.49
33	438195.08	3292776.26
34	438195.82	3292760.34
35	438186.63	3292759.74

5. КАТАЛОГ КООРДИНАТ ПОВОРОТНЫХ ТОЧЕК ГРАНИЦ ОБРАЗУЕМЫХ ЗЕМЕЛЬНЫХ УЧАСТКОВ

Таблица 4

:ЗУ1		
Номер точки	Координата X	Координата Y
1	438132.36	3292773.94
2	438132.36	3292784.04
3	438130.08	3292789.86
4	438125.55	3292789.07
5	438125.84	3292782.33
6	438127.59	3292774.71
1	438132.36	3292773.94
7	438129.69	3292787.67
8	438128.77	3292787.27
9	438128.37	3292788.18
10	438129.28	3292788.59
7	438129.69	3292787.67
:ЗУ2		
Номер точки	Координата X	Координата Y
1	438111.64	3292835.12
2	438117.90	3292837.04
3	438142.09	3292844.07
4	438142.85	3292844.18
5	438148.16	3292844.92
6	438150.51	3292835.33
7	438152.05	3292828.80
8	438156.00	3292830.61
9	438166.92	3292834.59
10	438168.98	3292813.63
11	438159.19	3292813.61
12	438159.21	3292812.81
13	438159.47	3292803.74
14	438158.82	3292803.71
15	438149.39	3292803.26
16	438149.38	3292802.20
17	438149.31	3292796.10
18	438148.21	3292792.20
19	438139.92	3292789.04
20	438132.36	3292784.04
21	438130.08	3292789.86
22	438125.67	3292789.11
23	438123.90	3292788.81
24	438123.49	3292788.74
25	438120.76	3292792.08
26	438120.24	3292792.71
27	438119.66	3292807.48
28	438119.58	3292808.87
29	438119.86	3292808.21
30	438120.78	3292808.60
31	438120.39	3292809.52
32	438119.59	3292809.18
33	438119.49	3292810.42
34	438119.24	3292811.59
35	438118.32	3292815.94
36	438118.16	3292816.71
37	438114.00	3292825.96
38	438113.78	3292826.82
1	438111.64	3292835.12
:ЗУ3		

Номер точки	Координата X	Координата Y
1	438111.64	3292835.12
2	438082.46	3292826.14
3	438089.29	3292797.78
4	438090.15	3292794.75
5	438090.53	3292788.95
6	438090.49	3292787.71
7	438090.48	3292784.59
8	438090.88	3292784.57
9	438119.59	3292782.98
10	438125.84	3292782.33
11	438125.55	3292789.07
12	438123.49	3292788.74
13	438120.24	3292792.71
14	438119.66	3292807.48
15	438119.58	3292808.87
16	438119.59	3292809.18
17	438119.49	3292810.42
18	438119.24	3292811.59
19	438118.32	3292815.94
20	438118.16	3292816.71
21	438114.00	3292825.96
22	438113.78	3292826.82
1	438111.64	3292835.12