

**ДОКУМЕНТАЦИЯ ПО ПЛАНИРОВКЕ ТЕРРИТОРИИ В УЛИЦАХ УЛ.ФУЧИКА - УЛ.СВОБОДЫ
Г.УСОЛЬЕ-СИБИРСКОЕ ГОРОДСКОГО ОКРУГА «ГОРОД УСОЛЬЕ-СИБИРСКОЕ»
ИРКУТСКОЙ ОБЛАСТИ РОССИЙСКОЙ ФЕДЕРАЦИИ**

ТОМ 3.ОСНОВНАЯ ЧАСТЬ ПРОЕКТА МЕЖЕВАНИЯ ТЕРРИТОРИИ

ГРАФИЧЕСКАЯ ЧАСТЬ

РАЗДЕЛ 1

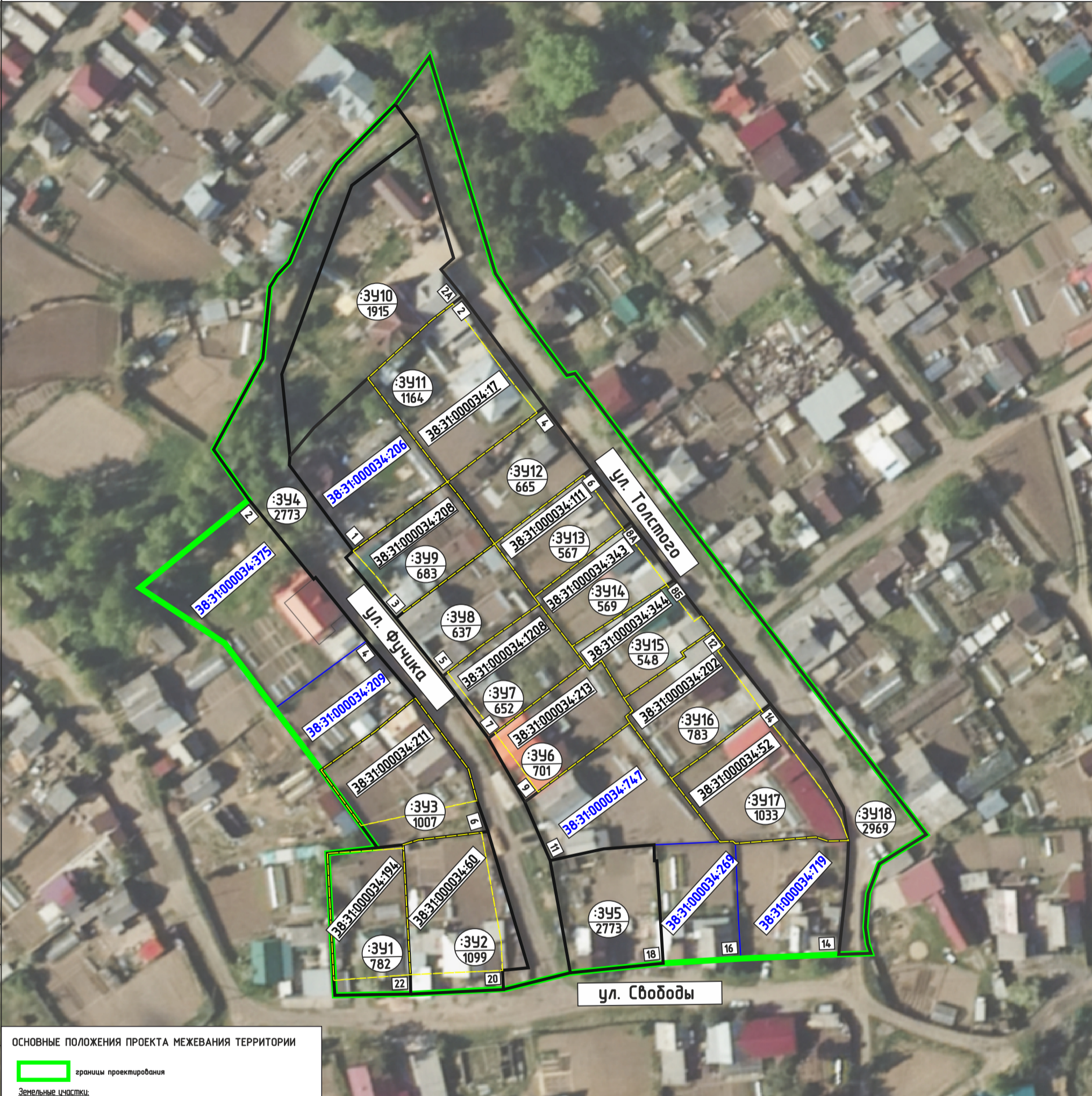
2022

**ДОКУМЕНТАЦИЯ ПО ПЛАНИРОВКЕ ТЕРРИТОРИИ В УЛИЦАХ УЛ.ФУЧИКА - УЛ.СВОБОДЫ
Г.УСОЛЬЕ-СИБИРСКОЕ ГОРОДСКОГО ОКРУГА «ГОРОД УСОЛЬЕ-СИБИРСКОЕ»
ИРКУТСКОЙ ОБЛАСТИ РОССИЙСКОЙ ФЕДЕРАЦИИ**

**ТОМ 3. ОСНОВНАЯ ЧАСТЬ ПРОЕКТА МЕЖЕВАНИЯ ТЕРРИТОРИИ
ГРАФИЧЕСКАЯ ЧАСТЬ**

РАЗДЕЛ 1

Иркутск 2022



ОСНОВНЫЕ ПОЛОЖЕНИЯ ПРОЕКТА МЕЖЕВАНИЯ ТЕРРИТОРИИ

- Земельные участки:**
- границы проектирования
 - земельные участки, сведения о котором содержатся в ЕГРН
 - образуемые земельные участки

условный номер образуемого земельного участка
площадь образуемого земельного участка, кв.м.

Ликвидируемые земельные участки:

ликвидируемые земельные участки

38:31:000049:222 кадастровый номер ликвидируемого земельного участка, сведения о котором содержатся в ЕГРН

38:31:000049:222 кадастровый номер земельного участка, сведения о котором содержатся в ЕГРН

Примечание:
Границы проектируемой территории межевания: совпадают с границами, указанными в проекте планировки территории. Координаты красных линий межевания: совпадают с координатами красных линий, указанными в проекте планировки территории.

Линии отступа от красных линий в целях определения места допустимого размещения зданий, строений, сооружений: совпадают с красными линиями*

* в условиях реконструкции существующей застройки отступы от границ земельного участка формируются в соответствии со сложившейся линией застройки или по красной линии

Линии отступа от красных линий в целях определения места допустимого размещения зданий, строений, сооружений на расстоянии 5 м от красных линий (в случае нового строительства объектов капитального строительства)

СОГЛАСОВАНО:

Взамен инв. N

Подпись и дата

Инв. N подл.

					2022	03.12/2022-ПМТ		
						ДОКУМЕНТАЦИЯ ПО ПЛАНИРОВКЕ ТЕРРИТОРИИ В УЛИЦАХ УЛ.ФУЧИКА - УЛ.СВОБОДЫ Г.УСОЛЬЕ-СИБИРСКОЕ ГОРОДСКОГО ОКРУГА «ГОРОД УСОЛЬЕ-СИБИРСКОЕ» ИРКУТСКОЙ ОБЛАСТИ РОССИЙСКОЙ ФЕДЕРАЦИИ		
Изм.	Кол.уч	Лист	№док	Подп.	Дата	Проект межевания территории Графическая часть	Стадия	Лист
Разработал							П	1
Выполнил						Чертеж проекта межевания М 1:1000	ФОРМАТ А3	

**ДОКУМЕНТАЦИЯ ПО ПЛАНИРОВКЕ ТЕРРИТОРИИ
В УЛИЦАХ УЛ. ФУЧИКА – УЛ. СВОБОДЫ
Г. УСОЛЬЕ-СИБИРСКОЕ ГОРОДСКОГО ОКРУГА «ГОРОД УСОЛЬЕ-СИБИРСКОЕ»
ИРКУТСКОЙ ОБЛАСТИ РОССИЙСКОЙ ФЕДЕРАЦИИ**

**ТОМ 3. ОСНОВНАЯ ЧАСТЬ
ПРОЕКТА МЕЖЕВАНИЯ ТЕРРИТОРИИ**

РАЗДЕЛ 2

Иркутск 2022

Оглавление

1. ПЕРЕЧЕНЬ И СВЕДЕНИЯ О ПЛОЩАДИ ОБРАЗУЕМЫХ ЗЕМЕЛЬНЫХ УЧАСТКОВ (СПОСОБЫ ИХ ОБРАЗОВАНИЯ), ВИДАХ ИХ РАЗРЕШЕННОГО ИСПОЛЬЗОВАНИЯ	5
2. ПЕРЕЧЕНЬ И СВЕДЕНИЯ О ПЛОЩАДИ ОБРАЗУЕМЫХ ЗЕМЕЛЬНЫХ УЧАСТКОВ, КОТОРЫЕ БУДУТ ОТНЕСЕНЫ К ТЕРРИТОРИЯМ ОБЩЕГО ПОЛЬЗОВАНИЯ ИЛИ ИМУЩЕСТВУ ОБЩЕГО ПОЛЬЗОВАНИЯ	7
3. ЦЕЛЕВОЕ НАЗНАЧЕНИЕ ЛЕСОВ, ВИД (ВИДЫ) РАЗРЕШЕННОГО ИСПОЛЬЗОВАНИЯ ЛЕСНОГО УЧАСТКА, КОЛИЧЕСТВЕННЫЕ И КАЧЕСТВЕННЫЕ ХАРАКТЕРИСТИКИ ЛЕСНОГО УЧАСТКА, СВЕДЕНИЯ О НАХОЖДЕНИИ ЛЕСНОГО УЧАСТКА В ГРАНИЦАХ ОСОБО ЗАЩИТНЫХ УЧАСТКОВ ЛЕСОВ (В СЛУЧАЕ, ЕСЛИ ПОДГОТОВКА ПРОЕКТА МЕЖЕВАНИЯ ТЕРРИТОРИИ ОСУЩЕСТВЛЯЕТСЯ В ЦЕЛЯХ ОПРЕДЕЛЕНИЯ МЕСТОПОЛОЖЕНИЯ ГРАНИЦ ОБРАЗУЕМЫХ И (ИЛИ) ИЗМЕНЯЕМЫХ ЛЕСНЫХ УЧАСТКОВ).....	8
4. СВЕДЕНИЯ О ГРАНИЦАХ ТЕРРИТОРИИ, В ОТНОШЕНИИ КОТОРОЙ УТВЕРЖДЕН ПРОЕКТ МЕЖЕВАНИЯ.....	9
ПРИЛОЖЕНИЕ 1. ВЕДОМОСТЬ КООРДИНАТ ПОВОРОТНЫХ ТОЧЕК ОБРАЗУЕМЫХ ЗЕМЕЛЬНЫХ УЧАСТКОВ.....	11

1. ПЕРЕЧЕНЬ И СВЕДЕНИЯ О ПЛОЩАДИ ОБРАЗУЕМЫХ ЗЕМЕЛЬНЫХ УЧАСТКОВ (СПОСОБЫ ИХ ОБРАЗОВАНИЯ), ВИДАХ ИХ РАЗРЕШЕННОГО ИСПОЛЬЗОВАНИЯ

В настоящем разделе текстовой части проекта межевания территории отображена информация об образуемых земельных участках, в том числе, о площади и способе образования, а также о видах их разрешенного использования. Указанная информация представлена в таблице 1.

Виды разрешенного использования образуемых земельных участков определены в соответствии с Правилами землепользования и застройки «город Усолье-Сибирское» (утв. решением Думы города Усолье-Сибирское от 25.06.2020г. № 33/7).

Таблица 1

Экспликация образуемых земельных участков

Условный номер зу	Вид разрешенного использования земельного участка	Местоположение земельного участка	Способ образования земельных участков	Категория земель	Площадь, кв.м
:ЗУ1	для индивидуального жилищного строительства 2.1.	Российская Федерация, Иркутская область, городской округ «город Усолье-Сибирское», г.Усолье-Сибирское, ул.Свободы, з/у 22	перераспределения земельного участка с кадастровым номером 38:31:000034:194 и земель, находящихся в государственной или муниципальной собственности	земли населенных пунктов	782
:ЗУ2	для индивидуального жилищного строительства 2.1.	Российская Федерация, Иркутская область, городской округ «город Усолье-Сибирское», г.Усолье-Сибирское, ул.Свободы, з/у 20	перераспределения земельного участка с кадастровым номером 38:31:000034:60 и земель, находящихся в государственной или муниципальной собственности	земли населенных пунктов	1099
:ЗУ3	для индивидуального жилищного строительства 2.1.	Российская Федерация, Иркутская область, городской округ «город Усолье-Сибирское», г.Усолье-Сибирское, ул.Фучика, з/у 6	перераспределения земельного участка с кадастровым номером 38:31:000034:60 и земель, находящихся в государственной или муниципальной собственности	земли населенных пунктов	1007
:ЗУ4	автомобильный транспорт 7.2.	Российская Федерация, Иркутская область, городской округ «город Усолье-Сибирское», г.Усолье-Сибирское, ул.Фучика	образование из земель, находящихся в государственной или муниципальной собственности	земли населенных пунктов	2773
:ЗУ5	для индивидуального жилищного строительства 2.1.	Российская Федерация, Иркутская область, городской округ «город Усолье-Сибирское», г.Усолье-Сибирское, ул.Свободы, з/у 20	образование из земель, находящихся в государственной или муниципальной собственности	земли населенных пунктов	821
:ЗУ6	для индивидуального	Российская Федерация,	перераспределения	земли	701

Основная часть проекта межевания территории

	жилищного строительства 2.1.	Иркутская область, городской округ «город Усолье-Сибирское», г.Усолье-Сибирское, ул.Фучика, з/у 9	земельного участка с кадастровым номером 38:31:000034:213 и земель, находящихся в государственной или муниципальной собственности	населенных пунктов	
:ЗУ7	для индивидуального жилищного строительства 2.1.	Российская Федерация, Иркутская область, городской округ «город Усолье-Сибирское», г.Усолье-Сибирское, ул.Фучика, з/у 7	перераспределения земельного участка с кадастровым номером 38:31:000034:1208 и земель, находящихся в государственной или муниципальной собственности	земли населенных пунктов	652
:ЗУ8	для индивидуального жилищного строительства 2.1.	Российская Федерация, Иркутская область, городской округ «город Усолье-Сибирское», г.Усолье-Сибирское, ул.Фучика, з/у 5	образование из земель, находящихся в государственной или муниципальной собственности	земли населенных пунктов	637
:ЗУ9	для индивидуального жилищного строительства 2.1.	Российская Федерация, Иркутская область, городской округ «город Усолье-Сибирское», г.Усолье-Сибирское, ул.Фучика, з/у 3	перераспределения земельного участка с кадастровым номером 38:31:000034:208 и земель, находящихся в государственной или муниципальной собственности	земли населенных пунктов	683
:ЗУ10	для индивидуального жилищного строительства 2.1.	Российская Федерация, Иркутская область, городской округ «город Усолье-Сибирское», г.Усолье-Сибирское, ул.Толстого, з/у 2а	образование из земель, находящихся в государственной или муниципальной собственности	земли населенных пунктов	1915
:ЗУ11	для индивидуального жилищного строительства 2.1.	Российская Федерация, Иркутская область, городской округ «город Усолье-Сибирское», г.Усолье-Сибирское, ул.Толстого, з/у 2	перераспределения земельного участка с кадастровым номером 38:31:000034:17 и земель, находящихся в государственной или муниципальной собственности	земли населенных пунктов	1164
:ЗУ12	для индивидуального жилищного строительства 2.1.	Российская Федерация, Иркутская область, городской округ «город Усолье-Сибирское», г.Усолье-Сибирское, ул.Толстого, з/у 4	образование из земель, находящихся в государственной или муниципальной собственности	земли населенных пунктов	665
:ЗУ13	для индивидуального жилищного строительства 2.1.	Российская Федерация, Иркутская область, городской округ «город Усолье-Сибирское», г.Усолье-Сибирское, ул.Толстого, з/у 6	перераспределения земельного участка с кадастровым номером 38:31:000034:343 и земель, находящихся в государственной или муниципальной собственности	земли населенных пунктов	567
:ЗУ14	для индивидуального жилищного строительства 2.1.	Российская Федерация, Иркутская область, городской округ «город Усолье-Сибирское»,	перераспределения земельного участка с кадастровым номером 38:31:000034:343 и	земли населенных пунктов	569

Основная часть проекта межевания территории

		г.Усолье-Сибирское, ул.Толстого, з/у 8а	земель, находящихся в государственной или муниципальной собственности		
:ЗУ15	для индивидуального жилищного строительства 2.1.	Российская Федерация, Иркутская область, городской округ «город Усолье-Сибирское», г.Усолье-Сибирское, ул.Толстого, з/у 8б	перераспределения земельного участка с кадастровым номером 38:31:000034:344 и земель, находящихся в государственной или муниципальной собственности	земли населенны х пунктов	548
:ЗУ16	для индивидуального жилищного строительства 2.1.	Российская Федерация, Иркутская область, городской округ «город Усолье-Сибирское», г.Усолье-Сибирское, ул.Толстого, з/у 12	перераспределения земельного участка с кадастровым номером 38:31:000034:202 и земель, находящихся в государственной или муниципальной собственности	земли населенны х пунктов	783
:ЗУ17	для индивидуального жилищного строительства 2.1.	Российская Федерация, Иркутская область, городской округ «город Усолье-Сибирское», г.Усолье-Сибирское, ул.Толстого, з/у 14	перераспределения земельного участка с кадастровым номером 38:31:000034:52 и земель, находящихся в государственной или муниципальной собственности	земли населенны х пунктов	1033
:ЗУ18	автомобильный транспорт 7.2.	Российская Федерация, Иркутская область, городской округ «город Усолье-Сибирское», г.Усолье-Сибирское, ул.Толстого	образование из земель, находящихся в государственной или муниципальной собственности	земли населенны х пунктов	2969

2. ПЕРЕЧЕНЬ И СВЕДЕНИЯ О ПЛОЩАДИ ОБРАЗУЕМЫХ ЗЕМЕЛЬНЫХ УЧАСТКОВ, КОТОРЫЕ БУДУТ ОТНЕСЕНЫ К ТЕРРИТОРИЯМ ОБЩЕГО ПОЛЬЗОВАНИЯ ИЛИ ИМУЩЕСТВУ ОБЩЕГО ПОЛЬЗОВАНИЯ

Проектом межевания территории предусматривается образование земельных участков, которые после образования будут отнесены к территориям общего пользования или имуществу общего пользования.

Таблица 2

Условный номер ЗУ	Вид разрешенного использования земельного участка	Местоположение земельного участка	Способ образования земельных участков	Категория земель	Площадь, кв.м
:ЗУ4	автомобильный транспорт 7.2.	Российская Федерация, Иркутская область, городской округ «город Усолье-Сибирское», г.Усолье-Сибирское, ул.Фучика	образование из земель, находящихся в государственной или муниципальной собственности	земли населенных пунктов	2773
:ЗУ18	автомобильный транспорт 7.2.	Российская Федерация, Иркутская область, городской округ «город Усолье-Сибирское», г.Усолье-Сибирское, ул.Толстого	образование из земель, находящихся в государственной или муниципальной собственности	земли населенных пунктов	2969

3. ЦЕЛЕВОЕ НАЗНАЧЕНИЕ ЛЕСОВ, ВИД (ВИДЫ) РАЗРЕШЕННОГО ИСПОЛЬЗОВАНИЯ ЛЕСНОГО УЧАСТКА, КОЛИЧЕСТВЕННЫЕ И КАЧЕСТВЕННЫЕ ХАРАКТЕРИСТИКИ ЛЕСНОГО УЧАСТКА, СВЕДЕНИЯ О НАХОЖДЕНИИ ЛЕСНОГО УЧАСТКА В ГРАНИЦАХ ОСОБО ЗАЩИТНЫХ УЧАСТКОВ ЛЕСОВ (В СЛУЧАЕ, ЕСЛИ ПОДГОТОВКА ПРОЕКТА МЕЖЕВАНИЯ ТЕРРИТОРИИ ОСУЩЕСТВЛЯЕТСЯ В ЦЕЛЯХ ОПРЕДЕЛЕНИЯ МЕСТОПОЛОЖЕНИЯ ГРАНИЦ ОБРАЗУЕМЫХ И (ИЛИ) ИЗМЕНЯЕМЫХ ЛЕСНЫХ УЧАСТКОВ)

В границах территории проектирования отсутствуют леса и лесные участки.

4. СВЕДЕНИЯ О ГРАНИЦАХ ТЕРРИТОРИИ, В ОТНОШЕНИИ КОТОРОЙ УТВЕРЖДЕН ПРОЕКТ МЕЖЕВАНИЯ

Номер	X	Y
1	435188.84	3289396.46
2	435192.74	3289396.13
3	435226.20	3289394.28
4	435227.83	3289407.74
5	435233.75	3289403.46
6	435248.31	3289392.93
7	435264.60	3289380.82
8	435282.05	3289367.42
9	435285.74	3289361.72
10	435296.74	3289344.75
11	435319.74	3289373.73
12	435332.61	3289364.69
13	435332.81	3289364.37
14	435356.92	3289377.34
15	435375.79	3289379.15
16	435379.06	3289381.25
17	435382.34	3289384.48
18	435399.73	3289391.78
19	435408.07	3289396.77
20	435423.37	3289411.81
21	435424.02	3289412.45
22	435436.63	3289421.34
23	435388.22	3289436.18
24	435379.44	3289438.85
25	435369.05	3289445.44
26	435352.44	3289457.74
27	435353.13	3289459.85
28	435351.30	3289461.21
29	435334.44	3289473.67
30	435318.74	3289485.31
31	435295.46	3289503.43
32	435284.55	3289511.63
33	435258.37	3289532.15
34	435231.55	3289552.85
35	435224.01	3289540.39
36	435221.52	3289539.32
37	435215.96	3289536.92
38	435207.04	3289536.39
39	435202.65	3289536.89
40	435200.08	3289537.83
41	435199.78	3289529.35
42	435198.57	3289503.59
43	435198.43	3289502.33
44	435197.97	3289495.27
45	435197.59	3289489.24
46	435197.43	3289484.73
47	435197.37	3289483.00
48	435194.92	3289458.44

Основная часть проекта межевания территории

Номер	X	Y
49	435190.19	3289440.84
50	435189.20	3289416.32

ПРИЛОЖЕНИЕ 1. ВЕДОМОСТЬ КООРДИНАТ ПОВОРОТНЫХ ТОЧЕК ОБРАЗУЕМЫХ ЗЕМЕЛЬНЫХ УЧАСТКОВ

Образуемый земельный участок с условным номером :ЗУ1

Номер	Дир.угол	Длина	X	Y
1	83° 16' 37"	20.33	435226.20	3289394.28
2	176° 26' 39"	22.73	435228.58	3289414.47
3	177° 36' 58"	11.54	435205.89	3289415.88
4	180° 29' 08"	5.16	435194.36	3289416.36
5	268° 58' 22"	19.86	435189.20	3289416.32
6	355° 17' 22"	3.91	435188.84	3289396.46
7	356° 49' 40"	33.51	435192.74	3289396.13

Образуемый земельный участок с условным номером :ЗУ2

Номер	Дир.угол	Длина	X	Y
1	72° 07' 17"	4.23	435228.58	3289414.47
2	82° 37' 29"	16.75	435229.88	3289418.50
3	84° 10' 44"	1.88	435232.03	3289435.11
4	163° 32' 48"	37.56	435232.22	3289436.98
5	264° 30' 56"	7.12	435196.20	3289447.62
6	176° 42' 49"	5.34	435195.52	3289440.53
7	267° 40' 24"	24.54	435190.19	3289440.84
8	0° 29' 08"	5.16	435189.20	3289416.32
9	357° 31' 01"	11.54	435194.36	3289416.36
10	356° 25' 14"	21.94	435205.89	3289415.86
11	358° 32' 59"	0.79	435227.79	3289414.49

Образуемый земельный участок с условным номером :ЗУ3

Номер	Дир.угол	Длина	X	Y
1	53° 39' 25"	17.62	435248.32	3289392.93
2	50° 31' 39"	7.49	435258.76	3289407.12
3	50° 24' 53"	5.99	435263.52	3289412.90
4	141° 28' 23"	12.79	435267.34	3289417.52
5	144° 48' 10"	10.76	435257.33	3289425.49
6	164° 36' 50"	8.44	435248.54	3289431.69
7	159° 32' 17"	8.73	435240.40	3289433.93
8	264° 10' 44"	1.88	435232.22	3289436.98
9	262° 37' 29"	16.75	435232.03	3289435.11
10	252° 07' 17"	4.23	435229.88	3289418.50
11	263° 38' 28"	6.77	435228.58	3289414.47
12	323° 10' 59"	7.37	435227.83	3289407.74
13	324° 32' 07"	17.91	435233.73	3289403.32

Образуемый земельный участок с условным номером :ЗУ4

Номер	Дир.угол	Длина	X	Y
1	144° 25' 10"	9.76	435424.02	3289412.45
2	232° 10' 38"	21.83	435416.09	3289418.13
3	200° 15' 40"	7.02	435402.70	3289400.88
4	200° 15' 40"	46.27	435396.11	3289398.45

Основная часть проекта межевания территории

5	174° 20' 20"	21.74	435352.70	3289382.43
6	180° 31' 59"	2.15	435331.07	3289384.57
7	144° 25' 24"	6.82	435328.92	3289384.55
8	142° 08' 52"	2.22	435323.37	3289388.52
9	142° 39' 02"	5.26	435321.62	3289389.88
10	142° 32' 36"	3.12	435317.44	3289393.07
11	160° 05' 47"	0.62	435314.96	3289394.97
12	142° 54' 14"	10.13	435314.38	3289395.18
13	230° 18' 10"	2.56	435306.30	3289401.29
14	141° 00' 15"	20.99	435304.66	3289399.32
15	141° 13' 25"	19.81	435288.35	3289412.53
16	143° 39' 47"	20.07	435272.91	3289424.93
17	150° 29' 34"	19.23	435256.74	3289436.83
18	155° 10' 50"	11.74	435240.00	3289446.30
19	157° 43' 22"	5.14	435229.34	3289451.23
20	169° 56' 25"	30.12	435224.58	3289453.18
21	254° 57' 53"	18.23	435194.92	3289458.44
22	356° 42' 49"	5.34	435190.19	3289440.84
23	84° 30' 56"	7.12	435195.52	3289440.53
24	343° 32' 48"	37.56	435196.20	3289447.62
25	339° 32' 17"	8.73	435232.22	3289436.98
26	344° 36' 50"	8.44	435240.40	3289433.93
27	324° 48' 10"	10.76	435248.54	3289431.69
28	321° 28' 23"	12.79	435257.33	3289425.49
29	320° 22' 39"	20.54	435267.34	3289417.52
30	320° 23' 30"	12.55	435283.16	3289404.42
31	320° 17' 34"	8.20	435292.83	3289396.42
32	230° 47' 34"	0.49	435299.14	3289391.18
33	320° 46' 24"	26.99	435298.83	3289390.80
34	325° 01' 06"	15.60	435319.74	3289373.73
35	308° 09' 26"	0.54	435332.52	3289364.79
36	28° 20' 00"	27.34	435332.85	3289364.36
37	5° 28' 41"	18.95	435356.92	3289377.34
38	32° 41' 53"	3.89	435375.79	3289379.15
39	44° 33' 36"	4.60	435379.06	3289381.25
40	22° 46' 18"	18.86	435382.34	3289384.48
41	30° 53' 35"	9.72	435399.73	3289391.78
42	44° 30' 39"	22.37	435408.07	3289396.77

Образуемый земельный участок с условным номером :ЗУ5

Номер	Дир.угол	Длина	X	Y
1	175° 44' 11"	3.90	435228.56	3289480.43
2	101° 53' 19"	0.58	435224.67	3289480.72
3	175° 48' 45"	15.61	435224.55	3289481.29
4	176° 54' 56"	7.99	435208.98	3289482.43
5	177° 47' 29"	3.63	435201.00	3289482.86
6	264° 18' 14"	24.68	435197.37	3289483.00
7	349° 56' 25"	30.12	435194.92	3289458.44
8	78° 33' 02"	14.51	435224.58	3289453.18
9	85° 10' 28"	13.08	435227.46	3289467.40

Образуемый земельный участок с условным номером :ЗУ6

Номер	Дир.угол	Длина	X	Y
1	141° 23' 14"	1.91	435276.47	3289462.50
2	53° 45' 15"	3.86	435274.98	3289463.69
3	149° 26' 04"	11.60	435277.26	3289466.80
4	145° 49' 55"	3.99	435267.27	3289472.70
5	231° 30' 14"	2.18	435263.97	3289474.94
6	145° 21' 18"	2.16	435262.61	3289473.23
7	233° 16' 49"	30.54	435260.83	3289474.46
8	235° 04' 15"	4.49	435242.57	3289449.98
9	330° 29' 34"	19.23	435240.00	3289446.30
10	53° 58' 37"	2.18	435256.74	3289436.83
11	52° 20' 41"	30.20	435258.02	3289438.59

Образуемый земельный участок с условным номером :ЗУ7

Номер	Дир.угол	Длина	X	Y
1	46° 41' 46"	1.77	435272.91	3289424.93
2	52° 29' 39"	6.67	435274.12	3289426.22
3	50° 14' 45"	8.58	435278.18	3289431.51
4	55° 08' 10"	6.23	435283.67	3289438.11
5	55° 00' 09"	8.63	435287.23	3289443.22
6	142° 04' 05"	14.14	435292.18	3289450.29
7	142° 13' 49"	5.73	435281.03	3289458.98
8	161° 33' 54"	0.03	435276.50	3289462.49
9	232° 20' 41"	30.20	435276.47	3289462.50
10	233° 58' 37"	2.18	435258.02	3289438.59
11	323° 39' 47"	20.07	435256.74	3289436.83

Образуемый земельный участок с условным номером :ЗУ8

Номер	Дир.угол	Длина	X	Y
1	143° 41' 19"	17.65	435308.16	3289438.68
2	146° 36' 41"	2.11	435293.94	3289449.13
3	235° 00' 09"	8.63	435292.18	3289450.29
4	235° 08' 10"	6.23	435287.23	3289443.22
5	230° 14' 45"	8.58	435283.67	3289438.11
6	232° 29' 39"	6.67	435278.18	3289431.51
7	226° 41' 46"	1.77	435274.12	3289426.22
8	321° 13' 25"	19.81	435272.91	3289424.93
9	49° 38' 40"	2.78	435288.35	3289412.53
10	52° 25' 01"	12.05	435290.15	3289414.65
11	52° 46' 24"	11.24	435297.50	3289424.20
12	55° 05' 04"	6.74	435304.30	3289433.15

Образуемый земельный участок с условным номером :ЗУ9

Номер	Дир.угол	Длина	X	Y
1	139° 29' 26"	4.36	435324.34	3289426.02
2	142° 11' 03"	9.54	435321.03	3289428.85
3	143° 15' 02"	6.65	435313.49	3289434.70

Основная часть проекта межевания территории

4	235° 05' 04"	6.74	435308.16	3289438.68
5	232° 46' 24"	11.24	435304.30	3289433.15
6	232° 25' 01"	12.05	435297.50	3289424.20
7	229° 38' 40"	2.78	435290.15	3289414.65
8	321° 00' 15"	20.99	435288.35	3289412.53
9	50° 18' 10"	2.56	435304.66	3289399.32
10	53° 53' 24"	30.61	435306.30	3289401.29

Образуемый земельный участок с условным номером :ЗУ10

Номер	Дир.угол	Длина	X	Y
1	230° 17' 58"	3.30	435373.40	3289429.87
2	231° 51' 22"	7.29	435371.29	3289427.33
3	227° 41' 19"	22.46	435366.79	3289421.60
4	227° 42' 30"	19.16	435351.67	3289404.99
5	219° 01' 46"	9.92	435338.78	3289390.82
6	354° 20' 20"	20.68	435331.07	3289384.57
7	354° 20' 20"	1.05	435351.65	3289382.53
8	20° 15' 40"	46.27	435352.70	3289382.43
9	20° 15' 40"	7.02	435396.11	3289398.45
10	52° 10' 38"	21.83	435402.70	3289400.88
11	163° 29' 44"	34.08	435416.09	3289418.13
12	227° 23' 49"	4.60	435383.41	3289427.81
13	141° 42' 35"	8.79	435380.29	3289424.42

Образуемый земельный участок с условным номером :ЗУ11

Номер	Дир.угол	Длина	X	Y
1	50° 17' 58"	3.30	435371.29	3289427.33
2	143° 06' 49"	36.30	435373.40	3289429.87
3	235° 04' 48"	2.60	435344.36	3289451.65
4	231° 44' 38"	29.93	435342.87	3289449.52
5	322° 25' 20"	34.48	435324.34	3289426.02
6	47° 41' 19"	22.46	435351.67	3289404.99
7	51° 51' 22"	7.29	435366.79	3289421.60

Образуемый земельный участок с условным номером :ЗУ12

Номер	Дир.угол	Длина	X	Y
1	143° 06' 49"	20.67	435344.36	3289451.65
2	232° 22' 10"	2.64	435327.83	3289464.06
3	232° 12' 31"	29.47	435326.22	3289461.97
4	323° 15' 02"	6.65	435308.16	3289438.68
5	322° 11' 36"	9.54	435313.49	3289434.70
6	322° 02' 45"	0.63	435321.03	3289428.85
7	319° 01' 53"	3.72	435321.53	3289428.46
8	51° 44' 38"	29.93	435324.34	3289426.02
9	55° 04' 48"	2.60	435342.87	3289449.52

Образуемый земельный участок с условным номером :ЗУ13

Номер	Дир.угол	Длина	X	Y
1	52° 22' 10"	2.64	435326.22	3289461.97
2	143° 06' 49"	17.50	435327.83	3289464.06

Основная часть проекта межевания территории

3	230° 31' 48"	2.65	435313.83	3289474.56
4	232° 05' 52"	29.64	435312.15	3289472.52
5	323° 41' 19"	17.65	435293.94	3289449.13
6	52° 12' 31"	29.47	435308.16	3289438.68

Образуемый земельный участок с условным номером :ЗУ14

Номер	Дир.угол	Длина	X	Y
1	50° 31' 48"	2.65	435312.15	3289472.52
2	143° 06' 49"	19.17	435313.83	3289474.56
3	239° 14' 15"	2.46	435298.50	3289486.07
4	237° 01' 11"	29.78	435297.24	3289483.96
5	322° 04' 05"	14.14	435281.03	3289458.98
6	326° 36' 41"	2.11	435292.18	3289450.29
7	52° 05' 52"	29.64	435293.94	3289449.13

Образуемый земельный участок с условным номером :ЗУ15

Номер	Дир.угол	Длина	X	Y
1	57° 01' 11"	29.78	435281.03	3289458.98
2	59° 14' 15"	2.46	435297.24	3289483.96
3	143° 06' 49"	11.77	435298.50	3289486.07
4	142° 31' 48"	4.96	435289.08	3289493.14
5	234° 53' 06"	9.93	435285.14	3289496.16
6	152° 30' 39"	1.39	435279.43	3289488.04
7	235° 42' 35"	18.53	435278.20	3289488.68
8	236° 06' 47"	0.81	435267.76	3289473.37
9	329° 22' 00"	11.60	435267.31	3289472.70
10	233° 52' 27"	3.85	435277.29	3289466.79
11	321° 11' 56"	1.90	435275.02	3289463.68
12	322° 13' 49"	5.73	435276.50	3289462.49

Образуемый земельный участок с условным номером :ЗУ16

Номер	Дир.угол	Длина	X	Y
1	139° 44' 35"	4.87	435285.14	3289496.16
2	141° 59' 30"	19.74	435281.42	3289499.31
3	231° 06' 28"	3.02	435265.87	3289511.46
4	232° 43' 17"	12.05	435263.97	3289509.11
5	231° 15' 05"	2.01	435256.67	3289499.52
6	231° 31' 49"	3.30	435255.41	3289497.95
7	234° 46' 33"	12.53	435253.36	3289495.37
8	324° 01' 34"	18.16	435246.13	3289485.13
9	325° 21' 18"	2.16	435260.83	3289474.46
10	51° 30' 14"	2.18	435262.61	3289473.23
11	326° 09' 07"	4.02	435263.97	3289474.94
12	55° 43' 35"	19.34	435267.31	3289472.70
13	332° 30' 39"	1.39	435278.20	3289488.68
14	54° 53' 06"	9.93	435279.43	3289488.04

Образуемый земельный участок с условным номером :ЗУ17

Номер	Дир.угол	Длина	X	Y
-------	----------	-------	---	---

Основная часть проекта межевания территории

1	51° 06' 28"	3.02	435263.97	3289509.11
2	141° 39' 39"	21.31	435265.87	3289511.46
3	151° 18' 29"	12.13	435249.15	3289524.68
4	169° 14' 36"	0.53	435238.51	3289530.51
5	169° 14' 36"	8.17	435237.99	3289530.61
6	278° 01' 15"	0.30	435229.97	3289532.13
7	267° 06' 05"	3.16	435230.01	3289531.83
8	266° 55' 04"	2.60	435229.85	3289528.67
9	289° 29' 29"	3.09	435229.71	3289526.07
10	265° 15' 32"	21.17	435230.74	3289523.16
11	317° 46' 45"	0.73	435228.99	3289502.06
12	267° 56' 55"	3.35	435229.53	3289501.57
13	321° 56' 34"	21.23	435229.41	3289498.22
14	54° 44' 58"	12.53	435246.13	3289485.13
15	51° 38' 18"	3.30	435253.36	3289495.36
16	51° 15' 05"	2.01	435255.41	3289497.95
17	52° 43' 17"	12.05	435256.67	3289499.52

Образуемый земельный участок с условным номером :ЗУ18

Номер	Дир.угол	Длина	X	Y
1	215° 10' 50"	15.43	435436.63	3289421.34
2	144° 24' 33"	9.75	435424.02	3289412.45
3	163° 29' 44"	34.08	435416.09	3289418.13
4	227° 23' 49"	4.60	435383.41	3289427.81
5	141° 42' 35"	8.79	435380.29	3289424.42
6	143° 06' 49"	36.30	435373.40	3289429.87
7	143° 06' 49"	20.67	435344.36	3289451.65
8	143° 06' 49"	17.50	435327.83	3289464.06
9	143° 06' 49"	19.17	435313.83	3289474.56
10	143° 06' 49"	11.77	435298.50	3289486.07
11	142° 31' 48"	4.96	435289.08	3289493.14
12	139° 44' 35"	4.87	435285.14	3289496.16
13	141° 59' 30"	19.74	435281.42	3289499.31
14	141° 39' 39"	21.31	435265.87	3289511.46
15	151° 18' 29"	12.13	435249.15	3289524.68
16	169° 14' 36"	8.70	435238.51	3289530.51
17	178° 31' 46"	3.14	435229.97	3289532.13
18	185° 01' 53"	0.44	435226.83	3289532.21
19	185° 01' 53"	7.19	435226.39	3289532.17
20	187° 49' 37"	9.62	435219.22	3289531.54
21	185° 04' 28"	9.95	435209.69	3289530.23
22	87° 58' 08"	8.49	435199.78	3289529.35
23	339° 52' 04"	2.74	435200.08	3289537.83
24	353° 30' 08"	3.63	435202.65	3289536.89
25	353° 30' 08"	0.79	435206.26	3289536.48
26	3° 24' 01"	8.94	435207.04	3289536.39
27	23° 19' 08"	6.05	435215.96	3289536.92
28	23° 19' 08"	2.14	435221.52	3289539.32
29	23° 19' 08"	0.57	435223.49	3289540.16
30	58° 49' 48"	14.57	435224.01	3289540.39

Основная часть проекта межевания территории

31	322° 20' 28"	33.88	435231.55	3289552.85
32	321° 54' 31"	33.26	435258.37	3289532.15
33	323° 03' 10"	13.65	435284.55	3289511.63
34	322° 06' 14"	29.50	435295.46	3289503.43
35	323° 26' 58"	19.54	435318.74	3289485.31
36	323° 31' 02"	23.24	435334.44	3289473.67
37	251° 52' 08"	2.22	435353.13	3289459.85
38	323° 28' 46"	20.67	435352.44	3289457.74
39	327° 36' 52"	12.30	435369.05	3289445.44
40	343° 06' 32"	9.18	435379.44	3289438.85
41	342° 57' 11"	50.63	435388.22	3289436.18