

Утверждены
постановлением администрации
города Усолье-Сибирское
от 2023г. № -па

ДОКУМЕНТАЦИЯ
ПО ПЛАНИРОВКЕ ТЕРРИТОРИИ

ПРОЕКТ ПЛАНИРОВКИ

основная часть
(утверждаемая)

					Документация по планировке территории			
Изм.	Лист	№ докум.	Подпись	Дата				
Разраб.					Российская Федерация Иркутская область г. Усолье-Сибирское в районе пересечения пер. Маратовский – пер. Курортный – ул. Советская	Стадия	Лист	Листов
Провер.							1	

**ДОКУМЕНТАЦИЯ
ПО ПЛАНИРОВКЕ ТЕРРИТОРИИ**

ПРОЕКТ ПЛАНИРОВКИ

**основная часть
(утверждаемая)**

Том 1

					07.08/2023-ППТ/ПМТ	Лист
						2
Изм.	Лист	№ докум.	Подпись	Дата		

СОСТАВ ДОКУМЕНТАЦИИ ПО ПЛАНИРОВКЕ ТЕРРИТОРИИ

Обозначение	Наименование	Состав тома
1	2	3
Том 1	Проект планировки территории. Основная часть	Графическая часть
		Текстовая часть
Том 2	Проект межевания территории. Основная часть	Графическая часть
		Текстовая часть

СОДЕРЖАНИЕ

Том 1

Обозначение	Наименование	Стр.
	Графическая часть	
Том 1	Чертеж планировки территории	6
Том 1	Чертеж красных линий	7
	Текстовая часть	
Том 1	Положение о характеристиках планируемого развития территории	9
Том 1	Положение об очередности планируемого развития территории	13

**ДОКУМЕНТАЦИЯ
ПО ПЛАНИРОВКЕ ТЕРРИТОРИИ**

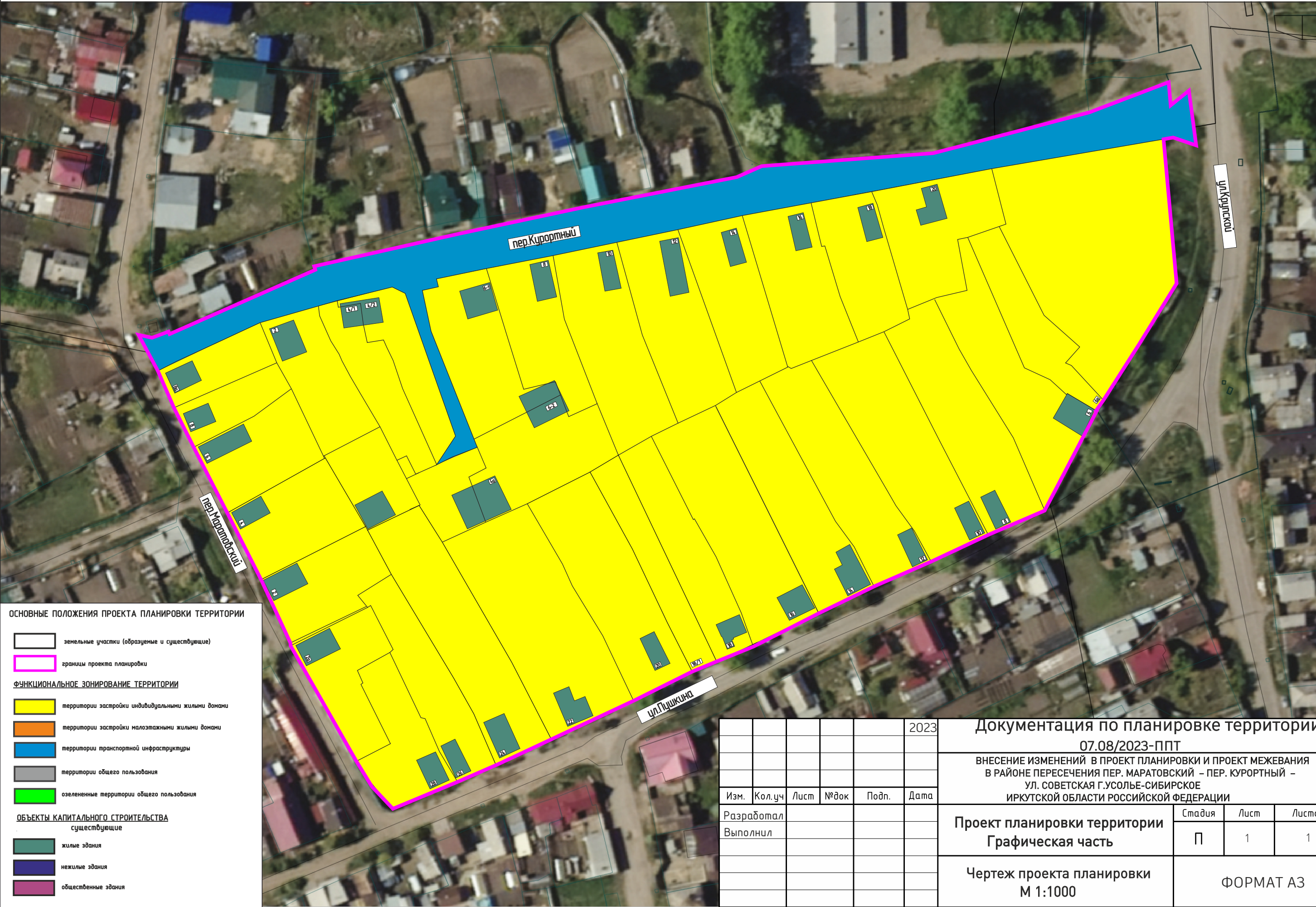
ПРОЕКТ ПЛАНИРОВКИ

**основная часть
(утверждаемая)**

ГРАФИЧЕСКАЯ ЧАСТЬ

					07.08/2023-ППТ/ПМТ	Лист
						5
Изм.	Лист	№ докум.	Подпись	Дата		

ВНЕСЕНИЕ ИЗМЕНЕНИЙ В ПРОЕКТ ПЛАНИРОВКИ И ПРОЕКТ МЕЖЕВАНИЯ
В РАЙОНЕ ПЕРЕСЕЧЕНИЯ ПЕР. МАРАТОВСКИЙ – ПЕР. КУРОРТНЫЙ – УЛ. СОВЕТСКАЯ Г.УСОЛЬЕ-СИБИРСКОЕ ИРКУТСКОЙ ОБЛАСТИ РОССИЙСКОЙ ФЕДЕРАЦИИ
ЧЕРТЕЖ ПРОЕКТА ПЛАНИРОВКИ М 1:1000



СОГЛАСОВАНО:			

Взамен инв. N	
Подпись и дата	
Инв. N подл.	

ОСНОВНЫЕ ПОЛОЖЕНИЯ ПРОЕКТА ПЛАНИРОВКИ ТЕРРИТОРИИ

- земельные участки (образуемые и существующие)
- границы проекта планировки

ФУНКЦИОНАЛЬНОЕ ЗОНИРОВАНИЕ ТЕРРИТОРИИ

- территории застройки индивидуальными жилыми домами
- территории застройки малоэтажными жилыми домами
- территории транспортной инфраструктуры
- территории общего пользования
- озелененные территории общего пользования

ОБЪЕКТЫ КАПИТАЛЬНОГО СТРОИТЕЛЬСТВА существующие

- жилые здания
- нежилые здания
- общественные здания

					2023	Документация по планировке территории		
						07.08/2023-ППТ		
						ВНЕСЕНИЕ ИЗМЕНЕНИЙ В ПРОЕКТ ПЛАНИРОВКИ И ПРОЕКТ МЕЖЕВАНИЯ В РАЙОНЕ ПЕРЕСЕЧЕНИЯ ПЕР. МАРАТОВСКИЙ – ПЕР. КУРОРТНЫЙ – УЛ. СОВЕТСКАЯ Г.УСОЛЬЕ-СИБИРСКОЕ ИРКУТСКОЙ ОБЛАСТИ РОССИЙСКОЙ ФЕДЕРАЦИИ		
Изм.	Кол.уч	Лист	№ док	Подп.	Дата	Проект планировки территории Графическая часть	Стадия	Лист
Разработал							П	1
Выполнил						Чертеж проекта планировки М 1:1000	ФОРМАТ А3	

ВНЕСЕНИЕ ИЗМЕНЕНИЙ В ПРОЕКТ ПЛАНИРОВКИ И ПРОЕКТ МЕЖЕВАНИЯ
В РАЙОНЕ ПЕРЕСЕЧЕНИЯ ПЕР. МАРАТОВСКИЙ – ПЕР. КУРОРТНЫЙ – УЛ. СОВЕТСКАЯ Г.УСОЛЬЕ-СИБИРСКОЕ ИРКУТСКОЙ ОБЛАСТИ РОССИЙСКОЙ ФЕДЕРАЦИИ
ЧЕРТЕЖ ПРОЕКТА ПЛАНИРОВКИ М 1:1000



СОГЛАСОВАНО:	

Подпись и дата	Взамен инв. N	
Инв. N подл.		

ОСНОВНЫЕ ПОЛОЖЕНИЯ ПРОЕКТА ПЛАНИРОВКИ ТЕРРИТОРИИ

Красные линии

Красные линии, обозначающие границы территорий общего пользования

- устанавливаемые красные линии
- существующие красные линии

Примечание: линии отступа от красных линий в целях определения места допустимого размещения зданий, строений, сооружений на расстоянии 5 м от красных линий (в случае нового строительства объектов капитального строительства)

Линии отступа от красных линий в целях определения места допустимого размещения зданий, строений, сооружений совпадают с красными линиями*

* в условиях реконструкции существующей застройки отступы от границ земельного участка формируются в соответствии со сложившейся линией застройки или по красной линии

поворотные точки красных линий

					2023
Изм.	Кол.уч	Лист	№ док	Подп.	Дата
Разработал					
Выполнил					

Документация по планировке территории

07.08/2023-ППТ

ВНЕСЕНИЕ ИЗМЕНЕНИЙ В ПРОЕКТ ПЛАНИРОВКИ И ПРОЕКТ МЕЖЕВАНИЯ
В РАЙОНЕ ПЕРЕСЕЧЕНИЯ ПЕР. МАРАТОВСКИЙ – ПЕР. КУРОРТНЫЙ –
УЛ. СОВЕТСКАЯ Г.УСОЛЬЕ-СИБИРСКОЕ
ИРКУТСКОЙ ОБЛАСТИ РОССИЙСКОЙ ФЕДЕРАЦИИ

Проект планировки территории
Графическая часть

Чертеж красных линий
М 1:1000

Стадия	Лист	Листов
П	1	1

ФОРМАТ А3

**ДОКУМЕНТАЦИЯ
ПО ПЛАНИРОВКЕ ТЕРРИТОРИИ**

ПРОЕКТ ПЛАНИРОВКИ

**основная часть
(утверждаемая)**

ТЕКСТОВАЯ ЧАСТЬ

					07.08/2023-ППТ/ПМТ	Лист
Изм.	Лист	№ докум.	Подпись	Дата		8

1. ПОЛОЖЕНИЕ О ХАРАКТЕРИСТИКАХ ПЛАНИРУЕМОГО РАЗВИТИЯ ТЕРРИТОРИИ

В соответствии со статьей 42 Градостроительного кодекса Российской Федерации подготовка проектов планировки территории осуществляется для выделения элементов планировочной структуры, установления границ территорий общего пользования, границ зон планируемого размещения объектов капитального строительства, определения характеристик и очередности планируемого развития территории.

Проект планировки территории разработан в отношении планировочной единицы, расположенной в районе пересечения пер. Маратовский — пер. Курортный — ул. Советская г. Усолье-Сибирское, на основании постановления администрации города Усолье-Сибирское № 737-па от 06.04.2023г. «О принятии решения о внесении изменений в проект планировки и проект межевания территории, утвержденные постановлением администрации города Усолье-Сибирское от 11.03.2020г. № 512 «Об утверждении проекта планировки и проекта межевания территории в районе пересечения пер. Маратовский — пер. Курортный — ул. Советская г. Усолье-Сибирское Иркутской области Российской Федерации».

Численность населения города Усолье-Сибирское составляет — 76 047 человек.

Описание местоположения границ территории планировки и межевания

Таблица 1

Категория земель	Земли населенного пункта
Муниципальное образование	«город Усолье-Сибирское» Иркутской области
Кадастровый квартал	38:31:000023
Объект планировки и межевания	Часть квартала 38:31:000023
Площадь территории планировки и межевания	3,9 га.

Исходные данные

- Генеральный план муниципального образования «город Усолье-Сибирское», утвержденный решением городской Думы от 17.07.2009г. № 43/4 (в ред. от 22.12.2022г. № 46/8);
 - Правила землепользования и застройки муниципального образования «город Усолье-Сибирское», утвержденные решением городской Думы от 25.06.2020г. № 33/7 (в ред. от 22.12.2022г. № 46/8).
- Карта градостроительного зонирования;
- Местные нормативы градостроительного проектирования муниципального образования «город Усолье-Сибирское», утвержденные решением городской Думы от 28.01.2016г. № 9/6;
 - Кадастровый план территории;

Современное использование территории

Проектом планировки разрабатывается застроенная территория площадью 2,5 га. Территория имеет вытянутую форму в направлении с запада на северо-восток. В соответствии с документами территориального планирования муниципального образования «город Усолье-Сибирское» в границах планируемой территории не предусмотрено размещение объектов федерального, регионального и местного значения.

					07.08/2023-ППТ/ПМТ	Лист 9
Изм.	Лист	№ докум.	Подпись	Дата		

Определение параметров планируемого развития территории. Плотность и параметры застройки территории

Проектом планировки территории:

- выделяются элементы планировочной структуры
- устанавливаются границы зоны планируемого размещения объектов капитального строительства;
- устанавливаются параметры планируемого развития элементов планировочной структуры;
- устанавливаются границы территорий общего пользования.

В границах территорий общего пользования размещаются улицы, проезды. В целях регулирования застройки устанавливаются линии отступа от красных линий на расстоянии от красных линий улиц — 5м.

Система транспортной инфраструктуры

Улично-дорожная сеть проектируемой территории выполнена в соответствии с требованиями нормативов градостроительного регулирования. Ул.Советская, пер.Курортный, ул.Пушкина – относятся к категории дорог — улицы местного значения. Проектируемая территория находится в пределах 600-метрового радиуса доступности остановочных пунктов общественного транспорта. Для обеспечения автомобильных проездов и противопожарного обслуживания объектов капитального строительства предусмотрены проезды с двумя полосами не менее 3.5 м.

Перечень координат характерных точек границ зон планируемого размещения

Проект планировки территории подготовлен в соответствии с системой координат, используемой для ведения Единого государственного реестра недвижимости (МСК-38, зона-3).

Таблица № 2

Каталог координат характерных точек красных линий

обозначение характерных точек границ	координаты, м	
	х	у
1	437601.52	3292459.30
2	437602.63	3292464.20
3	437604.95	3292463.77
4	437608.07	3292478.86
5	437612.09	3292498.69
6	437616.15	3292518.23
7	437619.98	3292537.10
8	437624.33	3292556.51
9	437627.65	3292577.27
10	437631.35	3292595.44
11	437638.43	3292631.91
12	437647.36	3292684.22
13	437603.58	3292688.23
14	437565.24	3292663.53
15	437565.06	3292663.88
16	437534.74	3292647.95
17	437527.61	3292630.84

					07.08/2023-ППТ/ПМТ	Лист
Изм.	Лист	№ докум.	Подпись	Дата		10

18	437519.53	3292613.51
19	437511.90	3292596.17
20	437511.69	3292595.74
21	437503.64	3292579.46
22	437493.81	3292559.58
23	437485.91	3292541.09
24	437477.15	3292523.27
25	437465.53	3292498.49
26	437457.69	3292481.83
27	437452.74	3292469.97
28	437444.44	3292450.42
29	437451.32	3292443.88
30	437458.87	3292439.27
31	437493.86	3292419.28
32	437494.71	3292419.35
33	437507.74	3292413.38
34	437514.06	3292410.36
35	437534.13	3292400.15
36	437553.90	3292389.92
37	437566.02	3292383.92
38	437577.26	3292379.18
39	437591.77	3292409.96
40	437596.61	3292427.69
41	437598.50	3292433.71
42	437602.07	3292448.58
43	437602.27	3292449.56
44	437602.38	3292450.52
45	437600.70	3292454.02
46	437557.38	3292469.44
47	437548.82	3292463.56
48	437551.43	3292469.17
49	437553.85	3292476.10
50	437556.54	3292474.97
51	437589.67	3292461.69
52	437600.07	3292459.68

Таблица № 3

Каталог координат характерных точек границ зон планируемого размещения объектов капитального строительства

Обозначение характерных точек границ	Координаты, м	
	Х	У
1	437645.45	3292693.65
2	437647.57	3292686.93
3	437647.36	3292684.22
4	437640.37	3292684.86
5	437603.58	3292688.23
6	437565.24	3292663.53

					07.08/2023-ППТ/ПМТ	Лист
						11
Изм.	Лист	№ докум.	Подпись	Дата		

7	437565.06	3292663.88
8	437534.74	3292647.95
9	437527.61	3292630.84
10	437519.53	3292613.51
11	437511.90	3292596.17
12	437511.69	3292595.74
13	437503.64	3292579.46
14	437493.81	3292559.58
15	437485.91	3292541.09
16	437477.15	3292523.27
17	437465.53	3292498.49
18	437457.69	3292481.83
19	437452.74	3292469.97
20	437444.44	3292450.42
21	437451.32	3292443.88
22	437458.87	3292439.27
23	437493.86	3292419.28
24	437494.71	3292419.35
25	437507.74	3292413.38
26	437514.06	3292410.36
27	437534.13	3292400.15
28	437553.90	3292389.92
29	437566.02	3292383.92
30	437577.26	3292379.18
31	437587.69	3292373.50
32	437587.22	3292377.23
33	437588.98	3292382.39
34	437588.17	3292382.70
35	437607.85	3292426.69
36	437608.80	3292426.42
37	437622.87	3292489.35
38	437626.89	3292508.96
39	437635.79	3292554.14
40	437639.15	3292562.26
41	437643.16	3292614.45
42	437655.37	3292661.38
43	437664.70	3292685.68
44	437657.88	3292686.30
45	437661.73	3292691.88

2. ПОЛОЖЕНИЕ ОБ ОЧЕРЕДНОСТИ ПЛАНИРУЕМОГО РАЗВИТИЯ ТЕРРИТОРИИ

Планируемое развитие: строительство (реконструкция) объектов индивидуальной жилой застройки, транспортной инфраструктуры.

Основные технико-экономические показатели проекта планировки

Таблица 4

№ п/п	Показатели	Единица измерения	Количество
----------	------------	----------------------	------------

					07.08/2023-ППТ/ПМТ	Лист
						12
Изм.	Лист	№ докум.	Подпись	Дата		

1.	Территория		
1.1.	Площадь проектируемой территории	кв.м.	38865
	В том числе:		
	– территория жилой застройки	кв.м.	34957
	– территория промышленных объектов	кв.м.	0
	– территория многофункциональной общественно-деловой застройки	кв.м.	0
	– территория транспортной инфраструктуры	кв.м.	0
	– территория специализированной общественной застройки	кв.м.	0
	– коммунально-складской застройки	кв.м.	0
	– озелененных территорий общего пользования	кв.м.	0
2.	Транспортная инфраструктура		
	Протяженность улично-дорожной сети:		
	Дороги местного значения	км.	0,32
	Проезды	км.	0