

**ДОКУМЕНТАЦИЯ
ПО ПЛАНИРОВКЕ ТЕРРИТОРИИ**

ПРОЕКТ МЕЖЕВАНИЯ

**основная часть
(утверждаемая)**

Том 2

					07.08/2023-ППТ/ПМТ	Лист
Изм.	Лист	№ докум.	Подпись	Дата		2

СОСТАВ ДОКУМЕНТАЦИИ ПО ПЛАНИРОВКЕ ТЕРРИТОРИИ

Обозначение	Наименование	Состав тома
1	2	3
Том 1	Проект планировки территории. Основная часть	Графическая часть
		Текстовая часть
Том 2	Проект межевания территории. Основная часть	Графическая часть
		Текстовая часть

СОДЕРЖАНИЕ Том 2

Обозначение	Наименование	Стр.
	Графическая часть	
Том 2	Чертеж межевания территории	6
	Текстовая часть	
Том 2	1. Перечень и сведения о площади образуемых земельных участков, в том числе способы их образования	8
Том 2	2. Перечень и сведения о площади образуемых земельных участков, которые будут отнесены к территориям общего пользования или имуществу общего пользования, в том числе в отношении которых предполагаются резервирование и (или) изъятие для государственных или муниципальных нужд	12
Том 2	3. Вид разрешенного использования образуемых земельных участков в соответствии с проектом планировки территории	12
Том 2	4. Сведения о границах территории, в отношении которой утвержден проект межевания	12
Том 2	5. Каталог координат поворотных точек границ образуемых земельных участков	14

**ДОКУМЕНТАЦИЯ
ПО ПЛАНИРОВКЕ ТЕРРИТОРИИ**

ПРОЕКТ МЕЖЕВАНИЯ

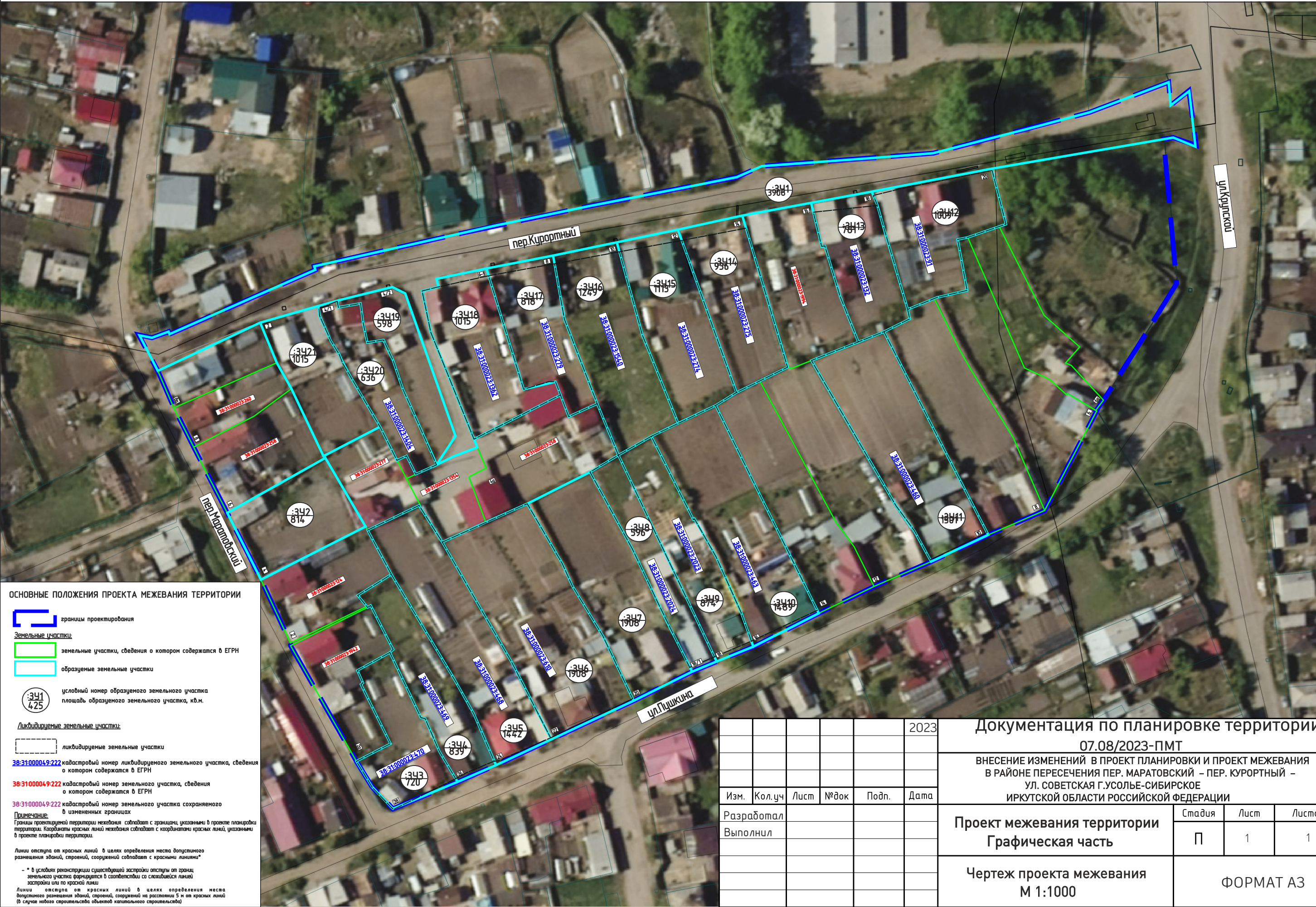
**основная часть
(утверждаемая)**

Том 2

ГРАФИЧЕСКАЯ ЧАСТЬ

					07.08/2023-ППТ/ПМТ	Лист
						5
Изм.	Лист	№ докум.	Подпись	Дата		

ВНЕСЕНИЕ ИЗМЕНЕНИЙ В ПРОЕКТ ПЛАНИРОВКИ И ПРОЕКТ МЕЖЕВАНИЯ
В РАЙОНЕ ПЕРЕСЕЧЕНИЯ ПЕР. МАРАТОВСКИЙ – ПЕР. КУРОРТНЫЙ – УЛ. СОВЕТСКАЯ Г.УСОЛЬЕ-СИБИРСКОЕ ИРКУТСКОЙ ОБЛАСТИ РОССИЙСКОЙ ФЕДЕРАЦИИ
ЧЕРТЕЖ ПРОЕКТА МЕЖЕВАНИЯ М 1:1000



СОГЛАСОВАНО:				
Взамен инв. N				
Подпись и дата				
Инв. N подл.				

ОСНОВНЫЕ ПОЛОЖЕНИЯ ПРОЕКТА МЕЖЕВАНИЯ ТЕРРИТОРИИ

границы проектирования

Земельные участки:

земельные участки, сведения о котором содержатся в ЕГРН

образуемые земельные участки

341
425

условный номер образуемого земельного участка
площадь образуемого земельного участка, кв.м.

Ликвидируемые земельные участки:

ликвидируемые земельные участки

38:31:000049:222кадастровый номер ликвидируемого земельного участка, сведения о котором содержатся в ЕГРН

38:31:000049:222кадастровый номер земельного участка, сведения о котором содержатся в ЕГРН

38:31:000049:222кадастровый номер земельного участка сохраняемого в измененных границах

Примечание:

Границы проектируемой территории межевания совпадают с границами, указанными в проекте планировки территории. Координаты красных линий межевания совпадают с координатами красных линий, указанными в проекте планировки территории.

Линии отступа от красных линий в целях определения места допустимого размещения зданий, строений, сооружений совпадают с красными линиями*

- * в условиях реконструкции существующей застройки отступы от границ земельного участка формируются в соответствии со сложившейся линией застройки или по красной линии

Линии отступа от красных линий в целях определения места допустимого размещения зданий, строений, сооружений на расстоянии 5 м от красных линий (в случае нового строительства объектов капитального строительства)

					2023
Изм.	Кол.уч	Лист	№ док	Подп.	Дата
Разработал					
Выполнил					

Документация по планировке территории			
07.08/2023-ПМТ			
ВНЕСЕНИЕ ИЗМЕНЕНИЙ В ПРОЕКТ ПЛАНИРОВКИ И ПРОЕКТ МЕЖЕВАНИЯ В РАЙОНЕ ПЕРЕСЕЧЕНИЯ ПЕР. МАРАТОВСКИЙ – ПЕР. КУРОРТНЫЙ – УЛ. СОВЕТСКАЯ Г.УСОЛЬЕ-СИБИРСКОЕ ИРКУТСКОЙ ОБЛАСТИ РОССИЙСКОЙ ФЕДЕРАЦИИ			
Проект межевания территории Графическая часть	Стадия	Лист	Листов
	П	1	1
Чертеж проекта межевания М 1:1000		ФОРМАТ А3	

**ДОКУМЕНТАЦИЯ
ПО ПЛАНИРОВКЕ ТЕРРИТОРИИ**

ПРОЕКТ МЕЖЕВАНИЯ

**основная часть
(утверждаемая)**

Том 2

ТЕКСТОВАЯ ЧАСТЬ

					07.08/2023-ППТ/ПМТ	Лист
						7
Изм.	Лист	№ докум.	Подпись	Дата		

1. ПЕРЕЧЕНЬ И СВЕДЕНИЯ О ПЛОЩАДИ ОБРАЗУЕМЫХ ЗЕМЕЛЬНЫХ УЧАСТКОВ, В ТОМ ЧИСЛЕ ВОЗМОЖНЫЕ СПОСОБЫ ИХ ОБРАЗОВАНИЯ

В соответствии со статьей 43 Градостроительного кодекса Российской Федерации подготовка проектов межевания территории осуществляется в целях определения местоположения границ, образуемых и изменяемых земельных участков и установления публичных сервитутов.

Проект межевания выполнен в отношении планировочной единицы, расположенной в районе пересечения пер. Маратовский — пер. Курортный — ул. Советская г. Усолье-Сибирское Иркутской области Российской Федерации г.Усолье-Сибирское на основании следующих исходных данных:

- Генеральный план муниципального образования «город Усолье-Сибирское», утвержденный решением городской Думы от 17.07.2009г. № 43/4(в ред. от 22.12.2022г. № 46/8);
 - Правила землепользования и застройки муниципального образования «город Усолье-Сибирское», утвержденные решением городской Думы от 25.06.2020г. № 33/7 (в ред. от 22.12.2022г. № 46/8).
- Карта градостроительного зонирования;
- постановления администрации города Усолье-Сибирское № 737-па от 06.04.2023г. «О принятии решения о внесении изменений в проект планировки и проект межевания территории, утвержденные постановлением администрации города Усолье-Сибирское от 11.03.2020г. № 512 «Об утверждении проекта планировки и проекта межевания территории в районе пересечения пер. Маратовский — пер. Курортный — ул. Советская г. Усолье-Сибирское Иркутской области Российской Федерации»;
 - сведения из единого государственного реестра недвижимости;
 - и другие данные.

Настоящим проектом межевания предусматриваются действия по определению местоположения границ образуемых земельных участков, на которых планируется размещение объектов капитального строительства, изменяемых земельных участков, а также установлению границ земельных участков, которые после образования будут относиться к территориям общего пользования. Границы таких земельных участков определяются с учетом границ смежных земельных участков, поставленных на кадастровый учет.

Сведения о кадастровых номерах земельных участков, участвующих в межевании, площадях, сведения об образуемых земельных участках, в том числе их площади и планируемый вид разрешенного использования, способе образования представлены в таблице 1.

Перечень и сведения о площади образуемых земельных участков, в том числе возможные способы их образования

Таблица 1

Условный номер, образуемого (кадастровый номер уточняемого) земельного участка	Адрес, образуемых земельных участков/ местоположение	Категория земель	Способ образования земельного участка	Вид разрешенного использования	Площадь, кв. м. *
341	Российская Федерация, Иркутская область, городской округ город Усолье-Сибирское, г. Усолье-Сибирское, пер.Маратовский	земли населенных пунктов	образование из земель, находящихся в государственной или муниципальной собственности	автомобильный транспорт 7.2.	3908*

					07.08/2023-ППТ/ПМТ				Лист
Изм.	Лист	№ докум.	Подпись	Дата					8

342	Российская Федерация, Иркутская область, городской округ город Усолье- Сибирское, г. Усолье-Сибирское, пер.Маратовский з/у 88	земли населенных пунктов	образование из земель, находящихся в государственной или муниципальной собственности	для индивидуального жилищного строительства 2.1.	814*
343	Российская Федерация, Иркутская область, городской округ город Усолье- Сибирское, г. Усолье-Сибирское, ул. Пушкина, з/у 28	земли населенных пунктов	перераспределение земельного участка с кадастровым номером 38:31:000023:470 и земель, находящихся в государственной или муниципальной собственности	для индивидуального жилищного строительства 2.1.	720*
344	Российская Федерация, Иркутская область, городской округ город Усолье- Сибирское, г. Усолье-Сибирское, ул. Пушкина, з/у 26	земли населенных пунктов	перераспределение земельного участка с кадастровым номером 38:31:000023:469 и земель, находящихся в государственной или муниципальной собственности	для индивидуального жилищного строительства 2.1.	839*
345	Российская Федерация, Иркутская область, городской округ город Усолье- Сибирское, г. Усолье-Сибирское, ул. Пушкина, з/у 24	земли населенных пунктов	перераспределение земельного участка с кадастровым номером 38:31:000023:468 и земель, находящихся в государственной или муниципальной собственности	для индивидуального жилищного строительства 2.1.	1442*
346	Российская Федерация, Иркутская область, городской округ город Усолье- Сибирское, г. Усолье-Сибирское, ул. Пушкина, з/у 22	земли населенных пунктов	перераспределение земельного участка с кадастровым номером 38:31:000023:610 и земель, находящихся в государственной или муниципальной собственности	для индивидуального жилищного строительства 2.1.	1908*
347	Российская Федерация, Иркутская область, городской округ город Усолье- Сибирское, г. Усолье-Сибирское, ул. Пушкина, з/у 20	земли населенных пунктов	образование из земель, находящихся в государственной или муниципальной собственности	для индивидуального жилищного строительства 2.1.	1385*
348	Российская Федерация, Иркутская область, городской округ город Усолье- Сибирское,	земли населенных пунктов	перераспределение земельного участка с кадастровым номером 38:31:000023:2024 и земель, находящихся в государственной или	для индивидуального жилищного строительства 2.1.	596*

	г. Усолье-Сибирское, ул. Пушкина, з/у 18/1		муниципальной собственности		
349	Российская Федерация, Иркутская область, городской округ город Усолье- Сибирское, г. Усолье-Сибирское, ул. Пушкина, з/у 18	земли населенных пунктов	перераспределение земельного участка с кадастровым номером 38:31:000023:2023 и земель, находящихся в государственной или муниципальной собственности	для индивидуального жилищного строительства 2.1.	874*
3410	Российская Федерация, Иркутская область, городской округ город Усолье- Сибирское, г. Усолье-Сибирское, ул. Пушкина, з/у 16	земли населенных пунктов	перераспределение земельного участка с кадастровым номером 38:31:000023:463 и земель, находящихся в государственной или муниципальной собственности	для индивидуального жилищного строительства 2.1.	1489*
3411	Российская Федерация, Иркутская область, городской округ город Усолье- Сибирское, г. Усолье-Сибирское, ул. Пушкина, з/у 16	земли населенных пунктов	перераспределение земельного участка с кадастровым номером 38:31:000023:460 и земель, находящихся в государственной или муниципальной собственности	для индивидуального жилищного строительства 2.1.	1501*
3412	Российская Федерация, Иркутская область, городской округ город Усолье- Сибирское, г. Усолье-Сибирское, пер. Курортный, з/у 20	земли населенных пунктов	перераспределение земельного участка с кадастровым номером 38:31:000023:91 и земель, находящихся в государственной или муниципальной собственности	для индивидуального жилищного строительства 2.1.	1009*
3413	Российская Федерация, Иркутская область, городской округ город Усолье- Сибирское, г. Усолье-Сибирское, пер. Курортный, з/у 18	земли населенных пунктов	перераспределение земельного участка с кадастровым номером 38:31:000023:132 и земель, находящихся в государственной или муниципальной собственности	для индивидуального жилищного строительства 2.1.	781*
3414	Российская Федерация, Иркутская область, городской округ город Усолье- Сибирское, г. Усолье-Сибирское, пер. Курортный, з/у 14	земли населенных пунктов	перераспределение земельного участка с кадастровым номером 38:31:000023:275 и земель, находящихся в государственной или муниципальной собственности	для индивидуального жилищного строительства 2.1.	936*
3415	Российская Федерация, Иркутская область, городской округ город Усолье- Сибирское,	земли населенных пунктов	перераспределение земельного участка с кадастровым номером 38:31:000023:274 и земель, находящихся в государственной или	для индивидуального жилищного строительства 2.1.	1113*

	2. Усолье-Сибирское, пер. Курортный, з/у 12		муниципальной собственности		
:3416	Российская Федерация, Иркутская область, городской округ город Усолье- Сибирское, 2. Усолье-Сибирское, пер. Курортный, з/у 10	земли населенных пунктов	перераспределение земельного участка с кадастровым номером 38:31:000023:1540 и земель, находящихся в государственной или муниципальной собственности	для индивидуального жилищного строительства 2.1.	1249*
:3417	Российская Федерация, Иркутская область, городской округ город Усолье- Сибирское, 2. Усолье-Сибирское, пер. Курортный, з/у 8	земли населенных пунктов	перераспределение земельного участка с кадастровым номером 38:31:000023:279 и земель, находящихся в государственной или муниципальной собственности	для индивидуального жилищного строительства 2.1.	818*
:3418	Российская Федерация, Иркутская область, городской округ город Усолье- Сибирское, 2. Усолье-Сибирское, пер. Курортный, з/у 6-1	земли населенных пунктов	перераспределение земельного участка с кадастровым номером 38:31:000023:1362 и земель, находящихся в государственной или муниципальной собственности	для индивидуального жилищного строительства 2.1.	1015*
:3419	Российская Федерация, Иркутская область, городской округ город Усолье- Сибирское, 2. Усолье-Сибирское, пер. Курортный, з/у 4-2	земли населенных пунктов	образование из земель, находящихся в государственной или муниципальной собственности	для индивидуального жилищного строительства 2.1.	598*
:3420	Российская Федерация, Иркутская область, городской округ город Усолье- Сибирское, 2. Усолье-Сибирское, пер. Курортный, з/у 4-1	земли населенных пунктов	перераспределение земельного участка с кадастровым номером 38:31:000023:1404 и земель, находящихся в государственной или муниципальной собственности	для индивидуального жилищного строительства 2.1.	636*
:3421	Российская Федерация, Иркутская область, городской округ город Усолье- Сибирское, 2. Усолье-Сибирское, пер. Курортный, з/у 2	земли населенных пунктов	образование из земель, находящихся в государственной или муниципальной собственности	для индивидуального жилищного строительства 2.1.	780*

**Площадь земельного участка, подлежащего образованию (перераспределение, раздел) уточняется на стадии подготовки межевого плана кадастровым инженером для постановки земельного участка на кадастровый учет.*

					07.08/2023-ППТ/ПМТ	Лист
						11
Изм.	Лист	№ докум.	Подпись	Дата		

2. ПЕРЕЧЕНЬ И СВЕДЕНИЯ О ПЛОЩАДИ ОБРАЗУЕМЫХ ЗЕМЕЛЬНЫХ УЧАСТКОВ, КОТОРЫЕ БУДУТ ОТНЕСЕНЫ К ТЕРРИТОРИЯМ ОБЩЕГО ПОЛЬЗОВАНИЯ ИЛИ ИМУЩЕСТВУ ОБЩЕГО ПОЛЬЗОВАНИЯ, В ТОМ ЧИСЛЕ В ОТНОШЕНИИ КОТОРЫХ ПРЕДПОЛАГАЮТСЯ РЕЗЕРВИРОВАНИЕ И (ИЛИ) ИЗЪЯТИЕ ДЛЯ ГОСУДАРСТВЕННЫХ ИЛИ МУНИЦИПАЛЬНЫХ НУЖД

Проектом межевания не предусмотрено образование земельных участков, которые подлежат изъятию. Резервированию подлежат все образуемые земельные участки, предусмотренные данным проектом межевания территории.

Земельные участки, которые будут отнесены к территориям общего пользования представлены в таблице 2.

Таблица 2

Условный номер, образуемого (кадастровый номер уточняемого) земельного участка	Адрес, образуемых земельных участков/ местоположение	Категория земель	Способ образования земельного участка	Вид разрешенного использования	Площадь, кв. м.
391	Российская Федерация, Иркутская область, городской округ город Усолье-Сибирское, г. Усолье-Сибирское, пер.Маратовский	земли населенных пунктов	образование из земель, находящихся в государственной или муниципальной собственности	автомобильный транспорт 7.2.	3908*

3. ВИД РАЗРЕШЕННОГО ИСПОЛЬЗОВАНИЯ ОБРАЗУЕМЫХ ЗЕМЕЛЬНЫХ УЧАСТКОВ В СООТВЕТСТВИИ С ПРОЕКТОМ МЕЖЕВАНИЯ ТЕРРИТОРИИ

Планируемый вид разрешенного использования формируемых земельных участков в соответствии с утвержденным Приказом Федеральная служба государственной регистрации, кадастра и картографии от 10.11.2020г. № П/04/12 классификатором «Об утверждении классификатора видов разрешенного использования земельных участков» представлен в таблице 1.

4. СВЕДЕНИЯ О ГРАНИЦАХ ТЕРРИТОРИИ, В ОТНОШЕНИИ КОТОРОЙ УТВЕРЖДЕН ПРОЕКТ МЕЖЕВАНИЯ

Координаты характерных точек границ территории, в отношении которой утвержден проект межевания, определяются в соответствии с требованиями к точности определения координат характерных точек границ, установленных в соответствии с Земельным кодексом Российской Федерации и совпадают с координатами характерных точек проекта планировки.

Таблица 3

Обозначение характерных точек границ	Координаты, м	
	Х	У
1	437645.45	3292693.65
2	437647.57	3292686.93
3	437647.36	3292684.22
4	437640.37	3292684.86
5	437603.58	3292688.23

					07.08/2023-ППТ/ПМТ	Лист
						12
Изм.	Лист	№ докум.	Подпись	Дата		

6	437565.24	3292663.53
7	437565.06	3292663.88
8	437534.74	3292647.95
9	437527.61	3292630.84
10	437519.53	3292613.51
11	437511.90	3292596.17
12	437511.69	3292595.74
13	437503.64	3292579.46
14	437493.81	3292559.58
15	437485.91	3292541.09
16	437477.15	3292523.27
17	437465.53	3292498.49
18	437457.69	3292481.83
19	437452.74	3292469.97
20	437444.44	3292450.42
21	437451.32	3292443.88
22	437458.87	3292439.27
23	437493.86	3292419.28
24	437494.71	3292419.35
25	437507.74	3292413.38
26	437514.06	3292410.36
27	437534.13	3292400.15
28	437553.90	3292389.92
29	437566.02	3292383.92
30	437577.26	3292379.18
31	437587.69	3292373.50
32	437587.22	3292377.23
33	437588.98	3292382.39
34	437588.17	3292382.70
35	437607.85	3292426.69
36	437608.80	3292426.42
37	437622.87	3292489.35
38	437626.89	3292508.96
39	437635.79	3292554.14
40	437639.15	3292562.26
41	437643.16	3292614.45
42	437655.37	3292661.38
43	437664.70	3292685.68
44	437657.88	3292686.30
45	437661.73	3292691.88

5. КАТАЛОГ КООРДИНАТ ПОВОРОТНЫХ ТОЧЕК ГРАНИЦ ОБРАЗУЕМЫХ ЗЕМЕЛЬНЫХ УЧАСТКОВ

Таблица 4

:391		
Номер точки	Координата X	Координата Y
1	437657.88	3292686.30
2	437661.73	3292691.88
3	437645.45	3292693.65
4	437647.57	3292686.93
5	437647.36	3292684.22
6	437638.43	3292631.91
7	437631.35	3292595.44
8	437627.82	3292577.23
9	437624.33	3292556.51
10	437619.98	3292537.10
11	437612.09	3292498.69
12	437608.07	3292478.86
13	437604.95	3292463.77
14	437602.63	3292464.20
15	437601.52	3292459.30
16	437600.07	3292459.68
17	437589.67	3292461.69
18	437556.54	3292474.97
19	437553.87	3292476.05
20	437551.43	3292469.17
21	437548.82	3292463.56
22	437557.38	3292469.44
23	437600.70	3292454.02
24	437602.38	3292450.52
25	437602.27	3292449.56
26	437602.27	3292449.56
27	437603.25	3292449.36
28	437603.05	3292448.37
29	437602.07	3292448.58
30	437598.50	3292433.71
31	437596.61	3292427.69
32	437591.77	3292409.96
33	437577.26	3292379.18
34	437587.69	3292373.50
35	437587.22	3292377.23
36	437588.34	3292380.59
37	437588.98	3292382.39
38	437588.17	3292382.70
39	437607.85	3292426.69
40	437608.80	3292426.42
41	437622.87	3292489.35
42	437626.89	3292508.96
43	437635.79	3292554.14
44	437639.15	3292562.26
45	437643.16	3292614.45
46	437655.37	3292661.38
47	437664.70	3292685.68
48	437617.22	3292518.29
49	437617.02	3292517.31
50	437616.04	3292517.51
51	437616.24	3292518.49
52	437609.88	3292481.01
53	437609.68	3292480.03
54	437608.70	3292480.23

55	437608.90	3292481.21
56	437596.73	3292417.77
57	437596.52	3292416.79
58	437595.54	3292416.99
59	437595.74	3292417.97
60	437627.19	3292555.02
61	437627.20	3292554.62
62	437624.10	3292554.55
63	437624.09	3292554.95
64	437631.77	3292590.94
65	437631.57	3292589.95
66	437630.59	3292590.15
67	437630.78	3292591.13
68	437639.12	3292627.58
69	437637.68	3292621.33
70	437637.29	3292621.42
71	437638.73	3292627.67
:ЗУ2		
Номер точки	Координата X	Координата Y
1	437550.68	3292429.54
2	437550.64	3292429.89
3	437529.81	3292442.16
4	437518.92	3292420.18
5	437514.06	3292410.36
6	437534.13	3292400.15
:ЗУ3		
Номер точки	Координата X	Координата Y
1	437486.34	3292439.52
2	437491.97	3292449.55
3	437472.07	3292458.83
4	437471.81	3292460.16
5	437462.79	3292464.08
6	437453.54	3292469.43
7	437452.74	3292469.97
8	437444.44	3292450.42
9	437451.32	3292443.88
10	437458.87	3292439.27
11	437463.99	3292449.57
12	437482.35	3292440.74
13	437482.64	3292441.27
:ЗУ4		
Номер точки	Координата X	Координата Y
1	437509.19	3292439.87
2	437515.57	3292449.95
3	437478.28	3292472.36
4	437471.31	3292475.79
5	437458.96	3292481.07
6	437457.69	3292481.83
7	437452.74	3292469.97
8	437453.54	3292469.43
9	437462.79	3292464.08
10	437471.81	3292460.16
11	437472.07	3292458.83
12	437491.97	3292449.55
13	437492.67	3292450.39
14	437506.04	3292443.55
15	437505.48	3292442.63
16	437505.95	3292442.28
:ЗУ5		
Номер точки	Координата X	Координата Y

1	437528.82	3292442.70
2	437530.71	3292446.52
3	437536.42	3292458.26
4	437525.38	3292465.09
5	437487.77	3292486.96
6	437465.84	3292498.27
7	437465.50	3292498.43
8	437457.69	3292481.83
9	437458.96	3292481.07
10	437471.31	3292475.79
11	437478.28	3292472.36
12	437515.57	3292449.95
:ЗУ6		
Номер точки	Координата X	Координата Y
1	437525.38	3292465.09
2	437530.72	3292477.33
3	437536.91	3292491.06
4	437519.26	3292501.39
5	437512.29	3292504.70
6	437497.26	3292513.80
7	437477.15	3292523.27
8	437465.50	3292498.43
9	437465.84	3292498.27
10	437487.77	3292486.96
:ЗУ7		
Номер точки	Координата X	Координата Y
1	437536.91	3292491.06
2	437546.59	3292510.22
3	437522.24	3292523.42
4	437521.79	3292523.63
5	437500.74	3292533.56
6	437487.35	3292540.32
7	437485.91	3292541.09
8	437477.15	3292523.27
9	437497.26	3292513.80
10	437512.29	3292504.70
11	437519.26	3292501.39
:ЗУ8		
Номер точки	Координата X	Координата Y
1	437551.58	3292518.79
2	437546.59	3292510.22
3	437522.24	3292523.42
4	437521.79	3292523.63
5	437500.74	3292533.56
6	437487.35	3292540.32
7	437485.91	3292541.09
8	437489.17	3292548.60
9	437490.60	3292547.91
10	437524.25	3292531.68
:ЗУ9		
Номер точки	Координата X	Координата Y
1	437557.37	3292528.76
2	437532.16	3292541.50
3	437532.30	3292541.77
4	437520.25	3292548.60
5	437516.07	3292550.45
6	437503.58	3292556.03
7	437503.39	3292555.56
8	437495.34	3292559.00
9	437493.81	3292559.58

10	437489.17	3292548.60
11	437490.60	3292547.91
12	437524.25	3292531.68
13	437551.58	3292518.79
:ЗУ10		
Номер точки	Координата X	Координата Y
1	437557.37	3292528.76
2	437561.26	3292536.95
3	437566.60	3292548.16
4	437504.66	3292579.02
5	437503.64	3292579.46
6	437493.81	3292559.58
7	437495.34	3292559.00
8	437503.39	3292555.56
9	437503.58	3292556.03
10	437516.07	3292550.45
11	437520.25	3292548.60
12	437532.30	3292541.77
13	437532.16	3292541.50
:ЗУ11		
Номер точки	Координата X	Координата Y
1	437580.30	3292577.20
2	437585.94	3292591.55
3	437589.08	3292599.33
4	437556.11	3292616.13
5	437543.37	3292622.60
6	437528.05	3292630.61
7	437527.61	3292630.84
8	437519.53	3292613.51
9	437520.06	3292613.16
10	437526.07	3292609.88
11	437529.36	3292607.95
12	437536.61	3292602.60
:ЗУ12		
Номер точки	Координата X	Координата Y
1	437627.40	3292597.01
2	437630.29	3292595.83
3	437631.35	3292595.44
4	437638.43	3292631.91
5	437637.78	3292632.06
6	437621.57	3292636.04
7	437621.03	3292634.03
8	437617.60	3292624.57
9	437616.93	3292621.59
10	437601.69	3292624.46
11	437599.18	3292614.67
12	437595.65	3292606.40
:ЗУ13		
Номер точки	Координата X	Координата Y
1	437585.94	3292591.55
2	437599.77	3292585.96
3	437606.99	3292583.71
4	437610.86	3292582.50
5	437615.24	3292581.41
6	437614.96	3292580.13
7	437625.23	3292577.89
8	437627.82	3292577.23
9	437631.35	3292595.44
10	437630.29	3292595.83
11	437627.40	3292597.01

12	437595.65	3292606.40
13	437592.90	3292606.93
14	437589.08	3292599.33
:ЗУ14		
Номер точки	Координата X	Координата Y
1	437616.67	3292537.88
2	437619.98	3292537.10
3	437624.33	3292556.51
4	437620.41	3292557.65
5	437578.60	3292570.10
6	437574.25	3292561.51
7	437570.69	3292554.48
:ЗУ15		
Номер точки	Координата X	Координата Y
1	437613.20	3292518.90
2	437616.15	3292518.23
3	437619.98	3292537.10
4	437616.67	3292537.88
5	437605.92	3292540.92
6	437606.07	3292541.71
7	437570.69	3292554.49
8	437566.60	3292548.17
9	437561.26	3292536.95
10	437588.08	3292525.95
:ЗУ16		
Номер точки	Координата X	Координата Y
1	437609.54	3292499.21
2	437612.09	3292498.69
3	437616.15	3292518.23
4	437613.20	3292518.90
5	437588.08	3292525.95
6	437561.26	3292536.95
7	437557.37	3292528.76
8	437551.58	3292518.79
9	437567.25	3292512.31
10	437592.93	3292502.40
11	437599.16	3292501.25
:ЗУ17		
Номер точки	Координата X	Координата Y
1	437563.36	3292503.59
2	437573.84	3292499.62
3	437571.53	3292490.03
4	437606.00	3292479.35
5	437608.07	3292478.86
6	437612.09	3292498.69
7	437609.54	3292499.21
8	437599.16	3292501.25
9	437592.93	3292502.40
10	437567.25	3292512.31
:ЗУ18		
Номер точки	Координата X	Координата Y
1	437569.90	3292501.11
2	437556.54	3292474.97
3	437589.67	3292461.69
4	437600.07	3292459.68
5	437601.52	3292459.30
6	437602.63	3292464.20
7	437604.95	3292463.77
8	437608.07	3292478.86
9	437605.99	3292479.35

10	437571.53	3292490.03
11	437573.84	3292499.62
:3У19		
Номер точки	Координата X	Координата Y
1	437598.50	3292433.71
2	437602.07	3292448.58
3	437602.27	3292449.56
4	437602.38	3292450.52
5	437600.70	3292454.02
6	437557.38	3292469.44
7	437548.82	3292463.56
8	437561.10	3292458.12
9	437571.22	3292453.56
10	437580.43	3292450.27
11	437586.56	3292447.46
12	437585.70	3292442.59
13	437589.14	3292441.78
14	437597.57	3292440.43
15	437596.50	3292433.77
:3У20		
Номер точки	Координата X	Координата Y
1	437596.03	3292427.77
2	437596.61	3292427.69
3	437598.50	3292433.71
4	437598.14	3292433.71
5	437596.50	3292433.77
6	437597.57	3292440.43
7	437589.14	3292441.78
8	437585.70	3292442.59
9	437586.56	3292447.46
10	437580.43	3292450.27
11	437571.22	3292453.56
12	437561.10	3292458.12
13	437548.82	3292463.56
14	437545.87	3292457.25
15	437551.64	3292454.51
16	437550.18	3292451.51
17	437554.38	3292449.40
18	437560.31	3292446.42
19	437565.88	3292443.15
20	437574.65	3292438.00
21	437579.59	3292435.31
22	437582.53	3292433.94
23	437586.90	3292431.25
24	437593.92	3292428.10
:3У21		
Номер точки	Координата X	Координата Y
1	437591.77	3292409.96
2	437596.61	3292427.69
3	437596.03	3292427.77
4	437593.92	3292428.10
5	437586.90	3292431.25
6	437582.53	3292433.94
7	437579.59	3292435.31
8	437574.65	3292438.00
9	437565.88	3292443.15
10	437560.31	3292446.42
11	437551.54	3292429.62
12	437551.30	3292429.27
13	437571.72	3292419.37

14	437579.54	3292414.99
----	-----------	------------

					07.08/2023-ППТ/ПМТ	Лист
						20
Изм.	Лист	№ докум.	Подпись	Дата		