

**ДОКУМЕНТАЦИЯ  
ПО ПЛАНИРОВКЕ ТЕРРИТОРИИ**

**ПРОЕКТ МЕЖЕВАНИЯ**

**основная часть  
(утверждаемая)**

**Том 2**

					01.08/2023-ППТ/ПМТ	Лист
						2
Изм.	Лист	№ докум.	Подпись	Дата		

# СОСТАВ ДОКУМЕНТАЦИИ ПО ПЛАНИРОВКЕ ТЕРРИТОРИИ

Обозначение	Наименование	Состав тома
1	2	3
Том 1	Проект планировки территории. Основная часть	Графическая часть
		Текстовая часть
Том 2	Проект межевания территории. Основная часть	Графическая часть
		Текстовая часть

# СОДЕРЖАНИЕ Том 2

Обозначение	Наименование	Стр.
	Графическая часть	
Том 2	Чертеж межевания территории	6-10
	Текстовая часть	
Том 2	1. Перечень и сведения о площади образуемых земельных участков, в том числе способы их образования	12
Том 2	2. Перечень и сведения о площади образуемых земельных участков, которые будут отнесены к территориям общего пользования или имуществу общего пользования, в том числе в отношении которых предполагаются резервирование и (или) изъятие для государственных или муниципальных нужд	14
Том 2	3. Вид разрешенного использования образуемых земельных участков в соответствии с проектом планировки территории	15
Том 2	4. Сведения о границах территории, в отношении которой утвержден проект межевания	15
Том 2	5. Каталог координат поворотных точек границ образуемых земельных участков	16

**ДОКУМЕНТАЦИЯ  
ПО ПЛАНИРОВКЕ ТЕРРИТОРИИ**

**ПРОЕКТ МЕЖЕВАНИЯ**

**основная часть  
(утверждаемая)**

**Том 2**

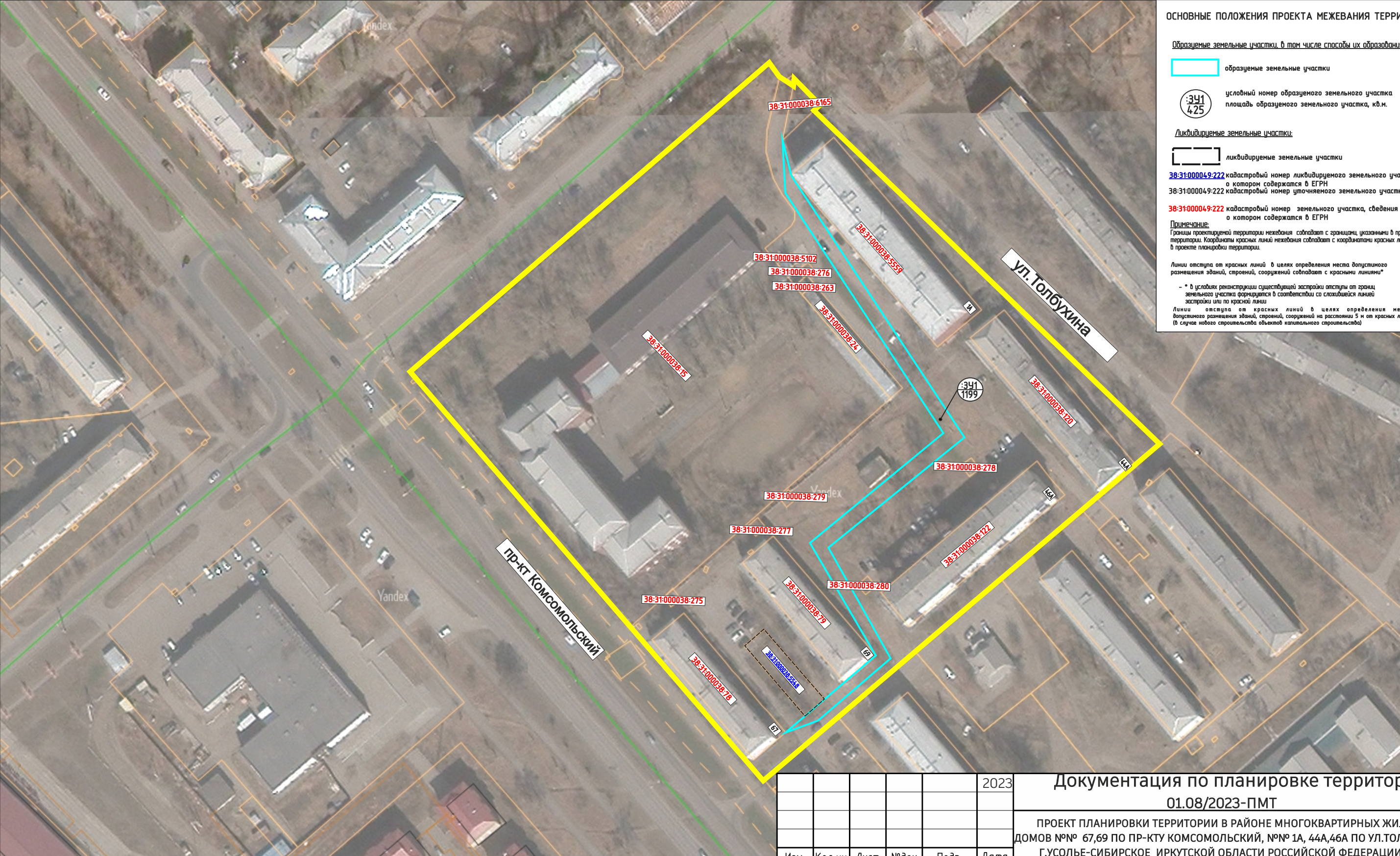
**ГРАФИЧЕСКАЯ ЧАСТЬ**

					01.08/2023-ППТ/ПМТ	Лист
						5
Изм.	Лист	№ докум.	Подпись	Дата		



ДОКУМЕНТАЦИЯ ПО ПЛАНИРОВКЕ ТЕРРИТОРИИ В РАЙОНЕ МНОГОВКВАРТИРНЫХ ЖИЛЫХ ДОМОВ №№ 67,69 ПО ПР-КТУ КОМСОМОЛЬСКИЙ, №№ 1А, 4АА,46А ПО УЛ.ТОЛБУХИНА  
Г.УСОЛЬЕ-СИБИРСКОЕ ИРКУТСКОЙ ОБЛАСТИ РОССИЙСКОЙ ФЕДЕРАЦИИ  
ЧЕРТЕЖ ПРОЕКТА МЕЖЕВАНИЯ М 1:2000 (1 этап)

СОГЛАСОВАНО:				
Взамен инв. N				
Подпись и дата				
Инв. N подл.				



ОСНОВНЫЕ ПОЛОЖЕНИЯ ПРОЕКТА МЕЖЕВАНИЯ ТЕРРИТОРИИ

Образованные земельные участки, в том числе способы их образования:

- образованные земельные участки
- условный номер образуемого земельного участка  
площадь образуемого земельного участка, кв.м.

Ликвидируемые земельные участки:

- ликвидируемые земельные участки

38:31:000049:222 кадастровый номер ликвидируемого земельного участка, сведения о котором содержатся в ЕГРН  
38:31:000049:222 кадастровый номер уточняемого земельного участка

38:31:000049:222 кадастровый номер земельного участка, сведения о котором содержатся в ЕГРН

Примечание:  
Границы проектируемой территории межевания совпадают с границами, указанными в проекте планировки территории. Координаты красных линий межевания совпадают с координатами красных линий, указанными в проекте планировки территории.

Линии отступов от красных линий в целях определения места допустимого размещения зданий, строений, сооружений совпадают с красными линиями\*

- \* в условиях реконструкции существующей застройки отступы от границ земельного участка формируются в соответствии со сложившейся линией застройки или по красной линии

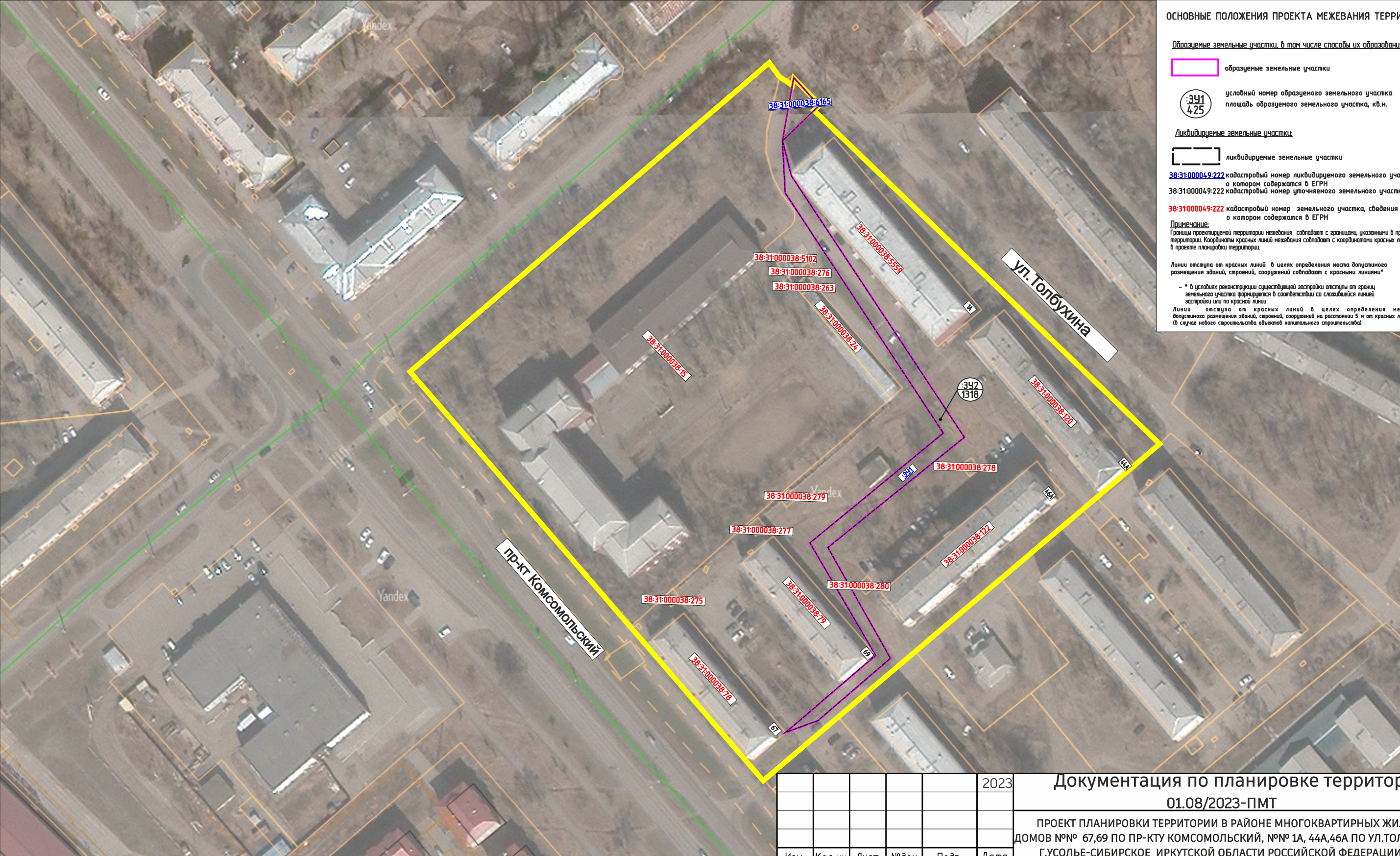
Линии отступа от красных линий в целях определения места допустимого размещения зданий, строений, сооружений на расстоянии 5 м от красных линий (в случае нового строительства объектов капитального строительства)

						2023	Документация по планировке территории 01.08/2023-ПМТ			
							ПРОЕКТ ПЛАНИРОВКИ ТЕРРИТОРИИ В РАЙОНЕ МНОГОВКВАРТИРНЫХ ЖИЛЫХ ДОМОВ №№ 67,69 ПО ПР-КТУ КОМСОМОЛЬСКИЙ, №№ 1А, 4АА,46А ПО УЛ.ТОЛБУХИНА Г.УСОЛЬЕ-СИБИРСКОЕ ИРКУТСКОЙ ОБЛАСТИ РОССИЙСКОЙ ФЕДЕРАЦИИ			
Изм.	Кол.уч	Лист	№док	Подп.	Дата		Проект межевания территории Графическая часть	Стадия	Лист	Листов
Разработал								П	1	5
Выполнил							Чертеж проекта межевания М 1:2000	ИП Обрядин А.А.		



ДОКУМЕНТАЦИЯ ПО ПЛАНИРОВКЕ ТЕРРИТОРИИ В РАЙОНЕ МНОГООКВАРТИРНЫХ ЖИЛЫХ ДОМОВ №№ 67,69 ПО ПР-КТУ КОМСОМОЛЬСКИЙ, №№ 1А, 4АА,46А ПО УЛ.ТОЛБУХИНА  
Г.УСОЛЬЕ-СИБИРСКОЕ ИРКУТСКОЙ ОБЛАСТИ РОССИЙСКОЙ ФЕДЕРАЦИИ  
ЧЕРТЕЖ ПРОЕКТА МЕЖЕВАНИЯ М 1:2000 (2 этап)

СОГЛАСОВАНО:				
Взамен инв. N				
Подпись и дата				
Инв. N подл.				



ОСНОВНЫЕ ПОЛОЖЕНИЯ ПРОЕКТА МЕЖЕВАНИЯ ТЕРРИТОРИИ

Образующие земельные участки, в том числе способы их образования:

образующие земельные участки

условный номер образуемого земельного участка  
площадь образуемого земельного участка, кв.м.

Ликвидируемые земельные участки:

ликвидируемые земельные участки

кадастровый номер ликвидируемого земельного участка, сведения о котором содержатся в ЕГРН  
кадастровый номер уточняемого земельного участка

кадастровый номер земельного участка, сведения о котором содержатся в ЕГРН

Примечание:  
Границы проектируемой территории межевания совпадают с границами, указанными в проекте планировки территории. Координаты красных линий межевания совпадают с координатами красных линий, указанными в проекте планировки территории.

Линии отступа от красных линий в целях определения места допустимого размещения зданий, строений, сооружений совпадают с красными линиями\*

\* в условиях реконструкции существующей застройки отступы от границ земельного участка формируются в соответствии со сложившейся линией застройки или по красной линии

Линии отступа от красных линий в целях определения места допустимого размещения зданий, строений, сооружений на расстоянии 5 м от красных линий (в случае нового строительства объектов капитального строительства)

						2023	Документация по планировке территории 01.08/2023-ПМТ			
							ПРОЕКТ ПЛАНИРОВКИ ТЕРРИТОРИИ В РАЙОНЕ МНОГООКВАРТИРНЫХ ЖИЛЫХ ДОМОВ №№ 67,69 ПО ПР-КТУ КОМСОМОЛЬСКИЙ, №№ 1А, 4АА,46А ПО УЛ.ТОЛБУХИНА Г.УСОЛЬЕ-СИБИРСКОЕ ИРКУТСКОЙ ОБЛАСТИ РОССИЙСКОЙ ФЕДЕРАЦИИ			
Изм.	Кол.уч	Лист	№док	Подп.	Дата		Проект межевания территории Графическая часть	Стадия	Лист	Листов
Разработал								П	2	5
Выполнил							Чертеж проекта межевания М 1:2000	ИП Обрядин А.А.		



ДОКУМЕНТАЦИЯ ПО ПЛАНИРОВКЕ ТЕРРИТОРИИ В РАЙОНЕ МНОГООКВАРТИРНЫХ ЖИЛЫХ ДОМОВ №№ 67,69 ПО ПР-КТУ КОМСОМОЛЬСКИЙ, №№ 1А, 44А,46А ПО УЛ.ТОЛБУХИНА  
Г.УСОЛЬЕ-СИБИРСКОЕ ИРКУТСКОЙ ОБЛАСТИ РОССИЙСКОЙ ФЕДЕРАЦИИ  
ЧЕРТЕЖ ПРОЕКТА МЕЖЕВАНИЯ М 1:2000 ( 3 этап)

СОГЛАСОВАНО:				
Взамен инв. N				
Подпись и дата				
Инв. N подл.				



ОСНОВНЫЕ ПОЛОЖЕНИЯ ПРОЕКТА МЕЖЕВАНИЯ ТЕРРИТОРИИ

Образующие земельные участки, в том числе способы их образования:

- образующие земельные участки
- условный номер образуемого земельного участка  
площадь образуемого земельного участка, кв.м.

Ликвидируемые земельные участки:

- ликвидируемые земельные участки

38:31:000049:222 кадастровый номер ликвидируемого земельного участка, сведения о котором содержатся в ЕГРН  
38:31:000049:222 кадастровый номер уточняемого земельного участка

38:31:000049:222 кадастровый номер земельного участка, сведения о котором содержатся в ЕГРН

Примечание:  
Границы проектируемой территории межевания совпадают с границами, указанными в проекте планировки территории. Координаты красных линий межевания совпадают с координатами красных линий, указанными в проекте планировки территории.

Линии отступа от красных линий в целях определения места допустимого размещения зданий, строений, сооружений совпадают с красными линиями\*

- \* в условиях реконструкции существующей застройки отступы от границ земельного участка формируются в соответствии со сложившейся линией застройки или по красной линии

Линии отступа от красных линий в целях определения места допустимого размещения зданий, строений, сооружений на расстоянии 5 м от красных линий (в случае нового строительства объектов капитального строительства)

						2023	Документация по планировке территории 01.08/2023-ПМТ			
							ПРОЕКТ ПЛАНИРОВКИ ТЕРРИТОРИИ В РАЙОНЕ МНОГООКВАРТИРНЫХ ЖИЛЫХ ДОМОВ №№ 67,69 ПО ПР-КТУ КОМСОМОЛЬСКИЙ, №№ 1А, 44А,46А ПО УЛ.ТОЛБУХИНА Г.УСОЛЬЕ-СИБИРСКОЕ ИРКУТСКОЙ ОБЛАСТИ РОССИЙСКОЙ ФЕДЕРАЦИИ			
Изм.	Кол.уч	Лист	№док	Подп.	Дата		Проект межевания территории Графическая часть	Стадия	Лист	Листов
Разработал								П	3	5
Выполнил							Чертеж проекта межевания М 1:2000	ИП Обрядин А.А.		



ДОКУМЕНТАЦИЯ ПО ПЛАНИРОВКЕ ТЕРРИТОРИИ В РАЙОНЕ МНОГОКВАРТИРНЫХ ЖИЛЫХ ДОМОВ №№ 67,69 ПО ПР-КТУ КОМСОМОЛЬСКИЙ, №№ 1А, 44А,46А ПО УЛ.ТОЛБУХИНА  
Г.УСОЛЬЕ-СИБИРСКОЕ ИРКУТСКОЙ ОБЛАСТИ РОССИЙСКОЙ ФЕДЕРАЦИИ  
ЧЕРТЕЖ ПРОЕКТА МЕЖЕВАНИЯ М 1:2000 ( 4 этап)

## ОСНОВНЫЕ ПОЛОЖЕНИЯ ПРОЕКТА МЕЖЕВАНИЯ ТЕРРИТОРИИ

Образцаемые земельные участки, в том числе способы их образования:

 образуемые земельные участки

341  
125

Ликвидируемые земельные участки:

ликвидируемые земельные участки

38:31:000049:222 кадастровый номер ликвидируемого земельного участка, сведения о котором содержатся в ЕГРН  
38:31:000049:222 кадастровый номер уточняемого земельного участка

**38:31:000049:222** кадастровый номер земельного участка, сведения о котором содержатся в ЕГРН

**Примечание:**  
Границы проектируемой территории межевания совпадают с границами, указанными в проекте планировки территории. Координаты красных линий межевания совпадают с координатами красных линий, указанными в проекте планировки территории.

Линии отступа от красных линий в целях определения места допустимого размещения зданий, строений, сооружений совпадают с красными линиями\*

- \* в условиях реконструкции существующей застройки отступы от границ земельного участка формируются в соответствии со сложившейся линией застройки или по красной линии

Линии отступа от красных линий в целях определения места допустимого размещения зданий, строений, сооружений на расстоянии 5 м от красных линий (в случае нового строительства объектов капитального строительства)

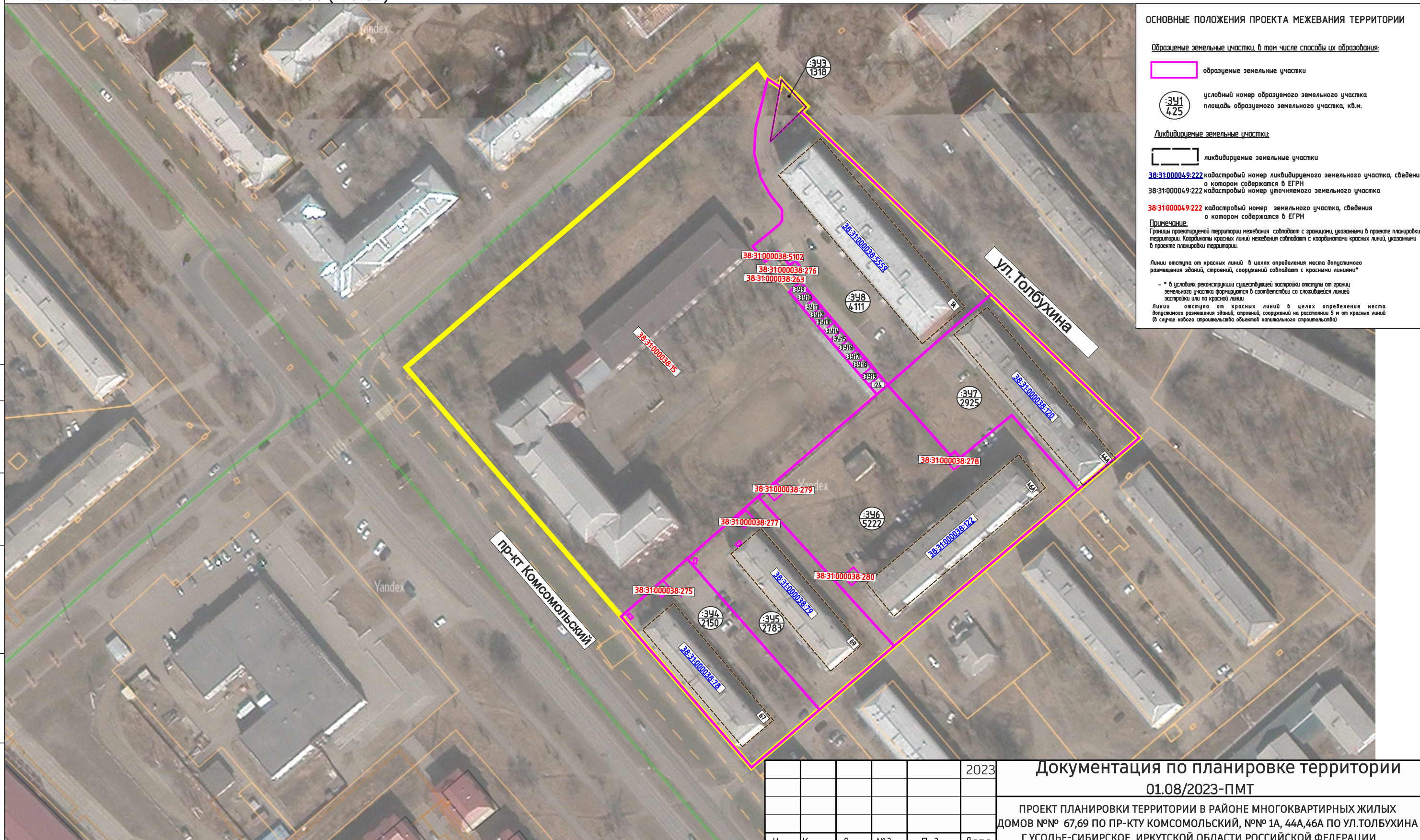
СОГЛАСОВАНО:			

Инв. N подл.	Подпись и дата	Взамен инв. N

					2023	Документация по планировке территории 01.08/2023-ПМТ			
						ПРОЕКТ ПЛАНИРОВКИ ТЕРРИТОРИИ В РАЙОНЕ МНОГОКВАРТИРНЫХ ЖИЛЫХ ДОМОВ №№ 67,69 ПО ПР-КТУ КОМСОМОЛЬСКИЙ, №№ 1А, 44А,46А ПО УЛ.ТОЛБУХИНА Г.УСОЛЬЕ-СИБИРСКОЕ ИРКУТСКОЙ ОБЛАСТИ РОССИЙСКОЙ ФЕДЕРАЦИИ			
Изм.	Кол.уч	Лист	№ док	Подп.	Дата				
Разработал						Проект межевания территории Графическая часть	Стадия	Лист	Листов
Выполнил							П	4	5
						Чертеж проекта межевания М 1:2000	ИП Обрядин А.А.		



Инв. N подл.	Подпись и дата	Взамен инв. N	СОГЛАСОВАНО:			



					2023	Документация по планировке территории 01.08/2023-ПМТ				
						ПРОЕКТ ПЛАНИРОВКИ ТЕРРИТОРИИ В РАЙОНЕ МНОГОКВАРТИРНЫХ ЖИЛЫХ ДОМОВ №№ 67,69 ПО ПР-КТУ КОМСОМОЛЬСКИЙ, №№ 1А, 44А,46А ПО УЛ.ТОЛБУХИНА Г.УСОЛЬЕ-СИБИРСКОЕ ИРКУТСКОЙ ОБЛАСТИ РОССИЙСКОЙ ФЕДЕРАЦИИ				
Изм.	Кол.уч	Лист	№док	Подп.	Дата	Проект межевания территории Графическая часть		Стадия	Лист	Листов
Разработал								П	5	5
Выполнил						Чертеж проекта межевания М 1:2000		ИП Обрядин А.А.		



**ДОКУМЕНТАЦИЯ  
ПО ПЛАНИРОВКЕ ТЕРРИТОРИИ**

**ПРОЕКТ МЕЖЕВАНИЯ**

**основная часть  
(утверждаемая)**

**Том 2**

**ТЕКСТОВАЯ ЧАСТЬ**

					01.08/2023-ППТ/ПМТ	Лист
						11
Изм.	Лист	№ докум.	Подпись	Дата		



# **1. ПЕРЕЧЕНЬ И СВЕДЕНИЯ О ПЛОЩАДИ ОБРАЗУЕМЫХ ЗЕМЕЛЬНЫХ УЧАСТКОВ, В ТОМ ЧИСЛЕ ВОЗМОЖНЫЕ СПОСОБЫ ИХ ОБРАЗОВАНИЯ**

В соответствии со статьей 43 Градостроительного кодекса Российской Федерации подготовка проектов межевания территории осуществляется в целях определения местоположения границ, образуемых и изменяемых земельных участков и установления публичных сервитутов.

Проект межевания выполнен в районе многоквартирных жилых домов №№ 67, 69 по пр-кту Комсомольский, №№ 1а, 44а, 46а по ул. Толбухина в г. Усолье-Сибирское на основании следующих исходных данных:

- Генеральный план муниципального образования «город Усолье-Сибирское», утвержденный решением городской Думы от 28.04.2022 г. № 28/7;
- Правила землепользования и застройки муниципального образования «город Усолье-Сибирское», утвержденные решением городской Думы от 25.06.2020г. № 33/7. Карта градостроительного зонирования;
- постановления администрации города Усолье-Сибирское № 1304-па от 13.06.2023г. «О принятии решения о внесении изменений в проект планировки и проект межевания территории в районе многоквартирных жилых домов №№ 67, 69 по пр-кту Комсомольский, №№ 1а, 44а, 46а по ул. Толбухина г. Усолье-Сибирское Иркутской области Российской Федерации, утвержденные постановлением администрации города Усолье-Сибирское от 29.04.2022г. № 945-па «Об утверждении проекта планировки и проекта межевания территории в районе многоквартирных жилых домов №№ 67, 69 по пр-кту Комсомольский, №№ 1а, 44а, 46а по ул. Толбухина г. Усолье-Сибирское Иркутской области Российской Федерации»;
- технического задания к муниципальному контракту № 553/2023 от 11.07.2023г.;
- сведения из единого государственного реестра недвижимости;
- и другие данные.

Настоящим проектом межевания предусматриваются действия по определению местоположения границ образуемых земельных участков, на которых планируется размещение объектов капитального строительства, изменяемых земельных участков, а также установлению границ земельных участков, которые после образования будут относиться к территориям общего пользования. Границы таких земельных участков определяются с учетом границ смежных земельных участков, поставленных на кадастровый учет.

Сведения о кадастровых номерах земельных участков, участвующих в межевании, площадях, сведения об образуемых земельных участках, в том числе их площади и планируемый вид разрешенного использования, способе образования представлены в таблице 1.

## **Перечень и сведения о площади образуемых земельных участков, в том числе возможные способы их образования**

Таблица 1

Условный номер, образуемого (кадастровый номер уточняемого) земельного участка	Адрес, образуемых земельных участков/ местоположение	Категория земель	Способ образования земельного участка	Вид разрешенного использования	Площадь, кв. м.
391	Российская Федерация, Иркутская область, городской округ «город Усолье-Сибирское», г. Усолье-Сибирское	земли населенных пунктов	образование путем перераспределения земельного участка с кадастровым номером 38:31:000038:5548 и	земельные участки (территории) общего пользования 12.0.	1199

					01.08/2023-ППТ/ПМТ				Лист
Изм.	Лист	№ докум.	Подпись	Дата					12



			земель, находящихся в государственной или муниципальной собственности		
:342	Российская Федерация, Иркутская область, городской округ «город Усолье-Сибирское», 2. Усолье-Сибирское <i>(постановку на кадастровый учет осуществлять после постановления на кадастровый учет : :341)</i>	земли населенных пунктов	образование путем объединения земельного участка с кадастровым номером 38:31:000038:6155 и земельного участка с условным номером :341	земельные участки (территории) общего пользования 12.0.	1318
:343	Российская Федерация, Иркутская область, городской округ «город Усолье-Сибирское», 2. Усолье-Сибирское, в районе многоквартирного жилого дома № 1а по ул. Толбухина <i>(постановку на кадастровый учет осуществлять после постановления на кадастровый учет : :341, :342)</i>	земли населенных пунктов	образование путем перераспределения земельного участка с условным номером :342 и земель, находящихся в государственной или муниципальной собственности	специальная деятельность 12.2.	119
:344	Российская Федерация, Иркутская область, городской округ «город Усолье-Сибирское», 2. Усолье-Сибирское, пр-кт Комсомольский, з/у 67 <i>(постановку на кадастровый учет осуществлять после постановления на кадастровый учет : :343)</i>	земли населенных пунктов	образование путем перераспределения земельного участка с кадастровым номером 38:31:000038:78 и земель, находящихся в государственной или муниципальной собственности	малозэтажная многоквартирная жилая застройка 2.1.1.	2150
:345	Российская Федерация, Иркутская область, городской округ «город Усолье-Сибирское», 2. Усолье-Сибирское, пр-кт Комсомольский, з/у 69 <i>(постановку на кадастровый учет осуществлять после постановления на кадастровый учет : :343)</i>	земли населенных пунктов	образование путем перераспределения земельного участка с кадастровым номером 38:31:000038:79 и земель, находящихся в государственной или муниципальной собственности	малозэтажная многоквартирная жилая застройка 2.1.1.	2783
:346	Российская Федерация, Иркутская область, городской округ «город Усолье-Сибирское», 2. Усолье-Сибирское, ул. Толбухина, з/у 46а <i>(постановку на кадастровый учет осуществлять после постановления на кадастровый учет : :343)</i>	земли населенных пунктов	образование путем перераспределения земельного участка с кадастровым номером 38:31:000038:122 и земель, находящихся в государственной или муниципальной собственности	среднеэтажная жилая застройка 2.5.	5222



	<i>осуществлять после постановки на кадастровый учет :343/</i>		собственности		
:347	Российская Федерация, Иркутская область, городской округ «город Усолье-Сибирское», з. Усолье-Сибирское, ул.Толбухина, з/у 44а <i>(постановку на кадастровый учет осуществлять после постановки на кадастровый учет :343/)</i>	земли населенных пунктов	образование путем перераспределения земельного участка с кадастровым номером 38:31:000038:120 и земель, находящихся в государственной или муниципальной собственности	среднеэтажная жилая застройка 2.5.	2925
:348	Российская Федерация, Иркутская область, городской округ «город Усолье-Сибирское», з. Усолье-Сибирское, ул.Толбухина, з/у 1а <i>(постановку на кадастровый учет осуществлять после постановки на кадастровый учет :343/)</i>	земли населенных пунктов	образование путем перераспределения земельного участка с кадастровым номером 38:31:000038:5559 и земель, находящихся в государственной или муниципальной собственности	среднеэтажная жилая застройка 2.5.	4111
:349	Российская Федерация, Иркутская область, городской округ город Усолье-Сибирское, з. Усолье-Сибирское, ул.Толбухина	земли населенных пунктов	образование путем раздела земельного участка с кадастровым номером 38:31:000038:24 с сохранением в измененных границах исходного земельного участка	хранение автотранспорта 2.7.1.	24
:3410	Российская Федерация, Иркутская область, городской округ город Усолье-Сибирское, з. Усолье-Сибирское, ул.Толбухина	земли населенных пунктов	образование путем раздела земельного участка с кадастровым номером 38:31:000038:24 с сохранением в измененных границах исходного земельного участка	хранение автотранспорта 2.7.1.	24
:3411	Российская Федерация, Иркутская область, городской округ город Усолье-Сибирское, з. Усолье-Сибирское, ул.Толбухина	земли населенных пунктов	образование путем раздела земельного участка с кадастровым номером 38:31:000038:24 с сохранением в измененных границах исходного земельного участка	хранение автотранспорта 2.7.1.	24
:3412	Российская Федерация, Иркутская область, городской округ город Усолье-Сибирское, з. Усолье-Сибирское, ул.Толбухина	земли населенных пунктов	образование путем раздела земельного участка с кадастровым номером 38:31:000038:24 с сохранением в измененных границах исходного земельного участка	хранение автотранспорта 2.7.1.	24
:3413	Российская Федерация, Иркутская область, городской округ город Усолье-Сибирское, з. Усолье-Сибирское, ул.Толбухина	земли населенных пунктов	образование путем раздела земельного участка с кадастровым номером 38:31:000038:24 с сохранением в измененных границах исходного земельного участка	хранение автотранспорта 2.7.1.	24



:3У14	Российская Федерация, Иркутская область, городской округ город Усолье-Сибирское, г. Усолье-Сибирское, ул.Толбухина	земли населенных пунктов	образование путем раздела земельного участка с кадастровым номером 38:31:000038:24 с сохранением в измененных границах исходного земельного участка	хранение автотранспорта 2.7.1.	24
:3У15	Российская Федерация, Иркутская область, городской округ город Усолье-Сибирское, г. Усолье-Сибирское, ул.Толбухина	земли населенных пунктов	образование путем раздела земельного участка с кадастровым номером 38:31:000038:24 с сохранением в измененных границах исходного земельного участка	хранение автотранспорта 2.7.1.	24
:3У16	Российская Федерация, Иркутская область, городской округ город Усолье-Сибирское, г. Усолье-Сибирское, ул.Толбухина	земли населенных пунктов	образование путем раздела земельного участка с кадастровым номером 38:31:000038:24 с сохранением в измененных границах исходного земельного участка	хранение автотранспорта 2.7.1.	24
:3У17	Российская Федерация, Иркутская область, городской округ город Усолье-Сибирское, г. Усолье-Сибирское, ул.Толбухина	земли населенных пунктов	образование путем раздела земельного участка с кадастровым номером 38:31:000038:24 с сохранением в измененных границах исходного земельного участка	хранение автотранспорта 2.7.1.	24
:3У18	Российская Федерация, Иркутская область, городской округ город Усолье-Сибирское, г. Усолье-Сибирское, ул.Толбухина	земли населенных пунктов	образование путем раздела земельного участка с кадастровым номером 38:31:000038:24 с сохранением в измененных границах исходного земельного участка	хранение автотранспорта 2.7.1.	24
:3У19	Российская Федерация, Иркутская область, городской округ город Усолье-Сибирское, г. Усолье-Сибирское, ул.Толбухина	земли населенных пунктов	образование путем раздела земельного участка с кадастровым номером 38:31:000038:24 с сохранением в измененных границах исходного земельного участка	хранение автотранспорта 2.7.1.	24
:24 (сохраненный в измененных границах)	Российская Федерация, Иркутская область, городской округ город Усолье-Сибирское, г. Усолье-Сибирское, ул.Толбухина	земли населенных пунктов	образование путем раздела земельного участка с кадастровым номером 38:31:000038:24 с сохранением в измененных границах исходного земельного участка	хранение автотранспорта 2.7.1.	24

**2. ПЕРЕЧЕНЬ И СВЕДЕНИЯ О ПЛОЩАДИ ОБРАЗУЕМЫХ ЗЕМЕЛЬНЫХ УЧАСТКОВ, КОТОРЫЕ БУДУТ  
ОТНЕСЕНЫ К ТЕРРИТОРИЯМ ОБЩЕГО ПОЛЬЗОВАНИЯ ИЛИ ИМУЩЕСТВУ ОБЩЕГО ПОЛЬЗОВАНИЯ, В ТОМ  
ЧИСЛЕ В ОТНОШЕНИИ КОТОРЫХ ПРЕДПОЛАГАЮТСЯ РЕЗЕРВИРОВАНИЕ И (ИЛИ) ИЗЪЯТИЕ ДЛЯ  
ГОСУДАРСТВЕННЫХ ИЛИ МУНИЦИПАЛЬНЫХ НУЖД**

Проектом межевания не предусмотрено образование земельных участков, которые подлежат изъятию. Резервированию подлежат все образуемые земельные участки, предусмотренные данным проектом межевания территории.

					01.08/2023-ППТ/ПМТ	Лист
Изм.	Лист	№ докум.	Подпись	Дата		15



Земельные участки, которые будут отнесены к территориям общего пользования, отсутствуют.

### 3. ВИД РАЗРЕШЕННОГО ИСПОЛЬЗОВАНИЯ ОБРАЗУЕМЫХ ЗЕМЕЛЬНЫХ УЧАСТКОВ В СООТВЕТСТВИИ С ПРОЕКТОМ ПЛАНИРОВКИ ТЕРРИТОРИИ

Планируемый вид разрешенного использования формируемых земельных участков в соответствии с утвержденным Приказом Федеральной службы государственной регистрации, кадастра и картографии от 10.11.2020г. № П/04/12 классификатором «Об утверждении классификатора видов разрешенного использования земельных участков» представлен в таблице 1.

### 4. СВЕДЕНИЯ О ГРАНИЦАХ ТЕРРИТОРИИ, В ОТНОШЕНИИ КОТОРОЙ УТВЕРЖДЕН ПРОЕКТ МЕЖЕВАНИЯ

Координаты характерных точек границ территории, в отношении которой утвержден проект межевания, определяются в соответствии с требованиями к точности определения координат характерных точек границ, установленных в соответствии с Земельным кодексом Российской Федерации и совпадают с координатами характерных точек проекта планировки территории.

Таблица 2

Обозначение характерных точек границ	Координаты, м	
	Х	У
1	436314.17	3291436.12
2	436309.23	3291439.48
3	436306.47	3291444.30
4	436308.95	3291444.77
5	436299.38	3291453.84
6	436298.42	3291452.80
7	436233.08	3291521.78
8	436182.00	3291575.70
9	436173.34	3291566.78
10	436163.27	3291555.13
11	436161.56	3291553.10
12	436157.14	3291547.86
13	436133.06	3291519.27
14	436107.63	3291489.09
15	436106.49	3291487.77
16	436084.09	3291461.90
17	436081.08	3291458.44
18	436061.85	3291436.34
19	436114.53	3291388.32
20	436204.58	3291310.43
21	436244.85	3291356.64

# 5. КАТАЛОГ КООРДИНАТ ПОВОРОТНЫХ ТОЧЕК ГРАНИЦ ОБРАЗУЕМЫХ ЗЕМЕЛЬНЫХ УЧАСТКОВ

Таблица 3

:391		
Номер точки	Координата X	Координата Y
1	436090.24	3291457.28
2	436096.32	3291464.22
3	436105.89	3291475.12
4	436144.07	3291451.08
5	436184.84	3291498.81
6	436268.33	3291442.70
7	436287.10	3291440.59
8	436274.91	3291443.69
9	436183.63	3291506.14
10	436141.42	3291458.04
11	436105.19	3291480.28
12	436092.86	3291466.28
1	436090.24	3291457.28
:392		
Номер точки	Координата X	Координата Y
1	436090.24	3291457.28
2	436096.32	3291464.22
3	436105.89	3291475.12
4	436144.07	3291451.08
5	436184.84	3291498.81
6	436268.33	3291442.70
7	436287.10	3291440.59
8	436306.47	3291444.30
9	436308.95	3291444.77
10	436299.38	3291453.84
11	436298.42	3291452.80
12	436287.10	3291440.59
13	436274.91	3291443.69
14	436183.63	3291506.14
15	436141.42	3291458.04
16	436105.19	3291480.28
17	436092.86	3291466.28
1	436090.24	3291457.28
:393		
Номер точки	Координата X	Координата Y
1	436287.10	3291440.59
2	436308.95	3291444.77
3	436299.38	3291453.84
1	436287.10	3291440.59
:394		
Номер точки	Координата X	Координата Y
1	436061.85	3291436.34
2	436114.53	3291388.32
3	436116.93	3291390.46
4	436135.66	3291411.31
5	436081.08	3291458.44
1	436061.85	3291436.34
6	436123.82	3291409.21
7	436122.84	3291409.84
8	436123.91	3291411.48
9	436124.88	3291410.85
6	436123.82	3291409.21
10	436115.54	3291390.58
11	436114.06	3291391.84
12	436114.80	3291392.73



13	436116.29	3291391.47
10	436115.54	3291390.58
14	436125.63	3291400.14
15	436122.39	3291402.79
16	436125.25	3291406.29
17	436128.65	3291403.51
14	436125.63	3291400.14
:395		
Номер точки	Координата X	Координата Y
1	436084.09	3291461.90
2	436081.08	3291458.44
3	436135.66	3291411.31
4	436161.59	3291440.18
5	436160.94	3291440.71
6	436157.83	3291443.31
7	436106.49	3291487.77
1	436084.09	3291461.90
8	436134.90	3291414.21
9	436134.47	3291415.30
10	436136.28	3291416.02
11	436136.71	3291414.93
8	436134.90	3291414.21
12	436141.79	3291429.72
13	436140.87	3291430.42
14	436142.05	3291431.97
15	436142.97	3291431.27
12	436141.79	3291429.72
16	436150.90	3291429.61
17	436147.46	3291432.52
18	436150.46	3291436.08
19	436153.91	3291433.16
16	436150.90	3291429.61
:396		
Номер точки	Координата X	Координата Y
1	436133.06	3291519.27
2	436107.63	3291489.09
3	436106.49	3291487.77
4	436157.83	3291443.31
5	436160.65	3291446.69
6	436163.76	3291444.08
7	436160.94	3291440.71
8	436161.59	3291440.18
9	436166.56	3291445.71
10	436192.26	3291474.91
11	436196.39	3291479.46
12	436200.31	3291484.00
13	436174.24	3291506.34
14	436173.03	3291504.81
15	436169.19	3291507.84
16	436171.90	3291511.28
17	436175.74	3291508.25
18	436191.81	3291527.17
19	436161.56	3291553.10
20	436157.14	3291547.86
1	436133.06	3291519.27
21	436130.59	3291468.63
22	436127.14	3291471.55
23	436130.20	3291475.16
24	436133.65	3291472.25
21	436130.59	3291468.63

25	436170.85	3291467.91
26	436165.36	3291473.04
27	436173.71	3291481.99
28	436179.20	3291476.90
25	436170.85	3291467.91
:397		
Номер точки	Координата X	Координата Y
1	436173.34	3291566.78
2	436163.27	3291555.13
3	436161.56	3291553.10
4	436191.81	3291527.17
5	436175.74	3291508.25
6	436174.24	3291506.34
7	436200.31	3291484.00
8	436233.08	3291521.78
9	436182.00	3291575.70
1	436173.34	3291566.78
:398		
Номер точки	Координата X	Координата Y
1	436200.31	3291484.00
2	436236.59	3291452.58
3	436239.60	3291449.97
4	436241.51	3291452.23
5	436244.15	3291450.15
6	436242.47	3291448.02
7	436244.22	3291446.46
8	436247.28	3291443.88
9	436243.43	3291439.29
10	436248.84	3291434.88
11	436257.16	3291444.11
12	436259.27	3291445.32
13	436262.11	3291445.51
14	436267.90	3291440.87
15	436273.52	3291437.45
16	436282.92	3291434.91
17	436290.65	3291435.34
18	436309.23	3291439.48
19	436306.47	3291444.30
20	436287.10	3291440.59
21	436298.42	3291452.80
22	436233.08	3291521.78
1	436200.31	3291484.00
:399		
Номер точки	Координата X	Координата Y
1	436236.59	3291452.58
2	436233.61	3291455.16
3	436229.59	3291450.70
4	436232.66	3291448.04
:3910		
Номер точки	Координата X	Координата Y
1	436229.59	3291450.70
2	436233.61	3291455.16
3	436230.57	3291457.79
4	436226.58	3291453.31
:3911		
Номер точки	Координата X	Координата Y
1	436226.58	3291453.31
2	436230.57	3291457.79
3	436227.50	3291460.45
4	436223.59	3291455.90



:ЗУ12		
Номер точки	Координата X	Координата Y
1	436227.50	3291460.45
2	436224.50	3291463.05
3	436220.54	3291458.54
4	436223.59	3291455.90
:ЗУ13		
Номер точки	Координата X	Координата Y
1	436220.54	3291458.54
2	436224.50	3291463.05
3	436221.51	3291465.64
4	436217.53	3291461.15
:ЗУ14		
Номер точки	Координата X	Координата Y
1	436217.53	3291461.15
2	436221.51	3291465.64
3	436218.48	3291468.26
4	436214.53	3291463.75
:ЗУ15		
Номер точки	Координата X	Координата Y
1	436214.53	3291463.75
2	436218.48	3291468.26
3	436215.47	3291470.87
4	436211.49	3291466.38
:ЗУ16		
Номер точки	Координата X	Координата Y
1	436211.49	3291466.38
2	436215.47	3291470.87
3	436212.48	3291473.46
4	436208.50	3291468.97
:ЗУ17		
Номер точки	Координата X	Координата Y
1	436212.48	3291473.46
2	436209.42	3291476.11
3	436205.50	3291471.57
4	436208.50	3291468.97
:ЗУ18		
Номер точки	Координата X	Координата Y
1	436205.50	3291471.57
2	436209.42	3291476.11
3	436206.37	3291478.75
4	436202.44	3291474.22
:ЗУ19		
Номер точки	Координата X	Координата Y
1	436206.37	3291478.75
2	436203.31	3291481.40
3	436199.42	3291476.84
4	436202.44	3291474.22
:24		
Номер точки	Координата X	Координата Y
1	436199.42	3291476.84
2	436203.31	3291481.40
3	436200.31	3291484.00
4	436196.39	3291479.46