

**ДОКУМЕНТАЦИЯ  
ПО ПЛАНИРОВКЕ ТЕРРИТОРИИ**

**ПРОЕКТ МЕЖЕВАНИЯ**

**основная часть  
(утверждаемая)**

**Том 2**

					24.12/2021-ППТ/ПМТ	Лист
Изм.	Лист	№ докум.	Подпись	Дата		2

## СОСТАВ ДОКУМЕНТАЦИИ ПО ПЛАНИРОВКЕ ТЕРРИТОРИИ

Обозначение	Наименование	Состав тома
1	2	3
Том 1	Проект планировки территории. Основная часть	Графическая часть
		Текстовая часть
Том 2	Проект межевания территории. Основная часть	Графическая часть
		Текстовая часть

					24.12/2021-ППТ/ПМТ	Лист
Изм.	Лист	№ докум.	Подпись	Дата		3

**СОДЕРЖАНИЕ**  
**Том 2**

Обозначение	Наименование	Стр.
	Графическая часть	
Том 2	Чертеж межевания территории	6-7
	Текстовая часть	
Том 2	1. Перечень и сведения о площади образуемых земельных участков, в том числе способы их образования	9
Том 2	2. Перечень и сведения о площади образуемых земельных участков, которые будут отнесены к территориям общего пользования или имуществу общего пользования, в том числе в отношении которых предполагаются резервирование и (или) изъятие для государственных или муниципальных нужд	11
Том 2	3. Вид разрешенного использования образуемых земельных участков в соответствии с проектом планировки территории	11
Том 2	4. Сведения о границах территории, в отношении которой утвержден проект межевания	11
Том 2	5. Каталог координат поворотных точек границ образуемых земельных участков	11

					24.12/2021-ППТ/ПМТ	Лист
Изм.	Лист	№ докум.	Подпись	Дата		4

# ДОКУМЕНТАЦИЯ ПО ПЛАНИРОВКЕ ТЕРРИТОРИИ

## ПРОЕКТ МЕЖЕВАНИЯ

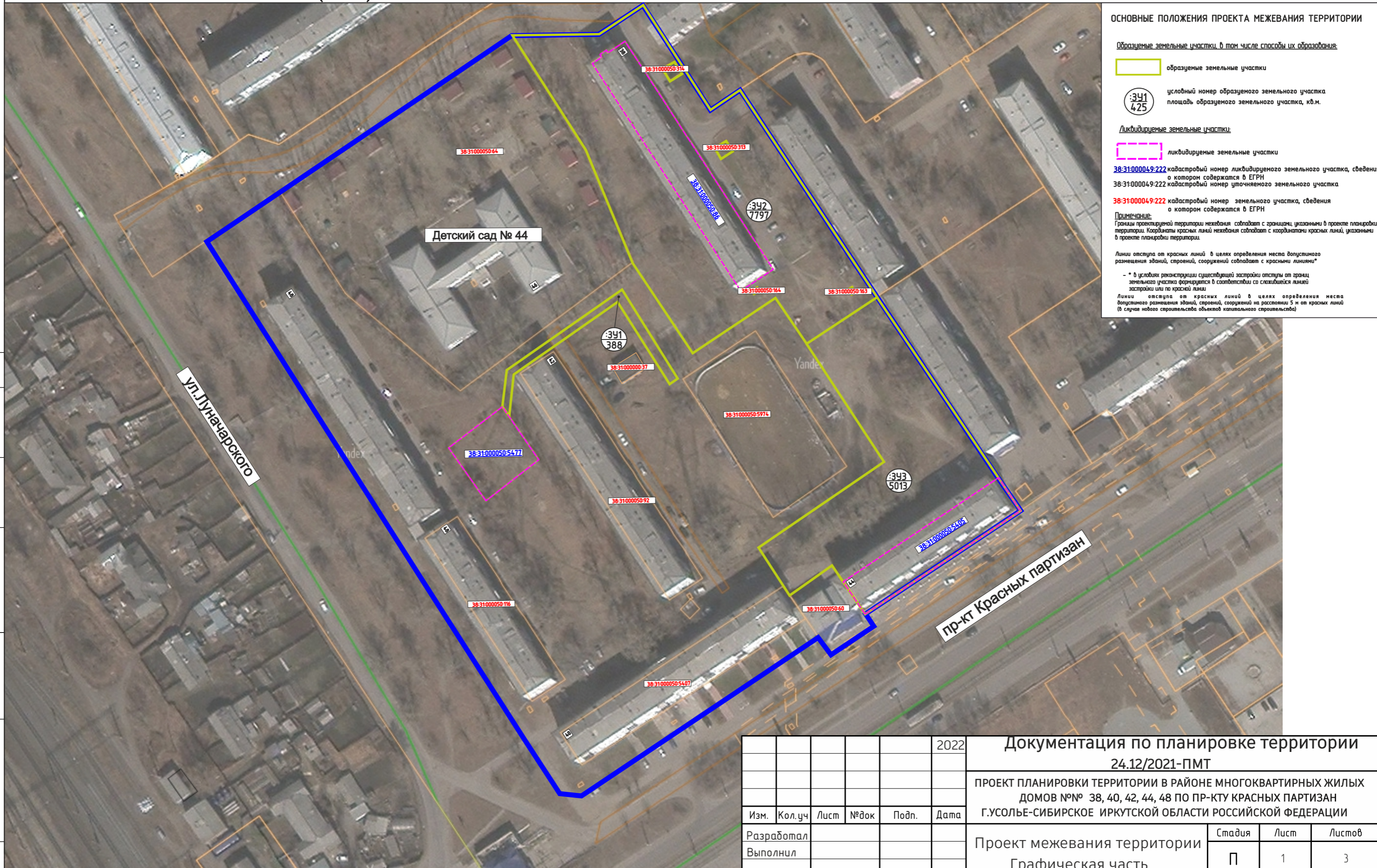
основная часть  
(утверждаемая)

Том 2

ГРАФИЧЕСКАЯ ЧАСТЬ

					24.12/2021-ППТ/ПМТ	Лист
Изм.	Лист	№ докум.	Подпись	Дата		5

ДОКУМЕНТАЦИЯ ПО ПЛАНИРОВКЕ ТЕРРИТОРИИ В РАЙОНЕ МНОГООКВАРТИРНЫХ ЖИЛЫХ ДОМОВ №№ 38, 40, 42, 44, 48 ПО ПР-КТУ КРАСНЫХ ПАРТИЗАН  
 Г.УСОЛЬЕ-СИБИРСКОЕ ИРКУТСКОЙ ОБЛАСТИ РОССИЙСКОЙ ФЕДЕРАЦИИ  
 ЧЕРТЕЖ ПРОЕКТА МЕЖЕВАНИЯ М 1:2000 (1 этап)



**ОСНОВНЫЕ ПОЛОЖЕНИЯ ПРОЕКТА МЕЖЕВАНИЯ ТЕРРИТОРИИ**

Образцовые земельные участки, в том числе способы их образования:

образцовые земельные участки

:341  
425 условный номер образцового земельного участка  
 площадь образцового земельного участка, кв.м.

Ликвидируемые земельные участки:

ликвидируемые земельные участки

**38:31:000049:222** кадастровый номер ликвидируемого земельного участка, сведения о котором содержатся в ЕГРН  
**38:31:000049:222** кадастровый номер уточняемого земельного участка

**38:31:000049:222** кадастровый номер земельного участка, сведения о котором содержатся в ЕГРН

**Примечание:**  
 Границы проектируемой территории межевания совпадают с границами, указанными в проекте планировки территории. Координаты красных линий межевания совпадают с координатами красных линий, указанными в проекте планировки территории.

Линии отступа от красных линий в целях определения места допустимого размещения зданий, строений, сооружений совпадают с красными линиями\*

\* - в условиях реконструкции существующей застройки отступы от границ земельного участка формируются в соответствии со сложившейся линией застройки или по красной линии

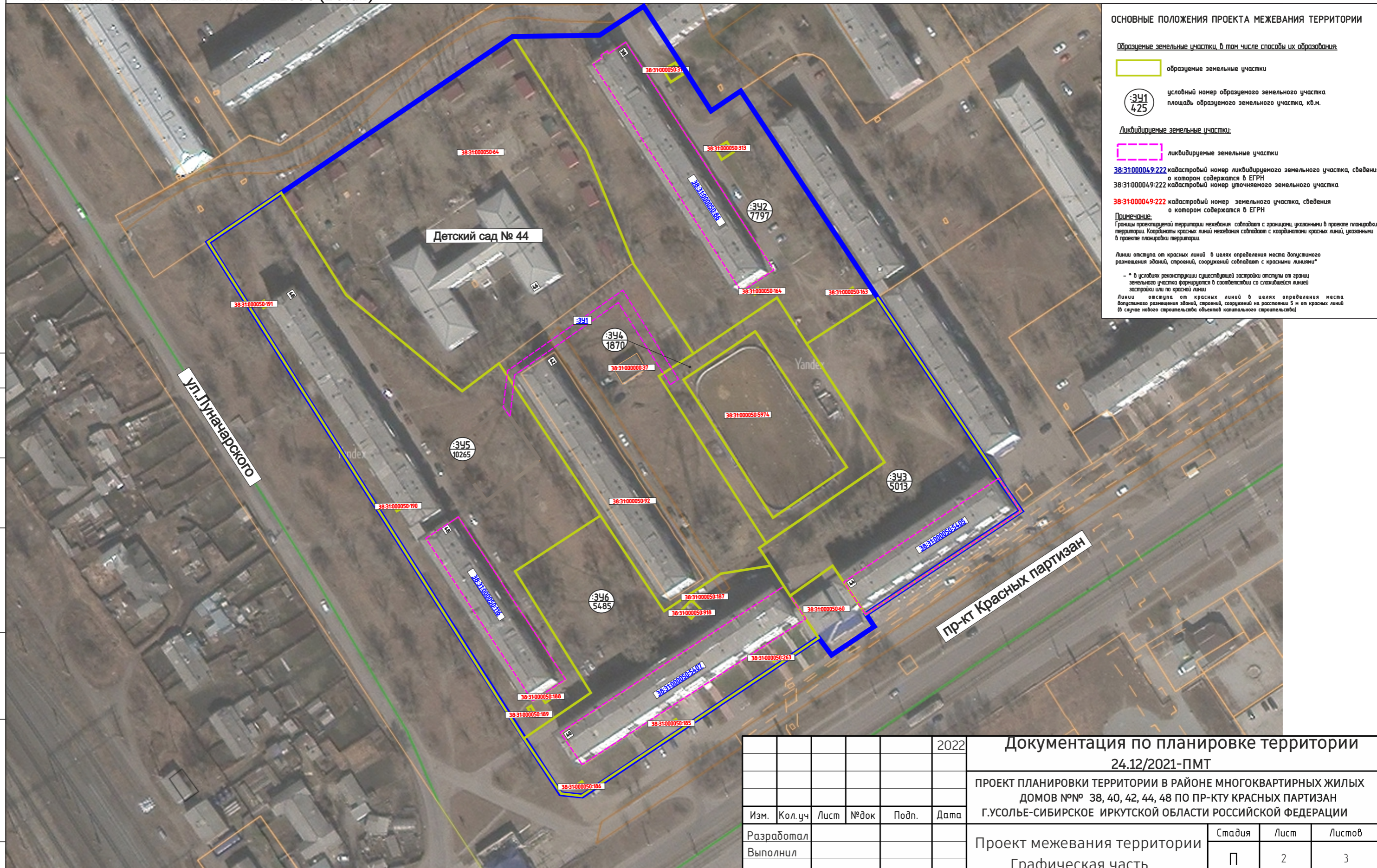
Линии отступа от красных линий в целях определения места допустимого размещения зданий, строений, сооружений на расстоянии 5 м от красных линий (в случае нового строительства объектов капитального строительства)

СОГЛАСОВАНО:


Изм.	Кол.уч	Лист	№док	Подп.	Дата
Разработал					
Выполнил					

					2022	Документация по планировке территории 24.12/2021-ПМТ			
							ПРОЕКТ ПЛАНИРОВКИ ТЕРРИТОРИИ В РАЙОНЕ МНОГООКВАРТИРНЫХ ЖИЛЫХ ДОМОВ №№ 38, 40, 42, 44, 48 ПО ПР-КТУ КРАСНЫХ ПАРТИЗАН Г.УСОЛЬЕ-СИБИРСКОЕ ИРКУТСКОЙ ОБЛАСТИ РОССИЙСКОЙ ФЕДЕРАЦИИ		
						Проект межевания территории	Стадия	Лист	Листов
						Графическая часть	П	1	3
						Чертеж проекта межевания М 1:2000	ИП Обрядин А.А.		

ДОКУМЕНТАЦИЯ ПО ПЛАНИРОВКЕ ТЕРРИТОРИИ В РАЙОНЕ МНОГООКВАРТИРНЫХ ЖИЛЫХ ДОМОВ №№ 38, 40, 42, 44, 48 ПО ПР-КТУ КРАСНЫХ ПАРТИЗАН  
 Г.УСОЛЬЕ-СИБИРСКОЕ ИРКУТСКОЙ ОБЛАСТИ РОССИЙСКОЙ ФЕДЕРАЦИИ  
 ЧЕРТЕЖ ПРОЕКТА МЕЖЕВАНИЯ М 1:2000 (2 этап)



ОСНОВНЫЕ ПОЛОЖЕНИЯ ПРОЕКТА МЕЖЕВАНИЯ ТЕРРИТОРИИ

Образованные земельные участки, в том числе способы их образования:  
 [Yellow box] образуемые земельные участки  
 [Circle with 341/425] условный номер образуемого земельного участка  
 площадь образуемого земельного участка, кв.м.  
Ликвидируемые земельные участки:  
 [Pink dashed box] ликвидируемые земельные участки  
 38:31:000049:222 кадастровый номер ликвидируемого земельного участка, сведения о котором содержатся в ЕГРН  
 38:31:000049:222 кадастровый номер уточняемого земельного участка  
 38:31:000049:222 кадастровый номер земельного участка, сведения о котором содержатся в ЕГРН  
**Примечание:**  
 Границы проектируемой территории межевания совпадают с границами, указанными в проекте планировки территории. Координаты красных линий межевания совпадают с координатами красных линий, указанными в проекте планировки территории.  
 Линии отступа от красных линий в целях определения места допустимого размещения зданий, строений, сооружений совпадают с красными линиями\*  
 \* в условиях реконструкции существующей застройки отступы от границ земельного участка формируются в соответствии со сложившейся линией застройки или по красной линии  
 Линии отступа от красных линий в целях определения места допустимого размещения зданий, строений, сооружений на расстоянии 5 м от красных линий (в случае нового строительства объектов капитального строительства)

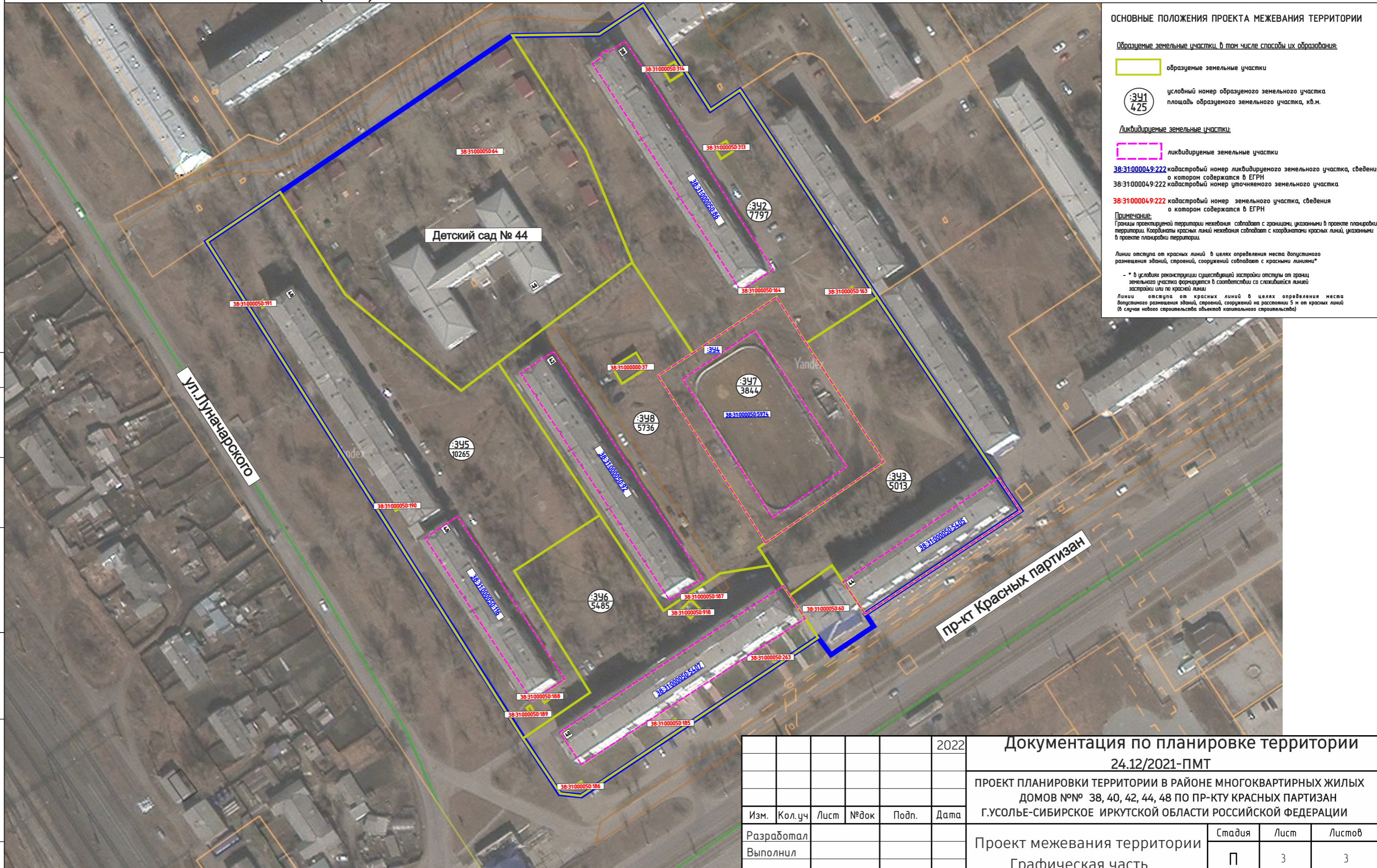
СОГЛАСОВАНО:


Взамен инв. N	
Подпись и дата	
Инв. N подл.	

					2022	Документация по планировке территории 24.12/2021-ПМТ			
							ПРОЕКТ ПЛАНИРОВКИ ТЕРРИТОРИИ В РАЙОНЕ МНОГООКВАРТИРНЫХ ЖИЛЫХ ДОМОВ №№ 38, 40, 42, 44, 48 ПО ПР-КТУ КРАСНЫХ ПАРТИЗАН Г.УСОЛЬЕ-СИБИРСКОЕ ИРКУТСКОЙ ОБЛАСТИ РОССИЙСКОЙ ФЕДЕРАЦИИ		
Изм.	Кол.уч	Лист	№док	Подп.	Дата	Проект межевания территории Графическая часть	Стадия	Лист	Листов
Разработал							Чертеж проекта межевания М 1:2000	П	2
Выполнил									

ИП Обрядин А.А.

ДОКУМЕНТАЦИЯ ПО ПЛАНИРОВКЕ ТЕРРИТОРИИ В РАЙОНЕ МНОГOKВАРТИРНЫХ ЖИЛЫХ ДОМОВ №№ 38, 40, 42, 44, 48 ПО ПР-КТУ КРАСНЫХ ПАРТИЗАН  
 Г.УСОЛЬЕ-СИБИРСКОЕ ИРКУТСКОЙ ОБЛАСТИ РОССИЙСКОЙ ФЕДЕРАЦИИ  
 ЧЕРТЕЖ ПРОЕКТА МЕЖЕВАНИЯ М 1:2000 (3 этап)



**ОСНОВНЫЕ ПОЛОЖЕНИЯ ПРОЕКТА МЕЖЕВАНИЯ ТЕРРИТОРИИ**

Образованные земельные участки, в том числе способы их образования:

образуемые земельные участки

ликвидируемые земельные участки

:341  
425 условный номер образуемого земельного участка  
 площадь образуемого земельного участка, кв.м.

Ликвидируемые земельные участки:

**38:31:000049:222** кадастровый номер ликвидируемого земельного участка, сведения в котором содержатся в ЕГРН  
**38:31:000049:222** кадастровый номер уточняемого земельного участка

**38:31:000049:222** кадастровый номер земельного участка, сведения о котором содержатся в ЕГРН

**Примечание:**  
 Границы проектируемой территории межевания совпадают с границами, указанными в проекте планировки территории. Координаты красных линий межевания совпадают с координатами красных линий, указанными в проекте планировки территории.

Линии отступа от красных линий в целях определения места допустимого размещения зданий, строений, сооружений совпадают с красными линиями\*

\* - в условиях реконструкции существующей застройки отступы от границ земельного участка формируются в соответствии со сложившейся линией застройки или по красной линии

Линии отступа от красных линий в целях определения места допустимого размещения зданий, строений, сооружений на расстоянии 5 м от красных линий (в случае нового строительства объектов капитального строительства)

СОГЛАСОВАНО:	
Взамен инв. N	
Подпись и дата	
Инв. N подл.	

					2022	Документация по планировке территории 24.12/2021-ПМТ			
							ПРОЕКТ ПЛАНИРОВКИ ТЕРРИТОРИИ В РАЙОНЕ МНОГOKВАРТИРНЫХ ЖИЛЫХ ДОМОВ №№ 38, 40, 42, 44, 48 ПО ПР-КТУ КРАСНЫХ ПАРТИЗАН Г.УСОЛЬЕ-СИБИРСКОЕ ИРКУТСКОЙ ОБЛАСТИ РОССИЙСКОЙ ФЕДЕРАЦИИ		
Изм.	Кол.уч	Лист	№док	Подп.	Дата	Проект межевания территории Графическая часть	Стадия	Лист	Листов
Разработал							П	3	3
Выполнил						Чертеж проекта межевания М 1:2000	ИП Обрядин А.А.		

# 1. ПЕРЕЧЕНЬ И СВЕДЕНИЯ О ПЛОЩАДИ ОБРАЗУЕМЫХ ЗЕМЕЛЬНЫХ УЧАСТКОВ, В ТОМ ЧИСЛЕ ВОЗМОЖНЫЕ СПОСОБЫ ИХ ОБРАЗОВАНИЯ

В соответствии со статьей 43 Градостроительного кодекса Российской Федерации подготовка проектов межевания территории осуществляется в целях определения местоположения границ, образуемых и изменяемых земельных участков и установления публичных сервитутов.

Проект межевания выполнен в районе многоквартирных жилых домов №№ 38, 40, 42, 44, 48 по пр-кту Красных партизан в г.Усолье-Сибирское на основании следующих исходных данных:

- Генеральный план муниципального образования «город Усолье-Сибирское», утвержденный решением городской Думы от 28.04.2022 г. № 28/7;
- Правила землепользования и застройки муниципального образования «город Усолье-Сибирское», утвержденные решением городской Думы от 25.06.2020г. № 33/7. Карта градостроительного зонирования;
- постановления администрации города Усолье-Сибирское № 2445-па от 02.12.2021г. «О принятии решения о подготовке документации по планировке территории в районе многоквартирных жилых домов №№ 38, 40, 42, 44, 48 по пр-кту Красных партизан г. Усолье-Сибирское Иркутской области Российской Федерации»;
- технического задания к муниципальному контракту № 669/2021 от 08.12.2021г.;
- сведения из единого государственного реестра недвижимости;
- и другие данные.

Настоящим проектом межевания предусматриваются действия по определению местоположения границ образуемых земельных участков, на которых планируется размещение объектов капитального строительства, изменяемых земельных участков, а также установлению границ земельных участков, которые после образования будут относиться к территориям общего пользования. Границы таких земельных участков определяются с учетом границ смежных земельных участков, поставленных на кадастровый учет.

Сведения о кадастровых номерах земельных участков, участвующих в межевании, площадях, сведения об образуемых земельных участках, в том числе их площади и планируемый вид разрешенного использования, способе образования представлены в таблице 1.

## Перечень и сведения о площади образуемых земельных участков, в том числе возможные способы их образования

Таблица 1

Условный номер, образуемого (кадастровый номер уточняемого) земельного участка	Адрес, образуемых земельных участков/ местоположение	Категория земель	Способ образования земельного участка	Вид разрешенного использования	Площадь, кв. м. *
:391	Российская Федерация, Иркутская область, городской округ «город Усолье-Сибирское», г. Усолье-Сибирское	земли населенных пунктов	образование путем перераспределения земельного участка с кадастровым номером 38:31:000050:5477 и земель, находящихся в государственной или муниципальной собственности	спорт 5.1.	388
:392	Российская Федерация, Иркутская область,		образование путем перераспределения	среднеэтажная жилая застройка 2.5.	7797

					24.12/2021-ППТ/ПМТ	Лист
Изм.	Лист	№ докум.	Подпись	Дата		10



	городской округ «город Усолье-Сибирское», 2. Усолье-Сибирское, пр-кт Красных партизан, з/у 38	земли населенных пунктов	земельного участка с кадастровым номером 38:31:000050:86 и земель, находящихся в государственной или муниципальной собственности		
:343	Российская Федерация, Иркутская область, городской округ «город Усолье-Сибирское», 2. Усолье-Сибирское, пр-кт Красных партизан, з/у 44	земли населенных пунктов	образование путем перераспределения земельного участка с кадастровым номером 38:31:000050:5405 и земель, находящихся в государственной или муниципальной собственности	среднеэтажная жилая застройка 2.5.	5013
:344	Российская Федерация, Иркутская область, городской округ «город Усолье-Сибирское», 2. Усолье-Сибирское <i>(постановку на кадастровый учет осуществлять после постановления на кадастровый учет :341)</i>	земли населенных пунктов	образование путем перераспределения земельного участка с условным номером :341 и земель, находящихся в государственной или муниципальной собственности	спорт 5.1.	1870
:345	Российская Федерация, Иркутская область, городской округ «город Усолье-Сибирское», 2. Усолье-Сибирское, пр-кт Красных партизан, з/у 48	земли населенных пунктов	образование путем перераспределения земельного участка с кадастровым номером 38:31:000050:116 и земель, находящихся в государственной или муниципальной собственности	среднеэтажная жилая застройка 2.5.	10265
:346	Российская Федерация, Иркутская область, городской округ «город Усолье-Сибирское», 2. Усолье-Сибирское, пр-кт Красных партизан, з/у 40	земли населенных пунктов	образование путем перераспределения земельного участка с кадастровым номером 38:31:000050:5407 и земель, находящихся в государственной или муниципальной собственности	среднеэтажная жилая застройка 2.5.	5485
:347	Российская Федерация, Иркутская область, городской округ «город Усолье-Сибирское», 2. Усолье-Сибирское, пр-кт Красных партизан <i>(постановку на кадастровый учет осуществлять после постановления на кадастровый учет :341, :344)</i>		образование путем объединения земельного участка с кадастровым номером 38:31:000050:5988 и земельного участка с условным номером :344	спорт 5.1.	3844
:348	Российская Федерация, Иркутская область, городской округ «город Усолье-Сибирское»,	земли населенных пунктов	образование путем перераспределения земельного участка с кадастровым номером	среднеэтажная жилая застройка 2.5.	5736

	г. Усолье-Сибирское, пр-кт Красных партизан, з/у 42		38:31:000050:92 и земель, находящихся в государственной или муниципальной собственности		
--	---	--	---	--	--

*\*Площадь земельного участка, подлежащего образованию (перераспределению, разделу) уточняется на стадии подготовки межевого плана кадастровым инженером для постановки земельного участка на кадастровый учет.*

## 2. ПЕРЕЧЕНЬ И СВЕДЕНИЯ О ПЛОЩАДИ ОБРАЗУЕМЫХ ЗЕМЕЛЬНЫХ УЧАСТКОВ, КОТОРЫЕ БУДУТ ОТНЕСЕНЫ К ТЕРРИТОРИЯМ ОБЩЕГО ПОЛЬЗОВАНИЯ ИЛИ ИМУЩЕСТВУ ОБЩЕГО ПОЛЬЗОВАНИЯ, В ТОМ ЧИСЛЕ В ОТНОШЕНИИ КОТОРЫХ ПРЕДПОЛАГАЮТСЯ РЕЗЕРВИРОВАНИЕ И (ИЛИ) ИЗЪЯТИЕ ДЛЯ ГОСУДАРСТВЕННЫХ ИЛИ МУНИЦИПАЛЬНЫХ НУЖД

Проектом межевания не предусмотрено образование земельных участков, которые подлежат изъятию. Резервированию подлежат все образуемые земельные участки, предусмотренные данным проектом межевания территории.

Земельные участки, которые будут отнесены к территориям общего пользования отсутствуют.

## 3. ВИД РАЗРЕШЕННОГО ИСПОЛЬЗОВАНИЯ ОБРАЗУЕМЫХ ЗЕМЕЛЬНЫХ УЧАСТКОВ В СООТВЕТСТВИИ С ПРОЕКТОМ ПЛАНИРОВКИ ТЕРРИТОРИИ

Планируемый вид разрешенного использования формируемых земельных участков в соответствии с утвержденным Приказом Федеральной службы государственной регистрации, кадастра и картографии от 10.11.2020г. № П/04/12 классификатором «Об утверждении классификатора видов разрешенного использования земельных участков» представлен в таблице 1.

## 4. СВЕДЕНИЯ О ГРАНИЦАХ ТЕРРИТОРИИ, В ОТНОШЕНИИ КОТОРОЙ УТВЕРЖДЕН ПРОЕКТ МЕЖЕВАНИЯ

Координаты характерных точек границ территории, в отношении которой утвержден проект межевания, определяются в соответствии с требованиями к точности определения координат характерных точек границ, установленных в соответствии с Земельным кодексом Российской Федерации и совпадают с координатами характерных точек проекта планировки территории.

## 5. КАТАЛОГ КООРДИНАТ ПОВОРОТНЫХ ТОЧЕК ГРАНИЦ ОБРАЗУЕМЫХ ЗЕМЕЛЬНЫХ УЧАСТКОВ

Таблица 3

:391		
Номер точки	Координата X	Координата Y
1	433918.92	3291730.39
2	433935.60	3291732.24
3	433965.28	3291770.39
4	433933.97	3291791.83
5	433929.13	3291795.43
6	433926.51	3291791.95
7	433931.61	3291788.56
8	433959.58	3291769.13
9	433934.18	3291735.51
10	433915.13	3291732.95
1	433918.92	3291730.39
:392		
Номер точки	Координата X	Координата Y
1	433972.71	3291777.78

					24.12/2021-ППТ/ПМТ	Лист
Изм.	Лист	№ докум.	Подпись	Дата		12

2	434013.52	3291760.17
3	434055.98	3291732.56
4	434057.17	3291765.10
5	434067.77	3291780.88
6	434029.60	3291806.04
7	434036.80	3291816.95
8	433960.92	3291868.41
9	433942.99	3291841.67
10	433959.89	3291830.20
11	433939.44	3291800.10
1	433972.71	3291777.78
12	433963.59	3291858.04
13	433961.98	3291859.15
14	433962.63	3291860.10
15	433964.24	3291859.00
12	433963.59	3291858.04
16	433961.68	3291822.88
17	433962.59	3291824.61
18	433963.62	3291824.07
19	433962.70	3291822.35
16	433961.68	3291822.88
20	434015.33	3291807.56
21	434011.24	3291810.13
22	434014.07	3291814.64
23	434018.16	3291812.08
20	434015.33	3291807.56
24	434044.30	3291788.37
25	434040.00	3291790.97
26	434042.66	3291795.38
27	434043.72	3291794.73
28	434046.96	3291792.78
24	434044.30	3291788.37

:ЗУЗ

Номер точки	Координата X	Координата Y
1	433850.32	3291836.87
2	433861.71	3291829.22
3	433867.60	3291825.26
4	433869.62	3291828.19
5	433899.39	3291871.28
6	433942.99	3291841.67
7	433960.92	3291868.41
8	433894.38	3291913.53
9	433882.43	3291921.74
10	433843.62	3291864.93
11	433861.27	3291852.61
1	433850.32	3291836.87

:ЗУ4

Номер точки	Координата X	Координата Y
1	433930.41	3291786.79
2	433939.44	3291800.10
3	433959.89	3291830.20
4	433942.99	3291841.67
5	433899.39	3291871.28
6	433869.62	3291828.19
1	433930.41	3291786.79
7	433947.93	3291823.60
8	433929.77	3291796.82
9	433879.10	3291830.71
10	433898.16	3291857.63
11	433933.89	3291832.97

Изм.	Лист	№ докум.	Подпись	Дата

24.12/2021-ППТ/ПМТ

Лист

13

12	433936.73	3291831.01
7	433947.93	3291823.60
:395		
<b>Номер точки</b>	<b>Координата X</b>	<b>Координата Y</b>
1	433796.99	3291738.75
2	433977.81	3291617.91
3	433997.85	3291647.17
4	433960.27	3291672.02
5	433924.69	3291714.62
6	433935.09	3291728.30
7	433874.19	3291768.92
8	433853.75	3291738.37
9	433814.33	3291764.66
1	433796.99	3291738.75
10	433810.31	3291746.47
11	433811.45	3291748.06
12	433812.39	3291747.39
13	433811.26	3291745.80
10	433810.31	3291746.47
14	433806.27	3291741.39
15	433806.93	3291742.34
16	433808.54	3291741.24
17	433807.88	3291740.28
14	433806.27	3291741.39
18	433880.47	3291691.07
19	433881.11	3291692.04
20	433882.73	3291690.95
21	433882.08	3291689.99
18	433880.47	3291691.07
22	433956.72	3291640.50
23	433955.10	3291641.58
24	433955.75	3291642.54
25	433957.37	3291641.46
22	433956.72	3291640.50
:396		
<b>Номер точки</b>	<b>Координата X</b>	<b>Координата Y</b>
1	433773.61	3291758.27
2	433775.35	3291753.21
3	433796.99	3291738.75
4	433814.33	3291764.66
5	433853.75	3291738.37
6	433874.19	3291768.92
7	433843.57	3291789.35
8	433850.05	3291799.03
9	433848.50	3291800.09
10	433849.16	3291801.05
11	433850.69	3291800.00
12	433858.85	3291812.18
13	433861.71	3291829.22
14	433853.68	3291834.46
15	433849.75	3291837.11
16	433850.32	3291836.87
17	433833.80	3291848.60
1	433773.61	3291758.27
18	433779.77	3291759.21
19	433778.78	3291759.79
20	433779.76	3291761.48
21	433780.76	3291760.90
18	433779.77	3291759.21
22	433803.04	3291793.61

<i>Изм.</i>	<i>Лист</i>	<i>№ докум.</i>	<i>Подпись</i>	<i>Дата</i>

24.12/2021-ППТ/ПМТ

Лист

14

23	433802.09	3291794.27
24	433803.20	3291795.87
25	433804.15	3291795.21
22	433803.04	3291793.61
26	433844.93	3291796.65
27	433841.34	3291800.07
28	433844.94	3291803.85
29	433848.53	3291800.44
26	433844.93	3291796.65
30	433827.31	3291830.55
31	433826.31	3291831.15
32	433827.32	3291832.82
33	433828.31	3291832.22
30	433827.31	3291830.55
:3У7		
<b>Номер точки</b>	<b>Координата X</b>	<b>Координата Y</b>
1	433930.41	3291786.79
2	433939.44	3291800.10
3	433959.89	3291830.20
4	433942.99	3291841.67
5	433899.39	3291871.28
6	433869.62	3291828.19
:3У8		
<b>Номер точки</b>	<b>Координата X</b>	<b>Координата Y</b>
1	433843.57	3291789.35
2	433935.09	3291728.30
3	433972.71	3291777.78
4	433939.44	3291800.10
5	433930.41	3291786.79
6	433869.62	3291828.19
7	433867.60	3291825.26
8	433861.71	3291829.22
9	433858.85	3291812.18
10	433850.69	3291800.00
11	433850.77	3291799.94
12	433850.11	3291798.99
13	433850.05	3291799.03
1	433843.57	3291789.35
14	433934.19	3291769.87
15	433927.06	3291774.67
16	433934.34	3291785.43
17	433941.57	3291780.81
14	433934.19	3291769.87