

ДОКУМЕНТАЦИЯ ПО ПЛАНИРОВКЕ ТЕРРИТОРИИ

ПРОЕКТ МЕЖЕВАНИЯ

основная часть
(утверждаемая)

Том 2

					01.05/2021-ППТ/ПМТ	Лист
						2
Изм.	Лист	№ докум.	Подпись	Дата		

СОСТАВ ДОКУМЕНТАЦИИ ПО ПЛАНИРОВКЕ ТЕРРИТОРИИ

Обозначение	Наименование	Состав тома
1	2	3
Том 1	Проект планировки территории. Основная часть	Графическая часть
		Текстовая часть
Том 2	Проект межевания территории. Основная часть	Графическая часть
		Текстовая часть

СОДЕРЖАНИЕ Том 2

Обозначение	Наименование	Стр.
	Графическая часть	
Том 2	Чертеж межевания территории	6
	Текстовая часть	
Том 2	1. Перечень и сведения о площади образуемых земельных участков, в том числе способы их образования	8
Том 2	2. Перечень и сведения о площади образуемых земельных участков, которые будут отнесены к территориям общего пользования или имуществу общего пользования, в том числе в отношении которых предполагаются резервирование и (или) изъятие для государственных или муниципальных нужд	10
Том 2	3. Вид разрешенного использования образуемых земельных участков в соответствии с проектом планировки территории	11
Том 2	4. Сведения о границах территории, в отношении которой утвержден проект межевания	11
Том 2	5. Каталог координат поворотных точек границ образуемых земельных участков	11

ДОКУМЕНТАЦИЯ ПО ПЛАНИРОВКЕ ТЕРРИТОРИИ

ПРОЕКТ МЕЖЕВАНИЯ

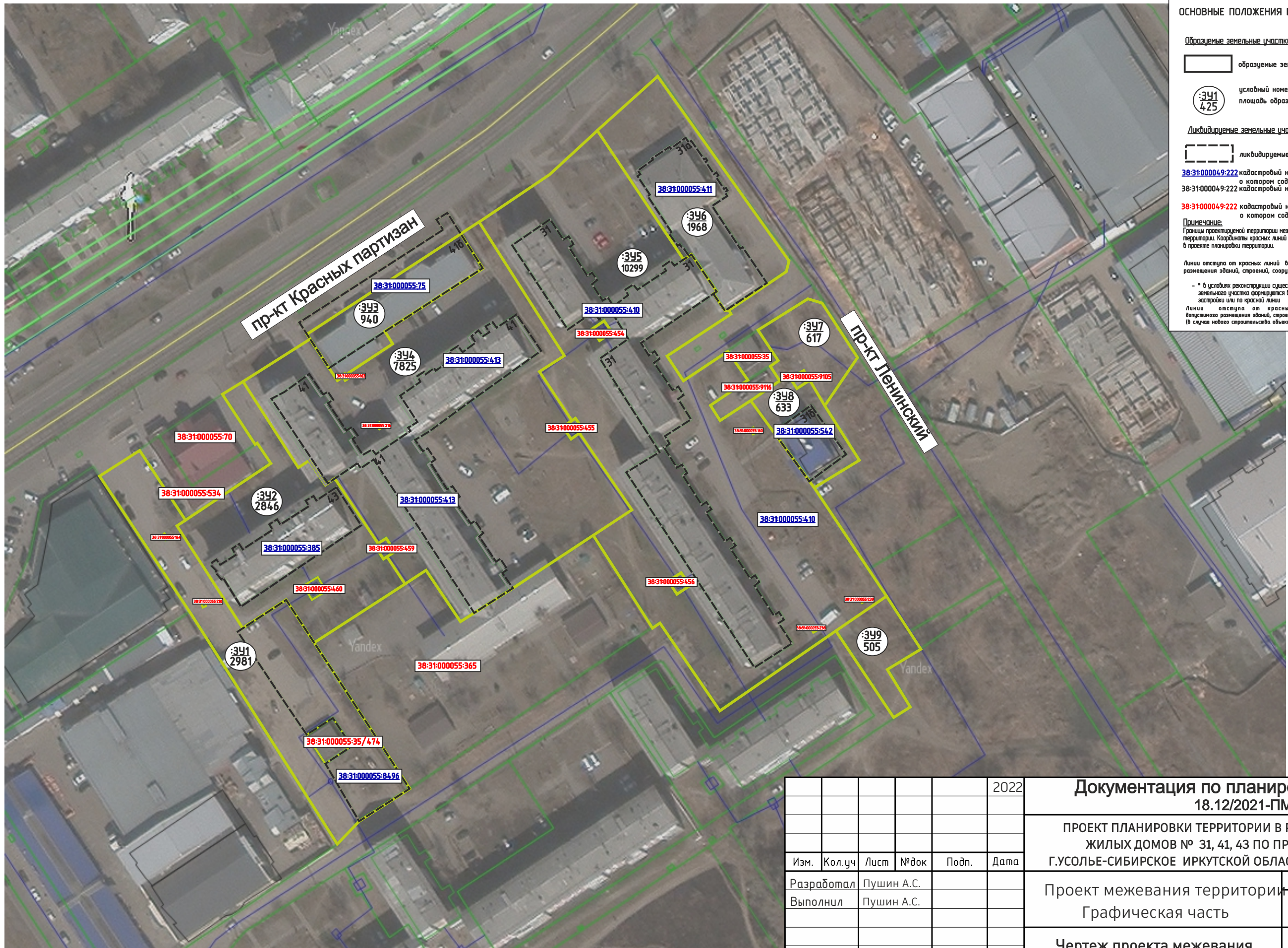
основная часть
(утверждаемая)

Том 2


ГРАФИЧЕСКАЯ ЧАСТЬ


					01.05/2021-ППТ/ПМТ	Лист
						5
Изм.	Лист	№ докум.	Подпись	Дата		

Инв. N подл.	Подпись и дата	Взамен инв. N	СОГЛАСОВАНО:			




Образные земельные участки, в том числе способы их образования:

 образные земельные участки

 условный номер образуемого земельного участка
площадь образуемого земельного участка, кв.м.

Ликвидируемые земельные участки:

 ликвидируемые земельные участки

38:31:00004:9-222 кадастровый номер ликвидируемого земельного участка, сведения о котором содержится в ЕГРН

38:31:00004:9-222 кадастровый номер уточняемого земельного участка

38:31:00004:9-222 кадастровый номер земельного участка, сведения о котором содержится в ЕГРН

Примечание:
Границы проектируемой территории нежиза соответствуют с границами, указанными в проекте планировки территории. Координаты красных линий нежиза соответствуют с координатами красных линий, указанными в проекте планировки территории.

Линии отступа от красных линий в целях определения места допустимого размещения зданий, строений, сооружений совпадают с красными линиями*

- * в условиях реконструкции существующей застройки отступы от границ земельного участка формируются в соответствии со сложившейся линией застройки или по красной линии

Линии отступа от красных линий в целях определения места допустимого размещения зданий, строений, сооружений на расстоянии 5 м от красных линий (в случае нового строительства объектов капитального строительства)

					2022	Документация по планировке территории 18.12/2021-ПМТ			
						ПРОЕКТ ПЛАНИРОВКИ ТЕРРИТОРИИ В РАЙОНЕ МНОГОКВАРТИРНЫХ ЖИЛЫХ ДОМОВ № 31, 41, 43 ПО ПР-КТУ КРАСНЫХ ПАРТИЗАН Г.УСОЛЬЕ-СИБИРСКОЕ ИРКУТСКОЙ ОБЛАСТИ РОССИЙСКОЙ ФЕДЕРАЦИИ			
Изм.	Кол.уч	Лист	№док	Подп.	Дата				
Разработал	Пушин А.С.					Проект межевания территории Графическая часть	Стадия	Лист	Листов
Выполнил	Пушин А.С.						П	1	1
						Чертеж проекта межевания М 1:2000	ИП ПУШИН А.С.		

ДОКУМЕНТАЦИЯ ПО ПЛАНИРОВКЕ ТЕРРИТОРИИ

ПРОЕКТ МЕЖЕВАНИЯ

**основная часть
(утверждаемая)**

Том 2

ТЕКСТОВАЯ ЧАСТЬ

					01.05/2021-ППТ/ПМТ	Лист
						7
Изм.	Лист	№ докум.	Подпись	Дата		

1. ПЕРЕЧЕНЬ И СВЕДЕНИЯ О ПЛОЩАДИ ОБРАЗУЕМЫХ ЗЕМЕЛЬНЫХ УЧАСТКОВ, В ТОМ ЧИСЛЕ ВОЗМОЖНЫЕ СПОСОБЫ ИХ ОБРАЗОВАНИЯ

В соответствии со статьей 43 Градостроительного кодекса Российской Федерации подготовка проектов межевания территории осуществляется в целях определения местоположения границ, образуемых и изменяемых земельных участков и установления публичных сервитутов.

Проект межевания выполнен в районе в районе многоквартирных жилых домов №№ 31, 41, 43 по пр-кту Красных партизан в г. Усолье-Сибирское на основании следующих исходных данных:

- Генеральный план муниципального образования «город Усолье-Сибирское», утвержденный решением городской Думы от 17.07.2009г. № 43/4;
- Правила землепользования и застройки муниципального образования «город Усолье-Сибирское», утвержденные решением городской Думы от 25.06.2020г. № 33/7. Карта градостроительного зонирования;
- постановления администрации города Усолье-Сибирское № 2589-па от 08.12.2021г. «О принятии решения о подготовке документации по планировке территории в районе многоквартирных жилых домов №№ 31, 41, 43 по пр-кту Красных партизан г. Усолье-Сибирское Иркутской области Российской Федерации».
- сведения из единого государственного реестра недвижимости;
- и другие данные.

Настоящим проектом межевания предусматриваются действия по определению местоположения границ образуемых земельных участков, на которых планируется размещение объектов капитального строительства, изменяемых земельных участков, а также установлению границ земельных участков, которые после образования будут относиться к территориям общего пользования. Границы таких земельных участков определяются с учетом границ смежных земельных участков, поставленных на кадастровый учет.

Сведения о кадастровых номерах земельных участков, участвующих в межевании, площадях, сведения об образуемых земельных участках, в том числе их площади и планируемый вид разрешенного использования, способе образования представлены в таблице 1.

Перечень и сведения о площади образуемых земельных участков, в том числе возможные способы их образования

Таблица 1

Условный номер, образуемого (кадастровый номер уточняемого) земельного участка	Адрес, образуемых земельных участков/ местоположение	Категория земель	Способ образования земельного участка	Вид разрешенного использования	Площадь, кв. м.
341	Российская Федерация, Иркутская область, муниципальное образование «город Усолье-Сибирское», г. Усолье-Сибирское, в районе пр-кта Красных партизан, 41А	земли населенных пунктов	образование путем перераспределения земельного участка с кадастровым номером 38:31:000055:84:96 и земель, находящихся в государственной или муниципальной собственности	земельные участки (территории) общего пользования 12.0.	2981
342	Российская Федерация, Иркутская область,		образование путем перераспределения	среднеэтажная жилая застройка 2.5.	2846

					01.05/2021-ППТ/ПМТ				Лист
Изм.	Лист	№ докум.	Подпись	Дата					8

	муниципальное образование «город Усолье-Сибирское», 2. Усолье-Сибирское, пр-кт Красных партизан, з/у 43	земли населенных пунктов	земельного участка с кадастровым номером 38:31:000055:385 и земель, находящихся в государственной или муниципальной собственности		
343	Российская Федерация, Иркутская область, муниципальное образование «город Усолье-Сибирское», 2. Усолье-Сибирское, пр-кт Красных партизан, з/у 41б (требуется получение разрешения на использования условно-разрешенного ВИЗУ)	земли населенных пунктов	образование путем перераспределения земельного участка с кадастровым номером 38:31:000055:75 и земель, находящихся в государственной или муниципальной собственности	магазины 4.4.	940
344	Российская Федерация, Иркутская область, муниципальное образование «город Усолье-Сибирское», 2. Усолье-Сибирское, пр-кт Красных партизан, з/у 41	земли населенных пунктов	образование путем перераспределения земельного участка с кадастровым номером 38:31:000055:413 и земель, находящихся в государственной или муниципальной собственности	среднеэтажная жилая застройка 2.5.	7825
345	Российская Федерация, Иркутская область, муниципальное образование «город Усолье-Сибирское», 2. Усолье-Сибирское, пр-кт Красных партизан, з/у 31	земли населенных пунктов	образование путем перераспределения земельного участка с кадастровым номером 38:31:000055:410 и земель, находящихся в государственной или муниципальной собственности	среднеэтажная жилая застройка 2.5.	10299
346	Российская Федерация, Иркутская область, муниципальное образование «город Усолье-Сибирское», 2. Усолье-Сибирское, пр-кт Красных партизан, з/у 31а	земли населенных пунктов	образование путем перераспределения земельного участка с кадастровым номером 38:31:000055:411 и земель, находящихся в государственной или муниципальной собственности	спорт 5.1.	1968
347	Российская Федерация, Иркутская область, муниципальное образование «город Усолье-Сибирское», 2. Усолье-Сибирское	земли населенных пунктов	образование путем из земель, находящихся в государственной или муниципальной собственности	земельные участки (территории) общего пользования 12.0.	617
348	Российская Федерация, Иркутская область, муниципальное образование «город Усолье-Сибирское», 2. Усолье-Сибирское, пр-кт Красных партизан, з/у 31б (требуется получение	земли населенных пунктов	образование путем перераспределения земельного участка с кадастровым номером 38:31:000055:542 и земель, находящихся в государственной или муниципальной собственности	административные здания организаций, обеспечивающих предоставление коммунальных услуг 3.1.2	633

	разрешения на использования условно-разрешенного ВИЗУ)				
:349	Российская Федерация, Иркутская область, муниципальное образование «город Усолье-Сибирское», г.Усолье-Сибирское	земли населенных пунктов	образование путем из земель, находящихся в государственной или муниципальной собственности	земельные участки (территории) общего пользования 12.0.	505

2. ПЕРЕЧЕНЬ И СВЕДЕНИЯ О ПЛОЩАДИ ОБРАЗУЕМЫХ ЗЕМЕЛЬНЫХ УЧАСТКОВ, КОТОРЫЕ БУДУТ ОТНЕСЕНЫ К ТЕРРИТОРИЯМ ОБЩЕГО ПОЛЬЗОВАНИЯ ИЛИ ИМУЩЕСТВУ ОБЩЕГО ПОЛЬЗОВАНИЯ, В ТОМ ЧИСЛЕ В ОТНОШЕНИИ КОТОРЫХ ПРЕДПОЛАГАЮТСЯ РЕЗЕРВИРОВАНИЕ И (ИЛИ) ИЗЪЯТИЕ ДЛЯ ГОСУДАРСТВЕННЫХ ИЛИ МУНИЦИПАЛЬНЫХ НУЖД

Проектом межевания не предусмотрено образование земельных участков, которые подлежат изъятию. Резервированию подлежат все образуемые земельные участки, предусмотренные данным проектом межевания территории.

Земельные участки, которые будут отнесены к территориям общего пользования представлены в таблице 2.

Таблица 2

Условный номер, образуемого (кадастровый номер уточняемого) земельного участка	Адрес, образуемых земельных участков/ местоположение	Категория земель	Способ образования земельного участка	Вид разрешенного использования	Площадь, кв. м.
:341	Российская Федерация, Иркутская область, г. Усолье-Сибирское, муниципальное образование «город Усолье-Сибирское», в районе проекта Красных партизан, 41А	земли населенных пунктов	образование путем перераспределения земельного участка с кадастровым номером 38:31:000055:84-96 и земель, находящихся в государственной или муниципальной собственности	земельные участки (территории) общего пользования 12.0.	2981
:347	Российская Федерация, Иркутская область, муниципальное образование «город Усолье-Сибирское», г.Усолье-Сибирское	земли населенных пунктов	образование путем из земель, находящихся в государственной или муниципальной собственности	земельные участки (территории) общего пользования 12.0.	617
:349	Российская Федерация, Иркутская область, муниципальное образование «город Усолье-Сибирское», г.Усолье-Сибирское	земли населенных пунктов	образование путем из земель, находящихся в государственной или муниципальной собственности	земельные участки (территории) общего пользования 12.0.	505

3. ВИД РАЗРЕШЕННОГО ИСПОЛЬЗОВАНИЯ ОБРАЗУЕМЫХ ЗЕМЕЛЬНЫХ УЧАСТКОВ В СООТВЕТСТВИИ С ПРОЕКТОМ ПЛАНИРОВКИ ТЕРРИТОРИИ

Планируемый вид разрешенного использования формируемых земельных участков в соответствии с утвержденным Приказом Федеральной службы государственной регистрации, кадастра и картографии от 10.11.2020г. № N П/0412 классификатором «Об утверждении классификатора видов разрешенного использования земельных участков» представлен в таблице 1.

4. СВЕДЕНИЯ О ГРАНИЦАХ ТЕРРИТОРИИ, В ОТНОШЕНИИ КОТОРОЙ УТВЕРЖДЕН ПРОЕКТ МЕЖЕВАНИЯ

Координаты характерных точек границ территории, в отношении которой утвержден проект межевания, определяются в соответствии с требованиями к точности определения координат характерных точек границ, установленных в соответствии с Земельным кодексом Российской Федерации и совпадают с координатами характерных точек проекта планировки.

5. КАТАЛОГ КООРДИНАТ ПОВОРОТНЫХ ТОЧЕК ГРАНИЦ ОБРАЗУЕМЫХ ЗЕМЕЛЬНЫХ УЧАСТКОВ

Таблица 3

:ЗУ1			:ЗУ2		
Номер точки	Координата X	Координата Y	Номер точки	Координата X	Координата Y
1	433983.70	3292185.41	1	433924.54	3292219.85
2	433974.67	3292172.60	2	433958.16	3292197.78
3	433930.22	3292202.70	3	433960.32	3292200.88
4	433853.24	3292252.38	4	433979.42	3292229.00
5	433861.51	3292259.43	5	433986.16	3292224.69
6	433872.03	3292275.98	6	433985.60	3292223.85
7	433920.27	3292243.89	7	434002.22	3292212.72
8	433934.43	3292234.62	8	434006.56	3292219.53
9	433934.16	3292234.21	9	433979.60	3292237.44
10	433924.54	3292219.85	10	433982.04	3292240.83
11	433958.16	3292197.78	11	433972.44	3292247.33
12	433960.32	3292200.88	12	433974.37	3292250.20
1	433983.70	3292185.41	13	433953.26	3292264.41
13	433889.40	3292241.66	14	433952.85	3292263.72
14	433895.23	3292250.46	15	433948.11	3292266.51
15	433885.82	3292256.70	16	433948.69	3292267.49
16	433879.99	3292247.90	17	433939.65	3292273.57
13	433889.40	3292241.66	18	433920.27	3292243.89
17	433955.12	3292193.11	19	433934.43	3292234.62
18	433955.91	3292193.96	1	433924.54	3292219.85
19	433954.50	3292195.29	20	433939.01	3292240.33
20	433953.70	3292194.44	21	433934.43	3292243.33
17	433955.12	3292193.11	22	433937.37	3292247.83
21	433933.24	3292206.12	23	433941.96	3292244.82
22	433933.83	3292207.12	20	433939.01	3292240.33
23	433932.16	3292208.12	:ЗУ4		
24	433931.56	3292207.13	Номер точки	Координата X	Координата Y
21	433933.24	3292206.12	1	433939.65	3292273.57
:ЗУ3			2	433948.69	3292267.49
Номер точки	Координата X	Координата Y	3	433950.47	3292270.53
1	434039.15	3292266.49	4	433955.22	3292267.74
2	434023.22	3292241.37	5	433953.26	3292264.41
3	434022.65	3292240.47	6	433974.37	3292250.20
4	434020.46	3292241.90	7	433972.44	3292247.33
5	434011.39	3292247.80	8	433982.04	3292240.83

6	434006.70	3292250.84	9	433979.60	3292237.44
7	434008.11	3292252.98	10	434006.56	3292219.53
8	434008.99	3292252.37	11	434020.73	3292241.72
9	434009.65	3292253.32	12	434011.39	3292247.80
10	434008.74	3292253.95	13	434006.70	3292250.84
11	434021.22	3292272.92	14	434008.11	3292252.98
12	434025.86	3292270.03	15	434007.39	3292253.48
13	434044.67	3292298.91	16	434008.05	3292254.43
14	434054.78	3292292.32	17	434008.74	3292253.95
15	434055.22	3292292.04	18	434021.22	3292272.92
:ЗУ5			19	434025.83	3292270.05
Номер точки	Координата X	Координата Y	20	434044.67	3292298.91
1	433990.86	3292331.86	21	434054.84	3292292.29
2	433991.55	3292332.82	22	434058.48	3292297.90
3	433995.42	3292330.07	23	434016.05	3292326.19
4	433994.82	3292329.22	24	434010.97	3292318.45
5	434010.97	3292318.45	25	433994.82	3292329.22
6	434016.05	3292326.19	26	433992.29	3292325.68
7	434058.48	3292297.90	27	433988.42	3292328.44
8	434074.24	3292322.20	28	433990.86	3292331.86
9	434088.40	3292338.19	29	433965.25	3292348.89
10	434048.02	3292365.11	30	433956.51	3292336.22
11	434050.14	3292368.32	31	433947.94	3292323.00
12	434037.67	3292376.76	32	433938.38	3292308.72
13	434036.87	3292375.50	33	433930.48	3292296.95
14	434031.44	3292379.33	34	433927.46	3292292.55
15	434031.63	3292380.60	35	433944.69	3292281.29
16	434030.48	3292381.35	1	433939.65	3292273.57
17	434016.35	3292360.28	36	433992.92	3292263.89
18	434008.26	3292365.63	37	433991.29	3292264.97
19	434018.39	3292380.49	38	433991.94	3292265.94
20	434008.44	3292387.22	39	433993.56	3292264.86
21	434000.09	3292374.78	36	433992.92	3292263.89
22	433995.11	3292378.12	:ЗУ6		
23	434002.50	3292389.12	Номер точки	Координата X	Координата Y
24	433991.55	3292396.15	1	434088.40	3292338.19
25	433975.44	3292408.02	2	434106.61	3292358.50
26	433973.12	3292409.51	3	434093.33	3292367.66
27	433946.16	3292427.63	4	434079.59	3292377.50
28	433936.98	3292433.81	5	434072.13	3292383.03
29	433925.93	3292417.21	6	434049.18	3292400.37
30	433922.20	3292411.60	7	434044.69	3292399.57
31	433899.14	3292378.62	8	434031.63	3292380.60
32	433927.80	3292358.65	9	434031.44	3292379.33
33	433926.24	3292356.39	10	434036.87	3292375.50
34	433956.51	3292336.22	11	434037.67	3292376.76
35	433965.25	3292348.89	12	434050.14	3292368.32
1	433990.86	3292331.86	13	434048.02	3292365.11
36	433941.69	3292361.33	1	434088.40	3292338.19
37	433937.35	3292364.19	:ЗУ7		
38	433940.26	3292368.60	Номер точки	Координата X	Координата Y
39	433944.60	3292365.74	1	434000.47	3292412.61
36	433941.69	3292361.33	2	434008.69	3292407.77
40	434024.99	3292335.08	3	434012.02	3292405.55
41	434021.01	3292337.69	4	434009.22	3292401.41
42	434023.87	3292342.05	5	434008.16	3292397.55
43	434028.08	3292339.30	6	434013.16	3292394.20
40	434024.99	3292335.08	7	434015.13	3292397.11
44	433992.17	3292388.05	8	434025.08	3292390.38

45	433990.55	3292389.13	9	434035.39	3292406.31
46	433991.20	3292390.09	10	434034.45	3292410.88
47	433992.82	3292389.00	11	434015.88	3292423.47
44	433992.17	3292388.05	1	434000.47	3292412.61
48	433935.93	3292424.86	:398		
49	433934.93	3292425.42	Номер точки	Координата X	Координата Y
50	433935.86	3292427.13	1	433973.12	3292409.51
51	433936.88	3292426.57	2	433975.44	3292408.02
48	433935.93	3292424.86	3	433991.55	3292396.15
52	433925.89	3292408.98	4	434002.50	3292389.12
53	433924.89	3292409.58	5	434008.16	3292397.55
54	433925.90	3292411.25	6	434009.22	3292401.41
55	433926.89	3292410.66	7	434005.89	3292403.63
52	433925.89	3292408.98	8	434008.69	3292407.77
:399			9	434000.47	3292412.61
Номер точки	Координата X	Координата Y	10	433982.34	3292424.37
1	433936.98	3292433.81	1	433973.12	3292409.51
2	433920.02	3292445.20			
3	433913.18	3292434.23			
4	433900.78	3292442.18			
5	433896.94	3292436.58			
6	433925.93	3292417.21			
1	433936.98	3292433.81			