

**ДОКУМЕНТАЦИЯ  
ПО ПЛАНИРОВКЕ ТЕРРИТОРИИ**

**ПРОЕКТ МЕЖЕВАНИЯ**

**основная часть  
(утверждаемая)**

**Том 2**

					04.10/2022-ППТ/ПМТ	Лист
Изм.	Лист	№ докум.	Подпись	Дата		2

## СОСТАВ ДОКУМЕНТАЦИИ ПО ПЛАНИРОВКЕ ТЕРРИТОРИИ

Обозначение	Наименование	Состав тома
1	2	3
Том 1	Проект планировки территории. Основная часть	Графическая часть
		Текстовая часть
Том 2	Проект межевания территории. Основная часть	Графическая часть
		Текстовая часть

					04..10/2022-ППТ/ПМТ	Лист
Изм.	Лист	№ докум.	Подпись	Дата		3

**СОДЕРЖАНИЕ**  
**Том 2**

Обозначение	Наименование	Стр.
	Графическая часть	
Том 2	Чертеж межевания территории	6
	Текстовая часть	
Том 2	1. Перечень и сведения о площади образуемых земельных участков, в том числе способы их образования	8
Том 2	2. Перечень и сведения о площади образуемых земельных участков, которые будут отнесены к территориям общего пользования или имуществу общего пользования, в том числе в отношении которых предполагаются резервирование и (или) изъятие для государственных или муниципальных нужд	10
Том 2	3. Вид разрешенного использования образуемых земельных участков в соответствии с проектом планировки территории	10
Том 2	4. Сведения о границах территории, в отношении которой утвержден проект межевания	10
Том 2	5. Каталог координат поворотных точек границ образуемых земельных участков	11

# ДОКУМЕНТАЦИЯ ПО ПЛАНИРОВКЕ ТЕРРИТОРИИ

## ПРОЕКТ МЕЖЕВАНИЯ

основная часть  
(утверждаемая)

Том 2

ГРАФИЧЕСКАЯ ЧАСТЬ

					04.10/2022-ППТ/ПМТ	Лист
Изм.	Лист	№ докум.	Подпись	Дата		5

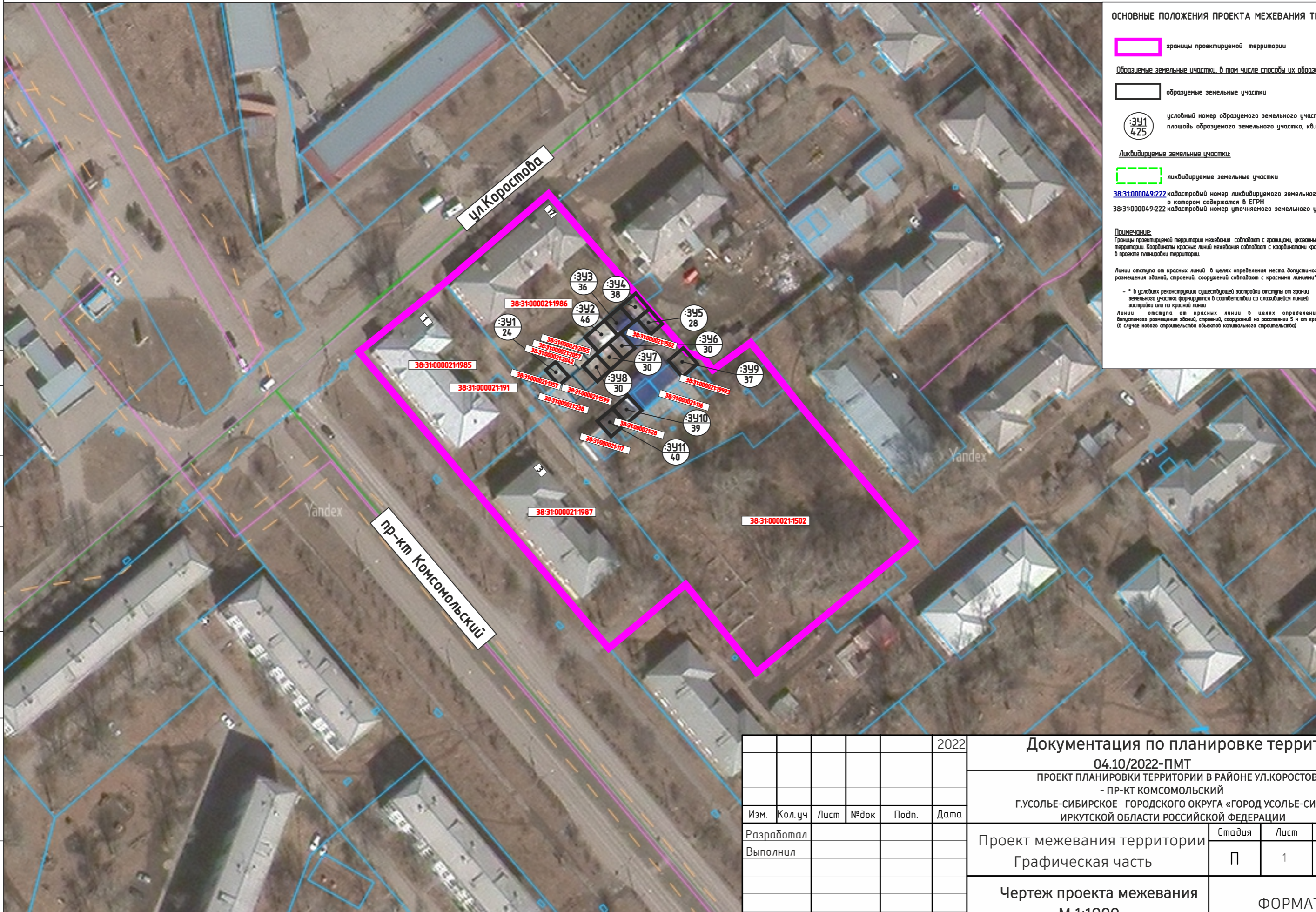
ДОКУМЕНТАЦИЯ ПО ПЛАНИРОВКЕ ТЕРРИТОРИИ В РАЙОНЕ УЛ.КОРОСТОВА - ПР-КТ КОМСОМОЛЬСКИЙ Г.УСОЛЬЕ-СИБИРСКОЕ ГОРОДСКОГО ОКРУГА «ГОРОД УСОЛЬЕ-СИБИРСКОЕ» ИРКУТСКОЙ ОБЛАСТИ РОССИЙСКОЙ ФЕДЕРАЦИИ  
 ЧЕРТЕЖ ПРОЕКТА МЕЖЕВАНИЯ М 1:1000

ОСНОВНЫЕ ПОЛОЖЕНИЯ ПРОЕКТА МЕЖЕВАНИЯ ТЕРРИТОРИИ

- границы проектируемой территории
- Образующие земельные участки, в том числе способы их образования:
- образующие земельные участки
- 341  
425 условный номер образуемого земельного участка  
площадь образуемого земельного участка, кв.м.
- Ликвидируемые земельные участки:
- ликвидируемые земельные участки
- 38:31:000049:222** кадастровый номер ликвидируемого земельного участка, сведения о котором содержатся в ЕГРН  
**38:31:000049:222** кадастровый номер уточняемого земельного участка

**Примечание:**  
 Границы проектируемой территории межевания совпадают с границами, указанными в проекте планировки территории. Координаты красных линий межевания совпадают с координатами красных линий, указанными в проекте планировки территории.

Линии отступа от красных линий в целях определения места допустимого размещения зданий, строений, сооружений совпадают с красными линиями\*  
 \* - в условиях реконструкции существующей застройки отступы от границ земельного участка формируются в соответствии со сложившейся линией застройки или по красной линии  
 Линии отступа от красных линий в целях определения места допустимого размещения зданий, строений, сооружений на расстоянии 5 м от красных линий (в случае нового строительства объектов капитального строительства)



СОГЛАСОВАНО:				
Взамен инв. N				
Подпись и дата				
Инв. N подл.				

						2022	Документация по планировке территории		
							04.10/2022-ПМТ		
							ПРОЕКТ ПЛАНИРОВКИ ТЕРРИТОРИИ В РАЙОНЕ УЛ.КОРОСТОВА -		
							- ПР-КТ КОМСОМОЛЬСКИЙ		
							Г.УСОЛЬЕ-СИБИРСКОЕ ГОРОДСКОГО ОКРУГА «ГОРОД УСОЛЬЕ-СИБИРСКОЕ»		
							ИРКУТСКОЙ ОБЛАСТИ РОССИЙСКОЙ ФЕДЕРАЦИИ		
Изм.	Кол.уч	Лист	№док	Подп.	Дата		Проект межевания территории Графическая часть		
Разработал									
Выполнил							Стадия	Лист	Листов
							П	1	1
							Чертеж проекта межевания		
							М 1:1000		
							ФОРМАТ А3		

**ДОКУМЕНТАЦИЯ  
ПО ПЛАНИРОВКЕ ТЕРРИТОРИИ**

**ПРОЕКТ МЕЖЕВАНИЯ**

**основная часть  
(утверждаемая)**

**Том 2**

**ТЕКСТОВАЯ ЧАСТЬ**

					04.10/2022-ППТ/ПМТ	Лист
						7
<i>Изм.</i>	<i>Лист</i>	<i>№ докум.</i>	<i>Подпись</i>	<i>Дата</i>		

## 1. ПЕРЕЧЕНЬ И СВЕДЕНИЯ О ПЛОЩАДИ ОБРАЗУЕМЫХ ЗЕМЕЛЬНЫХ УЧАСТКОВ, В ТОМ ЧИСЛЕ ВОЗМОЖНЫЕ СПОСОБЫ ИХ ОБРАЗОВАНИЯ

В соответствии со статьей 43 Градостроительного кодекса Российской Федерации подготовка проектов межевания территории осуществляется в целях определения местоположения границ, образуемых и изменяемых земельных участков и установления публичных сервитутов.

Проект межевания выполнен в отношении планировочной единицы, расположенной в районе ул. Коростова — пр-кт Комсомольский г. Усолье-Сибирское на основании следующих исходных данных:

– Генеральный план муниципального образования «город Усолье-Сибирское», утверждённый решением городской Думы от 28.04.2022г. № 28/7;

– Правила землепользования и застройки муниципального образования «город Усолье-Сибирское», утверждённые решением городской Думы от 25.06.2020г. № 33/7. Карта градостроительного зонирования;

– постановления администрации города Усолье-Сибирское О принятии решения о внесении изменений в проект планировки и проект межевания территории в районе ул. Коростова — пр-кт Комсомольский г. Усолье-Сибирское Иркутской области Российской Федерации, утверждённые постановлением администрации города Усолье-Сибирское от 25.12.2017г. № 2792 «Об утверждении проекта планировки и проекта межевания территории в районе ул. Коростова — пр-кт Комсомольский г. Усолье-Сибирское Иркутской области Российской Федерации»;

– сведения из единого государственного реестра недвижимости;

– и другие данные.

Настоящим проектом межевания предусматриваются действия по определению местоположения границ образуемых земельных участков, на которых планируется размещение объектов капитального строительства, изменяемых земельных участков, а также установлению границ земельных участков, которые после образования будут относиться к территориям общего пользования. Границы таких земельных участков определяются с учетом границ смежных земельных участков, поставленных на кадастровый учет.

Сведения о кадастровых номерах земельных участков, участвующих в межевании, площадях, сведения об образуемых земельных участках, в том числе их площади и планируемый вид разрешенного использования, способе образования представлены в таблице 1.

### Перечень и сведения о площади образуемых земельных участков, в том числе возможные способы их образования

Таблица 1

Условный номер, образуемого (кадастровый номер уточняемого) земельного участка	Адрес, образуемых земельных участков/ местоположение	Категория земель	Способ образования земельного участка	Вид разрешенного использования	Площадь, кв. м.
:391	Российская Федерация, Иркутская область, городской округ «город Усолье-Сибирское», г. Усолье-Сибирское	земли населенных пунктов	образование из земель, находящихся в государственной или муниципальной собственности	хранение автотранспорта 2.7.1.	24
:392	Российская Федерация, Иркутская область,	земли	образование из земель, находящихся в государственной или	хранение автотранспорта 2.7.1.	46

					04.10/2022-ППТ/ПМТ	Лист
Изм.	Лист	№ докум.	Подпись	Дата	8	

	городской округ «город Усолье-Сибирское», г.Усолье-Сибирское	населенных пунктов	муниципальной собственности		
:393	Российская Федерация, Иркутская область, городской округ «город Усолье-Сибирское», г.Усолье-Сибирское	земли населенных пунктов	образование из земель, находящихся в государственной или муниципальной собственности	хранение автотранспорта 2.7.1.	36
:394	Российская Федерация, Иркутская область, городской округ «город Усолье-Сибирское», г.Усолье-Сибирское	земли населенных пунктов	образование из земель, находящихся в государственной или муниципальной собственности	хранение автотранспорта 2.7.1.	38
:395	Российская Федерация, Иркутская область, городской округ «город Усолье-Сибирское», г.Усолье-Сибирское	земли населенных пунктов	образование из земель, находящихся в государственной или муниципальной собственности	хранение автотранспорта 2.7.1.	28
:396	Российская Федерация, Иркутская область, городской округ «город Усолье-Сибирское», г.Усолье-Сибирское	земли населенных пунктов	образование из земель, находящихся в государственной или муниципальной собственности	хранение автотранспорта 2.7.1.	30
:397	Российская Федерация, Иркутская область, городской округ «город Усолье-Сибирское», г.Усолье-Сибирское	земли населенных пунктов	образование из земель, находящихся в государственной или муниципальной собственности	хранение автотранспорта 2.7.1.	30
:398	Российская Федерация, Иркутская область, городской округ «город Усолье-Сибирское», г.Усолье-Сибирское	земли населенных пунктов	образование из земель, находящихся в государственной или муниципальной собственности	хранение автотранспорта 2.7.1.	30
:399	Российская Федерация, Иркутская область, городской округ «город Усолье-Сибирское», г.Усолье-Сибирское	земли населенных пунктов	образование из земель, находящихся в государственной или муниципальной собственности	хранение автотранспорта 2.7.1.	37
:3910	Российская Федерация, Иркутская область, городской округ «город Усолье-Сибирское», г.Усолье-Сибирское	земли населенных пунктов	образование из земель, находящихся в государственной или муниципальной собственности	хранение автотранспорта 2.7.1.	39

Изм.	Лист	№ докум.	Подпись	Дата

04.10/2022-ППТ/ПМТ

Лист

9



ЗУ11	Российская Федерация, Иркутская область, городской округ «город Усолье-Сибирское», з.Усолье-Сибирское	земли населенных пунктов	образование из земель, находящихся в государственной или муниципальной собственности	хранение автотранспорта 2.7.1.	40
------	---	--------------------------	--	--------------------------------	----

**2. ПЕРЕЧЕНЬ И СВЕДЕНИЯ О ПЛОЩАДИ ОБРАЗУЕМЫХ ЗЕМЕЛЬНЫХ УЧАСТКОВ, КОТОРЫЕ БУДУТ ОТНЕСЕНЫ К ТЕРРИТОРИЯМ ОБЩЕГО ПОЛЬЗОВАНИЯ ИЛИ ИМУЩЕСТВУ ОБЩЕГО ПОЛЬЗОВАНИЯ, В ТОМ ЧИСЛЕ В ОТНОШЕНИИ КОТОРЫХ ПРЕДПОЛАГАЮТСЯ РЕЗЕРВИРОВАНИЕ И (ИЛИ) ИЗЪЯТИЕ ДЛЯ ГОСУДАРСТВЕННЫХ ИЛИ МУНИЦИПАЛЬНЫХ НУЖД**

Проектом межевания не предусмотрено образование земельных участков, которые подлежат изъятию. Резервированию подлежат все образуемые земельные участки, предусмотренные данным проектом межевания территории.

Земельные участки, которые будут отнесены к территориям общего пользования отсутствуют.

**3. ВИД РАЗРЕШЕННОГО ИСПОЛЬЗОВАНИЯ ОБРАЗУЕМЫХ ЗЕМЕЛЬНЫХ УЧАСТКОВ В СООТВЕТСТВИИ С ПРОЕКТОМ МЕЖЕВАНИЯ ТЕРРИТОРИИ**

Планируемый вид разрешенного использования формируемых земельных участков в соответствии с утвержденным Приказом Федеральная служба государственной регистрации, кадастра и картографии от 10.11.2020г. № N П/0412 классификатором «Об утверждении классификатора видов разрешенного использования земельных участков» представлен в таблице 1.

**4. СВЕДЕНИЯ О ГРАНИЦАХ ТЕРРИТОРИИ, В ОТНОШЕНИИ КОТОРОЙ УТВЕРЖДЕН ПРОЕКТ МЕЖЕВАНИЯ**

Координаты характерных точек границ территории, в отношении которой утвержден проект межевания, определяются в соответствии с требованиями к точности определения координат характерных точек границ, установленных в соответствии с Земельным кодексом Российской Федерации и совпадают с координатами характерных точек проекта планировки.

Таблица 3

Обозначение характерных точек границ	Координаты, м	
	X	Y
1	437329.08	3290435.79
2	437304.91	3290407.88
3	437303.02	3290405.57
4	437298.66	3290400.23
5	437282.31	3290380.82
6	437196.32	3290454.56
7	437215.59	3290476.59
8	437190.01	3290497.37
9	437206.27	3290516.96
10	437227.87	3290542.98
11	437267.24	3290510.28
12	437272.92	3290505.23
13	437273.51	3290505.96
14	437280.74	3290500.14
15	437280.21	3290499.42
16	437285.70	3290494.47
17	437284.93	3290493.62

18	437278.12	3290483.79
19	437281.78	3290481.10
20	437281.41	3290480.35
21	437282.59	3290477.65
22	437283.64	3290476.35
23	437300.08	3290461.21
24	437302.34	3290459.22
25	437325.89	3290438.46
26	437326.41	3290438.00

## 5. КАТАЛОГ КООРДИНАТ ПОВОРОТНЫХ ТОЧЕК ГРАНИЦ ОБРАЗУЕМЫХ ЗЕМЕЛЬНЫХ УЧАСТКОВ

Таблица 4

:ЗУ1		
Номер точки	Координата X	Координата Y
1	437279.96	3290438.12
2	437275.55	3290442.09
3	437273.52	3290439.84
4	437273.69	3290439.68
5	437273.04	3290438.95
6	437277.32	3290435.13
:ЗУ2		
Номер точки	Координата X	Координата Y
1	437292.31	3290452.26
2	437287.59	3290456.39
3	437285.42	3290453.89
4	437284.96	3290453.37
5	437282.82	3290450.73
6	437287.39	3290446.60
:ЗУ3		
Номер точки	Координата X	Координата Y
1	437294.96	3290455.31
2	437296.14	3290456.67
3	437291.46	3290460.76
4	437290.30	3290459.36
5	437287.59	3290456.39
6	437292.31	3290452.26
:ЗУ4		
Номер точки	Координата X	Координата Y
1	437292.81	3290462.39
2	437291.46	3290460.76
3	437296.14	3290456.67
4	437297.59	3290458.34
5	437297.59	3290458.33
6	437300.07	3290461.24
7	437295.38	3290465.44
:ЗУ5		
Номер точки	Координата X	Координата Y
1	437292.47	3290461.94
2	437295.38	3290465.44
3	437290.99	3290469.53
4	437287.94	3290465.84
:ЗУ6		
Номер точки	Координата X	Координата Y
1	437288.76	3290457.62
2	437284.22	3290461.52
3	437280.97	3290457.73
4	437285.42	3290453.89

					04.10/2022-ППТ/ПМТ	Лист
Изм.	Лист	№ докум.	Подпись	Дата		11

5	437287.59	3290456.39
:397		
<b>Номер точки</b>	<b>Координата X</b>	<b>Координата Y</b>
1	437285.42	3290453.89
2	437280.97	3290457.73
3	437277.68	3290453.98
4	437282.18	3290450.08
5	437283.09	3290451.12
:398		
<b>Номер точки</b>	<b>Координата X</b>	<b>Координата Y</b>
1	437282.18	3290450.08
2	437277.68	3290453.98
3	437274.32	3290450.28
4	437278.80	3290446.34
5	437280.93	3290448.67
:399		
<b>Номер точки</b>	<b>Координата X</b>	<b>Координата Y</b>
1	437279.13	3290479.22
2	437276.65	3290476.31
3	437275.66	3290475.04
4	437279.94	3290471.53
5	437280.82	3290470.87
6	437284.64	3290475.37
7	437279.58	3290479.78
:3910		
<b>Номер точки</b>	<b>Координата X</b>	<b>Координата Y</b>
1	437270.87	3290459.03
2	437270.55	3290459.38
3	437266.22	3290463.47
4	437264.17	3290461.23
5	437262.14	3290458.85
6	437267.17	3290454.61
:3911		
<b>Номер точки</b>	<b>Координата X</b>	<b>Координата Y</b>
1	437267.17	3290454.61
2	437262.14	3290458.85
3	437260.06	3290456.42
4	437258.47	3290454.61
5	437260.55	3290452.74
6	437263.45	3290450.27