



**Индивидуальный предприниматель**

**Патрина Регина Юрьевна**

665463, Иркутская область, город Усолье – Сибирское, улица Полевая дом 7 кв. 1

ИНН 385103423408 ОГРНИП – 318385000057432

**Руководитель Патрина Регина Юрьевна**

Утверждена  
постановлением администрации  
города Усолье-Сибирское  
от 09.02.2022г. № 223-па

**ДОКУМЕНТАЦИЯ ПО ПЛАНИРОВКЕ ТЕРРИТОРИИ  
УЛИЧНО-ДОРОЖНОЙ СЕТИ ОТ ПРОСПЕКТА ЛЕНИНСКИЙ  
ДО ПРОСПЕКТА КОСМОНАВТОВ, МИМО МАГАЗИНА  
«ОХОТНИК» Г. УСОЛЬЕ-СИБИРСКОЕ ИРКУТСКОЙ ОБЛАСТИ  
РОССИЙСКОЙ ФЕДЕРАЦИИ**

ШИФР: 20.09/2021-ППТ/ПМТ



**Индивидуальный предприниматель**

**Патрина Регина Юрьевна**

665463, Иркутская область, город Усолье – Сибирское, улица Полевая дом 7 кв. 1

ИНН 385103423408 ОГРНИП – 318385000057432

**Руководитель Патрина Регина Юрьевна**

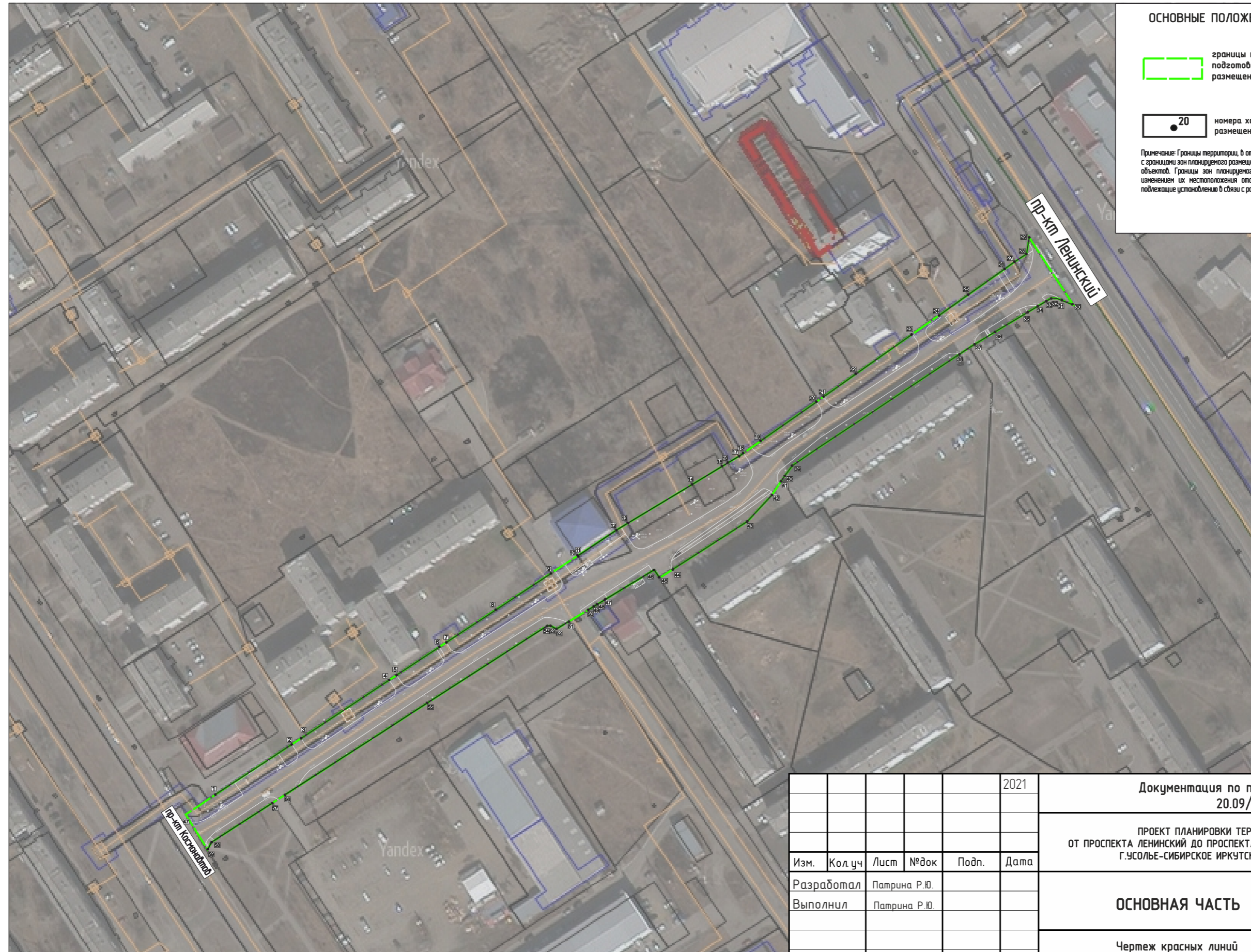
**ДОКУМЕНТАЦИЯ ПО ПЛАНИРОВКЕ ТЕРРИТОРИИ  
УЛИЧНО-ДОРОЖНОЙ СЕТИ ОТ ПРОСПЕКТА ЛЕНИНСКИЙ  
ДО ПРОСПЕКТА КОСМОНАВТОВ, МИМО МАГАЗИНА  
«ОХОТНИК» Г. УСОЛЬЕ-СИБИРСКОЕ ИРКУТСКОЙ ОБЛАСТИ  
РОССИЙСКОЙ ФЕДЕРАЦИИ**

ТОМ 1. ОСНОВНАЯ ЧАСТЬ ПРОЕКТА ПЛАНИРОВКИ ТЕРРИТОРИИ  
РАЗДЕЛ 1. ПРОЕКТ ПЛАНИРОВКИ ТЕРРИТОРИИ. ГРАФИЧЕСКАЯ ЧАСТЬ


ШИФР: 20.09/2021-ППТ/ПМТ




**ДОКУМЕНТАЦИЯ ПО ПЛАНИРОВКЕ ТЕРРИТОРИИ УЛИЧНО-ДОРОЖНОЙ СЕТИ ОТ ПРОСПЕКТА ЛЕНИНСКИЙ ДО ПРОСПЕКТА КОСМОНАВТОВ, МИМО МАГАЗИНА «ОХОТНИК»  
Г.УСОЛЬЕ-СИБИРСКОЕ ИРКУТСКОЙ ОБЛАСТИ РОССИЙСКОЙ ФЕДЕРАЦИИ  
ПРОЕКТ ПЛАНИРОВКИ ТЕРРИТОРИИ М 1:1000**



**ОСНОВНЫЕ ПОЛОЖЕНИЯ ПРОЕКТА ПЛАНИРОВКИ ТЕРРИТОРИИ**

 границы территории в отношении которой осуществляется подготовка проекта планировки/ границы зон планируемого размещения линейного проекта

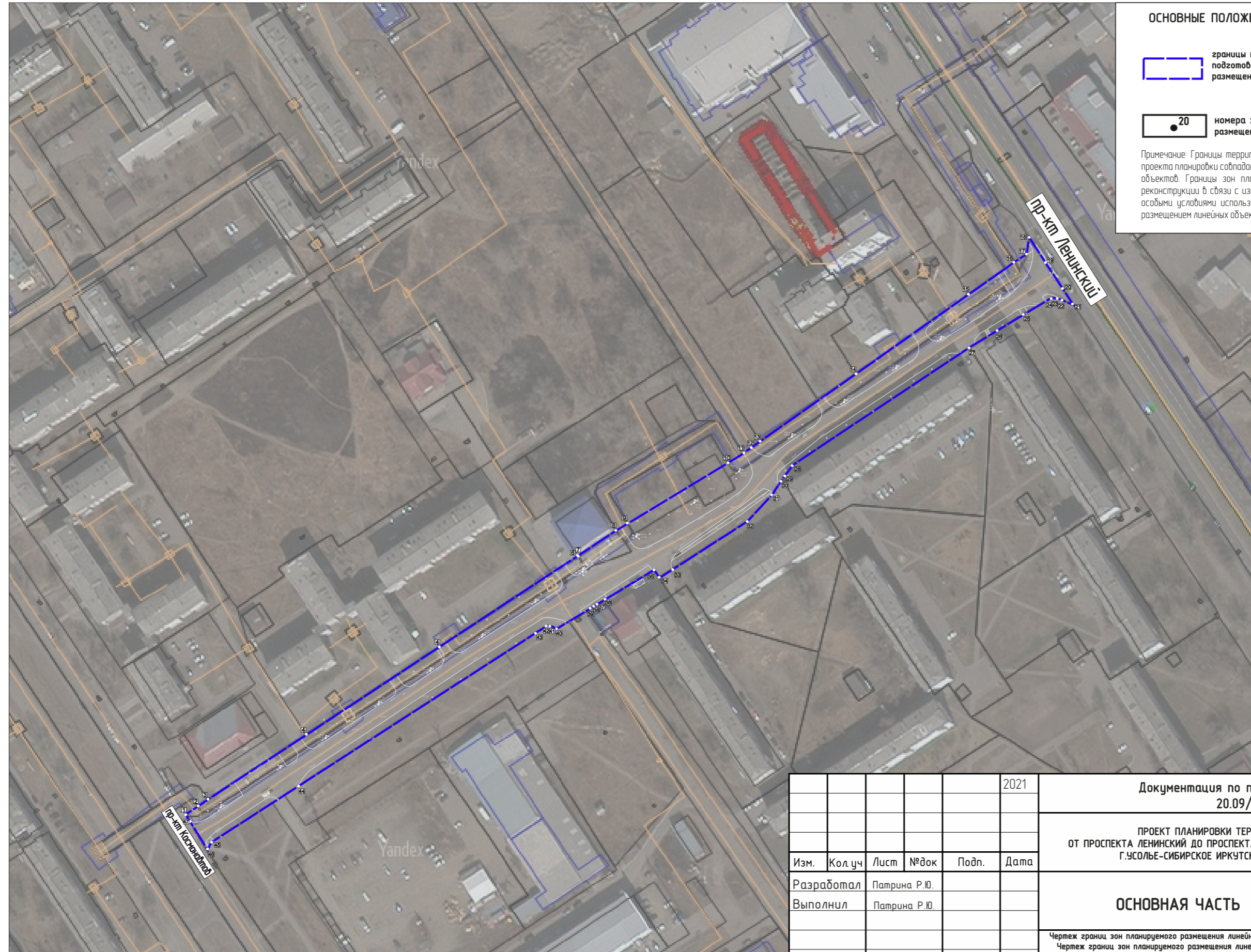
 номера характерных точек граници зон планируемого размещения линейного проекта

Примечание: Границы территории, в отношении которой осуществляется подготовка проекта планировки совпадают с границами зон планируемого размещения линейных объектов. Границы зон планируемого размещения линейных объектов, подлежащих реконструкции в связи с изменением их местоположения отсутствуют. Границы зон с особыми условиями использования территорий, подлежащие установлению в связи с размещением линейных объектов отсутствуют.


СОГЛАСОВАНО:					
Изм. N подл.	Изм. N подл.	Изм. N подл.	Изм. N подл.	Изм. N подл.	Изм. N подл.
Инв. N подл.	Инв. N подл.	Инв. N подл.	Инв. N подл.	Инв. N подл.	Инв. N подл.
Подпись и дата	Подпись и дата	Подпись и дата	Подпись и дата	Подпись и дата	Подпись и дата
Взамен инв. N	Взамен инв. N	Взамен инв. N	Взамен инв. N	Взамен инв. N	Взамен инв. N


					2021	Документация по планировке территории 20.09/2021-ППТ/ПМТ			
						ПРОЕКТ ПЛАНИРОВКИ ТЕРРИТОРИИ УЛИЧНО-ДОРОЖНОЙ СЕТИ ОТ ПРОСПЕКТА ЛЕНИНСКИЙ ДО ПРОСПЕКТА КОСМОНАВТОВ, МИМО МАГАЗИНА «ОХОТНИК» Г.УСОЛЬЕ-СИБИРСКОЕ ИРКУТСКОЙ ОБЛАСТИ РОССИЙСКОЙ ФЕДЕРАЦИИ			
Изм.	Кол.уч	Лист	№ док	Подп.	Дата	<b>ОСНОВНАЯ ЧАСТЬ</b>	Стадия	Лист	Листов
Разработал	Патрина Р.Ю.						ППТ	1	2
Выполнил	Патрина Р.Ю.					Чертеж красных линий М 1:1000	ИП ПАТРИНА Р.Ю.		

**ДОКУМЕНТАЦИЯ ПО ПЛАНИРОВКЕ ТЕРРИТОРИИ УЛИЧНО-ДОРОЖНОЙ СЕТИ ОТ ПРОСПЕКТА ЛЕНИНСКИЙ ДО ПРОСПЕКТА КОСМОНАВТОВ, МИМО МАГАЗИНА «ОХОТНИК»  
Г.УСОЛЬЕ-СИБИРСКОЕ ИРКУТСКОЙ ОБЛАСТИ РОССИЙСКОЙ ФЕДЕРАЦИИ  
ПРОЕКТ ПЛАНИРОВКИ ТЕРРИТОРИИ М 1:1000**



**ОСНОВНЫЕ ПОЛОЖЕНИЯ ПРОЕКТА ПЛАНИРОВКИ ТЕРРИТОРИИ**

 границы территории в отношении которой осуществляется подготовка проекта планировки/ границы зон планируемого размещения линейного проекта

 номера характерных точек граници зон планируемого размещения линейного проекта

Примечание: Границы территории, в отношении которой осуществляется подготовка проекта планировки совпадают с границами зон планируемого размещения линейных объектов. Границы зон планируемого размещения линейных объектов, подлежащих реконструкции в связи с изменением их местоположения отсутствуют. Границы зон с особыми условиями использования территорий, подлежащие установлению в связи с размещением линейных объектов отсутствуют.

СОГЛАСОВАНО:				
Изм. N подл.				
Подпись и дата				
Взамен инв. N				

					2021	Документация по планировке территории 20.09/2021-ППТ/ПМТ			
						ПРОЕКТ ПЛАНИРОВКИ ТЕРРИТОРИИ УЛИЧНО-ДОРОЖНОЙ СЕТИ ОТ ПРОСПЕКТА ЛЕНИНСКИЙ ДО ПРОСПЕКТА КОСМОНАВТОВ, МИМО МАГАЗИНА «ОХОТНИК» Г.УСОЛЬЕ-СИБИРСКОЕ ИРКУТСКОЙ ОБЛАСТИ РОССИЙСКОЙ ФЕДЕРАЦИИ			
Изм.	Кол.уч	Лист	№ док	Подп.	Дата	<b>ОСНОВНАЯ ЧАСТЬ</b>	Стадия	Лист	Листов
Разработал	Патрина Р.Ю.						ППТ	2	2
Выполнил	Патрина Р.Ю.					Чертеж граници зон планируемого размещения линейных объектов. Чертеж граници зон планируемого размещения линейных объектов, подлежащих реконструкции в связи с изменением их местоположения М 1:1000			
						ИП ПАТРИНА Р.Ю.			



**Индивидуальный предприниматель**

**Патрина Регина Юрьевна**

665463, Иркутская область, город Усолье – Сибирское, улица Полевая дом 7 кв. 1

ИНН 385103423408 ОГРНИП – 318385000057432

**Руководитель Патрина Регина Юрьевна**

**ДОКУМЕНТАЦИЯ ПО ПЛАНИРОВКЕ ТЕРРИТОРИИ  
УЛИЧНО-ДОРОЖНОЙ СЕТИ ОТ ПРОСПЕКТА ЛЕНИНСКИЙ  
ДО ПРОСПЕКТА КОСМОНАВТОВ, МИМО МАГАЗИНА  
«ОХОТНИК» Г. УСОЛЬЕ-СИБИРСКОЕ ИРКУТСКОЙ ОБЛАСТИ  
РОССИЙСКОЙ ФЕДЕРАЦИИ**

ТОМ 1. ОСНОВНАЯ ЧАСТЬ ПРОЕКТА ПЛАНИРОВКИ ТЕРРИТОРИИ  
РАЗДЕЛ 2. ПОЛОЖЕНИЕ О РАЗМЕЩЕНИИ ЛИНЕЙНЫХ ОБЪЕКТОВ

ШИФР: 20.09/2021-ППТ/ПМТ

## СОСТАВ ДОКУМЕНТАЦИИ

№ п/п	Наименование документа	Масштаб
1	2	3
<b>ТОМ I</b>	<b>Основная часть проекта планировки территории</b>	
Раздел 1	Проект планировки территории. Графическая часть	
Лист 1	Чертеж красных линий	М 1:1000
Лист 2	Чертеж границ зон планируемого размещения линейных объектов	М 1:1000
Раздел 2	Положение о размещении линейных объектов	
<b>ТОМ II</b>	<b>Материалы по обоснованию проекта планировки территории</b>	
Раздел 3	Материалы по обоснованию проекта планировки территории. Графическая часть	
Лист 1	Схема расположения элементов планировочной структуры	М 1:10000
Лист 2	Схема использования территории в период подготовки проекта планировки территории. Схема границ территорий объектов культурного наследия. Схема границ зон с особыми условиями использования территорий, особо охраняемых природных территорий, лесничеств	М 1:1000
Лист 3	Схема организации улично-дорожной сети и движения транспорта	М 1:1000
Лист 4	Схема вертикальной планировки территории, инженерной подготовки и инженерной защиты территории. Схема конструктивных и планировочных решений	М 1:1000
Раздел 4	Материалы по обоснованию проекта планировки территории. Пояснительная записка	
<b>ТОМ III</b>	<b>Основная часть проекта межевания территории</b>	
Раздел 1	Проект межевания территории. Графическая часть	
Раздел 2	Проект межевания территории. Текстовая часть	
Лист 1	Чертеж межевания территории 1 этап	М 1:1000
Лист 2	Чертеж межевания территории 2 этап	М 1:1000
Лист 3	Чертеж межевания территории 3 этап	М 1:1000

<b>ТОМ IV</b>	<b>Материалы по обоснованию проекта межевания территории</b>	
Раздел 3	Материалы по обоснованию проекта межевания территории. Графическая часть	
Лист 1	Чертеж материалов по обоснованию проекта межевания территории	М 1:1000
Раздел 4	Материалы по обоснованию проекта межевания территории. Пояснительная записка	

Чертеж границ зон планируемого размещения линейных объектов, подлежащих реконструкции в связи с изменением их местоположения не разрабатывается, ввиду их отсутствия.

Схема границ территорий, подверженных риску возникновения чрезвычайных ситуаций природного и техногенного характера не разрабатывается, ввиду отсутствия таких территорий.



## СОДЕРЖАНИЕ

1	Наименование, основные характеристики и назначение планируемых для размещения линейных объектов, а также линейных объектов, подлежащих реконструкции в связи с изменением их местоположения	6
2	Перечень субъектов Российской Федерации, перечень муниципальных районов, городских округов в составе субъектов Российской Федерации, перечень поселений, населенных пунктов, внутригородских территорий городов федерального значения, на территориях которых устанавливаются зоны планируемого размещения линейных объектов	7
3	Перечень координат характерных точек границ зон планируемого размещения линейных объектов	7
4	Перечень координат характерных точек границ зон планируемого размещения линейных объектов, подлежащих реконструкции в связи с изменением их местоположения	9
5	Предельные параметры разрешенного строительства, реконструкции объектов капитального строительства, входящих в состав линейных объектов в границах зон их планируемого размещения	9
6	Информация о необходимости осуществления мероприятий по защите сохраняемых объектов капитального строительства (здание, строение, сооружение, объекты, строительство которых не завершено), существующих и строящихся на момент подготовки проекта планировки территории, а также объектов капитального строительства, планируемых к строительству в соответствии с ранее утвержденной документацией по планировке территории, от возможного негативного воздействия в связи с размещением линейных объектов	10
7	Информация о необходимости осуществления мероприятий по сохранению объектов культурного наследия от возможного негативного воздействия в связи с размещением линейных объектов	11
8	Информация о необходимости осуществления мероприятий по охране окружающей среды	11
9	Информация о необходимости осуществления мероприятий по защите территории от чрезвычайных ситуаций природного и техногенного характера, в том числе по обеспечению пожарной безопасности и гражданской обороне	12

**1. Наименование, основные характеристики и назначение планируемых для размещения линейных объектов, а также линейных объектов, подлежащих реконструкции в связи с изменением их местоположения**

Наименование линейного объекта - автомобильная дорога от проспекта Ленинский до проспекта Космонавтов, мимо магазина «Охотник» г. Усолье-Сибирское Иркутской области Российской Федерации

*Основные характеристики линейного объекта*

№ п/п	Наименование основного параметра	Содержание параметра
1	Вид работ	Капитальный ремонт
2	Категория линейного объекта	III
3	Протяженность	488 м
4	Режим движения	Не регулируемый
5	Расчетная скорость движения	50 км/ч
6	Число полос движения (суммарно в двух направлениях)	2
7	Ширина полосы движения	3,0-4,0 м
8	Ширина основной проезжей части	6,0-8,0 м
9	Ширина пешеходной части тротуара	2,0 м
10	Тип дорожной одежды	Капитальный
11	Вид покрытия	Асфальт

Назначение объекта - осуществление движения транспорта на территории г. Усолье-Сибирское.

В соответствии с Федеральным законом «Об автомобильных дорогах и о дорожной деятельности в Российской Федерации и о внесении изменений в отдельные законодательные акты Российской Федерации» от 08.11.2007 № 257-ФЗ и с приказом Минтранса РФ «Об установлении и использовании придорожных полос автомобильных дорог федерального значения» от 13.01.2010 № 4, в границах населенных пунктов придорожная полоса не устанавливается.

Линейные объекты, подлежащие реконструкции в связи с изменением их местоположения, в данном проекте планировки территории отсутствуют

## **2. Перечень субъектов Российской Федерации, перечень муниципальных районов, городских округов в составе субъектов Российской Федерации, перечень поселений, населенных пунктов, внутригородских территорий городов федерального значения, на территориях которых устанавливаются зоны планируемого размещения линейных объектов**

Расположение зоны планируемого размещения линейного объекта в структуре субъектов Российской Федерации:

- субъект Российской Федерации – Иркутская область;
- населенные пункты и (или) другие территории – город Усолье-Сибирское.

## **3. Перечень координат характерных точек границ зон планируемого размещения линейных объектов**

Проект планировки территории подготовлен в соответствии с системой координат, используемой для ведения Единого государственного реестра недвижимости.

Система координат - МСК 38 (зона 3).

*Каталог координат характерных точек границ зон планируемого размещения линейных объектов*

№ точки	X	Y
1	433603.03	3292316.52
2	433606.67	3292322.22
3	433609.97	3292327.06
4	433641.04	3292373.39
5	433700.37	3292461.86
6	433727.48	3292502.29
7	433727.13	3292502.54
8	433739.93	3292520.43
9	433770.79	3292570.29
10	433772.45	3292572.98
11	433775.31	3292577.60
12	433777.14	3292580.05
13	433802.72	3292615.70
14	433815.40	3292633.33
15	433866.22	3292703.98

16	433869.59	3292708.54
17	433872.89	3292712.86
18	433881.20	3292715.30
19	433877.30	3292717.85
20	433858.85	3292730.36
21	433849.05	3292736.90
22	433852.08	3292730.78
23	433852.38	3292726.82
24	433850.43	3292723.03
25	433843.41	3292711.47
26	433832.81	3292695.24
27	433823.38	3292679.94
28	433771.48	3292604.44
29	433768.60	3292601.66
30	433767.06	3292600.84
31	433756.19	3292593.55
32	433744.44	3292582.32



33	433723.76	3292551.21
35	433720.78	3292538.70
36	433706.12	3292514.78
37	433703.76	3292510.94
38	433702.17	3292508.34
39	433701.04	3292506.50
40	433692.14	3292492.01

41	433693.75	3292489.68
42	433693.62	3292487.92
43	433691.72	3292483.49
44	433641.06	3292406.57
45	433589.60	3292328.92
46	433586.21	3292326.92
47	433601.72	3292317.33

*Каталог координат характерных точек красных линий*

№ точки	X	Y
1	433612.61	3292330.99
2	433636.40	3292366.47
3	433641.04	3292373.39
4	433667.75	3292413.22
5	433670.32	3292417.05
6	433683.62	3292436.88
7	433686.59	3292441.31
8	433700.37	3292461.86
9	433718.90	3292489.50
10	433727.48	3292502.29
11	433727.13	3292502.54
12	433739.93	3292520.43
13	433743.36	3292525.97
14	433762.11	3292556.26
15	433770.79	3292570.29
16	433772.45	3292572.98
17	433775.31	3292577.60
18	433777.14	3292580.05
19	433783.01	3292588.23
20	433802.72	3292615.70
21	433805.13	3292619.05
22	433815.40	3292633.33
23	433835.32	3292661.02
24	433844.90	3292674.34
25	433853.96	3292686.93
26	433866.22	3292703.98
27	433869.59	3292708.54
28	433872.89	3292712.86
29	433881.20	3292715.30
30	433849.05	3292736.90
31	433852.08	3292730.78
32	433852.38	3292726.82
33	433849.58	3292721.58

34	433843.41	3292711.47
35	433832.81	3292695.24
36	433830.06	3292690.77
37	433826.36	3292684.77
38	433823.38	3292679.94
39	433771.48	3292604.44
40	433768.60	3292601.66
41	433767.06	3292600.84
42	433756.19	3292593.55
43	433744.44	3292582.32
44	433723.76	3292551.21
45	433717.63	3292540.82
46	433720.78	3292538.70
47	433706.12	3292514.78
48	433703.50	3292510.52
49	433702.17	3292508.34
50	433700.65	3292505.87
51	433692.14	3292492.01
52	433693.75	3292489.68
53	433693.62	3292487.92
54	433691.72	3292483.49
55	433641.06	3292406.57
56	433612.37	3292363.29
57	433608.70	3292357.74
58	433589.60	3292328.92
59	433586.21	3292326.92

**4. Перечень координат характерных точек границ зон планируемого размещения линейных объектов, подлежащих реконструкции в связи с изменением их местоположения**

Линейные объекты, подлежащие реконструкции в связи с изменением их местоположения, в данном проекте планировки территории отсутствуют.

**5. Предельные параметры разрешенного строительства, реконструкции объектов капитального строительства, входящих в состав линейных объектов в границах зон их планируемого размещения**

Согласно статье 36 подпункту 3 пункта 4 Градостроительного кодекса Российской Федерации, действие градостроительного регламента не распространяется на земельные участки, предназначенные для размещения линейных объектов и (или) занятые линейными объектами.

Учитывая основные технические характеристики проектируемого объекта,

проектом планировки территории определены границы зоны его планируемого размещения.

Общая площадь зоны планируемого размещения линейного объекта – автомобильная дорога от проспекта Ленинский до проспекта Космонавтов, мимо магазина «Охотник» г.Усолъе-Сибирское Иркутской области Российской Федерации – 10498м<sup>2</sup>.

Предельные параметры разрешенного строительства, реконструкции объектов капитального строительства, входящих в состав линейных объектов в границах зон их планируемого размещения не устанавливаются (в виду их отсутствия).

**6. Информация о необходимости осуществления мероприятий по защите сохраняемых объектов капитального строительства (здание, строение, сооружение, объекты, строительство которых не завершено), существующих и строящихся на момент подготовки проекта планировки территории, а также объектов капитального строительства, планируемых к строительству в соответствии с ранее утвержденной документацией по планировке территории, от возможного негативного воздействия в связи с размещением линейных объектов**

Размещение объекта не оказывает негативного воздействия на объекты капитального строительства, существующие и строящиеся на момент подготовки проекта планировки территории.

В целях защиты объектов капитального строительства, представленных линейными объектами инженерной инфраструктуры, по трассе линейного объекта необходимо соблюдение режима охранных зон, установленных нормативной документацией для таких объектов.

<b>Наименование зоны</b>	<b>Размеры зоны</b>	<b>Нормативно-правовой акт, документ, устанавливающий зону с особыми условиями использования</b>
1	2	3
Охранная зона объектов электросетевого хозяйства	до 1 кВ - 2 метра в каждую сторону  1-20 кВ - 10 метров в каждую сторону	Постановление Правительства Российской Федерации от 24.02.2009 №160 «О порядке установления охранных зон объектов электросетевого хозяйства и особых условий использования земельных участков, расположенных в границах таких зон»

Охранная зона водопровода	5 метров в каждую сторону	СП 42.13330.2016 "Градостроительство. Планировка и застройка городских и сельских поселений" (актуализированная редакция СНиП 2.07.01-89*)
Охранная зона канализации	3 метра в каждую сторону	СП 42.13330.2016 "Градостроительство. Планировка и застройка городских и сельских поселений" (актуализированная редакция СНиП 2.07.01-89*)
Охранная зона линий и сооружений связи	2 метра в каждую сторону	Постановление Правительства РФ от 09.06.1995 №578 «Об утверждении Правил охраны линий и сооружений связи Российской Федерации»
Охранная зона тепловых сетей	5 метров в каждую сторону	СП 42.13330.2016 "Градостроительство. Планировка и застройка городских и сельских поселений" (актуализированная редакция СНиП 2.07.01-89*)

## **7. Информация о необходимости осуществления мероприятий по сохранению объектов культурного наследия от возможного негативного воздействия в связи с размещением линейных объектов**

На проектируемой территории отсутствуют объекты культурного наследия, включенные в Единый государственный реестр объектов культурного наследия народов Российской Федерации, выявленные объекты культурного наследия и объекты, обладающие признаками объекта культурного наследия (в том числе археологического).

## **8. Информация о необходимости осуществления мероприятий по охране окружающей среды**

Для уменьшения негативного влияния на окружающую среду в процессе осуществления строительства рекомендуется осуществить следующие мероприятия:

- применение электроэнергии для технологических нужд строительства, взамен твердого топлива при приготовлении органических вяжущих, изоляционных материалов и асфальтобетонных смесей, оттаивания грунта, прогрева строительных конструкций и прогрева воды;

- применение герметических емкостей для перевозки растворов и бетонов;

- устранение открытого хранения, погрузки и перевозки сыпучих пылящих материалов (применение контейнеров, специальных транспортных средств);

- базирования строительной техники на специально отведенной площадке;
- недопущение слива ГСМ на строительных площадках;
- запрет на оставление техники с работающими двигателями в ночное время;
- соблюдение мер противопожарной безопасности, чистоты и порядка в местах присутствия строительной техники;
- для снижения уровня шумовых воздействий от источников (экскаваторы, бульдозеры, передвижные электростанции, краны, растворобетонные узлы и др.) использовать усовершенствованные конструкции глушителей, защитные кожухи, многослойные покрытия капотов из резины, поролона и т.п.;
- оснащение строительных площадок контейнерами для сбора бытового и строительного мусора.

### **9. Информация о необходимости осуществления мероприятий по защите территории от чрезвычайных ситуаций природного и техногенного характера, в том числе по обеспечению пожарной безопасности и гражданской обороне**

Объект реконструкции (строительства) в соответствии с постановлением Правительства Российской Федерации от 16.08.2016 № 804 «Об утверждении Правил отнесения организаций к категориям по гражданской обороне в зависимости от роли в экономике государства или влияния на безопасность населения» не категорирован по гражданской обороне (ГО).

Для обеспечения требуемой безопасности дорожного движения участок проектируемой дороги оборудован дорожными знаками, барьерным ограждением, дорожной разметкой.

Безопасность движения обеспечивается созданием благоприятной дорожной обстановки и мероприятиями по организации движения, что достигается соответствующими параметрами дороги и предусмотренными проектными решениями.



**Индивидуальный предприниматель**

**Патрина Регина Юрьевна**

665463, Иркутская область, город Усолье – Сибирское, улица Полевая дом 7 кв. 1

ИНН 385103423408 ОГРНИП – 318385000057432

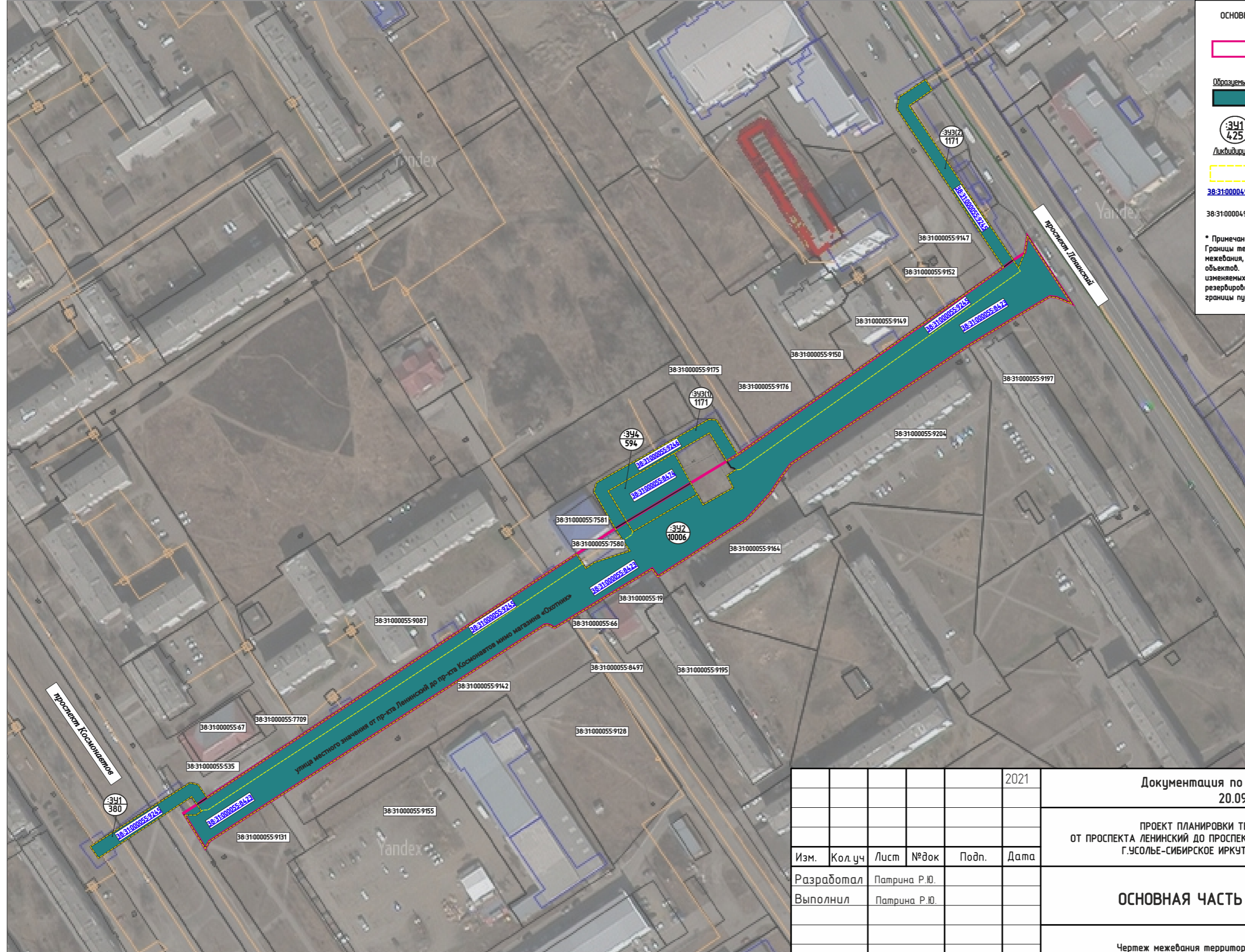
**Руководитель Патрина Регина Юрьевна**

**ДОКУМЕНТАЦИЯ ПО ПЛАНИРОВКЕ ТЕРРИТОРИИ  
УЛИЧНО-ДОРОЖНОЙ СЕТИ ОТ ПРОСПЕКТА ЛЕНИНСКИЙ  
ДО ПРОСПЕКТА КОСМОНАВТОВ, МИМО МАГАЗИНА  
«ОХОТНИК» Г. УСОЛЬЕ-СИБИРСКОЕ ИРКУТСКОЙ ОБЛАСТИ  
РОССИЙСКОЙ ФЕДЕРАЦИИ**

ТОМ III. ОСНОВНАЯ ЧАСТЬ ПРОЕКТА МЕЖЕВАНИЯ ТЕРРИТОРИИ  
РАЗДЕЛ 1. ПРОЕКТ МЕЖЕВАНИЯ ТЕРРИТОРИИ. ГРАФИЧЕСКАЯ ЧАСТЬ

ШИФР: 20.09/2021-ППТ/ПМТ

**ДОКУМЕНТАЦИЯ ПО ПЛАНИРОВКЕ ТЕРРИТОРИИ УЛИЧНО-ДОРОЖНОЙ СЕТИ ОТ ПРОСПЕКТА ЛЕНИНСКИЙ ДО ПРОСПЕКТА КОСМОНАВТОВ, МИМО МАГАЗИНА «ОХОТНИК»**  
**Г.УСОЛЬЕ-СИБИРСКОЕ ИРКУТСКОЙ ОБЛАСТИ РОССИЙСКОЙ ФЕДЕРАЦИИ**  
**ПРОЕКТ МЕЖЕВАНИЯ ТЕРРИТОРИИ М 1:1000**  
**1 ЭТАП**



**ОСНОВНЫЕ ПОЛОЖЕНИЯ ПРОЕКТА МЕЖЕВАНИЯ ТЕРРИТОРИИ**

границы проектирования

Образованные земельные участки, в том числе способы их образования:  
 образованные земельные участки

ликвидируемые земельные участки

341  
425 условный номер образуемого земельного участка, площадь образуемого земельного участка, кв.м.

Ликвидируемые земельные участки:  
 38:31:000049:222 кадастровый номер ликвидируемого земельного участка, сведения о котором содержатся в ЕГРН  
 38:31:000049:222 кадастровый номер существующего земельного участка, учтенного в ЕГРН

\* Примечание:  
 Границы территории, в отношении которой осуществляется подготовка проекта межевания, совпадает с границами зон планируемого размещения линейных объектов. В границах межевания отсутствуют границы образуемых и (или) изменяемых земельных участков, в отношении которых предлагаются их резервирование и (или) изъятие для государственных или муниципальных нужд, границы публичных сервитутов.

СОГЛАСОВАНО:	
Взамен инв. N	
Подпись и дата	
Инв. N подл.	

					2021	Документация по планировке территории 20.09/2021-ППТ/ПМТ			
						ПРОЕКТ ПЛАНИРОВКИ ТЕРРИТОРИИ УЛИЧНО-ДОРОЖНОЙ СЕТИ ОТ ПРОСПЕКТА ЛЕНИНСКИЙ ДО ПРОСПЕКТА КОСМОНАВТОВ, МИМО МАГАЗИНА «ОХОТНИК» Г.УСОЛЬЕ-СИБИРСКОЕ ИРКУТСКОЙ ОБЛАСТИ РОССИЙСКОЙ ФЕДЕРАЦИИ			
Изм.	Кол.уч	Лист	№ док	Подп.	Дата	<b>ОСНОВНАЯ ЧАСТЬ</b>	Стадия	Лист	Листов
Разработал		Патрина Р.Ю.					ПМТ	1	3
Выполнил		Патрина Р.Ю.				Чертеж межевания территории М 1:1000	ИП ПАТРИНА Р.Ю.		











**Индивидуальный предприниматель**

**Патрина Регина Юрьевна**

665463, Иркутская область, город Усолье – Сибирское, улица Полевая дом 7 кв. 1

ИНН 385103423408 ОГРНИП – 318385000057432

**Руководитель Патрина Регина Юрьевна**

**ДОКУМЕНТАЦИЯ ПО ПЛАНИРОВКЕ ТЕРРИТОРИИ  
УЛИЧНО-ДОРОЖНОЙ СЕТИ ОТ ПРОСПЕКТА ЛЕНИНСКИЙ  
ДО ПРОСПЕКТА КОСМОНАВТОВ, МИМО МАГАЗИНА  
«ОХОТНИК» Г. УСОЛЬЕ-СИБИРСКОЕ ИРКУТСКОЙ ОБЛАСТИ  
РОССИЙСКОЙ ФЕДЕРАЦИИ**

ТОМ III. ОСНОВНАЯ ЧАСТЬ ПРОЕКТА МЕЖЕВАНИЯ ТЕРРИТОРИИ  
РАЗДЕЛ 2. ПРОЕКТ МЕЖЕВАНИЯ ТЕРРИТОРИИ. ТЕКСТОВАЯ ЧАСТЬ

ШИФР: 20.09/2021-ППТ/ПМТ

## СОСТАВ ДОКУМЕНТАЦИИ

№ п/п	Наименование документа	Масштаб
1	2	3
<b>ТОМ I</b>	<b>Основная часть проекта планировки территории</b>	
Раздел 1	Проект планировки территории. Графическая часть	
Лист 1	Чертеж красных линий	М 1:1000
Лист 2	Чертеж границ зон планируемого размещения линейных объектов	М 1:1000
Раздел 2	Положение о размещении линейных объектов	
<b>ТОМ II</b>	<b>Материалы по обоснованию проекта планировки территории</b>	
Раздел 3	Материалы по обоснованию проекта планировки территории. Графическая часть	
Лист 3	Схема расположения элементов планировочной структуры	М 1:10000
Лист 4	Схема использования территории в период подготовки проекта планировки территории. Схема границ территорий объектов культурного наследия. Схема границ зон с особыми условиями использования территорий, особо охраняемых природных территорий, лесничеств	М 1:1000
Лист 5	Схема организации улично-дорожной сети и движения транспорта	М 1:1000
Лист 6	Схема вертикальной планировки территории, инженерной подготовки и инженерной защиты территории. Схема конструктивных и планировочных решений	М 1:1000
Раздел 4	Материалы по обоснованию проекта планировки территории. Пояснительная записка	
<b>ТОМ III</b>	<b>Основная часть проекта межевания территории</b>	
Раздел 1	Проект межевания территории. Графическая часть	
Раздел 2	Проект межевания территории. Текстовая часть	
Лист 7	Чертеж межевания территории	М 1:1000
<b>ТОМ IV</b>	<b>Материалы по обоснованию проекта межевания территории</b>	

Раздел 3	Материалы по обоснованию проекта межевания территории. Графическая часть	
Лист 8	Чертеж материалов по обоснованию проекта межевания территории	М 1:1000
Раздел 4	Материалы по обоснованию проекта межевания территории. Пояснительная записка	

Чертеж границ зон планируемого размещения линейных объектов, подлежащих реконструкции в связи с изменением их местоположения не разрабатывается, ввиду их отсутствия.

Схема границ территорий, подверженных риску возникновения чрезвычайных ситуаций природного и техногенного характера не разрабатывается, ввиду отсутствия таких территорий.

## СОДЕРЖАНИЕ

	ВВЕДЕНИЕ	6
1	Перечень образуемых земельных участков	7
2	Перечень координат характерных точек образуемых земельных участков	8
3	Сведения о границах территории, применительно к которой осуществляется подготовка проекта межевания, содержащие перечень координат характерных точек таких границ в системе координат, используемой для ведения Единого государственного реестра недвижимости	11
4	Вид разрешенного использования образуемых земельных участков, предназначенных для размещения линейных объектов и объектов капитального строительства, проектируемых в составе линейного объекта, а также существующих земельных участков, занятых линейными объектами и объектами капитального строительства, входящими в состав линейных объектов, в соответствии с проектом планировки территории	12

## **ВВЕДЕНИЕ**

Проект межевания территории выполнен на основании проекта планировки территории.

Проект межевания территории подготовлен в целях определения местоположения границ образуемых и изменяемых земельных участков, в соответствии с пунктом 1 части 2 статьи 43 Градостроительного кодекса Российской Федерации.

Проект межевания территории состоит из основной части, которая подлежит утверждению, и материалов по обоснованию этого проекта.

Подготовка графической части проекта межевания территории осуществляется в соответствии с системой координат, используемой для ведения Единого государственного реестра недвижимости.

Установленная система координат - МСК 38 (зона 3).

## 1. Перечень образуемых земельных участков

Условный номер, образуемого (кадастровый номер уточняемого) земельного участка	Адрес, образуемых земельных участков/ местоположение	Категория земель	Способ образования земельного участка	Вид разрешенного использования	Площадь, кв. м.
:ЗУ1	Российская Федерация, Иркутская область, муниципальное образование «город Усолье-Сибирское», г.Усолье-Сибирское	земли населенных пунктов	образование путем перераспределения земельного участка с кадастровым номером 38:31:000055:8423, 38:31:000055:9245, 38:31:000055:9246, 38:31:000055:8474 между собой	земельные участки (территории) общего пользования 12.0.	380
:ЗУ2	Российская Федерация, Иркутская область, муниципальное образование «город Усолье-Сибирское», г.Усолье-Сибирское, от проспекта Ленинский до проспекта Космонавтов, мимо магазина «Охотник»	земли населенных пунктов	образование путем перераспределения земельного участка с кадастровым номером 38:31:000055:8423, 38:31:000055:9245, 38:31:000055:9246, 38:31:000055:8474 между собой	автомобильный транспорт 7.2.	10006
:ЗУ3 (многоконтурный)	Российская Федерация, Иркутская область, муниципальное образование «город Усолье-Сибирское», г.Усолье-Сибирское	земли населенных пунктов	образование путем перераспределения земельного участка с кадастровым номером 38:31:000055:8423, 38:31:000055:9245, 38:31:000055:9246, 38:31:000055:8474 между собой	земельные участки (территории) общего пользования 12.0.	1171
:ЗУ4	Российская Федерация, Иркутская область, муниципальное образование «город Усолье-Сибирское», г.Усолье-Сибирское	земли населенных пунктов	образование путем перераспределения земельного участка с кадастровым номером 38:31:000055:8423, 38:31:000055:9245, 38:31:000055:9246, 38:31:000055:8474 между собой	земельные участки (территории) общего пользования 12.0.	594
:ЗУ5	Российская Федерация, Иркутская область, муниципальное образование «город	земли населенных пунктов	образование путем перераспределения земельного		10286

	Усолье-Сибирское», г.Усолье-Сибирское, от проспекта Ленинский до проспекта Космонавтов, мимо магазина «Охотник»		участка с условным номером :ЗУ2 и земель, находящихся в государственной или муниципальной собственности	автомобильный транспорт 7.2.	
:ЗУ6	Российская Федерация, Иркутская область, муниципальное образование «город Усолье-Сибирское», г.Усолье-Сибирское, от проспекта Ленинский до проспекта Космонавтов, мимо магазина «Охотник»	земли населенных пунктов	образование путем перераспределения земельного участка с условным номером :ЗУ5 и земельного участка с кадастровым номером 38:31:000055:7580	автомобильный транспорт 7.2.	10498

Проектом не предусмотрено резервирование и (или) изъятие земельных участков для государственных или муниципальных нужд.

## 2. Перечень координат характерных точек образуемых земельных участков

№ точки	X	Y
:ЗУ1		
1	433609.97	3292327.06
2	433606.67	3292322.22
3	433610.52	3292319.74
4	433606.73	3292314.05
5	433581.32	3292275.91
6	433586.38	3292272.56
7	433612.78	3292311.95
8	433614.98	3292315.29
9	433617.00	3292319.01
10	433616.14	3292323.05
:ЗУ2		
1	433727.13	3292502.54
2	433721.06	3292506.84
3	433722.95	3292509.80
4	433728.47	3292524.29
5	433729.76	3292527.64
6	433734.29	3292524.43
7	433739.93	3292520.43
8	433743.20	3292525.64
9	433762.11	3292556.26

10	433756.77	3292559.29
11	433751.45	3292562.40
12	433759.82	3292576.71
13	433765.57	3292573.34
14	433768.58	3292578.12
15	433769.31	3292574.81
16	433772.45	3292572.98
17	433775.31	3292577.60
18	433777.14	3292580.05
19	433802.72	3292615.70
20	433815.40	3292633.33
21	433866.22	3292703.98
22	433869.59	3292708.54
23	433865.26	3292711.51
24	433865.43	3292711.39
25	433870.98	3292713.94
26	433881.20	3292715.30
27	433877.30	3292717.85
28	433858.85	3292730.36
29	433849.05	3292736.90
30	433852.08	3292730.78
31	433852.38	3292726.82



32	433850.43	3292723.03
33	433843.41	3292711.47
34	433832.81	3292695.24
35	433823.38	3292679.94
36	433771.48	3292604.44
37	433768.60	3292601.66
38	433767.06	3292600.84
39	433756.19	3292593.55
40	433744.44	3292582.32
41	433723.76	3292551.21
42	433717.63	3292540.82
43	433720.78	3292538.70
44	433706.12	3292514.78
45	433703.76	3292510.94
46	433702.17	3292508.34
47	433701.04	3292506.50
48	433692.14	3292492.01
49	433693.75	3292489.68
50	433693.62	3292487.92
51	433691.72	3292483.49
52	433641.06	3292406.57
53	433589.60	3292328.92
54	433586.21	3292326.92
55	433601.72	3292317.33
56	433601.71	3292317.33
57	433601.69	3292322.51
58	433604.09	3292326.07
59	433604.59	3292323.57
60	433606.67	3292322.22
61	433609.97	3292327.06
62	433612.61	3292330.99
63	433641.04	3292373.39
64	433700.37	3292461.86
65	433727.48	3292502.29
:3Y3(1)		
1	433775.31	3292577.60
2	433772.45	3292572.98
3	433785.88	3292565.16
4	433757.58	3292516.77
5	433743.17	3292525.66
6	433739.99	3292520.53
7	433757.07	3292510.29
8	433761.08	3292511.29
9	433792.34	3292564.74
10	433791.31	3292568.71
:3Y3(2)		

1	433869.59	3292708.54
2	433866.22	3292703.98
3	433941.25	3292652.42
4	433945.25	3292653.13
5	433954.51	3292666.15
6	433952.15	3292667.70
7	433949.73	3292669.30
8	433942.18	3292658.81
9	433910.06	3292680.83
10	433909.97	3292680.69
11	433891.01	3292693.25
12	433891.28	3292693.68
:3Y4		
1	433762.06	3292556.19
2	433768.35	3292552.51
3	433775.91	3292548.25
4	433757.58	3292516.77
5	433743.17	3292525.66
6	433743.36	3292525.97
:3Y5		
1	433727.13	3292502.54
2	433727.48	3292502.29
3	433700.37	3292461.86
4	433641.04	3292373.39
5	433612.69	3292331.11
6	433609.97	3292327.06
7	433606.67	3292322.22
8	433606.67	3292322.22
9	433603.03	3292316.52
10	433601.72	3292317.33
11	433586.21	3292326.92
12	433589.60	3292328.92
13	433608.58	3292357.56
14	433641.06	3292406.57
15	433691.72	3292483.49
16	433693.62	3292487.92
17	433693.75	3292489.68
18	433692.14	3292492.01
19	433700.65	3292505.87
20	433701.04	3292506.50
21	433702.17	3292508.34
22	433703.50	3292510.52
23	433703.76	3292510.94
24	433706.12	3292514.78
25	433720.78	3292538.70
26	433717.63	3292540.82

27	433723.76	3292551.21
28	433744.44	3292582.32
29	433756.19	3292593.55
30	433767.06	3292600.84
31	433768.60	3292601.66
32	433771.48	3292604.44
33	433823.38	3292679.94
34	433832.81	3292695.24
35	433843.41	3292711.47
36	433850.43	3292723.03
37	433852.38	3292726.82
38	433852.08	3292730.78
39	433849.05	3292736.90
40	433858.85	3292730.36
41	433877.30	3292717.85
42	433881.20	3292715.30
43	433872.89	3292712.86
44	433869.59	3292708.54
45	433869.59	3292708.54
46	433866.22	3292703.98
47	433853.96	3292686.93
48	433815.40	3292633.33
49	433802.72	3292615.70
50	433783.01	3292588.23
51	433777.14	3292580.05
52	433775.31	3292577.60
53	433772.45	3292572.98
54	433772.45	3292572.98
55	433772.45	3292572.98
56	433770.79	3292570.29
57	433762.11	3292556.26
58	433743.36	3292525.97
59	433743.17	3292525.66
60	433739.99	3292520.53
61	433739.93	3292520.43
62	433729.76	3292527.64
63	433722.95	3292509.80
64	433721.06	3292506.84
65	433723.05	3292505.43
1	433727.13	3292502.54
66	433716.08	3292495.30
67	433716.62	3292496.33
68	433714.89	3292497.23
69	433714.36	3292496.21
66	433716.08	3292495.30
70	433728.81	3292548.31

71	433729.92	3292549.91
72	433728.95	3292550.57
73	433727.85	3292548.97
70	433728.81	3292548.31
74	433856.82	3292702.59
75	433857.49	3292703.53
76	433855.48	3292704.60
77	433854.95	3292703.58
74	433856.82	3292702.59
:3Y6		
1	433612.61	3292330.99
2	433636.40	3292366.47
3	433641.04	3292373.39
4	433667.75	3292413.22
5	433670.32	3292417.05
6	433683.62	3292436.88
7	433686.59	3292441.31
8	433700.37	3292461.86
9	433718.90	3292489.50
10	433727.48	3292502.29
11	433727.13	3292502.54
12	433739.93	3292520.43
13	433743.17	3292525.66
14	433743.36	3292525.97
15	433762.06	3292556.19
16	433762.11	3292556.26
17	433770.79	3292570.29
18	433772.45	3292572.98
19	433775.31	3292577.60
20	433777.14	3292580.05
21	433783.01	3292588.23
22	433802.72	3292615.70
23	433805.13	3292619.05
24	433815.40	3292633.33
25	433835.32	3292661.02
26	433844.90	3292674.34
27	433853.96	3292686.93
28	433866.22	3292703.98
29	433869.59	3292708.54
30	433872.89	3292712.86
31	433881.20	3292715.30
32	433849.05	3292736.90
33	433852.08	3292730.78
34	433852.38	3292726.82
35	433849.58	3292721.58
36	433843.41	3292711.47

37	433832.81	3292695.24
38	433830.06	3292690.77
39	433826.36	3292684.77
40	433823.38	3292679.94
41	433771.48	3292604.44
42	433768.60	3292601.66
43	433767.06	3292600.84
44	433756.19	3292593.55
45	433744.44	3292582.32
46	433723.76	3292551.21
47	433717.63	3292540.82
48	433720.78	3292538.70
49	433706.12	3292514.78

50	433703.50	3292510.52
51	433702.17	3292508.34
52	433700.65	3292505.87
53	433692.14	3292492.01
54	433693.75	3292489.68
55	433693.62	3292487.92
56	433691.72	3292483.49
57	433641.06	3292406.57
58	433612.37	3292363.29
59	433608.70	3292357.74
60	433589.60	3292328.92
61	433586.21	3292326.92

**3. Сведения о границах территории, применительно к которой осуществляется подготовка проекта межевания, содержащие перечень координат характерных точек таких границ в системе координат, используемой для ведения Единого государственного реестра недвижимости**

№ точки	X	Y
1	433603.03	3292316.52
2	433606.67	3292322.22
3	433609.97	3292327.06
4	433641.04	3292373.39
5	433700.37	3292461.86
6	433727.48	3292502.29
7	433727.13	3292502.54
8	433739.93	3292520.43
9	433770.79	3292570.29
10	433772.45	3292572.98
11	433775.31	3292577.60
12	433777.14	3292580.05
13	433802.72	3292615.70
14	433815.40	3292633.33
15	433866.22	3292703.98
16	433869.59	3292708.54
17	433872.89	3292712.86
18	433881.20	3292715.30
19	433877.30	3292717.85
20	433858.85	3292730.36
21	433849.05	3292736.90
22	433852.08	3292730.78

23	433852.38	3292726.82
24	433850.43	3292723.03
25	433843.41	3292711.47
26	433832.81	3292695.24
27	433823.38	3292679.94
28	433771.48	3292604.44
29	433768.60	3292601.66
30	433767.06	3292600.84
31	433756.19	3292593.55
32	433744.44	3292582.32
33	433723.76	3292551.21
35	433720.78	3292538.70
36	433706.12	3292514.78
37	433703.76	3292510.94
38	433702.17	3292508.34
39	433701.04	3292506.50
40	433692.14	3292492.01
41	433693.75	3292489.68
42	433693.62	3292487.92
43	433691.72	3292483.49
44	433641.06	3292406.57
45	433589.60	3292328.92
46	433586.21	3292326.92
47	433601.72	3292317.33

**4. Вид разрешенного использования образуемых земельных участков, предназначенных для размещения линейных объектов и объектов капитального строительства, проектируемых в составе линейного объекта, а также существующих земельных участков, занятых линейными объектами и объектами капитального строительства, входящими в состав линейных объектов, в соответствии с проектом планировки территории**

Вид разрешенного использования образуемых земельных участков принят в соответствии с приказом Федеральной службы государственной регистрации, кадастра и картографии от 10 ноября 2020 г. № П/0412 «Об утверждении классификатора видов разрешенного использования земельных участков».