

Утверждены
постановлением администрации
города Усолье-Сибирское
от 05.10.2022г. № 2185-па

ДОКУМЕНТАЦИЯ ПО ПЛАНИРОВКЕ ТЕРРИТОРИИ

ПРОЕКТ ПЛАНИРОВКИ

основная часть
(утверждаемая)

					<i>Документация по планировке территории</i>			
<i>Изм.</i>	<i>Лист</i>	<i>№ докум.</i>	<i>Подпись</i>	<i>Дата</i>	Российская Федерация, Иркутская область, г. Усолье-Сибирское, в районе пересечения пр-зд Клубный – ул. Дубинина – ул. Свободы	<i>Стадия</i>	<i>Лист</i>	<i>Листов</i>
<i>Разраб.</i>							1	
<i>Провер.</i>								

ДОКУМЕНТАЦИЯ ПО ПЛАНИРОВКЕ ТЕРРИТОРИИ

ПРОЕКТ ПЛАНИРОВКИ

основная часть
(утверждаемая)

Том 1

					10.07/2022-ППТ/ПМТ	Лист
Изм.	Лист	№ докум.	Подпись	Дата		2

СОСТАВ ДОКУМЕНТАЦИИ ПО ПЛАНИРОВКЕ ТЕРРИТОРИИ

Обозначение	Наименование	Состав тома
1	2	3
Том 1	Проект планировки территории. Основная часть	Графическая часть
		Текстовая часть
Том 2	Проект межевания территории. Основная часть	Графическая часть
		Текстовая часть

					10.07/2022-ППТ/ПМТ	Лист
Изм.	Лист	№ докум.	Подпись	Дата		3

СОДЕРЖАНИЕ
Том 1

Обозначение	Наименование	Стр.
	Графическая часть	
Том 1	Чертеж планировки территории	6
Том 1	Чертеж красных линий	7
	Текстовая часть	
Том 1	Положение о характеристиках планируемого развития территории	9
Том 1	Положение об очередности планируемого развития территории	13

					10.07/2022-ППТ/ПМТ	Лист
Изм.	Лист	№ докум.	Подпись	Дата		4

ДОКУМЕНТАЦИЯ ПО ПЛАНИРОВКЕ ТЕРРИТОРИИ

ПРОЕКТ ПЛАНИРОВКИ








**основная часть
(утверждаемая)**

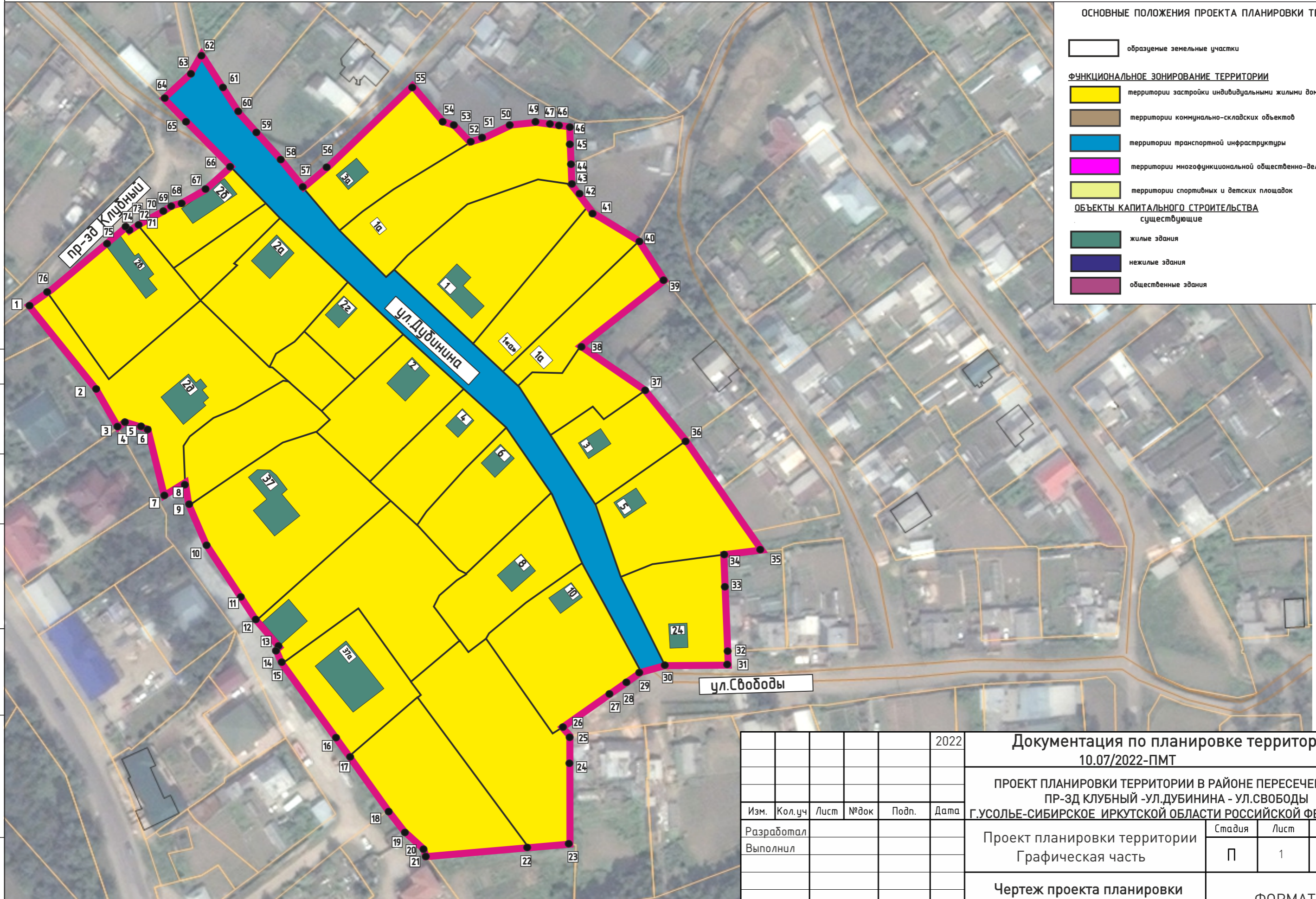
ГРАФИЧЕСКАЯ ЧАСТЬ

					10.07/2022-ППТ/ПМТ	Лист
Изм.	Лист	№ докум.	Подпись	Дата		5

ДОКУМЕНТАЦИЯ ПО ПЛАНИРОВКЕ ТЕРРИТОРИИ В РАЙОНЕ ПЕРЕСЕЧЕНИЯ ПР-ЗД КЛУБНЫЙ - УЛ.ДУБИНИНА -УЛ.СВОБОДЫ
 Г.УСОЛЬЕ-СИБИРСКОЕ ИРКУТСКОЙ ОБЛАСТИ РОССИЙСКОЙ ФЕДЕРАЦИИ
 ЧЕРТЕЖ ПРОЕКТА ПЛАНИРОВКИ М 1:2000

ОСНОВНЫЕ ПОЛОЖЕНИЯ ПРОЕКТА ПЛАНИРОВКИ ТЕРРИТОРИИ

-  образуемые земельные участки
- ФУНКЦИОНАЛЬНОЕ ЗОНИРОВАНИЕ ТЕРРИТОРИИ**
-  территории застройки индивидуальными жилыми домами
-  территории коммунально-складских объектов
-  территории транспортной инфраструктуры
-  территории многофункциональной общественно-деловой застройки
-  территории спортивных и детских площадок
- ОБЪЕКТЫ КАПИТАЛЬНОГО СТРОИТЕЛЬСТВА существующие**
-  жилые здания
-  нежилые здания
-  общественные здания



СОГЛАСОВАНО:

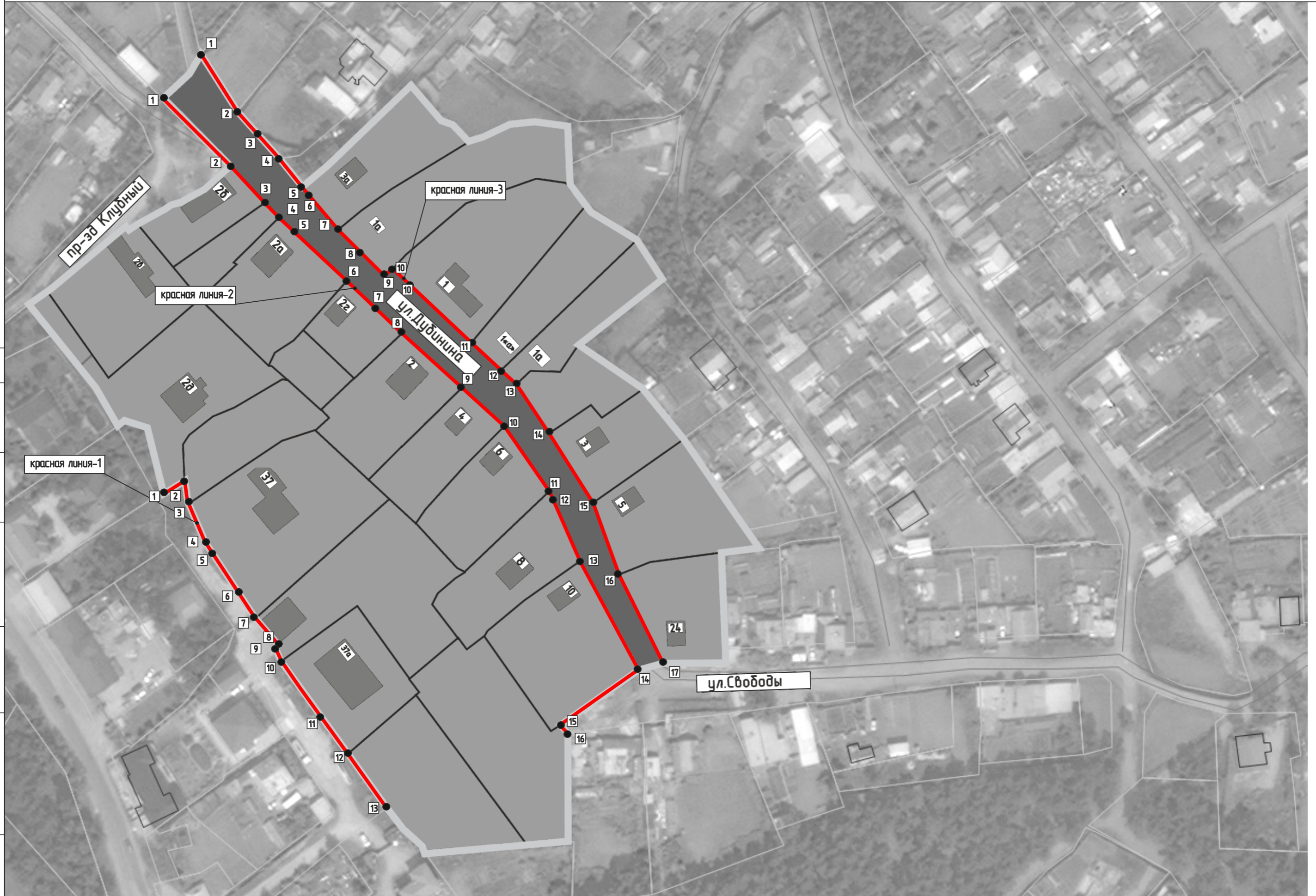
Взамен инв. N

Подпись и дата

Инв. N подл.

					2022	Документация по планировке территории 10.07/2022-ПМТ			
						ПРОЕКТ ПЛАНИРОВКИ ТЕРРИТОРИИ В РАЙОНЕ ПЕРЕСЕЧЕНИЯ ПР-ЗД КЛУБНЫЙ -УЛ.ДУБИНИНА - УЛ.СВОБОДЫ Г.УСОЛЬЕ-СИБИРСКОЕ ИРКУТСКОЙ ОБЛАСТИ РОССИЙСКОЙ ФЕДЕРАЦИИ			
Изм.	Кол.уч	Лист	№док	Подп.	Дата	Проект планировки территории	Стадия	Лист	Листов
Разработал						Графическая часть	П	1	1
Выполнил									
						Чертеж проекта планировки М 1:2000	ФОРМАТ А3		

ДОКУМЕНТАЦИЯ ПО ПЛАНИРОВКЕ ТЕРРИТОРИИ В РАЙОНЕ ПЕРЕСЕЧЕНИЯ ПР-ЗД КЛУБНЫЙ - УЛ.ДУБИНИНА - УЛ.СВОБОДЫ
Г.УСОЛЬЕ-СИБИРСКОЕ ИРКУТСКОЙ ОБЛАСТИ РОССИЙСКОЙ ФЕДЕРАЦИИ
ЧЕРТЕЖ ПРОЕКТА ПЛАНИРОВКИ М 1:2000



СОГЛАСОВАНО:

Взамен инв. N

Подпись и дата

Инв. N подл.

**ДОКУМЕНТАЦИЯ
ПО ПЛАНИРОВКЕ ТЕРРИТОРИИ**

ПРОЕКТ ПЛАНИРОВКИ

**основная часть
(утверждаемая)**

ТЕКСТОВАЯ ЧАСТЬ

					10.07/2022-ППТ/ПМТ	Лист
Изм.	Лист	№ докум.	Подпись	Дата		8

1. ПОЛОЖЕНИЕ О ХАРАКТЕРИСТИКАХ ПЛАНИРУЕМОГО РАЗВИТИЯ ТЕРРИТОРИИ

В соответствии со статьей 42 Градостроительного кодекса Российской Федерации подготовка проектов планировки территории осуществляется для выделения элементов планировочной структуры, установления границ территорий общего пользования, границ зон планируемого размещения объектов капитального строительства, определения характеристик и очередности планируемого развития территории.

Проект планировки территории разработан в отношении планировочной единицы, расположенной в районе пересечения пр-зд Клубный – ул. Дубинина – ул. Свободы г. Усолье-Сибирское, на основании постановления администрации города Усолье-Сибирское № 1298-па от 22.06.2022г. «О принятии решения о подготовке документации по планировке территории в районе пересечения пр-зд Клубный – ул. Дубинина – ул. Свободы г.Усолье-Сибирское Иркутской области Российской Федерации».

Численность населения города Усолье-Сибирское составляет – 76 047 человек.

Описание местоположения границ территории планировки и межевания

Таблица 1

Категория земель	Земли населенного пункта
Муниципальное образование	«город Усолье-Сибирское» Иркутской области
Кадастровый квартал	38:31:000034
Объект планировки и межевания	Часть кварталов 38:31:000034
Площадь территории планировки и межевания	3,8га.

Исходные данные

- Генеральный план муниципального образования «город Усолье-Сибирское», утвержденный решением городской Думы от 28.04.2022г. № 28/7;
- Правила землепользования и застройки муниципального образования «город Усолье-Сибирское», утвержденные решением городской Думы от 25.06.2020г. № 33/7. Карта градостроительного зонирования;
- Местные нормативы градостроительного проектирования муниципального образования «город Усолье-Сибирское», утвержденные решением городской Думы от 28.01.2016г. № 9/6;
- Кадастровый план территории;

Современное использование территории

Проектом планировки разрабатывается застроенная территория площадью 3,8 га. Территория имеет вытянутую форму в направлении с севера на юго-восток. В соответствии с документами территориального планирования муниципального образования «город Усолье-Сибирское» в границах планируемой территории не предусмотрено размещение объектов федерального, регионального и местного значения.

Определение параметров планируемого развития территории. Плотность и параметры застройки

					10.07/2022-ППТ/ПМТ	Лист
Изм.	Лист	№ докум.	Подпись	Дата		9

территории

Проектом планировки территории:

- выделяются элементы планировочной структуры
- устанавливаются границы зоны планируемого размещения объектов капитального строительства;
- устанавливаются параметры планируемого развития элементов планировочной структуры;
- устанавливаются границы территорий общего пользования.

В границах территорий общего пользования размещаются улицы, проезды. В целях регулирования застройки устанавливаются линии отступа от красных линий на расстоянии от красных линий улиц — 5м.

Система транспортной инфраструктуры

Улично-дорожная сеть проектируемой территории выполнена в соответствии с требованиями нормативов градостроительного регулирования. Пр-эд Клубный, ул.Дудина, ул.Свободы относятся к категории дорог — улицы местного значения. Проектируемая территория находится в пределах 600-метрового радиуса доступности остановочных пунктов общественного транспорта. Для обеспечения автомобильных проездов и противопожарного обслуживания объектов капитального строительства предусмотрены проезды с двумя полосами не менее 3.5 м.

Перечень координат характерных точек границ зон планируемого размещения

Проект планировки территории подготовлен в соответствии с системой координат, используемой для ведения Единого государственного реестра недвижимости (МСК-38, зона-3).

Таблица № 2

Каталог координат характерных точек красных линий (красных линий –1)

Обозначение характерных точек границ	Координаты, м	
	X	Y
1	435244.64	3289202.56
2	435248.92	3289209.96
3	435241.43	3289211.16
4	435228.98	3289216.73
5	435227.26	3289217.90
6	435216.23	3289225.42
7	435213.31	3289227.43
8	435202.23	3289234.85
9	435187.54	3289243.64
10	435172.20	3289255.00
11	435156.13	3289266.92
12	435155.58	3289267.32
13	435137.54	3289280.69

Каталог координат характерных точек красных линий (красных линий –2)

Обозначение	Координаты, м
-------------	---------------

					10.07/2022-ППТ/ПМТ	Лист
Изм.	Лист	№ докум.	Подпись	Дата		10

характерных точек границ	X	Y
1	435379.93	3289201.26
2	435379.93	3289201.26
3	435356.85	3289224.93
4	435344.63	3289236.93
5	435339.38	3289242.09
6	435318.13	3289265.16
7	435317.32	3289266.04
8	435300.60	3289284.26
9	435282.39	3289305.34
10	435268.59	3289319.78
11	435246.72	3289335.19
12	435245.93	3289335.55
13	435222.97	3289346.05
14	435185.63	3289366.87
15	435166.66	3289339.68
16	435163.54	3289342.13

Каталог координат характерных точек красных линий (красных линий –3)

Обозначение характерных точек границ	Координаты, м	
	X	Y
1	435395.50	3289214.40
2	435375.72	3289226.95
3	435370.02	3289231.59
4	435359.62	3289241.24
5	435356.78	3289243.88
6	435350.02	3289249.42
7	435335.23	3289262.38
8	435326.65	3289271.18
9	435319.85	3289278.21
10	435322.49	3289280.76
11	435297.65	3289307.77
12	435287.69	3289318.48
13	435282.98	3289323.55
14	435266.79	3289335.00
15	435243.24	3289350.45
16	435218.79	3289359.71
17	435188.02	3289374.89

Таблица № 3

Каталог координат характерных точек границ зон планируемого размещения объектов капитального строительства

					10.07/2022-ППТ/ПМТ	Лист
Изм.	Лист	№ докум.	Подпись	Дата		11

Обозначение характерных точек границ	Координаты, м	
	X	Y
1	435309.27	3289155.87
2	435280.85	3289179.53
3	435267.44	3289186.89
4	435269.29	3289189.25
5	435267.59	3289195.31
6	435267.15	3289196.87
7	435244.64	3289202.56
8	435248.92	3289209.96
9	435241.43	3289211.16
10	435228.98	3289216.73
11	435227.26	3289217.90
12	435216.23	3289225.42
13	435213.77	3289227.12
14	435213.31	3289227.43
15	435202.23	3289234.85
16	435188.25	3289243.10
17	435187.54	3289243.64
18	435172.20	3289255.00
19	435156.13	3289266.92
20	435155.58	3289267.32
21	435137.54	3289280.69
22	435130.63	3289285.81
23	435124.37	3289292.39
24	435122.84	3289292.69
25	435125.59	3289328.43
26	435126.92	3289342.48
27	435156.45	3289342.26
28	435163.54	3289342.13
29	435166.66	3289339.68
30	435185.63	3289366.87
31	435187.62	3289373.54
32	435188.02	3289374.89
33	435188.17	3289377.34
34	435188.84	3289396.46
35	435190.53	3289396.30
36	435192.92	3289396.16
37	435226.20	3289394.28
38	435227.83	3289407.74
39	435264.56	3289380.82

40	435282.01	3289367.44
41	435296.85	3289344.80
42	435319.74	3289373.73
43	435332.61	3289364.69
44	435342.16	3289349.21
45	435344.35	3289346.91
46	435350.14	3289341.83
47	435358.28	3289340.86
48	435363.26	3289340.89
49	435371.81	3289340.48
50	435373.19	3289330.18
51	435372.23	3289320.53
52	435371.76	3289319.12
53	435371.37	3289317.93
54	435367.42	3289311.20
55	435366.00	3289307.08
56	435371.83	3289301.10
57	435373.65	3289297.25
58	435385.47	3289286.74
59	435357.53	3289258.31
60	435350.02	3289249.42
61	435356.78	3289243.88
62	435359.62	3289241.24
63	435370.02	3289231.59
64	435375.72	3289226.95
65	435395.50	3289214.40
66	435388.41	3289210.53
67	435379.93	3289201.26
68	435379.93	3289201.26
69	435356.85	3289224.93
70	435354.31	3289222.40
71	435349.50	3289216.11
72	435345.09	3289208.59
73	435343.57	3289204.49
74	435340.29	3289199.37
75	435337.02	3289193.04
76	435336.31	3289189.07

2. ПОЛОЖЕНИЕ ОБ ОЧЕРЕДНОСТИ ПЛАНИРУЕМОГО РАЗВИТИЯ ТЕРРИТОРИИ

Планируемое развитие: строительство (реконструкция) коммунально-складских объектов IV, V классов опасности, объектов многофункциональной общественно-деловой застройки .

					10.07/2022-ППТ/ПМТ	Лист
Изм.	Лист	№ докум.	Подпись	Дата		13

Основные технико-экономические показатели проекта планировки

Таблица 4

№ п/п	Показатели	Единица измерения	Количество
1.	Территория		
1.1.	Площадь проектируемой территории	кв.м.	36794
	В том числе:		
	- территория жилой застройки	кв.м.	33589
	- территория промышленных объектов	кв.м.	0
	- территория многофункциональной общественно-деловой застройки	кв.м.	0
	- территория транспортной инфраструктуры	кв.м.	3205
	- территория специализированной общественной застройки	кв.м.	0
	- территория коммунально-складских объектов		0
2.	Транспортная инфраструктура		
	Протяженность улично-дорожной сети:		
	Дороги местного значения	км.	0
	Проезды	км.	0

					10.07/2022-ППТ/ПМТ	Лист
Изм.	Лист	№ докум.	Подпись	Дата		14

**ДОКУМЕНТАЦИЯ
ПО ПЛАНИРОВКЕ ТЕРРИТОРИИ**

ПРОЕКТ МЕЖЕВАНИЯ

**основная часть
(утверждаемая)**

Том 2

					10.07/2022-ППТ/ПМТ	Лист
Изм.	Лист	№ докум.	Подпись	Дата		2

СОСТАВ ДОКУМЕНТАЦИИ ПО ПЛАНИРОВКЕ ТЕРРИТОРИИ

Обозначение	Наименование	Состав тома
1	2	3
Том 1	Проект планировки территории. Основная часть	Графическая часть
		Текстовая часть
Том 2	Проект межевания территории. Основная часть	Графическая часть
		Текстовая часть

					10.07/2022-ППТ/ПМТ	Лист
Изм.	Лист	№ докум.	Подпись	Дата		3

СОДЕРЖАНИЕ
Тома 2

Обозначение	Наименование	Стр.
	Графическая часть	
Том 2	Чертеж межевания территории	6
	Текстовая часть	
Том 2	1. Перечень и сведения о площади образуемых земельных участков, в том числе способы их образования	8
Том 2	2. Перечень и сведения о площади образуемых земельных участков, которые будут отнесены к территориям общего пользования или имуществу общего пользования, в том числе в отношении которых предполагаются резервирование и (или) изъятие для государственных или муниципальных нужд	11
Том 2	3. Вид разрешенного использования образуемых земельных участков в соответствии с проектом планировки территории	12
Том 2	4. Сведения о границах территории, в отношении которой утвержден проект межевания	12
Том 2	5. Каталог координат поворотных точек границ образуемых земельных участков	14

					10.07/2022-ППТ/ПМТ	Лист
Изм.	Лист	№ докум.	Подпись	Дата		4

**ДОКУМЕНТАЦИЯ
ПО ПЛАНИРОВКЕ ТЕРРИТОРИИ**

ПРОЕКТ МЕЖЕВАНИЯ

**основная часть
(утверждаемая)**

Том 2

ГРАФИЧЕСКАЯ ЧАСТЬ


					10.07/2022-ППТ/ПМТ	Лист
Изм.	Лист	№ докум.	Подпись	Дата		5

ДОКУМЕНТАЦИЯ ПО ПЛАНИРОВКЕ ТЕРРИТОРИИ В РАЙОНЕ ПЕРЕСЕЧЕНИЯ ПР-ЗД КЛУБНЫЙ - УЛ.ДУБИНИНА -УЛ.СВОБОДЫ
 Г.УСОЛЬЕ-СИБИРСКОЕ ИРКУТСКОЙ ОБЛАСТИ РОССИЙСКОЙ ФЕДЕРАЦИИ
 ЧЕРТЕЖ ПРОЕКТА МЕЖЕВАНИЯ М 1:2000

ОСНОВНЫЕ ПОЛОЖЕНИЯ ПРОЕКТА МЕЖЕВАНИЯ ТЕРРИТОРИИ

Образцовые земельные участки, в том числе способы их образования:

 образцовые земельные участки

 условный номер образцового земельного участка
 площадь образцового земельного участка, кв.м.

Ликвидируемые земельные участки:

 ликвидируемые земельные участки

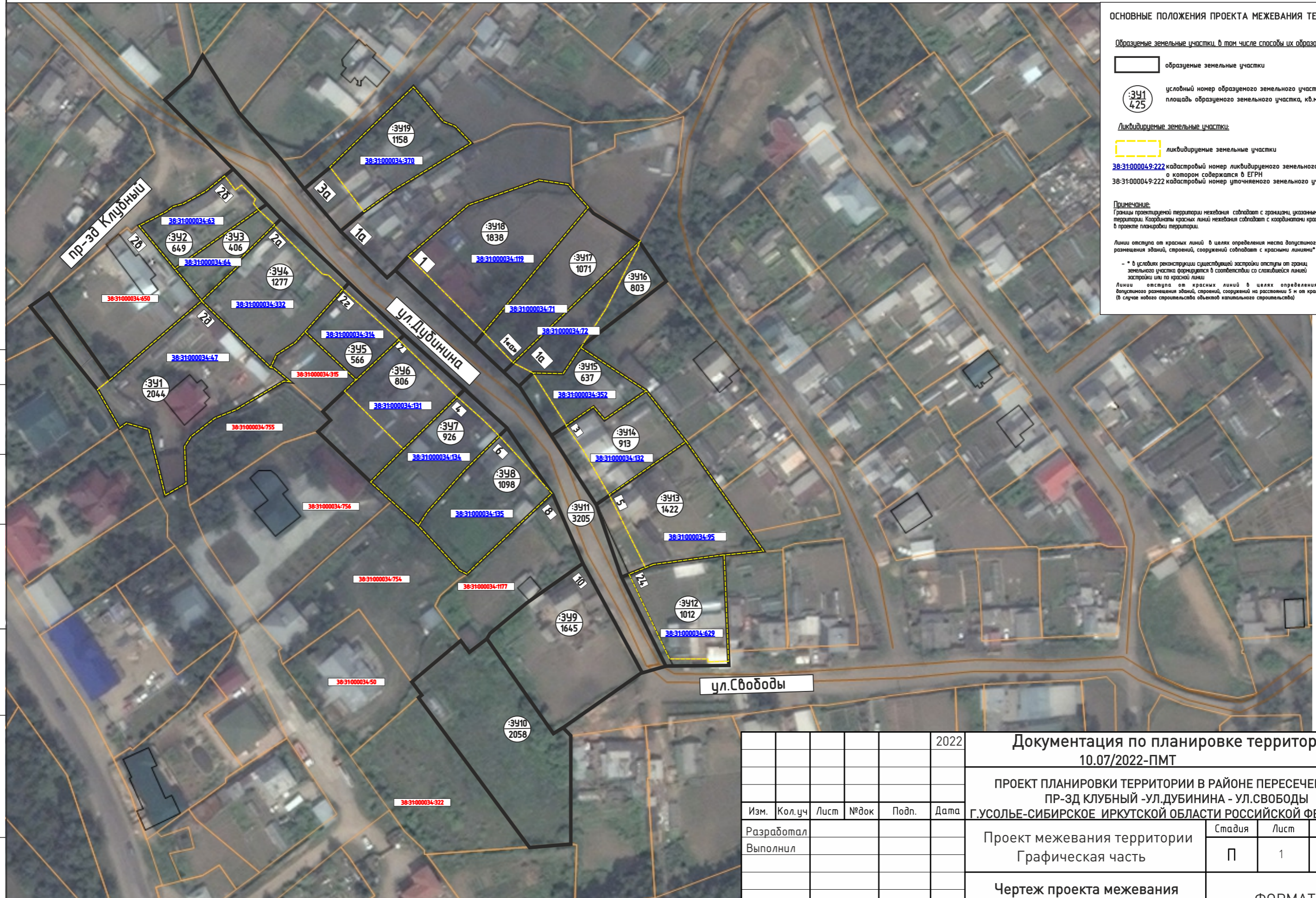
38:31:000049:222 кадастровый номер ликвидируемого земельного участка, сведения о котором содержатся в ЕГРН
 38:31:000049:222 кадастровый номер уточняемого земельного участка

Примечание:
 Границы проектируемой территории межевания совпадают с границами, указанными в проекте планировки территории. Координаты красных линий межевания совпадают с координатами красных линий, указанными в проекте планировки территории.

Линии отступа от красных линий в целях определения места допустимого размещения зданий, строений, сооружений совпадают с красными линиями*

* в условиях реконструкции существующей застройки отступы от границ земельного участка формируются в соответствии со сложившейся линией застройки или по красной линии

Линии отступа от красных линий в целях определения места допустимого размещения зданий, строений, сооружений на расстоянии 5 м от красных линий (в случае нового строительства объектов капитального строительства)



СОГЛАСОВАНО:

Изм. N Подпись и дата
 Выполнил
 Инв. N подл.
 Взамен инв. N

					2022	Документация по планировке территории 10.07/2022-ПМТ		
						ПРОЕКТ ПЛАНИРОВКИ ТЕРРИТОРИИ В РАЙОНЕ ПЕРЕСЕЧЕНИЯ ПР-ЗД КЛУБНЫЙ -УЛ.ДУБИНИНА - УЛ.СВОБОДЫ Г.УСОЛЬЕ-СИБИРСКОЕ ИРКУТСКОЙ ОБЛАСТИ РОССИЙСКОЙ ФЕДЕРАЦИИ		
Изм.	Кол.уч	Лист	№док	Подп.	Дата	Стадия	Лист	Листов
Разработал						П	1	1
Выполнил								
						Чертеж проекта межевания М 1:2000		ФОРМАТ А3

**ДОКУМЕНТАЦИЯ
ПО ПЛАНИРОВКЕ ТЕРРИТОРИИ**

ПРОЕКТ МЕЖЕВАНИЯ

**основная часть
(утверждаемая)**

Том 2

ТЕКСТОВАЯ ЧАСТЬ

					10.07/2022-ППТ/ПМТ	Лист
Изм.	Лист	№ докум.	Подпись	Дата		7

1. ПЕРЕЧЕНЬ И СВЕДЕНИЯ О ПЛОЩАДИ ОБРАЗУЕМЫХ ЗЕМЕЛЬНЫХ УЧАСТКОВ, В ТОМ ЧИСЛЕ ВОЗМОЖНЫЕ СПОСОБЫ ИХ ОБРАЗОВАНИЯ

В соответствии со статьей 43 Градостроительного кодекса Российской Федерации подготовка проектов межевания территории осуществляется в целях определения местоположения границ, образуемых и изменяемых земельных участков и установления публичных сервитутов.

Проект межевания выполнен в районе пересечения пр-зд Клубный – ул. Дубинина – ул. Свободы г.Усолъе-Сибирское на основании следующих исходных данных:

- Генеральный план муниципального образования «город Усолъе-Сибирское», утвержденный решением городской Думы от 28.04.2022г. № 28/7;
- Правила землепользования и застройки муниципального образования «город Усолъе-Сибирское», утвержденные решением городской Думы от 25.06.2020г. № 33/7. Карта градостроительного зонирования;
- постановления администрации города Усолъе-Сибирское № 1298-па от 22.06..2022г. «О принятии решения о подготовке документации по планировке территории в районе пересечения пр-зд Клубный – ул. Дубинина – ул. Свободы г.Усолъе-Сибирское Иркутской области Российской Федерации»;
- сведения из единого государственного реестра недвижимости;
- и другие данные.

Настоящим проектом межевания предусматриваются действия по определению местоположения границ образуемых земельных участков, на которых планируется размещение объектов капитального строительства, изменяемых земельных участков, а также установлению границ земельных участков, которые после образования будут относиться к территориям общего пользования. Границы таких земельных участков определяются с учетом границ смежных земельных участков, поставленных на кадастровый учет.

Сведения о кадастровых номерах земельных участков, участвующих в межевании, площадях, сведения об образуемых земельных участках, в том числе их площади и планируемый вид разрешенного использования, способе образования представлены в таблице 1.

Перечень и сведения о площади образуемых земельных участков, в том числе возможные способы их образования

Таблица 1

Условный номер, образуемого (кадастровый номер уточняемого) земельного участка	Адрес, образуемых земельных участков/ местоположение	Категория земель	Способ образования земельного участка	Вид разрешенного использования	Площадь, кв. м.
391	Российская Федерация, Иркутская область, городской округ «город Усолъе-Сибирское», г.Усолъе-Сибирское, ул. Дубинина, з/у 2д	земли населенных пунктов	образование путем перераспределения земельного участка с кадастровым номером 38:31:000034:47 и земель, находящихся в государственной или муниципальной собственности	для индивидуального жилищного строительства 2.1.	2044

					10.07/2022-ППТ/ПМТ	Лист
Изм.	Лист	№ докум.	Подпись	Дата		8

:342	Российская Федерация, Иркутская область, городской округ «город Усолье- Сибирское», 2.Усолье- Сибирское, ул. Дубинина, з/у 2б	земли населенных пунктов	образование путем перераспределения земельного участка с кадастровым номером 38:31:000034:63 и земель, находящихся в государственной или муниципальной собственности	для индивидуального жилищного строительства 2.1.	649
:343	Российская Федерация, Иркутская область, городской округ «город Усолье- Сибирское», 2.Усолье- Сибирское, прилегающий с южной стороны ул. Дубинина, з/у 2б	земли населенных пунктов	образование путем перераспределения земельного участка с кадастровым номером 38:31:000034:64 и земель, находящихся в государственной или муниципальной собственности	ведение огородничества 13.1.	406
:344	Российская Федерация, Иркутская область, городской округ «город Усолье- Сибирское», 2.Усолье- Сибирское, ул. Дубинина, з/у 2а	земли населенных пунктов	образование путем перераспределения земельного участка с кадастровым номером 38:31:000034:332 и земель, находящихся в государственной или муниципальной собственности	для индивидуального жилищного строительства 2.1.	1277
:345	Российская Федерация, Иркутская область, городской округ «город Усолье- Сибирское», 2.Усолье- Сибирское, ул. Дубинина, з/у 2г	земли населенных пунктов	образование путем перераспределения земельного участка с кадастровым номером 38:31:000034:314 и земель, находящихся в государственной или муниципальной собственности	для индивидуального жилищного строительства 2.1.	566
:346	Российская Федерация, Иркутская область, городской округ «город Усолье- Сибирское», 2.Усолье- Сибирское, ул. Дубинина, з/у 2	земли населенных пунктов	образование путем перераспределения земельного участка с кадастровым номером 38:31:000034:131 и земель, находящихся в государственной или муниципальной собственности	для индивидуального жилищного строительства 2.1.	1246
:347	Российская Федерация, Иркутская область, городской округ «город Усолье- Сибирское», 2.Усолье- Сибирское, ул. Дубинина, з/у 4	земли населенных пунктов	образование путем перераспределения земельного участка с кадастровым номером 38:31:000034:134 и земель, находящихся в государственной или муниципальной собственности	для индивидуального жилищного строительства 2.1.	926
:348	Российская Федерация, Иркутская область, городской округ «город Усолье- Сибирское», 2.Усолье-	земли населенных пунктов	образование путем перераспределения земельного участка с кадастровым номером 38:31:000034:135 и земель, находящихся в	для индивидуального жилищного строительства 2.1.	1098

	Сибирское, ул. Дудинина, з/у 6		государственной или муниципальной собственности		
:3У9	Российская Федерация, Иркутская область, городской округ «город Усолье- Сибирское», г.Усолье- Сибирское, ул. Дудинина, з/у 10	земли населенных пунктов	образование из земель, находящихся в государственной или муниципальной собственности	для индивидуального жилищного строительства 2.1.	1645
:3У10	Российская Федерация, Иркутская область, городской округ «город Усолье- Сибирское», г.Усолье- Сибирское, ул. Дудинина	земли населенных пунктов	образование из земель, находящихся в государственной или муниципальной собственности	для индивидуального жилищного строительства 2.1.	2058
:3У11	Российская Федерация, Иркутская область, городской округ «город Усолье- Сибирское», г.Усолье- Сибирское, ул. Дудинина	земли населенных пунктов	образование из земель, находящихся в государственной или муниципальной собственности	автомобильный транспорт 7.2.	3205
:3У12	Российская Федерация, Иркутская область, городской округ «город Усолье- Сибирское», г.Усолье- Сибирское, ул. Свободы, з/у 24	земли населенных пунктов	образование путем перераспределения земельного участка с кадастровым номером 38-31-000034-629 и земель, находящихся в государственной или муниципальной собственности	для индивидуального жилищного строительства 2.1.	1012
:3У13	Российская Федерация, Иркутская область, городской округ «город Усолье- Сибирское», г.Усолье- Сибирское, ул. Дудинина, з/у 5	земли населенных пунктов	образование путем перераспределения земельного участка с кадастровым номером 38-31-000034-95 и земель, находящихся в государственной или муниципальной собственности	для индивидуального жилищного строительства 2.1.	1422
:3У14	Российская Федерация, Иркутская область, городской округ «город Усолье- Сибирское», г.Усолье- Сибирское, ул. Дудинина, з/у 3	земли населенных пунктов	образование путем перераспределения земельного участка с кадастровым номером 38-31-000034-132 и земель, находящихся в государственной или муниципальной собственности	для индивидуального жилищного строительства 2.1.	913
:3У15	Российская Федерация, Иркутская область, городской округ «город Усолье- Сибирское», г.Усолье- Сибирское,	земли населенных пунктов	образование путем перераспределения земельного участка с кадастровым номером 38-31-000034-352 и земель, находящихся в государственной или	для индивидуального жилищного строительства 2.1.	637

	прилегающий к ул. Дубинина, з/у 3		муниципальной собственности		
:3У16	Российская Федерация, Иркутская область, городской округ «город Усолье-Сибирское», 2.Усолье-Сибирское, ул. Дубинина	земли населенных пунктов	образование путем перераспределения земельного участка с кадастровым номером 38:31:000034:72 и земель, находящихся в государственной или муниципальной собственности	для индивидуального жилищного строительства 2.1	803
:3У17	Российская Федерация, Иркутская область, городской округ «город Усолье-Сибирское», 2.Усолье-Сибирское, ул. Дубинина, з/у 1а	земли населенных пунктов	образование путем перераспределения земельного участка с кадастровым номером 38:31:000034:71 и земель, находящихся в государственной или муниципальной собственности	для индивидуального жилищного строительства 2.1.	1071
:3У18	Российская Федерация, Иркутская область, городской округ «город Усолье-Сибирское», 2.Усолье-Сибирское, ул. Дубинина, з/у 1	земли населенных пунктов	образование путем перераспределения земельного участка с кадастровым номером 38:31:000034:119 и земель, находящихся в государственной или муниципальной собственности	для индивидуального жилищного строительства 2.1.	1838
:3У19	Российская Федерация, Иркутская область, городской округ «город Усолье-Сибирское», 2.Усолье-Сибирское, ул. Дубинина, з/у 3а	земли населенных пунктов	образование путем перераспределения земельного участка с кадастровым номером 38:31:000034:370 и земель, находящихся в государственной или муниципальной собственности	для индивидуального жилищного строительства 2.1.	1158

2. ПЕРЕЧЕНЬ И СВЕДЕНИЯ О ПЛОЩАДИ ОБРАЗУЕМЫХ ЗЕМЕЛЬНЫХ УЧАСТКОВ, КОТОРЫЕ БУДУТ ОТНЕСЕНЫ К ТЕРРИТОРИЯМ ОБЩЕГО ПОЛЬЗОВАНИЯ ИЛИ ИМУЩЕСТВУ ОБЩЕГО ПОЛЬЗОВАНИЯ, В ТОМ ЧИСЛЕ В ОТНОШЕНИИ КОТОРЫХ ПРЕДПОЛАГАЮТСЯ РЕЗЕРВИРОВАНИЕ И (ИЛИ) ИЗЪЯТИЕ ДЛЯ ГОСУДАРСТВЕННЫХ ИЛИ МУНИЦИПАЛЬНЫХ НУЖД

Проектом межевания не предусмотрено образование земельных участков, которые подлежат изъятию. Резервированию подлежат все образуемые земельные участки, предусмотренные данным проектом межевания территории.

Земельные участки, которые будут отнесены к территориям общего пользования представлены в таблице 3.

Таблица 3

					10.07/2022-ППТ/ПМТ	Лист
Изм.	Лист	№ докум.	Подпись	Дата		11

Условный номер, образуемого (кадастровый номер уточняемого) земельного участка	Адрес, образуемых земельных участков/ местоположение	Категория земель	Способ образования земельного участка	Вид разрешенного использования	Площадь, кв. м.
3У11	Российская Федерация, Иркутская область, городской округ «город Усолье-Сибирское», г.Усолье-Сибирское, ул. Дубинина	земли населенных пунктов	образование из земель, находящихся в государственной или муниципальной собственности	автомобильный транспорт 7.2.	3205

3. ВИД РАЗРЕШЕННОГО ИСПОЛЬЗОВАНИЯ ОБРАЗУЕМЫХ ЗЕМЕЛЬНЫХ УЧАСТКОВ В СООТВЕТСТВИИ С ПРОЕКТОМ МЕЖЕВАНИЯ ТЕРРИТОРИИ

Планируемый вид разрешенного использования формируемых земельных участков в соответствии с утвержденным Приказом Федеральная служба государственной регистрации, кадастра и картографии от 10.11.2020г. № N П/04-12 классификатором «Об утверждении классификатора видов разрешенного использования земельных участков» представлен в таблице 1.

4. СВЕДЕНИЯ О ГРАНИЦАХ ТЕРРИТОРИИ, В ОТНОШЕНИИ КОТОРОЙ УТВЕРЖДЕН ПРОЕКТ МЕЖЕВАНИЯ

Координаты характерных точек границ территории, в отношении которой утвержден проект межевания, определяются в соответствии с требованиями к точности определения координат характерных точек границ, установленных в соответствии с Земельным кодексом Российской Федерации и совпадают с координатами характерных точек проекта планировки.

Таблица 4

Обозначение характерных точек границ	Координаты, м	
	X	Y
1	435309.27	3289155.87
2	435280.85	3289179.53
3	435267.44	3289186.89
4	435269.29	3289189.25
5	435267.59	3289195.31
6	435267.15	3289196.87
7	435244.64	3289202.56
8	435248.92	3289209.96
9	435241.43	3289211.16
10	435228.98	3289216.73
11	435227.26	3289217.90
12	435216.23	3289225.42
13	435213.77	3289227.12
14	435213.31	3289227.43
15	435202.23	3289234.85

					10.07/2022-ППТ/ПМТ	Лист
Изм.	Лист	№ докум.	Подпись	Дата		12

16	4 35188.25	3289243.10
17	4 35187.54	3289243.64
18	4 35172.20	3289255.00
19	4 35156.13	3289266.92
20	4 35155.58	3289267.32
21	4 35137.54	3289280.69
22	4 35130.63	3289285.81
23	4 35124.37	3289292.39
24	4 35122.84	3289292.69
25	4 35125.59	3289328.43
26	4 35126.92	3289342.48
27	4 35156.45	3289342.26
28	4 35163.54	3289342.13
29	4 35166.66	3289339.68
30	4 35185.63	3289366.87
31	4 35187.62	3289373.54
32	4 35188.02	3289374.89
33	4 35188.17	3289377.34
34	4 35188.84	3289396.46
35	4 35190.53	3289396.30
36	4 35192.92	3289396.16
37	4 35226.20	3289394.28
38	4 35227.83	3289407.74
39	4 35264.56	3289380.82
40	4 35282.01	3289367.44
41	4 35296.85	3289344.80
42	4 35319.74	3289373.73
43	4 35332.61	3289364.69
44	4 35342.16	3289349.21
45	4 35344.35	3289346.91
46	4 35350.14	3289341.83
47	4 35358.28	3289340.86
48	4 35363.26	3289340.89
49	4 35371.81	3289340.48
50	4 35373.19	3289330.18
51	4 35372.23	3289320.53
52	4 35371.76	3289319.12
53	4 35371.37	3289317.93
54	4 35367.42	3289311.20
55	4 35366.00	3289307.08
56	4 35371.83	3289301.10
57	4 35373.65	3289297.25

					10.07/2022-ППТ/ПМТ	Лист
Изм.	Лист	№ докум.	Подпись	Дата		13

58	435385.47	3289286.74
59	435357.53	3289258.31
60	435350.02	3289249.42
61	435356.78	3289243.88
62	435359.62	3289241.24
63	435370.02	3289231.59
64	435375.72	3289226.95
65	435395.50	3289214.40
66	435388.41	3289210.53
67	435379.93	3289201.26
68	435379.93	3289201.26
69	435356.85	3289224.93
70	435354.31	3289222.40
71	435349.50	3289216.11
72	435345.09	3289208.59
73	435343.57	3289204.49
74	435340.29	3289199.37
75	435337.02	3289193.04
76	435336.31	3289189.07

5. КАТАЛОГ КООРДИНАТ ПОВОРОТНЫХ ТОЧЕК ГРАНИЦ ОБРАЗУЕМЫХ ЗЕМЕЛЬНЫХ УЧАСТКОВ

Таблица 5

:ЗУ1		
Номер точки	Координата X	Координата Y
1	435311.41	3289214.48
2	435308.93	3289217.62
3	435294.86	3289232.14
4	435289.04	3289238.39
5	435288.68	3289239.76
6	435284.41	3289244.42
7	435284.43	3289243.04
8	435275.37	3289228.69
9	435271.49	3289219.69
10	435264.75	3289211.46
11	435261.42	3289209.37
12	435248.92	3289209.96
13	435244.64	3289202.56
14	435267.15	3289196.87
15	435267.59	3289195.31
16	435269.29	3289189.25
17	435267.44	3289186.89
18	435280.85	3289179.53
19	435309.27	3289155.87
20	435313.51	3289162.30
21	435284.25	3289183.42
:ЗУ2		
Номер точки	Координата X	Координата Y

1	435337.02	3289193.04
2	435340.29	3289199.37
3	435343.57	3289204.49
4	435345.09	3289208.59
5	435348.01	3289213.74
6	435349.50	3289216.11
7	435354.31	3289222.40
8	435356.87	3289224.94
9	435345.14	3289236.44
10	435342.83	3289234.07
11	435322.19	3289205.47
:ЗУЗ		
Номер точки	Координата X	Координата Y
1	435322.19	3289205.47
2	435342.83	3289234.07
3	435345.14	3289236.44
4	435339.81	3289241.63
5	435337.53	3289239.25
6	435328.87	3289230.68
7	435326.73	3289228.56
8	435324.17	3289226.03
9	435323.47	3289226.74
10	435322.05	3289225.34
11	435311.41	3289214.48
:ЗУ4		
Номер точки	Координата X	Координата Y
1	435339.81	3289241.63
2	435318.13	3289265.16
3	435315.82	3289263.25
4	435301.06	3289250.35
5	435297.99	3289247.66
6	435293.22	3289240.42
7	435289.04	3289238.39
8	435294.86	3289232.14
9	435308.93	3289217.62
10	435311.41	3289214.48
11	435322.19	3289225.59
12	435323.32	3289226.73
13	435324.17	3289226.03
14	435326.95	3289228.99
15	435328.84	3289230.66
16	435337.47	3289239.21
:ЗУ5		
Номер точки	Координата X	Координата Y
1	435301.06	3289250.35
2	435315.82	3289263.25
3	435318.13	3289265.16
4	435300.60	3289284.26
5	435298.69	3289282.53
6	435284.72	3289268.21
:ЗУ6		
Номер точки	Координата X	Координата Y
1	435300.60	3289284.26
2	435282.39	3289305.34
3	435279.48	3289302.43
4	435261.27	3289284.23
5	435249.65	3289273.16
6	435254.29	3289268.17
7	435256.36	3289266.01

<i>Изм.</i>	<i>Лист</i>	<i>№ докум.</i>	<i>Подпись</i>	<i>Дата</i>

10.07/2022-ППТ/ПМТ

Лист

15

8	435266.97	3289254.92
9	435271.07	3289259.29
10	435273.71	3289256.76
11	435280.91	3289264.14
12	435284.69	3289268.28
13	435298.69	3289282.53
:ЗУ7		
Номер точки	Координата X	Координата Y
1	435282.39	3289305.34
2	435279.48	3289302.43
3	435261.24	3289284.24
4	435249.65	3289273.16
5	435243.40	3289280.31
6	435235.28	3289289.61
7	435239.29	3289291.97
8	435240.02	3289292.64
9	435255.01	3289306.43
10	435265.96	3289317.18
11	435268.59	3289319.78
:ЗУ8		
Номер точки	Координата X	Координата Y
1	435268.59	3289319.78
2	435246.74	3289335.19
3	435240.41	3289328.96
4	435218.77	3289306.18
5	435220.50	3289303.42
6	435235.28	3289289.61
7	435240.02	3289292.64
8	435255.01	3289306.43
9	435265.96	3289317.18
:ЗУ9		
Номер точки	Координата X	Координата Y
1	435196.48	3289313.48
2	435197.88	3289313.60
3	435209.38	3289327.86
4	435220.26	3289342.41
5	435222.99	3289346.05
6	435185.63	3289366.87
7	435166.66	3289339.68
8	435164.33	3289336.48
:ЗУ10		
Номер точки	Координата X	Координата Y
1	435196.48	3289313.48
2	435164.33	3289336.48
3	435166.66	3289339.68
4	435163.54	3289342.13
5	435156.45	3289342.26
6	435126.92	3289342.48
7	435125.59	3289328.43
8	435176.40	3289289.96
9	435177.28	3289290.95
10	435181.52	3289287.82
11	435195.92	3289304.19
12	435191.73	3289307.11
:ЗУ11		
Номер точки	Координата X	Координата Y
1	435395.50	3289214.40
2	435388.41	3289210.53
3	435379.93	3289201.26
4	435379.94	3289201.26

<i>Изм.</i>	<i>Лист</i>	<i>№ докум.</i>	<i>Подпись</i>	<i>Дата</i>

10.07/2022-ППТ/ПМТ

Лист

16

5	435379.93	3289201.26
6	435356.85	3289224.93
7	435356.84	3289224.93
8	435356.85	3289224.94
9	435345.14	3289236.44
10	435344.63	3289236.93
11	435339.81	3289241.63
12	435339.38	3289242.09
13	435318.13	3289265.16
14	435317.32	3289266.04
15	435300.60	3289284.26
16	435299.83	3289285.15
17	435282.39	3289305.34
18	435268.59	3289319.78
19	435267.77	3289320.36
20	435246.72	3289335.19
21	435245.93	3289335.55
22	435222.97	3289346.05
23	435185.63	3289366.87
24	435187.62	3289373.54
25	435188.02	3289374.89
26	435218.79	3289359.71
27	435242.75	3289350.77
28	435243.24	3289350.45
29	435266.79	3289335.00
30	435282.98	3289323.55
31	435287.69	3289318.48
32	435297.65	3289307.77
33	435322.49	3289280.76
34	435319.85	3289278.21
35	435326.65	3289271.18
36	435335.23	3289262.38
37	435335.78	3289261.82
38	435349.06	3289250.25
39	435350.02	3289249.42
40	435356.78	3289243.88
41	435359.62	3289241.24
42	435370.02	3289231.59
43	435375.72	3289226.95
:ЗУ12		
Номер точки	Координата X	Координата Y
1	435226.20	3289394.28
2	435222.22	3289369.65
3	435221.61	3289367.91
4	435219.48	3289361.86
5	435218.79	3289359.71
6	435188.02	3289374.89
7	435188.17	3289377.34
8	435188.84	3289396.46
9	435189.69	3289396.35
10	435190.53	3289396.30
11	435225.43	3289394.32
:ЗУ13		
Номер точки	Координата X	Координата Y
1	435264.56	3289380.82
2	435248.31	3289392.93
3	435227.83	3289407.74
4	435226.20	3289394.28
5	435222.22	3289369.65

<i>Изм.</i>	<i>Лист</i>	<i>№ докум.</i>	<i>Подпись</i>	<i>Дата</i>

10.07/2022-ППТ/ПМТ

Лист

17

6	435221.52	3289367.62
7	435218.79	3289359.71
8	435242.75	3289350.77
9	435245.94	3289355.08
:ЗУ14		
Номер точки	Координата X	Координата Y
1	435282.01	3289367.44
2	435264.56	3289380.82
3	435245.94	3289355.08
4	435242.75	3289350.77
5	435266.79	3289335.00
6	435269.99	3289339.81
7	435276.51	3289349.48
8	435271.75	3289352.78
:ЗУ15		
Номер точки	Координата X	Координата Y
1	435296.71	3289344.75
2	435284.73	3289363.24
3	435284.07	3289364.26
4	435282.01	3289367.44
5	435271.82	3289352.84
6	435276.51	3289349.48
7	435269.99	3289339.81
8	435266.79	3289335.00
9	435282.98	3289323.55
10	435287.83	3289328.08
11	435287.66	3289338.73
:ЗУ16		
Номер точки	Координата X	Координата Y
1	435287.69	3289318.48
2	435291.09	3289321.58
3	435332.81	3289364.37
4	435332.61	3289364.69
5	435332.61	3289364.69
6	435319.74	3289373.73
7	435296.70	3289344.57
8	435287.66	3289338.73
9	435287.83	3289328.08
10	435282.98	3289323.55
:ЗУ17		
Номер точки	Координата X	Координата Y
1	435344.27	3289347.11
2	435342.16	3289349.21
3	435332.81	3289364.37
4	435291.09	3289321.58
5	435287.69	3289318.48
6	435297.65	3289307.77
7	435301.37	3289311.45
:ЗУ18		
Номер точки	Координата X	Координата Y
1	435322.49	3289280.76
2	435327.21	3289285.57
3	435330.27	3289288.54
4	435344.78	3289305.22
5	435353.45	3289329.42
6	435352.35	3289339.83
7	435349.58	3289342.32
8	435344.27	3289347.11
9	435301.37	3289311.45
10	435297.65	3289307.77

<i>Изм.</i>	<i>Лист</i>	<i>№ докум.</i>	<i>Подпись</i>	<i>Дата</i>

10.07/2022-ППТ/ПМТ

Лист

18

:3419		
Номер точки	Координата X	Координата Y
1	435385.47	3289286.74
2	435373.65	3289297.25
3	435371.83	3289301.10
4	435366.00	3289307.08
5	435362.57	3289300.32
6	435354.13	3289287.62
7	435349.23	3289279.48
8	435342.34	3289270.11
9	435335.80	3289261.82
10	435350.02	3289249.42
11	435357.53	3289258.31