

**ДОКУМЕНТАЦИЯ  
ПО ПЛАНИРОВКЕ ТЕРРИТОРИИ**

**ПРОЕКТ МЕЖЕВАНИЯ**

**основная часть  
(утверждаемая)**

**Том 2**

					02.06/2022-ППТ/ПМТ	Лист
Изм.	Лист	№ докум.	Подпись	Дата		2

## СОСТАВ ДОКУМЕНТАЦИИ ПО ПЛАНИРОВКЕ ТЕРРИТОРИИ

Обозначение	Наименование	Состав тома
1	2	3
Том 1	Проект планировки территории. Основная часть	Графическая часть
		Текстовая часть
Том 2	Проект межевания территории. Основная часть	Графическая часть
		Текстовая часть

					02.06/2022-ППТ/ПМТ	Лист
Изм.	Лист	№ докум.	Подпись	Дата		3

**СОДЕРЖАНИЕ**  
**Том 2**

Обозначение	Наименование	Стр.
	Графическая часть	
Том 2	Чертеж межевания территории	6
	Текстовая часть	
Том 2	1. Перечень и сведения о площади образуемых земельных участков, в том числе способы их образования	11
Том 2	2. Перечень и сведения о площади образуемых земельных участков, которые будут отнесены к территориям общего пользования или имуществу общего пользования, в том числе в отношении которых предполагаются резервирование и (или) изъятие для государственных или муниципальных нужд	12
Том 2	3. Вид разрешенного использования образуемых земельных участков в соответствии с проектом планировки территории	14
Том 2	4. Сведения о границах территории, в отношении которой утвержден проект межевания	14
Том 2	5. Каталог координат поворотных точек границ образуемых земельных участков	16

					02.06/2022-ППТ/ПМТ	<i>Лист</i>
<i>Изм.</i>	<i>Лист</i>	<i>№ докум.</i>	<i>Подпись</i>	<i>Дата</i>		4

**ДОКУМЕНТАЦИЯ  
ПО ПЛАНИРОВКЕ ТЕРРИТОРИИ**

**ПРОЕКТ МЕЖЕВАНИЯ**

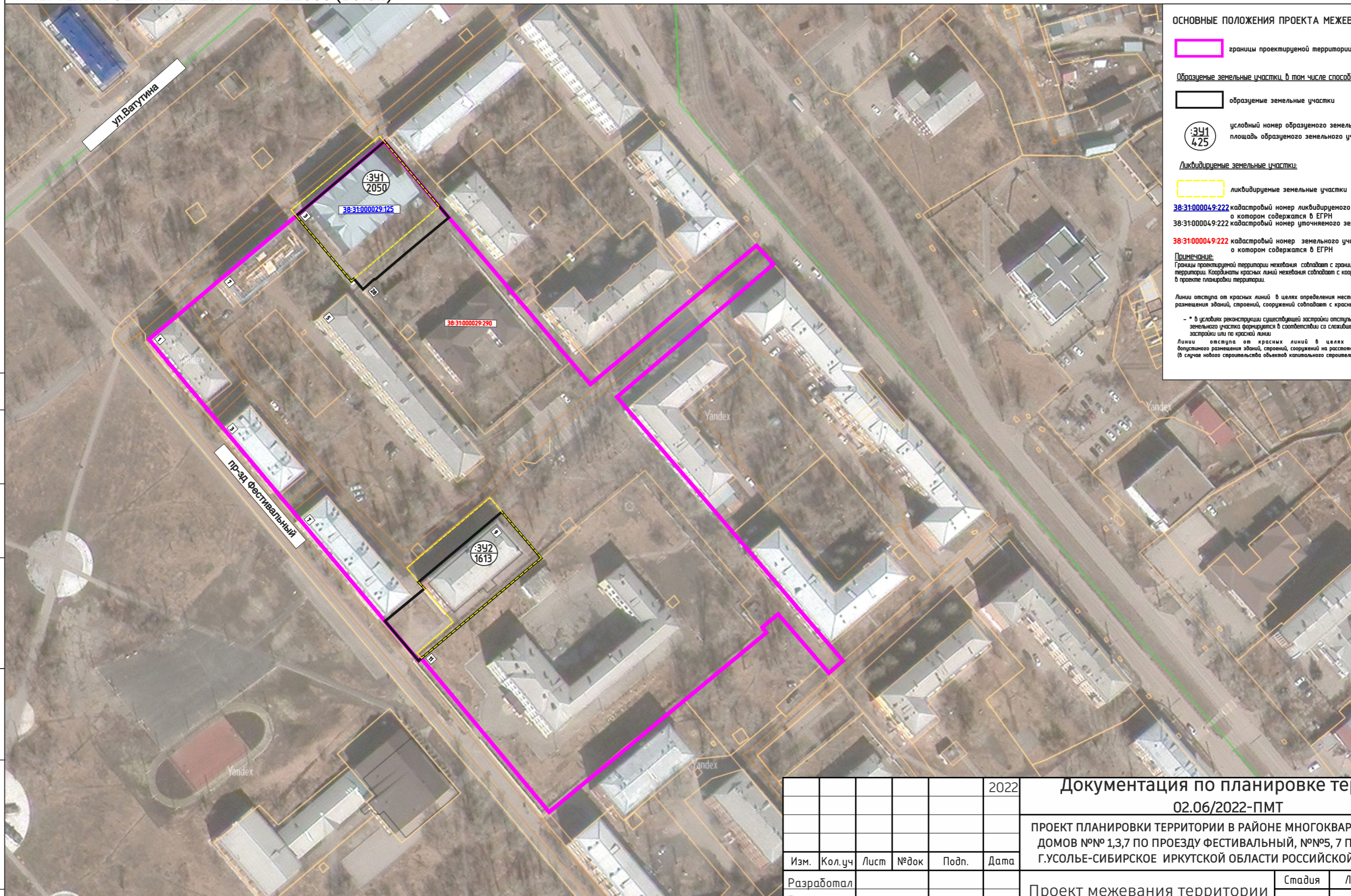
**основная часть  
(утверждаемая)**

**Том 2**

**ГРАФИЧЕСКАЯ ЧАСТЬ**

					02.06/2022-ППТ/ПМТ	Лист
Изм.	Лист	№ докум.	Подпись	Дата		5

ДОКУМЕНТАЦИЯ ПО ПЛАНИРОВКЕ ТЕРРИТОРИИ В РАЙОНЕ МНОГОВКВАРТИРНЫХ ЖИЛЫХ ДОМОВ №№ 1,3,7 ПО ПРОЕЗДУ ФЕСТИВАЛЬНЫЙ, №№ 5, 7 ПО УЛ.ВАТУТИНА  
 Г.УСОЛЬЕ-СИБИРСКОЕ ИРКУТСКОЙ ОБЛАСТИ РОССИЙСКОЙ ФЕДЕРАЦИИ  
 ЧЕРТЕЖ ПРОЕКТА МЕЖЕВАНИЯ М 1:2000 (1 этап)



ОСНОВНЫЕ ПОЛОЖЕНИЯ ПРОЕКТА МЕЖЕВАНИЯ ТЕРРИТОРИИ

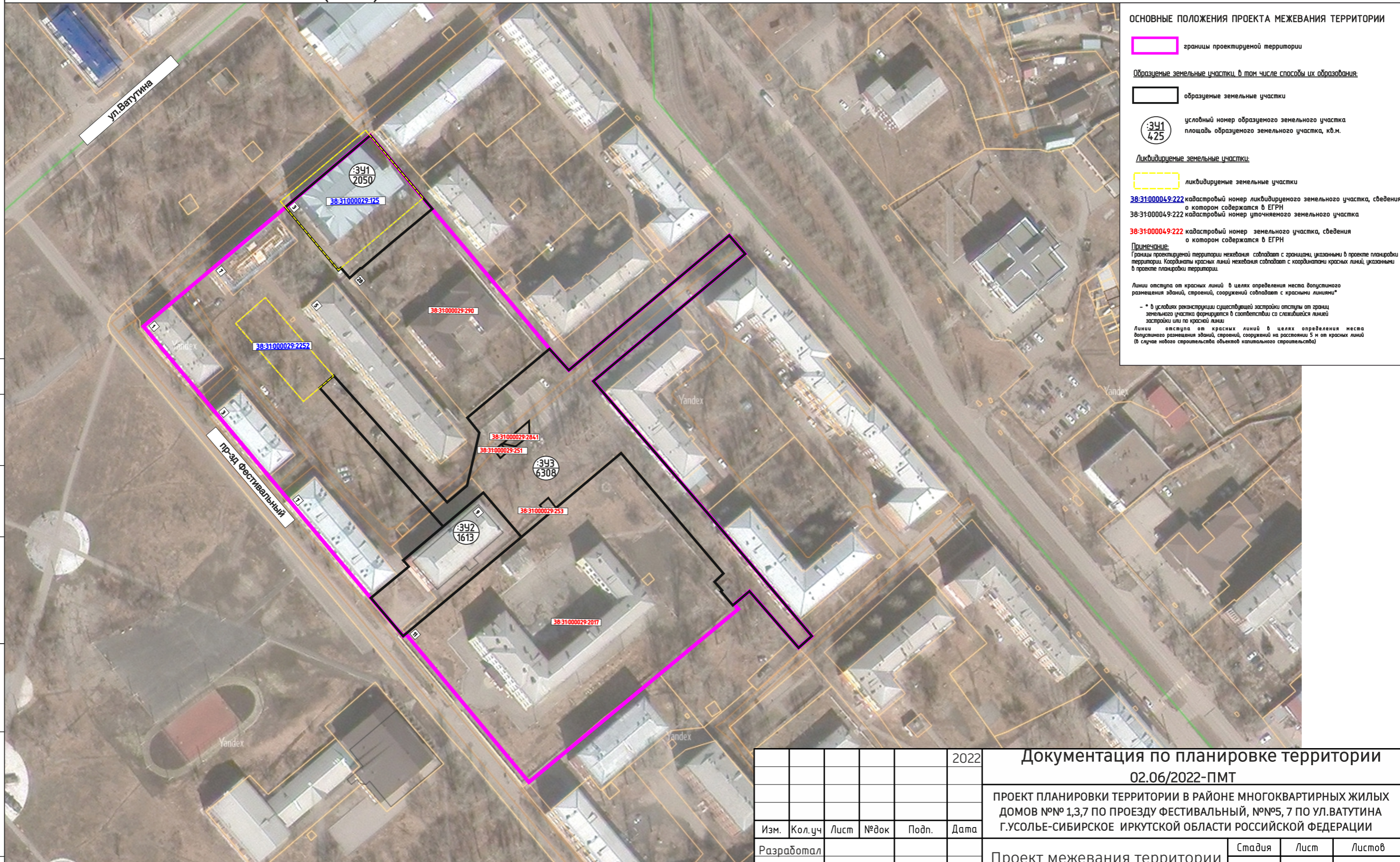
- границы проектируемой территории
- Образуемые земельные участки, в том числе способы их образования:
- образуемые земельные участки
- 341  
425 условный номер образуемого земельного участка  
площадь образуемого земельного участка, кв.м.
- Ликвидируемые земельные участки:
- ликвидируемые земельные участки
- 38:31:000049:222 кадастровый номер ликвидируемого земельного участка, сведения о котором содержится в ЕГРН  
38:31:000049:222 кадастровый номер уточняемого земельного участка
- 38:31:000049:222 кадастровый номер земельного участка, сведения о котором содержится в ЕГРН
- Примечание:  
Границы проектируемой территории межевания: соблюдаются с границами, указанными в проекте планировки территории. Координаты красных линий межевания соблюдаются с координатами красных линий, указанными в проекте планировки территории.
- Линии отступла от красных линий в целях определения места допустимого размещения зданий, строений, сооружений соблюдаются с красными линиями\*
- \* - в условиях реконструкции существующей застройки отступы от границ земельного участка формируются в соответствии со сложившейся линией застройки или по красной линии
- Линии отступла от красных линий в целях определения места допустимого размещения зданий, строений, сооружений на расстоянии 5 м от красных линий (в случае нового строительства объектов капитального строительства)

СОГЛАСОВАНО:


Взамен инв. N	
Подпись и дата	
Инв. N подл.	

						2022	<b>Документация по планировке территории</b>					
							<b>02.06/2022-ПМТ</b>					
							ПРОЕКТ ПЛАНИРОВКИ ТЕРРИТОРИИ В РАЙОНЕ МНОГОВКВАРТИРНЫХ ЖИЛЫХ ДОМОВ №№ 1,3,7 ПО ПРОЕЗДУ ФЕСТИВАЛЬНЫЙ, №№5, 7 ПО УЛ.ВАТУТИНА Г.УСОЛЬЕ-СИБИРСКОЕ ИРКУТСКОЙ ОБЛАСТИ РОССИЙСКОЙ ФЕДЕРАЦИИ					
Изм.	Кол.уч	Лист	№док	Подп.	Дата							
Разработал						Проект межевания территории Графическая часть			Стадия	Лист	Листов	
Выполнил									П	1	4	
							Чертеж проекта межевания М 1:2000			ФОРМАТ А3		

ДОКУМЕНТАЦИЯ ПО ПЛАНИРОВКЕ ТЕРРИТОРИИ В РАЙОНЕ МНОГOKВАРТИРНЫХ ЖИЛЫХ ДОМОВ №№ 1,3,7 ПО ПР-ЗДУ ФЕСТИВАЛЬНЫЙ, №№ 5, 7 ПО УЛ.ВАТУТИНА  
 Г.УСОЛЬЕ-СИБИРСКОЕ ИРКУТСКОЙ ОБЛАСТИ РОССИЙСКОЙ ФЕДЕРАЦИИ  
 ЧЕРТЕЖ ПРОЕКТА МЕЖЕВАНИЯ М 1:2000 (2 этап)



ОСНОВНЫЕ ПОЛОЖЕНИЯ ПРОЕКТА МЕЖЕВАНИЯ ТЕРРИТОРИИ

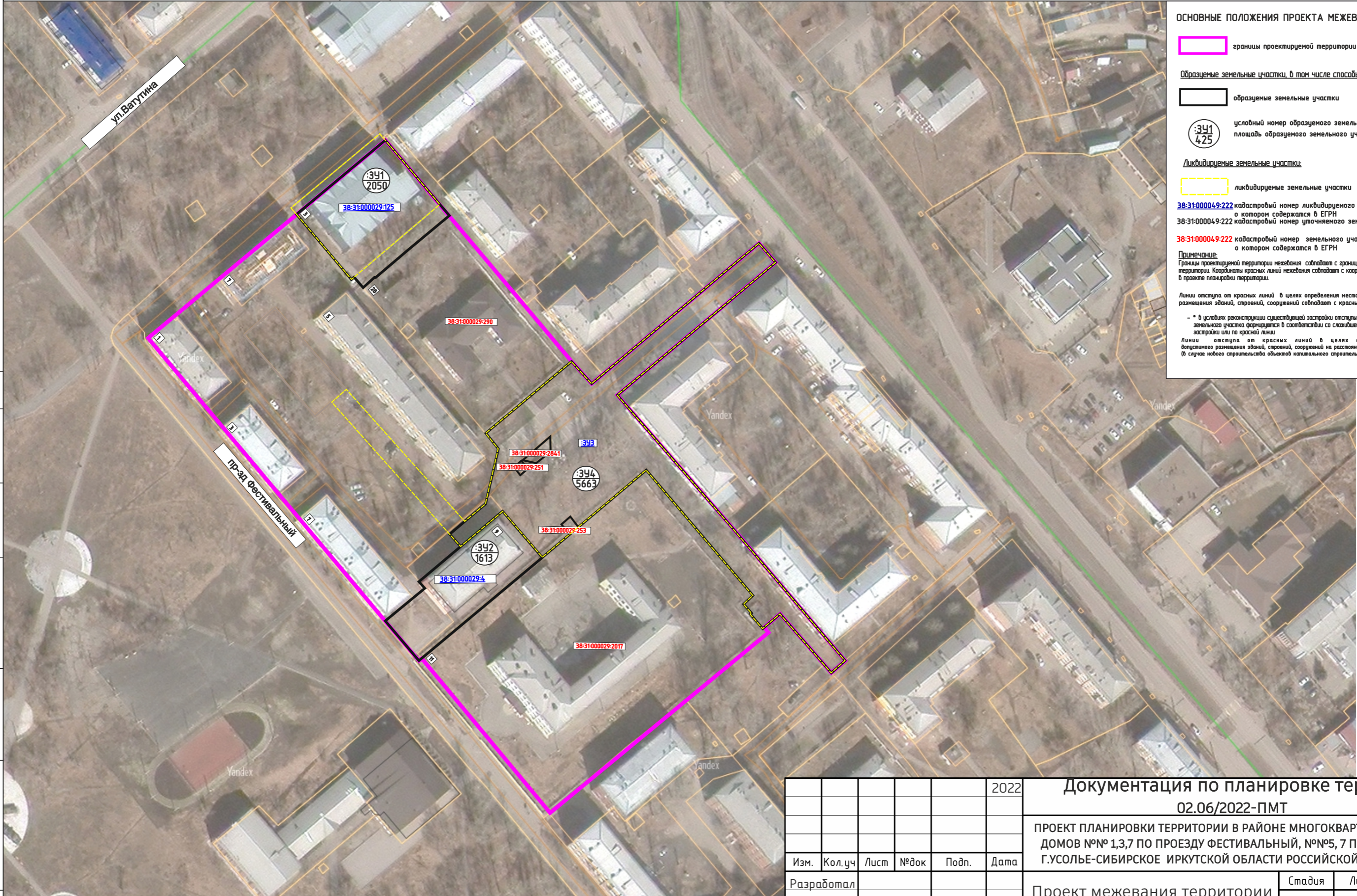
- границы проектируемой территории
- Образуемые земельные участки, в том числе способы их образования:
- образуемые земельные участки
- 341  
425 условный номер образуемого земельного участка  
площадь образуемого земельного участка, кв.м.
- Ликвидируемые земельные участки:
- ликвидируемые земельные участки
- 38:31:000049:222 кадастровый номер ликвидируемого земельного участка, сведения о котором содержатся в ЕГРН  
38:31:000049:222 кадастровый номер уточняемого земельного участка
- 38:31:000049:222 кадастровый номер земельного участка, сведения о котором содержатся в ЕГРН
- Примечание:  
Границы проектируемой территории межевания: соблюдаем с границами, указанными в проекте планировки территории. Координаты красных линий межевания соблюдаем с координатами красных линий, указанными в проекте планировки территории.
- Линии отступла от красных линий в целях определения места допустимого размещения зданий, строений, сооружений: соблюдаем с красными линиями\*
- \* - в условиях реконструкции существующей застройки отступы от границ земельного участка формируются в соответствии со сложившейся линией застройки или по красной линии
- Линии отступла от красных линий в целях определения места допустимого размещения зданий, строений, сооружений: соблюдаем с красными линиями (в случае нового строительства объектов капитального строительства)

СОГЛАСОВАНО:


Взамен инв. N	
Подпись и дата	
Инв. N подл.	

					2022	Документация по планировке территории 02.06/2022-ПМТ			
							ПРОЕКТ ПЛАНИРОВКИ ТЕРРИТОРИИ В РАЙОНЕ МНОГOKВАРТИРНЫХ ЖИЛЫХ ДОМОВ №№ 1,3,7 ПО ПР-ЗДУ ФЕСТИВАЛЬНЫЙ, №№ 5, 7 ПО УЛ.ВАТУТИНА Г.УСОЛЬЕ-СИБИРСКОЕ ИРКУТСКОЙ ОБЛАСТИ РОССИЙСКОЙ ФЕДЕРАЦИИ		
Изм.	Кол.уч	Лист	№док	Подп.	Дата	Проект межевания территории Графическая часть	Стадия	Лист	Листов
Разработал							П	2	4
Выполнил						Чертеж проекта межевания М 1:2000	ФОРМАТ А3		

ДОКУМЕНТАЦИЯ ПО ПЛАНИРОВКЕ ТЕРРИТОРИИ В РАЙОНЕ МНОГOKВАРТИРНЫХ ЖИЛЫХ ДОМОВ №№ 1,3,7 ПО ПР-ЗДУ ФЕСТИВАЛЬНЫЙ, №№ 5, 7 ПО УЛ.ВАТУТИНА  
 Г.УСОЛЬЕ-СИБИРСКОЕ ИРКУТСКОЙ ОБЛАСТИ РОССИЙСКОЙ ФЕДЕРАЦИИ  
 ЧЕРТЕЖ ПРОЕКТА МЕЖЕВАНИЯ М 1:2000 (3 этап)



ОСНОВНЫЕ ПОЛОЖЕНИЯ ПРОЕКТА МЕЖЕВАНИЯ ТЕРРИТОРИИ

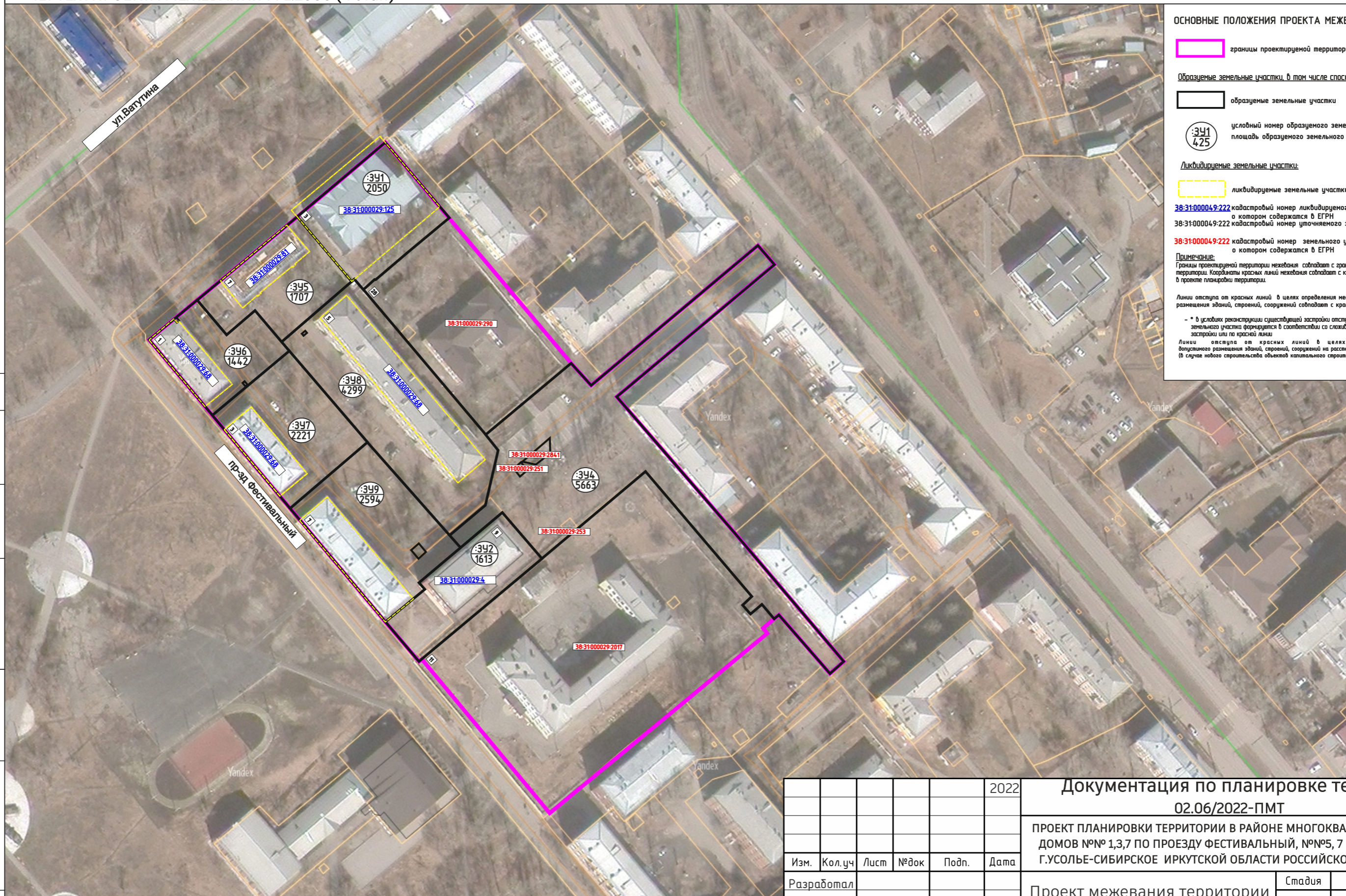
- границы проектируемой территории
- Образимые земельные участки, в том числе способы их образования:
- образимые земельные участки
- 391  
425 условный номер образуемого земельного участка  
площадь образуемого земельного участка, кв.м.
- Ликвидируемые земельные участки:
- ликвидируемые земельные участки
- 38:31:000049:222 кадастровый номер ликвидируемого земельного участка, сведения о котором содержатся в ЕГРН  
38:31:000049:222 кадастровый номер уточняемого земельного участка
- 38:31:000049:222 кадастровый номер земельного участка, сведения о котором содержатся в ЕГРН
- Примечание:  
 Границы проектируемой территории межевания: соблюдаются с границами, указанными в проекте планировки территории. Координаты красных линий межевания соблюдаются с координатами красных линий, указанными в проекте планировки территории.  
 Линии отступла от красных линий в целях определения места допустимого размещения зданий, строений, сооружений: соблюдаются с красными линиями\*  
 \* - в условиях реконструкции существующей застройки отступы от границ земельного участка формируются в соответствии со сложившейся линией застройки или по красной линии  
 Линии отступла от красных линий в целях определения места допустимого размещения зданий, строений, сооружений: соблюдаются с красными линиями (в случае нового строительства объектов капитального строительства)

СОГЛАСОВАНО:	

Взамен инв. N	
Подпись и дата	
Инв. N подл.	

	2022
<b>Документация по планировке территории</b>	
02.06/2022-ПМТ	
ПРОЕКТ ПЛАНИРОВКИ ТЕРРИТОРИИ В РАЙОНЕ МНОГOKВАРТИРНЫХ ЖИЛЫХ ДОМОВ №№ 1,3,7 ПО ПР-ЗДУ ФЕСТИВАЛЬНЫЙ, №№ 5, 7 ПО УЛ.ВАТУТИНА Г.УСОЛЬЕ-СИБИРСКОЕ ИРКУТСКОЙ ОБЛАСТИ РОССИЙСКОЙ ФЕДЕРАЦИИ	
Изм.	Дата
Кол.уч	Лист
Лист	№ док
Выполнил	Подп.
Проект межевания территории Графическая часть	
	Стадия
	Лист
	Листов
Чертеж проекта межевания М 1:2000	
ФОРМАТ А3	

ДОКУМЕНТАЦИЯ ПО ПЛАНИРОВКЕ ТЕРРИТОРИИ В РАЙОНЕ МНОГOKВАРТИРНЫХ ЖИЛЫХ ДОМОВ №№ 1,3,7 ПО ПР-ЗДУ ФЕСТИВАЛЬНЫЙ, №№ 5, 7 ПО УЛ.ВАТУТИНА  
 Г.УСОЛЬЕ-СИБИРСКОЕ ИРКУТСКОЙ ОБЛАСТИ РОССИЙСКОЙ ФЕДЕРАЦИИ  
 ЧЕРТЕЖ ПРОЕКТА МЕЖЕВАНИЯ М 1:2000 (4 этап)



ОСНОВНЫЕ ПОЛОЖЕНИЯ ПРОЕКТА МЕЖЕВАНИЯ ТЕРРИТОРИИ

- границы проектируемой территории
- Образуемые земельные участки, в том числе способы их образования:**
- образуемые земельные участки
- 341  
425 условный номер образуемого земельного участка  
площадь образуемого земельного участка, кв.м.
- Ликвидируемые земельные участки:**
- ликвидируемые земельные участки
- 38:31:000049:222 кадастровый номер ликвидируемого земельного участка, сведения о котором содержатся в ЕГРН  
38:31:000049:222 кадастровый номер уточняемого земельного участка
- 38:31:000049:222 кадастровый номер земельного участка, сведения о котором содержатся в ЕГРН
- Примечание:**  
Границы проектируемой территории межевания: соблюдаются с границами, указанными в проекте планировки территории. Координаты красных линий межевания соблюдаются с координатами красных линий, указанными в проекте планировки территории.
- Линии отступла от красных линий в целях определения места допустимого размещения зданий, строений, сооружений: соблюдаются с красными линиями\*
- \* - в условиях реконструкции существующей застройки отступы от границ земельного участка формируются в соответствии со сложившейся линией застройки или по красной линии
- Линии отступла от красных линий в целях определения места допустимого размещения зданий, строений, сооружений на расстоянии 5 м от красных линий (в случае нового строительства объектов капитального строительства)

СОГЛАСОВАНО:

Взамен инв. N	
Подпись и дата	
Инв. N подл.	

	2022 Документация по планировке территории 02.06/2022-ПМТ								
	ПРОЕКТ ПЛАНИРОВКИ ТЕРРИТОРИИ В РАЙОНЕ МНОГOKВАРТИРНЫХ ЖИЛЫХ ДОМОВ №№ 1,3,7 ПО ПРОЕЗДУ ФЕСТИВАЛЬНЫЙ, №№5, 7 ПО УЛ.ВАТУТИНА Г.УСОЛЬЕ-СИБИРСКОЕ ИРКУТСКОЙ ОБЛАСТИ РОССИЙСКОЙ ФЕДЕРАЦИИ								
Изм.	Кол.уч	Лист	№док	Подп.	Дата				
Разработал							Стадия	Лист	Листов
Выполнил							П	4	4
Чертеж проекта межевания М 1:2000							ФОРМАТ А3		



**ДОКУМЕНТАЦИЯ  
ПО ПЛАНИРОВКЕ ТЕРРИТОРИИ**

**ПРОЕКТ МЕЖЕВАНИЯ**

**основная часть  
(утверждаемая)**

**Том 2**

**ТЕКСТОВАЯ ЧАСТЬ**

					02.06/2022-ППТ/ПМТ	Лист
Изм.	Лист	№ докум.	Подпись	Дата		10

## 1. ПЕРЕЧЕНЬ И СВЕДЕНИЯ О ПЛОЩАДИ ОБРАЗУЕМЫХ ЗЕМЕЛЬНЫХ УЧАСТКОВ, В ТОМ ЧИСЛЕ ВОЗМОЖНЫЕ СПОСОБЫ ИХ ОБРАЗОВАНИЯ

В соответствии со статьей 43 Градостроительного кодекса Российской Федерации подготовка проектов межевания территории осуществляется в целях определения местоположения границ, образуемых и изменяемых земельных участков и установления публичных сервитутов.

Проект межевания выполнен в отношении планировочной единицы, расположенной в районе многоквартирных жилых домов №№ 1, 3, 7 по пр-зду Фестивальный, №№ 5, 7 по ул. Ватутина г. Усолье-Сибирское на основании следующих исходных данных:

- Генеральный план муниципального образования «город Усолье-Сибирское», утвержденный решением городской Думы от 28.04.2022г. № 28/7;
- Правил землепользования и застройки муниципального образования «город Усолье-Сибирское», утвержденные решением городской Думы от 25.06.2020г. № 33/7. Карта градостроительного зонирования;
- постановления администрации города Усолье-Сибирское № 1031-па от 13.05.2022г. «О принятии решения о подготовке документации по планировке территории в районе многоквартирных жилых домов №№ 1, 3, 7 по пр-зду Фестивальный, №№ 5, 7 по ул. Ватутина г. Усолье-Сибирское Иркутской области Российской Федерации».
- сведения из единого государственного реестра недвижимости;
- и другие данные.

Настоящим проектом межевания предусматриваются действия по определению местоположения границ образуемых земельных участков, на которых планируется размещение объектов капитального строительства, изменяемых земельных участков, а также установлению границ земельных участков, которые после образования будут относиться к территориям общего пользования. Границы таких земельных участков определяются с учетом границ смежных земельных участков, поставленных на кадастровый учет.

Сведения о кадастровых номерах земельных участков, участвующих в межевании, площадях, сведения об образуемых земельных участках, в том числе их площади и планируемый вид разрешенного использования, способе образования представлены в таблице 1.

### Перечень и сведения о площади образуемых земельных участков, в том числе возможные способы их образования

Таблица 1

Условный номер, образуемого (кадастровый номер уточняемого) земельного участка	Адрес, образуемых земельных участков/ местоположение	Категория земель	Способ образования земельного участка	Вид разрешенного использования	Площадь, кв. м.
:3У1	Российская Федерация, Иркутская область, городской округ «город Усолье- Сибирское», г.Усолье- Сибирское, ул.Ватутина, з/у 3	земли населенных пунктов	перераспределение земельного участка с кадастровым номером 38:31:000029:125 и земель, находящихся в государственной или муниципальной собственности	магазины 4.4. <i>(требуется получение разрешения на условно разрешенный вид использования земельного участка)</i>	2050*

					02.06/2022-ППТ/ПМТ	Лист
Изм.	Лист	№ докум.	Подпись	Дата		11

:3У2	Российская Федерация, Иркутская область, городской округ «город Усолье- Сибирское», г.Усолье- Сибирское, пр-зд Фестивальный, з/у 9	земли населенных пунктов	перераспределение земельного участка с кадастровым номером 38:31:000029:4 и земель, находящихся в государственной или муниципальной собственности	здравоохранение 3.4. <i>(требуется получение разрешения на условно разрешенный вид использования земельного участка)</i>	1613*
:3У3	Российская Федерация, Иркутская область, городской округ «город Усолье- Сибирское», г.Усолье- Сибирское (осуществлять постановку на кадастровый учет после кадастрового учета земельного участка с условным номером:3У2)	земли населенных пунктов	перераспределение земельного участка с кадастровым номером 38:31:000029:2252 и земель, находящихся в государственной или муниципальной собственности	земельные участки (территории)общего пользования 12.0.	6308*
:3У4	Российская Федерация, Иркутская область, городской округ «город Усолье- Сибирское», г.Усолье- Сибирское (осуществлять постановку на кадастровый учет после кадастрового учета земельного участка с условным номером :3У2, :3У3)	земли населенных пунктов	перераспределение земельного участка с условным номером :3У3 и земель, находящихся в государственной или муниципальной собственности	земельные участки (территории)общего пользования 12.0.	5663*
:3У5	Российская Федерация, Иркутская область, городской округ «город Усолье- Сибирское», г.Усолье- Сибирское, ул.Ватутина, з/у 7 (осуществлять постановку на кадастровый учет после кадастрового учета земельного участка с условным номером :3У3)	земли населенных пунктов	перераспределение земельного участка с кадастровым номером 38:31:000029:81 и земель, находящихся в государственной или муниципальной собственности	малозэтажная многоквартирная жилая застройка 2.1.1.	1707*
:3У6	Российская Федерация, Иркутская область, городской округ «город Усолье- Сибирское», г.Усолье- Сибирское, пр-зд Фестивальный, з/у 1	земли населенных пунктов	перераспределение земельного участка с кадастровым номером 38:31:000029:68 и земель, находящихся в государственной или муниципальной собственности	малозэтажная многоквартирная жилая застройка 2.1.1.	1442*
:3У7	Российская Федерация,		перераспределение земельного участка с	малозэтажная многоквартирная	2221*

	Иркутская область, городской округ «город Усолье-Сибирское», з.Усолье-Сибирское, пр-зд Фестивальный, з/у 3 (осуществлять постановку на кадастровый учет после кадастрового учета земельного участка с условным номером :3У4)	земли населенных пунктов	кадастровым номером 38:31:000029:69 и земель, находящихся в государственной или муниципальной собственности	жилая застройка 2.1.1.	
:3У8	Российская Федерация, Иркутская область, городской округ «город Усолье-Сибирское», з.Усолье-Сибирское, пр-зд Ватутина, з/у 5 (осуществлять постановку на кадастровый учет после кадастрового учета земельного участка с условным номером :3У4)	земли населенных пунктов	перераспределение земельного участка с кадастровым номером 38:31:000029:80 и земель, находящихся в государственной или муниципальной собственности	малозэтажная многоквартирная жилая застройка 2.1.1.	4299 *
:3У7	Российская Федерация, Иркутская область, городской округ «город Усолье-Сибирское», з.Усолье-Сибирское, пр-зд Фестивальный, з/у 7 (осуществлять постановку на кадастровый учет после кадастрового учета земельного участка с условным номером :3У4)	земли населенных пунктов	перераспределение земельного участка с кадастровым номером 38:31:000029:70 и земель, находящихся в государственной или муниципальной собственности	малозэтажная многоквартирная жилая застройка 2.1.1.	2594 *

*\*Площадь земельного участка, подлежащего образованию (перераспределение, раздел) уточняется на стадии подготовки межевого плана кадастровым инженером для постановки земельного участка на кадастровый учет.*

## 2. ПЕРЕЧЕНЬ И СВЕДЕНИЯ О ПЛОЩАДИ ОБРАЗУЕМЫХ ЗЕМЕЛЬНЫХ УЧАСТКОВ, КОТОРЫЕ БУДУТ ОТНЕСЕНЫ К ТЕРРИТОРИЯМ ОБЩЕГО ПОЛЬЗОВАНИЯ ИЛИ ИМУЩЕСТВУ ОБЩЕГО ПОЛЬЗОВАНИЯ, В ТОМ ЧИСЛЕ В ОТНОШЕНИИ КОТОРЫХ ПРЕДПОЛАГАЮТСЯ РЕЗЕРВИРОВАНИЕ И (ИЛИ) ИЗЪЯТИЕ ДЛЯ ГОСУДАРСТВЕННЫХ ИЛИ МУНИЦИПАЛЬНЫХ НУЖД

Проектом межевания не предусмотрено образование земельных участков, которые подлежат изъятию. Резервированию подлежат все образуемые земельные участки, предусмотренные данным проектом межевания территории.

Земельные участки, которые будут отнесены к территориям общего пользования представлены в таблице 2.

					02.06/2022-ППТ/ПМТ	Лист
Изм.	Лист	№ докум.	Подпись	Дата		13

Условный номер, образуемого (кадастровый номер уточняемого) земельного участка	Адрес, образуемых земельных участков/ местоположение	Категория земель	Способ образования земельного участка	Вид разрешенного использования	Площадь, кв. м.
:3У3	Российская Федерация, Иркутская область, городской округ «город Усолье-Сибирское», з.Усолье-Сибирское (осуществлять постановку на кадастровый учет после кадастрового учета земельного участка с условным номером:3У2)	земли населенных пунктов	перераспределение земельного участка с кадастровым номером 38:31:000029:2252 и земель, находящихся в государственной или муниципальной собственности	земельные участки (территории)общего пользования 12.0.	6308*
:3У4	Российская Федерация, Иркутская область, городской округ «город Усолье-Сибирское», з.Усолье-Сибирское (осуществлять постановку на кадастровый учет после кадастрового учета земельного участка с условным номером :3У2, :3У3)	земли населенных пунктов	перераспределение земельного участка с условным номером :3У3 и земель, находящихся в государственной или муниципальной собственности	земельные участки (территории)общего пользования 12.0.	5663*

*\*Площадь земельного участка, подлежащего образованию (перераспределение, раздел) уточняется на стадии подготовки межевого плана кадастровым инженером для постановки земельного участка на кадастровый учет.*

### 3. ВИД РАЗРЕШЕННОГО ИСПОЛЬЗОВАНИЯ ОБРАЗУЕМЫХ ЗЕМЕЛЬНЫХ УЧАСТКОВ В СООТВЕТСТВИИ С ПРОЕКТОМ МЕЖЕВАНИЯ ТЕРРИТОРИИ

Планируемый вид разрешенного использования формируемых земельных участков в соответствии с утвержденным Приказом Федеральная служба государственной регистрации, кадастра и картографии от 10.11.2020г. № N П/0412 классификатором «Об утверждении классификатора видов разрешенного использования земельных участков» представлен в таблице 1.

### 4. СВЕДЕНИЯ О ГРАНИЦАХ ТЕРРИТОРИИ, В ОТНОШЕНИИ КОТОРОЙ УТВЕРЖДЕН ПРОЕКТ МЕЖЕВАНИЯ

Координаты характерных точек границ территории, в отношении которой утвержден проект межевания, определяются в соответствии с требованиями к точности определения координат характерных точек границ, установленных в соответствии с Земельным кодексом Российской Федерации и совпадают с координатами характерных точек проекта планировки.

					02.06/2022-ППТ/ПМТ	Лист
Изм.	Лист	№ докум.	Подпись	Дата		14

Обозначение характерных точек границ	Координаты, м	
	X	Y
1	437164.75	3291151.74
2	437132.94	3291114.59
3	437105.42	3291082.46
4	437097.10	3291072.74
5	437089.78	3291064.18
6	437089.86	3291064.10
7	437089.02	3291063.30
8	437080.34	3291053.19
9	437052.18	3291077.09
10	437048.73	3291080.02
11	437042.59	3291085.24
12	437014.68	3291108.95
13	437009.31	3291113.54
14	437004.51	3291117.37
15	436961.99	3291153.88
16	436945.37	3291168.10
17	436946.39	3291169.16
18	436882.20	3291224.18
19	436909.71	3291256.37
20	436921.16	3291270.61
21	436958.54	3291314.91
22	436960.53	3291313.16
23	436965.12	3291318.73
24	436966.31	3291320.15
25	436944.80	3291338.63
26	436941.55	3291341.68
27	436946.65	3291347.07
28	437000.74	3291301.16
29	437057.71	3291250.86
30	437090.90	3291289.36
31	437114.27	3291316.64
32	437122.30	3291309.69
33	437102.96	3291287.07
34	437066.48	3291244.38
35	437062.57	3291239.82
36	437072.00	3291231.39
37	437132.76	3291179.06
38	437137.39	3291175.21

					02.06/2022-ППТ/ПМТ	Лист
Изм.	Лист	№ докум.	Подпись	Дата		15

5. КАТАЛОГ КООРДИНАТ ПОВОРОТНЫХ ТОЧЕК ГРАНИЦ ОБРАЗУЕМЫХ ЗЕМЕЛЬНЫХ УЧАСТКОВ

Таблица 4

:ЗУ1		
Номер точки	Координата X	Координата Y
1	437132.94	3291114.59
2	437164.75	3291151.74
3	437137.39	3291175.21
4	437132.76	3291179.06
5	437106.45	3291148.47
6	437103.88	3291145.63
7	437101.89	3291143.57
8	437106.81	3291139.47
9	437105.56	3291138.01
1	437132.94	3291114.59
:ЗУ2		
Номер точки	Координата X	Координата Y
1	436961.99	3291153.88
2	436976.04	3291170.32
3	436977.95	3291168.67
4	437008.51	3291203.29
5	436989.39	3291219.60
6	436946.39	3291169.16
7	436945.37	3291168.10
1	436961.99	3291153.88
:ЗУ3		
Номер точки	Координата X	Координата Y
1	436992.00	3291184.58
2	436996.46	3291180.79
3	437053.71	3291130.23
4	437059.03	3291136.33
5	437002.29	3291187.40
6	437008.48	3291194.42
7	437030.72	3291204.11
8	437041.03	3291195.43
9	437044.63	3291199.60
10	437072.00	3291231.39
11	437062.57	3291239.82
12	437066.48	3291244.38
13	437102.96	3291287.07
14	437122.30	3291309.69
15	437114.27	3291316.64
16	437090.90	3291289.36
17	437057.71	3291250.86
18	437000.74	3291301.16
19	436946.65	3291347.07
20	436941.55	3291341.68
21	436944.80	3291338.63
22	436966.31	3291320.15
23	436965.12	3291318.73
24	436971.10	3291313.83
25	436966.36	3291308.00
26	436970.16	3291304.65
27	436973.64	3291308.48
28	436992.89	3291292.09
29	437012.50	3291275.11
30	437026.45	3291263.33
31	437009.93	3291243.53
32	436992.71	3291223.47

33	436989.39	3291219.60
34	437008.51	3291203.29
1	436992.00	3291184.58
35	437006.38	3291231.43
36	437003.05	3291227.50
37	436999.58	3291230.44
38	437002.90	3291234.36
35	437006.38	3291231.43
39	437029.86	3291210.62
40	437027.32	3291207.30
41	437024.04	3291209.81
42	437026.58	3291213.13
39	437029.86	3291210.62
43	437029.91	3291210.90
44	437029.48	3291214.12
45	437029.05	3291216.84
46	437034.30	3291222.88
47	437040.43	3291222.89
43	437029.91	3291210.90

ЗУ4

Номер точки	Координата X	Координата Y
1	436992.00	3291184.58
2	436996.46	3291180.79
3	437008.48	3291194.42
4	437030.72	3291204.11
5	437041.03	3291195.43
6	437044.63	3291199.60
7	437072.00	3291231.39
8	437062.57	3291239.82
9	437066.48	3291244.38
10	437102.96	3291287.07
11	437122.30	3291309.69
12	437114.27	3291316.64
13	437090.90	3291289.36
14	437057.71	3291250.86
15	437000.74	3291301.16
16	436946.65	3291347.07
17	436941.55	3291341.68
18	436944.80	3291338.63
19	436966.31	3291320.15
20	436965.12	3291318.73
21	436971.10	3291313.83
22	436966.36	3291308.00
23	436970.16	3291304.65
24	436973.64	3291308.48
25	436992.89	3291292.09
26	437012.50	3291275.11
27	437026.45	3291263.33
28	437009.93	3291243.53
29	436992.71	3291223.47
30	436989.39	3291219.60
31	437008.51	3291203.29
1	436992.00	3291184.58
32	437006.38	3291231.43
33	437003.01	3291227.49
34	436999.58	3291230.44
35	437002.90	3291234.36
32	437006.38	3291231.43
36	437029.91	3291210.90

Изм.	Лист	№ докум.	Подпись	Дата

02.06/2022-ППТ/ПМТ

Лист

17



37	437029.48	3291214.12
38	437029.05	3291216.84
39	437034.30	3291222.88
40	437037.04	3291222.88
41	437040.43	3291222.89
36	437029.91	3291210.90
42	437029.86	3291210.62
43	437027.32	3291207.30
44	437024.04	3291209.81
45	437026.58	3291213.13
42	437029.86	3291210.62
<b>:ЗУ5</b>		
<b>Номер точки</b>	<b>Координата X</b>	<b>Координата Y</b>
1	437097.10	3291072.74
2	437082.19	3291085.42
3	437093.28	3291098.46
4	437080.75	3291109.12
5	437105.56	3291138.01
6	437132.94	3291114.59
7	437105.42	3291082.46
1	437097.10	3291072.74
<b>:ЗУ6</b>		
<b>Номер точки</b>	<b>Координата X</b>	<b>Координата Y</b>
1	437080.34	3291053.19
2	437052.18	3291077.09
3	437048.73	3291080.02
4	437076.53	3291112.70
5	437080.75	3291109.12
6	437093.28	3291098.46
7	437082.19	3291085.42
8	437082.19	3291085.42
9	437097.10	3291072.74
10	437089.78	3291064.18
11	437088.49	3291065.49
12	437087.66	3291064.67
13	437089.02	3291063.30
1	437080.34	3291053.19
14	437063.06	3291093.47
15	437061.63	3291094.80
16	437060.84	3291093.95
17	437062.27	3291092.62
14	437063.06	3291093.47
<b>:ЗУ7</b>		
<b>Номер точки</b>	<b>Координата X</b>	<b>Координата Y</b>
1	437048.73	3291080.02
2	437042.59	3291085.24
3	437014.68	3291108.95
4	437009.31	3291113.54
5	437037.10	3291146.23
6	437076.53	3291112.70
1	437048.73	3291080.02
<b>:ЗУ8</b>		
<b>Номер точки</b>	<b>Координата X</b>	<b>Координата Y</b>
1	436996.46	3291180.79
2	437080.75	3291109.12
3	437105.56	3291138.01
4	437106.81	3291139.47
5	437101.89	3291143.57
6	437091.45	3291152.47

<i>Изм.</i>	<i>Лист</i>	<i>№ докум.</i>	<i>Подпись</i>	<i>Дата</i>

02.06/2022-ППТ/ПМТ

Лист

18

7	437041.03	3291195.43
8	437030.72	3291204.11
9	437008.48	3291194.42
1	436996.46	3291180.79
10	437084.59	3291118.96
11	437083.30	3291117.50
12	437082.43	3291118.28
13	437083.73	3291119.73
10	437084.59	3291118.96
<b>:ЗУ9</b>		
<b>Номер точки</b>	<b>Координата X</b>	<b>Координата Y</b>
1	437009.31	3291113.54
2	437037.10	3291146.23
3	436992.00	3291184.58
4	436977.95	3291168.67
5	436976.04	3291170.32
6	436961.99	3291153.88
7	437004.51	3291117.37
1	437009.31	3291113.54
8	436994.86	3291167.46
9	436992.09	3291164.46
10	436988.81	3291167.49
11	436991.59	3291170.49
8	436994.86	3291167.46

<i>Изм.</i>	<i>Лист</i>	<i>№ докум.</i>	<i>Подпись</i>	<i>Дата</i>

02.06/2022-ППТ/ПМТ

*Лист*

19