

Утверждены  
постановлением администрации  
города Усолье-Сибирское  
от 18.08.2022г. № 1736-па

# ДОКУМЕНТАЦИЯ ПО ПЛАНИРОВКЕ ТЕРРИТОРИИ

## ПРОЕКТ ПЛАНИРОВКИ

основная часть  
(утверждаемая)

					<i>Документация по планировке территории</i>			
<i>Изм.</i>	<i>Лист</i>	<i>№ докум.</i>	<i>Подпись</i>	<i>Дата</i>	Российская Федерация, Иркутская область, г. Усолье-Сибирское, в районе пересечения ул. Энгельса – ул. Машиностроителей – ул. Суворова	<i>Стадия</i>	<i>Лист</i>	<i>Листов</i>
<i>Разраб.</i>							1	
<i>Провер.</i>								

# ДОКУМЕНТАЦИЯ ПО ПЛАНИРОВКЕ ТЕРРИТОРИИ

## ПРОЕКТ ПЛАНИРОВКИ

основная часть  
(утверждаемая)

Том 1

					01.06/2022-ППТ/ПМТ	Лист
Изм.	Лист	№ докум.	Подпись	Дата		2

## СОСТАВ ДОКУМЕНТАЦИИ ПО ПЛАНИРОВКЕ ТЕРРИТОРИИ

Обозначение	Наименование	Состав тома
1	2	3
Том 1	Проект планировки территории. Основная часть	Графическая часть
		Текстовая часть
Том 2	Проект межевания территории. Основная часть	Графическая часть
		Текстовая часть

					01.06/2022-ППТ/ПМТ	Лист
Изм.	Лист	№ докум.	Подпись	Дата		3

**СОДЕРЖАНИЕ**  
**Том 1**

Обозначение	Наименование	Стр.
	Графическая часть	
Том 1	Чертеж планировки территории	6
Том 1	Чертеж красных линий	7
	Текстовая часть	
Том 1	Положение о характеристиках планируемого развития территории	9
Том 1	Положение об очередности планируемого развития территории	14

# ДОКУМЕНТАЦИЯ ПО ПЛАНИРОВКЕ ТЕРРИТОРИИ

## ПРОЕКТ ПЛАНИРОВКИ

**основная часть  
(утверждаемая)**

ГРАФИЧЕСКАЯ ЧАСТЬ

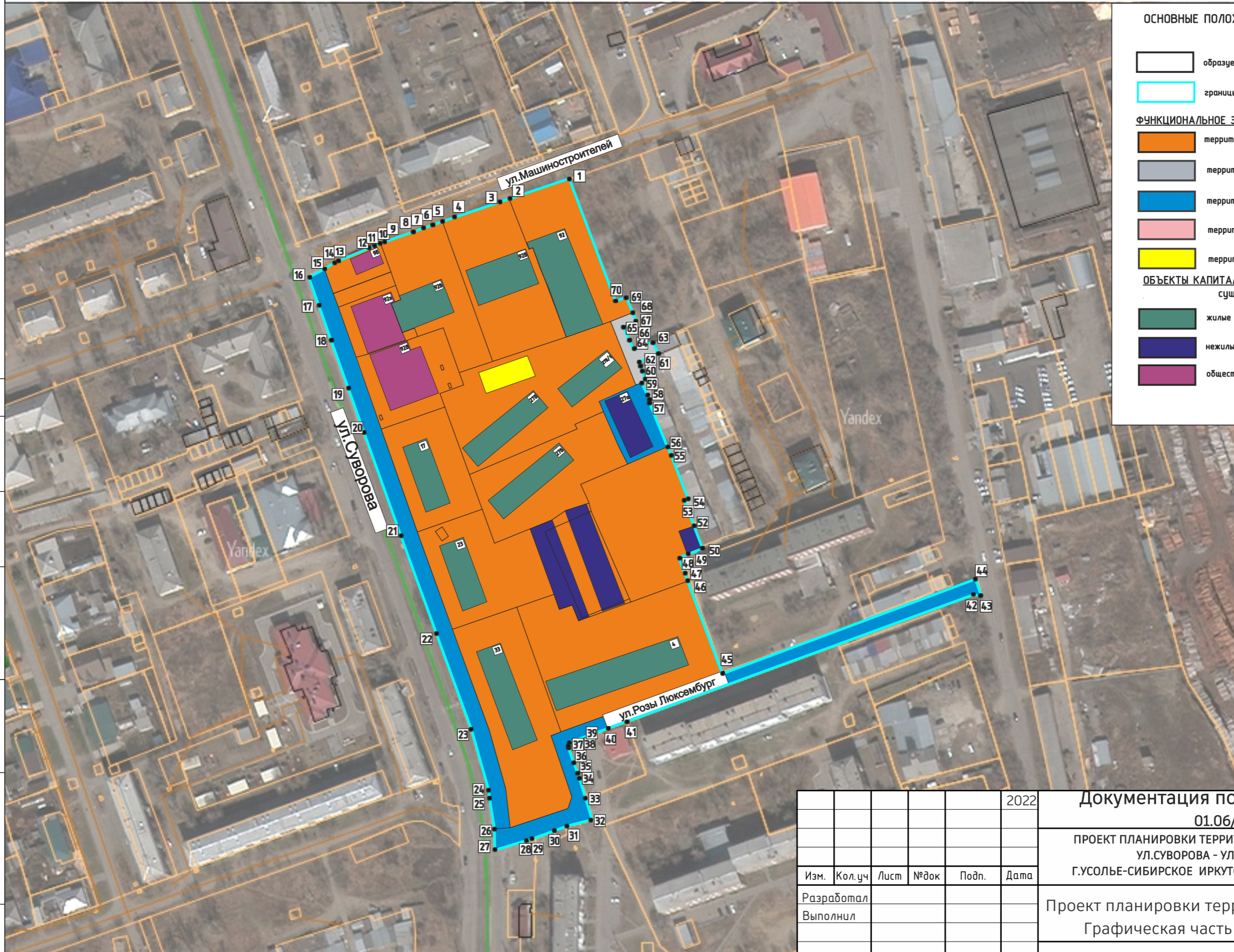
					01.06/2022-ППТ/ПМТ	Лист
Изм.	Лист	№ докум.	Подпись	Дата		5



ДОКУМЕНТАЦИЯ ПО ПЛАНИРОВКЕ ТЕРРИТОРИИ В РАЙОНЕ ПЕРЕСЕЧЕНИЯ УЛ.СУВОРОВА - УЛ.МАШИНОСТРОИТЕЛЕЙ  
 Г.УСОЛЬЕ-СИБИРСКОЕ ИРКУТСКОЙ ОБЛАСТИ РОССИЙСКОЙ ФЕДЕРАЦИИ  
 ЧЕРТЕЖ ПРОЕКТА ПЛАНИРОВКИ М 1:2000

ОСНОВНЫЕ ПОЛОЖЕНИЯ ПРОЕКТА ПЛАНИРОВКИ ТЕРРИТОРИИ

- образуемые земельные участки
  - границы проекта планировки
- ФУНКЦИОНАЛЬНОЕ ЗОНИРОВАНИЕ ТЕРРИТОРИИ**
- территории застройки малоэтажными жилыми домами
  - территории общего пользования
  - территории транспортной инфраструктуры
  - территории специализированной общественной застройки
  - территории спортивных и детских площадок
- ОБЪЕКТЫ КАПИТАЛЬНОГО СТРОИТЕЛЬСТВА существующие**
- жилые здания
  - нежилые здания
  - общественные здания

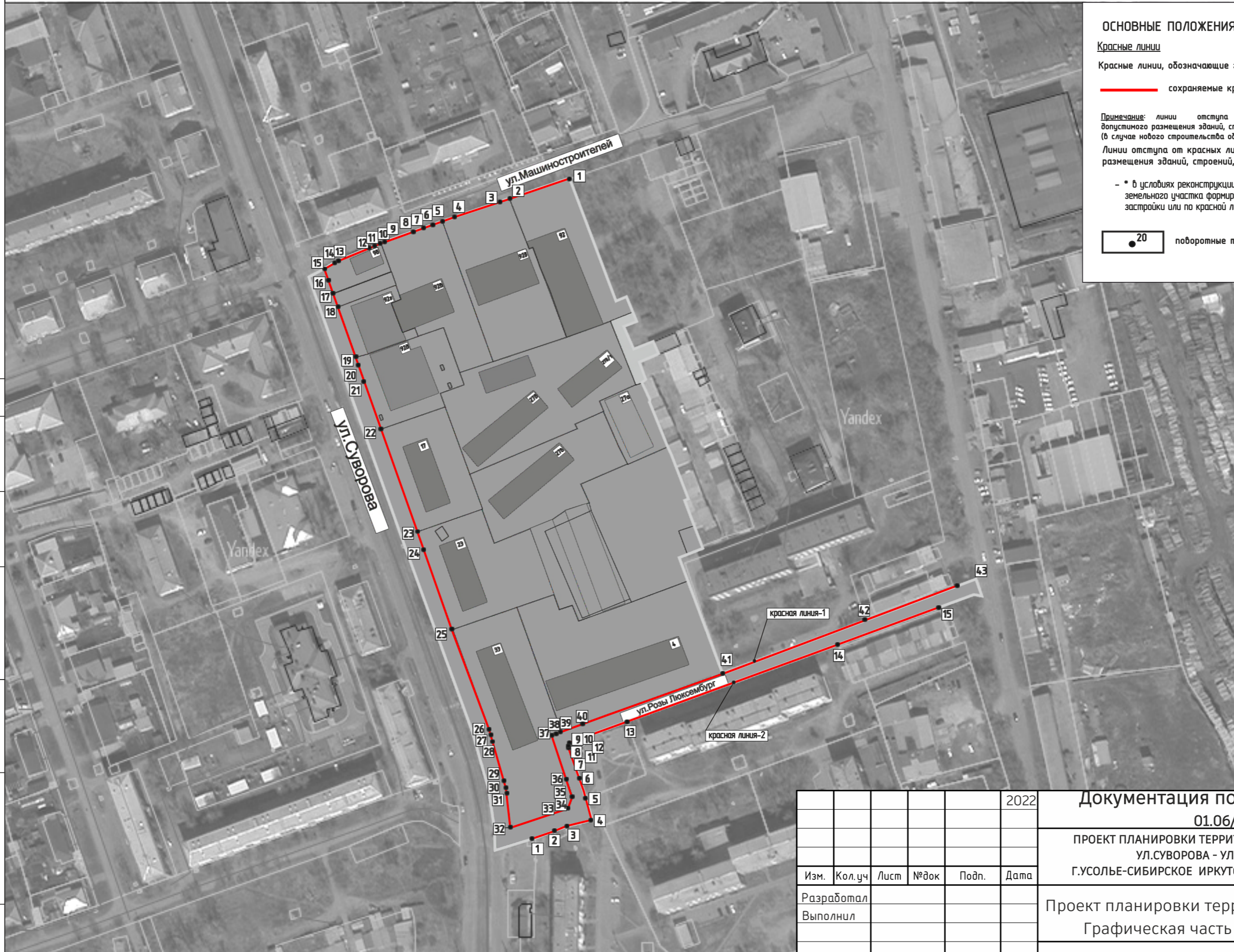


СОГЛАСОВАНО:	
Взамен инв. N	
Подпись и дата	
Инв. N подл.	

						2022	<b>Документация по планировке территории 01.06/2022-ПМТ</b>			
							ПРОЕКТ ПЛАНИРОВКИ ТЕРРИТОРИИ В РАЙОНЕ ПЕРЕСЕЧЕНИЯ УЛ.СУВОРОВА - УЛ.МАШИНОСТРОИТЕЛЕЙ Г.УСОЛЬЕ-СИБИРСКОЕ ИРКУТСКОЙ ОБЛАСТИ РОССИЙСКОЙ ФЕДЕРАЦИИ			
Изм.	Кол.уч.	Лист	№док	Подп.	Дата		Стадия	Лист	Листов	
Разработал							Проект планировки территории	П	1	1
Выполнил							Графическая часть			
							<b>Чертеж проекта планировки М 1:2000</b>	<b>ФОРМАТ А3</b>		



ДОКУМЕНТАЦИЯ ПО ПЛАНИРОВКЕ ТЕРРИТОРИИ В РАЙОНЕ ПЕРЕСЕЧЕНИЯ УЛ.СУВОРОВА - УЛ.МАШИНОСТРОИТЕЛЕЙ  
 Г.УСОЛЬЕ-СИБИРСКОЕ ИРКУТСКОЙ ОБЛАСТИ РОССИЙСКОЙ ФЕДЕРАЦИИ  
 ЧЕРТЕЖ ПРОЕКТА ПЛАНИРОВКИ М 1:2000



ОСНОВНЫЕ ПОЛОЖЕНИЯ ПРОЕКТА ПЛАНИРОВКИ ТЕРРИТОРИИ

Красные линии

Красные линии, обозначающие границы территорий общего пользования

— сохраняемые красные линии

Примечание: линии отступа от красных линий в целях определения места допустимого размещения зданий, строений, сооружений на расстоянии 5 м от красных линий (в случае нового строительства объектов капитального строительства)

Линии отступа от красных линий в целях определения места допустимого размещения зданий, строений, сооружений совпадают с красными линиями\*

\* в условиях реконструкции существующей застройки отступы от границ земельного участка формируются в соответствии со сложившейся линией застройки или по красной линии

● 20 поворотные точки красных линий

СОГЛАСОВАНО:	
Взамен инв. N	
Подпись и дата	
Инв. N подл.	

					2022	Документация по планировке территории 01.06/2022-ПМТ			
						ПРОЕКТ ПЛАНИРОВКИ ТЕРРИТОРИИ В РАЙОНЕ ПЕРЕСЕЧЕНИЯ УЛ.СУВОРОВА - УЛ.МАШИНОСТРОИТЕЛЕЙ Г.УСОЛЬЕ-СИБИРСКОЕ ИРКУТСКОЙ ОБЛАСТИ РОССИЙСКОЙ ФЕДЕРАЦИИ			
Изм.	Кол.уч	Лист	№док	Подп.	Дата	Проект планировки территории Графическая часть	Стадия	Лист	Листов
Разработал							П	1	1
Выполнил						Чертеж красных линий М 1:2000	ФОРМАТ А3		

**ДОКУМЕНТАЦИЯ  
ПО ПЛАНИРОВКЕ ТЕРРИТОРИИ**

**ПРОЕКТ ПЛАНИРОВКИ**

**основная часть  
(утверждаемая)**

ТЕКСТОВАЯ ЧАСТЬ

					01.06/2022-ППТ/ПМТ	Лист
Изм.	Лист	№ докум.	Подпись	Дата		8



## 1. ПОЛОЖЕНИЕ О ХАРАКТЕРИСТИКАХ ПЛАНИРУЕМОГО РАЗВИТИЯ ТЕРРИТОРИИ

В соответствии со статьей 42 Градостроительного кодекса Российской Федерации подготовка проектов планировки территории осуществляется для выделения элементов планировочной структуры, установления границ территорий общего пользования, границ зон планируемого размещения объектов капитального строительства, определения характеристик и очередности планируемого развития территории.

Проект планировки территории разработан в отношении планировочной единицы, расположенной в районе пересечения ул. Энгельса – ул. Машиностроителей – ул. Суворова г. Усолье-Сибирское, на основании постановления администрации города Усолье-Сибирское № 1223-па от 09.06.2022г. «О принятии решения о внесении изменений в проект планировки и проект межевания территории в районе пересечения ул. Энгельса – ул. Машиностроителей – ул. Суворова г. Усолье-Сибирское Иркутской области Российской Федерации, утвержденные постановлением администрации города Усолье-Сибирское от 06.11.2019г. № 2725 «Об утверждении проекта планировки и проекта межевания территории в районе пересечения ул. Энгельса – ул. Машиностроителей – ул. Суворова г. Усолье-Сибирское Иркутской области Российской Федерации».

Численность населения города Усолье-Сибирское составляет – 76 047 человек.

### *Описание местоположения границ территории планировки и межевания*

Таблица 1

Категория земель	Земли населенного пункта
Муниципальное образование	«город Усолье-Сибирское» Иркутской области
Кадастровый квартал	38:31:000041
Объект планировки и межевания	Часть квартала 38:31:000041
Площадь территории планировки и межевания	4,3 га.

### *Исходные данные*

- Генеральный план муниципального образования «город Усолье-Сибирское», утвержденный решением городской Думы от 28.04.2022г. № 28/7;
- Правила землепользования и застройки муниципального образования «город Усолье-Сибирское», утвержденные решением городской Думы от 25.06.2020г. № 33/7. Карта градостроительного зонирования;
- Местные нормативы градостроительного проектирования муниципального образования «город Усолье-Сибирское», утвержденные решением городской Думы от 28.01.2016г. № 9/6;
- Кадастровый план территории.

### *Современное использование территории*

Проектом планировки разрабатывается застроенная территория площадью 4,3 га. Территория имеет вытянутую форму в направлении с севера на юг. В соответствии с документами территориального планирования муниципального образования «город Усолье-Сибирское» в границах планируемой территории не предусмотрено размещение объектов

					01.06/2022-ППТ/ПМТ	Лист
Изм.	Лист	№ докум.	Подпись	Дата		9

федерального, регионального и местного значения.

### *Определение параметров планируемого развития территории. Плотность и параметры застройки территории*

Проектом планировки территории:

- выделяются элементы планировочной структуры
- устанавливаются границы зоны планируемого размещения объектов капитального строительства;
- устанавливаются параметры планируемого развития элементов планировочной структуры;
- устанавливаются границы территорий общего пользования.

В границах территорий общего пользования размещаются улицы, проезды. В целях регулирования застройки устанавливаются линии отступа от красных линий на расстоянии от красных линий улиц – 5м (для нового строительства).

### *Система транспортной инфраструктуры*

Улично-дорожная сеть проектируемой территории выполнена в соответствии с требованиями нормативов градостроительного регулирования. Ул. Энгельса – ул. Машиностроителей – ул. Суворова относится к категории дорог – улицы местного значения. Проектируемая территория находится в пределах 600-метрового радиуса доступности остановочных пунктов общественного транспорта. Для обеспечения автомобильных проездов и противопожарного обслуживания объектов капитального строительства предусмотрены проезды с двумя полосами не менее 3.5 м.

### **Перечень координат характерных точек границ зон планируемого размещения**

Проект планировки территории подготовлен в соответствии с системой координат, используемой для ведения Единого государственного реестра недвижимости (МСК-38, зона-3).

Таблица № 2

Каталог координат характерных точек красных линий (красная линия-1)

Обозначение характерных точек границ	Координаты, м	
	X	Y
1	435581.78	3292943.18
2	435573.32	3292919.40
3	435571.07	3292913.10
4	435569.64	3292909.10
5	435561.59	3292886.63
6	435558.43	3292877.79
7	435550.05	3292854.39
8	435546.69	3292845.02
9	435546.55	3292844.62
10	435545.90	3292842.80
11	435539.55	3292826.65
12	435537.03	3292820.53
13	435536.34	3292819.53
14	435535.07	3292817.71

					01.06/2022-ППТ/ПМТ	Лист
Изм.	Лист	№ докум.	Подпись	Дата		10

15	435533.81	3292815.38
16	435522.11	3292819.63
17	435517.68	3292821.25
18	435513.01	3292822.97
19	435495.42	3292829.33
20	435490.70	3292831.05
21	435487.11	3292832.35
22	435453.70	3292844.49
23	435449.57	3292846.00
24	435396.13	3292865.44
25	435344.60	3292884.41
26	435343.77	3292884.71
27	435291.01	3292904.15
28	435288.90	3292904.77
29	435271.10	3292910.06
30	435270.00	3292910.38
31	435260.72	3292913.18
32	435240.82	3292915.81
33	435251.20	3292945.20
34	435257.14	3292947.84
35	435257.99	3292947.54
36	435259.84	3292946.97
37	435289.53	3292936.40
38	435291.49	3292941.66
39	435292.11	3292943.32
40	435295.97	3292953.66
41	435322.81	3293025.59
42	435351.23	3293101.29
43	435368.83	3293148.16

Каталог координат характерных точек красных линий (красная линия-2)

Обозначение характерных точек границ	Координаты, м	
	X	Y
1	435235.94	3292928.66
2	435239.36	3292938.27
3	435241.52	3292944.47
4	435245.95	3292958.46
5	435256.66	3292955.31
6	435259.01	3292954.57
7	435283.03	3292945.83

8	435284.72	3292945.79
9	435285.17	3292946.01
10	435286.18	3292946.49
11	435286.64	3292947.76
12	435287.03	3292948.85
13	435296.93	3292976.10
14	435338.72	3293086.98
15	435359.91	3293143.21

Таблица № 3

Каталог координат характерных точек границ зон планируемого размещения объектов капитального строительства

Обозначение характерных точек границ	Координаты, м	
	X	Y
1	435581.78	3292943.18
2	435573.32	3292919.40
3	435571.07	3292913.10
4	435569.64	3292909.10
5	435561.59	3292886.63
6	435558.43	3292877.79
7	435550.05	3292854.39
8	435546.69	3292845.02
9	435546.55	3292844.62
10	435545.90	3292842.80
11	435539.55	3292826.65
12	435537.03	3292820.53
13	435536.34	3292819.53
14	435535.07	3292817.71
15	435533.81	3292815.38
16	435529.49	3292807.37
17	435501.75	3292817.41
18	435443.44	3292838.67
19	435389.54	3292858.33
20	435387.75	3292859.11
21	435321.27	3292883.65
22	435288.45	3292895.77
23	435280.71	3292898.07
24	435260.01	3292904.24
25	435240.00	3292906.94
26	435237.02	3292907.27
27	435229.43	3292907.35
28	435234.53	3292924.30



29	435235.46	3292927.29
30	435239.36	3292938.27
31	435241.52	3292944.47
32	435245.95	3292958.46
33	435257.14	3292955.17
34	435258.32	3292954.82
35	435283.03	3292945.83
36	435284.35	3292945.80
37	435284.72	3292945.79
38	435285.17	3292946.01
39	435286.18	3292946.49
40	435286.64	3292947.76
41	435296.93	3292976.10
42	435365.21	3293157.27
43	435365.27	3293161.14
44	435373.04	3293159.38
45	435322.81	3293025.59
46	435371.24	3293007.57
47	435379.92	3293004.34
48	435383.59	3293002.98
49	435385.12	3293007.18
50	435388.04	3293015.20
51	435400.65	3293010.27
52	435406.79	3293008.10
53	435414.36	3293005.29
54	435414.81	3293006.38
55	435437.44	3292997.72
56	435441.98	3292995.50
57	435455.12	3292990.49
58	435465.63	3292986.81
59	435465.44	3292986.37
60	435475.64	3292981.95
61	435476.66	3292984.04
62	435485.98	3292980.10
63	435490.25	3292990.78
64	435496.80	3292987.85
65	435492.52	3292977.33
66	435504.74	3292971.98
67	435507.59	3292979.14
68	435511.43	3292977.45
69	435519.58	3292973.86
70	435517.19	3292967.93

					01.06/2022-ППТ/ПМТ	Лист
Изм.	Лист	№ докум.	Подпись	Дата		13

## 2. ПОЛОЖЕНИЕ ОБ ОЧЕРЕДНОСТИ ПЛАНИРУЕМОГО РАЗВИТИЯ ТЕРРИТОРИИ

Планируемое развитие: строительство (реконструкция) объектов малоэтажной жилой застройки, объектов транспортной инфраструктуры, объектов коммунально-складской застройки.

### Основные технико-экономические показатели проекта планировки

Таблица 4

№ п/п	Показатели	Единица измерения	Количество
1.	Территория		
1.1.	Площадь проектируемой территории	кв.м.	43112
	В том числе:		
	- территория жилой застройки	кв.м.	37225
	- территория промышленных объектов	кв.м.	0
	- территория многофункциональной общественно-деловой застройки	кв.м.	0
	- территория транспортной инфраструктуры	кв.м.	5887
	- территория специализированной общественной застройки	кв.м.	0
	- коммунально-складской застройки	кв.м.	0
2.	Транспортная инфраструктура		
	Протяженность улично-дорожной сети:		
	Дороги местного значения	км.	0,317
	Проезды	км.	0

					01.06/2022-ППТ/ПМТ	Лист
Изм.	Лист	№ докум.	Подпись	Дата		14

**ДОКУМЕНТАЦИЯ  
ПО ПЛАНИРОВКЕ ТЕРРИТОРИИ**

**ПРОЕКТ МЕЖЕВАНИЯ**

**основная часть  
(утверждаемая)**

**Том 2**

					01.06/2022-ППТ/ПМТ	Лист
Изм.	Лист	№ докум.	Подпись	Дата		2

## СОСТАВ ДОКУМЕНТАЦИИ ПО ПЛАНИРОВКЕ ТЕРРИТОРИИ

Обозначение	Наименование	Состав тома
1	2	3
Том 1	Проект планировки территории. Основная часть	Графическая часть
		Текстовая часть
Том 2	Проект межевания территории. Основная часть	Графическая часть
		Текстовая часть

					01.06/2022-ППТ/ПМТ	Лист
Изм.	Лист	№ докум.	Подпись	Дата		3



**СОДЕРЖАНИЕ**  
**Том 2**

Обозначение	Наименование	Стр.
	Графическая часть	
Том 2	Чертеж межевания территории	6
	Текстовая часть	
Том 2	1. Перечень и сведения о площади образуемых земельных участков, в том числе способы их образования	9
Том 2	2. Перечень и сведения о площади образуемых земельных участков, которые будут отнесены к территориям общего пользования или имуществу общего пользования, в том числе в отношении которых предполагаются резервирование и (или) изъятие для государственных или муниципальных нужд	10
Том 2	3. Вид разрешенного использования образуемых земельных участков в соответствии с проектом планировки территории	11
Том 2	4. Сведения о границах территории, в отношении которой утвержден проект межевания	11
Том 2	5. Каталог координат поворотных точек границ образуемых земельных участков	13

# ДОКУМЕНТАЦИЯ ПО ПЛАНИРОВКЕ ТЕРРИТОРИИ

## ПРОЕКТ МЕЖЕВАНИЯ

основная часть  
(утверждаемая)

Том 2

ГРАФИЧЕСКАЯ ЧАСТЬ

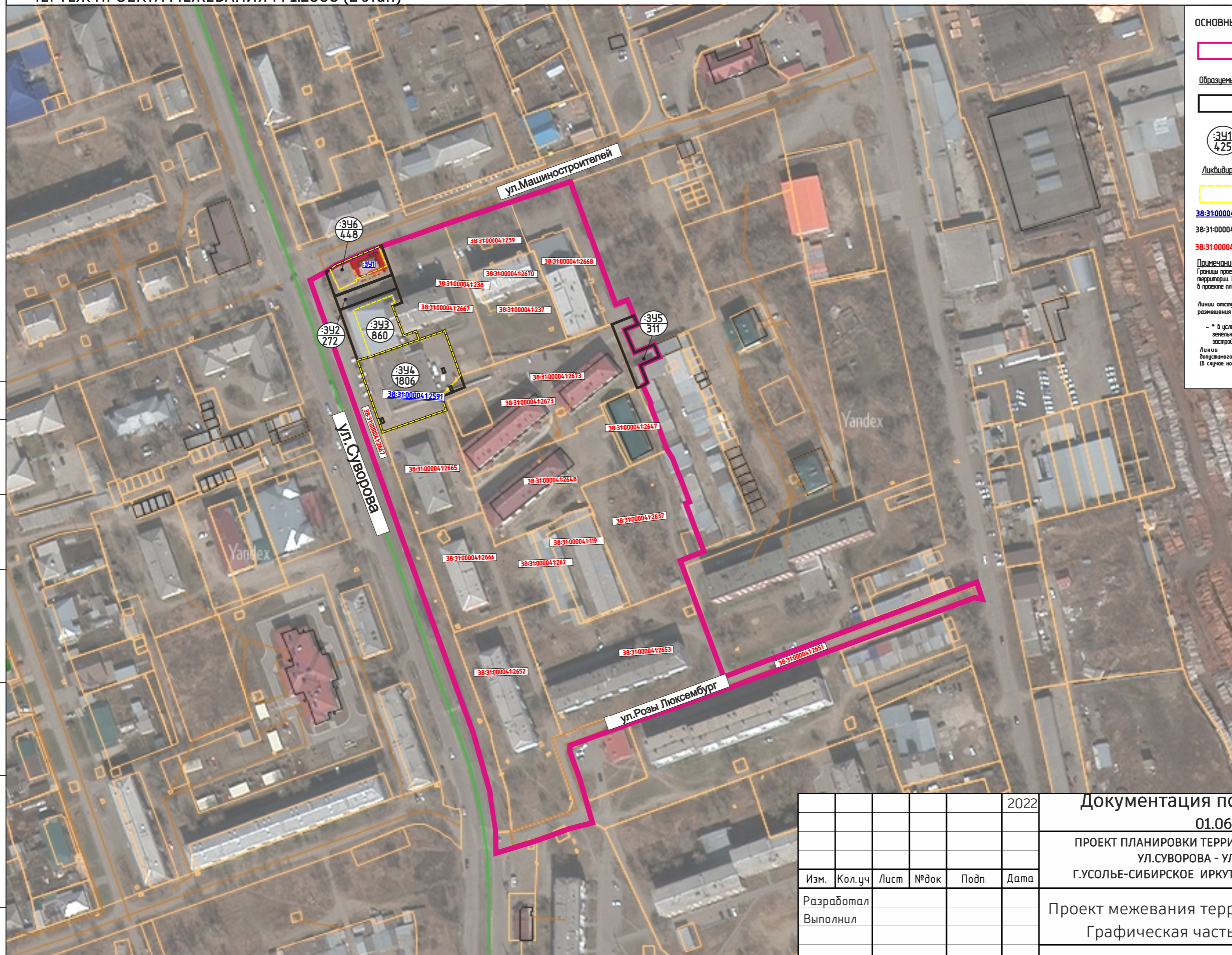
					01.06/2022-ППТ/ПМТ	Лист
Изм.	Лист	№ докум.	Подпись	Дата		5







ДОКУМЕНТАЦИЯ ПО ПЛАНИРОВКЕ ТЕРРИТОРИИ В РАЙОНЕ ПЕРЕСЕЧЕНИЯ УЛ.СУВОРОВА - УЛ.МАШИНОСТРОИТЕЛЕЙ  
 Г.УСОЛЬЕ-СИБИРСКОЕ ИРКУТСКОЙ ОБЛАСТИ РОССИЙСКОЙ ФЕДЕРАЦИИ  
 ЧЕРТЕЖ ПРОЕКТА МЕЖЕВАНИЯ М 1:2000 (2 этап)



ОСНОВНЫЕ ПОЛОЖЕНИЯ ПРОЕКТА МЕЖЕВАНИЯ ТЕРРИТОРИИ

- границы проектируемой территории
- Образуемые земельные участки, в том числе способы их образования:
  - образуемые земельные участки
  - ликвидируемые земельные участки
- 341  
425 условный номер образуемого земельного участка  
площадь образуемого земельного участка, кв.м.
- Ликвидируемые земельные участки:
  - ликвидируемые земельные участки
- 38:31:00004:222 кадастровый номер ликвидируемого земельного участка, сведения о котором содержатся в ЕГРН  
38:31:00004:222 кадастровый номер уточняемого земельного участка
- 38:31:00004:222 кадастровый номер земельного участка, сведения о котором содержатся в ЕГРН
- Примечание:  
 Границы проектируемой территории межевания: соблюдаем с границами, указанными в проекте планировки территории. Координаты красных линий межевания соблюдаем с координатами красных линий, указанными в проекте планировки территории.  
 Линии отступла от красных линий в целях определения места допустимого размещения зданий, строений, сооружений: соблюдаем с красными линиями\*  
 \* - в условиях реконструкции существующей застройки отступы от границ земельного участка формируются в соответствии со сложившейся линией застройки или по красной линии  
 Линии отступла от красных линий в целях определения места допустимого размещения зданий, строений, сооружений на расстоянии 5 м от красных линий (в случае нового строительства объектов капитального строительства)

СОГЛАСОВАНО:


Изм. № подл.					
Ив. № подл.					
Изм. № подл.					
Ив. № подл.					
Изм. № подл.					
Ив. № подл.					
Изм. № подл.					
Ив. № подл.					
Изм. № подл.					
Ив. № подл.					

Взамен инв. N

Подпись и дата

2022						Документация по планировке территории			
						01.06/2022-ПМТ			
						ПРОЕКТ ПЛАНИРОВКИ ТЕРРИТОРИИ В РАЙОНЕ ПЕРЕСЕЧЕНИЯ УЛ.СУВОРОВА - УЛ.МАШИНОСТРОИТЕЛЕЙ Г.УСОЛЬЕ-СИБИРСКОЕ ИРКУТСКОЙ ОБЛАСТИ РОССИЙСКОЙ ФЕДЕРАЦИИ			
Изм.	Кол.уч	Лист	№док	Подп.	Дата	Проект межевания территории Графическая часть	Стадия	Лист	Листов
Разработал							П	2	2
Выполнил						Чертеж проекта межевания М 1:2000	ФОРМАТ А3		



**ДОКУМЕНТАЦИЯ  
ПО ПЛАНИРОВКЕ ТЕРРИТОРИИ**

**ПРОЕКТ МЕЖЕВАНИЯ**

**основная часть  
(утверждаемая)**

**Том 2**

**ТЕКСТОВАЯ ЧАСТЬ**

					01.06/2022-ППТ/ПМТ	Лист
Изм.	Лист	№ докум.	Подпись	Дата		8

## 1. ПЕРЕЧЕНЬ И СВЕДЕНИЯ О ПЛОЩАДИ ОБРАЗУЕМЫХ ЗЕМЕЛЬНЫХ УЧАСТКОВ, В ТОМ ЧИСЛЕ ВОЗМОЖНЫЕ СПОСОБЫ ИХ ОБРАЗОВАНИЯ

В соответствии со статьей 43 Градостроительного кодекса Российской Федерации подготовка проектов межевания территории осуществляется в целях определения местоположения границ, образуемых и изменяемых земельных участков и установления публичных сервитутов.

Проект межевания выполнен в отношении планировочной единицы, расположенной в районе пересечения ул. Энгельса — ул. Машиностроителей — ул. Суворова г. Усолье-Сибирское на основании следующих исходных данных:

- Генеральный план муниципального образования «город Усолье-Сибирское», утвержденный решением городской Думы от 28.04.2022г. № 28/7;
- Правил землепользования и застройки муниципального образования «город Усолье-Сибирское», утвержденные решением городской Думы от 25.06.2020г. № 33/7. Карта градостроительного зонирования;
- постановления администрации города Усолье-Сибирское № 1223-па от 09.06.2022г. «О принятии решения о внесении изменений в проект планировки и проект межевания территории в районе пересечения ул. Энгельса — ул. Машиностроителей — ул. Суворова г. Усолье-Сибирское Иркутской области Российской Федерации, утвержденные постановлением администрации города Усолье-Сибирское от 06.11.2019г. № 2725 «Об утверждении проекта планировки и проекта межевания территории в районе пересечения ул. Энгельса — ул. Машиностроителей — ул. Суворова г. Усолье-Сибирское Иркутской области Российской Федерации».
- сведения из единого государственного реестра недвижимости;
- и другие данные.

Настоящим проектом межевания предусматриваются действия по определению местоположения границ образуемых земельных участков, на которых планируется размещение объектов капитального строительства, изменяемых земельных участков, а также установлению границ земельных участков, которые после образования будут относиться к территориям общего пользования. Границы таких земельных участков определяются с учетом границ смежных земельных участков, поставленных на кадастровый учет.

Сведения о кадастровых номерах земельных участков, участвующих в межевании, площадях, сведения об образуемых земельных участках, в том числе их площади и планируемый вид разрешенного использования, способе образования представлены в таблице 1.

### Перечень и сведения о площади образуемых земельных участков, в том числе возможные способы их образования

Таблица 1

Условный номер, образуемого (кадастровый номер уточняемого) земельного участка	Адрес, образуемых земельных участков/ местоположение	Категория земель	Способ образования земельного участка	Вид разрешенного использования	Площадь, кв. м.
:341	Российская Федерация, Иркутская область, городской округ «город Усолье-	земли населенных пунктов	объединение земельных участков с кадастровыми номерами 38:31:000041:4 и 38:31:000041:1955	магазины 4.4. <i>(требуется получение разрешения на</i>	312*

					01.06/2022-ППТ/ПМТ	Лист
Изм.	Лист	№ докум.	Подпись	Дата		9

	Сибирское», 2.Усолье-Сибирское, ул.Суворова, з/у 9б			<i>условно разрешенный вид использования земельного участка)</i>	
:342	Российская Федерация, Иркутская область, городской округ «город Усолье-Сибирское», 2.Усолье-Сибирское	земли населенных пунктов	образование из земель, находящихся в государственной или муниципальной собственности	земельные участки (территории)общего пользования 12.0.	272*
:343	Российская Федерация, Иркутская область, городской округ «город Усолье-Сибирское», 2.Усолье-Сибирское, ул.Молотовая, з/у 92г	земли населенных пунктов	перераспределение земельного участка с кадастровым номером 38:31:000041:1963 и земель, находящихся в государственной или муниципальной собственности	спорт 5.1. <i>(требуется получение разрешения на условно разрешенный вид использования земельного участка)</i>	860*
:344	Российская Федерация, Иркутская область, городской округ «город Усолье-Сибирское», 2.Усолье-Сибирское, ул.Молотовая, з/у 92д	земли населенных пунктов	перераспределение земельного участка с кадастровым номером 38:31:000041:2591 и земель, находящихся в государственной или муниципальной собственности	магазины 4.4.	1806*
:345	Российская Федерация, Иркутская область, городской округ «город Усолье-Сибирское», 2.Усолье-Сибирское	земли населенных пунктов	образование з земель, находящихся в государственной или муниципальной собственности	земельные участки (территории)общего пользования 12.0.	306 *
:346	Российская Федерация, Иркутская область, городской округ «город Усолье-Сибирское», 2.Усолье-Сибирское, ул.Суворова, з/у 9б	земли населенных пунктов	перераспределение земельного участка с условным номером :341 и земель, находящихся в государственной или муниципальной собственности	магазины 4.4. <i>(требуется получение разрешения на условно разрешенный вид использования земельного участка)</i>	448 *

*\*Площадь земельного участка, подлежащего образованию (перераспределение, раздел) уточняется на стадии подготовки межевого плана кадастровым инженером для постановки земельного участка на кадастровый учет.*

**2. ПЕРЕЧЕНЬ И СВЕДЕНИЯ О ПЛОЩАДИ ОБРАЗУЕМЫХ ЗЕМЕЛЬНЫХ УЧАСТКОВ, КОТОРЫЕ БУДУТ ОТНЕСЕНЫ К ТЕРРИТОРИЯМ ОБЩЕГО ПОЛЬЗОВАНИЯ ИЛИ ИМУЩЕСТВУ ОБЩЕГО ПОЛЬЗОВАНИЯ, В ТОМ ЧИСЛЕ В ОТНОШЕНИИ КОТОРЫХ ПРЕДПОЛАГАЮТСЯ РЕЗЕРВИРОВАНИЕ И (ИЛИ) ИЗЪЯТИЕ ДЛЯ ГОСУДАРСТВЕННЫХ ИЛИ МУНИЦИПАЛЬНЫХ НУЖД**

Проектом межевания не предусмотрено образование земельных участков, которые подлежат изъятию. Резервированию подлежат все образуемые земельные участки, предусмотренные данным проектом межевания территории.

					01.06/2022-ППТ/ПМТ	Лист
Изм.	Лист	№ докум.	Подпись	Дата		10

Земельные участки, которые будут отнесены к территориям общего пользования представлены в таблице 2.

Таблица 2

Условный номер, образуемого (кадастровый номер уточняемого) земельного участка	Адрес, образуемых земельных участков/ местоположение	Категория земель	Способ образования земельного участка	Вид разрешенного использования	Площадь, кв. м.
:342	Российская Федерация, Иркутская область, городской округ «город Усолье-Сибирское», з.Усолье-Сибирское	земли населенных пунктов	образование из земель, находящихся в государственной или муниципальной собственности	земельные участки (территории)общего пользования 12.0.	272
:345	Российская Федерация, Иркутская область, городской округ «город Усолье-Сибирское», з.Усолье-Сибирское	земли населенных пунктов	образование з земель, находящихся в государственной или муниципальной собственности	земельные участки (территории)общего пользования 12.0.	306 *

### 3. ВИД РАЗРЕШЕННОГО ИСПОЛЬЗОВАНИЯ ОБРАЗУЕМЫХ ЗЕМЕЛЬНЫХ УЧАСТКОВ В СООТВЕТСТВИИ С ПРОЕКТОМ МЕЖЕВАНИЯ ТЕРРИТОРИИ

Планируемый вид разрешенного использования формируемых земельных участков в соответствии с утвержденным Приказом Федеральная служба государственной регистрации, кадастра и картографии от 10.11.2020г. № N П/04/12 классификатором «Об утверждении классификатора видов разрешенного использования земельных участков» представлен в таблице 1.

### 4. СВЕДЕНИЯ О ГРАНИЦАХ ТЕРРИТОРИИ, В ОТНОШЕНИИ КОТОРОЙ УТВЕРЖДЕН ПРОЕКТ МЕЖЕВАНИЯ

Координаты характерных точек границ территории, в отношении которой утвержден проект межевания, определяются в соответствии с требованиями к точности определения координат характерных точек границ, установленных в соответствии с Земельным кодексом Российской Федерации и совпадают с координатами характерных точек проекта планировки.

Таблица 3

Обозначение характерных точек границ	Координаты, м	
	X	Y
1	435581.78	3292943.18
2	435573.32	3292919.40
3	435571.07	3292913.10
4	435569.64	3292909.10
5	435561.59	3292886.63
6	435558.43	3292877.79

					01.06/2022-ППТ/ПМТ	Лист
Изм.	Лист	№ докум.	Подпись	Дата		11

7	435550.05	3292854.39
8	435546.69	3292845.02
9	435546.55	3292844.62
10	435545.90	3292842.80
11	435539.55	3292826.65
12	435537.03	3292820.53
13	435536.34	3292819.53
14	435535.07	3292817.71
15	435533.81	3292815.38
16	435529.49	3292807.37
17	435501.75	3292817.41
18	435443.44	3292838.67
19	435389.54	3292858.33
20	435387.75	3292859.11
21	435321.27	3292883.65
22	435288.45	3292895.77
23	435280.71	3292898.07
24	435260.01	3292904.24
25	435240.00	3292906.94
26	435237.02	3292907.27
27	435229.43	3292907.35
28	435234.53	3292924.30
29	435235.46	3292927.29
30	435239.36	3292938.27
31	435241.52	3292944.47
32	435245.95	3292958.46
33	435257.14	3292955.17
34	435258.32	3292954.82
35	435283.03	3292945.83
36	435284.35	3292945.80
37	435284.72	3292945.79
38	435285.17	3292946.01
39	435286.18	3292946.49
40	435286.64	3292947.76
41	435296.93	3292976.10
42	435365.21	3293157.27
43	435365.27	3293161.14
44	435373.04	3293159.38
45	435322.81	3293025.59
46	435371.24	3293007.57
47	435379.92	3293004.34
48	435383.59	3293002.98

					01.06/2022-ППТ/ПМТ	Лист
Изм.	Лист	№ докум.	Подпись	Дата		12



49	435385.12	3293007.18
50	435388.04	3293015.20
51	435400.65	3293010.27
52	435406.79	3293008.10
53	435414.36	3293005.29
54	435414.81	3293006.38
55	435437.44	3292997.72
56	435441.98	3292995.50
57	435455.12	3292990.49
58	435465.63	3292986.81
59	435465.44	3292986.37
60	435475.64	3292981.95
61	435476.66	3292984.04
62	435485.98	3292980.10
63	435490.25	3292990.78
64	435496.80	3292987.85
65	435492.52	3292977.33
66	435504.74	3292971.98
67	435507.59	3292979.14
68	435511.43	3292977.45
69	435519.58	3292973.86
70	435517.19	3292967.93

## 5. КАТАЛОГ КООРДИНАТ ПОВОРОТНЫХ ТОЧЕК ГРАНИЦ ОБРАЗУЕМЫХ ЗЕМЕЛЬНЫХ УЧАСТКОВ

Таблица 4

:ЗУ1		
Номер точки	Координата X	Координата Y
1	435539.55	3292826.65
2	435545.90	3292842.80
3	435545.65	3292843.67
4	435536.29	3292847.43
5	435529.68	3292831.23
6	435528.66	3292831.69
7	435524.46	3292822.62
8	435535.07	3292817.71
9	435537.03	3292820.53
1	435539.55	3292826.65
:ЗУ2		
Номер точки	Координата X	Координата Y
1	435533.22	3292849.96
2	435525.41	3292852.82
3	435525.41	3292852.82
4	435514.22	3292823.16
5	435517.87	3292821.63
6	435517.70	3292821.23
7	435517.69	3292821.21
8	435522.11	3292819.63
9	435533.22	3292849.96

					01.06/2022-ППТ/ПМТ	Лист
Изм.	Лист	№ докум.	Подпись	Дата		13

1	435533.22	3292849.96
<b>:ЗУЗ</b>		
<b>Номер точки</b>	<b>Координата X</b>	<b>Координата Y</b>
1	435525.41	3292852.82
2	435517.76	3292855.63
3	435515.65	3292850.58
4	435500.96	3292856.20
5	435500.21	3292856.50
6	435502.72	3292863.01
7	435498.50	3292864.72
8	435490.41	3292842.21
9	435489.22	3292839.05
10	435487.11	3292832.35
11	435490.70	3292831.05
12	435495.42	3292829.33
13	435513.00	3292822.94
14	435513.00	3292822.94
15	435513.26	3292823.56
16	435514.22	3292823.16
1	435525.41	3292852.82
<b>:ЗУ4</b>		
<b>Номер точки</b>	<b>Координата X</b>	<b>Координата Y</b>
1	435487.11	3292832.35
2	435489.22	3292839.05
3	435490.27	3292841.83
4	435490.41	3292842.21
5	435498.50	3292864.72
6	435500.14	3292869.29
7	435501.49	3292873.06
8	435503.15	3292877.69
9	435486.52	3292883.87
10	435482.77	3292885.26
11	435479.66	3292886.42
12	435473.83	3292888.70
13	435473.31	3292888.90
14	435468.68	3292876.69
15	435461.70	3292879.25
16	435449.57	3292846.00
17	435456.45	3292843.50
1	435487.11	3292832.35
18	435482.61	3292876.70
19	435480.78	3292877.39
20	435481.19	3292878.47
21	435483.02	3292877.78
18	435482.61	3292876.70
22	435473.11	3292880.55
23	435471.30	3292881.29
24	435471.74	3292882.35
25	435473.55	3292881.62
22	435473.11	3292880.55
26	435456.34	3292844.82
27	435454.53	3292845.54
28	435454.96	3292846.62
29	435456.77	3292845.90
26	435456.34	3292844.82
<b>:ЗУ5</b>		
<b>Номер точки</b>	<b>Координата X</b>	<b>Координата Y</b>
1	435511.43	3292977.45
2	435507.59	3292979.14

<i>Изм.</i>	<i>Лист</i>	<i>№ докум.</i>	<i>Подпись</i>	<i>Дата</i>

01.06/2022-ППТ/ПМТ

Лист

14

3	435504.74	3292971.98
4	435492.52	3292977.33
5	435494.57	3292982.27
6	435496.80	3292987.85
7	435490.25	3292990.78
8	435485.98	3292980.10
9	435476.66	3292984.04
10	435475.64	3292981.95
11	435474.36	3292979.07
12	435490.40	3292972.19
13	435507.15	3292965.48
1	435511.43	3292977.45
<b>:ЗУ6</b>		
<b>Номер точки</b>	<b>Координата X</b>	<b>Координата Y</b>
1	435533.81	3292815.38
2	435535.07	3292817.71
3	435537.03	3292820.53
4	435539.55	3292826.65
5	435545.90	3292842.80
6	435546.69	3292845.02
7	435533.22	3292849.96
8	435522.11	3292819.63
1	435533.81	3292815.38

					01.06/2022-ППТ/ПМТ	Лист
Изм.	Лист	№ докум.	Подпись	Дата		15