

Утверждены  
постановлением администрации  
города Усолье-Сибирское  
от 05.08.2022г. № 1629-па

# ДОКУМЕНТАЦИЯ ПО ПЛАНИРОВКЕ ТЕРРИТОРИИ

## ПРОЕКТ ПЛАНИРОВКИ

основная часть  
(утверждаемая)

					<i>Документация по планировке территории</i>			
<i>Изм.</i>	<i>Лист</i>	<i>№ докум.</i>	<i>Подпись</i>	<i>Дата</i>				
<i>Разраб.</i>					Российская Федерация, Иркутская область, г. Усолье-Сибирское, в районе ул. Народная – ул. Есенина – пер. Конный	<i>Стадия</i>	<i>Лист</i>	<i>Листов</i>
<i>Провер.</i>							1	

# ДОКУМЕНТАЦИЯ ПО ПЛАНИРОВКЕ ТЕРРИТОРИИ

## ПРОЕКТ ПЛАНИРОВКИ

основная часть  
(утверждаемая)

Том 1

					03.05/2022-ППТ/ПМТ	Лист
Изм.	Лист	№ докум.	Подпись	Дата		2

## СОСТАВ ДОКУМЕНТАЦИИ ПО ПЛАНИРОВКЕ ТЕРРИТОРИИ

Обозначение	Наименование	Состав тома
1	2	3
Том 1	Проект планировки территории. Основная часть	Графическая часть
		Текстовая часть
Том 2	Проект межевания территории. Основная часть	Графическая часть
		Текстовая часть

					03.05/2022-ППТ/ПМТ	Лист
Изм.	Лист	№ докум.	Подпись	Дата		3

СОДЕРЖАНИЕ  
Том 1

Обозначение	Наименование	Стр.
	Графическая часть	
Том 1	Чертеж планировки территории	6
Том 1	Чертеж красных линий	7
	Текстовая часть	
Том 1	Положение о характеристиках планируемого развития территории	9
Том 1	Положение об очередности планируемого развития территории	13

# ДОКУМЕНТАЦИЯ ПО ПЛАНИРОВКЕ ТЕРРИТОРИИ

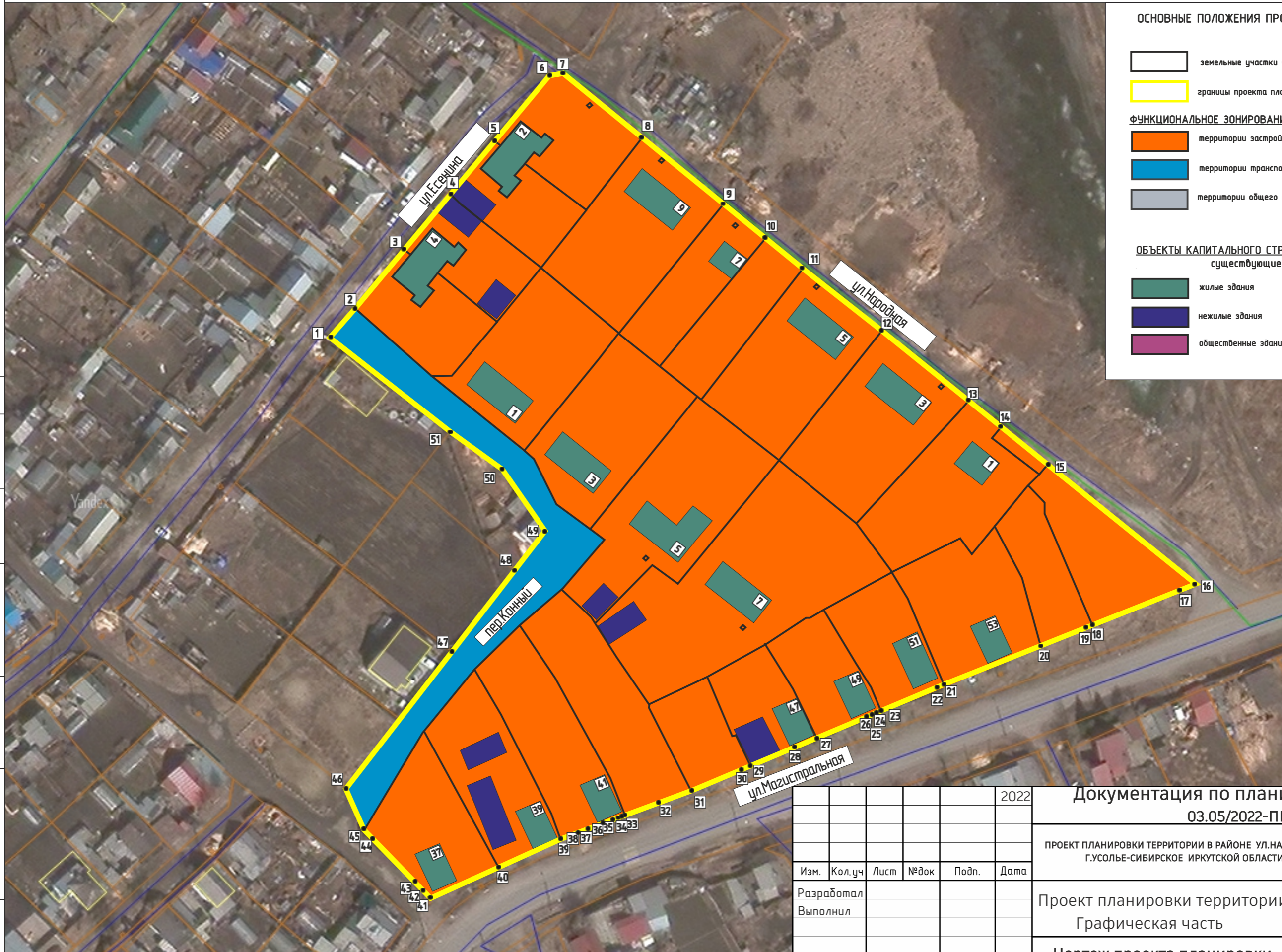
## ПРОЕКТ ПЛАНИРОВКИ

**основная часть  
(утверждаемая)**

ГРАФИЧЕСКАЯ ЧАСТЬ

					03.05/2022-ППТ/ПМТ	Лист
Изм.	Лист	№ докум.	Подпись	Дата		5

ДОКУМЕНТАЦИЯ ПО ПЛАНИРОВКЕ ТЕРРИТОРИИ В РАЙОНЕ УЛ.НАРОДНАЯ - УЛ.ЕСЕНИНА – ПЕР.КОННЫЙ  
 Г.УСОЛЬЕ-СИБИРСКОЕ ИРКУТСКОЙ ОБЛАСТИ РОССИЙСКОЙ ФЕДЕРАЦИИ  
 ЧЕРТЕЖ ПРОЕКТА ПЛАНИРОВКИ М 1:2000



ОСНОВНЫЕ ПОЛОЖЕНИЯ ПРОЕКТА ПЛАНИРОВКИ ТЕРРИТОРИИ

земельные участки (образуемые и существующие)

границы проекта планировки

ФУНКЦИОНАЛЬНОЕ ЗОНИРОВАНИЕ ТЕРРИТОРИИ

территории застройки индивидуальными жилыми домами

территории транспортной инфраструктуры

территории общего пользования

ОБЪЕКТЫ КАПИТАЛЬНОГО СТРОИТЕЛЬСТВА существующие

жилые здания

нежилые здания

общественные здания

СОГЛАСОВАНО:	
Взамен инв. N	
Подпись и дата	
Инв. N подл.	

					2022	Документация по планировке территории 03.05/2022-ППТ			
						ПРОЕКТ ПЛАНИРОВКИ ТЕРРИТОРИИ В РАЙОНЕ УЛ.НАРОДНАЯ - УЛ.ЕСЕНИНА - ПЕР.КОННЫЙ Г.УСОЛЬЕ-СИБИРСКОЕ ИРКУТСКОЙ ОБЛАСТИ РОССИЙСКОЙ ФЕДЕРАЦИИ			
Изм.	Кол.уч	Лист	№док	Подп.	Дата	Проект планировки территории Графическая часть	Стадия	Лист	Листов
Разработал							П	1	1
Выполнил						Чертеж проекта планировки М 1:2000	ФОРМАТ А3		

ДОКУМЕНТАЦИЯ ПО ПЛАНИРОВКЕ ТЕРРИТОРИИ В РАЙОНЕ УЛ.НАРОДНАЯ - УЛ.ЕСЕНИНА – ПЕР.КОННЫЙ  
 Г.УСОЛЬЕ-СИБИРСКОЕ ИРКУТСКОЙ ОБЛАСТИ РОССИЙСКОЙ ФЕДЕРАЦИИ  
 ЧЕРТЕЖ ПРОЕКТА ПЛАНИРОВКИ М 1:2000



**ОСНОВНЫЕ ПОЛОЖЕНИЯ ПРОЕКТА ПЛАНИРОВКИ ТЕРРИТОРИИ**

**Красные линии**  
 Красные линии, обозначающие границы территорий общего пользования

— изменяемые красные линии

**Примечание:** линии отступа от красных линий в целях определения места допустимого размещения зданий, строений, сооружений на расстоянии 5 м от красных линий (в случае нового строительства объектов капитального строительства)

Линии отступа от красных линий в целях определения места допустимого размещения зданий, строений, сооружений совпадают с красными линиями\*

\* в условиях реконструкции существующей застройки отступы от границ земельного участка формируются в соответствии со сложившейся линией застройки или по красной линии

● 20 поворотные точки красных линий

СОГЛАСОВАНО:	
Взамен инв. N	
Подпись и дата	
Инв. N подл.	

					2022	Документация по планировке территории 03.05/2022-ППТ			
						ПРОЕКТ ПЛАНИРОВКИ ТЕРРИТОРИИ В РАЙОНЕ УЛ.НАРОДНАЯ - УЛ.ЕСЕНИНА - ПЕР.КОННЫЙ Г.УСОЛЬЕ-СИБИРСКОЕ ИРКУТСКОЙ ОБЛАСТИ РОССИЙСКОЙ ФЕДЕРАЦИИ			
Изм.	Кол.уч	Лист	№док	Подп.	Дата	Проект планировки территории Графическая часть	Стадия	Лист	Листов
Разработал							П	1	1
Выполнил						Чертеж красных линий М 1:2000	ФОРМАТ А3		

**ДОКУМЕНТАЦИЯ  
ПО ПЛАНИРОВКЕ ТЕРРИТОРИИ**

**ПРОЕКТ ПЛАНИРОВКИ**

**основная часть  
(утверждаемая)**

ТЕКСТОВАЯ ЧАСТЬ

					03.05/2022-ППТ/ПМТ	Лист
Изм.	Лист	№ докум.	Подпись	Дата		8



## 1. ПОЛОЖЕНИЕ О ХАРАКТЕРИСТИКАХ ПЛАНИРУЕМОГО РАЗВИТИЯ ТЕРРИТОРИИ

В соответствии со статьей 42 Градостроительного кодекса Российской Федерации подготовка проектов планировки территории осуществляется для выделения элементов планировочной структуры, установления границ территорий общего пользования, границ зон планируемого размещения объектов капитального строительства, определения характеристик и очередности планируемого развития территории.

Проект планировки территории разработан в отношении планировочной единицы, расположенной в районе ул. Народная — ул. Есенина — пер. Конный з. Усолье-Сибирское, на основании постановления администрации города Усолье-Сибирское № 683-па от 30.03.2022г. «О принятии решения о внесении изменений в проект планировки и проект межевания территории в районе ул. Народная — ул. Есенина — пер. Конный з. Усолье-Сибирское Иркутской области Российской Федерации, утвержденные постановлением администрации города Усолье-Сибирское от 19.11.2018г. № 2089 «Об утверждении проекта планировки и проекта межевания территории в районе ул. Народная — ул. Есенина — пер. Конный з. Усолье-Сибирское Иркутской области Российской Федерации»».

Численность населения города Усолье-Сибирское составляет — 76 047 человек.

### *Описание местоположения границ территории планировки и межевания*

Таблица 1

Категория земель	Земли населенного пункта
Муниципальное образование	«город Усолье-Сибирское» Иркутской области
Кадастровый квартал	38:31:000009
Объект планировки и межевания	Часть квартала 38:31:000009
Площадь территории планировки и межевания	2,87 га.

### *Исходные данные*

- Генеральный план муниципального образования «город Усолье-Сибирское», утвержденный решением городской Думы от 28.04.2022г. № 28/7;
- Правила землепользования и застройки муниципального образования «город Усолье-Сибирское», утвержденные решением городской Думы от 25.06.2020г. № 33/7. Карта градостроительного зонирования;
- Местные нормативы градостроительного проектирования муниципального образования «город Усолье-Сибирское», утвержденные решением городской Думы от 28.01.2016г. № 9/6;
- Кадастровый план территории;

### *Современное использование территории*

Проектом планировки разрабатывается застроенная территория площадью 2,87 га. Территория имеет вытянутую форму в направлении с севера на юго-восток. В соответствии с документами территориального планирования муниципального образования «город Усолье-Сибирское» в границах планируемой территории не предусмотрено размещение объектов федерального, регионального и местного значения.

					03.05/2022-ППТ/ПМТ	Лист
Изм.	Лист	№ докум.	Подпись	Дата		9

### *Определение параметров планируемого развития территории. Плотность и параметры застройки территории*

Проектом планировки территории:

- выделяются элементы планировочной структуры
- устанавливаются границы зоны планируемого размещения объектов капитального строительства;
- устанавливаются параметры планируемого развития элементов планировочной структуры;
- устанавливаются границы территорий общего пользования.

В границах территорий общего пользования размещаются улицы, проезды. В целях регулирования застройки устанавливаются линии отступа от красных линий на расстоянии от красных линий улиц — 5м.

### *Система транспортной инфраструктуры*

Улично-дорожная сеть проектируемой территории выполнена в соответствии с требованиями нормативов градостроительного регулирования. Ул. Народная, ул.Есенина, пер.Канный – относятся к категории дорог – улицы местного значения. Проектируемая территория находится в пределах 600-метрового радиуса доступности остановочных пунктов общественного транспорта. Для обеспечения автомобильных проездов и противопожарного обслуживания объектов капитального строительства предусмотрены проезды с двумя полосами не менее 3.5 м.

### **Перечень координат характерных точек границ зон планируемого размещения**

Проект планировки территории подготовлен в соответствии с системой координат, используемой для ведения Единого государственного реестра недвижимости (МСК-38, зона-3).

Таблица № 2

Каталог координат характерных точек красных линий

Обозначение характерных точек границ	Координаты, м	
	X	Y
1	438598.28	3291501.80
2	438599.95	3291500.02
3	438612.20	3291510.45
4	438613.18	3291511.21
5	438633.07	3291527.46
6	438649.03	3291540.18
7	438667.42	3291555.23
8	438667.95	3291558.66
9	438649.68	3291582.56
10	438630.17	3291606.06
11	438620.40	3291618.30
12	438611.87	3291629.24
13	438592.84	3291653.71
14	438573.49	3291677.95
15	438554.79	3291700.65
16	438521.01	3291743.66
17	438520.20	3291741.54

					03.05/2022-ППТ/ПМТ	Лист
Изм.	Лист	№ докум.	Подпись	Дата		10

18	438510.28	3291715.83
19	438509.98	3291715.07
20	438503.51	3291700.53
21	438491.55	3291673.29
22	438491.26	3291672.62
23	438483.35	3291655.06
24	438483.09	3291654.47
25	438482.48	3291652.88
26	438482.10	3291652.05
27	438475.14	3291635.83
28	438470.45	3291624.29
29	438467.58	3291616.39
30	438467.43	3291615.97
31	438460.92	3291598.64
32	438457.29	3291590.03
33	438453.32	3291580.30
34	438453.85	3291579.94
35	438453.30	3291578.28
36	438451.03	3291572.79
37	438447.90	3291565.04
38	438446.41	3291561.36
39	438446.24	3291560.94
40	438438.31	3291542.97
41	438429.08	3291522.94
42	438429.89	3291522.24
43	438431.37	3291520.73
44	438447.67	3291504.11
45	438448.46	3291503.33
46	438476.38	3291520.50
47	438495.47	3291535.49
48	438508.33	3291548.56
49	438518.57	3291560.67
50	438533.76	3291572.93
51	438536.49	3291569.91
52	438543.35	3291560.77
53	438559.29	3291549.69
54	438580.57	3291522.28
55	438591.32	3291509.49

Таблица № 3

Каталог координат характерных точек границ зон планируемого размещения объектов капитального строительства

Обозначение характерных точек границ	Координаты, м	
	X	Y
1	438589.88	3291494.30
2	438599.95	3291500.02

					03.05/2022-ППТ/ПМТ	Лист
Изм.	Лист	№ докум.	Подпись	Дата		11

3	438612.20	3291510.45
4	438613.18	3291511.21
5	438633.07	3291527.46
6	438649.03	3291540.18
7	438667.42	3291555.23
8	438667.95	3291558.66
9	438649.68	3291582.56
10	438630.17	3291606.06
11	438620.40	3291618.30
12	438611.87	3291629.24
13	438592.84	3291653.71
14	438573.49	3291677.95
15	438554.79	3291700.65
16	438521.01	3291743.66
17	438520.20	3291741.54
18	438510.28	3291715.83
19	438509.98	3291715.07
20	438503.51	3291700.53
21	438491.55	3291673.29
22	438491.26	3291672.62
23	438483.35	3291655.06
24	438483.09	3291654.47
25	438482.48	3291652.88
26	438482.10	3291652.05
27	438475.14	3291635.83
28	438470.45	3291624.29
29	438467.58	3291616.39
30	438467.43	3291615.97
31	438460.92	3291598.64
32	438457.29	3291590.03
33	438453.32	3291580.30
34	438453.85	3291579.94
35	438453.30	3291578.28
36	438451.03	3291572.79
37	438447.90	3291565.04
38	438446.41	3291561.36
39	438446.24	3291560.94
40	438438.31	3291542.97
41	438429.08	3291522.94
42	438429.89	3291522.24
43	438431.37	3291520.73
44	438447.67	3291504.11

					03.05/2022-ППТ/ПМТ	Лист
Изм.	Лист	№ докум.	Подпись	Дата		12

45	438448.46	3291503.33
46	438460.64	3291498.73
47	438480.50	3291513.91
48	438500.36	3291529.09
49	438524.15	3291547.28
50	438537.61	3291557.24
51	438564.37	3291527.68

## 2. ПОЛОЖЕНИЕ ОБ ОЧЕРЕДНОСТИ ПЛАНИРУЕМОГО РАЗВИТИЯ ТЕРРИТОРИИ

Планируемое развитие: строительство (реконструкция) объектов малоэтажной жилой застройки, индивидуальной жилой застройки.

### Основные технико-экономические показатели проекта планировки

Таблица 4

№ п/п	Показатели	Единица измерения	Количество
1.	Территория		
1.1.	Площадь проектируемой территории	кв.м.	28708
	В том числе:		
	- территория жилой застройки	кв.м.	26791
	- территория промышленных объектов	кв.м.	0
	- территория многофункциональной общественно-деловой застройки	кв.м.	0
	- территория транспортной инфраструктуры	кв.м.	1917
	- территория специализированной общественной застройки	кв.м.	0
	- коммунально-складской застройки	кв.м.	0
2.	Транспортная инфраструктура		
	Протяженность улично-дорожной сети:		
	Дороги местного значения	км.	0
	Проезды	км.	0,19

					03.05/2022-ППТ/ПМТ	Лист
Изм.	Лист	№ докум.	Подпись	Дата		13

# ДОКУМЕНТАЦИЯ ПО ПЛАНИРОВКЕ ТЕРРИТОРИИ

## ПРОЕКТ МЕЖЕВАНИЯ

основная часть  
(утверждаемая)

Том 2

					03.05/2022-ППТ/ПМТ	Лист
Изм.	Лист	№ докум.	Подпись	Дата		2

## СОСТАВ ДОКУМЕНТАЦИИ ПО ПЛАНИРОВКЕ ТЕРРИТОРИИ

Обозначение	Наименование	Состав тома
1	2	3
Том 1	Проект планировки территории. Основная часть	Графическая часть
		Текстовая часть
Том 2	Проект межевания территории. Основная часть	Графическая часть
		Текстовая часть

					03.05/2022-ППТ/ПМТ	Лист
Изм.	Лист	№ докум.	Подпись	Дата		3

**СОДЕРЖАНИЕ**  
**Том 2**

Обозначение	Наименование	Стр.
	Графическая часть	
Том 2	Чертеж межевания территории 1 этап	6-7
	Текстовая часть	
Том 2	1. Перечень и сведения о площади образуемых земельных участков, в том числе способы их образования	8
Том 2	2. Перечень и сведения о площади образуемых земельных участков, которые будут отнесены к территориям общего пользования или имуществу общего пользования, в том числе в отношении которых предполагаются резервирование и (или) изъятие для государственных или муниципальных нужд	11
Том 2	3. Вид разрешенного использования образуемых земельных участков в соответствии с проектом планировки территории	12
Том 2	4. Сведения о границах территории, в отношении которой утвержден проект межевания	12
Том 2	5. Каталог координат поворотных точек границ образуемых земельных участков	14



# ДОКУМЕНТАЦИЯ ПО ПЛАНИРОВКЕ ТЕРРИТОРИИ

## ПРОЕКТ МЕЖЕВАНИЯ

основная часть  
(утверждаемая)

Том 2

ГРАФИЧЕСКАЯ ЧАСТЬ

					03.05/2022-ППТ/ПМТ	Лист
Изм.	Лист	№ докум.	Подпись	Дата		5





**ДОКУМЕНТАЦИЯ  
ПО ПЛАНИРОВКЕ ТЕРРИТОРИИ**

**ПРОЕКТ МЕЖЕВАНИЯ**

**основная часть  
(утверждаемая)**

**Том 2**

**ТЕКСТОВАЯ ЧАСТЬ**

					03.05/2022-ППТ/ПМТ	Лист
Изм.	Лист	№ докум.	Подпись	Дата		8

## 1. ПЕРЕЧЕНЬ И СВЕДЕНИЯ О ПЛОЩАДИ ОБРАЗУЕМЫХ ЗЕМЕЛЬНЫХ УЧАСТКОВ, В ТОМ ЧИСЛЕ ВОЗМОЖНЫЕ СПОСОБЫ ИХ ОБРАЗОВАНИЯ

В соответствии со статьей 43 Градостроительного кодекса Российской Федерации подготовка проектов межевания территории осуществляется в целях определения местоположения границ, образуемых и изменяемых земельных участков и установления публичных сервитутов.

Проект межевания выполнен в отношении планировочной единицы, расположенной в районе ул. Народная — ул. Есенина — пер. Конный з. Усолье-Сибирское на основании следующих исходных данных:

- Генеральный план муниципального образования «город Усолье-Сибирское», утвержденный решением городской Думы от 28.04.2022г. № 28/7;
- Правила землепользования и застройки муниципального образования «город Усолье-Сибирское», утвержденные решением городской Думы от 25.06.2020г. № 33/7. Карта градостроительного зонирования;
- постановления администрации города Усолье-Сибирское № 683-па от 30.03.2022г. «О принятии решения о внесении изменений в проект планировки и проект межевания территории в районе ул. Народная — ул. Есенина — пер. Конный з. Усолье-Сибирское Иркутской области Российской Федерации, утвержденные постановлением администрации города Усолье-Сибирское от 19.11.2018г. № 2089 «Об утверждении проекта планировки и проекта межевания территории в районе ул. Народная — ул. Есенина — пер. Конный з. Усолье-Сибирское Иркутской области Российской Федерации»;
- сведения из единого государственного реестра недвижимости;
- и другие данные.

Настоящим проектом межевания предусматриваются действия по определению местоположения границ образуемых земельных участков, на которых планируется размещение объектов капитального строительства, изменяемых земельных участков, а также установлению границ земельных участков, которые после образования будут относиться к территориям общего пользования. Границы таких земельных участков определяются с учетом границ смежных земельных участков, поставленных на кадастровый учет.

Сведения о кадастровых номерах земельных участков, участвующих в межевании, площадях, сведения об образуемых земельных участках, в том числе их площади и планируемый вид разрешенного использования, способе образования представлены в таблице 1.

### Перечень и сведения о площади образуемых земельных участков, в том числе возможные способы их образования

Таблица 1

Условный номер, образуемого (кадастровый номер уточняемого) земельного участка	Адрес, образуемых земельных участков/ местоположение	Категория земель	Способ образования земельного участка	Вид разрешенного использования	Площадь, кв. м.
:3У1	Российская Федерация, Иркутская область, городской округ «город Усолье-Сибирское», з. Усолье-Сибирское,	земли населенных пунктов	перераспределение земельного участка с кадастровым номером 38:31:000009:639 и земель, находящихся в государственной или муниципальной	малозэтажная многоквартирная жилая застройка 2.11.	697

					03.05/2022-ППТ/ПМТ	Лист
Изм.	Лист	№ докум.	Подпись	Дата		9



	городской округ «город Усолье-Сибирское», г. Усолье-Сибирское, ул. Магистральная, з/у 53б	земли населенных пунктов	38:31:000009:664 и земель, находящихся в государственной или муниципальной собственности	жилищного строительства 2.1.	
:3У10	Российская Федерация, Иркутская область, городской округ «город Усолье-Сибирское», г. Усолье-Сибирское, ул. Магистральная, з/у 53а	земли населенных пунктов	образование из земель, находящихся в государственной или муниципальной собственности	для индивидуального жилищного строительства 2.1.	595
:3У11	Российская Федерация, Иркутская область, городской округ «город Усолье-Сибирское», г. Усолье-Сибирское, ул. Магистральная, з/у 53	земли населенных пунктов	перераспределение земельного участка с кадастровым номером 38:31:000009:654 и земель, находящихся в государственной или муниципальной собственности	для индивидуального жилищного строительства 2.1.	1183
:3У12	Российская Федерация, Иркутская область, городской округ «город Усолье-Сибирское», г. Усолье-Сибирское, ул. Магистральная, з/у 51	земли населенных пунктов	образование из земель, находящихся в государственной или муниципальной собственности	для индивидуального жилищного строительства 2.1.	766
:3У13	Российская Федерация, Иркутская область, городской округ «город Усолье-Сибирское», г. Усолье-Сибирское, ул. Магистральная, з/у 49	земли населенных пунктов	перераспределение земельного участка с кадастровым номером 38:31:000009:37 и земель, находящихся в государственной или муниципальной собственности	для индивидуального жилищного строительства 2.1.	675
:3У14	Российская Федерация, Иркутская область, городской округ «город Усолье-Сибирское», г. Усолье-Сибирское, ул. Магистральная, з/у 47	земли населенных пунктов	перераспределение земельного участка с кадастровым номером 38:31:000009:87 и земель, находящихся в государственной или муниципальной собственности	для индивидуального жилищного строительства 2.1.	638
:3У15	Российская Федерация, Иркутская область, городской округ «город Усолье-Сибирское», г. Усолье-Сибирское, ул. Магистральная, з/у 45	земли населенных пунктов	образование из земель, находящихся в государственной или муниципальной собственности	для индивидуального жилищного строительства 2.1.	529
:3У16	Российская		перераспределение	для	1075

	Федерация, Иркутская область, городской округ «город Усолье- Сибирское», г. Усолье-Сибирское, ул. Магистральная, з/у 39	земли населенных пунктов	земельного участка с кадастровым номером 38:31:000009:68 и земель, находящихся в государственной или муниципальной собственности	индивидуального жилищного строительства 2.1.	
:3417	Российская Федерация, Иркутская область, городской округ «город Усолье- Сибирское», г. Усолье-Сибирское, ул. Магистральная, з/у 37	земли населенных пунктов	перераспределение земельного участка с кадастровым номером 38:31:000009:623 и земель, находящихся в государственной или муниципальной собственности	для индивидуального жилищного строительства 2.1.	933
:3418	Российская Федерация, Иркутская область, городской округ «город Усолье- Сибирское», г. Усолье-Сибирское, пер. Конный	земли населенных пунктов	образование из земель, находящихся в государственной или муниципальной собственности	автомобильный транспорт 7.2.	1917
:3419	Российская Федерация, Иркутская область, городской округ «город Усолье- Сибирское», г. Усолье-Сибирское, пер. Конный, з/у 7	земли населенных пунктов	образование из земель, находящихся в государственной или муниципальной собственности	малозэтажная жилая застройка 2.1.1.	2659
:3420	Российская Федерация, Иркутская область, городской округ «город Усолье- Сибирское», г. Усолье-Сибирское, пер. Конный, з/у 5	земли населенных пунктов	образование из земель, находящихся в государственной или муниципальной собственности	малозэтажная жилая застройка 2.1.1.	1817
:3421	Российская Федерация, Иркутская область, городской округ «город Усолье- Сибирское», г. Усолье-Сибирское, пер. Конный, з/у 3	земли населенных пунктов	образование из земель, находящихся в государственной или муниципальной собственности	малозэтажная жилая застройка 2.1.1.	1430
:3422	Российская Федерация, Иркутская область, городской округ «город Усолье- Сибирское», г. Усолье-Сибирское	земли населенных пунктов	раздел земельного участка с кадастровым номером 38:31:000009:110	для индивидуального жилищного строительства 2.1.	93
:3423	Российская Федерация, Иркутская область, городской округ «город Усолье- Сибирское»,	земли населенных	раздел земельного участка с кадастровым номером 38:31:000009:110	для индивидуального жилищного строительства 2.1.	94



	г. Усолье-Сибирское	пунктов			
:3424	Российская Федерация, Иркутская область, городской округ «город Усолье- Сибирское», г. Усолье-Сибирское, ул.Есенина, з/у 2/2	земли населенных пунктов	объединение земельного участка с кадастровым номером 38:31:000009:795 и земельного участка с условным номером :3422	для индивидуального жилищного строительства 2.1	695
:3425	Российская Федерация, Иркутская область, городской округ «город Усолье- Сибирское», г. Усолье-Сибирское, ул.Есенина, з/у 2/1	земли населенных пунктов	объединение земельных участков с условными номерами :342 и :3423	для индивидуального жилищного строительства 2.1	853

## 2. ПЕРЕЧЕНЬ И СВЕДЕНИЯ О ПЛОЩАДИ ОБРАЗУЕМЫХ ЗЕМЕЛЬНЫХ УЧАСТКОВ, КОТОРЫЕ БУДУТ ОТНЕСЕНЫ К ТЕРРИТОРИЯМ ОБЩЕГО ПОЛЬЗОВАНИЯ ИЛИ ИМУЩЕСТВУ ОБЩЕГО ПОЛЬЗОВАНИЯ, В ТОМ ЧИСЛЕ В ОТНОШЕНИИ КОТОРЫХ ПРЕДПОЛАГАЮТСЯ РЕЗЕРВИРОВАНИЕ И (ИЛИ) ИЗЪЯТИЕ ДЛЯ ГОСУДАРСТВЕННЫХ ИЛИ МУНИЦИПАЛЬНЫХ НУЖД

Проектом межевания не предусмотрено образование земельных участков, которые подлежат изъятию. Резервированию подлежат все образуемые земельные участки, предусмотренные данным проектом межевания территории.

Земельные участки, которые будут отнесены к территориям общего пользования представлены в таблице 2.

Таблица 2

Условный номер, образуемого (кадастровый номер уточняемого) земельного участка	Адрес, образуемых земельных участков/ местоположение	Категория земель	Способ образования земельного участка	Вид разрешенного использования	Площадь, кв. м.
:3418	Российская Федерация, Иркутская область, городской округ «город Усолье- Сибирское», г. Усолье-Сибирское, пер. Конный	земли населенных пунктов	образование из земель, находящихся в государственной или муниципальной собственности	автомобильный транспорт 7.2.	1917

## 3. ВИД РАЗРЕШЕННОГО ИСПОЛЬЗОВАНИЯ ОБРАЗУЕМЫХ ЗЕМЕЛЬНЫХ УЧАСТКОВ В СООТВЕТСТВИИ С ПРОЕКТОМ МЕЖЕВАНИЯ ТЕРРИТОРИИ

Планируемый вид разрешенного использования формируемых земельных участков в соответствии с утвержденным Приказом Федеральная служба государственной регистрации, кадастра и картографии от 10.11.2020г. № N П/04.12 классификатором «Об утверждении классификатора видов разрешенного использования земельных участков» представлен в таблице 1.

					03.05/2022-ППТ/ПМТ	Лист
Изм.	Лист	№ докум.	Подпись	Дата		13

#### 4. СВЕДЕНИЯ О ГРАНИЦАХ ТЕРРИТОРИИ, В ОТНОШЕНИИ КОТОРОЙ УТВЕРЖДЕН ПРОЕКТ МЕЖЕВАНИЯ

Координаты характерных точек границ территории, в отношении которой утвержден проект межевания, определяются в соответствии с требованиями к точности определения координат характерных точек границ, установленных в соответствии с Земельным кодексом Российской Федерации и совпадают с координатами характерных точек проекта планировки.

Таблица 3

Обозначение характерных точек границ	Координаты, м	
	X	Y
1	438589.88	3291494.30
2	438599.95	3291500.02
3	438612.20	3291510.45
4	438613.18	3291511.21
5	438633.07	3291527.46
6	438649.03	3291540.18
7	438667.42	3291555.23
8	438667.95	3291558.66
9	438649.68	3291582.56
10	438630.17	3291606.06
11	438620.40	3291618.30
12	438611.87	3291629.24
13	438592.84	3291653.71
14	438573.49	3291677.95
15	438554.79	3291700.65
16	438521.01	3291743.66
17	438520.20	3291741.54
18	438510.28	3291715.83
19	438509.98	3291715.07
20	438503.51	3291700.53
21	438491.55	3291673.29
22	438491.26	3291672.62
23	438483.35	3291655.06
24	438483.09	3291654.47
25	438482.48	3291652.88
26	438482.10	3291652.05
27	438475.14	3291635.83
28	438470.45	3291624.29
29	438467.58	3291616.39
30	438467.43	3291615.97
31	438460.92	3291598.64
32	438457.29	3291590.03
33	438453.32	3291580.30
34	438453.85	3291579.94

35	438453.30	3291578.28
36	438451.03	3291572.79
37	438447.90	3291565.04
38	438446.41	3291561.36
39	438446.24	3291560.94
40	438438.31	3291542.97
41	438429.08	3291522.94
42	438429.89	3291522.24
43	438431.37	3291520.73
44	438447.67	3291504.11
45	438448.46	3291503.33
46	438460.64	3291498.73
47	438480.50	3291513.91
48	438500.36	3291529.09
49	438524.15	3291547.28
50	438537.61	3291557.24
51	438564.37	3291527.68

## 5. КАТАЛОГ КООРДИНАТ ПОВОРОТНЫХ ТОЧЕК ГРАНИЦ ОБРАЗУЕМЫХ ЗЕМЕЛЬНЫХ УЧАСТКОВ

Таблица 4

:ЗУ1		
Номер точки	Координата X	Координата Y
1	438596.31	3291541.12
2	438580.59	3291528.31
3	438580.57	3291522.28
4	438591.32	3291509.49
5	438598.39	3291501.90
6	438600.00	3291500.13
7	438617.02	3291514.38
8	438615.70	3291516.12
9	438609.05	3291510.85
10	438603.85	3291517.33
11	438602.64	3291516.35
12	438600.71	3291518.70
13	438605.55	3291522.65
14	438606.87	3291521.03
15	438610.42	3291523.89
:ЗУ2		
Номер точки	Координата X	Координата Y
1	438629.24	3291567.07
2	438642.48	3291548.86
3	438645.81	3291551.56
4	438644.52	3291553.13
5	438649.36	3291557.08
6	438651.28	3291554.73
7	438650.07	3291553.75
8	438654.94	3291547.76
9	438647.72	3291541.89

					03.05/2022-ППТ/ПМТ	Лист
Изм.	Лист	№ докум.	Подпись	Дата		15

10	438649.03	3291540.18
11	438667.42	3291555.23
12	438667.95	3291558.66
13	438649.68	3291582.56
14	438648.13	3291581.40
<b>:ЗУ3</b>		
<b>Номер точки</b>	<b>Координата X</b>	<b>Координата Y</b>
1	438649.68	3291582.56
2	438630.17	3291606.06
3	438627.77	3291604.11
4	438625.29	3291601.97
5	438619.85	3291597.64
6	438615.66	3291594.30
7	438600.87	3291582.52
8	438593.55	3291576.92
9	438612.50	3291554.01
10	438629.24	3291567.07
11	438648.13	3291581.40
<b>:ЗУ4</b>		
<b>Номер точки</b>	<b>Координата X</b>	<b>Координата Y</b>
1	438630.17	3291606.06
2	438620.37	3291618.39
3	438618.28	3291616.62
4	438615.14	3291614.12
5	438609.88	3291609.91
6	438584.15	3291588.77
7	438593.55	3291576.92
8	438600.87	3291582.52
9	438615.66	3291594.30
10	438619.85	3291597.64
11	438625.29	3291601.97
12	438627.77	3291604.11
13	438628.44	3291604.68
<b>:ЗУ5</b>		
<b>Номер точки</b>	<b>Координата X</b>	<b>Координата Y</b>
1	438620.37	3291618.39
2	438611.87	3291629.24
3	438610.57	3291628.12
4	438575.44	3291601.07
5	438584.15	3291588.77
6	438609.88	3291609.91
7	438615.14	3291614.12
8	438618.28	3291616.62
<b>:ЗУ6</b>		
<b>Номер точки</b>	<b>Координата X</b>	<b>Координата Y</b>
1	438575.44	3291601.07
2	438611.87	3291629.24
3	438592.84	3291653.71
4	438556.61	3291624.90
<b>:ЗУ7</b>		
<b>Номер точки</b>	<b>Координата X</b>	<b>Координата Y</b>
1	438592.84	3291653.71
2	438573.49	3291677.95
3	438572.57	3291677.01
4	438571.22	3291675.73
5	438540.88	3291648.19
6	438538.53	3291646.53
7	438556.61	3291624.90
<b>:ЗУ8</b>		
<b>Номер точки</b>	<b>Координата X</b>	<b>Координата Y</b>

<i>Изм.</i>	<i>Лист</i>	<i>№ докум.</i>	<i>Подпись</i>	<i>Дата</i>

03.05/2022-ППТ/ПМТ

Лист

16

1	438573.49	3291677.95
2	438566.27	3291686.67
3	438563.99	3291684.76
4	438553.39	3291699.39
5	438550.20	3291696.22
6	438543.73	3291691.26
7	438537.53	3291685.71
8	438530.17	3291680.31
9	438534.66	3291676.87
10	438528.00	3291662.84
11	438524.77	3291656.95
12	438538.53	3291646.53
13	438540.90	3291648.21
14	438571.22	3291675.73

:ЗУ9

Номер точки	Координата X	Координата Y
1	438554.79	3291700.65
2	438521.01	3291743.66
3	438520.20	3291741.51
4	438510.00	3291715.00
5	438542.24	3291701.06
6	438544.94	3291701.08
7	438547.00	3291699.00
8	438550.20	3291696.22
9	438553.39	3291699.39

:ЗУ10

Номер точки	Координата X	Координата Y
1	438550.19	3291696.20
2	438547.00	3291699.00
3	438544.94	3291701.08
4	438542.24	3291701.06
5	438510.00	3291715.00
6	438503.51	3291700.50
7	438503.98	3291700.30
8	438505.66	3291699.59
9	438523.40	3291694.80
10	438536.60	3291687.42
11	438537.40	3291686.98
12	438538.13	3291686.34
13	438538.16	3291686.31
14	438538.65	3291686.71
15	438543.73	3291691.26

:ЗУ11

Номер точки	Координата X	Координата Y
1	438534.66	3291676.87
2	438530.17	3291680.31
3	438537.53	3291685.71
4	438538.17	3291686.29
5	438537.40	3291686.98
6	438536.60	3291687.42
7	438523.40	3291694.80
8	438505.66	3291699.59
9	438503.97	3291700.30
10	438503.50	3291700.50
11	438491.28	3291672.78
12	438493.20	3291671.82
13	438493.75	3291671.55
14	438500.78	3291668.43
15	438516.75	3291661.53

Изм.	Лист	№ докум.	Подпись	Дата

03.05/2022-ППТ/ПМТ

Лист

17

16	438517.33	3291661.28
17	438524.77	3291656.95
18	438528.00	3291662.84
<b>:ЗУ12</b>		
<b>Номер точки</b>	<b>Координата X</b>	<b>Координата Y</b>
1	438524.77	3291656.95
2	438516.75	3291661.53
3	438500.78	3291668.43
4	438493.20	3291671.82
5	438491.28	3291672.78
6	438483.19	3291654.71
7	438485.91	3291653.35
8	438491.61	3291650.71
9	438502.47	3291643.64
10	438513.17	3291637.63
11	438513.65	3291637.36
<b>:ЗУ13</b>		
<b>Номер точки</b>	<b>Координата X</b>	<b>Координата Y</b>
1	438513.69	3291637.39
2	438513.17	3291637.63
3	438502.47	3291643.64
4	438491.61	3291650.71
5	438485.91	3291653.35
6	438483.19	3291654.71
7	438482.53	3291652.96
8	438482.16	3291652.03
9	438475.18	3291635.86
10	438477.75	3291634.45
11	438490.28	3291628.26
12	438503.44	3291620.35
13	438509.84	3291630.42
14	438510.94	3291631.83
15	438510.88	3291632.75
<b>:ЗУ14</b>		
<b>Номер точки</b>	<b>Координата X</b>	<b>Координата Y</b>
1	438503.44	3291620.35
2	438490.28	3291628.26
3	438477.75	3291634.45
4	438475.18	3291635.86
5	438470.67	3291624.64
6	438470.34	3291623.73
7	438467.49	3291616.20
8	438469.28	3291615.43
9	438473.63	3291613.45
10	438476.92	3291611.91
11	438476.47	3291610.86
12	438493.67	3291603.25
13	438495.50	3291606.88
<b>:ЗУ15</b>		
<b>Номер точки</b>	<b>Координата X</b>	<b>Координата Y</b>
1	438484.44	3291586.41
2	438485.56	3291586.34
3	438493.67	3291603.25
4	438476.47	3291610.86
5	438476.92	3291611.91
6	438473.63	3291613.45
7	438469.28	3291615.43
8	438467.49	3291616.20
9	438460.93	3291598.65

<i>Изм.</i>	<i>Лист</i>	<i>№ докум.</i>	<i>Подпись</i>	<i>Дата</i>

03.05/2022-ППТ/ПМТ

Лист

18

10	438462.01	3291598.11
11	438469.49	3291594.36
12	438475.81	3291590.99
:ЗУ16		
<b>Номер точки</b>	<b>Координата X</b>	<b>Координата Y</b>
1	438446.24	3291560.94
2	438438.31	3291542.97
3	438447.59	3291537.63
4	438469.19	3291525.20
5	438471.02	3291524.15
6	438476.38	3291520.50
7	438495.47	3291535.49
8	438482.20	3291543.26
9	438456.18	3291557.12
10	438452.09	3291558.63
:ЗУ17		
<b>Номер точки</b>	<b>Координата X</b>	<b>Координата Y</b>
1	438476.38	3291520.50
2	438448.46	3291503.33
3	438431.37	3291520.73
4	438429.89	3291522.24
5	438429.08	3291522.94
6	438438.31	3291542.97
7	438447.59	3291537.63
8	438469.19	3291525.20
9	438471.02	3291524.15
:ЗУ18		
<b>Номер точки</b>	<b>Координата X</b>	<b>Координата Y</b>
1	438448.46	3291503.33
2	438476.38	3291520.50
3	438495.47	3291535.49
4	438508.33	3291548.56
5	438518.57	3291560.67
6	438533.76	3291572.93
7	438536.49	3291569.91
8	438543.35	3291560.77
9	438559.29	3291549.69
10	438580.57	3291522.28
11	438591.32	3291509.49
12	438598.28	3291501.80
13	438599.90	3291500.00
14	438589.88	3291494.30
15	438588.67	3291495.90
16	438580.94	3291506.02
17	438564.37	3291527.68
18	438537.61	3291557.24
19	438524.15	3291547.28
20	438500.35	3291529.09
21	438480.50	3291513.91
22	438460.64	3291498.73
:ЗУ19		
<b>Номер точки</b>	<b>Координата X</b>	<b>Координата Y</b>
1	438556.61	3291624.90
2	438538.53	3291646.53
3	438524.77	3291656.95
4	438513.65	3291637.36
5	438510.88	3291632.75
6	438509.41	3291629.88
7	438503.44	3291620.35

<i>Изм.</i>	<i>Лист</i>	<i>№ докум.</i>	<i>Подпись</i>	<i>Дата</i>

03.05/2022-ППТ/ПМТ

Лист

19

8	438495.50	3291606.88
9	438493.67	3291603.25
10	438485.56	3291586.34
11	438501.56	3291575.23
12	438507.02	3291571.74
13	438526.94	3291587.49
14	438519.77	3291596.38
<b>:3420</b>		
<b>Номер точки</b>	<b>Координата X</b>	<b>Координата Y</b>
1	438536.49	3291569.91
2	438575.44	3291601.07
3	438556.61	3291624.90
4	438519.77	3291596.38
5	438526.94	3291587.49
6	438507.02	3291571.74
7	438511.67	3291568.77
8	438518.57	3291560.67
9	438533.76	3291572.93
<b>:3421</b>		
<b>Номер точки</b>	<b>Координата X</b>	<b>Координата Y</b>
1	438593.55	3291576.92
2	438584.15	3291588.77
3	438575.44	3291601.07
4	438536.49	3291569.91
5	438543.35	3291560.77
6	438559.29	3291549.69
7	438584.61	3291570.26
<b>:3422</b>		
<b>Номер точки</b>	<b>Координата X</b>	<b>Координата Y</b>
1	438647.72	3291541.89
2	438642.48	3291548.86
3	438639.13	3291546.14
4	438637.84	3291547.73
5	438633.00	3291543.78
6	438634.92	3291541.43
7	438635.96	3291542.28
8	438640.83	3291536.30
<b>:3423</b>		
<b>Номер точки</b>	<b>Координата X</b>	<b>Координата Y</b>
1	438647.72	3291541.89
2	438654.94	3291547.76
3	438650.07	3291553.75
4	438651.28	3291554.73
5	438649.36	3291557.08
6	438644.52	3291553.13
7	438645.81	3291551.56
8	438642.48	3291548.86
<b>:3424</b>		
<b>Номер точки</b>	<b>Координата X</b>	<b>Координата Y</b>
1	438633.07	3291527.46
2	438649.03	3291540.18
3	438647.72	3291541.89
4	438642.48	3291548.86
5	438629.24	3291567.07
6	438612.50	3291554.01
7	438631.16	3291529.86
<b>:3425</b>		
<b>Номер точки</b>	<b>Координата X</b>	<b>Координата Y</b>
1	438629.24	3291567.07
2	438642.48	3291548.86

<i>Изм.</i>	<i>Лист</i>	<i>№ докум.</i>	<i>Подпись</i>	<i>Дата</i>

03.05/2022-ППТ/ПМТ

Лист

20



3	438647.72	3291541.89
4	438649.03	3291540.18
5	438667.42	3291555.23
6	438667.95	3291558.66
7	438649.68	3291582.56
8	438648.13	3291581.40

					03.05/2022-ППТ/ПМТ	Лист
Изм.	Лист	№ докум.	Подпись	Дата		21