

ДОКУМЕНТАЦИЯ ПО ПЛАНИРОВКЕ ТЕРРИТОРИИ

ПРОЕКТ МЕЖЕВАНИЯ

основная часть
(утверждаемая)

Том 2

					01.05/2022-ППТ/ПМТ	Лист
Изм.	Лист	№ докум.	Подпись	Дата		2

СОСТАВ ДОКУМЕНТАЦИИ ПО ПЛАНИРОВКЕ ТЕРРИТОРИИ

Обозначение	Наименование	Состав тома
1	2	3
Том 1	Проект планировки территории. Основная часть	Графическая часть
		Текстовая часть
Том 2	Проект межевания территории. Основная часть	Графическая часть
		Текстовая часть

					01.05/2022-ППТ/ПМТ	Лист
Изм.	Лист	№ докум.	Подпись	Дата		3

СОДЕРЖАНИЕ
Том 2

Обозначение	Наименование	Стр.
	Графическая часть	
Том 2	Чертеж межевания территории 1 этап	6
	Чертеж межевания территории 2 этап	7
	Текстовая часть	
Том 2	1. Перечень и сведения о площади образуемых земельных участков, в том числе способы их образования	9
Том 2	2. Перечень и сведения о площади образуемых земельных участков, которые будут отнесены к территориям общего пользования или имуществу общего пользования, в том числе в отношении которых предполагаются резервирование и (или) изъятие для государственных или муниципальных нужд	13
Том 2	3. Вид разрешенного использования образуемых земельных участков в соответствии с проектом планировки территории	14
Том 2	4. Сведения о границах территории, в отношении которой утвержден проект межевания	14
Том 2	5. Каталог координат поворотных точек границ образуемых земельных участков	15

**ДОКУМЕНТАЦИЯ
ПО ПЛАНИРОВКЕ ТЕРРИТОРИИ**

ПРОЕКТ МЕЖЕВАНИЯ

**основная часть
(утверждаемая)**


Том 2

ГРАФИЧЕСКАЯ ЧАСТЬ


					01.05/2022-ППТ/ПМТ	Лист
Изм.	Лист	№ докум.	Подпись	Дата		5


ДОКУМЕНТАЦИЯ ПО ПЛАНИРОВКЕ ТЕРРИТОРИИ В РАЙОНЕ ПЕРЕСЕЧЕНИЯ УЛ.ЭНГЕЛЬСА - УЛ.МАШИНОСТРОИТЕЛЕЙ - УЛ.СУВОРОВА
 Г.УСОЛЬЕ-СИБИРСКОЕ ИРКУТСКОЙ ОБЛАСТИ РОССИЙСКОЙ ФЕДЕРАЦИИ
 ЧЕРТЕЖ ПРОЕКТ МЕЖЕВАНИЯ М 1:2000 (1 этап)

ОСНОВНЫЕ ПОЛОЖЕНИЯ ПРОЕКТА МЕЖЕВАНИЯ ТЕРРИТОРИИ


 границы проектируемой территории

Образимые земельные участки

 образимые земельные участки

 условный номер образуемого земельного участка
 площадь образуемого земельного участка, кв.м.

Ликвидируемые земельные участки:

 ликвидируемые земельные участки

38:31:000049:222 кадастровый номер ликвидируемого земельного участка, сведения о котором содержатся в ЕГРН
38:31:000049:222 кадастровый номер уточняемого земельного участка

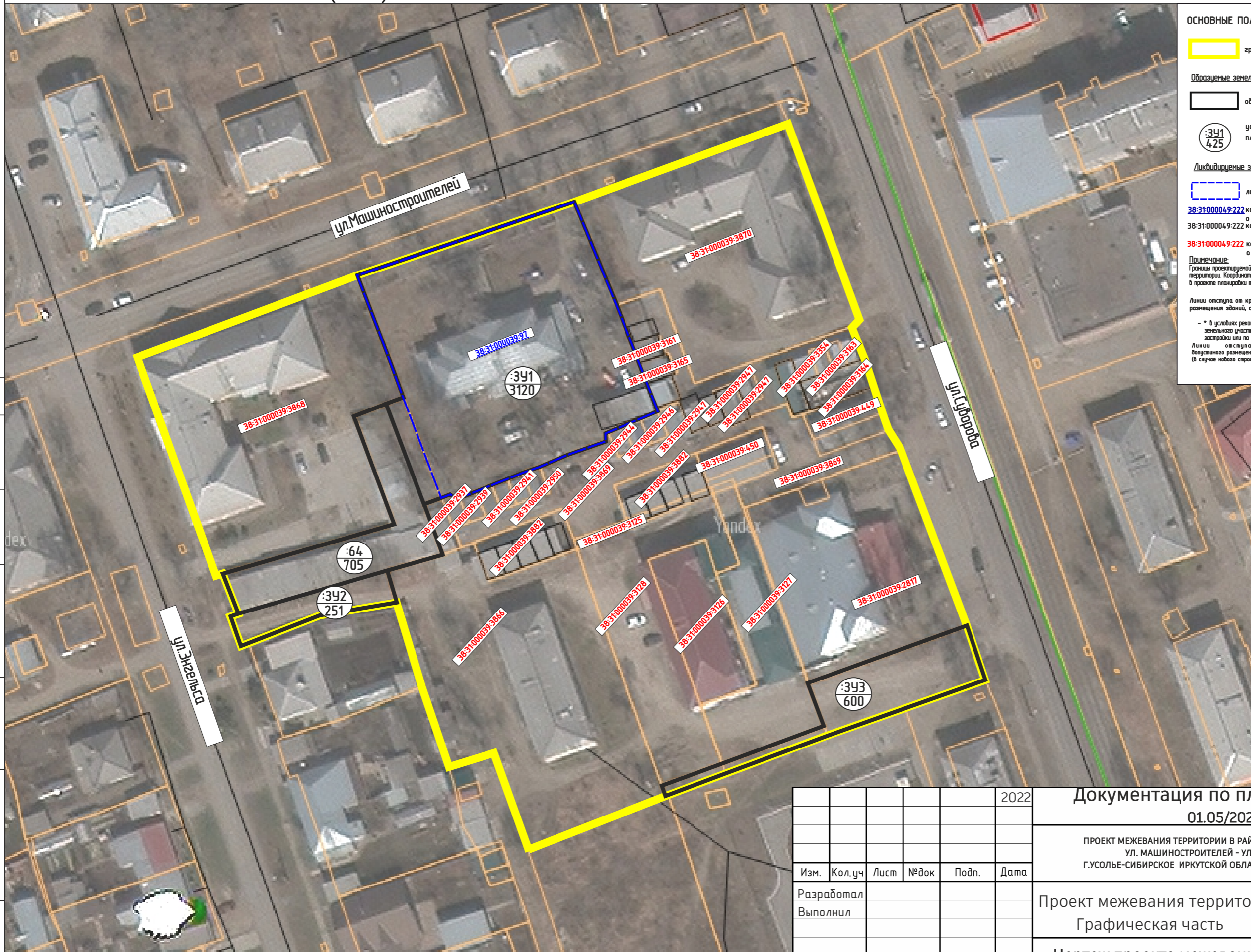
38:31:000049:222 кадастровый номер земельного участка, сведения о котором содержатся в ЕГРН

Примечание:
 Границы проектируемой территории межевания совпадают с границами, указанными в проекте планировки территории. Координаты красных линий межевания совпадают с координатами красных линий, указанными в проекте планировки территории.

*Линии отступла от красных линий в целях определения места допустимого размещения зданий, строений, сооружений совпадают с красными линиями**

** в условиях реконструкции существующей застройки отступы от границ земельного участка формируются в соответствии со сложившейся линией застройки или по красной линии*

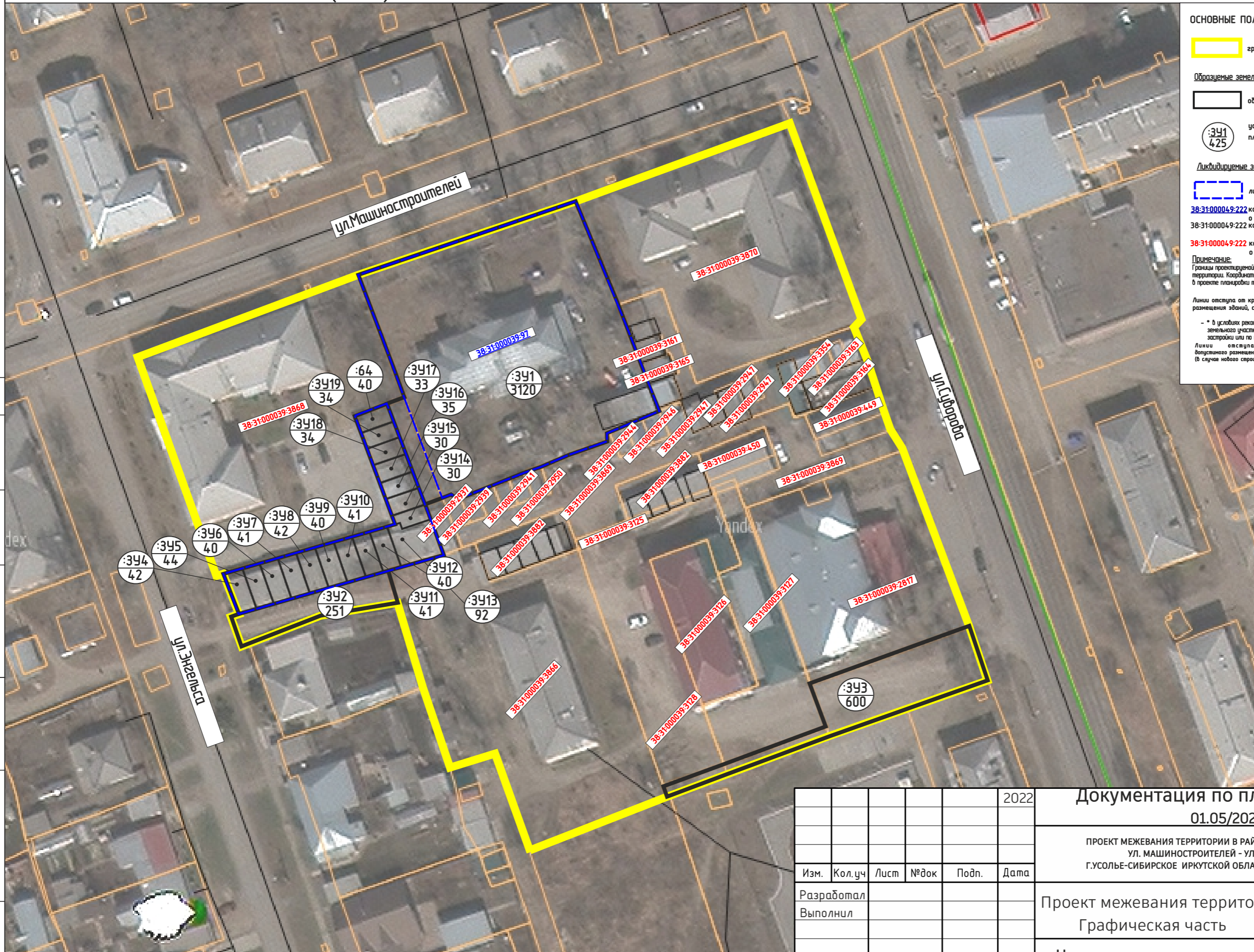
Линии отступла от красных линий в целях определения места допустимого размещения зданий, строений, сооружений на расстоянии 5 м от красных линий (в случае нового строительства объектов капитального строительства)



СОГЛАСОВАНО:	
Взамен инв. N	
Подпись и дата	
Инв. N подл.	

					2022	Документация по планировке территории 01.05/2022-ПМТ			
							ПРОЕКТ МЕЖЕВАНИЯ ТЕРРИТОРИИ В РАЙОНЕ ПЕРЕСЕЧЕНИЯ УЛ.ЭНГЕЛЬСА - УЛ. МАШИНОСТРОИТЕЛЕЙ - УЛ.СУВОРОВА Г.УСОЛЬЕ-СИБИРСКОЕ ИРКУТСКОЙ ОБЛАСТИ РОССИЙСКОЙ ФЕДЕРАЦИИ		
Изм.	Кол.уч	Лист	№док	Подп.	Дата	Проект межевания территории Графическая часть	Стадия	Лист	Листов
Разработал							П	1	2
Выполнил						Чертеж проекта межевания М 1:2000	ФОРМАТ А3		

ДОКУМЕНТАЦИЯ ПО ПЛАНИРОВКЕ ТЕРРИТОРИИ В РАЙОНЕ ПЕРЕСЕЧЕНИЯ УЛ.ЭНГЕЛЬСА - УЛ.МАШИНОСТРОИТЕЛЕЙ - УЛ.СУВОРОВА
 Г.УСОЛЬЕ-СИБИРСКОЕ ИРКУТСКОЙ ОБЛАСТИ РОССИЙСКОЙ ФЕДЕРАЦИИ
 ЧЕРТЕЖ ПРОЕКТА МЕЖЕВАНИЯ М 1:2000 (2 этап)



ОСНОВНЫЕ ПОЛОЖЕНИЯ ПРОЕКТА МЕЖЕВАНИЯ ТЕРРИТОРИИ

- границы проектируемой территории
- Образцовые земельные участки**
- образцовые земельные участки
- :341
425 условный номер образуемого земельного участка
площадь образуемого земельного участка, кв.м.
- Ликвидируемые земельные участки:**
- ликвидируемые земельные участки
- 38:31:000049:222 кадастровый номер ликвидируемого земельного участка, сведения о котором содержатся в ЕГРН
- 38:31:000049:222 кадастровый номер уточняемого земельного участка
- 38:31:000049:222 кадастровый номер земельного участка, сведения о котором содержатся в ЕГРН
- Примечание:**
 Границы проектируемой территории межевания: соблюдаются с границами, указанными в проекте планировки территории. Координаты красных линий межевания: соблюдаются с координатами красных линий, указанными в проекте планировки территории.
 Линии отступов от красных линий: в целях определения места допустимого размещения зданий, строений, сооружений: соблюдаются с красными линиями*
 * - в условиях реконструкции существующей застройки отступы от границ земельного участка формируются в соответствии со сложившейся линией застройки или по красной линии
 Линии отступов от красных линий: в целях определения места допустимого размещения зданий, строений, сооружений на расстоянии 5 м от красных линий (в случае нового строительства объектов капитального строительства)

СОГЛАСОВАНО:

Взамен инв. N

Подпись и дата

Инв. N подл.

					2022
Изм.	Кол.уч	Лист	№док	Подп.	Дата
Разработал					
Выполнил					

Документация по планировке территории
 01.05/2022-ПМТ

ПРОЕКТ МЕЖЕВАНИЯ ТЕРРИТОРИИ В РАЙОНЕ ПЕРЕСЕЧЕНИЯ УЛ.ЭНГЕЛЬСА - УЛ. МАШИНОСТРОИТЕЛЕЙ - УЛ.СУВОРОВА
 Г.УСОЛЬЕ-СИБИРСКОЕ ИРКУТСКОЙ ОБЛАСТИ РОССИЙСКОЙ ФЕДЕРАЦИИ

Проект межевания территории Графическая часть	Стадия	Лист	Листов
	П	2	2
Чертеж проекта межевания М 1:2000		ФОРМАТ А3	

**ДОКУМЕНТАЦИЯ
ПО ПЛАНИРОВКЕ ТЕРРИТОРИИ**

ПРОЕКТ МЕЖЕВАНИЯ

**основная часть
(утверждаемая)**

Том 2

ТЕКСТОВАЯ ЧАСТЬ

					01.05/2022-ППТ/ПМТ	Лист
Изм.	Лист	№ докум.	Подпись	Дата		8

1. ПЕРЕЧЕНЬ И СВЕДЕНИЯ О ПЛОЩАДИ ОБРАЗУЕМЫХ ЗЕМЕЛЬНЫХ УЧАСТКОВ, В ТОМ ЧИСЛЕ ВОЗМОЖНЫЕ СПОСОБЫ ИХ ОБРАЗОВАНИЯ

В соответствии со статьей 43 Градостроительного кодекса Российской Федерации подготовка проектов межевания территории осуществляется в целях определения местоположения границ, образуемых и изменяемых земельных участков и установления публичных сервитутов.

Проект межевания выполнен в отношении планировочной единицы, расположенной в районе пересечения ул. Энгельса — ул. Машиностроителей — ул. Суворова г. Усолье-Сибирское на основании следующих исходных данных:

- Генеральный план муниципального образования «город Усолье-Сибирское», утвержденный решением городской Думы от 28.04.2022г. № 28/7;
- Правила землепользования и застройки муниципального образования «город Усолье-Сибирское», утвержденные решением городской Думы от 25.06.2020г. № 33/7. Карта градостроительного зонирования;
- постановления администрации города Усолье-Сибирское № 2183-па от 21.10.2021г. «О принятии решения о внесении изменений в проект планировки и проект межевания территории в районе пересечения ул. Энгельса — ул. Машиностроителей — ул. Суворова г. Усолье-Сибирское Иркутской области Российской Федерации, утвержденные постановлением администрации города Усолье-Сибирское от 06.11.2019г. № 2725 «Об утверждении проекта планировки и проекта межевания территории в районе пересечения ул. Энгельса — ул. Машиностроителей — ул. Суворова г. Усолье-Сибирское Иркутской области Российской Федерации».
- сведения из единого государственного реестра недвижимости;
- и другие данные.

Настоящим проектом межевания предусматриваются действия по определению местоположения границ образуемых земельных участков, на которых планируется размещение объектов капитального строительства, изменяемых земельных участков, а также установлению границ земельных участков, которые после образования будут относиться к территориям общего пользования. Границы таких земельных участков определяются с учетом границ смежных земельных участков, поставленных на кадастровый учет.

Сведения о кадастровых номерах земельных участков, участвующих в межевании, площадях, сведения об образуемых земельных участках, в том числе их площади и планируемый вид разрешенного использования, способе образования представлены в таблице 1.

Перечень и сведения о площади образуемых земельных участков, в том числе возможные способы их образования

Таблица 1

Условный номер, образуемого (кадастровый номер уточняемого) земельного участка	Адрес, образуемых земельных участков/ местоположение	Категория земель	Способ образования земельного участка	Вид разрешенного использования	Площадь, кв. м.
64	Российская Федерация, Иркутская область, городской округ «город Усолье-Сибирское», г. Усолье-Сибирское, расположенный в дворовой части	земли населенных пунктов	уточнение границ земельного участка с кадастровым номером 38:31:000039:64	служебные гаражи 4.9.	705

					01.05/2022-ППТ/ПМТ	Лист
Изм.	Лист	№ докум.	Подпись	Дата		9

	жилого дома № 21 по ул. Энгельса				
:341	Российская Федерация, Иркутская область, городской округ «город Усолье-Сибирское», з. Усолье-Сибирское, ул.Машиностроителей, э/ц 1	земли населенных пунктов	перераспределение земельного участка с кадастровым номером 38:31:000039:97 и земель, находящихся в государственной или муниципальной собственности	деловое управление 4.1.	3120
:342	Российская Федерация, Иркутская область, городской округ «город Усолье-Сибирское», з. Усолье-Сибирское	земли населенных пунктов	образование из земель, находящихся в государственной или муниципальной собственности	земельные участки (территории)общего пользования 12.0.	251
:343	Российская Федерация, Иркутская область, городской округ «город Усолье-Сибирское», з. Усолье-Сибирское	земли населенных пунктов	образование из земель, находящихся в государственной или муниципальной собственности	земельные участки (территории)общего пользования 12.0.	600
:344	Российская Федерация, Иркутская область, городской округ «город Усолье-Сибирское», з. Усолье-Сибирское	земли населенных пунктов	раздел земельного участка с кадастровым номером 38:31:000039:64 с сохранением в измененных границах исходного земельного участка	хранение автотранспорта 2.7.1.	43
:345	Российская Федерация, Иркутская область, городской округ «город Усолье-Сибирское», з. Усолье-Сибирское	земли населенных пунктов	раздел земельного участка с кадастровым номером 38:31:000039:64 с сохранением в измененных границах исходного земельного участка	хранение автотранспорта 2.7.1.	44
:346	Российская Федерация, Иркутская область, городской округ «город Усолье-Сибирское», з. Усолье-Сибирское	земли населенных пунктов	раздел земельного участка с кадастровым номером 38:31:000039:64 с сохранением в измененных границах исходного земельного участка	хранение автотранспорта 2.7.1.	40
:347	Российская Федерация, Иркутская область, городской округ «город Усолье-Сибирское», з. Усолье-Сибирское	земли населенных пунктов	раздел земельного участка с кадастровым номером 38:31:000039:64 с сохранением в измененных границах исходного земельного участка	хранение автотранспорта 2.7.1.	41
:348	Российская Федерация, Иркутская область,		раздел земельного участка с кадастровым номером	хранение автотранспорта 2.7.1.	42

	городской округ «город Усолье-Сибирское», з. Усолье-Сибирское	земли населенных пунктов	38:31:000039:64 с сохранением в измененных границах исходного земельного участка		
:3У9	Российская Федерация, Иркутская область, городской округ «город Усолье-Сибирское», з. Усолье-Сибирское	земли населенных пунктов	раздел земельного участка с кадастровым номером 38:31:000039:64 с сохранением в измененных границах исходного земельного участка	хранение автотранспорта 2.7.1.	41
:3У10	Российская Федерация, Иркутская область, городской округ «город Усолье-Сибирское», з. Усолье-Сибирское	земли населенных пунктов	раздел земельного участка с кадастровым номером 38:31:000039:64 с сохранением в измененных границах исходного земельного участка	хранение автотранспорта 2.7.1.	41
:3У11	Российская Федерация, Иркутская область, городской округ «город Усолье-Сибирское», з. Усолье-Сибирское	земли населенных пунктов	раздел земельного участка с кадастровым номером 38:31:000039:64 с сохранением в измененных границах исходного земельного участка	хранение автотранспорта 2.7.1.	41
:3У12	Российская Федерация, Иркутская область, городской округ «город Усолье-Сибирское», з. Усолье-Сибирское	земли населенных пунктов	раздел земельного участка с кадастровым номером 38:31:000039:64 с сохранением в измененных границах исходного земельного участка	хранение автотранспорта 2.7.1.	41
:3У13	Российская Федерация, Иркутская область, городской округ «город Усолье-Сибирское», з. Усолье-Сибирское	земли населенных пунктов	раздел земельного участка с кадастровым номером 38:31:000039:64 с сохранением в измененных границах исходного земельного участка	хранение автотранспорта 2.7.1.	92
:3У14	Российская Федерация, Иркутская область, городской округ «город Усолье-Сибирское», з. Усолье-Сибирское	земли населенных пунктов	раздел земельного участка с кадастровым номером 38:31:000039:64 с сохранением в измененных границах исходного земельного участка	хранение автотранспорта 2.7.1.	31
:3У15	Российская Федерация, Иркутская область, городской округ «город Усолье-Сибирское», з. Усолье-Сибирское	земли населенных пунктов	раздел земельного участка с кадастровым номером 38:31:000039:64 с сохранением в измененных границах	хранение автотранспорта 2.7.1.	30

			исходного земельного участка		
:3У16	Российская Федерация, Иркутская область, городской округ «город Усолье-Сибирское», 2. Усолье-Сибирское	земли населенных пунктов	раздел земельного участка с кадастровым номером 38:31:000039:64 с сохранением в измененных границах исходного земельного участка	хранение автотранспорта 2.7.1.	35
:3У17	Российская Федерация, Иркутская область, городской округ «город Усолье-Сибирское», 2. Усолье-Сибирское	земли населенных пунктов	раздел земельного участка с кадастровым номером 38:31:000039:64 с сохранением в измененных границах исходного земельного участка	хранение автотранспорта 2.7.1.	33
:3У18	Российская Федерация, Иркутская область, городской округ «город Усолье-Сибирское», 2. Усолье-Сибирское	земли населенных пунктов	раздел земельного участка с кадастровым номером 38:31:000039:64 с сохранением в измененных границах исходного земельного участка	хранение автотранспорта 2.7.1.	34
:3У19	Российская Федерация, Иркутская область, городской округ «город Усолье-Сибирское», 2. Усолье-Сибирское	земли населенных пунктов	раздел земельного участка с кадастровым номером 38:31:000039:64 с сохранением в измененных границах исходного земельного участка	хранение автотранспорта 2.7.1.	34
:64 (сохраненный в измененных границах)	Российская Федерация, Иркутская область, городской округ «город Усолье-Сибирское», 2. Усолье-Сибирское	земли населенных пунктов	раздел земельного участка с кадастровым номером 38:31:000039:64 с сохранением в измененных границах исходного земельного участка	хранение автотранспорта 2.7.1.	40

Для земельных участков площадью более 48 кв.м. необходимо перед постановкой на кадастровый учет провести процедуру получения разрешения на отклонение от предельных параметров разрешенного строительства для объектов капитального строительства.

**Площадь земельного участка, подлежащего образованию (перераспределение, раздел) уточняется на стадии подготовки межевого плана кадастровым инженером для постановки земельного участка на кадастровый учет.*

***В соответствии со ст. 3.7. Федерального закона от 25.10.2001 N 137-ФЗ (ред. от 01.05.2022) "О введении в действие Земельного кодекса Российской Федерации" не требуется получение разрешения на отклонение от предельных параметров разрешенного строительства объектов капитального строительства и получение разрешения на использование условно-разрешенного вида использования земельного участка для объектов капитального строительства – гараж, являющихся объектом капитального строительства и возведенных до дня введения в действие Градостроительного кодекса Российской Федерации от 29 декабря 2004 года N 190-ФЗ в следующих случаях:*

					01.05/2022-ППТ/ПМТ	Лист
Изм.	Лист	№ докум.	Подпись	Дата		12

1) земельный участок для размещения гаража был предоставлен гражданину или передан ему какой-либо организацией (в том числе с которой этот гражданин состоял в трудовых или иных отношениях) либо иным образом выделен ему либо право на использование такого земельного участка возникло у гражданина по иным основаниям;

2) земельный участок образован из земельного участка, предоставленного или выделенного иным способом гаражному кооперативу либо иной организации, при которой был организован гаражный кооператив, для размещения гаражей, либо право на использование такого земельного участка возникло у таких кооператива либо организации по иным основаниям и гараж и (или) земельный участок, на котором он расположен, распределены соответствующему гражданину на основании решения общего собрания членов гаражного кооператива либо иного документа, устанавливающего такое распределение.

2. ПЕРЕЧЕНЬ И СВЕДЕНИЯ О ПЛОЩАДИ ОБРАЗУЕМЫХ ЗЕМЕЛЬНЫХ УЧАСТКОВ, КОТОРЫЕ БУДУТ ОТНЕСЕНЫ К ТЕРРИТОРИЯМ ОБЩЕГО ПОЛЬЗОВАНИЯ ИЛИ ИМУЩЕСТВУ ОБЩЕГО ПОЛЬЗОВАНИЯ, В ТОМ ЧИСЛЕ В ОТНОШЕНИИ КОТОРЫХ ПРЕДПОЛАГАЮТСЯ РЕЗЕРВИРОВАНИЕ И (ИЛИ) ИЗЪЯТИЕ ДЛЯ ГОСУДАРСТВЕННЫХ ИЛИ МУНИЦИПАЛЬНЫХ НУЖД

Проектом межевания не предусмотрено образование земельных участков, которые подлежат изъятию. Резервированию подлежат все образуемые земельные участки, предусмотренные данным проектом межевания территории.

Земельные участки, которые будут отнесены к территориям общего пользования представлены в таблице 2.

Таблица 2

Условный номер, образуемого (кадастровый номер уточняемого) земельного участка	Адрес, образуемых земельных участков/ местоположение	Категория земель	Способ образования земельного участка	Вид разрешенного использования	Площадь, кв. м.
:392	Российская Федерация, Иркутская область, городской округ «город Усолье-Сибирское», з. Усолье-Сибирское	земли населенных пунктов	образование из земель, находящихся в государственной или муниципальной собственности	земельные участки (территории) общего пользования 12.0.	251
:393	Российская Федерация, Иркутская область, городской округ «город Усолье-Сибирское», з. Усолье-Сибирское	земли населенных пунктов	образование из земель, находящихся в государственной или муниципальной собственности	земельные участки (территории) общего пользования 12.0.	600

3. ВИД РАЗРЕШЕННОГО ИСПОЛЬЗОВАНИЯ ОБРАЗУЕМЫХ ЗЕМЕЛЬНЫХ УЧАСТКОВ В СООТВЕТСТВИИ С ПРОЕКТОМ МЕЖЕВАНИЯ ТЕРРИТОРИИ

Планируемый вид разрешенного использования формируемых земельных участков в соответствии с утвержденным Приказом Федеральной служба государственной регистрации, кадастра и картографии от 10.11.2020г. № П/0412 классификатором «Об утверждении классификатора видов разрешенного использования земельных участков» представлен в таблице 1.

4. СВЕДЕНИЯ О ГРАНИЦАХ ТЕРРИТОРИИ, В ОТНОШЕНИИ КОТОРОЙ УТВЕРЖДЕН ПРОЕКТ МЕЖЕВАНИЯ

Координаты характерных точек границ территории, в отношении которой утвержден проект межевания, определяются в соответствии с требованиями к точности определения координат характерных точек границ, установленных в соответствии с Земельным кодексом Российской Федерации и совпадают с координатами характерных точек проекта планировки.

Таблица 3

Обозначение характерных точек границ	Координаты, м	
	X	Y
1	435511.18	3292787.09
2	435492.82	3292736.91
3	435474.85	3292686.42
4	435455.14	3292634.56
5	435404.16	3292653.76
6	435405.29	3292657.47
7	435395.85	3292660.50
8	435394.78	3292657.48
9	435388.27	3292659.87
10	435388.82	3292661.38
11	435394.35	3292676.00
12	435394.69	3292676.89
13	435398.02	3292695.96
14	435378.60	3292702.33
15	435359.78	3292708.25
16	435363.11	3292718.84
17	435340.80	3292727.21
18	435353.36	3292759.54
19	435358.79	3292773.49
20	435368.04	3292797.30
21	435375.02	3292815.25
22	435381.70	3292834.30
23	435393.89	3292829.80
24	435434.35	3292814.53
25	435439.35	3292811.55
26	435443.83	3292809.82
27	435449.93	3292807.60
28	435456.40	3292805.24

29	435464.05	3292802.45
30	435464.78	3292804.18
31	435471.69	3292801.65

5. КАТАЛОГ КООРДИНАТ ПОВОРОТНЫХ ТОЧЕК ГРАНИЦ ОБРАЗУЕМЫХ ЗЕМЕЛЬНЫХ УЧАСТКОВ

Таблица 4

:64		
Номер точки	Координата X	Координата Y
1	435395.85	3292660.50
2	435405.58	3292693.15
3	435405.72	3292693.62
4	435406.50	3292696.24
5	435406.71	3292696.95
6	435408.35	3292702.47
7	435409.60	3292706.64
8	435416.91	3292703.82
9	435421.26	3292702.14
10	435444.97	3292693.89
11	435441.81	3292685.86
12	435437.43	3292687.51
13	435433.62	3292688.95
14	435429.89	3292690.35
15	435426.12	3292691.77
16	435422.16	3292693.26
17	435418.66	3292694.58
18	435416.77	3292695.29
19	435405.29	3292657.47
:3У1		
Номер точки	Координата X	Координата Y
1	435492.82	3292736.91
2	435468.61	3292747.14
3	435459.53	3292750.62
4	435454.77	3292752.45
5	435450.08	3292754.25
6	435444.25	3292756.48
7	435443.56	3292756.75
8	435441.91	3292752.90
9	435440.24	3292749.03
10	435438.57	3292745.18
11	435438.33	3292744.59
12	435436.54	3292744.83
13	435432.74	3292735.26
14	435430.36	3292729.28
15	435429.05	3292725.96
16	435428.89	3292725.56
17	435427.41	3292721.84
18	435425.93	3292718.12
19	435424.46	3292714.41
20	435422.99	3292710.68
21	435422.68	3292709.90

					01.05/2022-ППТ/ПМТ	Лист
Изм.	Лист	№ докум.	Подпись	Дата		15

22	435423.73	3292708.27
23	435422.98	3292706.41
24	435421.26	3292702.14
25	435444.97	3292693.89
26	435446.35	3292697.39
27	435474.85	3292686.42
:ЗУ2		
Номер точки	Координата X	Координата Y
1	435394.78	3292657.48
2	435388.27	3292659.87
3	435388.82	3292661.38
4	435394.35	3292676.00
5	435394.69	3292676.89
6	435398.02	3292695.96
7	435405.72	3292693.62
8	435404.22	3292688.58
9	435403.04	3292684.63
10	435401.88	3292680.74
11	435400.69	3292676.75
12	435399.53	3292672.85
13	435398.56	3292669.59
14	435398.38	3292668.97
15	435397.30	3292665.34
16	435397.08	3292664.60
17	435395.85	3292660.50
:ЗУ3		
Номер точки	Координата X	Координата Y
1	435379.92	3292792.78
2	435393.89	3292829.80
3	435381.70	3292834.30
4	435375.02	3292815.25
5	435368.04	3292797.30
6	435358.79	3292773.49
7	435353.36	3292759.54
8	435356.01	3292758.55
9	435361.16	3292772.63
10	435361.66	3292774.01
11	435369.92	3292796.59
12	435372.43	3292795.63
13	435373.69	3292795.15
:ЗУ4		
Номер точки	Координата X	Координата Y
1	435406.57	3292661.63
2	435397.08	3292664.60
3	435395.85	3292660.50
4	435405.29	3292657.47
:ЗУ5		
Номер точки	Координата X	Координата Y
1	435407.81	3292665.80
2	435398.38	3292668.97
3	435397.30	3292665.34
4	435397.08	3292664.60
5	435406.57	3292661.63

<i>Изм.</i>	<i>Лист</i>	<i>№ докум.</i>	<i>Подпись</i>	<i>Дата</i>

01.05/2022-ППТ/ПМТ

Лист

16

:3У6		
Номер точки	Координата X	Координата Y
1	435409.02	3292669.77
2	435399.53	3292672.85
3	435398.56	3292669.59
4	435398.38	3292668.97
5	435407.81	3292665.80
:3У7		
Номер точки	Координата X	Координата Y
1	435410.23	3292673.77
2	435400.69	3292676.75
3	435399.53	3292672.85
4	435409.02	3292669.77
:3У8		
Номер точки	Координата X	Координата Y
1	435411.45	3292677.78
2	435401.88	3292680.74
3	435400.69	3292676.75
4	435410.23	3292673.77
:3У9		
Номер точки	Координата X	Координата Y
1	435412.64	3292681.67
2	435403.04	3292684.63
3	435401.88	3292680.74
4	435411.45	3292677.77
5	435411.60	3292678.26
:3У10		
Номер точки	Координата X	Координата Y
1	435413.82	3292685.58
2	435404.22	3292688.58
3	435403.04	3292684.63
4	435412.63	3292681.67
:3У11		
Номер точки	Координата X	Координата Y
1	435413.82	3292685.58
2	435415.00	3292689.47
3	435405.36	3292692.42
4	435404.22	3292688.58
:3У12		
Номер точки	Координата X	Координата Y
1	435415.00	3292689.47
2	435416.18	3292693.34
3	435406.50	3292696.24
4	435405.34	3292692.43
:3У13		
Номер точки	Координата X	Координата Y
1	435416.18	3292693.34
2	435416.34	3292693.88
3	435416.77	3292695.29
4	435417.50	3292697.58
5	435415.12	3292698.24
6	435416.91	3292703.82
7	435409.60	3292706.64

Изм.	Лист	№ докум.	Подпись	Дата

01.05/2022-ППТ/ПМТ

Лист

17

8	435408.35	3292702.47
9	435406.71	3292696.95
10	435406.50	3292696.24
:ЗУ14		
Номер точки	Координата X	Координата Y
1	435421.26	3292702.14
2	435416.91	3292703.82
3	435415.12	3292698.24
4	435417.51	3292697.54
5	435416.75	3292695.31
6	435418.66	3292694.58
:ЗУ15		
Номер точки	Координата X	Координата Y
1	435421.26	3292702.14
2	435418.66	3292694.58
3	435422.16	3292693.26
4	435424.78	3292700.88
:ЗУ16		
Номер точки	Координата X	Координата Y
1	435424.78	3292700.88
2	435422.16	3292693.26
3	435426.12	3292691.77
4	435428.85	3292699.47
:ЗУ17		
Номер точки	Координата X	Координата Y
1	435432.73	3292698.09
2	435428.85	3292699.47
3	435426.12	3292691.77
4	435429.89	3292690.35
:ЗУ18		
Номер точки	Координата X	Координата Y
1	435433.66	3292688.95
2	435436.60	3292696.77
3	435432.73	3292698.11
4	435429.88	3292690.31
:ЗУ19		
Номер точки	Координата X	Координата Y
1	435440.47	3292695.44
2	435436.60	3292696.77
3	435433.62	3292688.95
4	435437.43	3292687.51
:ЗУ20		
Номер точки	Координата X	Координата Y
1	435683.30	3292520.19
2	435645.09	3292534.24
3	435633.07	3292500.04
4	435663.12	3292489.33
5	435667.14	3292488.61
6	435669.87	3292490.83
7	435673.44	3292493.73
8	435678.68	3292508.92
9	435679.06	3292508.78

<i>Изм.</i>	<i>Лист</i>	<i>№ докум.</i>	<i>Подпись</i>	<i>Дата</i>

01.05/2022-ППТ/ПМТ

Лист

18

1	435683.30	3292520.19
:64 (сохраненный в измененных границах)		
Номер точки	Координата X	Координата Y
1	43544.181	3292685.86
2	43544.97	3292693.89
3	43544.47	3292695.44
4	435437.43	3292687.51

					01.05/2022-ППТ/ПМТ	Лист
Изм.	Лист	№ докум.	Подпись	Дата		19