

Утверждены  
постановлением администрации  
города Усолье-Сибирское  
от 21.06.2022г. № 1295-па

# ДОКУМЕНТАЦИЯ ПО ПЛАНИРОВКЕ ТЕРРИТОРИИ

## ПРОЕКТ ПЛАНИРОВКИ

**основная часть  
(утверждаемая)**

					<i>Документация по планировке территории</i>			
<i>Изм.</i>	<i>Лист</i>	<i>№ докум.</i>	<i>Подпись</i>	<i>Дата</i>	Российская Федерация, Иркутская область, г. Усолье-Сибирское, в районе земельного участка с кадастровым номером 38:31:000049:1574	<i>Стадия</i>	<i>Лист</i>	<i>Листов</i>
<i>Разраб.</i>							1	
<i>Провер.</i>								

# ДОКУМЕНТАЦИЯ ПО ПЛАНИРОВКЕ ТЕРРИТОРИИ

## ПРОЕКТ ПЛАНИРОВКИ

основная часть  
(утверждаемая)

Том 1

					06.03/2022-ППТ/ПМТ	Лист
Изм.	Лист	№ докум.	Подпись	Дата		2

## СОСТАВ ДОКУМЕНТАЦИИ ПО ПЛАНИРОВКЕ ТЕРРИТОРИИ

Обозначение	Наименование	Состав тома
1	2	3
Том 1	Проект планировки территории. Основная часть	Графическая часть
		Текстовая часть
Том 2	Проект межевания территории. Основная часть	Графическая часть
		Текстовая часть

					06.03/2022-ППТ/ПМТ	Лист
Изм.	Лист	№ докум.	Подпись	Дата		3

СОДЕРЖАНИЕ  
Том 1

Обозначение	Наименование	Стр.
	Графическая часть	
Том 1	Чертеж планировки территории	6
Том 1	Чертеж красных линий	7
	Текстовая часть	
Том 1	Положение о характеристиках планируемого развития территории	9
Том 1	Положение об очередности планируемого развития территории	12

# ДОКУМЕНТАЦИЯ ПО ПЛАНИРОВКЕ ТЕРРИТОРИИ

## ПРОЕКТ ПЛАНИРОВКИ

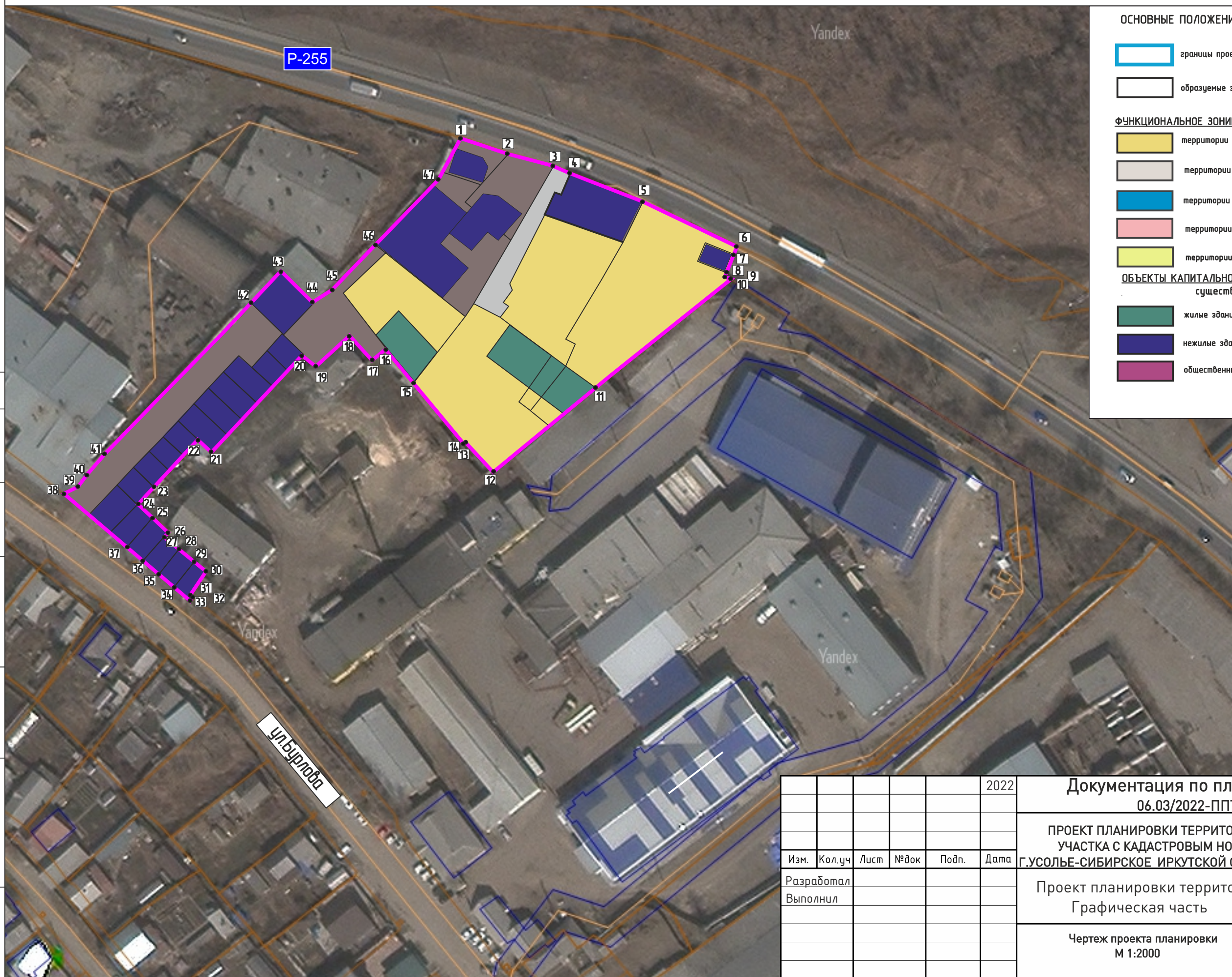
**основная часть  
(утверждаемая)**

ГРАФИЧЕСКАЯ ЧАСТЬ

					06.03/2022-ППТ/ПМТ	Лист
Изм.	Лист	№ докум.	Подпись	Дата		5



ДОКУМЕНТАЦИЯ ПО ПЛАНИРОВКЕ ТЕРРИТОРИИ В РАЙОНЕ ЗЕМЕЛЬНОГО УЧАСТКА С КАДАСТРОВЫМ НОМЕРОМ 38:31:000049:1574  
 Г.УСОЛЬЕ-СИБИРСКОЕ ИРКУТСКОЙ ОБЛАСТИ РОССИЙСКОЙ ФЕДЕРАЦИИ  
 ЧЕРТЕЖ ПРОЕКТА ПЛАНИРОВКИ М 1:2 000



ОСНОВНЫЕ ПОЛОЖЕНИЯ ПРОЕКТА ПЛАНИРОВКИ ТЕРРИТОРИИ

границы проектирования

образуемые земельные участки

ФУНКЦИОНАЛЬНОЕ ЗОНИРОВАНИЕ ТЕРРИТОРИИ

территории застройки индивидуальными жилыми домами

территории общего пользования

территории транспортной инфраструктуры

территории специализированной общественной застройки

территории спортивных и детских площадок

ОБЪЕКТЫ КАПИТАЛЬНОГО СТРОИТЕЛЬСТВА существующие

жилые здания

нежилые здания

общественные здания

СОГЛАСОВАНО:

Взамен инв. N

Подпись и дата

Инв. N подл.

					2022	<b>Документация по планировке территории</b>			
						<b>06.03/2022-ППТ</b>			
						<b>ПРОЕКТ ПЛАНИРОВКИ ТЕРРИТОРИИ В РАЙОНЕ ЗЕМЕЛЬНОГО УЧАСТКА С КАДАСТРОВЫМ НОМЕРОМ 38:31:000049:1574</b>			
						<b>Г.УСОЛЬЕ-СИБИРСКОЕ ИРКУТСКОЙ ОБЛАСТИ РОССИЙСКОЙ ФЕДЕРАЦИИ</b>			
Изм.	Кол.уч	Лист	№докум	Подп.	Дата	Проект планировки территории Графическая часть	Стадия	Лист	Листов
Разработал							П	1	1
Выполнил						Чертеж проекта планировки М 1:2000	ФОРМАТ А3		





# ДОКУМЕНТАЦИЯ ПО ПЛАНИРОВКЕ ТЕРРИТОРИИ

## ПРОЕКТ ПЛАНИРОВКИ

основная часть  
(утверждаемая)

ТЕКСТОВАЯ ЧАСТЬ

					06.03/2022-ППТ/ПМТ	Лист
Изм.	Лист	№ докум.	Подпись	Дата		8



## 1. ПОЛОЖЕНИЕ О ХАРАКТЕРИСТИКАХ ПЛАНИРУЕМОГО РАЗВИТИЯ ТЕРРИТОРИИ

В соответствии со статьей 42 Градостроительного кодекса Российской Федерации подготовка проектов планировки территории осуществляется для выделения элементов планировочной структуры, установления границ территорий общего пользования, границ зон планируемого размещения объектов капитального строительства, определения характеристик и очередности планируемого развития территории.

Проект планировки территории разработан в отношении планировочной единицы, расположенной в районе земельного участка с кадастровым номером 38:31:000049:1574, на основании постановления администрации города Усолье-Сибирское №552-па от 16.03.2022г. «О принятии решения о подготовке документации по планировке территории в районе земельного участка с кадастровым номером 38:31:000049:1574 г. Усолье-Сибирское Иркутской области Российской Федерации».

Численность населения города Усолье-Сибирское составляет – 76 047 человек.

### *Описание местоположения границ территории планировки и межевания*

Таблица 1

Категория земель	Земли населенного пункта
Муниципальное образование	«город Усолье-Сибирское» Иркутской области
Кадастровый квартал	38:31:000049
Объект планировки и межевания	Часть квартала 38:31:000049
Площадь территории планировки и межевания	0,76 га.

### *Исходные данные*

- Генеральный план муниципального образования «город Усолье-Сибирское», утверждённый решением городской Думы от 17.07.2009г. № 43/4;
- Правила землепользования и застройки муниципального образования «город Усолье-Сибирское», утвержденные решением городской Думы от 25.06.2020г. № 33/7. Карта градостроительного зонирования;
- Местные нормативы градостроительного проектирования муниципального образования «город Усолье-Сибирское», утвержденные решением городской Думы от 28.01.2016г. № 9/6;
- Кадастровый план территории;

### *Современное использование территории*

Проектом планировки разрабатывается застроенная территория площадью 0,76 га. Территория имеет вытянутую форму в направлении с севера на северо-восток. В соответствии с документами территориального планирования муниципального образования «город Усолье-Сибирское» в границах планируемой территории не предусмотрено размещение объектов федерального, регионального и местного значения.

### *Определение параметров планируемого развития территории. Плотность и параметры застройки территории*

Проектом планировки территории:

					06.03/2022-ППТ/ПМТ	Лист
Изм.	Лист	№ докум.	Подпись	Дата		9

- выделяются элементы планировочной структуры
- устанавливаются границы зоны планируемого размещения объектов капитального строительства;
- устанавливаются параметры планируемого развития элементов планировочной структуры;
- устанавливаются границы территорий общего пользования.

В границах территорий общего пользования размещаются улицы, проезды. В целях регулирования застройки устанавливаются линии отступа от красных линий на расстоянии от красных линий улиц — 3м.

### *Система транспортной инфраструктуры*

Улично-дорожная сеть проектируемой территории выполнена в соответствии с требованиями нормативов градостроительного регулирования. Ул. Бурлова относится к категории дорог — улицы местного значения. Проектируемая территория находится в пределах 600-метрового радиуса доступности остановочных пунктов общественного транспорта. Для обеспечения автомобильных проездов и противопожарного обслуживания объектов капитального строительства предусмотрены проезды с двумя полосами не менее 3,5 м.

### **Перечень координат характерных точек границ зон планируемого размещения**

Проект планировки территории подготовлен в соответствии с системой координат, используемой для ведения Единого государственного реестра недвижимости (МСК-38, зона 38).

Таблица № 2

Каталог координат характерных точек красных линий

Обозначение характерных точек границ	Координаты, м	
	Х	У
1	434989.11	3291922.12
2	434978.00	3291916.07
3	434959.45	3291898.29
4	434947.08	3291886.56
5	434943.21	3291881.15
6	434951.61	3291872.46
7	434942.84	3291864.05
8	434902.06	3291825.01
9	434899.55	3291822.92
10	434891.17	3291816.05

Таблица № 3

Каталог координат характерных точек границ зон планируемого размещения объектов капитального строительства

Обозначение характерных точек границ	Координаты, м	
	Х	У

1	434989.11	3291922.12
2	434978.00	3291916.07
3	434959.45	3291898.29
4	434947.08	3291886.56
5	434943.21	3291881.15
6	434951.61	3291872.46
7	434942.84	3291864.05
8	434902.06	3291825.01
9	434899.55	3291822.92
10	434891.17	3291816.05
11	434889.47	3291812.42
12	434875.03	3291830.05
13	434871.23	3291834.70
14	434867.62	3291839.10
15	434863.99	3291843.40
16	434860.25	3291847.83
17	434861.26	3291848.59
18	434861.91	3291847.79
19	434868.38	3291851.89
20	434870.85	3291848.74
21	434874.30	3291844.34
22	434877.61	3291840.50
23	434879.05	3291841.63
24	434883.00	3291837.22
25	434886.89	3291833.07
26	434891.28	3291837.15
27	434904.79	3291849.74
28	434901.57	3291853.20
29	434928.65	3291878.04
30	434925.40	3291881.98
31	434934.28	3291891.40
32	434927.59	3291897.70
33	434930.54	3291901.05
34	434921.00	3291909.25
35	434904.33	3291923.44
36	434904.74	3291924.07
37	434897.10	3291931.53
38	434909.86	3291947.05
39	434950.70	3291996.90
40	434951.29	3291995.21
41	434952.70	3291995.64
42	434957.65	3291997.58

43	434960.29	3291998.60
44	434972.11	3291972.26
45	434978.60	3291955.17
46	434981.36	3291947.83
47	434985.06	3291935.54

## 2. ПОЛОЖЕНИЕ ОБ ОЧЕРЕДНОСТИ ПЛАНИРУЕМОГО РАЗВИТИЯ ТЕРРИТОРИИ

Планируемое развитие: строительство (реконструкция) объектов индивидуальной жилой застройки.

### Основные технико-экономические показатели проекта планировки

Таблица 4

№ п/п	Показатели	Единица измерения	Количество
1.	Территория		
1.1.	Площадь проектируемой территории	кв.м.	7651
	В том числе:		
	- территория жилой застройки	кв.м.	3689
	- территория промышленных объектов	кв.м.	3962
	- территория многофункциональной общественно-деловой застройки	кв.м.	0
	- территория транспортной инфраструктуры	кв.м.	0
	- территория специализированной общественной застройки	кв.м.	0
2.	Транспортная инфраструктура		
	Протяженность улично-дорожной сети:		
	Дороги местного значения	км.	0
	Проезды	км.	0

					06.03/2022-ППТ/ПМТ	Лист
Изм.	Лист	№ докум.	Подпись	Дата		12



# ДОКУМЕНТАЦИЯ ПО ПЛАНИРОВКЕ ТЕРРИТОРИИ

## ПРОЕКТ МЕЖЕВАНИЯ

основная часть  
(утверждаемая)

Том 2

					06.03/2022-ППТ/ПМТ	Лист
Изм.	Лист	№ докум.	Подпись	Дата		2

## СОСТАВ ДОКУМЕНТАЦИИ ПО ПЛАНИРОВКЕ ТЕРРИТОРИИ

Обозначение	Наименование	Состав тома
1	2	3
Том 1	Проект планировки территории. Основная часть	Графическая часть
		Текстовая часть
Том 2	Проект межевания территории. Основная часть	Графическая часть
		Текстовая часть

					06.03/2022-ППТ/ПМТ	Лист
Изм.	Лист	№ докум.	Подпись	Дата		3

**СОДЕРЖАНИЕ**  
**Том 2**

Обозначение	Наименование	Стр.
	Графическая часть	
Том 2	Чертеж межевания территории	6
	Текстовая часть	
Том 2	1. Перечень и сведения о площади образуемых земельных участков, в том числе способы их образования	8
Том 2	2. Перечень и сведения о площади образуемых земельных участков, которые будут отнесены к территориям общего пользования или имуществу общего пользования, в том числе в отношении которых предполагаются резервирование и (или) изъятие для государственных или муниципальных нужд	11
Том 2	3. Вид разрешенного использования образуемых земельных участков в соответствии с проектом планировки территории	11
Том 2	4. Сведения о границах территории, в отношении которой утвержден проект межевания	12
Том 2	5. Каталог координат поворотных точек границ образуемых земельных участков	13

# ДОКУМЕНТАЦИЯ ПО ПЛАНИРОВКЕ ТЕРРИТОРИИ

## ПРОЕКТ МЕЖЕВАНИЯ

основная часть  
(утверждаемая)

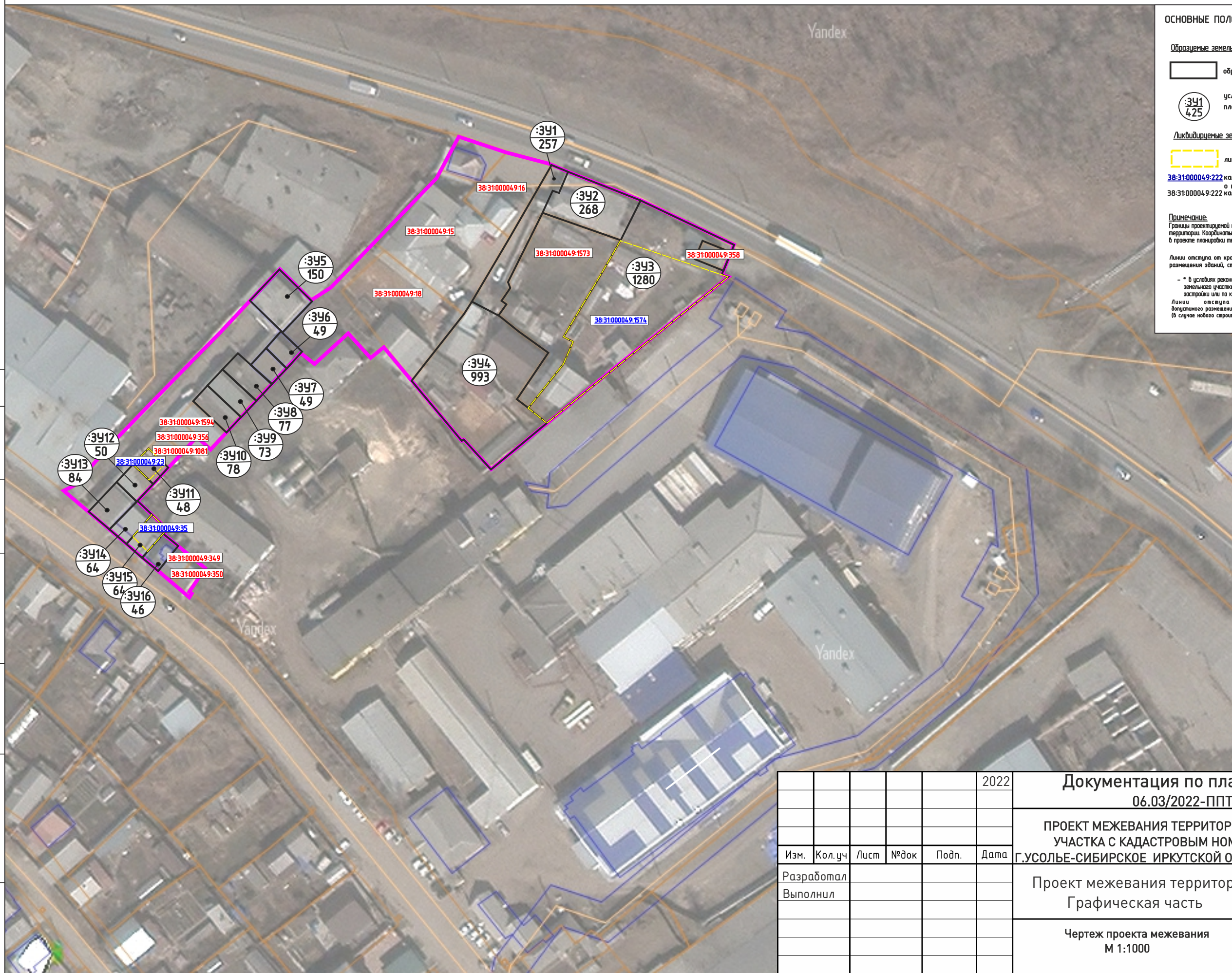
Том 2

ГРАФИЧЕСКАЯ ЧАСТЬ

					06.03/2022-ППТ/ПМТ	Лист
Изм.	Лист	№ докум.	Подпись	Дата		5



ДОКУМЕНТАЦИЯ ПО ПЛАНИРОВКЕ ТЕРРИТОРИИ В РАЙОНЕ ЗЕМЕЛЬНОГО УЧАСТКА С КАДАСТРОВЫМ НОМЕРОМ 38:31:000049:1574  
 Г.УСОЛЬЕ-СИБИРСКОЕ ИРКУТСКОЙ ОБЛАСТИ РОССИЙСКОЙ ФЕДЕРАЦИИ  
 ЧЕРТЕЖ ПРОЕКТА МЕЖЕВАНИЯ М 1:1000



ОСНОВНЫЕ ПОЛОЖЕНИЯ ПРОЕКТА МЕЖЕВАНИЯ ТЕРРИТОРИИ

Образцовые земельные участки, в том числе способы их образования:

образцовые земельные участки

условный номер образцового земельного участка  
 площадь образцового земельного участка, кв.м.

Ликвидируемые земельные участки:

ликвидируемые земельные участки

38:31:000049:222 кадастровый номер ликвидируемого земельного участка, сведения о котором содержатся в ЕГРН  
 38:31:000049:222 кадастровый номер уточняемого земельного участка

Примечание:  
 Границы проектируемой территории межевания совпадают с границами, указанными в проекте планировки территории. Координаты красных линий межевания совпадают с координатами красных линий, указанными в проекте планировки территории.

Линии отступа от красных линий в целях определения места допустимого размещения зданий, строений, сооружений совпадают с красными линиями\*

\* - в условиях реконструкции существующей застройки отступы от границ земельного участка формируются в соответствии со сложившейся линией застройки или по красной линии

Линии отступа от красных линий в целях определения места допустимого размещения зданий, строений, сооружений на расстоянии 5 м от красных линий (в случае нового строительства объектов капитального строительства)

СОГЛАСОВАНО:

Взамен инв. N

Подпись и дата

Инв. N подл.

					2022	Документация по планировке территории 06.03/2022-ППТ			
						ПРОЕКТ МЕЖЕВАНИЯ ТЕРРИТОРИИ В РАЙОНЕ ЗЕМЕЛЬНОГО УЧАСТКА С КАДАСТРОВЫМ НОМЕРОМ 38:31:000049:1574 Г.УСОЛЬЕ-СИБИРСКОЕ ИРКУТСКОЙ ОБЛАСТИ РОССИЙСКОЙ ФЕДЕРАЦИИ			
Изм.	Кол.уч	Лист	№док	Подп.	Дата	Проект межевания территории Графическая часть	Стадия	Лист	Листов
Разработал							П	1	1
Выполнил						Чертеж проекта межевания М 1:1000	ФОРМАТ А3		



**ДОКУМЕНТАЦИЯ  
ПО ПЛАНИРОВКЕ ТЕРРИТОРИИ**

**ПРОЕКТ МЕЖЕВАНИЯ**

**основная часть  
(утверждаемая)**

**Том 2**

ТЕКСТОВАЯ ЧАСТЬ

					06.03/2022-ППТ/ПМТ	Лист
Изм.	Лист	№ докум.	Подпись	Дата		7

## 1. ПЕРЕЧЕНЬ И СВЕДЕНИЯ О ПЛОЩАДИ ОБРАЗУЕМЫХ ЗЕМЕЛЬНЫХ УЧАСТКОВ, В ТОМ ЧИСЛЕ ВОЗМОЖНЫЕ СПОСОБЫ ИХ ОБРАЗОВАНИЯ

В соответствии со статьей 43 Градостроительного кодекса Российской Федерации подготовка проектов межевания территории осуществляется в целях определения местоположения границ, образуемых и изменяемых земельных участков и установления публичных сервитутов.

Проект межевания выполнен в районе земельного участка с кадастровым номером 38:31:000049:1574 в г.Усолье-Сибирское на основании следующих исходных данных:

- Генеральный план муниципального образования «город Усолье-Сибирское», утвержденный решением городской Думы от 17.07.2009г. № 43/4;
- Правила землепользования и застройки муниципального образования «город Усолье-Сибирское», утвержденные решением городской Думы от 25.06.2020г. № 33/7. Карта градостроительного зонирования;
- постановления администрации города Усолье-Сибирское №552-па от 16.03.2022г. «О принятии решения о подготовке документации по планировке территории в районе земельного участка с кадастровым номером 38:31:000049:1574 г. Усолье-Сибирское Иркутской области Российской Федерации».
- сведения из единого государственного реестра недвижимости;
- и другие данные.

Настоящим проектом межевания предусматриваются действия по определению местоположения границ образуемых земельных участков, на которых планируется размещение объектов капитального строительства, изменяемых земельных участков, а также установлению границ земельных участков, которые после образования будут относиться к территориям общего пользования. Границы таких земельных участков определяются с учетом границ смежных земельных участков, поставленных на кадастровый учет.

Сведения о кадастровых номерах земельных участков, участвующих в межевании, площадях, сведения об образуемых земельных участках, в том числе их площади и планируемый вид разрешенного использования, способе образования представлены в таблице 1.

### Перечень и сведения о площади образуемых земельных участков, в том числе возможные способы их образования

Таблица 1

Условный номер, образуемого (кадастровый номер уточняемого) земельного участка	Адрес, образуемых земельных участков/ местоположение	Способ образования земельного участка	Вид разрешенного использования	Площадь, кв. м.
:3У1	Российская Федерация, Иркутская область, городской округ «город Усолье-Сибирское», г.Усолье-Сибирское	образование из земель, находящихся в государственной или муниципальной собственности	земельные участки (территории) общего пользования 12.0.	257*
:3У2	Российская Федерация, Иркутская область, городской округ «город Усолье-Сибирское», г.Усолье-Сибирское (НЕОБХОДИМО ПОЛУЧЕНИЕ РАЗРЕШЕНИЯ НА ОТКЛОНЕНИЕ ОТ ПРЕДЕЛЬНЫХ	образование из земель, находящихся в государственной или муниципальной собственности	объекты дорожного сервиса 4.9.1. (условно-разрешенный вид)	268*

					06.03/2022-ППТ/ПМТ	Лист
Изм.	Лист	№ докум.	Подпись	Дата		8

	ПАРАМЕТРОВ РАЗРЕШЕННОГО СТРОИТЕЛЬСТВА, РАЗРЕШЕНИЯ НА ИСПОЛЬЗОВАНИЕ УСЛОВНО-РАЗРЕШЕННОГО ВИДА ИСПОЛЬЗОВАНИЯ ЗЕМЕЛЬНОГО УЧАСТКА)			
:343	Российская Федерация, Иркутская область, городской округ «город Усолье-Сибирское», з.Усолье-Сибирское, ул. Бурлова,	образование путем перераспределения земельного участка с кадастровым номером 38:31:000049:1574 и земель, находящихся в государственной или муниципальной собственности	для индивидуального жилищного строительства 2.1.	1280*
:344	Российская Федерация, Иркутская область, городской округ «город Усолье-Сибирское», з.Усолье-Сибирское, ул. Бурлова,	образование из земель, находящихся в государственной или муниципальной собственности	для индивидуального жилищного строительства 2.1.	993*
:345	Российская Федерация, Иркутская область, городской округ «город Усолье-Сибирское», з.Усолье-Сибирское, ул. Бурлова (НЕОБХОДИМО ПОЛУЧЕНИЕ РАЗРЕШЕНИЯ НА ОТКЛОНЕНИЕ ОТ ПРЕДЕЛЬНЫХ ПАРАМЕТРОВ РАЗРЕШЕННОГО СТРОИТЕЛЬСТВА)	образование из земель, находящихся в государственной или муниципальной собственности	хранение автотранспорта 2.7.1.	150*
:346	Российская Федерация, Иркутская область, городской округ «город Усолье-Сибирское», з.Усолье-Сибирское, ул. Бурлова (НЕОБХОДИМО ПОЛУЧЕНИЕ РАЗРЕШЕНИЯ НА ОТКЛОНЕНИЕ ОТ ПРЕДЕЛЬНЫХ ПАРАМЕТРОВ РАЗРЕШЕННОГО СТРОИТЕЛЬСТВА)	образование из земель, находящихся в государственной или муниципальной собственности	хранение автотранспорта 2.7.1.	49*
:347	Российская Федерация, Иркутская область, городской округ «город Усолье-Сибирское», з.Усолье-Сибирское, ул. Бурлова (НЕОБХОДИМО ПОЛУЧЕНИЕ РАЗРЕШЕНИЯ НА ОТКЛОНЕНИЕ ОТ ПРЕДЕЛЬНЫХ ПАРАМЕТРОВ РАЗРЕШЕННОГО СТРОИТЕЛЬСТВА)	образование из земель, находящихся в государственной или муниципальной собственности	хранение автотранспорта 2.7.1.	49*
:348	Российская Федерация, Иркутская область, городской округ «город Усолье-Сибирское», з.Усолье-Сибирское, ул. Бурлова (НЕОБХОДИМО ПОЛУЧЕНИЕ РАЗРЕШЕНИЯ НА ОТКЛОНЕНИЕ	образование из земель, находящихся в государственной или муниципальной собственности	хранение автотранспорта 2.7.1.	77*



	ОТ ПРЕДЕЛЬНЫХ ПАРАМЕТРОВ РАЗРЕШЕННОГО СТРОИТЕЛЬСТВА)			
:349	Российская Федерация, Иркутская область, городской округ «город Усолье-Сибирское», г.Усолье-Сибирское, ул. Бурлова (НЕОБХОДИМО ПОЛУЧЕНИЕ РАЗРЕШЕНИЯ НА ОТКЛОНЕНИЕ ОТ ПРЕДЕЛЬНЫХ ПАРАМЕТРОВ РАЗРЕШЕННОГО СТРОИТЕЛЬСТВА)	образование из земель, находящихся в государственной или муниципальной собственности	хранение автотранспорта2.7.1.	73*
:3410	Российская Федерация, Иркутская область, городской округ «город Усолье-Сибирское», г.Усолье-Сибирское, ул. Бурлова (НЕОБХОДИМО ПОЛУЧЕНИЕ РАЗРЕШЕНИЯ НА ОТКЛОНЕНИЕ ОТ ПРЕДЕЛЬНЫХ ПАРАМЕТРОВ РАЗРЕШЕННОГО СТРОИТЕЛЬСТВА)	образование из земель, находящихся в государственной или муниципальной собственности	хранение автотранспорта2.7.1.	78*
:3411	Российская Федерация, Иркутская область, городской округ «город Усолье-Сибирское», г.Усолье-Сибирское, ул. Бурлова	образование путем перераспределения земельного участка с кадастровым номером 38:31:000049:23 и земель, находящихся в государственной или муниципальной собственности	хранение автотранспорта2.7.1.	48*
:3412	Российская Федерация, Иркутская область, городской округ «город Усолье-Сибирское», г.Усолье-Сибирское, ул. Бурлова (НЕОБХОДИМО ПОЛУЧЕНИЕ РАЗРЕШЕНИЯ НА ОТКЛОНЕНИЕ ОТ ПРЕДЕЛЬНЫХ ПАРАМЕТРОВ РАЗРЕШЕННОГО СТРОИТЕЛЬСТВА)	образование из земель, находящихся в государственной или муниципальной собственности	хранение автотранспорта2.7.1.	50*
:3413	Российская Федерация, Иркутская область, городской округ «город Усолье-Сибирское», г.Усолье-Сибирское, ул. Бурлова (НЕОБХОДИМО ПОЛУЧЕНИЕ РАЗРЕШЕНИЯ НА ОТКЛОНЕНИЕ ОТ ПРЕДЕЛЬНЫХ ПАРАМЕТРОВ РАЗРЕШЕННОГО СТРОИТЕЛЬСТВА)	образование из земель, находящихся в государственной или муниципальной собственности	хранение автотранспорта2.7.1.	84*
:3414	Российская Федерация, Иркутская область, городской округ «город Усолье-Сибирское», г.Усолье-Сибирское, ул. Бурлова (НЕОБХОДИМО ПОЛУЧЕНИЕ РАЗРЕШЕНИЯ НА ОТКЛОНЕНИЕ ОТ ПРЕДЕЛЬНЫХ ПАРАМЕТРОВ РАЗРЕШЕННОГО СТРОИТЕЛЬСТВА)	образование из земель, находящихся в государственной или муниципальной собственности	хранение автотранспорта2.7.1.	64*

:3У15	Российская Федерация, Иркутская область, городской округ «город Усолье-Сибирское», г.Усолье-Сибирское, ул. Бурлова (НЕОБХОДИМО ПОЛУЧЕНИЕ РАЗРЕШЕНИЯ НА ОТКЛОНЕНИЕ ОТ ПРЕДЕЛЬНЫХ ПАРАМЕТРОВ РАЗРЕШЕННОГО СТРОИТЕЛЬСТВА)	образование путем перераспределения земельного участка с кадастровым номером 38:31:000049:35 и земель, находящихся в государственной или муниципальной собственности	хранение автотранспорта 2.7.1.	64 *
:3У16	Российская Федерация, Иркутская область, городской округ «город Усолье-Сибирское», г.Усолье-Сибирское, ул. Бурлова	образование из земель, находящихся в государственной или муниципальной собственности	хранение автотранспорта 2.7.1.	46 *

*\*Площадь земельного участка, подлежащего образованию (перераспределение, раздел) уточняется на стадии подготовки межевого плана кадастровым инженером для постановки земельного участка на кадастровый учет.*

## 2. ПЕРЕЧЕНЬ И СВЕДЕНИЯ О ПЛОЩАДИ ОБРАЗУЕМЫХ ЗЕМЕЛЬНЫХ УЧАСТКОВ, КОТОРЫЕ БУДУТ ОТНЕСЕНЫ К ТЕРРИТОРИЯМ ОБЩЕГО ПОЛЬЗОВАНИЯ ИЛИ ИМУЩЕСТВУ ОБЩЕГО ПОЛЬЗОВАНИЯ, В ТОМ ЧИСЛЕ В ОТНОШЕНИИ КОТОРЫХ ПРЕДПОЛАГАЮТСЯ РЕЗЕРВИРОВАНИЕ И (ИЛИ) ИЗЪЯТИЕ ДЛЯ ГОСУДАРСТВЕННЫХ ИЛИ МУНИЦИПАЛЬНЫХ НУЖД

Проектом межевания не предусмотрено образование земельных участков, которые подлежат изъятию. Резервированию подлежат все образуемые земельные участки, предусмотренные данным проектом межевания территории.

Земельные участки, которые будут отнесены к территориям общего пользования представлено в таблице 2.

Таблица 2

Условный номер, образуемого (кадастровый номер уточняемого) земельного участка	Адрес, образуемых земельных участков/ местоположение	Способ образования земельного участка	Вид разрешенного использования	Площадь, кв. м.
:3У1	Российская Федерация, Иркутская область, городской округ «город Усолье-Сибирское», г.Усолье-Сибирское	образование из земель, находящихся в государственной или муниципальной собственности	земельные участки (территории) общего пользования 12.0.	257

## 3. ВИД РАЗРЕШЕННОГО ИСПОЛЬЗОВАНИЯ ОБРАЗУЕМЫХ ЗЕМЕЛЬНЫХ УЧАСТКОВ В СООТВЕТСТВИИ С ПРОЕКТОМ ПЛАНИРОВКИ ТЕРРИТОРИИ

Планируемый вид разрешенного использования формируемых земельных участков в соответствии с утвержденным Приказом Федеральная служба государственной регистрации, кадастра и картографии от 10.11.2020г. № N П/0412 классификатором «Об утверждении классификатора видов разрешенного использования земельных участков» представлен в таблице 1.

					06.03/2022-ППТ/ПМТ	Лист
Изм.	Лист	№ докум.	Подпись	Дата		11

#### 4. СВЕДЕНИЯ О ГРАНИЦАХ ТЕРРИТОРИИ, В ОТНОШЕНИИ КОТОРОЙ УТВЕРЖДЕН ПРОЕКТ МЕЖЕВАНИЯ

Координаты характерных точек границ территории, в отношении которой утвержден проект межевания, определяются в соответствии с требованиями к точности определения координат характерных точек границ, установленных в соответствии с Земельным кодексом Российской Федерации и совпадают с координатами характерных точек проекта планировки.

Таблица 3

Обозначение характерных точек границ	Координаты, м	
	X	Y
1	434989.11	3291922.12
2	434978.00	3291916.07
3	434959.45	3291898.29
4	434947.08	3291886.56
5	434943.21	3291881.15
6	434951.61	3291872.46
7	434942.84	3291864.05
8	434902.06	3291825.01
9	434899.55	3291822.92
10	434891.17	3291816.05
11	434889.47	3291812.42
12	434875.03	3291830.05
13	434871.23	3291834.70
14	434867.62	3291839.10
15	434863.99	3291843.40
16	434860.25	3291847.83
17	434861.26	3291848.59
18	434861.91	3291847.79
19	434868.38	3291851.89
20	434870.85	3291848.74
21	434874.30	3291844.34
22	434877.61	3291840.50
23	434879.05	3291841.63
24	434883.00	3291837.22
25	434886.89	3291833.07
26	434891.28	3291837.15
27	434904.79	3291849.74
28	434901.57	3291853.20
29	434928.65	3291878.04
30	434925.40	3291881.98
31	434934.28	3291891.40
32	434927.59	3291897.70
33	434930.54	3291901.05

					06.03/2022-ППТ/ПМТ	Лист
Изм.	Лист	№ докум.	Подпись	Дата		12

34	434921.00	3291909.25
35	434904.33	3291923.44
36	434904.74	3291924.07
37	434897.10	3291931.53
38	434909.86	3291947.05
39	434950.70	3291996.90
40	434951.29	3291995.21
41	434952.70	3291995.64
42	434957.65	3291997.58
43	434960.29	3291998.60
44	434972.11	3291972.26
45	434978.60	3291955.17
46	434981.36	3291947.83
47	434985.06	3291935.54

## 5. КАТАЛОГ КООРДИНАТ ПОВОРОТНЫХ ТОЧЕК ГРАНИЦ ОБРАЗУЕМЫХ ЗЕМЕЛЬНЫХ УЧАСТКОВ

Таблица 4

:ЗУ1		
Номер точки	Координата X	Координата Y
1	434981.36	3291947.83
2	434978.79	3291954.30
3	434973.04	3291952.10
4	434974.13	3291948.62
5	434968.11	3291945.35
6	434967.66	3291945.13
7	434954.39	3291938.64
8	434948.69	3291935.69
9	434947.53	3291936.51
10	434943.80	3291934.14
11	434942.78	3291935.65
12	434939.66	3291933.50
13	434944.25	3291926.32
14	434961.19	3291936.14
15	434970.66	3291941.63
:ЗУ2		
Номер точки	Координата X	Координата Y
1	434978.79	3291954.30
2	434972.20	3291972.06
3	434960.57	3291967.19
4	434968.13	3291945.37
5	434974.13	3291948.62
6	434973.04	3291952.10
:ЗУ3		
Номер точки	Координата X	Координата Y
1	434960.57	3291967.19
2	434972.20	3291972.06
3	434963.65	3291991.12
4	434960.29	3291998.60
5	434957.65	3291997.58
6	434960.60	3291989.93

					06.03/2022-ППТ/ПМТ	Лист
Изм.	Лист	№ докум.	Подпись	Дата		13



7	434955.65	3291988.03
8	434952.70	3291995.64
9	434951.29	3291995.21
10	434950.70	3291996.90
11	434909.86	3291947.05
12	434913.80	3291941.91
13	434919.10	3291946.38
14	434925.88	3291951.35
15	434932.31	3291954.28
16	434933.76	3291951.71
:ЗУ4		
Номер точки	Координата X	Координата Y
1	434921.00	3291909.25
2	434904.98	3291922.89
3	434904.33	3291923.44
4	434904.74	3291924.07
5	434897.10	3291931.53
6	434909.86	3291947.05
7	434913.80	3291941.91
8	434916.24	3291938.74
9	434922.80	3291942.96
10	434928.81	3291947.36
11	434936.52	3291937.22
12	434939.66	3291933.50
13	434944.25	3291926.32
14	434939.76	3291923.65
:ЗУ5		
Номер точки	Координата X	Координата Y
1	434951.61	3291872.46
2	434943.03	3291881.30
3	434934.26	3291872.91
4	434942.77	3291863.99
:ЗУ6		
Номер точки	Координата X	Координата Y
1	434934.39	3291872.75
2	434929.13	3291878.48
3	434924.52	3291874.24
4	434929.78	3291868.52
:ЗУ7		
Номер точки	Координата X	Координата Y
1	434929.78	3291868.52
2	434924.52	3291874.24
3	434923.91	3291873.68
4	434919.91	3291870.01
5	434925.16	3291864.29
:ЗУ8		
Номер точки	Координата X	Координата Y
1	434928.15	3291860.87
2	434925.16	3291864.29
3	434919.91	3291870.01
4	434915.20	3291865.71
5	434923.55	3291856.81
:ЗУ9		
Номер точки	Координата X	Координата Y
1	434923.55	3291856.81
2	434915.20	3291865.71
3	434910.84	3291861.75
4	434919.29	3291852.70
:ЗУ10		
Номер точки	Координата X	Координата Y
1	434919.29	3291852.70
2	434910.84	3291861.75

Изм.	Лист	№ докум.	Подпись	Дата

06.03/2022-ППТ/ПМТ

Лист

14

3	434906.21	3291857.45
4	434914.66	3291848.40
:ЗУ11		
Номер точки	Координата X	Координата Y
1	434901.45	3291836.05
2	434896.12	3291841.67
3	434891.66	3291837.47
4	434892.75	3291836.32
5	434896.94	3291831.83
:ЗУ12		
Номер точки	Координата X	Координата Y
1	434896.94	3291831.83
2	434892.75	3291836.32
3	434891.66	3291837.47
4	434886.89	3291833.07
5	434892.04	3291827.39
:ЗУ13		
Номер точки	Координата X	Координата Y
1	434886.89	3291833.07
2	434880.74	3291827.09
3	434878.80	3291825.40
4	434883.43	3291819.75
5	434892.04	3291827.39
:ЗУ14		
Номер точки	Координата X	Координата Y
1	434878.80	3291825.40
2	434880.74	3291827.09
3	434886.89	3291833.07
4	434883.00	3291837.22
5	434876.99	3291831.66
6	434875.06	3291830.07
:ЗУ15		
Номер точки	Координата X	Координата Y
1	434883.00	3291837.22
2	434879.05	3291841.63
3	434877.61	3291840.50
4	434872.78	3291836.12
5	434871.25	3291834.67
6	434871.25	3291834.67
7	434875.03	3291830.05
8	434876.99	3291831.66
:ЗУ16		
Номер точки	Координата X	Координата Y
1	434877.57	3291840.48
2	434874.30	3291844.34
3	434867.99	3291839.43
4	434867.62	3291839.18
5	434871.31	3291834.64
6	434871.84	3291835.16
7	434872.88	3291836.09

Изм.	Лист	№ докум.	Подпись	Дата

06.03/2022-ППТ/ПМТ

Лист

15