

Утверждены
постановлением администрации
города Усолье-Сибирское
от 31.05.2022г. № 1162-па

ДОКУМЕНТАЦИЯ ПО ПЛАНИРОВКЕ ТЕРРИТОРИИ

ПРОЕКТ ПЛАНИРОВКИ

**основная часть
(утверждаемая)**

					<i>Документация по планировке территории</i>			
<i>Изм.</i>	<i>Лист</i>	<i>№ докум.</i>	<i>Подпись</i>	<i>Дата</i>	Российская Федерация, Иркутская область, г. Усолье-Сибирское, в районе гаражного кооператива №35 «Байкал» по ул. Молотовая	<i>Стадия</i>	<i>Лист</i>	<i>Листов</i>
<i>Разраб.</i>							1	
<i>Провер.</i>								

ДОКУМЕНТАЦИЯ ПО ПЛАНИРОВКЕ ТЕРРИТОРИИ

ПРОЕКТ ПЛАНИРОВКИ

основная часть
(утверждаемая)

Том 1

					02.03/2022-ППТ/ПМТ	Лист
Изм.	Лист	№ докум.	Подпись	Дата		2

СОСТАВ ДОКУМЕНТАЦИИ ПО ПЛАНИРОВКЕ ТЕРРИТОРИИ

Обозначение	Наименование	Состав тома
1	2	3
Том 1	Проект планировки территории. Основная часть	Графическая часть
		Текстовая часть
Том 2	Проект межевания территории. Основная часть	Графическая часть
		Текстовая часть

					02.03/2022-ППТ/ПМТ	Лист
Изм.	Лист	№ докум.	Подпись	Дата		3

СОДЕРЖАНИЕ
Том 1

Обозначение	Наименование	Стр.
	Графическая часть	
Том 1	Чертеж планировки территории	6
Том 1	Чертеж красных линий	7
	Текстовая часть	
Том 1	Положение о характеристиках планируемого развития территории	9
Том 1	Положение об очередности планируемого развития территории	12

ДОКУМЕНТАЦИЯ ПО ПЛАНИРОВКЕ ТЕРРИТОРИИ

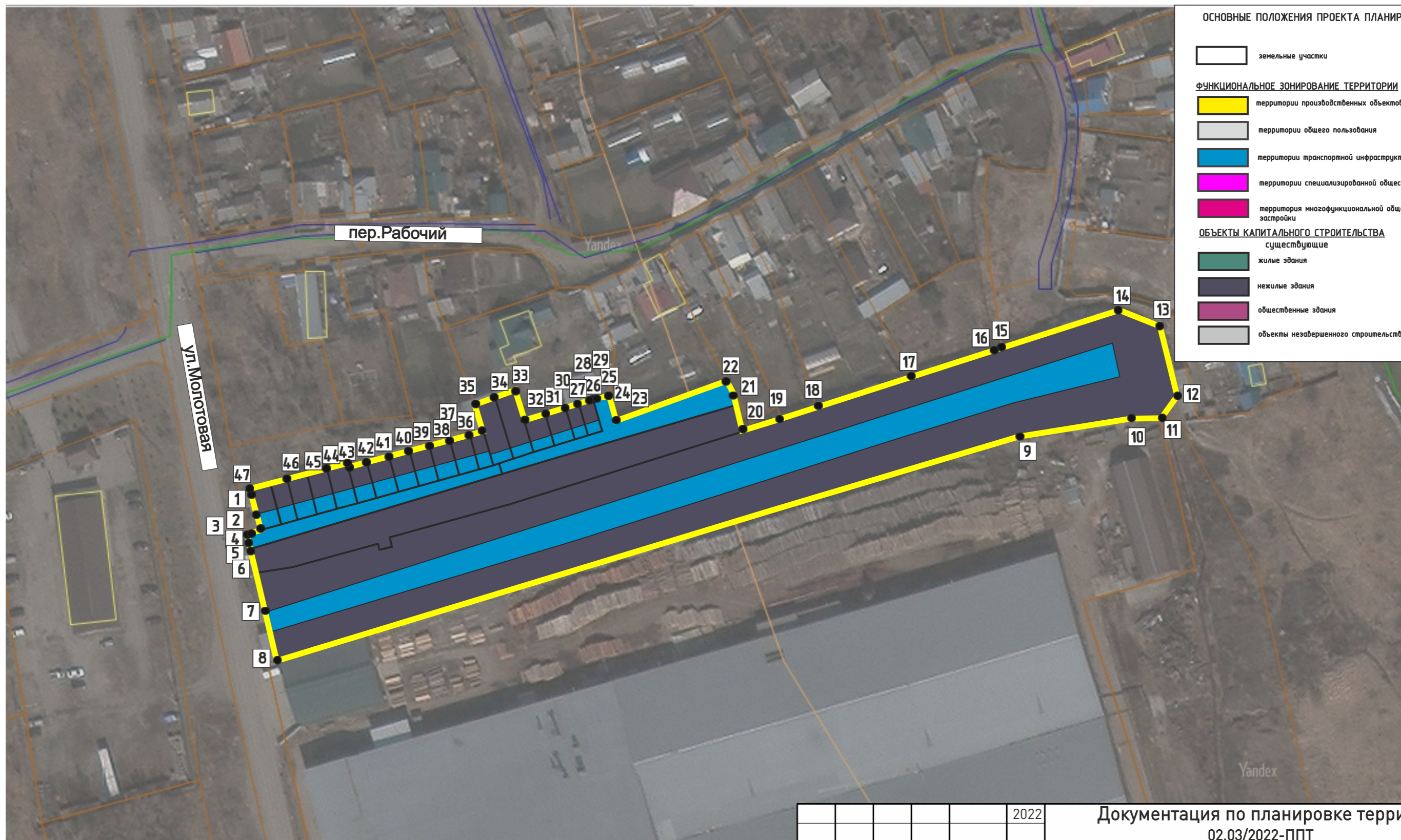
ПРОЕКТ ПЛАНИРОВКИ

**основная часть
(утверждаемая)**

ГРАФИЧЕСКАЯ ЧАСТЬ

					02.03/2022-ППТ/ПМТ	Лист
Изм.	Лист	№ докум.	Подпись	Дата		5

ДОКУМЕНТАЦИЯ ПО ПЛАНИРОВКЕ ТЕРРИТОРИИ В РАЙОНЕ ГАРАЖНОГО КООПЕРАТИВА № 35 «БАЙКАЛ» ПО УЛ.МОЛОТОВАЯ
 Г.УСОЛЬЕ-СИБИРСКОЕ ИРКУТСКОЙ ОБЛАСТИ РОССИЙСКОЙ ФЕДЕРАЦИИ
 ЧЕРТЕЖ ПРОЕКТА ПЛАНИРОВКИ М 1:2000



ОСНОВНЫЕ ПОЛОЖЕНИЯ ПРОЕКТА ПЛАНИРОВКИ ТЕРРИТОРИИ

	земельные участки
ФУНКЦИОНАЛЬНОЕ ЗОНИРОВАНИЕ ТЕРРИТОРИИ	
	территории производственных объектов IV, V класса опасности
	территории общего пользования
	территории транспортной инфраструктуры
	территории специализированной общественной застройки
	территория многофункциональной общественно-деловой застройки
ОБЪЕКТЫ КАПИТАЛЬНОГО СТРОИТЕЛЬСТВА	
существующие	
	жилые здания
	нежилые здания
	общественные здания
	объекты незавершенного строительства

СОГЛАСОВАНО:

Взамен инв. N

Подпись и дата

Инв. N подл.

УСЛОВНЫЕ ОБОЗНАЧЕНИЯ

	граница разработки проекта планировки и проекта межевания
	границы земельных участков согласно сведений ЕГРН
	границы кадастрового квартала
	граница муниципального образования
	объекты капитального строительства

					2022	Документация по планировке территории 02.03/2022-ППТ			
						ПРОЕКТ ПЛАНИРОВКИ ТЕРРИТОРИИ В РАЙОНЕ ГАРАЖНОГО КООПЕРАТИВА № 35 «БАЙКАЛ»			
						Г.УСОЛЬЕ-СИБИРСКОЕ ИРКУТСКОЙ ОБЛАСТИ РОССИЙСКОЙ ФЕДЕРАЦИИ			
Изм.	Кол.уч	Лист	№док	Подп.	Дата	Проект планировки территории Графическая часть	Стадия	Лист	Листов
Разработал							П	1	1
Выполнил						Чертеж проекта планировки М 1:2000	ФОРМАТ А3		

**ДОКУМЕНТАЦИЯ
ПО ПЛАНИРОВКЕ ТЕРРИТОРИИ**

ПРОЕКТ ПЛАНИРОВКИ

**основная часть
(утверждаемая)**

ТЕКСТОВАЯ ЧАСТЬ

					02.03/2022-ППТ/ПМТ	Лист
Изм.	Лист	№ докум.	Подпись	Дата		8

1. ПОЛОЖЕНИЕ О ХАРАКТЕРИСТИКАХ ПЛАНИРУЕМОГО РАЗВИТИЯ ТЕРРИТОРИИ

В соответствии со статьей 42 Градостроительного кодекса Российской Федерации подготовка проектов планировки территории осуществляется для выделения элементов планировочной структуры, установления границ территорий общего пользования, границ зон планируемого размещения объектов капитального строительства, определения характеристик и очередности планируемого развития территории.

Проект планировки территории разработан в отношении планировочной единицы, расположенной в районе гаражного кооператива № 35 «Байкал» по ул. Молотовая г. Усолье-Сибирское, на основании постановления администрации города Усолье-Сибирское № 128-па от 24.01.2022г. «О принятии решения о внесении изменений в проект планировки и проект межевания территории в районе гаражного кооператива № 35 «Байкал» по ул. Молотовая г. Усолье-Сибирское Иркутской области Российской Федерации, утвержденные постановлением администрации города Усолье-Сибирское от 12.07.2019г. № 1735 «Об утверждении проекта планировки и проекта межевания территории в районе гаражного кооператива № 35 «Байкал» по ул. Молотовая г. Усолье-Сибирское Иркутской области Российской Федерации».

Численность населения города Усолье-Сибирское составляет – 76 047 человек.

Описание местоположения границ территории планировки и межевания

Таблица 1

Категория земель	Земли населенного пункта
Муниципальное образование	«город Усолье-Сибирское» Иркутской области
Кадастровый квартал	38:31:000041
Объект планировки и межевания	Часть кварталов 38:31:000041
Площадь территории планировки и межевания	0,97 га.

Исходные данные

- Генеральный план муниципального образования «город Усолье-Сибирское», утвержденный решением городской Думы от 17.07.2009г. № 43/4;
- Правила землепользования и застройки муниципального образования «город Усолье-Сибирское», утвержденные решением городской Думы от 25.06.2020г. № 33/7. Карта градостроительного зонирования;
- Местные нормативы градостроительного проектирования муниципального образования «город Усолье-Сибирское», утвержденные решением городской Думы от 28.01.2016г. № 9/6;
- Кадастровый план территории;

Современное использование территории

Проектом планировки разрабатывается застроенная территория площадью 0,97 га. Территория имеет вытянутую форму в направлении с севера на юго-восток. В соответствии с документами территориального планирования муниципального образования «город Усолье-Сибирское» в границах планируемой территории не предусмотрено размещение объектов федерального, регионального и местного значения.

					02.03/2022-ППТ/ПМТ	Лист
Изм.	Лист	№ докум.	Подпись	Дата		9

Определение параметров планируемого развития территории. Плотность и параметры застройки территории

Проектом планировки территории:

- выделяются элементы планировочной структуры
- устанавливаются границы зоны планируемого размещения объектов капитального строительства;
- устанавливаются параметры планируемого развития элементов планировочной структуры;
- устанавливаются границы территорий общего пользования.

В границах территорий общего пользования размещаются улицы, проезды. В целях регулирования застройки устанавливаются линии отступа от красных линий на расстоянии от красных линий улиц — 5м.

Система транспортной инфраструктуры

Улично-дорожная сеть проектируемой территории выполнена в соответствии с требованиями нормативов градостроительного регулирования. Ул. Молотовая относится к категории дорог — улицы общегородского значения. Проектируемая территория находится в пределах 600-метрового радиуса доступности остановочных пунктов общественного транспорта. Для обеспечения автомобильных проездов и противопожарного обслуживания объектов капитального строительства предусмотрены проезды с двумя полосами не менее 3,5 м.

Перечень координат характерных точек границ зон планируемого размещения

Проект планировки территории подготовлен в соответствии с системой координат, используемой для ведения Единого государственного реестра недвижимости (МСК-38, зона-3).

Таблица № 2

Каталог координат характерных точек красных линий

Обозначение характерных точек границ	Координаты, м	
	X	Y
1	435898.05	3293062.73
2	435892.30	3293064.43
3	435887.52	3293065.82
4	435886.44	3293062.19
5	435885.43	3293062.40
6	435885.32	3293062.01
7	435875.62	3293064.44
8	435850.25	3293070.51

Таблица № 3

					02.03/2022-ППТ/ПМТ	Лист
Изм.	Лист	№ докум.	Подпись	Дата		10

Каталог координат характерных точек границ зон планируемого размещения объектов капитального строительства

Обозначение характерных точек границ	Координаты, м	
	X	Y
1	435898.05	3293062.73
2	435892.30	3293064.43
3	435887.52	3293065.82
4	435886.44	3293062.19
5	435885.43	3293062.40
6	435885.32	3293062.01
7	435875.62	3293064.44
8	435850.25	3293070.51
9	435916.87	3293284.06
10	435921.76	3293316.71
11	435921.95	3293323.41
12	435928.75	3293328.50
13	435947.98	3293323.29
14	435952.62	3293311.64
15	435941.87	3293279.32
16	435941.40	3293277.90
17	435932.97	3293252.31
18	435924.17	3293225.01
19	435920.87	3293214.63
20	435917.46	3293204.25
21	435929.51	3293200.57
22	435931.50	3293199.42
23	435919.83	3293167.75
24	435924.77	3293166.19
25	435926.92	3293165.50
26	435926.20	3293162.92
27	435925.63	3293160.86
28	435926.16	3293160.69
29	435924.81	3293156.64
30	435923.54	3293152.82
31	435921.57	3293146.90
32	435919.68	3293141.40
33	435928.24	3293138.46
34	435926.27	3293132.61
35	435924.36	3293126.93
36	435916.45	3293129.26

37	435915.32	3293125.39
38	435913.76	3293119.73
39	435912.13	3293113.82
40	435910.56	3293108.12
41	435908.97	3293102.35
42	435907.33	3293096.40
43	435905.70	3293090.49
44	435906.25	3293090.34
45	435903.05	3293078.70
46	435901.37	3293072.94
47	435898.42	3293062.62

2. ПОЛОЖЕНИЕ ОБ ОЧЕРЕДНОСТИ ПЛАНИРУЕМОГО РАЗВИТИЯ ТЕРРИТОРИИ

Планируемое развитие: строительство (реконструкция) производственных объектов IV, V классов опасности, объектов специализированной застройки, объектов многофункциональной общественно-деловой застройки, объектов транспортной инфраструктуры.

Основные технико-экономические показатели проекта планировки

Таблица 4

№ п/п	Показатели	Единица измерения	Количество
1.	Территория		
1.1.	Площадь проектируемой территории	кв.м.	9747
	В том числе:		
	- территория жилой застройки	кв.м.	0
	- территория промышленных объектов	кв.м.	0
	- территория многофункциональной общественно-деловой застройки	кв.м.	0
	- территория транспортной инфраструктуры	кв.м.	9747
	- территория специализированной общественной застройки	кв.м.	0
2.	Транспортная инфраструктура		
	Протяженность улично-дорожной сети:		
	Дороги местного значения	км.	0
	Проезды	км.	0

					02.03/2022-ППТ/ПМТ	Лист
Изм.	Лист	№ докум.	Подпись	Дата		12

ДОКУМЕНТАЦИЯ ПО ПЛАНИРОВКЕ ТЕРРИТОРИИ

ПРОЕКТ МЕЖЕВАНИЯ

основная часть
(утверждаемая)

Том 2

					02.03/2022-ППТ/ПМТ	Лист
Изм.	Лист	№ докум.	Подпись	Дата		2

СОСТАВ ДОКУМЕНТАЦИИ ПО ПЛАНИРОВКЕ ТЕРРИТОРИИ

Обозначение	Наименование	Состав тома
1	2	3
Том 1	Проект планировки территории. Основная часть	Графическая часть
		Текстовая часть
Том 2	Проект межевания территории. Основная часть	Графическая часть
		Текстовая часть

					02.03/2022-ППТ/ПМТ	Лист
Изм.	Лист	№ докум.	Подпись	Дата		3

СОДЕРЖАНИЕ
Том 2

Обозначение	Наименование	Стр.
	Графическая часть	
Том 2	Чертеж межевания территории	6
	Текстовая часть	
Том 2	1. Перечень и сведения о площади образуемых земельных участков, в том числе способы их образования	9
Том 2	2. Перечень и сведения о площади образуемых земельных участков, которые будут отнесены к территориям общего пользования или имуществу общего пользования, в том числе в отношении которых предполагаются резервирование и (или) изъятие для государственных или муниципальных нужд	13
Том 2	3. Вид разрешенного использования образуемых земельных участков в соответствии с проектом планировки территории	13
Том 2	4. Сведения о границах территории, в отношении которой утвержден проект межевания	13
Том 2	5. Каталог координат поворотных точек границ образуемых земельных участков	15

ДОКУМЕНТАЦИЯ ПО ПЛАНИРОВКЕ ТЕРРИТОРИИ

ПРОЕКТ МЕЖЕВАНИЯ

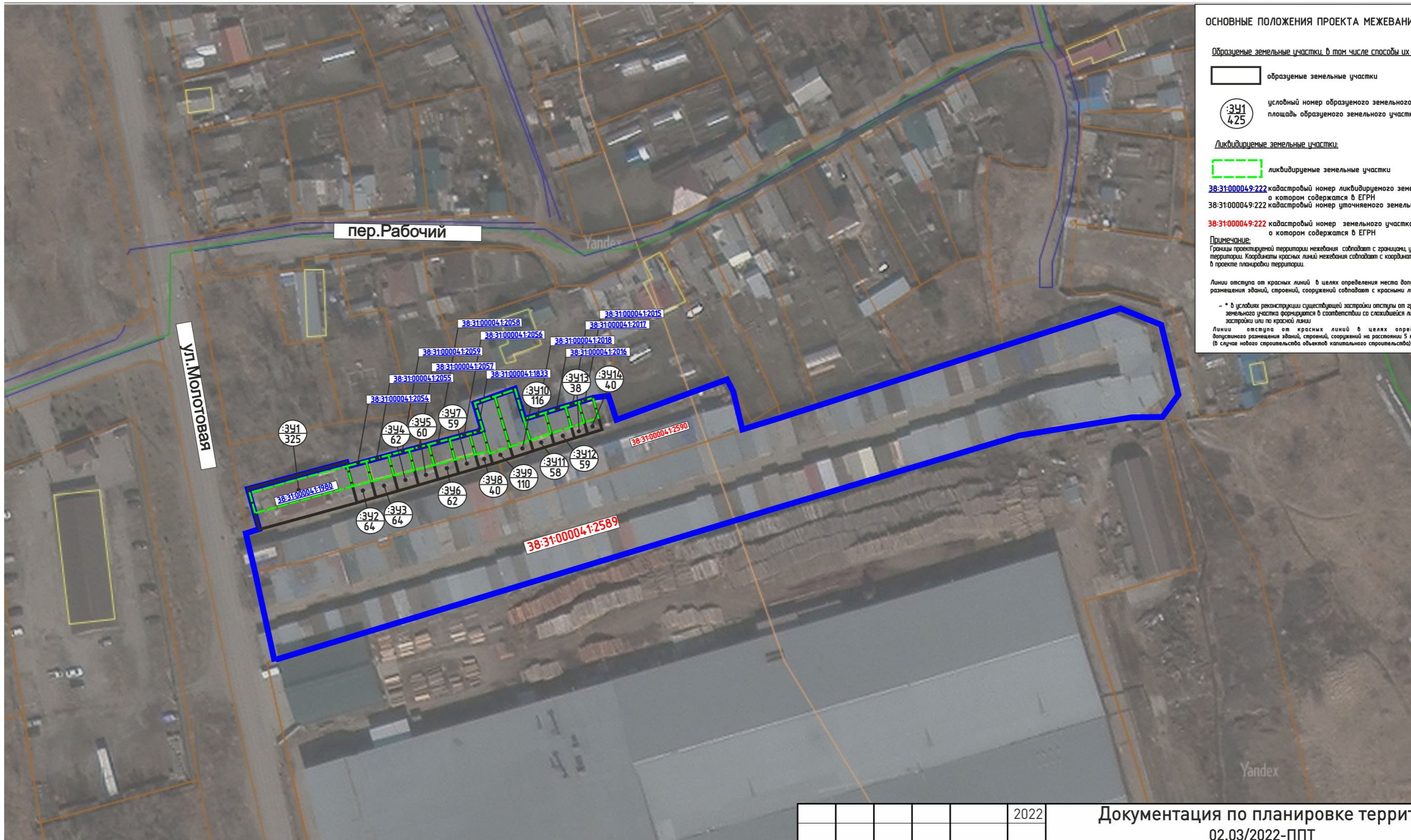
основная часть
(утверждаемая)

Том 2

ГРАФИЧЕСКАЯ ЧАСТЬ

					02.03/2022-ППТ/ПМТ	Лист
Изм.	Лист	№ докум.	Подпись	Дата		5

ДОКУМЕНТАЦИЯ ПО ПЛАНИРОВКЕ ТЕРРИТОРИИ В РАЙОНЕ ГАРАЖНОГО КООПЕРАТИВА № 35 «БАЙКАЛ» ПО УЛ.МОЛОТОВАЯ
Г.УСОЛЬЕ-СИБИРСКОЕ ИРКУТСКОЙ ОБЛАСТИ РОССИЙСКОЙ ФЕДЕРАЦИИ
ЧЕРТЕЖ ПРОЕКТА МЕЖЕВАНИЯ М 1:2000 (1 этап)



ОСНОВНЫЕ ПОЛОЖЕНИЯ ПРОЕКТА МЕЖЕВАНИЯ ТЕРРИТОРИИ

Образуемые земельные участки, в том числе способы их образования:

- образуемые земельные участки
- условный номер образуемого земельного участка
площадь образуемого земельного участка, кв.м.

Ликвидируемые земельные участки:

- ликвидируемые земельные участки

38:31:00004:222 кадастровый номер ликвидируемого земельного участка, сведения о котором содержатся в ЕГРН
38:31:00004:222 кадастровый номер уточняемого земельного участка

38:31:00004:222 кадастровый номер земельного участка, сведения о котором содержатся в ЕГРН

Примечание:
Границы проектируемой территории межевания совпадают с границами, указанными в проекте планировки территории. Координаты красных линий межевания совпадают с координатами красных линий, указанными в проекте планировки территории.

Линии отступа от красных линий в целях определения места допустимого размещения зданий, строений, сооружений совпадают с красными линиями*

* в условиях реконструкции существующей застройки отступы от границ земельного участка формируются в соответствии со сложившейся линией застройки или по красной линии

Линии отступа от красных линий в целях определения места допустимого размещения зданий, строений, сооружений на расстоянии 5 м от красных линий (в случае нового строительства объектов капитального строительства)

СОГЛАСОВАНО:

Изн. N подл.	Взамен инв. N	
	Подпись и дата	

УСЛОВНЫЕ ОБОЗНАЧЕНИЯ

- граница разработки проекта планировки и проекта межевания
- границы земельных участков согласно сведений ЕГРН
- границы кадастрового квартала
- граница муниципального образования
- объекты капитального строительства

					2022	Документация по планировке территории 02.03/2022-ППТ			
						ПРОЕКТ МЕЖЕВАНИЯ ТЕРРИТОРИИ В РАЙОНЕ ГАРАЖНОГО КООПЕРАТИВА № 35 «БАЙКАЛ»			
						Г.УСОЛЬЕ-СИБИРСКОЕ ИРКУТСКОЙ ОБЛАСТИ РОССИЙСКОЙ ФЕДЕРАЦИИ			
Изм.	Кол.уч	Лист	№док	Подп.	Дата	Проект межевания территории Графическая часть	Стадия	Лист	Листов
Разработал							П	1	1
Выполнил						Чертеж проекта межевания М 1:2000	ФОРМАТ А3		

ДОКУМЕНТАЦИЯ ПО ПЛАНИРОВКЕ ТЕРРИТОРИИ В РАЙОНЕ ГАРАЖНОГО КООПЕРАТИВА № 35 «БАЙКАЛ» ПО УЛ.МОЛОТОВАЯ
Г.УСОЛЬЕ-СИБИРСКОЕ ИРКУТСКОЙ ОБЛАСТИ РОССИЙСКОЙ ФЕДЕРАЦИИ
ЧЕРТЕЖ ПРОЕКТА МЕЖЕВАНИЯ М 1:2000 (2 этап)



ОСНОВНЫЕ ПОЛОЖЕНИЯ ПРОЕКТА МЕЖЕВАНИЯ ТЕРРИТОРИИ

Образуемые земельные участки, в том числе способы их образования:

□ образуемые земельные участки

341
425 условный номер образуемого земельного участка
площадь образуемого земельного участка, кв.м.

Ликвидируемые земельные участки:

□ ликвидируемые земельные участки

38:31:00004:222 кадастровый номер ликвидиремого земельного участка, сведения о котором содержатся в ЕГРН
38:31:00004:222 кадастровый номер уточняемого земельного участка

38:31:00004:222 кадастровый номер земельного участка, сведения о котором содержатся в ЕГРН

Примечание:
Границы проектируемой территории межевания совпадают с границами, указанными в проекте планировки территории. Координаты красных линий межевания совпадают с координатами красных линий, указанными в проекте планировки территории.

Линии отступа от красных линий в целях определения места допустимого размещения зданий, строений, сооружений совпадают с красными линиями*

* - в условиях реконструкции существующей застройки отступы от границ земельного участка формируются в соответствии со сложившейся линией застройки или по красной линии

Линии отступа от красных линий в целях определения места допустимого размещения зданий, строений, сооружений на расстоянии 5 м от красных линий (в случае нового строительства объектов капитального строительства)

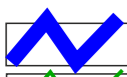

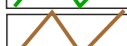


СОГЛАСОВАНО:

Взамен инв. N

Подпись и дата

Инв. N подл.

УСЛОВНЫЕ ОБОЗНАЧЕНИЯ

-  граница разработки проекта планировки и проекта межевания
-  границы земельных участков согласно сведений ЕГРН
-  границы кадастрового квартала
-  граница муниципального образования
-  объекты капитального строительства

2022

Документация по планировке территории
02.03/2022-ППТ

ПРОЕКТ МЕЖЕВАНИЯ ТЕРРИТОРИИ В РАЙОНЕ ГАРАЖНОГО
КООПЕРАТИВА № 35 «БАЙКАЛ»
Г.УСОЛЬЕ-СИБИРСКОЕ ИРКУТСКОЙ ОБЛАСТИ РОССИЙСКОЙ ФЕДЕРАЦИИ

Изм.	Кол.уч.	Лист	№док.	Подп.	Дата
Разработал					
Выполнил					

Проект межевания территории
Графическая часть

Стадия	Лист	Листов
П	1	1

Чертеж проекта межевания
М 1:2000

ФОРМАТ А3

**ДОКУМЕНТАЦИЯ
ПО ПЛАНИРОВКЕ ТЕРРИТОРИИ**

ПРОЕКТ МЕЖЕВАНИЯ

**основная часть
(утверждаемая)**

Том 2

ТЕКСТОВАЯ ЧАСТЬ

					02.03/2022-ППТ/ПМТ	Лист
Изм.	Лист	№ докум.	Подпись	Дата		8

1. ПЕРЕЧЕНЬ И СВЕДЕНИЯ О ПЛОЩАДИ ОБРАЗУЕМЫХ ЗЕМЕЛЬНЫХ УЧАСТКОВ, В ТОМ ЧИСЛЕ ВОЗМОЖНЫЕ СПОСОБЫ ИХ ОБРАЗОВАНИЯ

В соответствии со статьей 43 Градостроительного кодекса Российской Федерации подготовка проектов межевания территории осуществляется в целях определения местоположения границ, образуемых и изменяемых земельных участков и установления публичных сервитутов.

Проект межевания выполнен в районе гаражного кооператива № 35 «Байкал» по ул. Молотовая г. Усолье-Сибирское на основании следующих исходных данных:

- Генеральный план муниципального образования «город Усолье-Сибирское», утвержденный решением городской Думы от 17.07.2009г. № 43/4;
- Правила землепользования и застройки муниципального образования «город Усолье-Сибирское», утвержденные решением городской Думы от 25.06.2020г. № 33/7. Карта градостроительного зонирования;
- постановления администрации города Усолье-Сибирское № 128-па от 24.01.2022г. «О принятии решения о внесении изменений в проект планировки и проект межевания территории в районе гаражного кооператива № 35 «Байкал» по ул. Молотовая г. Усолье-Сибирское Иркутской области Российской Федерации, утвержденные постановлением администрации города Усолье-Сибирское от 12.07.2019г. № 1735 «Об утверждении проекта планировки и проекта межевания территории в районе гаражного кооператива № 35 «Байкал» по ул. Молотовая г. Усолье-Сибирское Иркутской области Российской Федерации».
- сведения из единого государственного реестра недвижимости;
- и другие данные.

Настоящим проектом межевания предусматриваются действия по определению местоположения границ образуемых земельных участков, на которых планируется размещение объектов капитального строительства, изменяемых земельных участков, а также установлению границ земельных участков, которые после образования будут относиться к территориям общего пользования. Границы таких земельных участков определяются с учетом границ смежных земельных участков, поставленных на кадастровый учет.

Сведения о кадастровых номерах земельных участков, участвующих в межевании, площадях, сведения об образуемых земельных участках, в том числе их площади и планируемый вид разрешенного использования, способе образования представлены в таблице 1.

Перечень и сведения о площади образуемых земельных участков, в том числе возможные способы их образования

Таблица 1

Условный номер, образуемого (кадастровый номер уточняемого) земельного участка	Адрес, образуемых земельных участков/ местоположение	Категория земель	Способ образования земельного участка	Вид разрешенного использования	Площадь, кв. м.
:3У1	Российская Федерация, Иркутская область, городской округ «город Усолье-Сибирское», г.Усолье-Сибирское, северо-западная сторона, в районе гаражного-	земли населенных пунктов	перераспределение земельного участка с кадастровым номером 38-31-00004-1-1980 и земель, находящихся в государственной или муниципальной собственности	служебные гаражи 4.9.	325

02.03/2022-ППТ/ПМТ					Лист
Изм.	Лист	№ докум.	Подпись	Дата	9

	строительного кооператива № 35 «Байкал»				
:342	Российская Федерация, Иркутская область, городской округ «город Усолье-Сибирское», г.Усолье-Сибирское, северо-западная сторона, в районе гаражного-строительного кооператива № 35 «Байкал»	земли населенных пунктов	перераспределение земельного участка с кадастровым номером 38-31-000041-2054 и земель, находящихся в государственной или муниципальной собственности	хранение автотранспорта 2.7.1.	64
:343	Российская Федерация, Иркутская область, городской округ «город Усолье-Сибирское», г.Усолье-Сибирское, северо-западная сторона, в районе гаражного-строительного кооператива № 35 «Байкал»	земли населенных пунктов	перераспределение земельного участка с кадастровым номером 38-31-000041-2055 и земель, находящихся в государственной или муниципальной собственности	хранение автотранспорта 2.7.1.	64
:344	Российская Федерация, Иркутская область, городской округ «город Усолье-Сибирское», г.Усолье-Сибирское, северо-западная сторона, в районе гаражного-строительного кооператива № 35 «Байкал»	земли населенных пунктов	перераспределение земельного участка с кадастровым номером 38-31-000041-2059 и земель, находящихся в государственной или муниципальной собственности	хранение автотранспорта 2.7.1.	62
:345	Российская Федерация, Иркутская область, городской округ «город Усолье-Сибирское», г.Усолье-Сибирское, северо-западная сторона, в районе гаражного-строительного кооператива № 35 «Байкал»	земли населенных пунктов	перераспределение земельного участка с кадастровым номером 38-31-000041-2057 и земель, находящихся в государственной или муниципальной собственности	хранение автотранспорта 2.7.1.	60
:346	Российская Федерация, Иркутская область, городской округ «город Усолье-Сибирское», г.Усолье-Сибирское, северо-западная сторона, в районе гаражного-строительного	земли населенных пунктов	перераспределение земельного участка с кадастровым номером 38-31-000041-2058 и земель, находящихся в государственной или муниципальной собственности	хранение автотранспорта 2.7.1.	62

	кооператива № 35 «Байкал»				
:347	Российская Федерация, Иркутская область, городской округ «город Усолье-Сибирское», г.Усолье-Сибирское, северо-западная сторона, в районе гаражного-строительного кооператива № 35 «Байкал»	земли населенных пунктов	перераспределение земельного участка с кадастровым номером 38:31:000041:2056 и земель, находящихся в государственной или муниципальной собственности	хранение автотранспорта 2.7.1.	59
:348	Российская Федерация, Иркутская область, городской округ «город Усолье-Сибирское», г.Усолье-Сибирское, в районе гаражного-строительного кооператива № 35 «Байкал»	земли населенных пунктов	перераспределение земельного участка с кадастровым номером 38:31:000041:1833 и земель, находящихся в государственной или муниципальной собственности	хранение автотранспорта 2.7.1.	40
:349	Российская Федерация, Иркутская область, городской округ «город Усолье-Сибирское», г.Усолье-Сибирское, в районе гаражного-строительного кооператива № 35 «Байкал»	земли населенных пунктов	перераспределение земельного участка с кадастровым номером 38:31:000041:2013 и земель, находящихся в государственной или муниципальной собственности	хранение автотранспорта 2.7.1.	110
:3410	Российская Федерация, Иркутская область, городской округ «город Усолье-Сибирское», г.Усолье-Сибирское, в районе гаражного-строительного кооператива № 35 «Байкал»	земли населенных пунктов	перераспределение земельного участка с кадастровым номером 38:31:000041:2014 и земель, находящихся в государственной или муниципальной собственности	хранение автотранспорта 2.7.1.	116
:3411	Российская Федерация, Иркутская область, городской округ «город Усолье-Сибирское», г.Усолье-Сибирское, в районе гаражного-строительного кооператива № 35 «Байкал»	земли населенных пунктов	перераспределение земельного участка с кадастровым номером 38:31:000041:2018 и земель, находящихся в государственной или муниципальной собственности	хранение автотранспорта 2.7.1.	58
:3412	Российская Федерация, Иркутская область, городской округ «город Усолье-	земли населенных пунктов	перераспределение земельного участка с кадастровым номером 38:31:000041:2016 и	хранение автотранспорта 2.7.1.	59

	Сибирское», г.Усолье-Сибирское, в районе гаражного-строительного кооператива № 35 «Байкал»		земель, находящихся в государственной или муниципальной собственности		
:ЗУ13	Российская Федерация, Иркутская область, городской округ «город Усолье-Сибирское», г.Усолье-Сибирское, в районе гаражного-строительного кооператива № 35 «Байкал»	земли населенных пунктов	перераспределение земельного участка с кадастровым номером 38-31-000041-2017 и земель, находящихся в государственной или муниципальной собственности	хранение автотранспорта 2.7.1.	38
:ЗУ14	Российская Федерация, Иркутская область, городской округ «город Усолье-Сибирское», г.Усолье-Сибирское, в районе гаражного-строительного кооператива № 35 «Байкал»	земли населенных пунктов	перераспределение земельного участка с кадастровым номером 38-31-000041-2015 и земель, находящихся в государственной или муниципальной собственности	хранение автотранспорта 2.7.1.	40
:ЗУ15 (сохраненный в измененных границах :ЗУ1 после раздела)	Российская Федерация, Иркутская область, городской округ «город Усолье-Сибирское», г.Усолье-Сибирское, северо-западная сторона, в районе гаражного-строительного кооператива № 35 «Байкал»	земли населенных пунктов	раздел земельного участка с условным номером :ЗУ1 с сохранением исходного в измененных границах	хранение автотранспорта 2.7.1.	71
:ЗУ16	Российская Федерация, Иркутская область, городской округ «город Усолье-Сибирское», г.Усолье-Сибирское, северо-западная сторона, в районе гаражного-строительного кооператива № 35 «Байкал»	земли населенных пунктов	раздел земельного участка с условным номером :ЗУ1 с сохранением исходного в измененных границах	хранение автотранспорта 2.7.1.	49
:ЗУ17	Российская Федерация, Иркутская область, городской округ «город Усолье-Сибирское», г.Усолье-Сибирское, северо-западная сторона, в районе гаражного-строительного кооператива № 35	земли населенных пунктов	Раздел земельного участка с условным номером :ЗУ1 с сохранением исходного в измененных границах	хранение автотранспорта 2.7.1.	67

	«Байкал»				
:3У18	Российская Федерация, Иркутская область, городской округ «город Усолье-Сибирское», г.Усолье-Сибирское, северо-западная сторона, в районе гаражно-строительного кооператива № 35 «Байкал»	земли населенных пунктов	Раздел земельного участка с условным номером :3У1 с сохранением исходного в измененных границах	хранение автотранспорта 2.7.1.	69
:3У19	Российская Федерация, Иркутская область, городской округ «город Усолье-Сибирское», г.Усолье-Сибирское, северо-западная сторона, в районе гаражно-строительного кооператива № 35 «Байкал»	земли населенных пунктов	Раздел земельного участка с условным номером :3У1 с сохранением исходного в измененных границах	хранение автотранспорта 2.7.1.	67

Для земельных участков площадью более 48 кв.м. необходимо перед постановкой на кадастровый учет провести процедуру получения разрешения на отклонение от предельных параметров разрешенного строительства для объектов капитального строительства.

2. ПЕРЕЧЕНЬ И СВЕДЕНИЯ О ПЛОЩАДИ ОБРАЗУЕМЫХ ЗЕМЕЛЬНЫХ УЧАСТКОВ, КОТОРЫЕ БУДУТ ОТНЕСЕНЫ К ТЕРРИТОРИЯМ ОБЩЕГО ПОЛЬЗОВАНИЯ ИЛИ ИМУЩЕСТВУ ОБЩЕГО ПОЛЬЗОВАНИЯ, В ТОМ ЧИСЛЕ В ОТНОШЕНИИ КОТОРЫХ ПРЕДПОЛАГАЮТСЯ РЕЗЕРВИРОВАНИЕ И (ИЛИ) ИЗЪЯТИЕ ДЛЯ ГОСУДАРСТВЕННЫХ ИЛИ МУНИЦИПАЛЬНЫХ НУЖД

Проектом межевания не предусмотрено образование земельных участков, которые подлежат изъятию. Резервированию подлежат все образуемые земельные участки, предусмотренные данным проектом межевания территории.

Земельные участки, которые будут отнесены к территориям общего пользования отсутствуют.

3. ВИД РАЗРЕШЕННОГО ИСПОЛЬЗОВАНИЯ ОБРАЗУЕМЫХ ЗЕМЕЛЬНЫХ УЧАСТКОВ В СООТВЕТСТВИИ С ПРОЕКТОМ МЕЖЕВАНИЯ ТЕРРИТОРИИ

Планируемый вид разрешенного использования формируемых земельных участков в соответствии с утвержденным Приказом Федеральная служба государственной регистрации, кадастра и картографии от 10.11.2020г. № N П/0412 классификатором «Об утверждении классификатора видов разрешенного использования земельных участков» представлен в таблице 1.

4. СВЕДЕНИЯ О ГРАНИЦАХ ТЕРРИТОРИИ, В ОТНОШЕНИИ КОТОРОЙ УТВЕРЖДЕН ПРОЕКТ МЕЖЕВАНИЯ

Координаты характерных точек границ территории, в отношении которой утвержден проект межевания, определяются в соответствии с требованиями к точности определения координат характерных точек границ, установленных в соответствии с Земельным кодексом Российской Федерации и совпадают с координатами характерных точек проекта планировки.

					02.03/2022-ППТ/ПМТ	Лист
Изм.	Лист	№ докум.	Подпись	Дата		13

Обозначение характерных точек границ	Координаты, м	
	X	Y
1	435898.05	3293062.73
2	435892.30	3293064.43
3	435887.52	3293065.82
4	435886.44	3293062.19
5	435885.43	3293062.40
6	435885.32	3293062.01
7	435875.62	3293064.44
8	435850.25	3293070.51
9	435916.87	3293284.06
10	435921.76	3293316.71
11	435921.95	3293323.41
12	435928.75	3293328.50
13	435947.98	3293323.29
14	435952.62	3293311.64
15	435941.87	3293279.32
16	435941.40	3293277.90
17	435932.97	3293252.31
18	435924.17	3293225.01
19	435920.87	3293214.63
20	435917.46	3293204.25
21	435929.51	3293200.57
22	435931.50	3293199.42
23	435919.83	3293167.75
24	435924.77	3293166.19
25	435926.92	3293165.50
26	435926.20	3293162.92
27	435925.63	3293160.86
28	435926.16	3293160.69
29	435924.81	3293156.64
30	435923.54	3293152.82
31	435921.57	3293146.90
32	435919.68	3293141.40
33	435928.24	3293138.46
34	435926.27	3293132.61
35	435924.36	3293126.93
36	435916.45	3293129.26
37	435915.32	3293125.39
38	435913.76	3293119.73

					02.03/2022-ППТ/ПМТ	Лист
Изм.	Лист	№ докум.	Подпись	Дата		14

39	435912.13	3293113.82
40	435910.56	3293108.12
41	435908.97	3293102.35
42	435907.33	3293096.40
43	435905.70	3293090.49
44	435906.25	3293090.34
45	435903.05	3293078.70
46	435901.37	3293072.94
47	435898.42	3293062.62

5. КАТАЛОГ КООРДИНАТ ПОВОРОТНЫХ ТОЧЕК ГРАНИЦ ОБРАЗУЕМЫХ ЗЕМЕЛЬНЫХ УЧАСТКОВ

Таблица 4

:ЗУ1		
Номер точки	Координата X	Координата Y
1	435898.42	3293062.62
2	435901.37	3293072.94
3	435903.05	3293078.70
4	435904.67	3293084.61
5	435906.25	3293090.34
6	435905.70	3293090.49
7	435899.95	3293092.18
8	435895.56	3293093.47
9	435893.85	3293087.59
10	435892.13	3293081.69
11	435890.52	3293076.14
12	435889.31	3293071.99
13	435887.52	3293065.82
:ЗУ2		
Номер точки	Координата X	Координата Y
1	435905.70	3293090.49
2	435907.33	3293096.40
3	435901.58	3293098.09
4	435897.29	3293099.34
5	435895.61	3293093.64
6	435899.95	3293092.18
:ЗУ3		
Номер точки	Координата X	Координата Y
1	435907.33	3293096.40
2	435908.97	3293102.35
3	435903.22	3293104.04
4	435899.03	3293105.27
5	435897.29	3293099.34
6	435901.58	3293098.09
:ЗУ4		
Номер точки	Координата X	Координата Y
1	435908.97	3293102.35
2	435910.56	3293108.12
3	435904.81	3293109.81
4	435900.69	3293111.00
5	435899.03	3293105.27
6	435903.22	3293104.04
:ЗУ5		
Номер точки	Координата X	Координата Y
1	435910.56	3293108.12

						02.03/2022-ППТ/ПМТ	Лист
Изм.	Лист	№ докум.	Подпись	Дата			15

2	435912.13	3293113.82
3	435906.38	3293115.50
4	435902.36	3293116.68
5	435900.69	3293111.00
6	435904.81	3293109.81
:ЗУ6		
Номер точки	Координата X	Координата Y
1	435912.13	3293113.82
2	435913.76	3293119.73
3	435908.01	3293121.42
4	435904.06	3293122.60
5	435902.36	3293116.68
6	435906.38	3293115.50
:ЗУ7		
Номер точки	Координата X	Координата Y
1	435913.76	3293119.73
2	435915.32	3293125.39
3	435909.57	3293127.08
4	435905.69	3293128.22
5	435904.06	3293122.60
6	435908.01	3293121.42
:ЗУ8		
Номер точки	Координата X	Координата Y
1	435915.31	3293125.39
2	435916.45	3293129.26
3	435910.70	3293130.95
4	435906.86	3293132.11
5	435905.69	3293128.22
6	435909.56	3293127.08
:ЗУ9		
Номер точки	Координата X	Координата Y
1	435924.36	3293126.93
2	435926.27	3293132.61
3	435911.68	3293136.89
4	435908.64	3293137.81
5	435906.86	3293132.11
6	435909.74	3293131.23
:ЗУ10		
Номер точки	Координата X	Координата Y
1	435926.27	3293132.61
2	435928.24	3293138.46
3	435919.71	3293141.30
4	435913.69	3293142.75
5	435910.51	3293143.59
6	435908.64	3293137.81
7	435911.68	3293136.89
:ЗУ11		
Номер точки	Координата X	Координата Y
1	435919.68	3293141.40
2	435921.52	3293146.88
3	435915.78	3293148.74
4	435912.54	3293149.86
5	435910.51	3293143.59
6	435913.72	3293142.77
:ЗУ12		
Номер точки	Координата X	Координата Y
1	435921.57	3293146.90
2	435923.54	3293152.82
3	435917.77	3293154.66
4	435914.43	3293155.70
5	435912.54	3293149.86

<i>Изм.</i>	<i>Лист</i>	<i>№ докум.</i>	<i>Подпись</i>	<i>Дата</i>

02.03/2022-ППТ/ПМТ

Лист

16

6	435915.76	3293148.79
:ЗУ13		
Номер точки	Координата X	Координата Y
1	435923.54	3293152.82
2	435924.81	3293156.64
3	435919.05	3293158.40
4	435915.62	3293159.39
5	435914.43	3293155.70
6	435917.77	3293154.66
:ЗУ14		
Номер точки	Координата X	Координата Y
1	435924.81	3293156.64
2	435926.16	3293160.69
3	435920.39	3293162.31
4	435916.88	3293163.28
5	435915.62	3293159.39
6	435919.05	3293158.40
:ЗУ15		
Номер точки	Координата X	Координата Y
1	435889.31	3293071.99
2	435887.52	3293065.82
3	435898.05	3293062.73
4	435898.42	3293062.62
5	435900.18	3293068.84
:ЗУ16		
Номер точки	Координата X	Координата Y
1	435900.18	3293068.84
2	435901.37	3293072.94
3	435890.52	3293076.14
4	435889.31	3293071.99
:ЗУ17		
Номер точки	Координата X	Координата Y
1	435901.37	3293072.94
2	435903.05	3293078.70
3	435892.13	3293081.69
4	435890.52	3293076.14
5	435892.96	3293075.39
:ЗУ18		
Номер точки	Координата X	Координата Y
1	435903.05	3293078.70
2	435904.67	3293084.61
3	435893.85	3293087.59
4	435892.13	3293081.69
:ЗУ19		
Номер точки	Координата X	Координата Y
1	435904.67	3293084.60
2	435906.25	3293090.34
3	435905.70	3293090.49
4	435899.95	3293092.18
5	435895.56	3293093.47
6	435893.85	3293087.59
7	435896.23	3293086.93

<i>Изм.</i>	<i>Лист</i>	<i>№ докум.</i>	<i>Подпись</i>	<i>Дата</i>

02.03/2022-ППТ/ПМТ

Лист

17