



Российская Федерация
Иркутская область

Администрация города Усолье-Сибирское

ПОСТАНОВЛЕНИЕ

от 16.05.2022 № 1049-120

Об утверждении проекта планировки и проекта межевания территории в районе многоквартирных жилых домов №№ 14, 16, 18, 20, 22, 26, 28, 34 по пр-кту Космонавтов г. Усолье-Сибирское Иркутской области Российской Федерации

В соответствии со статьей 45, 46 Градостроительного кодекса Российской Федерации, с Федеральным законом от 06.10.2003 года № 131-ФЗ «Об общих принципах организации местного самоуправления в Российской Федерации», принимая во внимание генеральный план муниципального образования «город Усолье-Сибирское», утвержденный решением Думы города Усолье-Сибирское от 17.07.2009г. № 43/4, Правила землепользования и застройки муниципального образования «город Усолье-Сибирское», утвержденные решением Думы города Усолье-Сибирское от 25.06.2020г. № 33/7, заключение о результатах общественных обсуждений от 29.04.2022г. № 40, руководствуясь статьями 28, 55 Устава муниципального образования «город Усолье-Сибирское», администрация города Усолье-Сибирское

ПОСТАНОВЛЯЕТ:

1. Утвердить проект планировки и проект межевания территории в районе многоквартирных жилых домов №№ 14, 16, 18, 20, 22, 26, 28, 34 по пр-кту Космонавтов г. Усолье-Сибирское Иркутской области Российской Федерации.
2. Опубликовать настоящее постановление в газете «Официальное Усолье» и разместить на официальном сайте администрации города Усолье-Сибирское в информационно-телекоммуникационной сети «Интернет» (www.usolie-sibirskoe.ru).
3. Настоящее постановление вступает в силу со дня официального опубликования в газете «Официальное Усолье».

Мэр города



М.В. Торопкин

Утверждены
постановлением администрации
города Усолье-Сибирское
от 16.05.2022г. № 1041-па

ДОКУМЕНТАЦИЯ ПО ПЛАНИРОВКЕ ТЕРРИТОРИИ

ПРОЕКТ ПЛАНИРОВКИ

основная часть
(утверждаемая)

					<i>Документация по планировке территории</i>			
<i>Изм.</i>	<i>Лист</i>	<i>№ докум.</i>	<i>Подпись</i>	<i>Дата</i>	Российская Федерация, Иркутская область, г. Усолье-Сибирское, в районе многоквартирных жилых домов №№ 14, 16, 18, 20, 22, 26, 28, 34 по пр-кту Космонавтов	<i>Стадия</i>	<i>Лист</i>	<i>Листов</i>
<i>Разраб.</i>							1	27
<i>Провер.</i>								

ДОКУМЕНТАЦИЯ ПО ПЛАНИРОВКЕ ТЕРРИТОРИИ

ПРОЕКТ ПЛАНИРОВКИ

основная часть
(утверждаемая)

Том 1

					22.12/2021-ППТ/ПМТ	Лист
Изм.	Лист	№ докум.	Подпись	Дата		2

СОСТАВ ДОКУМЕНТАЦИИ ПО ПЛАНИРОВКЕ ТЕРРИТОРИИ

Обозначение	Наименование	Состав тома
1	2	3
Том 1	Проект планировки территории. Основная часть	Графическая часть
		Текстовая часть
Том 2	Проект межевания территории. Основная часть	Графическая часть
		Текстовая часть

					22.12/2021-ППТ/ПМТ	Лист
Изм.	Лист	№ докум.	Подпись	Дата		3

СОДЕРЖАНИЕ
Том 1

Обозначение	Наименование	Стр.
	Графическая часть	
Том 1	Чертеж планировки территории	6
	Чертеж красных линий	7
	Текстовая часть	
Том 1	Положение о характеристиках планируемого развития территории	9
Том 1	Положение об очередности планируемого развития территории	12

ДОКУМЕНТАЦИЯ ПО ПЛАНИРОВКЕ ТЕРРИТОРИИ

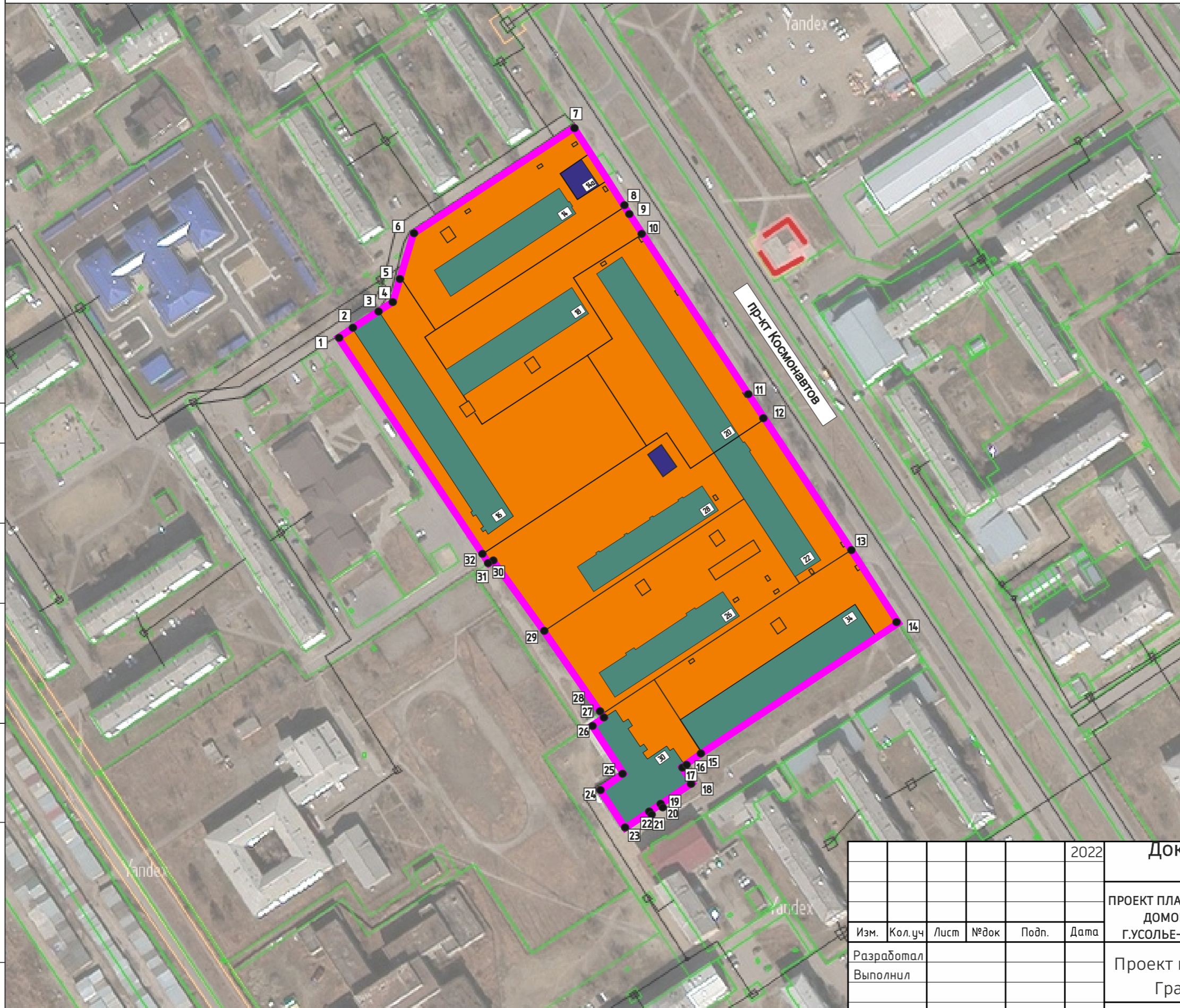
ПРОЕКТ ПЛАНИРОВКИ

**основная часть
(утверждаемая)**

ГРАФИЧЕСКАЯ ЧАСТЬ

					22.12/2021-ППТ/ПМТ	Лист
Изм.	Лист	№ докум.	Подпись	Дата		5

ДОКУМЕНТАЦИЯ ПО ПЛАНИРОВКЕ ТЕРРИТОРИИ В РАЙОНЕ МНОГООКВАРТИРНЫХ ЖИЛЫХ ДОМОВ №№ 14, 16, 18, 20, 22, 26, 28, 34 ПО ПР-КТУ КОСМОНАВТОВ
 Г.УСОЛЬЕ-СИБИРСКОЕ ИРКУТСКОЙ ОБЛАСТИ РОССИЙСКОЙ ФЕДЕРАЦИИ
 ЧЕРТЕЖ ПРОЕКТА ПЛАНИРОВКИ М 1:2000



ОСНОВНЫЕ ПОЛОЖЕНИЯ ПРОЕКТА ПЛАНИРОВКИ ТЕРРИТОРИИ

- образуемые/существующие земельные участки
 - границы проекта планировки
- ФУНКЦИОНАЛЬНОЕ ЗОНИРОВАНИЕ ТЕРРИТОРИИ**
- территории застройки среднеэтажными жилыми домами
 - территории транспортной инфраструктуры
 - территории многофункциональной общественно-деловой застройки
 - территории специализированной общественной застройки
 - территории спортивных и детских площадок
- ОБЪЕКТЫ КАПИТАЛЬНОГО СТРОИТЕЛЬСТВА существующие**
- жилые здания
 - нежилые здания
 - общественные здания

СОГЛАСОВАНО:

Взамен инв. N

Подпись и дата

Инв. N подл.

					2022	Документация по планировке территории 22.12/2021-ППТ			
						ПРОЕКТ ПЛАНИРОВКИ ТЕРРИТОРИИ В РАЙОНЕ МНОГООКВАРТИРНЫХ ЖИЛЫХ ДОМОВ №№ 14, 16, 18, 20, 22, 26, 28, 34 ПО ПР-КТУ КОСМОНАВТОВ Г.УСОЛЬЕ-СИБИРСКОЕ ИРКУТСКОЙ ОБЛАСТИ РОССИЙСКОЙ ФЕДЕРАЦИИ			
Изм.	Кол.уч.	Лист	№док	Подп.	Дата	Проект планировки территории Графическая часть	Стадия	Лист	Листов
Разработал							П	1	1
Выполнил						Чертеж проекта планировки М 1:2000	ИП Обрядин А.А.		

ДОКУМЕНТАЦИЯ ПО ПЛАНИРОВКЕ ТЕРРИТОРИИ В РАЙОНЕ МНОГOKВАРТИРНЫХ ЖИЛЫХ ДОМОВ №№ 14, 16, 18, 20, 22, 26, 28, 34 ПО ПР-КТУ КОСМОНАВТОВ
 Г.УСОЛЬЕ-СИБИРСКОЕ ИРКУТСКОЙ ОБЛАСТИ РОССИЙСКОЙ ФЕДЕРАЦИИ
 ЧЕРТЕЖ ПРОЕКТА ПЛАНИРОВКИ М 1:2000



ОСНОВНЫЕ ПОЛОЖЕНИЯ ПРОЕКТА ПЛАНИРОВКИ ТЕРРИТОРИИ

Красные линии

Красные линии, обозначающие границы территорий общего пользования

- существующие красные линии
- устанавливаемые красные линии

Примечание: линии отступа от красных линий в целях определения места допустимого размещения зданий, строений, сооружений на расстоянии 5 м от красных линий (в случае нового строительства объектов капитального строительства)

Линии отступа от красных линий в целях определения места допустимого размещения зданий, строений, сооружений совпадают с красными линиями*

- * в условиях реконструкции существующей застройки отступы от границ земельного участка формируются в соответствии со сложившейся линией застройки или по красной линии

● 20 поворотные точки красных линий

СОГЛАСОВАНО:

Взамен инв. N

Подпись и дата

Инв. N подл.

					2022	Документация по планировке территории 22.12/2021-ППТ			
						ПРОЕКТ ПЛАНИРОВКИ ТЕРРИТОРИИ В РАЙОНЕ МНОГOKВАРТИРНЫХ ЖИЛЫХ ДОМОВ №№ 14, 16, 18, 20, 22, 26, 28, 34 ПО ПР-КТУ КОСМОНАВТОВ Г.УСОЛЬЕ-СИБИРСКОЕ ИРКУТСКОЙ ОБЛАСТИ РОССИЙСКОЙ ФЕДЕРАЦИИ			
Изм.	Кол.уч	Лист	№док	Подп.	Дата	Проект планировки территории Графическая часть	Стадия	Лист	Листов
Разработал							П	1	1
Выполнил						Чертеж красных линий М 1:2000	ИП Обрядин А.А.		

**ДОКУМЕНТАЦИЯ
ПО ПЛАНИРОВКЕ ТЕРРИТОРИИ**

ПРОЕКТ ПЛАНИРОВКИ

**основная часть
(утверждаемая)**

ТЕКСТОВАЯ ЧАСТЬ

					22.12/2021-ППТ/ПМТ	Лист
Изм.	Лист	№ докум.	Подпись	Дата		8

1. ПОЛОЖЕНИЕ О ХАРАКТЕРИСТИКАХ ПЛАНИРУЕМОГО РАЗВИТИЯ ТЕРРИТОРИИ

В соответствии со статьей 42 Градостроительного кодекса Российской Федерации подготовка проектов планировки территории осуществляется для выделения элементов планировочной структуры, установления границ территорий общего пользования, границ зон планируемого размещения объектов капитального строительства, определения характеристик и очередности планируемого развития территории.

Проект планировки территории разработан в отношении планировочной единицы, расположенной в районе многоквартирных жилых домов №№ 14, 16, 18, 20, 22, 26, 28, 34 по пр-кту Космонавтов, на основании постановления администрации города Усолье-Сибирское № 2460-па от 22.11.2022г. «О принятии решения о подготовке документации по планировке территории в районе многоквартирных жилых домов №№ 14, 16, 18, 20, 22, 26, 28, 34 по пр-кту Космонавтов г. Усолье-Сибирское Иркутской области Российской Федерации», технического задания к муниципальному контракту № 670/2021 от 08.12.2021г.

Численность населения города Усолье-Сибирское составляет – 76 047 человек.

Описание местоположения границ территории планировки и межевания

Таблица 1

Категория земель	Земли населенного пункта
Муниципальное образование	«город Усолье-Сибирское» Иркутской области
Кадастровый квартал	38:31:000055
Объект планировки и межевания	Часть квартала 38:31:000055
Площадь территории планировки и межевания	4,18 га.

Исходные данные

- Генеральный план муниципального образования «город Усолье-Сибирское», утверждённый решением городской Думы от 17.07.2009г. № 43/4;
- Правила землепользования и застройки муниципального образования «город Усолье-Сибирское», утвержденные решением городской Думы от 25.06.2020г. № 33/7. Карта градостроительного зонирования;
- Местные нормы градостроительного проектирования муниципального образования «город Усолье-Сибирское», утвержденные решением городской Думы от 28.01.2016г. № 9/6;
- Кадастровый план территории;

Современное использование территории

Проектом планировки разрабатывается застроенная территория площадью 4,18 га. Территория имеет вытянутую форму в направлении с севера на юго-восток. В соответствии с документами территориального планирования муниципального образования «город Усолье-Сибирское» в границах планируемой территории не предусмотрено размещение объектов федерального, регионального и местного значения.

					22.12/2021-ППТ/ПМТ	Лист
Изм.	Лист	№ докум.	Подпись	Дата		9

Определение параметров планируемого развития территории. Плотность и параметры застройки территории

Проектом планировки территории:

- выделяются элементы планировочной структуры
- устанавливаются границы зоны планируемого размещения объектов капитального строительства;
- устанавливаются параметры планируемого развития элементов планировочной структуры;
- устанавливаются границы территорий общего пользования.

В границах территорий общего пользования размещаются улицы, проезды. В целях регулирования застройки устанавливаются линии отступа от красных линий на расстоянии от красных линий улиц — 3м.

Система транспортной инфраструктуры

Улично-дорожная сеть проектируемой территории выполнена в соответствии с требованиями нормативов градостроительного регулирования. Пр-кт Космонавтов относится к категории дорог — улицы общегородского значения. Проектируемая территория находится в пределах 600-метрового радиуса доступности остановочных пунктов общественного транспорта. Для обеспечения автомобильных проездов и противопожарного обслуживания объектов капитального строительства предусмотрены проезды с двумя полосами не менее 3,5 м.

Перечень координат характерных точек границ зон планируемого размещения

Проект планировки территории подготовлен в соответствии с системой координат, используемой для ведения Единого государственного реестра недвижимости (МСК-38, зона 3).

Таблица № 2

Каталог координат характерных точек красных линий

Обозначение характерных точек границ	Координаты, м	
	X	Y
1	433433.97	3292196.15
2	433438.40	3292202.73
3	433446.76	3292215.18
4	433451.60	3292222.65
5	433463.13	3292226.06
6	433484.15	3292232.27
7	433535.51	3292308.75
8	433498.40	3292333.55
9	433497.88	3292333.91
10	433485.07	3292342.48
11	433396.32	3292401.84
12	433396.31	3292401.84
13	433333.90	3292443.59
14	433299.21	3292466.79
15	433235.56	3292372.69

					22.12/2021-ППТ/ПМТ	Лист
Изм.	Лист	№ докум.	Подпись	Дата		10

16	433230.16	3292364.14
17	433229.06	3292362.73
18	433220.98	3292368.37
19	433209.39	3292351.64
20	433208.83	3292352.00
21	433206.00	3292347.87
22	433206.50	3292347.51
23	433198.52	3292335.97
24	433216.79	3292323.57
25	433224.76	3292335.34
26	433248.03	3292319.82
27	433252.00	3292325.77
28	433253.48	3292324.69
29	433293.46	3292295.89
30	433327.40	3292271.43
31	433325.73	3292269.12
32	433330.46	3292265.90

Таблица № 3

Каталог координат характерных точек границ зон планируемого размещения объектов капитального строительства

Обозначение характерных точек границ	Координаты, м	
	X	Y
1	433433.97	3292196.15
2	433438.40	3292202.73
3	433446.76	3292215.18
4	433451.60	3292222.65
5	433463.13	3292226.06
6	433484.15	3292232.27
7	433535.51	3292308.75
8	433498.40	3292333.55
9	433497.88	3292333.91
10	433485.07	3292342.48
11	433396.32	3292401.84
12	433396.31	3292401.84
13	433333.90	3292443.59
14	433299.21	3292466.79
15	433235.56	3292372.69
16	433230.16	3292364.14
17	433229.06	3292362.73
18	433220.98	3292368.37
19	433209.39	3292351.64

20	433208.83	3292352.00
21	433206.00	3292347.87
22	433206.50	3292347.51
23	433198.52	3292335.97
24	433216.79	3292323.57
25	433224.76	3292335.34
26	433248.03	3292319.82
27	433252.00	3292325.77
28	433253.48	3292324.69
29	433293.46	3292295.89
30	433327.40	3292271.43
31	433325.73	3292269.12
32	433330.46	3292265.90

2. ПОЛОЖЕНИЕ ОБ ОЧЕРЕДНОСТИ ПЛАНИРУЕМОГО РАЗВИТИЯ ТЕРРИТОРИИ

Планируемое развитие: строительство (реконструкция) объектов среднеэтажной жилой застройки.

Основные технико-экономические показатели проекта планировки

Таблица 4

№ п/п	Показатели	Единица измерения	Количество
1.	Территория		
1.1.	Площадь проектируемой территории	кв.м.	41815
	В том числе:		
	– территория жилой застройки	кв.м.	41815
	– территория промышленных объектов	кв.м.	0
	– территория многофункциональной общественно-деловой застройки	кв.м.	0
	– территория транспортной инфраструктуры	кв.м.	0
	– территория специализированной общественной застройки	кв.м.	0
2.	Транспортная инфраструктура		
	Протяженность улично-дорожной сети:		
	Дороги местного значения	км.	0
	Проезды	км.	0

					22.12/2021-ППТ/ПМТ	Лист
Изм.	Лист	№ докум.	Подпись	Дата		12

**ДОКУМЕНТАЦИЯ
ПО ПЛАНИРОВКЕ ТЕРРИТОРИИ**

ПРОЕКТ МЕЖЕВАНИЯ

**основная часть
(утверждаемая)**

Том 2

					22.12/2021-ППТ/ПМТ	Лист
Изм.	Лист	№ докум.	Подпись	Дата		2

СОСТАВ ДОКУМЕНТАЦИИ ПО ПЛАНИРОВКЕ ТЕРРИТОРИИ

Обозначение	Наименование	Состав тома
1	2	3
Том 1	Проект планировки территории. Основная часть	Графическая часть
		Текстовая часть
Том 2	Проект межевания территории. Основная часть	Графическая часть
		Текстовая часть

					22.12/2021-ППТ/ПМТ	Лист
Изм.	Лист	№ докум.	Подпись	Дата		3

СОДЕРЖАНИЕ
Тома 2

Обозначение	Наименование	Стр.
	Графическая часть	
Том 2	Чертеж межевания территории	6
	Текстовая часть	
Том 2	1. Перечень и сведения о площади образуемых земельных участков, в том числе способы их образования	8
Том 2	2. Перечень и сведения о площади образуемых земельных участков, которые будут отнесены к территориям общего пользования или имуществу общего пользования, в том числе в отношении которых предполагаются резервирование и (или) изъятие для государственных или муниципальных нужд	10
Том 2	3. Вид разрешенного использования образуемых земельных участков в соответствии с проектом планировки территории	10
Том 2	4. Сведения о границах территории, в отношении которой утвержден проект межевания	10
Том 2	5. Каталог координат поворотных точек границ образуемых земельных участков	12

ДОКУМЕНТАЦИЯ ПО ПЛАНИРОВКЕ ТЕРРИТОРИИ

ПРОЕКТ МЕЖЕВАНИЯ

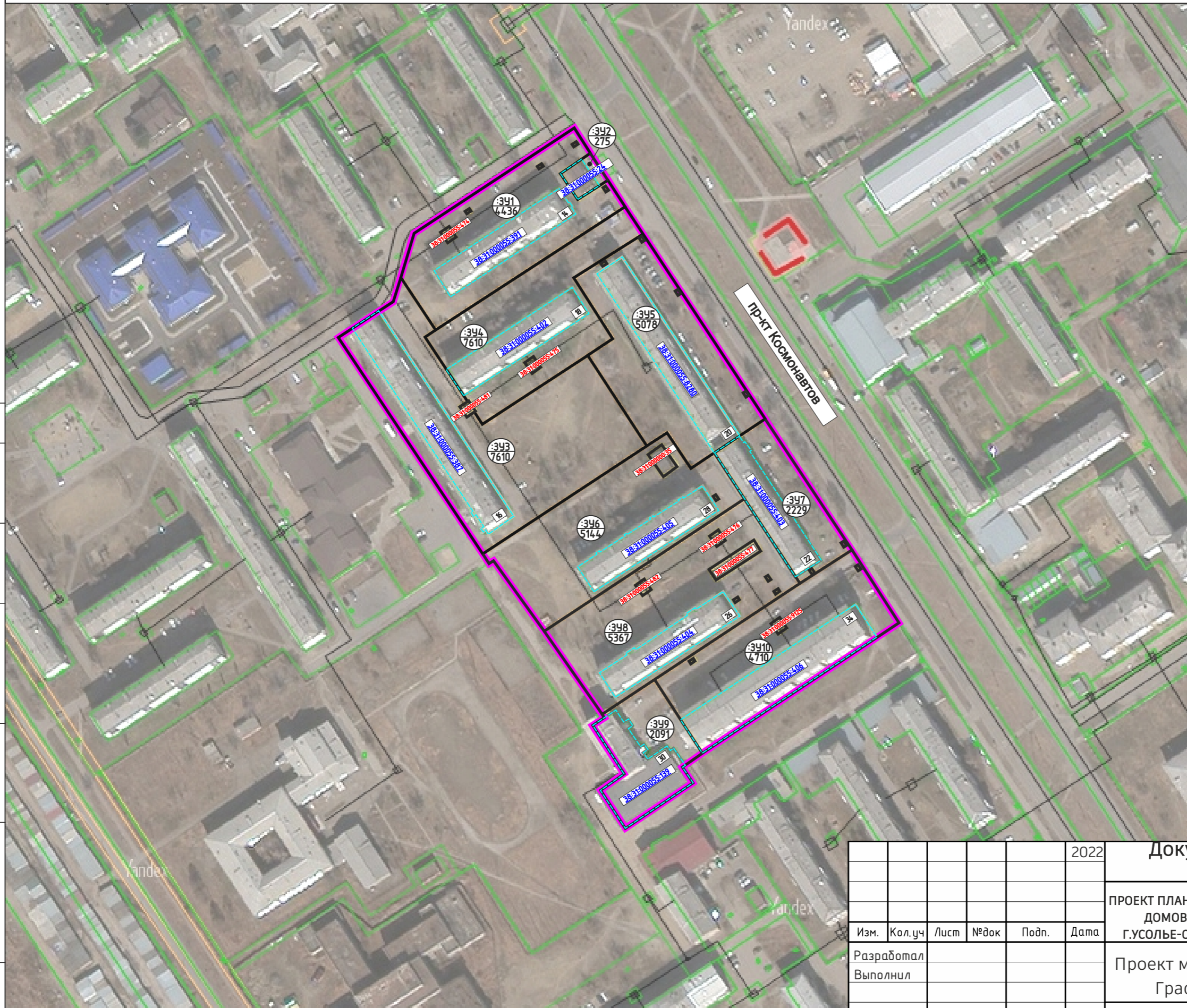
основная часть
(утверждаемая)

Том 2

ГРАФИЧЕСКАЯ ЧАСТЬ

					22.12/2021-ППТ/ПМТ	Лист
Изм.	Лист	№ докум.	Подпись	Дата		5

ДОКУМЕНТАЦИЯ ПО ПЛАНИРОВКЕ ТЕРРИТОРИИ В РАЙОНЕ МНОГОВКВАРТИРНЫХ ЖИЛЫХ ДОМОВ №№ 14, 16, 18, 20, 22, 26, 28, 34 ПО ПР-КТУ КОСМОНАВТОВ
 Г.УСОЛЬЕ-СИБИРСКОЕ ИРКУТСКОЙ ОБЛАСТИ РОССИЙСКОЙ ФЕДЕРАЦИИ
 ЧЕРТЕЖ ПРОЕКТА МЕЖЕВАНИЯ М 1:2000



ОСНОВНЫЕ ПОЛОЖЕНИЯ ПРОЕКТА МЕЖЕВАНИЯ ТЕРРИТОРИИ

Образованные земельные участки, в том числе способы их образования:

образованные земельные участки

условный номер образованного земельного участка
 площадь образованного земельного участка, кв.м.

Ликвидируемые земельные участки:

ликвидируемые земельные участки

38:31:000049:222 кадастровый номер ликвидируемого земельного участка, сведения о котором содержатся в ЕГРН
38:31:000049:222 кадастровый номер уточняемого земельного участка

38:31:000049:222 кадастровый номер земельного участка, сведения о котором содержатся в ЕГРН

Примечание:
 Границы проектируемой территории межевания совпадают с границами, указанными в проекте планировки территории. Координаты красных линий межевания совпадают с координатами красных линий, указанными в проекте планировки территории.

Линии отступа от красных линий в целях определения места допустимого размещения зданий, строений, сооружений совпадают с красными линиями*

* в условиях реконструкции существующей застройки отступы от границ земельного участка формируются в соответствии со сложившейся линией застройки или по красной линии

Линии отступа от красных линий в целях определения места допустимого размещения зданий, строений, сооружений на расстоянии 5 м от красных линий (в случае нового строительства объектов капитального строительства)

СОГЛАСОВАНО:

Взамен инв. N	
Подпись и дата	
Инв. N подл.	

					2022	Документация по планировке территории 22.12/2021-ПМТ		
						ПРОЕКТ ПЛАНИРОВКИ ТЕРРИТОРИИ В РАЙОНЕ МНОГОВКВАРТИРНЫХ ЖИЛЫХ ДОМОВ №№ 14, 16, 18, 20, 22, 26, 28, 34 ПО ПР-КТУ КОСМОНАВТОВ Г.УСОЛЬЕ-СИБИРСКОЕ ИРКУТСКОЙ ОБЛАСТИ РОССИЙСКОЙ ФЕДЕРАЦИИ		
Изм.	Кол.уч	Лист	№док	Подп.	Дата	Стадия	Лист	Листов
Разработал						Проект межевания территории Графическая часть	П	1
Выполнил								
						Чертеж проекта межевания М 1:2000	ИП Обрядин А.А.	

**ДОКУМЕНТАЦИЯ
ПО ПЛАНИРОВКЕ ТЕРРИТОРИИ**

ПРОЕКТ МЕЖЕВАНИЯ

**основная часть
(утверждаемая)**

Том 2

ТЕКСТОВАЯ ЧАСТЬ

					22.12/2021-ППТ/ПМТ	Лист
Изм.	Лист	№ докум.	Подпись	Дата		7

1. ПЕРЕЧЕНЬ И СВЕДЕНИЯ О ПЛОЩАДИ ОБРАЗУЕМЫХ ЗЕМЕЛЬНЫХ УЧАСТКОВ, В ТОМ ЧИСЛЕ ВОЗМОЖНЫЕ СПОСОБЫ ИХ ОБРАЗОВАНИЯ

В соответствии со статьей 43 Градостроительного кодекса Российской Федерации подготовка проектов межевания территории осуществляется в целях определения местоположения границ, образуемых и изменяемых земельных участков и установления публичных сервитутов.

Проект межевания выполнен в районе многоквартирных жилых домов №№ 14, 16, 18, 20, 22, 26, 28, 34 по пр-кту Космонавтов в з.Усолье-Сибирское на основании следующих исходных данных:

- Генеральный план муниципального образования «город Усолье-Сибирское», утвержденный решением городской Думы от 17.07.2009г. № 43/4;
- Правила землепользования и застройки муниципального образования «город Усолье-Сибирское», утвержденные решением городской Думы от 25.06.2020г. № 33/7. Карта градостроительного зонирования;
- постановления администрации города Усолье-Сибирское № 2457-па от 22.11.2021г. «О принятии решения о подготовке документации по планировке территории в районе многоквартирных жилых домов №№ 14, 16, 18, 20, 22, 26, 28, 34 по пр-кту Космонавтов з.Усолье-Сибирское Иркутской области Российской Федерации»;
- технического задания к муниципальному контракту № 670/2021 от 08.12.2021г.;
- сведения из единого государственного реестра недвижимости;
- и другие данные.

Настоящим проектом межевания предусматриваются действия по определению местоположения границ образуемых земельных участков, на которых планируется размещение объектов капитального строительства, изменяемых земельных участков, а также установлению границ земельных участков, которые после образования будут относиться к территориям общего пользования. Границы таких земельных участков определяются с учетом границ смежных земельных участков, поставленных на кадастровый учет.

Сведения о кадастровых номерах земельных участков, участвующих в межевании, площадях, сведения об образуемых земельных участках, в том числе их площади и планируемый вид разрешенного использования, способе образования представлены в таблице 1.

Перечень и сведения о площади образуемых земельных участков, в том числе возможные способы их образования

Таблица 1

Условный номер, образуемого (кадастровый номер уточняемого) земельного участка	Адрес, образуемых земельных участков/ местоположение	Категория земель	Способ образования земельного участка	Вид разрешенного использования	Площадь, кв. м. *
:3У1	Российская Федерация, Иркутская область, городской округ «город Усолье-Сибирское», з. Усолье-Сибирское, пр-кт Космонавтов, з/ц 14	земли населенных пунктов	образование путем перераспределения земельного участка с кадастровым номером 38:31:000055:391 и земель, находящихся в государственной или	среднеэтажная жилая застройка 2.5.	4436

22.12/2021-ППТ/ПМТ					Лист
Изм.	Лист	№ докум.	Подпись	Дата	8

			муниципальной собственности		
:342	Российская Федерация, Иркутская область, городской округ «город Усолье-Сибирское», з. Усолье-Сибирское, пр-кт Космонавтов, з/у 14а	земли населенных пунктов	образование путем перераспределения земельного участка с кадастровым номером 38:31:000055:24 и земель, находящихся в государственной или муниципальной собственности	магазины 4.4.	275
:343	Российская Федерация, Иркутская область, городской округ «город Усолье-Сибирское», з. Усолье-Сибирское, пр-кт Космонавтов, з/у 16	земли населенных пунктов	образование путем перераспределения земельного участка с кадастровым номером 38:31:000055:387 и земель, находящихся в государственной или муниципальной собственности	среднеэтажная жилая застройка 2..5.	7610
:344	Российская Федерация, Иркутская область, городской округ «город Усолье-Сибирское», з. Усолье-Сибирское, пр-кт Космонавтов, з/у 18	земли населенных пунктов	образование путем перераспределения земельного участка с кадастровым номером 38:31:000055:402 и земель, находящихся в государственной или муниципальной собственности	среднеэтажная жилая застройка 2..5.	4394
:345	Российская Федерация, Иркутская область, городской округ «город Усолье-Сибирское», з. Усолье-Сибирское, пр-кт Космонавтов, з/у 20	земли населенных пунктов	образование путем перераспределения земельного участка с кадастровым номером 38:31:000055:8280 и земель, находящихся в государственной или муниципальной собственности	среднеэтажная жилая застройка 2..5.	5078
:346	Российская Федерация, Иркутская область, городской округ «город Усолье-Сибирское», з. Усолье-Сибирское, пр-кт Космонавтов, з/у 28	земли населенных пунктов	образование путем перераспределения земельного участка с кадастровым номером 38:31:000055:405 и земель, находящихся в государственной или муниципальной собственности	среднеэтажная жилая застройка 2..5.	5144
:347	Российская Федерация, Иркутская область, городской округ «город Усолье-Сибирское», з. Усолье-Сибирское, пр-кт Космонавтов, з/у 22	земли населенных пунктов	образование путем перераспределения земельного участка с кадастровым номером 38:31:000055:403 и земель, находящихся в государственной или муниципальной собственности	среднеэтажная жилая застройка 2..5.	2229
:348	Российская Федерация, Иркутская область, городской округ «город Усолье-Сибирское»,	земли населенных	образование путем перераспределения земельного участка с кадастровым номером	среднеэтажная жилая застройка 2..5.	5367

	г. Усолье-Сибирское, пр-кт Космонавтов, з/у 26	пунктов	38:31:000055:404 и земель, находящихся в государственной или муниципальной собственности		
349	Российская Федерация, Иркутская область, городской округ «город Усолье-Сибирское», г. Усолье-Сибирское, пр-кт Космонавтов, з/у 30	земли населенных пунктов	образование путем перераспределения земельного участка с кадастровым номером 38:31:000055:139 и земель, находящихся в государственной или муниципальной собственности	среднеэтажная жилая застройка 2..5.	2091
3410	Российская Федерация, Иркутская область, городской округ «город Усолье-Сибирское», г. Усолье-Сибирское, пр-кт Космонавтов, з/у 34	земли населенных пунктов	образование путем перераспределения земельного участка с кадастровым номером 38:31:000055:406 и земель, находящихся в государственной или муниципальной собственности	среднеэтажная жилая застройка 2..5.	4710

**Площадь земельного участка, подлежащего образованию (перераспределение, раздел) уточняется на стадии подготовки межевого плана кадастровым инженером для постановки земельного участка на кадастровый учет.*

2. ПЕРЕЧЕНЬ И СВЕДЕНИЯ О ПЛОЩАДИ ОБРАЗУЕМЫХ ЗЕМЕЛЬНЫХ УЧАСТКОВ, КОТОРЫЕ БУДУТ ОТНЕСЕНЫ К ТЕРРИТОРИЯМ ОБЩЕГО ПОЛЬЗОВАНИЯ ИЛИ ИМУЩЕСТВУ ОБЩЕГО ПОЛЬЗОВАНИЯ, В ТОМ ЧИСЛЕ В ОТНОШЕНИИ КОТОРЫХ ПРЕДПОЛАГАЮТСЯ РЕЗЕРВИРОВАНИЕ И (ИЛИ) ИЗЪЯТИЕ ДЛЯ ГОСУДАРСТВЕННЫХ ИЛИ МУНИЦИПАЛЬНЫХ НУЖД

Проектом межевания не предусмотрено образование земельных участков, которые подлежат изъятию. Резервированию подлежат все образуемые земельные участки, предусмотренные данным проектом межевания территории.

Земельные участки, которые будут отнесены к территориям общего пользования отсутствуют.

3. ВИД РАЗРЕШЕННОГО ИСПОЛЬЗОВАНИЯ ОБРАЗУЕМЫХ ЗЕМЕЛЬНЫХ УЧАСТКОВ В СООТВЕТСТВИИ С ПРОЕКТОМ ПЛАНИРОВКИ ТЕРРИТОРИИ

Планируемый вид разрешенного использования формируемых земельных участков в соответствии с утвержденным Приказом Федеральной службы государственной регистрации, кадастра и картографии от 10.11.2020г. № П/04/12 классификатором «Об утверждении классификатора видов разрешенного использования земельных участков» представлен в таблице 1.

4. СВЕДЕНИЯ О ГРАНИЦАХ ТЕРРИТОРИИ, В ОТНОШЕНИИ КОТОРОЙ УТВЕРЖДЕН ПРОЕКТ МЕЖЕВАНИЯ

Координаты характерных точек границ территории, в отношении которой утвержден проект межевания, определяются в соответствии с требованиями к точности определения координат характерных точек границ, установленных в соответствии с Земельным кодексом Российской Федерации и совпадают с координатами характерных точек проекта планировки территории.

					22.12/2021-ППТ/ПМТ	Лист
Изм.	Лист	№ докум.	Подпись	Дата		10

Обозначение характерных точек гранц	Координаты, м	
	X	Y
1	2	3
1	433433.97	3292196.15
2	433438.40	3292202.73
3	433446.76	3292215.18
4	433451.60	3292222.65
5	433463.13	3292226.06
6	433484.15	3292232.27
7	433535.51	3292308.75
8	433498.40	3292333.55
9	433497.88	3292333.91
10	433485.07	3292342.48
11	433396.32	3292401.84
12	433396.31	3292401.84
13	433333.90	3292443.59
14	433299.21	3292466.79
15	433235.56	3292372.69
16	433230.16	3292364.14
17	433229.06	3292362.73
18	433220.98	3292368.37
19	433209.39	3292351.64
20	433208.83	3292352.00
21	433206.00	3292347.87
22	433206.50	3292347.51
23	433198.52	3292335.97
24	433216.79	3292323.57
25	433224.76	3292335.34
26	433248.03	3292319.82
27	433252.00	3292325.77
28	433253.48	3292324.69
29	433293.46	3292295.89
30	433327.40	3292271.43
31	433325.73	3292269.12
32	433330.46	3292265.90
1	433433.97	3292196.15

					22.12/2021-ППТ/ПМТ	Лист
Изм.	Лист	№ докум.	Подпись	Дата		11

5. КАТАЛОГ КООРДИНАТ ПОВОРОТНЫХ ТОЧЕК ГРАНИЦ ОБРАЗУЕМЫХ ЗЕМЕЛЬНЫХ УЧАСТКОВ

Таблица 3

:ЗУ1		
Номер точки	Координата X	Координата Y
1	433498.41	3292333.56
2	433437.65	3292243.12
3	433463.13	3292226.06
4	433484.15	3292232.27
5	433535.51	3292308.75
6	433523.43	3292316.83
7	433520.61	3292312.47
8	433514.01	3292302.45
9	433500.65	3292311.26
10	433507.28	3292321.26
11	433510.22	3292325.66
1	433498.41	3292333.56
12	433483.98	3292245.21
13	433480.06	3292248.20
14	433483.17	3292252.29
15	433487.23	3292249.20
12	433483.98	3292245.21
16	433494.65	3292257.43
17	433493.72	3292258.10
18	433494.86	3292259.68
19	433495.80	3292259.01
16	433494.65	3292257.43
20	433516.99	3292291.52
21	433516.00	3292292.15
22	433517.05	3292293.79
23	433518.03	3292293.17
20	433516.99	3292291.52
24	433527.74	3292308.23
25	433526.77	3292308.88
26	433527.87	3292310.50
27	433528.83	3292309.85
24	433527.74	3292308.23
28	433506.64	3292322.94
29	433505.05	3292324.06
30	433505.72	3292325.02
31	433507.31	3292323.89
28	433506.64	3292322.94
:ЗУ2		
Номер точки	Координата X	Координата Y
1	433523.43	3292316.83
2	433510.22	3292325.66
3	433507.28	3292321.26
4	433500.65	3292311.26
5	433514.01	3292302.45
6	433520.61	3292312.47
1	433523.43	3292316.83
:ЗУ3		
Номер точки	Координата X	Координата Y
1	433433.97	3292196.15
2	433438.40	3292202.73
3	433446.76	3292215.18

4	433451.60	3292222.65
5	433463.13	3292226.06
6	433437.65	3292243.12
7	433434.03	3292237.73
8	433403.05	3292258.49
9	433400.82	3292255.04
10	433396.40	3292257.89
11	433398.67	3292261.42
12	433392.39	3292265.62
13	433426.23	3292315.99
14	433382.95	3292344.98
15	433330.46	3292265.90
1	433433.97	3292196.15

ЗУ4

Номер точки	Координата X	Координата Y
1	433437.65	3292243.12
2	433434.03	3292237.73
3	433403.05	3292258.49
4	433403.79	3292259.64
5	433399.36	3292262.49
6	433398.67	3292261.42
7	433392.39	3292265.62
8	433434.59	3292328.44
9	433462.90	3292309.48
10	433485.07	3292342.48
11	433497.88	3292333.91
12	433498.41	3292333.56
13	433498.40	3292333.55
1	433437.65	3292243.12
14	433422.21	3292285.97
15	433425.20	3292290.20
16	433420.56	3292293.48
17	433417.57	3292289.26
14	433422.21	3292285.97

ЗУ5

Номер точки	Координата X	Координата Y
1	433426.23	3292315.99
2	433434.59	3292328.44
3	433462.90	3292309.48
4	433485.07	3292342.48
5	433396.32	3292401.84
6	433388.05	3292389.29
7	433379.87	3292377.04
8	433372.29	3292366.09
9	433389.41	3292354.73
10	433382.95	3292344.98
1	433426.23	3292315.99
11	433470.46	3292322.24
12	433469.55	3292322.95
13	433470.76	3292324.49
14	433471.67	3292323.77
11	433470.46	3292322.24
15	433482.49	3292340.59
16	433480.85	3292341.65
17	433481.49	3292342.62
18	433483.12	3292341.56
15	433482.49	3292340.59
19	433457.52	3292358.30
20	433455.92	3292359.43
21	433456.59	3292360.38

Изм.	Лист	№ докум.	Подпись	Дата
------	------	----------	---------	------

22.12/2021-ППТ/ПМТ

Лист

13

22	433458.19	3292359.25
19	433457.52	3292358.30
23	433408.57	3292391.93
24	433406.95	3292393.02
25	433407.60	3292393.99
26	433409.21	3292392.89
23	433408.57	3292391.93
:346		
Номер точки	Координата X	Координата Y
1	433293.46	3292295.89
2	433327.40	3292271.43
3	433325.73	3292269.12
4	433330.46	3292265.90
5	433382.95	3292344.98
6	433389.41	3292354.73
7	433372.29	3292366.09
8	433379.87	3292377.04
9	433357.35	3292392.17
1	433293.46	3292295.89
10	433368.14	3292352.93
11	433373.39	3292360.02
12	433383.81	3292352.31
13	433378.56	3292345.22
10	433368.14	3292352.93
14	433358.28	3292377.02
15	433356.60	3292378.02
16	433357.20	3292379.01
17	433358.87	3292378.01
14	433358.28	3292377.02
:347		
Номер точки	Координата X	Координата Y
1	433396.31	3292401.84
2	433333.90	3292443.59
3	433317.34	3292419.10
4	433320.38	3292417.00
5	433379.87	3292377.04
6	433388.05	3292389.29
1	433396.31	3292401.84
7	433324.67	3292425.00
8	433323.55	3292423.40
9	433322.60	3292424.06
10	433323.71	3292425.66
7	433324.67	3292425.00
11	433336.97	3292441.43
12	433336.00	3292439.74
13	433334.99	3292440.30
14	433335.95	3292442.00
11	433336.97	3292441.43
:348		
Номер точки	Координата X	Координата Y
1	433253.48	3292324.69
2	433293.46	3292295.89
3	433357.35	3292392.17
4	433320.38	3292417.00
5	433317.34	3292419.10
1	433253.48	3292324.69
6	433315.93	3292340.05
7	433311.13	3292342.89
8	433313.97	3292347.67
9	433318.76	3292344.83

<i>Изм.</i>	<i>Лист</i>	<i>№ докум.</i>	<i>Подпись</i>	<i>Дата</i>

22.12/2021-ППТ/ПМТ

Лист

14

6	433315.93	3292340.05
10	433339.98	3292375.31
11	433335.19	3292378.52
12	433338.16	3292382.97
13	433342.95	3292379.77
10	433339.98	3292375.31
14	433309.03	3292387.82
15	433308.06	3292388.45
16	433309.14	3292390.09
17	433310.10	3292389.44
14	433309.03	3292387.82
18	433319.75	3292402.90
19	433318.14	3292404.01
20	433318.81	3292404.97
21	433320.41	3292403.85
18	433319.75	3292402.90
22	433312.96	3292407.04
23	433312.08	3292407.79
24	433313.34	3292409.28
25	433314.22	3292408.52
22	433312.96	3292407.04
26	433323.19	3292375.52
27	433318.23	3292378.88
28	433332.80	3292400.41
29	433337.77	3292397.05
26	433323.19	3292375.52

:ЗУ9

Номер точки	Координата X	Координата Y
1	433216.79	3292323.57
2	433224.76	3292335.34
3	433248.03	3292319.82
4	433252.00	3292325.76
5	433253.48	3292324.69
6	433270.17	3292349.36
7	433250.90	3292362.44
8	433235.56	3292372.69
9	433230.16	3292364.14
10	433229.06	3292362.73
11	433220.98	3292368.37
12	433209.39	3292351.64
13	433208.83	3292352.00
14	433206.00	3292347.87
15	433206.50	3292347.51
16	433198.52	3292335.97
1	433216.79	3292323.57

:ЗУ10

Номер точки	Координата X	Координата Y
1	433235.56	3292372.69
2	433299.21	3292466.79
3	433300.31	3292466.05
4	433333.90	3292443.59
5	433317.34	3292419.10
6	433270.17	3292349.36
7	433250.90	3292362.44
1	433235.56	3292372.69
8	433325.64	3292445.74
9	433326.18	3292446.77
10	433324.46	3292447.68
11	433323.92	3292446.66
8	433325.64	3292445.74

Изм.	Лист	№ докум.	Подпись	Дата

22.12/2021-ППТ/ПМТ

Лист

15

12	433297.16	3292405.44
13	433300.38	3292409.16
14	433296.21	3292412.76
15	433293.00	3292409.05
12	433297.16	3292405.44
16	433278.38	3292367.36
17	433279.44	3292366.61
18	433280.83	3292368.54
19	433279.77	3292369.30
16	433278.38	3292367.36

					22.12/2021-ППТ/ПМТ	Лист
Изм.	Лист	№ докум.	Подпись	Дата		16