

**ДОКУМЕНТАЦИЯ
ПО ПЛАНИРОВКЕ ТЕРРИТОРИИ**

ПРОЕКТ МЕЖЕВАНИЯ

**основная часть
(утверждаемая)**

Том 2

					02.05/2022-ППТ/ПМТ	Лист
Изм.	Лист	№ докум.	Подпись	Дата		2

СОСТАВ ДОКУМЕНТАЦИИ ПО ПЛАНИРОВКЕ ТЕРРИТОРИИ

Обозначение	Наименование	Состав тома
1	2	3
Том 1	Проект планировки территории. Основная часть	Графическая часть
		Текстовая часть
Том 2	Проект межевания территории. Основная часть	Графическая часть
		Текстовая часть

					02.05/2022-ППТ/ПМТ	Лист
Изм.	Лист	№ докум.	Подпись	Дата		3

СОДЕРЖАНИЕ
Том 2

Обозначение	Наименование	Стр.
	Графическая часть	
Том 2	Чертеж межевания территории 1 этап	6
	Чертеж межевания территории 2 этап	6
	Текстовая часть	
Том 2	1. Перечень и сведения о площади образуемых земельных участков, в том числе способы их образования	9
Том 2	2. Перечень и сведения о площади образуемых земельных участков, которые будут отнесены к территориям общего пользования или имуществу общего пользования, в том числе в отношении которых предполагаются резервирование и (или) изъятие для государственных или муниципальных нужд	11
Том 2	3. Вид разрешенного использования образуемых земельных участков в соответствии с проектом планировки территории	12
Том 2	4. Сведения о границах территории, в отношении которой утвержден проект межевания	12
Том 2	5. Каталог координат поворотных точек границ образуемых земельных участков	13

**ДОКУМЕНТАЦИЯ
ПО ПЛАНИРОВКЕ ТЕРРИТОРИИ**

ПРОЕКТ МЕЖЕВАНИЯ

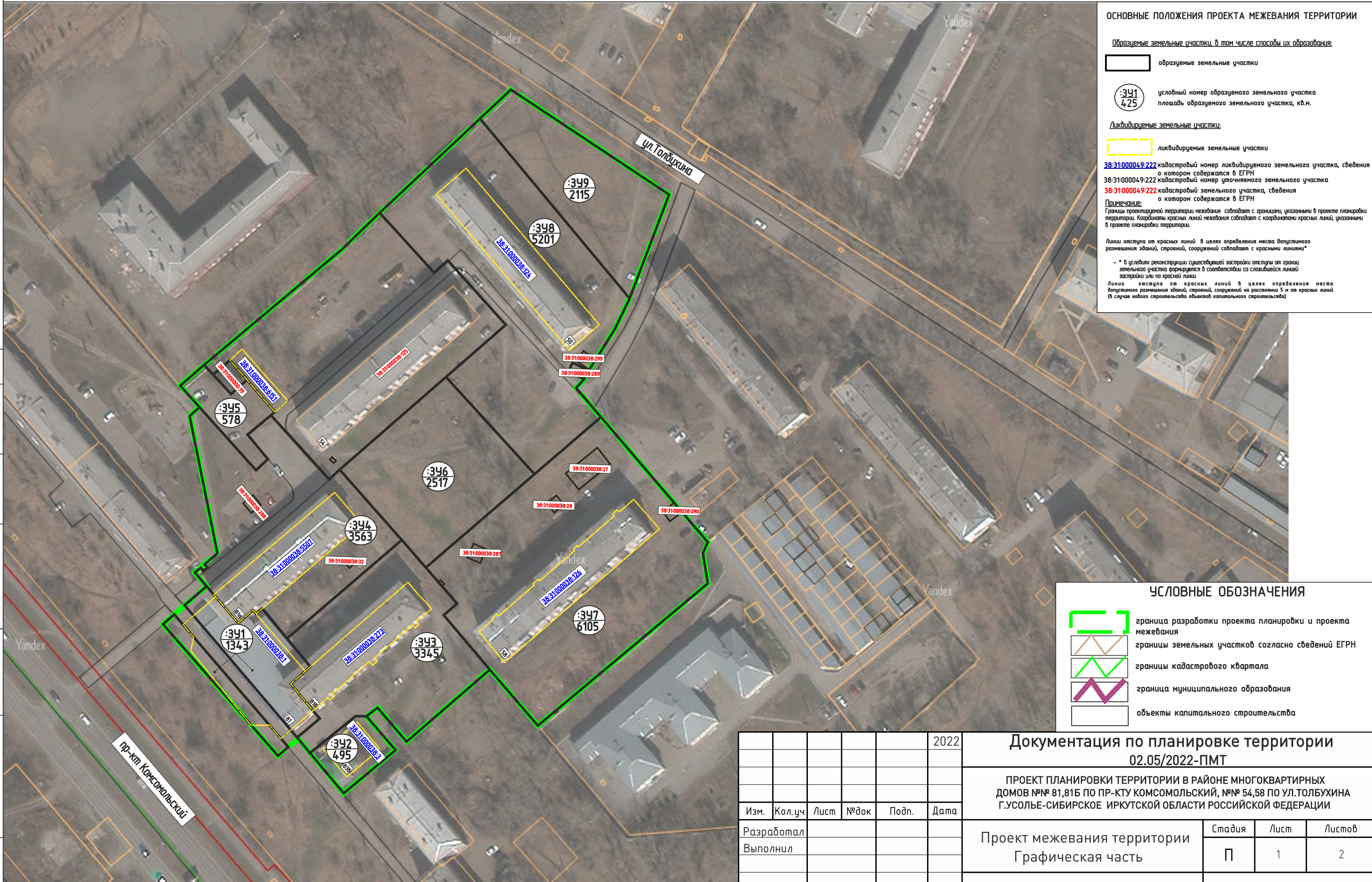
**основная часть
(утверждаемая)**

Том 2

ГРАФИЧЕСКАЯ ЧАСТЬ

					02.05/2022-ППТ/ПМТ	Лист
Изм.	Лист	№ докум.	Подпись	Дата		5

ДОКУМЕНТАЦИЯ ПО ПЛАНИРОВКЕ ТЕРРИТОРИИ В РАЙОНЕ МНОГOKВАРТИРНЫХ ДОМОВ №№ 81,81Б ПО ПР-КТУ КОМСОМОЛЬСКИЙ, №№ 54,58 ПО УЛ.ТОЛБУХИНА
 Г.УСОЛЬЕ-СИБИРСКОЕ ИРКУТСКОЙ ОБЛАСТИ РОССИЙСКОЙ ФЕДЕРАЦИИ
 ЧЕРТЕЖ ПРОЕКТА МЕЖЕВАНИЯ М 1:2000 (1 этап)



ОСНОВНЫЕ ПОЛОЖЕНИЯ ПРОЕКТА МЕЖЕВАНИЯ ТЕРРИТОРИИ

Образование земельных участки, в том числе способы их образования:

образуемые земельные участки

условный номер образуемого земельного участка
 площадь образуемого земельного участка, кв.м.

Ликвидируемые земельные участки:

ликвидируемые земельные участки

38:31:000049:222 кадастровый номер ликвидируемого земельного участка, сведения о котором содержатся в ЕГРН
38:31:000049:222 кадастровый номер уточняемого земельного участка
38:31:000049:222 кадастровый номер земельного участка, сведения о котором содержатся в ЕГРН

Примечание:
 Границы проектируемой территории межевания совпадают с границами, указанными в проекте планировки территории. Координаты красных линий межевания совпадают с координатами красных линий, указанными в проекте планировки территории.

Линии отступа от красных линий в целях определения места допустимого размещения зданий, строений, сооружений совпадают с красными линиями*

* в условиях реконструкции существующей застройки отступы от границ земельного участка формируются в соответствии со сложившейся линией застройки или по красной линии

Линии отступа от красных линий в целях определения места допустимого размещения зданий, строений, сооружений на расстоянии 5 м от красных линий (в случае нового строительства объектов капитального строительства)

УСЛОВНЫЕ ОБОЗНАЧЕНИЯ

граница разработки проекта планировки и проекта межевания

границы земельных участков согласно сведений ЕГРН

границы кадастрового квартала

граница муниципального образования

объекты капитального строительства

						2022	Документация по планировке территории 02.05/2022-ПМТ			
							ПРОЕКТ ПЛАНИРОВКИ ТЕРРИТОРИИ В РАЙОНЕ МНОГOKВАРТИРНЫХ ДОМОВ №№ 81,81Б ПО ПР-КТУ КОМСОМОЛЬСКИЙ, №№ 54,58 ПО УЛ.ТОЛБУХИНА Г.УСОЛЬЕ-СИБИРСКОЕ ИРКУТСКОЙ ОБЛАСТИ РОССИЙСКОЙ ФЕДЕРАЦИИ			
Изм.	Кол.уч.	Лист	№док	Подп.	Дата		Проект межевания территории Графическая часть	Стадия	Лист	Листов
Разработал								П	1	2
Выполнил							Чертеж проекта межевания М 1:2000	ФОРМАТ А3		

СОГЛАСОВАНО:	
Взамен инв. N	
Подпись и дата	
Инв. N подл.	

**ДОКУМЕНТАЦИЯ
ПО ПЛАНИРОВКЕ ТЕРРИТОРИИ**

ПРОЕКТ МЕЖЕВАНИЯ

**основная часть
(утверждаемая)**

Том 2

ТЕКСТОВАЯ ЧАСТЬ

					02.05/2022-ППТ/ПМТ	Лист
Изм.	Лист	№ докум.	Подпись	Дата		8

1. ПЕРЕЧЕНЬ И СВЕДЕНИЯ О ПЛОЩАДИ ОБРАЗУЕМЫХ ЗЕМЕЛЬНЫХ УЧАСТКОВ, В ТОМ ЧИСЛЕ ВОЗМОЖНЫЕ СПОСОБЫ ИХ ОБРАЗОВАНИЯ

В соответствии со статьей 43 Градостроительного кодекса Российской Федерации подготовка проектов межевания территории осуществляется в целях определения местоположения границ, образуемых и изменяемых земельных участков и установления публичных сервитутов.

Проект межевания выполнен в отношении планировочной единицы, расположенной в районе многоквартирных жилых домов №№ 81, 81б по пр-кту Комсомольский, №№ 54, 58 по ул. Толбухина г.Усолье-Сибирское на основании следующих исходных данных:

- Генеральный план муниципального образования «город Усолье-Сибирское», утвержденный решением городской Думы от 28.04.2022г. № 28/7;
- Правила землепользования и застройки муниципального образования «город Усолье-Сибирское», утвержденные решением городской Думы от 25.06.2020г. № 33/7. Карта градостроительного зонирования;
- постановления администрации города Усолье-Сибирское № № 553-па от 16.03.2022г. «О принятии решения о подготовке документации по планировке территории в районе многоквартирных жилых домов №№ 81, 81б по пр-кту Комсомольский, №№ 54, 58 по ул. Толбухина г.Усолье-Сибирское Иркутской области Российской Федерации»;
- сведения из единого государственного реестра недвижимости;
- и другие данные.

Настоящим проектом межевания предусматриваются действия по определению местоположения границ образуемых земельных участков, на которых планируется размещение объектов капитального строительства, изменяемых земельных участков, а также установлению границ земельных участков, которые после образования будут относиться к территориям общего пользования. Границы таких земельных участков определяются с учетом границ смежных земельных участков, поставленных на кадастровый учет.

Сведения о кадастровых номерах земельных участков, участвующих в межевании, площадях, сведения об образуемых земельных участках, в том числе их площади и планируемый вид разрешенного использования, способе образования представлены в таблице 1.

Перечень и сведения о площади образуемых земельных участков, в том числе возможные способы их образования

Таблица 1

Условный номер, образуемого (кадастровый номер уточняемого) земельного участка	Адрес, образуемых земельных участков/ местоположение	Категория земель	Способ образования земельного участка	Вид разрешенного использования	Площадь, кв. м.
:341	Российская Федерация, Иркутская область, городской округ «город Усолье-Сибирское», г. Усолье-Сибирское, пр-кт Комсомольский, з/ч 81	земли населенных пунктов	перераспределение земельного участка с кадастровым номером 38-31-000038-1 и земель, находящихся в государственной или муниципальной собственности	магазины 4.4.	1343
:342	Российская Федерация,		перераспределение земельного участка с	магазины 4.4.	495

					02.05/2022-ППТ/ПМТ	Лист
Изм.	Лист	№ докум.	Подпись	Дата		9

	Иркутская область, городской округ «город Усолье-Сибирское», з. Усолье-Сибирское, пр-кт Комсомольский, з/у 83	земли населенных пунктов	кадастровым номером 38:31:000038:3 и земель, находящихся в государственной или муниципальной собственности		
:343	Российская Федерация, Иркутская область, городской округ «город Усолье-Сибирское», з. Усолье-Сибирское, пр-кт Комсомольский, з/у 81б	земли населенных пунктов	перераспределение земельного участка с кадастровым номером 38:31:000038:273 и земель, находящихся в государственной или муниципальной собственности	малозэтажная жилая застройка 2.1.1.	3345
:344	Российская Федерация, Иркутская область, городской округ «город Усолье-Сибирское», з. Усолье-Сибирское, пр-кт Комсомольский, з/у 81а	земли населенных пунктов	перераспределение земельного участка с кадастровым номером 38:31:000038:5507 и земель, находящихся в государственной или муниципальной собственности	малозэтажная жилая застройка 2.1.1.	3563
:345	Российская Федерация, Иркутская область, городской округ «город Усолье-Сибирское», з. Усолье-Сибирское	земли населенных пунктов	перераспределение земельного участка с кадастровым номером 38:31:000038:6151 и земель, находящихся в государственной или муниципальной собственности	земельные участки (территории) общего пользования 12.0.	578
:346	Российская Федерация, Иркутская область, городской округ «город Усолье-Сибирское», з. Усолье-Сибирское	земли населенных пунктов	образование из земель, находящихся в государственной или муниципальной собственности	земельные участки (территории) общего пользования 12.0.	2517
:347	Российская Федерация, Иркутская область, городской округ «город Усолье-Сибирское», з. Усолье-Сибирское, ул.Толбухина, з/у 58	земли населенных пунктов	перераспределение земельного участка с кадастровым номером 38:31:000038:126 и земель, находящихся в государственной или муниципальной собственности	среднеэтажная жилая застройка 2.5.	6105
:348	Российская Федерация, Иркутская область, городской округ «город Усолье-Сибирское», з. Усолье-Сибирское, ул.Толбухина, з/у 50	земли населенных пунктов	перераспределение земельного участка с кадастровым номером 38:31:000038:124 и земель, находящихся в государственной или муниципальной собственности	среднеэтажная жилая застройка 2.5.	5201
:349	Российская Федерация, Иркутская область, городской округ «город Усолье-	земли населенных	образование из земель, находящихся в государственной или муниципальной собственности	земельные участки (территории) общего пользования 12.0.	2115

	Сибирское», з. Усолье-Сибирское	пунктов			
:3У10	Российская Федерация, Иркутская область, городской округ «город Усолье- Сибирское», з. Усолье-Сибирское (постановку на кадастровый учет осуществлять после постановки на кадастровый учет :3У5)	земли населенных пунктов	перераспределение земельного участка с условным номером :3У5 и земель, находящихся в государственной или муниципальной собственности	земельные участки (территории) общего пользования 12.0.	454
:3У11	Российская Федерация, Иркутская область, городской округ «город Усолье- Сибирское», з. Усолье-Сибирское, ул.Толбухина, з/у 54 (постановку на кадастровый учет осуществлять после постановки на кадастровый учет :3У5, :3У10)	земли населенных пунктов	перераспределение земельного участка с кадастровым номером 38:31:000038:125 и земель, находящихся в государственной или муниципальной собственности	среднеэтажная жилая застройка 2.5.	5339
:3У12	Российская Федерация, Иркутская область, городской округ «город Усолье- Сибирское», з. Усолье-Сибирское	земли населенных пунктов	образование из земель, находящихся в государственной или муниципальной собственности	автомобильный транспорт 7.2.	312

Для земельных участков площадью более 48 кв.м. необходимо перед постановкой на кадастровый учет провести процедуру получения разрешения на отклонение от предельных параметров разрешенного строительства для объектов капитального строительства.

2. ПЕРЕЧЕНЬ И СВЕДЕНИЯ О ПЛОЩАДИ ОБРАЗУЕМЫХ ЗЕМЕЛЬНЫХ УЧАСТКОВ, КОТОРЫЕ БУДУТ ОТНЕСЕНЫ К ТЕРРИТОРИЯМ ОБЩЕГО ПОЛЬЗОВАНИЯ ИЛИ ИМУЩЕСТВУ ОБЩЕГО ПОЛЬЗОВАНИЯ, В ТОМ ЧИСЛЕ В ОТНОШЕНИИ КОТОРЫХ ПРЕДПОЛАГАЮТСЯ РЕЗЕРВИРОВАНИЕ И (ИЛИ) ИЗЪЯТИЕ ДЛЯ ГОСУДАРСТВЕННЫХ ИЛИ МУНИЦИПАЛЬНЫХ НУЖД

Проектом межевания не предусмотрено образование земельных участков, которые подлежат изъятию. Резервированию подлежат все образуемые земельные участки, предусмотренные данным проектом межевания территории.

Земельные участки, которые будут отнесены к территориям общего пользования представлены в таблице 2.

Таблица 2

					02.05/2022-ППТ/ПМТ	Лист
Изм.	Лист	№ докум.	Подпись	Дата		11

Условный номер, образуемого (кадастровый номер уточняемого) земельного участка	Адрес, образуемых земельных участков/ местоположение	Категория земель	Способ образования земельного участка	Вид разрешенного использования	Площадь, кв. м.
:3У6	Российская Федерация, Иркутская область, городской округ «город Усолье-Сибирское», з. Усолье-Сибирское	земли населенных пунктов	образование из земель, находящихся в государственной или муниципальной собственности	земельные участки (территории) общего пользования 12.0.	2517
:3У9	Российская Федерация, Иркутская область, городской округ «город Усолье-Сибирское», з. Усолье-Сибирское	земли населенных пунктов	образование из земель, находящихся в государственной или муниципальной собственности	земельные участки (территории) общего пользования 12.0.	2115
:3У10	Российская Федерация, Иркутская область, городской округ «город Усолье-Сибирское», з. Усолье-Сибирское	земли населенных пунктов	перераспределение земельного участка с условным номером :3У5 и земель, находящихся в государственной или муниципальной собственности	земельные участки (территории) общего пользования 12.0.	454

3. ВИД РАЗРЕШЕННОГО ИСПОЛЬЗОВАНИЯ ОБРАЗУЕМЫХ ЗЕМЕЛЬНЫХ УЧАСТКОВ В СООТВЕТСТВИИ С ПРОЕКТОМ МЕЖЕВАНИЯ ТЕРРИТОРИИ

Планируемый вид разрешенного использования формируемых земельных участков в соответствии с утвержденным Приказом Федеральная служба государственной регистрации, кадастра и картографии от 10.11.2020г. № N П/0412 классификатором «Об утверждении классификатора видов разрешенного использования земельных участков» представлен в таблице 1.

4. СВЕДЕНИЯ О ГРАНИЦАХ ТЕРРИТОРИИ, В ОТНОШЕНИИ КОТОРОЙ УТВЕРЖДЕН ПРОЕКТ МЕЖЕВАНИЯ

Координаты характерных точек границ территории, в отношении которой утвержден проект межевания, определяются в соответствии с требованиями к точности определения координат характерных точек границ, установленных в соответствии с Земельным кодексом Российской Федерации и совпадают с координатами характерных точек проекта планировки.

Таблица 3

Обозначение характерных точек границ	Координаты, м	
	X	Y
1	435968.72	3291847.51
2	435930.90	3291906.29
3	435892.17	3291892.39
4	435881.38	3291887.03
5	435865.56	3291876.32

					02.05/2022-ППТ/ПМТ	Лист
Изм.	Лист	№ докум.	Подпись	Дата		12

6	435863.01	3291875.10
7	435863.22	3291873.52
8	435861.26	3291870.64
9	435848.83	3291881.58
10	435803.62	3291920.95
11	435799.75	3291918.93
12	435788.44	3291920.97
13	435735.68	3291859.28
14	435754.08	3291843.18
15	435727.85	3291811.84
16	435739.49	3291801.66
17	435736.71	3291798.43
18	435725.26	3291808.77
19	435708.32	3291788.80
20	435723.75	3291776.35
21	435729.11	3291771.71
22	435725.98	3291768.08
23	435722.39	3291763.91
24	435734.71	3291753.92
25	435771.51	3291721.19
26	435775.16	3291725.32
27	435778.40	3291728.98
28	435785.50	3291737.01
29	435790.16	3291732.98
30	435797.27	3291741.18
31	435848.71	3291730.83
32	435851.09	3291733.61
33	435859.05	3291726.77
34	435910.47	3291786.27
35	435925.36	3291801.93
36	435957.39	3291835.51

5. КАТАЛОГ КООРДИНАТ ПОВОРОТНЫХ ТОЧЕК ГРАНИЦ ОБРАЗУЕМЫХ ЗЕМЕЛЬНЫХ УЧАСТКОВ

Таблица 4

ЗУ1		
Номер точки	Координата X	Координата Y
1	435785.50	3291737.01
2	435778.40	3291728.98
3	435774.87	3291732.24
4	435733.25	3291768.11
5	435733.24	3291768.11
6	435732.82	3291768.48
7	435729.11	3291771.71
8	435736.25	3291780.00

					02.05/2022-ППТ/ПМТ	Лист
Изм.	Лист	№ докум.	Подпись	Дата		13

9	435740.42	3291776.36
10	435750.00	3291768.01
11	435754.86	3291773.58
12	435756.75	3291775.73
13	435777.63	3291757.47
14	435775.71	3291755.23
15	435776.91	3291754.18
16	435772.07	3291748.62
1	435785.50	3291737.01
17	435775.16	3291725.32
18	435771.68	3291728.58
19	435766.97	3291732.63
20	435735.02	3291760.18
21	435730.10	3291764.50
22	435725.98	3291768.08
23	435722.39	3291763.91
24	435734.71	3291753.92
25	435771.51	3291721.19
17	435775.16	3291725.32
:ЗУ2		
Номер точки	Координата X	Координата Y
1	435708.59	3291789.48
2	435723.75	3291776.35
3	435737.18	3291791.94
4	435736.71	3291798.43
5	435725.07	3291808.62
1	435708.59	3291789.48
:ЗУ3		
Номер точки	Координата X	Координата Y
1	435729.11	3291771.71
2	435736.25	3291780.00
3	435740.42	3291776.36
4	435750.00	3291768.01
5	435754.86	3291773.58
6	435756.75	3291775.73
7	435767.17	3291766.62
8	435797.70	3291801.88
9	435803.80	3291808.92
10	435793.78	3291817.68
11	435788.75	3291822.08
12	435788.26	3291822.50
13	435787.80	3291822.06
14	435786.44	3291823.45
15	435786.79	3291823.79
16	435778.66	3291830.90
17	435774.13	3291825.64
18	435754.52	3291842.80
19	435727.85	3291811.84
20	435739.49	3291801.66
21	435736.71	3291798.43
22	435737.18	3291791.94
23	435723.75	3291776.35
1	435729.11	3291771.71
:ЗУ4		
Номер точки	Координата X	Координата Y
1	435782.56	3291739.58
2	435785.50	3291737.01
3	435789.01	3291733.93
4	435790.16	3291732.93

<i>Изм.</i>	<i>Лист</i>	<i>№ докум.</i>	<i>Подпись</i>	<i>Дата</i>

02..05/2022-ППТ/ПМТ

Лист

14

5	435797.27	329174.18
6	435848.71	3291730.83
7	435851.09	3291733.61
8	435827.41	3291753.98
9	435832.22	3291759.56
10	435841.36	3291751.63
11	435841.40	3291751.60
12	435844.75	3291755.40
13	435849.22	3291760.47
14	435843.02	3291765.90
15	435841.70	3291766.86
16	435835.98	3291772.06
17	435827.74	3291779.54
18	435825.17	3291781.88
19	435829.27	3291786.63
20	435803.80	3291808.92
21	435797.70	3291801.88
22	435767.17	3291766.62
23	435777.63	3291757.47
24	435777.64	3291757.46
25	435775.71	3291755.23
26	435776.91	3291754.18
27	435772.07	3291748.62
28	435781.81	3291740.23
1	435782.56	3291739.58
29	435816.35	3291750.23
30	435812.81	3291753.18
31	435815.75	3291756.70
32	435819.28	3291753.75
29	435816.35	3291750.23
33	435792.04	3291735.11
34	435791.14	3291735.85
35	435792.37	3291737.36
36	435793.28	3291736.63
33	435792.04	3291735.11
37	435794.80	3291787.54
38	435792.59	3291789.54
39	435794.58	3291791.77
40	435796.83	3291789.77
37	435794.80	3291787.54
:ЗУ5		
Номер точки	Координата X	Координата Y
1	435850.22	3291761.57
2	435844.75	3291755.40
3	435841.36	3291751.63
4	435832.22	3291759.56
5	435827.41	3291753.98
6	435859.05	3291726.77
7	435867.04	3291736.02
8	435863.46	3291739.05
9	435856.41	3291745.37
10	435861.66	3291751.18
1	435850.22	3291761.57
:ЗУ6		
Номер точки	Координата X	Координата Y
1	435793.78	3291817.68
2	435829.27	3291786.63
3	435864.17	3291826.92
4	435828.57	3291858.06

<i>Изм.</i>	<i>Лист</i>	<i>№ докум.</i>	<i>Подпись</i>	<i>Дата</i>

02.05/2022-ППТ/ПМТ

Лист

15

1	435793.78	3291817.68
:ЗУ7		
Номер точки	Координата X	Координата Y
1	435735.68	3291859.28
2	435788.44	3291920.97
3	435799.75	3291918.93
4	435803.62	3291920.95
5	435848.83	3291881.58
6	435828.57	3291858.06
7	435793.78	3291817.68
8	435788.26	3291822.50
9	435788.63	3291822.86
10	435787.28	3291824.26
11	435786.79	3291823.79
12	435778.66	3291830.90
13	435774.13	3291825.64
14	435754.52	3291842.80
15	435754.08	3291843.18
1	435735.68	3291859.28
16	435800.06	3291839.84
17	435794.86	3291837.33
18	435797.12	3291832.64
19	435802.33	3291835.15
16	435800.06	3291839.84
20	435817.12	3291861.88
21	435820.22	3291865.34
22	435816.54	3291868.04
23	435813.70	3291864.62
20	435817.12	3291861.88
24	435828.06	3291868.38
25	435837.58	3291880.07
26	435831.85	3291884.78
27	435822.24	3291873.24
24	435828.06	3291868.38
28	435814.60	3291904.15
29	435817.85	3291908.19
30	435814.27	3291911.06
31	435811.02	3291907.02
28	435814.60	3291904.15
:ЗУ8		
Номер точки	Координата X	Координата Y
1	435957.40	3291835.61
2	435892.16	3291892.40
3	435881.38	3291887.03
4	435865.56	3291876.32
5	435866.36	3291876.71
6	435868.94	3291871.35
7	435869.23	3291870.75
8	435868.54	3291870.42
9	435865.89	3291869.13
10	435863.55	3291873.99
11	435860.98	3291871.01
12	435848.83	3291881.58
13	435828.57	3291858.06
14	435864.17	3291826.92
15	435881.89	3291847.72
16	435906.96	3291825.90
17	435902.96	3291821.43
18	435925.36	3291801.93

<i>Изм.</i>	<i>Лист</i>	<i>№ докум.</i>	<i>Подпись</i>	<i>Дата</i>

02.05/2022-ППТ/ПМТ

Лист

16

1	435957.40	3291835.61
19	435871.34	3291870.32
20	435870.27	3291870.77
21	435871.02	3291872.57
22	435872.09	3291872.12
19	435871.34	3291870.32
23	435873.11	3291874.70
24	435869.39	3291872.23
25	435866.68	3291876.32
26	435870.40	3291878.79
23	435873.11	3291874.70
:ЗУ9		
Номер точки	Координата X	Координата Y
1	435968.72	3291847.51
2	435930.90	3291906.29
3	435892.16	3291892.40
4	435892.17	3291892.39
5	435957.40	3291835.61
1	435968.72	3291847.51
:ЗУ10		
Номер точки	Координата X	Координата Y
1	435859.05	3291726.77
2	435827.97	3291753.50
3	435827.41	3291753.98
4	435832.22	3291759.56
5	435841.36	3291751.63
6	435844.75	3291755.40
7	435856.41	3291745.37
8	435863.46	3291739.05
9	435867.04	3291736.02
1	435859.05	3291726.77
:ЗУ11		
Номер точки	Координата X	Координата Y
1	435825.17	3291781.88
2	435827.74	3291779.54
3	435835.98	3291772.06
4	435841.70	3291766.86
5	435843.02	3291765.90
6	435849.22	3291760.47
7	435844.75	3291755.40
8	435856.41	3291745.37
9	435861.66	3291751.18
10	435868.70	3291744.85
11	435863.46	3291739.05
12	435867.04	3291736.02
13	435910.47	3291786.27
14	435925.36	3291801.93
15	435902.96	3291821.43
16	435906.96	3291825.90
17	435881.89	3291847.72
18	435864.17	3291826.92
19	435829.27	3291786.63
1	435825.17	3291781.88
20	435832.77	3291782.04
21	435831.29	3291783.31
22	435832.05	3291784.19
23	435833.52	3291782.92
20	435832.77	3291782.04
:ЗУ12		

<i>Изм.</i>	<i>Лист</i>	<i>№ докум.</i>	<i>Подпись</i>	<i>Дата</i>

02.05/2022-ППТ/ПМТ

Лист

17

Номер точки	Координата X	Координата Y
1	435725.98	3291768.08
2	435730.10	3291764.50
3	435735.02	3291760.18
4	435766.97	3291732.63
5	435771.68	3291728.58
6	435775.16	3291725.32
7	435778.40	3291728.98
8	435729.11	3291771.71
1	435725.98	3291768.08