

Утверждены
постановлением администрации
города Усолье-Сибирское
от 2022г. №

ДОКУМЕНТАЦИЯ ПО ПЛАНИРОВКЕ ТЕРРИТОРИИ

ПРОЕКТ ПЛАНИРОВКИ

основная часть
(утверждаемая)

					<i>Документация по планировке территории</i>			
<i>Изм.</i>	<i>Лист</i>	<i>№ докум.</i>	<i>Подпись</i>	<i>Дата</i>	Российская Федерация, Иркутская область, г. Усолье-Сибирское, в районе пересечения ул. Энгельса – ул. Машиностроителей – ул. Суворова	<i>Стадия</i>	<i>Лист</i>	<i>Листов</i>
<i>Разраб.</i>							1	
<i>Провер.</i>								

ДОКУМЕНТАЦИЯ ПО ПЛАНИРОВКЕ ТЕРРИТОРИИ

ПРОЕКТ ПЛАНИРОВКИ

основная часть
(утверждаемая)

Том 1

					01.06/2022-ППТ/ПМТ	Лист
Изм.	Лист	№ докум.	Подпись	Дата		2

СОСТАВ ДОКУМЕНТАЦИИ ПО ПЛАНИРОВКЕ ТЕРРИТОРИИ

Обозначение	Наименование	Состав тома
1	2	3
Том 1	Проект планировки территории. Основная часть	Графическая часть
		Текстовая часть
Том 2	Проект межевания территории. Основная часть	Графическая часть
		Текстовая часть

					01.06/2022-ППТ/ПМТ	Лист
Изм.	Лист	№ докум.	Подпись	Дата		3

СОДЕРЖАНИЕ
Том 1

Обозначение	Наименование	Стр.
	Графическая часть	
Том 1	Чертеж планировки территории	6
Том 1	Чертеж красных линий	7
	Текстовая часть	
Том 1	Положение о характеристиках планируемого развития территории	9
Том 1	Положение об очередности планируемого развития территории	14

ДОКУМЕНТАЦИЯ ПО ПЛАНИРОВКЕ ТЕРРИТОРИИ

ПРОЕКТ ПЛАНИРОВКИ

**основная часть
(утверждаемая)**

ГРАФИЧЕСКАЯ ЧАСТЬ

					01.06/2022-ППТ/ПМТ	Лист
Изм.	Лист	№ докум.	Подпись	Дата		5

ДОКУМЕНТАЦИЯ ПО ПЛАНИРОВКЕ ТЕРРИТОРИИ В РАЙОНЕ ПЕРЕСЕЧЕНИЯ УЛ.СУВОРОВА - УЛ.МАШИНОСТРОИТЕЛЕЙ
 Г.УСОЛЬЕ-СИБИРСКОЕ ИРКУТСКОЙ ОБЛАСТИ РОССИЙСКОЙ ФЕДЕРАЦИИ
 ЧЕРТЕЖ ПРОЕКТА ПЛАНИРОВКИ М 1:2000

ОСНОВНЫЕ ПОЛОЖЕНИЯ ПРОЕКТА ПЛАНИРОВКИ ТЕРРИТОРИИ

Красные линии

Красные линии, обозначающие границы территорий общего пользования

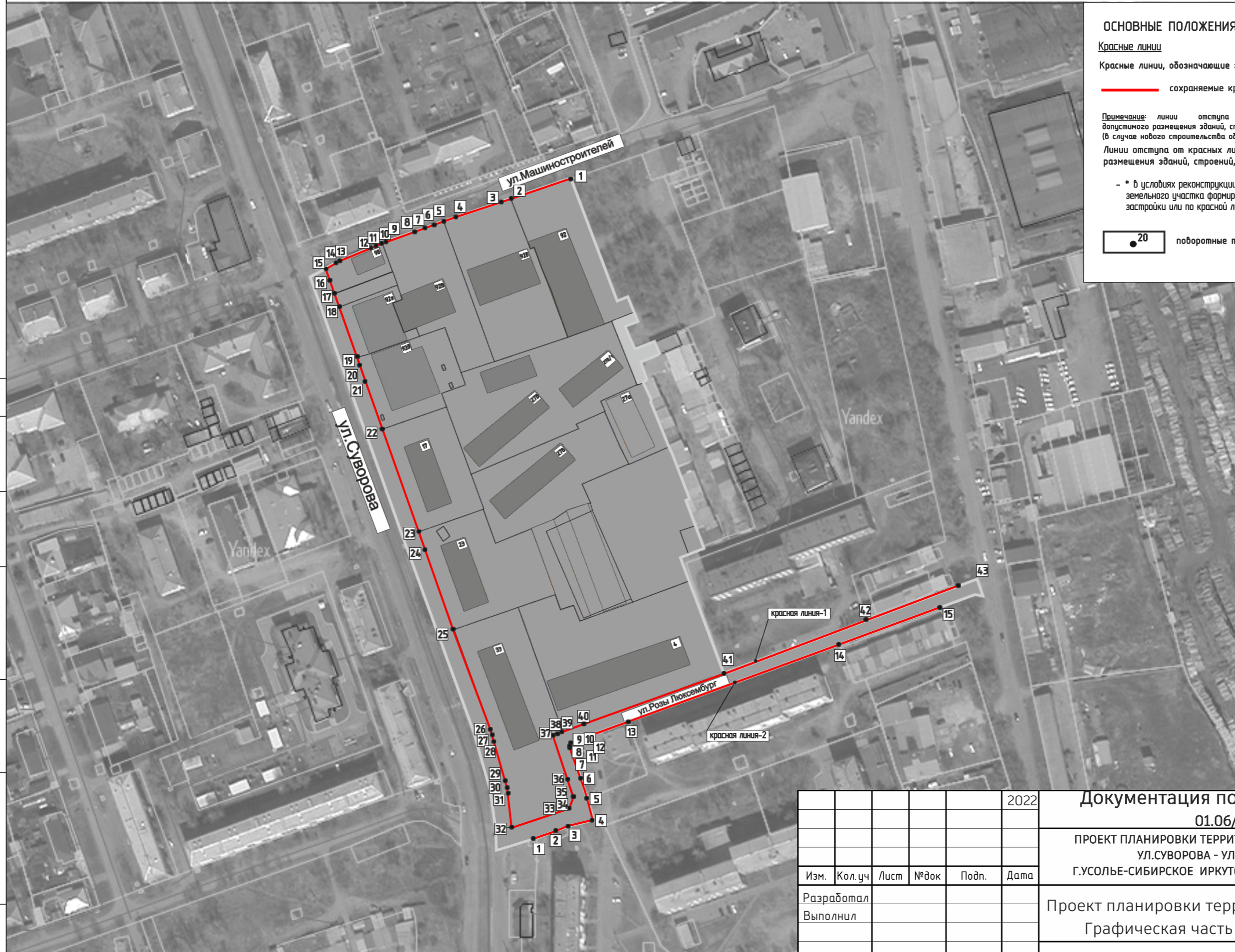
 сохраняемые красные линии

Примечание: линии отступа от красных линий в целях определения места допустимого размещения зданий, строений, сооружений на расстоянии 5 м от красных линий (в случае нового строительства объектов капитального строительства)

Линии отступа от красных линий в целях определения места допустимого размещения зданий, строений, сооружений совпадают с красными линиями*

- * в условиях реконструкции существующей застройки отступы от границ земельного участка формируются в соответствии со сложившейся линией застройки или по красной линии

 20 поворотные точки красных линий



СОГЛАСОВАНО:	
Взамен инв. N	
Подпись и дата	
Инв. N подл.	

					2022	Документация по планировке территории 01.06/2022-ПМТ			
						ПРОЕКТ ПЛАНИРОВКИ ТЕРРИТОРИИ В РАЙОНЕ ПЕРЕСЕЧЕНИЯ УЛ.СУВОРОВА - УЛ.МАШИНОСТРОИТЕЛЕЙ Г.УСОЛЬЕ-СИБИРСКОЕ ИРКУТСКОЙ ОБЛАСТИ РОССИЙСКОЙ ФЕДЕРАЦИИ			
Изм.	Кол.уч	Лист	№док	Подп.	Дата	Проект планировки территории Графическая часть	Стадия	Лист	Листов
Разработал							П	1	1
Выполнил						Чертеж красных линий М 1:2000	ФОРМАТ А3		

**ДОКУМЕНТАЦИЯ
ПО ПЛАНИРОВКЕ ТЕРРИТОРИИ**

ПРОЕКТ ПЛАНИРОВКИ

**основная часть
(утверждаемая)**

ТЕКСТОВАЯ ЧАСТЬ

					01.06/2022-ППТ/ПМТ	Лист
Изм.	Лист	№ докум.	Подпись	Дата		8

1. ПОЛОЖЕНИЕ О ХАРАКТЕРИСТИКАХ ПЛАНИРУЕМОГО РАЗВИТИЯ ТЕРРИТОРИИ

В соответствии со статьей 42 Градостроительного кодекса Российской Федерации подготовка проектов планировки территории осуществляется для выделения элементов планировочной структуры, установления границ территорий общего пользования, границ зон планируемого размещения объектов капитального строительства, определения характеристик и очередности планируемого развития территории.

Проект планировки территории разработан в отношении планировочной единицы, расположенной в районе пересечения ул. Энгельса – ул. Машиностроителей – ул. Суворова г. Усолье-Сибирское, на основании постановления администрации города Усолье-Сибирское № 1223-па от 09.06.2022г. «О принятии решения о внесении изменений в проект планировки и проект межевания территории в районе пересечения ул. Энгельса – ул. Машиностроителей – ул. Суворова г. Усолье-Сибирское Иркутской области Российской Федерации, утвержденные постановлением администрации города Усолье-Сибирское от 06.11.2019г. № 2725 «Об утверждении проекта планировки и проекта межевания территории в районе пересечения ул. Энгельса – ул. Машиностроителей – ул. Суворова г. Усолье-Сибирское Иркутской области Российской Федерации».

Численность населения города Усолье-Сибирское составляет – 76 047 человек.

Описание местоположения границ территории планировки и межевания

Таблица 1

Категория земель	Земли населенного пункта
Муниципальное образование	«город Усолье-Сибирское» Иркутской области
Кадастровый квартал	38:31:000041
Объект планировки и межевания	Часть квартала 38:31:000041
Площадь территории планировки и межевания	4,3 га.

Исходные данные

- Генеральный план муниципального образования «город Усолье-Сибирское», утвержденный решением городской Думы от 28.04.2022г. № 28/7;
- Правила землепользования и застройки муниципального образования «город Усолье-Сибирское», утвержденные решением городской Думы от 25.06.2020г. № 33/7. Карта градостроительного зонирования;
- Местные нормативы градостроительного проектирования муниципального образования «город Усолье-Сибирское», утвержденные решением городской Думы от 28.01.2016г. № 9/6;
- Кадастровый план территории.

Современное использование территории

Проектом планировки разрабатывается застроенная территория площадью 4,3 га. Территория имеет вытянутую форму в направлении с севера на юг. В соответствии с документами территориального планирования муниципального образования «город Усолье-Сибирское» в границах планируемой территории не предусмотрено размещение объектов

					01.06/2022-ППТ/ПМТ	Лист
Изм.	Лист	№ докум.	Подпись	Дата		9

федерального, регионального и местного значения.

Определение параметров планируемого развития территории. Плотность и параметры застройки территории

Проектом планировки территории:

- выделяются элементы планировочной структуры
- устанавливаются границы зоны планируемого размещения объектов капитального строительства;
- устанавливаются параметры планируемого развития элементов планировочной структуры;
- устанавливаются границы территорий общего пользования.

В границах территорий общего пользования размещаются улицы, проезды. В целях регулирования застройки устанавливаются линии отступа от красных линий на расстоянии от красных линий улиц – 5м (для нового строительства).

Система транспортной инфраструктуры

Улично-дорожная сеть проектируемой территории выполнена в соответствии с требованиями нормативов градостроительного регулирования. Ул. Энгельса – ул. Машиностроителей – ул. Суворова относится к категории дорог – улицы местного значения. Проектируемая территория находится в пределах 600-метрового радиуса доступности остановочных пунктов общественного транспорта. Для обеспечения автомобильных проездов и противопожарного обслуживания объектов капитального строительства предусмотрены проезды с двумя полосами не менее 3.5 м.

Перечень координат характерных точек границ зон планируемого размещения

Проект планировки территории подготовлен в соответствии с системой координат, используемой для ведения Единого государственного реестра недвижимости (МСК-38, зона-3).

Таблица № 2

Каталог координат характерных точек красных линий (красная линия-1)

Обозначение характерных точек границ	Координаты, м	
	X	Y
1	435581.78	3292943.18
2	435573.32	3292919.40
3	435571.07	3292913.10
4	435569.64	3292909.10
5	435561.59	3292886.63
6	435558.43	3292877.79
7	435550.05	3292854.39
8	435546.69	3292845.02
9	435546.55	3292844.62
10	435545.90	3292842.80
11	435539.55	3292826.65
12	435537.03	3292820.53
13	435536.34	3292819.53
14	435535.07	3292817.71

					01.06/2022-ППТ/ПМТ	Лист
Изм.	Лист	№ докум.	Подпись	Дата		10

15	435533.81	3292815.38
16	435522.11	3292819.63
17	435517.68	3292821.25
18	435513.01	3292822.97
19	435495.42	3292829.33
20	435490.70	3292831.05
21	435487.11	3292832.35
22	435453.70	3292844.49
23	435449.57	3292846.00
24	435396.13	3292865.44
25	435344.60	3292884.41
26	435343.77	3292884.71
27	435291.01	3292904.15
28	435288.90	3292904.77
29	435271.10	3292910.06
30	435270.00	3292910.38
31	435260.72	3292913.18
32	435240.82	3292915.81
33	435251.20	3292945.20
34	435257.14	3292947.84
35	435257.99	3292947.54
36	435259.84	3292946.97
37	435289.53	3292936.40
38	435291.49	3292941.66
39	435292.11	3292943.32
40	435295.97	3292953.66
41	435322.81	3293025.59
42	435351.23	3293101.29
43	435368.83	3293148.16

Каталог координат характерных точек красных линий (красная линия-2)

Обозначение характерных точек границ	Координаты, м	
	X	Y
1	435235.94	3292928.66
2	435239.36	3292938.27
3	435241.52	3292944.47
4	435245.95	3292958.46
5	435256.66	3292955.31
6	435259.01	3292954.57
7	435283.03	3292945.83

8	435284.72	3292945.79
9	435285.17	3292946.01
10	435286.18	3292946.49
11	435286.64	3292947.76
12	435287.03	3292948.85
13	435296.93	3292976.10
14	435338.72	3293086.98
15	435359.91	3293143.21

Таблица № 3

Каталог координат характерных точек границ зон планируемого размещения объектов капитального строительства

Обозначение характерных точек границ	Координаты, м	
	X	Y
1	435581.78	3292943.18
2	435573.32	3292919.40
3	435571.07	3292913.10
4	435569.64	3292909.10
5	435561.59	3292886.63
6	435558.43	3292877.79
7	435550.05	3292854.39
8	435546.69	3292845.02
9	435546.55	3292844.62
10	435545.90	3292842.80
11	435539.55	3292826.65
12	435537.03	3292820.53
13	435536.34	3292819.53
14	435535.07	3292817.71
15	435533.81	3292815.38
16	435529.49	3292807.37
17	435501.75	3292817.41
18	435443.44	3292838.67
19	435389.54	3292858.33
20	435387.75	3292859.11
21	435321.27	3292883.65
22	435288.45	3292895.77
23	435280.71	3292898.07
24	435260.01	3292904.24
25	435240.00	3292906.94
26	435237.02	3292907.27
27	435229.43	3292907.35
28	435234.53	3292924.30

29	435235.46	3292927.29
30	435239.36	3292938.27
31	435241.52	3292944.47
32	435245.95	3292958.46
33	435257.14	3292955.17
34	435258.32	3292954.82
35	435283.03	3292945.83
36	435284.35	3292945.80
37	435284.72	3292945.79
38	435285.17	3292946.01
39	435286.18	3292946.49
40	435286.64	3292947.76
41	435296.93	3292976.10
42	435365.21	3293157.27
43	435365.27	3293161.14
44	435373.04	3293159.38
45	435322.81	3293025.59
46	435371.24	3293007.57
47	435379.92	3293004.34
48	435383.59	3293002.98
49	435385.12	3293007.18
50	435388.04	3293015.20
51	435400.65	3293010.27
52	435406.79	3293008.10
53	435414.36	3293005.29
54	435414.81	3293006.38
55	435437.44	3292997.72
56	435441.98	3292995.50
57	435455.12	3292990.49
58	435465.63	3292986.81
59	435465.44	3292986.37
60	435475.64	3292981.95
61	435476.66	3292984.04
62	435485.98	3292980.10
63	435490.25	3292990.78
64	435496.80	3292987.85
65	435492.52	3292977.33
66	435504.74	3292971.98
67	435507.59	3292979.14
68	435511.43	3292977.45
69	435519.58	3292973.86
70	435517.19	3292967.93

					01.06/2022-ППТ/ПМТ	Лист
Изм.	Лист	№ докум.	Подпись	Дата		13

2. ПОЛОЖЕНИЕ ОБ ОЧЕРЕДНОСТИ ПЛАНИРУЕМОГО РАЗВИТИЯ ТЕРРИТОРИИ

Планируемое развитие: строительство (реконструкция) объектов малоэтажной жилой застройки, объектов транспортной инфраструктуры, объектов коммунально-складской застройки.

Основные технико-экономические показатели проекта планировки

Таблица 4

№ п/п	Показатели	Единица измерения	Количество
1.	Территория		
1.1.	Площадь проектируемой территории	кв.м.	43112
	В том числе:		
	- территория жилой застройки	кв.м.	37225
	- территория промышленных объектов	кв.м.	0
	- территория многофункциональной общественно-деловой застройки	кв.м.	0
	- территория транспортной инфраструктуры	кв.м.	5887
	- территория специализированной общественной застройки	кв.м.	0
	- коммунально-складской застройки	кв.м.	0
2.	Транспортная инфраструктура		
	Протяженность улично-дорожной сети:		
	Дороги местного значения	км.	0,317
	Проезды	км.	0

					01.06/2022-ППТ/ПМТ	Лист
Изм.	Лист	№ докум.	Подпись	Дата		14