

**ДОКУМЕНТАЦИЯ
ПО ПЛАНИРОВКЕ ТЕРРИТОРИИ**

ПРОЕКТ МЕЖЕВАНИЯ

**основная часть
(утверждаемая)**

Том 2

					04.03/2022-ППТ/ПМТ	Лист
Изм.	Лист	№ докум.	Подпись	Дата		2

СОСТАВ ДОКУМЕНТАЦИИ ПО ПЛАНИРОВКЕ ТЕРРИТОРИИ

Обозначение	Наименование	Состав тома
1	2	3
Том 1	Проект планировки территории. Основная часть	Графическая часть
		Текстовая часть
Том 2	Проект межевания территории. Основная часть	Графическая часть
		Текстовая часть

					04..03/2022-ППТ/ПМТ	Лист
Изм.	Лист	№ докум.	Подпись	Дата		3

СОДЕРЖАНИЕ
Том 2

Обозначение	Наименование	Стр.
	Графическая часть	
Том 2	Чертеж межевания территории	6
	Текстовая часть	
Том 2	1. Перечень и сведения о площади образуемых земельных участков, в том числе способы их образования	9
Том 2	2. Перечень и сведения о площади образуемых земельных участков, которые будут отнесены к территориям общего пользования или имуществу общего пользования, в том числе в отношении которых предполагаются резервирование и (или) изъятие для государственных или муниципальных нужд	10
Том 2	3. Вид разрешенного использования образуемых земельных участков в соответствии с проектом планировки территории	11
Том 2	4. Сведения о границах территории, в отношении которой утвержден проект межевания	11
Том 2	5. Каталог координат поворотных точек границ образуемых земельных участков	13

					04..03/2022-ППТ/ПМТ	<i>Лист</i>
<i>Изм.</i>	<i>Лист</i>	<i>№ докум.</i>	<i>Подпись</i>	<i>Дата</i>		4

ДОКУМЕНТАЦИЯ ПО ПЛАНИРОВКЕ ТЕРРИТОРИИ

ПРОЕКТ МЕЖЕВАНИЯ

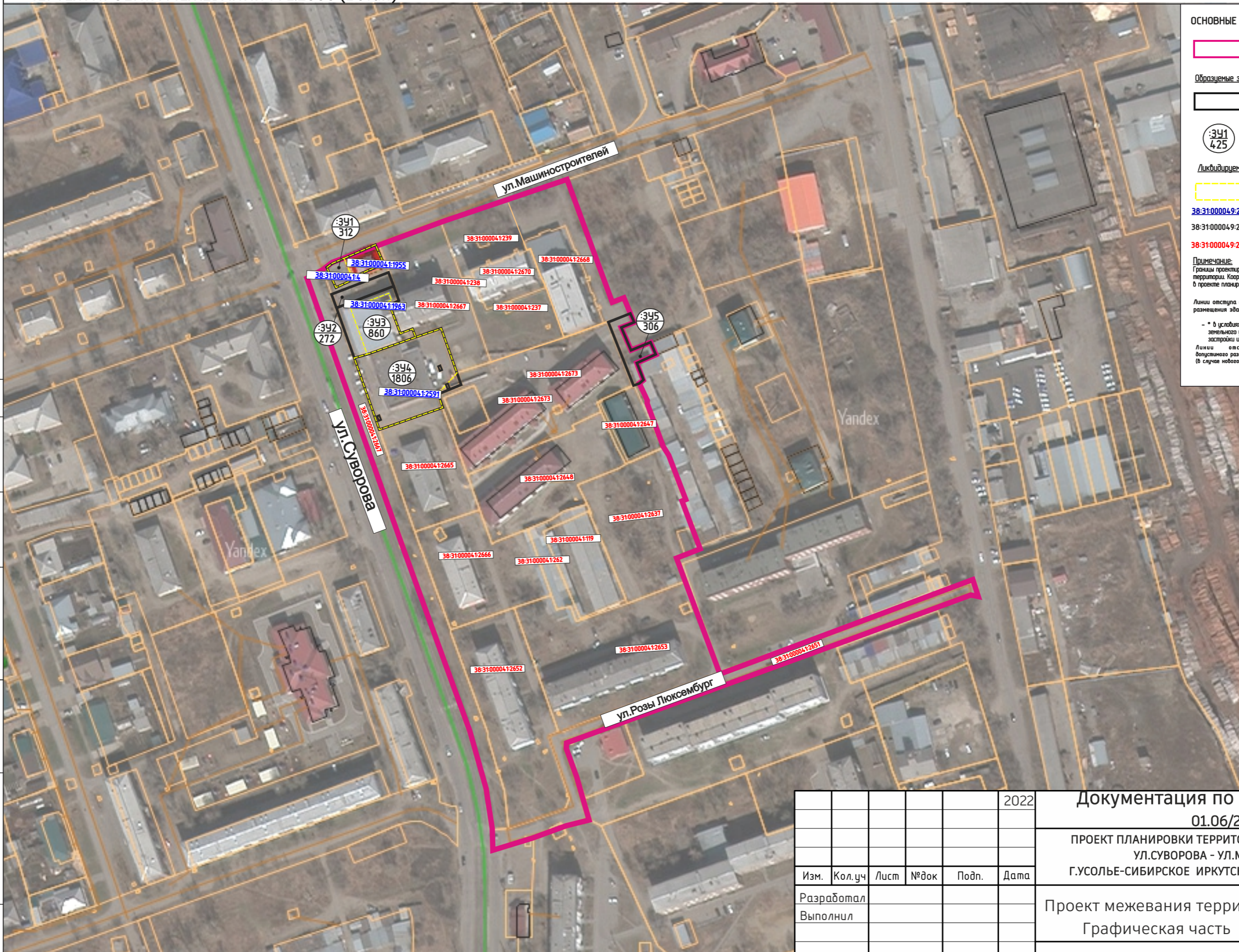
основная часть
(утверждаемая)

Том 2

ГРАФИЧЕСКАЯ ЧАСТЬ

					04..03/2022-ППТ/ПМТ	Лист
Изм.	Лист	№ докум.	Подпись	Дата		5

ДОКУМЕНТАЦИЯ ПО ПЛАНИРОВКЕ ТЕРРИТОРИИ В РАЙОНЕ ПЕРЕСЕЧЕНИЯ УЛ.СУВОРОВА - УЛ.МАШИНОСТРОИТЕЛЕЙ
 Г.УСОЛЬЕ-СИБИРСКОЕ ИРКУТСКОЙ ОБЛАСТИ РОССИЙСКОЙ ФЕДЕРАЦИИ
 ЧЕРТЕЖ ПРОЕКТА МЕЖЕВАНИЯ М 1:2000 (1 этап)



ОСНОВНЫЕ ПОЛОЖЕНИЯ ПРОЕКТА МЕЖЕВАНИЯ ТЕРРИТОРИИ

границы проектируемой территории

Образуемые земельные участки, в том числе способы их образования:

образуемые земельные участки

341
425 условный номер образуемого земельного участка
площадь образуемого земельного участка, кв.м.

Ликвидируемые земельные участки:

ликвидируемые земельные участки

38:31:00004:222 кадастровый номер ликвидируемого земельного участка, сведения о котором содержатся в ЕГРН
38:31:00004:222 кадастровый номер уточняемого земельного участка

38:31:00004:222 кадастровый номер земельного участка, сведения о котором содержатся в ЕГРН

Примечание:
 Границы проектируемой территории межевания: соблюдаются с границами, указанными в проекте планировки территории. Координаты красных линий межевания соблюдаются с координатами красных линий, указанными в проекте планировки территории.

Линии отступа от красных линий в целях определения места допустимого размещения зданий, строений, сооружений соблюдаются с красными линиями*

* - в условиях реконструкции существующей застройки отступы от границ земельного участка формируются в соответствии со сложившейся линией застройки или по красной линии

Линии отступа от красных линий в целях определения места допустимого размещения зданий, строений, сооружений на расстоянии 5 м от красных линий (в случае нового строительства объектов капитального строительства)

СОГЛАСОВАНО:	
Взамен инв. N	
Подпись и дата	
Инв. N подл.	

					2022	Документация по планировке территории
						01.06/2022-ПМТ
						ПРОЕКТ ПЛАНИРОВКИ ТЕРРИТОРИИ В РАЙОНЕ ПЕРЕСЕЧЕНИЯ УЛ.СУВОРОВА - УЛ.МАШИНОСТРОИТЕЛЕЙ Г.УСОЛЬЕ-СИБИРСКОЕ ИРКУТСКОЙ ОБЛАСТИ РОССИЙСКОЙ ФЕДЕРАЦИИ
Изм.	Кол.уч	Лист	№док	Подп.	Дата	Проект межевания территории Графическая часть
Разработал						
Выполнил						Стадия
						Лист
						Листов
						П
						1
						2
						Чертеж проекта межевания М 1:2000
						ФОРМАТ А3

**ДОКУМЕНТАЦИЯ
ПО ПЛАНИРОВКЕ ТЕРРИТОРИИ**

ПРОЕКТ МЕЖЕВАНИЯ

**основная часть
(утверждаемая)**

Том 2

ТЕКСТОВАЯ ЧАСТЬ

					04..03/2022-ППТ/ПМТ	Лист
Изм.	Лист	№ докум.	Подпись	Дата		8

1. ПЕРЕЧЕНЬ И СВЕДЕНИЯ О ПЛОЩАДИ ОБРАЗУЕМЫХ ЗЕМЕЛЬНЫХ УЧАСТКОВ, В ТОМ ЧИСЛЕ ВОЗМОЖНЫЕ СПОСОБЫ ИХ ОБРАЗОВАНИЯ

В соответствии со статьей 43 Градостроительного кодекса Российской Федерации подготовка проектов межевания территории осуществляется в целях определения местоположения границ, образуемых и изменяемых земельных участков и установления публичных сервитутов.

Проект межевания выполнен в отношении планировочной единицы, расположенной в районе пересечения ул. Энгельса — ул. Машиностроителей — ул. Суворова г. Усолье-Сибирское на основании следующих исходных данных:

- Генеральный план муниципального образования «город Усолье-Сибирское», утверждённый решением городской Думы от 28.04.2022г. № 28/7;
- Правил землепользования и застройки муниципального образования «город Усолье-Сибирское», утверждённые решением городской Думы от 25.06.2020г. № 33/7. Карта градостроительного зонирования;
- постановления администрации города Усолье-Сибирское № 1223-па от 09.06.2022г. «О принятии решения о внесении изменений в проект планировки и проект межевания территории в районе пересечения ул. Энгельса — ул. Машиностроителей — ул. Суворова г.Усолье-Сибирское Иркутской области Российской Федерации, утверждённые постановлением администрации города Усолье-Сибирское от 06.11.2019г. № 2725 «Об утверждении проекта планировки и проекта межевания территории в районе пересечения ул. Энгельса — ул. Машиностроителей — ул. Суворова г. Усолье-Сибирское Иркутской области Российской Федерации».
- сведения из единого государственного реестра недвижимости;
- и другие данные.

Настоящим проектом межевания предусматриваются действия по определению местоположения границ образуемых земельных участков, на которых планируется размещение объектов капитального строительства, изменяемых земельных участков, а также установлению границ земельных участков, которые после образования будут относиться к территориям общего пользования. Границы таких земельных участков определяются с учетом границ смежных земельных участков, поставленных на кадастровый учет.

Сведения о кадастровых номерах земельных участков, участвующих в межевании, площадях, сведения об образуемых земельных участках, в том числе их площади и планируемый вид разрешенного использования, способе образования представлены в таблице 1.

Перечень и сведения о площади образуемых земельных участков, в том числе возможные способы их образования

Таблица 1

Условный номер, образуемого (кадастровый номер уточняемого) земельного участка	Адрес, образуемых земельных участков/ местоположение	Категория земель	Способ образования земельного участка	Вид разрешенного использования	Площадь, кв. м.
:341	Российская Федерация, Иркутская область, городской округ «город Усолье-	земли населенных пунктов	объединение земельных участков с кадастровыми номерами 38-31-000041-4 и 38-31-000041-1955	магазины 4.4. <i>(требуется получение разрешения на</i>	312*

					04..03/2022-ППТ/ПМТ	Лист
Изм.	Лист	№ докум.	Подпись	Дата		9

	Сибирское», 2.Усолье-Сибирское, ул.Суворова, з/у 9б			<i>условно разрешенный вид использования земельного участка)</i>	
:342	Российская Федерация, Иркутская область, городской округ «город Усолье-Сибирское», 2.Усолье-Сибирское	земли населенных пунктов	образование из земель, находящихся в государственной или муниципальной собственности	земельные участки (территории)общего пользования 12.0.	272*
:343	Российская Федерация, Иркутская область, городской округ «город Усолье-Сибирское», 2.Усолье-Сибирское, ул.Молотовая, з/у 92г	земли населенных пунктов	перераспределение земельного участка с кадастровым номером 38:31:000041:1963 и земель, находящихся в государственной или муниципальной собственности	спорт 5.1. <i>(требуется получение разрешения на условно разрешенный вид использования земельного участка)</i>	860*
:344	Российская Федерация, Иркутская область, городской округ «город Усолье-Сибирское», 2.Усолье-Сибирское, ул.Молотовая, з/у 92д	земли населенных пунктов	перераспределение земельного участка с кадастровым номером 38:31:000041:2591 и земель, находящихся в государственной или муниципальной собственности	магазины 4.4.	1806*
:345	Российская Федерация, Иркутская область, городской округ «город Усолье-Сибирское», 2.Усолье-Сибирское	земли населенных пунктов	образование з земель, находящихся в государственной или муниципальной собственности	земельные участки (территории)общего пользования 12.0.	306 *
:346	Российская Федерация, Иркутская область, городской округ «город Усолье-Сибирское», 2.Усолье-Сибирское, ул.Суворова, з/у 9б	земли населенных пунктов	перераспределение земельного участка с условным номером :341 и земель, находящихся в государственной или муниципальной собственности	магазины 4.4. <i>(требуется получение разрешения на условно разрешенный вид использования земельного участка)</i>	448 *

**Площадь земельного участка, подлежащего образованию (перераспределение, раздел) уточняется на стадии подготовки межевого плана кадастровым инженером для постановки земельного участка на кадастровый учет.*

2. ПЕРЕЧЕНЬ И СВЕДЕНИЯ О ПЛОЩАДИ ОБРАЗУЕМЫХ ЗЕМЕЛЬНЫХ УЧАСТКОВ, КОТОРЫЕ БУДУТ ОТНЕСЕНЫ К ТЕРРИТОРИЯМ ОБЩЕГО ПОЛЬЗОВАНИЯ ИЛИ ИМУЩЕСТВУ ОБЩЕГО ПОЛЬЗОВАНИЯ, В ТОМ ЧИСЛЕ В ОТНОШЕНИИ КОТОРЫХ ПРЕДПОЛАГАЮТСЯ РЕЗЕРВИРОВАНИЕ И (ИЛИ) ИЗЪЯТИЕ ДЛЯ ГОСУДАРСТВЕННЫХ ИЛИ МУНИЦИПАЛЬНЫХ НУЖД

Проектом межевания не предусмотрено образование земельных участков, которые подлежат изъятию. Резервированию подлежат все образуемые земельные участки, предусмотренные данным проектом межевания территории.

					04..03/2022-ППТ/ПМТ	Лист
Изм.	Лист	№ докум.	Подпись	Дата		10

Земельные участки, которые будут отнесены к территориям общего пользования представлены в таблице 2.

Таблица 2

Условный номер, образуемого (кадастровый номер уточняемого) земельного участка	Адрес, образуемых земельных участков/ местоположение	Категория земель	Способ образования земельного участка	Вид разрешенного использования	Площадь, кв. м.
:342	Российская Федерация, Иркутская область, городской округ «город Усолье-Сибирское», з.Усолье-Сибирское	земли населенных пунктов	образование из земель, находящихся в государственной или муниципальной собственности	земельные участки (территории)общего пользования 12.0.	272
:345	Российская Федерация, Иркутская область, городской округ «город Усолье-Сибирское», з.Усолье-Сибирское	земли населенных пунктов	образование з земель, находящихся в государственной или муниципальной собственности	земельные участки (территории)общего пользования 12.0.	306 *

3. ВИД РАЗРЕШЕННОГО ИСПОЛЬЗОВАНИЯ ОБРАЗУЕМЫХ ЗЕМЕЛЬНЫХ УЧАСТКОВ В СООТВЕТСТВИИ С ПРОЕКТОМ МЕЖЕВАНИЯ ТЕРРИТОРИИ

Планируемый вид разрешенного использования формируемых земельных участков в соответствии с утвержденным Приказом Федеральная служба государственной регистрации, кадастра и картографии от 10.11.2020г. № N П/04.12 классификатором «Об утверждении классификатора видов разрешенного использования земельных участков» представлен в таблице 1.

4. СВЕДЕНИЯ О ГРАНИЦАХ ТЕРРИТОРИИ, В ОТНОШЕНИИ КОТОРОЙ УТВЕРЖДЕН ПРОЕКТ МЕЖЕВАНИЯ

Координаты характерных точек границ территории, в отношении которой утвержден проект межевания, определяются в соответствии с требованиями к точности определения координат характерных точек границ, установленных в соответствии с Земельным кодексом Российской Федерации и совпадают с координатами характерных точек проекта планировки.

Таблица 3

Обозначение характерных точек границ	Координаты, м	
	X	Y
1	435581.78	3292943.18
2	435573.32	3292919.40
3	435571.07	3292913.10
4	435569.64	3292909.10
5	435561.59	3292886.63
6	435558.43	3292877.79

					04..03/2022-ППТ/ПМТ	Лист
Изм.	Лист	№ докум.	Подпись	Дата		11

7	435550.05	3292854.39
8	435546.69	3292845.02
9	435546.55	3292844.62
10	435545.90	3292842.80
11	435539.55	3292826.65
12	435537.03	3292820.53
13	435536.34	3292819.53
14	435535.07	3292817.71
15	435533.81	3292815.38
16	435529.49	3292807.37
17	435501.75	3292817.41
18	435443.44	3292838.67
19	435389.54	3292858.33
20	435387.75	3292859.11
21	435321.27	3292883.65
22	435288.45	3292895.77
23	435280.71	3292898.07
24	435260.01	3292904.24
25	435240.00	3292906.94
26	435237.02	3292907.27
27	435229.43	3292907.35
28	435234.53	3292924.30
29	435235.46	3292927.29
30	435239.36	3292938.27
31	435241.52	3292944.47
32	435245.95	3292958.46
33	435257.14	3292955.17
34	435258.32	3292954.82
35	435283.03	3292945.83
36	435284.35	3292945.80
37	435284.72	3292945.79
38	435285.17	3292946.01
39	435286.18	3292946.49
40	435286.64	3292947.76
41	435296.93	3292976.10
42	435365.21	3293157.27
43	435365.27	3293161.14
44	435373.04	3293159.38
45	435322.81	3293025.59
46	435371.24	3293007.57
47	435379.92	3293004.34
48	435383.59	3293002.98

					04..03/2022-ППТ/ПМТ	Лист
Изм.	Лист	№ докум.	Подпись	Дата		12

49	435385.12	3293007.18
50	435388.04	3293015.20
51	435400.65	3293010.27
52	435406.79	3293008.10
53	435414.36	3293005.29
54	435414.81	3293006.38
55	435437.44	3292997.72
56	435441.98	3292995.50
57	435455.12	3292990.49
58	435465.63	3292986.81
59	435465.44	3292986.37
60	435475.64	3292981.95
61	435476.66	3292984.04
62	435485.98	3292980.10
63	435490.25	3292990.78
64	435496.80	3292987.85
65	435492.52	3292977.33
66	435504.74	3292971.98
67	435507.59	3292979.14
68	435511.43	3292977.45
69	435519.58	3292973.86
70	435517.19	3292967.93

5. КАТАЛОГ КООРДИНАТ ПОВОРОТНЫХ ТОЧЕК ГРАНИЦ ОБРАЗУЕМЫХ ЗЕМЕЛЬНЫХ УЧАСТКОВ

Таблица 4

:ЗУ1		
Номер точки	Координата X	Координата Y
1	435539.55	3292826.65
2	435545.90	3292842.80
3	435545.65	3292843.67
4	435536.29	3292847.43
5	435529.68	3292831.23
6	435528.66	3292831.69
7	435524.46	3292822.62
8	435535.07	3292817.71
9	435537.03	3292820.53
1	435539.55	3292826.65
:ЗУ2		
Номер точки	Координата X	Координата Y
1	435533.22	3292849.96
2	435525.41	3292852.82
3	435525.41	3292852.82
4	435514.22	3292823.16
5	435517.87	3292821.63
6	435517.70	3292821.23
7	435517.69	3292821.21
8	435522.11	3292819.63
9	435533.22	3292849.96

					04..03/2022-ППТ/ПМТ	Лист
Изм.	Лист	№ докум.	Подпись	Дата		13

1	435533.22	3292849.96
:ЗУЗ		
Номер точки	Координата X	Координата Y
1	435525.41	3292852.82
2	435517.76	3292855.63
3	435515.65	3292850.58
4	435500.96	3292856.20
5	435500.21	3292856.50
6	435502.72	3292863.01
7	435498.50	3292864.72
8	435490.41	3292842.21
9	435489.22	3292839.05
10	435487.11	3292832.35
11	435490.70	3292831.05
12	435495.42	3292829.33
13	435513.00	3292822.94
14	435513.00	3292822.94
15	435513.26	3292823.56
16	435514.22	3292823.16
1	435525.41	3292852.82
:ЗУ4		
Номер точки	Координата X	Координата Y
1	435487.11	3292832.35
2	435489.22	3292839.05
3	435490.27	3292841.83
4	435490.41	3292842.21
5	435498.50	3292864.72
6	435500.14	3292869.29
7	435501.49	3292873.06
8	435503.15	3292877.69
9	435486.52	3292883.87
10	435482.77	3292885.26
11	435479.66	3292886.42
12	435473.83	3292888.70
13	435473.31	3292888.90
14	435468.68	3292876.69
15	435461.70	3292879.25
16	435449.57	3292846.00
17	435456.45	3292843.50
1	435487.11	3292832.35
18	435482.61	3292876.70
19	435480.78	3292877.39
20	435481.19	3292878.47
21	435483.02	3292877.78
18	435482.61	3292876.70
22	435473.11	3292880.55
23	435471.30	3292881.29
24	435471.74	3292882.35
25	435473.55	3292881.62
22	435473.11	3292880.55
26	435456.34	3292844.82
27	435454.53	3292845.54
28	435454.96	3292846.62
29	435456.77	3292845.90
26	435456.34	3292844.82
:ЗУ5		
Номер точки	Координата X	Координата Y
1	435511.43	3292977.45
2	435507.59	3292979.14

<i>Изм.</i>	<i>Лист</i>	<i>№ докум.</i>	<i>Подпись</i>	<i>Дата</i>

04..03/2022-ППТ/ПМТ

Лист

14

3	435504.74	3292971.98
4	435492.52	3292977.33
5	435494.57	3292982.27
6	435496.80	3292987.85
7	435490.25	3292990.78
8	435485.98	3292980.10
9	435476.66	3292984.04
10	435475.64	3292981.95
11	435474.36	3292979.07
12	435490.40	3292972.19
13	435507.15	3292965.48
1	435511.43	3292977.45
:ЗУ6		
Номер точки	Координата X	Координата Y
1	435533.81	3292815.38
2	435535.07	3292817.71
3	435537.03	3292820.53
4	435539.55	3292826.65
5	435545.90	3292842.80
6	435546.69	3292845.02
7	435533.22	3292849.96
8	435522.11	3292819.63
1	435533.81	3292815.38

					04..03/2022-ППТ/ПМТ	Лист
Изм.	Лист	№ докум.	Подпись	Дата		15