

ДОКУМЕНТАЦИЯ ПО ПЛАНИРОВКЕ ТЕРРИТОРИИ

ПРОЕКТ МЕЖЕВАНИЯ

основная часть
(утверждаемая)

Том 2

					05.04/2022-ППТ/ПМТ	Лист
						2
Изм.	Лист	№ докум.	Подпись	Дата		

СОСТАВ ДОКУМЕНТАЦИИ ПО ПЛАНИРОВКЕ ТЕРРИТОРИИ

Обозначение	Наименование	Состав тома
1	2	3
Том 1	Проект планировки территории. Основная часть	Графическая часть
		Текстовая часть
Том 2	Проект межевания территории. Основная часть	Графическая часть
		Текстовая часть

СОДЕРЖАНИЕ Том 2

Обозначение	Наименование	Стр.
	Графическая часть	
Том 2	Чертеж межевания территории	6
	Текстовая часть	
Том 2	1. Перечень и сведения о площади образуемых земельных участков, в том числе способы их образования	9
Том 2	2. Перечень и сведения о площади образуемых земельных участков, которые будут отнесены к территориям общего пользования или имуществу общего пользования, в том числе в отношении которых предполагаются резервирование и (или) изъятие для государственных или муниципальных нужд	12
Том 2	3. Вид разрешенного использования образуемых земельных участков в соответствии с проектом планировки территории	13
Том 2	4. Сведения о границах территории, в отношении которой утвержден проект межевания	13
Том 2	5. Каталог координат поворотных точек границ образуемых земельных участков	14

**ДОКУМЕНТАЦИЯ
ПО ПЛАНИРОВКЕ ТЕРРИТОРИИ**

ПРОЕКТ МЕЖЕВАНИЯ

**основная часть
(утверждаемая)**

Том 2

ГРАФИЧЕСКАЯ ЧАСТЬ

					05.04/2022-ППТ/ПМТ	Лист
						5
Изм.	Лист	№ докум.	Подпись	Дата		

ДОКУМЕНТАЦИЯ ПО ПЛАНИРОВКЕ ТЕРРИТОРИИ В РАЙОНЕ МНОГОКВАРТИРНЫХ ЖИЛЫХ ДОМОВ №№ 57,59,61 ПО УЛ.КАРЛА ЛИБКНЕХТА, № 4 ПО УЛ. МАТРОСОВА, №№ 2,4,6,8 ПО УЛ.ЭНГЕЛЬСА Г.УСОЛЬЕ-СИБИРСКОЕ ИРКУТСКОЙ ОБЛАСТИ РОССИЙСКОЙ ФЕДЕРАЦИИ
ЧЕРТЕЖ ПРОЕКТА МЕЖЕВАНИЯ М 1:2000 (1 этап)



ОСНОВНЫЕ ПОЛОЖЕНИЯ ПРОЕКТА МЕЖЕВАНИЯ ТЕРРИТОРИИ

 границы проектируемой территории

Образуемые земельные участки

	образуемые земельные участки
--	------------------------------

условный номер образуемого земельного участка
площадь образуемого земельного участка, кв.м.

Ликвидируемые земельные участки:

ликвидируемые земельные участки

38:31:000049:222 кадастровый номер ликвидируемого земельного участка, сведения о котором содержатся в ЕФРН
38:31:000049:222 кадастровый номер уточняемого земельного участка

38:31:000049:222 кадастровый номер земельного участка, сведения о котором содержатся в ЕГРН

Примечание:

Примечание: Границы проектируемой территории межевания совпадают с границами, указанными в проекте планировки территории. Координаты красных линий межевания совпадают с координатами красных линий, указанными в проекте планировки территории.

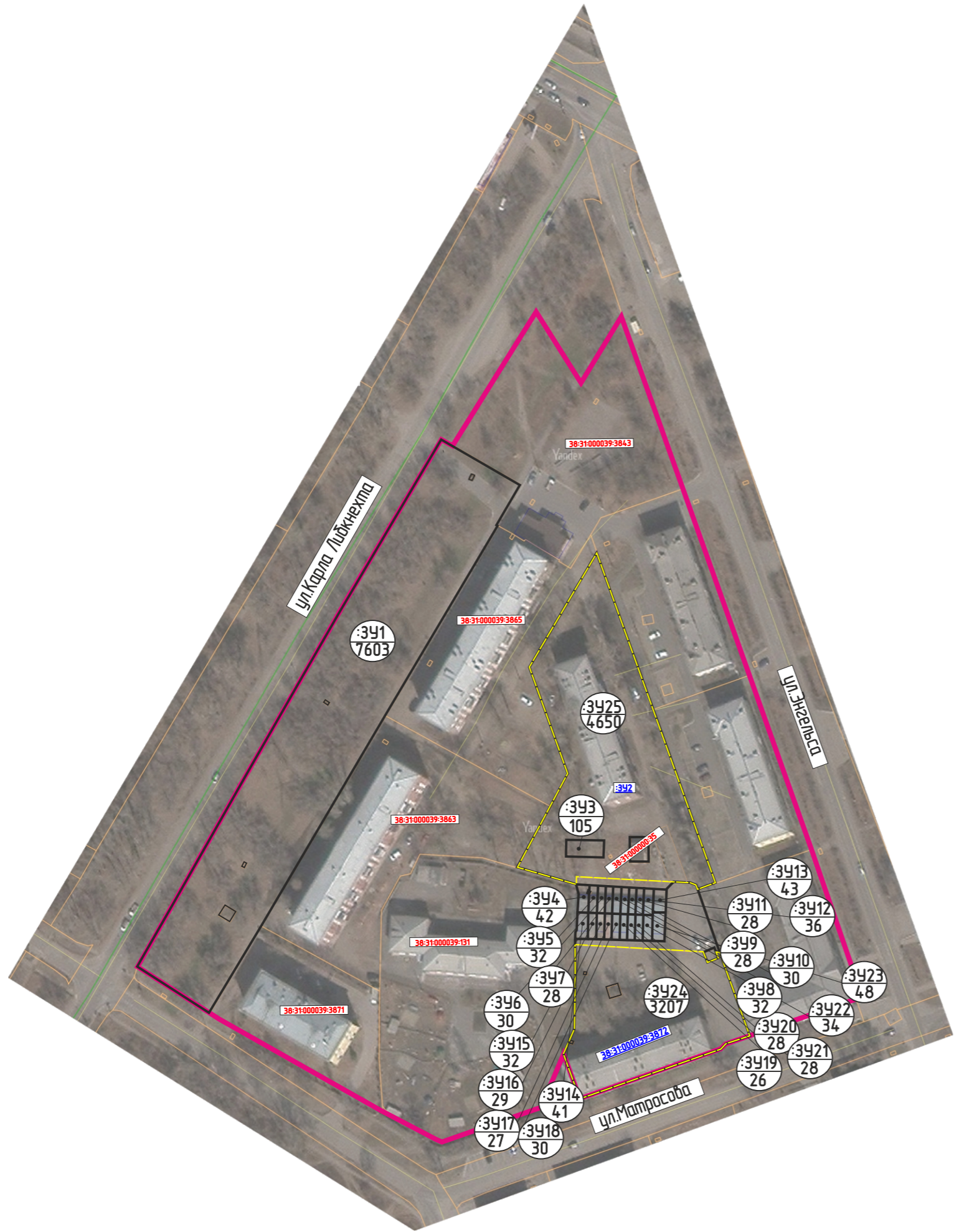
Линии отступа от красных линий в целях определения места допустимого размещения зданий, строений, сооружений совпадают с красными линиями*

- * в условиях реконструкции существующей застройки отступы от границ земельного участка формируются в соответствии со сложившейся линией застройки или по красной линии

Линии отступа от красных линий в целях определения места допустимого размещения зданий, строений, сооружений на расстоянии 5 м от красных линий (в случае нового строительства объектов капитального строительства)

					2022	Документация по планировке территории				
						05.04/2022-ПМТ				
						ПРОЕКТ ПЛАНИРОВКИ ТЕРРИТОРИИ В РАЙОНЕ МНОГОКВАРТИРНЫХ ЖИЛЫХ ДОМОВ №№ 57,59,61 по ул.КАРЛА ЛИБКНЕХТА, № 4 по ул. МАТРОСОВА, №№ 2,4,6,8 по ул.ЭНГЕЛЬСА Г.УСОЛЬЕ-СИБИРСКОЕ ИРКУТСКОЙ ОБЛАСТИ РОССИЙСКОЙ ФЕДЕРАЦИИ				
Изм.	Кол.уч	Лист	№док	Подп.	Дата					
Разработал						Проект межевания территории Графическая часть		Стадия	Лист	Листов
Выполнил								П	1	2
						Чертеж проекта межевания М 1:2000		ФОРМАТ А3		

ДОКУМЕНТАЦИЯ ПО ПЛАНИРОВКЕ ТЕРРИТОРИИ В РАЙОНЕ МНОГОКВАРТИРНЫХ ЖИЛЫХ ДОМОВ №№ 57,59,61 ПО УЛ.КАРЛА ЛИБКНЕХТА, № 4 ПО УЛ. МАТРОСОВА, №№ 2.4,6,8 ПО УЛ.ЭНГЕЛЬСА Г.УСОЛЬЕ-СИБИРСКОЕ ИРКУТСКОЙ ОБЛАСТИ РОССИЙСКОЙ ФЕДЕРАЦИИ
ЧЕРТЕЖ ПРОЕКТА МЕЖЕВАНИЯ М 1:2000 (2 этап)



ОСНОВНЫЕ ПОЛОЖЕНИЯ ПРОЕКТА МЕЖЕВАНИЯ ТЕРРИТОРИИ

границы проектируемой территории

Образующие земельные участки

образующие земельные участки

условный номер образуемого земельного участка
площадь образуемого земельного участка, кв.м.

Ликвидируемые земельные участки:

ликвидируемые земельные участки

38:31:000049:222 кадастровый номер ликвидируемого земельного участка, сведения о котором содержатся в ЕГРН
38:31:000049:222 кадастровый номер уточняемого земельного участка

38:31:000049:222 кадастровый номер земельного участка, сведения о котором содержатся в ЕГРН

Примечание:
Границы проектируемой территории межевания: совпадают с границами, указанными в проекте планировки территории. Координаты красных линий межевания совпадают с координатами красных линий, указанными в проекте планировки территории.

Линии отступа от красных линий: в целях определения места допустимого размещения зданий, строений, сооружений совпадают с красными линиями*

- * в условиях реконструкции существующей застройки отступы от границ земельного участка формируются в соответствии со сложившейся линией застройки или по красной линии

Линии отступа от красных линий: в целях определения места допустимого размещения зданий, строений, сооружений на расстоянии 5 м от красных линий (в случае нового строительства объектов капитального строительства)

СОГЛАСОВАНО:

Взамен инв. N

Подпись и дата

Инв. N подл.

					2022	Документация по планировке территории 05.04/2022-ПМТ			
						ПРОЕКТ ПЛАНИРОВКИ ТЕРРИТОРИИ В РАЙОНЕ МНОГОКВАРТИРНЫХ ЖИЛЫХ ДОМОВ №№ 57,59,61 ПО УЛ.КАРЛА ЛИБКНЕХТА, № 4 ПО УЛ. МАТРОСОВА, №№ 2,4,6,8 ПО УЛ.ЭНГЕЛЬСА Г.УСОЛЬЕ-СИБИРСКОЕ ИРКУТСКОЙ ОБЛАСТИ РОССИЙСКОЙ ФЕДЕРАЦИИ			
Изм.	Кол.уч	Лист	№док	Подп.	Дата	Проект межевания территории Графическая часть	Стадия	Лист	Листов
Разработал							П	2	2
Выполнил									
						Чертеж проекта межевания М 1:2000	ФОРМАТ А3		

ДОКУМЕНТАЦИЯ ПО ПЛАНИРОВКЕ ТЕРРИТОРИИ

ПРОЕКТ МЕЖЕВАНИЯ

основная часть
(утверждаемая)

Том 2

					05.04/2022-ППТ/ПМТ	Лист
						8
Изм.	Лист	№ докум.	Подпись	Дата		

ТЕКСТОВАЯ ЧАСТЬ

1. ПЕРЕЧЕНЬ И СВЕДЕНИЯ О ПЛОЩАДИ ОБРАЗУЕМЫХ ЗЕМЕЛЬНЫХ УЧАСТКОВ, В ТОМ ЧИСЛЕ ВОЗМОЖНЫЕ СПОСОБЫ ИХ ОБРАЗОВАНИЯ

В соответствии со статьей 43 Градостроительного кодекса Российской Федерации подготовка проектов межевания территории осуществляется в целях определения местоположения границ, образуемых и изменяемых земельных участков и установления публичных сервитутов.

Проект межевания выполнен в отношении планировочной единицы, расположенной в районе многоквартирных жилых домов №№ 57, 59, 61 по ул. Карла Либкнехта, № 4 по ул. Матросова, №№ 2, 4, 6, 8 по ул. Энгельса г. Усолье-Сибирское на основании следующих исходных данных:

- Генеральный план муниципального образования «город Усолье-Сибирское», утвержденный решением городской Думы от 17.07.2009г. № 43/4;
- Правила землепользования и застройки муниципального образования «город Усолье-Сибирское», утвержденные решением городской Думы от 25.06.2020г. № 33/7. Карта градостроительного зонирования;
- постановления администрации города Усолье-Сибирское № 2190-па от 24.01.2022г. «О принятии решения о внесении изменений в проект планировки и проект межевания территории в районе многоквартирных жилых домов №№ 57, 59, 61 по ул. Карла Либкнехта, № 4 по ул. Матросова, №№ 2, 4, 6, 8 по ул. Энгельса г.Усолье-Сибирское Иркутской области Российской Федерации, утвержденные постановлением администрации города Усолье-Сибирское от 21.05.2019г. № 1171 «Об утверждении проекта планировки и проекта межевания территории в районе многоквартирных жилых домов №№ 57, 59, 61 по ул. Карла Либкнехта, № 4 по ул. Матросова, №№ 2, 4, 6, 8 по ул. Энгельса г.Усолье-Сибирское Иркутской области Российской Федерации».
- сведения из единого государственного реестра недвижимости;
- и другие данные.

Настоящим проектом межевания предусматриваются действия по определению местоположения границ образуемых земельных участков, на которых планируется размещение объектов капитального строительства, изменяемых земельных участков, а также установлению границ земельных участков, которые после образования будут относиться к территориям общего пользования. Границы таких земельных участков определяются с учетом границ смежных земельных участков, поставленных на кадастровый учет.

Сведения о кадастровых номерах земельных участков, участвующих в межевании, площадях, сведения об образуемых земельных участках, в том числе их площади и планируемый вид разрешенного использования, способе образования представлены в таблице 1.

Перечень и сведения о площади образуемых земельных участков, в том числе возможные способы их образования

Таблица 1

Условный номер, образуемого (кадастровый номер уточняемого) земельного участка	Адрес, образуемых земельных участков/ местоположение	Категория земель	Способ образования земельного участка	Вид разрешенного использования	Площадь, кв. м.
391	Российская Федерация,		образование из земель, находящихся в	земельные участки (территории)общего	7603

					05.04/2022-ППТ/ПМТ	Лист
Изм.	Лист	№ докум.	Подпись	Дата		9

	Иркутская область, муниципальное образование «город Усолье-Сибирское», з.Усолье-Сибирское, ул.Карла Либкнехта з/у 61а	земли населенных пунктов	государственной или муниципальной собственности	пользования 12.0.	
:392	Российская Федерация, Иркутская область, муниципальное образование «город Усолье-Сибирское», з.Усолье-Сибирское, ул.Энгельса, з/у 4	земли населенных пунктов	перераспределение земельного участка с кадастровым номером 38:31:000039:3864 и земельного участка с кадастровым номером 38:31:000039:3849	малоэтажная многоквартирная жилая застройка 2.1.1.	4556
:393	Российская Федерация, Иркутская область, муниципальное образование «город Усолье-Сибирское», з.Усолье-Сибирское	земли населенных пунктов	перераспределение земельного участка с кадастровым номером 38:31:000039:3864 и земельного участка с кадастровым номером 38:31:000039:3849	специальная деятельность 12.2.	105
:394	Российская Федерация, Иркутская область, муниципальное образование «город Усолье-Сибирское», з.Усолье-Сибирское	земли населенных пунктов	образование из земель, находящихся в государственной или муниципальной собственности	хранение автотранспорта 2.7.1.	42
:395	Российская Федерация, Иркутская область, муниципальное образование «город Усолье-Сибирское», з.Усолье-Сибирское	земли населенных пунктов	образование из земель, находящихся в государственной или муниципальной собственности	хранение автотранспорта 2.7.1.	32
:396	Российская Федерация, Иркутская область, муниципальное образование «город Усолье-Сибирское», з.Усолье-Сибирское	земли населенных пунктов	образование из земель, находящихся в государственной или муниципальной собственности	хранение автотранспорта 2.7.1.	30
:397	Российская Федерация, Иркутская область, муниципальное образование «город Усолье-Сибирское», з.Усолье-Сибирское	земли населенных пунктов	образование из земель, находящихся в государственной или муниципальной собственности	хранение автотранспорта 2.7.1.	28
:398	Российская Федерация, Иркутская область, муниципальное образование «город Усолье-Сибирское», з.Усолье-Сибирское	земли населенных пунктов	образование из земель, находящихся в государственной или муниципальной собственности	хранение автотранспорта 2.7.1.	32
:399	Российская Федерация, Иркутская область, муниципальное	земли населенных	образование из земель, находящихся в государственной или муниципальной	хранение автотранспорта 2.7.1.	28

	образование «город Усолье-Сибирское», з.Усолье-Сибирское	пунктов	собственности		
:3У10)	Российская Федерация, Иркутская область, муниципальное образование «город Усолье-Сибирское», з.Усолье-Сибирское	земли населенных пунктов	образование из земель, находящихся в государственной или муниципальной собственности	хранение автотранспорта 2.7.1.	30
:3У11	Российская Федерация, Иркутская область, муниципальное образование «город Усолье-Сибирское», з.Усолье-Сибирское	земли населенных пунктов	образование из земель, находящихся в государственной или муниципальной собственности	хранение автотранспорта 2.7.1.	29
:3У12	Российская Федерация, Иркутская область, муниципальное образование «город Усолье-Сибирское», з.Усолье-Сибирское	земли населенных пунктов	образование из земель, находящихся в государственной или муниципальной собственности	хранение автотранспорта 2.7.1.	36
:3У13	Российская Федерация, Иркутская область, муниципальное образование «город Усолье-Сибирское», з.Усолье-Сибирское	земли населенных пунктов	образование из земель, находящихся в государственной или муниципальной собственности	хранение автотранспорта 2.7.1.	43
:3У14	Российская Федерация, Иркутская область, муниципальное образование «город Усолье-Сибирское», з.Усолье-Сибирское	земли населенных пунктов	образование из земель, находящихся в государственной или муниципальной собственности	хранение автотранспорта 2.7.1.	41
:3У15	Российская Федерация, Иркутская область, муниципальное образование «город Усолье-Сибирское», з.Усолье-Сибирское	земли населенных пунктов	образование из земель, находящихся в государственной или муниципальной собственности	хранение автотранспорта 2.7.1.	32
:3У16	Российская Федерация, Иркутская область, муниципальное образование «город Усолье-Сибирское», з.Усолье-Сибирское	земли населенных пунктов	образование из земель, находящихся в государственной или муниципальной собственности	хранение автотранспорта 2.7.1.	29
:3У17	Российская Федерация, Иркутская область, муниципальное образование «город Усолье-Сибирское», з.Усолье-Сибирское	земли населенных пунктов	образование из земель, находящихся в государственной или муниципальной собственности	хранение автотранспорта 2.7.1.	27
:3У18	Российская Федерация,		образование из земель, находящихся в	хранение автотранспорта	30

	Иркутская область, муниципальное образование «город Усолье-Сибирское», з.Усолье-Сибирское	земли населенных пунктов	государственной или муниципальной собственности	2.7.1.	
:3419	Российская Федерация, Иркутская область, муниципальное образование «город Усолье-Сибирское», з.Усолье-Сибирское	земли населенных пунктов	образование из земель, находящихся в государственной или муниципальной собственности	хранение автотранспорта 2.7.1.	26
:3420	Российская Федерация, Иркутская область, муниципальное образование «город Усолье-Сибирское», з.Усолье-Сибирское	земли населенных пунктов	образование из земель, находящихся в государственной или муниципальной собственности	хранение автотранспорта 2.7.1.	28
:3421	Российская Федерация, Иркутская область, муниципальное образование «город Усолье-Сибирское», з.Усолье-Сибирское	земли населенных пунктов	образование из земель, находящихся в государственной или муниципальной собственности	хранение автотранспорта 2.7.1.	28
:3422	Российская Федерация, Иркутская область, муниципальное образование «город Усолье-Сибирское», з.Усолье-Сибирское	земли населенных пунктов	образование из земель, находящихся в государственной или муниципальной собственности	хранение автотранспорта 2.7.1.	34
:3423	Российская Федерация, Иркутская область, муниципальное образование «город Усолье-Сибирское», з.Усолье-Сибирское	земли населенных пунктов	образование из земель, находящихся в государственной или муниципальной собственности	хранение автотранспорта 2.7.1.	48
:3424	Российская Федерация, Иркутская область, муниципальное образование «город Усолье-Сибирское», з.Усолье-Сибирское, ул.Матросова, з/у 4	земли населенных пунктов	перераспределение земельного участка с кадастровым номером 38:31:000039:3872 и земель, находящихся в государственной или муниципальной собственности	малозэтажная многоквартирная жилая застройка 2.1.1.	3207
:3425	Российская Федерация, Иркутская область, муниципальное образование «город Усолье-Сибирское», з.Усолье-Сибирское, ул.Энгельса, з/у 4	земли населенных пунктов	перераспределение земельного участка с условным номером :342 и земель, находящихся в государственной или муниципальной собственности	малозэтажная многоквартирная жилая застройка 2.1.1.	4650

2. ПЕРЕЧЕНЬ И СВЕДЕНИЯ О ПЛОЩАДИ ОБРАЗУЕМЫХ ЗЕМЕЛЬНЫХ УЧАСТКОВ, КОТОРЫЕ БУДУТ ОТНЕСЕНЫ К ТЕРРИТОРИЯМ ОБЩЕГО ПОЛЬЗОВАНИЯ ИЛИ ИМУЩЕСТВУ ОБЩЕГО ПОЛЬЗОВАНИЯ, В ТОМ

					05.04/2022-ППТ/ПМТ	Лист
						12
Изм.	Лист	№ докум.	Подпись	Дата		

ЧИСЛЕ В ОТНОШЕНИИ КОТОРЫХ ПРЕДПОЛАГАЮТСЯ РЕЗЕРВИРОВАНИЕ И (ИЛИ) ИЗЪЯТИЕ ДЛЯ ГОСУДАРСТВЕННЫХ ИЛИ МУНИЦИПАЛЬНЫХ НУЖД

Проектом межевания не предусмотрено образование земельных участков, которые подлежат изъятию. Резервированию подлежат все образуемые земельные участки, предусмотренные данным проектом межевания территории.

Земельные участки, которые будут отнесены к территориям общего пользования представлены в таблице 2.

Таблица 2

Условный номер, образуемого (кадастровый номер уточняемого) земельного участка	Адрес, образуемых земельных участков/ местоположение	Категория земель	Способ образования земельного участка	Вид разрешенного использования	Площадь, кв. м.
3У1	Российская Федерация, Иркутская область, муниципальное образование «город Усолье-Сибирское», г.Усолье-Сибирское, ул.Карла Либкнехта з/у 61а	земли населенных пунктов	образование из земель, находящихся в государственной или муниципальной собственности	земельные участки (территории)общего пользования 12.0.	7603

3. ВИД РАЗРЕШЕННОГО ИСПОЛЬЗОВАНИЯ ОБРАЗУЕМЫХ ЗЕМЕЛЬНЫХ УЧАСТКОВ В СООТВЕТСТВИИ С ПРОЕКТОМ МЕЖЕВАНИЯ ТЕРРИТОРИИ

Планируемый вид разрешенного использования формируемых земельных участков в соответствии с утвержденным Приказом Федеральная служба государственной регистрации, кадастра и картографии от 10.11.2020г. № N П/04.12 классификатором «Об утверждении классификатора видов разрешенного использования земельных участков» представлен в таблице 1.

4. СВЕДЕНИЯ О ГРАНИЦАХ ТЕРРИТОРИИ, В ОТНОШЕНИИ КОТОРОЙ УТВЕРЖДЕН ПРОЕКТ МЕЖЕВАНИЯ

Координаты характерных точек границ территории, в отношении которой утвержден проект межевания, определяются в соответствии с требованиями к точности определения координат характерных точек границ, установленных в соответствии с Земельным кодексом Российской Федерации и совпадают с координатами характерных точек проекта планировки.

Таблица 3

Обозначение характерных точек границ	Координаты, м	
	Х	У
1	435999.16	3292405.37
2	435934.77	3292428.68
3	435865.42	3292453.80
4	435800.73	3292477.23
5	435746.06	3292496.99

					05.04/2022-ППТ/ПМТ	Лист
						13
Изм.	Лист	№ докум.	Подпись	Дата		

6	435745.09	3292494.29
7	435731.12	3292455.14
8	435727.95	3292446.25
9	435726.28	3292444.66
10	435707.21	3292392.06
11	435721.08	3292387.03
12	435724.30	3292386.28
13	435703.93	3292377.63
14	435690.74	3292340.99
15	435691.56	3292338.49
16	435696.20	3292329.21
17	435702.08	3292318.85
18	435735.90	3292257.21
19	435737.88	3292254.01
20	435754.66	3292226.86
21	435906.89	3292311.90
22	435952.40	3292338.46
23	435949.95	3292342.94
24	436000.06	3292373.25
25	435973.12	3292390.29

5. КАТАЛОГ КООРДИНАТ ПОВОРОТНЫХ ТОЧЕК ГРАНИЦ ОБРАЗУЕМЫХ ЗЕМЕЛЬНЫХ УЧАСТКОВ

Таблица 4

ЗУ1		
Номер точки	Координата X	Координата Y
1	435952.40	3292338.46
2	435949.95	3292342.94
3	435935.65	3292367.93
4	435920.68	3292359.32
5	435920.42	3292359.76
6	435849.27	3292318.54
7	435770.56	3292272.95
8	435737.88	3292254.01
9	435754.66	3292226.86
10	435906.89	3292311.90
1	435952.40	3292338.46
11	435778.18	3292259.37
12	435774.23	3292257.17
13	435774.12	3292257.35
14	435771.89	3292261.37
15	435775.84	3292263.57
16	435778.00	3292259.69
11	435778.18	3292259.37
17	435794.32	3292266.45
18	435792.61	3292265.52
19	435792.05	3292266.53
20	435793.76	3292267.46
17	435794.32	3292266.45

					05.04/2022-ППТ/ПМТ	Лист
						14
Изм.	Лист	№ докум.	Подпись	Дата		

21	435854.94	3292296.07
22	435853.96	3292295.46
23	435852.93	3292297.11
24	435853.90	3292297.72
21	435854.94	3292296.07
25	435939.42	3292349.85
26	435937.69	3292348.96
27	435937.16	3292349.99
28	435938.89	3292350.88
25	435939.42	3292349.85
:342		
Номер точки	Координата X	Координата Y
1	435868.22	3292372.27
2	435910.44	3292396.84
3	435852.52	3292418.20
4	435787.97	3292442.00
5	435785.55	3292435.38
6	435786.32	3292435.10
7	435787.29	3292434.75
8	435787.97	3292432.96
9	435788.03	3292431.44
10	435788.20	3292427.33
11	435785.83	3292423.81
12	435785.99	3292419.14
13	435786.10	3292415.66
14	435786.19	3292412.84
15	435786.29	3292409.85
16	435786.38	3292407.16
17	435786.48	3292404.04
18	435786.57	3292401.28
19	435786.67	3292398.32
20	435786.77	3292395.18
21	435786.93	3292390.28
22	435793.05	3292368.12
23	435815.93	3292380.44
24	435827.89	3292386.87
1	435868.22	3292372.27
25	435804.47	3292386.71
26	435797.47	3292386.54
27	435797.11	3292401.54
28	435804.11	3292401.70
25	435804.47	3292386.71
29	435804.86	3292410.18
30	435795.58	3292410.11
31	435795.53	3292417.07
32	435804.81	3292417.14
29	435804.86	3292410.18
33	435798.22	3292403.01
34	435797.76	3292402.12
35	435796.87	3292402.57
36	435797.32	3292403.46
33	435798.22	3292403.01
:343		
Номер точки	Координата X	Координата Y
1	435797.11	3292401.54
2	435797.47	3292386.54
3	435804.47	3292386.71
4	435804.11	3292401.70
:344		

Номер точки	Координата X	Координата Y
1	435786.77	3292395.18
2	435784.56	3292395.25
3	435784.74	3292394.72
4	435783.74	3292394.48
5	435783.57	3292395.06
6	435783.15	3292395.07
7	435776.43	3292394.79
8	435776.54	3292390.82
9	435783.31	3292391.09
10	435786.93	3292390.28
1	435786.77	3292395.18
:395		
Номер точки	Координата X	Координата Y
1	435783.15	3292395.07
2	435783.59	3292395.08
3	435783.46	3292395.44
4	435784.42	3292395.72
5	435784.56	3292395.25
6	435786.77	3292395.18
7	435786.67	3292398.32
8	435783.02	3292398.24
9	435781.48	3292398.20
10	435776.34	3292398.06
11	435776.43	3292394.79
1	435783.15	3292395.07
:396		
Номер точки	Координата X	Координата Y
1	435786.53	3292401.23
2	435782.90	3292401.21
3	435776.26	3292401.03
4	435776.34	3292398.06
5	435781.48	3292398.20
6	435783.02	3292398.24
7	435786.67	3292398.32
1	435786.53	3292401.23
:397		
Номер точки	Координата X	Координата Y
1	435786.48	3292404.04
2	435782.79	3292403.95
3	435776.18	3292403.77
4	435776.26	3292401.03
5	435782.90	3292401.21
6	435786.53	3292401.23
1	435786.48	3292404.04
:398		
Номер точки	Координата X	Координата Y
1	435786.38	3292407.16
2	435782.67	3292407.02
3	435776.10	3292406.84
4	435776.18	3292403.77
5	435782.79	3292403.95
6	435786.48	3292404.04
1	435786.38	3292407.16
:399		
Номер точки	Координата X	Координата Y
1	435786.29	3292409.85
2	435782.56	3292409.73
3	435776.02	3292409.56
4	435776.10	3292406.84

5	435782.67	3292407.02
6	435786.35	3292407.13
1	435786.29	3292409.85
:ЗУ10		
Номер точки	Координата X	Координата Y
1	435786.19	3292412.84
2	435782.44	3292412.62
3	435775.95	3292412.45
4	435776.02	3292409.56
5	435782.56	3292409.73
6	435786.29	3292409.85
1	435786.19	3292412.84
:ЗУ11		
Номер точки	Координата X	Координата Y
1	435786.10	3292415.66
2	435782.32	3292415.51
3	435775.87	3292415.33
4	435775.95	3292412.45
5	435782.44	3292412.62
6	435786.19	3292412.84
1	435786.10	3292415.66
:ЗУ12		
Номер точки	Координата X	Координата Y
1	435775.77	3292418.85
2	435775.87	3292415.33
3	435782.32	3292415.51
4	435786.10	3292415.66
5	435785.99	3292419.14
6	435782.18	3292419.03
7	435776.81	3292418.88
1	435775.77	3292418.85
:ЗУ13		
Номер точки	Координата X	Координата Y
1	435785.99	3292419.14
2	435785.83	3292423.81
3	435776.69	3292423.48
4	435776.81	3292418.88
5	435782.18	3292419.03
1	435785.99	3292419.14
:ЗУ14		
Номер точки	Координата X	Координата Y
1	435776.53	3292390.82
2	435776.43	3292394.79
3	435769.66	3292394.61
4	435766.66	3292394.48
5	435766.76	3292390.12
6	435769.31	3292390.12
7	435770.28	3292390.56
1	435776.53	3292390.82
:ЗУ15		
Номер точки	Координата X	Координата Y
1	435776.43	3292394.79
2	435776.34	3292398.06
3	435769.57	3292397.88
4	435766.59	3292397.81
5	435766.66	3292394.48
6	435769.66	3292394.61
1	435776.43	3292394.79
:ЗУ16		
Номер точки	Координата X	Координата Y

1	435776.34	3292398.06
2	435776.26	3292401.03
3	435769.49	3292400.85
4	435766.52	3292400.77
5	435766.59	3292397.81
6	435769.57	3292397.88
1	435776.34	3292398.06
:3У17		
Номер точки	Координата X	Координата Y
1	435776.26	3292401.03
2	435776.18	3292403.77
3	435769.42	3292403.58
4	435766.46	3292403.59
5	435766.52	3292400.77
6	435769.49	3292400.85
1	435776.26	3292401.03
:3У18		
Номер точки	Координата X	Координата Y
1	435776.18	3292403.77
2	435776.10	3292406.84
3	435769.33	3292406.65
4	435766.42	3292406.54
5	435766.46	3292403.59
6	435769.42	3292403.58
1	435776.18	3292403.77
:3У19		
Номер точки	Координата X	Координата Y
1	435776.02	3292409.56
2	435769.26	3292409.37
3	435766.33	3292409.24
4	435766.42	3292406.54
5	435769.33	3292406.65
6	435776.10	3292406.84
1	435776.02	3292409.56
:3У20		
Номер точки	Координата X	Координата Y
1	435775.95	3292412.45
2	435769.18	3292412.26
3	435766.27	3292412.18
4	435766.33	3292409.24
5	435769.26	3292409.37
6	435776.02	3292409.56
1	435775.95	3292412.45
:3У21		
Номер точки	Координата X	Координата Y
1	435775.87	3292415.33
2	435769.10	3292415.15
3	435766.20	3292415.11
4	435766.24	3292412.16
5	435769.18	3292412.26
6	435775.95	3292412.45
1	435775.87	3292415.33
:3У22		
Номер точки	Координата X	Координата Y
1	435775.88	3292415.32
2	435775.77	3292418.85
3	435769.01	3292418.67
4	435766.13	3292418.64
5	435766.20	3292415.11
6	435769.31	3292415.17

1	435775.88	3292415.32
:3923		
Номер точки	Координата X	Координата Y
1	435776.81	3292418.88
2	435776.69	3292423.48
3	435768.88	3292423.18
4	435766.03	3292423.09
5	435766.13	3292418.64
6	435769.01	3292418.67
7	435775.77	3292418.85
1	435776.81	3292418.88
:3924		
Номер точки	Координата X	Координата Y
1	435787.97	3292432.96
2	435787.29	3292434.75
3	435786.32	3292435.10
4	435785.55	3292435.38
5	435762.19	3292443.86
6	435753.66	3292446.96
7	435731.11	3292455.13
8	435727.95	3292446.25
9	435726.28	3292444.66
10	435707.21	3292392.06
11	435721.08	3292387.03
12	435724.30	3292386.28
13	435733.24	3292390.07
14	435764.47	3292390.11
15	435766.76	3292390.12
16	435766.66	3292394.48
17	435766.59	3292397.81
18	435766.52	3292400.77
19	435766.46	3292403.59
20	435766.33	3292409.24
21	435766.27	3292412.18
22	435766.20	3292415.11
23	435766.13	3292418.64
24	435766.03	3292423.09
25	435766.03	3292423.09
26	435785.83	3292423.81
27	435788.20	3292427.33
28	435788.03	3292431.44
1	435787.97	3292432.96
29	435763.77	3292441.97
30	435762.25	3292437.96
31	435758.49	3292439.38
32	435760.01	3292443.39
33	435762.21	3292442.56
29	435763.77	3292441.97
34	435750.23	3292406.02
35	435748.89	3292401.71
36	435744.68	3292403.03
37	435746.03	3292407.34
34	435750.23	3292406.02
38	435754.38	3292393.45
39	435753.42	3292393.31
40	435753.30	3292394.31
41	435754.30	3292394.43
38	435754.38	3292393.45
42	435728.78	3292388.64

43	435727.80	3292388.40
44	435727.56	3292389.38
45	435728.54	3292389.62
42	435728.78	3292388.64
:3925		
Номер точки	Координата X	Координата Y
1	435868.22	3292372.27
2	435910.44	3292396.84
3	435852.52	3292418.20
4	435787.97	3292442.00
5	435785.55	3292435.38
6	435786.32	3292435.10
7	435787.29	3292434.75
8	435787.97	3292432.96
9	435788.03	3292431.44
10	435788.20	3292427.33
11	435785.83	3292423.81
12	435785.99	3292419.14
13	435786.10	3292415.66
14	435786.19	3292412.84
15	435786.29	3292409.85
16	435786.38	3292407.16
17	435786.48	3292404.04
18	435786.57	3292401.28
19	435786.67	3292398.32
20	435786.77	3292395.18
21	435786.93	3292390.28
22	435793.05	3292368.12
23	435815.93	3292380.44
24	435827.89	3292386.87
1	435868.22	3292372.27
25	435804.47	3292386.71
26	435797.47	3292386.54
27	435797.11	3292401.54
28	435804.11	3292401.70
25	435804.47	3292386.71
29	435804.86	3292410.18
30	435795.58	3292410.11
31	435795.53	3292417.07
32	435804.81	3292417.14
29	435804.86	3292410.18
33	435798.22	3292403.01
34	435797.76	3292402.12
35	435796.87	3292402.57
36	435797.32	3292403.46
33	435798.22	3292403.01