

**ДОКУМЕНТАЦИЯ
ПО ПЛАНИРОВКЕ ТЕРРИТОРИИ**

ПРОЕКТ МЕЖЕВАНИЯ

**основная часть
(утверждаемая)**

Том 2

| | | | | | | |
|------|------|----------|---------|------|--------------------|------|
| | | | | | 06.03/2022-ППТ/ПМТ | Лист |
| Изм. | Лист | № докум. | Подпись | Дата | | 2 |

СОСТАВ ДОКУМЕНТАЦИИ ПО ПЛАНИРОВКЕ ТЕРРИТОРИИ

| Обозначение | Наименование | Состав тома |
|-------------|--|-------------------|
| 1 | 2 | 3 |
| Том 1 | Проект планировки территории. Основная часть | Графическая часть |
| | | Текстовая часть |
| Том 2 | Проект межевания территории. Основная часть | Графическая часть |
| | | Текстовая часть |

| | | | | | | |
|------|------|----------|---------|------|--------------------|------|
| | | | | | 06.03/2022-ППТ/ПМТ | Лист |
| Изм. | Лист | № докум. | Подпись | Дата | | 3 |

СОДЕРЖАНИЕ
Том 2

| Обозначение | Наименование | Стр. |
|-------------|--|------|
| | Графическая часть | |
| Том 2 | Чертеж межевания территории | 6 |
| | Текстовая часть | |
| Том 2 | 1. Перечень и сведения о площади образуемых земельных участков, в том числе способы их образования | 8 |
| Том 2 | 2. Перечень и сведения о площади образуемых земельных участков, которые будут отнесены к территориям общего пользования или имуществу общего пользования, в том числе в отношении которых предполагаются резервирование и (или) изъятие для государственных или муниципальных нужд | 11 |
| Том 2 | 3. Вид разрешенного использования образуемых земельных участков в соответствии с проектом планировки территории | 11 |
| Том 2 | 4. Сведения о границах территории, в отношении которой утвержден проект межевания | 12 |
| Том 2 | 5. Каталог координат поворотных точек границ образуемых земельных участков | 13 |

ДОКУМЕНТАЦИЯ ПО ПЛАНИРОВКЕ ТЕРРИТОРИИ

ПРОЕКТ МЕЖЕВАНИЯ

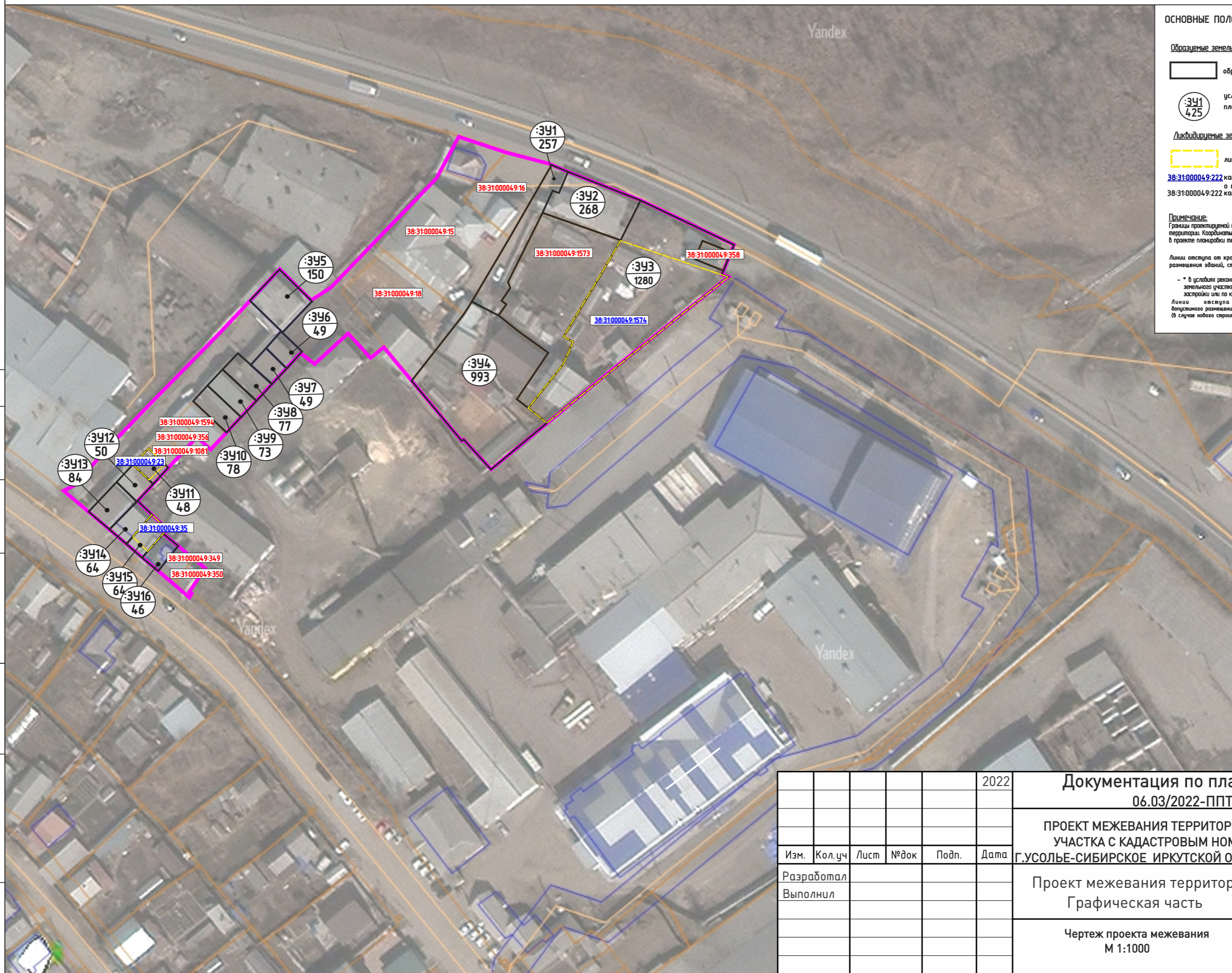
основная часть
(утверждаемая)

Том 2

ГРАФИЧЕСКАЯ ЧАСТЬ

| | | | | | | |
|------|------|----------|---------|------|--------------------|------|
| | | | | | 06.03/2022-ППТ/ПМТ | Лист |
| Изм. | Лист | № докум. | Подпись | Дата | | 5 |

ДОКУМЕНТАЦИЯ ПО ПЛАНИРОВКЕ ТЕРРИТОРИИ В РАЙОНЕ ЗЕМЕЛЬНОГО УЧАСТКА С КАДАСТРОВЫМ НОМЕРОМ 38:31:000049:1574
 Г.УСОЛЬЕ-СИБИРСКОЕ ИРКУТСКОЙ ОБЛАСТИ РОССИЙСКОЙ ФЕДЕРАЦИИ
 ЧЕРТЕЖ ПРОЕКТА МЕЖЕВАНИЯ М 1:1000



ОСНОВНЫЕ ПОЛОЖЕНИЯ ПРОЕКТА МЕЖЕВАНИЯ ТЕРРИТОРИИ

Образцовые земельные участки, в том числе способы их образования:

образцовые земельные участки

условный номер образцового земельного участка
 площадь образцового земельного участка, кв.м.

Ликвидируемые земельные участки:

ликвидируемые земельные участки

38:31:000049:222 кадастровый номер ликвидируемого земельного участка, сведения о котором содержатся в ЕГРН
 38:31:000049:222 кадастровый номер уточняемого земельного участка

Примечание:
 Границы проектируемой территории межевания совпадают с границами, указанными в проекте планировки территории. Координаты красных линий межевания совпадают с координатами красных линий, указанными в проекте планировки территории.

Линии отступа от красных линий в целях определения места допустимого размещения зданий, строений, сооружений совпадают с красными линиями*

* - в условиях реконструкции существующей застройки отступы от границ земельного участка формируются в соответствии со сложившейся линией застройки или по красной линии

Линии отступа от красных линий в целях определения места допустимого размещения зданий, строений, сооружений на расстоянии 5 м от красных линий (в случае нового строительства объектов капитального строительства)

СОГЛАСОВАНО:

Взамен инв. N

Подпись и дата

Инв. N подл.

| | | | | | | | | |
|------------|--------|------|------|-------|------|---|------|-----------|
| | | | | | 2022 | Документация по планировке территории 06.03/2022-ППТ | | |
| | | | | | | ПРОЕКТ МЕЖЕВАНИЯ ТЕРРИТОРИИ В РАЙОНЕ ЗЕМЕЛЬНОГО УЧАСТКА С КАДАСТРОВЫМ НОМЕРОМ 38:31:000049:1574 Г.УСОЛЬЕ-СИБИРСКОЕ ИРКУТСКОЙ ОБЛАСТИ РОССИЙСКОЙ ФЕДЕРАЦИИ | | |
| Изм. | Кол.уч | Лист | №док | Подп. | Дата | Стадия | Лист | Листов |
| Разработал | | | | | | П | 1 | 1 |
| Выполнил | | | | | | | | |
| | | | | | | Чертеж проекта межевания М 1:1000 | | ФОРМАТ А3 |

**ДОКУМЕНТАЦИЯ
ПО ПЛАНИРОВКЕ ТЕРРИТОРИИ**

ПРОЕКТ МЕЖЕВАНИЯ

**основная часть
(утверждаемая)**

Том 2

ТЕКСТОВАЯ ЧАСТЬ

| | | | | | | |
|------|------|----------|---------|------|--------------------|------|
| | | | | | 06.03/2022-ППТ/ПМТ | Лист |
| Изм. | Лист | № докум. | Подпись | Дата | | 7 |

1. ПЕРЕЧЕНЬ И СВЕДЕНИЯ О ПЛОЩАДИ ОБРАЗУЕМЫХ ЗЕМЕЛЬНЫХ УЧАСТКОВ, В ТОМ ЧИСЛЕ ВОЗМОЖНЫЕ СПОСОБЫ ИХ ОБРАЗОВАНИЯ

В соответствии со статьей 43 Градостроительного кодекса Российской Федерации подготовка проектов межевания территории осуществляется в целях определения местоположения границ, образуемых и изменяемых земельных участков и установления публичных сервитутов.

Проект межевания выполнен в районе земельного участка с кадастровым номером 38:31:000049:1574 в г.Усолье-Сибирское на основании следующих исходных данных:

- Генеральный план муниципального образования «город Усолье-Сибирское», утвержденный решением городской Думы от 17.07.2009г. № 43/4;
- Правила землепользования и застройки муниципального образования «город Усолье-Сибирское», утвержденные решением городской Думы от 25.06.2020г. № 33/7. Карта градостроительного зонирования;
- постановления администрации города Усолье-Сибирское №552-па от 16.03.2022г. «О принятии решения о подготовке документации по планировке территории в районе земельного участка с кадастровым номером 38:31:000049:1574 г. Усолье-Сибирское Иркутской области Российской Федерации».
- сведения из единого государственного реестра недвижимости;
- и другие данные.

Настоящим проектом межевания предусматриваются действия по определению местоположения границ образуемых земельных участков, на которых планируется размещение объектов капитального строительства, изменяемых земельных участков, а также установлению границ земельных участков, которые после образования будут относиться к территориям общего пользования. Границы таких земельных участков определяются с учетом границ смежных земельных участков, поставленных на кадастровый учет.

Сведения о кадастровых номерах земельных участков, участвующих в межевании, площадях, сведения об образуемых земельных участках, в том числе их площади и планируемый вид разрешенного использования, способе образования представлены в таблице 1.

Перечень и сведения о площади образуемых земельных участков, в том числе возможные способы их образования

Таблица 1

| Условный номер, образуемого (кадастровый номер уточняемого) земельного участка | Адрес, образуемых земельных участков/ местоположение | Способ образования земельного участка | Вид разрешенного использования | Площадь, кв. м. |
|--|---|---|---|-----------------|
| :3У1 | Российская Федерация, Иркутская область, муниципальное образование «город Усолье-Сибирское», г.Усолье-Сибирское, | образование из земель, находящихся в государственной или муниципальной собственности | земельные участки (территории) общего пользования 12.0. | 257 |
| :3У2 | Российская Федерация, Иркутская область, муниципальное образование «город Усолье-Сибирское», г.Усолье-Сибирское (НЕОБХОДИМО ПРИСВОЕНИЕ | образование из земель, находящихся в государственной или муниципальной собственности | объекты дорожного сервиса 4.9.1. (условно-разрешенный вид) | 268 |

| | | | | | | |
|------|------|----------|---------|------|--------------------|------|
| | | | | | 06.03/2022-ППТ/ПМТ | Лист |
| Изм. | Лист | № докум. | Подпись | Дата | | 8 |

| | | | | |
|------|--|--|--|------|
| | АДРЕСА И ПОЛУЧЕНИЕ РАЗРЕШЕНИЯ НА ОТКЛОНЕНИЕ ОТ ПРЕДЕЛЬНЫХ ПАРАМЕТРОВ РАЗРЕШЕННОГО СТРОИТЕЛЬСТВА) | | | |
| :343 | Российская Федерация, Иркутская область, муниципальное образование «город Усолье-Сибирское», г.Усолье-Сибирское, ул. Бурлова, (НЕОБХОДИМО ПРИСВОЕНИЕ АДРЕСА) | образование путем перераспределения земельного участка с кадастровым номером 38:31:000049:1574 и земель, находящихся в государственной или муниципальной собственности | для индивидуального жилищного строительства 2.1. | 1280 |
| :344 | Российская Федерация, Иркутская область, муниципальное образование «город Усолье-Сибирское», г.Усолье-Сибирское, ул. Бурлова, (НЕОБХОДИМО ПРИСВОЕНИЕ АДРЕСА) | образование из земель, находящихся в государственной или муниципальной собственности | для индивидуального жилищного строительства 2.1. | 993 |
| :345 | Российская Федерация, Иркутская область, муниципальное образование «город Усолье-Сибирское», г.Усолье-Сибирское, ул. Бурлова (НЕОБХОДИМО ПОЛУЧЕНИЕ РАЗРЕШЕНИЯ НА ОТКЛОНЕНИЕ ОТ ПРЕДЕЛЬНЫХ ПАРАМЕТРОВ РАЗРЕШЕННОГО СТРОИТЕЛЬСТВА) | образование из земель, находящихся в государственной или муниципальной собственности | хранение автотранспорта 2.7.1. | 150 |
| :346 | Российская Федерация, Иркутская область, муниципальное образование «город Усолье-Сибирское», г.Усолье-Сибирское, ул. Бурлова (НЕОБХОДИМО ПОЛУЧЕНИЕ РАЗРЕШЕНИЯ НА ОТКЛОНЕНИЕ ОТ ПРЕДЕЛЬНЫХ ПАРАМЕТРОВ РАЗРЕШЕННОГО СТРОИТЕЛЬСТВА) | образование из земель, находящихся в государственной или муниципальной собственности | хранение автотранспорта 2.7.1. | 49 |
| :347 | Российская Федерация, Иркутская область, муниципальное образование «город Усолье-Сибирское», г.Усолье-Сибирское, ул. Бурлова (НЕОБХОДИМО ПОЛУЧЕНИЕ РАЗРЕШЕНИЯ НА ОТКЛОНЕНИЕ ОТ ПРЕДЕЛЬНЫХ ПАРАМЕТРОВ РАЗРЕШЕННОГО СТРОИТЕЛЬСТВА) | образование из земель, находящихся в государственной или муниципальной собственности | хранение автотранспорта 2.7.1. | 49 |
| :348 | Российская Федерация, Иркутская область, муниципальное образование «город Усолье-Сибирское», г.Усолье-Сибирское, ул. Бурлова (НЕОБХОДИМО ПОЛУЧЕНИЕ РАЗРЕШЕНИЯ НА ОТКЛОНЕНИЕ | образование из земель, находящихся в государственной или муниципальной собственности | хранение автотранспорта 2.7.1. | 77 |

| | | | | |
|-------|--|--|-------------------------------|----|
| | ОТ ПРЕДЕЛЬНЫХ ПАРАМЕТРОВ РАЗРЕШЕННОГО СТРОИТЕЛЬСТВА) | | | |
| :3У9 | Российская Федерация, Иркутская область, муниципальное образование «город Усолье-Сибирское», г.Усолье-Сибирское, ул. Бурлова (НЕОБХОДИМО ПОЛУЧЕНИЕ РАЗРЕШЕНИЯ НА ОТКЛОНЕНИЕ ОТ ПРЕДЕЛЬНЫХ ПАРАМЕТРОВ РАЗРЕШЕННОГО СТРОИТЕЛЬСТВА) | образование из земель, находящихся в государственной или муниципальной собственности | хранение автотранспорта2.7.1. | 73 |
| :3У10 | Российская Федерация, Иркутская область, муниципальное образование «город Усолье-Сибирское», г.Усолье-Сибирское, ул. Бурлова (НЕОБХОДИМО ПОЛУЧЕНИЕ РАЗРЕШЕНИЯ НА ОТКЛОНЕНИЕ ОТ ПРЕДЕЛЬНЫХ ПАРАМЕТРОВ РАЗРЕШЕННОГО СТРОИТЕЛЬСТВА) | образование из земель, находящихся в государственной или муниципальной собственности | хранение автотранспорта2.7.1. | 78 |
| :3У11 | Российская Федерация, Иркутская область, муниципальное образование «город Усолье-Сибирское», г.Усолье-Сибирское, ул. Бурлова | образование путем перераспределения земельного участка с кадастровым номером 38:31:000049:23 и земель, находящихся в государственной или муниципальной собственности | хранение автотранспорта2.7.1. | 48 |
| :3У12 | Российская Федерация, Иркутская область, муниципальное образование «город Усолье-Сибирское», г.Усолье-Сибирское, ул. Бурлова (НЕОБХОДИМО ПОЛУЧЕНИЕ РАЗРЕШЕНИЯ НА ОТКЛОНЕНИЕ ОТ ПРЕДЕЛЬНЫХ ПАРАМЕТРОВ РАЗРЕШЕННОГО СТРОИТЕЛЬСТВА) | образование из земель, находящихся в государственной или муниципальной собственности | хранение автотранспорта2.7.1. | 50 |
| :3У13 | Российская Федерация, Иркутская область, муниципальное образование «город Усолье-Сибирское», г.Усолье-Сибирское, ул. Бурлова (НЕОБХОДИМО ПОЛУЧЕНИЕ РАЗРЕШЕНИЯ НА ОТКЛОНЕНИЕ ОТ ПРЕДЕЛЬНЫХ ПАРАМЕТРОВ РАЗРЕШЕННОГО СТРОИТЕЛЬСТВА) | образование из земель, находящихся в государственной или муниципальной собственности | хранение автотранспорта2.7.1. | 84 |
| :3У14 | Российская Федерация, Иркутская область, муниципальное образование «город Усолье-Сибирское», г.Усолье-Сибирское, ул. Бурлова (НЕОБХОДИМО ПОЛУЧЕНИЕ РАЗРЕШЕНИЯ НА ОТКЛОНЕНИЕ ОТ ПРЕДЕЛЬНЫХ ПАРАМЕТРОВ РАЗРЕШЕННОГО СТРОИТЕЛЬСТВА) | образование из земель, находящихся в государственной или муниципальной собственности | хранение автотранспорта2.7.1. | 64 |

| | | | | |
|-------|---|--|-----------------------------------|----|
| | СТРОИТЕЛЬСТВА) | | | |
| :3У15 | Российская Федерация, Иркутская область, муниципальное образование «город Усолье-Сибирское», г.Усолье-Сибирское, ул. Бурлова (НЕОБХОДИМО ПОЛУЧЕНИЕ РАЗРЕШЕНИЯ НА ОТКЛОНЕНИЕ ОТ ПРЕДЕЛЬНЫХ ПАРАМЕТРОВ РАЗРЕШЕННОГО СТРОИТЕЛЬСТВА) | образование путем перераспределения земельного участка с кадастровым номером 38:31:000049:35 и земель, находящихся в государственной или муниципальной собственности | хранение автотранспорта 2.7.1. | 64 |
| :3У16 | Российская Федерация, Иркутская область, муниципальное образование «город Усолье-Сибирское», г.Усолье-Сибирское, ул. Бурлова | образование из земель, находящихся в государственной или муниципальной собственности | хранение автотранспорта 2.7.1. | 46 |

2. ПЕРЕЧЕНЬ И СВЕДЕНИЯ О ПЛОЩАДИ ОБРАЗУЕМЫХ ЗЕМЕЛЬНЫХ УЧАСТКОВ, КОТОРЫЕ БУДУТ ОТНЕСЕНЫ К ТЕРРИТОРИЯМ ОБЩЕГО ПОЛЬЗОВАНИЯ ИЛИ ИМУЩЕСТВУ ОБЩЕГО ПОЛЬЗОВАНИЯ, В ТОМ ЧИСЛЕ В ОТНОШЕНИИ КОТОРЫХ ПРЕДПОЛАГАЮТСЯ РЕЗЕРВИРОВАНИЕ И (ИЛИ) ИЗЪЯТИЕ ДЛЯ ГОСУДАРСТВЕННЫХ ИЛИ МУНИЦИПАЛЬНЫХ НУЖД

Проектом межевания не предусмотрено образование земельных участков, которые подлежат изъятию. Резервированию подлежат все образуемые земельные участки, предусмотренные данным проектом межевания территории.

Земельные участки, которые будут отнесены к территориям общего пользования представлено в таблице 2.

Таблица 2

| Условный номер, образуемого (кадастровый номер уточняемого) земельного участка | Адрес, образуемых земельных участков/ местоположение | Способ образования земельного участка | Вид разрешенного использования | Площадь, кв. м. |
|--|--|---|---|-----------------|
| :3У1 | Российская Федерация, Иркутская область, муниципальное образование «город Усолье-Сибирское», г.Усолье-Сибирское, | образование из земель, находящихся в государственной или муниципальной собственности | земельные участки (территории) общего пользования 12.0. | 257 |

3. ВИД РАЗРЕШЕННОГО ИСПОЛЬЗОВАНИЯ ОБРАЗУЕМЫХ ЗЕМЕЛЬНЫХ УЧАСТКОВ В СООТВЕТСТВИИ С ПРОЕКТОМ ПЛАНИРОВКИ ТЕРРИТОРИИ

Планируемый вид разрешенного использования формируемых земельных участков в соответствии с утвержденным Приказом Федеральная служба государственной регистрации, кадастра и картографии от 10.11.2020г. № N П/04/12 классификатором «Об утверждении классификатора видов разрешенного использования земельных участков» представлен в таблице 1.

| | | | | | | |
|------|------|----------|---------|------|--------------------|------|
| | | | | | 06.03/2022-ППТ/ПМТ | Лист |
| Изм. | Лист | № докум. | Подпись | Дата | | 11 |

4. СВЕДЕНИЯ О ГРАНИЦАХ ТЕРРИТОРИИ, В ОТНОШЕНИИ КОТОРОЙ УТВЕРЖДЕН ПРОЕКТ МЕЖЕВАНИЯ

Координаты характерных точек границ территории, в отношении которой утвержден проект межевания, определяются в соответствии с требованиями к точности определения координат характерных точек границ, установленных в соответствии с Земельным кодексом Российской Федерации и совпадают с координатами характерных точек проекта планировки.

Таблица 3

| Обозначение характерных точек границ | Координаты, м | |
|---|---------------|------------|
| | X | Y |
| 1 | 434989.11 | 3291922.12 |
| 2 | 434978.00 | 3291916.07 |
| 3 | 434959.45 | 3291898.29 |
| 4 | 434947.08 | 3291886.56 |
| 5 | 434943.21 | 3291881.15 |
| 6 | 434951.61 | 3291872.46 |
| 7 | 434942.84 | 3291864.05 |
| 8 | 434902.06 | 3291825.01 |
| 9 | 434899.55 | 3291822.92 |
| 10 | 434891.17 | 3291816.05 |
| 11 | 434889.47 | 3291812.42 |
| 12 | 434875.03 | 3291830.05 |
| 13 | 434871.23 | 3291834.70 |
| 14 | 434867.62 | 3291839.10 |
| 15 | 434863.99 | 3291843.40 |
| 16 | 434860.25 | 3291847.83 |
| 17 | 434861.26 | 3291848.59 |
| 18 | 434861.91 | 3291847.79 |
| 19 | 434868.38 | 3291851.89 |
| 20 | 434870.85 | 3291848.74 |
| 21 | 434874.30 | 3291844.34 |
| 22 | 434877.61 | 3291840.50 |
| 23 | 434879.05 | 3291841.63 |
| 24 | 434883.00 | 3291837.22 |
| 25 | 434886.89 | 3291833.07 |
| 26 | 434891.28 | 3291837.15 |
| 27 | 434904.79 | 3291849.74 |
| 28 | 434901.57 | 3291853.20 |
| 29 | 434928.65 | 3291878.04 |
| 30 | 434925.40 | 3291881.98 |
| 31 | 434934.28 | 3291891.40 |
| 32 | 434927.59 | 3291897.70 |
| 33 | 434930.54 | 3291901.05 |

| | | | | | | |
|------|------|----------|---------|------|--------------------|------|
| | | | | | 06.03/2022-ППТ/ПМТ | Лист |
| Изм. | Лист | № докум. | Подпись | Дата | | 12 |

| | | |
|----|-----------|------------|
| 34 | 434921.00 | 3291909.25 |
| 35 | 434904.33 | 3291923.44 |
| 36 | 434904.74 | 3291924.07 |
| 37 | 434897.10 | 3291931.53 |
| 38 | 434909.86 | 3291947.05 |
| 39 | 434950.70 | 3291996.90 |
| 40 | 434951.29 | 3291995.21 |
| 41 | 434952.70 | 3291995.64 |
| 42 | 434957.65 | 3291997.58 |
| 43 | 434960.29 | 3291998.60 |
| 44 | 434972.11 | 3291972.26 |
| 45 | 434978.60 | 3291955.17 |
| 46 | 434981.36 | 3291947.83 |
| 47 | 434985.06 | 3291935.54 |

5. КАТАЛОГ КООРДИНАТ ПОВОРОТНЫХ ТОЧЕК ГРАНИЦ ОБРАЗУЕМЫХ ЗЕМЕЛЬНЫХ УЧАСТКОВ

Таблица 4

| :ЗУ1 | | |
|-------------|--------------|--------------|
| Номер точки | Координата X | Координата Y |
| 1 | 434981.36 | 3291947.83 |
| 2 | 434978.79 | 3291954.30 |
| 3 | 434973.04 | 3291952.10 |
| 4 | 434974.13 | 3291948.62 |
| 5 | 434968.11 | 3291945.35 |
| 6 | 434967.66 | 3291945.13 |
| 7 | 434954.39 | 3291938.64 |
| 8 | 434948.69 | 3291935.69 |
| 9 | 434947.53 | 3291936.51 |
| 10 | 434943.80 | 3291934.14 |
| 11 | 434942.78 | 3291935.65 |
| 12 | 434939.66 | 3291933.50 |
| 13 | 434944.25 | 3291926.32 |
| 14 | 434961.19 | 3291936.14 |
| 15 | 434970.66 | 3291941.63 |
| :ЗУ2 | | |
| Номер точки | Координата X | Координата Y |
| 1 | 434978.79 | 3291954.30 |
| 2 | 434972.20 | 3291972.06 |
| 3 | 434960.57 | 3291967.19 |
| 4 | 434968.13 | 3291945.37 |
| 5 | 434974.13 | 3291948.62 |
| 6 | 434973.04 | 3291952.10 |
| :ЗУ3 | | |
| Номер точки | Координата X | Координата Y |
| 1 | 434960.57 | 3291967.19 |
| 2 | 434972.20 | 3291972.06 |
| 3 | 434963.65 | 3291991.12 |
| 4 | 434960.29 | 3291998.60 |
| 5 | 434957.65 | 3291997.58 |

| | | |
|----|-----------|------------|
| 6 | 434960.60 | 3291989.93 |
| 7 | 434955.65 | 3291988.03 |
| 8 | 434952.70 | 3291995.64 |
| 9 | 434951.29 | 3291995.21 |
| 10 | 434950.70 | 3291996.90 |
| 11 | 434909.86 | 3291947.05 |
| 12 | 434913.80 | 3291941.91 |
| 13 | 434919.10 | 3291946.38 |
| 14 | 434925.88 | 3291951.35 |
| 15 | 434932.31 | 3291954.28 |
| 16 | 434933.76 | 3291951.71 |

:ЗУ4

| Номер точки | Координата X | Координата Y |
|-------------|--------------|--------------|
| 1 | 434921.00 | 3291909.25 |
| 2 | 434904.98 | 3291922.89 |
| 3 | 434904.33 | 3291923.44 |
| 4 | 434904.74 | 3291924.07 |
| 5 | 434897.10 | 3291931.53 |
| 6 | 434909.86 | 3291947.05 |
| 7 | 434913.80 | 3291941.91 |
| 8 | 434916.24 | 3291938.74 |
| 9 | 434922.80 | 3291942.96 |
| 10 | 434928.81 | 3291947.36 |
| 11 | 434936.52 | 3291937.22 |
| 12 | 434939.66 | 3291933.50 |
| 13 | 434944.25 | 3291926.32 |
| 14 | 434939.76 | 3291923.65 |

:ЗУ5

| Номер точки | Координата X | Координата Y |
|-------------|--------------|--------------|
| 1 | 434951.61 | 3291872.46 |
| 2 | 434943.03 | 3291881.30 |
| 3 | 434934.26 | 3291872.91 |
| 4 | 434942.77 | 3291863.99 |

:ЗУ6

| Номер точки | Координата X | Координата Y |
|-------------|--------------|--------------|
| 1 | 434934.39 | 3291872.75 |
| 2 | 434929.13 | 3291878.48 |
| 3 | 434924.52 | 3291874.24 |
| 4 | 434929.78 | 3291868.52 |

:ЗУ7

| Номер точки | Координата X | Координата Y |
|-------------|--------------|--------------|
| 1 | 434929.78 | 3291868.52 |
| 2 | 434924.52 | 3291874.24 |
| 3 | 434923.91 | 3291873.68 |
| 4 | 434919.91 | 3291870.01 |
| 5 | 434925.16 | 3291864.29 |

:ЗУ8

| Номер точки | Координата X | Координата Y |
|-------------|--------------|--------------|
| 1 | 434928.15 | 3291860.87 |
| 2 | 434925.16 | 3291864.29 |
| 3 | 434919.91 | 3291870.01 |
| 4 | 434915.20 | 3291865.71 |
| 5 | 434923.55 | 3291856.81 |

:ЗУ9

| Номер точки | Координата X | Координата Y |
|-------------|--------------|--------------|
| 1 | 434923.55 | 3291856.81 |
| 2 | 434915.20 | 3291865.71 |
| 3 | 434910.84 | 3291861.75 |
| 4 | 434919.29 | 3291852.70 |

:ЗУ10

| Номер точки | Координата X | Координата Y |
|-------------|--------------|--------------|
|-------------|--------------|--------------|

| | | | | |
|------|------|----------|---------|------|
| | | | | |
| Изм. | Лист | № докум. | Подпись | Дата |

06.03/2022-ППТ/ПМТ

Лист

14

| | | |
|--------------------|---------------------|---------------------|
| 1 | 434919.29 | 3291852.70 |
| 2 | 434910.84 | 3291861.75 |
| 3 | 434906.21 | 3291857.45 |
| 4 | 434914.66 | 3291848.40 |
| :ЗУ11 | | |
| Номер точки | Координата X | Координата Y |
| 1 | 434901.45 | 3291836.05 |
| 2 | 434896.12 | 3291841.67 |
| 3 | 434891.66 | 3291837.47 |
| 4 | 434892.75 | 3291836.32 |
| 5 | 434896.94 | 3291831.83 |
| :ЗУ12 | | |
| Номер точки | Координата X | Координата Y |
| 1 | 434896.94 | 3291831.83 |
| 2 | 434892.75 | 3291836.32 |
| 3 | 434891.66 | 3291837.47 |
| 4 | 434886.89 | 3291833.07 |
| 5 | 434892.04 | 3291827.39 |
| :ЗУ13 | | |
| Номер точки | Координата X | Координата Y |
| 1 | 434886.89 | 3291833.07 |
| 2 | 434880.74 | 3291827.09 |
| 3 | 434878.80 | 3291825.40 |
| 4 | 434883.43 | 3291819.75 |
| 5 | 434892.04 | 3291827.39 |
| :ЗУ14 | | |
| Номер точки | Координата X | Координата Y |
| 1 | 434878.80 | 3291825.40 |
| 2 | 434880.74 | 3291827.09 |
| 3 | 434886.89 | 3291833.07 |
| 4 | 434883.00 | 3291837.22 |
| 5 | 434876.99 | 3291831.66 |
| 6 | 434875.06 | 3291830.07 |
| :ЗУ15 | | |
| Номер точки | Координата X | Координата Y |
| 1 | 434883.00 | 3291837.22 |
| 2 | 434879.05 | 3291841.63 |
| 3 | 434877.61 | 3291840.50 |
| 4 | 434872.78 | 3291836.12 |
| 5 | 434871.25 | 3291834.67 |
| 6 | 434871.25 | 3291834.67 |
| 7 | 434875.03 | 3291830.05 |
| 8 | 434876.99 | 3291831.66 |
| :ЗУ16 | | |
| Номер точки | Координата X | Координата Y |
| 1 | 434877.57 | 3291840.48 |
| 2 | 434874.30 | 3291844.34 |
| 3 | 434867.99 | 3291839.43 |
| 4 | 434867.62 | 3291839.18 |
| 5 | 434871.31 | 3291834.64 |
| 6 | 434871.84 | 3291835.16 |
| 7 | 434872.88 | 3291836.09 |

| | | | | |
|-------------|-------------|-----------------|----------------|-------------|
| | | | | |
| <i>Изм.</i> | <i>Лист</i> | <i>№ докум.</i> | <i>Подпись</i> | <i>Дата</i> |

06.03/2022-ППТ/ПМТ

Лист

15