

Утверждены
постановлением администрации
города Усолье-Сибирское
от №

ДОКУМЕНТАЦИЯ ПО ПЛАНИРОВКЕ ТЕРРИТОРИИ

ПРОЕКТ ПЛАНИРОВКИ

основная часть
(утверждаемая)

					<i>Документация по планировке территории</i>			
<i>Изм.</i>	<i>Лист</i>	<i>№ докум.</i>	<i>Подпись</i>	<i>Дата</i>	Российская Федерация, Иркутская область, г. Усолье-Сибирское, в районе ул. Декабристов – ул. Матросова – ул. Энгельса – ул. Машиностроителей	<i>Стадия</i>	<i>Лист</i>	<i>Листов</i>
<i>Разраб.</i>							1	
<i>Провер.</i>								

ДОКУМЕНТАЦИЯ ПО ПЛАНИРОВКЕ ТЕРРИТОРИИ

ПРОЕКТ ПЛАНИРОВКИ

основная часть
(утверждаемая)

Том 1

					04.03/2022-ППТ/ПМТ	Лист
Изм.	Лист	№ докум.	Подпись	Дата		2

СОСТАВ ДОКУМЕНТАЦИИ ПО ПЛАНИРОВКЕ ТЕРРИТОРИИ

Обозначение	Наименование	Состав тома
1	2	3
Том 1	Проект планировки территории. Основная часть	Графическая часть
		Текстовая часть
Том 2	Проект межевания территории. Основная часть	Графическая часть
		Текстовая часть

					04.03/2022-ППТ/ПМТ	Лист
Изм.	Лист	№ докум.	Подпись	Дата		3

СОДЕРЖАНИЕ
Том 1

Обозначение	Наименование	Стр.
	Графическая часть	
Том 1	Чертеж планировки территории	6
Том 1	Чертеж красных линий	7
	Текстовая часть	
Том 1	Положение о характеристиках планируемого развития территории	9
Том 1	Положение об очередности планируемого развития территории	12

ДОКУМЕНТАЦИЯ ПО ПЛАНИРОВКЕ ТЕРРИТОРИИ

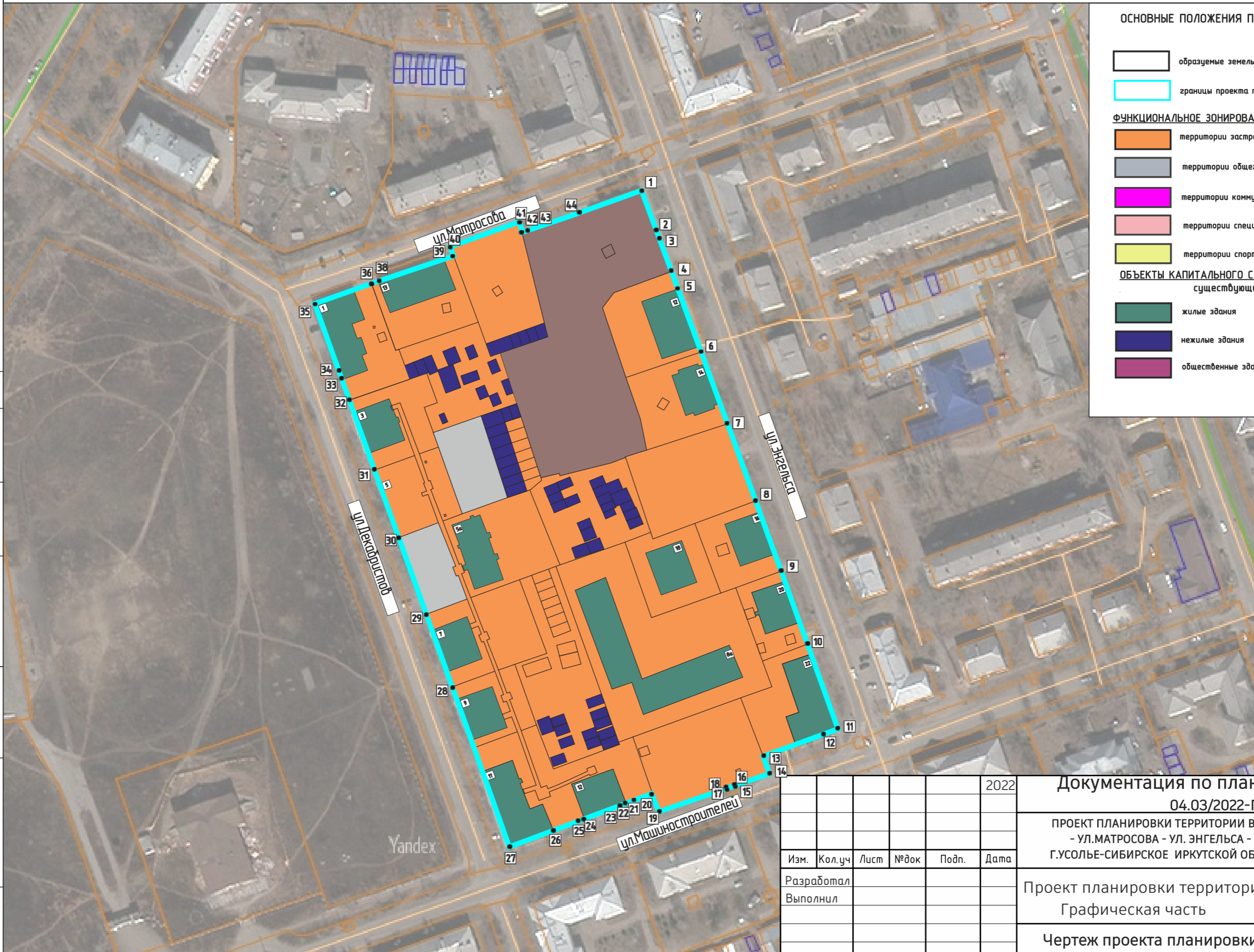
ПРОЕКТ ПЛАНИРОВКИ

**основная часть
(утверждаемая)**

ГРАФИЧЕСКАЯ ЧАСТЬ

					04.03/2022-ППТ/ПМТ	Лист
Изм.	Лист	№ докум.	Подпись	Дата		5

ДОКУМЕНТАЦИЯ ПО ПЛАНИРОВКЕ ТЕРРИТОРИИ В РАЙОНЕ УЛ.ДЕКАБРИСТОВ - УЛ.МАТРОСОВА - УЛ.ЭНГЕЛЬСА -УЛ.МАШИНОСТРОИТЕЛЕЙ
 Г.УСОЛЬЕ-СИБИРСКОЕ ИРКУТСКОЙ ОБЛАСТИ РОССИЙСКОЙ ФЕДЕРАЦИИ
 ЧЕРТЕЖ ПРОЕКТА ПЛАНИРОВКИ М 1:2000



ОСНОВНЫЕ ПОЛОЖЕНИЯ ПРОЕКТА ПЛАНИРОВКИ ТЕРРИТОРИИ

- образуемые земельные участки
- границы проекта планировки
- ФУНКЦИОНАЛЬНОЕ ЗОНИРОВАНИЕ ТЕРРИТОРИИ**
- территории застройки малоэтажными жилыми домами
- территории общего пользования
- территории коммунально-складской застройки
- территории специализированной общественной застройки
- территории спортивных и детских площадок
- ОБЪЕКТЫ КАПИТАЛЬНОГО СТРОИТЕЛЬСТВА существующие**
- жилые здания
- нежилые здания
- общественные здания

СОГЛАСОВАНО:

Взамен инв. N

Подпись и дата

Инв. N подл.

						2022	Документация по планировке территории			
							04.03/2022-ППТ			
							ПРОЕКТ ПЛАНИРОВКИ ТЕРРИТОРИИ В РАЙОНЕ УЛ.ДЕКАБРИСТОВ - УЛ.МАТРОСОВА - УЛ. ЭНГЕЛЬСА - УЛ.МАШИНОСТРОИТЕЛЕЙ Г.УСОЛЬЕ-СИБИРСКОЕ ИРКУТСКОЙ ОБЛАСТИ РОССИЙСКОЙ ФЕДЕРАЦИИ			
Изм.	Кол.уч	Лист	№док	Подп.	Дата		Проект планировки территории Графическая часть	Стадия	Лист	Листов
								П	1	1
Разработал							Чертеж проекта планировки М 1:2000	ФОРМАТ А3		
Выполнил										

ДОКУМЕНТАЦИЯ ПО ПЛАНИРОВКЕ ТЕРРИТОРИИ В РАЙОНЕ УЛ.ДЕКАБРИСТОВ - УЛ.МАТРОСОВА - УЛ.ЭНГЕЛЬСА -УЛ.МАШИНОСТРОИТЕЛЕЙ
 Г.УСОЛЬЕ-СИБИРСКОЕ ИРКУТСКОЙ ОБЛАСТИ РОССИЙСКОЙ ФЕДЕРАЦИИ
 ЧЕРТЕЖ ПРОЕКТА ПЛАНИРОВКИ М 1:2000

ОСНОВНЫЕ ПОЛОЖЕНИЯ ПРОЕКТА ПЛАНИРОВКИ ТЕРРИТОРИИ

Красные линии

Красные линии, обозначающие границы территорий общего пользования

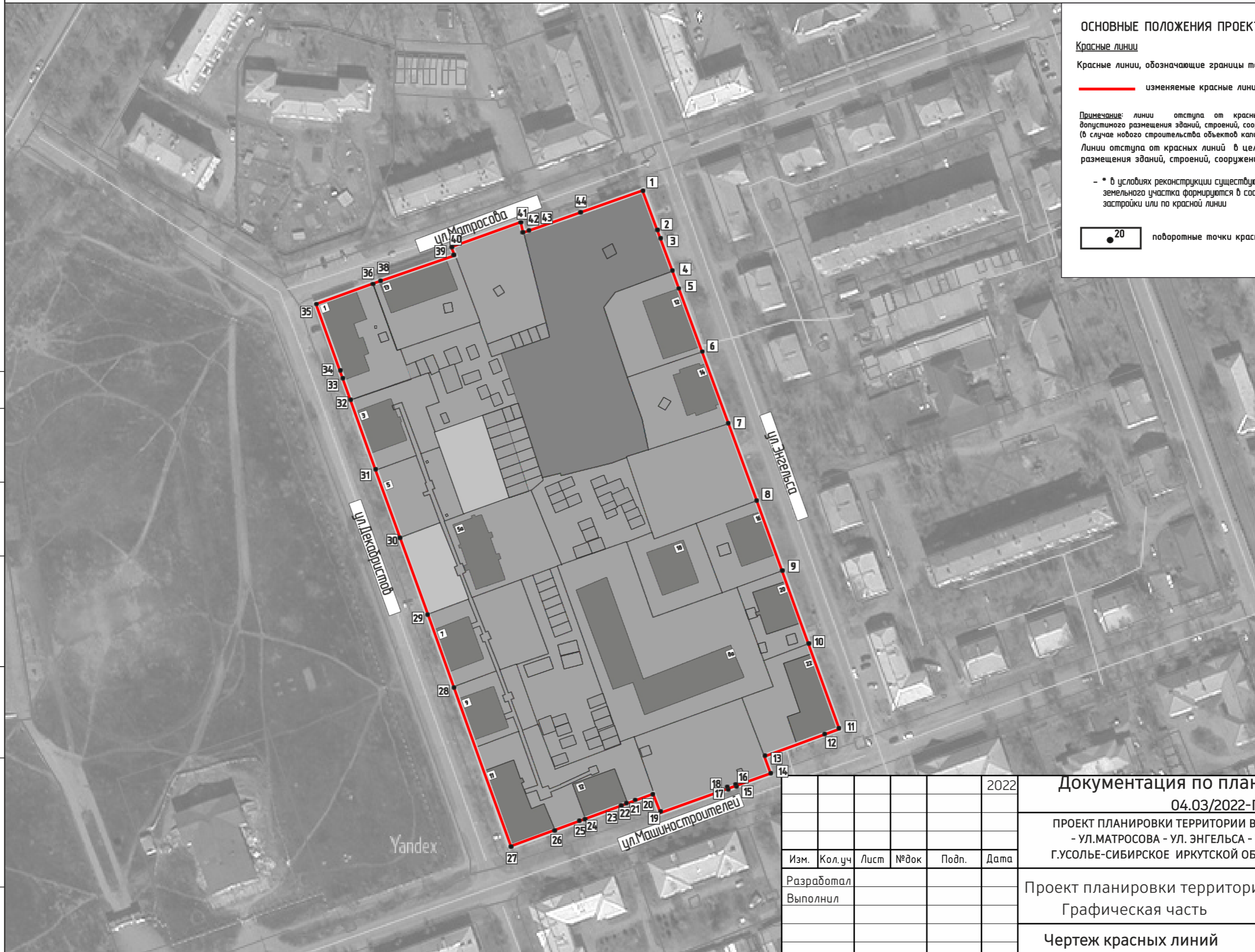
 изменяемые красные линии

Примечание: линии отступа от красных линий в целях определения места допустимого размещения зданий, строений, сооружений на расстоянии 5 м от красных линий (в случае нового строительства объектов капитального строительства)

Линии отступа от красных линий в целях определения места допустимого размещения зданий, строений, сооружений совпадают с красными линиями*

- * в условиях реконструкции существующей застройки отступы от границ земельного участка формируются в соответствии со сложившейся линией застройки или по красной линии

 поворотные точки красных линий



СОГЛАСОВАНО:

Взамен инв. N
Подпись и дата
Инв. N подл.

					2022	Документация по планировке территории 04.03/2022-ППТ	Проект планировки территории Графическая часть	Стадия	Лист	Листов
								П	1	1
Изм.	Кол.уч	Лист	№док	Подп.	Дата	Чертеж красных линий М 1:2000	ФОРМАТ А3			
Разработал										
Выполнил										

**ДОКУМЕНТАЦИЯ
ПО ПЛАНИРОВКЕ ТЕРРИТОРИИ**

ПРОЕКТ ПЛАНИРОВКИ

**основная часть
(утверждаемая)**

ТЕКСТОВАЯ ЧАСТЬ

					04.03/2022-ППТ/ПМТ	Лист
Изм.	Лист	№ докум.	Подпись	Дата		8

1. ПОЛОЖЕНИЕ О ХАРАКТЕРИСТИКАХ ПЛАНИРУЕМОГО РАЗВИТИЯ ТЕРРИТОРИИ

В соответствии со статьей 42 Градостроительного кодекса Российской Федерации подготовка проектов планировки территории осуществляется для выделения элементов планировочной структуры, установления границ территорий общего пользования, границ зон планируемого размещения объектов капитального строительства, определения характеристик и очередности планируемого развития территории.

Проект планировки территории разработан в отношении планировочной единицы, расположенной в районе ул. Декабристов – ул. Матросова – ул. Энгельса – ул. Машиностроителей г. Усолье-Сибирское, на основании постановления администрации города Усолье-Сибирское № 127-па от 24.01.2022г. «О принятии решения о внесении изменений в проект планировки и проект межевания территории в районе ул. Декабристов – ул. Матросова – ул. Энгельса – ул. Машиностроителей г. Усолье-Сибирское Иркутской области Российской Федерации, утвержденные постановлением администрации города Усолье-Сибирское 27.04.2018г. № 859 «Об утверждении проекта планировки и проекта межевания территории в районе ул. Декабристов – ул. Матросова – ул. Энгельса – ул. Машиностроителей г. Усолье-Сибирское Иркутской области Российской Федерации».

Численность населения города Усолье-Сибирское составляет – 76 047 человек.

Описание местоположения границ территории планировки и межевания

Таблица 1

Категория земель	Земли населенного пункта
Муниципальное образование	«город Усолье-Сибирское» Иркутской области
Кадастровый квартал	38:31:000039
Объект планировки и межевания	Часть кварталов 38:31:000039
Площадь территории планировки и межевания	4,4 га.

Исходные данные

- Генеральный план муниципального образования «город Усолье-Сибирское», утвержденный решением городской Думы от 28.04.2022г. № 28/7;
- Правила землепользования и застройки муниципального образования «город Усолье-Сибирское», утвержденные решением городской Думы от 25.06.2020г. № 33/7. Карта градостроительного зонирования;
- Местные нормативы градостроительного проектирования муниципального образования «город Усолье-Сибирское», утвержденные решением городской Думы от 28.01.2016г. № 9/6;
- Кадастровый план территории;

Современное использование территории

Проектом планировки разрабатывается застроенная территория площадью 4,4 га. Территория имеет вытянутую форму в направлении с севера на юго-восток. В соответствии с документами территориального планирования муниципального образования «город Усолье-Сибирское» в границах планируемой территории не предусмотрено размещение объектов

					04.03/2022-ППТ/ПМТ	Лист
Изм.	Лист	№ докум.	Подпись	Дата		9

федерального, регионального и местного значения.

Определение параметров планируемого развития территории. Плотность и параметры застройки территории

Проектом планировки территории:

- выделяются элементы планировочной структуры
- устанавливаются границы зоны планируемого размещения объектов капитального строительства;
- устанавливаются параметры планируемого развития элементов планировочной структуры;
- устанавливаются границы территорий общего пользования.

В границах территорий общего пользования размещаются улицы, проезды. В целях регулирования застройки устанавливаются линии отступа от красных линий на расстоянии от красных линий улиц – 5м.

Система транспортной инфраструктуры

Улично-дорожная сеть проектируемой территории выполнена в соответствии с требованиями нормативов градостроительного регулирования. Ул. Декабристов – ул. Матросова – ул. Энгельса – ул. Машиностроителей относится к категории дорог – улицы местного значения. Проектируемая территория находится в пределах 600-метрового радиуса доступности остановочных пунктов общественного транспорта. Для обеспечения автомобильных проездов и противопожарного обслуживания объектов капитального строительства предусмотрены проезды с двумя полосами не менее 3.5 м.

Перечень координат характерных точек границ зон планируемого размещения

Проект планировки территории подготовлен в соответствии с системой координат, используемой для ведения Единого государственного реестра недвижимости (МСК-38, зона-3).

Таблица № 2

Каталог координат характерных точек красных линий

Обозначение характерных точек границ	Координаты, м	
	X	Y
1	435721.16	3292506.44
2	435708.84	3292472.97
3	435701.11	3292451.01
4	435700.72	3292450.29
5	435705.58	3292449.04
6	435693.75	3292417.68
7	435689.95	3292419.15
8	435688.23	3292414.32
9	435677.28	3292384.53
10	435676.17	3292381.32
11	435666.39	3292355.30
12	435621.93	3292371.31
13	435616.72	3292373.19

14	435589.39	3292383.08
15	435558.10	3292394.42
16	435523.73	3292406.86
17	435490.77	3292419.25
18	435462.15	3292430.04
19	435445.69	3292447.15
20	435422.97	3292467.29
21	435426.79	3292477.36
22	435428.66	3292482.29
23	435432.17	3292491.69
24	435433.56	3292495.42
25	435435.72	3292501.20
26	435440.25	3292513.91
27	435432.71	3292516.59
28	435443.76	3292547.78
29	435443.99	3292547.69
30	435445.57	3292551.57
31	435445.16	3292551.74
32	435450.87	3292567.71
33	435458.96	3292564.59
34	435471.33	3292597.98
35	435471.82	3292599.31
36	435513.06	3292583.82
37	435544.56	3292571.99
38	435576.24	3292560.10
39	435613.12	3292546.24
40	435645.09	3292534.24
41	435683.30	3292520.19
42	435686.49	3292519.00
43	435688.92	3292518.09
44	435688.99	3292518.28

Таблица № 3

Каталог координат характерных точек границ зон планируемого размещения объектов капитального строительства

Обозначение характерных точек границ	Координаты, м	
	X	Y
1	435721.16	3292506.44
2	435708.84	3292472.97
3	435701.11	3292451.01
4	435700.72	3292450.29

					04.03/2022-ППТ/ПМТ	Лист
Изм.	Лист	№ докум.	Подпись	Дата		11

5	435705.58	3292449.04
6	435693.75	3292417.68
7	435689.95	3292419.15
8	435688.23	3292414.32
9	435677.28	3292384.53
10	435676.17	3292381.32
11	435666.39	3292355.30
12	435621.93	3292371.31
13	435616.72	3292373.19
14	435589.39	3292383.08
15	435558.10	3292394.42
16	435523.73	3292406.86
17	435490.77	3292419.25
18	435462.15	3292430.04
19	435415.69	3292447.15
20	435422.97	3292467.29
21	435426.79	3292477.36
22	435428.66	3292482.29
23	435432.17	3292491.69
24	435433.56	3292495.42
25	435435.72	3292501.20
26	435440.25	3292513.91
27	435432.71	3292516.59
28	435443.76	3292547.78
29	435443.99	3292547.69
30	435445.57	3292551.57
31	435445.16	3292551.74
32	435450.87	3292567.71
33	435458.96	3292564.59
34	435471.33	3292597.98
35	435471.82	3292599.31
36	435513.06	3292583.82
37	435544.56	3292571.99
38	435576.24	3292560.10
39	435613.12	3292546.24
40	435645.09	3292534.24
41	435683.30	3292520.19
42	435686.49	3292519.00
43	435688.92	3292518.09
44	435688.99	3292518.28

2. ПОЛОЖЕНИЕ ОБ ОЧЕРЕДНОСТИ ПЛАНИРУЕМОГО РАЗВИТИЯ ТЕРРИТОРИИ

Планируемое развитие: строительство (реконструкция) объектов малоэтажной жилой

					04.03/2022-ППТ/ПМТ	Лист
Изм.	Лист	№ докум.	Подпись	Дата		12

застройки, объектов транспортной инфраструктуры, объектов коммунально-складской застройки.

Основные технико-экономические показатели проекта планировки

Таблица 4

№ п/п	Показатели	Единица измерения	Количество
1.	Территория		
1.1.	Площадь проектируемой территории	кв.м.	43675
	В том числе:		
	- территория жилой застройки	кв.м.	37615
	- территория промышленных объектов	кв.м.	0
	- территория многофункциональной общественно-деловой застройки	кв.м.	0
	- территория транспортной инфраструктуры	кв.м.	0
	- территория специализированной общественной застройки	кв.м.	0
	- коммунально-складской застройки	кв.м.	6060
2.	Транспортная инфраструктура		
	Протяженность улично-дорожной сети:		
	Дороги местного значения	км.	0
	Проезды	км.	0

					04.03/2022-ППТ/ПМТ	Лист
Изм.	Лист	№ докум.	Подпись	Дата		13

**ДОКУМЕНТАЦИЯ
ПО ПЛАНИРОВКЕ ТЕРРИТОРИИ**

ПРОЕКТ МЕЖЕВАНИЯ

**основная часть
(утверждаемая)**

Том 2

					04..03/2022-ППТ/ПМТ	Лист
Изм.	Лист	№ докум.	Подпись	Дата		2

СОСТАВ ДОКУМЕНТАЦИИ ПО ПЛАНИРОВКЕ ТЕРРИТОРИИ

Обозначение	Наименование	Состав тома
1	2	3
Том 1	Проект планировки территории. Основная часть	Графическая часть
		Текстовая часть
Том 2	Проект межевания территории. Основная часть	Графическая часть
		Текстовая часть

					04..03/2022-ППТ/ПМТ	Лист
Изм.	Лист	№ докум.	Подпись	Дата		3

СОДЕРЖАНИЕ
Том 2

Обозначение	Наименование	Стр.
	Графическая часть	
Том 2	Чертеж межевания территории	6
	Текстовая часть	
Том 2	1. Перечень и сведения о площади образуемых земельных участков, в том числе способы их образования	9
Том 2	2. Перечень и сведения о площади образуемых земельных участков, которые будут отнесены к территориям общего пользования или имуществу общего пользования, в том числе в отношении которых предполагаются резервирование и (или) изъятие для государственных или муниципальных нужд	15
Том 2	3. Вид разрешенного использования образуемых земельных участков в соответствии с проектом планировки территории	15
Том 2	4. Сведения о границах территории, в отношении которой утвержден проект межевания	16
Том 2	5. Каталог координат поворотных точек границ образуемых земельных участков	17

**ДОКУМЕНТАЦИЯ
ПО ПЛАНИРОВКЕ ТЕРРИТОРИИ**

ПРОЕКТ МЕЖЕВАНИЯ

**основная часть
(утверждаемая)**

Том 2

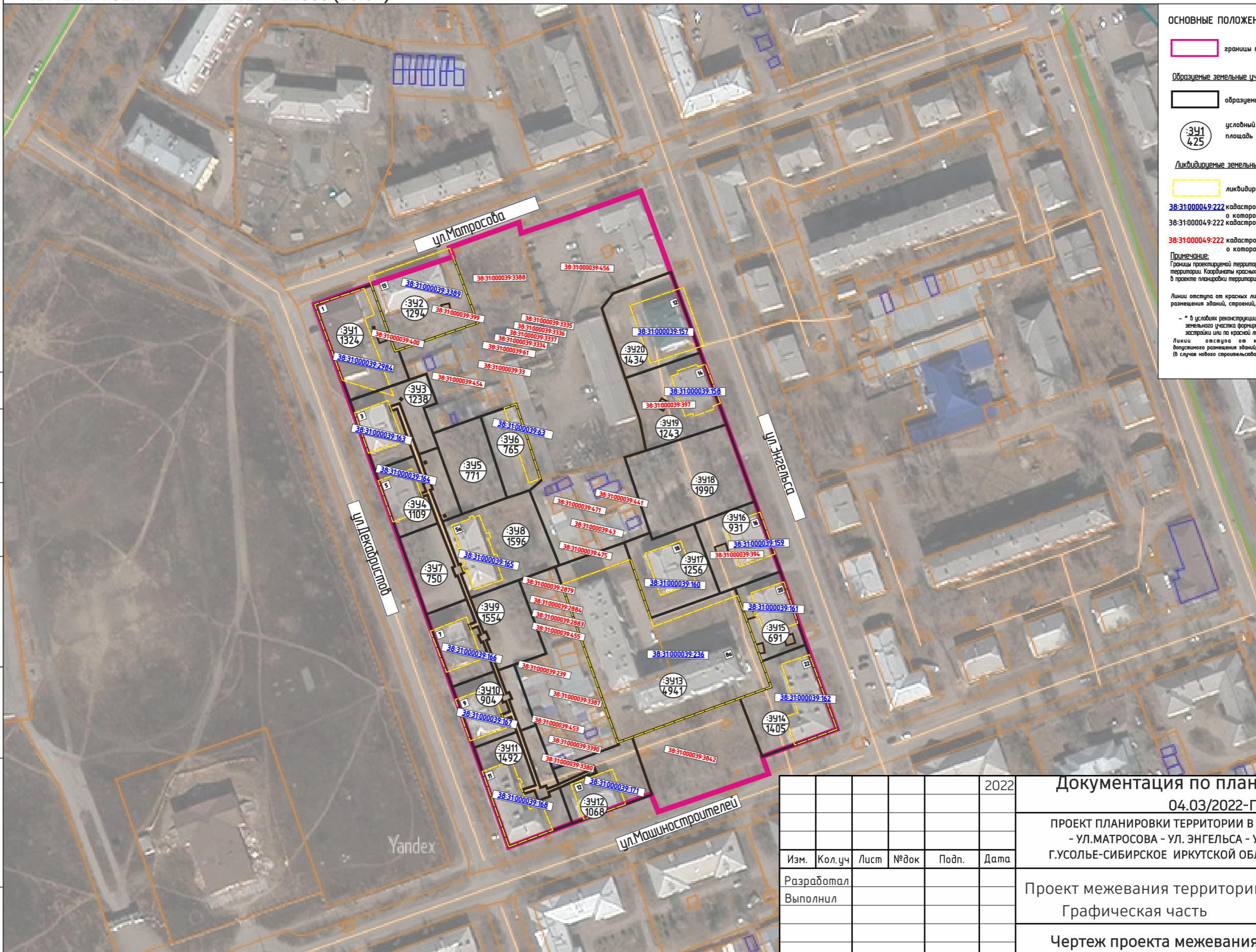
ГРАФИЧЕСКАЯ ЧАСТЬ

					04..03/2022-ППТ/ПМТ	Лист
Изм.	Лист	№ докум.	Подпись	Дата		5

ДОКУМЕНТАЦИЯ ПО ПЛАНИРОВКЕ ТЕРРИТОРИИ В РАЙОНЕ УЛ.ДЕКАБРИСТОВ - УЛ.МАТРОСОВА - УЛ.ЭНГЕЛЬСА -УЛ.МАШИНОСТРОИТЕЛЕЙ
 Г.УСОЛЬЕ-СИБИРСКОЕ ИРКУТСКОЙ ОБЛАСТИ РОССИЙСКОЙ ФЕДЕРАЦИИ
 ЧЕРТЕЖ ПРОЕКТА МЕЖЕВАНИЯ М 1:2000 (1 этап)

ОСНОВНЫЕ ПОЛОЖЕНИЯ ПРОЕКТА МЕЖЕВАНИЯ ТЕРРИТОРИИ

- границы проектируемой территории
- Образуемые земельные участки, в том числе способы их образования:
 - образуемые земельные участки
 - ликвидируемые земельные участки
- условный номер образуемого земельного участка
 площадь образуемого земельного участка, кв.м.
- Ликвидируемые земельные участки:
 - кадастровый номер ликвидируемого земельного участка, сведения о котором содержатся в ЕГРН
 - кадастровый номер земельного участка, сведения о котором содержатся в ЕГРН
- Примечание:**
 Границы проектируемой территории межевания: соблюдаются с границами, указанными в проекте планировки территории. Координаты красных линий межевания: соблюдаются с координатами красных линий, указанными в проекте планировки территории.
- Линии отступла от красных линий в целях определения места допустимого размещения зданий, строений, сооружений с красными линиями*
- * в условиях реконструкции существующей застройки отступы от границ земельного участка формируются в соответствии со сложившейся линией застройки или по красной линии
- Линии отступла от красных линий в целях определения места допустимого размещения зданий, строений, сооружений на расстоянии 5 м от красных линий (в случае нового строительства объектов капитального строительства)



СОГЛАСОВАНО:

Изм. N	Дата	Подпись и дата	Взамен инв. N

						2022	Документация по планировке территории 04.03/2022-ПМТ			
								ПРОЕКТ ПЛАНИРОВКИ ТЕРРИТОРИИ В РАЙОНЕ УЛ.ДЕКАБРИСТОВ - УЛ.МАТРОСОВА - УЛ. ЭНГЕЛЬСА - УЛ.МАШИНОСТРОИТЕЛЕЙ Г.УСОЛЬЕ-СИБИРСКОЕ ИРКУТСКОЙ ОБЛАСТИ РОССИЙСКОЙ ФЕДЕРАЦИИ		
Изм.	Кол.уч	Лист	№док	Подп.	Дата		Проект межевания территории Графическая часть	Стадия	Лист	Листов
Разработал								П	1	2
Выполнил							Чертеж проекта межевания М 1:2000	ФОРМАТ А3		

**ДОКУМЕНТАЦИЯ
ПО ПЛАНИРОВКЕ ТЕРРИТОРИИ**

ПРОЕКТ МЕЖЕВАНИЯ

**основная часть
(утверждаемая)**

Том 2

ТЕКСТОВАЯ ЧАСТЬ

					04..03/2022-ППТ/ПМТ	Лист
Изм.	Лист	№ докум.	Подпись	Дата		8

1. ПЕРЕЧЕНЬ И СВЕДЕНИЯ О ПЛОЩАДИ ОБРАЗУЕМЫХ ЗЕМЕЛЬНЫХ УЧАСТКОВ, В ТОМ ЧИСЛЕ ВОЗМОЖНЫЕ СПОСОБЫ ИХ ОБРАЗОВАНИЯ

В соответствии со статьей 43 Градостроительного кодекса Российской Федерации подготовка проектов межевания территории осуществляется в целях определения местоположения границ, образуемых и изменяемых земельных участков и установления публичных сервитутов.

Проект межевания выполнен в отношении планировочной единицы, расположенной в районе ул. Декабристов — ул. Матросова — ул. Энгельса — ул. Машиностроителей з. Усолье-Сибирское на основании следующих исходных данных:

- Генеральный план муниципального образования «город Усолье-Сибирское», утвержденный решением городской Думы от 28.04.2022г. № 28/7;
- Правила землепользования и застройки муниципального образования «город Усолье-Сибирское», утвержденные решением городской Думы от 25.06.2020г. № 33/7. Карта градостроительного зонирования;
- постановления администрации города Усолье-Сибирское № 127-па от 24.01.2022г. «О принятии решения о внесении изменений в проект планировки и проект межевания территории в районе ул. Декабристов — ул. Матросова — ул. Энгельса — ул. Машиностроителей з. Усолье-Сибирское Иркутской области Российской Федерации, утвержденные постановлением администрации города Усолье-Сибирское 27.04.2018г. № 859 «Об утверждении проекта планировки и проекта межевания территории в районе ул. Декабристов — ул. Матросова — ул. Энгельса — ул. Машиностроителей з. Усолье-Сибирское Иркутской области Российской Федерации»..
- сведения из единого государственного реестра недвижимости;
- и другие данные.

Настоящим проектом межевания предусматриваются действия по определению местоположения границ образуемых земельных участков, на которых планируется размещение объектов капитального строительства, изменяемых земельных участков, а также установлению границ земельных участков, которые после образования будут относиться к территориям общего пользования. Границы таких земельных участков определяются с учетом границ смежных земельных участков, поставленных на кадастровый учет.

Сведения о кадастровых номерах земельных участков, участвующих в межевании, площадях, сведения об образуемых земельных участках, в том числе их площади и планируемый вид разрешенного использования, способе образования представлены в таблице 1.

Перечень и сведения о площади образуемых земельных участков, в том числе возможные способы их образования

Таблица 1

Условный номер, образуемого (кадастровый номер уточняемого) земельного участка	Адрес, образуемых земельных участков/ местоположение	Категория земель	Способ образования земельного участка	Вид разрешенного использования	Площадь, кв. м.
:3У1	Российская Федерация, Иркутская область, городской округ «город Усолье-Сибирское», з.Усолье-Сибирское,	земли населенных пунктов	перераспределение земельного участка с кадастровым номером 38:31:000039:2984 и земель, находящихся в государственной или муниципальной	малозэтажная многоквартирная жилая застройка 2.1.1.	1324*

04..03/2022-ППТ/ПМТ					Лист
Изм.	Лист	№ докум.	Подпись	Дата	9

	ул.Декабристов, з/у 1		собственности		
:342	Российская Федерация, Иркутская область, городской округ «город Усолье-Сибирское», г.Усолье-Сибирское, ул.Матросова, з/у 13	земли населенных пунктов	перераспределение земельного участка с кадастровым номером 38:31:000039:3389 и земель, находящихся в государственной или муниципальной собственности	малозэтажная многоквартирная жилая застройка 2.1.1.	1294*
:343	Российская Федерация, Иркутская область, городской округ «город Усолье-Сибирское», г.Усолье-Сибирское, ул.Декабристов, з/у 3	земли населенных пунктов	перераспределение земельного участка с кадастровым номером 38:31:000039:163 и земель, находящихся в государственной или муниципальной собственности	малозэтажная многоквартирная жилая застройка 2.1.1.	1238*
:344 (многоконтурный)	Российская Федерация, Иркутская область, городской округ «город Усолье-Сибирское», г.Усолье-Сибирское, ул.Декабристов, з/у 5	земли населенных пунктов	перераспределение земельного участка с кадастровым номером 38:31:000039:164 и земель, находящихся в государственной или муниципальной собственности	малозэтажная многоквартирная жилая застройка 2.1.1.	1109*
:345	Российская Федерация, Иркутская область, городской округ «город Усолье-Сибирское», г.Усолье-Сибирское, ул.Декабристов	земли населенных пунктов	образование 3 земель, находящихся в государственной или муниципальной собственности	земельные участки (территории)общего пользования 12.0.	771*
:346	Российская Федерация, Иркутская область, городской округ «город Усолье-Сибирское», г.Усолье-Сибирское, расположенный в дворовой части жилых домов № 3, 5 по ул.Декабристов	земли населенных пунктов	перераспределение земельного участка с кадастровым номером 38:31:000039:63 и земель, находящихся в государственной или муниципальной собственности	служебные гаражи 4.9.	765*
:347	Российская Федерация, Иркутская область, городской округ «город Усолье-Сибирское», г.Усолье-Сибирское, ул.Декабристов	земли населенных пунктов	образование 3 земель, находящихся в государственной или муниципальной собственности	земельные участки (территории)общего пользования 12.0.	750*
:348	Российская Федерация, Иркутская область, городской округ «город Усолье-Сибирское», г.Усолье-	земли населенных пунктов	перераспределение земельного участка с кадастровым номером 38:31:000039:165 и земель, находящихся в государственной или	малозэтажная многоквартирная жилая застройка 2.1.1.	1596*

	Сибирское, ул.Декабристов, з/у 5а		муниципальной собственности		
:ЗУ9 (многоконтурный)	Российская Федерация, Иркутская область, городской округ «город Усолье- Сибирское», з.Усолье- Сибирское, ул.Декабристов, з/у 7	земли населенных пунктов	перераспределение земельного участка с кадастровым номером 38:31:000039:166 и земель, находящихся в государственной или муниципальной собственности	малозэтажная многоквартирная жилая застройка 2.1.1.	1554*
:ЗУ10 (многоконтурный)	Российская Федерация, Иркутская область, городской округ «город Усолье- Сибирское», з.Усолье- Сибирское, ул.Декабристов, з/у 9	земли населенных пунктов	перераспределение земельного участка с кадастровым номером 38:31:000039:167 и земель, находящихся в государственной или муниципальной собственности	малозэтажная многоквартирная жилая застройка 2.1.1.	904*
:ЗУ11 (многоконтурный)	Российская Федерация, Иркутская область, городской округ «город Усолье- Сибирское», з.Усолье- Сибирское, ул.Декабристов, з/у 11	земли населенных пунктов	перераспределение земельного участка с кадастровым номером 38:31:000039:168 и земель, находящихся в государственной или муниципальной собственности	малозэтажная многоквартирная жилая застройка 2.1.1.	1492*
:ЗУ12	Российская Федерация, Иркутская область, городской округ «город Усолье- Сибирское», з.Усолье- Сибирское, ул.Машиностроителей, з/у 12	земли населенных пунктов	перераспределение земельного участка с кадастровым номером 38:31:000039:171 и земель, находящихся в государственной или муниципальной собственности	малозэтажная многоквартирная жилая застройка 2.1.1.	1068*
:ЗУ13	Российская Федерация, Иркутская область, городской округ «город Усолье- Сибирское», з.Усолье- Сибирское, ул.Машиностроителей, з/у 8а	земли населенных пунктов	перераспределение земельного участка с кадастровым номером 38:31:000039:171 и земель, находящихся в государственной или муниципальной собственности	среднеэтажная жилая застройка 2.5.	4941*
:ЗУ14	Российская Федерация, Иркутская область, городской округ «город Усолье- Сибирское», з.Усолье- Сибирское, ул.Энгельса, з/у 22	земли населенных пунктов	перераспределение земельного участка с кадастровым номером 38:31:000039:162 и земель, находящихся в государственной или муниципальной собственности	малозэтажная многоквартирная жилая застройка 2.1.1.	1405*
:ЗУ15	Российская Федерация, Иркутская область, городской округ «город Усолье-	земли населенных пунктов	перераспределение земельного участка с кадастровым номером 38:31:000039:161 и земель, находящихся в	малозэтажная многоквартирная жилая застройка 2.1.1.	691*

	Сибирское», г.Усолье-Сибирское, ул.Энгельса, з/у 20		государственной или муниципальной собственности		
3416	Российская Федерация, Иркутская область, городской округ «город Усолье-Сибирское», г.Усолье-Сибирское, ул.Энгельса, з/у 16	земли населенных пунктов	перераспределение земельного участка с кадастровым номером 38:31:000039:159 и земель, находящихся в государственной или муниципальной собственности	малозэтажная многоквартирная жилая застройка 2.1.1.	691*
3417	Российская Федерация, Иркутская область, городской округ «город Усолье-Сибирское», г.Усолье-Сибирское, ул.Энгельса, з/у 18	земли населенных пунктов	перераспределение земельного участка с кадастровым номером 38:31:000039:160 и земель, находящихся в государственной или муниципальной собственности	малозэтажная многоквартирная жилая застройка 2.1.1.	1256*
3418	Российская Федерация, Иркутская область, городской округ «город Усолье-Сибирское», г.Усолье-Сибирское, ул.Энгельса, з/у 14а	земли населенных пунктов	образование з земель, находящихся в государственной или муниципальной собственности	малозэтажная многоквартирная жилая застройка 2.1.1.	1990*
3419	Российская Федерация, Иркутская область, городской округ «город Усолье-Сибирское», г.Усолье-Сибирское, ул.Энгельса, з/у 14а	земли населенных пунктов	перераспределение земельного участка с кадастровым номером 38:31:000039:158 и земель, находящихся в государственной или муниципальной собственности	малозэтажная многоквартирная жилая застройка 2.1.1.	1243*
3420	Российская Федерация, Иркутская область, городской округ «город Усолье-Сибирское», г.Усолье-Сибирское, ул.Энгельса, з/у 12	земли населенных пунктов	перераспределение земельного участка с кадастровым номером 38:31:000039:157 и земель, находящихся в государственной или муниципальной собственности	малозэтажная многоквартирная жилая застройка 2.1.1.	1434*
3421	Российская Федерация, Иркутская область, городской округ «город Усолье-Сибирское», г.Усолье-Сибирское, расположенный в дворовой части жилых домов № 3, 5 по ул.Декабристов	земли населенных пунктов	раздел земельного участка с условным номером 346 с сохранением исходного	хранение автотранспорта 2.7.1. **	60*
3422	Российская Федерация, Иркутская область, городской округ «город Усолье-Сибирское», г.Усолье-Сибирское,	земли населенных пунктов	раздел земельного участка с условным номером 346 с сохранением исходного земельного участка в измененных границах	хранение автотранспорта 2.7.1. **	24*

	расположенный в дворовой части жилых домов № 3; 5 по ул.Декабристов				
:3423	Российская Федерация, Иркутская область, городской округ «город Усолье-Сибирское», г.Усолье-Сибирское, расположенный в дворовой части жилых домов № 3; 5 по ул.Декабристов	земли населенных пунктов	раздел земельного участка с условным номером :346 с сохранением исходного земельного участка в измененных границах	хранение автотранспорта 2.7.1. **	24*
:3424	Российская Федерация, Иркутская область, городской округ «город Усолье-Сибирское», г.Усолье-Сибирское, расположенный в дворовой части жилых домов № 3; 5 по ул.Декабристов	земли населенных пунктов	раздел земельного участка с условным номером :346 с сохранением исходного земельного участка в измененных границах	хранение автотранспорта 2.7.1. **	96*
:3425	Российская Федерация, Иркутская область, городской округ «город Усолье-Сибирское», г.Усолье-Сибирское, расположенный в дворовой части жилых домов № 3; 5 по ул.Декабристов	земли населенных пунктов	раздел земельного участка с условным номером :346 с сохранением исходного земельного участка в измененных границах	хранение автотранспорта 2.7.1. **	95*
:3426	Российская Федерация, Иркутская область, городской округ «город Усолье-Сибирское», г.Усолье-Сибирское, расположенный в дворовой части жилых домов № 3; 5 по ул.Декабристов	земли населенных пунктов	раздел земельного участка с условным номером :346 с сохранением исходного земельного участка в измененных границах	хранение автотранспорта 2.7.1. **	95*
:3427	Российская Федерация, Иркутская область, городской округ «город Усолье-Сибирское», г.Усолье-Сибирское, расположенный в дворовой части жилых домов № 3; 5 по ул.Декабристов	земли населенных пунктов	раздел земельного участка с условным номером :346 с сохранением исходного земельного участка в измененных границах	хранение автотранспорта 2.7.1. **	97*
:3428	Российская Федерация, Иркутская область,	земли населенных	раздел земельного участка с условным номером :346 с	хранение автотранспорта 2.7.1. **	95*

	городской округ «город Усолье-Сибирское», з.Усолье-Сибирское, расположенный в дворовой части жилых домов № 3, 5 по ул.Декабристов	пунктов	сохранением исходного земельного участка в измененных границах		
:3429	Российская Федерация, Иркутская область, городской округ «город Усолье-Сибирское», з.Усолье-Сибирское, расположенный в дворовой части жилых домов № 3, 5 по ул.Декабристов	земли населенных пунктов	раздел земельного участка с условным номером :346 с сохранением исходного земельного участка в измененных границах	хранение автотранспорта 2.7.1. **	94*
:346 (сохранённый в измененных границах земельный участок)	Российская Федерация, Иркутская область, городской округ «город Усолье-Сибирское», з.Усолье-Сибирское, расположенный в дворовой части жилых домов № 3, 5 по ул.Декабристов	земли населенных пунктов	раздел земельного участка с условным номером :346 с сохранением исходного земельного участка в измененных границах	хранение автотранспорта 2.7.1. **	84*

**Площадь земельного участка, подлежащего образованию (перераспределение, раздел) уточняется на стадии подготовки межевого плана кадастровым инженером для постановки земельного участка на кадастровый учет.*

***В соответствии со ст. 3.7. Федерального закона от 25.10.2001 N 137-ФЗ (ред. от 01.05.2022) "О введении в действие Земельного кодекса Российской Федерации" не требуется получение разрешения на отклонение от предельных параметров разрешённого строительства объектов капитального строительства и получение разрешения на использование условно-разрешенного вида использования земельного участка для объектов капитального строительства — гараж, являющихся объектом капитального строительства и возведенных до дня введения в действие Градостроительного кодекса Российской Федерации от 29 декабря 2004 года N 190-ФЗ в следующих случаях:*

1) земельный участок для размещения гаража был предоставлен гражданину или передан ему какой-либо организацией (в том числе с которой этот гражданин состоял в трудовых или иных отношениях) либо иным образом выделен ему либо право на использование такого земельного участка возникло у гражданина по иным основаниям;

2) земельный участок образован из земельного участка, предоставленного или выделенного иным способом гаражному кооперативу либо иной организации, при которой был организован гаражный кооператив, для размещения гаражей, либо право на использование такого земельного участка возникло у таких кооператива либо организации по иным основаниям и гараж и (или) земельный участок, на котором он расположен, распределены соответствующему гражданину на основании решения общего собрания членов гаражного кооператива либо иного документа, устанавливающего такое распределение.

					04.03/2022-ППТ/ПМТ	Лист
Изм.	Лист	№ докум.	Подпись	Дата		14

2. ПЕРЕЧЕНЬ И СВЕДЕНИЯ О ПЛОЩАДИ ОБРАЗУЕМЫХ ЗЕМЕЛЬНЫХ УЧАСТКОВ, КОТОРЫЕ БУДУТ ОТНЕСЕНЫ К ТЕРРИТОРИЯМ ОБЩЕГО ПОЛЬЗОВАНИЯ ИЛИ ИМУЩЕСТВУ ОБЩЕГО ПОЛЬЗОВАНИЯ, В ТОМ ЧИСЛЕ В ОТНОШЕНИИ КОТОРЫХ ПРЕДПОЛАГАЮТСЯ РЕЗЕРВИРОВАНИЕ И (ИЛИ) ИЗЪЯТИЕ ДЛЯ ГОСУДАРСТВЕННЫХ ИЛИ МУНИЦИПАЛЬНЫХ НУЖД

Проектом межевания не предусмотрено образование земельных участков, которые подлежат изъятию. Резервированию подлежат все образуемые земельные участки, предусмотренные данным проектом межевания территории.

Земельные участки, которые будут отнесены к территориям общего пользования представлены в таблице 2.

Таблица 2

Условный номер, образуемого (кадастровый номер уточняемого) земельного участка	Адрес, образуемых земельных участков/ местоположение	Категория земель	Способ образования земельного участка	Вид разрешенного использования	Площадь, кв. м.
345	Российская Федерация, Иркутская область, муниципальное образование «город Усолье-Сибирское», з.Усолье-Сибирское, ул.Декабристов	земли населенных пунктов	образование з земель, находящихся в государственной или муниципальной собственности	земельные участки (территории)общего пользования 12.0.	771
347	Российская Федерация, Иркутская область, муниципальное образование «город Усолье-Сибирское», з.Усолье-Сибирское, ул.Декабристов	земли населенных пунктов	образование з земель, находящихся в государственной или муниципальной собственности	земельные участки (территории)общего пользования 12.0.	750

3. ВИД РАЗРЕШЕННОГО ИСПОЛЬЗОВАНИЯ ОБРАЗУЕМЫХ ЗЕМЕЛЬНЫХ УЧАСТКОВ В СООТВЕТСТВИИ С ПРОЕКТОМ МЕЖЕВАНИЯ ТЕРРИТОРИИ

Планируемый вид разрешенного использования формируемых земельных участков в соответствии с утвержденным Приказом Федеральная служба государственной регистрации, кадастра и картографии от 10.11.2020г. № N П/0412 классификатором «Об утверждении классификатора видов разрешенного использования земельных участков» представлен в таблице 1.

4. СВЕДЕНИЯ О ГРАНИЦАХ ТЕРРИТОРИИ, В ОТНОШЕНИИ КОТОРОЙ УТВЕРЖДЕН ПРОЕКТ МЕЖЕВАНИЯ

Координаты характерных точек границ территории, в отношении которой утвержден проект межевания, определяются в соответствии с требованиями к точности определения координат характерных точек границ, установленных в соответствии с Земельным кодексом Российской Федерации и совпадают с координатами характерных точек проекта планировки.

Обозначение характерных точек границ	Координаты, м	
	X	Y
1	435721.16	3292506.44
2	435708.84	3292472.97
3	435701.11	3292451.01
4	435700.72	3292450.29
5	435705.58	3292449.04
6	435693.75	3292417.68
7	435689.95	3292419.15
8	435688.23	3292414.32
9	435677.28	3292384.53
10	435676.17	3292381.32
11	435666.39	3292355.30
12	435621.93	3292371.31
13	435616.72	3292373.19
14	435589.39	3292383.08
15	435558.10	3292394.42
16	435523.73	3292406.86
17	435490.77	3292419.25
18	435462.15	3292430.04
19	435415.69	3292447.15
20	435422.97	3292467.29
21	435426.79	3292477.36
22	435428.66	3292482.29
23	435432.17	3292491.69
24	435433.56	3292495.42
25	435435.72	3292501.20
26	435440.25	3292513.91
27	435432.71	3292516.59
28	435443.76	3292547.78
29	435443.99	3292547.69
30	435445.57	3292551.57
31	435445.16	3292551.74
32	435450.87	3292567.71
33	435458.96	3292564.59
34	435471.33	3292597.98
35	435471.82	3292599.31
36	435513.06	3292583.82
37	435544.56	3292571.99

					04.03/2022-ППТ/ПМТ	Лист
Изм.	Лист	№ докум.	Подпись	Дата		16

38	435576.24	3292560.10
39	435613.12	3292546.24
40	435645.09	3292534.24
41	435683.30	3292520.19
42	435686.49	3292519.00
43	435688.92	3292518.09
44	435688.99	3292518.28

5. КАТАЛОГ КООРДИНАТ ПОВОРОТНЫХ ТОЧЕК ГРАНИЦ ОБРАЗУЕМЫХ ЗЕМЕЛЬНЫХ УЧАСТКОВ

Таблица 4

:ЗУ1		
Номер точки	Координата X	Координата Y
1	435666.39	3292355.30
2	435676.19	3292381.36
3	435645.98	3292392.26
4	435646.49	3292393.69
5	435638.60	3292396.79
6	435632.63	3292399.23
7	435621.93	3292371.31
1	435666.39	3292355.30
8	435652.62	3292383.63
9	435649.12	3292384.87
10	435650.48	3292388.69
11	435653.98	3292387.45
8	435652.62	3292383.63
12	435656.96	3292383.14
13	435656.86	3292382.14
14	435655.86	3292382.24
15	435655.96	3292383.24
12	435656.96	3292383.14
:ЗУ2		
Номер точки	Координата X	Координата Y
1	435659.51	3292430.62
2	435645.98	3292392.26
3	435676.23	3292381.35
4	435688.23	3292414.32
5	435689.99	3292419.10
1	435659.51	3292430.62
6	435666.69	3292413.73
7	435663.15	3292414.83
8	435664.26	3292418.45
9	435667.81	3292417.36
6	435666.69	3292413.73
:ЗУ3		
Номер точки	Координата X	Координата Y
1	435596.32	3292402.03
2	435619.13	3292393.68
3	435618.10	3292391.18
4	435619.52	3292390.68
5	435620.87	3292394.64
6	435596.84	3292403.44
7	435601.29	3292415.61
8	435608.62	3292413.03
9	435619.52	3292409.18

					04..03/2022-ППТ/ПМТ	Лист
Изм.	Лист	№ докум.	Подпись	Дата		17

10	435621.03	3292413.34
11	435634.63	3292408.29
12	435636.02	3292407.76
13	435634.35	3292403.67
14	435632.63	3292399.23
15	435621.93	3292371.31
16	435616.72	3292373.19
17	435589.39	3292383.08
1	435596.32	3292402.03
18	435624.08	3292395.85
19	435623.14	3292396.21
20	435622.78	3292395.27
21	435623.72	3292394.91
18	435624.08	3292395.85

:ЗУ4

Номер точки	Координата X	Координата Y
1	435564.93	3292413.73
2	435558.10	3292394.42
3	435589.39	3292383.08
4	435596.32	3292402.03
5	435584.23	3292406.46
6	435583.99	3292405.77
7	435580.59	3292406.97
8	435580.77	3292407.47
9	435579.89	3292405.11
10	435578.19	3292405.74
11	435579.11	3292408.38
1	435564.93	3292413.73
12	435565.41	3292415.16
13	435581.36	3292409.14
14	435581.66	3292409.99
15	435581.75	3292410.26
16	435585.16	3292409.05
17	435585.01	3292408.64
18	435584.53	3292407.29
19	435584.74	3292407.87
20	435596.84	3292403.44
21	435601.29	3292415.61
22	435569.96	3292427.85
12	435565.41	3292415.16
23	435594.50	3292407.30
24	435594.14	3292406.36
25	435593.20	3292406.72
26	435593.56	3292407.66
27	435594.50	3292407.30
28	435569.94	3292416.79
29	435569.58	3292415.85
30	435568.64	3292416.21
31	435569.00	3292417.15
28	435569.94	3292416.79

:ЗУ5

Номер точки	Координата X	Координата Y
1	435608.62	3292413.03
2	435614.95	3292431.56
3	435609.67	3292433.30
4	435604.72	3292434.92
5	435599.96	3292436.49
6	435595.15	3292438.07
7	435590.28	3292439.68

Изм.	Лист	№ докум.	Подпись	Дата

04..03/2022-ППТ/ПМТ

Лист

18

8	435585.48	3292441.26
9	435580.69	3292442.83
10	435575.89	3292444.41
11	435569.96	3292427.85
12	435601.29	3292415.61
1	435608.62	3292413.03
:ЗУ6		
Номер точки	Координата X	Координата Y
1	435621.14	3292449.35
2	435610.91	3292452.71
3	435586.94	3292460.59
4	435584.36	3292461.28
5	435579.30	3292454.26
6	435575.89	3292444.41
7	435580.69	3292442.83
8	435585.48	3292441.26
9	435590.28	3292439.68
10	435595.15	3292438.07
11	435599.96	3292436.49
12	435604.72	3292434.92
13	435609.67	3292433.30
14	435614.95	3292431.56
15	435618.47	3292441.44
16	435619.26	3292443.66
17	435619.81	3292445.33
1	435621.14	3292449.35
:ЗУ7		
Номер точки	Координата X	Координата Y
1	435558.10	3292394.42
2	435564.93	3292413.73
3	435545.63	3292421.01
4	435545.15	3292419.82
5	435541.27	3292421.36
6	435541.75	3292422.58
7	435531.29	3292426.76
8	435523.73	3292406.86
9	435524.28	3292406.66
1	435558.10	3292394.42
:ЗУ8		
Номер точки	Координата X	Координата Y
1	435575.89	3292444.41
2	435569.96	3292427.85
3	435565.41	3292415.16
4	435546.18	3292422.41
5	435546.65	3292423.58
6	435542.77	3292425.13
7	435542.31	3292423.97
8	435531.76	3292428.19
9	435539.53	3292450.01
10	435541.94	3292456.78
11	435544.72	3292464.59
12	435545.90	3292467.90
13	435546.62	3292469.90
14	435580.89	3292456.48
15	435579.30	3292454.26
:ЗУ9		
Номер точки	Координата X	Координата Y
1	435510.98	3292434.82
2	435498.22	3292439.67

<i>Изм.</i>	<i>Лист</i>	<i>№ докум.</i>	<i>Подпись</i>	<i>Дата</i>

04..03/2022-ППТ/ПМТ

Лист

19

3	435490.77	3292419.25
4	435522.04	3292407.47
5	435523.73	3292406.86
6	435531.29	3292426.76
7	435519.57	3292431.45
8	435518.26	3292427.94
9	435516.50	3292428.54
10	435517.96	3292432.09
11	435514.11	3292433.63
12	435513.69	3292432.79
13	435510.71	3292434.30
1	435510.98	3292434.82
14	435498.73	3292441.08
15	435501.82	3292449.55
16	435506.44	3292462.20
17	435539.53	3292450.01
18	435531.76	3292428.19
19	435514.80	3292434.97
20	435514.48	3292434.34
21	435515.17	3292435.71
22	435514.61	3292436.00
23	435512.20	3292437.22
24	435512.06	3292436.95
25	435511.43	3292435.71
26	435511.66	3292436.17
14	435498.73	3292441.08

ЗУЮ

Номер точки	Координата X	Координата Y
1	435498.22	3292439.67
2	435486.22	3292444.22
3	435485.69	3292443.01
4	435482.66	3292444.33
5	435483.11	3292445.36
6	435478.42	3292447.08
7	435476.73	3292443.42
8	435474.28	3292444.31
9	435475.60	3292448.08
10	435469.82	3292450.20
11	435462.15	3292430.04
12	435490.77	3292419.25
1	435498.22	3292439.67
13	435486.83	3292445.60
14	435498.73	3292441.08
15	435501.82	3292449.55
16	435473.39	3292459.56
17	435470.37	3292451.62
18	435483.71	3292446.74
19	435484.26	3292448.02
20	435487.31	3292446.70
21	435487.16	3292446.36
13	435486.83	3292445.60

ЗУИ

Номер точки	Координата X	Координата Y
1	435443.01	3292464.70
2	435444.09	3292464.30
3	435441.91	3292458.38
4	435437.32	3292460.07
5	435439.49	3292466.00
6	435441.60	3292465.22

Изм.	Лист	№ докум.	Подпись	Дата

04..03/2022-ППТ/ПМТ

Лист

20

7	435444.02	3292470.86
8	435426.79	3292477.36
9	435422.97	3292467.29
10	435415.69	3292447.15
11	435462.15	3292430.04
12	435469.82	3292450.20
13	435444.42	3292459.52
14	435442.42	3292453.22
15	435440.49	3292453.94
16	435442.58	3292460.20
17	435443.10	3292461.60
18	435470.37	3292451.62
19	435473.39	3292459.56
20	435453.20	3292467.39
21	435445.42	3292470.33
1	435443.01	3292464.70

:ЗУ12

Номер точки	Координата X	Координата Y
1	435445.42	3292470.33
2	435453.20	3292467.39
3	435464.30	3292497.65
4	435464.78	3292497.63
5	435467.25	3292504.34
6	435440.25	3292513.91
7	435435.72	3292501.20
8	435433.56	3292495.42
9	435432.17	3292491.69
10	435428.66	3292482.29
11	435426.79	3292477.36
12	435444.02	3292470.86
13	435448.80	3292481.99
14	435447.22	3292482.59
15	435447.94	3292484.57
16	435449.00	3292484.29
17	435450.12	3292487.63
18	435453.46	3292486.50
19	435452.35	3292483.17
20	435450.91	3292483.65
21	435451.11	3292483.58
1	435445.42	3292470.33

:ЗУ13

Номер точки	Координата X	Координата Y
1	435490.82	3292568.33
2	435485.65	3292554.30
3	435464.78	3292497.63
4	435486.12	3292489.79
5	435537.72	3292470.83
6	435545.90	3292467.90
7	435546.62	3292469.90
8	435556.99	3292500.49
9	435549.50	3292502.91
10	435522.24	3292512.93
11	435534.40	3292545.78
12	435536.48	3292551.43
13	435533.20	3292552.70
14	435505.23	3292563.02
1	435490.82	3292568.33

:ЗУ14

Номер точки	Координата X	Координата Y
-------------	--------------	--------------

Изм.	Лист	№ докум.	Подпись	Дата

04..03/2022-ППТ/ПМТ

1	435505.23	3292563.02
2	435513.06	3292583.82
3	435471.82	3292599.31
4	435471.33	3292597.98
5	435458.96	3292564.59
6	435485.65	3292554.30
7	435490.82	3292568.33
1	435505.23	3292563.02
:ЗУ15		
Номер точки	Координата X	Координата Y
1	435536.48	3292551.43
2	435544.56	3292571.99
3	435513.06	3292583.82
4	435505.23	3292563.02
5	435507.61	3292562.14
6	435506.39	3292562.59
7	435507.12	3292565.70
8	435510.87	3292564.82
9	435510.03	3292561.24
10	435521.63	3292556.97
11	435523.03	3292560.86
12	435527.60	3292559.22
13	435526.18	3292555.29
14	435533.20	3292552.70
1	435536.48	3292551.43
15	435514.82	3292574.52
16	435510.46	3292575.63
17	435511.42	3292579.38
18	435515.78	3292578.27
15	435514.82	3292574.52
:ЗУ16		
Номер точки	Координата X	Координата Y
1	435576.24	3292560.10
2	435544.56	3292571.99
3	435536.48	3292551.43
4	435534.40	3292545.78
5	435567.14	3292534.30
1	435576.24	3292560.10
6	435557.24	3292546.58
7	435555.62	3292542.07
8	435551.53	3292543.55
9	435553.16	3292548.06
6	435557.24	3292546.58
:ЗУ17		
Номер точки	Координата X	Координата Y
1	435556.99	3292500.49
2	435561.34	3292511.64
3	435559.39	3292512.35
4	435567.14	3292534.30
5	435534.40	3292545.78
6	435522.24	3292512.93
7	435549.40	3292502.90
1	435556.99	3292500.49
:ЗУ18		
Номер точки	Координата X	Координата Y
1	435600.46	3292509.93
2	435596.83	3292498.74
3	435561.34	3292511.64
4	435559.39	3292512.35

<i>Изм.</i>	<i>Лист</i>	<i>№ докум.</i>	<i>Подпись</i>	<i>Дата</i>

04..03/2022-ППТ/ПМТ

Лист

22

5	435567.14	3292534.30
6	435576.24	3292560.10
7	435613.02	3292546.24
1	435600.46	3292509.93
:ЗУ19		
Номер точки	Координата X	Координата Y
1	435633.07	3292500.04
2	435645.09	3292534.24
3	435613.12	3292546.24
4	435600.40	3292509.45
5	435616.87	3292505.87
1	435633.07	3292500.04
6	435625.01	3292516.62
7	435624.73	3292516.44
8	435621.01	3292513.99
9	435618.98	3292517.10
10	435620.33	3292517.98
11	435622.97	3292519.72
6	435625.01	3292516.62
:ЗУ20		
Номер точки	Координата X	Координата Y
1	435683.30	3292520.19
2	435645.09	3292534.24
3	435633.07	3292500.04
4	435663.12	3292489.33
5	435667.14	3292488.61
6	435669.87	3292490.83
7	435673.44	3292493.73
8	435678.68	3292508.92
9	435679.06	3292508.78
1	435683.30	3292520.19
:ЗУ21		
Номер точки	Координата X	Координата Y
1	435618.47	3292441.44
2	435612.94	3292443.25
3	435609.67	3292433.31
4	435614.95	3292431.56
1	435618.47	3292441.44
:ЗУ22		
Номер точки	Координата X	Координата Y
1	435619.81	3292445.33
2	435614.33	3292447.20
3	435612.94	3292443.25
4	435618.47	3292441.44
5	435619.26	3292443.66
1	435619.81	3292445.33
:ЗУ23		
Номер точки	Координата X	Координата Y
1	435621.14	3292449.35
2	435615.72	3292451.13
3	435614.33	3292447.20
4	435619.81	3292445.33
1	435621.14	3292449.35
:ЗУ24		
Номер точки	Координата X	Координата Y
1	435608.20	3292444.87
2	435610.89	3292452.69
3	435615.72	3292451.13
4	435614.33	3292447.20
5	435612.94	3292443.25

<i>Изм.</i>	<i>Лист</i>	<i>№ докум.</i>	<i>Подпись</i>	<i>Дата</i>

04..03/2022-ППТ/ПМТ

Лист

23

6	435609.67	3292433.30
7	435604.72	3292434.92
1	435608.20	3292444.87
:3425		
Номер точки	Координата X	Координата Y
1	435603.38	3292446.46
2	435599.96	3292436.49
3	435604.72	3292434.92
4	435608.20	3292444.87
5	435610.89	3292452.69
6	435606.19	3292454.28
1	435603.38	3292446.46
:3426		
Номер точки	Координата X	Координата Y
1	435598.61	3292448.12
2	435595.15	3292438.07
3	435599.96	3292436.49
4	435603.38	3292446.46
5	435606.19	3292454.28
6	435601.32	3292455.87
1	435598.61	3292448.12
:3427		
Номер точки	Координата X	Координата Y
1	435593.74	3292449.66
2	435590.28	3292439.68
3	435595.15	3292438.07
4	435598.61	3292448.12
5	435601.32	3292455.87
6	435596.29	3292457.52
1	435593.74	3292449.66
:3428		
Номер точки	Координата X	Координата Y
1	435588.93	3292451.21
2	435585.48	3292441.26
3	435590.28	3292439.68
4	435593.74	3292449.66
5	435596.29	3292457.52
6	435591.51	3292459.09
1	435588.93	3292451.21
:3429		
Номер точки	Координата X	Координата Y
1	435584.15	3292452.72
2	435580.69	3292442.83
3	435585.48	3292441.26
4	435588.93	3292451.21
5	435591.51	3292459.09
6	435586.79	3292460.61
1	435584.15	3292452.72
:346 (сохраненный в измененных границах)		
Номер точки	Координата X	Координата Y
1	435579.30	3292454.26
2	435580.89	3292456.48
3	435584.36	3292461.28
4	435586.79	3292460.61
5	435584.15	3292452.72
6	435580.69	3292442.83
7	435575.89	3292444.41
1	435579.30	3292454.26

<i>Изм.</i>	<i>Лист</i>	<i>№ докум.</i>	<i>Подпись</i>	<i>Дата</i>

04..03/2022-ППТ/ПМТ

Лист

24