

**ДОКУМЕНТАЦИЯ
ПО ПЛАНИРОВКЕ ТЕРРИТОРИИ**

ПРОЕКТ МЕЖЕВАНИЯ

**основная часть
(утверждаемая)**

Том 2

					09.02/2022-ППТ/ПМТ	Лист
						2
Изм.	Лист	№ докум.	Подпись	Дата		

СОСТАВ ДОКУМЕНТАЦИИ ПО ПЛАНИРОВКЕ ТЕРРИТОРИИ

Обозначение	Наименование	Состав тома
1	2	3
Том 1	Проект планировки территории. Основная часть	Графическая часть
		Текстовая часть
Том 2	Проект межевания территории. Основная часть	Графическая часть
		Текстовая часть

СОДЕРЖАНИЕ Том 2

Обозначение	Наименование	Стр.
	Графическая часть	
Том 2	Чертеж межевания территории	6
	Текстовая часть	
Том 2	1. Перечень и сведения о площади образуемых земельных участков, в том числе способы их образования	8
Том 2	2. Перечень и сведения о площади образуемых земельных участков, которые будут отнесены к территориям общего пользования или имуществу общего пользования, в том числе в отношении которых предполагаются резервирование и (или) изъятие для государственных или муниципальных нужд	10
Том 2	3. Вид разрешенного использования образуемых земельных участков в соответствии с проектом планировки территории	10
Том 2	4. Сведения о границах территории, в отношении которой утвержден проект межевания	10
Том 2	5. Каталог координат поворотных точек границ образуемых земельных участков	12

ДОКУМЕНТАЦИЯ ПО ПЛАНИРОВКЕ ТЕРРИТОРИИ

ПРОЕКТ МЕЖЕВАНИЯ

основная часть
(утверждаемая)

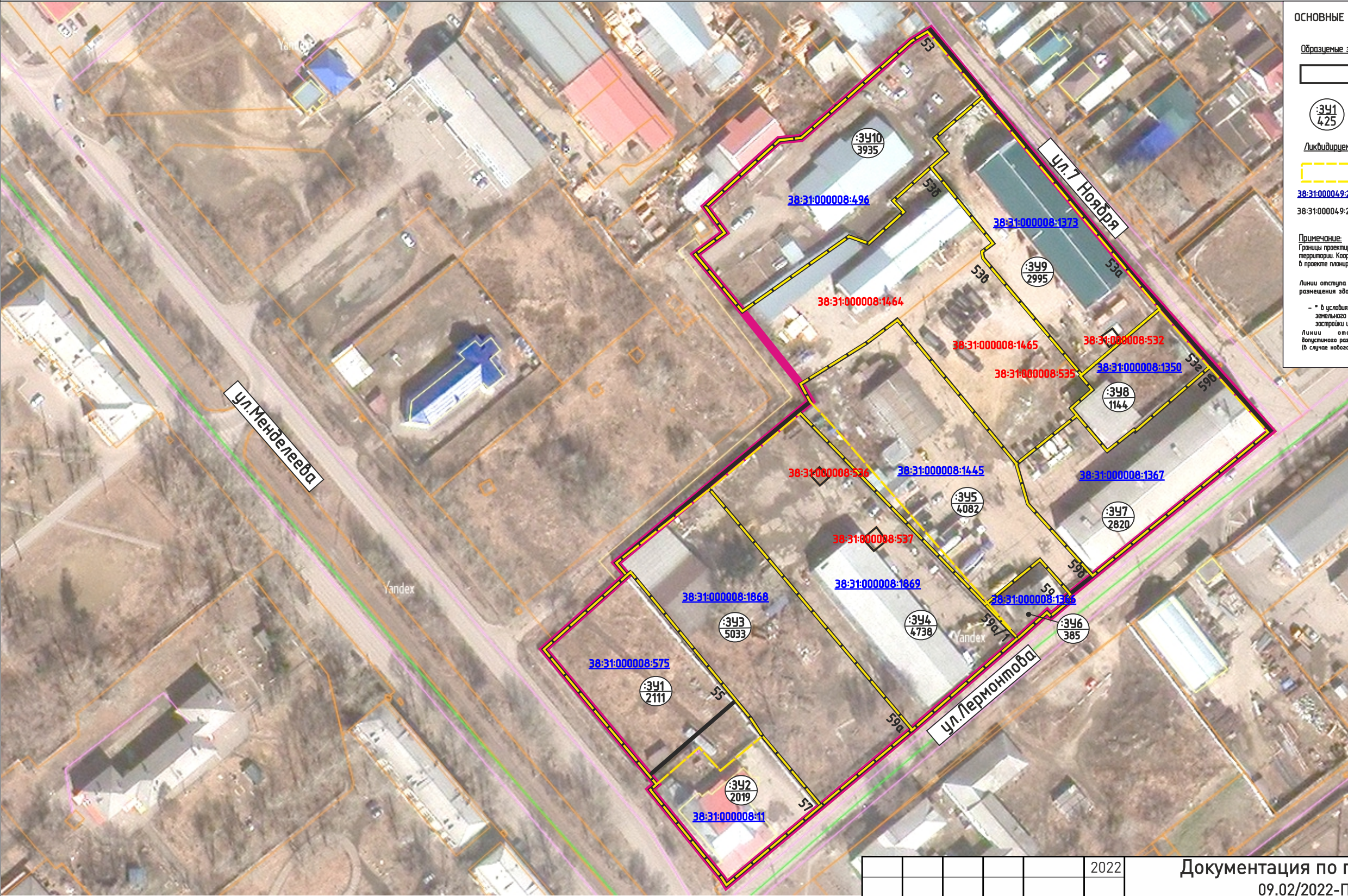
Том 2

ГРАФИЧЕСКАЯ ЧАСТЬ

					09.02/2022-ППТ/ПМТ	Лист
						5
Изм.	Лист	№ докум.	Подпись	Дата		

ДОКУМЕНТАЦИЯ ПО ПЛАНИРОВКЕ ТЕРРИТОРИИ В РАЙОНЕ ПЕРЕСЕЧЕНИЯ УЛ.МЕНДЕЛЕЕВА -УЛ.ЛЕРМОНТОВА
Г.УСОЛЬЕ-СИБИРСКОЕ ИРКУТСКОЙ ОБЛАСТИ РОССИЙСКОЙ ФЕДЕРАЦИИ
ЧЕРТЕЖ ПРОЕКТА МЕЖЕВАНИЯ М 1:2000

СОГЛАСОВАНО:					
Взамен инв. N					
Подпись и дата					
Инв. N подл.					



ОСНОВНЫЕ ПОЛОЖЕНИЯ ПРОЕКТА МЕЖЕВАНИЯ ТЕРРИТОРИИ

Образованные земельные участки, в том числе способы их образования:

образованные земельные участки

условный номер образуемого земельного участка
площадь образуемого земельного участка, кв.м.

Ликвидируемые земельные участки:

ликвидируемые земельные участки

38:31:000049:222 кадастровый номер ликвидируемого земельного участка, сведения в котором содержатся в ЕГРН
38:31:000049:222 кадастровый номер уточняемого земельного участка

Примечание:
Границы проектируемой территории межевания совпадают с границами, указанными в проекте планировки территории. Координаты красных линий межевания совпадают с координатами красных линий, указанными в проекте планировки территории.

Линии отступа от красных линий в целях определения места допустимого размещения зданий, строений, сооружений совпадают с красными линиями*

* в условиях реконструкции существующей застройки отступы от границ земельного участка формируются в соответствии со сложившейся линией застройки или по красной линии

Линии отступа от красных линий в целях определения места допустимого размещения зданий, строений, сооружений на расстоянии 5 м от красных линий (в случае нового строительства объектов капитального строительства)

УСЛОВНЫЕ ОБОЗНАЧЕНИЯ

- граница разработки проекта планировки и проекта межевания
- границы земельных участков согласно сведений ЕГРН
- границы кадастрового квартала
- граница муниципального образования
- объекты капитального строительства

					2022	Документация по планировке территории 09.02/2022-ПМТ			
						ПРОЕКТ ПЛАНИРОВКИ ТЕРРИТОРИИ В РАЙОНЕ ПЕРЕСЕЧЕНИЯ УЛ.МЕНДЕЛЕЕВА - УЛ.ЛЕРМОНТОВА Г.УСОЛЬЕ-СИБИРСКОЕ ИРКУТСКОЙ ОБЛАСТИ РОССИЙСКОЙ ФЕДЕРАЦИИ			
Изм.	Кол.уч	Лист	№док	Подп.	Дата	Проект межевания территории Графическая часть	Стадия	Лист	Листов
Разработал							П	1	1
Выполнил						Чертеж проекта межевания М 1:2000	ФОРМАТ А3		

ДОКУМЕНТАЦИЯ ПО ПЛАНИРОВКЕ ТЕРРИТОРИИ

ПРОЕКТ МЕЖЕВАНИЯ

основная часть
(утверждаемая)

Том 2

ТЕКСТОВАЯ ЧАСТЬ

					09.02/2022-ППТ/ПМТ	Лист
						7
Изм.	Лист	№ докум.	Подпись	Дата		

1. ПЕРЕЧЕНЬ И СВЕДЕНИЯ О ПЛОЩАДИ ОБРАЗУЕМЫХ ЗЕМЕЛЬНЫХ УЧАСТКОВ, В ТОМ ЧИСЛЕ ВОЗМОЖНЫЕ СПОСОБЫ ИХ ОБРАЗОВАНИЯ

В соответствии со статьей 43 Градостроительного кодекса Российской Федерации подготовка проектов межевания территории осуществляется в целях определения местоположения границ, образуемых и изменяемых земельных участков и установления публичных сервитутов.

Проект межевания выполнен в районе пересечения ул. Молотовая — ул. Луизы Чайкиной г.Усолье-Сибирское на основании следующих исходных данных:

- Генеральный план муниципального образования «город Усолье-Сибирское», утвержденный решением городской Думы от 17.07.2009г. № 43/4;
- Правила землепользования и застройки муниципального образования «город Усолье-Сибирское», утвержденные решением городской Думы от 25.06.2020г. № 33/7. Карта градостроительного зонирования;
- постановления администрации города Усолье-Сибирское № 89-па от 21.01.2022г. «О принятии решения о подготовке документации по планировке территории в районе пересечения ул Менделеева – ул. Лермонтова г.Усолье-Сибирское Иркутской области Российской Федерации»;
- сведения из единого государственного реестра недвижимости;
- и другие данные.

Настоящим проектом межевания предусматриваются действия по определению местоположения границ образуемых земельных участков, на которых планируется размещение объектов капитального строительства, изменяемых земельных участков, а также установлению границ земельных участков, которые после образования будут относиться к территориям общего пользования. Границы таких земельных участков определяются с учетом границ смежных земельных участков, поставленных на кадастровый учет.

Сведения о кадастровых номерах земельных участков, участвующих в межевании, площадях, сведения об образуемых земельных участках, в том числе их площади и планируемый вид разрешенного использования, способе образования представлены в таблице 1.

Перечень и сведения о площади образуемых земельных участков, в том числе возможные способы их образования

Таблица 1

Условный номер, образуемого (кадастровый номер уточняемого) земельного участка	Адрес, образуемых земельных участков/ местоположение	Категория земель	Способ образования земельного участка	Вид разрешенного использования	Площадь, кв. м.
341	Российская Федерация, Иркутская область, муниципальное образование «город Усолье-Сибирское», г.Усолье-Сибирское, ул. Менделеева, з/у 55	земли населенных пунктов	образование путем перераспределения земельного участка с кадастровым номером 38-31-0000008-575 и земельного участка с кадастровым номером 38-31-0000008-11 между собой	для индивидуального жилищного строительства 2.1.	2111

					09.02/2022-ППТ/ПМТ				Лист
Изм.	Лист	№ докум.	Подпись	Дата					8

:342	Российская Федерация, Иркутская область, муниципальное образование «город Усолье-Сибирское», г.Усолье-Сибирское, ул. Менделеева, з/у 57	земли населенных пунктов	образование путем перераспределения земельного участка с кадастровым номером 38:31:000008:575 и земельного участка с кадастровым номером 38:31:000008:11 между собой	общественное питание 4.6, магазины 4.4.	2019
:343	Российская Федерация, Иркутская область, муниципальное образование «город Усолье-Сибирское», г.Усолье-Сибирское, ул. Менделеева, з/у 59а	земли населенных пунктов	образование путем перераспределения земельного участка с кадастровым номером 38:31:000008:1868 и земель, находящихся в государственной или муниципальной собственности	производственная деятельность 6.0	5033
:344	Российская Федерация, Иркутская область, муниципальное образование «город Усолье-Сибирское», г.Усолье-Сибирское, ул. Менделеева, з/у 59а/1	земли населенных пунктов	образование путем перераспределения земельного участка с кадастровым номером 38:31:000008:1869 и земель, находящихся в государственной или муниципальной собственности		4738
:345	Российская Федерация, Иркутская область, муниципальное образование «город Усолье-Сибирское», г.Усолье-Сибирское, ул. Менделеева, з/у 59б	земли населенных пунктов	образование путем перераспределения земельного участка с кадастровым номером 38:31:000008:1445 и земель, находящихся в государственной или муниципальной собственности	склады 6.9	4082
:346	Российская Федерация, Иркутская область, муниципальное образование «город Усолье-Сибирское», г.Усолье-Сибирское, ул. Менделеева, з/у 59	земли населенных пунктов	образование путем перераспределения земельного участка с кадастровым номером 38:31:000008:1366 и земель, находящихся в государственной или муниципальной собственности		385
:347	Российская Федерация, Иркутская область, муниципальное образование «город Усолье-Сибирское», г.Усолье-Сибирское, ул. Менделеева, з/у 59б	земли населенных пунктов	образование путем перераспределения земельного участка с кадастровым номером 38:31:000008:1367 и земель, находящихся в государственной или муниципальной собственности	производственная деятельность 6.0	2820
:348	Российская Федерация, Иркутская область, муниципальное образование «город Усолье-Сибирское», г.Усолье-Сибирское,	земли населенных пунктов	образование путем перераспределения земельного участка с кадастровым номером 38:31:000008:1350 и земель, находящихся в	производственная деятельность 6.0	1144

	ул. Менделеева, з/у 53з		государственной или муниципальной собственности		
349	Российская Федерация, Иркутская область, муниципальное образование «город Усолье-Сибирское», з.Усолье-Сибирское, ул. Менделеева, з/у 53а	земли населенных пунктов	образование путем перераспределения земельного участка с кадастровым номером 38:31:000008:1323 и земель, находящихся в государственной или муниципальной собственности		2995
3410	Российская Федерация, Иркутская область, муниципальное образование «город Усолье-Сибирское», з.Усолье-Сибирское, ул. Менделеева, з/у 53	земли населенных пунктов	образование путем перераспределения земельного участка с кадастровым номером 38:31:000008:496 и земель, находящихся в государственной или муниципальной собственности		3935

2. ПЕРЕЧЕНЬ И СВЕДЕНИЯ О ПЛОЩАДИ ОБРАЗУЕМЫХ ЗЕМЕЛЬНЫХ УЧАСТКОВ, КОТОРЫЕ БУДУТ ОТНЕСЕНЫ К ТЕРРИТОРИЯМ ОБЩЕГО ПОЛЬЗОВАНИЯ ИЛИ ИМУЩЕСТВУ ОБЩЕГО ПОЛЬЗОВАНИЯ, В ТОМ ЧИСЛЕ В ОТНОШЕНИИ КОТОРЫХ ПРЕДПОЛАГАЮТСЯ РЕЗЕРВИРОВАНИЕ И (ИЛИ) ИЗЪЯТИЕ ДЛЯ ГОСУДАРСТВЕННЫХ ИЛИ МУНИЦИПАЛЬНЫХ НУЖД

Проектом межевания не предусмотрено образование земельных участков, которые подлежат изъятию. Резервированию подлежат все образуемые земельные участки, предусмотренные данным проектом межевания территории.

Земельные участки, которые будут отнесены к территориям общего пользования отсутствуют.

3. ВИД РАЗРЕШЕННОГО ИСПОЛЬЗОВАНИЯ ОБРАЗУЕМЫХ ЗЕМЕЛЬНЫХ УЧАСТКОВ В СООТВЕТСТВИИ С ПРОЕКТОМ МЕЖЕВАНИЯ ТЕРРИТОРИИ

Планируемый вид разрешенного использования формируемых земельных участков в соответствии с утвержденным Приказом Федеральная служба государственной регистрации, кадастра и картографии от 10.11.2020г. № N П/0412 классификатором «Об утверждении классификатора видов разрешенного использования земельных участков» представлен в таблице 1.

4. СВЕДЕНИЯ О ГРАНИЦАХ ТЕРРИТОРИИ, В ОТНОШЕНИИ КОТОРОЙ УТВЕРЖДЕН ПРОЕКТ МЕЖЕВАНИЯ

Координаты характерных точек границ территории, в отношении которой утвержден проект межевания, определяются в соответствии с требованиями к точности определения координат характерных точек границ, установленных в соответствии с Земельным кодексом Российской Федерации и совпадают с координатами характерных точек проекта планировки.

Таблица 3

Обозначение характерных точек границ	Координаты, м	
	X	Y

					09.02/2022-ППТ/ПМТ	Лист 10
Изм.	Лист	№ докум.	Подпись	Дата		

1	437417.68	3291153.44
2	437443.67	3291181.91
3	437448.17	3291178.39
4	437474.13	3291208.56
5	437504.02	3291243.30
6	437508.90	3291240.11
7	437514.24	3291236.62
8	437516.55	3291234.78
9	437533.80	3291220.38
10	437537.95	3291216.93
11	437545.65	3291210.54
12	437553.44	3291204.09
13	437554.81	3291205.90
14	437561.04	3291214.14
15	437561.77	3291213.58
16	437564.10	3291211.83
17	437569.64	3291207.65
18	437580.12	3291219.08
19	437592.46	3291232.78
20	437593.65	3291240.35
21	437613.85	3291263.01
22	437626.57	3291277.27
23	437630.81	3291283.69
24	437624.97	3291288.15
25	437608.69	3291301.33
26	437607.86	3291302.03
27	437607.86	3291302.03
28	437602.99	3291306.15
29	437593.58	3291314.08
30	437551.15	3291349.95
31	437536.05	3291363.75
32	437516.58	3291381.23
33	437514.19	3291383.38
34	437508.20	3291389.02
35	437494.75	3291401.31
36	437494.11	3291400.54
37	437444.36	3291340.85
38	437438.21	3291333.09
39	437437.41	3291332.20
40	437436.45	3291333.06
41	437430.94	3291326.64
42	437431.75	3291325.81

					09.02/2022-ППТ/ПМТ	Лист
						11
Изм.	Лист	№ докум.	Подпись	Дата		

43	437422.89	3291315.49
44	437391.38	3291279.76
45	437364.86	3291248.58
46	437337.75	3291216.40
47	437370.46	3291190.40
48	437371.92	3291192.25

5. КАТАЛОГ КООРДИНАТ ПОВОРОТНЫХ ТОЧЕК ГРАНИЦ ОБРАЗУЕМЫХ ЗЕМЕЛЬНЫХ УЧАСТКОВ

Таблица 4

:ЗУ1		
Номер точки	Координата X	Координата Y
1	437444.61	3291182.94
2	437402.94	3291217.41
3	437377.58	3291187.42
4	437415.16	3291155.56
5	437417.68	3291153.44
1	437444.61	3291182.94
:ЗУ2		
Номер точки	Координата X	Координата Y
1	437371.92	3291192.25
2	437377.58	3291187.42
3	437402.94	3291217.41
4	437394.47	3291224.39
5	437388.75	3291228.31
6	437364.86	3291248.58
7	437337.75	3291216.40
8	437339.34	3291215.45
9	437339.34	3291215.45
10	437370.46	3291190.40
1	437371.92	3291192.25
:ЗУ3		
Номер точки	Координата X	Координата Y
1	437448.17	3291178.39
2	437443.90	3291182.15
3	437444.61	3291182.94
4	437394.47	3291224.39
5	437388.75	3291228.31
6	437364.86	3291248.58
7	437391.38	3291279.76
8	437474.13	3291208.56
1	437448.17	3291178.39
:ЗУ4		
Номер точки	Координата X	Координата Y
1	437499.85	3291240.01
2	437433.97	3291304.62
3	437422.89	3291315.49
4	437391.38	3291279.75
5	437473.72	3291208.91
6	437483.07	3291219.49
7	437500.55	3291239.28
1	437499.85	3291240.01
8	437480.88	3291247.18
9	437478.02	3291243.97
10	437474.59	3291247.04

11	437477.45	3291250.24
8	437480.88	3291247.18
12	437460.28	3291266.57
13	437456.40	3291262.11
14	437452.28	3291265.69
15	437456.16	3291270.15
12	437460.28	3291266.57
:345		
Номер точки	Координата X	Координата Y
1	437508.90	3291240.11
2	437523.83	3291263.46
3	437531.31	3291273.48
4	437482.42	3291314.46
5	437468.81	3291318.69
6	437444.36	3291340.85
7	437438.21	3291333.09
8	437449.71	3291322.97
9	437435.01	3291304.88
10	437434.46	3291304.15
11	437499.85	3291240.01
12	437500.55	3291239.28
13	437504.02	3291243.30
1	437508.90	3291240.11
:346		
Номер точки	Координата X	Координата Y
1	437435.01	3291304.88
2	437449.71	3291322.97
3	437438.21	3291333.09
4	437437.41	3291332.20
5	437436.45	3291333.06
6	437430.94	3291326.64
7	437431.75	3291325.81
8	437422.89	3291315.49
9	437433.97	3291304.62
10	437434.46	3291304.14
1	437435.01	3291304.88
:347		
Номер точки	Координата X	Координата Y
1	437499.45	3291334.98
2	437487.24	3291345.47
3	437494.56	3291354.27
4	437493.95	3291354.80
5	437516.58	3291381.23
6	437516.58	3291381.23
7	437514.19	3291383.38
8	437508.20	3291389.02
9	437494.75	3291401.31
10	437494.11	3291400.54
11	437444.36	3291340.85
12	437468.81	3291318.69
13	437482.42	3291314.46
1	437499.45	3291334.98
:348		
Номер точки	Координата X	Координата Y
1	437487.24	3291345.47
2	437501.82	3291332.97
3	437508.00	3291340.33
4	437512.92	3291336.00
5	437535.31	3291362.93

6	437536.05	3291363.75
7	437516.58	3291381.23
8	437515.81	3291380.49
9	437493.95	3291354.80
10	437494.56	3291354.27
1	437487.24	3291345.47
:3У9		
Номер точки	Координата Х	Координата Y
1	437513.39	3291336.54
2	437526.07	3291325.71
3	437553.15	3291302.61
4	437554.69	3291302.08
5	437557.68	3291305.83
6	437564.59	3291300.07
7	437575.32	3291291.38
8	437576.13	3291290.74
9	437583.88	3291284.48
10	437588.84	3291289.95
11	437593.94	3291285.62
12	437607.86	3291302.03
13	437602.99	3291306.15
14	437593.59	3291314.09
15	437551.15	3291349.95
16	437538.31	3291361.75
17	437536.06	3291363.77
18	437535.36	3291362.97
1	437513.39	3291336.54
19	437526.36	3291342.95
20	437522.75	3291345.70
21	437525.62	3291349.49
22	437529.24	3291346.75
19	437526.36	3291342.95
:3У10		
1	437554.81	3291205.90
2	437561.04	3291214.14
3	437561.77	3291213.58
4	437564.10	3291211.83
5	437569.64	3291207.65
6	437580.12	3291219.08
7	437592.46	3291232.78
8	437593.65	3291240.35
9	437613.85	3291263.01
10	437626.57	3291277.27
11	437630.81	3291283.69
12	437624.97	3291288.15
13	437608.69	3291301.33
14	437607.86	3291302.03
15	437607.45	3291301.54
16	437593.94	3291285.62
17	437588.84	3291289.95
18	437572.13	3291271.54
19	437568.49	3291275.13
20	437557.38	3291263.38
21	437559.98	3291256.61
22	437533.80	3291220.38
23	437537.95	3291216.93
24	437545.65	3291210.54
25	437553.44	3291204.09
1	437554.81	3291205.90