

**ДОКУМЕНТАЦИЯ
ПО ПЛАНИРОВКЕ ТЕРРИТОРИИ**

ПРОЕКТ МЕЖЕВАНИЯ

**основная часть
(утверждаемая)**

Том 2

					17.12/2021-ППТ/ПМТ	Лист
Изм.	Лист	№ докум.	Подпись	Дата		2

СОСТАВ ДОКУМЕНТАЦИИ ПО ПЛАНИРОВКЕ ТЕРРИТОРИИ

Обозначение	Наименование	Состав тома
1	2	3
Том 1	Проект планировки территории. Основная часть	Графическая часть
		Текстовая часть
Том 2	Проект межевания территории. Основная часть	Графическая часть
		Текстовая часть

					17.12/2021-ППТ/ПМТ	Лист
Изм.	Лист	№ докум.	Подпись	Дата		3

СОДЕРЖАНИЕ
Тома 2

Обозначение	Наименование	Стр.
	Графическая часть	
Том 2	Чертеж межевания территории	6-9
	Текстовая часть	
Том 2	1. Перечень и сведения о площади образуемых земельных участков, в том числе способы их образования	11
Том 2	2. Перечень и сведения о площади образуемых земельных участков, которые будут отнесены к территориям общего пользования или имуществу общего пользования, в том числе в отношении которых предполагаются резервирование и (или) изъятие для государственных или муниципальных нужд	13
Том 2	3. Вид разрешенного использования образуемых земельных участков в соответствии с проектом планировки территории	13
Том 2	4. Сведения о границах территории, в отношении которой утвержден проект межевания	13
Том 2	5. Каталог координат поворотных точек границ образуемых земельных участков	14

**ДОКУМЕНТАЦИЯ
ПО ПЛАНИРОВКЕ ТЕРРИТОРИИ**

ПРОЕКТ МЕЖЕВАНИЯ

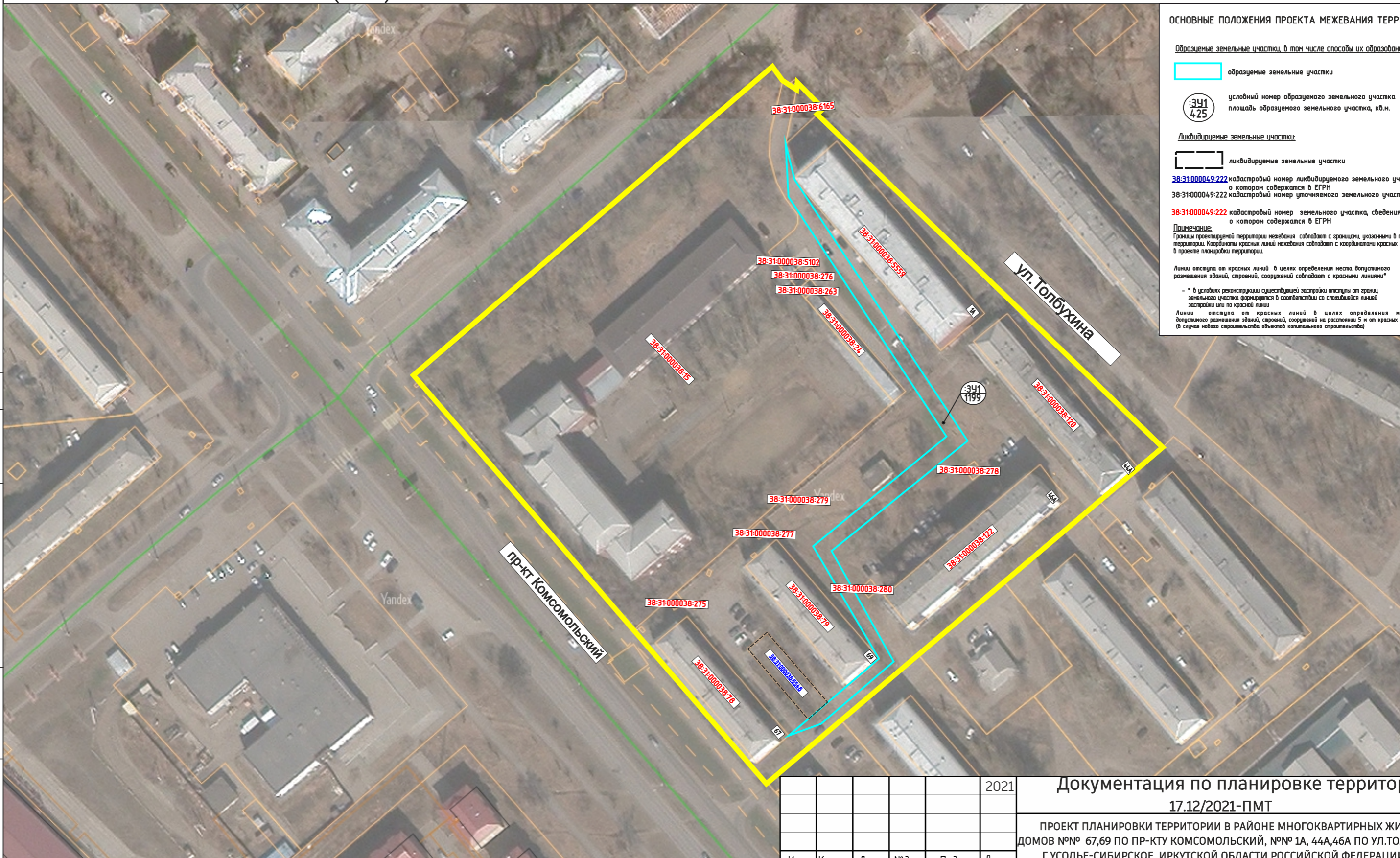
**основная часть
(утверждаемая)**

Том 2

ГРАФИЧЕСКАЯ ЧАСТЬ

					17.12/2021-ППТ/ПМТ	Лист
Изм.	Лист	№ докум.	Подпись	Дата		5

ДОКУМЕНТАЦИЯ ПО ПЛАНИРОВКЕ ТЕРРИТОРИИ В РАЙОНЕ МНОГOKВАРТИРНЫХ ЖИЛЫХ ДОМОВ №№ 67,69 ПО ПР-КТУ КОМСОМОЛЬСКИЙ, №№ 1А, 44А,46А ПО УЛ.ТОЛБУХИНА
 Г.УСОЛЬЕ-СИБИРСКОЕ ИРКУТСКОЙ ОБЛАСТИ РОССИЙСКОЙ ФЕДЕРАЦИИ
 ЧЕРТЕЖ ПРОЕКТА МЕЖЕВАНИЯ М 1:2000 (1 этап)



ОСНОВНЫЕ ПОЛОЖЕНИЯ ПРОЕКТА МЕЖЕВАНИЯ ТЕРРИТОРИИ

Образные земельные участки, в том числе способы их образования:

образные земельные участки

341
425 условный номер образного земельного участка
площадь образного земельного участка, кв.м.

Ликвидируемые земельные участки:

ликвидируемые земельные участки

38:31:000049:222 кадастровый номер ликвидируемого земельного участка, сведения о котором содержатся в ЕГРН
 38:31:000049:222 кадастровый номер уточняемого земельного участка

38:31:000049:222 кадастровый номер земельного участка, сведения о котором содержатся в ЕГРН

Примечание:
 Границы проектируемой территории межевания совпадают с границами, указанными в проекте планировки территории. Координаты красных линий межевания совпадают с координатами красных линий, указанными в проекте планировки территории.

Линии отступа от красных линий в целях определения места допустимого размещения зданий, строений, сооружений совпадают с красными линиями*

* - в условиях реконструкции существующей застройки отступы от границ земельного участка формируются в соответствии со сложившейся линией застройки или по красной линии

Линии отступа от красных линий в целях определения места допустимого размещения зданий, строений, сооружений на расстоянии 5 м от красных линий (в случае нового строительства объектов капитального строительства)

СОГЛАСОВАНО:

Изм. N подл.	
Подпись и дата	
Взамен инв. N	

					2021	Документация по планировке территории 17.12/2021-ПМТ			
							ПРОЕКТ ПЛАНИРОВКИ ТЕРРИТОРИИ В РАЙОНЕ МНОГOKВАРТИРНЫХ ЖИЛЫХ ДОМОВ №№ 67,69 ПО ПР-КТУ КОМСОМОЛЬСКИЙ, №№ 1А, 44А,46А ПО УЛ.ТОЛБУХИНА Г.УСОЛЬЕ-СИБИРСКОЕ ИРКУТСКОЙ ОБЛАСТИ РОССИЙСКОЙ ФЕДЕРАЦИИ		
Изм.	Кол.уч	Лист	№док	Подп.	Дата	Проект межевания территории Графическая часть	Стадия	Лист	Листов
Разработал							П	1	4
Выполнил						Чертеж проекта межевания М 1:2000	ИП Обрядин А.А.		

ДОКУМЕНТАЦИЯ ПО ПЛАНИРОВКЕ ТЕРРИТОРИИ В РАЙОНЕ МНОГOKВАРТИРНЫХ ЖИЛЫХ ДОМОВ №№ 67,69 ПО ПР-КТУ КОМСОМОЛЬСКИЙ, №№ 1А, 44А,46А ПО УЛ.ТОЛБУХИНА
 Г.УСОЛЬЕ-СИБИРСКОЕ ИРКУТСКОЙ ОБЛАСТИ РОССИЙСКОЙ ФЕДЕРАЦИИ
 ЧЕРТЕЖ ПРОЕКТА МЕЖЕВАНИЯ М 1:2000 (3 этап)



ОСНОВНЫЕ ПОЛОЖЕНИЯ ПРОЕКТА МЕЖЕВАНИЯ ТЕРРИТОРИИ

Образные земельные участки, в том числе способы их образования:

образные земельные участки

341
425 условный номер образного земельного участка
 площадь образного земельного участка, кв.м.

Ликвидируемые земельные участки:

ликвидируемые земельные участки

38:31:000049:222 кадастровый номер ликвидируемого земельного участка, сведения о котором содержатся в ЕГРН
38:31:000049:222 кадастровый номер уточняемого земельного участка

38:31:000049:222 кадастровый номер земельного участка, сведения о котором содержатся в ЕГРН

Примечание:
 Границы проектируемой территории межевания совпадают с границами, указанными в проекте планировки территории. Координаты красных линий межевания совпадают с координатами красных линий, указанными в проекте планировки территории.

Линии отступа от красных линий в целях определения места допустимого размещения зданий, строений, сооружений совпадают с красными линиями*

* - в условиях реконструкции существующей застройки отступы от границ земельного участка формируются в соответствии со сложившейся линией застройки или по красной линии

Линии отступа от красных линий в целях определения места допустимого размещения зданий, строений, сооружений на расстоянии 5 м от красных линий (в случае нового строительства объектов капитального строительства)

СОГЛАСОВАНО:

Взамен инв. N
Подпись и дата
Инв. N подл.

					2021	Документация по планировке территории 17.12/2021-ПМТ			
							ПРОЕКТ ПЛАНИРОВКИ ТЕРРИТОРИИ В РАЙОНЕ МНОГOKВАРТИРНЫХ ЖИЛЫХ ДОМОВ №№ 67,69 ПО ПР-КТУ КОМСОМОЛЬСКИЙ, №№ 1А, 44А,46А ПО УЛ.ТОЛБУХИНА Г.УСОЛЬЕ-СИБИРСКОЕ ИРКУТСКОЙ ОБЛАСТИ РОССИЙСКОЙ ФЕДЕРАЦИИ		
Изм.	Кол.уч	Лист	№док	Подп.	Дата	Проект межевания территории Графическая часть	Стадия	Лист	Листов
Разработал							П	3	4
Выполнил						Чертеж проекта межевания М 1:2000	ИП Обрядин А.А.		

ДОКУМЕНТАЦИЯ ПО ПЛАНИРОВКЕ ТЕРРИТОРИИ В РАЙОНЕ МНОГОКВАРТИРНЫХ ЖИЛЫХ ДОМОВ №№ 67,69 ПО ПР-КТУ КОМСОМОЛЬСКИЙ, №№ 1А, 4АА,46А ПО УЛ.ТОЛБУХИНА
 Г.УСОЛЬЕ-СИБИРСКОЕ ИРКУТСКОЙ ОБЛАСТИ РОССИЙСКОЙ ФЕДЕРАЦИИ
 ЧЕРТЕЖ ПРОЕКТА МЕЖЕВАНИЯ М 1:2000 (4 этап)

ОСНОВНЫЕ ПОЛОЖЕНИЯ ПРОЕКТА МЕЖЕВАНИЯ ТЕРРИТОРИИ

Образованные земельные участки, в том числе способы их образования:

образованные земельные участки

341
425 условный номер образованного земельного участка
 площадь образованного земельного участка, кв.м.

Ликвидируемые земельные участки:

ликвидируемые земельные участки

38:31:000049:222 кадастровый номер ликвидируемого земельного участка, сведения о котором содержатся в ЕГРН

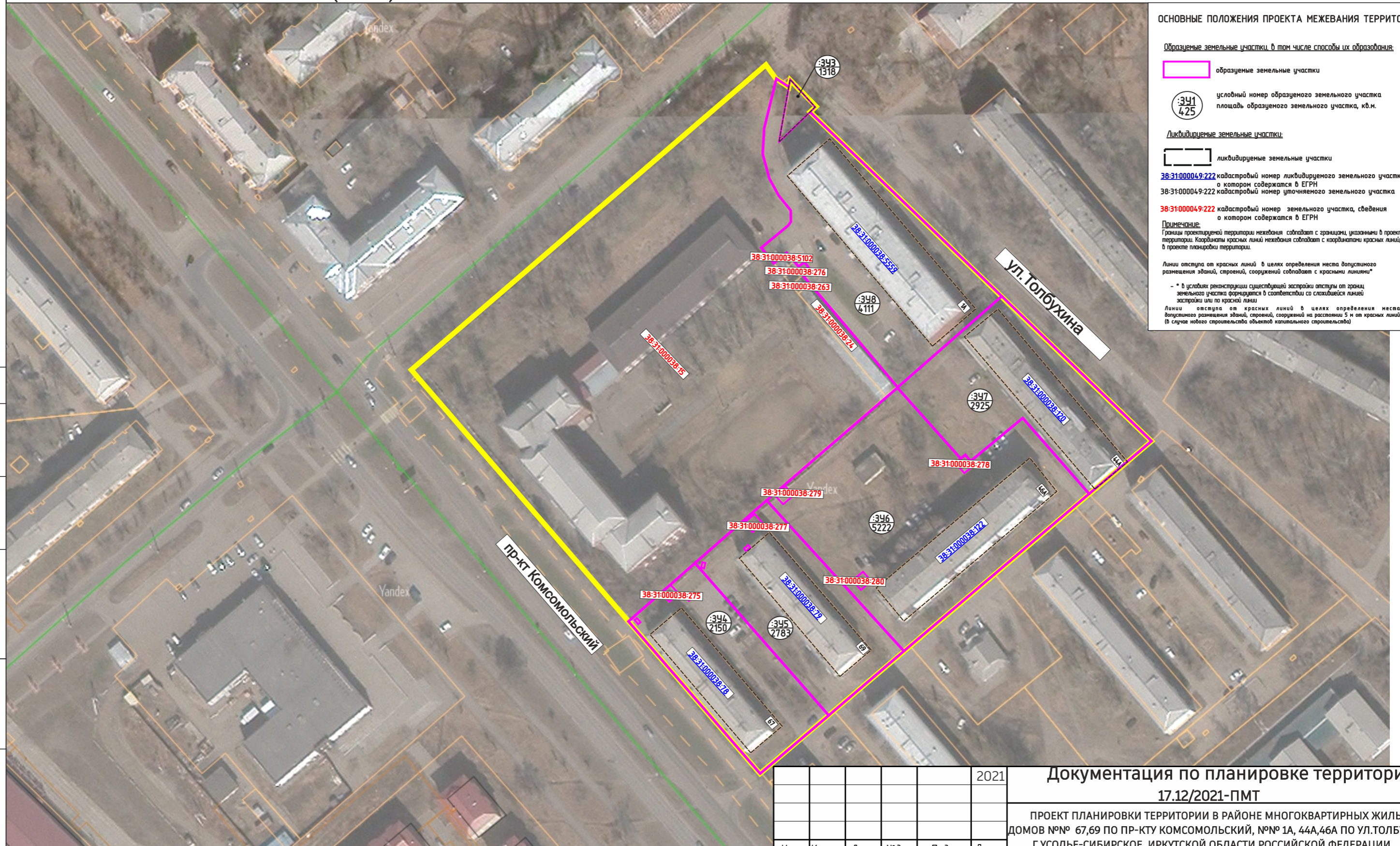
38:31:000049:222 кадастровый номер уточнения земельного участка о котором содержится в ЕГРН

38:31:000049:222 кадастровый номер земельного участка, сведения о котором содержатся в ЕГРН

Линии отступа от красных линий в целях определения места допустимого размещения зданий, строений, сооружений совпадают с красными линиями*

* - в условиях реконструкции существующей застройки отступы от границ земельного участка формируются в соответствии со сложившейся линией застройки или по красной линии

Линии отступа от красных линий в целях определения места допустимого размещения зданий, строений, сооружений на расстоянии 5 м от красных линий (в случае нового строительства объектов капитального строительства)



СОГЛАСОВАНО:

Взамен инв. N

Подпись и дата

Инв. N подл.

						2021	Документация по планировке территории			
							17.12/2021-ПМТ			
							ПРОЕКТ ПЛАНИРОВКИ ТЕРРИТОРИИ В РАЙОНЕ МНОГОКВАРТИРНЫХ ЖИЛЫХ ДОМОВ №№ 67,69 ПО ПР-КТУ КОМСОМОЛЬСКИЙ, №№ 1А, 4АА,46А ПО УЛ.ТОЛБУХИНА Г.УСОЛЬЕ-СИБИРСКОЕ ИРКУТСКОЙ ОБЛАСТИ РОССИЙСКОЙ ФЕДЕРАЦИИ			
Изм.	Кол.уч	Лист	№док	Подп.	Дата		Проект межевания территории Графическая часть	Стадия	Лист	Листов
Разработал								П	4	4
Выполнил							Чертеж проекта межевания М 1:2000	ИП Обрядин А.А.		

**ДОКУМЕНТАЦИЯ
ПО ПЛАНИРОВКЕ ТЕРРИТОРИИ**

ПРОЕКТ МЕЖЕВАНИЯ

**основная часть
(утверждаемая)**

Том 2

ТЕКСТОВАЯ ЧАСТЬ

					17.12/2021-ППТ/ПМТ	Лист
Изм.	Лист	№ докум.	Подпись	Дата		10

1. ПЕРЕЧЕНЬ И СВЕДЕНИЯ О ПЛОЩАДИ ОБРАЗУЕМЫХ ЗЕМЕЛЬНЫХ УЧАСТКОВ, В ТОМ ЧИСЛЕ ВОЗМОЖНЫЕ СПОСОБЫ ИХ ОБРАЗОВАНИЯ

В соответствии со статьей 43 Градостроительного кодекса Российской Федерации подготовка проектов межевания территории осуществляется в целях определения местоположения границ, образуемых и изменяемых земельных участков и установления публичных сервитутов.

Проект межевания выполнен в районе многоквартирных жилых домов №№ 67, 69 по пр-кту Комсомольский, №№ 1а, 44а, 46а по ул. Толбухина в з.Усолье-Сибирское на основании следующих исходных данных:

- Генеральный план муниципального образования «город Усолье-Сибирское», утвержденный решением городской Думы от 28.04.2022 г. № 28/7;
- Правила землепользования и застройки муниципального образования «город Усолье-Сибирское», утвержденные решением городской Думы от 25.06.2020г. № 33/7. Карта градостроительного зонирования;
- постановления администрации города Усолье-Сибирское № 2461-па от 22.11.2021г. «О принятии решения о подготовке документации по планировке территории в районе многоквартирных жилых домов №№ 67, 69 по пр-кту Комсомольский, №№ 1а, 44а, 46а по ул. Толбухина з. Усолье-Сибирское Иркутской области Российской Федерации»;
- технического задания к муниципальному контракту № 673/2021 от 08.12.2021г.;
- сведения из единого государственного реестра недвижимости;
- и другие данные.

Настоящим проектом межевания предусматриваются действия по определению местоположения границ образуемых земельных участков, на которых планируется размещение объектов капитального строительства, изменяемых земельных участков, а также установлению границ земельных участков, которые после образования будут относиться к территориям общего пользования. Границы таких земельных участков определяются с учетом границ смежных земельных участков, поставленных на кадастровый учет.

Сведения о кадастровых номерах земельных участков, участвующих в межевании, площадях, сведения об образуемых земельных участках, в том числе их площади и планируемый вид разрешенного использования, способе образования представлены в таблице 1.

Перечень и сведения о площади образуемых земельных участков, в том числе возможные способы их образования

Таблица 1

Условный номер, образуемого (кадастровый номер уточняемого) земельного участка	Адрес, образуемых земельных участков/ местоположение	Категория земель	Способ образования земельного участка	Вид разрешенного использования	Площадь, кв. м.
:3У1	Российская Федерация, Иркутская область, городской округ «город Усолье-Сибирское», з. Усолье-Сибирское	земли населенных пунктов	образование путем перераспределения земельного участка с кадастровым номером 38:31:000038:5548 и земель, находящихся в государственной или муниципальной	земельные участки (территории) общего пользования 12.0.	1199

					17.12/2021-ППТ/ПМТ	Лист
Изм.	Лист	№ докум.	Подпись	Дата		11

				собственности		
:342	Российская Федерация, Иркутская область, городской округ «город Усолье-Сибирское», з. Усолье-Сибирское <i>(постановку на кадастровый учет осуществлять после постановки на кадастровый учет : :341)</i>	земли населенных пунктов		образование путем объединения земельного участка с кадастровым номером 38:31:000038:6155 и земельного участка с условным номером :341	земельные участки (территории) общего пользования 12.0.	1318
:343	Российская Федерация, Иркутская область, городской округ «город Усолье-Сибирское», з. Усолье-Сибирское, в районе многоквартирного жилого дома № 1а по ул. Толбухина <i>(постановку на кадастровый учет осуществлять после постановки на кадастровый учет : :341, :342)</i>	земли населенных пунктов		образование путем перераспределения земельного участка с условным номером :342 и земель, находящихся в государственной или муниципальной собственности	специальная деятельность 12.2.	119
:344	Российская Федерация, Иркутская область, городской округ «город Усолье-Сибирское», з. Усолье-Сибирское, пр-кт Комсомольский, з/у 67 <i>(постановку на кадастровый учет осуществлять после постановки на кадастровый учет : :343)</i>	земли населенных пунктов		образование путем перераспределения земельного участка с кадастровым номером 38:31:000038:78 и земель, находящихся в государственной или муниципальной собственности	малозэтажная многоквартирная жилая застройка 2.1.1.	2150
:345	Российская Федерация, Иркутская область, городской округ «город Усолье-Сибирское», з. Усолье-Сибирское, пр-кт Комсомольский, з/у 69 <i>(постановку на кадастровый учет осуществлять после постановки на кадастровый учет : :343)</i>	земли населенных пунктов		образование путем перераспределения земельного участка с кадастровым номером 38:31:000038:79 и земель, находящихся в государственной или муниципальной собственности	малозэтажная многоквартирная жилая застройка 2.1.1.	2783
:346	Российская Федерация, Иркутская область, городской округ «город Усолье-Сибирское», з. Усолье-Сибирское, ул.Толбухина, з/у 46а <i>(постановку на кадастровый учет осуществлять после постановки на</i>	земли населенных пунктов		образование путем перераспределения земельного участка с кадастровым номером 38:31:000038:122 и земель, находящихся в государственной или муниципальной собственности	среднеэтажная жилая застройка 2.5.	5222

	<i>кадастровый учет :343)</i>				
:347	Российская Федерация, Иркутская область, городской округ «город Усолье-Сибирское», з. Усолье-Сибирское, ул.Толбухина, з/у 44а <i>(постановку на кадастровый учет осуществлять после постановки на кадастровый учет :343)</i>	земли населенных пунктов	образование путем перераспределения земельного участка с кадастровым номером 38:31:000038:120 и земель, находящихся в государственной или муниципальной собственности	среднеэтажная жилая застройка 2.5.	2925
:348	Российская Федерация, Иркутская область, городской округ «город Усолье-Сибирское», з. Усолье-Сибирское, ул.Толбухина, з/у 1а <i>(постановку на кадастровый учет осуществлять после постановки на кадастровый учет :343)</i>	земли населенных пунктов	образование путем перераспределения земельного участка с кадастровым номером 38:31:000038:5559 и земель, находящихся в государственной или муниципальной собственности	среднеэтажная жилая застройка 2.5.	4111

2. ПЕРЕЧЕНЬ И СВЕДЕНИЯ О ПЛОЩАДИ ОБРАЗУЕМЫХ ЗЕМЕЛЬНЫХ УЧАСТКОВ, КОТОРЫЕ БУДУТ ОТНЕСЕНЫ К ТЕРРИТОРИЯМ ОБЩЕГО ПОЛЬЗОВАНИЯ ИЛИ ИМУЩЕСТВУ ОБЩЕГО ПОЛЬЗОВАНИЯ, В ТОМ ЧИСЛЕ В ОТНОШЕНИИ КОТОРЫХ ПРЕДПОЛАГАЮТСЯ РЕЗЕРВИРОВАНИЕ И (ИЛИ) ИЗЪЯТИЕ ДЛЯ ГОСУДАРСТВЕННЫХ ИЛИ МУНИЦИПАЛЬНЫХ НУЖД

Проектом межевания не предусмотрено образование земельных участков, которые подлежат изъятию. Резервированию подлежат все образуемые земельные участки, предусмотренные данным проектом межевания территории.

Земельные участки, которые будут отнесены к территориям общего пользования, отсутствуют.

3. ВИД РАЗРЕШЕННОГО ИСПОЛЬЗОВАНИЯ ОБРАЗУЕМЫХ ЗЕМЕЛЬНЫХ УЧАСТКОВ В СООТВЕТСТВИИ С ПРОЕКТОМ ПЛАНИРОВКИ ТЕРРИТОРИИ

Планируемый вид разрешенного использования формируемых земельных участков в соответствии с утвержденным Приказом Федеральной службы государственной регистрации, кадастра и картографии от 10.11.2020г. № П/04/12 классификатором «Об утверждении классификатора видов разрешенного использования земельных участков» представлен в таблице 1.

4. СВЕДЕНИЯ О ГРАНИЦАХ ТЕРРИТОРИИ, В ОТНОШЕНИИ КОТОРОЙ УТВЕРЖДЕН ПРОЕКТ МЕЖЕВАНИЯ

Координаты характерных точек границ территории, в отношении которой утвержден проект межевания, определяются в соответствии с требованиями к точности определения координат характерных точек границ, установленных в соответствии с Земельным кодексом Российской Федерации и совпадают с координатами характерных точек проекта планировки территории.

Таблица 2

Обозначение	Координаты, м
-------------	---------------

					17.12/2021-ППТ/ПМТ	Лист
Изм.	Лист	№ докум.	Подпись	Дата		13

характерных точек границ	X	Y
1	436314.17	3291436.12
2	436309.23	3291439.48
3	436306.47	3291444.30
4	436308.95	3291444.77
5	436299.38	3291453.84
6	436298.42	3291452.80
7	436233.08	3291521.78
8	436182.00	3291575.70
9	436173.34	3291566.78
10	436163.27	3291555.13
11	436161.56	3291553.10
12	436157.14	3291547.86
13	436133.06	3291519.27
14	436107.63	3291489.09
15	436106.49	3291487.77
16	436084.09	3291461.90
17	436081.08	3291458.44
18	436061.85	3291436.34
19	436114.53	3291388.32
20	436204.58	3291310.43
21	436244.85	3291356.64

5. КАТАЛОГ КООРДИНАТ ПОВОРОТНЫХ ТОЧЕК ГРАНИЦ ОБРАЗУЕМЫХ ЗЕМЕЛЬНЫХ УЧАСТКОВ

Таблица 3

:391		
Номер точки	Координата X	Координата Y
1	436090.24	3291457.28
2	436096.32	3291464.22
3	436105.89	3291475.12
4	436144.07	3291451.08
5	436184.84	3291498.81
6	436268.33	3291442.70
7	436287.10	3291440.59
8	436274.91	3291443.69
9	436183.63	3291506.14
10	436141.42	3291458.04
11	436105.19	3291480.28
12	436092.86	3291466.28
1	436090.24	3291457.28
:392		
Номер точки	Координата X	Координата Y
1	436090.24	3291457.28
2	436096.32	3291464.22
3	436105.89	3291475.12
4	436144.07	3291451.08
5	436184.84	3291498.81
6	436268.33	3291442.70

					17.12/2021-ППТ/ПМТ	Лист
Изм.	Лист	№ докум.	Подпись	Дата		14

7	436287.10	3291440.59
8	436306.47	3291444.30
9	436308.95	3291444.77
10	436299.38	3291453.84
11	436298.42	3291452.80
12	436287.10	3291440.59
13	436274.91	3291443.69
14	436183.63	3291506.14
15	436141.42	3291458.04
16	436105.19	3291480.28
17	436092.86	3291466.28
1	436090.24	3291457.28
:393		
Номер точки	Координата X	Координата Y
1	436287.10	3291440.59
2	436308.95	3291444.77
3	436299.38	3291453.84
1	436287.10	3291440.59
:394		
Номер точки	Координата X	Координата Y
1	436061.85	3291436.34
2	436114.53	3291388.32
3	436116.93	3291390.46
4	436135.66	3291411.31
5	436081.08	3291458.44
1	436061.85	3291436.34
6	436123.82	3291409.21
7	436122.84	3291409.84
8	436123.91	3291411.48
9	436124.88	3291410.85
6	436123.82	3291409.21
10	436115.54	3291390.58
11	436114.06	3291391.84
12	436114.80	3291392.73
13	436116.29	3291391.47
10	436115.54	3291390.58
14	436125.63	3291400.14
15	436122.39	3291402.79
16	436125.25	3291406.29
17	436128.65	3291403.51
14	436125.63	3291400.14
:395		
Номер точки	Координата X	Координата Y
1	436084.09	3291461.90
2	436081.08	3291458.44
3	436135.66	3291411.31
4	436161.59	3291440.18
5	436160.94	3291440.71
6	436157.83	3291443.31
7	436106.49	3291487.77
1	436084.09	3291461.90
8	436134.90	3291414.21
9	436134.47	3291415.30
10	436136.28	3291416.02
11	436136.71	3291414.93
8	436134.90	3291414.21
12	436141.79	3291429.72
13	436140.87	3291430.42
14	436142.05	3291431.97
15	436142.97	3291431.27

Изм.	Лист	№ докум.	Подпись	Дата

17.12/2021-ППТ/ПМТ

Лист

15

12	436141.79	3291429.72
16	436150.90	3291429.61
17	436147.46	3291432.52
18	436150.46	3291436.08
19	436153.91	3291433.16
16	436150.90	3291429.61
:396		
Номер точки	Координата X	Координата Y
1	436133.06	3291519.27
2	436107.63	3291489.09
3	436106.49	3291487.77
4	436157.83	3291443.31
5	436160.65	3291446.69
6	436163.76	3291444.08
7	436160.94	3291440.71
8	436161.59	3291440.18
9	436166.56	3291445.71
10	436192.26	3291474.91
11	436196.39	3291479.46
12	436200.31	3291484.00
13	436174.24	3291506.34
14	436173.03	3291504.81
15	436169.19	3291507.84
16	436171.90	3291511.28
17	436175.74	3291508.25
18	436191.81	3291527.17
19	436161.56	3291553.10
20	436157.14	3291547.86
1	436133.06	3291519.27
21	436130.59	3291468.63
22	436127.14	3291471.55
23	436130.20	3291475.16
24	436133.65	3291472.25
21	436130.59	3291468.63
25	436170.85	3291467.91
26	436165.36	3291473.04
27	436173.71	3291481.99
28	436179.20	3291476.90
25	436170.85	3291467.91
:397		
Номер точки	Координата X	Координата Y
1	436173.34	3291566.78
2	436163.27	3291555.13
3	436161.56	3291553.10
4	436191.81	3291527.17
5	436175.74	3291508.25
6	436174.24	3291506.34
7	436200.31	3291484.00
8	436233.08	3291521.78
9	436182.00	3291575.70
1	436173.34	3291566.78
:398		
Номер точки	Координата X	Координата Y
1	436200.31	3291484.00
2	436236.59	3291452.58
3	436239.60	3291449.97
4	436241.51	3291452.23
5	436244.15	3291450.15
6	436242.47	3291448.02
7	436244.22	3291446.46

<i>Изм.</i>	<i>Лист</i>	<i>№ докум.</i>	<i>Подпись</i>	<i>Дата</i>

17.12/2021-ППТ/ПМТ

Лист

16

8	436247.28	3291443.88
9	436243.43	3291439.29
10	436248.84	3291434.88
11	436257.16	3291444.11
12	436259.27	3291445.32
13	436262.11	3291445.51
14	436267.90	3291440.87
15	436273.52	3291437.45
16	436282.92	3291434.91
17	436290.65	3291435.34
18	436309.23	3291439.48
19	436306.47	3291444.30
20	436287.10	3291440.59
21	436298.42	3291452.80
22	436233.08	3291521.78
1	436200.31	3291484.00

					17.12/2021-ППТ/ПМТ	Лист
Изм.	Лист	№ докум.	Подпись	Дата		17