

**ДОКУМЕНТАЦИЯ
ПО ПЛАНИРОВКЕ ТЕРРИТОРИИ**

ПРОЕКТ МЕЖЕВАНИЯ

**основная часть
(утверждаемая)**

Том 2

					01.12/2022-ППТ/ПМТ	Лист
						2
Изм.	Лист	№ докум.	Подпись	Дата		

СОСТАВ ДОКУМЕНТАЦИИ ПО ПЛАНИРОВКЕ ТЕРРИТОРИИ

Обозначение	Наименование	Состав тома
1	2	3
Том 1	Проект планировки территории. Основная часть	Графическая часть
		Текстовая часть
Том 2	Проект межевания территории. Основная часть	Графическая часть
		Текстовая часть

СОДЕРЖАНИЕ Том 2

Обозначение	Наименование	Стр.
	Графическая часть	
Том 2	Чертеж межевания территории 1 этап	6
	Текстовая часть	
Том 2	1. Перечень и сведения о площади образуемых земельных участков, в том числе способы их образования	8
Том 2	2. Перечень и сведения о площади образуемых земельных участков, которые будут отнесены к территориям общего пользования или имуществу общего пользования, в том числе в отношении которых предполагаются резервирование и (или) изъятие для государственных или муниципальных нужд	10
Том 2	3. Вид разрешенного использования образуемых земельных участков в соответствии с проектом планировки территории	11
Том 2	4. Сведения о границах территории, в отношении которой утвержден проект межевания	11
Том 2	5. Каталог координат поворотных точек границ образуемых земельных участков	13

**ДОКУМЕНТАЦИЯ
ПО ПЛАНИРОВКЕ ТЕРРИТОРИИ**

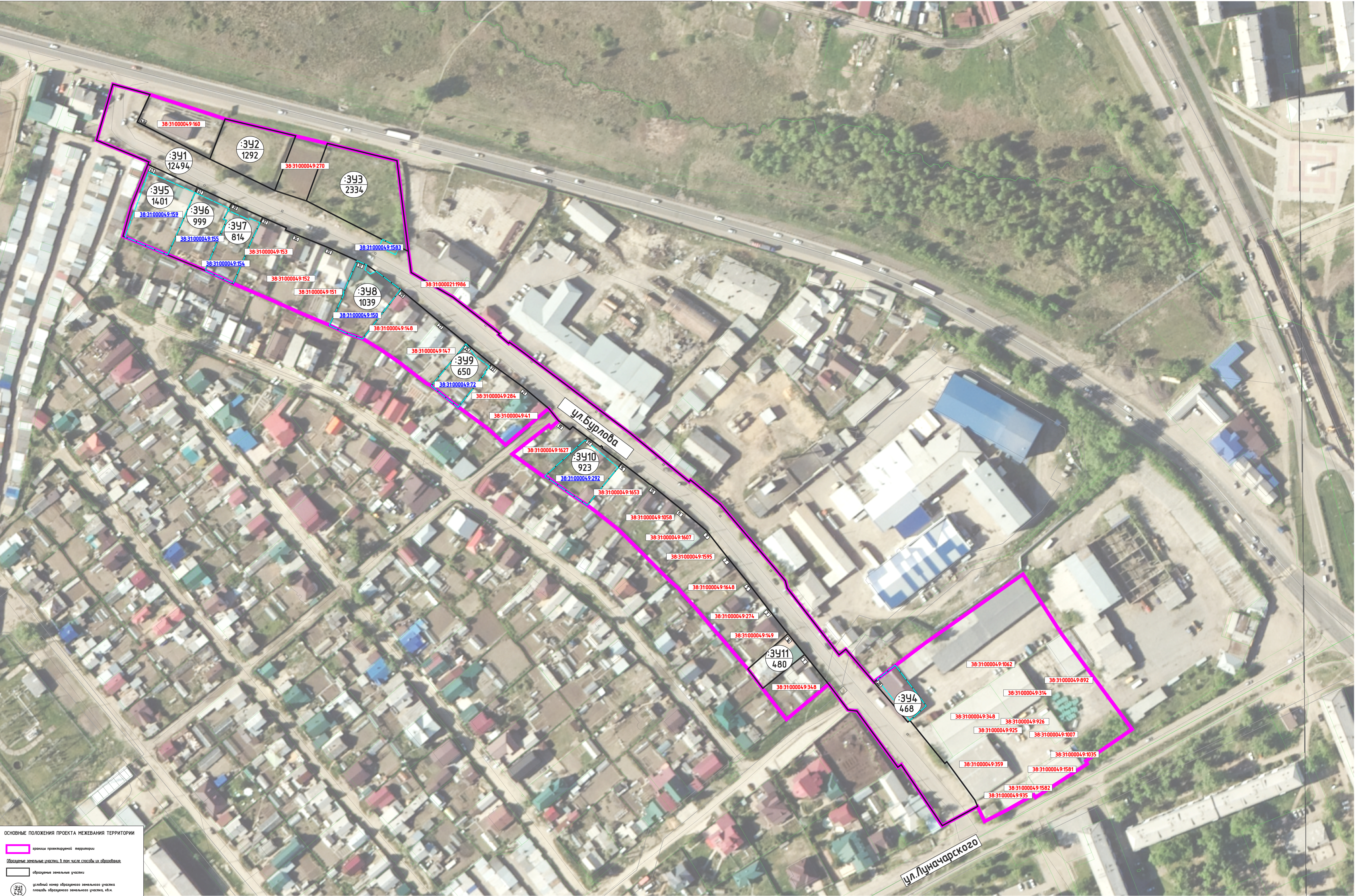
ПРОЕКТ МЕЖЕВАНИЯ

**основная часть
(утверждаемая)**

Том 2

ГРАФИЧЕСКАЯ ЧАСТЬ

					01.12/2022-ППТ/ПМТ	Лист
Изм.	Лист	№ докум.	Подпись	Дата		5



ОСНОВНЫЕ ПОЛОЖЕНИЯ ПРОЕКТА МЕЖЕВАНИЯ ТЕРРИТОРИИ

- границы проектируемой территории
- Область земельный участок в том числе способы их обозначения
- обозначение земельного участка
- условный номер образуемого земельного участка
- площадь образуемого земельного участка, кв.м
- границы земельных участков
- границы земельных участков

38:31:000049:160

38:31:000049:161

38:31:000049:162

38:31:000049:163

38:31:000049:164

38:31:000049:165

38:31:000049:166

38:31:000049:167

38:31:000049:168

38:31:000049:169

38:31:000049:170

38:31:000049:171

38:31:000049:172

38:31:000049:173

38:31:000049:174

38:31:000049:175

38:31:000049:176

38:31:000049:177

38:31:000049:178

38:31:000049:179

38:31:000049:180

38:31:000049:181

38:31:000049:182

38:31:000049:183

38:31:000049:184

38:31:000049:185

38:31:000049:186

38:31:000049:187

38:31:000049:188

38:31:000049:189

38:31:000049:190

38:31:000049:191

38:31:000049:192

38:31:000049:193

38:31:000049:194

38:31:000049:195

38:31:000049:196

38:31:000049:197

38:31:000049:198

38:31:000049:199

38:31:000049:200

38:31:000049:201

38:31:000049:202

38:31:000049:203

38:31:000049:204

38:31:000049:205

38:31:000049:206

38:31:000049:207

38:31:000049:208

38:31:000049:209

38:31:000049:210

38:31:000049:211

38:31:000049:212

38:31:000049:213

38:31:000049:214

38:31:000049:215

38:31:000049:216

38:31:000049:217

38:31:000049:218

38:31:000049:219

38:31:000049:220

38:31:000049:221

38:31:000049:222

38:31:000049:223

38:31:000049:224

38:31:000049:225

38:31:000049:226

38:31:000049:227

38:31:000049:228

38:31:000049:229

38:31:000049:230

38:31:000049:231

38:31:000049:232

38:31:000049:233

38:31:000049:234

38:31:000049:235

38:31:000049:236

38:31:000049:237

38:31:000049:238

38:31:000049:239

38:31:000049:240

38:31:000049:241

38:31:000049:242

38:31:000049:243

38:31:000049:244

38:31:000049:245

38:31:000049:246

38:31:000049:247

38:31:000049:248

38:31:000049:249

38:31:000049:250

38:31:000049:251

38:31:000049:252

38:31:000049:253

38:31:000049:254

38:31:000049:255

38:31:000049:256

38:31:000049:257

38:31:000049:258

38:31:000049:259

38:31:000049:260

38:31:000049:261

38:31:000049:262

38:31:000049:263

38:31:000049:264

38:31:000049:265

38:31:000049:266

38:31:000049:267

38:31:000049:268

38:31:000049:269

38:31:000049:270

38:31:000049:271

38:31:000049:272

38:31:000049:273

38:31:000049:274

38:31:000049:275

38:31:000049:276

38:31:000049:277

38:31:000049:278

38:31:000049:279

38:31:000049:280

38:31:000049:281

38:31:000049:282

38:31:000049:283

38:31:000049:284

38:31:000049:285

38:31:000049:286

38:31:000049:287

38:31:000049:288

38:31:000049:289

38:31:000049:290

38:31:000049:291

38:31:000049:292

38:31:000049:293

38:31:000049:294

38:31:000049:295

38:31:000049:296

38:31:000049:297

38:31:000049:298

38:31:000049:299

38:31:000049:300

38:31:000049:301

38:31:000049:302

38:31:000049:303

38:31:000049:304

38:31:000049:305

38:31:000049:306

38:31:000049:307

38:31:000049:308

38:31:000049:309

38:31:000049:310

38:31:000049:311

38:31:000049:312

38:31:000049:313

38:31:000049:314

38:31:000049:315

38:31:000049:316

38:31:000049:317

38:31:000049:318

38:31:000049:319

38:31:000049:320

38:31:000049:321

38:31:000049:322

38:31:000049:323

38:31:000049:324

38:31:000049:325

38:31:000049:326

38:31:000049:327

38:31:000049:328

38:31:000049:329

38:31:000049:330

38:31:000049:331

38:31:000049:332

38:31:000049:333

ДОКУМЕНТАЦИЯ ПО ПЛАНИРОВКЕ ТЕРРИТОРИИ

ПРОЕКТ МЕЖЕВАНИЯ

основная часть
(утверждаемая)

Том 2

ТЕКСТОВАЯ ЧАСТЬ

					01.12/2022-ППТ/ПМТ	Лист
						7
Изм.	Лист	№ докум.	Подпись	Дата		

1. ПЕРЕЧЕНЬ И СВЕДЕНИЯ О ПЛОЩАДИ ОБРАЗУЕМЫХ ЗЕМЕЛЬНЫХ УЧАСТКОВ, В ТОМ ЧИСЛЕ ВОЗМОЖНЫЕ СПОСОБЫ ИХ ОБРАЗОВАНИЯ

В соответствии со статьей 43 Градостроительного кодекса Российской Федерации подготовка проектов межевания территории осуществляется в целях определения местоположения границ, образуемых и изменяемых земельных участков и установления публичных сервитутов.

Проект межевания выполнен в отношении планировочной единицы, улично-дорожной сети ул. Бурлова г. Усолье-Сибирское на основании следующих исходных данных:

- Генеральный план муниципального образования «город Усолье-Сибирское», утвержденный решением городской Думы от 28.04.2022г. № 28/7;
- Правила землепользования и застройки муниципального образования «город Усолье-Сибирское», утвержденные решением городской Думы от 25.06.2020г. № 33/7. Карта градостроительного зонирования;
- постановления администрации города Усолье-Сибирское № 2573-па от 14.11.2022г. «О принятии решения о внесении изменений в проект планировки и проект межевания территории улично-дорожной сети ул. Бурлова г. Усолье-Сибирское Иркутской области Российской Федерации, утвержденные постановлением администрации города Усолье-Сибирское от 30.04.2021г. № 917-па «Об утверждении проекта планировки и проекта межевания территории улично-дорожной сети ул. Бурлова г. Усолье-Сибирское Иркутской области Российской Федерации».
- сведения из единого государственного реестра недвижимости;
- и другие данные.

Настоящим проектом межевания предусматриваются действия по определению местоположения границ образуемых земельных участков, на которых планируется размещение объектов капитального строительства, изменяемых земельных участков, а также установлению границ земельных участков, которые после образования будут относиться к территориям общего пользования. Границы таких земельных участков определяются с учетом границ смежных земельных участков, поставленных на кадастровый учет.

Сведения о кадастровых номерах земельных участков, участвующих в межевании, площадях, сведения об образуемых земельных участках, в том числе их площади и планируемый вид разрешенного использования, способе образования представлены в таблице 1.

**Перечень и сведения о площади образуемых земельных участков,
в том числе возможные способы их образования**

Таблица 1

Условный номер, образуемого (кадастровый номер уточняемого) земельного участка	Адрес, образуемых земельных участков/ местоположение	Категория земель	Способ образования земельного участка	Вид разрешенного использования	Площадь, кв. м.*
391	Российская Федерация, Иркутская область, городской округ «город Усолье-Сибирское», г. Усолье-Сибирское, ул.Бурлова	земли населенных пунктов	образование путем перераспределения земельного участка с кадастровым номером 38:31:000049:1583 и земель, находящихся в государственной или муниципальной собственности	автомобильный транспорт 7.2.	12494
392	Российская Федерация,		образование из земель, находящихся в	земельные участки (территории)	1292

					01.12/2022-ППТ/ПМТ				Лист
Изм.	Лист	№ докум.	Подпись	Дата					8

	Иркутская область, городской округ «город Усолье- Сибирское», з. Усолье-Сибирское, ул.Бурлова	земли населенных пунктов	государственной или муниципальной собственности	общего пользования 12.0.	
343	Российская Федерация, Иркутская область, городской округ «город Усолье- Сибирское», ул.Бурлова	Российская Федерация, Иркутская область, городской округ «город Усолье- Сибирское»,	образование из земель, находящихся в государственной или муниципальной собственности	земельные участки (территории) общего пользования 12.0.	2334
344	Российская Федерация, Иркутская область, городской округ «город Усолье- Сибирское», ул.Бурлова, з/у 2д	земли населенных пунктов	образование путем перераспределения земельного участка с кадастровым номером 38:31:000049:1063 и земель, находящихся в государственной или муниципальной собственности	магазины 4.4.	468
345	Российская Федерация, Иркутская область, городской округ «город Усолье- Сибирское», ул.Бурлова, з/у 43	земли населенных пунктов	образование путем перераспределения земельного участка с кадастровым номером 38:31:000049:159 и земель, находящихся в государственной или муниципальной собственности	для индивидуального жилищного строительства 2.1.	1401
346	Российская Федерация, Иркутская область, городской округ «город Усолье- Сибирское», ул.Бурлова, з/у 41	земли населенных пунктов	образование путем перераспределения земельного участка с кадастровым номером 38:31:000049:155 и земель, находящихся в государственной или муниципальной собственности	для индивидуального жилищного строительства 2.1.	999
347	Российская Федерация, Иркутская область, городской округ «город Усолье- Сибирское», ул.Бурлова, з/у 39	земли населенных пунктов	образование путем перераспределения земельного участка с кадастровым номером 38:31:000049:154 и земель, находящихся в государственной или муниципальной собственности	для индивидуального жилищного строительства 2.1.	814
348	Российская Федерация, Иркутская область, городской округ «город Усолье- Сибирское», ул.Бурлова, з/у 31	земли населенных пунктов	образование путем перераспределения земельного участка с кадастровым номером 38:31:000049:150 и земель, находящихся в государственной или муниципальной собственности	для индивидуального жилищного строительства 2.1.	1039

:349	Российская Федерация, Иркутская область, городской округ «город Усолье-Сибирское», ул.Бурлова, з/у 25	земли населенных пунктов	образование путем перераспределения земельного участка с кадастровым номером 38:31:000049:72 и земель, находящихся в государственной или муниципальной собственности	для индивидуального жилищного строительства 2.1.	650
:3410	Российская Федерация, Иркутская область, городской округ «город Усолье-Сибирское», ул.Бурлова, з/у 17	земли населенных пунктов	образование путем перераспределения земельного участка с кадастровым номером 38:31:000049:292 и земель, находящихся в государственной или муниципальной собственности	для индивидуального жилищного строительства 2.1.	923
:3411	Российская Федерация, Иркутская область, городской округ «город Усолье-Сибирское», ул.Бурлова, з/у 1а	земли населенных пунктов	образование из земель, находящихся в государственной или муниципальной собственности	для индивидуального жилищного строительства 2.1.	480

**Площадь земельного участка, подлежащего образованию (перераспределение, раздел) уточняется на стадии подготовки межевого плана кадастровым инженером для постановки земельного участка на кадастровый учет.*

2. ПЕРЕЧЕНЬ И СВЕДЕНИЯ О ПЛОЩАДИ ОБРАЗУЕМЫХ ЗЕМЕЛЬНЫХ УЧАСТКОВ, КОТОРЫЕ БУДУТ ОТНЕСЕНЫ К ТЕРРИТОРИЯМ ОБЩЕГО ПОЛЬЗОВАНИЯ ИЛИ ИМУЩЕСТВУ ОБЩЕГО ПОЛЬЗОВАНИЯ, В ТОМ ЧИСЛЕ В ОТНОШЕНИИ КОТОРЫХ ПРЕДПОЛАГАЮТСЯ РЕЗЕРВИРОВАНИЕ И (ИЛИ) ИЗЪЯТИЕ ДЛЯ ГОСУДАРСТВЕННЫХ ИЛИ МУНИЦИПАЛЬНЫХ НУЖД

Проектом межевания не предусмотрено образование земельных участков, которые подлежат изъятию. Резервированию подлежат все образуемые земельные участки, предусмотренные данным проектом межевания территории.

Земельные участки, которые будут отнесены к территориям общего пользования представлены в таблице 2.

Таблица 2

Условный номер, образуемого (кадастровый номер уточняемого) земельного участка	Адрес, образуемых земельных участков/ местоположение	Категория земель	Способ образования земельного участка	Вид разрешенного использования	Площадь, кв. м.
:341	Российская Федерация, Иркутская область, городской округ «город Усолье-Сибирское», з. Усолье-Сибирское, ул.Бурлова	земли населенных пунктов	образование путем перераспределения земельного участка с кадастровым номером 38:31:000049:1583 и земель, находящихся в государственной или	автомобильный транспорт 7.2.	12494

					01.12/2022-ППТ/ПМТ	Лист 10
Изм.	Лист	№ докум.	Подпись	Дата		

			муниципальной собственности		
392	Российская Федерация, Иркутская область, городской округ «город Усолье-Сибирское», з. Усолье-Сибирское, ул.Бурлова	земли населенных пунктов	образование из земель, находящихся в государственной или муниципальной собственности	земельные участки (территории) общего пользования 12.0.	1292
393	Российская Федерация, Иркутская область, городской округ «город Усолье-Сибирское», ул.Бурлова	Российская Федерация, Иркутская область, городской округ «город Усолье-Сибирское»,	образование из земель, находящихся в государственной или муниципальной собственности	земельные участки (территории) общего пользования 12.0.	2334

3. ВИД РАЗРЕШЕННОГО ИСПОЛЬЗОВАНИЯ ОБРАЗУЕМЫХ ЗЕМЕЛЬНЫХ УЧАСТКОВ В СООТВЕТСТВИИ С ПРОЕКТОМ МЕЖЕВАНИЯ ТЕРРИТОРИИ

Планируемый вид разрешенного использования формируемых земельных участков в соответствии с утвержденным Приказом Федеральная служба государственной регистрации, кадастра и картографии от 10.11.2020г. № N П/04.12 классификатором «Об утверждении классификатора видов разрешенного использования земельных участков» представлен в таблице 1.

4. СВЕДЕНИЯ О ГРАНИЦАХ ТЕРРИТОРИИ, В ОТНОШЕНИИ КОТОРОЙ УТВЕРЖДЕН ПРОЕКТ МЕЖЕВАНИЯ

Координаты характерных точек границ территории, в отношении которой утвержден проект межевания, определяются в соответствии с требованиями к точности определения координат характерных точек границ, установленных в соответствии с Земельным кодексом Российской Федерации и совпадают с координатами характерных точек проекта планировки.

Таблица 3

Обозначение характерных точек границ	Координаты, м	
	Х	У
1	435096.72	3291504.72
2	435090.58	3291526.85
3	435076.12	3291571.80
4	435065.99	3291613.58
5	435061.42	3291632.47
6	435051.34	3291674.02
7	435050.65	3291674.11
8	435004.30	3291679.90
9	435002.67	3291680.10
10	434998.79	3291680.59
11	434997.82	3291680.71
12	434984.96	3291682.32
13	434984.47	3291682.38
14	434977.05	3291695.14
15	434971.47	3291704.75
16	434969.98	3291707.31
17	434948.34	3291734.85

					01.12/2022-ППТ/ПМТ	Лист
Изм.	Лист	№ докум.	Подпись	Дата		11

18	434947.71	3291734.37
19	434942.68	3291740.29
20	434943.28	3291740.82
21	434942.67	3291741.63
22	434911.86	3291782.62
23	434889.47	3291812.42
24	434875.03	3291830.05
25	434871.25	3291834.67
26	434867.62	3291839.10
27	434863.99	3291843.40
28	434860.25	3291847.83
29	434861.26	3291848.59
30	434848.27	3291864.49
31	434847.89	3291864.95
32	434846.64	3291866.48
33	434846.15	3291866.90
34	434801.18	3291905.33
35	434797.17	3291906.22
36	434795.58	3291907.43
37	434781.82	3291917.89
38	434759.12	3291935.57
39	434757.06	3291937.18
40	434757.95	3291938.25
41	434760.31	3291941.10
42	434750.73	3291949.18
43	434745.40	3291954.07
44	434740.93	3291957.97
45	434750.90	3291970.52
46	434753.62	3291974.25
47	434763.92	3291988.23
48	434784.52	3292016.21
49	434783.42	3292017.39
50	434805.40	3292046.51
51	434798.17	3292052.16
52	434790.14	3292058.13
53	434769.21	3292069.59
54	434712.76	3292111.70
55	434694.24	3292084.44
56	434692.28	3292085.08
57	434672.23	3292053.98
58	434673.58	3292053.11
59	434664.64	3292036.94
60	434664.82	3292036.83
61	434658.56	3292024.62
62	434666.88	3292019.63
63	434655.38	3291998.59
64	434678.07	3291983.36
65	434691.79	3291974.17
66	434690.39	3291972.11
67	434723.22	3291947.87
68	434724.43	3291942.27
69	434739.63	3291930.79
70	434718.83	3291905.63
71	434736.97	3291891.68
72	434748.70	3291882.84
73	434752.13	3291879.82
74	434764.34	3291869.25
75	434768.36	3291866.05
76	434775.82	3291859.42

					01.12/2022-ППТ/ПМТ	Лист
						12
Изм.	Лист	№ докум.	Подпись	Дата		

77	434779.03	3291856.58
78	434785.42	3291851.40
79	434794.42	3291843.11
80	434797.00	3291840.83
81	434801.92	3291835.46
82	434806.32	3291831.20
83	434817.32	3291820.25
84	434831.99	3291805.61
85	434841.84	3291792.92
86	434846.22	3291787.01
87	434852.94	3291776.86
88	434863.72	3291762.25
89	434863.51	3291761.24
90	434876.68	3291742.62
91	434893.61	3291764.51
92	434892.45	3291765.59
93	434896.67	3291770.01
94	434903.73	3291764.22
95	434897.50	3291757.52
96	434882.35	3291738.96
97	434891.64	3291728.53
98	434896.18	3291722.24
99	434895.41	3291721.69
100	434904.56	3291710.68
101	434917.32	3291694.32
102	434918.70	3291691.34
103	434926.02	3291681.97
104	434931.10	3291675.53
105	434937.94	3291665.49
106	434940.36	3291661.46
107	434945.19	3291653.39
108	434948.73	3291643.79
109	434953.38	3291633.85
110	434961.38	3291615.08
111	434965.11	3291606.80
112	434969.87	3291596.32
113	434972.81	3291588.63
114	434978.14	3291576.54
115	434980.43	3291571.18
116	434986.05	3291560.16
117	434989.69	3291552.30
118	434995.50	3291537.68
119	434996.91	3291534.34
120	435006.20	3291512.26
121	435007.00	3291510.42
122	435028.56	3291517.25
123	435039.88	3291521.98
124	435044.12	3291523.75
125	435045.49	3291524.32
126	435049.00	3291525.79
127	435050.58	3291526.45
128	435063.57	3291495.11
129	435071.90	3291497.64
130	435091.23	3291503.26

5. КАТАЛОГ КООРДИНАТ ПОВОРОТНЫХ ТОЧЕК ГРАНИЦ ОБРАЗУЕМЫХ ЗЕМЕЛЬНЫХ УЧАСТКОВ

Таблица 4

ЗУ1		
Номер точки	Координата X	Координата Y

					01.12/2022-ППТ/ПМТ	Лист
						13
Изм.	Лист	№ докум.	Подпись	Дата		

1	435096.72	3291504.72
2	435090.58	3291526.85
3	435074.27	3291519.28
4	435051.94	3291562.60
5	435033.48	3291601.07
6	435033.08	3291602.29
7	435027.32	3291619.95
8	435004.33	3291665.18
9	434999.84	3291675.22
10	434997.40	3291680.76
11	434991.22	3291681.54
12	434984.96	3291682.32
13	434984.47	3291682.38
14	434977.05	3291695.14
15	434969.98	3291707.31
16	434948.66	3291734.44
17	434948.34	3291734.85
18	434947.71	3291734.37
19	434942.68	3291740.29
20	434943.28	3291740.82
21	434942.86	3291741.38
22	434911.86	3291782.62
23	434889.47	3291812.42
24	434867.62	3291839.10
25	434863.99	3291843.40
26	434860.25	3291847.83
27	434861.26	3291848.59
28	434848.27	3291864.49
29	434846.64	3291866.48
30	434846.15	3291866.90
31	434801.18	3291905.33
32	434800.49	3291905.48
33	434800.00	3291905.59
34	434797.17	3291906.22
35	434781.82	3291917.89
36	434759.12	3291935.57
37	434757.06	3291937.18
38	434757.95	3291938.25
39	434760.31	3291941.10
40	434750.73	3291949.18
41	434745.40	3291954.07
42	434740.93	3291957.97
43	434717.22	3291978.24
44	434718.16	3291979.31
45	434692.39	3291999.94
46	434693.53	3292001.31
47	434670.51	3292018.03
48	434666.88	3292019.63
49	434655.38	3291998.59
50	434678.07	3291983.36
51	434691.81	3291974.17
52	434690.39	3291972.11

					01.12/2022-ППТ/ПМТ	Лист
						14
Изм.	Лист	№ докум.	Подпись	Дата		

53	434723.40	3291947.66
54	434724.43	3291942.27
55	434739.63	3291930.79
56	434757.09	3291917.10
57	434757.53	3291916.76
58	434769.41	3291906.85
59	434782.00	3291896.53
60	434784.51	3291894.55
61	434784.64	3291894.43
62	434784.96	3291894.77
63	434787.36	3291893.02
64	434798.69	3291884.04
65	434800.64	3291882.50
66	434815.98	3291869.90
67	434831.21	3291858.05
68	434833.00	3291855.92
69	434833.53	3291856.43
70	434834.23	3291855.71
71	434833.65	3291855.14
72	434844.78	3291841.89
73	434858.03	3291825.58
74	434858.71	3291824.30
75	434859.32	3291823.50
76	434871.28	3291807.78
77	434880.22	3291795.76
78	434880.25	3291795.78
79	434880.90	3291796.32
80	434881.54	3291795.54
81	434880.86	3291794.97
82	434886.27	3291787.66
83	434892.95	3291778.61
84	434891.16	3291776.90
85	434896.67	3291770.01
86	434903.73	3291764.22
87	434916.24	3291749.00
88	434930.23	3291730.16
89	434942.10	3291715.02
90	434946.27	3291710.11
91	434950.03	3291705.93
92	434955.63	3291698.88
93	434958.80	3291694.91
94	434962.67	3291689.74
95	434968.47	3291682.83
96	434974.35	3291676.28
97	434985.25	3291661.48
98	434989.05	3291656.03
99	434991.37	3291651.15
100	434991.56	3291650.74
101	434991.74	3291650.33
102	434992.10	3291649.54
103	435000.08	3291631.98
104	435000.40	3291631.24

					01.12/2022-ППТ/ПМТ	Лист
						15
Изм.	Лист	№ докум.	Подпись	Дата		

105	435001.92	3291627.67
106	435007.92	3291612.06
107	435009.81	3291607.59
108	435011.32	3291608.28
109	435017.64	3291593.93
110	435047.93	3291528.05
111	435048.01	3291528.02
112	435051.07	3291526.72
113	435050.91	3291526.36
114	435048.23	3291527.53
115	435049.00	3291525.79
116	435049.97	3291526.20
117	435050.13	3291526.26
118	435050.58	3291526.45
119	435050.64	3291526.31
120	435063.57	3291495.11
121	435071.90	3291497.64
122	435091.23	3291503.26
1	435096.72	3291504.72
123	434996.70	3291660.82
124	434995.81	3291660.37
125	434995.36	3291661.27
126	434996.25	3291661.72
123	434996.70	3291660.82
127	434994.40	3291652.37
128	434993.54	3291651.86
129	434993.02	3291652.72
130	434993.88	3291653.23
127	434994.40	3291652.37
131	435021.95	3291605.41
132	435021.02	3291605.04
133	435020.65	3291605.98
134	435021.59	3291606.34
131	435021.95	3291605.41
135	435027.77	3291574.52
136	435026.85	3291574.13
137	435026.46	3291575.05
138	435027.39	3291575.44
135	435027.77	3291574.52
139	435037.18	3291559.09
140	435036.23	3291558.77
141	435035.91	3291559.72
142	435036.86	3291560.04
139	435037.18	3291559.09
143	435010.52	3291615.20
144	435009.60	3291614.80
145	435009.20	3291615.73
146	435010.12	3291616.12
143	435010.52	3291615.20
147	434957.86	3291698.42
148	434957.08	3291697.80
149	434956.45	3291698.59

					01.12/2022-ППТ/ПМТ	Лист
						16
Изм.	Лист	№ докум.	Подпись	Дата		

150	434957.24	3291699.21
147	434957.86	3291698.42
151	434953.89	3291726.68
152	434953.09	3291726.06
153	434952.48	3291726.86
154	434953.27	3291727.47
151	434953.89	3291726.68
155	434928.85	3291735.20
156	434928.05	3291734.60
157	434927.44	3291735.39
158	434928.24	3291736.00
155	434928.85	3291735.20
159	434932.17	3291754.11
160	434931.38	3291753.49
161	434930.77	3291754.28
162	434931.56	3291754.90
159	434932.17	3291754.11
163	434905.68	3291766.59
164	434904.89	3291765.97
165	434904.27	3291766.76
166	434905.06	3291767.38
163	434905.68	3291766.59
167	434902.44	3291792.53
168	434901.65	3291791.91
169	434901.03	3291792.70
170	434901.82	3291793.32
167	434902.44	3291792.53
171	434871.04	3291832.55
172	434870.27	3291831.90
173	434869.63	3291832.67
174	434870.39	3291833.31
171	434871.04	3291832.55
175	434840.44	3291866.34
176	434839.73	3291865.63
177	434839.03	3291866.35
178	434839.74	3291867.05
175	434840.44	3291866.34
179	434807.86	3291896.52
180	434807.20	3291895.77
181	434806.45	3291896.43
182	434807.11	3291897.19
179	434807.86	3291896.52
183	434802.02	3291882.86
184	434801.37	3291882.03
185	434800.63	3291882.72
186	434801.20	3291883.49
183	434802.02	3291882.86
187	434710.62	3291977.85
188	434709.97	3291977.09
189	434709.21	3291977.73
190	434709.85	3291978.50
187	434710.62	3291977.85

					01.12/2022-ППТ/ПМТ	Лист
						17
Изм.	Лист	№ докум.	Подпись	Дата		

191	434738.53	3291939.64
192	434736.19	3291936.99
193	434733.54	3291939.32
194	434735.87	3291941.98
191	434738.53	3291939.64
195	434772.07	3291906.89
196	434771.43	3291906.12
197	434770.66	3291906.75
198	434771.29	3291907.53
195	434772.07	3291906.89
:3У2		
Номер точки	Координата Х	Координата Y
1	435076.12	3291571.80
2	435065.99	3291613.58
3	435033.48	3291601.07
4	435051.94	3291562.60
:3У3		
Номер точки	Координата Х	Координата Y
1	435061.42	3291632.47
2	435060.95	3291632.30
3	435027.32	3291619.95
4	435004.33	3291665.18
5	434997.40	3291680.76
6	435004.31	3291679.95
7	435051.34	3291674.01
:3У4		
Номер точки	Координата Х	Координата Y
1	434750.90	3291970.52
2	434726.60	3291989.03
3	434718.16	3291979.31
4	434717.22	3291978.24
5	434740.93	3291957.97
6	434742.40	3291959.90
7	434747.80	3291966.55
:3У5		
Номер точки	Координата Х	Координата Y
1	435006.20	3291512.26
2	434996.91	3291534.34
3	434995.50	3291537.68
4	435019.62	3291548.75
5	435031.53	3291553.80
6	435032.03	3291554.02
7	435035.31	3291555.49
8	435047.93	3291528.05
9	435048.23	3291527.53
10	435049.00	3291525.79
11	435045.49	3291524.32
12	435044.12	3291523.75
13	435039.88	3291521.98
14	435028.56	3291517.25
15	435007.00	3291510.42
:3У6		

Номер точки	Координата X	Координата Y
1	435035.31	3291555.49
2	435026.13	3291575.47
3	435022.63	3291573.88
4	435021.57	3291573.38
5	435016.51	3291570.98
6	435015.93	3291572.22
7	434986.05	3291560.16
8	434989.68	3291552.30
9	434995.50	3291537.68
10	435019.62	3291548.75
11	435032.03	3291554.02
:397		
Номер точки	Координата X	Координата Y
1	435017.64	3291593.93
2	435014.39	3291592.39
3	435013.28	3291591.76
4	435004.59	3291587.72
5	434978.14	3291576.54
6	434980.43	3291571.18
7	434986.05	3291560.16
8	435015.93	3291572.22
9	435016.51	3291570.99
10	435022.63	3291573.88
11	435026.13	3291575.47
:398		
Номер точки	Координата X	Координата Y
1	434991.74	3291650.34
2	434989.03	3291656.12
3	434985.25	3291661.72
4	434974.35	3291676.28
5	434969.39	3291672.44
6	434964.59	3291668.71
7	434945.19	3291653.39
8	434948.73	3291643.78
9	434952.84	3291634.99
10	434953.38	3291633.85
11	434971.94	3291642.42
12	434972.21	3291641.90
:399		
Номер точки	Координата X	Координата Y
1	434942.10	3291715.02
2	434930.23	3291730.16
3	434928.67	3291728.91
4	434925.40	3291726.35
5	434925.00	3291726.66
6	434904.56	3291710.68
7	434907.45	3291706.93
8	434917.32	3291694.32
9	434927.43	3291702.76
10	434931.39	3291706.07
11	434935.64	3291709.61

:ЗУ10		
Номер точки	Координата X	Координата Y
1	434886.27	3291787.66
2	434871.28	3291807.78
3	434868.65	3291805.64
4	434857.20	3291796.26
5	434852.32	3291792.17
6	434850.39	3291790.47
7	434846.22	3291787.01
8	434852.94	3291776.86
9	434863.72	3291762.25
10	434871.22	3291770.23
11	434884.75	3291785.94
:ЗУ11		
Номер точки	Координата X	Координата Y
1	434769.41	3291906.85
2	434757.53	3291916.76
3	434747.30	3291904.00
4	434736.97	3291891.68
5	434748.70	3291882.84