

**ДОКУМЕНТАЦИЯ
ПО ПЛАНИРОВКЕ ТЕРРИТОРИИ**

ПРОЕКТ МЕЖЕВАНИЯ

**основная часть
(утверждаемая)**

Том 2

					03.11/2022-ППТ/ПМТ	Лист
Изм.	Лист	№ докум.	Подпись	Дата		2

СОСТАВ ДОКУМЕНТАЦИИ ПО ПЛАНИРОВКЕ ТЕРРИТОРИИ

Обозначение	Наименование	Состав тома
1	2	3
Том 1	Проект планировки территории. Основная часть	Графическая часть
		Текстовая часть
Том 2	Проект межевания территории. Основная часть	Графическая часть
		Текстовая часть

					03.11/2022-ППТ/ПМТ	Лист
Изм.	Лист	№ докум.	Подпись	Дата		3

СОДЕРЖАНИЕ
Том 2

Обозначение	Наименование	Стр.
	Графическая часть	
Том 2	Чертеж межевания территории 1 этап	6
	Чертеж межевания территории 2 этап	7
	Текстовая часть	
Том 2	1. Перечень и сведения о площади образуемых земельных участков, в том числе способы их образования	9
Том 2	2. Перечень и сведения о площади образуемых земельных участков, которые будут отнесены к территориям общего пользования или имуществу общего пользования, в том числе в отношении которых предполагаются резервирование и (или) изъятие для государственных или муниципальных нужд	10
Том 2	3. Вид разрешенного использования образуемых земельных участков в соответствии с проектом планировки территории	11
Том 2	4. Сведения о границах территории, в отношении которой утвержден проект межевания	11
Том 2	5. Каталог координат поворотных точек границ образуемых земельных участков	12

**ДОКУМЕНТАЦИЯ
ПО ПЛАНИРОВКЕ ТЕРРИТОРИИ**

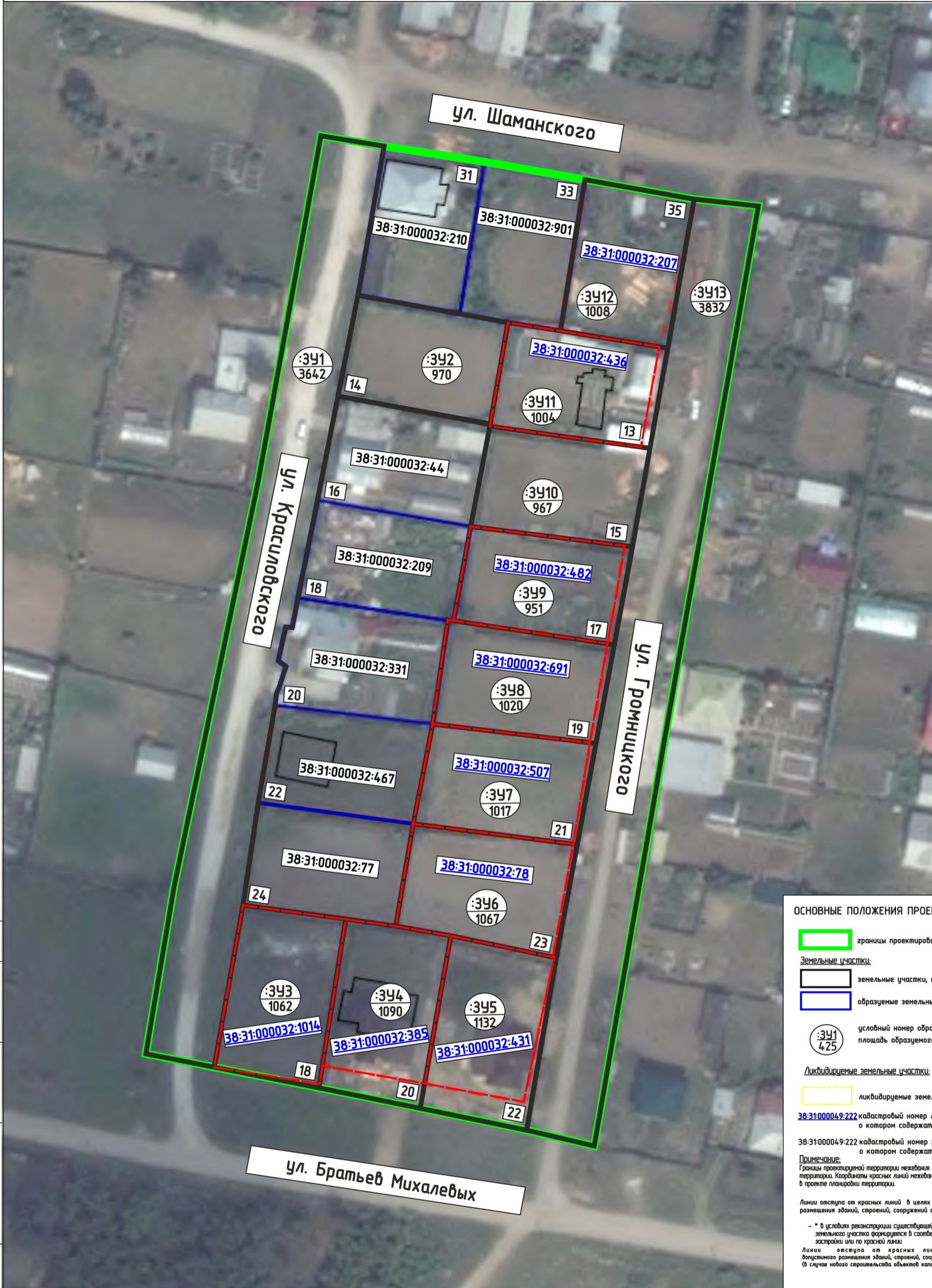
ПРОЕКТ МЕЖЕВАНИЯ

**основная часть
(утверждаемая)**

Том 2

ГРАФИЧЕСКАЯ ЧАСТЬ

					03.11/2022-ППТ/ПМТ	Лист
Изм.	Лист	№ докум.	Подпись	Дата		5



ОСНОВНЫЕ ПОЛОЖЕНИЯ ПРОЕКТА МЕЖЕВАНИЯ ТЕРРИТОРИИ

Границы проектирования:
 [Green outline] границы проектирования

Земельные участки:
 [Black outline] земельные участки, сведения о котором содержатся в ЕГРН
 [Blue outline] образуемые земельные участки

[Circle with number] условный номер образуемого земельного участка
 [Circle with number and area] площадь образуемого земельного участка, кв.м.

Ликвидируемые земельные участки:
 [Yellow dashed outline] ликвидируемые земельные участки

38:31:000049:222 кадастровый номер ликвидируемого земельного участка, сведения о котором содержатся в ЕГРН
 38:31:000049:222 кадастровый номер земельного участка, сведения о котором содержатся в ЕГРН

Примечание:
 Границы проектируемой территории межевания совпадают с границами, указанными в проекте планировки территории. Координаты красных линий межевания совпадают с координатами красных линий, указанными в проекте планировки территории.

Линии отступа от красных линий в целях определения места допустимого размещения зданий, строений, сооружений совпадают с красными линиями*

* - в условиях реконструкции существующей застройки отступы от границ земельного участка формируются в соответствии со сложившейся линией застройки или по красной линии

Линии отступа от красных линий в целях определения места допустимого размещения зданий, строений, сооружений на расстоянии 5 м от красных линий (в случае нового строительства объектов капитального строительства)

СОГЛАСОВАНО:	
Взамен инв. N	
Подпись и дата	
Инв. N подл.	

					2022	03.11/2022-ПМТ			
						ДОКУМЕНТАЦИЯ ПО ПЛАНИРОВКЕ ТЕРРИТОРИИ В УЛИЦАХ УЛ.БРАТЬЕВ МИХАЛЕВЫХ - УЛ.ГРОМНИЦКОГО - УЛ.ШАМАНСКОГО - УЛ.КРАСИЛОВСКОГО Г.УСОЛЬЕ-СИБИРСКОЕ ГОРОДСКОГО ОКРУГА «ГОРОД УСОЛЬЕ-СИБИРСКОЕ» ИРКУТСКОЙ ОБЛАСТИ РОССИЙСКОЙ ФЕДЕРАЦИИ			
Изм.	Кол.уч	Лист	№док	Подп.	Дата	Проект межевания территории Графическая часть	Стадия	Лист	Листов
Разработал							П	1	1
Выполнил						Чертеж проекта межевания М 1:1000	ФОРМАТ А3		

ДОКУМЕНТАЦИЯ ПО ПЛАНИРОВКЕ ТЕРРИТОРИИ

ПРОЕКТ МЕЖЕВАНИЯ

основная часть
(утверждаемая)

Том 2

ТЕКСТОВАЯ ЧАСТЬ

					03.11/2022-ППТ/ПМТ	Лист
Изм.	Лист	№ докум.	Подпись	Дата		7

1. ПЕРЕЧЕНЬ И СВЕДЕНИЯ О ПЛОЩАДИ ОБРАЗУЕМЫХ ЗЕМЕЛЬНЫХ УЧАСТКОВ, В ТОМ ЧИСЛЕ ВОЗМОЖНЫЕ СПОСОБЫ ИХ ОБРАЗОВАНИЯ

В соответствии со статьей 43 Градостроительного кодекса Российской Федерации подготовка проектов межевания территории осуществляется в целях определения местоположения границ, образуемых и изменяемых земельных участков и установления публичных сервитутов.

Проект межевания выполнен в отношении планировочной единицы, в улицах ул. Братьев Михалевых — ул. Громницкого — ул. Шаманского — ул. Красиловского з. Усолье-Сибирское на основании следующих исходных данных:

- Генеральный план муниципального образования «город Усолье-Сибирское», утвержденный решением городской Думы от 28.04.2022г. № 28/7;
- Правила землепользования и застройки муниципального образования «город Усолье-Сибирское», утвержденные решением городской Думы от 25.06.2020г. № 33/7. Карта градостроительного зонирования;
- постановления администрации города Усолье-Сибирское № 2352-па от 21.10.2022г. «О принятии решения о подготовке документации по планировке территории в улицах ул. Братьев Михалевых — ул. Громницкого — ул. Шаманского — ул. Красиловского з. Усолье-Сибирское городского округа «город Усолье-Сибирское» Иркутской области Российской Федерации».
- сведения из единого государственного реестра недвижимости;
- и другие данные.

Настоящим проектом межевания предусматриваются действия по определению местоположения границ образуемых земельных участков, на которых планируется размещение объектов капитального строительства, изменяемых земельных участков, а также установлению границ земельных участков, которые после образования будут относиться к территориям общего пользования. Границы таких земельных участков определяются с учетом границ смежных земельных участков, поставленных на кадастровый учет.

Сведения о кадастровых номерах земельных участков, участвующих в межевании, площадях, сведения об образуемых земельных участках, в том числе их площади и планируемый вид разрешенного использования, способе образования представлены в таблице 1.

Перечень и сведения о площади образуемых земельных участков, в том числе возможные способы их образования

Таблица 1

Условный номер, образуемого (кадастровый номер уточняемого) земельного участка	Адрес, образуемых земельных участков/ местоположение	Категория земель	Способ образования земельного участка	Вид разрешенного использования	Площадь, кв. м.*
:3У1	Российская Федерация, Иркутская область, городской округ «город Усолье-Сибирское», з. Усолье-Сибирское, ул.Красиловского	земли населенных пунктов	образование из земель, находящихся в государственной или муниципальной собственности	автомобильный транспорт 7.2.	3642
:3У2	Российская Федерация, Иркутская область, городской округ	земли	образование из земель, находящихся в государственной или	для индивидуального	970

					03.11/2022-ППТ/ПМТ	Лист
Изм.	Лист	№ докум.	Подпись	Дата		8

	«город Усолье-Сибирское», з. Усолье-Сибирское, ул.Красиловского, з/у 16	населенных пунктов	муниципальной собственности	жилищного строительства 2.1.	
:343	Российская Федерация, Иркутская область, городской округ «город Усолье- Сибирское», з. Усолье-Сибирское, ул. Братьев Михалевых, з/у 18	земли населенных пунктов	образование путем перераспределения земельного участка с кадастровым номером 38:31:000032:1014 и земель, находящихся в государственной или муниципальной собственности	для индивидуального жилищного строительства 2.1.	1062
:344	Российская Федерация, Иркутская область, городской округ «город Усолье- Сибирское», з. Усолье-Сибирское, ул. Братьев Михалевых, з/у 20	земли населенных пунктов	образование путем перераспределения земельного участка с кадастровым номером 38:31:000032:385 и земель, находящихся в государственной или муниципальной собственности	для индивидуального жилищного строительства 2.1.	1090
:345	Российская Федерация, Иркутская область, городской округ «город Усолье- Сибирское», з. Усолье-Сибирское, ул. Братьев Михалевых, з/у 22	земли населенных пунктов	образование путем перераспределения земельного участка с кадастровым номером 38:31:000032:431 и земель, находящихся в государственной или муниципальной собственности	для индивидуального жилищного строительства 2.1.	1132
:346	Российская Федерация, Иркутская область, городской округ «город Усолье- Сибирское», з. Усолье-Сибирское, ул. Громницкого, з/у 33	земли населенных пунктов	образование путем перераспределения земельного участка с кадастровым номером 38:31:000032:78 и земель, находящихся в государственной или муниципальной собственности	для индивидуального жилищного строительства 2.1.	1067
:347	Российская Федерация, Иркутская область, городской округ «город Усолье- Сибирское», з. Усолье-Сибирское, ул. Громницкого, з/у 21	земли населенных пунктов	образование путем перераспределения земельного участка с кадастровым номером 38:31:000032:507 и земель, находящихся в государственной или муниципальной собственности	для индивидуального жилищного строительства 2.1.	1017
:348	Российская Федерация, Иркутская область, городской округ «город Усолье- Сибирское», з. Усолье-Сибирское, ул. Громницкого, з/у 19	земли населенных пунктов	образование путем перераспределения земельного участка с кадастровым номером 38:31:000032:691 и земель, находящихся в государственной или муниципальной собственности	для индивидуального жилищного строительства 2.1.	1020

					03.11/2022-ППТ/ПМТ	Лист
Изм.	Лист	№ докум.	Подпись	Дата		9

:3У9	Российская Федерация, Иркутская область, городской округ «город Усолье- Сибирское», 2. Усолье-Сибирское, ул. Громницкого, 3/у 17	земли населенных пунктов	образование путем перераспределения земельного участка с кадастровым номером 38:31:000032:482 и земель, находящихся в государственной или муниципальной собственности	для индивидуального жилищного строительства 2.1.	951
:3У10	Российская Федерация, Иркутская область, городской округ «город Усолье- Сибирское», 2. Усолье-Сибирское, ул. Громницкого, 3/у 15	земли населенных пунктов	образование из земель, находящихся в государственной или муниципальной собственности	для индивидуального жилищного строительства 2.1.	967
:3У11	Российская Федерация, Иркутская область, городской округ «город Усолье- Сибирское», 2. Усолье-Сибирское, ул. Громницкого, 3/у 13	земли населенных пунктов	образование путем перераспределения земельного участка с кадастровым номером 38:31:000032:436 и земель, находящихся в государственной или муниципальной собственности	для индивидуального жилищного строительства 2.1.	1004
:3У12	Российская Федерация, Иркутская область, городской округ «город Усолье- Сибирское», 2. Усолье-Сибирское, ул. Шаманского, 3/у 35	земли населенных пунктов	образование путем перераспределения земельного участка с кадастровым номером 38:31:000032:207 и земель, находящихся в государственной или муниципальной собственности	для индивидуального жилищного строительства 2.1.	1008
:3У13	Российская Федерация, Иркутская область, городской округ «город Усолье- Сибирское», 2. Усолье-Сибирское, ул. Громницкого	земли населенных пунктов	образование из земель, находящихся в государственной или муниципальной собственности	автомобильный транспорт 7.2.	3832

**Площадь земельного участка, подлежащего образованию (перераспределение, раздел) уточняется на стадии подготовки межевого плана кадастровым инженером для постановки земельного участка на кадастровый учет.*

2. ПЕРЕЧЕНЬ И СВЕДЕНИЯ О ПЛОЩАДИ ОБРАЗУЕМЫХ ЗЕМЕЛЬНЫХ УЧАСТКОВ, КОТОРЫЕ БУДУТ ОТНЕСЕНЫ К ТЕРРИТОРИЯМ ОБЩЕГО ПОЛЬЗОВАНИЯ ИЛИ ИМУЩЕСТВУ ОБЩЕГО ПОЛЬЗОВАНИЯ, В ТОМ ЧИСЛЕ В ОТНОШЕНИИ КОТОРЫХ ПРЕДПОЛАГАЮТСЯ РЕЗЕРВИРОВАНИЕ И (ИЛИ) ИЗЪЯТИЕ ДЛЯ ГОСУДАРСТВЕННЫХ ИЛИ МУНИЦИПАЛЬНЫХ НУЖД

Проектом межевания не предусмотрено образование земельных участков, которые подлежат изъятию. Резервированию подлежат все образуемые земельные участки, предусмотренные данным проектом межевания территории.

Земельные участки, которые будут отнесены к территориям общего пользования представлены в таблице 2.

					03.11/2022-ППТ/ПМТ	Лист
Изм.	Лист	№ докум.	Подпись	Дата		10

Условный номер, образуемого (кадастровый номер уточняемого) земельного участка	Адрес, образуемых земельных участков/ местоположение	Категория земель	Способ образования земельного участка	Вид разрешенного использования	Площадь, кв. м.
:ЗУ1	Российская Федерация, Иркутская область, городской округ «город Усолье-Сибирское», з. Усолье-Сибирское, ул.Красиловского	земли населенных пунктов	образование из земель, находящихся в государственной или муниципальной собственности	автомобильный транспорт 7.2.	3642
:ЗУ13	Российская Федерация, Иркутская область, городской округ «город Усолье-Сибирское», з. Усолье-Сибирское, ул.Грамницкого	земли населенных пунктов	образование из земель, находящихся в государственной или муниципальной собственности	автомобильный транспорт 7.2.	3832

3. ВИД РАЗРЕШЕННОГО ИСПОЛЬЗОВАНИЯ ОБРАЗУЕМЫХ ЗЕМЕЛЬНЫХ УЧАСТКОВ В СООТВЕТСТВИИ С ПРОЕКТОМ МЕЖЕВАНИЯ ТЕРРИТОРИИ

Планируемый вид разрешенного использования формируемых земельных участков в соответствии с утвержденным Приказом Федеральная служба государственной регистрации, кадастра и картографии от 10.11.2020г. № П/0412 классификатором «Об утверждении классификатора видов разрешенного использования земельных участков» представлен в таблице 1.

4. СВЕДЕНИЯ О ГРАНИЦАХ ТЕРРИТОРИИ, В ОТНОШЕНИИ КОТОРОЙ УТВЕРЖДЕН ПРОЕКТ МЕЖЕВАНИЯ

Координаты характерных точек границ территории, в отношении которой утвержден проект межевания, определяются в соответствии с требованиями к точности определения координат характерных точек границ, установленных в соответствии с Земельным кодексом Российской Федерации и совпадают с координатами характерных точек проекта планировки.

Обозначение характерных точек границ	Координаты, м	
	X	Y
1	435618.97	3287935.59
2	435616.73	3287951.16
3	435613.07	3287975.81
4	435609.04	3288000.34
5	435604.64	3288027.22
6	435603.08	3288043.27
7	435565.52	3288036.96

					03.11/2022-ППТ/ПМТ	Лист
Изм.	Лист	№ докум.	Подпись	Дата		11

8	435542.70	3288033.24
9	435516.32	3288029.32
10	435492.51	3288025.17
11	435491.42	3288024.99
12	435467.84	3288021.12
13	435443.53	3288017.26
14	435416.61	3288013.11
15	435380.14	3288007.50
16	435379.73	3288007.42
17	435372.90	3288006.06
18	435376.28	3287989.13
19	435381.45	3287963.26
20	435381.74	3287961.80
21	435381.91	3287960.81
22	435386.02	3287938.14
23	435393.83	3287895.57
24	435431.97	3287901.69
25	435531.85	3287921.05

5. КАТАЛОГ КООРДИНАТ ПОВОРОТНЫХ ТОЧЕК ГРАНИЦ ОБРАЗУЕМЫХ ЗЕМЕЛЬНЫХ УЧАСТКОВ

Таблица 4

:ЗУ1		
Номер точки	Координата X	Координата Y
1	435393.83	3287895.57
2	435431.97	3287901.69
3	435531.85	3287921.05
4	435618.97	3287935.59
5	435616.73	3287951.16
6	435579.89	3287945.25
7	435554.93	3287940.89
8	435554.41	3287940.79
9	435529.77	3287936.20
10	435505.83	3287931.36
11	435504.61	3287931.28
12	435498.61	3287930.22
13	435498.59	3287928.43
14	435490.31	3287926.82
15	435489.09	3287928.46
16	435483.84	3287927.37
17	435483.51	3287926.77
18	435479.51	3287926.03
19	435455.58	3287922.56
20	435430.65	3287918.88
21	435397.60	3287913.91
22	435390.65	3287912.80
:ЗУ2		
Номер точки	Координата X	Координата Y
1	435579.89	3287945.25
2	435576.06	3287970.21
3	435573.91	3287982.47
4	435548.36	3287978.05

5	435554.93	3287940.89
:ЗУЗ		
Номер точки	Координата X	Координата Y
1	435427.62	3287944.51
2	435391.28	3287938.94
3	435388.96	3287938.58
4	435386.57	3287938.22
5	435386.02	3287938.14
6	435390.32	3287914.47
7	435390.51	3287913.50
8	435390.65	3287912.80
9	435397.60	3287913.91
10	435430.65	3287918.88
:ЗУ4		
Номер точки	Координата X	Координата Y
1	435427.62	3287944.51
2	435425.93	3287956.55
3	435423.58	3287969.99
4	435387.18	3287964.21
5	435381.47	3287963.26
6	435381.74	3287961.80
7	435382.16	3287961.88
8	435382.33	3287960.89
9	435381.91	3287960.81
10	435386.02	3287938.14
11	435391.28	3287938.94
:ЗУ5		
Номер точки	Координата X	Координата Y
1	435423.58	3287969.99
2	435418.65	3287995.36
3	435418.51	3287996.17
4	435376.28	3287989.13
5	435381.45	3287963.26
6	435387.18	3287964.21
:ЗУ6		
Номер точки	Координата X	Координата Y
1	435450.63	3287960.56
2	435446.29	3287999.65
3	435446.15	3288000.78
4	435418.51	3287996.17
5	435418.65	3287995.36
6	435423.58	3287969.99
7	435425.93	3287956.55
:ЗУ7		
Номер точки	Координата X	Координата Y
1	435475.40	3287964.82
2	435471.22	3288003.89
3	435471.11	3288004.94
4	435446.15	3288000.78
5	435446.29	3287999.65

6	435450.63	3287960.56
:ЗУ8		
Номер точки	Координата X	Координата Y
1	435500.61	3287968.34
2	435500.57	3287969.92
3	435495.54	3288007.63
4	435495.40	3288008.96
5	435471.11	3288004.94
6	435471.22	3288003.89
7	435475.40	3287964.82
:ЗУ9		
Номер точки	Координата X	Координата Y
1	435524.03	3287973.81
2	435519.65	3288011.50
3	435519.48	3288013.11
4	435495.40	3288008.96
5	435495.54	3288007.63
6	435500.57	3287969.92
:ЗУ10		
Номер точки	Координата X	Координата Y
1	435548.36	3287978.05
2	435543.68	3288015.23
3	435543.42	3288017.24
4	435519.48	3288013.11
5	435519.65	3288011.50
6	435524.03	3287973.81
:ЗУ11		
Номер точки	Координата X	Координата Y
1	435573.91	3287982.47
2	435572.05	3287994.84
3	435568.44	3288019.40
4	435568.15	3288021.37
5	435543.42	3288017.24
6	435543.68	3288015.23
7	435548.36	3287978.05
:ЗУ12		
Номер точки	Координата X	Координата Y
1	435609.04	3288000.34
2	435604.64	3288027.22
3	435593.27	3288025.57
4	435568.15	3288021.37
5	435568.44	3288019.27
6	435572.05	3287994.84
:ЗУ13		
Номер точки	Координата X	Координата Y
1	435603.08	3288043.27
2	435565.52	3288036.96
3	435542.70	3288033.24
4	435516.32	3288029.32
5	435492.51	3288025.17

6	435491.42	3288024.99
7	435467.84	3288021.12
8	435443.53	3288017.26
9	435416.61	3288013.11
10	435380.14	3288007.50
11	435372.90	3288006.06
12	435376.28	3287989.13
13	435418.51	3287996.17
14	435446.15	3288000.78
15	435471.11	3288004.94
16	435495.40	3288008.96
17	435519.48	3288013.11
18	435543.42	3288017.24
19	435543.45	3288017.24
20	435568.15	3288021.37
21	435593.27	3288025.57
22	435604.64	3288027.22