

Утверждены
постановлением администрации
города Усолье-Сибирское
от 2022г. №

ДОКУМЕНТАЦИЯ ПО ПЛАНИРОВКЕ ТЕРРИТОРИИ

ПРОЕКТ ПЛАНИРОВКИ

основная часть
(утверждаемая)

					Документация по планировке территории			
Изм.	Лист	№ докум.	Подпись	Дата	Российская Федерация, Иркутская область, г. Усолье-Сибирское, ул.Макаренко	Стадия	Лист	Листов
Разраб.							1	
Провер.								

ДОКУМЕНТАЦИЯ ПО ПЛАНИРОВКЕ ТЕРРИТОРИИ

ПРОЕКТ ПЛАНИРОВКИ

основная часть
(утверждаемая)

Том 1

					04.08/2022-ППТ/ПМТ	Лист
						2
Изм.	Лист	№ докум.	Подпись	Дата		

СОСТАВ ДОКУМЕНТАЦИИ ПО ПЛАНИРОВКЕ ТЕРРИТОРИИ

Обозначение	Наименование	Состав тома
1	2	3
Том 1	Проект планировки территории. Основная часть	Графическая часть
		Текстовая часть
Том 2	Проект межевания территории. Основная часть	Графическая часть
		Текстовая часть

СОДЕРЖАНИЕ Том 1

Обозначение	Наименование	Стр.
	Графическая часть	
Том 1	Чертеж планировки территории	6
Том 1	Чертеж красных линий	7
	Текстовая часть	
Том 1	Положение о характеристиках планируемого развития территории	9
Том 1	Положение об очередности планируемого развития территории	16

**ДОКУМЕНТАЦИЯ
ПО ПЛАНИРОВКЕ ТЕРРИТОРИИ**

ПРОЕКТ ПЛАНИРОВКИ

**основная часть
(утверждаемая)**

ГРАФИЧЕСКАЯ ЧАСТЬ

					04.08/2022-ППТ/ПМТ	Лист
						5
Изм.	Лист	№ докум.	Подпись	Дата		

ДОКУМЕНТАЦИЯ ПО ПЛАНИРОВКЕ ТЕРРИТОРИИ УЛ.МАКАРЕНКО
Г.УСОЛЬЕ-СИБИРСКОЕ ИРКУТСКОЙ ОБЛАСТИ РОССИЙСКОЙ ФЕДЕРАЦИИ
ЧЕРТЕЖ ПРОЕКТА ПЛАНИРОВКИ М 1:2000

СОГЛАСОВАНО:			
Взамен инв. N			
Подпись и дата			
Инв. N подл.			

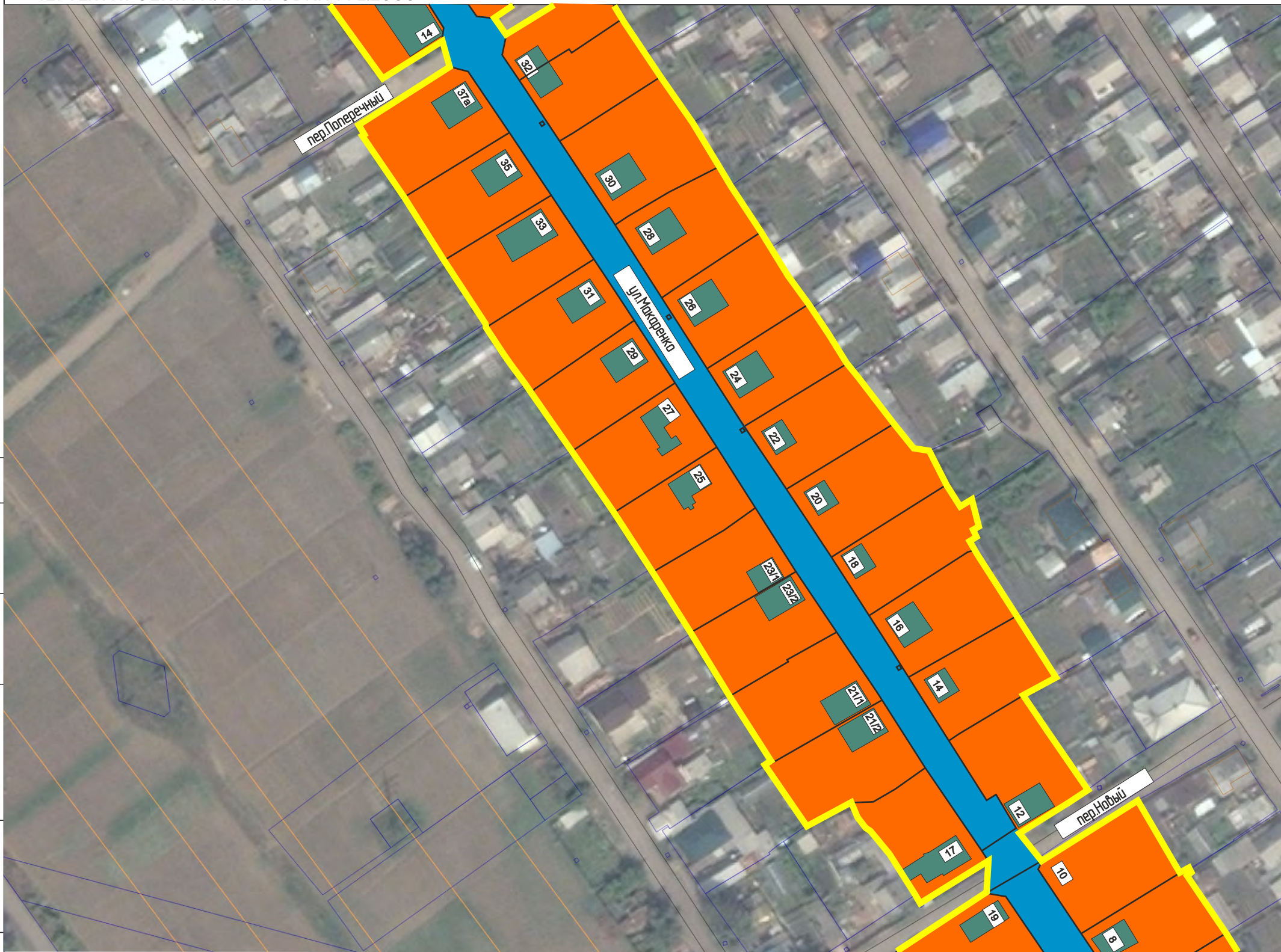


ОСНОВНЫЕ ПОЛОЖЕНИЯ ПРОЕКТА ПЛАНИРОВКИ ТЕРРИТОРИИ

- земельные участки (образуемые и существующие)
- границы проекта планировки
- ФУНКЦИОНАЛЬНОЕ ЗОНИРОВАНИЕ ТЕРРИТОРИИ**
- территории застройки индивидуальными жилыми домами
- территории транспортной инфраструктуры
- территории общего пользования
- территории многофункциональная общественно-деловая зона
- ОБЪЕКТЫ КАПИТАЛЬНОГО СТРОИТЕЛЬСТВА существующие**
- жилые здания
- нежилые здания
- общественные здания

					2022	Документация по планировке территории 04.08/2022-ППТ		
						ПРОЕКТ ПЛАНИРОВКИ ТЕРРИТОРИИ УЛ.МАКАРЕНКО Г.УСОЛЬЕ-СИБИРСКОЕ ИРКУТСКОЙ ОБЛАСТИ РОССИЙСКОЙ ФЕДЕРАЦИИ		
Изм.	Кол.уч	Лист	№док	Подп.	Дата	Проект планировки территории Графическая часть	Стадия	Лист
Разработал							П	1
Выполнил						Чертеж проекта планировки М 1:2000		3
							ФОРМАТ А3	


Инв. N подл.	Подпись и дата	Взамен инв. N	СОГЛАСОВАНО:			



ОСНОВНЫЕ ПОЛОЖЕНИЯ ПРОЕКТА ПЛАНИРОВКИ ТЕРРИТОРИИ

	земельные участки (образуемые и существующие)
	границы проекта планировки

ФУНКЦИОНАЛЬНОЕ ЗОНИРОВАНИЕ ТЕРРИТОРИИ

	территории застройки индивидуальными жилыми домами
	территории транспортной инфраструктуры
	территории общего пользования
	территории multifunctional общественно-деловая зона

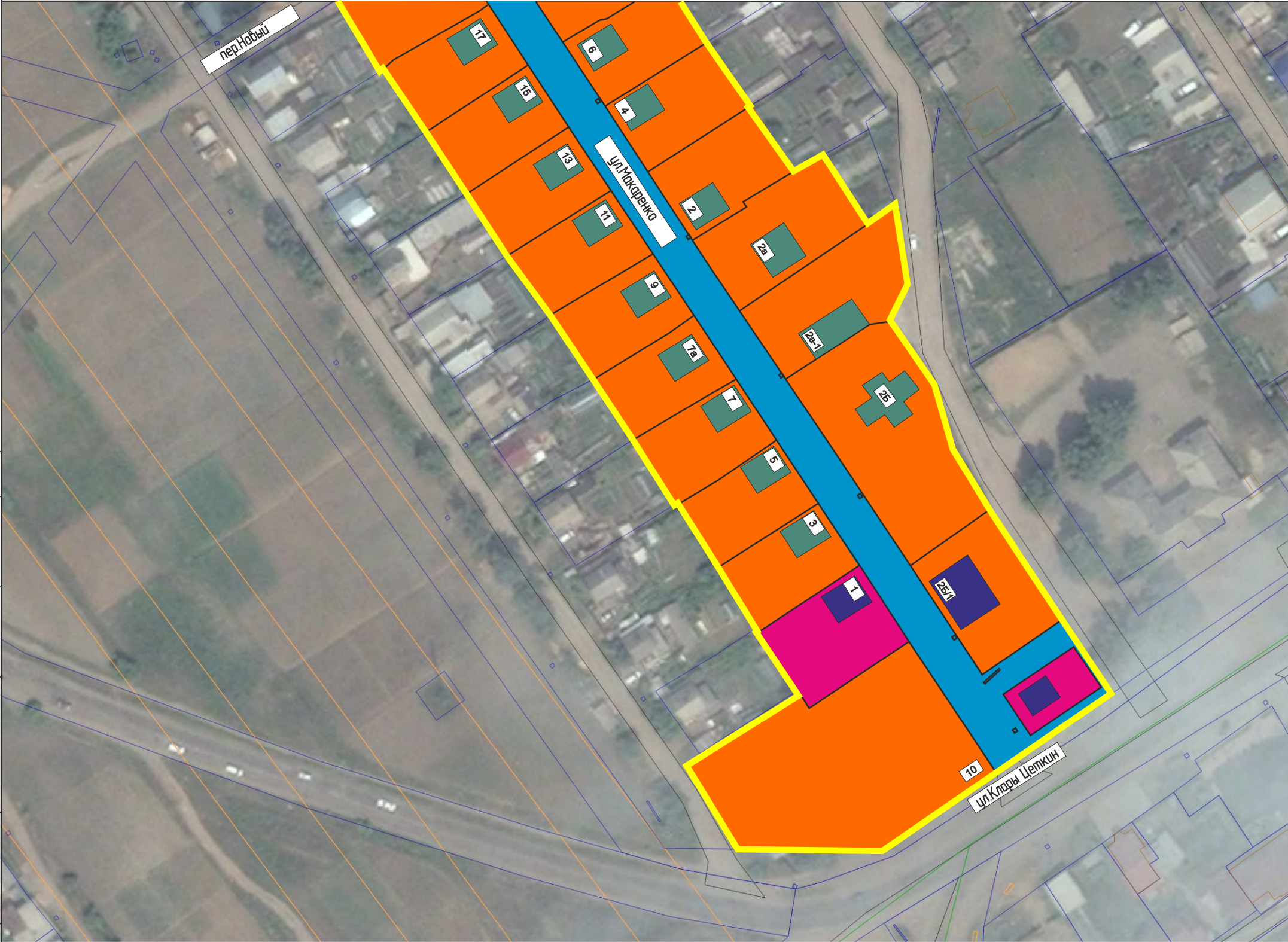
ОБЪЕКТЫ КАПИТАЛЬНОГО СТРОИТЕЛЬСТВА
существующие

	жилые здания
	нежилые здания
	общественные здания

					2022	Документация по планировке территории 04.08/2022-ППТ				
						ПРОЕКТ ПЛАНИРОВКИ ТЕРРИТОРИИ УЛ.МАКАРЕНКО Г.УСОЛЬЕ-СИБИРСКОЕ ИРКУТСКОЙ ОБЛАСТИ РОССИЙСКОЙ ФЕДЕРАЦИИ				
Изм.	Кол.уч	Лист	№док	Подп.	Дата					
Разработал						Проект планировки территории Графическая часть		Стадия	Лист	Листов
Выполнил								П	2	3
						Чертеж проекта планировки М 1:2000		ФОРМАТ А3		

ДОКУМЕНТАЦИЯ ПО ПЛАНИРОВКЕ ТЕРРИТОРИИ УЛ.МАКАРЕНКО
Г.УСОЛЬЕ-СИБИРСКОЕ ИРКУТСКОЙ ОБЛАСТИ РОССИЙСКОЙ ФЕДЕРАЦИИ
ЧЕРТЕЖ ПРОЕКТА МЕЖЕВАНИЯ М 1:2000

СОГЛАСОВАНО:				
Взамен инв. N				
Подпись и дата				
Инв. N подл.				



ОСНОВНЫЕ ПОЛОЖЕНИЯ ПРОЕКТА ПЛАНИРОВКИ ТЕРРИТОРИИ

- земельные участки (образуемые и существующие)
- границы проекта планировки
- ФУНКЦИОНАЛЬНОЕ ЗОНИРОВАНИЕ ТЕРРИТОРИИ

территории застройки индивидуальными жилыми домами

территории транспортной инфраструктуры

территории общего пользования

территории многофункциональная общественно-деловая зона

ОБЪЕКТЫ КАПИТАЛЬНОГО СТРОИТЕЛЬСТВА существующие

жилые здания

нежилые здания

общественные здания
- | | | | | | | | | |
|------------|--------|------|------|-------|------|--|-----------|------|
| | | | | | 2022 | Документация по планировке территории
04.08/2022-ППТ | | |
| | | | | | | ПРОЕКТ ПЛАНИРОВКИ ТЕРРИТОРИИ УЛ.МАКАРЕНКО
Г.УСОЛЬЕ-СИБИРСКОЕ ИРКУТСКОЙ ОБЛАСТИ РОССИЙСКОЙ ФЕДЕРАЦИИ | | |
| Изм. | Кол.уч | Лист | №док | Подп. | Дата | Проект планировки территории
Графическая часть | Стадия | Лист |
| Разработал | | | | | | | П | 3 |
| Выполнил | | | | | | Чертеж проекта планировки
М 1:2000 | ФОРМАТ А3 | |
| | | | | | | | | |

ДОКУМЕНТАЦИЯ ПО ПЛАНИРОВКЕ ТЕРРИТОРИИ УЛ.МАКАРЕНКО
Г.УСОЛЬЕ-СИБИРСКОЕ ИРКУТСКОЙ ОБЛАСТИ РОССИЙСКОЙ ФЕДЕРАЦИИ
ЧЕРТЕЖ ПРОЕКТА ПЛАНИРОВКИ М 1:2000

ОСНОВНЫЕ ПОЛОЖЕНИЯ ПРОЕКТА ПЛАНИРОВКИ ТЕРРИТОРИИ

Красные линии

Красные линии, обозначающие границы территорий общего пользования

изменяемые красные линии

Примечание: линии отступа от красных линий в целях определения места допустимого размещения зданий, строений, сооружений на расстоянии 5 м от красных линий (в случае нового строительства объектов капитального строительства)

Линии отступа от красных линий в целях определения места допустимого размещения зданий, строений, сооружений совпадают с красными линиями*

- * в условиях реконструкции существующей застройки отступы от границ земельного участка формируются в соответствии со сложившейся линией застройки или по красной линии

20 поворотные точки красных линий

СОГЛАСОВАНО:				
Взамен инв. N				
Подпись и дата				
Инв. N подл.				



					2022	Документация по планировке территории 04.08/2022-ППТ			
						ПРОЕКТ ПЛАНИРОВКИ ТЕРРИТОРИИ УЛ.МАКАРЕНКО Г.УСОЛЬЕ-СИБИРСКОЕ ИРКУТСКОЙ ОБЛАСТИ РОССИЙСКОЙ ФЕДЕРАЦИИ			
Изм.	Кол.уч	Лист	№док	Подп.	Дата	Проект планировки территории Графическая часть	Стадия	Лист	Листов
Разработал							П	1	3
Выполнил						Чертеж красных линий М 1:2000	ФОРМАТ А3		

ДОКУМЕНТАЦИЯ ПО ПЛАНИРОВКЕ ТЕРРИТОРИИ УЛ.МАКАРЕНКО
Г.УСОЛЬЕ-СИБИРСКОЕ ИРКУТСКОЙ ОБЛАСТИ РОССИЙСКОЙ ФЕДЕРАЦИИ
ЧЕРТЕЖ ПРОЕКТА ПЛАНИРОВКИ М 1:2000



ОСНОВНЫЕ ПОЛОЖЕНИЯ ПРОЕКТА ПЛАНИРОВКИ ТЕРРИТОРИИ

Красные линии

Красные линии, обозначающие границы территорий общего пользования

изменяемые красные линии

Примечание: линии отступа от красных линий в целях определения места допустимого размещения зданий, строений, сооружений на расстоянии 5 м от красных линий (в случае нового строительства объектов капитального строительства)

Линии отступа от красных линий в целях определения места допустимого размещения зданий, строений, сооружений совпадают с красными линиями*

- * в условиях реконструкции существующей застройки отступы от границ земельного участка формируются в соответствии со сложившейся линией застройки или по красной линии

20 поворотные точки красных линий

СОГЛАСОВАНО:				

Взамен инв. N

Подпись и дата

Инв. N подл.

					2022
Изм.	Кол.уч	Лист	№док	Подп.	Дата
Разработал					
Выполнил					

Документация по планировке территории
04.08/2022-ППТ

ПРОЕКТ ПЛАНИРОВКИ ТЕРРИТОРИИ УЛ.МАКАРЕНКО
Г.УСОЛЬЕ-СИБИРСКОЕ ИРКУТСКОЙ ОБЛАСТИ РОССИЙСКОЙ ФЕДЕРАЦИИ

Проект планировки территории
Графическая часть

Чертеж красных линий
М 1:2000

Стадия	Лист	Листов
П	2	3

ФОРМАТ А3

ДОКУМЕНТАЦИЯ ПО ПЛАНИРОВКЕ ТЕРРИТОРИИ УЛ.МАКАРЕНКО
Г.УСОЛЬЕ-СИБИРСКОЕ ИРКУТСКОЙ ОБЛАСТИ РОССИЙСКОЙ ФЕДЕРАЦИИ
ЧЕРТЕЖ ПРОЕКТА МЕЖЕВАНИЯ М 1:2000

СОГЛАСОВАНО:				
Взамен инв. N				
Подпись и дата				
Инв. N подл.				



ОСНОВНЫЕ ПОЛОЖЕНИЯ ПРОЕКТА ПЛАНИРОВКИ ТЕРРИТОРИИ

Красные линии

Красные линии, обозначающие границы территорий общего пользования

изменяемые красные линии

Примечание: линии отступа от красных линий в целях определения места допустимого размещения зданий, строений, сооружений на расстоянии 5 м от красных линий (в случае нового строительства объектов капитального строительства)

Линии отступа от красных линий в целях определения места допустимого размещения зданий, строений, сооружений совпадают с красными линиями*

- * в условиях реконструкции существующей застройки отступы от границ земельного участка формируются в соответствии со сложившейся линией застройки или по красной линии

20 поворотные точки красных линий

					2022	Документация по планировке территории 04.08/2022-ППТ			
						ПРОЕКТ ПЛАНИРОВКИ ТЕРРИТОРИИ УЛ.МАКАРЕНКО Г.УСОЛЬЕ-СИБИРСКОЕ ИРКУТСКОЙ ОБЛАСТИ РОССИЙСКОЙ ФЕДЕРАЦИИ			
Изм.	Кол.уч	Лист	№док	Подп.	Дата	Проект планировки территории Графическая часть	Стадия	Лист	Листов
Разработал							П	3	3
Выполнил						Чертеж красных линий М 1:2000	ФОРМАТ А3		

**ДОКУМЕНТАЦИЯ
ПО ПЛАНИРОВКЕ ТЕРРИТОРИИ**

ПРОЕКТ ПЛАНИРОВКИ

**основная часть
(утверждаемая)**

ТЕКСТОВАЯ ЧАСТЬ

					04.08/2022-ППТ/ПМТ	Лист
						8
Изм.	Лист	№ докум.	Подпись	Дата		

1. ПОЛОЖЕНИЕ О ХАРАКТЕРИСТИКАХ ПЛАНИРУЕМОГО РАЗВИТИЯ ТЕРРИТОРИИ

В соответствии со статьей 42 Градостроительного кодекса Российской Федерации подготовка проектов планировки территории осуществляется для выделения элементов планировочной структуры, установления границ территорий общего пользования, границ зон планируемого размещения объектов капитального строительства, определения характеристик и очередности планируемого развития территории.

Проект планировки территории разработан в отношении планировочной единицы, расположенной в районе ул.Макаренко з. Усолье-Сибирское, на основании постановления администрации города Усолье-Сибирское № 2720-па от 23.12.2021г. «О принятии о подготовке документации по планировке территории ул. Макаренко з. Усолье-Сибирское Иркутской области Российской Федерации».

Численность населения города Усолье-Сибирское составляет — 76 047 человек.

Описание местоположения границ территории планировки и межевания

Таблица 1

Категория земель	Земли населенного пункта
Муниципальное образование	«город Усолье-Сибирское» Иркутской области
Кадастровый квартал	38:31:000045
Объект планировки и межевания	Часть квартала 38:31:000045
Площадь территории планировки и межевания	6,1 га.

Исходные данные

- Генеральный план муниципального образования «город Усолье-Сибирское», утверждённый решением городской Думы от 28.04.2022г. № 28/7;
- Правила землепользования и застройки муниципального образования «город Усолье-Сибирское», утвержденные решением городской Думы от 25.06.2020г. № 33/7. Карта градостроительного зонирования;
- Местные нормативы градостроительного проектирования муниципального образования «город Усолье-Сибирское», утвержденные решением городской Думы от 28.01.2016г. № 9/6;
- Кадастровый план территории;

Современное использование территории

Проектом планировки разрабатывается застроенная территория площадью 6,1 га. Территория имеет вытянутую форму в направлении с севера на юго-восток. В соответствии с документами территориального планирования муниципального образования «город Усолье-Сибирское» в границах планируемой территории не предусмотрено размещение объектов федерального, регионального и местного значения.

Определение параметров планируемого развития территории. Плотность и параметры застройки территории

					04.08/2022-ППТ/ПМТ	Лист 9
Изм.	Лист	№ докум.	Подпись	Дата		

- Проектом планировки территории:
- выделяются элементы планировочной структуры
 - устанавливаются границы зоны планируемого размещения объектов капитального строительства;
 - устанавливаются параметры планируемого развития элементов планировочной структуры;
 - устанавливаются границы территорий общего пользования.

В границах территорий общего пользования размещаются улицы, проезды. В целях регулирования застройки устанавливаются линии отступа от красных линий на расстоянии от красных линий улиц — 5м.

Система транспортной инфраструктуры

Улично-дорожная сеть проектируемой территории выполнена в соответствии с требованиями нормативов градостроительного регулирования. Ул. Макаренко – относится к категории дорог — улицы местного значения. Проектируемая территория находится в пределах 600-метрового радиуса доступности остановочных пунктов общественного транспорта. Для обеспечения автомобильных проездов и противопожарного обслуживания объектов капитального строительства предусмотрены проезды с двумя полосами не менее 3.5 м.

Перечень координат характерных точек границ зон планируемого размещения

Проект планировки территории подготовлен в соответствии с системой координат, используемой для ведения Единого государственного реестра недвижимости (МСК-38, зона-3).

Таблица № 2

Каталог координат характерных точек красных линий

Обозначение характерных точек границ	Координаты, м	
	Х	У
1	435073.20	3290270.91
2	435068.60	3290270.55
3	435068.10	3290270.51
4	435041.07	3290288.60
5	435028.04	3290297.73
6	435021.44	3290301.99
7	435003.76	3290313.21
8	434986.95	3290323.54
9	434969.67	3290334.86
10	434952.68	3290345.75
11	434936.47	3290357.07
12	434919.82	3290367.97
13	434885.81	3290389.91
14	434860.66	3290407.14
15	434860.18	3290411.48
16	434855.75	3290414.86
17	434850.23	3290413.93
18	434843.55	3290418.64
19	434827.26	3290430.14
20	434804.84	3290445.04

					04.08/2022-ППТ/ПМТ	Лист
Изм.	Лист	№ докум.	Подпись	Дата		10

21	434785.39	3290457.43
22	434767.10	3290469.38
23	434750.60	3290480.28
24	434733.85	3290491.84
25	434717.69	3290502.73
26	434700.07	3290514.46
27	434683.53	3290525.35
28	434666.38	3290536.28
29	434650.60	3290546.45
30	434652.06	3290549.10
31	434643.10	3290554.54
32	434641.68	3290555.45
33	434634.41	3290561.84
34	434632.22	3290560.52
35	434598.56	3290583.29
36	434581.67	3290594.72
37	434564.15	3290606.08
38	434547.73	3290617.69
39	434546.63	3290617.91
40	434545.78	3290618.44
41	434527.46	3290631.32
42	434509.23	3290643.88
43	434459.62	3290677.41
44	434430.51	3290697.02
45	434431.46	3290698.70
46	434445.20	3290718.36
47	434425.56	3290731.54
48	434411.11	3290711.08
49	434404.15	3290701.14
50	434439.39	3290677.52
51	434459.50	3290664.02
52	434476.26	3290652.71
53	434492.78	3290641.70
54	434509.32	3290630.39
55	434526.11	3290618.98
56	434542.41	3290607.91
57	434559.39	3290596.37
58	434608.73	3290562.90
59	434624.87	3290551.75
60	434625.38	3290546.22
61	434634.57	3290546.98
62	434636.94	3290545.35
63	434659.04	3290529.92
64	434679.70	3290516.48
65	434696.10	3290505.05
66	434711.81	3290494.58
67	434728.75	3290483.63
68	434745.09	3290472.83
69	434762.15	3290461.50
70	434779.21	3290450.28

					04.08/2022-ППТ/ПМТ	Лист
						11
Изм.	Лист	№ докум.	Подпись	Дата		

71	434795.35	3290439.18
72	434812.84	3290427.74
73	434829.49	3290416.29
74	434845.82	3290404.91
75	434846.86	3290399.83
76	434853.97	3290397.62
77	434857.43	3290398.18
78	434880.97	3290383.16
79	434898.99	3290371.57
80	434914.97	3290360.63
81	434931.07	3290349.58
82	434948.52	3290338.36
83	434966.92	3290326.42
84	434982.20	3290316.29
85	434999.40	3290304.89
86	435015.12	3290294.12
87	435032.44	3290283.08
88	435061.62	3290262.13
89	435063.71	3290257.74

Таблица № 3

Каталог координат характерных точек границ зон планируемого размещения объектов капитального строительства

Обозначение характерных точек границ	Координаты, м	
	Х	У
1	435043.70	3290226.39
2	435063.71	3290257.74
3	435073.20	3290270.91
4	435073.56	3290271.34
5	435092.69	3290294.27
6	435070.55	3290309.16
7	435059.35	3290316.51
8	435052.66	3290320.90
9	435041.12	3290329.10
10	435021.37	3290341.02
11	435009.96	3290348.51
12	435004.53	3290352.07
13	434992.61	3290360.16
14	434987.64	3290363.27
15	434975.13	3290371.63
16	434970.92	3290374.46
17	434970.25	3290373.27
18	434955.98	3290383.24
19	434953.52	3290384.34

					04.08/2022-ППТ/ПМТ	Лист
						12
Изм.	Лист	№ докум.	Подпись	Дата		

20	434937.12	3290396.13
21	434920.42	3290406.92
22	434916.79	3290409.43
23	434904.11	3290418.19
24	434898.67	3290410.07
25	434874.72	3290426.48
26	434872.87	3290427.75
27	434871.36	3290428.40
28	434867.09	3290421.49
29	434860.18	3290411.48
30	434855.75	3290414.86
31	434870.91	3290439.37
32	434860.31	3290446.32
33	434844.91	3290456.86
34	434843.21	3290458.05
35	434832.38	3290465.58
36	434829.63	3290467.30
37	434826.63	3290469.24
38	434820.79	3290472.71
39	434803.14	3290484.30
40	434798.90	3290486.92
41	434785.31	3290496.46
42	434784.12	3290497.28
43	434782.77	3290498.22
44	434768.13	3290507.98
45	434766.10	3290509.26
46	434751.73	3290520.72
47	434745.00	3290526.10
48	434744.59	3290530.19
49	434737.16	3290534.31
50	434736.32	3290534.78
51	434729.47	3290538.59
52	434731.70	3290541.97
53	434724.36	3290543.86
54	434723.36	3290542.40
55	434721.41	3290543.22
56	434720.96	3290542.49
57	434720.62	3290541.92
58	434720.61	3290541.92
59	434720.31	3290541.44
60	434718.59	3290542.28
61	434717.99	3290542.52

					04.08/2022-ППТ/ПМТ	Лист
						13
Изм.	Лист	№ докум.	Подпись	Дата		

62	434717.97	3290542.58
63	434700.29	3290554.08
64	434700.48	3290554.72
65	434684.04	3290565.05
66	434679.08	3290556.16
67	434653.68	3290573.85
68	434641.69	3290555.40
69	434634.37	3290561.78
70	434647.01	3290581.27
71	434647.51	3290582.04
72	434650.93	3290587.34
73	434631.56	3290598.87
74	434632.68	3290600.96
75	434632.44	3290601.69
76	434631.68	3290602.24
77	434630.67	3290600.82
78	434615.42	3290611.37
79	434598.52	3290622.17
80	434581.75	3290633.21
81	434564.57	3290645.58
82	434569.05	3290653.35
83	434551.03	3290665.74
84	434555.96	3290672.91
85	434534.42	3290676.38
86	434524.68	3290671.63
87	434507.70	3290683.90
88	434490.64	3290688.58
89	434445.20	3290718.36
90	434425.56	3290731.54
91	434404.15	3290701.14
92	434383.20	3290671.33
93	434383.28	3290632.06
94	434405.26	3290618.14
95	434424.73	3290647.95
96	434425.67	3290647.43
97	434441.26	3290637.07
98	434442.32	3290636.37
99	434458.73	3290626.25
100	434475.55	3290614.97
101	434475.33	3290614.29
102	434492.60	3290603.03
103	434508.60	3290592.26

					04.08/2022-ППТ/ПМТ	Лист
						14
Изм.	Лист	№ докум.	Подпись	Дата		

104	434525.51	3290580.50
105	434531.90	3290576.02
106	434541.42	3290568.81
107	434554.26	3290560.43
108	434558.05	3290557.83
109	434574.26	3290546.59
110	434591.15	3290535.46
111	434590.40	3290534.44
112	434594.60	3290531.86
113	434607.66	3290523.66
114	434609.64	3290522.60
115	434625.38	3290546.22
116	434633.87	3290546.54
117	434622.62	3290528.82
118	434624.95	3290527.49
119	434635.96	3290520.23
120	434642.13	3290515.00
121	434642.99	3290513.82
122	434645.88	3290511.56
123	434649.80	3290509.71
124	434647.82	3290505.95
125	434645.81	3290502.12
126	434644.07	3290498.98
127	434643.23	3290497.79
128	434650.96	3290492.57
129	434659.48	3290486.82
130	434660.60	3290488.47
131	434677.96	3290477.12
132	434694.80	3290466.15
133	434711.15	3290455.57
134	434712.05	3290454.99
135	434727.34	3290445.18
136	434739.14	3290436.68
137	434743.90	3290433.68
138	434759.22	3290422.58
139	434771.77	3290413.97
140	434774.40	3290411.87
141	434776.98	3290410.27
142	434777.92	3290410.05
143	434794.17	3290399.05
144	434795.03	3290398.89
145	434811.82	3290387.73

					04.08/2022-ППТ/ПМТ	Лист
						15
Изм.	Лист	№ докум.	Подпись	Дата		

146	434825.14	3290378.74
147	434828.38	3290376.56
148	434828.64	3290376.97
149	434829.34	3290376.52
150	434830.96	3290375.48
151	434846.86	3290399.83
152	434853.97	3290397.62
153	434843.52	3290381.54
154	434869.55	3290362.99
155	434861.80	3290350.59
156	434878.01	3290339.87
157	434880.56	3290338.13
158	434894.67	3290329.28
159	434896.54	3290327.90
160	434910.46	3290317.59
161	434928.66	3290305.46
162	434943.86	3290295.24
163	434945.67	3290294.02
164	434962.37	3290284.27
165	434965.30	3290281.82
166	434979.03	3290273.62
167	434984.23	3290268.67
168	434994.03	3290261.83
169	435010.21	3290249.30
170	435020.52	3290242.41
171	435023.51	3290240.41
172	435024.36	3290239.84
173	435037.01	3290231.30

2. ПОЛОЖЕНИЕ ОБ ОЧЕРЕДНОСТИ ПЛАНИРУЕМОГО РАЗВИТИЯ ТЕРРИТОРИИ

Планируемое развитие: строительство (реконструкция) объектов индивидуальной жилой застройки, многофункциональной общественно-деловой застройки.

Основные технико-экономические показатели проекта планировки

Таблица 4

№ п/п	Показатели	Единица измерения	Количество
1.	Территория		
1.1.	Площадь проектируемой территории	кв.м.	60743
	В том числе:		
	– территория жилой застройки	кв.м.	51442
	– территория промышленных объектов	кв.м.	0
	– территория многофункциональной общественно-деловой застройки	кв.м.	1071

					04.08/2022-ППТ/ПМТ	Лист
Изм.	Лист	№ докум.	Подпись	Дата		16

	- территория транспортной инфраструктуры	кв.м.	8230
	- территория специализированной общественной застройки	кв.м.	0
	- коммунально-складской застройки	кв.м.	0
2.	Транспортная инфраструктура		
	Протяженность улично-дорожной сети:		
	Дороги местного значения	км.	0
	Проезды	км.	0,19

					04.08/2022-ППТ/ПМТ	Лист
						17
Изм.	Лист	№ докум.	Подпись	Дата		