

**ДОКУМЕНТАЦИЯ
ПО ПЛАНИРОВКЕ ТЕРРИТОРИИ**

ПРОЕКТ МЕЖЕВАНИЯ

**основная часть
(утверждаемая)**

Том 2

					03.08/2022-ППТ/ПМТ	Лист
						2
Изм.	Лист	№ докум.	Подпись	Дата		

СОСТАВ ДОКУМЕНТАЦИИ ПО ПЛАНИРОВКЕ ТЕРРИТОРИИ

Обозначение	Наименование	Состав тома
1	2	3
Том 1	Проект планировки территории. Основная часть	Графическая часть
		Текстовая часть
Том 2	Проект межевания территории. Основная часть	Графическая часть
		Текстовая часть

СОДЕРЖАНИЕ Том 2

Обозначение	Наименование	Стр.
	Графическая часть	
Том 2	Чертеж межевания территории	6
	Текстовая часть	
Том 2	1. Перечень и сведения о площади образуемых земельных участков, в том числе способы их образования	9
Том 2	2. Перечень и сведения о площади образуемых земельных участков, которые будут отнесены к территориям общего пользования или имуществу общего пользования, в том числе в отношении которых предполагаются резервирование и (или) изъятие для государственных или муниципальных нужд	12
Том 2	3. Вид разрешенного использования образуемых земельных участков в соответствии с проектом планировки территории	12
Том 2	4. Сведения о границах территории, в отношении которой утвержден проект межевания	12
Том 2	5. Каталог координат поворотных точек границ образуемых земельных участков	14

**ДОКУМЕНТАЦИЯ
ПО ПЛАНИРОВКЕ ТЕРРИТОРИИ**

ПРОЕКТ МЕЖЕВАНИЯ

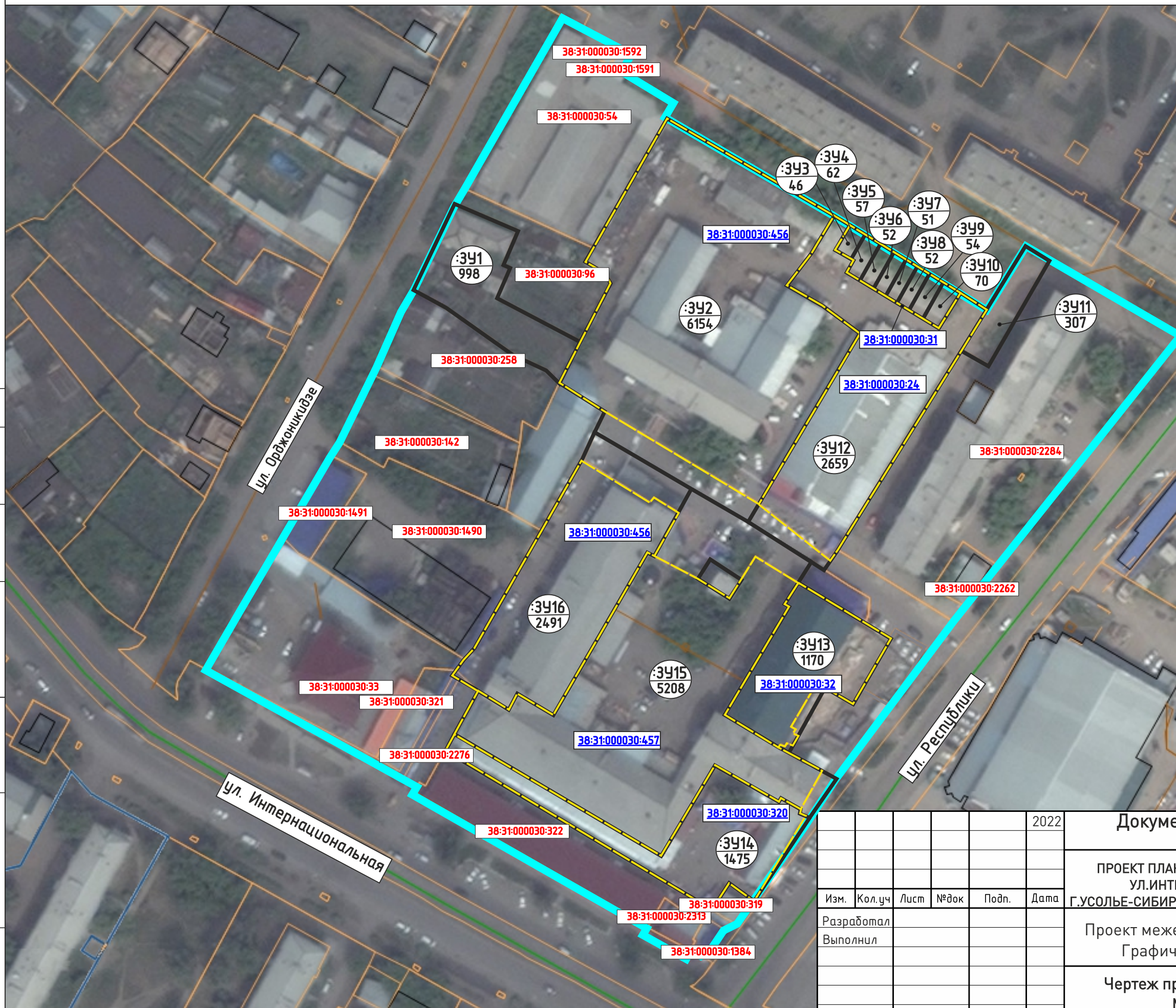
**основная часть
(утверждаемая)**

Том 2

ГРАФИЧЕСКАЯ ЧАСТЬ

					03.08/2022-ППТ/ПМТ	Лист
Изм.	Лист	№ докум.	Подпись	Дата		5

Инв. N подл.	Подпись и дата	Взамен инв. N	СОГЛАСОВАНО:			



Образцовые земельные участки, в том числе способы их образования:

 образуемые земельные участки

условный номер образуемого земельного участка
площадь образуемого земельного участка, кв.м.

Ликвидируемые земельные участки:

ликвидируемые земельные участки

38:31:000049:222 кадастровый номер ликвидируемого земельного участка, сведения
о котором содержатся в ЕГРН
38:31:000049:222 кадастровый номер уточняемого земельного участка

Примечание:
Границы проектируемой территории межевания совпадают с границами, указанными в проекте планировки территории. Координаты красных линий межевания совпадают с координатами красных линий, указанными в проекте планировки территории.

Линии отступа от красных линий в целях определения места допустимого размещения зданий, строений, сооружений совпадают с красными линиями*

- * в условиях реконструкции существующей застройки отступы от границ земельного участка формируются в соответствии со сложившейся линией застройки или по красной линии

Линии отступают от красных линий в целях определения места допустимого размещения зданий, строений, сооружений на расстоянии 5 м от красных линий (в случае нового строительства объектов капитального строительства)

					2022	Документация по планировке территории 03.08/2022-ПМТ				
						ПРОЕКТ ПЛАНИРОВКИ ТЕРРИТОРИИ В РАЙОНЕ УЛ.РЕСПУБЛИКИ УЛ.ИНТЕРНАЦИОНАЛЬНАЯ - УЛ.ОРДЖОНИКИДЗЕ Г.УСОЛЬЕ-СИБИРСКОЕ ИРКУТСКОЙ ОБЛАСТИ РОССИЙСКОЙ ФЕДЕРАЦИИ				
Изм.	Кол.уч	Лист	№докум	Подп.	Дата	Проект межевания территории Графическая часть		Стадия	Лист	Листов
Разработал								П	1	1
Выполнил						Чертеж проекта межевания М 1:2000				

**ДОКУМЕНТАЦИЯ
ПО ПЛАНИРОВКЕ ТЕРРИТОРИИ**

ПРОЕКТ МЕЖЕВАНИЯ

**основная часть
(утверждаемая)**

Том 2

ТЕКСТОВАЯ ЧАСТЬ

					03.08/2022-ППТ/ПМТ	Лист
Изм.	Лист	№ докум.	Подпись	Дата		8

1. ПЕРЕЧЕНЬ И СВЕДЕНИЯ О ПЛОЩАДИ ОБРАЗУЕМЫХ ЗЕМЕЛЬНЫХ УЧАСТКОВ, В ТОМ ЧИСЛЕ ВОЗМОЖНЫЕ СПОСОБЫ ИХ ОБРАЗОВАНИЯ

В соответствии со статьей 43 Градостроительного кодекса Российской Федерации подготовка проектов межевания территории осуществляется в целях определения местоположения границ, образуемых и изменяемых земельных участков и установления публичных сервитутов.

Проект межевания выполнен в отношении планировочной единицы, расположенной в в районе ул. Республики — ул. Интернациональная — ул. Орджоникидзе г. Усолье-Сибирское на основании следующих исходных данных:

- Генеральный план муниципального образования «город Усолье-Сибирское», утвержденный решением городской Думы от 28.04.2022г. № 28/7;
- Правила землепользования и застройки муниципального образования «город Усолье-Сибирское», утвержденные решением городской Думы от 25.06.2020г. № 33/7. Карта градостроительного зонирования;
- постановления администрации города Усолье-Сибирское № 1456-па от 15.07.2022г. «О принятии решения о внесении изменений в проект планировки и проект межевания территории в районе ул. Республики — ул. Интернациональная — ул. Орджоникидзе г. Усолье-Сибирское Иркутской области Российской Федерации, утвержденные постановлением администрации города Усолье-Сибирское от 28.09.2020г. № 1710 «Об утверждении проекта планировки и проекта межевания территории в районе ул. Республики — ул. Интернациональная — ул. Орджоникидзе г. Усолье-Сибирское Иркутской области Российской Федерации».
- сведения из единого государственного реестра недвижимости;
- и другие данные.

Настоящим проектом межевания предусматриваются действия по определению местоположения границ образуемых земельных участков, на которых планируется размещение объектов капитального строительства, изменяемых земельных участков, а также установлению границ земельных участков, которые после образования будут относиться к территориям общего пользования. Границы таких земельных участков определяются с учетом границ смежных земельных участков, поставленных на кадастровый учет.

Сведения о кадастровых номерах земельных участков, участвующих в межевании, площадях, сведения об образуемых земельных участках, в том числе их площади и планируемый вид разрешенного использования, способе образования представлены в таблице 1.

Перечень и сведения о площади образуемых земельных участков, в том числе возможные способы их образования

Таблица 1

Условный номер, образуемого (кадастровый номер уточняемого) земельного участка	Адрес, образуемых земельных участков/ местоположение	Категория земель	Способ образования земельного участка	Вид разрешенного использования	Площадь, кв. м.
391	Российская Федерация, Иркутская область, городской округ «город Усолье-Сибирское»,	земли населенных пунктов	образование из земель, находящихся в государственной или муниципальной собственности	для индивидуального жилищного строительства 2.1.	998

					03.08/2022-ППТ/ПМТ				Лист
Изм.	Лист	№ докум.	Подпись	Дата					9

	г. Усолье-Сибирское, ул.Орджоникидзе, з/у 27				
342	Российская Федерация, Иркутская область, городской округ «город Усолье- Сибирское», г. Усолье-Сибирское	земли населенных пунктов	образование из земель, находящихся в государственной или муниципальной собственности	рынки 4.3.	6154
343	Российская Федерация, Иркутская область, городской округ «город Усолье- Сибирское», г. Усолье-Сибирское	земли населенных пунктов	раздел земельного участка с кадастровым номером 38:31:000030:31	хранение автотранспорта 2.7.1.	46
344	Российская Федерация, Иркутская область, городской округ «город Усолье- Сибирское», г. Усолье-Сибирское	земли населенных пунктов	раздел земельного участка с кадастровым номером 38:31:000030:31	хранение автотранспорта 2.7.1.	62
345	Российская Федерация, Иркутская область, городской округ «город Усолье- Сибирское», г. Усолье-Сибирское	земли населенных пунктов	раздел земельного участка с кадастровым номером 38:31:000030:31	хранение автотранспорта 2.7.1.	57
346	Российская Федерация, Иркутская область, городской округ «город Усолье- Сибирское», г. Усолье-Сибирское	земли населенных пунктов	раздел земельного участка с кадастровым номером 38:31:000030:31	хранение автотранспорта 2.7.1.	52
347	Российская Федерация, Иркутская область, городской округ «город Усолье- Сибирское», г. Усолье-Сибирское	земли населенных пунктов	раздел земельного участка с кадастровым номером 38:31:000030:31	хранение автотранспорта 2.7.1.	51
348	Российская Федерация, Иркутская область, городской округ «город Усолье- Сибирское», г. Усолье-Сибирское	земли населенных пунктов	раздел земельного участка с кадастровым номером 38:31:000030:31	хранение автотранспорта 2.7.1.	52
349	Российская Федерация, Иркутская область, городской округ «город Усолье- Сибирское», г. Усолье-Сибирское	земли населенных пунктов	раздел земельного участка с кадастровым номером 38:31:000030:31	хранение автотранспорта 2.7.1.	54

:3У10	Российская Федерация, Иркутская область, городской округ «город Усолье-Сибирское», г. Усолье-Сибирское	земли населенных пунктов	раздел земельного участка с кадастровым номером 38:31:000030:31	хранение автотранспорта 2.7.1.	70
:3У11	Российская Федерация, Иркутская область, городской округ «город Усолье-Сибирское», г. Усолье-Сибирское	земли населенных пунктов	образование из земель, находящихся в государственной или муниципальной собственности	земельные участки (территории) общего пользования 12.0.	307
:3У12	Российская Федерация, Иркутская область, городской округ «город Усолье-Сибирское», г. Усолье-Сибирское	земли населенных пунктов	перераспределение земельного участка с кадастровым номером 38:31:000030:24 и земель, находящихся в государственной или муниципальной собственности	рынки 4.3.	2659
:3У13	Российская Федерация, Иркутская область, городской округ «город Усолье-Сибирское», г. Усолье-Сибирское, ул. Республики	земли населенных пунктов	перераспределение земельного участка с кадастровым номером 38:31:000030:32 и земель, находящихся в государственной или муниципальной собственности	деловое управление 4.1.	1170
:3У14	Российская Федерация, Иркутская область, городской округ «город Усолье-Сибирское», г. Усолье-Сибирское, ул. Республики	земли населенных пунктов	перераспределение земельного участка с кадастровым номером 38:31:000030:320 и земель, находящихся в государственной или муниципальной собственности	магазины 4.4.	1475
:3У15	Российская Федерация, Иркутская область, городской округ «город Усолье-Сибирское», г. Усолье-Сибирское	земли населенных пунктов	перераспределение земельного участка с кадастровым номером 38:31:000030:457 и земель, находящихся в государственной или муниципальной собственности	рынки 4.3.	5208
:3У16	Российская Федерация, Иркутская область, городской округ «город Усолье-Сибирское», г. Усолье-Сибирское	земли населенных пунктов	перераспределение земельного участка с кадастровым номером 38:31:000030:317 и земель, находящихся в государственной или муниципальной собственности	рынки 4.3.	2491

Для земельных участков (:3У3–3У10) площадью более 48 кв.м. необходимо перед постановкой на кадастровый учет провести процедуру получения разрешения на отклонение от предельных параметров разрешенного строительства для объектов капитального строительства.

**Площадь земельного участка, подлежащего образованию (перераспределение, раздел) уточняется на стадии подготовки межевого плана кадастровым инженером для постановки земельного участка на кадастровый учет.*

					03.08/2022–ППТ/ПМТ	Лист
						11
Изм.	Лист	№ докум.	Подпись	Дата		

2. ПЕРЕЧЕНЬ И СВЕДЕНИЯ О ПЛОЩАДИ ОБРАЗУЕМЫХ ЗЕМЕЛЬНЫХ УЧАСТКОВ, КОТОРЫЕ БУДУТ ОТНЕСЕНЫ К ТЕРРИТОРИЯМ ОБЩЕГО ПОЛЬЗОВАНИЯ ИЛИ ИМУЩЕСТВУ ОБЩЕГО ПОЛЬЗОВАНИЯ, В ТОМ ЧИСЛЕ В ОТНОШЕНИИ КОТОРЫХ ПРЕДПОЛАГАЮТСЯ РЕЗЕРВИРОВАНИЕ И (ИЛИ) ИЗЪЯТИЕ ДЛЯ ГОСУДАРСТВЕННЫХ ИЛИ МУНИЦИПАЛЬНЫХ НУЖД

Проектом межевания не предусмотрено образование земельных участков, которые подлежат изъятию. Резервированию подлежат все образуемые земельные участки, предусмотренные данным проектом межевания территории.

Земельные участки, которые будут отнесены к территориям общего пользования представлены в таблице 2.

Таблица 2

Условный номер, образуемого (кадастровый номер уточняемого) земельного участка	Адрес, образуемых земельных участков/ местоположение	Категория земель	Способ образования земельного участка	Вид разрешенного использования	Площадь, кв. м.
3У11	Российская Федерация, Иркутская область, городской округ «город Усолье-Сибирское», г. Усолье-Сибирское	земли населенных пунктов	образование из земель, находящихся в государственной или муниципальной собственности	земельные участки (территории) общего пользования 12.0.	307

3. ВИД РАЗРЕШЕННОГО ИСПОЛЬЗОВАНИЯ ОБРАЗУЕМЫХ ЗЕМЕЛЬНЫХ УЧАСТКОВ В СООТВЕТСТВИИ С ПРОЕКТОМ МЕЖЕВАНИЯ ТЕРРИТОРИИ

Планируемый вид разрешенного использования формируемых земельных участков в соответствии с утвержденным Приказом Федеральной служба государственной регистрации, кадастра и картографии от 10.11.2020г. № N П/04.12 классификатором «Об утверждении классификатора видов разрешенного использования земельных участков» представлен в таблице 1.

4. СВЕДЕНИЯ О ГРАНИЦАХ ТЕРРИТОРИИ, В ОТНОШЕНИИ КОТОРОЙ УТВЕРЖДЕН ПРОЕКТ МЕЖЕВАНИЯ

Координаты характерных точек границ территории, в отношении которой утвержден проект межевания, определяются в соответствии с требованиями к точности определения координат характерных точек границ, установленных в соответствии с Земельным кодексом Российской Федерации и совпадают с координатами характерных точек проекта планировки.

Таблица 3

Обозначение характерных точек границ	Координаты, м	
	X	Y
1	436463.43	3292208.50
2	436412.58	3292180.17
3	436408.35	3292176.98
4	436383.14	3292164.89

					03.08/2022-ППТ/ПМТ	Лист
						12
Изм.	Лист	№ докум.	Подпись	Дата		

5	436381.57	3292164.27
6	436376.68	3292161.67
7	436360.53	3292154.30
8	436358.01	3292152.84
9	436339.95	3292144.44
10	436337.63	3292143.36
11	436334.06	3292141.27
12	436332.71	3292140.49
13	436309.79	3292127.30
14	436271.36	3292105.24
15	436270.76	3292104.89
16	436244.15	3292154.83
17	436239.62	3292162.96
18	436239.30	3292163.56
19	436237.18	3292167.51
20	436235.28	3292166.42
21	436196.06	3292235.97
22	436195.12	3292235.44
23	436188.14	3292247.96
24	436189.37	3292248.61
25	436188.04	3292251.54
26	436188.27	3292253.73
27	436189.13	3292254.23
28	436195.70	3292258.71
29	436197.12	3292262.11
30	436204.03	3292267.24
31	436206.22	3292268.87
32	436208.42	3292270.22
33	436228.62	3292283.35
34	436240.13	3292291.15
35	436261.37	3292307.20
36	436283.55	3292322.77
37	436286.74	3292325.30
38	436291.06	3292328.74
39	436303.19	3292338.50
40	436304.35	3292339.40
41	436371.05	3292391.02
42	436393.11	3292352.68
43	436397.26	3292345.57
44	436378.60	3292334.37
45	436383.52	3292326.43
46	436393.42	3292310.21

					03.08/2022-ПНТ/ПМТ	Лист
						13
Изм.	Лист	№ докум.	Подпись	Дата		

47	436397.86	3292302.94
48	436403.40	3292293.87
49	436406.07	3292289.21
50	436433.76	3292240.11
51	436434.13	3292239.45
52	436437.67	3292241.27
53	436438.49	3292241.82
54	436447.39	3292225.81
55	436452.56	3292228.87
56	436454.49	3292225.38
57	436456.43	3292221.88
58	436456.14	3292221.70

5. КАТАЛОГ КООРДИНАТ ПОВОРОТНЫХ ТОЧЕК ГРАНИЦ ОБРАЗУЕМЫХ ЗЕМЕЛЬНЫХ УЧАСТКОВ

Таблица 4

:ЗУ1		
Номер точки	Координата X	Координата Y
1	436383.14	3292164.89
2	436408.35	3292176.98
3	436407.96	3292177.94
4	436400.75	3292195.72
5	436390.57	3292191.55
6	436389.75	3292193.49
7	436386.38	3292192.17
8	436382.80	3292190.62
9	436380.74	3292189.65
10	436368.34	3292214.53
11	436355.80	3292208.33
12	436359.42	3292204.81
13	436364.20	3292194.86
14	436371.03	3292184.81
15	436378.21	3292174.26
:ЗУ2		
Номер точки	Координата X	Координата Y
1	436434.13	3292239.45
2	436406.07	3292289.21
3	436394.80	3292282.82
4	436385.30	3292275.67
5	436378.80	3292286.85
6	436371.58	3292297.15
7	436321.06	3292267.83
8	436315.48	3292264.57
9	436325.04	3292247.71
10	436341.44	3292219.07
11	436347.70	3292222.03
12	436355.76	3292208.24
13	436367.45	3292214.06

					03.08/2022-ППТ/ПМТ	Лист
Изм.	Лист	№ докум.	Подпись	Дата		14

14	436368.34	3292214.53
15	436385.53	3292223.51
16	436388.56	3292221.63
17	436391.64	3292215.84
18	436395.74	3292217.95
19	436397.50	3292218.92
:ЗУЗ		
Номер точки	Координата X	Координата Y
1	436400.65	3292298.45
2	436393.24	3292294.15
3	436395.98	3292289.59
4	436403.40	3292293.87
:ЗУ4		
Номер точки	Координата X	Координата Y
1	436400.61	3292298.43
2	436397.85	3292302.96
3	436387.07	3292296.85
4	436389.32	3292293.10
5	436392.66	3292295.11
6	436393.24	3292294.15
:ЗУ5		
Номер точки	Координата X	Координата Y
1	436397.85	3292302.96
2	436395.43	3292306.91
3	436384.74	3292300.72
4	436387.07	3292296.85
:ЗУ6		
Номер точки	Координата X	Координата Y
1	436393.27	3292310.46
2	436382.54	3292304.37
3	436384.74	3292300.72
4	436395.43	3292306.91
:ЗУ7		
Номер точки	Координата X	Координата Y
1	436391.13	3292313.96
2	436380.43	3292307.89
3	436382.54	3292304.37
4	436393.27	3292310.46
:ЗУ8		
Номер точки	Координата X	Координата Y
1	436388.91	3292317.60
2	436378.24	3292311.54
3	436380.43	3292307.89
4	436391.13	3292313.96
:ЗУ9		
Номер точки	Координата X	Координата Y
1	436386.60	3292321.38
2	436375.97	3292315.31
3	436378.24	3292311.54
4	436388.91	3292317.60
:ЗУ10		
Номер точки	Координата X	Координата Y

1	436386.60	3292321.38
2	436383.52	3292326.43
3	436373.05	3292320.16
4	436375.97	3292315.31
:ЗУ11		
Номер точки	Координата X	Координата Y
1	436397.26	3292345.57
2	436393.11	3292352.68
3	436362.23	3292335.05
4	436366.85	3292327.19
5	436378.60	3292334.37
:ЗУ12		
Номер точки	Координата X	Координата Y
1	436383.52	3292326.43
2	436378.60	3292334.37
3	436366.85	3292327.19
4	436311.70	3292293.46
5	436307.52	3292290.89
6	436304.59	3292289.10
7	436301.59	3292287.26
8	436304.03	3292283.38
9	436315.48	3292264.57
10	436321.06	3292267.83
11	436371.58	3292297.16
12	436378.80	3292286.85
13	436385.30	3292275.67
14	436394.80	3292282.82
15	436406.07	3292289.21
16	436403.40	3292293.87
17	436395.98	3292289.59
18	436392.66	3292295.11
19	436389.32	3292293.10
20	436373.05	3292320.16
:ЗУ13		
Номер точки	Координата X	Координата Y
1	436249.22	3292274.29
2	436258.78	3292258.18
3	436290.89	3292276.55
4	436291.52	3292275.64
5	436297.68	3292279.52
6	436295.38	3292283.43
7	436290.95	3292290.69
8	436287.23	3292296.95
9	436282.64	3292305.03
10	436281.58	3292306.85
11	436266.81	3292298.43
12	436262.36	3292295.90
13	436267.05	3292287.70
14	436252.65	3292279.61
15	436249.98	3292278.09
16	436247.78	3292277.04
:ЗУ14		

Номер точки	Координата X	Координата Y
1	436252.40	3292178.38
2	436216.98	3292240.06
3	436243.41	3292255.55
4	436233.42	3292274.29
5	436234.45	3292274.90
6	436231.00	3292280.99
7	436230.12	3292280.47
8	436228.62	3292283.35
9	436208.42	3292270.22
10	436206.22	3292268.87
11	436204.03	3292267.24
12	436209.23	3292259.80
13	436201.61	3292254.48
14	436203.11	3292251.90
15	436204.45	3292249.60
16	436247.53	3292175.71
:3У15		
Номер точки	Координата X	Координата Y
1	436252.40	3292178.38
2	436265.02	3292185.31
3	436259.74	3292194.38
4	436264.35	3292197.02
5	436258.39	3292207.32
6	436263.48	3292210.26
7	436306.23	3292235.01
8	436305.31	3292236.67
9	436312.05	3292240.40
10	436318.31	3292243.80
11	436325.04	3292247.71
12	436315.48	3292264.57
13	436304.03	3292283.38
14	436297.68	3292279.52
15	436291.52	3292275.64
16	436290.89	3292276.55
17	436283.72	3292272.45
18	436258.78	3292258.18
19	436249.22	3292274.29
20	436247.74	3292277.02
21	436242.27	3292287.09
22	436240.13	3292291.15
23	436228.62	3292283.35
24	436229.18	3292282.23
25	436230.12	3292280.47
26	436231.00	3292280.99
27	436234.45	3292274.90
28	436233.42	3292274.29
29	436243.41	3292255.55
30	436216.98	3292240.06
31	436228.59	3292219.85
32	436251.22	3292180.44
1	436252.40	3292178.38

33	436304.47	3292253.38
34	436298.99	3292249.87
35	436293.14	3292259.04
36	436298.61	3292262.54
33	436304.47	3292253.38
:3У16		
Номер точки	Координата X	Координата Y
1	436333.51	3292215.33
2	436341.44	3292219.07
3	436325.04	3292247.71
4	436318.31	3292243.80
5	436312.06	3292240.37
6	436305.31	3292236.67
7	436306.26	3292235.02
8	436263.48	3292210.26
9	436258.39	3292207.32
10	436264.35	3292197.02
11	436259.74	3292194.38
12	436265.02	3292185.31
13	436268.59	3292179.42
14	436269.77	3292180.17
15	436277.76	3292184.11
16	436312.41	3292203.39