

**ДОКУМЕНТАЦИЯ  
ПО ПЛАНИРОВКЕ ТЕРРИТОРИИ**

**ПРОЕКТ МЕЖЕВАНИЯ**

**основная часть  
(утверждаемая)**

**Том 2**

					01.01/2022-ППТ/ПМТ	Лист
Изм.	Лист	№ докум.	Подпись	Дата		2

## СОСТАВ ДОКУМЕНТАЦИИ ПО ПЛАНИРОВКЕ ТЕРРИТОРИИ

Обозначение	Наименование	Состав тома
1	2	3
Том 1	Проект планировки территории. Основная часть	Графическая часть
		Текстовая часть
Том 2	Проект межевания территории. Основная часть	Графическая часть
		Текстовая часть

					01.01/2022-ППТ/ПМТ	Лист
Изм.	Лист	№ докум.	Подпись	Дата		3

**СОДЕРЖАНИЕ**  
**Том 2**

Обозначение	Наименование	Стр.
	Графическая часть	
Том 2	Чертеж межевания территории	6
	Текстовая часть	
Том 2	1. Перечень и сведения о площади образуемых земельных участков, в том числе способы их образования	8
Том 2	2. Перечень и сведения о площади образуемых земельных участков, которые будут отнесены к территориям общего пользования или имуществу общего пользования, в том числе в отношении которых предполагаются резервирование и (или) изъятие для государственных или муниципальных нужд	10
Том 2	3. Вид разрешенного использования образуемых земельных участков в соответствии с проектом планировки территории	10
Том 2	4. Сведения о границах территории, в отношении которой утвержден проект межевания	11
Том 2	5. Каталог координат поворотных точек границ образуемых земельных участков	11

**ДОКУМЕНТАЦИЯ  
ПО ПЛАНИРОВКЕ ТЕРРИТОРИИ**

**ПРОЕКТ МЕЖЕВАНИЯ**

**основная часть  
(утверждаемая)**

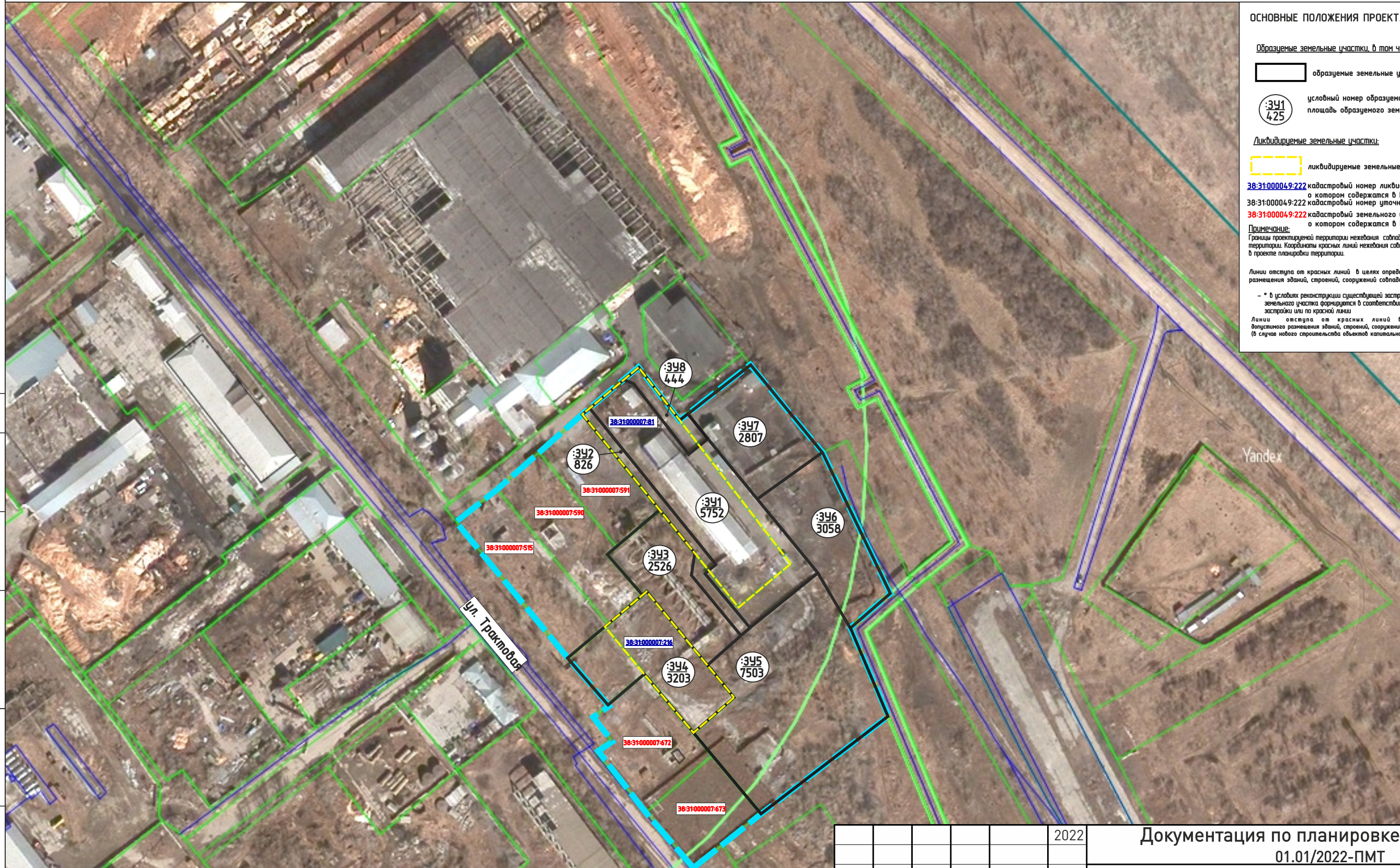
**Том 2**

**ГРАФИЧЕСКАЯ ЧАСТЬ**

					01.01/2022-ППТ/ПМТ	Лист
Изм.	Лист	№ докум.	Подпись	Дата		5



ДОКУМЕНТАЦИЯ ПО ПЛАНИРОВКЕ ТЕРРИТОРИИ В РАЙОНЕ ЗЕМЕЛЬНОГО УЧАСТКА С КАДАСТРОВЫМ НОМЕРОМ 38:31:000007:81  
 Г.УСОЛЬЕ-СИБИРСКОЕ ИРКУТСКОЙ ОБЛАСТИ РОССИЙСКОЙ ФЕДЕРАЦИИ  
 ЧЕРТЕЖ ПРОЕКТА МЕЖЕВАНИЯ М 1:2000



ОСНОВНЫЕ ПОЛОЖЕНИЯ ПРОЕКТА МЕЖЕВАНИЯ ТЕРРИТОРИИ

Образованные земельные участки, в том числе способы их образования:

образованные земельные участки

условный номер образуемого земельного участка  
 площадь образуемого земельного участка, кв.м.

Ликвидируемые земельные участки:

ликвидируемые земельные участки

38:31:000049:222 кадастровый номер ликвидируемого земельного участка, сведения о котором содержатся в ЕГРН

38:31:000049:222 кадастровый номер уточняемого земельного участка

38:31:000049:222 кадастровый номер земельного участка, сведения о котором содержатся в ЕГРН

**Примечание:**  
 Границы проектируемой территории межевания совпадают с границами, указанными в проекте планировки территории. Координаты красных линий межевания совпадают с координатами красных линий, указанными в проекте планировки территории.

Линии отступа от красных линий в целях определения места допустимого размещения зданий, строений, сооружений совпадают с красными линиями\*

\* в условиях реконструкции существующей застройки отступы от границ земельного участка формируются в соответствии со сложившейся линией застройки или по красной линии

Линии отступа от красных линий в целях определения места допустимого размещения зданий, строений, сооружений на расстоянии 5 м от красных линий (в случае нового строительства объектов капитального строительства)

**УСЛОВНЫЕ ОБОЗНАЧЕНИЯ**

	граница разработки проекта планировки и проекта межевания
	границы земельных участков согласно сведений ЕГРН
	границы кадастрового квартала
	граница муниципального образования
	объекты капитального строительства

					2022
Изм.	Кол.уч.	Лист	№ док.	Подп.	Дата
Разработал					
Выполнил					

Документация по планировке территории 01.01/2022-ПМТ			
ПРОЕКТ ПЛАНИРОВКИ ТЕРРИТОРИИ В РАЙОНЕ ЗЕМЕЛЬНОГО УЧАСТКА С КАДАСТРОВЫМ НОМЕРОМ 38:31:000007:81 Г.УСОЛЬЕ-СИБИРСКОЕ ИРКУТСКОЙ ОБЛАСТИ РОССИЙСКОЙ ФЕДЕРАЦИИ			
Проект межевания территории Графическая часть	Стадия	Лист	Листов
	П	1	1
Чертеж проекта межевания М 1:2000	ФОРМАТ А3		

СОГЛАСОВАНО:	
Взамен инв. N	
Подпись и дата	
Инв. N подл.	



**ДОКУМЕНТАЦИЯ  
ПО ПЛАНИРОВКЕ ТЕРРИТОРИИ**

**ПРОЕКТ МЕЖЕВАНИЯ**

**основная часть  
(утверждаемая)**

**Том 2**

**ТЕКСТОВАЯ ЧАСТЬ**

					01.01/2022-ППТ/ПМТ	Лист
Изм.	Лист	№ докум.	Подпись	Дата		7

## 1. ПЕРЕЧЕНЬ И СВЕДЕНИЯ О ПЛОЩАДИ ОБРАЗУЕМЫХ ЗЕМЕЛЬНЫХ УЧАСТКОВ, В ТОМ ЧИСЛЕ ВОЗМОЖНЫЕ СПОСОБЫ ИХ ОБРАЗОВАНИЯ

В соответствии со статьей 43 Градостроительного кодекса Российской Федерации подготовка проектов межевания территории осуществляется в целях определения местоположения границ, образуемых и изменяемых земельных участков и установления публичных сервитутов.

Проект межевания выполнен в районе земельного участка с кадастровым номером 38:31:000007:81 в г. Усолье-Сибирское на основании следующих исходных данных:

- Генеральный план муниципального образования «город Усолье-Сибирское», утвержденный решением городской Думы от 17.07.2009г. № 43/4;
- Правила землепользования и застройки муниципального образования «город Усолье-Сибирское», утвержденные решением городской Думы от 25.06.2020г. № 33/7. Карта градостроительного зонирования;
- постановления администрации города Усолье-Сибирское № 1093-па от 28.05.2021г. «О принятии решения о подготовке документации по планировке территории в районе земельного участка с кадастровым номером 38:31:000007:81 г. Усолье-Сибирское Иркутской области Российской Федерации».
- сведения из единого государственного реестра недвижимости;
- и другие данные.

Настоящим проектом межевания предусматриваются действия по определению местоположения границ образуемых земельных участков, на которых планируется размещение объектов капитального строительства, изменяемых земельных участков, а также установлению границ земельных участков, которые после образования будут относиться к территориям общего пользования. Границы таких земельных участков определяются с учетом границ смежных земельных участков, поставленных на кадастровый учет.

Сведения о кадастровых номерах земельных участков, участвующих в межевании, площадях, сведения об образуемых земельных участках, в том числе их площади и планируемый вид разрешенного использования, способе образования представлены в таблице 1.

### Перечень и сведения о площади образуемых земельных участков, в том числе возможные способы их образования

Таблица 1

Условный номер, образуемого (кадастровый номер уточняемого) земельного участка	Адрес, образуемых земельных участков/ местоположение	Категория земель	Способ образования земельного участка	Вид разрешенного использования	Площадь, кв. м.
:3У1	Российская Федерация, Иркутская область, муниципальное образование «город Усолье-Сибирское», г. Усолье-Сибирское, ул. Тракторная, з/у Зе	земли населенных пунктов	образование путем перераспределения земельного участка с кадастровым номером 38:31:000007:81 и земель, находящихся в государственной или муниципальной собственности	производственная деятельность 6.0.	5752
:3У2	Российская Федерация, Иркутская область, муниципальное	земли населенных пунктов	образование из земель, находящихся в государственной или	земельные участки территории общего пользования код 12.0	826

					01.01/2022-ППТ/ПМТ	Лист
Изм.	Лист	№ докум.	Подпись	Дата		8

	образование «город Усолье-Сибирское», 2.Усолье-Сибирское, ул. Тракторная <b>(постановку на кадастровый учет осуществлять после постановления на кадастровый учет :3У1)</b>		муниципальной собственности		
:3У3	Российская Федерация, Иркутская область, муниципальное образование «город Усолье-Сибирское», 2.Усолье-Сибирское, ул. Тракторная, з/у 3д/1	земли населенных пунктов	образование из земель, находящихся в государственной или муниципальной собственности	производственная деятельность 6.0.	2526
:3У4	Российская Федерация, Иркутская область, муниципальное образование «город Усолье-Сибирское», 2.Усолье-Сибирское, ул. Тракторная, з/у 3а	земли населенных пунктов	образование путем перераспределения земельного участка с кадастровым номером 38:31:000007:216 и земель, находящихся в государственной или муниципальной собственности	производственная деятельность 6.0.	3203
:3У5	Российская Федерация, Иркутская область, муниципальное образование «город Усолье-Сибирское», 2.Усолье-Сибирское, ул. Тракторная, з/у 3в/2	земли населенных пунктов	образование из земель, находящихся в государственной или муниципальной собственности	производственная деятельность 6.0.	7503
:3У6	Российская Федерация, Иркутская область, муниципальное образование «город Усолье-Сибирское», 2.Усолье-Сибирское, ул. Тракторная, з/у 3е/1	земли населенных пунктов	образование из земель, находящихся в государственной или муниципальной собственности	производственная деятельность 6.0.	3058
:3У7	Российская Федерация, Иркутская область, муниципальное образование «город Усолье-Сибирское», 2.Усолье-Сибирское, ул. Тракторная, з/у 3е/2	земли населенных пунктов	образование из земель, находящихся в государственной или муниципальной собственности	производственная деятельность 6.0.	2807
:3У8	Российская Федерация, Иркутская область, муниципальное образование «город Усолье-Сибирское», 2.Усолье-Сибирское, ул. Тракторная <b>(постановку на кадастровый учет осуществлять после постановления на</b>	земли населенных пунктов	образование из земель, находящихся в государственной или муниципальной собственности	земельные участки территории общезо пользования код 12.0	444



	кадастровый учет :ЗУ1)			
--	------------------------	--	--	--

**2. ПЕРЕЧЕНЬ И СВЕДЕНИЯ О ПЛОЩАДИ ОБРАЗУЕМЫХ ЗЕМЕЛЬНЫХ УЧАСТКОВ, КОТОРЫЕ БУДУТ ОТНЕСЕНЫ К ТЕРРИТОРИЯМ ОБЩЕГО ПОЛЬЗОВАНИЯ ИЛИ ИМУЩЕСТВУ ОБЩЕГО ПОЛЬЗОВАНИЯ, В ТОМ ЧИСЛЕ В ОТНОШЕНИИ КОТОРЫХ ПРЕДПОЛАГАЮТСЯ РЕЗЕРВИРОВАНИЕ И (ИЛИ) ИЗЪЯТИЕ ДЛЯ ГОСУДАРСТВЕННЫХ ИЛИ МУНИЦИПАЛЬНЫХ НУЖД**

Проектом межевания не предусмотрено образование земельных участков, которые подлежат изъятию. Резервированию подлежат все образуемые земельные участки, предусмотренные данным проектом межевания территории.

Земельные участки, которые будут отнесены к территориям общего пользования представлены в таблице 2.

Таблица 2

Условный номер, образуемого (кадастровый номер уточняемого) земельного участка	Адрес, образуемых земельных участков/ местоположение	Категория земель	Способ образования земельного участка	Вид разрешенного использования	Площадь, кв. м.
:ЗУ2	Российская Федерация, Иркутская область, муниципальное образование «город Усолье-Сибирское», г.Усолье-Сибирское, ул. Тракторная <b>(постановку на кадастровый учет осуществлять после постановления на кадастровый учет :ЗУ1)</b>	земли населенных пунктов	образование из земель, находящихся в государственной или муниципальной собственности	земельные участки территории общего пользования код 12.0	826
:ЗУ3	Российская Федерация, Иркутская область, муниципальное образование «город Усолье-Сибирское», г.Усолье-Сибирское, ул. Тракторная <b>(постановку на кадастровый учет осуществлять после постановления на кадастровый учет :ЗУ1)</b>	земли населенных пунктов	образование из земель, находящихся в государственной или муниципальной собственности	земельные участки территории общего пользования код 12.0	444

**3. ВИД РАЗРЕШЕННОГО ИСПОЛЬЗОВАНИЯ ОБРАЗУЕМЫХ ЗЕМЕЛЬНЫХ УЧАСТКОВ В СООТВЕТСТВИИ С ПРОЕКТОМ ПЛАНИРОВКИ ТЕРРИТОРИИ**

Планируемый вид разрешенного использования формируемых земельных участков в соответствии с утвержденным Приказом Федеральная служба государственной регистрации, кадастра и картографии от 10.11.2020г. № N П/0412 классификатором «Об утверждении классификатора видов разрешенного использования земельных участков» представлен в таблице 1.

					01.01/2022-ППТ/ПМТ	Лист
Изм.	Лист	№ докум.	Подпись	Дата		10

#### 4. СВЕДЕНИЯ О ГРАНИЦАХ ТЕРРИТОРИИ, В ОТНОШЕНИИ КОТОРОЙ УТВЕРЖДЕН ПРОЕКТ МЕЖЕВАНИЯ

Координаты характерных точек границ территории, в отношении которой утвержден проект межевания, определяются в соответствии с требованиями к точности определения координат характерных точек границ, установленных в соответствии с Земельным кодексом Российской Федерации и совпадают с координатами характерных точек проекта планировки.

Таблица 3

Обозначение характерных точек границ	Координаты, м	
	X	Y
1	438334.53	3289692.67
2	438353.07	3289714.72
3	438373.80	3289738.11
4	438394.96	3289762.12
5	438408.95	3289778.82
6	438420.67	3289792.49
7	438391.92	3289815.23
8	438396.44	3289820.91
9	438425.52	3289858.41
10	438374.47	3289894.40
11	438338.59	3289913.44
12	438298.60	3289932.92
13	438278.53	3289910.49
14	438233.00	3289930.17
15	438175.60	3289862.01
16	438144.34	3289825.56
17	438144.76	3289825.40
18	438175.47	3289798.87
19	438208.65	3289770.42
20	438215.59	3289779.09
21	438227.49	3289769.23
22	438234.36	3289777.25
23	438260.18	3289755.19

#### 5. КАТАЛОГ КООРДИНАТ ПОВОРОТНЫХ ТОЧЕК ГРАНИЦ ОБРАЗУЕМЫХ ЗЕМЕЛЬНЫХ УЧАСТКОВ

Таблица 4

:ЗУ1			:ЗУ2		
Номер точки	Координата X	Координата Y	Номер точки	Координата X	Координата Y
1	438413.23	3289783.81	1	438398.15	3289765.93
2	438409.51	3289779.48	2	438312.37	3289836.29
3	438408.95	3289778.82	3	438307.51	3289830.86
4	438398.14	3289765.93	4	438277.07	3289855.67
5	438312.37	3289836.29	5	438273.45	3289851.48
6	438307.51	3289830.86	6	438304.18	3289826.78
7	438277.06	3289855.67	7	438319.00	3289824.14
8	438308.10	3289891.96	8	438342.40	3289805.04

					01.01/2022-ППТ/ПМТ	Лист
Изм.	Лист	№ докум.	Подпись	Дата		11

9	438348.42	3289859.53	9	438395.03	3289762.06
10	438348.90	3289859.14	:ЗУЗ		
11	438385.44	3289829.75	Номер точки	Координата X	Координата Y
12	438380.78	3289824.03	1	438317.48	3289776.35
13	438376.97	3289819.35	2	438321.42	3289780.88
14	438411.54	3289791.15	3	438342.40	3289805.04
:ЗУ4			4	438319.00	3289824.14
Номер точки	Координата X	Координата Y	5	438304.18	3289826.78
1	438260.18	3289755.19	6	438273.45	3289851.48
2	438277.60	3289775.91	7	438257.26	3289832.05
3	438278.72	3289777.24	8	438297.22	3289798.40
4	438294.72	3289795.47	9	438295.08	3289795.88
5	438295.08	3289795.88	:ЗУ5		
6	438297.22	3289798.40	Номер точки	Координата X	Координата Y
7	438257.01	3289832.36	1	438277.07	3289855.67
8	438239.10	3289847.36	2	438308.10	3289891.96
9	438219.32	3289824.51	3	438278.53	3289910.49
10	438251.35	3289797.07	4	438233.00	3289930.17
11	438234.36	3289777.25	5	438175.60	3289862.01
:ЗУ6			6	438219.32	3289824.51
Номер точки	Координата X	Координата Y	7	438239.10	3289847.36
1	438298.60	3289932.92	8	438257.26	3289832.05
2	438293.19	3289926.87	9	438273.45	3289851.48
3	438278.53	3289910.49	:ЗУ7		
4	438308.10	3289891.96	Номер точки	Координата X	Координата Y
5	438348.90	3289859.14	1	438396.44	3289820.91
6	438374.47	3289894.40	2	438385.44	3289829.75
7	438338.59	3289913.44	3	438348.90	3289859.14
:ЗУ8			4	438374.42	3289894.33
Номер точки	Координата X	Координата Y	5	438374.47	3289894.40
1	438413.23	3289783.81	6	438374.98	3289894.04
2	438420.67	3289792.49	7	438425.52	3289858.41
3	438391.95	3289815.20			
4	438396.44	3289820.91			
5	438385.44	3289829.75			
6	438376.97	3289819.35			
7	438411.54	3289791.15			