

Утверждены  
 постановлением администрации  
 города Усолье-Сибирское  
 от 14.01.2021г. № 32

ДОКУМЕНТАЦИЯ  
 ПО ПЛАНИРОВКЕ ТЕРРИТОРИИ  
 Проект межевания территории

основная часть  
 (утверждаемая)

					Документация по планировке территории Проект межевания территории						
Изм.	Лист	№ докум.	Подпись	Дата							
Разраб.					Российская Федерация, Иркутская область, г.Усолье-Сибирское, улично-дорожная сеть ул. Снежная, ул. Звездная, ул. Солнечная, ул. Рябиновая, ул. Глиняный карьер, ул. Ульяновская, ул. Екатерининская, ул. Маршинская, ул. Надежды, ул. Лесная, ул. Молодежная, ул. Радужная г. Усолье-Сибирское Иркутской области Российской Федерации	Стадия	Лист	Листов			
Провер.							1	34			

# СОСТАВ ДОКУМЕНТАЦИИ ПО ПЛАНИРОВКЕ ТЕРРИТОРИИ

№ п/п	Наименование	Масштаб
1	2	3
	<i>Проект межевания территории. Основная часть</i>	
Раздел 1	«Проект межевания территории. Текстовая часть»	
Раздел 2	«Проект межевания территории. Графическая часть»	
Лист 1 –15	Чертеж межевания территории	1:2000

Документация по планировке территории улично-дорожной сети  
ул. Снежная, ул. Звездная, ул. Солнечная, ул. Рябиновая, ул. Глиняный  
карьер, ул. Ульяновская, ул. Екатерининская, ул. Мариинская, ул. Надежды,  
ул. Лесная, ул. Молодежная, ул. Радужная  
г. Усолье-Сибирское  
Иркутской области Российской Федерации

Проект межевания территории

Раздел 1

«Текстовая часть»

					23.12/2020 — ППТ/ПМТ	Лист
						3
Изм.	Лист	№ докум.	Подпись	Дата		

## Оглавление

Введение.....	5
1. Общая часть .....	5
2. Перечень и сведения о площади образуемых земельных участков, в том числе возможные способы их образования. Вид разрешенного использования образуемых земельных участков.....	5
3 Перечень и сведения о площади образуемых земельных участков, которые будут отнесены к территориям общего пользования или имуществу общего пользования, в том числе в отношении которых предполагаются резервирование и (или) изъятие для государственных или муниципальных нужд .....	8
4. Координаты образуемых земельных участков.....	8
5. Сведения о границах территории, в отношении которой разработан проект межевания.....	18
6. Целевое назначение лесов, вид (виды) разрешенного использования лесного участка, количественные характеристики лесного участка, сведения о нахождении лесного участка в границах особо защитных участков лесов.....	18



## Введение

Подготовка проекта межевания территории осуществляется в целях определения местоположения границ образуемых земельных участков на территории существующей застройки.

Проект межевания территории разработан в местной системе координат Иркутской области (МСК-38), используемой для ведения Единого государственного реестра недвижимости.

## 1. Общая часть

### Основание для разработки

Основанием для разработки градостроительной документации является постановление администрации города Усолье-Сибирское № 2214 от 25.11.2020г. «О принятии решения о подготовке документации по планировке территории улично-дорожной сети ул. Снежная, ул. Звездная, ул. Солнечная, ул. Рябиновая, ул. Глиняный карьер, ул. Ульяновская, ул. Екатерининская, ул. Мариинская, ул. Надежды, ул. Лесная, ул. Молодежная, ул. Радужная г. Усолье-Сибирское Иркутской области Российской Федерации»;

### Соответствие «Правилам землепользования и застройки»

Согласно Правил землепользования и застройки муниципального образования «город Усолье-Сибирское» от 25.06.2020г. № 33/7 территория в границах межевания относится к следующим территориальным зонам:

– ПЗ-5 – зона транспортной инфраструктуры.

Требования к осуществлению деятельности в границах территории объекта культурного наследия и особый режим использования земельного участка

В границах проекта межевания территории объекты культурного наследия отсутствуют.

2. Перечень и сведения о площади образуемых земельных участков, в том числе возможные способы их образования. Вид разрешенного использования образуемых земельных участков

Площадь в границах проекта межевания территории составляет 34,4 га.

					23.12/2020 — ППТ/ПМТ	Лист
						5
Изм.	Лист	№ докум.	Подпись	Дата		

Таблица № 1

Условный № земельного участка	Вид разрешенного использования	Возможные способы образования ЗУ	Адрес земельного участка	Площадь участка, кв. м
341	автомобильный транспорт (7.2)	образование путем раздела земельного участка с кадастровым номером 38:31:000000:1431	Российская Федерация, Иркутская область, г. Усолье-Сибирское, ул. Снежная	26981
342	автомобильный транспорт (7.2)	образование путем раздела земельного участка с кадастровым номером 38:31:000000:1431	Российская Федерация, Иркутская область, г. Усолье-Сибирское, ул. Солнечная	26837
343	автомобильный транспорт (7.2)	образование путем раздела земельного участка с кадастровым номером 38:31:000000:1431	Российская Федерация, Иркутская область, г. Усолье-Сибирское, ул. Рябиновая	23196
344	автомобильный транспорт (7.2)	образование путем раздела земельного участка с кадастровым номером 38:31:000000:1431	Российская Федерация, Иркутская область, г. Усолье-Сибирское, ул. Звездная	42933
345	автомобильный транспорт (7.2)	образование путем раздела земельного участка с кадастровым номером 38:31:000000:1431	Российская Федерация, Иркутская область, г. Усолье-Сибирское, ул. Земляничная	25437
346	автомобильный транспорт (7.2)	образование путем раздела земельного участка с кадастровым номером 38:31:000000:1431	Российская Федерация, Иркутская область, г. Усолье-Сибирское, ул. Изумрудная	26250

:347	автомобильный транспорт (7.2)	образование путем раздела земельного участка с кадастровым номером 38:31:000000:1431	Российская Федерация, Иркутская область, з. Усолье-Сибирское, ул. Кедровая	27825
:348	автомобильный транспорт (7.2)	образование путем раздела земельного участка с кадастровым номером 38:31:000000:1431	Российская Федерация, Иркутская область, з. Усолье-Сибирское, ул. Молодежная	29670
:349	автомобильный транспорт (7.2)	образование путем раздела земельного участка с кадастровым номером 38:31:000000:1431	Российская Федерация, Иркутская область, з. Усолье-Сибирское, ул. Радужная	8818
:3410	автомобильный транспорт (7.2)	образование путем раздела земельного участка с кадастровым номером 38:31:000000:1431	Российская Федерация, Иркутская область, з. Усолье-Сибирское, ул. Лесная	5184
:3411	автомобильный транспорт (7.2)	образование путем раздела земельного участка с кадастровым номером 38:31:000000:1431	Российская Федерация, Иркутская область, з. Усолье-Сибирское, ул. Ульяновская	8225
:3412	автомобильный транспорт (7.2)	образование путем раздела земельного участка с кадастровым номером 38:31:000000:1431	Российская Федерация, Иркутская область, з. Усолье-Сибирское, ул. Жемчужная	8926
:3413	автомобильный транспорт (7.2)	образование путем раздела земельного участка с кадастровым номером 38:31:000000:1431	Российская Федерация, Иркутская область, з. Усолье-Сибирское, ул. Екатерининская	16810

:3914	автомобильный транспорт (7.2)	образование путем раздела земельного участка с кадастровым номером 38:31:000000:1431	Российская Федерация, Иркутская область, г. Усолье-Сибирское, ул. Мариинская	11332
:3915	автомобильный транспорт (7.2)	образование путем раздела земельного участка с кадастровым номером 38:31:000000:1431	Российская Федерация, Иркутская область, г. Усолье-Сибирское, ул. Надежды	6079
:3916	автомобильный транспорт (7.2)	образование путем раздела земельного участка с кадастровым номером 38:31:000000:1431	Российская Федерация, Иркутская область, г. Усолье-Сибирское, ул. Софийская	6560
38:31:000000:1431 (сохраненный в измененных границах)	автомобильный транспорт (7.2)	сохранение в измененных границах земельного участка с кадастровым номером 38:31:000000:1431 после раздела	Российская Федерация, Иркутская область, г. Усолье-Сибирское, ул. Глиняный карьер	43804

3. Перечень и сведения о площади образуемых земельных участков, которые будут отнесены к территориям общего пользования или имуществу общего пользования, в том числе в отношении которых предполагаются резервирование и (или) изъятие для государственных или муниципальных нужд

Все проектируемые земельные участки проектом межевания территории отнесены к территориям общего пользования.

Образование земельных участков в отношении которых предполагается резервирование и (или) изъятие для государственных или муниципальных нужд не предусмотрено.

#### 4. Координаты образуемых земельных участков

Каталог координат поворотных точек границ образуемых земельных участков  
в системе координат МСК-38

:391			:392		
Номер точки	Координата X	Координата Y	Номер точки	Координата X	Координата Y
1	433068.52	3288480.22	1	433211.06	3288927.68
2	432804.13	3288565.27	2	433201.87	3288899.12
3	432785.11	3288571.43	3	432940.76	3288983.59
4	432739.10	3288586.31	4	432921.73	3288989.75
5	432737.53	3288586.82	5	432874.15	3289005.14
6	432689.95	3288602.21	6	432829.33	3289019.64
7	432670.92	3288608.37	7	432826.58	3289020.53
8	432623.35	3288623.76	8	432807.55	3289026.68
9	432575.78	3288639.15	9	432759.97	3289042.07
10	432556.75	3288645.30	10	432712.40	3289057.46
11	432509.17	3288660.70	11	432693.37	3289063.62
12	432461.59	3288676.08	12	432645.79	3289079.00
13	432442.56	3288682.24	13	432598.22	3289094.40
14	432394.98	3288697.63	14	432598.21	3289094.40
15	432347.40	3288713.02	15	432579.19	3289100.55
16	432328.37	3288719.17	16	432531.60	3289115.95
17	432280.79	3288734.57	17	432484.04	3289131.33
18	432233.22	3288749.95	18	432465.00	3289137.49
19	432214.07	3288755.75	19	432418.54	3289152.52
20	432204.88	3288727.59	20	432369.84	3289168.28
21	433057.82	3288451.66	21	432350.75	3289174.45
1	433068.52	3288480.22	22	432360.06	3289202.97
:393			23	432361.80	3289202.41
Номер точки	Координата X	Координата Y	24	432474.32	3289166.01
1	433342.59	3289336.22	25	432493.35	3289159.85
2	433083.33	3289420.09	26	432535.46	3289146.23
3	433064.29	3289426.25	27	432540.92	3289144.46
4	433016.72	3289441.63	28	432586.20	3289129.81
5	432969.15	3289457.02	29	432588.50	3289129.07
6	432950.11	3289463.18	30	432607.53	3289122.92
7	432904.44	3289477.96	31	432653.79	3289107.96
8	432902.54	3289478.57	32	432655.11	3289107.53
9	432864.46	3289490.89	33	432702.05	3289092.35
10	432862.35	3289491.57	34	432702.69	3289092.14
11	432854.97	3289493.96	35	432721.72	3289085.98
12	432835.94	3289500.12	36	432767.60	3289071.14
13	432834.36	3289500.63	37	432769.29	3289070.59
14	432740.78	3289530.90	38	432815.61	3289055.61
15	432721.70	3289537.05	39	432816.86	3289055.20
16	432674.17	3289552.45	40	432835.89	3289049.05
17	432672.54	3289552.98	41	432883.47	3289033.65
18	432626.60	3289567.83	42	432931.05	3289018.26
19	432626.46	3289567.88	43	432950.08	3289012.11
20	432607.70	3289574.40	1	433211.06	3288927.68
21	432598.23	3289545.39	:394(1)		
22	432617.16	3289539.36	Номер точки	Координата X	Координата Y
23	432617.29	3289539.32	1	432940.76	3288983.59
24	432664.86	3289523.93	2	432921.73	3288989.75
25	432712.44	3289508.53	3	432903.10	3288932.70
26	432731.47	3289502.38	4	432896.89	3288913.69
27	432731.47	3289502.38	5	432872.05	3288837.63
28	432779.04	3289486.99	6	432865.84	3288818.61
29	432826.62	3289471.59	7	432847.20	3288761.57
30	432845.65	3289465.44	8	432840.99	3288742.55
31	432893.23	3289450.05	9	432822.36	3288685.51
32	432940.80	3289434.66	10	432816.15	3288666.49
33	432959.83	3289428.51	11	432809.94	3288647.48
34	433007.40	3289413.11	12	432797.38	3288609.01
35	433054.88	3289397.40	13	432785.11	3288571.43

36	433074.01	3289391.57	14	432804.13	3288565.27
37	433333.40	3289307.66	1	432940.76	3288983.59
1	433342.59	3289336.22	:394(2)		
:395(1)			Номер точки	Координата X	Координата Y
Номер точки	Координата X	Координата Y	1	433054.88	3289397.40
1	432826.58	3289020.53	2	433074.01	3289391.57
2	432807.55	3289026.68	3	432951.21	3289015.58
3	432764.07	3288893.58	4	432950.63	3289013.78
4	432757.86	3288874.56	5	432950.08	3289012.11
5	432739.23	3288817.52	6	432931.05	3289018.26
6	432733.02	3288798.50	7	432943.11	3289055.21
7	432670.92	3288608.37	8	432967.95	3289131.26
8	432689.95	3288602.21	9	432974.17	3289150.28
9	432702.48	3288640.56	10	433005.21	3289245.33
10	432708.69	3288659.56	11	433011.42	3289264.34
11	432714.89	3288678.59	12	433023.84	3289302.37
12	432752.16	3288792.67	13	433030.05	3289321.39
13	432758.37	3288811.69	14	433042.47	3289359.40
14	432764.58	3288830.70	15	433048.67	3289378.39
15	432770.79	3288849.72	1	433054.88	3289397.40
16	432801.84	3288944.79	:394(3)		
17	432808.05	3288963.81	Номер точки	Координата X	Координата Y
18	432814.27	3288982.82	1	433083.33	3289420.09
19	432820.48	3289001.83	2	433064.29	3289426.25
1	432826.58	3289020.53	3	433082.92	3289483.28
:395(2)			4	433089.13	3289502.29
Номер точки	Координата X	Координата Y	5	433091.88	3289510.69
1	432940.80	3289434.66	6	433101.55	3289540.32
2	432959.83	3289428.51	7	433107.54	3289558.67
3	432953.63	3289409.52	8	433107.76	3289559.33
4	432947.41	3289390.50	9	433126.39	3289616.37
5	432941.21	3289371.51	10	433132.60	3289635.39
6	432922.59	3289314.47	11	433138.81	3289654.40
7	432916.38	3289295.45	12	433145.02	3289673.42
8	432910.17	3289276.44	13	433157.44	3289711.44
9	432903.96	3289257.43	14	433163.65	3289730.46
10	432854.27	3289105.33	15	433169.85	3289749.46
11	432848.06	3289086.31	16	433176.06	3289768.47
12	432835.89	3289049.05	17	433177.11	3289771.64
13	432816.86	3289055.20	18	433107.83	3289853.31
14	432835.12	3289111.12	19	433085.95	3289879.07
15	432841.32	3289130.13	20	433020.87	3289955.75
:395(3)			21	433004.10	3289950.57
Номер точки	Координата X	Координата Y	22	432980.48	3289942.67
1	432969.15	3289457.02	23	432894.98	3290067.42
2	432950.11	3289463.18	24	432859.34	3290119.41
3	432962.44	3289500.92	25	432829.94	3290162.31
4	432968.65	3289519.93	26	432808.77	3290190.39
5	432981.07	3289557.94	27	432813.54	3290204.66
6	432987.28	3289576.96	28	432841.65	3290202.89
7	433018.32	3289672.01	29	432838.94	3290184.56
8	433024.53	3289691.02	30	432982.23	3289975.48
9	433030.74	3289710.03	31	432998.71	3289969.84
10	433036.95	3289729.04	32	433037.99	3289981.97
11	433043.16	3289748.05	33	433049.84	3289969.82
12	433055.58	3289786.08	34	433046.71	3289956.22
13	433061.86	3289805.32	35	433184.40	3289793.96
14	433080.49	3289862.35	36	433204.15	3289789.99
15	433085.95	3289879.07	37	433509.83	3289855.68
16	433107.06	3289853.93	38	433502.75	3289833.70
17	433106.62	3289854.29	39	433196.96	3289767.99
18	433105.19	3289854.93	40	433149.15	3289621.60
19	433103.64	3289855.18	41	433125.71	3289549.84
20	433102.08	3289855.02	42	433098.85	3289467.62
21	433100.62	3289854.46	43	433084.22	3289422.83

22	433099.35	3289853.54	1	433083.33	3289420.09
23	433098.37	3289852.32	:ЗУ6(1)		
24	433097.73	3289850.89	Номер точки	Координата X	Координата Y
25	433081.02	3289799.57	1	432712.40	3289057.46
26	433074.81	3289780.56	2	432693.37	3289063.62
27	433018.93	3289609.45	3	432680.95	3289025.58
28	433012.72	3289590.44	4	432674.74	3289006.56
29	433006.51	3289571.42	5	432668.52	3288987.56
30	433000.30	3289552.41	6	432569.17	3288683.33
31	432994.09	3289533.40	7	432556.75	3288645.30
32	432987.88	3289514.38	8	432575.78	3288639.15
33	432981.67	3289495.37	9	432588.31	3288677.51
1	432969.15	3289457.02	10	432675.24	3288943.69
:ЗУ7(1)			11	432681.45	3288962.71
Номер точки	Координата X	Координата Y	12	432687.66	3288981.72
1	432598.21	3289094.40	13	432693.88	3289000.74
2	432579.19	3289100.55	1	432712.40	3289057.46
3	432454.98	3288720.25	:ЗУ6(2)		
4	432442.56	3288682.24	Номер точки	Координата X	Координата Y
5	432461.59	3288676.08	1	432702.69	3289092.14
6	432474.12	3288714.44	2	432721.72	3289085.98
7	432573.49	3289018.66	3	432733.88	3289123.21
8	432579.70	3289037.67	4	432740.08	3289142.22
9	432585.91	3289056.69	5	432746.30	3289161.24
10	432592.11	3289075.70	6	432752.51	3289180.25
11	432598.21	3289094.39	7	432764.93	3289218.26
1	432598.21	3289094.40	8	432771.12	3289237.27
:ЗУ7(2)			9	432795.97	3289313.32
Номер точки	Координата X	Координата Y	10	432802.18	3289332.33
1	432712.44	3289508.53	11	432820.81	3289389.39
2	432731.47	3289502.38	12	432827.02	3289408.40
3	432731.47	3289502.38	13	432845.65	3289465.44
4	432731.47	3289502.37	14	432826.62	3289471.59
5	432657.32	3289275.35	15	432795.83	3289377.34
6	432651.11	3289256.34	16	432789.62	3289358.32
7	432620.06	3289161.27	17	432783.41	3289339.31
8	432607.53	3289122.92	18	432777.20	3289320.30
9	432588.50	3289129.07	19	432746.16	3289225.24
10	432600.66	3289166.29	20	432739.94	3289206.22
11	432631.71	3289261.36	1	432702.69	3289092.14
12	432637.92	3289280.37	:ЗУ6(3)		
1	432712.44	3289508.53	Номер точки	Координата X	Координата Y
:ЗУ7(3)			1	432854.97	3289493.96
Номер точки	Координата X	Координата Y	2	432835.94	3289500.12
1	432740.78	3289530.90	3	432848.35	3289538.14
2	432721.70	3289537.05	4	432854.56	3289557.15
3	432777.61	3289708.18	5	432866.97	3289595.15
4	432783.82	3289727.19	6	432873.19	3289614.17
5	432796.24	3289765.22	7	432879.39	3289633.17
6	432802.46	3289784.24	8	432885.60	3289652.18
7	432814.90	3289822.24	9	432891.81	3289671.19
8	432821.11	3289841.25	10	432898.02	3289690.20
9	432839.73	3289898.28	11	432904.23	3289709.22
10	432845.94	3289917.29	12	432910.44	3289728.23
11	432894.98	3290067.42	13	432935.27	3289804.27
12	432914.96	3290038.26	14	432941.48	3289823.28
13	432913.86	3290039.28	15	432966.32	3289899.33
14	432912.44	3290039.96	16	432972.53	3289918.34
15	432910.89	3290040.19	17	432978.74	3289937.35
16	432909.34	3290039.96	18	432980.48	3289942.67
17	432907.93	3290039.28	19	433004.10	3289950.57
18	432906.78	3290038.21	20	433002.55	3289945.84
19	432905.90	3290036.46	21	432997.87	3289931.49
20	432904.93	3290033.49	22	432991.66	3289912.48
21	432896.11	3290006.48	23	432985.45	3289893.46

22	432889.90	3289987.47	24	432973.03	3289855.45
23	432883.70	3289968.49	25	432966.83	3289836.45
24	432877.48	3289949.44	26	432948.12	3289779.16
25	432871.27	3289930.43	27	432941.91	3289760.15
26	432852.64	3289873.40	28	432929.49	3289722.13
27	432846.44	3289854.39	29	432923.28	3289703.12
28	432834.02	3289816.37	30	432910.87	3289665.10
29	432827.81	3289797.35	31	432904.66	3289646.09
30	432802.97	3289721.31	32	432886.02	3289589.05
31	432796.76	3289702.30	33	432879.82	3289570.04
32	432747.10	3289550.24	34	432873.61	3289551.03
1	432740.78	3289530.90	35	432867.40	3289532.02
:3У9			1	432854.97	3289493.96
Номер точки	Координата X	Координата Y	:3У8(1)		
1	432233.22	3288749.95	Номер точки	Координата X	Координата Y
2	432245.75	3288788.31	1	432484.04	3289131.33
3	432246.58	3288790.85	2	432465.00	3289137.49
4	432252.37	3288808.60	3	432328.37	3288719.17
5	432369.84	3289168.28	4	432347.40	3288713.02
6	432350.75	3289174.45	5	432359.92	3288751.35
7	432299.51	3289017.47	1	432484.04	3289131.33
8	432214.07	3288755.75	:3У8(2)		
1	432233.22	3288749.95	Номер точки	Координата X	Координата Y
:3У10			1	432598.23	3289545.39
Номер точки	Координата X	Координата Y	2	432617.29	3289539.32
1	433152.16	3290017.21	3	432555.29	3289349.51
2	433151.65	3290017.72	4	432542.88	3289311.48
3	433003.53	3290165.61	5	432505.61	3289197.39
4	432949.57	3290293.63	6	432493.35	3289159.85
5	432937.55	3290283.53	7	432474.32	3289166.01
6	432990.85	3290157.07	1	432598.23	3289545.39
7	433135.94	3290012.21	:3У8(3)		
1	433152.16	3290017.21	Номер точки	Координата X	Координата Y
:3У11 (1)			1	432607.70	3289574.40
Номер точки	Координата X	Координата Y	2	432626.60	3289567.83
1	433714.37	3290780.83	3	432657.75	3289663.23
2	433698.61	3290791.46	4	432663.96	3289682.24
3	433683.03	3290802.02	5	432665.28	3289686.27
4	433658.14	3290818.75	6	432670.17	3289701.25
5	433641.54	3290829.90	7	432744.68	3289929.39
6	433623.99	3290841.62	8	432750.89	3289948.39
7	433608.39	3290852.32	9	432763.31	3289986.41
8	433591.74	3290863.36	10	432769.51	3290005.43
9	433557.09	3290886.42	11	432820.18	3290160.54
10	433549.04	3290874.27	12	432821.31	3290162.78
11	433551.74	3290872.41	13	432822.49	3290163.81
12	433573.28	3290857.90	14	432823.92	3290164.46
13	433589.87	3290846.71	15	432827.02	3290164.46
14	433606.46	3290835.52	16	432828.44	3290163.76
15	433623.04	3290824.34	17	432828.45	3290163.81
16	433639.63	3290813.15	18	432829.94	3290162.31
17	433656.22	3290801.96	19	432808.77	3290190.39
18	433705.78	3290768.57	1	432607.70	3289574.40
1	433714.37	3290780.83	:3У12		
:3У11 (2)			Номер точки	Координата X	Координата Y
Номер точки	Координата X	Координата Y	1	433474.24	3291068.20
1	433547.01	3290893.23	2	433431.34	3291096.97
2	433521.11	3290910.84	3	433411.15	3291079.56
3	433504.21	3290921.65	4	433373.14	3291075.81
4	433491.47	3290930.32	5	433356.60	3291087.10
5	433488.16	3290932.78	6	433340.05	3291098.08
6	433487.32	3290933.35	7	433323.45	3291109.23
7	433471.25	3290944.28	8	433306.70	3291120.53
8	433454.61	3290954.94	9	433290.11	3291131.69
9	433437.89	3290966.33	10	433273.51	3291142.84



10	433421.59	3290977.87	11	433273.02	3291143.17
11	433348.00	3291055.84	12	433256.95	3291153.99
12	433304.99	3291073.80	13	433251.70	3291207.50
13	433398.72	3290970.96	14	433256.45	3291214.57
14	433438.95	3290946.50	15	433229.09	3291232.92
15	433465.82	3290926.58	16	433232.65	3291196.46
16	433489.17	3290909.30	17	433233.09	3291191.97
17	433512.26	3290892.42	18	433237.97	3291142.21
18	433535.56	3290876.22	19	433240.44	3291117.39
1	433547.01	3290893.23	20	433304.99	3291073.80
:ЗУ13			21	433348.00	3291055.84
Номер точки	Координата X	Координата Y	22	433421.96	3291063.07
1	432611.08	3291081.78	23	433442.86	3291065.12
2	432573.13	3290996.46	24	433473.74	3291068.15
3	432583.54	3290992.65	1	433474.24	3291068.20
4	432591.53	3291003.49	:ЗУ134		
5	432613.65	3291055.88	Номер точки	Координата X	Координата Y
6	432643.32	3291058.79	1	432708.26	3291270.08
7	432663.22	3291060.75	2	432709.78	3291265.74
8	432683.12	3291062.70	3	432714.66	3291215.98
9	432703.03	3291064.65	4	432734.56	3291217.93
10	432842.35	3291078.31	5	432754.46	3291219.88
11	432862.26	3291080.27	6	432893.77	3291233.55
12	432882.15	3291082.24	7	432913.68	3291235.51
13	432902.03	3291084.20	8	433013.20	3291245.27
14	432921.94	3291086.16	9	433033.11	3291247.22
15	432961.76	3291090.04	10	433185.55	3291262.17
16	432981.67	3291092.00	11	433211.65	3291244.63
17	433183.53	3291111.81	12	433207.86	3291244.26
18	433211.97	3291114.60	13	433088.45	3291232.54
19	433240.44	3291117.39	14	433068.55	3291230.59
20	433237.97	3291142.21	15	433048.64	3291228.64
21	433218.06	3291140.26	16	433028.74	3291226.68
22	433118.54	3291130.50	17	432988.93	3291222.80
23	433098.65	3291128.56	18	432969.02	3291220.89
24	433078.74	3291126.60	19	432829.67	3291207.56
25	433058.84	3291124.65	20	432809.77	3291205.65
26	433038.93	3291122.70	21	432789.87	3291203.74
27	432919.52	3291110.99	22	432750.05	3291199.93
28	432899.62	3291109.04	23	432730.14	3291198.02
29	432879.71	3291107.09	24	432690.31	3291194.20
30	432859.81	3291105.13	25	432671.31	3291192.38
31	432820.00	3291101.23	1	432708.26	3291270.08
32	432800.10	3291099.28	:ЗУ16		
33	432760.30	3291095.38	Номер точки	Координата X	Координата Y
34	432740.39	3291093.42	1	432726.07	3291322.10
35	432720.49	3291091.47	2	432709.09	3291272.51
36	432700.58	3291089.52	3	432708.26	3291270.08
37	432624.74	3291082.08	4	432671.31	3291192.38
1	432611.08	3291081.78	5	432655.75	3291155.53
:ЗУ15			6	432648.85	3291139.19
Номер точки	Координата X	Координата Y	7	432624.74	3291082.08
1	432726.07	3291322.10	8	432611.08	3291081.78
2	432736.58	3291323.11	9	432615.40	3291091.49
3	432796.29	3291328.98	10	432736.96	3291364.56
4	432816.20	3291330.95	11	432738.36	3291362.60
5	432836.10	3291332.91	12	432738.69	3291362.84
6	432856.00	3291334.87	13	432737.15	3291364.99
7	432875.90	3291336.83	14	432737.64	3291366.25
8	432895.81	3291338.79	15	432763.90	3291544.69
9	432915.71	3291340.75	16	432786.30	3291530.00
10	432995.32	3291348.59	17	432774.97	3291477.87
11	433015.22	3291350.56	18	432774.01	3291474.18
12	433043.05	3291353.30	19	432766.47	3291440.01
13	433048.85	3291354.03	20	432757.94	3291401.33

14	433022.86	3291371.50	21	432756.64	3291395.40
15	432877.29	3291357.08	22	432741.72	3291343.69
16	432857.39	3291355.12	1	432726.07	3291322.10
17	432797.68	3291349.21	23	432726.71	3291335.64
18	432777.78	3291347.25	24	432727.14	3291336.55
19	432741.72	3291343.69	25	432726.24	3291336.98
1	432726.07	3291322.10	26	432725.80	3291336.08
38:31:000000:14.31 (1) (сохраненный в измененных границах)			23	432726.71	3291335.64
Номер точки	Координата X	Координата Y	27	432748.05	3291422.18
1	433038.16	3289982.02	28	432748.20	3291423.17
2	433135.94	3290012.21	29	432747.21	3291423.33
3	433152.16	3290017.21	30	432747.06	3291422.33
4	433276.89	3290055.72	27	432748.05	3291422.18
5	433342.22	3290099.65	31	432776.17	3291496.20
6	433343.26	3290100.66	32	432776.38	3291497.18
7	433343.96	3290099.94	33	432775.40	3291497.39
8	433344.67	3290100.64	34	432775.20	3291496.41
9	433343.98	3290101.36	31	432776.17	3291496.20
10	433356.54	3290113.62	35	432776.90	3291499.64
11	433370.55	3290127.27	36	432777.11	3291500.62
12	433384.49	3290140.85	37	432776.13	3291500.83
13	433400.25	3290156.20	38	432775.92	3291499.85
14	433407.48	3290161.00	35	432776.90	3291499.64
15	433426.38	3290179.23	39	432762.84	3291497.98
16	433433.79	3290181.51	40	432762.99	3291498.96
17	433435.56	3290165.98	41	432762.00	3291499.11
18	433451.60	3290156.09	42	432761.85	3291498.12
19	433449.81	3290152.15	39	432762.84	3291497.98
20	433460.89	3290148.49	43	432760.11	3291498.30
21	433461.85	3290150.94	44	432760.26	3291499.29
22	433480.28	3290146.87	45	432759.27	3291499.45
23	433495.37	3290143.84	46	432759.12	3291498.46
24	433502.54	3290141.92	43	432760.11	3291498.30
25	433512.53	3290138.60	47	432769.87	3291466.82
26	433536.69	3290131.97	48	432770.07	3291467.80
27	433562.39	3290124.00	49	432769.10	3291468.00
28	433616.50	3290109.63	50	432768.89	3291467.02
29	433624.03	3290110.26	47	432769.87	3291466.82
30	433621.98	3290100.93			
32	433621.26	3290100.08			
33	433621.75	3290099.95			
34	433621.58	3290099.17			
35	433591.69	3290104.84			
36	433558.86	3290115.79			
37	433526.76	3290126.68			
38	433514.30	3290130.65			
39	433507.15	3290133.58			
40	433501.77	3290135.56			
41	433488.88	3290139.29			
42	433489.16	3290140.25			
43	433488.19	3290140.52			
44	433487.92	3290139.56			
45	433488.12	3290139.50			
46	433479.81	3290139.46			
47	433463.01	3290130.81			
48	433449.52	3290137.08			
49	433441.57	3290137.97			
50	433434.14	3290140.79			
51	433422.23	3290146.20			
52	433411.70	3290152.74			
53	433398.49	3290140.15			
54	433397.80	3290140.87			
55	433397.08	3290140.18			
56	433397.77	3290139.46			
57	433378.28	3290120.86			

					23.12/2020 – ППТ/ПМТ	Лист
Изм.	Лист	№ докум.	Подпись	Дата		14

58	433374.91	3290122.66		
59	433374.01	3290121.25		
60	433373.17	3290121.78		
61	433372.64	3290120.93		
62	433373.49	3290120.41		
63	433368.03	3290111.66		
64	433348.52	3290094.29		
65	433348.84	3290094.11		
66	433349.93	3290093.49		
67	433355.58	3290090.31		
68	433281.32	3290041.39		
69	433256.18	3290031.21		
70	433049.84	3289969.82		
71	433049.83	3289969.76		
1	433038.16	3289982.02		
72	433276.15	3290052.44		
73	433276.93	3290053.07		
74	433276.31	3290053.85		
75	433275.53	3290053.23		
72	433276.15	3290052.44		
76	433279.22	3290054.87		
77	433280.00	3290055.50		
78	433279.38	3290056.28		
79	433278.59	3290055.66		
76	433279.22	3290054.87		
80	433422.42	3290171.53		
81	433425.30	3290168.75		
82	433427.38	3290170.90		
83	433424.51	3290173.68		
80	433422.42	3290171.53		
84	433426.46	3290165.70		
85	433426.79	3290166.64		
86	433425.85	3290166.97		
87	433425.52	3290166.03		
84	433426.46	3290165.70		
88	433425.17	3290162.02		
89	433425.50	3290162.96		
90	433424.56	3290163.29		
91	433424.23	3290162.35		
88	433425.17	3290162.02		
92	433428.85	3290160.72		
93	433429.18	3290161.67		
94	433428.24	3290162.00		
95	433427.90	3290161.06		
92	433428.85	3290160.72		
96	433444.20	3290153.97		
97	433444.54	3290154.91		
98	433443.60	3290155.25		
99	433443.26	3290154.31		
96	433444.20	3290153.97		
100	433462.28	3290146.76		
101	433462.59	3290147.71		
102	433461.64	3290148.02		
103	433461.33	3290147.07		
100	433462.28	3290146.76		
104	433515.43	3290130.82		
105	433515.72	3290131.77		
106	433514.76	3290132.07		
107	433514.47	3290131.11		
104	433515.43	3290130.82		
108	433534.54	3290124.91		
109	433534.82	3290125.87		
110	433533.86	3290126.15		
111	433533.58	3290125.19		
108	433534.54	3290124.91		

					23.12/2020 – ППТ/ПМТ	Лист
Изм.	Лист	№ докум.	Подпись	Дата		15

112	433559.72	3290117.14		
113	433560.02	3290118.10		
114	433559.07	3290118.40		
115	433558.77	3290117.44		
112	433559.72	3290117.14		
116	433580.31	3290111.85		
117	433579.35	3290112.14		
118	433579.06	3290111.19		
119	433580.01	3290110.89		
116	433580.31	3290111.85		
120	433584.03	3290110.70		
121	433583.08	3290111.00		
122	433582.78	3290110.04		
123	433583.74	3290109.75		
120	433584.03	3290110.70		
<b>38:31:000000-14.31 (1) (сохраненный в измененных границах)</b>				
<b>Номер точки</b>	<b>Координата X</b>	<b>Координата Y</b>		
1	432841.65	3290202.89		
2	432844.36	3290205.17		
3	432937.55	3290283.53		
4	432949.57	3290293.63		
5	432987.68	3290325.65		
6	433023.66	3290355.91		
7	433056.03	3290375.32		
8	433070.48	3290381.13		
9	433216.65	3290440.21		
10	433251.17	3290456.20		
11	433271.31	3290454.52		
12	433299.26	3290440.17		
13	433331.62	3290410.02		
14	433344.64	3290380.48		
15	433380.04	3290340.86		
16	433406.63	3290316.41		
17	433453.74	3290282.69		
18	433533.02	3290247.14		
19	433596.42	3290215.27		
20	433588.65	3290203.76		
21	433593.26	3290200.52		
22	433594.11	3290201.81		
23	433597.48	3290206.97		
24	433601.92	3290214.78		
25	433609.25	3290213.81		
26	433636.61	3290205.33		
27	433645.01	3290219.32		
28	433612.02	3290232.16		
29	433524.97	3290272.59		
30	433464.19	3290299.91		
31	433395.66	3290354.07		
32	433369.99	3290384.63		
33	433353.60	3290414.77		
34	433335.14	3290506.95		
35	433321.18	3290546.13		
36	433322.48	3290568.95		
37	433328.11	3290576.81		
38	433345.08	3290600.52		
39	433362.17	3290624.39		
40	433379.13	3290648.08		
41	433396.15	3290671.85		
42	433413.26	3290695.75		
43	433430.29	3290719.53		
44	433448.74	3290742.27		
45	433467.08	3290764.72		
46	433485.78	3290787.63		
47	433504.34	3290810.38		
48	433521.46	3290832.65		

49	433549.04	3290874.27		
50	433557.09	3290886.42		
51	433587.66	3290926.33		
52	433590.40	3290929.91		
53	433620.88	3290969.66		
54	433600.66	3290983.25		
55	433602.55	3290973.36		
56	433576.18	3290936.58		
57	433547.01	3290893.23		
58	433535.56	3290876.22		
59	433511.05	3290843.08		
60	433491.14	3290819.10		
61	433484.57	3290809.24		
62	433422.03	3290728.79		
63	433304.68	3290570.02		
64	433255.25	3290509.74		
65	433218.54	3290465.27		
66	433045.75	3290392.47		
67	433010.79	3290371.24		
68	432813.87	3290205.66		
69	432813.54	3290204.66		
1	432841.65	3290202.89		
70	433357.28	3290638.45		
71	433356.43	3290637.92		
72	433356.96	3290637.07		
73	433357.81	3290637.60		
70	433357.28	3290638.45		
74	433362.94	3290648.36		
75	433362.38	3290647.53		
76	433363.22	3290646.97		
77	433363.77	3290647.81		
74	433362.94	3290648.36		
78	433389.13	3290684.17		
79	433388.53	3290683.37		
80	433389.34	3290682.77		
81	433389.93	3290683.57		
78	433389.13	3290684.17		
82	433414.39	3290717.35		
83	433413.77	3290716.56		
84	433414.55	3290715.94		
85	433415.17	3290716.73		
82	433414.39	3290717.35		
86	433443.00	3290751.96		
87	433442.38	3290751.17		
88	433443.17	3290750.55		
89	433443.79	3290751.34		
86	433443.00	3290751.96		
90	433472.81	3290791.46		
91	433472.21	3290790.66		
92	433473.01	3290790.05		
93	433473.61	3290790.85		
90	433472.81	3290791.46		
94	433496.08	3290822.47		
95	433495.48	3290821.66		
96	433496.28	3290821.06		
97	433496.88	3290821.87		
94	433496.08	3290822.47		
98	433524.91	3290861.19		
99	433524.31	3290860.38		
100	433525.12	3290859.79		
101	433525.72	3290860.59		
98	433524.91	3290861.19		
102	433547.66	3290892.59		
103	433547.06	3290891.78		
104	433547.87	3290891.18		

105	433548.47	3290891.99			
102	433547.66	3290892.59			
106	433578.06	3290932.90			
107	433577.52	3290932.06			
108	433578.36	3290931.51			
109	433578.90	3290932.35			
106	433578.06	3290932.90			
110	433603.58	3290978.47			
111	433606.73	3290974.76			
112	433607.03	3290975.02			
113	433603.89	3290978.73			
110	433603.58	3290978.47			

#### 5. Сведения о границах территории, в отношении которой разработан проект межевания

Границы территории, в отношении которой осуществляется подготовка проекта межевания совпадают с границами зон планируемого размещения линейных объектов (проект планировки территории, утвержденный постановлением администрации от 29.10.2020г. № 1981).

#### 6. Целевое назначение лесов, вид (виды) разрешенного использования лесного участка, количественные характеристики лесного участка, сведения о нахождении лесного участка в границах особо защитных участков лесов

В границах проекта межевания территории – лесные участки отсутствуют.

Документация по планировке территории улично-дорожной сети  
ул. Снежная, ул. Звездная, ул. Солнечная, ул. Рябиновая, ул. Глиняный  
карьер, ул. Ульяновская, ул. Екатерининская, ул. Мариинская, ул. Надежды,  
ул. Лесная, ул. Молодежная, ул. Радужная  
г. Усолье-Сибирское  
Иркутской области Российской Федерации

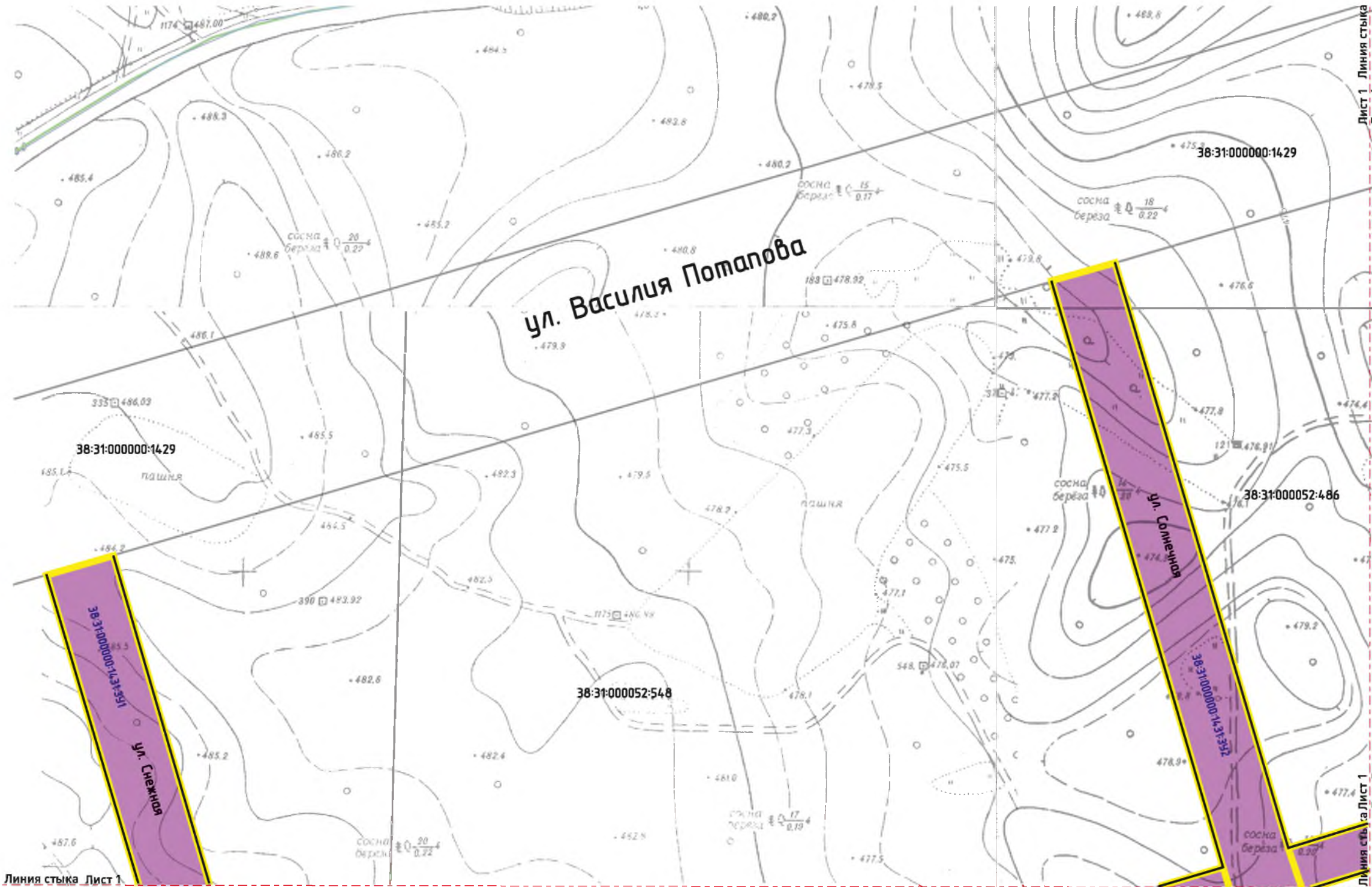
Проект межевания территории

Раздел 2

«Графическая часть»

					23.12/2020 – ППТ/ПМТ	Лист
						19
Изм.	Лист	№ докум.	Подпись	Дата		

ДОКУМЕНТАЦИЯ ПО ПЛАНИРОВКЕ ТЕРРИТОРИИ УЛИЧНО-ДОРОЖНОЙ СЕТИ УЛ.СНЕЖНАЯ, УЛ.ЗВЕЗДНАЯ, УЛ.СОЛНЕЧНАЯ, УЛ.РЯБИНОВАЯ, УЛ.ГЛИНЯНЫЙ КАРЬЕР, УЛ.УЛЬЯНОВСКАЯ, УЛ.ЕКАТЕРИНИНСКАЯ, УЛ.МАРИИНСКАЯ, УЛ.НАДЕЖДЫ, УЛ.ЛЕСНАЯ, УЛ.МОЛОДЕЖНАЯ, УЛ.РАДУЖНАЯ  
Г.УСОЛЬЕ-СИБИРСКОЕ ИРКУТСКОЙ ОБЛАСТИ РОССИЙСКОЙ ФЕДЕРАЦИИ  
ПРОЕКТ МЕЖЕВАНИЯ ТЕРРИТОРИИ М 1:2000



**ОСНОВНЫЕ ПОЛОЖЕНИЯ ПРОЕКТА МЕЖЕВАНИЯ ТЕРРИТОРИИ**

**Красные линии**

— утвержденные в составе проекта планировки территории (постановление администрации города Усолье-Сибирское от 29.10.2020г. № 1981 «Об утверждении проекта планировки территории улично-дорожной сети ул.Снежная, ул.Звездная, ул.Солнечная, ул.Рябиновая, ул.Глиняный карьер, ул.Ульяновская, ул.Екатерининская, ул.Мариинская, ул.Надежды, ул.Лесная, ул.Молодежная, ул.Радужная г.Усолье-Сибирское Иркутской области Российской Федерации»

**Образуемые земельные участки, в том числе способы их образования:**

сохраненный в измененных границах земельный участок с кадастровым номером 38:31:000000:1431

образуемые земельные участки путем раздела земельного участка с кадастровым номером 38:31:000000:1431

38:31:000000:1431:01 условный номер образуемого земельного участка

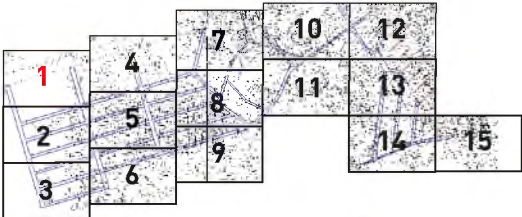
38:31:000049:222 кадастровый номер земельного участка сохраняемого в измененных границ

38:31:000049:222 кадастровый номер существующего земельного участка, учтенного в ЕГРН

**\* Примечание:**  
Границы территории, в отношении которой осуществляется подготовка проекта межевания, совпадают с границами зон планируемого размещения линейных объектов. В границах межевания отсутствуют границы образуемых и (или) изменяемых земельных участков, в отношении которых преобладают их резервирование и (или) изъятие для государственных или муниципальных нужд, границы публичных сервитутов.

СОГЛАСОВАНО:	

Взамен инв. N	
Подпись и дата	
Инв. N подл.	



					2020	Документация по планировке территории 23.12/2020-ПМТ			
						ПРОЕКТ МЕЖЕВАНИЯ ТЕРРИТОРИИ ТЕРРИТОРИИ УЛИЧНО-ДОРОЖНОЙ СЕТИ УЛ.СНЕЖНАЯ, УЛ.ЗВЕЗДНАЯ, УЛ.СОЛНЕЧНАЯ, УЛ.РЯБИНОВАЯ, УЛ.ГЛИНЯНЫЙ КАРЬЕР, УЛ.УЛЬЯНОВСКАЯ, УЛ.ЕКАТЕРИНИНСКАЯ, УЛ.МАРИИНСКАЯ, УЛ.НАДЕЖДЫ, УЛ.ЛЕСНАЯ, УЛ.МОЛОДЕЖНАЯ, УЛ.РАДУЖНАЯ Г.УСОЛЬЕ-СИБИРСКОЕ ИРКУТСКОЙ ОБЛАСТИ РОССИЙСКОЙ ФЕДЕРАЦИИ			
Изм.	Кол.уч	Лист	№док	Подп.	Дата	Основная часть	Стадия	Лист	Листов
Разработал	Жданова М.В.						П	1	15
Выполнил	Жданова М.В.					Чертеж межевания территории М 1:2000	ИП ПАТРИНА Р.Ю.		



Лист 2 Линия стыка  
Лист 5

### Красные линии

Образующие земельные участки, в том числе способы их образования:

8-31-000000-1431-3У1 условный номер образуемого земельного участка

18:31:000049:222 кадастровый номер существующего земельного участка, учтенного в ЕГРН

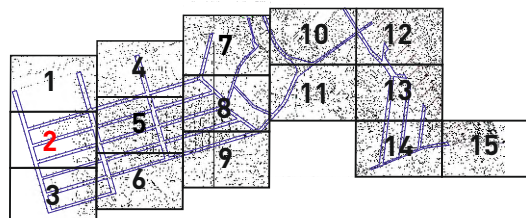
• **Примечание:**

Границы территории, в отношении которой осуществляется подготовка проекта межевания, совпадают с границами зон планируемого размещения линейных объектов. В границах межевания отсутствуют границы образуемых и (или) изменяемых земельных участков, в отношении которых предлагается их резервирование и (или) изъятие для государственных или муниципальных нужд, границы публичных сервитутов.

ИНВ. N подл.

ИНВ. N подл.

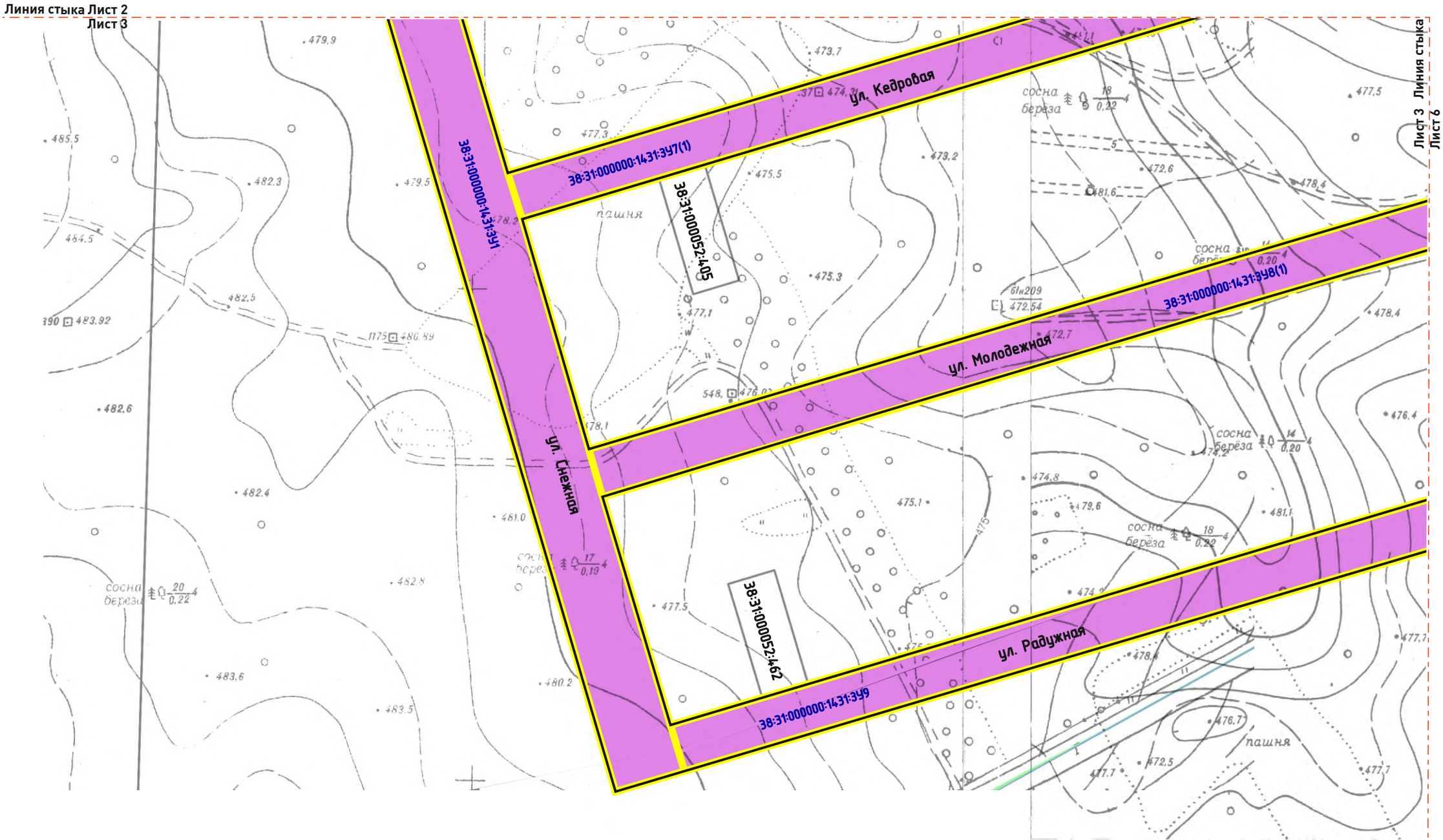
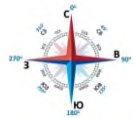
Линия стыка Лист 2  
Лист 6



					2020	<b>Документация по планировке территории</b> <b>23.12/2020-ПМТ</b>				
ПРОЕКТ МЕЖЕВАНИЯ ТЕРРИТОРИИ ТЕРРИТОРИИ УЛИЧНО-ДОРОЖНОЙ СЕТИ УЛ.СНЕЖНАЯ, УЛ.ЗВЕЗДНАЯ, УЛ.СОЛНЕЧНАЯ, УЛ.РЯБИНОВАЯ, УЛ.ГЛИНЯНЫЙ КАРЬЕР, УЛ.УЛЬЯНОВСКАЯ, УЛ.ЕКАТЕРИНИНСКАЯ, УЛ.МАРИИНСКАЯ, УЛ.НАДЕЖДЫ, УЛ.ЛЕСНАЯ, УЛ.МОЛОДЕЖНАЯ, УЛ.РАДУЖНАЯ Г.УСОЛЬЕ-СИБИРСКОЕ ИРКУТСКОЙ ОБЛАСТИ РОССИЙСКОЙ ФЕДЕРАЦИИ										
Изм.	Кол.уч	Лист	№док	Подп.	Дата					
Разработал	Жданова М.В.					<b>Основная часть</b>		Стадия	Лист	Листов
Выполнил	Жданова М.В.							П	2	15
						Чертеж межевания территории М 1:2000		ИП ПАТРИНА Р.Ю.		



ДОКУМЕНТАЦИЯ ПО ПЛАНИРОВКЕ ТЕРРИТОРИИ УЛИЧНО-ДОРОЖНОЙ СЕТИ УЛ.СНЕЖНАЯ, УЛ.ЗВЕЗДНАЯ, УЛ.СОЛНЕЧНАЯ, УЛ.РЯБИНОВАЯ, УЛ.ГЛИНЯНЫЙ КАРЬЕР, УЛ.УЛЬЯНОВСКАЯ, УЛ.ЕКАТЕРИНИНСКАЯ, УЛ.МАРИИНСКАЯ, УЛ.НАДЕЖДЫ, УЛ.ЛЕСНАЯ, УЛ.МОЛОДЕЖНАЯ, УЛ.РАДУЖНАЯ  
ГУСОЛЬЕ-СИБИРСКОЕ ИРКУТСКОЙ ОБЛАСТИ РОССИЙСКОЙ ФЕДЕРАЦИИ  
ПРОЕКТ МЕЖЕВАНИЯ ТЕРРИТОРИИ М 1:2000



**ОСНОВНЫЕ ПОЛОЖЕНИЯ ПРОЕКТА МЕЖЕВАНИЯ ТЕРРИТОРИИ**

**Красные линии**

— утверждённые в составе проекта планировки территории (постановление администрации города Усолье-Сибирского от 29.10.2020г. № 1981 «Об утверждении проекта планировки территории улично-дорожной сети ул.Снежная, ул.Звездная, ул.Солнечная, ул.Рябиновая, ул.Глиняный карьер, ул.Ульяновская, ул.Екатерининская, ул.Мариинская, ул.Надежды, ул.Лесная, ул.Молодежная, ул.Радужная г. Усолье-Сибирское Иркутская область Российская Федерация»

**Образующие земельные участки, в том числе способы их образования:**

сохранившийся в измененных границах земельный участок с кадастровым номером 38-31-000000-14-31

образующие земельные участки путем раздела земельного участка с кадастровым номером 38-31-000000-14-31

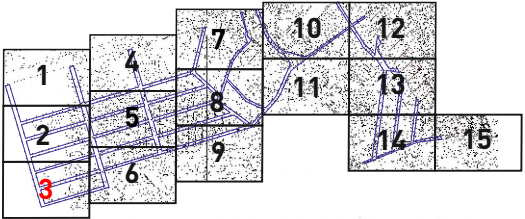
38-31-000000-14-31-391 условный номер образуемого земельного участка

38-31-000049-222 кадастровый номер земельного участка сохраняемого в измененных границ

38-31-000049-222 кадастровый номер существующего земельного участка, учтенного в ЕГРН

**Примечание:**  
Границы территории, в отношении которой осуществляется подготовка проекта межевания, совпадает с границами зон планируемого размещения линейных объектов. В границах межевания отсутствуют границы образуемых и (или) изменяемых земельных участков, в отношении которых предлагаются их резервирование и (или) изъятие для государственных или муниципальных нужд, границы публичных сервитутов.

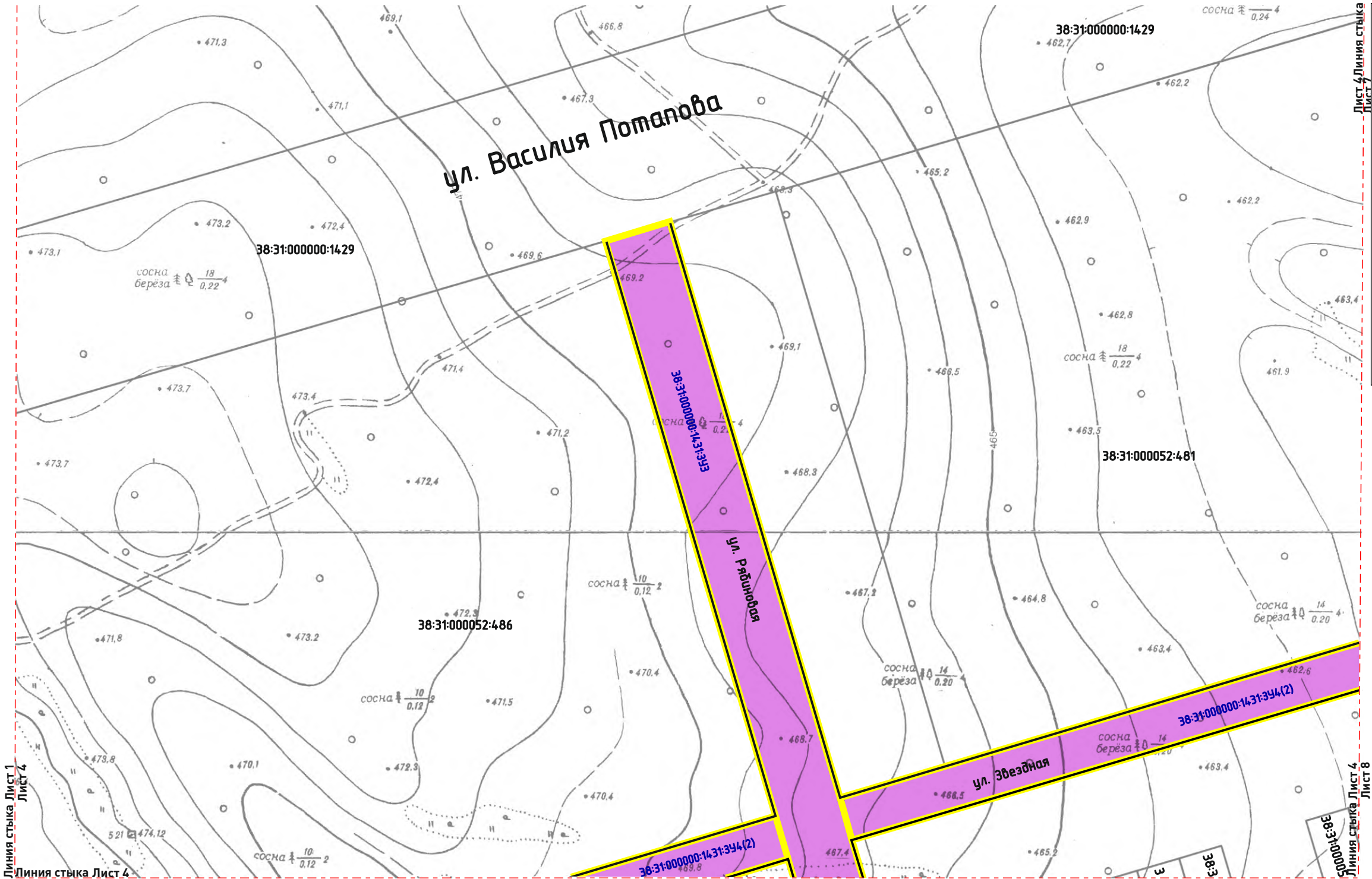
СОГЛАСОВАНО:				
Инв. N подл.	Подпись и дата			
	Взамен инв. N			



					2020	Документация по планировке территории 23.12/2020-ПМТ			
						ПРОЕКТ МЕЖЕВАНИЯ ТЕРРИТОРИИ ТЕРРИТОРИИ УЛИЧНО-ДОРОЖНОЙ СЕТИ УЛ.СНЕЖНАЯ, УЛ.ЗВЕЗДНАЯ, УЛ.СОЛНЕЧНАЯ, УЛ.РЯБИНОВАЯ, УЛ.ГЛИНЯНЫЙ КАРЬЕР, УЛ.УЛЬЯНОВСКАЯ, УЛ.ЕКАТЕРИНИНСКАЯ, УЛ.МАРИИНСКАЯ, УЛ.НАДЕЖДЫ, УЛ.ЛЕСНАЯ, УЛ.МОЛОДЕЖНАЯ, УЛ.РАДУЖНАЯ ГУСОЛЬЕ-СИБИРСКОЕ ИРКУТСКОЙ ОБЛАСТИ РОССИЙСКОЙ ФЕДЕРАЦИИ			
Изм.	Кол.уч	Лист	№док	Подп.	Дата	Основная часть	Стадия	Лист	Листов
Разработал	Жданова М.В.						П	3	15
Выполнил	Жданова М.В.								
						Чертеж межевания территории М 1:2000	ИП ПАТРИНА Р.Ю.		



ДОКУМЕНТАЦИЯ ПО ПЛАНИРОВКЕ ТЕРРИТОРИИ УЛИЧНО-ДОРОЖНОЙ СЕТИ УЛ.СНЕЖНАЯ, УЛ.ЗВЕЗДНАЯ, УЛ.СОЛНЕЧНАЯ, УЛ.РЯБИНОВАЯ, УЛ.ГЛИНЯНЫЙ КАРЬЕР, УЛ.УЛЬЯНОВСКАЯ, УЛ.ЕКАТЕРИНИНСКАЯ, УЛ.МАРИИНСКАЯ, УЛ.НАДЕЖДЫ, УЛ.ЛЕСНАЯ, УЛ.МОЛОДЕЖНАЯ, УЛ.РАДУЖНАЯ  
Г.УСОЛЬЕ-СИБИРСКОЕ ИРКУТСКОЙ ОБЛАСТИ РОССИЙСКОЙ ФЕДЕРАЦИИ  
ПРОЕКТ МЕЖЕВАНИЯ ТЕРРИТОРИИ М 1:2000



ОСНОВНЫЕ ПОЛОЖЕНИЯ ПРОЕКТА МЕЖЕВАНИЯ ТЕРРИТОРИИ

Красные линии

утвержденные в составе проекта планировки территории (постановление администрации города Усолье-Сибирское от 29.10.2020г. № 1981 «Об утверждении проекта планировки территории улично-дорожной сети ул.Снежная, ул.Звездная, ул.Солнечная, ул.Рябиновая, ул.Глиняный карьер, ул.Ульяновская, ул.Екатерининская, ул.Мариинская, ул.Надежды, ул.Лесная, ул.Молодежная, ул.Радужная г. Усолье-Сибирское Иркутская область Российская Федерация»

Образование земельных участки в том числе способы их образования:

сохраненный в измененных границах земельный участок с кадастровым номером 38:31:000000:1431

образуемые земельные участки путем раздела земельного участка с кадастровым номером 38:31:000000:1431

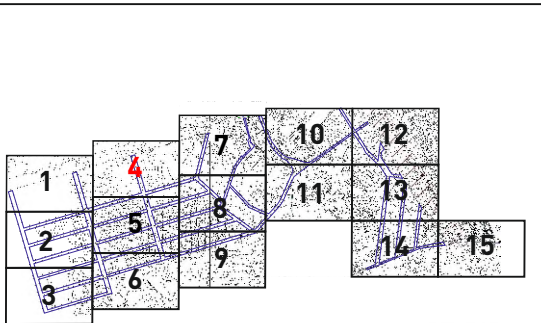
38:31:000000:1431:394 условный номер образуемого земельного участка

38:31:000049:222 кадастровый номер земельного участка сохраняемого в измененных границ

38:31:000049:222 кадастровый номер существующего земельного участка, учтенного в ЕГРН

Примечание:  
Границы территории, в отношении которой осуществляется подготовка проекта межевания, совпадает с границами зон планируемого размещения линейных объектов. В границах межевания отсутствуют границы образуемых и (или) изменяемых земельных участков, в отношении которых предлагаются их резервирование и (или) изъятие для государственных или муниципальных нужд, границы публичных сервитутов.

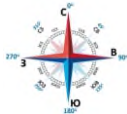
СОГЛАСОВАНО:				
Взамен инв. N				
Подпись и дата				
Инв. N подл.				



					2020	Документация по планировке территории 23.12/2020-ПМТ			
						ПРОЕКТ МЕЖЕВАНИЯ ТЕРРИТОРИИ ТЕРРИТОРИИ УЛИЧНО-ДОРОЖНОЙ СЕТИ УЛ.СНЕЖНАЯ, УЛ.ЗВЕЗДНАЯ, УЛ.СОЛНЕЧНАЯ, УЛ.РЯБИНОВАЯ, УЛ.ГЛИНЯНЫЙ КАРЬЕР, УЛ.УЛЬЯНОВСКАЯ, УЛ.ЕКАТЕРИНИНСКАЯ, УЛ.МАРИИНСКАЯ, УЛ.НАДЕЖДЫ, УЛ.ЛЕСНАЯ, УЛ.МОЛОДЕЖНАЯ, УЛ.РАДУЖНАЯ Г.УСОЛЬЕ-СИБИРСКОЕ ИРКУТСКОЙ ОБЛАСТИ РОССИЙСКОЙ ФЕДЕРАЦИИ			
Изм.	Кол.уч	Лист	№док	Подп.	Дата	Основная часть	Стадия	Лист	Листов
Разработал	Жданова М.В.						П	4	15
Выполнил	Жданова М.В.					Чертеж межевания территории М 1:2000	ИП ПАТРИНА Р.Ю.		



ДОКУМЕНТАЦИЯ ПО ПЛАНИРОВКЕ ТЕРРИТОРИИ УЛИЧНО-ДОРОЖНОЙ СЕТИ УЛ.СНЕЖНАЯ, УЛ.ЗВЕЗДНАЯ, УЛ.СОЛНЕЧНАЯ, УЛ.РЯБИНОВАЯ, УЛ.ГЛИНЯНЫЙ КАРЬЕР, УЛ.УЛЬЯНОВСКАЯ, УЛ.ЕКАТЕРИНИНСКАЯ, УЛ.МАРИНСКАЯ, УЛ.НАДЕЖДЫ, УЛ.ЛЕСНАЯ, УЛ.МОЛОДЕЖНАЯ, УЛ.РАДУЖНАЯ  
Г.УСОЛЬЕ-СИБИРСКОЕ ИРКУТСКОЙ ОБЛАСТИ РОССИЙСКОЙ ФЕДЕРАЦИИ  
ПРОЕКТ МЕЖЕВАНИЯ ТЕРРИТОРИИ М 1:2000



**ОСНОВНЫЕ ПОЛОЖЕНИЯ ПРОЕКТА МЕЖЕВАНИЯ ТЕРРИТОРИИ**

Красные линии

— утвержденные в составе проекта планировки территории (постановление администрации города Усолье-Сибирское от 29.10.2020г. № 1981 «Об утверждении проекта планировки территории улично-дорожной сети ул.Снежная, ул.Звездная, ул.Солнечная, ул.Рябиновая, ул.Глиняный карьер, ул.Ульяновская, ул.Екатерининская, ул.Маринская, ул.Надежды, ул.Лесная, ул.Молодежная, ул.Радужная г. Усолье-Сибирское Иркутская область Российская Федерация»

Образование земельных участки, в том числе способы их образования:

сохранинный в измененных границах земельный участок с кадастровым номером 38:31:000000:1431

образование земельных участки путем раздела земельного участка с кадастровым номером 38:31:000000:1431

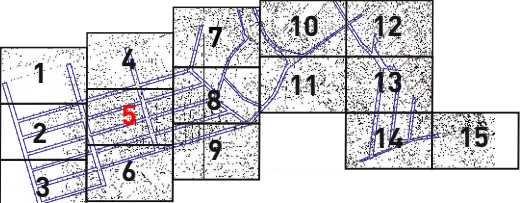
38:31:000000:1431(2) условный номер образуемого земельного участка

38:31:000000:1431(2) кадастровый номер земельного участка сохраняемого в измененных границах

38:31:000000:1431(2) кадастровый номер существующего земельного участка, учтенного в ЕГРН

**\* Примечание:**  
Границы территории, в отношении которой осуществляется подготовка проекта межевания, совпадает с границами зон планируемого размещения линейных объектов. В границах межевания отсутствуют границы образуемых и (или) изменяемых земельных участков, в отношении которых предлагаются их резервирование и (или) изъятие для государственных или муниципальных нужд, границы публичных сервитутов.

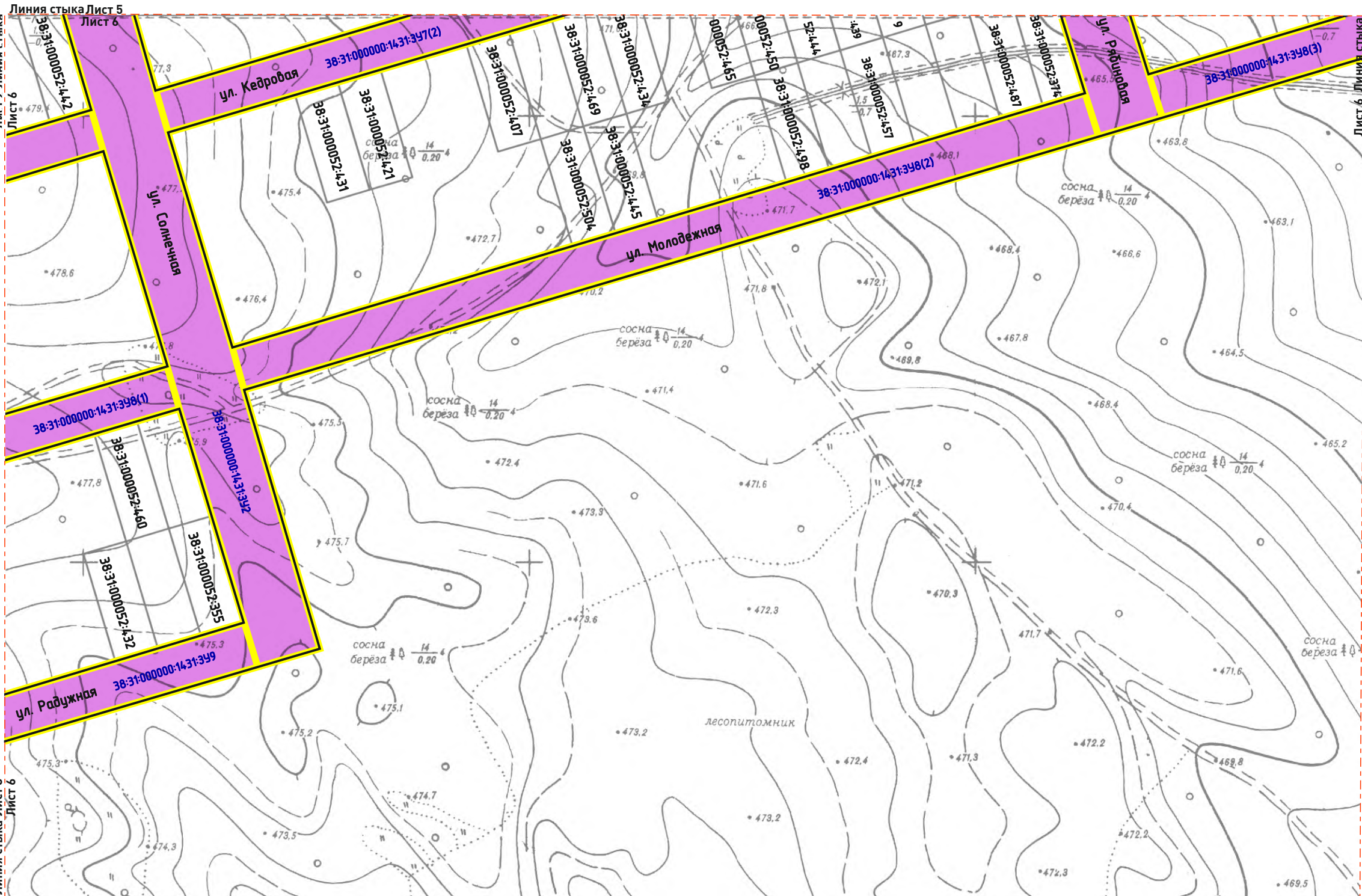
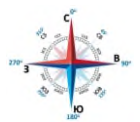
СОГЛАСОВАНО:					
Инов. N подл.	Подпись и дата	Взамен инв. N			



					2020	Документация по планировке территории 23.12/2020-ПМТ				
						ПРОЕКТ МЕЖЕВАНИЯ ТЕРРИТОРИИ ТЕРРИТОРИИ УЛИЧНО-ДОРОЖНОЙ СЕТИ УЛ.СНЕЖНАЯ, УЛ.ЗВЕЗДНАЯ, УЛ.СОЛНЕЧНАЯ, УЛ.РЯБИНОВАЯ, УЛ.ГЛИНЯНЫЙ КАРЬЕР, УЛ.УЛЬЯНОВСКАЯ, УЛ.ЕКАТЕРИНИНСКАЯ, УЛ.МАРИИНСКАЯ, УЛ.НАДЕЖДЫ, УЛ.ЛЕСНАЯ, УЛ.МОЛОДЕЖНАЯ, УЛ.РАДУЖНАЯ ГУСОЛЬЕ-СИБИРСКОЕ ИРКУТСКОЙ ОБЛАСТИ РОССИЙСКОЙ ФЕДЕРАЦИИ				
Изм.	Кол.уч	Лист	№док	Подп.	Дата					
Разработал	Жданова М.В.					Основная часть		Стадия	Лист	Листов
Выполнил	Жданова М.В.							П	5	15
						Чертеж межевания территории М 1:2000		ИП ПАТРИНА Р.Ю.		



ДОКУМЕНТАЦИЯ ПО ПЛАНИРОВКЕ ТЕРРИТОРИИ УЛИЧНО-ДОРОЖНОЙ СЕТИ УЛ.СНЕЖНАЯ, УЛ.ЗВЕЗДНАЯ, УЛ.СОЛНЕЧНАЯ, УЛ.РЯБИНОВАЯ, УЛ.ГЛИНЯНЫЙ КАРЬЕР, УЛ.УЛЬЯНОВСКАЯ, УЛ.ЕКАТЕРИНИНСКАЯ, УЛ.МАРИИНСКАЯ, УЛ.НАДЕЖДЫ, УЛ.ЛЕСНАЯ, УЛ.МОЛОДЕЖНАЯ, УЛ.РАДУЖНАЯ  
ГУСОЛЬЕ-СИБИРСКОЕ ИРКУТСКОЙ ОБЛАСТИ РОССИЙСКОЙ ФЕДЕРАЦИИ  
ПРОЕКТ МЕЖЕВАНИЯ ТЕРРИТОРИИ М 1:2000



ОСНОВНЫЕ ПОЛОЖЕНИЯ ПРОЕКТА МЕЖЕВАНИЯ ТЕРРИТОРИИ

Красные линии

—

утвержденные в составе проекта планировки территории (постановление администрации города Усолье-Сибирское от 29.10.2020г. № 1981 «Об утверждении проекта планировки территории улично-дорожной сети ул.Снежная, ул.Звездная, ул.Солнечная, ул.Рябиновая, ул.Глиняный карьер, ул.Ульяновская, ул.Екатерининская, ул.Мариинская, ул.Надежды, ул.Лесная, ул.Молодежная, ул.Радужная г. Усолье-Сибирское Иркутской области Российской Федерации»

Образованные земельные участки, в том числе способы их образования:

сохраненный в измененных границах земельный участок с кадастровым номером 38:31:000000:1431

образование земельных участков путем раздела земельного участка с кадастровым номером 38:31:000000:1431

38:31:000000:1431:391 условный номер образуемого земельного участка

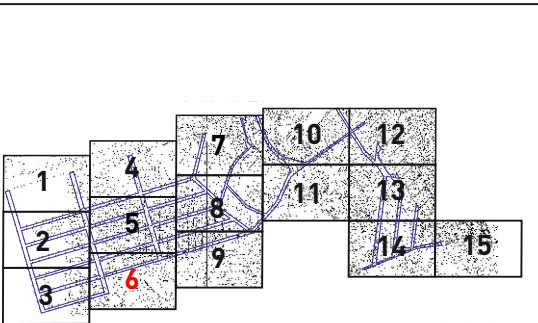
38:31:000049:222 кадастровый номер земельного участка сохраняемого в измененных границ

38:31:000049:222 кадастровый номер существующего земельного участка, учтенного в ЕГРН

\* Примечание:  
Границы территории, в отношении которой осуществляется подготовка проекта межевания, совпадает с границами зон планируемого размещения линейных объектов. В границах межевания отсутствуют границы образуемых и (или) изменяемых земельных участков, в отношении которых предлагаются их резервирование и (или) изъятие для государственных или муниципальных нужд, границы публичных сервитутов.

СОГЛАСОВАНО:			

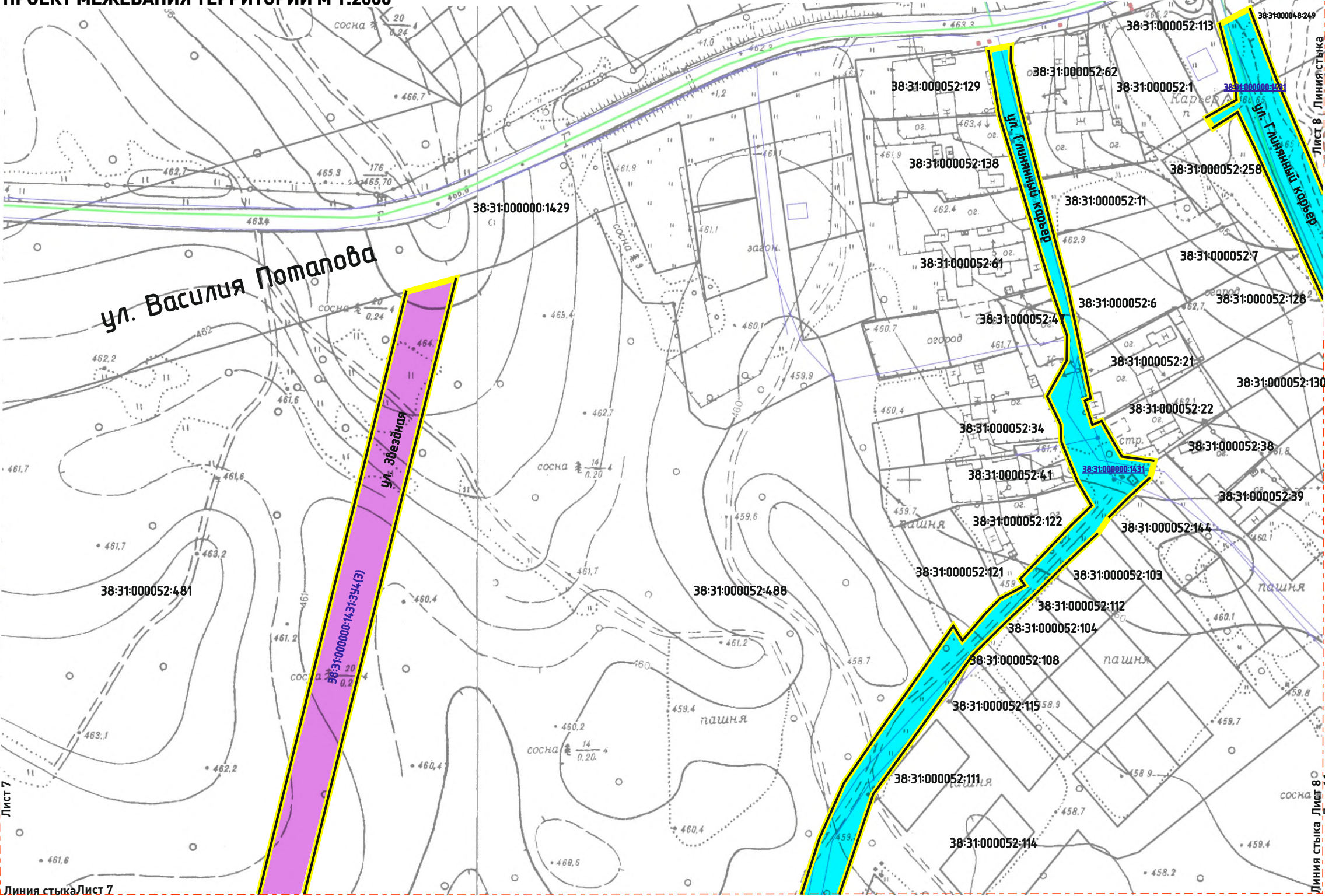
Инв. N подл.	Подпись и дата	Взамен инв. N	



					2020	Документация по планировке территории 23.12/2020-ПМТ			
						ПРОЕКТ МЕЖЕВАНИЯ ТЕРРИТОРИИ ТЕРРИТОРИИ УЛИЧНО-ДОРОЖНОЙ СЕТИ УЛ.СНЕЖНАЯ, УЛ.ЗВЕЗДНАЯ, УЛ.СОЛНЕЧНАЯ, УЛ.РЯБИНОВАЯ, УЛ.ГЛИНЯНЫЙ КАРЬЕР, УЛ.УЛЬЯНОВСКАЯ, УЛ.ЕКАТЕРИНИНСКАЯ, УЛ.МАРИИНСКАЯ, УЛ.НАДЕЖДЫ, УЛ.ЛЕСНАЯ, УЛ.МОЛОДЕЖНАЯ, УЛ.РАДУЖНАЯ ГУСОЛЬЕ-СИБИРСКОЕ ИРКУТСКОЙ ОБЛАСТИ РОССИЙСКОЙ ФЕДЕРАЦИИ			
Изм.	Кол.уч	Лист	№док	Подп.	Дата	Основная часть	Стадия	Лист	Листов
Разработал	Жданова М.В.						П	6	15
Выполнил	Жданова М.В.					Чертеж межевания территории М 1:2000	ИП ПАТРИНА Р.Ю.		



ДОКУМЕНТАЦИЯ ПО ПЛАНИРОВКЕ ТЕРРИТОРИИ УЛИЧНО-ДОРОЖНОЙ СЕТИ УЛ.СНЕЖНАЯ, УЛ.ЗВЕЗДНАЯ, УЛ.СОЛНЕЧНАЯ, УЛ.РЯБИНОВАЯ, УЛ.ГЛИНЯНЫЙ КАРЬЕР, УЛ.УЛЬЯНОВСКАЯ, УЛ.ЕКАТЕРИНИНСКАЯ, УЛ.МАРИИНСКАЯ, УЛ.НАДЕЖДЫ, УЛ.ЛЕСНАЯ, УЛ.МОЛОДЕЖНАЯ, УЛ.РАДУЖНАЯ  
Г.УСОЛЬЕ-СИБИРСКОЕ ИРКУТСКОЙ ОБЛАСТИ РОССИЙСКОЙ ФЕДЕРАЦИИ  
ПРОЕКТ МЕЖЕВАНИЯ ТЕРРИТОРИИ М 1:2000



**ОСНОВНЫЕ ПОЛОЖЕНИЯ ПРОЕКТА МЕЖЕВАНИЯ ТЕРРИТОРИИ**

**Красные линии**

- утвержденные в составе проекта планировки территории (постановление администрации города Усолье-Сибирское от 29.10.2020г. № 1981 «Об утверждении проекта планировки территории улично-дорожной сети ул.Снежная, ул.Звездная, ул.Солнечная, ул.Рябиновая, ул.Глиняный карьер, ул.Ульяновская, ул.Екатерининская, ул.Мариинская, ул.Надежды, ул.Лесная, ул.Молодежная, ул.Радужная г.Усолье-Сибирское Иркутская область Российская Федерация»

**Образование земельных участков, в том числе способы их образования:**

- сохраненный в измененных границах земельный участок с кадастровым номером 38:31:000000:1431
- образуемые земельные участки путем раздела земельного участка с кадастровым номером 38:31:000000:1431

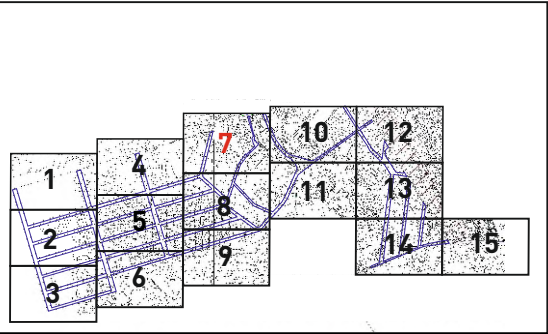
38:31:000000:1431:001 условный номер образуемого земельного участка

38:31:000049:222 кадастровый номер земельного участка сохраняемого в измененных границах

38:31:000049:222 кадастровый номер существующего земельного участка, учтенного в ЕГРН

**Примечание:**  
Границы территории, в отношении которой осуществляется подготовка проекта межевания, совпадают с границами зон планируемого размещения линейных объектов. В границах межевания отсутствуют границы образуемых и (или) изменяемых земельных участков, в отношении которых предлагается их резервирование и (или) изъятие для государственных или муниципальных нужд, границы публичных сервитютов.

СОГЛАСОВАНО:				
Изм. N подл.	Подпись и дата	Взамен инв. N	Линия стыка Лист 4 Лист 7	

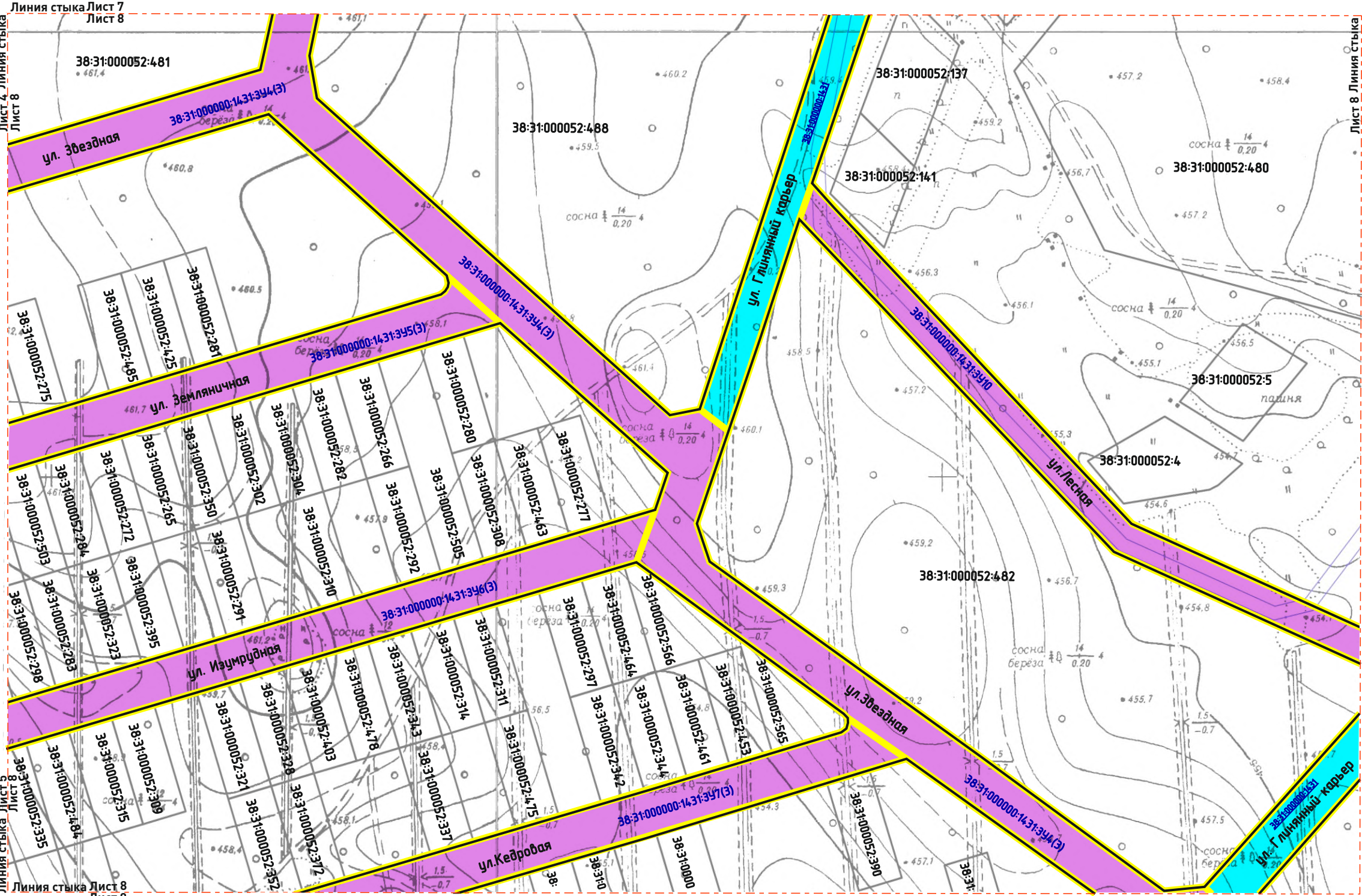


					2020	Документация по планировке территории 23.12/2020-ПМТ			
						ПРОЕКТ МЕЖЕВАНИЯ ТЕРРИТОРИИ ТЕРРИТОРИИ УЛИЧНО-ДОРОЖНОЙ СЕТИ УЛ.СНЕЖНАЯ, УЛ.ЗВЕЗДНАЯ, УЛ.СОЛНЕЧНАЯ, УЛ.РЯБИНОВАЯ, УЛ.ГЛИНЯНЫЙ КАРЬЕР, УЛ.УЛЬЯНОВСКАЯ, УЛ.ЕКАТЕРИНИНСКАЯ, УЛ.МАРИИНСКАЯ, УЛ.НАДЕЖДЫ, УЛ.ЛЕСНАЯ, УЛ.МОЛОДЕЖНАЯ, УЛ.РАДУЖНАЯ Г.УСОЛЬЕ-СИБИРСКОЕ ИРКУТСКОЙ ОБЛАСТИ РОССИЙСКОЙ ФЕДЕРАЦИИ			
Изм.	Кол.уч	Лист	№док	Подп.	Дата	Основная часть	Стадия	Лист	Листов
Разработал	Жданова М.В.						П	7	15
Выполнил	Жданова М.В.								
						Чертеж межевания территории М 1:2000	ИП ПАТРИНА Р.Ю.		



ДОКУМЕНТАЦИЯ ПО ПЛАНИРОВКЕ ТЕРРИТОРИИ УЛИЧНО-ДОРОЖНОЙ СЕТИ УЛ.СНЕЖНАЯ, УЛ.ЗВЕЗДНАЯ, УЛ.СОЛНЕЧНАЯ, УЛ.РЯБИНОВАЯ, УЛ.ГЛИНЯНЫЙ КАРЬЕР, УЛ.УЛЬЯНОВСКАЯ, УЛ.ЕКАТЕРИНИНСКАЯ, УЛ.МАРИИНСКАЯ, УЛ.НАДЕЖДЫ, УЛ.ЛЕСНАЯ, УЛ.МОЛОДЕЖНАЯ, УЛ.РАДУЖНАЯ Г.УСОЛЬЕ-СИБИРСКОЕ ИРКУТСКОЙ ОБЛАСТИ РОССИЙСКОЙ ФЕДЕРАЦИИ

ПРОЕКТ МЕЖЕВАНИЯ ТЕРРИТОРИИ М 1:2000



**ОСНОВНЫЕ ПОЛОЖЕНИЯ ПРОЕКТА МЕЖЕВАНИЯ ТЕРРИТОРИИ**

**Красные линии**

— утвержденные в составе проекта планировки территории (постановление администрации города Усолье-Сибирское от 29.10.2020г. № 1981 «Об утверждении проекта планировки территории улично-дорожной сети ул.Снежная, ул.Звездная, ул.Солнечная, ул.Рябиновая, ул. Глиняный карьер, ул. Ульяновская, ул. Екатерининская, ул. Мариинская, ул. Надежды, ул. Лесная, ул. Молодежная, ул. Радужная г. Усолье-Сибирское Иркутской области Российской Федерации»

**Образование земельных участков, в том числе способы их образования:**

сохраненный в измененных границах земельный участок с кадастровым номером 38:31:000000:14:31

образуемые земельные участки путем раздела земельного участка с кадастровым номером 38:31:000000:14:31

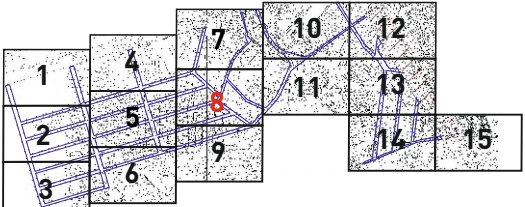
38:31:000000:14:31:391 условный номер образуемого земельного участка

38:31:000049:222 кадастровый номер земельного участка сохраняемого в измененных границ

38:31:000049:222 кадастровый номер существующего земельного участка, учтенного в ЕГРН

**\* Примечание:**  
Границы территории, в отношении которой осуществляется подготовка проекта межевания, совпадает с границами зон планируемого размещения линейных объектов. В границах межевания отсутствуют границы образуемых и (или) изменяемых земельных участков, в отношении которых предлагаются их резервирование и (или) изъятие для государственных или муниципальных нужд, границы публичных сервитутов.

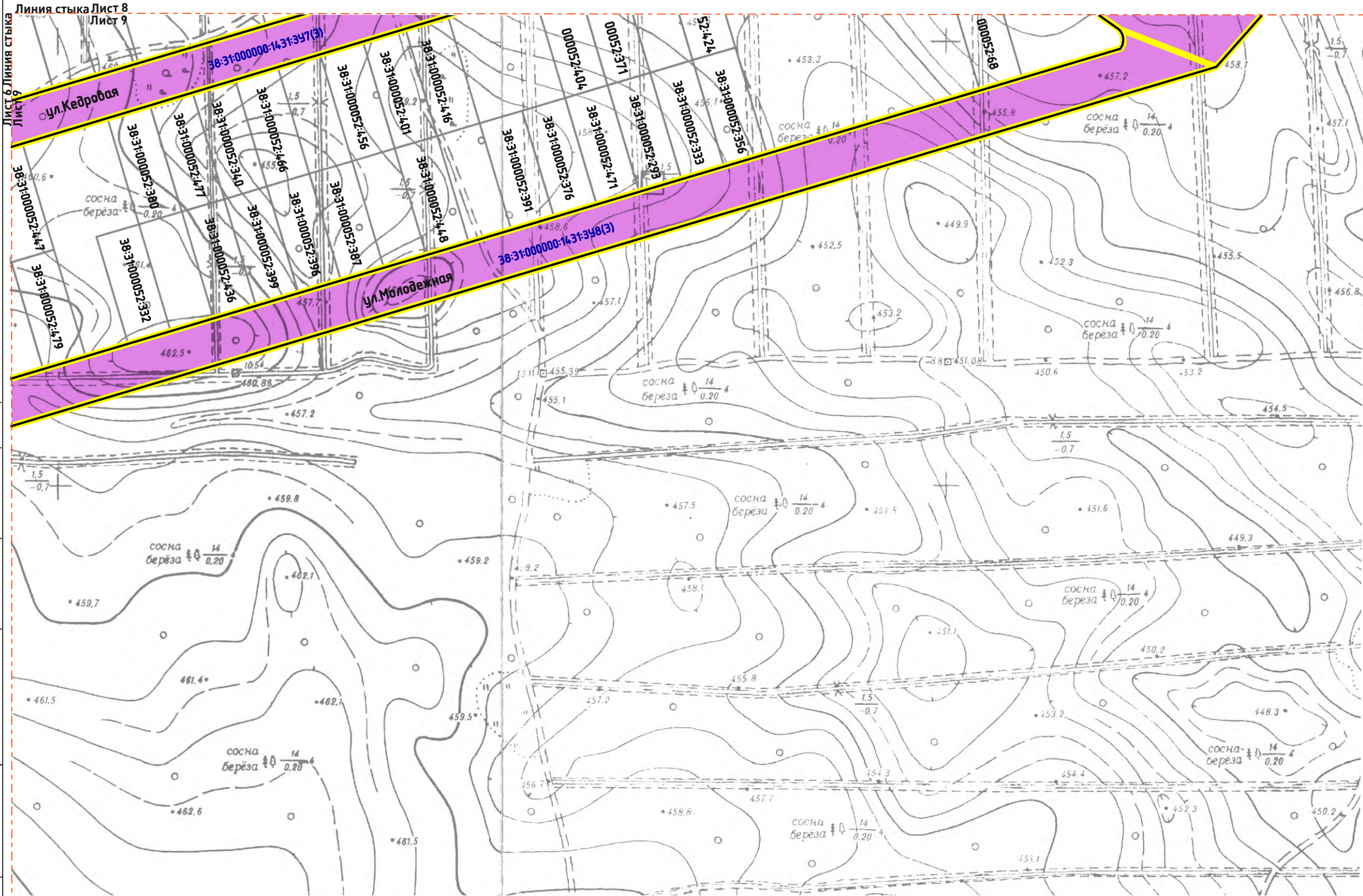
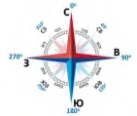
СОГЛАСОВАНО:					
Инв. N подл.	Подпись и дата	Взамен инв. N			



					2020	Документация по планировке территории 23.12/2020-ПМТ					
						ПРОЕКТ МЕЖЕВАНИЯ ТЕРРИТОРИИ ТЕРРИТОРИИ УЛИЧНО-ДОРОЖНОЙ СЕТИ УЛ.СНЕЖНАЯ, УЛ.ЗВЕЗДНАЯ, УЛ.СОЛНЕЧНАЯ, УЛ.РЯБИНОВАЯ, УЛ.ГЛИНЯНЫЙ КАРЬЕР, УЛ.УЛЬЯНОВСКАЯ, УЛ.ЕКАТЕРИНИНСКАЯ, УЛ.МАРИИНСКАЯ, УЛ.НАДЕЖДЫ, УЛ.ЛЕСНАЯ, УЛ.МОЛОДЕЖНАЯ, УЛ.РАДУЖНАЯ ГУСОЛЬЕ-СИБИРСКОЕ ИРКУТСКОЙ ОБЛАСТИ РОССИЙСКОЙ ФЕДЕРАЦИИ					
Изм.	Кол.уч	Лист	№док	Подп.	Дата	Основная часть			Стадия	Лист	Листов
Разработал	Жданова М.В.				П				8	15	
Выполнил	Жданова М.В.										
						Чертеж межевания территории М 1:2000			ИП ПАТРИНА Р.Ю.		



ДОКУМЕНТАЦИЯ ПО ПЛАНИРОВКЕ ТЕРРИТОРИИ УЛИЧНО-ДОРОЖНОЙ СЕТИ УЛ.СНЕЖНАЯ, УЛ.ЗВЕЗДНАЯ, УЛ.СОЛНЕЧНАЯ, УЛ.РЯБИНОВАЯ, УЛ.ГЛИНЯНЫЙ КАРЬЕР, УЛ.УЛЬЯНОВСКАЯ, УЛ.ЕКАТЕРИНИНСКАЯ, УЛ.МАРИИНСКАЯ, УЛ.НАДЕЖДЫ, УЛ.ЛЕСНАЯ, УЛ.МОЛОДЕЖНАЯ, УЛ.РАДУЖНАЯ  
Г.УСОЛЬЕ-СИБИРСКОЕ ИРКУТСКОЙ ОБЛАСТИ РОССИЙСКОЙ ФЕДЕРАЦИИ  
ПРОЕКТ МЕЖЕВАНИЯ ТЕРРИТОРИИ М 1:2000



ОСНОВНЫЕ ПОЛОЖЕНИЯ ПРОЕКТА МЕЖЕВАНИЯ ТЕРРИТОРИИ

**Красные линии**

— утвержденные в составе проекта планировки территории (постановление администрации города Усолье-Сибирское от 29.10.2020г. № 1981 «Об утверждении проекта планировки территории улично-дорожной сети ул.Снежная, ул.Звездная, ул.Солнечная, ул.Рябиновая, ул.Глиняный карьер, ул.Ульяновская, ул.Екатерининская, ул.Марииинская, ул.Надежды, ул.Лесная, ул.Молодежная, ул.Радужная г. Усолье-Сибирское Иркутская область Российская Федерация»

Образование земельных участки, в том числе способы их образования:

- сохраненный в измененных границах земельный участок с кадастровым номером 38:31:000000:1431
- образуемые земельные участки путем раздела земельного участка с кадастровым номером 38:31:000000:1431
- 38:31:000000:1431:391 условный номер образуемого земельного участка
- 38:31:000049:222 кадастровый номер земельного участка сохраняемого в измененных границ
- 38:31:000049:222 кадастровый номер существующего земельного участка, учтенного в ЕГРН

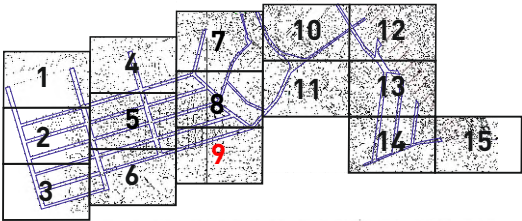
**Примечание:**  
Границы территории, в отношении которой осуществляется подготовка проекта межевания, совпадает с границами зон планируемого размещения линейных объектов. В границах межевания отсутствуют границы образуемых и (или) изменяемых земельных участков, в отношении которых предлагаются их резервирование и (или) изъятие для государственных или муниципальных нужд, границы публичных сервитутов.

СОГЛАСОВАНО:

Взамен инв. N

Подпись и дата

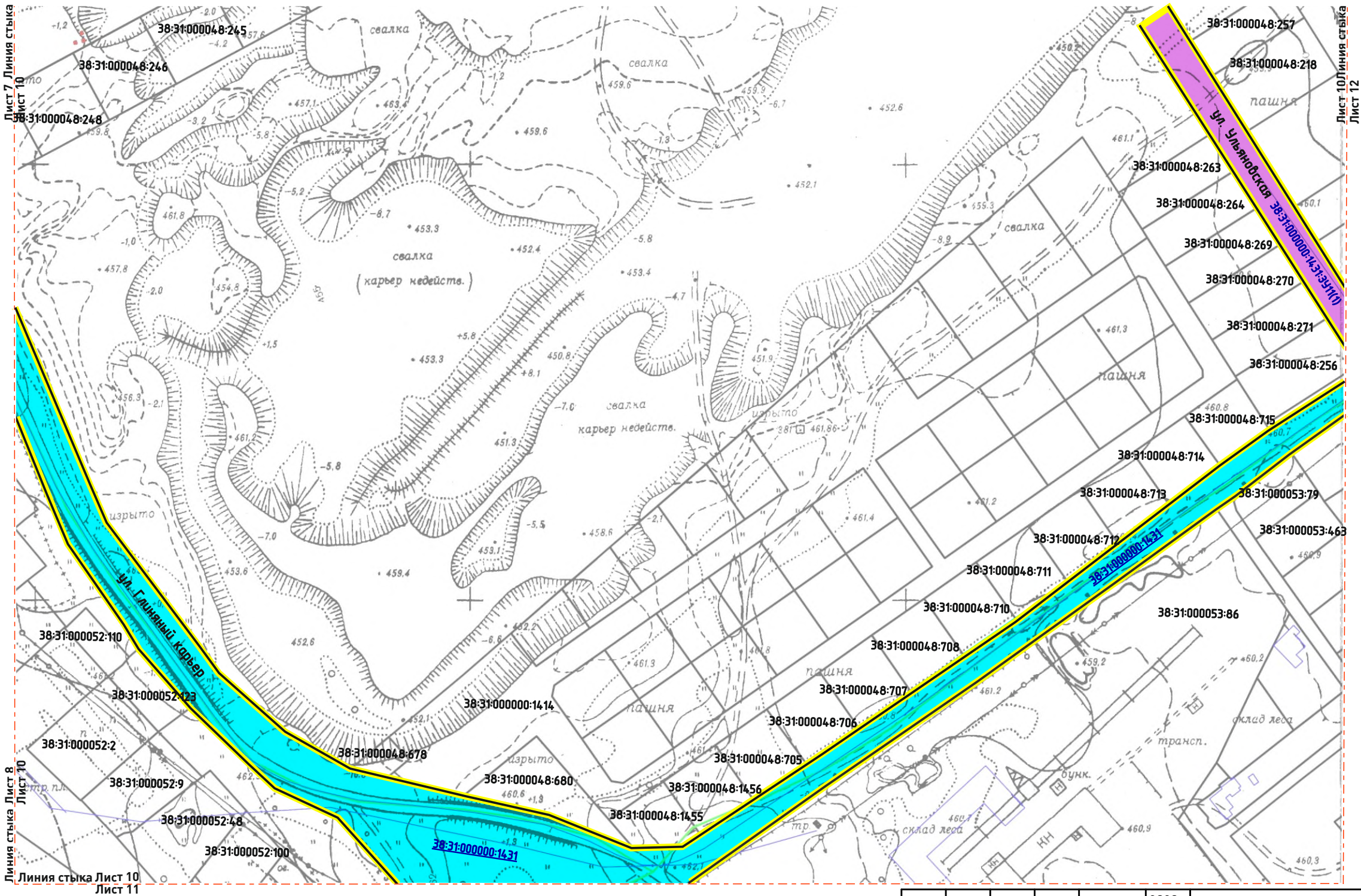
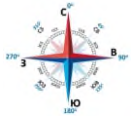
Инв. N подл.



					2020	Документация по планировке территории 23.12/2020-ПМТ		
						ПРОЕКТ МЕЖЕВАНИЯ ТЕРРИТОРИИ ТЕРРИТОРИИ УЛИЧНО-ДОРОЖНОЙ СЕТИ УЛ.СНЕЖНАЯ, УЛ.ЗВЕЗДНАЯ, УЛ.СОЛНЕЧНАЯ, УЛ.РЯБИНОВАЯ, УЛ.ГЛИНЯНЫЙ КАРЬЕР, УЛ.УЛЬЯНОВСКАЯ, УЛ.ЕКАТЕРИНИНСКАЯ, УЛ.МАРИИНСКАЯ, УЛ.НАДЕЖДЫ, УЛ.ЛЕСНАЯ, УЛ.МОЛОДЕЖНАЯ, УЛ.РАДУЖНАЯ Г.УСОЛЬЕ-СИБИРСКОЕ ИРКУТСКОЙ ОБЛАСТИ РОССИЙСКОЙ ФЕДЕРАЦИИ		
Изм.	Кол.уч	Лист	№док	Подп.	Дата	Основная часть	Стадия	Лист
Разработал	Жданова М.В.						П	9
Выполнил	Жданова М.В.					Чертеж межевания территории М 1:2000	ИП ПАТРИНА Р.Ю.	
								15



ДОКУМЕНТАЦИЯ ПО ПЛАНИРОВКЕ ТЕРРИТОРИИ УЛИЧНО-ДОРОЖНОЙ СЕТИ УЛ.СНЕЖНАЯ, УЛ.ЗВЕЗДНАЯ, УЛ.СОЛНЕЧНАЯ, УЛ.РЯБИНОВАЯ, УЛ.ГЛИНЯНЫЙ КАРЬЕР, УЛ.УЛЬЯНОВСКАЯ, УЛ.ЕКАТЕРИНИНСКАЯ, УЛ.МАРИИНСКАЯ, УЛ.НАДЕЖДЫ, УЛ.ЛЕСНАЯ, УЛ.МОЛОДЕЖНАЯ, УЛ.РАДУЖНАЯ  
Г.УСОЛЬЕ-СИБИРСКОЕ ИРКУТСКОЙ ОБЛАСТИ РОССИЙСКОЙ ФЕДЕРАЦИИ  
ПРОЕКТ МЕЖЕВАНИЯ ТЕРРИТОРИИ М 1:2000



ОСНОВНЫЕ ПОЛОЖЕНИЯ ПРОЕКТА МЕЖЕВАНИЯ ТЕРРИТОРИИ

**Красные линии**

- утвержденные в составе проекта планировки территории (постановление администрации города Усолье-Сибирское от 29.10.2020г. № 1981 «Об утверждении проекта планировки территории улично-дорожной сети ул.Снежная, ул.Звездная, ул.Солнечная, ул.Рябиновая, ул.Глиняный карьер, ул.Ульяновская, ул.Екатерининская, ул.Мариинская, ул.Надежды, ул.Лесная, ул.Молодежная, ул.Радужная г. Усолье-Сибирское Иркутской области Российской Федерации»

**Образование земельных участки в том числе способы их образования:**

- сохраненный в измененных границах земельный участок с кадастровым номером 38:31:000000:1431
- образование земельных участки путем раздела земельного участка с кадастровым номером 38:31:000000:1431

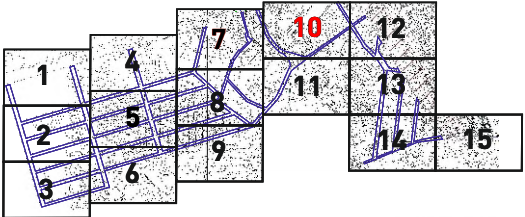
38:31:000000:1431:991 условный номер образуемого земельного участка

38:31:000049:222 кадастровый номер земельного участка сохраняемого в измененных границ

38:31:000049:222 кадастровый номер существующего земельного участка, учтенного в ЕГРН

**Примечание:**  
Границы территории, в отношении которой осуществляется подготовка проекта межевания, совпадает с границами зон планируемого размещения линейных объектов. В границах межевания отсутствуют границы образуемых и (или) изменяемых земельных участков, в отношении которых предлагаются их резервирование и (или) изъятие для государственных или муниципальных нужд, границы публичных сервитутов.

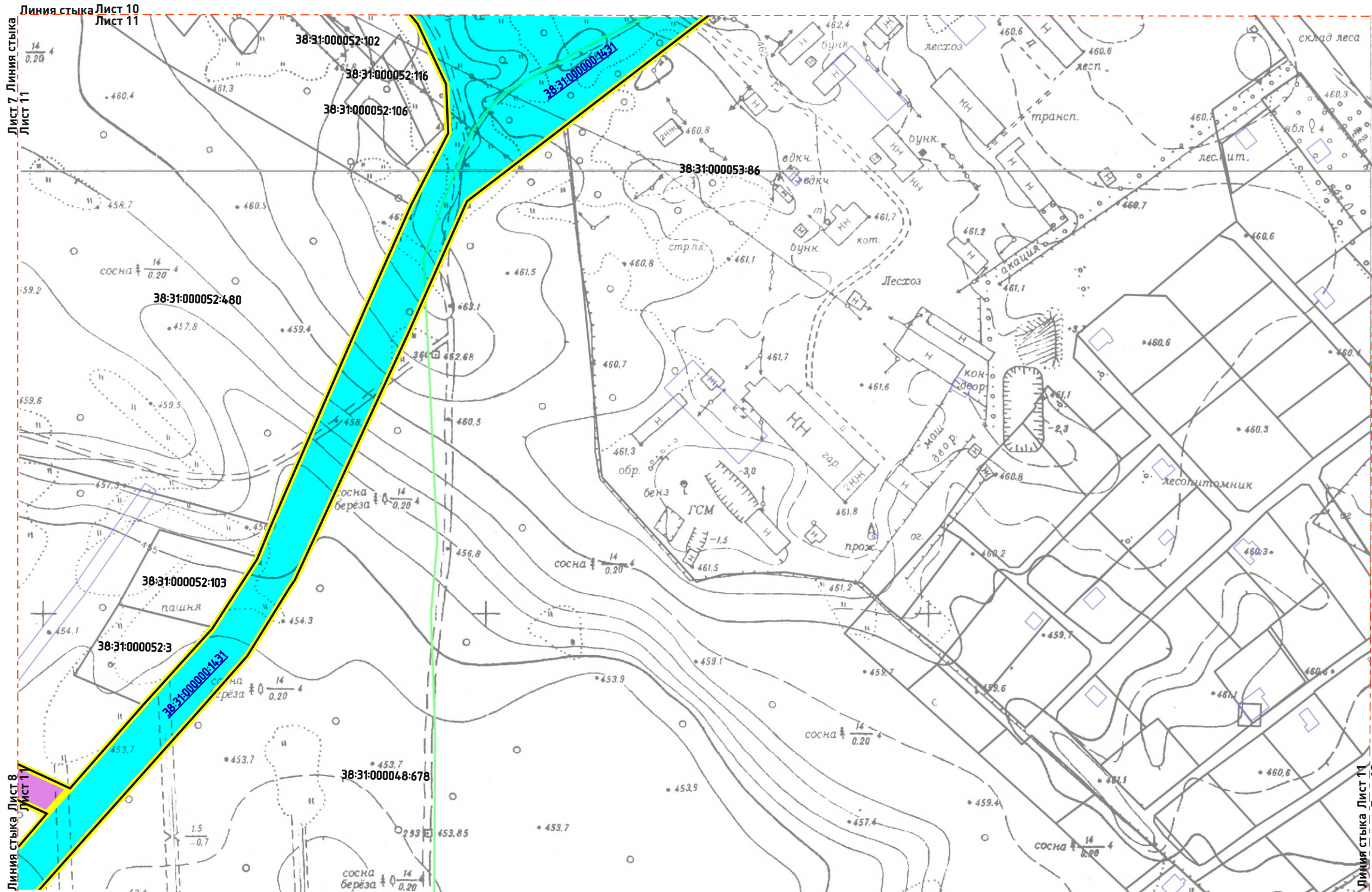
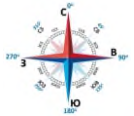
СОГЛАСОВАНО:				
Инов. N подл.	Подпись и дата	Взамен инв. N		



					2020	Документация по планировке территории 23.12/2020-ПМТ			
						ПРОЕКТ МЕЖЕВАНИЯ ТЕРРИТОРИИ ТЕРРИТОРИИ УЛИЧНО-ДОРОЖНОЙ СЕТИ УЛ.СНЕЖНАЯ, УЛ.ЗВЕЗДНАЯ, УЛ.СОЛНЕЧНАЯ, УЛ.РЯБИНОВАЯ, УЛ.ГЛИНЯНЫЙ КАРЬЕР, УЛ.УЛЬЯНОВСКАЯ, УЛ.ЕКАТЕРИНИНСКАЯ, УЛ.МАРИИНСКАЯ, УЛ.НАДЕЖДЫ, УЛ.ЛЕСНАЯ, УЛ.МОЛОДЕЖНАЯ, УЛ.РАДУЖНАЯ ГУСОЛЬЕ-СИБИРСКОЕ ИРКУТСКОЙ ОБЛАСТИ РОССИЙСКОЙ ФЕДЕРАЦИИ			
Изм.	Кол.уч	Лист	№док	Подп.	Дата	ОСНОВНАЯ ЧАСТЬ	Стадия	Лист	Листов
Разработал		Жданова М.В.					П	10	15
Выполнил		Жданова М.В.							
						Чертеж межевания территории М 1:2000	ИП ПАТРИНА Р.Ю.		



ДОКУМЕНТАЦИЯ ПО ПЛАНИРОВКЕ ТЕРРИТОРИИ УЛИЧНО-ДОРОЖНОЙ СЕТИ УЛ.СНЕЖНАЯ, УЛ.ЗВЕЗДНАЯ, УЛ.СОЛНЕЧНАЯ, УЛ.РЯБИНОВАЯ, УЛ.ГЛИНЯНЫЙ КАРЬЕР, УЛ.УЛЬЯНОВСКАЯ, УЛ.ЕКАТЕРИНИНСКАЯ, УЛ.МАРИИНСКАЯ, УЛ.НАДЕЖДЫ, УЛ.ЛЕСНАЯ, УЛ.МОЛОДЕЖНАЯ, УЛ.РАДУЖНАЯ  
Г.УСОЛЬЕ-СИБИРСКОЕ ИРКУТСКОЙ ОБЛАСТИ РОССИЙСКОЙ ФЕДЕРАЦИИ  
ПРОЕКТ МЕЖЕВАНИЯ ТЕРРИТОРИИ М 1:2000



ОСНОВНЫЕ ПОЛОЖЕНИЯ ПРОЕКТА МЕЖЕВАНИЯ ТЕРРИТОРИИ

Красные линии

утвержденные в составе проекта планировки территории (постановление администрации города Усолье-Сибирское от 29.10.2020г. № 1981 «Об утверждении проекта планировки территории улично-дорожной сети ул.Снежная, ул.Звездная, ул.Солнечная, ул.Рябиновая, ул.Глиняный карьер, ул.Ульяновская, ул.Екатерининская, ул.Мариинская, ул.Надежды, ул.Лесная, ул.Молодежная, ул.Радужная г. Усолье-Сибирское Иркутская область Российская Федерация»

Образуемые земельные участки, в том числе способы их образования:

сохраненный в измененных границах земельный участок с кадастровым номером 38:31:000000:1431

образуемые земельные участки путем раздела земельного участка с кадастровым номером 38:31:000000:1431

условный номер образуемого земельного участка 38:31:000000:1431:01

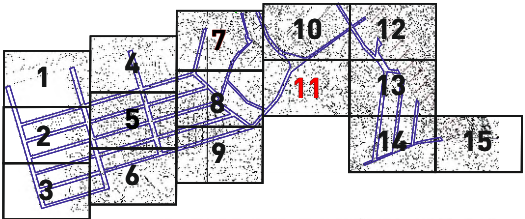
кадастровый номер земельного участка сохраняемого в измененных границах 38:31:000049:222

кадастровый номер существующего земельного участка, учтенного в ЕГРН 38:31:000049:222

Примечание:

Границы территории, в отношении которой осуществляется подготовка проекта межевания, совпадают с границами зон планируемого размещения линейных объектов. В границах межевания отсутствуют границы образуемых и (или) изменяемых земельных участков, в отношении которых предлагаются их резервирование и (или) изъятие для государственных или муниципальных нужд, границы публичных сервитютов.

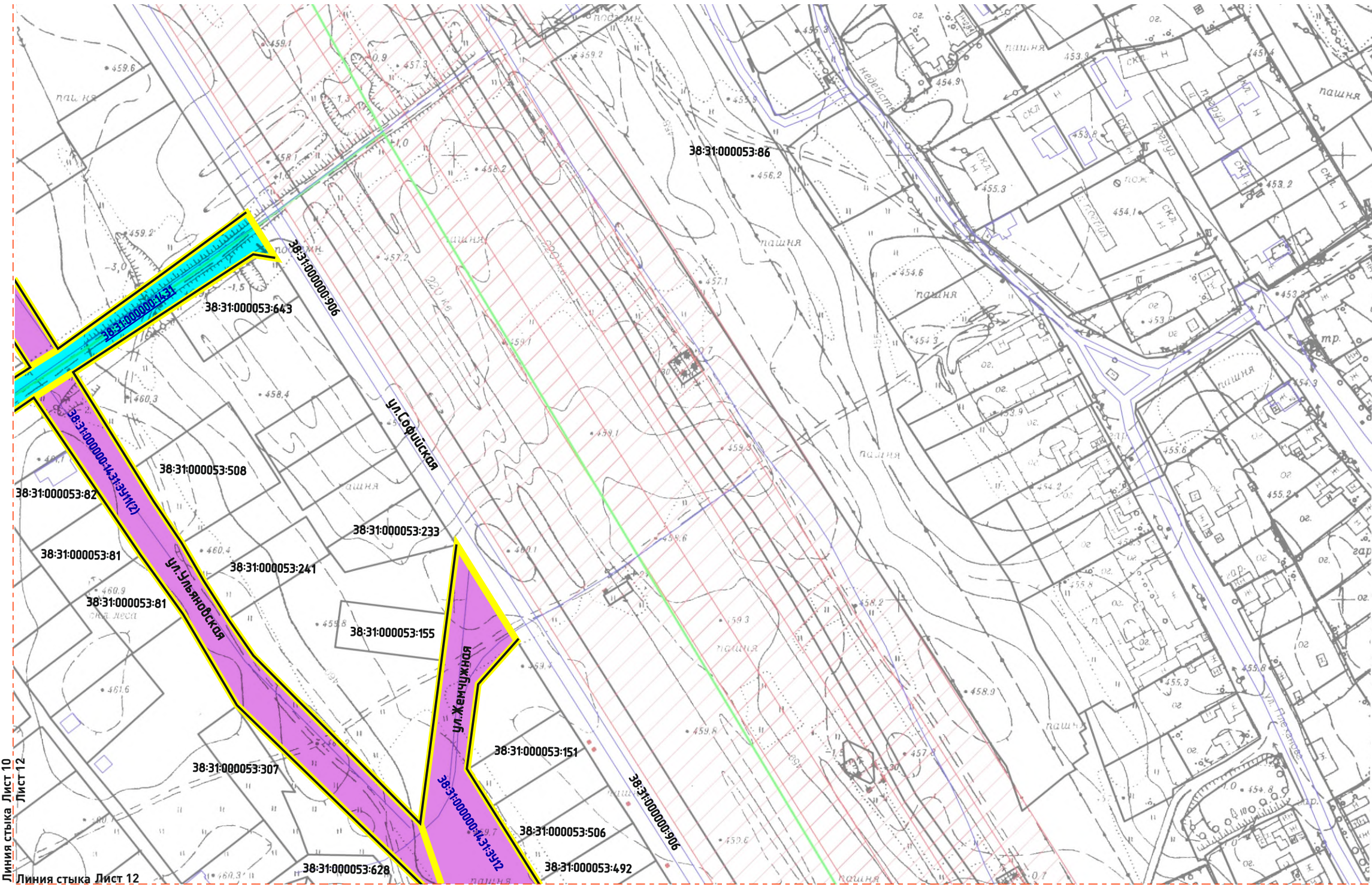
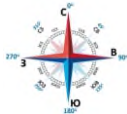
СОГЛАСОВАНО:				
Взамен инв. N				
Подпись и дата				
Инв. N подл.				



					2020	Документация по планировке территории 23.12/2020-ПМТ			
						ПРОЕКТ МЕЖЕВАНИЯ ТЕРРИТОРИИ ТЕРРИТОРИИ УЛИЧНО-ДОРОЖНОЙ СЕТИ УЛ.СНЕЖНАЯ, УЛ.ЗВЕЗДНАЯ, УЛ.СОЛНЕЧНАЯ, УЛ.РЯБИНОВАЯ, УЛ.ГЛИНЯНЫЙ КАРЬЕР, УЛ.УЛЬЯНОВСКАЯ, УЛ.ЕКАТЕРИНИНСКАЯ, УЛ.МАРИИНСКАЯ, УЛ.НАДЕЖДЫ, УЛ.ЛЕСНАЯ, УЛ.МОЛОДЕЖНАЯ, УЛ.РАДУЖНАЯ Г.УСОЛЬЕ-СИБИРСКОЕ ИРКУТСКОЙ ОБЛАСТИ РОССИЙСКОЙ ФЕДЕРАЦИИ			
Изм.	Кол.уч	Лист	№док	Подп.	Дата	ОСНОВНАЯ ЧАСТЬ	Стадия	Лист	Листов
Разработал	Жданова М.В.						П	11	15
Выполнил	Жданова М.В.					Чертеж межевания территории М 1:2000	ИП ПАТРИНА Р.Ю.		



ДОКУМЕНТАЦИЯ ПО ПЛАНИРОВКЕ ТЕРРИТОРИИ УЛИЧНО-ДОРОЖНОЙ СЕТИ УЛ.СНЕЖНАЯ, УЛ.ЗВЕЗДНАЯ, УЛ.СОЛНЕЧНАЯ, УЛ.РЯБИНОВАЯ, УЛ.ГЛИНЯНЫЙ КАРЬЕР, УЛ.УЛЬЯНОВСКАЯ, УЛ.ЕКАТЕРИНИНСКАЯ, УЛ.МАРИИНСКАЯ, УЛ.НАДЕЖДЫ, УЛ.ЛЕСНАЯ, УЛ.МОЛОДЕЖНАЯ, УЛ.РАДУЖНАЯ  
Г.УСОЛЬЕ-СИБИРСКОЕ ИРКУТСКОЙ ОБЛАСТИ РОССИЙСКОЙ ФЕДЕРАЦИИ  
ПРОЕКТ МЕЖЕВАНИЯ ТЕРРИТОРИИ М 1:2000



**ОСНОВНЫЕ ПОЛОЖЕНИЯ ПРОЕКТА МЕЖЕВАНИЯ ТЕРРИТОРИИ**

**Красные линии**

— утвержденные в составе проекта планировки территории (постановление администрации города Усолье-Сибирское от 29.10.2020г. № 1981 «Об утверждении проекта планировки территории улично-дорожной сети ул.Снежная, ул.Звездная, ул.Солнечная, ул.Рябиновая, ул.Глиняный карьер, ул.Ульяновская, ул.Екатерининская, ул.Мариинская, ул.Надежды, ул.Лесная, ул.Молодежная, ул.Радужная г.Усолье-Сибирское Иркутской области Российской Федерации»

**Образование земельных участков, в том числе способы их образования:**

сохраненный в измененных границах земельный участок с кадастровым номером 38:31:000000:1431

образуемые земельные участки путем раздела земельного участка с кадастровым номером 38:31:000000:1431

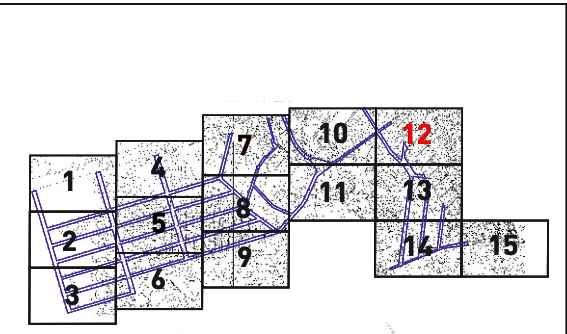
38:31:000000:1431:01 условный номер образуемого земельного участка

38:31:000049:222 кадастровый номер земельного участка сохраняемого в измененных границах

38:31:000049:222 кадастровый номер существующего земельного участка, учтенного в ЕГРН

**\* Примечание:**  
Границы территории, в отношении которой осуществляется подготовка проекта межевания, совпадают с границами зон планируемого размещения линейных объектов. В границах межевания отсутствуют границы образуемых и (или) изменяемых земельных участков, в отношении которых предлагается их резервирование и (или) изъятие для государственных или муниципальных нужд, границы публичных сервитютов.

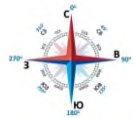
СОГЛАСОВАНО:				
Взамен инв. N				
Подпись и дата				
Инв. N подл.				



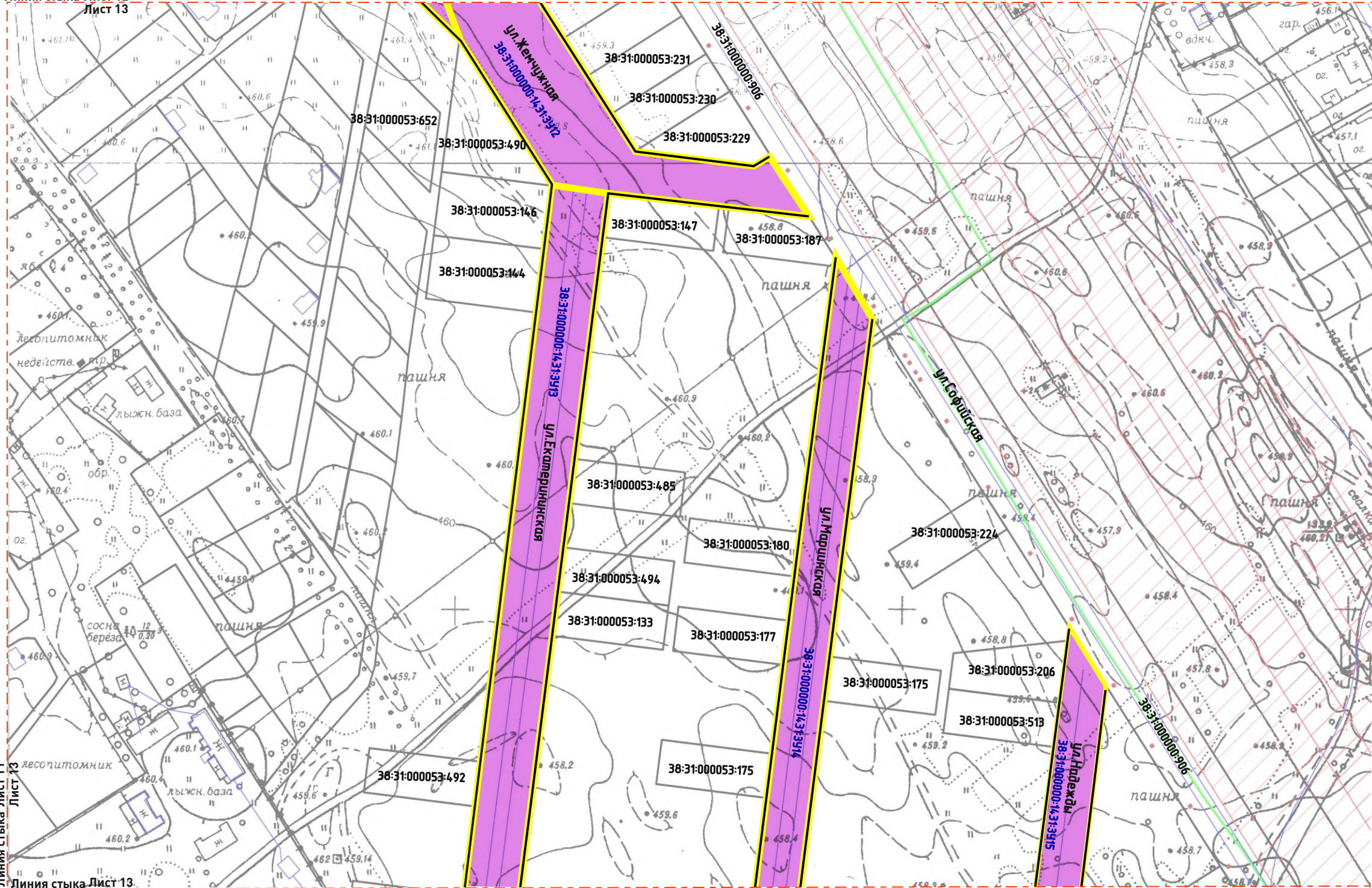
					2020	Документация по планировке территории 23.12/2020-ПМТ				
						ПРОЕКТ МЕЖЕВАНИЯ ТЕРРИТОРИИ ТЕРРИТОРИИ УЛИЧНО-ДОРОЖНОЙ СЕТИ УЛ.СНЕЖНАЯ, УЛ.ЗВЕЗДНАЯ, УЛ.СОЛНЕЧНАЯ, УЛ.РЯБИНОВАЯ, УЛ.ГЛИНЯНЫЙ КАРЬЕР, УЛ.УЛЬЯНОВСКАЯ, УЛ.ЕКАТЕРИНИНСКАЯ, УЛ.МАРИИНСКАЯ, УЛ.НАДЕЖДЫ, УЛ.ЛЕСНАЯ, УЛ.МОЛОДЕЖНАЯ, УЛ.РАДУЖНАЯ Г.УСОЛЬЕ-СИБИРСКОЕ ИРКУТСКОЙ ОБЛАСТИ РОССИЙСКОЙ ФЕДЕРАЦИИ				
Изм.	Кол.уч	Лист	№док	Подп.	Дата					
Разработал	Жданова М.В.					ОСНОВНАЯ ЧАСТЬ		Стадия	Лист	Листов
Выполнил	Жданова М.В.							П	12	15
						Чертеж межевания территории М 1:2000		ИП ПАТРИНА Р.Ю.		



ДОКУМЕНТАЦИЯ ПО ПЛАНИРОВКЕ ТЕРРИТОРИИ УЛИЧНО-ДОРОЖНОЙ СЕТИ УЛ.СНЕЖНАЯ, УЛ.ЗВЕЗДНАЯ, УЛ.СОЛНЕЧНАЯ, УЛ.РЯБИНОВАЯ, УЛ.ГЛИНЯНЫЙ КАРЬЕР, УЛ.УЛЬЯНОВСКАЯ, УЛ.ЕКАТЕРИНИНСКАЯ, УЛ.МАРИИНСКАЯ, УЛ.НАДЕЖДЫ, УЛ.ЛЕСНАЯ, УЛ.МОЛОДЕЖНАЯ, УЛ.РАДУЖНАЯ  
ГУСОЛЬЕ-СИБИРСКОЕ ИРКУТСКОЙ ОБЛАСТИ РОССИЙСКОЙ ФЕДЕРАЦИИ  
ПРОЕКТ МЕЖЕВАНИЯ ТЕРРИТОРИИ М 1:2000



Линия стыка Лист 12  
Лист 13



ОСНОВНЫЕ ПОЛОЖЕНИЯ ПРОЕКТА МЕЖЕВАНИЯ ТЕРРИТОРИИ

**Красные линии**  
— утвержденные в составе проекта планировки территории (постановление администрации города Усолье-Сибирское от 29.10.2020г. № 1981 «Об утверждении проекта планировки территории улично-дорожной сети ул.Снежная, ул.Звездная, ул.Солнечная, ул.Рябиновая, ул.Глиняный карьер, ул.Ульяновская, ул.Екатерининская, ул.Мариинская, ул.Надежды, ул.Лесная, ул.Молодежная, ул.Радужная г. Усолье-Сибирское Иркутская область» Российской Федерации»

Образующие земельные участки, в том числе способы их образования:

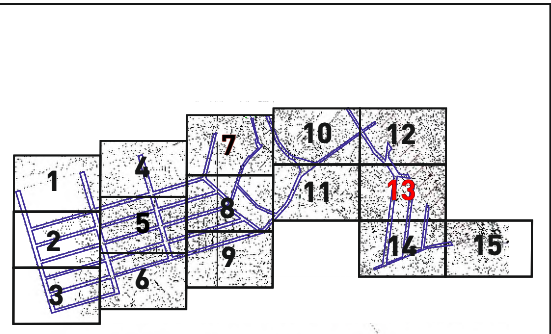
- сохраненный в измененных границах земельный участок с кадастровым номером 38:31:000000:1431
- образуемые земельные участки путем раздела земельного участка с кадастровым номером 38:31:000000:1431
- 38:31:000000:1431:911 условный номер образуемого земельного участка
- 38:31:000049:222 кадастровый номер земельного участка сохраняемого в измененных границ
- 38:31:000049:222 кадастровый номер существующего земельного участка, учтенного в ЕГРН

\* Примечание:  
Границы территории, в отношении которой осуществляется подготовка проекта межевания, совпадает с границами зон планируемого размещения линейных объектов. В границах межевания отсутствуют границы образуемых и (или) измененных земельных участков, в отношении которых предлагаются их резервирование и (или) изъятие для государственных или муниципальных нужд, границы публичных сервитутов.

СОГЛАСОВАНО:	

Взамен инв. N	
Подпись и дата	
Инв. N подл.	

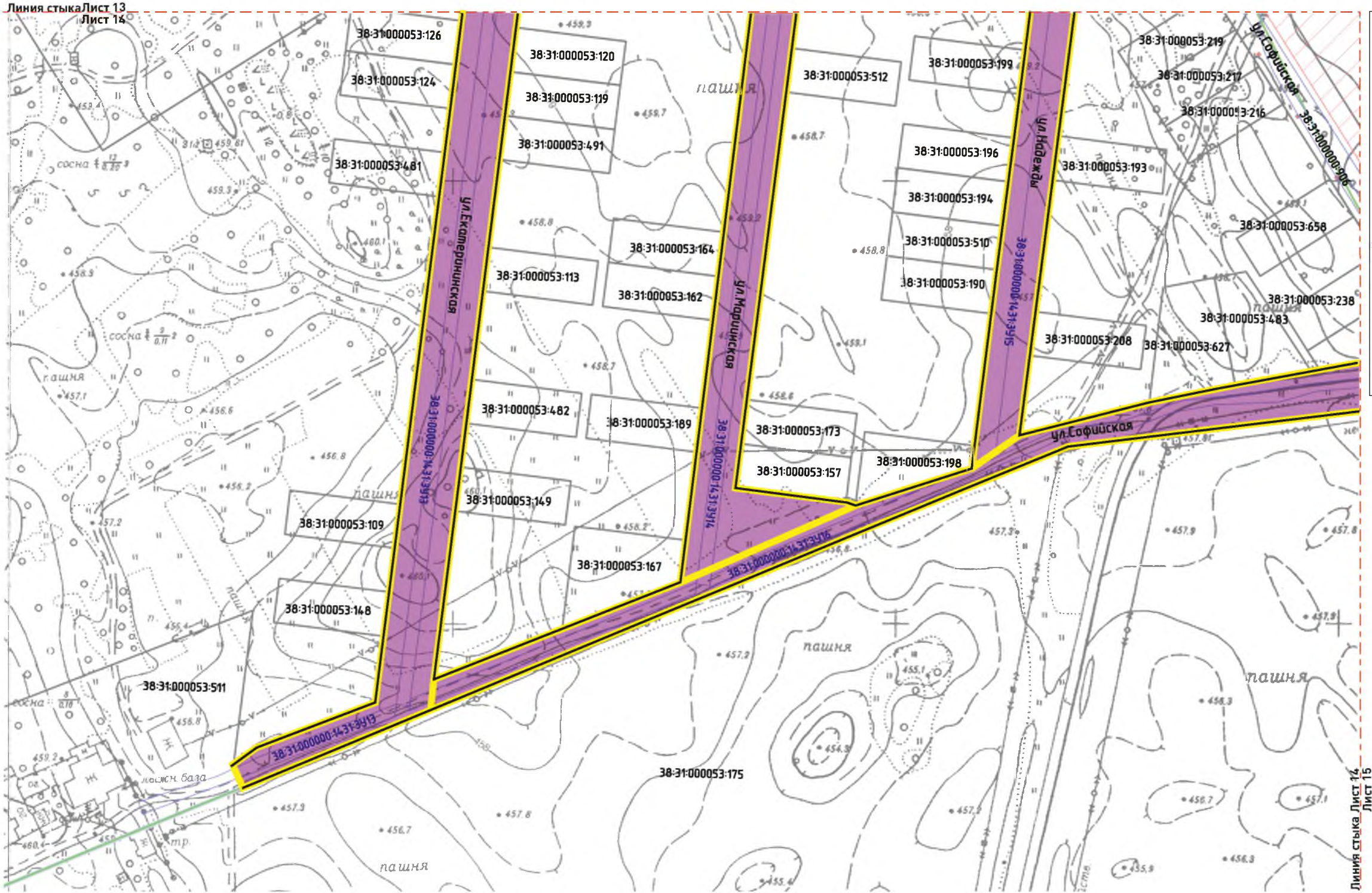
Линия стыка Лист 11  
Лист 13  
Линия стыка Лист 13  
Лист 14



					2020	Документация по планировке территории 23.12/2020-ПМТ			
						ПРОЕКТ МЕЖЕВАНИЯ ТЕРРИТОРИИ ТЕРРИТОРИИ УЛИЧНО-ДОРОЖНОЙ СЕТИ УЛ.СНЕЖНАЯ, УЛ.ЗВЕЗДНАЯ, УЛ.СОЛНЕЧНАЯ, УЛ.РЯБИНОВАЯ, УЛ.ГЛИНЯНЫЙ КАРЬЕР, УЛ.УЛЬЯНОВСКАЯ, УЛ.ЕКАТЕРИНИНСКАЯ, УЛ.МАРИИНСКАЯ, УЛ.НАДЕЖДЫ, УЛ.ЛЕСНАЯ, УЛ.МОЛОДЕЖНАЯ, УЛ.РАДУЖНАЯ ГУСОЛЬЕ-СИБИРСКОЕ ИРКУТСКОЙ ОБЛАСТИ РОССИЙСКОЙ ФЕДЕРАЦИИ			
Изм.	Кол.уч	Лист	№док	Подп.	Дата	ОСНОВНАЯ ЧАСТЬ	Стадия	Лист	Листов
Разработал	Жданова М.В.						П	13	15
Выполнил	Жданова М.В.								
						Чертеж межевания территории М 1:2000	ИП ПАТРИНА Р.Ю.		



ДОКУМЕНТАЦИЯ ПО ПЛАНИРОВКЕ ТЕРРИТОРИИ УЛИЧНО-ДОРОЖНОЙ СЕТИ УЛ.СНЕЖНАЯ, УЛ.ЗВЕЗДНАЯ, УЛ.СОЛНЕЧНАЯ, УЛ.РЯБИНОВАЯ, УЛ.ГЛИНЯНЫЙ КАРЬЕР, УЛ.УЛЬЯНОВСКАЯ, УЛ.ЕКАТЕРИНИНСКАЯ, УЛ.МАРИИНСКАЯ, УЛ.НАДЕЖДЫ, УЛ.ЛЕСНАЯ, УЛ.МОЛОДЕЖНАЯ, УЛ.РАДУЖНАЯ  
Г.УСОЛЬЕ-СИБИРСКОЕ ИРКУТСКОЙ ОБЛАСТИ РОССИЙСКОЙ ФЕДЕРАЦИИ  
ПРОЕКТ МЕЖЕВАНИЯ ТЕРРИТОРИИ М 1:2000



**ОСНОВНЫЕ ПОЛОЖЕНИЯ ПРОЕКТА МЕЖЕВАНИЯ ТЕРРИТОРИИ**

Красные линии

- утверждение в составе проекта планировки территории (постановление администрации города Усолье-Сибирское от 29.10.2020г. № 1981 «Об утверждении проекта планировки территории улично-дорожной сети ул.Снежная, ул.Звездная, ул.Солнечная, ул.Рябиновая, ул.Глиняный карьер, ул.Ульяновская, ул.Екатерининская, ул.Мариинская, ул.Надежды, ул.Лесная, ул.Молодежная, ул.Радужная г. Усолье-Сибирское Иркутской области Российской Федерации»

Образцы земельных участков в том числе способы их обозначения:

- сохраненный в измененных границах земельный участок с кадастровым номером 38:31:000000-14:31
- образцы земельных участков путем раздела земельного участка с кадастровым номером 38:31:000000-14:31

38:31:000000-14:31:301 условный номер образуемого земельного участка

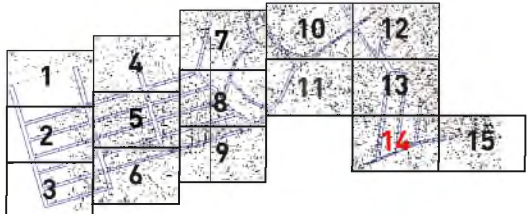
38:31:000049:222 кадастровый номер земельного участка сохраняемого в измененных границах

38:31:000049:222 кадастровый номер существующего земельного участка, учтенного в ЕГРН

**\* Примечание:**  
Границы территории, в отношении которой осуществляется подготовка проекта межевания, совпадают с границами зон планируемого размещения линейных объектов. В границах межевания отсутствуют границы образцов и (или) измененных земельных участков, в отношении которых предлагается их резервирование и (или) изъятие для государственных или муниципальных нужд, границы публичных сервитутов.

СОГЛАСОВАНО:	

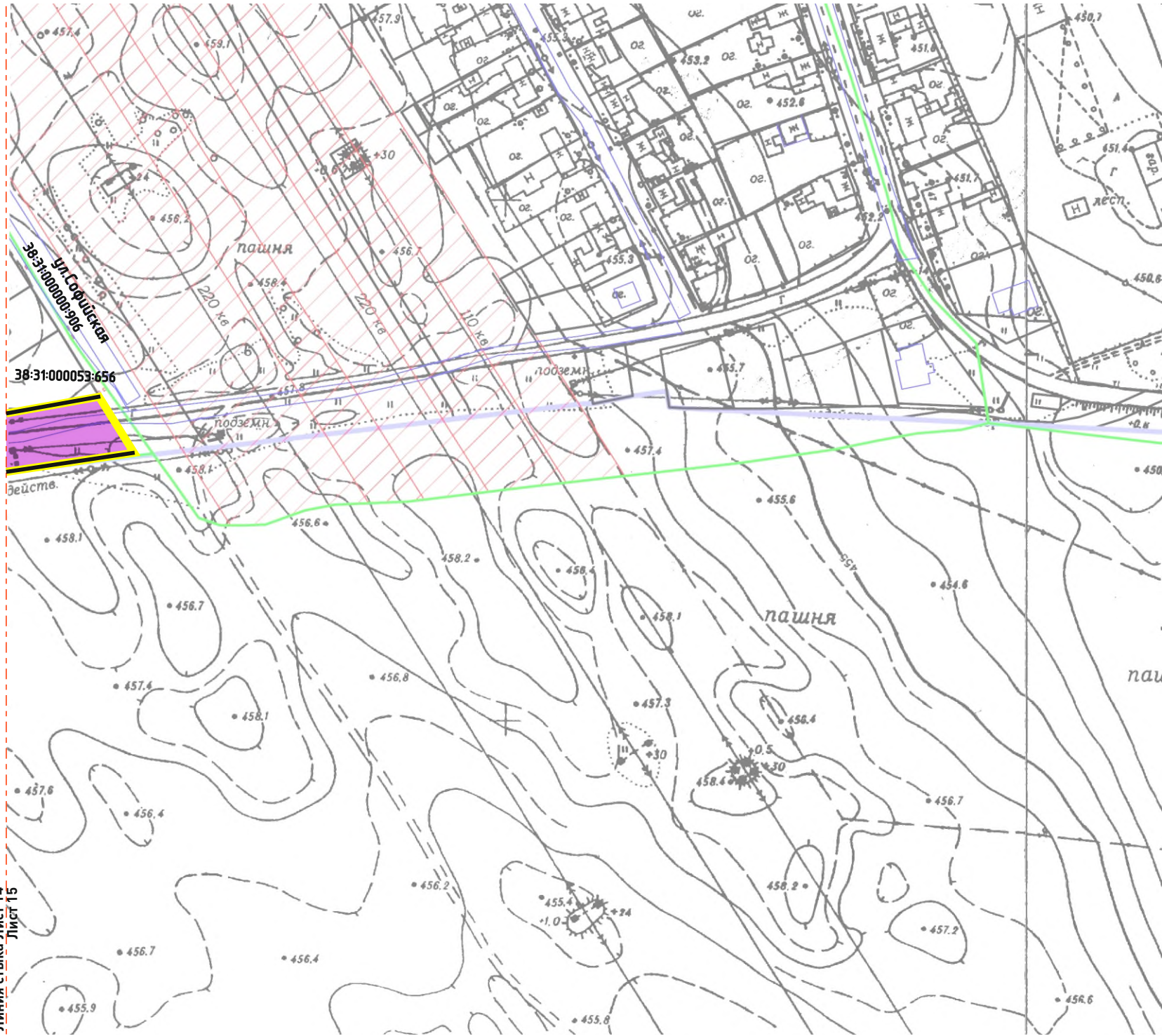
Имя, И.И.Ф. инв. N подл.	Подпись и дата	Взамен инв. N



					2020	Документация по планировке территории 23.12/2020-ПМТ					
						ПРОЕКТ МЕЖЕВАНИЯ ТЕРРИТОРИИ ТЕРРИТОРИИ УЛИЧНО-ДОРОЖНОЙ СЕТИ УЛ.СНЕЖНАЯ, УЛ.ЗВЕЗДНАЯ, УЛ.СОЛНЕЧНАЯ, УЛ.РЯБИНОВАЯ, УЛ.ГЛИНЯНЫЙ КАРЬЕР, УЛ.УЛЬЯНОВСКАЯ, УЛ.ЕКАТЕРИНИНСКАЯ, УЛ.МАРИИНСКАЯ, УЛ.НАДЕЖДЫ, УЛ.ЛЕСНАЯ, УЛ.МОЛОДЕЖНАЯ, УЛ.РАДУЖНАЯ Г.УСОЛЬЕ-СИБИРСКОЕ ИРКУТСКОЙ ОБЛАСТИ РОССИЙСКОЙ ФЕДЕРАЦИИ					
Изм.	Кол.уч	Лист	№док	Подп.	Дата	ОСНОВНАЯ ЧАСТЬ			Стадия	Лист	Листов
Разработал	Жданова М.В.								П	14	15
Выполнил	Жданова М.В.					Чертеж межевания территории М 1:2000			ИП ПАТРИНА Р.Ю.		



ДОКУМЕНТАЦИЯ ПО ПЛАНИРОВКЕ ТЕРРИТОРИИ УЛИЧНО-ДОРОЖНОЙ СЕТИ УЛ.СНЕЖНАЯ, УЛ.ЗВЕЗДНАЯ, УЛ.СОЛНЕЧНАЯ, УЛ.РЯБИНОВАЯ, УЛ.ГЛИНЯНЫЙ КАРЬЕР, УЛ.УЛЬЯНОВСКАЯ, УЛ.ЕКАТЕРИНИНСКАЯ, УЛ.МАРИИНСКАЯ, УЛ.НАДЕЖДЫ, УЛ.ЛЕСНАЯ, УЛ.МОЛОДЕЖНАЯ, УЛ.РАДУЖНАЯ  
Г.УСОЛЬЕ-СИБИРСКОЕ ИРКУТСКОЙ ОБЛАСТИ РОССИЙСКОЙ ФЕДЕРАЦИИ  
ПРОЕКТ МЕЖЕВАНИЯ ТЕРРИТОРИИ М 1:2000



ОСНОВНЫЕ ПОЛОЖЕНИЯ ПРОЕКТА МЕЖЕВАНИЯ ТЕРРИТОРИИ

**Красные линии**  
— утвержденные в составе проекта планировки территории (постановление администрации города Усолье-Сибирское от 29.10.2020г. № 1981 «Об утверждении проекта планировки территории улично-дорожной сети ул.Снежная, ул.Звездная, ул.Солнечная, ул.Рябиновая, ул.Глиняный карьер, ул.Ульяновская, ул.Екатерининская, ул.Мариинская, ул.Надежды, ул.Лесная, ул.Молодежная, ул.Радужная г. Усолье-Сибирское Иркутская область Российская Федерация»

Образующие земельные участки, в том числе способы их образования:

- сохраненный в измененных границах земельный участок с кадастровым номером 38:31:000000:1431
- образуемые земельные участки путем раздела земельного участка с кадастровым номером 38:31:000000:1431
- 38:31:000000:1431:391 условный номер образуемого земельного участка
- 38:31:000049:222 кадастровый номер земельного участка сохраняемого в измененных границ
- 38:31:000049:222 кадастровый номер существующего земельного участка, учтенного в ЕГРН

**\* Примечание:**  
Границы территории, в отношении которой осуществляется подготовка проекта межевания, совпадает с границами зон планируемого размещения линейных объектов. В границах межевания отсутствуют границы образуемых и (или) изменяемых земельных участков, в отношении которых предлагаются их резервирование и (или) изъятие для государственных или муниципальных нужд, границы публичных сервитутов.

38:31:000053:238

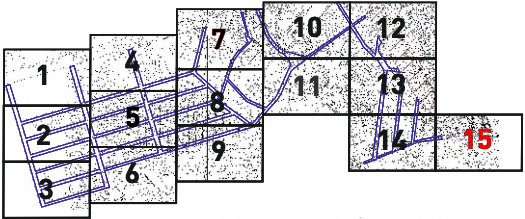
СОГЛАСОВАНО:

Взамен инв. N

Подпись и дата

Инв. N подл.

Линия стыка Лист 14  
Лист 15



					2020	Документация по планировке территории 23.12/2020-ПМТ			
						ПРОЕКТ МЕЖЕВАНИЯ ТЕРРИТОРИИ ТЕРРИТОРИИ УЛИЧНО-ДОРОЖНОЙ СЕТИ УЛ.СНЕЖНАЯ, УЛ.ЗВЕЗДНАЯ, УЛ.СОЛНЕЧНАЯ, УЛ.РЯБИНОВАЯ, УЛ.ГЛИНЯНЫЙ КАРЬЕР, УЛ.УЛЬЯНОВСКАЯ, УЛ.ЕКАТЕРИНИНСКАЯ, УЛ.МАРИИНСКАЯ, УЛ.НАДЕЖДЫ, УЛ.ЛЕСНАЯ, УЛ.МОЛОДЕЖНАЯ, УЛ.РАДУЖНАЯ ГУСОЛЬЕ-СИБИРСКОЕ ИРКУТСКОЙ ОБЛАСТИ РОССИЙСКОЙ ФЕДЕРАЦИИ			
Изм.	Кол.уч	Лист	№док	Подп.	Дата	ОСНОВНАЯ ЧАСТЬ	Стадия	Лист	Листов
Разработал	Жданова М.В.						П	15	15
Выполнил	Жданова М.В.								
						Чертеж межевания территории М 1:2000	ИП ПАТРИНА Р.Ю.		