



**ВЕКТОР**

ОБЩЕСТВО С ОГРАНИЧЕННОЙ ОТВЕТСТВЕННОСТЬЮ  
452320, РБ, г. Дюртюли, ул. 50-летия Победы, д. 52/2. E-mail: [ooovektor02@mail.ru](mailto:ooovektor02@mail.ru)

**ДОКУМЕНТАЦИЯ ПО ПРОЕКТУ ПЛАНИРОВКИ И МЕЖЕВАНИЯ  
ТЕРРИТОРИИ В РАЙОНЕ МНОГОКВАРТИРНЫХ ЖИЛЫХ ДОМОВ  
№№ 20А, 22, 26, 28, 30, 32А, 34  
ПО УЛ. ИНТЕРНАЦИОНАЛЬНАЯ Г. УСОЛЬЕ-СИБИРСКОЕ  
ИРКУТСКОЙ ОБЛАСТИ РОССИЙСКОЙ ФЕДЕРАЦИИ**

**Проект межевания территории.**

**Основная часть**

Том 3

2021 г.



**ВЕКТОР** ОБЩЕСТВО С ОГРАНИЧЕННОЙ ОТВЕТСТВЕННОСТЬЮ

452320, РБ, г. Дюртюли, ул. 50-летия Победы, д. 52/2. E-mail: [ooovektor02@mail.ru](mailto:ooovektor02@mail.ru)

Заказчик - Администрация города Усолье-Сибирское

**ДОКУМЕНТАЦИЯ ПО ПРОЕКТУ ПЛАНИРОВКИ И МЕЖЕВАНИЯ  
ТЕРРИТОРИИ В РАЙОНЕ МНОГОКВАРТИРНЫХ ЖИЛЫХ ДОМОВ  
№№ 20А, 22, 26, 28, 30, 32А, 34  
ПО УЛ. ИНТЕРНАЦИОНАЛЬНАЯ Г. УСОЛЬЕ-СИБИРСКОЕ  
ИРКУТСКОЙ ОБЛАСТИ РОССИЙСКОЙ ФЕДЕРАЦИИ**

**Проект межевания территории.**

**Основная часть**

Том 3

**Директор ООО «Вектор»**



**М.Р. Сахиуллин**

## СОСТАВ ДОКУМЕНТАЦИИ ПО ПЛАНИРОВКЕ ТЕРРИТОРИИ

Проект планировки и межевания территории районе многоквартирных жилых домов №№ 20а, 22, 26, 28, 30, 32а, 34 по ул. Интернациональная г. Усолье-Сибирское Иркутской области Российской Федерации

Обозначение	Наименование	Состав тома
1	2	3
<b>Том 1</b>	Проект планировки территории. Основная часть	Графическая часть
		Текстовая часть
<b>Том 2</b>	Проект планировки территории. Материалы по обоснованию	Графическая часть
		Текстовая часть
<b>Том 3</b>	Проект межевания территории. Основная часть	Текстовая часть
		Графическая часть
<b>Том 4</b>	Проект межевания территории. Материалы по обоснованию	Графическая часть

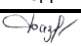


Проект выполнен в соответствии с действующими нормами, правилами и стандартами


ГИП



А.Ф. Давлетбаев

Взам. Инв. №	
Подп. и дата	
Инв. № подл.	

						<b>Документация по планировке территории</b>  Проект планировки и межевания территории в районе многоквартирных жилых домов №№ 20а, 22, 26, 28, 30, 32а, 34 по ул. Интернациональная г. Усолье-Сибирское Иркутской области Российской Федерации			
Изм.	Копу	Лист	№ док.	Подп.	Дата		Стадия	Лист	Листов
Разраб.	Фазулина				03.2021		ПП	1	1
Проверил	Харисова				03.2021				
ГИП	Давлетбаев				03.2021				




### Содержание тома 3

Обозначение	Наименование	Примечание
<b>Текстовая часть</b>		
Том 1, л.1 - 2	Перечень и сведения о площади образуемых земельных участков, в том числе возможные способы их образования	4-5
Том 1, л.2	Перечень и сведения о площади образуемых земельных участков, которые будут отнесены к территориям общего пользования или имуществу общего пользования, в том числе в отношении которых предполагаются резервирование и (или) изъятие для государственных или муниципальных нужд	6
Том 1, л.3	Вид разрешенного использования образуемых земельных участков в соответствии с проектом планировки территории	6
Том 1, л.3-4	Сведения о границах территории, в отношении которой утвержден проект межевания	6-7
<b>Графическая часть</b>		
Том 1, л.1	Чертеж межевания территории	8

Взам. Инв. №	
Подп. и дата	
Инв. № подл.	

						<b>Материалы по обоснованию проекта планировки территории</b>  Проект планировки и межевания территории в районе многоквартирных жилых домов №№ 20а, 22, 26, 28, 30, 32а, 34 по ул. Интернациональная г. Усолье-Сибирское Иркутской области Российской Федерации			
Изм.	Копу	Лист	№ док.	Подп.	Дата		Стадия	Лист	Листов
				<i>Фазуллина</i>	03.2021		ПП	1	1
				<i>Харисова</i>	03.2021				
				<i>Давлетбаев</i>	03.2021				





Обозначение	Способ образования	Вид разрешенного использования	Площадь, кв.м.
:ЗУ2	Образование путем перераспределения земель, находящегося в государственной или муниципальной собственности и земельных участков с кадастровым номером 38:31:000038:97	Среднеэтажная многоквартирная жилая застройка	4327
:ЗУ3	Образование путем перераспределения земель, находящегося в государственной или муниципальной собственности и земельных участков с кадастровым номером 38:31:000038:98	Среднеэтажная многоквартирная жилая застройка	3421
:ЗУ4	Образование из земель неразграниченной государственной собственности	Среднеэтажная многоквартирная жилая застройка	8809
:ЗУ5	Образование путем перераспределения земель, находящегося в государственной или муниципальной собственности и земельных участков с кадастровым номером 38:31:000038:100	Среднеэтажная многоквартирная жилая застройка	4542
:ЗУ6	Образование путем перераспределения земель, находящегося в государственной или муниципальной собственности и земельных участков с кадастровым номером 38:31:000038:99	Среднеэтажная многоквартирная жилая застройка	2804
:ЗУ7	Образование из земель неразграниченной государственной собственности	Отдых (рекреация)	2693
<b>Итого:</b>			<b>33602</b>

Изменяемые земельные участки на данном проекте отсутствуют.

Все образуемые земельные участки, рассматриваемые данным проектом межевания территории, имеют категорию земель – земли населенных пунктов.

Взам. инв. №		Подп. и дата		Инв. № подл.		Раздел 1 «Основная часть проекта межевания территории. Пояснительная записка»						Лист
												2
Изм.	Кол.уч.	Лист	№ док	Подп.	Дата							

## 2. ПЕРЕЧЕНЬ И СВЕДЕНИЯ О ПЛОЩАДИ ОБРАЗУЕМЫХ ЗЕМЕЛЬНЫХ УЧАСТКОВ, КОТОРЫЕ БУДУТ ОТНЕСЕНЫ К ТЕРРИТОРИЯМ ОБЩЕГО ПОЛЬЗОВАНИЯ ИЛИ ИМУЩЕСТВУ ОБЩЕГО ПОЛЬЗОВАНИЯ, В ТОМ ЧИСЛЕ В ОТНОШЕНИИ КОТОРЫХ ПРЕДПОЛАГАЮТСЯ РЕЗЕРВИРОВАНИЕ И (ИЛИ) ИЗЪЯТИЕ ДЛЯ ГОСУДАРСТВЕННЫХ ИЛИ МУНИЦИПАЛЬНЫХ НУЖД

Проектом межевания не предусмотрено образование земельных участков, которые подлежат изъятию. Резервированию подлежат все образуемые земельные участки, предусмотренные данным проектом межевания территории.

Земельные участки, которые будут отнесены к территориям общего пользования представлены в таблице 2.

Таблица 2. Земли общего пользования

Обозначение	Вид разрешенного использования	Площадь, кв.м.
:ЗУ7	Отдых (рекреация)	2693
Итого:		2693

## 3. ВИД РАЗРЕШЕННОГО ИСПОЛЬЗОВАНИЯ ОБРАЗУЕМЫХ ЗЕМЕЛЬНЫХ УЧАСТКОВ В СООТВЕТСТВИИ С ПРОЕКТОМ ПЛАНИРОВКИ ТЕРРИТОРИИ

Планируемый вид разрешенного использования формируемых земельных участков в соответствии с утвержденным Приказом Минэкономразвития России от 01.09.2014 г. № 540 классификатором «Об утверждении классификатора видов разрешенного использования земельных участков» представлен в таблице 1.

## 4. СВЕДЕНИЯ О ГРАНИЦАХ ТЕРРИТОРИИ, В ОТНОШЕНИИ КОТОРОЙ УТВЕРЖДЕН ПРОЕКТ МЕЖЕВАНИЯ

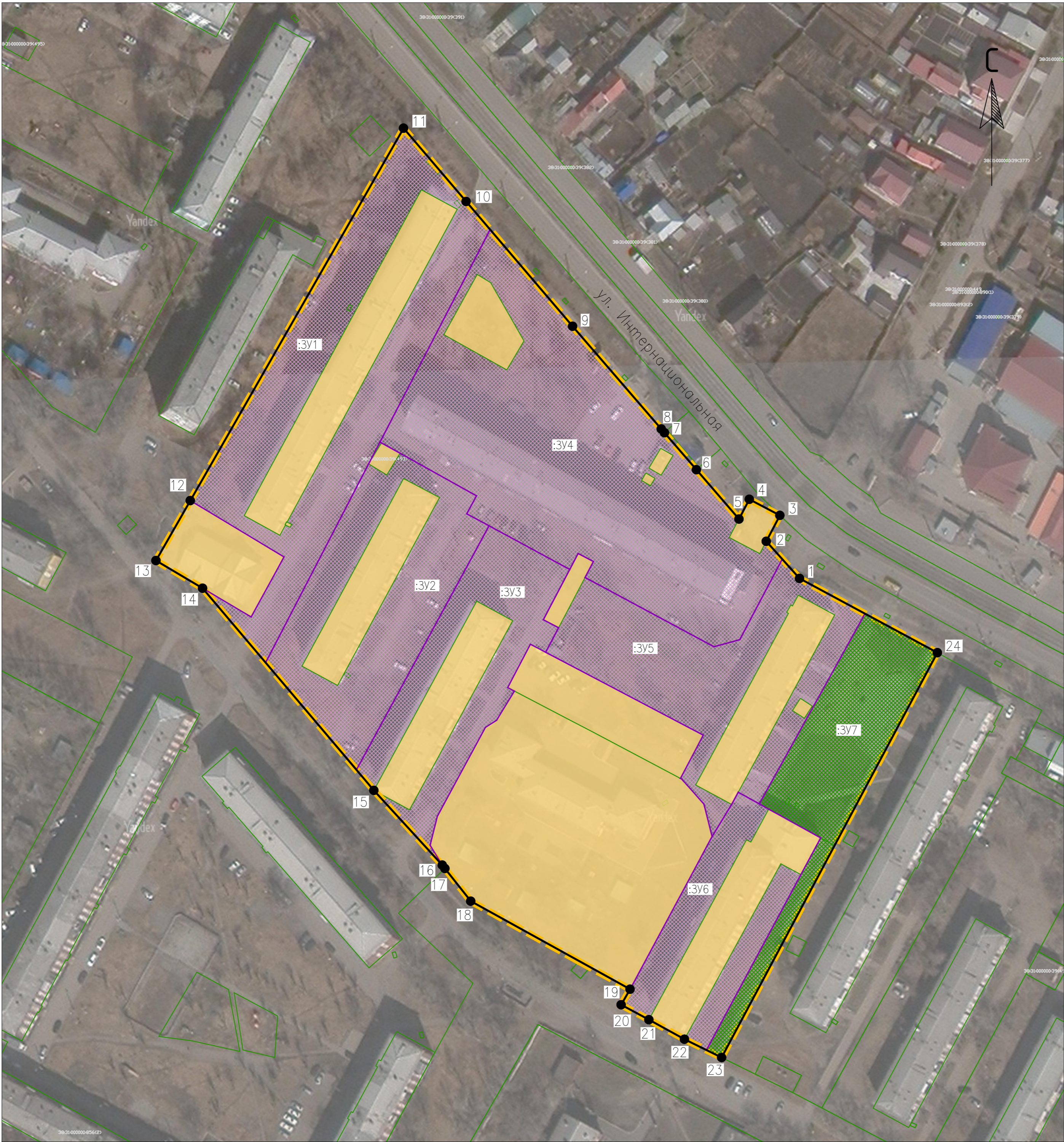
Координаты характерных точек границ территории, в отношении которой утвержден проект межевания, определяются в соответствии с требованиями к точности определения координат характерных точек границ, установленных в соответствии с Земельным кодексом Российской Федерации и представлен в таблице 3 «Координаты характерных точек границ территории, в отношении которой утвержден проект межевания».

Инв. № подл.	Подп. и дата	Взам. инв. №							Раздел 1 «Основная часть проекта межевания территории. Пояснительная записка»	Лист 3
			Изм.	Кол.уч.	Лист	№ док	Подп.	Дата		

Таблица 3 «Координаты характерных точек границ территории, в отношении которой утвержден проект межевания».

№ точки	Координаты	
	МСК-38	
	Х	У
1	436233,85	3292071,41
2	436246,74	3292059,84
3	436255,76	3292064,58
4	436261,35	3292053,96
5	436254,49	3292050,36
6	436271,63	3292035,58
7	436284,48	3292024,48
8	436285,79	3292023,36
9	436321,48	3291992,56
10	436364,84	3291955,57
11	436390,32	3291933,83
12	436260,90	3291859,75
13	436240,06	3291847,82
14	436230,45	3291864,02
15	436160,19	3291923,52
16	436134,22	3291947,29
17	436133,06	3291948,20
18	436121,68	3291957,18
19	436091,07	3292012,53
20	436085,67	3292009,43
21	436080,49	3292019,07
22	436073,70	3292031,42
23	436067,34	3292044,34
24	436208,04	3292119,29
1	436233,85	3292071,41

Инв. № подл.	Подп. и дата	Взам. инв. №							Раздел 1 «Основная часть проекта межевания территории. Пояснительная записка»	Лист
										4
			Изм.	Кол.уч.	Лист	№ док	Подп.	Дата		



Условные обозначения

Красные линии

- устанавливаемые
- поворотные точки границы устанавливаемых красных линий

Границы

- граница проектируемой территории

Границы земельных участков

- образуемых
- существующих
- образуемых земельных участков, которые будут отнесены к территории общего пользования

Примечание  
1. Границы существующих элементов планировочной структуры на проектируемой территории отсутствуют;  
2. Линии отступа от красных линий в целях определения мест допустимого размещения зданий, строений, сооружений совмещены с красными линиями

Заказчик: Администрация города Усолье-Сибирское					
Проект планировки и межевания территории в районе многоквартирных жилых домов №20а, 22, 26, 28, 30, 32а, 34 по ул. Интернациональная г. Усолье-Сибирское Иркутской области Российской Федерации					
Изм.	Кол.уч.	Лист № док.	Подп.	Дата	
Разраб.	Фазулина А.А.			03.2021	
Проверил	Харисова Л.Я.			03.2021	
Чертеж межевания территории М1:1000				Стадия	Лист
				ПП	1
Проект межевания территории. Графическая часть				Листов	1
ГИП	Давлетбаев А.Ф.			03.2021	
Формат А2				ВЕКТОР	