

Утверждены
постановлением администрации
города Усолье-Сибирское
от №

ДОКУМЕНТАЦИЯ
ПО ПЛАНИРОВКЕ ТЕРРИТОРИИ

ПРОЕКТ ПЛАНИРОВКИ

основная часть
(утверждаемая)

					Документация по планировке территории						
Изм.	Лист	№ докум.	Подпись	Дата							
Разраб.					Российская Федерация, Иркутская область, г. Усолье-Сибирское, в районе многоквартирных жилых домов №№ 2а, 18а по ул. Московская, №№ 3а, 3а/1, 3а/2, 31, 37, 39а по ул. Энергетиков	Стадия	Лист	Листов			
Провер.								1	40		

ДОКУМЕНТАЦИЯ ПО ПЛАНИРОВКЕ ТЕРРИТОРИИ

ПРОЕКТ ПЛАНИРОВКИ

основная часть
(утверждаемая)

Том 1

					06.12/2020-ППТ/ПМТ	Лист
						2
Изм.	Лист	№ докум.	Подпись	Дата		

СОСТАВ ДОКУМЕНТАЦИИ ПО ПЛАНИРОВКЕ ТЕРРИТОРИИ

Обозначение	Наименование	Состав тома
1	2	3
Том 1	Проект планировки территории. Основная часть	Графическая часть
		Текстовая часть
Том 2	Проект межевания территории. Основная часть	Графическая часть
		Текстовая часть

СОДЕРЖАНИЕ Том 1

Обозначение	Наименование	Стр.
	Графическая часть	
Том 1	Чертеж планировки территории	5
	Чертеж красных линий	6
	Текстовая часть	
Том 1	Положение о характеристиках планируемого развития территории	9
Том 1	Положение об очередности планируемого развития территории	14

ДОКУМЕНТАЦИЯ ПО ПЛАНИРОВКЕ ТЕРРИТОРИИ

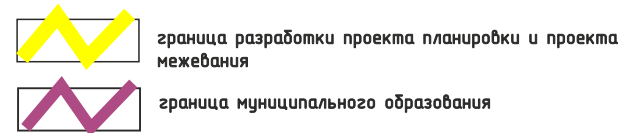
ПРОЕКТ ПЛАНИРОВКИ

основная часть
(утверждаемая)

Том 1

ГРАФИЧЕСКАЯ ЧАСТЬ

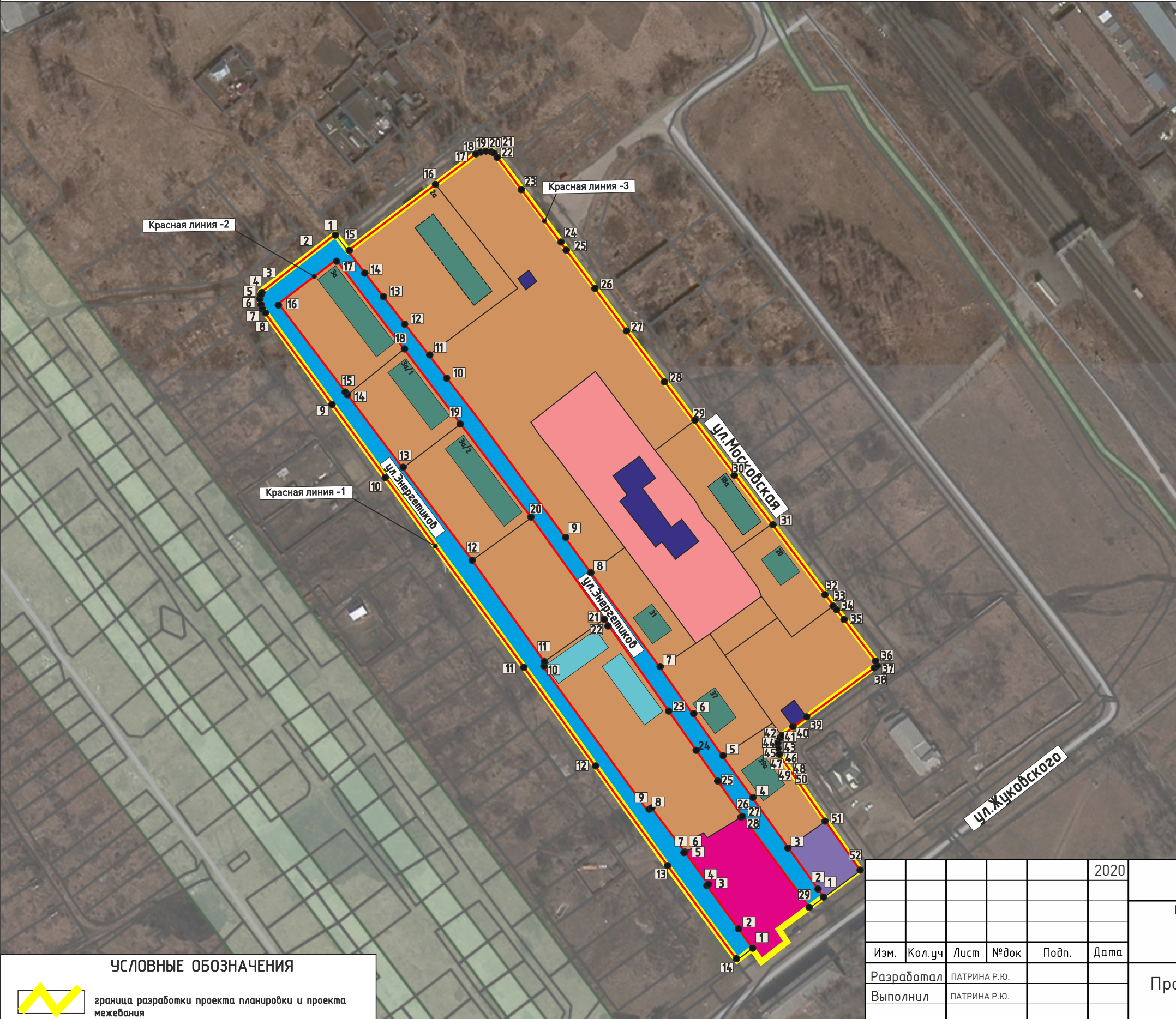
					06.12/2020-ППТ/ПМТ	Лист
						5
Изм.	Лист	№ докум.	Подпись	Дата		



Yandex

					2020	Документация по планировке территории 06.12/2020-ППТ		
						ПРОЕКТ ПЛАНИРОВКИ ТЕРРИТОРИИ В РАЙОНЕ МНОГОКВАРТИРНЫХ ЖИЛЫХ ДОМОВ №№ 2А, 18А ПО УЛ.МОСКОВСКАЯ, №№ 3А,3А/1,3А/2, 31,37,39А ПО УЛ.ЭНЕРГЕТИКОВ Г.УСОЛЬЕ-СИБИРСКОЕ ИРКУТСКОЙ ОБЛАСТИ РОССИЙСКОЙ ФЕДЕРАЦИИ		
Изм.	Кол.уч	Лист	№док	Подп.	Дата			
Разработал		ПАТРИНА Р.Ю.				Проект планировки территории Графическая часть	Стадия	Лист
Выполнил		ПАТРИНА Р.Ю.					П	1
						Чертеж проекта планировки М 1:2000	ИП ПАТРИНА Р.Ю.	

СОГЛАСОВАНО:			
Взамен инв. N			
Подпись и дата			
Инв. N подл.			



ОСНОВНЫЕ ПОЛОЖЕНИЯ ПРОЕКТА ПЛАНИРОВКИ ТЕРРИТОРИИ

Красные линии

Красные линии, обозначающие границы территорий общего пользования

устанавливаемые красные линии

Примечание: линии отступа от красных линий в целях определения места допустимого размещения зданий, строений, сооружений на расстоянии 5 м от красных линий (в случае нового строительства объектов капитального строительства)

Линии отступа от красных линий в целях определения места допустимого размещения зданий, строений, сооружений совпадают с красными линиями*

- *

 в условиях реконструкции существующей застройки отступы от границ земельного участка формируются в соответствии со сложившейся линией застройки или по красной линии

20

 поворотные точки красных линий (устанавливаемых и утвержденных /существующих)

УСЛОВНЫЕ ОБОЗНАЧЕНИЯ

граница разработки проекта планировки и проекта межевания

граница муниципального образования

					2020	Документация по планировке территории 06.12/2020-ППТ			
						ПРОЕКТ ПЛАНИРОВКИ ТЕРРИТОРИИ В РАЙОНЕ МНОГОВЪКВАРТИРНЫХ ЖИЛЫХ ДОМОВ №№ 2А, 18А ПО УЛ.МОСКОВСКАЯ, №№ 3А,3А/1,3А/2, 31,37,39А ПО УЛ.ЭНЕРГЕТИКОВ Г.УСОЛЬЕ-СИБИРСКОЕ ИРКУТСКОЙ ОБЛАСТИ РОССИЙСКОЙ ФЕДЕРАЦИИ			
Изм.	Кол.уч	Лист	№док	Подп.	Дата	Проект планировки территории Графическая часть	Стадия	Лист	Листов
Разработал		ПАТРИНА Р.Ю.					П	1	1
Выполнил		ПАТРИНА Р.Ю.				Чертеж красных линий М 1:2000	ИП ПАТРИНА Р.Ю.		

ДОКУМЕНТАЦИЯ ПО ПЛАНИРОВКЕ ТЕРРИТОРИИ

ПРОЕКТ ПЛАНИРОВКИ

**основная часть
(утверждаемая)**

Том 1

ТЕКСТОВАЯ ЧАСТЬ

					06.12/2020-ППТ/ПМТ	Лист
						8
Изм.	Лист	№ докум.	Подпись	Дата		

1. ПОЛОЖЕНИЕ О ХАРАКТЕРИСТИКАХ ПЛАНИРУЕМОГО РАЗВИТИЯ ТЕРРИТОРИИ

В соответствии со статьей 42 Градостроительного кодекса Российской Федерации подготовка проектов планировки территории осуществляется для выделения элементов планировочной структуры, установления границ территорий общего пользования, границ зон планируемого размещения объектов капитального строительства, определения характеристик и очередности планируемого развития территории.

Проект планировки территории разработан в отношении планировочной единицы, расположенной в районе многоквартирных жилых домов №№ 2а, 18а по ул. Московская, №№ 3а, 3а/1, 3а/2, 31, 37, 39а по ул. Энергетиков, на основании постановления администрации города Усолье-Сибирское № 2050 от 09.11.2020г. «О принятии решения о подготовке документации по планировке территории в районе многоквартирных жилых домов №№ 2а, 18а по ул. Московская, №№ 3а, 3а/1, 3а/2, 31, 37, 39а по ул. Энергетиков г.Усолье-Сибирское Иркутской области Российской Федерации», технического задания от 07.12.2020г. № 473/2020г (приложение к муниципальному контракту № 473/2020г.).

Численность населения города Усолье-Сибирское составляет — 76 047 человек.

Описание местоположения границ территории планировки и межевания

Таблица 1

Категория земель	Земли населенного пункта
Муниципальное образование	«город Усолье-Сибирское» Иркутской области
Кадастровый квартал	38:31:000017
Объект планировки и межевания	Часть квартала 38:31:000017
Площадь территории планировки и межевания	6,5 га.

Исходные данные

- Генеральный план муниципального образования «город Усолье-Сибирское», утверждённый решением городской Думы от 17.07.2009г. № 43/4;
- Правила землепользования и застройки муниципального образования «город Усолье-Сибирское», утвержденные решением городской Думы от 25.06.2020г. № 33/7. Карта градостроительного зонирования;
- Местные нормативы градостроительного проектирования муниципального образования «город Усолье-Сибирское», утвержденные решением городской Думы от 28.01.2016г. № 9/6;
- Кадастровый план территории;
- Топографическая съемка.

Современное использование территории

Проектом планировки разрабатывается застроенная территория площадью 6,5 га. Территория имеет вытянутую форму в направлении с севера на юго-восток. В соответствии с документами территориального планирования муниципального образования «город Усолье-Сибирское» в границах планируемой территории не предусмотрено размещение объектов федерального, регионального и местного значения.

Определение параметров планируемого развития территории. Плотность и параметры застройки

					06.12/2020-ППТ/ПМТ	Лист
Изм.	Лист	№ докум.	Подпись	Дата		9

территории

Проектом планировки территории:

- выделяются элементы планировочной структуры
- устанавливаются границы зоны планируемого размещения объектов капитального строительства;
- устанавливаются параметры планируемого развития элементов планировочной структуры;
- устанавливаются границы территорий общего пользования.

В границах территорий общего пользования размещаются улицы, проезды. В целях регулирования застройки устанавливаются линии отступа от красных линий на расстоянии от красных линий улиц — 3м.

Система транспортной инфраструктуры

Улично-дорожная сеть проектируемой территории выполнена в соответствии с требованиями нормативов градостроительного регулирования. Ул. Энергетиков, ул. Московская относятся к категории дорог — улицы местного значения. Проектируемая территория находится в пределах 600-метрового радиуса доступности остановочных пунктов общественного транспорта. Для обеспечения автомобильных проездов и противопожарного обслуживания объектов капитального строительства предусмотрены проезды с двумя полосами не менее 3,5 м.

Перечень координат характерных точек границ зон планируемого размещения

Проект планировки территории подготовлен в соответствии с системой координат, используемой для ведения Единого государственного реестра недвижимости (МСК-38, зона 38).

Таблица № 2

Каталог координат характерных точек красных линий-1

Обозначение характерных точек границ	Координаты, м	
	Х	У
1	2	3
1	436338.13	3289309.41
2	436322.37	3289289.38
3	436308.54	3289271.80
4	436306.04	3289268.99
5	436303.31	3289267.50
6	436299.45	3289267.11
7	436296.56	3289268.11
8	436292.43	3289271.23
9	436237.47	3289312.79
10	436171.78	3289362.64
11	436100.28	3289415.27
12	436013.90	3289477.74
13	435975.18	3289506.48
14	435933.60	3289537.35

Каталог координат характерных точек красных линий-2

					06.12/2020-ППТ/ПМТ	Лист
						10
Изм.	Лист	№ докум.	Подпись	Дата		

Обозначение характерных точек границ	Координаты, м	
	Х	У
1	2	3
1	435939.77	3289545.99
2	435947.97	3289539.59
3	435948.16	3289539.83
4	435976.25	3289519.27
5	435976.85	3289520.06
6	435993.79	3289507.65
7	435993.21	3289506.81
8	436018.94	3289487.93
9	436017.85	3289486.47
10	436098.08	3289426.77
11	436099.42	3289428.58
12	436156.68	3289387.51
13	436205.16	3289350.45
14	436246.62	3289318.75
15	436247.46	3289318.17
16	436299.71	3289278.23
17	436324.00	3289310.02
18	436270.80	3289350.66
19	436230.11	3289381.75
20	436180.96	3289419.29
21	436123.45	3289461.21
22	436119.87	3289463.81
23	436066.53	3289501.64
24	436014.82	3289539.79
25	436014.05	3289538.67
26	435998.73	3289549.90
27	435999.37	3289550.77
28	435962.73	3289576.36

Каталог координат характерных точек красных линий-3

Обозначение характерных точек границ	Координаты, м	
	Х	У
1	2	3
1	435969.22	3289585.06
2	435995.64	3289565.82
3	435996.07	3289565.51
4	436012.67	3289553.42

5	436045.07	3289530.02
6	436118.78	3289476.78
7	436134.80	3289464.88
8	436149.75	3289453.78
9	436230.54	3289393.79
10	436261.79	3289369.28
11	436280.49	3289354.60
12	436295.29	3289343.00
13	436308.21	3289332.87
14	436323.32	3289321.01
15	436329.17	3289316.43
16	436366.76	3289365.05
17	436384.11	3289387.47
18	436384.51	3289388.37
19	436385.70	3289390.99
20	436385.81	3289393.50
21	436384.52	3289395.92
22	436382.36	3289397.66
23	436320.01	3289445.57
24	436296.99	3289463.14
25	436253.51	3289495.46
26	436235.13	3289509.12
27	436234.16	3289509.85
28	436208.75	3289529.77
29	436208.31	3289529.21
30	436179.30	3289551.90
31	436180.02	3289552.69
32	436132.29	3289589.54
33	436130.88	3289590.64
34	436130.30	3289591.08
35	436126.75	3289593.82
36	436101.23	3289613.53
37	436098.12	3289613.08
38	436097.71	3289612.52
39	436070.83	3289575.87
40	436064.91	3289567.80
41	436061.66	3289563.37
42	436060.03	3289561.49
43	436059.25	3289560.88
44	436058.73	3289560.48
45	436057.75	3289559.71
46	436056.67	3289559.48

					06.12/2020-ППТ/ПМТ	Лист
						12
Изм.	Лист	№ докум.	Подпись	Дата		

47	436053.64	3289558.84
48	436049.97	3289559.25
49	436048.62	3289560.11
50	436047.43	3289560.87
51	436011.68	3289586.49
52	435984.71	3289605.81

Таблица № 3

Каталог координат характерных точек границ зон размещения объектов, сооружений

Обозначение характерных точек границ	Координаты, м	
	Х	У
1	2	3
1	436303.31	3289267.50
2	436306.04	3289268.99
3	436308.54	3289271.80
4	436338.13	3289309.41
5	436329.17	3289316.43
6	436366.76	3289365.05
7	436384.11	3289387.47
8	436384.51	3289388.37
9	436385.70	3289390.99
10	436385.81	3289393.50
11	436384.52	3289395.92
12	436382.36	3289397.66
13	436320.01	3289445.57
14	436296.99	3289463.14
15	436253.51	3289495.46
16	436235.13	3289509.12
17	436234.16	3289509.85
18	436208.75	3289529.77
19	436208.31	3289529.21
20	436179.30	3289551.90
21	436180.02	3289552.69
22	436132.29	3289589.54
23	436131.38	3289590.25
24	436130.88	3289590.64
25	436130.30	3289591.08
26	436126.75	3289593.82
27	436101.23	3289613.53
28	436098.12	3289613.08
29	436097.71	3289612.52

30	436070.83	3289575.87
31	436064.91	3289567.80
32	436061.66	3289563.37
33	436060.03	3289561.49
34	436059.25	3289560.88
35	436058.73	3289560.48
36	436057.75	3289559.71
37	436056.67	3289559.48
38	436053.64	3289558.84
39	436049.97	3289559.25
40	436048.62	3289560.11
41	436047.43	3289560.87
42	436011.68	3289586.49
43	435985.25	3289605.43
44	435984.71	3289605.81
45	435969.23	3289585.06
46	435962.73	3289576.36
47	435950.65	3289560.18
48	435958.98	3289553.64
49	435947.97	3289539.59
50	435939.95	3289545.85
51	435933.60	3289537.35
52	436013.90	3289477.74
53	436100.28	3289415.27
54	436171.78	3289362.64
55	436296.56	3289268.11
56	436299.45	3289267.11

2. ПОЛОЖЕНИЕ ОБ ОЧЕРЕДНОСТИ ПЛАНИРУЕМОГО РАЗВИТИЯ ТЕРРИТОРИИ

Планируемое развитие: – строительство объектов многоквартирной жилой застройки

Основные технико-экономические показатели проекта планировки

Таблица 4

№ п/п	Показатели	Единица измерения	Количество
1.	Территория		
1.1.	Площадь проектируемой территории	кв.м.	64785
	В том числе:		
	– территория жилой застройки	кв.м.	45354
	– территория промышленных объектов	кв.м.	0

					06.12/2020–ППТ/ПМТ	Лист
Изм.	Лист	№ докум.	Подпись	Дата		14

	– территория многофункциональной общественно-деловой застройки	кв.м.	2776
	– территория транспортной инфраструктуры	кв.м.	9553
	– территория специализированной общественной застройки	кв.м.	7202
2.	Транспортная инфраструктура		
	Протяженность улично-дорожной сети:		
	Дороги местного значения	км.	0,95
	Проезды	км.	0

					06.12/2020–ППТ/ПМТ	Лист
						15
Изм.	Лист	№ докум.	Подпись	Дата		

ДОКУМЕНТАЦИЯ ПО ПЛАНИРОВКЕ ТЕРРИТОРИИ

ПРОЕКТ МЕЖЕВАНИЯ

основная часть
(утверждаемая)

Том 2

					06.12/2020-ППТ/ПМТ	Лист
						2
Изм.	Лист	№ докум.	Подпись	Дата		

СОСТАВ ДОКУМЕНТАЦИИ ПО ПЛАНИРОВКЕ ТЕРРИТОРИИ

Обозначение	Наименование	Состав тома
1	2	3
Том 1	Проект планировки территории. Основная часть	Графическая часть
		Текстовая часть
Том 2	Проект межевания территории. Основная часть	Графическая часть
		Текстовая часть

СОДЕРЖАНИЕ Том 2

Обозначение	Наименование	Стр.
	Графическая часть	
Том 2	Чертеж межевания территории	6
	Текстовая часть	
Том 2	1. Перечень и сведения о площади образуемых земельных участков, в том числе способы их образования	13
Том 2	2. Перечень и сведения о площади образуемых земельных участков, которые будут отнесены к территориям общего пользования или имуществу общего пользования, в том числе в отношении которых предполагаются резервирование и (или) изъятие для государственных или муниципальных нужд	17
Том 2	3. Вид разрешенного использования образуемых земельных участков в соответствии с проектом планировки территории	18
Том 2	4. Сведения о границах территории, в отношении которой утвержден проект межевания	18
Том 2	5. Каталог координат поворотных точек границ образуемых земельных участков	20

ДОКУМЕНТАЦИЯ ПО ПЛАНИРОВКЕ ТЕРРИТОРИИ

ПРОЕКТ МЕЖЕВАНИЯ

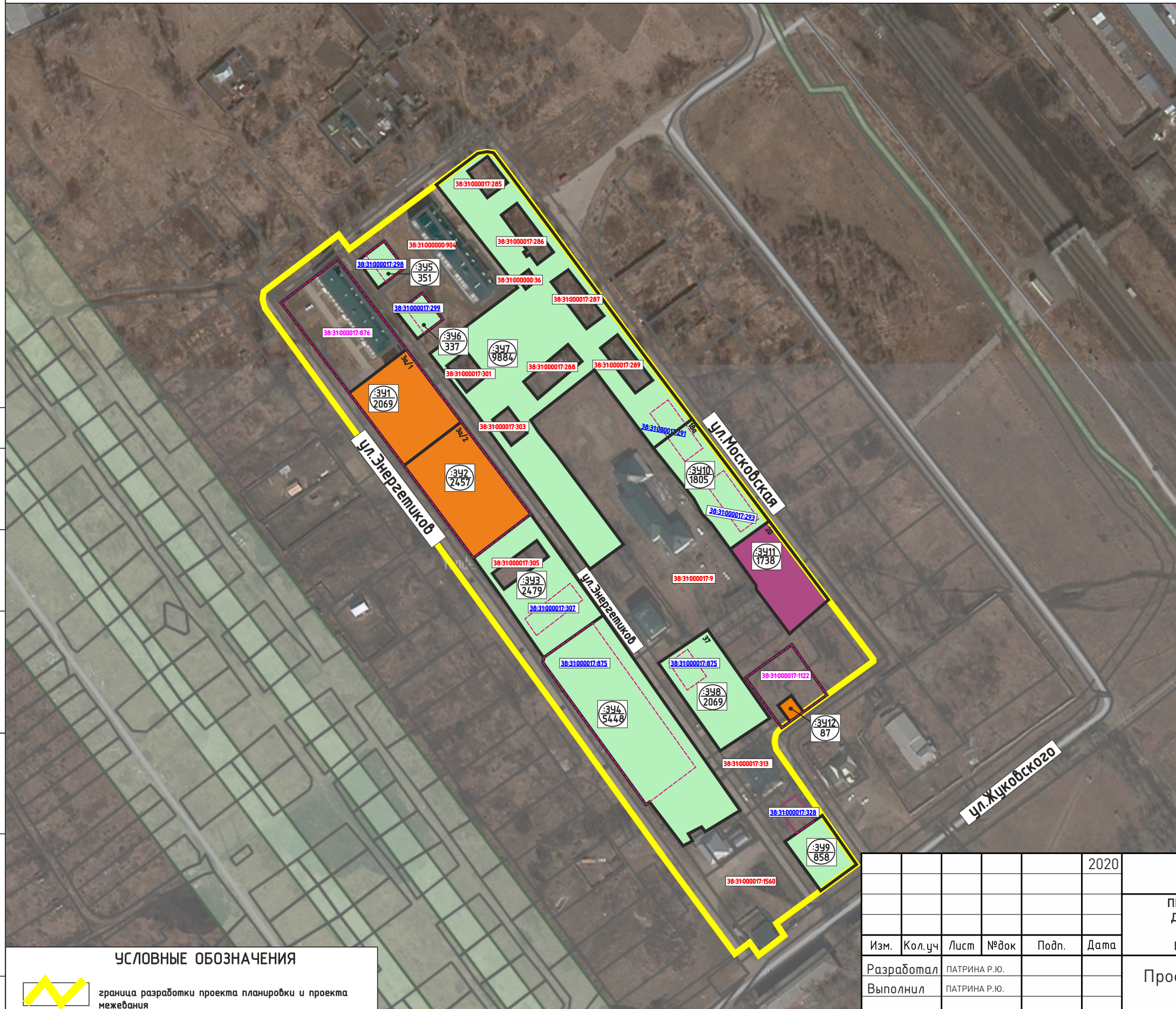
основная часть
(утверждаемая)

Том 2

ГРАФИЧЕСКАЯ ЧАСТЬ

					06.12/2020-ППТ/ПМТ	Лист
						5
Изм.	Лист	№ докум.	Подпись	Дата		

ДОКУМЕНТАЦИЯ ПО ПЛАНИРОВКЕ ТЕРРИТОРИИ В РАЙОНЕ МНОГОВКВАРТИРНЫХ ЖИЛЫХ ДОМОВ №№ 2А,18А ПО УЛ.МОСКОВСКАЯ, №№ 3А, 3А/1,3А/2, 31,37,39А ПО УЛ.ЭНЕРГЕТИКОВ
Г.УСОЛЬЕ-СИБИРСКОЕ ИРКУТСКОЙ ОБЛАСТИ РОССИЙСКОЙ ФЕДЕРАЦИИ
ЧЕРТЕЖ ПРОЕКТА МЕЖЕВАНИЯ М 1:2000 (1 этап)



ОСНОВНЫЕ ПОЛОЖЕНИЯ ПРОЕКТА ПЛАНИРОВКИ ТЕРРИТОРИИ

Образуемые земельные участки, в том числе способы их образования:

образуемые земельные участки

Образуемые земельные участки, из неразграниченных земель

 образуемые земельные участки

Образуемые земельные участки путем перераспределения земельных участков

 образуемые земельные участки

	образуемые земельные участки, которые после образования будут отнесены к территориям общего пользования
--	---

Образуемые земельные участки путем объединения земельных участков

 образуемые земельные участки

Образуемые земельные участки путем раздела земельного участка

 образуемые земельные участки путем раздела

38:31:000049:222 сохраняемый в измененных границах земельный участок

уточняемые проектом межевания земельные участки

условный номер образуемого земельного участка
площадь образуемого земельного участка, кв.м.

Ликвидируемые земельные участки:

ликвидируемые земельные участки

38:31:000049:222 кадастровый номер ликвидируемого земельного участка, сведения о котором содержатся в ЕБРН

38:31:000049:222 кадастровый номер уточняемого земельного участка

38:31:000049:222 кадастровый номер существующего земельного участка, сведения о котором содержатся в ЕГРН

Примечание:

Границы проектируемой территории межевания совпадают с границами, указанными в проекте планировки территории. Координаты красных линий межевания совпадают с координатами красных линий, указанными в проекте планировки территории.

Линии отступа от красных линий в целях определения места допустимого размещения зданий, строений, сооружений совпадают с красными линиями*

- * в условиях реконструкции существующей застройки отступы от границ земельного участка формируются в соответствии со сложившейся линией застройки или по красной линии

Линии отступают от красных линий в целях определения места допустимого размещения зданий, строений, сооружений на расстоянии 5 м от красных линий (в случае нового строительства объектов капитального строительства)

УСЛОВНЫЕ ОБОЗНАЧЕНИЯ



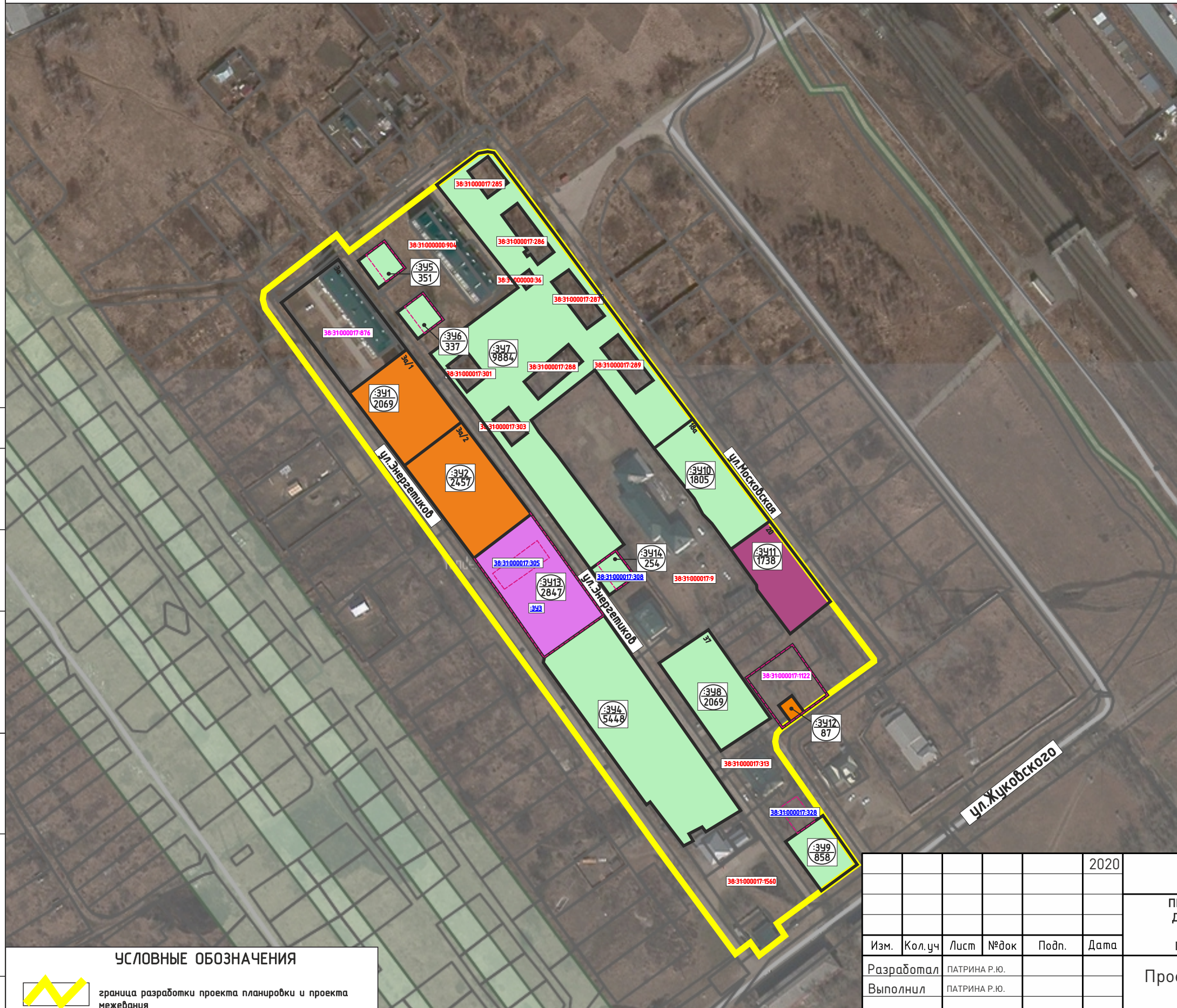
граница разработки проекта планировки и проекта межевания



граница муниципального образования

					2020	Документация по планировке территории 06.12/2020-ПМТ ПРОЕКТ ПЛАНИРОВКИ ТЕРРИТОРИИ В РАЙОНЕ МНОГОВКВАРТИРНЫХ ЖИЛЫХ ДОМОВ №№ 2А, 18А ПО УЛ.МОСКОВСКАЯ, №№ 3А,3А/1,3А/2, 31,37,39А ПО УЛ.ЭНЕРГЕТИКОВ Г.УСОЛЬЕ-СИБИРСКОЕ ИРКУТСКОЙ ОБЛАСТИ РОССИЙСКОЙ ФЕДЕРАЦИИ			
Изм.	Кол.уч	Лист	№ док	Подп.	Дата	Проект межевания территории Графическая часть	Стадия	Лист	Листов
Разработал		ПАТРИНА Р.Ю.					П	1	6
Выполнил		ПАТРИНА Р.Ю.				Чертеж проекта межевания М 1:2000	ИП ПАТРИНА Р.Ю.		

ДОКУМЕНТАЦИЯ ПО ПЛАНИРОВКЕ ТЕРРИТОРИИ В РАЙОНЕ МНОГОКВАРТИРНЫХ ЖИЛЫХ ДОМОВ №№ 2А,18А ПО УЛ.МОСКОВСКАЯ, №№ 3А, 3А/1,3А/2, 31,37,39А ПО УЛ.ЭНЕРГЕТИКОВ
Г.УСОЛЬЕ-СИБИРСКОЕ ИРКУТСКОЙ ОБЛАСТИ РОССИЙСКОЙ ФЕДЕРАЦИИ
ЧЕРТЕЖ ПРОЕКТА МЕЖЕВАНИЯ М 1:2000 (2 этап)



ОСНОВНЫЕ ПОЛОЖЕНИЯ ПРОЕКТА ПЛАНИРОВКИ ТЕРРИТОРИИ

Образуемые земельные участки, в том числе способы их образования:

Образуемые земельные участки, из неразграниченных земель

 образуемые земельные участки

Образуемые земельные участки путем перераспределения земельных участков

 образуемые земельные участки

	образуемые земельные участки, которые после образования будут отнесены к территориям общего пользования
--	---

Образуемые земельные участки путем объединения земельных участков

 образуемые земельные участки

Образуемые земельные участки путем раздела земельного участка

 образуемые земельные участки путем раздела

38:31:000049:222 сохраняемый в измененных границах земельный участок

уточняемые проектом межевания земельные участки

условный номер образуемого земельного участка
площадь образуемого земельного участка, кв.м.

Ликвидируемые земельные участки:

ликвидируемые земельные участки

38:31:000049:222 кадастровый номер ликвидируемого земельного участка, сведения о котором содержатся в ЕГРН

38:31:000049:222 кадастровый номер уточняемого земельного участка

38:31:000049:222 кадастровый номер существующего земельного участка,
сведения о котором содержатся в ЕГРН

Примечание:

Границы проектируемой территории межевания совпадают с границами, указанными в проекте планировки территории. Координаты красных линий межевания совпадают с координатами красных линий, указанными в проекте планировки территории.

Линии отступа от красных линий в целях определения места допустимого размещения зданий, строений, сооружений совпадают с красными линиями*

- * в условиях реконструкции существующей застройки отступы от границ земельного участка формируются в соответствии со сложившейся линией застройки или по красной линии

Линии отступают от красных линий в целях определения места допустимого размещения зданий, строений, сооружений на расстоянии 5 м от красных линий (в случае нового строительства объектов капитального строительства)

УСЛОВНЫЕ ОБОЗНАЧЕНИЯ



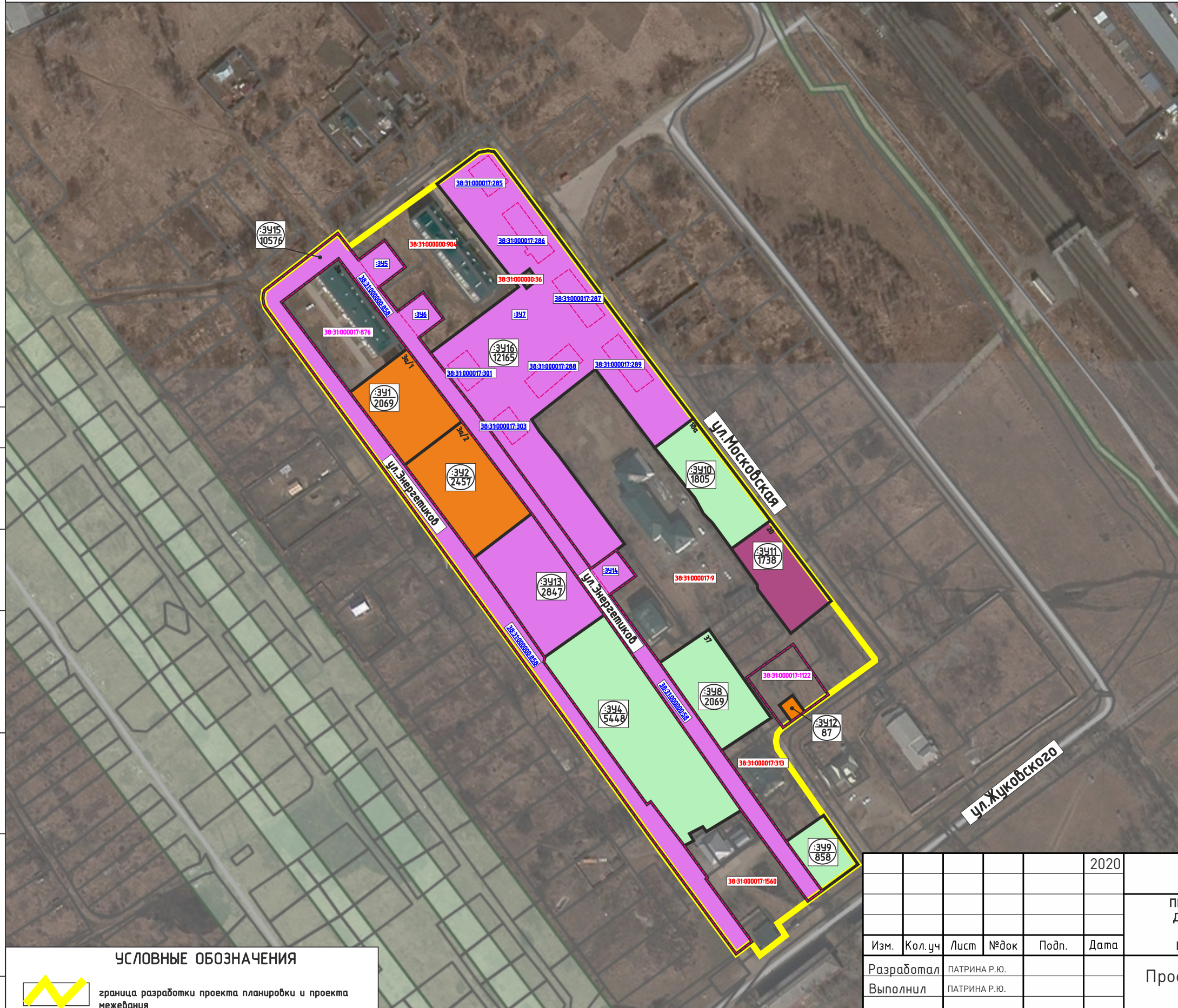
граница разработки проекта планировки и проекта межевания



граница муниципального образования

					2020	Документация по планировке территории 06.12/2020-ПМТ			
						ПРОЕКТ ПЛАНИРОВКИ ТЕРРИТОРИИ В РАЙОНЕ МНОГОКВАРТИРНЫХ ЖИЛЫХ ДОМОВ №№ 2А, 18А ПО УЛ.МОСКОВСКАЯ, №№ 3А,3А/1,3А/2, 31,37,39А ПО УЛ.ЭНЕРГЕТИКОВ Г.УСОЛЬЕ-СИБИРСКОЕ ИРКУТСКОЙ ОБЛАСТИ РОССИЙСКОЙ ФЕДЕРАЦИИ			
Изм.	Кол.уч	Лист	№доку	Подп.	Дата	Проект межевания территории Графическая часть	Стадия	Лист	Листов
Разработал		ПАТРИНА Р.Ю.					П	2	6
Выполнил		ПАТРИНА Р.Ю.							
						Чертеж проекта межевания М 1:2000	ИП ПАТРИНА Р.Ю.		

ДОКУМЕНТАЦИЯ ПО ПЛАНИРОВКЕ ТЕРРИТОРИИ В РАЙОНЕ МНОГОКВАРТИРНЫХ ЖИЛЫХ ДОМОВ №№ 2А,18А ПО УЛ.МОСКОВСКАЯ, №№ 3А, 3А/1,3А/2, 31,37,39А ПО УЛ.ЭНЕРГЕТИКОВ
Г.УСОЛЬЕ-СИБИРСКОЕ ИРКУТСКОЙ ОБЛАСТИ РОССИЙСКОЙ ФЕДЕРАЦИИ
ЧЕРТЕЖ ПРОЕКТА МЕЖЕВАНИЯ М 1:2000 (3 этап)



ОСНОВНЫЕ ПОЛОЖЕНИЯ ПРОЕКТА ПЛАНИРОВКИ ТЕРРИТОРИИ

Образуемые земельные участки, в том числе способы их образования:

 образуемые земельные участки

Образуемые земельные участки, из неразграниченных земель

 образуемые земельные участки

Образуемые земельные участки путем перераспределения земельных участков

 образуемые земельные участки

	образуемые земельные участки, которые после образования будут отнесены к территориям общего пользования
--	---

Образуемые земельные участки путем объединения земельных участков

 образуемые земельные участки

Образуемые земельные участки путем раздела земельного участка

 образуемые земельные участки путем раздела

38:31:000049:222 сохраняемый в измененных границах земельный участок

 уточняемые проектом межевания земельные участки

условный номер образуемого земельного участка
площадь образуемого земельного участка, кв.м.

Ликвидируемые земельные участки:

ликвидируемые земельные участки

38:31:000049:222 кадастровый номер ликвидируемого земельного участка, сведения о котором содержатся в ЕГРН

38:31:000049:222 кадастровый номер уточняемого земельного участка

38:31:000049:222 кадастровый номер существующего земельного участка, сведения о котором содержатся в ЕГРН

Примечание:

Границы проектируемой территории межевания совпадают с границами, указанными в проекте планировки территории. Координаты красных линий межевания совпадают с координатами красных линий, указанными в проекте планировки территории.

Линии отступа от красных линий в целях определения места допустимого размещения зданий, строений, сооружений совпадают с красными линиями*

- * в условиях реконструкции существующей застройки отступы от границ земельного участка формируются в соответствии со сложившейся линией застройки или по красной линии

Линии отступают от красных линий в целях определения места допустимого размещения зданий, строений, сооружений на расстоянии 5 м от красных линий (в случае нового строительства объектов капитального строительства)

УСЛОВНЫЕ ОБОЗНАЧЕНИЯ



граница разработки проекта планировки и проекта межевания



граница муниципального образования

					2020	Документация по планировке территории 06.12/2020-ПМТ			
						ПРОЕКТ ПЛАНИРОВКИ ТЕРРИТОРИИ В РАЙОНЕ МНОГОВАРТИРНЫХ ЖИЛЫХ ДОМОВ №№ 2А, 18А ПО УЛ.МОСКОВСКАЯ, №№ 3А,3А/1,3А/2, 31,37,39А ПО УЛ.ЭНЕРГЕТИКОВ Г.УСОЛЬЕ-СИБИРСКОЕ ИРКУТСКОЙ ОБЛАСТИ РОССИЙСКОЙ ФЕДЕРАЦИИ			
Изм.	Кол.уч	Лист	№ док	Подп.	Дата	Проект межевания территории Графическая часть	Стадия	Лист	Листов
Разработал		ПАТРИНА Р.Ю.					П	3	6
Выполнил		ПАТРИНА Р.Ю.							
						Чертеж проекта межевания М 1:2000	ИП ПАТРИНА Р.Ю.		

ДОКУМЕНТАЦИЯ ПО ПЛАНИРОВКЕ ТЕРРИТОРИИ В РАЙОНЕ МНОГОКВАРТИРНЫХ ЖИЛЫХ ДОМОВ №№ 2А,18А ПО УЛ.МОСКОВСКАЯ, №№ 3А, 3А/1,3А/2, 31,37,39А ПО УЛ.ЭНЕРГЕТИКОВ
Г.УСОЛЬЕ-СИБИРСКОЕ ИРКУТСКОЙ ОБЛАСТИ РОССИЙСКОЙ ФЕДЕРАЦИИ
ЧЕРТЕЖ ПРОЕКТА МЕЖЕВАНИЯ М 1:2000 (4 этап)

УСЛОВНЫЕ ОБОЗНАЧЕНИЯ

граница разработки проекта планировки и проекта межевания

граница муниципального образования

ОСНОВНЫЕ ПОЛОЖЕНИЯ ПРОЕКТА ПЛАНИРОВКИ ТЕРРИТОРИИ

Образуемые земельные участки, в том числе способы их образования:

образуемые земельные участки

Образуемые земельные участки, из неразграниченных земель

образуемые земельные участки

Образуемые земельные участки путем перераспределения земельных участков

образуемые земельные участки

Образуемые земельные участки, которые после образования будут отнесены к территориям общего пользования

образуемые земельные участки, которые после образования будут отнесены к территориям общего пользования

Образуемые земельные участки путем объединения земельных участков

образуемые земельные участки

Образуемые земельные участки путем раздела земельного участка

образуемые земельные участки путем раздела

38:31:000049:222

сохраняемый в измененных границах земельный участок

уточняемые проектом межевания земельные участки

условный номер образуемого земельного участка
площадь образуемого земельного участка, кв.м.

Ликвидируемые земельные участки:

ликвидируемые земельные участки

38:31:000049:222

кадастровый номер ликвидируемого земельного участка, сведения о котором содержатся в ЕГРН

38:31:000049:222

кадастровый номер уточняемого земельного участка

38:31:000049:222

кадастровый номер существующего земельного участка, сведения о котором содержатся в ЕГРН

Примечание:
Границы проектируемой территории межевания совпадают с границами, указанными в проекте планировки территории. Координаты красных линий межевания совпадают с координатами красных линий, указанными в проекте планировки территории.

Линии отступа от красных линий в целях определения места допустимого размещения зданий, строений, сооружений совпадают с красными линиями*

- * в условиях реконструкции существующей застройки отступы от границ земельного участка формируются в соответствии со сложившейся линией застройки или по красной линии

Линии отступа от красных линий в целях определения места допустимого размещения зданий, строений, сооружений на расстоянии 5 м от красных линий (в случае нового строительства объектов капитального строительства)

СОГЛАСОВАНО:

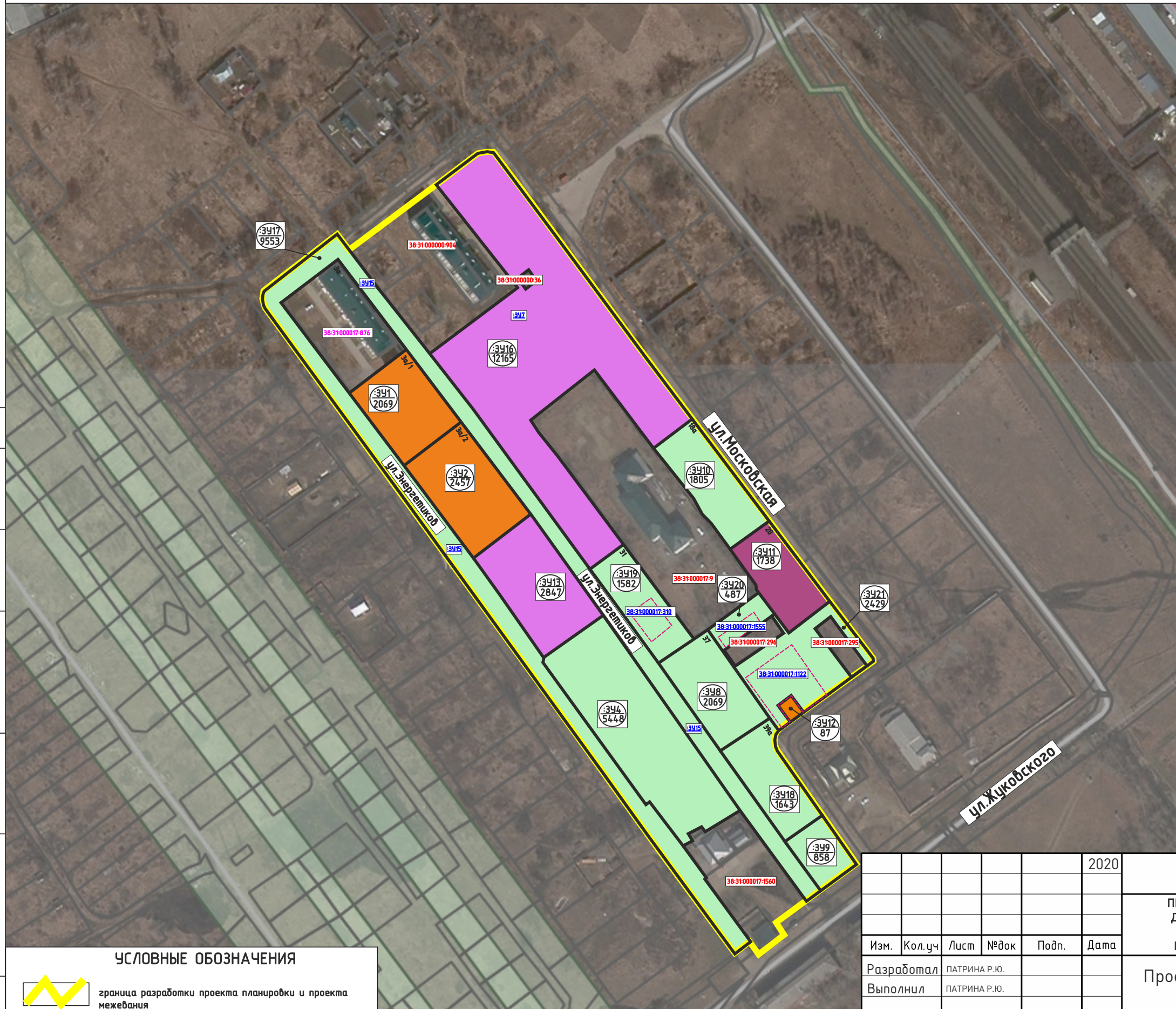
Взамен инв. N

Подпись и дата

Инв. N подл.

					2020	Документация по планировке территории 06.12/2020-ПМТ			
						ПРОЕКТ ПЛАНИРОВКИ ТЕРРИТОРИИ В РАЙОНЕ МНОГОКВАРТИРНЫХ ЖИЛЫХ ДОМОВ №№ 2А, 18А ПО УЛ.МОСКОВСКАЯ, №№ 3А,3А/1,3А/2, 31,37,39А ПО УЛ.ЭНЕРГЕТИКОВ Г.УСОЛЬЕ-СИБИРСКОЕ ИРКУТСКОЙ ОБЛАСТИ РОССИЙСКОЙ ФЕДЕРАЦИИ			
Изм.	Кол.уч	Лист	№док	Подп.	Дата	Проект межевания территории Графическая часть	Стадия	Лист	Листов
Разработал		ПАТРИНА Р.Ю.					П	4	6
Выполнил		ПАТРИНА Р.Ю.							
						Чертеж проекта межевания М 1:2000	ИП ПАТРИНА Р.Ю.		

ДОКУМЕНТАЦИЯ ПО ПЛАНИРОВКЕ ТЕРРИТОРИИ В РАЙОНЕ МНОГОКВАРТИРНЫХ ЖИЛЫХ ДОМОВ №№ 2А,18А ПО УЛ.МОСКОВСКАЯ, №№ 3А, 3А/1,3А/2, 31,37,39А ПО УЛ.ЭНЕРГЕТИКОВ
Г.УСОЛЬЕ-СИБИРСКОЕ ИРКУТСКОЙ ОБЛАСТИ РОССИЙСКОЙ ФЕДЕРАЦИИ
ЧЕРТЕЖ ПРОЕКТА МЕЖЕВАНИЯ М 1:2000 (5 этап)



ОСНОВНЫЕ ПОЛОЖЕНИЯ ПРОЕКТА ПЛАНИРОВКИ ТЕРРИТОРИИ

Образуемые земельные участки, в том числе способы их образования:



образуемые земельные участки

Образуемые земельные участки, из неразграниченных земель



образуемые земельные участки

Образуемые земельные участки путем перераспределения земельных участков



образуемые земельные участки



образуемые земельные участки, которые после образования будут отнесены к территориям общего пользования

Образуемые земельные участки путем объединения земельных участков



образуемые земельные участки

Образцуемые земельные участки путем раздела земельного участка



образуемые земельные участки путем раздела

38:31:000049:222 сохраняемый в измененных границах земельный участок



уточняемые проектом межевания земельные участки



условный номер образуемого земельного участка
площадь образуемого земельного участка, кв.м.

Ликвидируемые земельные участки:



ликвидируемые земельные участки

38:31:000049:222 кадастровый номер ликвидируемого земельного участка, сведения о котором содержатся в ЕГРН

38:31:000049:222 кадастровый номер уточняемого земельного участка

38:31:000049:222 кадастровый номер существующего земельного участка,
сведения о котором содержатся в ЕГРН

Примечание:

Границы проектируемой территории межевания совпадают с границами, указанными в проекте планировки территории. Координаты красных линий межевания совпадают с координатами красных линий, указанными в проекте планировки территории.

Линии отступа от красных линий в целях определения места допустимого размещения зданий, строений, сооружений совпадают с красными линиями*

- * в условиях реконструкции существующей застройки отступы от границ земельного участка формируются в соответствии со сложившейся линией застройки или по красной линии

Линии отступа от красных линий в целях определения места допустимого размещения зданий, строений, сооружений на расстоянии 5 м от красных линий (в случае нового строительства объектов капитального строительства)

УСЛОВНЫЕ ОБОЗНАЧЕНИЯ



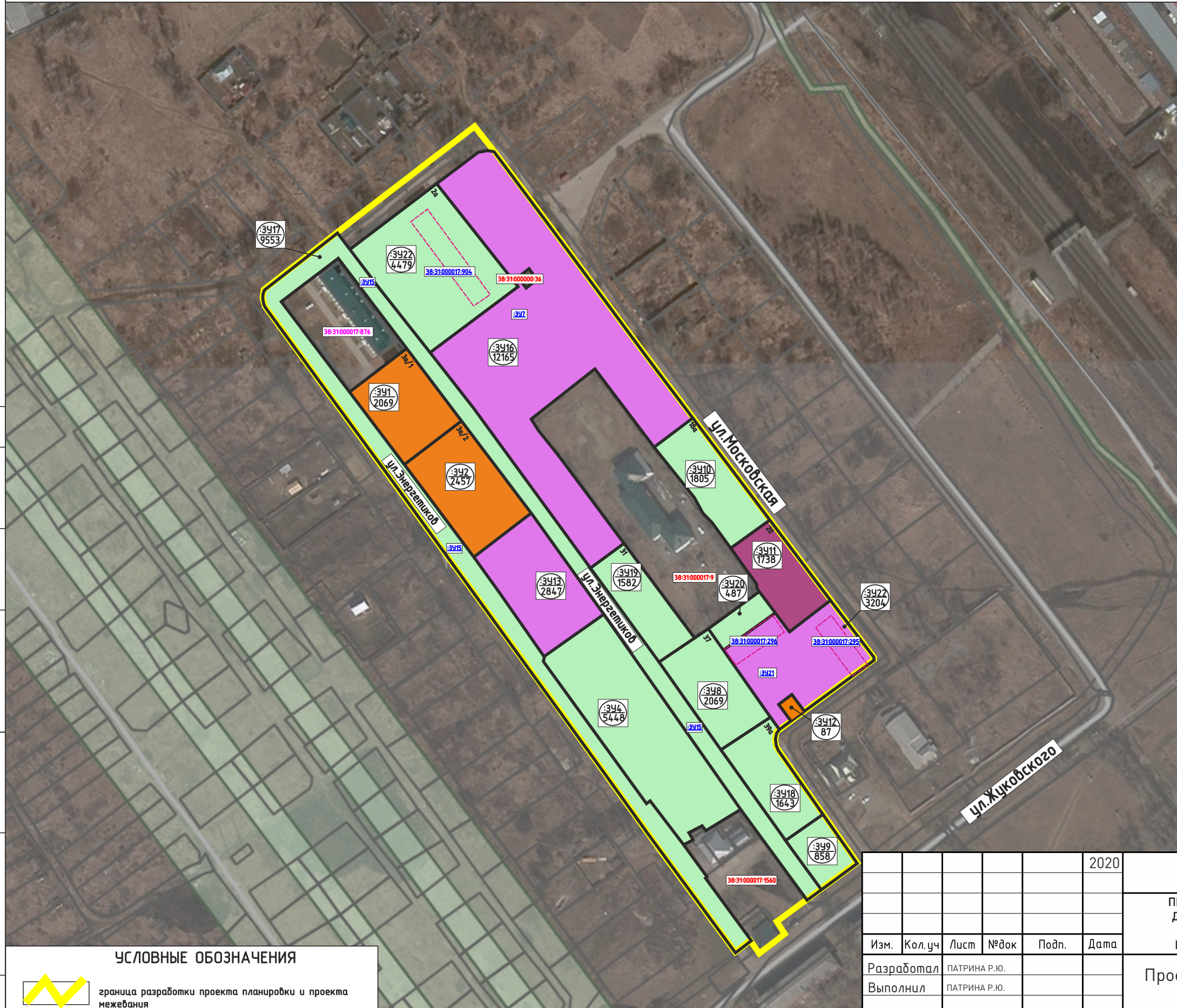
граница разработки проекта планировки и проекта межевания



граница муніципального образования

					2020	Документация по планировке территории 06.12/2020-ПМТ			
						ПРОЕКТ ПЛАНИРОВКИ ТЕРРИТОРИИ В РАЙОНЕ МНОГОКВАРТИРНЫХ ЖИЛЫХ ДОМОВ №№ 2А, 18А ПО УЛ.МОСКОВСКАЯ, №№ 3А,3А/1,3А/2, 31,37,39А ПО УЛ.ЭНЕРГЕТИКОВ Г.УСОЛЬЕ-СИБИРСКОЕ ИРКУТСКОЙ ОБЛАСТИ РОССИЙСКОЙ ФЕДЕРАЦИИ			
Изм.	Кол.уч	Лист	№док	Подп.	Дата				
Разработал		ПАТРИНА Р.Ю.				Проект межевания территории Графическая часть	Стадия	Лист	Листов
Выполнил		ПАТРИНА Р.Ю.					П	5	6
						Чертеж проекта межевания М 1:2000	ИП ПАТРИНА Р.Ю.		

ДОКУМЕНТАЦИЯ ПО ПЛАНИРОВКЕ ТЕРРИТОРИИ В РАЙОНЕ МНОГОКВАРТИРНЫХ ЖИЛЫХ ДОМОВ №№ 2А,18А ПО УЛ.МОСКОВСКАЯ, №№ 3А, 3А/1,3А/2, 31,37,39А ПО УЛ.ЭНЕРГЕТИКОВ
Г.УСОЛЬЕ-СИБИРСКОЕ ИРКУТСКОЙ ОБЛАСТИ РОССИЙСКОЙ ФЕДЕРАЦИИ
ЧЕРТЕЖ ПРОЕКТА МЕЖЕВАНИЯ М 1:2000 (6 этап)



ОСНОВНЫЕ ПОЛОЖЕНИЯ ПРОЕКТА ПЛАНИРОВКИ ТЕРРИТОРИИ

Образуемые земельные участки, в том числе способы их образования:



образуемые земельные участки

Образуемые земельные участки, из неразграниченных земель



образуемые земельные участки

Образуемые земельные участки путем перераспределения земельных участков



образуемые земельные участки



образуемые земельные участки, которые после образования будут отнесены к территориям общего пользования

Образуемые земельные участки путем объединения земельных участков



образуемые земельные участки

Образуемые земельные участки путем раздела земельного участка



образуемые земельные участки путем раздела

38:31:000049:222 сохраняемый в измененных границах земельный участок



уточняемые проектом межевания земельные участки



условный номер образуемого земельного участка
площадь образуемого земельного участка, кв.м.

Ликвидируемые земельные участки:



ликвидируемые земельные участки

38:31:000049:222 кадастровый номер ликвидируемого земельного участка, сведения о котором содержатся в ЕГРН

38:31:000049:222 кадастровый номер уточняемого земельного участка

38:31:000049:222 кадастровый номер существующего земельного участка, сведения о котором содержатся в ЕГРН

Примечание:

Границы проектируемой территории межевания совпадают с границами, указанными в проекте планировки территории. Координаты красных линий межевания совпадают с координатами красных линий, указанными в проекте планировки территории.

Линии отступа от красных линий в целях определения места допустимого размещения зданий, строений, сооружений совпадают с красными линиями*

- * в условиях реконструкции существующей застройки отступы от границ земельного участка формируются в соответствии со сложившейся линией застройки или по красной линии

Линии отступают от красных линий в целях определения места допустимого размещения зданий, строений, сооружений на расстоянии 5 м от красных линий (в случае нового строительства объектов капитального строительства)

УСЛОВНЫЕ ОБОЗНАЧЕНИЯ



граница разработки проекта планировки и проекта межевания



граница муниципального образования

					2020	Документация по планировке территории 06.12/2020-ПМТ			
						ПРОЕКТ ПЛАНИРОВКИ ТЕРРИТОРИИ В РАЙОНЕ МНОГОВАРТИРНЫХ ЖИЛЫХ ДОМОВ №№ 2А, 18А ПО УЛ.МОСКОВСКАЯ, №№ 3А,3А/1,3А/2, 31,37,39А ПО УЛ.ЭНЕРГЕТИКОВ Г.УСОЛЬЕ-СИБИРСКОЕ ИРКУТСКОЙ ОБЛАСТИ РОССИЙСКОЙ ФЕДЕРАЦИИ			
Изм.	Кол.уч	Лист	№док	Подп.	Дата	Проект межевания территории Графическая часть	Стадия	Лист	Листов
Разработал		ПАТРИНА Р.Ю.					П	6	6
Выполнил		ПАТРИНА Р.Ю.							
						Чертеж проекта межевания М 1:2000	ИП ПАТРИНА Р.Ю.		

ДОКУМЕНТАЦИЯ ПО ПЛАНИРОВКЕ ТЕРРИТОРИИ

ПРОЕКТ ПЛАНИРОВКИ

**основная часть
(утверждаемая)**

Том 2

ТЕКСТОВАЯ ЧАСТЬ

					06.12/2020-ППТ/ПМТ	Лист
						12
Изм.	Лист	№ докум.	Подпись	Дата		

1. ПЕРЕЧЕНЬ И СВЕДЕНИЯ О ПЛОЩАДИ ОБРАЗУЕМЫХ ЗЕМЕЛЬНЫХ УЧАСТКОВ, В ТОМ ЧИСЛЕ ВОЗМОЖНЫЕ СПОСОБЫ ИХ ОБРАЗОВАНИЯ

В соответствии со статьей 43 Градостроительного кодекса Российской Федерации подготовка проектов межевания территории осуществляется в целях определения местоположения границ, образуемых и изменяемых земельных участков и установления публичных сервитутов.

Проект межевания выполнен в районе многоквартирных жилых домов №№ 2а, 18а по ул. Московская, №№ 3а, 3а/1, 3а/2, 31, 37, 39а по ул. Энергетиков в г.Усолье-Сибирское на основании следующих исходных данных:

- Генеральный план муниципального образования «город Усолье-Сибирское», утвержденный решением городской Думы от 17.07.2009г. № 43/4;
- Правила землепользования и застройки муниципального образования «город Усолье-Сибирское», утвержденные решением городской Думы от 25.06.2020г. № 33/7. Карта градостроительного зонирования;
- постановление администрации № 2050 от 09.11.2020г. «О принятии решения о подготовке документации по планировке территории в районе многоквартирных жилых домов №№ 2а, 18а по ул. Московская, №№ 3а, 3а/1, 3а/2, 31, 37, 39а по ул. Энергетиков г.Усолье-Сибирское Иркутской области Российской Федерации»;
- техническое задание от 07.12.2020г. № 473/2020г (приложение к муниципальному контракту № 473/2020г.);
- сведения из единого государственного реестра недвижимости;
- и другие данные.

Настоящим проектом межевания предусматриваются действия по определению местоположения границ образуемых земельных участков, на которых планируется размещение объектов капитального строительства, изменяемых земельных участков, а также установлению границ земельных участков, которые после образования будут относиться к территориям общего пользования. Границы таких земельных участков определяются с учетом границ смежных земельных участков, поставленных на кадастровый учет.

Сведения о кадастровых номерах земельных участков, участвующих в межевании, площадях, сведения об образуемых земельных участках, в том числе их площади и планируемый вид разрешенного использования, способе образования представлены в таблице 1.

Перечень, адрес (местоположение) и сведения о площади образуемых земельных участков, в том числе возможные способы их образования

Таблица 1

Условный номер, образуемого (кадастровый номер уточняемого) земельного участка	Способ образования земельного участка	Адрес/местоположение земельного участка	Категория земель	Вид разрешенного использования	Площадь, кв. м.
341	Образование путем раздела земельного участка с кадастровым номером 38:31:000017-876 с сохранением в измененных границах исходного земельного участка	Российская Федерация, Иркутская область, муниципальное образование «город Усолье-Сибирское», г. Усолье-Сибирское, ул. Энергетиков, з/у 3а/1	земли населенных пунктов	малоэтажная многоквартирная жилая застройка 2.1.1.	2069
342	Образование путем раздела земельного	Российская Федерация, Иркутская область, муниципальное	земли населенных	малоэтажная	2457

					06.12/2020-ППТ/ПМТ				Лист
Изм.	Лист	№ докум.	Подпись	Дата					13

	участка с кадастровым номером 38:31:000017:876 с сохранением в измененных границах исходного земельного участка	образование «город Усолье-Сибирское», г. Усолье-сибирское, ул. Энергетиков, з/у 3а/2	пунктов	многоквартирная жилая застройка 2.1.1.	
343	Образование путем перераспределения земельного участка с кадастровым номером 38:31:000017:307 и земель, находящихся в государственной или муниципальной собственности	Российская Федерация, Иркутская область, муниципальное образование «город Усолье-Сибирское», г. Усолье-сибирское, ул. Энергетиков	земли населенных пунктов	малоэтажная многоквартирная жилая застройка 2.1.1.	2479
344	Образование путем перераспределения земельного участка с кадастровым номером 38:31:000017:875 и земель, находящихся в государственной или муниципальной собственности	Российская Федерация, Иркутская область, муниципальное образование «город Усолье-Сибирское», г. Усолье-сибирское, ул. Энергетиков	земли населенных пунктов	малоэтажная многоквартирная жилая застройка 2.1.1.	5448
345	Образование путем перераспределения земельного участка с кадастровым номером 38:31:000017:298 и земель, находящихся в государственной или муниципальной собственности	Российская Федерация, Иркутская область, муниципальное образование «город Усолье-Сибирское», г. Усолье-сибирское, ул. Энергетиков	земли населенных пунктов	автомобильный транспорт 7.2.	351
346	Образование путем перераспределения земельного участка с кадастровым номером 38:31:000017:299 и земель, находящихся в государственной или муниципальной собственности	Российская Федерация, Иркутская область, муниципальное образование «город Усолье-Сибирское», г. Усолье-сибирское, ул. Энергетиков	земли населенных пунктов	автомобильный транспорт 7.2.	337
347	Образование путем перераспределения земельного участка с кадастровым номером 38:31:000017:291 и земель, находящихся в государственной или муниципальной собственности	Российская Федерация, Иркутская область, муниципальное образование «город Усолье-Сибирское», г. Усолье-сибирское, ул. Энергетиков	земли населенных пунктов	малоэтажная многоквартирная жилая застройка 2.1.1.	9884
348	Образование путем перераспределения земельного участка с кадастровым номером 38:31:000017:875 и земель, находящихся в государственной или муниципальной собственности	Российская Федерация, Иркутская область, муниципальное образование «город Усолье-Сибирское», г. Усолье-сибирское, ул. Энергетиков, з/у 37	земли населенных пунктов	малоэтажная многоквартирная жилая застройка 2.1.1.	2069
349	Образование путем	Российская Федерация, Иркутская область,	земли	земельные участки (территории)	2069

	перераспределения земельного участка с кадастровым номером 38:31:000017:328 и земель, находящихся в государственной или муниципальной собственности	муниципальное образование «город Усолье-Сибирское», г. Усолье-Сибирское, ул. Жуковского	населенных пунктов	общего пользования 12.0.	
3410	Образование путем перераспределения земельного участка с кадастровым номером 38:31:000017:293 и земель, находящихся в государственной или муниципальной собственности (после постановки на кадастровый учет земельного участка с условным номером 347)	Российская Федерация, Иркутская область, муниципальное образование «город Усолье-Сибирское», г. Усолье-Сибирское, ул. Московская, з/у 18А	земли населенных пунктов	малоэтажная многоквартирная жилая застройка 2.1.1.	1805
3411	Образование из земель, находящихся в государственной или муниципальной собственности	Российская Федерация, Иркутская область, муниципальное образование «город Усолье-Сибирское», г. Усолье-Сибирское, ул. Московская, з/у 20	земли населенных пунктов	малоэтажная многоквартирная жилая застройка 2.1.1.	1738
3412	Образование путем раздела земельного участка с кадастровым номером 38:31:000017:1122 с сохранением в измененных границах исходного земельного участка	Российская Федерация, Иркутская область, муниципальное образование «город Усолье-Сибирское», г. Усолье-Сибирское	земли населенных пунктов	коммунальное обслуживание 3.1.	87
3413	Образование путем объединения земельного участка с кадастровым номером 38:31:000017:305 и земельного участка с условным номером 343 (после постановки на кадастровый учет земельного участка с условным номером 343)	Российская Федерация, Иркутская область, муниципальное образование «город Усолье-Сибирское», г. Усолье-Сибирское, ул. Энергетиков	земли населенных пунктов	малоэтажная многоквартирная жилая застройка 2.1.1.	2847
3414	Образование путем перераспределения земельного участка с кадастровым номером 38:31:000017:308 и земель, находящихся в государственной или муниципальной собственности	Российская Федерация, Иркутская область, муниципальное образование «город Усолье-Сибирское», г. Усолье-Сибирское, ул. Энергетиков	земли населенных пунктов	автомобильный транспорт 7.2.	254
3415	Образование путем объединения земельного участка с кадастровым номером 38:31:000017:858 и земельных участков с условными номерами 345,	Российская Федерация, Иркутская область, муниципальное образование «город Усолье-Сибирское», г. Усолье-Сибирское,	земли населенных пунктов	автомобильный транспорт 7.2.	10576

	346, 3414 (после постановки на кадастровый учет земельных участков с условными номерами 345, 346, 3414)	ул. Энергетиков			
3416	Образование путем объединения земельного участка с условным номером 347 и земельных участков с кадастровыми номерами 38:31:000017:285, 38:31:000017:286, 38:31:000017:287, 38:31:000017:288, 38:31:000017:289, 38:31:000017:301, 38:31:000017:303 (после постановки на кадастровый учет земельного участка с условным номером 347)	Российская Федерация, Иркутская область, муниципальное образование «город Усолье-Сибирское», г. Усолье-сибирское, ул. Энергетиков	земли населенных пунктов	малозэтажная многоквартирная жилая застройка 2.1.1.	12165
3417	Образование путем перераспределения земельного участка с условным номером 3415 и земель, находящихся в государственной или муниципальной собственности (после постановки на кадастровый учет земельного участка с условным номером 3415)	Российская Федерация, Иркутская область, муниципальное образование «город Усолье-Сибирское», г. Усолье-сибирское, ул. Энергетиков	земли населенных пунктов	автомобильный транспорт 7.2.	9553
3418	Образование путем перераспределения земельного участка с кадастровым номером 38:31:000017:313 и земель, находящихся в государственной или муниципальной собственности	Российская Федерация, Иркутская область, муниципальное образование «город Усолье-Сибирское», г. Усолье-сибирское, ул. Энергетиков, з/у 39а	земли населенных пунктов	малозэтажная многоквартирная жилая застройка 2.1.1.	1643
3419	Образование путем перераспределения земельного участка с кадастровым номером 38:31:000017:310 и земель, находящихся в государственной или муниципальной собственности (после постановки на кадастровый учет земельных участков с условными номерами 345, 346, 3414, 3415, 3417)	Российская Федерация, Иркутская область, муниципальное образование «город Усолье-Сибирское», г. Усолье-сибирское, ул. Энергетиков, з/у 31	земли населенных пунктов	малозэтажная многоквартирная жилая застройка 2.1.1.	1582
3420	Образование путем перераспределения земельного участка с кадастровым номером	Российская Федерация, Иркутская область, муниципальное образование «город	земли населенных пунктов	специальная деятельность 12.2	487.

	38:31:000017:1555 и земель, находящихся в государственной или муниципальной собственности	Усолье-Сибирское, г. Усолье-Сибирское, в районе многоквартирного жилого дома № 31 по ул. Энергетиков			
:3421	Образование путем перераспределения земельного участка с кадастровым номером 38:31:000017:1122 сохраненного в измененных границах после раздела и земель, находящихся в государственной или муниципальной собственности	Российская Федерация, Иркутская область, муниципальное образование «город Усолье-Сибирское», г. Усолье-Сибирское, ул. Энергетиков	земли населенных пунктов	малозэтажная многоквартирная жилая застройка 2.1.1.	2429
:3422	Образование путем объединения земельного участка с условным номером :3421 и земельных участков с кадастровыми номерами 38:31:000017:295, 38:31:000017:296, (после постановки на кадастровый учет земельного участка с условным номером :3422)	Российская Федерация, Иркутская область, муниципальное образование «город Усолье-Сибирское», г. Усолье-Сибирское, ул. Московская	земли населенных пунктов	малозэтажная многоквартирная жилая застройка 2.1.1.	3204

2. ПЕРЕЧЕНЬ И СВЕДЕНИЯ О ПЛОЩАДИ ОБРАЗУЕМЫХ ЗЕМЕЛЬНЫХ УЧАСТКОВ, КОТОРЫЕ БУДУТ ОТНЕСЕНЫ К ТЕРРИТОРИЯМ ОБЩЕГО ПОЛЬЗОВАНИЯ ИЛИ ИМУЩЕСТВУ ОБЩЕГО ПОЛЬЗОВАНИЯ, В ТОМ ЧИСЛЕ В ОТНОШЕНИИ КОТОРЫХ ПРЕДПОЛАГАЮТСЯ РЕЗЕРВИРОВАНИЕ И (ИЛИ) ИЗЪЯТИЕ ДЛЯ ГОСУДАРСТВЕННЫХ ИЛИ МУНИЦИПАЛЬНЫХ НУЖД

Проектом межевания не предусмотрено образование земельных участков, которые подлежат изъятию. Резервированию подлежат все образуемые земельные участки, предусмотренные данным проектом межевания территории.

Земельные участки, которые будут отнесены к территориям общего пользования представлены в таблице 2.

Таблица 2

Условный номер, образуемого (кадастровый номер уточняемого) земельного участка	Способ образования земельного участка	Адрес/местоположение земельного участка	Категория земель	Вид разрешенного использования	Площадь, кв. м.
:349	Образование путем перераспределения земельного участка с кадастровым номером 38:31:000017:328 и земель, находящихся в государственной или	Российская Федерация, Иркутская область, муниципальное образование «город Усолье-Сибирское», г. Усолье-Сибирское, ул. Жуковского	земли населенных пунктов	земельные участки (территории) общего пользования 12.0.	2069

	муниципальной собственности				
:3У17	Образование путем перераспределения земельного участка с условным номером :3У15 и земель, находящихся в государственной или муниципальной собственности (после постановки на кадастровый учет земельного участка с условным номером :3У15)	Российская Федерация, Иркутская область, муниципальное образование «город Усолье-Сибирское», з. Усолье-сибирское, ул. Энергетиков	земли населенных пунктов	автомобильный транспорт 7.2.	9553

3. ВИД РАЗРЕШЕННОГО ИСПОЛЬЗОВАНИЯ ОБРАЗУЕМЫХ ЗЕМЕЛЬНЫХ УЧАСТКОВ В СООТВЕТСТВИИ С ПРОЕКТОМ ПЛАНИРОВКИ ТЕРРИТОРИИ

Планируемый вид разрешенного использования формируемых земельных участков в соответствии с утвержденным Приказом Федеральная служба государственной регистрации, кадастра и картографии от 10.11.2020г. № N П/О412 классификатором «Об утверждении классификатора видов разрешенного использования земельных участков» представлен в таблице 1.

4. СВЕДЕНИЯ О ГРАНИЦАХ ТЕРРИТОРИИ, В ОТНОШЕНИИ КОТОРОЙ УТВЕРЖДЕН ПРОЕКТ МЕЖЕВАНИЯ

Координаты характерных точек границ территории, в отношении которой утвержден проект межевания, определяются в соответствии с требованиями к точности определения координат характерных точек границ, установленных в соответствии с Земельным кодексом Российской Федерации и совпадают с координатами характерных точек границ проекта планировки и представлены в таблице 3.

Таблица № 3

Каталог координат характерных точек границ проекта межевания

Обозначение характерных точек границ	Координаты, м	
	X	Y
1	2	3
1	436303.31	3289267.50
2	436306.04	3289268.99
3	436308.54	3289271.80
4	436338.13	3289309.41
5	436329.17	3289316.43
6	436366.76	3289365.05
7	436384.11	3289387.47
8	436384.51	3289388.37
9	436385.70	3289390.99
10	436385.81	3289393.50
11	436384.52	3289395.92

					06.12/2020-ППТ/ПМТ	Лист
Изм.	Лист	№ докум.	Подпись	Дата		18

12	436382.36	3289397.66
13	436320.01	3289445.57
14	436296.99	3289463.14
15	436253.51	3289495.46
16	436235.13	3289509.12
17	436234.16	3289509.85
18	436208.75	3289529.77
19	436208.31	3289529.21
20	436179.30	3289551.90
21	436180.02	3289552.69
22	436132.29	3289589.54
23	436131.38	3289590.25
24	436130.88	3289590.64
25	436130.30	3289591.08
26	436126.75	3289593.82
27	436101.23	3289613.53
28	436098.12	3289613.08
29	436097.71	3289612.52
30	436070.83	3289575.87
31	436064.91	3289567.80
32	436061.66	3289563.37
33	436060.03	3289561.49
34	436059.25	3289560.88
35	436058.73	3289560.48
36	436057.75	3289559.71
37	436056.67	3289559.48
38	436053.64	3289558.84
39	436049.97	3289559.25
40	436048.62	3289560.11
41	436047.43	3289560.87
42	436011.68	3289586.49
43	435985.25	3289605.43
44	435984.71	3289605.81
45	435969.23	3289585.06
46	435962.73	3289576.36
47	435950.65	3289560.18
48	435958.98	3289553.64
49	435947.97	3289539.59
50	435939.95	3289545.85
51	435933.60	3289537.35
52	436013.90	3289477.74
53	436100.28	3289415.27

					06.12/2020-ППТ/ПМТ	Лист
						19
Изм.	Лист	№ докум.	Подпись	Дата		

54	436171.78	3289362.64
55	436296.56	3289268.11
56	436299.45	3289267.11

5. КАТАЛОГ КООРДИНАТ ПОВОРОТНЫХ ТОЧЕК ГРАНИЦ ОБРАЗУЕМЫХ ЗЕМЕЛЬНЫХ УЧАСТКОВ

Таблица 3

:ЗУ1			:ЗУ2		
Номер точки	Координата X	Координата Y	Номер точки	Координата X	Координата Y
1	436270.80	3289350.66	1	436230.11	3289381.75
2	436230.11	3289381.75	2	436180.96	3289419.29
3	436205.16	3289350.45	3	436156.68	3289387.51
4	436246.62	3289318.75	4	436205.16	3289350.45
1	436270.80	3289350.66	1	436230.11	3289381.75
:ЗУ3			:ЗУ4		
Номер точки	Координата X	Координата Y	Номер точки	Координата X	Координата Y
1	436180.96	3289419.29	1	436098.08	3289426.77
2	436123.45	3289461.21	2	436019.04	3289485.59
3	436118.97	3289454.85	3	436017.85	3289486.47
4	436099.42	3289428.58	4	436018.94	3289487.93
5	436156.68	3289387.51	5	435993.21	3289506.81
1	436180.96	3289419.29	6	435993.79	3289507.65
6	436146.56	3289397.36	7	435994.60	3289508.89
7	436137.57	3289404.13	8	435997.10	3289512.72
8	436157.24	3289430.17	9	436000.42	3289510.48
9	436166.24	3289423.40	10	436003.98	3289517.77
6	436146.56	3289397.36	11	436001.47	3289519.41
:ЗУ5			12	436013.62	3289538.01
Номер точки	Координата X	Координата Y	13	436014.05	3289538.67
1	436310.87	3289336.14	14	436014.82	3289539.79
2	436308.21	3289332.87	15	436066.53	3289501.64
3	436323.30	3289321.03	16	436119.87	3289463.81
4	436326.09	3289324.77	17	436123.45	3289461.21
5	436334.45	3289336.03	18	436118.97	3289454.85
6	436319.23	3289347.40	19	436099.42	3289428.58
1	436310.87	3289336.14	1	436098.08	3289426.77
:ЗУ6			20	436007.19	3289523.17
Номер точки	Координата X	Координата Y	21	436007.76	3289524.00
1	436282.58	3289357.31	22	436006.91	3289524.55
2	436280.49	3289354.60	23	436006.36	3289523.72
3	436295.29	3289343.00	20	436007.19	3289523.17
4	436297.58	3289346.11	:ЗУ7		
5	436306.29	3289357.53	Номер точки	Координата X	Координата Y
6	436291.29	3289368.73	1	436366.76	3289365.05
1	436282.58	3289357.31	2	436308.73	3289409.58
7	436296.18	3289344.49	3	436271.20	3289361.90
8	436295.57	3289343.70	4	436262.57	3289368.67
9	436294.78	3289344.31	5	436263.12	3289369.35
10	436295.39	3289345.10	6	436262.34	3289369.98
7	436296.18	3289344.49	7	436261.79	3289369.28
:ЗУ8			8	436230.54	3289393.79
Номер точки	Координата X	Координата Y	9	436149.74	3289453.78
1	436096.53	3289492.85	10	436152.41	3289457.04
2	436045.12	3289529.98	11	436160.76	3289467.89
3	436064.14	3289557.16	12	436164.12	3289472.30
4	436104.64	3289526.80	13	436173.27	3289465.41

					06.12/2020-ППТ/ПМТ	Лист 20
Изм.	Лист	№ докум.	Подпись	Дата		

5	436115.12	3289518.94	14	436198.11	3289447.49
6	436114.66	3289518.37	15	436198.95	3289446.88
7	436113.11	3289516.45	16	436228.86	3289422.02
8	436110.31	3289512.39	17	436233.36	3289419.45
1	436096.53	3289492.85	18	436252.57	3289442.44
9	436096.45	3289495.48	19	436262.85	3289455.70
10	436095.65	3289496.08	20	436237.10	3289475.10
11	436095.05	3289495.28	21	436222.19	3289486.33
12	436095.85	3289494.68	22	436218.84	3289488.91
9	436096.45	3289495.48	23	436234.16	3289509.85
:3У9			24	436235.13	3289509.12
Номер точки	Координата X	Координата Y	25	436253.51	3289495.46
1	435996.07	3289565.51	26	436296.99	3289463.14
2	436000.72	3289571.82	27	436320.01	3289445.57
3	436008.91	3289582.90	28	436382.36	3289397.66
4	436011.68	3289586.49	29	436384.52	3289395.92
5	435984.71	3289605.81	30	436385.47	3289394.14
6	435969.22	3289585.06	31	436385.81	3289393.50
1	435996.07	3289565.51	32	436385.70	3289390.99
7	435977.07	3289592.95	33	436384.51	3289388.37
8	435975.78	3289591.48	34	436384.11	3289387.47
9	435974.91	3289592.26	1	436366.76	3289365.05
10	435976.20	3289593.71	35	436275.61	3289458.32
7	435977.07	3289592.95	36	436282.72	3289467.56
11	435987.02	3289581.73	37	436256.51	3289487.76
12	435986.18	3289580.94	38	436249.40	3289478.53
13	435984.84	3289582.34	35	436275.61	3289458.32
14	435984.84	3289582.34	39	436264.13	3289371.55
15	435984.84	3289582.34	40	436272.74	3289382.82
16	435985.68	3289583.15	41	436257.85	3289394.18
11	435987.02	3289581.73	42	436249.25	3289382.91
:3У10			39	436264.13	3289371.55
Номер точки	Координата X	Координата Y	43	436241.72	3289406.26
1	436234.16	3289509.85	44	436227.12	3289417.28
2	436208.75	3289529.77	45	436220.39	3289408.37
3	436208.31	3289529.21	46	436235.00	3289397.36
4	436194.26	3289540.21	43	436241.72	3289406.26
5	436193.90	3289539.75	47	436206.33	3289417.56
6	436193.11	3289540.36	48	436205.55	3289418.19
7	436193.47	3289540.83	49	436204.93	3289417.40
8	436179.30	3289551.90	50	436205.71	3289416.78
9	436169.51	3289539.38	47	436206.33	3289417.56
10	436163.43	3289531.26	51	436230.13	3289396.64
11	436175.15	3289522.47	52	436229.36	3289397.27
12	436180.23	3289517.82	53	436228.71	3289396.52
13	436192.17	3289509.46	54	436229.48	3289395.87
14	436218.84	3289488.91	51	436230.13	3289396.64
1	436234.16	3289509.85	55	436276.95	3289440.21
:3У11			56	436267.46	3289448.22
Номер точки	Координата X	Координата Y	57	436245.92	3289422.67
1	436137.02	3289547.82	58	436255.42	3289414.66
2	436141.35	3289547.80	55	436276.95	3289440.21
3	436156.08	3289536.78	59	436293.21	3289459.25
4	436163.43	3289531.26	60	436286.34	3289450.35
5	436169.51	3289539.38	61	436312.31	3289430.28
6	436179.30	3289551.90	62	436319.18	3289439.19
7	436180.02	3289552.69	59	436293.21	3289459.25
8	436132.29	3289589.54	63	436294.51	3289463.43
9	436131.43	3289589.49	64	436293.72	3289464.05
10	436113.92	3289566.05	65	436293.11	3289463.25
1	436137.02	3289547.82	66	436293.90	3289462.64

11	436165.91	3289562.80	63	436294.51	3289463.43
12	436165.29	3289562.02	67	436319.19	3289418.51
13	436164.51	3289562.64	68	436313.59	3289423.30
14	436165.13	3289563.43	69	436308.19	3289417.00
11	436165.91	3289562.80	70	436313.78	3289412.17
:3912			67	436319.19	3289418.51
Номер точки	Координата X	Координата Y	71	436329.68	3289430.90
1	436065.27	3289567.54	72	436322.82	3289422.01
2	436073.51	3289561.13	73	436328.42	3289417.69
3	436078.35	3289567.42	74	436327.07	3289415.95
4	436069.90	3289573.98	75	436328.59	3289414.77
5	436069.63	3289574.23	76	436329.94	3289416.52
6	436064.91	3289567.80	77	436348.80	3289401.95
1	436065.27	3289567.54	78	436355.66	3289410.83
:3913			71	436329.68	3289430.90
Номер точки	Координата X	Координата Y	79	436345.18	3289425.67
1	436180.96	3289419.29	80	436344.38	3289426.27
2	436123.45	3289461.21	81	436343.78	3289425.47
3	436118.97	3289454.85	82	436344.58	3289424.87
4	436099.42	3289428.58	79	436345.18	3289425.67
5	436156.68	3289387.51	83	436382.66	3289393.73
1	436180.96	3289419.29	84	436367.57	3289404.98
:3914			85	436359.10	3289393.60
Номер точки	Координата X	Координата Y	86	436374.19	3289382.32
1	436137.54	3289468.27	83	436382.66	3289393.73
2	436134.80	3289464.88	87	436369.30	3289405.80
3	436149.75	3289453.78	88	436368.52	3289406.43
4	436152.41	3289457.04	89	436367.90	3289405.64
5	436160.76	3289467.89	90	436368.68	3289405.02
6	436145.90	3289479.01	87	436369.30	3289405.80
1	436137.54	3289468.27	91	436322.47	3289441.37
:3915			92	436321.66	3289441.96
Номер точки	Координата X	Координата Y	93	436321.07	3289441.15
1	436322.37	3289289.38	94	436321.88	3289440.56
2	436308.54	3289271.80	91	436322.47	3289441.37
3	436308.30	3289271.53	95	436303.52	3289414.59
4	436306.04	3289268.99	96	436303.21	3289414.84
5	436303.31	3289267.50	97	436300.93	3289412.05
6	436299.45	3289267.11	98	436301.24	3289411.80
7	436296.56	3289268.11	95	436303.52	3289414.59
8	436292.43	3289271.23	99	436236.07	3289507.96
9	436237.47	3289312.79	100	436235.28	3289508.58
10	436171.78	3289362.64	101	436234.67	3289507.78
11	436100.28	3289415.27	102	436235.46	3289507.17
12	436013.90	3289477.74	99	436236.07	3289507.96
13	435975.18	3289506.48	103	436266.70	3289484.89
14	435933.60	3289537.35	104	436265.91	3289485.51
15	435939.95	3289545.85	105	436265.30	3289484.71
16	435940.43	3289545.50	106	436266.09	3289484.10
17	435947.97	3289539.59	103	436266.70	3289484.89
18	435948.16	3289539.83	107	436274.74	3289379.55
19	435976.25	3289519.27	108	436273.43	3289385.45
20	435976.85	3289520.06	109	436273.04	3289385.36
21	435993.79	3289507.65	110	436274.35	3289379.46
22	435993.21	3289506.81	107	436274.74	3289379.55
23	436018.94	3289487.93	111	436182.61	3289434.48
24	436017.85	3289486.47	112	436181.80	3289435.07
25	436098.08	3289426.77	113	436181.21	3289434.26
26	436099.42	3289428.58	114	436182.02	3289433.67
27	436156.68	3289387.51	111	436182.61	3289434.48
28	436246.84	3289318.58	115	436155.12	3289454.59

					06.12/2020-ППТ/ПМТ	Лист 22
Изм.	Лист	№ докум.	Подпись	Дата		

29	436296.73	3289280.43	116	436154.29	3289455.14
30	436297.05	3289280.26	117	436153.72	3289454.33
31	436299.66	3289278.27	118	436154.55	3289453.76
32	436299.71	3289278.23	115	436155.12	3289454.59
33	436306.61	3289287.26	:3916		
34	436324.00	3289310.02	Номер точки	Координата X	Координата Y
35	436322.09	3289311.48	1	436366.76	3289365.05
36	436270.80	3289350.66	2	436384.11	3289387.47
37	436180.96	3289419.29	3	436385.70	3289390.99
38	436120.47	3289463.38	4	436385.81	3289393.50
39	436066.53	3289501.64	5	436384.52	3289395.92
40	436014.82	3289539.79	6	436382.36	3289397.66
41	436014.05	3289538.67	7	436345.45	3289426.02
42	435998.73	3289549.90	8	436344.66	3289426.63
43	435999.37	3289550.77	9	436320.01	3289445.57
44	435962.73	3289576.36	10	436296.99	3289463.14
45	435969.23	3289585.06	11	436295.25	3289464.43
46	435995.64	3289565.82	12	436294.45	3289465.03
47	435996.07	3289565.51	13	436267.07	3289485.38
48	436012.67	3289553.42	14	436266.26	3289485.98
49	436045.07	3289530.02	15	436253.51	3289495.46
50	436118.78	3289476.78	16	436236.29	3289508.26
51	436134.80	3289464.88	17	436235.13	3289509.12
52	436137.54	3289468.27	18	436234.16	3289509.85
53	436145.90	3289479.01	19	436218.84	3289488.91
54	436160.76	3289467.89	20	436222.19	3289486.33
55	436152.41	3289457.04	21	436237.10	3289475.10
56	436149.75	3289453.78	22	436262.85	3289455.70
57	436230.54	3289393.79	23	436252.57	3289442.44
58	436261.79	3289369.28	24	436233.36	3289419.45
59	436261.72	3289369.19	25	436228.86	3289422.02
60	436262.50	3289368.57	26	436198.95	3289446.88
61	436262.57	3289368.66	27	436198.11	3289447.49
62	436280.49	3289354.60	28	436173.27	3289465.41
63	436291.29	3289368.73	29	436164.12	3289472.30
64	436306.29	3289357.53	30	436160.76	3289467.89
65	436295.29	3289343.00	31	436152.41	3289457.04
66	436308.21	3289332.87	32	436149.74	3289453.78
67	436319.23	3289347.40	33	436228.05	3289395.64
68	436334.45	3289336.03	34	436228.86	3289395.04
69	436323.32	3289321.01	35	436230.54	3289393.79
70	436329.17	3289316.43	36	436261.79	3289369.27
71	436337.96	3289309.54	37	436261.79	3289369.28
72	436338.13	3289309.41	38	436262.34	3289369.98
1	436322.37	3289289.38	39	436263.12	3289369.35
73	436310.07	3289283.10	40	436262.57	3289368.67
74	436311.62	3289285.71	41	436262.57	3289368.67
75	436311.28	3289285.91	42	436271.20	3289361.90
76	436309.73	3289283.30	43	436308.73	3289409.58
73	436310.07	3289283.10	1	436366.76	3289365.05
77	436182.43	3289357.20	44	436319.17	3289418.47
78	436183.05	3289357.98	45	436313.78	3289412.17
79	436182.29	3289358.62	46	436308.19	3289417.00
80	436181.65	3289357.84	47	436313.59	3289423.30
77	436182.43	3289357.20	44	436319.17	3289418.47
81	436143.23	3289385.98	48	436345.18	3289425.67
82	436143.82	3289386.79	49	436344.58	3289424.87
83	436143.01	3289387.38	50	436343.78	3289425.47
84	436142.42	3289386.57	51	436344.38	3289426.27
81	436143.23	3289385.98	52	436344.94	3289425.85
85	436103.92	3289414.88	48	436345.18	3289425.67

86	436104.51	3289415.69	53	436369.30	3289405.80
87	436103.70	3289416.28	54	436368.68	3289405.02
88	436103.11	3289415.47	55	436367.90	3289405.64
85	436103.92	3289414.88	56	436368.52	3289406.43
89	436071.50	3289437.83	53	436369.30	3289405.80
90	436072.09	3289438.64	57	436322.47	3289441.37
91	436071.28	3289439.23	58	436321.88	3289440.56
92	436070.69	3289438.42	59	436321.07	3289441.15
89	436071.50	3289437.83	60	436321.66	3289441.96
93	436038.29	3289462.63	57	436322.47	3289441.37
94	436038.84	3289463.47	61	436294.51	3289463.43
95	436037.99	3289464.01	62	436293.90	3289462.64
96	436037.45	3289463.17	63	436293.11	3289463.25
93	436038.29	3289462.63	64	436293.72	3289464.05
97	436296.14	3289344.46	61	436294.51	3289463.43
98	436295.39	3289345.11	65	436236.03	3289507.99
99	436294.78	3289344.31	66	436235.46	3289507.17
100	436295.54	3289343.74	67	436234.67	3289507.78
97	436296.14	3289344.46	68	436235.28	3289508.58
:3У17			69	436235.85	3289508.13
Номер точки	Координата X	Координата Y	65	436236.03	3289507.99
1	436322.37	3289289.38	70	436266.70	3289484.89
2	436308.54	3289271.80	71	436266.09	3289484.10
3	436308.30	3289271.53	72	436265.30	3289484.71
4	436306.04	3289268.99	73	436265.91	3289485.51
5	436303.31	3289267.50	74	436266.40	3289485.13
6	436299.45	3289267.11	70	436266.70	3289484.89
7	436296.56	3289268.11	75	436303.52	3289414.59
8	436237.47	3289312.79	76	436301.24	3289411.80
9	436171.78	3289362.64	77	436300.93	3289412.05
10	436100.28	3289415.27	78	436303.21	3289414.84
11	436013.90	3289477.74	75	436303.52	3289414.59
12	435933.60	3289537.35	79	436274.74	3289379.55
13	435939.95	3289545.85	80	436274.35	3289379.46
14	435940.43	3289545.50	81	436273.04	3289385.36
15	435947.97	3289539.59	82	436273.43	3289385.45
16	435948.16	3289539.83	79	436274.74	3289379.55
17	435976.25	3289519.27	83	436206.33	3289417.56
18	435976.85	3289520.06	84	436205.71	3289416.78
19	435993.79	3289507.65	85	436204.93	3289417.40
20	435993.21	3289506.81	86	436205.55	3289418.19
21	436018.94	3289487.93	83	436206.33	3289417.56
22	436017.85	3289486.47	87	436182.61	3289434.48
23	436098.08	3289426.77	88	436182.02	3289433.67
24	436099.42	3289428.58	89	436181.21	3289434.26
25	436156.68	3289387.51	90	436181.80	3289435.07
26	436246.84	3289318.58	87	436182.61	3289434.48
27	436296.73	3289280.43	91	436155.12	3289454.59
28	436297.05	3289280.26	92	436154.55	3289453.76
29	436299.66	3289278.27	93	436153.82	3289454.24
30	436299.71	3289278.23	94	436154.29	3289455.14
31	436306.61	3289287.26	91	436155.12	3289454.59
32	436324.00	3289310.02	:3У18		
33	436322.09	3289311.48	Номер точки	Координата X	Координата Y
34	436270.80	3289350.66	1	436045.12	3289529.98
35	436180.96	3289419.29	2	436064.14	3289557.16
36	436120.47	3289463.38	3	436059.25	3289560.88
37	436066.53	3289501.64	4	436058.73	3289560.48
38	436014.82	3289539.79	5	436057.75	3289559.71
39	436014.05	3289538.67	6	436056.67	3289559.48
40	435998.73	3289549.90	7	436053.64	3289558.84

41	435999.37	3289550.77	8	436049.97	3289559.25
42	435962.73	3289576.36	9	436047.43	3289560.87
43	435969.23	3289585.06	10	436011.68	3289586.49
44	435995.64	3289565.82	11	436008.91	3289582.90
45	435996.07	3289565.51	12	436000.72	3289571.82
46	436012.67	3289553.42	13	435996.07	3289565.51
47	436045.07	3289530.02	14	436012.67	3289553.42
48	436118.78	3289476.78	1	436045.12	3289529.98
49	436230.54	3289393.79	15	436023.55	3289550.06
50	436261.79	3289369.28	16	436023.00	3289549.22
51	436261.72	3289369.19	17	436022.16	3289549.76
52	436262.50	3289368.57	18	436022.70	3289550.60
53	436262.57	3289368.66	15	436023.55	3289550.06
54	436329.17	3289316.43	:3919		
55	436337.96	3289309.54	Номер точки	Координата X	Координата Y
56	436338.13	3289309.41	1	436164.12	3289472.30
1	436322.37	3289289.38	2	436130.08	3289498.16
57	436310.07	3289283.10	3	436110.89	3289511.97
58	436311.62	3289285.71	4	436110.31	3289512.39
59	436311.28	3289285.91	5	436096.53	3289492.85
60	436309.73	3289283.30	6	436118.78	3289476.78
57	436310.07	3289283.10	7	436149.74	3289453.78
61	436182.43	3289357.20	8	436152.41	3289457.04
62	436183.05	3289357.98	9	436160.76	3289467.89
63	436182.29	3289358.62	1	436164.12	3289472.30
64	436181.65	3289357.84	10	436124.32	3289474.64
61	436182.43	3289357.20	11	436123.74	3289473.82
65	436143.23	3289385.98	12	436122.92	3289474.40
66	436143.82	3289386.79	13	436123.50	3289475.21
67	436143.01	3289387.38	10	436124.32	3289474.64
68	436142.42	3289386.57	:3920		
65	436143.23	3289385.98	Номер точки	Координата X	Координата Y
69	436103.92	3289414.88	1	436115.11	3289518.93
70	436104.51	3289415.69	2	436117.90	3289522.40
71	436103.70	3289416.28	3	436128.10	3289536.30
72	436103.11	3289415.47	4	436137.02	3289547.82
69	436103.92	3289414.88	5	436126.33	3289556.29
73	436071.50	3289437.83	6	436122.07	3289550.57
74	436072.09	3289438.64	7	436106.69	3289529.62
75	436071.28	3289439.23	8	436104.64	3289526.80
76	436070.69	3289438.42	1	436115.11	3289518.93
73	436071.50	3289437.83	:3921		
77	436038.29	3289462.63	Номер точки	Координата X	Координата Y
78	436038.84	3289463.47	1	436126.33	3289556.29
79	436037.99	3289464.01	2	436113.92	3289566.05
80	436037.45	3289463.17	3	436131.43	3289589.49
77	436038.29	3289462.63	4	436131.38	3289590.25
:3922			5	436130.30	3289591.08
Номер точки	Координата X	Координата Y	6	436128.82	3289589.46
1	436126.33	3289556.29	7	436125.52	3289592.46
2	436113.92	3289566.05	8	436126.75	3289593.82
3	436131.43	3289589.49	9	436101.23	3289613.53
4	436131.38	3289590.25	10	436098.12	3289613.08
5	436130.30	3289591.08	11	436097.71	3289612.52
6	436128.82	3289589.46	12	436070.83	3289575.87
7	436125.52	3289592.46	13	436069.63	3289574.23
8	436126.75	3289593.82	14	436069.90	3289573.98
9	436101.23	3289613.53	15	436078.35	3289567.42
10	436098.12	3289613.08	16	436073.51	3289561.13
11	436097.71	3289612.52	17	436064.91	3289567.80
12	436070.83	3289575.87	18	436061.66	3289563.37

13	436069.63	3289574.23	19	436060.03	3289561.49
14	436069.90	3289573.98	20	436059.25	3289560.88
15	436078.35	3289567.42	21	436064.14	3289557.16
16	436073.51	3289561.13	22	436104.64	3289526.80
17	436064.91	3289567.80	23	436106.69	3289529.62
18	436061.66	3289563.37	24	436122.07	3289550.57
19	436060.03	3289561.49	25	436126.33	3289556.29
20	436059.25	3289560.88	1	436126.33	3289556.29
21	436059.78	3289560.48	26	436105.59	3289529.10
22	436064.14	3289557.16	27	436095.94	3289535.85
23	436104.64	3289526.80	28	436100.40	3289542.23
24	436106.41	3289529.45	29	436099.91	3289542.57
			30	436100.51	3289543.43
			31	436101.01	3289543.09
			32	436115.00	3289563.08
			33	436124.65	3289556.34
			34	436121.09	3289551.25
			35	436106.20	3289529.97
			26	436105.59	3289529.10
			36	436104.12	3289560.31
			37	436103.43	3289559.58
			38	436102.71	3289560.27
			39	436103.39	3289561.00
			36	436104.12	3289560.31
			40	436124.31	3289590.02
			41	436117.21	3289580.85
			42	436091.10	3289601.10
			43	436098.21	3289610.26
			40	436124.31	3289590.02

					06.12/2020-ППТ/ПМТ	Лист
						26
Изм.	Лист	№ докум.	Подпись	Дата		