

Утверждены
постановлением администрации
города Усолье-Сибирское
от 2021г. №

ДОКУМЕНТАЦИЯ
ПО ПЛАНИРОВКЕ ТЕРРИТОРИИ

основная часть
(утверждаемая)

					<i>Документация по планировке территории</i>			
<i>Изм.</i>	<i>Лист</i>	<i>№ докум.</i>	<i>Подпись</i>	<i>Дата</i>				
<i>Разраб.</i>					Российская Федерация, Иркутская область, г.Усолье-Сибирское, улично-дорожная сеть ул. Красноармейская	<i>Стадия</i>	<i>Лист</i>	<i>Листов</i>
<i>Провер.</i>							1	30

СОСТАВ ДОКУМЕНТАЦИИ ПО ПЛАНИРОВКЕ ТЕРРИТОРИИ

№ п/п	Наименование	Масштаб
1	2	3
<i>Проект планировки территории. Основная часть</i>		
Раздел 1	«Проект планировки территории. Графическая часть»	
Лист 1	Чертеж красных линий.	1:2000
Лист 2	Чертеж границ зон планируемого размещения линейных объектов. Чертеж границ зон планируемого размещения линейных объектов, подлежащих реконструкции в связи с изменением их местоположения	1:2000
Раздел 2	«Положение о размещении линейных объектов. Текстовая часть»	
<i>Проект межевания территории. Основная часть</i>		
Раздел 3	«Проект межевания территории. Текстовая часть»	
Раздел 4	«Проект межевания территории. Графическая часть»	
Лист 1	Чертеж межевания территории	1:2000

					17.11/2020 – ППТ/ПМТ	Лист
Изм.	Лист	№ докум.	Подпись	Дата		2

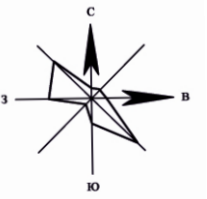
Документация по планировке территории улично-дорожной сети
ул. Красноармейская
з. Усолье-Сибирское
Иркутской области Российской Федерации

Проект планировки территории
Раздел 1

«Графическая часть»

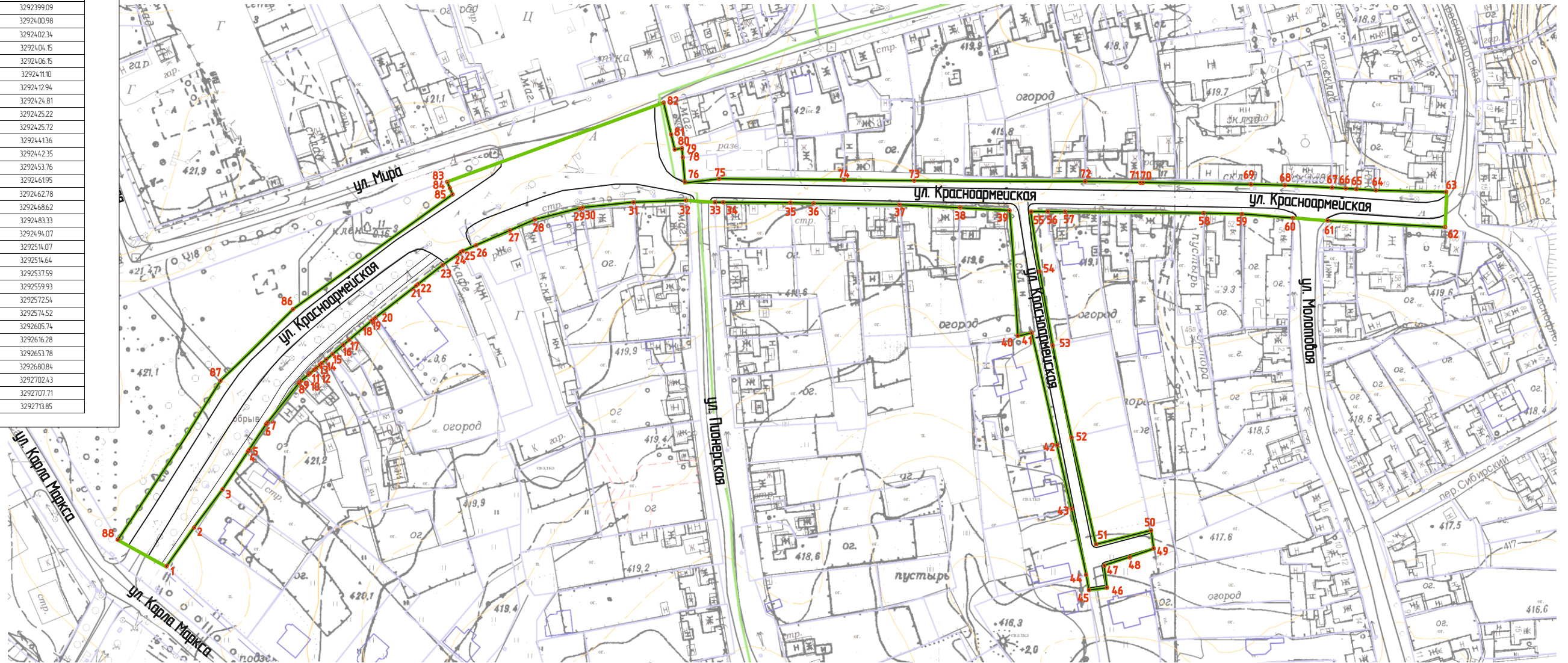
					17.11/2020 – ППТ/ПМТ	Лист
Изм.	Лист	№ докум.	Подпись	Дата		3

**ДОКУМЕНТАЦИЯ ПО ПЛАНИРОВКЕ ТЕРРИТОРИИ УЛИЧНО-ДОРОЖНОЙ СЕТИ УЛ.КРАСНОАРМЕЙСКАЯ
 ГУСОЛЬЕ-СИБИРСКОЕ ИРКУТСКОЙ ОБЛАСТИ РОССИЙСКОЙ ФЕДЕРАЦИИ
 ПРОЕКТ ПЛАНИРОВКИ ТЕРРИТОРИИ М 1:2000**



**КАТАЛОГ КООРДИНАТ
 ХАРАКТЕРНЫХ ТОЧЕК ГРАНИЦ
 КРАСНЫХ ЛИНИЙ**

Обозначение характерных точек границ	Координаты, м	
	X	Y
1	436704.05	3292335.87
2	4367214.1	3292347.71
3	436738.75	3292359.42
4	436755.27	3292370.74
5	436756.17	3292371.32
6	436769.41	3292379.80
7	436770.41	3292380.55
8	436786.52	3292392.64
9	436787.37	3292393.62
10	436791.29	3292398.15
11	436792.11	3292399.09
12	436793.75	3292400.98
13	436794.92	3292402.34
14	436796.50	3292404.15
15	436799.23	3292406.15
16	436803.45	3292411.10
17	436805.15	3292412.94
18	436816.15	3292424.81
19	436816.49	3292425.22
20	436816.90	3292425.72
21	436829.68	3292441.36
22	436830.48	3292442.35
23	436839.81	3292453.76
24	436845.49	3292461.95
25	436846.07	3292462.78
26	436848.51	3292468.62
27	436855.62	3292483.33
28	436860.44	3292494.07
29	436866.22	3292510.07
30	436866.31	3292514.64
31	436869.91	3292537.59
32	436871.40	3292559.93
33	436870.53	3292572.54
34	436870.60	3292574.52
35	436871.13	3292605.74
36	436870.77	3292616.28
37	436872.27	3292653.78
38	436870.51	3292680.84
39	436870.93	3292702.43
40	436814.99	3292707.71
41	436816.95	3292713.85



СОГЛАСОВАНО:

Взамен инв. N

Подпись и дата

Инв. N подл.

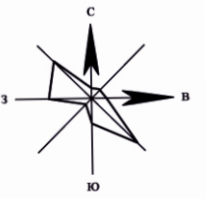
ОСНОВНЫЕ ПОЛОЖЕНИЯ ПРОЕКТА ПЛАНИРОВКИ ТЕРРИТОРИИ

- граница проектируемой территории (ул.Красноармейская)
- устанавливаемые красные линии
- номера характерных точек красных линий

* **Примечание:**
 Границы территории в отношении которой осуществляется подготовка проекта планировки совпадают с границами зон планируемого размещения линейных объектов. Границы зон с особыми условиями использования территорий, подлежащих установлению в связи с размещением линейных объектов отсутствуют.

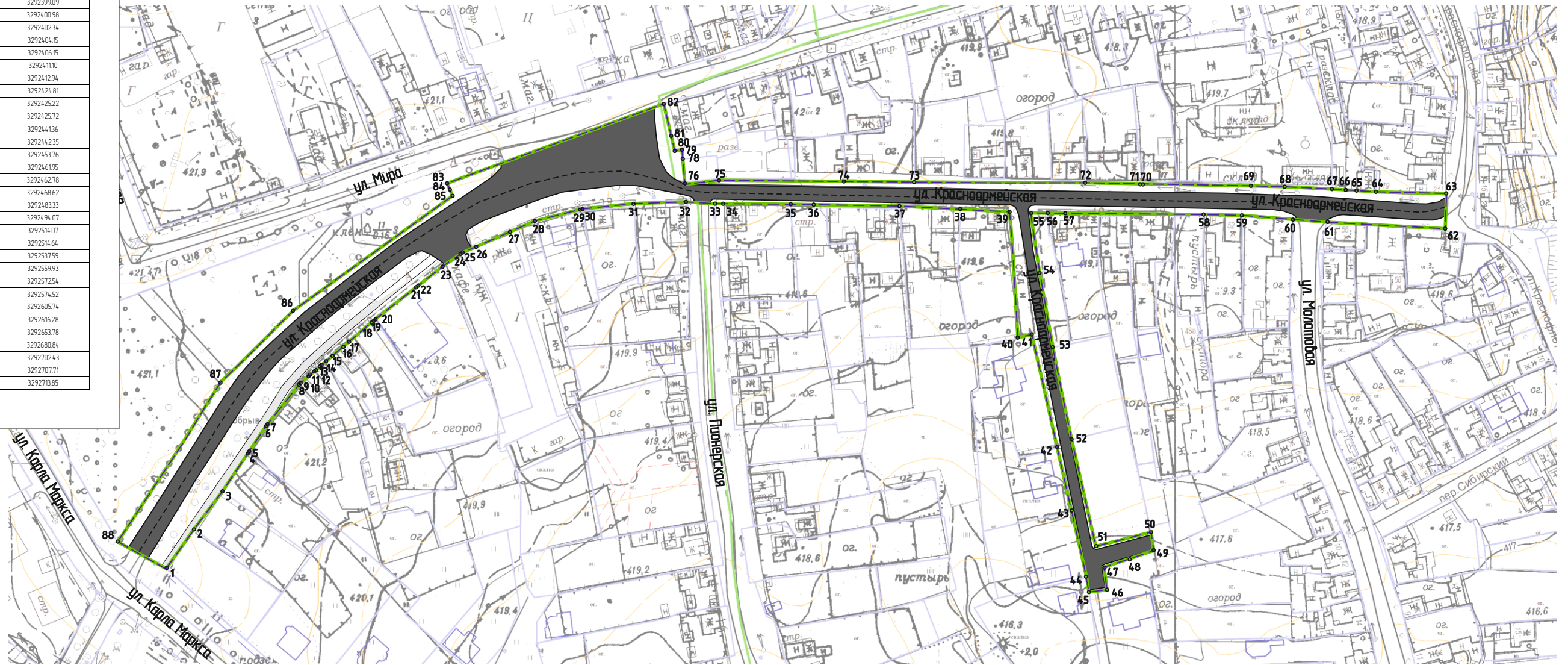
					2020	Документация по планировке территории 17.11/2020-ППТ			
						ПРОЕКТ ПЛАНИРОВКИ ТЕРРИТОРИИ ТЕРРИТОРИИ УЛИЧНО-ДОРОЖНОЙ СЕТИ УЛ.КРАСНОАРМЕЙСКАЯ ГУСОЛЬЕ-СИБИРСКОЕ ИРКУТСКОЙ ОБЛАСТИ РОССИЙСКОЙ ФЕДЕРАЦИИ			
Изм.	Кол.уч	Лист	№док	Подп.	Дата	ОСНОВНАЯ ЧАСТЬ	Стадия	Лист	Листов
Разработал				Жданова М.В.			ППТ	1	1
Выполнил				Жданова М.В.					
						Чертеж красных линий М 1:2000	ИП ПАТРИНА Р.Ю.		

**ДОКУМЕНТАЦИЯ ПО ПЛАНИРОВКЕ ТЕРРИТОРИИ УЛИЧНО-ДОРОЖНОЙ СЕТИ УЛ.КРАСНОАРМЕЙСКАЯ
ГУСОЛЬЕ-СИБИРСКОЕ ИРКУТСКОЙ ОБЛАСТИ РОССИЙСКОЙ ФЕДЕРАЦИИ
ПРОЕКТ ПЛАНИРОВКИ ТЕРРИТОРИИ М 1:2000**



**КАТАЛОГ КООРДИНАТ
ХАРАКТЕРНЫХ ТОЧЕК ГРАНИЦ ЗОНЫ
ПЛАНИРУЕМОГО РАЗМЕЩЕНИЯ
ЛИНЕЙНЫХ ОБЪЕКТОВ**

Обозначение характерных точек гранци	Координаты, м	
	X	Y
1	436704.05	3292335.87
2	4367214.1	3292347.71
3	436738.75	32923594.2
4	436755.27	3292370.74
5	436756.17	3292371.32
6	436769.41	3292379.80
7	4367704.1	3292380.55
8	436786.52	3292392.64
9	436787.37	3292393.62
10	436791.29	3292398.15
11	436792.11	3292399.09
12	436793.75	3292400.98
13	436794.92	3292402.34
14	436796.50	3292404.15
15	436799.23	3292406.15
16	436803.45	3292411.10
17	436805.15	3292412.94
18	436816.15	3292424.81
19	436816.49	3292425.22
20	436816.90	3292425.72
21	436829.68	3292441.36
22	436830.48	3292442.35
23	436839.81	3292453.76
24	436845.49	3292461.95
25	436846.07	3292462.78
26	436848.51	3292468.62
27	436855.62	3292483.33
28	436860.44	3292494.07
29	436866.22	3292514.07
30	436866.31	3292514.64
31	436869.91	3292537.59
32	4368714.0	3292559.93
33	436870.53	3292572.54
34	436870.60	3292574.52
35	436871.13	3292605.74
36	436870.77	3292616.28
37	436872.27	3292653.78
38	436870.51	3292680.84
39	436870.93	3292702.43
40	436816.99	3292707.71
41	436816.95	3292713.85



СОГЛАСОВАНО:

Взамен инв. N

Подпись и дата

Инв. N подл.

ОСНОВНЫЕ ПОЛОЖЕНИЯ ПРОЕКТА ПЛАНИРОВКИ ТЕРРИТОРИИ

- граница проектируемой территории (ул.Красноармейская)
- граница зон планируемого размещения объектов
- линии, обозначающие ось и границы планируемой проезжей части
- линии, обозначающие границы планируемых тротуаров
- номера характерных точек границ зон планируемого размещения линейных объектов

* Примечание:
Границы территории в отношении которой осуществляется подготовка проекта планировки совпадает с границами зон планируемого размещения линейных объектов. Границы зон с особыми условиями использования территорий, подлежащих установлению в связи с размещением линейных объектов отсутствуют.

					2020	Документация по планировке территории 17.11/2020-ППТ			
						ПРОЕКТ ПЛАНИРОВКИ ТЕРРИТОРИИ ТЕРРИТОРИИ УЛИЧНО-ДОРОЖНОЙ СЕТИ УЛ.КРАСНОАРМЕЙСКАЯ ГУСОЛЬЕ-СИБИРСКОЕ ИРКУТСКОЙ ОБЛАСТИ РОССИЙСКОЙ ФЕДЕРАЦИИ			
Изм.	Кол.уч	Лист	№ док	Подп.	Дата	ОСНОВНАЯ ЧАСТЬ	Стадия	Лист	Листов
Разработал							ППТ	1	1
Выполнил						Чертеж границ зон планируемого размещения линейных объектов М 1:2000	ИП ПАТРИНА Р.Ю.		

Документация по планировке территории улично-дорожной сети
ул. Красноармейская
з. Усолье-Сибирское
Иркутской области Российской Федерации
Проект планировки территории
Раздел 2
«Положение о размещении линейных объектов»

					17.11/2020 – ППТ/ПМТ	Лист
Изм.	Лист	№ докум.	Подпись	Дата		6

Оглавление

Введение.....	8
1. Наименование, основные характеристики и назначение планируемых для размещения линейных объектов.....	9
2. Перечень субъектов Российской Федерации, перечень муниципальных районов, городских округов в составе субъектов Российской Федерации, перечень поселений, населенных пунктов, внутригородских территорий городов федерального значения, на территориях которых устанавливаются зоны планируемого размещения линейных объектов.....	9
3. Перечень координат характерных точек границ зон планируемого размещения линейных объектов.....	9
4. Перечень координат характерных точек границ зон планируемого размещения линейных объектов, подлежащих реконструкции в связи с изменением их местоположения.....	14
5. Предельные параметры разрешенного строительства, реконструкции объектов капитального строительства, входящих в состав линейных объектов в границах зон их планируемого размещения.....	14
6. Информация о необходимости осуществления мероприятий по защите сохраняемых объектов капитального строительства (здание, строение, сооружение, объекты, строительство которых не завершено), существующих и строящихся на момент подготовки проекта планировки территории, а также объектов капитального строительства, планируемых к строительству в соответствии с ранее утвержденной документацией по планировке территории, от возможного негативного воздействия в связи с размещением линейных объектов.....	15
7. Информация о необходимости осуществления мероприятий по сохранению объектов культурного наследия от возможного негативного воздействия в связи с размещением линейных объектов.....	16
8. Информация о необходимости осуществления мероприятий по охране окружающей среды..	16
9. Информация о необходимости осуществления мероприятий по защите территории от чрезвычайных ситуаций природного и техногенного характера, в том числе по обеспечению пожарной безопасности и гражданской обороне.....	18

					17.11/2020 – ППТ/ПМТ	<i>Лист</i>
<i>Изм.</i>	<i>Лист</i>	<i>№ докум.</i>	<i>Подпись</i>	<i>Дата</i>		7

Введение

Выполнение работ по подготовке документации по планировке территории улично-дорожной сети ул. Красноармейская г. Усолье-Сибирское Иркутской области Российской Федерации осуществляется на основании:

1. Ст.8, ст.41, ст.42, ст.43, ст.45, ст. 46, ст.57 Градостроительного кодекса Российской Федерации;
2. Постановления администрации города Усолье-Сибирское № 2051 от 09.11.2020г. «О принятии решения о подготовке документации по планировке территории улично-дорожной сети ул. Красноармейская г.Усолье-Сибирское Иркутской области Российской Федерации»;
3. Техническое задание, являющееся неотъемлемой частью муниципального контракта № 471/2020 от 07.12.2020г.

Подготовка документации по планировке территории осуществляется в целях обеспечения устойчивого развития территорий, в том числе выделения элементов планировочной структуры, установления границ земельных участков, установления границ зон планируемого размещения объектов капитального строительства. При разработке проекта планировки территории использованы следующие нормативные документы:

1. Градостроительный кодекс Российской Федерации.
2. Земельный кодекс Российской Федерации.
3. Постановление Правительства Российской Федерации от 12.05.2017 № 564 «Об утверждении Положения о составе и содержании документации по планировке территории, предусматривающей размещение одного или нескольких линейных объектов».
4. Федеральный закон от 22.07.2008 № 123-ФЗ «Технический регламент о требованиях пожарной безопасности»;
5. СП 4.2.13330.2016 «Градостроительство. Планировка и застройка городских и сельских поселений. Актуализированная редакция СНиП 2.07.01-89*».
6. Инструкция о порядке проектирования и установления красных линий в городах и других поселениях Российской Федерации РДС-30-201-98, принятая постановлением Госстроя России от 06.04.1998 № 18-30.

					17.11/2020 – ППТ/ПМТ	Лист
Изм.	Лист	№ докум.	Подпись	Дата		8

1. Наименование, основные характеристики и назначение планируемых для размещения линейных объектов

Таблица № 1

Основные характеристики линейного объекта

№ п/п	Наименование основного параметра	Содержание параметра
1	Наименование объекта	Автомобильная дорога по ул. Красноармейская
2	Вид работ	Капитальный ремонт
3	Категория линейного объекта	IV
4	Протяженность, км	653 м
5	Режим движения	Регулируемый
6	Расчетная скорость	40 км/ч
7	Количество полос движения	2
8	Ширина полосы движения	3,5 м
9	Ширина основной проезжей части	7
10	Ширина пешеходной части тротуара	1,5–2 м
11	Тип дорожной одежды	Капитальный
12	Вид покрытия	асфальтобетон

2. Перечень субъектов Российской Федерации, перечень муниципальных районов, городских округов в составе субъектов Российской Федерации, перечень поселений, населенных пунктов, внутригородских территорий городов федерального значения, на территориях которых устанавливаются зоны планируемого размещения линейных объектов

Расположение зоны планируемого размещения планируемого линейного объекта в структуре субъектов Российской Федерации:

- субъект Российской Федерации – Иркутская область;
- населенные пункты и (или) другие территории – город Усолье-Сибирское.

3. Перечень координат характерных точек границ зон планируемого размещения линейных объектов

Проект планировки территории подготовлен в соответствии с системой координат, используемой для ведения Единого государственного реестра недвижимости.

Таблица № 2

Каталог координат характерных точек красных линий (ул. Красноармейская)

Обозначение характерных точек границ	Координаты, м	
	X	Y
1	436704.05	3292335.87
2	436721.41	3292347.71
3	436738.75	3292359.42
4	436755.27	3292370.74

					17.11/2020 – ППТ/ПМТ	Лист
Изм.	Лист	№ докум.	Подпись	Дата		9

5	436756.17	329237132
6	436769.41	3292379.80
7	436770.41	3292380.55
8	436786.52	3292392.64
9	436787.37	3292393.62
10	436791.29	3292398.15
11	436792.11	3292399.09
12	436793.75	3292400.98
13	436794.92	3292402.34
14	436796.50	3292404.15
15	436799.23	3292406.15
16	436803.45	3292411.10
17	436805.15	3292412.94
18	436816.15	3292424.81
19	436816.49	3292425.22
20	436816.90	3292425.72
21	436829.68	3292441.36
22	436830.48	3292442.35
23	436839.81	3292453.76
24	436845.49	3292461.95
25	436846.07	3292462.78
26	436848.51	3292468.62
27	436855.62	3292483.33
28	436860.44	3292494.07
29	436866.22	3292514.07
30	436866.31	3292514.64
31	436869.91	3292537.59
32	436871.40	3292559.93
33	436870.53	3292572.54
34	436870.60	3292574.52
35	436871.13	3292605.74
36	436870.77	3292616.28
37	436872.27	3292653.78
38	436870.51	3292680.84
39	436870.93	3292702.43
40	436814.99	3292707.71
41	436816.95	3292713.85
42	436767.76	3292726.32
43	436739.84	3292733.39
44	436711.00	3292740.69
45	436704.00	3292741.89
46	436705.55	3292750.03

Изм.	Лист	№ докум.	Подпись	Дата

17.11/2020 – ППТ/ПМТ

Лист

10

47	436715.86	3292748.00
48	436719.62	3292758.86
49	436723.49	3292770.04
50	436731.39	3292768.38
51	436725.08	3292744.20
52	436770.83	3292732.43
53	436811.50	3292723.13
54	436844.31	3292716.57
55	436870.79	3292711.27
56	436870.61	3292719.54
57	436870.64	3292727.10
58	436872.08	3292787.58
59	436872.06	3292804.81
60	436870.62	3292827.25
61	436870.05	3292843.21
62	436868.03	3292894.01
63	436882.99	3292892.85
64	436884.17	3292862.94
65	436884.14	3292858.66
66	436884.11	3292855.27
67	436884.63	3292844.06
68	436884.78	3292823.10
69	436884.97	3292808.17
70	436884.43	3292760.85
71	436884.43	3292760.32
72	436884.36	3292735.06
73	436882.46	3292660.08
74	436881.68	3292629.19
75	436881.47	3292574.25
76	436879.57	3292559.38
77	436879.58	3292559.38
78	436889.50	3292558.11
79	436894.37	3292557.17
80	436893.73	3292554.34
81	436899.81	3292552.75
82	436913.75	3292549.10
83	436876.29	3292454.52
84	436873.48	3292455.88
85	436870.92	3292457.12
86	436817.18	3292387.55
87	436787.22	3292358.56
88	436715.22	3292314.35

					17.11/2020 – ППТ/ПМТ	Лист
Изм.	Лист	№ докум.	Подпись	Дата		11

Каталог координат характерных точек границ зон планируемого размещения линейных объектов (ул. Красноармейская)

Обозначение характерных точек границ	Координаты, м	
	X	Y
1	436704.05	3292335.87
2	436721.41	3292347.71
3	436738.75	3292359.42
4	436755.27	3292370.74
5	436756.17	3292371.32
6	436769.41	3292379.80
7	436770.41	3292380.55
8	436786.52	3292392.64
9	436787.37	3292393.62
10	436791.29	3292398.15
11	436792.11	3292399.09
12	436793.75	3292400.98
13	436794.92	3292402.34
14	436796.50	3292404.15
15	436799.23	3292406.15
16	436803.45	3292411.10
17	436805.15	3292412.94
18	436816.15	3292424.81
19	436816.49	3292425.22
20	436816.90	3292425.72
21	436829.68	3292441.36
22	436830.48	3292442.35
23	436839.81	3292453.76
24	436845.49	3292461.95
25	436846.07	3292462.78
26	436848.51	3292468.62
27	436855.62	3292483.33
28	436860.44	3292494.07
29	436866.22	3292514.07
30	436866.31	3292514.64
31	436869.91	3292537.59
32	436871.40	3292559.93
33	436870.53	3292572.54
34	436870.60	3292574.52
35	436871.13	3292605.74
36	436870.77	3292616.28
37	436872.27	3292653.78

					17.11/2020 – ППТ/ПМТ	Лист
Изм.	Лист	№ докум.	Подпись	Дата		12

38	436870.51	3292680.84
39	436870.93	3292702.43
40	436814.99	3292707.71
41	436816.95	3292713.85
42	436767.76	3292726.32
43	436739.84	3292733.39
44	436711.00	3292740.69
45	436704.00	3292741.89
46	436705.55	3292750.03
47	436715.86	3292748.00
48	436719.62	3292758.86
49	436723.49	3292770.04
50	436731.39	3292768.38
51	436725.08	3292744.20
52	436770.83	3292732.43
53	436811.50	3292723.13
54	436844.31	3292716.57
55	436870.79	3292711.27
56	436870.61	3292719.54
57	436870.64	3292727.10
58	436872.08	3292787.58
59	436872.06	3292804.81
60	436870.62	3292827.25
61	436870.05	3292843.21
62	436868.03	3292894.01
63	436882.99	3292892.85
64	436884.17	3292862.94
65	436884.14	3292858.66
66	436884.11	3292855.27
67	436884.63	3292844.06
68	436884.78	3292823.10
69	436884.97	3292808.17
70	436884.43	3292760.85
71	436884.43	3292760.32
72	436884.36	3292735.06
73	436882.46	3292660.08
74	436881.68	3292629.19
75	436881.47	3292574.25
76	436879.57	3292559.38
77	436879.58	3292559.38
78	436889.50	3292558.11
79	436894.37	3292557.17

Изм.	Лист	№ докум.	Подпись	Дата

17.11/2020 – ППТ/ПМТ

Лист

13

80	436893.73	3292554.34
81	436899.81	3292552.75
82	436913.75	3292549.10
83	436876.29	3292454.52
84	436873.48	3292455.88
85	436870.92	3292457.12
86	436817.18	3292387.55
87	436787.22	3292358.56
88	436715.22	3292314.35

4. Перечень координат характерных точек границ зон планируемого размещения линейных объектов, подлежащих реконструкции в связи с изменением их местоположения

В границах проектирования отсутствуют границы зон планируемого размещения линейных объектов, подлежащих реконструкции в связи с изменением их местоположения.

5. Предельные параметры разрешенного строительства, реконструкции объектов капитального строительства, входящих в состав линейных объектов в границах зон их планируемого размещения

На основании основных параметров развития Территории и планируемого размещения линейного объекта установлена зона планируемого размещения объекта капитального строительства.

Параметры зоны планируемого размещения линейного объекта капитального строительства на Территории приведены ниже.

Назначение зоны планируемого размещения объекта капитального строительства:

- Зона планируемого размещения автомобильных дорог и технически связанных с ними сооружений

Наименование объекта капитального строительства:

- Автомобильная дорога улично-дорожной сети ул. Красноармейская г. Усолье-Сибирское Иркутской области Российской Федерации;
- Площадь зоны планируемого размещения:
- 14289 кв.м.

6. Информация о необходимости осуществления мероприятий по защите сохраняемых объектов капитального строительства (здание, строение, сооружение, объекты, строительство которых не завершено), существующих и строящихся на момент подготовки проекта планировки территории, а также объектов капитального строительства, планируемых к строительству в соответствии с ранее утвержденной документацией по планировке территории, от возможного негативного воздействия в связи с размещением линейных объектов

Размещение планируемого объекта не оказывает негативного воздействия на объекты капитального строительства, существующие и строящиеся на момент подготовки проекта планировки территории, а также объектов капитального строительства, планируемых к строительству в соответствии с ранее утвержденной документацией по планировке территории при соблюдении требований нормативных документов.

Охранные зоны существующих объектов капитального строительства приняты в соответствии:

- Постановлением Правительства Российской Федерации от 24.02.2009 года № 160 «О порядке установления охранных зон объектов электросетевого хозяйства и особых условий использования земельных участков, расположенных в границах таких зон»;

- Постановлением Правительства РФ от 9 июня 1995 г. №578 «Об утверждении Правил охраны линий и сооружений связи Российской Федерации»;

- СП 4.2.13330.2016. Свод правил «Градостроительство. Планировка и застройка городских и сельских поселений. Актуализированная редакция СНиП 2.07.01-89*».

Наименование зоны	Размеры зоны	Нормативно-правовой акт, документ, устанавливающий зону с особыми условиями использования
1	2	3
Охранная зона объектов электросетевого хозяйства	до 1 кВ – 2 метра в каждую сторону 1-20 кВ – 10 метров в каждую сторону	Постановление Правительства Российской Федерации от 24 февраля 2009 года № 160 "О порядке установления охранных зон объектов электросетевого хозяйства и особых условий использования земельных участков, расположенных в границах таких зон"
Охранная зона объектов электросетевого хозяйства (вдоль подземных кабельных линий электропередачи)	1 метр в каждую сторону	
Охранная зона водопровода	5 метров в каждую сторону	СП 4.2.13330.2016 Свод правил. Градостроительство. Планировка и застройка городских и сельских поселений. Актуализированная редакция СНиП 2.07.01-89*

Охранная зона хозяйственно-бытовой канализации	3 метра в каждую сторону	СП 4.2.13330.2016 Свод правил. Градостроительство. Планировка и застройка городских и сельских поселений. Актуализированная редакция СНиП 2.07.01-89*
Охранная зона тепловых сетей	5 метра в каждую сторону	СП 4.2.13330.2016 Свод правил. Градостроительство. Планировка и застройка городских и сельских поселений. Актуализированная редакция СНиП 2.07.01-89*
Охранная зона кабеля связи	2 метров в каждую сторону	Постановление Правительства РФ от 9 июня 1995 г. №578 "Об утверждении Правил охраны линий и сооружений связи Российской Федерации"

7. Информация о необходимости осуществления мероприятий по сохранению объектов культурного наследия от возможного негативного воздействия в связи с размещением линейных объектов

На проектируемой территории отсутствуют объекты культурного наследия, включенные в Единый государственный реестр объектов культурного наследия народов Российской Федерации, выявленные объекты культурного наследия и объекты, обладающие признаками объекта культурного наследия (в том числе археологического).

8. Информация о необходимости осуществления мероприятий по охране окружающей среды

В статье 8 Федерального закона от 30 марта 1999 года № 52-ФЗ «О санитарно-эпидемиологическом благополучии населения» предусмотрено право каждого гражданина на благоприятную среду обитания, факторы которой не оказывают вредного воздействия на человека.

Проектные предложения проекта планировки направлены на обеспечение экологической безопасности и создание благоприятной среды жизнедеятельности человека. Проектные предложения разработаны с учетом зон с особыми условиями использования территории и установленных для них регламентов (санитарно-защитные зоны) и оценки санитарно-экологического состояния окружающей среды.

Территория проектирования с точки зрения обеспечения экологической безопасности является благоприятной для развития жилой застройки, т.к. удалена на достаточное расстояние от крупных источников негативного воздействия на среду обитания и здоровье человека.

Охрана воздушного бассейна

Значительный вклад в загрязнение окружающей среды вносит автотранспорт.

					17.11/2020 – ППТ/ПМТ	Лист
Изм.	Лист	№ докум.	Подпись	Дата		16

Для задержания пыли, уменьшения запыленности и загазованности воздуха проектом планировки предусмотрены полосы озеленения между проезжей частью и тротуаром шириной 1,0 – 2м.

К организационным мерам по охране воздушного бассейна относятся:

- контроль за работой автотранспорта;
- мониторинг состояния атмосферного воздуха.

Охрана водных ресурсов

Охрана водных объектов необходима для предотвращения и устранения загрязнения, поверхностных и подземных вод, которое может привести к нарушению здоровья населения, развитию массовых инфекционных, паразитарных и неинфекционных заболеваний, ухудшению условий водопользования или его ограничению для питьевых, хозяйственно-бытовых и лечебных целей.

Территория проектирования расположена в охранной зоне источника питьевого водоснабжения.

На территории в пределах охранной зоны запрещается:

- использование сточных вод для удобрения почв;
- размещение кладбищ, скотомогильников, мест захоронения отходов производства и потребления, радиоактивных, химических, взрывчатых, токсичных, отравляющих и ядовитых веществ;
- осуществление авиационных мер по борьбе с вредителями и болезнями растений;
- движение и стоянка транспортных средств (кроме специальных транспортных средств), за исключением их движения по дорогам и стоянки на дорогах и в специально оборудованных местах, имеющих твердое покрытие.

На территории в пределах охранной зоны допускается проектирование, размещение, строительство, реконструкция, ввод в эксплуатацию, эксплуатация хозяйственных и иных объектов при условии оборудования таких объектов сооружениями, обеспечивающими охрану водных объектов от загрязнения, засорения и истощения вод в соответствии с водным законодательством и законодательством в области охраны окружающей среды.

					17.11/2020 – ППТ/ПМТ	Лист
Изм.	Лист	№ докум.	Подпись	Дата		17

9. Информация о необходимости осуществления мероприятий по защите территории от чрезвычайных ситуаций природного и техногенного характера, в том числе по обеспечению пожарной безопасности и гражданской обороне

Чрезвычайная ситуация (ЧС) — обстановка на определенной территории, сложившаяся в результате аварии, опасного природного явления, катастрофы, стихийного или иного бедствия, которые могут повлечь или повлекли за собой человеческие жертвы, ущерб здоровью людей или окружающей природной среде, значительные материальные потери и нарушение условий жизнедеятельности людей.

Мероприятия по защите от ЧС техногенного характера. Мероприятия по защите населения и территории при перевозке опасных грузов автомобильным транспортом

При перевозке опасных грузов автомобильным транспортом в случае возникновения ЧС ущерб производству и численность пострадавшего населения будет зависеть от характера и количества груза, места, времени и вида аварии, оперативности оповещения и действий соответствующих служб.

Для того, чтобы предотвратить ЧС при перевозке опасных грузов, необходимо решить ряд практических задач, направленных на повышение безопасности перевозок. Условно их можно подразделить на следующие: организация перевозочного процесса, регламентация перевозок, управление перевозками.

Организация перевозочного процесса включает в себя мероприятия по техническому оснащению перевозок (подвижной состав, тара и средства механизации погрузочно-разгрузочных работ), безопасному движению по маршруту и обучению обслуживающего персонала.

Особого внимания требует к себе регламентация перевозок – разработка единых норм и правил перевозок опасных грузов, что позволит осуществить их стандартизацию и унификацию.

Задачами управления перевозками являются маршрутизация, выбор подвижного состава и специализация подразделений по перевозке опасных грузов и обеспечение информации об опасности.

Для минимизации риска возникновения аварийных ситуаций при перевозке опасных грузов автомобильным транспортом необходимо соблюдать правила, установленные постановлением Правительства № 272 от 15.04.2011 “Об утверждении Правил перевозок грузов автомобильным транспортом” (с изменениями и дополнениями).

Мероприятия по защите от ЧС природного характера

На данном этапе проектирования защита от ЧС природного характера заключается в планировании мероприятий по инженерной подготовке территории.

					17.11/2020 – ППТ/ПМТ	Лист
Изм.	Лист	№ докум.	Подпись	Дата		18

Учитывая, что опасные природные процессы, как источник чрезвычайных ситуаций, могут прогнозироваться с очень небольшой заблаговременностью, для снижения последствий чрезвычайных ситуаций рекомендуется:

осуществление планово-предупредительного ремонта инженерных коммуникаций, линий связи и электропередач, а также контроль состояния жизнеобеспечивающих объектов энерго-, тепло- и водоснабжения;

усиление и расширение системы мониторинга метеоусловий, своевременное прогнозирование и оповещение об опасности;

осуществление в плановом порядке противопожарных и профилактических работ;

проверка систем оповещения и подготовка к заблаговременному оповещению о возникновении и развитии чрезвычайных ситуаций населения и организаций, аварии на которых способны нарушить жизнеобеспечение населения;

регулярная проверка наличия и поддержания в готовности средств индивидуальной и коллективной защиты;

информирование населения о необходимых действиях во время ЧС.

Заблаговременное проведение данных мероприятий обеспечит защищённость проектируемой территории в случаях быстроразвивающихся и сложно прогнозируемых природных ЧС.

Мероприятия по обеспечению пожарной безопасности

В соответствии с Федеральным законом от 22 июля 2008 г. № 123-ФЗ «Технический регламент о требованиях пожарной безопасности» дислокация пожарных подразделений пожарной охраны определяется исходя из условия, что время прибытия первого подразделения к месту вызова не должно превышать 10 минут. Средняя скорость пожарных автомобилей принята – 40 км/час.

					17.11/2020 – ППТ/ПМТ	Лист
Изм.	Лист	№ докум.	Подпись	Дата		19

Документация по планировке территории улично-дорожной сети
ул. Красноармейская
з. Усолье-Сибирское
Иркутской области Российской Федерации

Проект межевания территории

Раздел 3

«Текстовая часть»

					17.11/2020 – ППТ/ПМТ	Лист
Изм.	Лист	№ докум.	Подпись	Дата		20

Оглавление

Введение.....	222
1. Общая часть.....	222
2. Перечень и сведения о площади образуемых земельных участков, в том числе возможные способы их образования. Вид разрешенного использования образуемых земельных участков.....	22
3. Перечень и сведения о площади образуемых земельных участков, которые будут отнесены к территориям общего пользования или имуществу общего пользования, в том числе в отношении которых предполагаются резервирование и (или) изъятие для государственных или муниципальных нужд.....	23
4. Координаты образуемых земельных участков.....	23
5. Сведения о границах территории, в отношении которой разработан проект межевания.....	28
6. Целевое назначение лесов, вид (виды) разрешенного использования лесного участка, количественные характеристики лесного участка, сведения о нахождении лесного участка в границах особо защитных участков лесов.....	28

					17.11/2020 – ППТ/ПМТ	Лист
Изм.	Лист	№ докум.	Подпись	Дата		21

Введение

Подготовка проекта межевания территории осуществляется в целях определения местоположения границ образуемых земельных участков на территории существующей застройки.

Проект межевания территории разработан в местной системе координат Иркутской области (МСК-38), используемой для ведения Единого государственного реестра недвижимости.

1. Общая часть

Основание для разработки

Основанием для разработки градостроительной документации является постановление администрации города Усолье-Сибирское № 2051 от 09.11.2020г. «О принятии решения о подготовке документации по планировке территории улично-дорожной сети ул. Красноармейская г.Усолье-Сибирское Иркутской области Российской Федерации».

Соответствие «Правилам землепользования и застройки»

Согласно Правил землепользования и застройки территория в границах межевания относится к следующим территориальным зонам:

- ПЗ-5 – зона транспортной инфраструктуры.

Требования к осуществлению деятельности в границах территории объекта культурного наследия и особый режим использования земельного участка

В границах проекта межевания территории объекты культурного наследия отсутствуют.

2. Перечень и сведения о площади образуемых земельных участков, в том числе возможные способы их образования. Вид разрешенного использования образуемых земельных участков

Площадь в границах проекта межевания территории составляет 1,4 га.

					17.11/2020 – ППТ/ПМТ	Лист
Изм.	Лист	№ докум.	Подпись	Дата		22

Условный № земельного участка	Вид разрешенного использования	Возможные способы образования ЗУ	Адрес земельного участка	Площадь участка, кв. м
ЗУ	Автомобильный транспорт (7.2)	Образование из земель государственная или муниципальная собственность на которые не разграничена	Российская Федерация, Иркутская область, муниципальное образование «город Усолье-Сибирское», ул. Красноармейская	14289

3. Перечень и сведения о площади образуемых земельных участков, которые будут отнесены к территориям общего пользования или имуществу общего пользования, в том числе в отношении которых предполагаются резервирование и (или) изъятие для государственных или муниципальных нужд

Проектируемый земельный участок проектом межевания территории отнесен к территориям общего пользования.

Образование земельных участков в отношении которых предполагается резервирование и (или) изъятие для государственных или муниципальных нужд не предусмотрено.

4. Координаты образуемых земельных участков

Каталог координат поворотных точек границ образуемых земельных участков в системе координат МСК-38

Обозначение характерных точек границ	Координаты, м	
	X	Y
1	436704.05	3292335.87
2	436715.21	3292314.35
3	436787.21	3292358.56
4	436817.17	3292387.55
5	436870.91	3292457.12
6	436876.29	3292454.52
7	436913.75	3292549.10
8	436899.81	3292552.75
9	436893.73	3292554.34
10	436894.37	3292557.17
11	436889.50	3292558.11

					17.11/2020 – ППТ/ПМТ	Лист
Изм.	Лист	№ докум.	Подпись	Дата		23

12	436879.58	3292559.38
13	436879.57	3292559.38
14	436881.47	3292574.25
15	436881.68	3292629.19
16	436882.46	3292660.08
17	436884.36	3292735.06
18	436884.43	3292760.32
19	436884.43	3292760.85
20	436884.97	3292808.17
21	436884.78	3292823.10
22	436884.63	3292844.06
23	436884.11	3292855.27
24	436884.13	3292858.66
25	436884.17	3292862.94
26	436882.99	3292892.85
27	436868.03	3292894.01
28	436870.05	3292843.21
29	436870.62	3292827.25
30	436872.06	3292804.81
31	436872.08	3292787.58
32	436870.64	3292727.10
33	436870.61	3292719.54
34	436870.79	3292711.27
35	436844.31	3292716.57
36	436811.50	3292723.13
37	436771.36	3292732.30
38	436770.83	3292732.43
39	436725.08	3292744.20
40	436731.39	3292768.38
41	436723.91	3292769.95
42	436723.49	3292770.04
43	436719.62	3292758.86
44	436715.86	3292748.00
45	436715.44	3292748.08
46	436705.55	3292750.03
47	436704.00	3292741.89
48	436711.00	3292740.69
49	436739.84	3292733.39
50	436767.76	3292726.32
51	436816.95	3292713.85
52	436814.99	3292707.71
53	436870.93	3292702.43

					17.11/2020 – ППТ/ПМТ	Лист
Изм.	Лист	№ докум.	Подпись	Дата		24

54	436870.51	3292680.84
55	436872.27	3292653.78
56	436870.77	3292616.28
57	436871.13	3292605.74
58	436870.60	3292574.52
59	436870.53	3292572.54
60	436871.40	3292559.93
61	436869.91	3292537.59
62	436869.89	3292537.16
63	436866.35	3292514.90
64	436866.22	3292514.07
65	436860.45	3292494.25
66	436855.62	3292483.33
67	436848.75	3292469.12
68	436848.51	3292468.62
69	436846.07	3292462.78
70	436845.49	3292461.95
71	436839.81	3292453.76
72	436830.48	3292442.35
73	436829.68	3292441.36
74	436816.90	3292425.72
75	436816.49	3292425.22
76	436816.15	3292424.81
77	436805.15	3292412.94
78	436803.45	3292411.10
79	436799.22	3292406.15
80	436796.50	3292404.15
81	436794.92	3292402.34
82	436793.75	3292400.98
83	436792.11	3292399.09
84	436791.29	3292398.15
85	436787.37	3292393.62
86	436786.52	3292392.64
87	436770.41	3292380.55
88	436769.41	3292379.80
89	436756.17	3292371.32
90	436755.27	3292370.74
91	436738.75	3292359.42
92	436722.01	3292348.12
93	436721.40	3292347.71
1	436704.05	3292335.87
94	436858.29	3292465.51

					17.11/2020 – ППТ/ПМТ	Лист
Изм.	Лист	№ докум.	Подпись	Дата		25

95	436855.45	3292460.80
96	436854.17	3292461.58
97	436851.96	3292462.91
98	436854.80	3292467.61
99	436856.89	3292466.36
94	436858.29	3292465.51
100	436740.23	3292353.11
101	436739.41	3292352.55
102	436738.85	3292353.38
103	436739.68	3292353.95
100	436740.23	3292353.11
104	436764.86	3292369.75
105	436764.05	3292369.17
106	436763.47	3292369.99
107	436764.29	3292370.57
104	436764.86	3292369.75
108	436827.11	3292423.03
109	436826.42	3292422.22
110	436825.57	3292422.91
111	436826.33	3292423.76
108	436827.11	3292423.03
112	436847.73	3292446.66
113	436847.22	3292445.80
114	436846.35	3292446.31
115	436846.87	3292447.17
112	436847.73	3292446.66
116	436866.11	3292477.23
117	436865.25	3292476.72
118	436864.73	3292477.58
119	436865.60	3292478.09
116	436866.11	3292477.23
120	436869.82	3292485.75
121	436869.60	3292485.65
122	436869.51	3292485.85
123	436869.49	3292485.89
124	436869.72	3292485.97
120	436869.82	3292485.75
125	436873.62	3292513.03
126	436872.64	3292512.83
127	436872.44	3292513.82
128	436873.41	3292514.01
125	436873.62	3292513.03

129	436872.82	3292546.47
130	436872.82	3292545.47
131	436871.81	3292545.47
132	436871.81	3292546.47
129	436872.82	3292546.47
133	436880.93	3292638.71
134	436880.96	3292637.72
135	436879.95	3292637.70
136	436879.94	3292638.71
133	436880.93	3292638.71
137	436880.48	3292673.17
138	436879.47	3292673.16
139	436879.47	3292674.16
140	436880.47	3292674.17
137	436880.48	3292673.17
141	436880.55	3292710.05
142	436880.55	3292709.05
143	436879.55	3292709.05
144	436879.55	3292710.05
141	436880.55	3292710.05
145	436880.54	3292746.37
146	436880.54	3292745.36
147	436879.54	3292745.38
148	436879.55	3292746.38
145	436880.54	3292746.37
149	436881.84	3292783.28
150	436881.80	3292782.27
151	436880.80	3292782.32
152	436880.85	3292783.32
149	436881.84	3292783.28
153	436883.29	3292810.09
154	436883.25	3292809.09
155	436882.25	3292809.14
156	436882.29	3292810.14
153	436883.29	3292810.09
157	436883.82	3292828.54
158	436883.86	3292827.54
159	436882.86	3292827.51
160	436882.82	3292828.51
157	436883.82	3292828.54
161	436881.62	3292879.14
162	436882.18	3292878.30

163	436881.34	3292877.75
164	436880.79	3292878.58
161	436881.62	3292879.14
165	436869.77	3292883.82
166	436868.80	3292883.55
167	436868.53	3292884.52
168	436869.50	3292884.77
165	436869.77	3292883.82
169	436797.84	3292393.98
170	436797.10	3292393.33
171	436796.44	3292394.10
172	436797.21	3292394.75
169	436797.84	3292393.98

5. Сведения о границах территории, в отношении которой разработан проект межевания

Границы территории, в отношении которой осуществляется подготовка проекта межевания совпадают с границами зон планируемого размещения линейных объектов.

6. Целевое назначение лесов, вид (виды) разрешенного использования лесного участка, количественные характеристики лесного участка, сведения о нахождении лесного участка в границах особо защитных участков лесов

В границах проекта межевания территории – лесные участки отсутствуют.

Документация по планировке территории улично-дорожной сети
ул. Красноармейская
з. Усолье-Сибирское
Иркутской области Российской Федерации

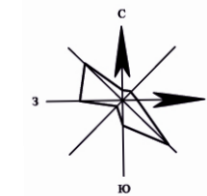
Проект межевания территории

Раздел 4

«Графическая часть»

					17.11/2020 – ППТ/ПМТ	Лист
Изм.	Лист	№ докум.	Подпись	Дата		29

**ДОКУМЕНТАЦИЯ ПО ПЛАНИРОВКЕ ТЕРРИТОРИИ УЛИЧНО-ДОРОЖНОЙ СЕТИ УЛ.КРАСНОАРМЕЙСКАЯ
Г.УСОЛЬЕ-СИБИРСКОЕ ИРКУТСКОЙ ОБЛАСТИ РОССИЙСКОЙ ФЕДЕРАЦИИ
ПРОЕКТ МЕЖЕВАНИЯ ТЕРРИТОРИИ М 1:2000**



ОСНОВНЫЕ ПОЛОЖЕНИЯ ПРОЕКТА МЕЖЕВАНИЯ ТЕРРИТОРИИ

Красные линии

_____ утверждаемые в составе проекта планировки

Линии отступа от красных линий в целях определения места допустимого размещения зданий, строений, сооружений совпадают с красными линиями*

* в условиях реконструкции существующей застройки отступы от границ земельного участка формируются в соответствии со сложившейся линией застройки или по красной линии

Образованные земельные участки, в том числе способы их образования:

образованные земельные участки (перераспределение земельного участка и земель, находящихся в государственной или муниципальной собственности)

образованные земельные участки путем объединения

условный номер образуемого земельного участка
площадь образуемого земельного участка, кв.м.

Ликвидируемые земельные участки:

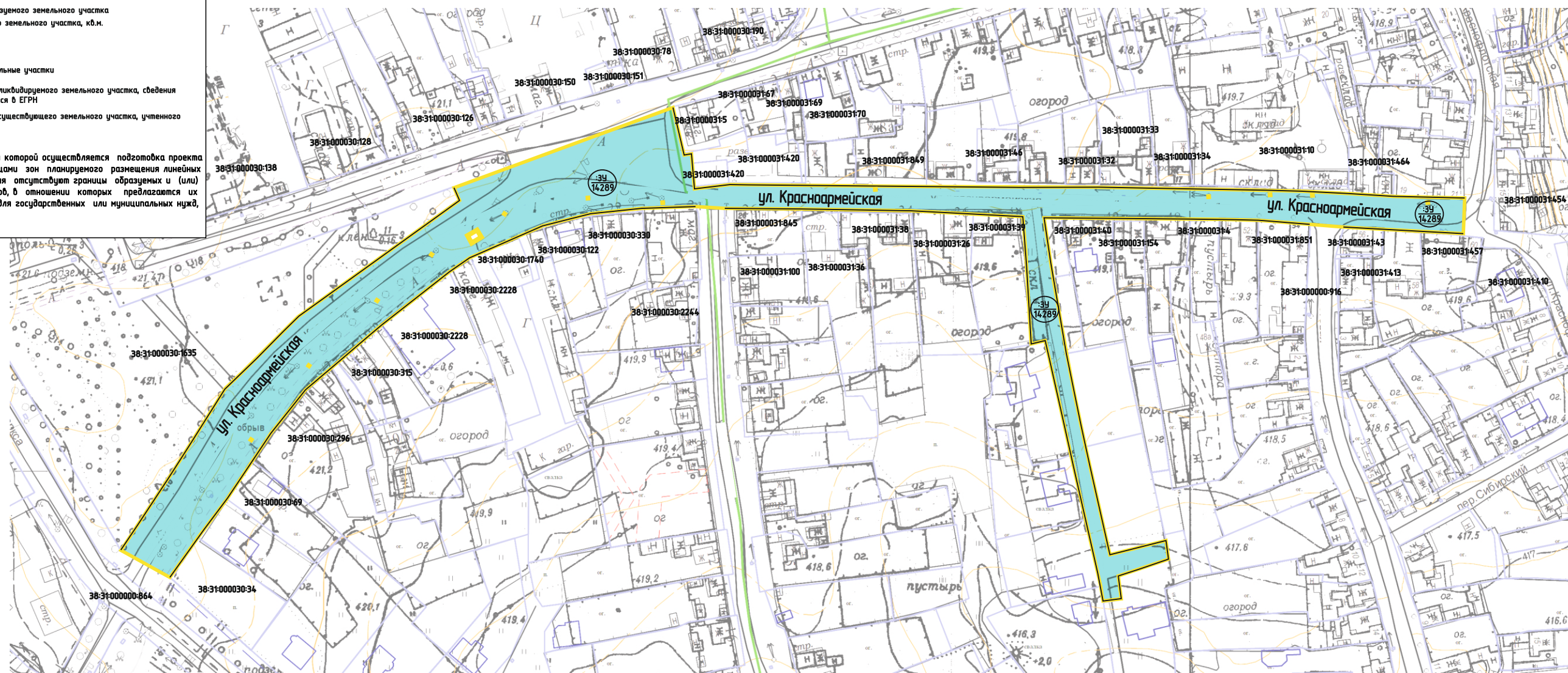
ликвидируемые земельные участки

38-31-000049-222 кадастровый номер ликвидируемого земельного участка, сведения о котором содержатся в ЕГРН

38-31-000049-222 кадастровый номер существующего земельного участка, учтенного в ЕГРН

*** Примечание:**

Границы территории, в отношении которой осуществляется подготовка проекта межевания, совпадают с границами зон планируемого размещения линейных объектов. В границах межевания отсутствуют границы образуемых и (или) изменяемых земельных участков, в отношении которых предлагаются их резервирование и (или) изъятие для государственных или муниципальных нужд, границы публичных сервитютов.



СОГЛАСОВАНО:

Взамен инв. N

Подпись и дата

Инв. N подл.

					2020	Документация по планировке территории 17.11/2020-ПМТ			
ПРОЕКТ ПЛАНИРОВКИ ТЕРРИТОРИИ ТЕРРИТОРИИ УЛИЧНО-ДОРОЖНОЙ СЕТИ УЛ.КРАСНОАРМЕЙСКАЯ Г.УСОЛЬЕ-СИБИРСКОЕ ИРКУТСКОЙ ОБЛАСТИ РОССИЙСКОЙ ФЕДЕРАЦИИ									
Изм.	Кол.уч	Лист	№ док	Подп.	Дата	ОСНОВНАЯ ЧАСТЬ	Стадия	Лист	Листов
Разработал		Жданова М.В.					ПМТ	1	1
Выполнил		Жданова М.В.				Чертеж межевания территории М 1:2000	ИП ПАТРИНА Р.Ю.		