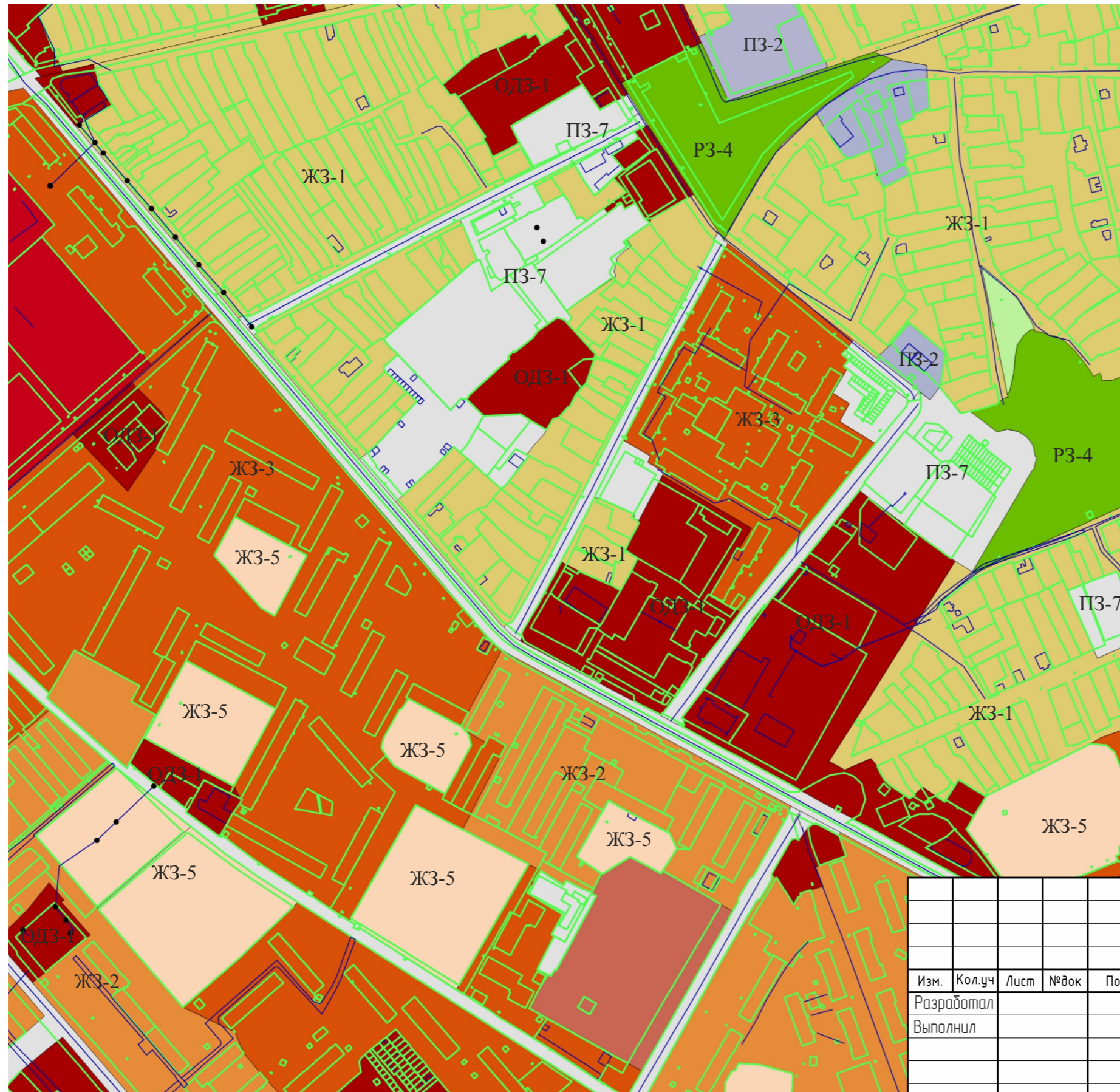






ПРОЕКТ ПЛАНИРОВКИ ТЕРРИТОРИИ В РАЙОНЕ УЛ. КАРЛА МАРКСА – УЛ. КРАСНОАРМЕЙСКАЯ – УЛ. ПИОНЕРСКАЯ  
 Г.УСОЛЬЕ–СИБИРСКОЕ ИРКУТСКОЙ ОБЛАСТИ РОССИЙСКОЙ ФЕДЕРАЦИИ  
 АНАЛИЗ ИСХОДНЫХ МАТЕРИАЛОВ. ФРАГМЕНТ ПРАВИЛ ЗЕМЛЕПОЛЬЗОВАНИЯ И ЗАСТРОЙКИ МУНИЦИПАЛЬНОГО ОБРАЗОВАНИЯ  
 «ГОРОД УСОЛЬЕ–СИБИРСКОЕ» М 1:5000



УСЛОВНЫЕ ОБОЗНАЧЕНИЯ

- границы земельных участков, зарегистрированных в ГКН
- ЖЗ-1** зоны застройки малоэтажными индивидуальными жилыми домами (1-3 эт.)
- ЖЗ-2** зоны застройки малоэтажными секционными и блокированными жилыми домами (1-4 эт.)
- ЖЗ-3** зоны застройки среднеэтажными жилыми домами (5-8 эт.)
- ЖЗ-4** зоны застройки многоэтажными жилыми домами (9 эт. и более)
- ЖЗ-5** зоны объектов дошкольного, начального и среднего общего образования
- ОБЩЕСТВЕННО-ДЕЛОВЫЕ ЗОНЫ**
- ОДЗ-1** зоны делового, общественного и коммерческого назначения
- ОДЗ-2** зоны объектов здравоохранения и социального обеспечения
- ОДЗ-3** зоны размещения объектов среднего и высшего профессионального образования
- ПРОИЗВОДСТВЕННЫЕ ЗОНЫ**
- ПЗ-1** зоны производственных объектов I, II, III класса опасности
- ПЗ-2** зоны производственных объектов IV, V класса опасности
- ПЗ-3** зоны коммунальных объектов IV, V класса опасности
- ПЗ-4** зоны озеленений санитарно-защитных зон, санитарных разрывов
- ЗОНЫ ОБЪЕКТОВ ИНЖЕНЕРНОЙ И ТРАНСПОРТНОЙ ИНФРАСТРУКТУРЫ**
- ПЗ-5** зоны объектов инженерной инфраструктуры
- ПЗ-6** зоны объектов внешнего транспорта
- ПЗ-7** зоны объектов городского транспорта
- ЗОНЫ СЕЛЬСКОХОЗЯЙСТВЕННОГО ИСПОЛЬЗОВАНИЯ**
- СХЗ-1** зоны сельскохозяйственных угодий
- СХЗ-2** зоны ведения дачного хозяйства, садоводства, огородничества
- ЗОНЫ РЕКРЕАЦИОННОГО НАЗНАЧЕНИЯ**
- РЗ-1** зоны природного ландшафта
- РЗ-2** зоны парков, скверов, бульваров
- РЗ-3** зоны лесов
- РЗ-4** зоны объектов и сооружений физической культуры и спорта
- ЗОНЫ ВОДНЫХ ОБЪЕКТОВ**
- ЗОНЫ СПЕЦИАЛЬНОГО НАЗНАЧЕНИЯ**
- СНЗ-1** зоны кладбищ
- СНЗ-2** зоны закрытых кладбищ
- СНЗ-3** зоны объектов размещения отходов потребления

СОГЛАСОВАНО:

Взамен инв. N

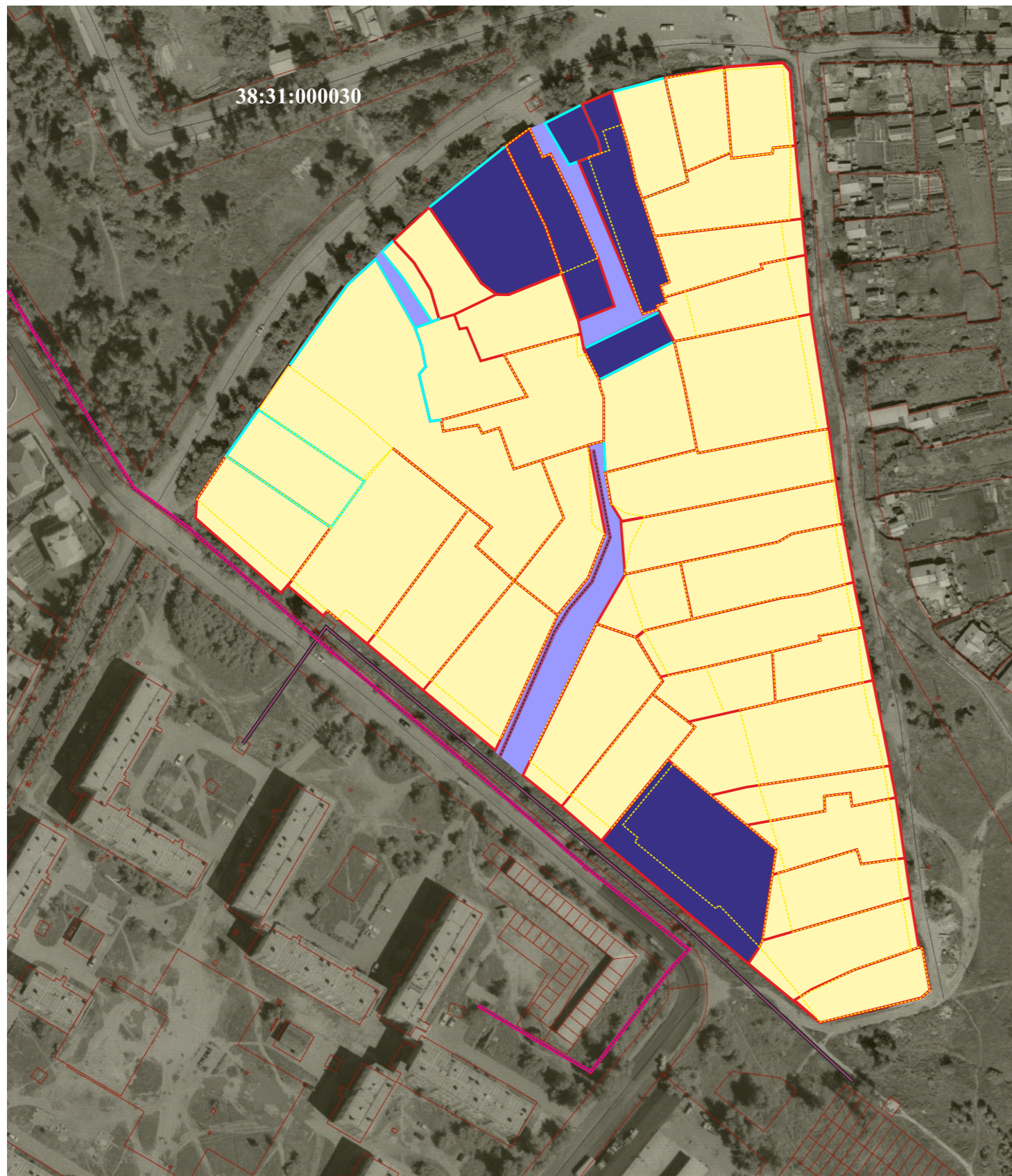
Подпись и дата

Инв. N подл.

|            |  |  |  |  |      |   |        |      |      |       |      |
|------------|--|--|--|--|------|---|--------|------|------|-------|------|
|            |  |  |  |  | 2021 | Документация по планировке территории   |        |      |      |       |      |
|            |  |  |  |  |      | ПРОЕКТ ПЛАНИРОВКИ ТЕРРИТОРИИ В РАЙОНЕ УЛ. КАРЛА МАРКСА – УЛ. КРАСНОАРМЕЙСКАЯ – УЛ. ПИОНЕРСКАЯ Г.УСОЛЬЕ–СИБИРСКОЕ ИРКУТСКОЙ ОБЛАСТИ РОССИЙСКОЙ ФЕДЕРАЦИИ |        |      |      |       |      |
|            |  |  |  |  |      | Изм.  | Кол.уч | Лист | №док | Подп. | Дата |
| Разработал |  |  |  |  |      | Проект планировки территории  |        |      | П    | 2     | 5    |
| Выполнил   |  |  |  |  |      |   |        |      |      |       |      |
|            |  |  |  |  |      | АНАЛИЗ ИСХОДНЫХ МАТЕРИАЛОВ. ФРАГМЕНТ ПРАВИЛ ЗЕМЛЕПОЛЬЗОВАНИЯ И ЗАСТРОЙКИ МУНИЦИПАЛЬНОГО ОБРАЗОВАНИЯ «ГОРОД УСОЛЬЕ–СИБИРСКОЕ» М 15000                    |        |      |      |       |      |
|            |  |  |  |  |      | Формат А3   |        |      |      |       |      |



ПРОЕКТ ПЛАНИРОВКИ ТЕРРИТОРИИ В РАЙОНЕ УЛ. КАРЛА МАРКСА – УЛ. КРАСНОАРМЕЙСКАЯ – УЛ. ПИОНЕРСКАЯ  
Г.УСОЛЬЕ-СИБИРСКОЕ ИРКУТСКОЙ ОБЛАСТИ РОССИЙСКОЙ ФЕДЕРАЦИИ  
ЧЕРТЕЖ ПРОЕКТА ПЛАНИРОВКИ М:2000



**УСЛОВНЫЕ ОБОЗНАЧЕНИЯ**

- границы земельных участков, зарегистрированных в ГКН
- ликвидируемые земельные участки
- образуемые земельные участки
- объекты капитального строительства

**ФУНКЦИОНАЛЬНОЕ ЗОНИРОВАНИЕ ТЕРРИТОРИИ**

- территории застройки индивидуального жилищного строительства
- территории производственных объектов IV, V классов опасности
- территории общего пользования

**СОРУЖЕНИЯ И КОММУНИКАЦИИ ИНЖЕНЕРНОЙ ИНФРАСТРУКТУРЫ**

- волоконно-оптические линии связи (ВОЛС)
- воздушные линии электропередачи 6 кВ
- распределительные сети теплоснабжения
- сети водоснабжения

|              |  |
|--------------|--|
| СОГЛАСОВАНО: |  |
|              |  |
|              |  |
|              |  |

|                |  |
|----------------|--|
| Взамен инв. N  |  |
| Подпись и дата |  |
| Инв. N подл.   |  |




|            |        |      |       |       |      |   |           |        |
|------------|--------|------|-------|-------|------|---|-----------|--------|
|            |        |      |       |       | 2021 | Документация по планировке территории   |           |        |
|            |        |      |       |       |      | ПРОЕКТ ПЛАНИРОВКИ ТЕРРИТОРИИ В РАЙОНЕ УЛ. КАРЛА МАРКСА – УЛ. КРАСНОАРМЕЙСКАЯ – УЛ. ПИОНЕРСКАЯ Г.УСОЛЬЕ-СИБИРСКОЕ ИРКУТСКОЙ ОБЛАСТИ РОССИЙСКОЙ ФЕДЕРАЦИИ |           |        |
| Изм.       | Кол.уч | Лист | № док | Подп. | Дата | Стадия  | Лист      | Листов |
| Разработал |        |      |       |       |      | Проект планировки территории  | П         | 3      |
| Выполнил   |        |      |       |       |      |   |           |        |
|            |        |      |       |       |      | Чертеж проекта планировки М 1:2000  | Формат А3 |        |



ПРОЕКТ ПЛАНИРОВКИ ТЕРРИТОРИИ В РАЙОНЕ УЛ. КАРЛА МАРКСА – УЛ. КРАСНОАРМЕЙСКАЯ – УЛ. ПИОНЕРСКАЯ  
Г.УСОЛЬЕ-СИБИРСКОЕ ИРКУТСКОЙ ОБЛАСТИ РОССИЙСКОЙ ФЕДЕРАЦИИ  
ЧЕРТЕЖ ПРОЕКТА МЕЖЕВАНИЯ М:2000



**УСЛОВНЫЕ ОБОЗНАЧЕНИЯ**

-  – границы земельных участков, зарегистрированных в ГКН
-  – ликвидируемые земельные участки
-  – образуемые земельные участки

**:3У1** – обозначение образуемого земельного участка

**:222** – обозначение земельного участка, ликвидируемого при проведении кадастровых работ

**:227** – кадастровые номера земельных участков, зарегистрированных в ГКН

**:12** – уточняемый земельный участок

|              |  |
|--------------|--|
| СОГЛАСОВАНО: |  |
|              |  |
|              |  |
|              |  |

|                |  |
|----------------|--|
| Взамен инв. N  |  |
| Подпись и дата |  |
| Инв. N подл.   |  |

|            |        |      |       |       |      |   |           |        |
|------------|--------|------|-------|-------|------|---|-----------|--------|
|            |        |      |       |       | 2021 | Документация по планировке территории   |           |        |
|            |        |      |       |       |      | ПРОЕКТ ПЛАНИРОВКИ ТЕРРИТОРИИ В РАЙОНЕ УЛ. КАРЛА МАРКСА – УЛ. КРАСНОАРМЕЙСКАЯ – УЛ. ПИОНЕРСКАЯ Г.УСОЛЬЕ-СИБИРСКОЕ ИРКУТСКОЙ ОБЛАСТИ РОССИЙСКОЙ ФЕДЕРАЦИИ |           |        |
| Изм.       | Кол.уч | Лист | № док | Подп. | Дата | Стадия  | Лист      | Листов |
| Разработал |        |      |       |       |      | Проект межевания территории   | П         | 4      |
| Выполнил   |        |      |       |       |      |   |           |        |
|            |        |      |       |       |      | Чертеж проекта межевания М 1:2000   | Формат А3 |        |



ПРОЕКТ ПЛАНИРОВКИ ТЕРРИТОРИИ В РАЙОНЕ УЛ. КАРЛА МАРКСА – УЛ. КРАСНОАРМЕЙСКАЯ – УЛ. ПИОНЕРСКАЯ  
Г.УСОЛЬЕ-СИБИРСКОЕ ИРКУТСКОЙ ОБЛАСТИ РОССИЙСКОЙ ФЕДЕРАЦИИ  
ЧЕРТЕЖ ПРОЕКТА МЕЖЕВАНИЯ М:2000



| УСЛОВНЫЕ ОБОЗНАЧЕНИЯ |   |
|----------------------|---|
|                      | - границы земельных участков, зарегистрированных в ГКН                            |
|                      | - ликвидируемые земельные участки   |
|                      | - образуемые земельные участки  |
|                      | - устанавливаемые красные линии   |
|                      | - отступы от красных линий  |
|                      | - обозначение образуемого земельного участка                                      |
| :3У1                 |   |
| :222                 | - обозначение земельного участка, ликвидируемого при проведении кадастровых работ |
| :227                 | - кадастровые номера земельных участков, зарегистрированных в ГКН                 |
| :12                  | - уточняемый земельный участок  |

|              |  |
|--------------|--|
| СОГЛАСОВАНО: |  |
|              |  |
|              |  |
|              |  |

|                |  |
|----------------|--|
| Взамен инв. N  |  |
| Подпись и дата |  |
| Инв. N подл.   |  |

|            |        |      |       |       | 2021 | Документация по планировке территории   |           |        |
|------------|--------|------|-------|-------|------|---|-----------|--------|
|            |        |      |       |       |      | ПРОЕКТ ПЛАНИРОВКИ ТЕРРИТОРИИ В РАЙОНЕ УЛ. КАРЛА МАРКСА – УЛ. КРАСНОАРМЕЙСКАЯ – УЛ. ПИОНЕРСКАЯ Г.УСОЛЬЕ-СИБИРСКОЕ ИРКУТСКОЙ ОБЛАСТИ РОССИЙСКОЙ ФЕДЕРАЦИИ |           |        |
| Изм.       | Кол.уч | Лист | № док | Подп. | Дата | Стадия  | Лист      | Листов |
| Разработал |        |      |       |       |      | Проект межевания территории   | П         | 5      |
| Выполнил   |        |      |       |       |      |   |           |        |
|            |        |      |       |       |      | Чертеж красных линий<br>М 1:2000  | Формат А3 |        |