

Утверждены
постановлением администрации
города Усолье-Сибирское
от 2021г. №

ДОКУМЕНТАЦИЯ ПО ПЛАНИРОВКЕ ТЕРРИТОРИИ

ПРОЕКТ ПЛАНИРОВКИ

основная часть
(утверждаемая)

					Документация по планировке территории								
Изм.	Лист	№ докум.	Подпись	Дата	Российская Федерация, Иркутская область, г. Усолье-Сибирское, в районе пересечения ул. Московская – ул. Жуковского				Стадия	Лист	Листов		
Разраб.												1	40
Провер.													

ДОКУМЕНТАЦИЯ ПО ПЛАНИРОВКЕ ТЕРРИТОРИИ

ПРОЕКТ ПЛАНИРОВКИ

основная часть
(утверждаемая)

Том 1

					10.07/2021-ППТ/ПМТ	Лист
						2
Изм.	Лист	№ докум.	Подпись	Дата		

СОСТАВ ДОКУМЕНТАЦИИ ПО ПЛАНИРОВКЕ ТЕРРИТОРИИ

Обозначение	Наименование	Состав тома
1	2	3
Том 1	Проект планировки территории. Основная часть	Графическая часть
		Текстовая часть
Том 2	Проект межевания территории. Основная часть	Графическая часть
		Текстовая часть
Том 3	Проект планировки территории. Материалы по обоснованию	Графическая часть
		Текстовая часть
Том 4	Проект межевания территории. Материалы по обоснованию	Графическая часть
		Текстовая часть

СОДЕРЖАНИЕ Том 1

Обозначение	Наименование	Стр.
	Графическая часть	
Том 1	Чертеж планировки территории	6
	Текстовая часть	
Том 1	Положение о характеристиках планируемого развития территории	15
Том 1	Положение об очередности планируемого развития территории	19

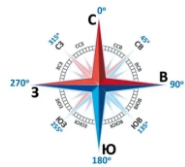
ДОКУМЕНТАЦИЯ ПО ПЛАНИРОВКЕ ТЕРРИТОРИИ

ПРОЕКТ ПЛАНИРОВКИ

**основная часть
(утверждаемая)**

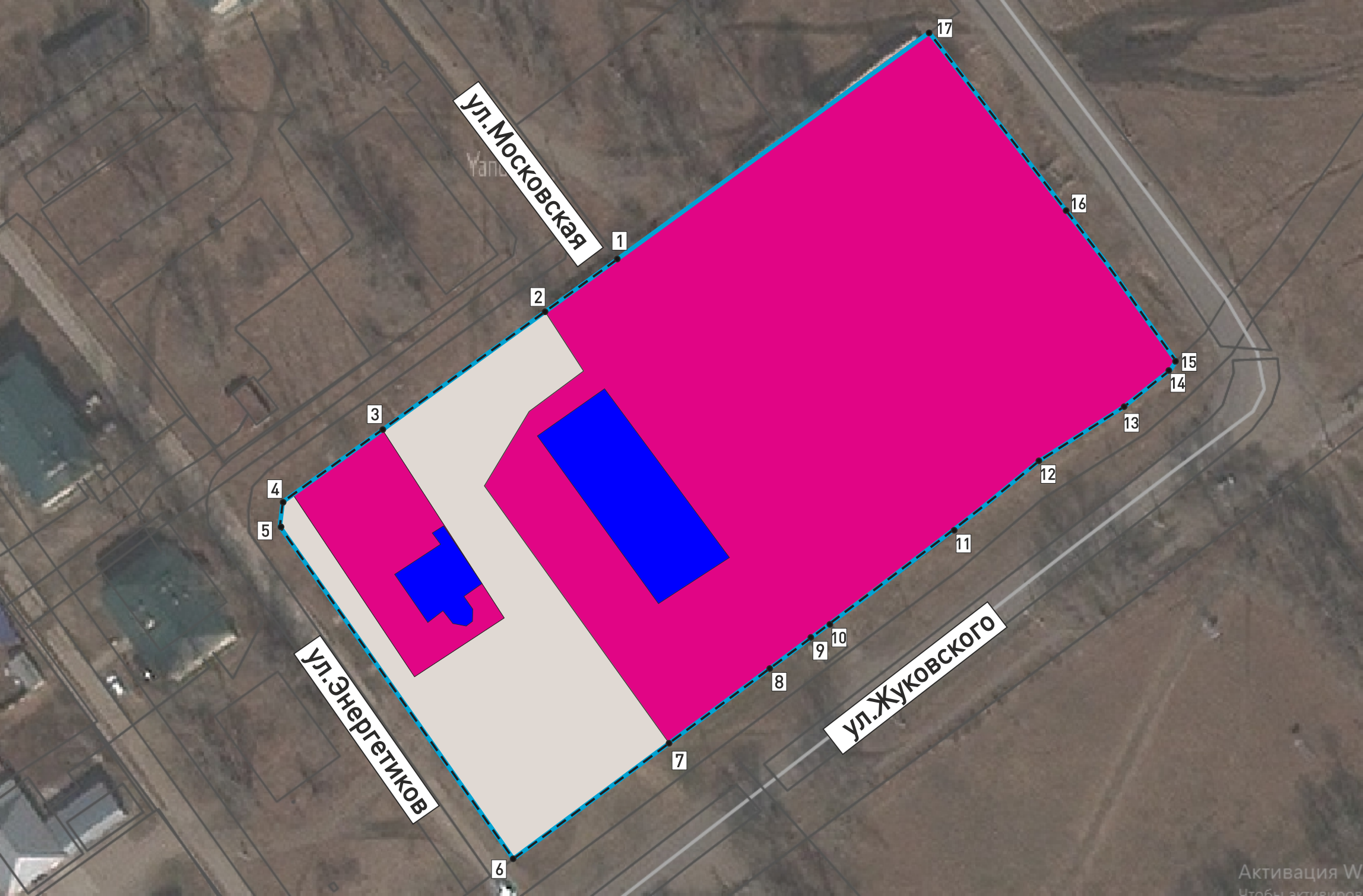
ГРАФИЧЕСКАЯ ЧАСТЬ

					10.07/2021-ППТ/ПМТ	Лист
						5
Изм.	Лист	№ докум.	Подпись	Дата		



ДОКУМЕНТАЦИЯ ПО ПЛАНИРОВКЕ ТЕРРИТОРИИ В РАЙОНЕ ПЕРЕСЕЧЕНИЯ УЛ.МОСКОВСКАЯ – УЛ.ЖУКОВСКОГО
Г.УСОЛЬЕ-СИБИРСКОЕ ИРКУТСКОЙ ОБЛАСТИ РОССИЙСКОЙ ФЕДЕРАЦИИ
ЧЕРТЕЖ ПРОЕКТА ПЛАНИРОВКИ М 1:1000

СОГЛАСОВАНО:					
Изм.	Кол.уч	Лист	№док	Подп.	Дата
Ив. N подл.	Взамен инв. N	Подпись и дата			



ОСНОВНЫЕ ПОЛОЖЕНИЯ ПРОЕКТА ПЛАНИРОВКИ ТЕРРИТОРИИ

Красные линии

Красные линии, обозначающие границы территорий общего пользования

устанавливаемые красные линии

● 20

поворотные точки границы красных линий

Примечание: линии отступа от красных линий в целях определения места допустимого размещения зданий, строений, сооружений на расстоянии 5 м от красных линий (в случае нового строительства объектов капитального строительства)
Линии отступа от красных линий в целях определения места допустимого размещения зданий, строений, сооружений совпадают с красными линиями*

- * в условиях реконструкции существующей застройки отступы от границ земельного участка формируются в соответствии со сложившейся линией застройки или по красной линии

—

границы проектируемой территории

ФУНКЦИОНАЛЬНОЕ ЗОНИРОВАНИЕ ТЕРРИТОРИИ

территории застройки индивидуальными жилыми домами

территории общего пользования

территории многофункциональной общественно-деловой застройки

ОБЪЕКТЫ КАПИТАЛЬНОГО СТРОИТЕЛЬСТВА

Существующие

жилые здания

общественные здания

					2021	Документация по планировке территории 10.07/2021-ППТ		
						ПРОЕКТ ПЛАНИРОВКИ ТЕРРИТОРИИ В РАЙОНЕ ПЕРЕСЕЧЕНИЯ УЛ.МОСКОВСКАЯ – УЛ.ЖУКОВСКОГО Г.УСОЛЬЕ-СИБИРСКОЕ ИРКУТСКОЙ ОБЛАСТИ РОССИЙСКОЙ ФЕДЕРАЦИИ		
Изм.	Кол.уч	Лист	№док	Подп.	Дата	Проект планировки территории	Стадия	Лист
Разработал		Жданова М.В.			07.2021		П	1
Выполнил		Жданова М.В.			07.2021	Чертеж проекта планировки М 1:1000	Формат А3	

ДОКУМЕНТАЦИЯ ПО ПЛАНИРОВКЕ ТЕРРИТОРИИ

ПРОЕКТ ПЛАНИРОВКИ

**основная часть
(утверждаемая)**

ТЕКСТОВАЯ ЧАСТЬ

					10.07/2021-ППТ/ПМТ	Лист
						7
Изм.	Лист	№ докум.	Подпись	Дата		

1. ПОЛОЖЕНИЕ О ХАРАКТЕРИСТИКАХ ПЛАНИРУЕМОГО РАЗВИТИЯ ТЕРРИТОРИИ

В соответствии со статьей 42 Градостроительного кодекса Российской Федерации подготовка проектов планировки территории осуществляется для выделения элементов планировочной структуры, установления границ территорий общего пользования, границ зон планируемого размещения объектов капитального строительства, определения характеристик и очередности планируемого развития территории.

Проект планировки территории разработан в отношении планировочной единицы, расположенной в районе пересечения ул. Московская — ул. Жуковского, на основании постановления администрации города Усолье-Сибирское № 1280-па от 21.06.2021г. «О принятии решения о подготовке документации по планировке территории в районе пересечения ул. Московская — ул. Жуковского г. Усолье-Сибирское Иркутской области Российской Федерации». Численность населения города Усолье-Сибирское составляет — 76 047 человек.

Описание местоположения границ территории планировки и межевания

Таблица 1

Категория земель	Земли населенного пункта
Муниципальное образование	«город Усолье-Сибирское» Иркутской области
Кадастровый квартал	38:31:0000017
Объект планировки и межевания	Часть кварталов 38:31:0000017
Площадь территории планировки и межевания	1,07 га.

Исходные данные

- Генеральный план муниципального образования «город Усолье-Сибирское», утверждённый решением городской Думы от 17.07.2009г. № 43/4;
- Правила землепользования и застройки муниципального образования «город Усолье-Сибирское», утвержденные решением городской Думы от 25.06.2020г. № 33/7. Карта градостроительного зонирования;
- Местные нормативы градостроительного проектирования муниципального образования «город Усолье-Сибирское», утвержденные решением городской Думы от 28.01.2016г. № 9/6;
- Кадастровый план территории

Современное использование территории

Проектом планировки разрабатывается застроенная территория площадью 1,07 га. Территория имеет вытянутую форму в направлении с севера на юго-восток. В соответствии с документами территориального планирования муниципального образования «город Усолье-Сибирское» в границах планируемой территории не предусмотрено размещение объектов федерального, регионального и местного значения.

Определение параметров планируемого развития территории. Плотность и параметры застройки территории

- Проектом планировки территории:
- выделяются элементы планировочной структуры

					10.07/2021-ППТ/ПМТ	Лист
Изм.	Лист	№ докум.	Подпись	Дата		8

- устанавливаются границы зоны планируемого размещения объектов капитального строительства;
- устанавливаются параметры планируемого развития элементов планировочной структуры;
- устанавливаются границы территорий общего пользования.

В границах территорий общего пользования размещаются улицы, проезды. В целях регулирования застройки устанавливаются линии отступа от красных линий на расстоянии от красных линий улиц — 5м.

Система транспортной инфраструктуры

Улично-дорожная сеть проектируемой территории выполнена в соответствии с требованиями нормативов градостроительного регулирования. Ул. Жуковского, ул.Московская, ул.Энергетиков относятся к категории дорог — улицы местного значения. Проектируемая территория находится в пределах 600-метровой радиуса доступности остановочных пунктов общественного транспорта. Для обеспечения автомобильных проездов и противопожарного обслуживания объектов капитального строительства предусмотрены проезды с двумя полосами не менее 3,5 м.

Перечень координат характерных точек границ зон планируемого размещения

Проект планировки территории подготовлен в соответствии с системой координат, используемой для ведения Единого государственного реестра недвижимости (МСК-38, зона 38).

Таблица № 2

Каталог координат характерных точек красных линий

Обозначение характерных точек границ	Координаты, м	
	Х	У
1	2	3
1	436097.57	3289631.72
2	436088.05	3289618.94
3	436066.61	3289589.73
4	436053.98	3289572.49
5	436049.62	3289571.99
6	435990.87	3289613.98
7	436010.64	3289640.10
8	436030.34	3289666.12
9	436033.19	3289669.89
10	436036.94	3289674.84
11	436047.73	3289689.10
12	436060.50	3289703.83
13	436072.90	3289722.74
14	436078.46	3289729.15
15	436080.80	3289731.53
16	436096.36	3289719.00
17	436138.29	3289686.39

					10.07/2021-ППТ/ПМТ	Лист
Изм.	Лист	№ докум.	Подпись	Дата		9

Каталог координат характерных точек границ зон планируемого размещения линейных объектов

Обозначение характерных точек границ	Координаты, м	
	Х	У
1	2	3
1	436036.93	3289674.84
2	436033.19	3289669.89
3	436033.36	3289669.76
4	436032.54	3289668.66
5	436032.54	3289668.66
6	436033.35	3289669.76
7	436030.51	3289665.99
8	436030.33	3289666.12
9	436010.63	3289640.09
10	436010.63	3289640.09
11	435990.85	3289613.97
12	436021.07	3289592.38
13	436049.62	3289571.99
14	436053.97	3289572.49
15	436055.46	3289574.52
16	436066.61	3289589.73
17	436088.04	3289618.94
18	436077.73	3289625.66
19	436077.73	3289625.66
20	436088.04	3289618.94
21	436138.28	3289686.39
22	436096.35	3289719.00
23	436096.36	3289719.00
24	436080.80	3289731.53
25	436078.46	3289729.15
26	436072.26	3289722.00
27	436060.50	3289703.83
28	436047.73	3289689.10
29	436036.94	3289674.84

2. ПОЛОЖЕНИЕ ОБ ОЧЕРЕДНОСТИ ПЛАНИРУЕМОГО РАЗВИТИЯ ТЕРРИТОРИИ

Планируемое развитие: строительство (реконструкция) объектов общественно-деловой застройки.

Основные технико-экономические показатели проекта планировки

Таблица 4

№ п/п	Показатели	Единица измерения	Количество
1.	Территория		
1.1.	Площадь проектируемой территории	кв.м.	10700
	В том числе:		
	– территория жилой застройки	кв.м.	0
	– территория промышленных объектов	кв.м.	0
	– территория многофункциональной общественно-деловой застройки	кв.м.	10700
	– территория транспортной инфраструктуры	кв.м.	
	– территория специализированной общественной застройки	кв.м.	0
2.	Транспортная инфраструктура		
	Протяженность улично-дорожной сети:		
	Дороги местного значения	км.	0,8
	Проезды	км.	0

ДОКУМЕНТАЦИЯ ПО ПЛАНИРОВКЕ ТЕРРИТОРИИ

ПРОЕКТ МЕЖЕВАНИЯ

основная часть
(утверждаемая)

Том 2

					10.07/2021-ППТ/ПМТ	Лист
Изм.	Лист	№ докум.	Подпись	Дата		2

СОСТАВ ДОКУМЕНТАЦИИ ПО ПЛАНИРОВКЕ ТЕРРИТОРИИ

Обозначение	Наименование	Состав тома
1	2	3
Том 1	Проект планировки территории. Основная часть	Графическая часть
		Текстовая часть
Том 2	Проект межевания территории. Основная часть	Графическая часть
		Текстовая часть

СОДЕРЖАНИЕ Том 2

Обозначение	Наименование	Стр.
	Графическая часть	
Том 2	Чертеж межевания территории	4
	Текстовая часть	
Том 2	1. Перечень и сведения о площади образуемых земельных участков, в том числе способы их образования	8
Том 2	2. Перечень и сведения о площади образуемых земельных участков, которые будут отнесены к территориям общего пользования или имуществу общего пользования, в том числе в отношении которых предполагаются резервирование и (или) изъятие для государственных или муниципальных нужд	9
Том 2	3. Вид разрешенного использования образуемых земельных участков в соответствии с проектом планировки территории	10
Том 2	4. Сведения о границах территории, в отношении которой утвержден проект межевания	10
Том 2	5. Каталог координат поворотных точек границ образуемых земельных участков	10

ДОКУМЕНТАЦИЯ ПО ПЛАНИРОВКЕ ТЕРРИТОРИИ

ПРОЕКТ МЕЖЕВАНИЯ

**основная часть
(утверждаемая)**

Том 2

ГРАФИЧЕСКАЯ ЧАСТЬ

					10.07/2021-ППТ/ПМТ	Лист
						5
Изм.	Лист	№ докум.	Подпись	Дата		



ДОКУМЕНТАЦИЯ ПО ПЛАНИРОВКЕ ТЕРРИТОРИИ В РАЙОНЕ ПЕРЕСЕЧЕНИЯ УЛ.МОСКОВСКАЯ – УЛ.ЖУКОВСКОГО
Г.УСОЛЬЕ-СИБИРСКОЕ ИРКУТСКОЙ ОБЛАСТИ РОССИЙСКОЙ ФЕДЕРАЦИИ
ЧЕРТЕЖ ПРОЕКТА МЕЖЕВАНИЯ М 1:1000

СОГЛАСОВАНО:					
Взамен инв. N					
Подпись и дата					
Инв. N подл.					



ОСНОВНЫЕ ПОЛОЖЕНИЯ ПРОЕКТА ПЛАНИРОВКИ ТЕРРИТОРИИ

границы проектируемой территории

Образующие земельные участки, в том числе способы их образования:

образуемые земельные участки

Образующие земельные участки, из неразграниченных земель

образуемые земельные участки

Образующие земельные участки путем перераспределения земельных участков

образуемые земельные участки

образующие земельные участки, которые после образования будут отнесены к территориям общего пользования

Образующие земельные участки путем объединения земельных участков

образуемые земельные участки

уточняемые проектом межевания земельные участки

условный номер образуемого земельного участка
площадь образуемого земельного участка, кв.м.

Ликвидируемые земельные участки:

ликвидируемые земельные участки

[38:31:000049:222](#) кадастровый номер ликвидируемого земельного участка, сведения о котором содержатся в ЕГРН
[38:31:000049:222](#) кадастровый номер уточняемого земельного участка

					2021	Документация по планировке территории 10.07/2021-ППТ		
						ПРОЕКТ ПЛАНИРОВКИ ТЕРРИТОРИИ В РАЙОНЕ ПЕРЕСЕЧЕНИЯ УЛ.МОСКОВСКАЯ – УЛ.ЖУКОВСКОГО Г.УСОЛЬЕ-СИБИРСКОЕ ИРКУТСКОЙ ОБЛАСТИ РОССИЙСКОЙ ФЕДЕРАЦИИ		
Изм.	Кол.уч	Лист	№док	Подп.	Дата	Проект межевания территории	Стадия	Лист
Разработал		Жданова М.В.			07.2021		П	1
Выполнил		Жданова М.В.			07.2021			1
						Формат А3		
						Чертеж межевания М 1:1000		

ДОКУМЕНТАЦИЯ ПО ПЛАНИРОВКЕ ТЕРРИТОРИИ

ПРОЕКТ МЕЖЕВАНИЯ

**основная часть
(утверждаемая)**

Том 2

ТЕКСТОВАЯ ЧАСТЬ

					10.07/2021-ППТ/ПМТ	Лист
						7
Изм.	Лист	№ докум.	Подпись	Дата		

1. ПЕРЕЧЕНЬ И СВЕДЕНИЯ О ПЛОЩАДИ ОБРАЗУЕМЫХ ЗЕМЕЛЬНЫХ УЧАСТКОВ, В ТОМ ЧИСЛЕ ВОЗМОЖНЫЕ СПОСОБЫ ИХ ОБРАЗОВАНИЯ

В соответствии со статьей 43 Градостроительного кодекса Российской Федерации подготовка проектов межевания территории осуществляется в целях определения местоположения границ, образуемых и изменяемых земельных участков и установления публичных сервитутов.

Проект межевания выполнен в районе пересечения ул. Московская — ул. Жуковского в г.Усолье-Сибирское на основании следующих исходных данных:

- Генеральный план муниципального образования «город Усолье-Сибирское», утвержденный решением городской Думы от 17.07.2009г. № 43/4;
- Правила землепользования и застройки муниципального образования «город Усолье-Сибирское», утвержденные решением городской Думы от 25.06.2020г. № 33/7. Карта градостроительного зонирования;
- постановления администрации города Усолье-Сибирское № 1280-па от 21.06.2021г. «О принятии решения о подготовке документации по планировке территории в районе пересечения ул. Московская — ул. Жуковского г. Усолье-Сибирское Иркутской области Российской Федерации»;
- сведения из единого государственного реестра недвижимости;
- и другие данные.

Настоящим проектом межевания предусматриваются действия по определению местоположения границ образуемых земельных участков, на которых планируется размещение объектов капитального строительства, изменяемых земельных участков, а также установлению границ земельных участков, которые после образования будут относиться к территориям общего пользования. Границы таких земельных участков определяются с учетом границ смежных земельных участков, поставленных на кадастровый учет.

Сведения о кадастровых номерах земельных участков, участвующих в межевании, площадях, сведения об образуемых земельных участках, в том числе их площади и планируемый вид разрешенного использования, способе образования представлены в таблице 1.

Перечень и сведения о площади образуемых земельных участков, в том числе возможные способы их образования

Таблица 1

Условный номер, образуемого (кадастровый номер уточняемого) земельного участка	Адрес, образуемых земельных участков/ местоположение	Способ образования земельного участка	Вид разрешенного использования	Площадь, кв. м.
:341	Российская Федерация, Иркутская область, муниципальное образование «город Усолье-Сибирское», г.Усолье-Сибирское, ул. Московская, з/у 26	образование путем перераспределения земельного участка с кадастровым номером 38:31:000017:269 и земель, находящихся в государственной или муниципальной собственности	магазины 4.4.	740
:342	Российская Федерация, Иркутская область, муниципальное образование «город Усолье-Сибирское», г.Усолье-Сибирское	образование из земель, находящихся в государственной или муниципальной собственности	земельные участки (территории) общего пользования 12.0.	2054
:343	Российская Федерация, Иркутская область, муниципальное образование	образование из земель, находящихся в государственной или	земельные участки (территории) общего пользования 12.0.	684

					10.07/2021-ППТ/ПМТ				Лист
Изм.	Лист	№ докум.	Подпись	Дата					8

	«город Усолье-Сибирское», г.Усолье-Сибирское	муниципальной собственности		
344	Российская Федерация, Иркутская область, муниципальное образование «город Усолье-Сибирское», г.Усолье-Сибирское	образование из земель, находящихся в государственной или муниципальной собственности	земельные участки (территории) общего пользования 12.0.	142
345	Российская Федерация, Иркутская область, муниципальное образование «город Усолье-Сибирское», г.Усолье-Сибирское	образование из земель, находящихся в государственной или муниципальной собственности	земельные участки (территории) общего пользования 12.0.	1498

2. ПЕРЕЧЕНЬ И СВЕДЕНИЯ О ПЛОЩАДИ ОБРАЗУЕМЫХ ЗЕМЕЛЬНЫХ УЧАСТКОВ, КОТОРЫЕ БУДУТ ОТНЕСЕНЫ К ТЕРРИТОРИЯМ ОБЩЕГО ПОЛЬЗОВАНИЯ ИЛИ ИМУЩЕСТВУ ОБЩЕГО ПОЛЬЗОВАНИЯ, В ТОМ ЧИСЛЕ В ОТНОШЕНИИ КОТОРЫХ ПРЕДПОЛАГАЮТСЯ РЕЗЕРВИРОВАНИЕ И (ИЛИ) ИЗЪЯТИЕ ДЛЯ ГОСУДАРСТВЕННЫХ ИЛИ МУНИЦИПАЛЬНЫХ НУЖД

Проектом межевания не предусмотрено образование земельных участков, которые подлежат изъятию. Резервированию подлежат все образуемые земельные участки, предусмотренные данным проектом межевания территории.

Земельные участки, которые будут отнесены к территориям общего пользования представлены в таблице 2.

Таблица 2

Условный номер, образуемого (кадастровый номер уточняемого) земельного участка	Адрес, образуемых земельных участков/ местоположение	Способ образования земельного участка	Вид разрешенного использования	Площадь, кв. м.
342	Российская Федерация, Иркутская область, муниципальное образование «город Усолье-Сибирское», г.Усолье-Сибирское	образование из земель, находящихся в государственной или муниципальной собственности	земельные участки (территории) общего пользования 12.0.	2054
343	Российская Федерация, Иркутская область, муниципальное образование «город Усолье-Сибирское», г.Усолье-Сибирское	образование из земель, находящихся в государственной или муниципальной собственности	земельные участки (территории) общего пользования 12.0.	684
344	Российская Федерация, Иркутская область, муниципальное образование «город Усолье-Сибирское», г.Усолье-Сибирское	образование из земель, находящихся в государственной или муниципальной собственности	земельные участки (территории) общего пользования 12.0.	142
345	Российская Федерация, Иркутская область, муниципальное образование «город Усолье-Сибирское», г.Усолье-Сибирское	образование из земель, находящихся в государственной или муниципальной собственности	земельные участки (территории) общего пользования 12.0.	1498

					10.07/2021-ППТ/ПМТ	Лист
						9
Изм.	Лист	№ докум.	Подпись	Дата		

3. ВИД РАЗРЕШЕННОГО ИСПОЛЬЗОВАНИЯ ОБРАЗУЕМЫХ ЗЕМЕЛЬНЫХ УЧАСТКОВ В СООТВЕТСТВИИ С ПРОЕКТОМ ПЛАНИРОВКИ ТЕРРИТОРИИ

Планируемый вид разрешенного использования формируемых земельных участков в соответствии с утвержденным Приказом Росреестра от 10.11.2020г. № П/0412 «Об утверждении классификатора видов разрешенного использования земельных участков» представлен в таблице 1.

4. СВЕДЕНИЯ О ГРАНИЦАХ ТЕРРИТОРИИ, В ОТНОШЕНИИ КОТОРОЙ УТВЕРЖДЕН ПРОЕКТ МЕЖЕВАНИЯ

Координаты характерных точек границ территории, в отношении которой утвержден проект межевания, определяются в соответствии с требованиями к точности определения координат характерных точек границ, установленных в соответствии с Земельным кодексом Российской Федерации и совпадают с координатами характерных точек проекта планировки.

5. КАТАЛОГ КООРДИНАТ ПОВОРОТНЫХ ТОЧЕК ГРАНИЦ ОБРАЗУЕМЫХ ЗЕМЕЛЬНЫХ УЧАСТКОВ

Таблица 3

:ЗУ1			:ЗУ2		
Номер точки	Координата X	Координата Y	Номер точки	Координата X	Координата Y
1	436023.41	3289596.03	1	436021.08	3289592.39
2	436050.66	3289577.63	2	436049.63	3289571.99
3	436055.47	3289574.52	3	436053.98	3289572.49
4	436066.62	3289589.73	4	436055.47	3289574.52
5	436061.29	3289593.38	5	436050.66	3289577.63
6	436034.03	3289611.78	6	436023.41	3289596.03
:ЗУ3			7	436034.03	3289611.78
Номер точки	Координата X	Координата Y	8	436061.29	3289593.38
1	436026.77	3289628.80	9	436066.62	3289589.73
2	436047.32	3289657.46	10	436088.05	3289618.94
3	436032.55	3289668.66	11	436077.74	3289625.66
4	436030.52	3289665.99	12	436070.61	3289616.61
5	436030.34	3289666.12	13	436056.93	3289608.30
6	436010.64	3289640.10	14	436026.77	3289628.80
1	436026.77	3289628.80	15	436010.64	3289640.10
:ЗУ4			16	435990.86	3289613.97
Номер точки	Координата X	Координата Y	1	436021.08	3289592.39
1	436051.81	3289663.72	17	436044.31	3289580.58
2	436036.94	3289674.84	18	436043.74	3289579.76
3	436033.19	3289669.89	19	436042.92	3289580.34
4	436033.36	3289669.76	20	436043.50	3289581.16
5	436032.55	3289668.66	17	436044.31	3289580.58
6	436047.32	3289657.46	21	436066.91	3289612.69
1	436051.81	3289663.72	22	436065.89	3289610.55
:ЗУ5			23	436065.50	3289610.76
Номер точки	Координата X	Координата Y	24	436066.55	3289612.87
1	436096.36	3289719.00	21	436066.91	3289612.69
2	436057.99	3289665.48	25	436085.26	3289618.77
3	436054.74	3289667.81	26	436079.89	3289610.39
4	436051.81	3289663.72	27	436072.81	3289614.92
5	436036.94	3289674.84	28	436078.18	3289623.30
6	436047.73	3289689.10	25	436085.26	3289618.77
7	436060.50	3289703.83			
8	436072.26	3289722.00			

9	436078.46	3289729.15			
10	436080.80	3289731.53			
1	436096.36	3289719.00			

					10.07/2021-ППТ/ПМТ	Лист
						11
Изм.	Лист	№ докум.	Подпись	Дата		