

Утверждены  
постановлением администрации  
города Усолье-Сибирское  
от 2021г. №

# ДОКУМЕНТАЦИЯ ПО ПЛАНИРОВКЕ ТЕРРИТОРИИ

## ПРОЕКТ ПЛАНИРОВКИ

основная часть  
(утверждаемая)

					<i>Документация по планировке территории</i>		
<i>Изм.</i>	<i>Лист</i>	<i>№ докум.</i>	<i>Подпись</i>	<i>Дата</i>			
<i>Разраб.</i>					Внесении изменений в проект планировки и проект межевания территории в районе ул. Затанская – ул. Крупской – ул. Фрунзе г. Усолье-Сибирское Иркутской области Российской Федерации	<i>Стадия</i>	<i>Лист</i>
<i>Провер.</i>							1

# ДОКУМЕНТАЦИЯ ПО ПЛАНИРОВКЕ ТЕРРИТОРИИ

## ПРОЕКТ ПЛАНИРОВКИ

основная часть  
(утверждаемая)

Том 1

					11.07/2021-ППТ/ПМТ	Лист
						2
Изм.	Лист	№ докум.	Подпись	Дата		

# СОСТАВ ДОКУМЕНТАЦИИ ПО ПЛАНИРОВКЕ ТЕРРИТОРИИ

Обозначение	Наименование	Состав тома
1	2	3
Том 1	Проект планировки территории. Основная часть	Графическая часть
		Текстовая часть
Том 2	Проект межевания территории. Основная часть	Графическая часть
		Текстовая часть

# СОДЕРЖАНИЕ Том 1

Обозначение	Наименование	Стр.
	Графическая часть	
Том 1	Чертеж планировки территории	6
	Текстовая часть	
Том 1	Положение о характеристиках планируемого развития территории	11
Том 1	Положение об очередности планируемого развития территории	13



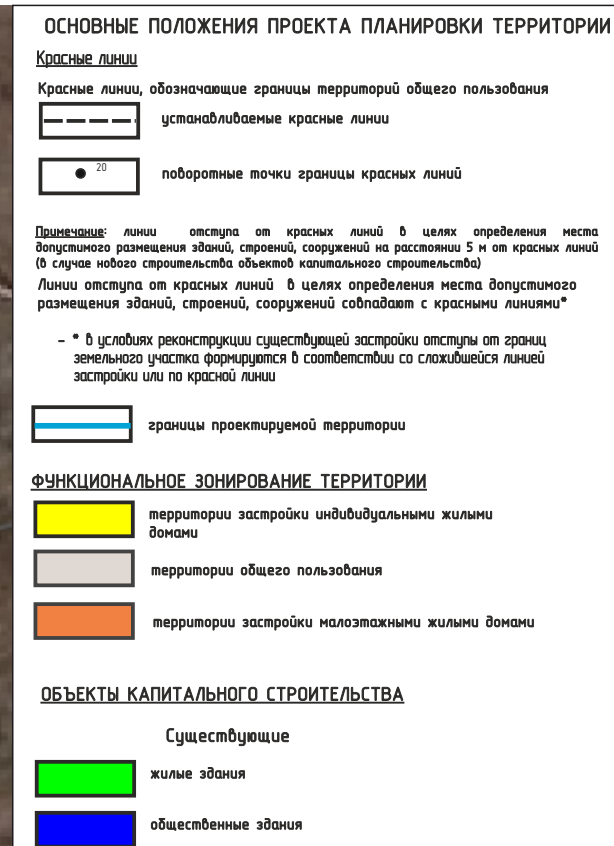
# ДОКУМЕНТАЦИЯ ПО ПЛАНИРОВКЕ ТЕРРИТОРИИ

## ПРОЕКТ ПЛАНИРОВКИ

**основная часть  
(утверждаемая)**

ГРАФИЧЕСКАЯ ЧАСТЬ

					11.07/2021-ППТ/ПМТ	Лист
						5
Изм.	Лист	№ докум.	Подпись	Дата		



Инв. N подл.	Подпись и дата	Взамен инв. N	СОГЛАСОВАНО:			

					2021	Документация по планировке территории 11.07/2021-ППТ			
						ВНЕСЕНИЕ ИЗМЕНЕНИЙ В ПРОЕКТ ПЛАНИРОВКИ И ПРОЕКТ МЕЖЕВАНИЯ ТЕРРИТОРИИ В РАЙОНЕ УЛ.ЗАТОНСКАЯ – УЛ.КРУПСКОЙ –УЛ.ФРУНЗЕ Г.УСОЛЬЕ-СИБИРСКОЕ ИРКУТСКОЙ ОБЛАСТИ РОССИЙСКОЙ ФЕДЕРАЦИИ			
Изм.	Кол.уч	Лист	№док	Подп.	Дата	Проект планировки территории	Стадия	Лист	Листов
Разработал		Жданова М.В.			07.2021		П	1	1
Выполнил		Жданова М.В.			07.2021				
						Чертеж проекта планировки М 1:1000	Формат А3		

# ДОКУМЕНТАЦИЯ ПО ПЛАНИРОВКЕ ТЕРРИТОРИИ

## ПРОЕКТ ПЛАНИРОВКИ

**основная часть  
(утверждаемая)**

ТЕКСТОВАЯ ЧАСТЬ

					11.07/2021-ППТ/ПМТ	Лист
						8
Изм.	Лист	№ докум.	Подпись	Дата		

## 1. ПОЛОЖЕНИЕ О ХАРАКТЕРИСТИКАХ ПЛАНИРУЕМОГО РАЗВИТИЯ ТЕРРИТОРИИ

В соответствии со статьей 42 Градостроительного кодекса Российской Федерации подготовка проектов планировки территории осуществляется для выделения элементов планировочной структуры, установления границ территорий общего пользования, границ зон планируемого размещения объектов капитального строительства, определения характеристик и очередности планируемого развития территории.

Проект планировки территории разработан в отношении планировочной единицы, расположенной в районе ул. Затонская — ул. Крупской — ул. Фрунзе, на основании постановления администрации города Усолье-Сибирское №1447-па от 14.07.2021г. «О принятии решения о внесении изменений в проект планировки и проект межевания территории в районе ул. Затонская — ул. Крупской — ул. Фрунзе г. Усолье-Сибирское Иркутской области Российской Федерации, утвержденные постановлением администрации города Усолье-Сибирское от 02.04.2019г. № 758 «Об утверждении проекта планировки и проекта межевания территории в районе ул. Затонская — ул. Крупской — ул. Фрунзе г.Усолье-Сибирское Иркутской области Российской Федерации».

Численность населения города Усолье-Сибирское составляет — 76 047 человек.

### *Описание местоположения границ территории планировки и межевания*

Таблица 1

Категория земель	Земли населенного пункта
Муниципальное образование	«город Усолье-Сибирское» Иркутской области
Кадастровый квартал	38:31:0000010
Объект планировки и межевания	Часть кварталов 38:31:0000008, 38:31:0000023
Площадь территории планировки и межевания	6,2 га.

### *Исходные данные*

- Генеральный план муниципального образования «город Усолье-Сибирское», утвержденный решением городской Думы от 17.07.2009г. № 43/4;
- Правила землепользования и застройки муниципального образования «город Усолье-Сибирское», утвержденные решением городской Думы от 25.06.2020г. № 33/7. Карта градостроительного зонирования;
- Местные нормативы градостроительного проектирования муниципального образования «город Усолье-Сибирское», утвержденные решением городской Думы от 28.01.2016г. № 9/6;
- Кадастровый план территории.

### *Современное использование территории*

Проектом планировки разрабатывается застроенная территория площадью 6,2 га. Территория имеет вытянутую форму в направлении с севера на юго-восток. В соответствии с документами территориального планирования муниципального образования «город Усолье-Сибирское» в границах планируемой территории не предусмотрено размещение объектов федерального, регионального и местного значения.

					11.07/2021-ППТ/ПМТ	Лист 9
Изм.	Лист	№ докум.	Подпись	Дата		

## **Определение параметров планируемого развития территории. Плотность и параметры застройки территории**

Проектом планировки территории:

- выделяются элементы планировочной структуры
- устанавливаются границы зоны планируемого размещения объектов капитального строительства;
- устанавливаются параметры планируемого развития элементов планировочной структуры;
- устанавливаются границы территорий общего пользования.

В границах территорий общего пользования размещаются улицы, проезды. В целях регулирования застройки устанавливаются линии отступа от красных линий на расстоянии от красных линий улиц — 3м.

## **Система транспортной инфраструктуры**

Улично-дорожная сеть проектируемой территории выполнена в соответствии с требованиями нормативов градостроительного регулирования. Ул. Крупской, ул.Фрунзе, ул.Затонская относится к категории дорог — улицы местного значения. Проектируемая территория находится в пределах 600-метрового радиуса доступности остановочных пунктов общественного транспорта. Для обеспечения автомобильных проездов и противопожарного обслуживания объектов капитального строительства предусмотрены проезды с двумя полосами не менее 3.5 м.

## **Перечень координат характерных точек границ зон планируемого размещения**

Проект планировки территории подготовлен в соответствии с системой координат, используемой для ведения Единого государственного реестра недвижимости (МСК-38, зона 38).

Таблица № 2

Каталог координат характерных точек красных линий

Обозначение характерных точек границ	Координаты, м	
	Х	У
1)	2	3
1	438410.85	329154.64
2	438409.62	329154.77
3	438391.64	3291563.55
4	438370.93	3291581.56
5	438356.25	3291593.35
6	438341.19	3291605.44
7	438325.25	3291618.16
8	438309.59	3291630.75
9	438293.83	3291643.68
10	438277.46	3291657.22
11	438262.20	3291669.80
12	438245.49	3291684.42
13	438229.12	3291697.68
14	438213.21	3291710.66

					11.07/2021-ППТ/ПМТ	Лист
						10
Изм.	Лист	№ докум.	Подпись	Дата		

15	438197.69	3291723.29
16	438181.32	3291735.67
17	438150.32	3291759.77
18	438135.12	3291772.04
19	438112.63	3291789.70
20	438110.31	3291791.91
21	438080.69	3291816.63
22	438052.60	3291841.06

## 2. ПОЛОЖЕНИЕ ОБ ОЧЕРЕДНОСТИ ПЛАНИРУЕМОГО РАЗВИТИЯ ТЕРРИТОРИИ

Планируемое развитие: строительство (реконструкция) объектов индивидуальной жилой застройки.

### Основные технико-экономические показатели проекта планировки

Таблица 4

№ п/п	Показатели	Единица измерения	Количество
1.	Территория		
1.1.	Площадь проектируемой территории	кв.м.	62000
	В том числе:		
	– территория жилой застройки	кв.м.	49996
	– территория промышленных объектов	кв.м.	0
	– территория многофункциональной общественно-деловой застройки	кв.м.	0
	– территория транспортной инфраструктуры	кв.м.	10004
	– территория специализированной общественной застройки	кв.м.	0
2.	Транспортная инфраструктура		
	Протяженность улично-дорожной сети:		
	Дороги местного значения	км.	136
	Проезды	км.	0

# ДОКУМЕНТАЦИЯ ПО ПЛАНИРОВКЕ ТЕРРИТОРИИ

## ПРОЕКТ МЕЖЕВАНИЯ

основная часть  
(утверждаемая)

Том 2

					02.07/2021-ППТ/ПМТ	Лист
						2
Изм.	Лист	№ докум.	Подпись	Дата		

# СОСТАВ ДОКУМЕНТАЦИИ ПО ПЛАНИРОВКЕ ТЕРРИТОРИИ

Обозначение	Наименование	Состав тома
1	2	3
Том 1	Проект планировки территории. Основная часть	Графическая часть
		Текстовая часть
Том 2	Проект межевания территории. Основная часть	Графическая часть
		Текстовая часть



# СОДЕРЖАНИЕ Том 2

Обозначение	Наименование	Стр.
	Графическая часть	
Том 2	Чертеж межевания территории	4
	Текстовая часть	
Том 2	1. Перечень и сведения о площади образуемых земельных участков, в том числе способы их образования	11
Том 2	2. Перечень и сведения о площади образуемых земельных участков, которые будут отнесены к территориям общего пользования или имуществу общего пользования, в том числе в отношении которых предполагаются резервирование и (или) изъятие для государственных или муниципальных нужд	19
Том 2	3. Вид разрешенного использования образуемых земельных участков в соответствии с проектом планировки территории	19
Том 2	4. Сведения о границах территории, в отношении которой утвержден проект межевания	19
Том 2	5. Каталог координат поворотных точек границ образуемых земельных участков	20

**ДОКУМЕНТАЦИЯ  
ПО ПЛАНИРОВКЕ ТЕРРИТОРИИ**

**ПРОЕКТ МЕЖЕВАНИЯ**

**основная часть  
(утверждаемая)**

**Том 2**

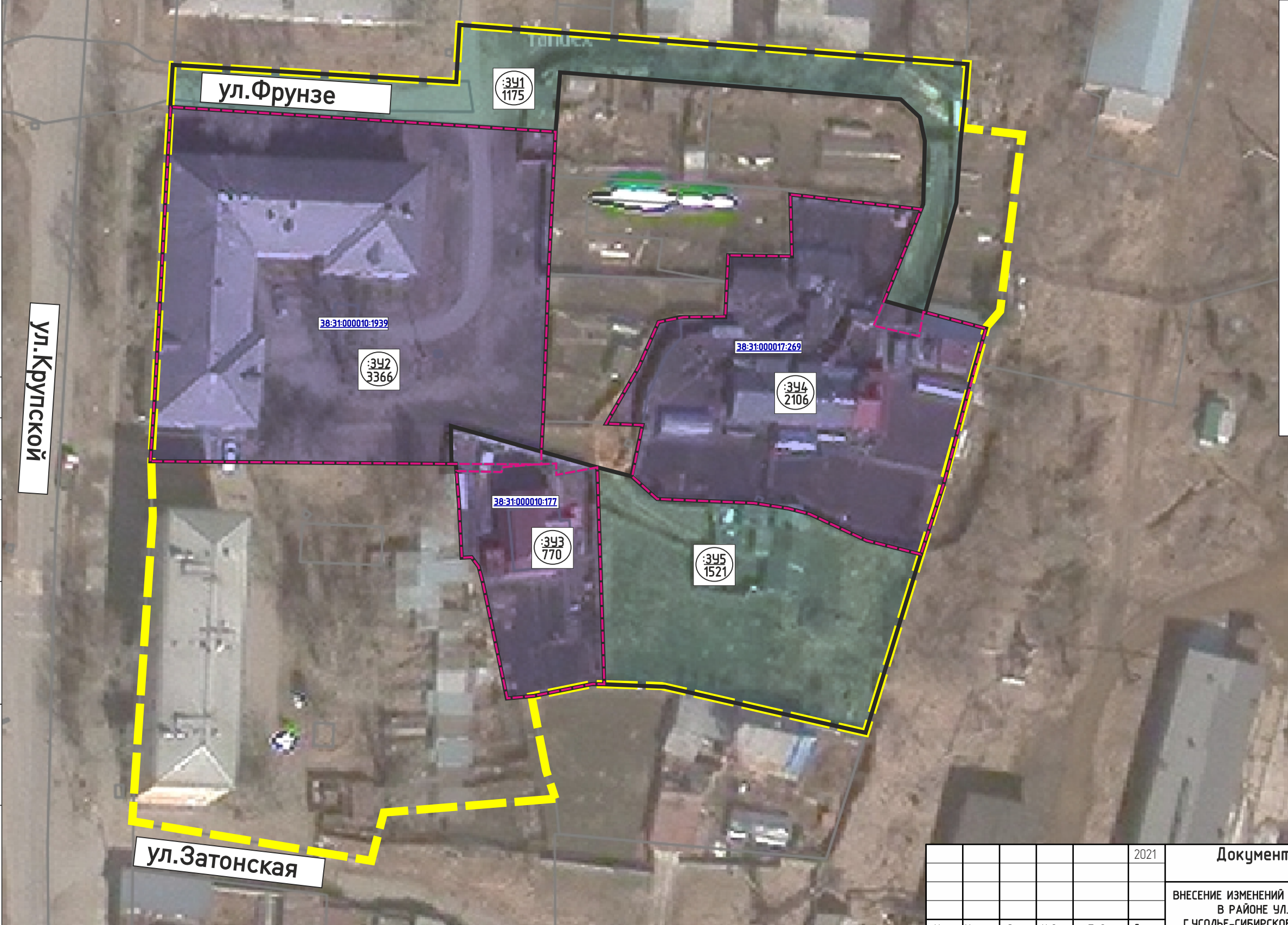
**ГРАФИЧЕСКАЯ ЧАСТЬ**

					02.07/2021-ППТ/ПМТ	Лист
						5
Изм.	Лист	№ докум.	Подпись	Дата		



ДОКУМЕНТАЦИЯ ПО ПЛАНИРОВКЕ ТЕРРИТОРИИ  
ВНЕСЕНИЕ ИЗМЕНЕНИЙ В ПРОЕКТ ПЛАНИРОВКИ И ПРОЕКТ МЕЖЕВАНИЯ ТЕРРИТОРИИ В РАЙОНЕ УЛ.ЗАТОНСКАЯ - УЛ.КРУПСКОЙ -УЛ.ФРУНЗЕ  
Г.УСОЛЬЕ-СИБИРСКОЕ ИРКУТСКОЙ ОБЛАСТИ РОССИЙСКОЙ ФЕДЕРАЦИИ  
ЧЕРТЕЖ ПРОЕКТА МЕЖЕВАНИЯ М 1:1000

СОГЛАСОВАНО:				
Изм. N подл.	Подпись и дата	Взамен инв. N		



**ОСНОВНЫЕ ПОЛОЖЕНИЯ ПРОЕКТА ПЛАНИРОВКИ ТЕРРИТОРИИ**

— границы проектируемой территории

**Образующие земельные участки, в том числе способы их образования:**

- образующие земельные участки
- Образующие земельные участки, из неразграниченных земель
- образующие земельные участки
- Образующие земельные участки путем перераспределения земельных участков
- образующие земельные участки
- образующие земельные участки, которые после образования будут отнесены к территориям общего пользования
- Образующие земельные участки путем объединения земельных участков
- образующие земельные участки
- уточняемые проектом межевания земельные участки

341 425 условный номер образуемого земельного участка  
площадь образуемого земельного участка, кв.м.

**Ликвидируемые земельные участки:**

— ликвидируемые земельные участки

38:31:000049:222 кадастровый номер ликвидируемого земельного участка, сведения о котором содержатся в ЕГРН  
38:31:000049:222 кадастровый номер уточняемого земельного участка

					2021	Документация по планировке территории 11.07/2021-ПМТ				
						ВНЕСЕНИЕ ИЗМЕНЕНИЙ В ПРОЕКТ ПЛАНИРОВКИ И ПРОЕКТ МЕЖЕВАНИЯ ТЕРРИТОРИИ В РАЙОНЕ УЛ.ЗАТОНСКАЯ - УЛ.КРУПСКОЙ -УЛ.ФРУНЗЕ Г.УСОЛЬЕ-СИБИРСКОЕ ИРКУТСКОЙ ОБЛАСТИ РОССИЙСКОЙ ФЕДЕРАЦИИ				
Изм.	Кол.уч	Лист	№док	Подп.	Дата	Проект межевания территории		Стадия	Лист	Листов
Разработал		Жданова М.В.			07.2021			П	1	1
Выполнил		Жданова М.В.			07.2021	Чертеж межевания М 1:1000		Формат А3		

**ДОКУМЕНТАЦИЯ  
ПО ПЛАНИРОВКЕ ТЕРРИТОРИИ**

**ПРОЕКТ МЕЖЕВАНИЯ**

**основная часть  
(утверждаемая)**

**Том 2**

**ТЕКСТОВАЯ ЧАСТЬ**

					02.07/2021-ППТ/ПМТ	Лист
						7
Изм.	Лист	№ докум.	Подпись	Дата		

# **1. ПЕРЕЧЕНЬ И СВЕДЕНИЯ О ПЛОЩАДИ ОБРАЗУЕМЫХ ЗЕМЕЛЬНЫХ УЧАСТКОВ, В ТОМ ЧИСЛЕ ВОЗМОЖНЫЕ СПОСОБЫ ИХ ОБРАЗОВАНИЯ**

В соответствии со статьей 43 Градостроительного кодекса Российской Федерации подготовка проектов межевания территории осуществляется в целях определения местоположения границ, образуемых и изменяемых земельных участков и установления публичных сервитутов.

Проект межевания выполнен в районе ул. Затонская — ул. Крупской — ул. Фрунзе в г.Усолье-Сибирское на основании следующих исходных данных:

– Генеральный план муниципального образования «город Усолье-Сибирское», утвержденный решением городской Думы от 17.07.2009г. № 43/4;

– Правила землепользования и застройки муниципального образования «город Усолье-Сибирское», утвержденные решением городской Думы от 25.06.2020г. № 33/7. Карта градостроительного зонирования;

– постановления администрации города Усолье-Сибирское №1447-па от 14.07.2021г. «О принятии решения о внесении изменений в проект планировки и проект межевания территории в районе ул. Затонская — ул. Крупской — ул. Фрунзе г. Усолье-Сибирское Иркутской области Российской Федерации, утвержденные постановлением администрации города Усолье-Сибирское от 02.04.2019г. № 758 «Об утверждении проекта планировки и проекта межевания территории в районе ул. Затонская — ул. Крупской — ул. Фрунзе г.Усолье-Сибирское Иркутской области Российской Федерации».

– сведения из единого государственного реестра недвижимости;

– и другие данные.

Настоящим проектом межевания предусматриваются действия по определению местоположения границ образуемых земельных участков, на которых планируется размещение объектов капитального строительства, изменяемых земельных участков, а также установлению границ земельных участков, которые после образования будут относиться к территориям общего пользования. Границы таких земельных участков определяются с учетом границ смежных земельных участков, поставленных на кадастровый учет.

Сведения о кадастровых номерах земельных участков, участвующих в межевании, площадях, сведения об образуемых земельных участках, уточняемых, в том числе их площади и планируемый вид разрешенного использования, способе образования представлены в таблице 1.

## **Перечень и сведения о площади образуемых земельных участков, уточняемых в том числе возможные способы их образования**

Таблица 1

Условный номер, образуемого (кадастровый номер уточняемого) земельного участка	Адрес, образуемых земельных участков/ местоположение	Способ образования земельного участка	Вид разрешенного использования	Площадь, кв. м.
:3У1	Российская Федерация, Иркутская область, муниципальное образование «город Усолье-Сибирское», г.Усолье-Сибирское,	образование из земель, находящихся в государственной или муниципальной собственности	автомобильный транспорт 7.2.	1175
:3У2	Российская Федерация, Иркутская область, муниципальное образование «город Усолье-Сибирское»,	образование путем перераспределения земельного участка с кадастровым номером 38:31:000010:1939 и	малозэтажная многоквартирная жилая застройка 2.11	3366

					02.07/2021-ППТ/ПМТ			Лист
Изм.	Лист	№ докум.	Подпись	Дата				8

	г.Усолье-Сибирское, ул.Крупской, з/у 24	земель, находящихся в государственной или муниципальной собственности		
:343	Российская Федерация, Иркутская область, муниципальное образование «город Усолье-Сибирское», г.Усолье-Сибирское, ул.Крупской, з/у 22	образование путем перераспределения земельного участка с кадастровым номером 38:31:000010:177 и земель, находящихся в государственной или муниципальной собственности	для индивидуального жилищного строительства 2.1.	770
:344	Российская Федерация, Иркутская область, муниципальное образование «город Усолье-Сибирское», г.Усолье-Сибирское, ул.Крупской, з/у 26	образование путем перераспределения земельного участка с кадастровым номером 38:31:000010:470 и земель, находящихся в государственной или муниципальной собственности	малозэтажная многоквартирная жилая застройка 2.11	2106
:345	Российская Федерация, Иркутская область, муниципальное образование «город Усолье-Сибирское», г.Усолье-Сибирское, ул.Крупской, з/у 20	образование из земель, находящихся в государственной или муниципальной собственности	для индивидуального жилищного строительства 2.1.	1521

## 2. ПЕРЕЧЕНЬ И СВЕДЕНИЯ О ПЛОЩАДИ ОБРАЗУЕМЫХ ЗЕМЕЛЬНЫХ УЧАСТКОВ, КОТОРЫЕ БУДУТ ОТНЕСЕНЫ К ТЕРРИТОРИЯМ ОБЩЕГО ПОЛЬЗОВАНИЯ ИЛИ ИМУЩЕСТВУ ОБЩЕГО ПОЛЬЗОВАНИЯ, В ТОМ ЧИСЛЕ В ОТНОШЕНИИ КОТОРЫХ ПРЕДПОЛАГАЮТСЯ РЕЗЕРВИРОВАНИЕ И (ИЛИ) ИЗЪЯТИЕ ДЛЯ ГОСУДАРСТВЕННЫХ ИЛИ МУНИЦИПАЛЬНЫХ НУЖД

Проектом межевания не предусмотрено образование земельных участков, которые подлежат изъятию. Резервированию подлежат все образуемые земельные участки, предусмотренные данным проектом межевания территории.

Земельные участки, которые будут отнесены к территориям общего пользования представлены в таблице 2.

Таблица 2

Условный номер, образуемого (кадастровый номер уточняемого) земельного участка	Адрес, образуемых земельных участков/ местоположение	Способ образования земельного участка	Вид разрешенного использования	Площадь, кв. м.
:341	Российская Федерация, Иркутская область, муниципальное образование «город Усолье-Сибирское», г.Усолье-Сибирское,	образование из земель, находящихся в государственной или муниципальной собственности	автомобильный транспорт 7.2.	1175

## 3. ВИД РАЗРЕШЕННОГО ИСПОЛЬЗОВАНИЯ ОБРАЗУЕМЫХ ЗЕМЕЛЬНЫХ УЧАСТКОВ В СООТВЕТСТВИИ С ПРОЕКТОМ ПЛАНИРОВКИ ТЕРРИТОРИИ

					02.07/2021-ППТ/ПМТ	Лист
						9
Изм.	Лист	№ докум.	Подпись	Дата		

Планируемый вид разрешенного использования формируемых земельных участков в соответствии с утвержденным Приказом Минэкономразвития России от 01.09.2014 г. № 540 классификатором «Об утверждении классификатора видов разрешенного использования земельных участков» представлен в таблице 1.

#### 4. СВЕДЕНИЯ О ГРАНИЦАХ ТЕРРИТОРИИ, В ОТНОШЕНИИ КОТОРОЙ УТВЕРЖДЕН ПРОЕКТ МЕЖЕВАНИЯ

Координаты характерных точек границ территории, в отношении которой утвержден проект межевания, определяются в соответствии с требованиями к точности определения координат характерных точек границ, установленных в соответствии с Земельным кодексом Российской Федерации и совпадают с координатами характерных точек проекта планировки.

#### 5. КАТАЛОГ КООРДИНАТ ПОВОРОТНЫХ ТОЧЕК ГРАНИЦ ОБРАЗУЕМЫХ ЗЕМЕЛЬНЫХ УЧАСТКОВ

Таблица 3

:ЗУ1			:ЗУ2		
Номер точки	Координата X	Координата Y	Номер точки	Координата X	Координата Y
1	43795150	3291017.14	1	437962.79	3290993.31
2	437935.40	3291029.54	2	437959.75	3290996.12
3	437933.73	3291027.51	3	437955.56	3290999.41
4	437914.64	3291042.30	4	437955.29	3290999.07
5	437896.80	3291055.80	5	437954.08	3290999.90
6	437879.44	3291069.31	6	437950.07	3291003.91
7	437872.54	3291075.22	7	437944.15	3291008.87
8	437857.51	3291087.04	8	437938.21	3291004.12
9	437857.91	3291076.29	9	437936.65	3290995.16
10	437875.02	3291062.70	10	437912.45	3290967.11
11	437890.14	3291050.11	11	437912.75	3290966.78
12	437908.15	3291035.27	12	437914.24	3290964.92
13	437925.56	3291020.93	13	437927.56	3290952.43
14	437922.88	3291017.69	14	437941.89	3290969.55
15	437923.29	3291017.33	1	437962.79	3290993.31
16	437938.21	3291004.12	:ЗУ3		
17	437944.15	3291008.87	Номер точки	Координата X	Координата Y
18	437951.05	3291016.63	1	437894.42	3290980.66
1	43795150	3291017.14	2	437897.93	3290986.89
19	437948.76	3291018.84	3	437922.88	3291017.69
20	437948.15	3291018.05	4	437925.56	3291020.93
21	437947.36	3291018.67	5	437908.15	3291035.27
22	437947.97	3291019.46	6	437905.79	3291032.75
19	437948.76	3291018.84	7	437874.85	3290997.76
23	437939.16	3291005.36	8	437880.48	3290992.94
24	437938.59	3291004.54	1	437894.42	3290980.66
25	437937.77	3291005.12	:ЗУ4		
26	437938.35	3291005.94	Номер точки	Координата X	Координата Y
23	437939.16	3291005.36	1	437888.07	3291047.67
27	437886.88	3291062.11	2	437867.18	3291023.49
28	437886.27	3291061.31	3	437862.12	3291017.80
29	437885.50	3291061.89	4	437866.26	3291013.36
30	437886.08	3291062.72	5	437861.72	3291007.62
27	437886.88	3291062.11	6	437864.45	3291005.80
31	437860.51	3291083.46	7	437874.85	3290997.76



32	437860.35	3291083.10	8	437905.79	3291032.75
33	437857.69	3291084.29	9	437908.15	3291035.27
34	437857.85	3291084.65	10	437890.14	3291050.11
31	437860.51	3291083.46	1	437888.07	3291047.67
35	437913.00	3291042.23			
36	437912.18	3291042.81			
37	437912.75	3291043.63			
38	437913.57	3291043.06			
35	437913.00	3291042.23			
	395				
Номер точки	Координата X	Координата Y			
1	437846.84	3291031.37			
2	437862.12	3291017.80			
3	437867.18	3291023.49			
4	437888.07	3291047.67			
5	437890.14	3291050.11			
6	437875.02	3291062.70			
7	437872.83	3291060.14			
8	437864.84	3291050.39			
9	437860.98	3291049.43			
10	437857.64	3291044.44			
1	437846.84	3291031.37			