



Российская Федерация  
Иркутская область

Администрация города Усолье-Сибирское

# ПОСТАНОВЛЕНИЕ

от 30.11.2020 № 2233

**Об утверждении проекта планировки и проекта межевания территории в районе пересечения ул. Суворова – ул. Дзержинского - ул. Олега Кошевого – ул. Промышленная г. Усолье-Сибирское Иркутской области Российской Федерации**

В соответствии со статьей 45, 46 Градостроительного кодекса Российской Федерации, с Федеральным законом от 06.10.2003 года № 131-ФЗ «Об общих принципах организации местного самоуправления в Российской Федерации», принимая во внимание генеральный план муниципального образования «город Усолье-Сибирское», утвержденный решением Думы города Усолье-Сибирское от 17.07.2009г. № 43/4, Правила землепользования и застройки муниципального образования «город Усолье-Сибирское», утвержденные решением Думы города Усолье-Сибирское от 25.06.2020г. № 33/7, заключение о результатах общественных обсуждений от 19.11.2020г. № 63, руководствуясь статьями 28, 55 Устава муниципального образования «город Усолье-Сибирское», администрация города Усолье-Сибирское

## ПОСТАНОВЛЯЕТ:

1. Утвердить проект планировки и проект межевания территории в районе пересечения ул. Суворова – ул. Дзержинского – ул. Олега Кошевого – ул. Промышленная г. Усолье-Сибирское Иркутской области Российской Федерации.
2. Опубликовать настоящее постановление в газете «Официальное Усолье» и разместить на официальном сайте администрации города Усолье-Сибирское в информационно-телекоммуникационной сети «Интернет» ([www.usolie-sibirskoe.ru](http://www.usolie-sibirskoe.ru)).
3. Настоящее постановление вступает в силу со дня официального опубликования в газете «Официальное Усолье».

Мэр города

 М.В. Торопкин





Российская Федерация  
Иркутская область

Администрация города Усолье-Сибирское

## ПОСТАНОВЛЕНИЕ

от 26.09.2022 № 2057-па

**О внесении изменений в проект планировки и проект межевания территории в районе пересечения ул. Суворова – ул. Дзержинского – ул. Олега Кошевого – ул. Промышленная г. Усолье-Сибирское Иркутской области Российской Федерации, утвержденные постановлением администрации города Усолье-Сибирское от 30.11.2020г. № 2233 «Об утверждении проекта планировки и проекта межевания территории в районе пересечения ул. Суворова – ул. Дзержинского – ул. Олега Кошевого – ул. Промышленная г. Усолье-Сибирское Иркутской области Российской Федерации»**

В соответствии со статьей 45, 46 Градостроительного кодекса Российской Федерации, с Федеральным законом от 06.10.2003 года № 131-ФЗ «Об общих принципах организации местного самоуправления в Российской Федерации», принимая во внимание генеральный план муниципального образования «город Усолье-Сибирское», утвержденный решением Думы города Усолье-Сибирское от 17.07.2009г. № 43/4, Правила землепользования и застройки муниципального образования «город Усолье-Сибирское», утвержденные решением Думы города Усолье-Сибирское от 25.06.2020г. № 33/7, заключение о результатах общественных обсуждений от 23.09.2022г. № 59, руководствуясь статьями 28, 55 Устава муниципального образования «город Усолье-Сибирское», администрация города Усолье-Сибирское

### **ПОСТАНОВЛЯЕТ:**

1. Внести изменения в проект планировки и проект межевания территории в районе пересечения ул. Суворова – ул. Дзержинского – ул. Олега Кошевого – ул. Промышленная г. Усолье-Сибирское Иркутской области Российской Федерации, утвержденные постановлением администрации города Усолье-Сибирское от 30.11.2020г. № 2233 «Об утверждении проекта планировки и проекта межевания территории в районе пересечения ул. Суворова – ул. Дзержинского – ул. Олега Кошевого – ул. Промышленная г. Усолье-Сибирское Иркутской области Российской Федерации», следующие изменения:

1.1. Изложить проект планировки и проект межевания территории в районе пересечения ул. Суворова – ул. Дзержинского – ул. Олега Кошевого – ул. Промышленная г. Усолье-Сибирское Иркутской области Российской Федерации, утвержденные постановлением администрации города Усолье-Сибирское от 30.11.2020г. № 2233 «Об утверждении проекта планировки и проекта межевания территории в районе пересечения ул. Суворова – ул. Дзержинского – ул. Олега Кошевого – ул. Промышленная г. Усолье-Сибирское Иркутской области Российской Федерации», в новой редакции, согласно приложению к настоящему постановлению.

2. Опубликовать настоящее постановление в газете «Официальное Усолье» и разместить на официальном сайте администрации города Усолье-Сибирское в информационно-телекоммуникационной сети «Интернет» ([www.usolie-sibirskoe.ru](http://www.usolie-sibirskoe.ru)).

3. Настоящее постановление вступает в силу со дня официального опубликования в газете «Официальное Усолье».

**Мэр города**



**М.В. Торопкин**

Утверждены  
постановлением администрации  
города Усолье-Сибирское  
от 26.09.2022г. № 2057-па

# ДОКУМЕНТАЦИЯ ПО ПЛАНИРОВКЕ ТЕРРИТОРИИ

## ПРОЕКТ ПЛАНИРОВКИ

**основная часть  
(утверждаемая)**

					<i>Документация по планировке территории</i>			
<i>Изм.</i>	<i>Лист</i>	<i>№ докум.</i>	<i>Подпись</i>	<i>Дата</i>	Российская Федерация, Иркутская область, г. Усолье-Сибирское, районе пересечения ул. Суворова – ул. Дзержинского – ул. Олега Кошевого – ул. Промышленная	<i>Стадия</i>	<i>Лист</i>	<i>Листов</i>
<i>Разраб.</i>							1	
<i>Провер.</i>								

# ДОКУМЕНТАЦИЯ ПО ПЛАНИРОВКЕ ТЕРРИТОРИИ

## ПРОЕКТ ПЛАНИРОВКИ

основная часть  
(утверждаемая)

Том 1

					06.11/2021-ППТ/ПМТ	Лист
Изм.	Лист	№ докум.	Подпись	Дата		2

## СОСТАВ ДОКУМЕНТАЦИИ ПО ПЛАНИРОВКЕ ТЕРРИТОРИИ

Обозначение	Наименование	Состав тома
1	2	3
Том 1	Проект планировки территории. Основная часть	Графическая часть
		Текстовая часть
Том 2	Проект межевания территории. Основная часть	Графическая часть
		Текстовая часть
Том 3	Материалы по обоснованию	Графическая часть
		Текстовая часть

					06.11/2021-ППТ/ПМТ	Лист
Изм.	Лист	№ докум.	Подпись	Дата		3

СОДЕРЖАНИЕ  
Том 1

Обозначение	Наименование	Стр.
	Графическая часть	
Том 1	Чертеж планировки территории	6
	Чертеж красных линий	7
	Текстовая часть	
Том 1	Положение о характеристиках планируемого развития территории	9
Том 1	Положение об очередности планируемого развития территории	13

					06.11/2021-ППТ/ПМТ	Лист
Изм.	Лист	№ докум.	Подпись	Дата		4

**ДОКУМЕНТАЦИЯ  
ПО ПЛАНИРОВКЕ ТЕРРИТОРИИ**

**ПРОЕКТ ПЛАНИРОВКИ**

**основная часть  
(утверждаемая)**

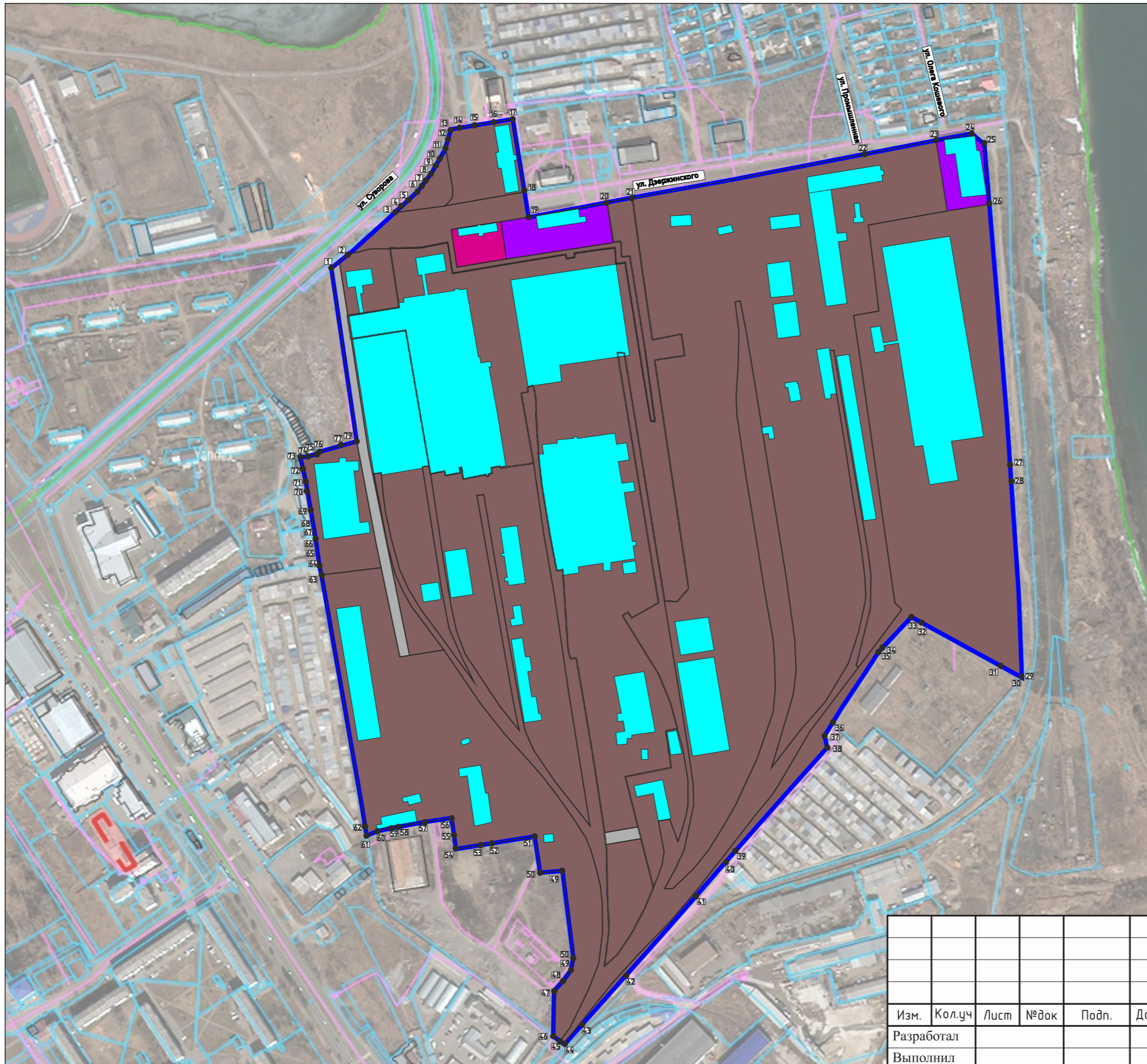
**Том 1**

**ГРАФИЧЕСКАЯ ЧАСТЬ**

					06.11/2021-ППТ/ПМТ	Лист
Изм.	Лист	№ докум.	Подпись	Дата		5



ДОКУМЕНТАЦИЯ ПО ПЛАНИРОВКЕ ТЕРРИТОРИИ В РАЙОНЕ ПЕРЕСЕЧЕНИЯ УЛ. СУВОРОВА - УЛ. ДЗЕРЖИНСКОГО - УЛ. ОЛЕГА КОШЕВОГО - УЛ. ПРОМЫШЛЕННАЯ  
Г. УСОЛЬЕ-СИБИРСКОЕ ИРКУТСКОЙ ОБЛАСТИ РОССИЙСКОЙ ФЕДЕРАЦИИ  
ЧЕРТЕЖ ПЛАНИРОВКИ ТЕРРИТОРИИ



**ОСНОВНЫЕ ПОЛОЖЕНИЯ ПРОЕКТА ПЛАНИРОВКИ ТЕРРИТОРИИ**

**ФУНКЦИОНАЛЬНОЕ ЗОНИРОВАНИЕ ТЕРРИТОРИИ**

- территории многофункциональная общественно-деловая
- территории специализированной общественной застройки
- территории производственных объектов IV, V класса опасности
- территории общего пользования

**ОБЪЕКТЫ КАПИТАЛЬНОГО СТРОИТЕЛЬСТВА существующие**

- нежилые здания
- общественные здания

**УСЛОВНЫЕ ОБОЗНАЧЕНИЯ**

- граница разработки проекта планировки и проекта межевания
- границы земельных участков согласно сведений ЕГРН
- границы кадастрового квартала
- объекты капитального строительства

СОГЛАСОВАНО:	
Взамен инв. N	
Подпись и дата	
Инв. N подл.	

						<b>06-11/2021-ППТ/ПМТ</b>			
						ДОКУМЕНТАЦИЯ ПО ПЛАНИРОВКЕ ТЕРРИТОРИИ В РАЙОНЕ ПЕРЕСЕЧЕНИЯ УЛ.СУВОРОВА - УЛ.ДЗЕРЖИНСКОГО - УЛ. ОЛЕГА КОШЕВОГО -УЛ. ПРОМЫШЛЕННАЯ Г.УСОЛЬЕ-СИБИРСКОЕ ИРКУТСКОЙ ОБЛАСТИ РОССИЙСКОЙ ФЕДЕРАЦИИ			
Изм.	Кол.уч	Лист	№док	Подп.	Дата	<b>ОСНОВНАЯ ЧАСТЬ</b>	Стадия	Лист	Листов
Разработал							П	1	1
Выполнил						Чертеж проекта планировки территории	<b>ФОРМАТ А3</b>		



**ДОКУМЕНТАЦИЯ  
ПО ПЛАНИРОВКЕ ТЕРРИТОРИИ**

**ПРОЕКТ ПЛАНИРОВКИ**

**основная часть  
(утверждаемая)**

**Том 1**

ТЕКСТОВАЯ ЧАСТЬ

					06.11/2021-ППТ/ПМТ	Лист
Изм.	Лист	№ докум.	Подпись	Дата		8

## 1. ПОЛОЖЕНИЕ О ХАРАКТЕРИСТИКАХ ПЛАНИРУЕМОГО РАЗВИТИЯ ТЕРРИТОРИИ

В соответствии со статьей 42 Градостроительного кодекса Российской Федерации подготовка проектов планировки территории осуществляется для выделения элементов планировочной структуры, установления границ территорий общего пользования, границ зон планируемого размещения объектов капитального строительства, определения характеристик и очередности планируемого развития территории.

Проект планировки территории разработан в отношении планировочной единицы, расположенной в районе пересечения ул. Суворова – ул. Дзержинского – ул. Олега Кошевого – ул. Промышленная г. Усолье-Сибирское, на основании постановления администрации города Усолье-Сибирское № 1902-па от 17.09.2021г. «О принятии решения о внесении изменений в проект планировки и проект межевания территории в районе пересечения ул. Суворова – ул. Дзержинского – ул. Олега Кошевого – ул. Промышленная г. Усолье-Сибирское Иркутской области Российской Федерации, утвержденные постановлением администрации города Усолье-Сибирское от 30.11.2020г. № 2233 «Об утверждении проекта планировки и проекта межевания территории в районе пересечения ул. Суворова – ул. Дзержинского – ул. Олега Кошевого – ул. Промышленная г. Усолье-Сибирское Иркутской области Российской Федерации».

Численность населения города Усолье-Сибирское составляет – 76 047 человек.

### *Описание местоположения границ территории планировки и межевания*

Таблица 1

Категория земель	Земли населенного пункта
Муниципальное образование	«город Усолье-Сибирское» Иркутской области
Кадастровый квартал	38:31:000051
Объект планировки и межевания	Часть квартала 38:31:000051
Площадь территории планировки и межевания	50,2 га.

### *Исходные данные*

- Генеральный план муниципального образования «город Усолье-Сибирское», утвержденный решением городской Думы от 28.04.2022г. № 28/7;
- Правила землепользования и застройки муниципального образования «город Усолье-Сибирское», утвержденные решением городской Думы от 25.06.2020г. № 33/7. Карта градостроительного зонирования;
- Местные нормативы градостроительного проектирования муниципального образования «город Усолье-Сибирское», утвержденные решением городской Думы от 28.01.2016г. № 9/6;
- Кадастровый план территории.

### *Современное использование территории*

Проектом планировки разрабатывается застроенная территория площадью 50,2 га. Территория имеет вытянутую форму в направлении с севера на юго-восток. В соответствии с документами территориального планирования муниципального образования «город Усолье-Сибирское» в границах планируемой территории не предусмотрено размещение объектов федерального, регионального и местного значения.

					06.11/2021-ППТ/ПМТ	Лист
Изм.	Лист	№ докум.	Подпись	Дата		9

### *Определение параметров планируемого развития территории. Плотность и параметры застройки территории*

Проектом планировки территории:

- выделяются элементы планировочной структуры
- устанавливаются границы зоны планируемого размещения объектов капитального строительства;
- устанавливаются параметры планируемого развития элементов планировочной структуры;
- устанавливаются границы территорий общего пользования.

В границах территорий общего пользования размещаются улицы, проезды. В целях регулирования застройки устанавливаются линии отступа от красных линий на расстоянии от красных линий улиц – 3м.

### *Система транспортной инфраструктуры*

Улично-дорожная сеть проектируемой территории выполнена в соответствии с требованиями нормативов градостроительного регулирования. ул.Дзержинского, ул. Суворова относится к категории дорог – улицы общегородского значения. Проектируемая территория находится в пределах 600-метрового радиуса доступности остановочных пунктов общественного транспорта. Для обеспечения автомобильных проездов и противопожарного обслуживания объектов капитального строительства предусмотрены проезды с двумя полосами не менее 3,5 м.

### **Перечень координат характерных точек границ зон планируемого размещения**

Проект планировки территории подготовлен в соответствии с системой координат, используемой для ведения Единого государственного реестра недвижимости (МСК-38, зона 38).

Таблица № 2

Каталог координат характерных точек красных линий-1

Обозначение характерных точек границ	Координаты, м	
	X	Y
1	434680.43	3292960.62
2	434674.56	3292959.38
3	434673.60	3292959.18
4	434672.65	3292958.98
5	434669.62	3292957.95
6	434655.84	3292953.24
7	434639.06	3292944.13
8	434630.17	3292938.28
9	434613.56	3292925.89
10	434596.37	3292908.54
11	434589.42	3292902.50
12	434595.40	3292944.56
13	434597.42	3292958.80
14	434604.11	3292996.57
15	434611.78	3293037.27

					06.11/2021-ППТ/ПМТ	Лист
Изм.	Лист	№ докум.	Подпись	Дата		10

16	434612.66	329304.205
----	-----------	------------

Каталог координат характерных точек красных линий – 2

Обозначение характерных точек границ	Координаты, м	
	X	Y
1	434550.75	3292854.92
2	434586.60	3293047.73
3	434602.08	3293130.98
4	434607.17	3293157.51
5	434664.28	3293451.80
6	434671.18	3293487.35
7	434678.61	3293525.63
8	434670.47	3293540.56
1	434550.75	3292854.92
2	434586.60	3293047.73
3	434602.08	3293130.98
4	434607.17	3293157.51
5	434664.28	3293451.80
6	434671.18	3293487.35
7	434678.61	3293525.63
8	434670.47	3293540.56

Таблица № 3

Каталог координат характерных точек границ зон планируемого размещения объектов капитального строительства

Обозначение характерных точек границ	Координаты, м	
	X	Y
1	434527.61	3292832.15
2	434339.16	3292861.88
3	434327.25	3292819.39
4	434324.38	3292813.44
5	434323.88	3292808.77
6	434323.78	3292807.84
7	434323.31	3292803.46
8	434323.44	3292801.48
9	434307.69	3292804.32
10	434294.64	3292806.55

11	434252.62	3292814.28
12	434236.08	3292817.28
13	434224.34	3292819.40
14	434222.63	3292819.71
15	434205.36	3292822.84
16	434186.90	3292826.21
17	434162.79	3292830.57
18	434157.95	3292831.45
19	433924.41	3292873.71
20	433912.74	3292875.81
21	433914.46	3292881.49
22	433916.53	3292888.35
23	433916.86	3292889.78
24	433926.38	3292931.15
25	433932.25	3292968.33
26	433920.75	3292970.09
27	433898.22	3292973.55
28	433904.39	3293010.27
29	433912.54	3293058.72
30	433873.67	3293064.03
31	433876.82	3293089.45
32	433781.45	3293101.28
33	433767.82	3293098.26
34	433745.29	3293082.16
35	433696.19	3293081.17
36	433691.36	3293087.52
37	433686.84	3293093.47
38	433702.25	3293103.84
39	433727.04	3293123.66
40	433774.41	3293169.00
41	433834.93	3293221.21
42	433850.07	3293234.28
43	434013.84	3293375.62
44	434025.54	3293371.60
45	434040.45	3293381.19
46	434114.44	3293428.49
47	434117.51	3293431.55
48	434152.69	3293463.91
49	434153.68	3293464.72
50	434154.69	3293465.54
51	434090.93	3293583.18
52	434089.91	3293586.72

					06.11/2021-ППТ/ПМТ	Лист
Изм.	Лист	№ докум.	Подпись	Дата		12

53	434302.09	3293573.43
54	434312.33	3293572.79
55	434604.72	3293546.48
56	434670.47	3293540.56
57	434678.61	3293525.63
58	434671.18	3293487.35
59	434664.28	3293451.80
60	434607.17	3293157.51
61	434602.08	3293130.98
62	434586.60	3293047.73
63	434612.66	3293042.05
64	434692.39	3293028.63
65	434691.77	3293025.06
66	434684.35	3292982.60
67	434681.98	3292969.03
68	434680.43	3292960.62
69	434674.56	3292959.38
70	434673.60	3292959.18
71	434672.65	3292958.98
72	434669.62	3292957.95
73	434655.84	3292953.24
74	434655.37	3292953.08
75	434639.06	3292944.13
76	434630.17	3292938.28
77	434613.56	3292925.89
78	434596.37	3292908.54
79	434590.46	3292903.40
80	434589.42	3292902.50
81	434551.91	3292860.02
82	434544.81	3292851.98

## 2. ПОЛОЖЕНИЕ ОБ ОЧЕРЕДНОСТИ ПЛАНИРУЕМОГО РАЗВИТИЯ ТЕРРИТОРИИ

Планируемое развитие: строительство (реконструкция) промышленных (производственных) объектов и объектов общественной застройки.

### Основные технико-экономические показатели проекта планировки

Таблица 4

№ п/п	Показатели	Единица измерения	Количество
1.	Территория		
1.1.	Площадь проектируемой территории	кв.м.	502238
	В том числе:		
	– территория жилой застройки	кв.м.	0

					06.11/2021-ППТ/ПМТ	Лист
Изм.	Лист	№ докум.	Подпись	Дата		13



	- территория промышленных объектов	кв.м.	486209
	- территория многофункциональной общественно-деловой застройки	кв.м.	11027
	- территория транспортной инфраструктуры	кв.м.	0
	- территория специализированной общественной застройки	кв.м.	5002
2.	Транспортная инфраструктура		
	Протяженность улично-дорожной сети:		
	Дороги местного значения	км.	0
	Проезды	км.	0,43

					06.11/2021-ППТ/ПМТ	Лист
Изм.	Лист	№ докум.	Подпись	Дата		14

# ДОКУМЕНТАЦИЯ ПО ПЛАНИРОВКЕ ТЕРРИТОРИИ

## ПРОЕКТ МЕЖЕВАНИЯ

основная часть  
(утверждаемая)

Том 2

					06.11/2021-ППТ/ПМТ	Лист
Изм.	Лист	№ докум.	Подпись	Дата		2

## СОСТАВ ДОКУМЕНТАЦИИ ПО ПЛАНИРОВКЕ ТЕРРИТОРИИ

Обозначение	Наименование	Состав тома
1	2	3
Том 1	Проект планировки территории. Основная часть	Графическая часть
		Текстовая часть
Том 2	Проект межевания территории. Основная часть	Графическая часть
		Текстовая часть
Том 3	Материалы по обоснованию	Графическая часть
		Текстовая часть

					06.11/2021-ППТ/ПМТ	Лист
Изм.	Лист	№ докум.	Подпись	Дата		3

**СОДЕРЖАНИЕ**  
**Том 2**

Обозначение	Наименование	Стр.
	Графическая часть	
Том 2	Чертеж межевания территории	6-8
	Текстовая часть	
Том 2	1. Перечень и сведения о площади образуемых земельных участков, в том числе способы их образования	11
Том 2	2. Перечень и сведения о площади образуемых земельных участков, которые будут отнесены к территориям общего пользования или имуществу общего пользования, в том числе в отношении которых предполагаются резервирование и (или) изъятие для государственных или муниципальных нужд	14
Том 2	3. Вид разрешенного использования образуемых земельных участков в соответствии с проектом планировки территории	14
Том 2	4. Сведения о границах территории, в отношении которой утвержден проект межевания	15
Том 2	5. Сведения о границах устанавливаемых сервитутов	17
Том 2	6. Каталог координат поворотных точек границ образуемых земельных участков	17

**ДОКУМЕНТАЦИЯ  
ПО ПЛАНИРОВКЕ ТЕРРИТОРИИ**

**ПРОЕКТ МЕЖЕВАНИЯ**

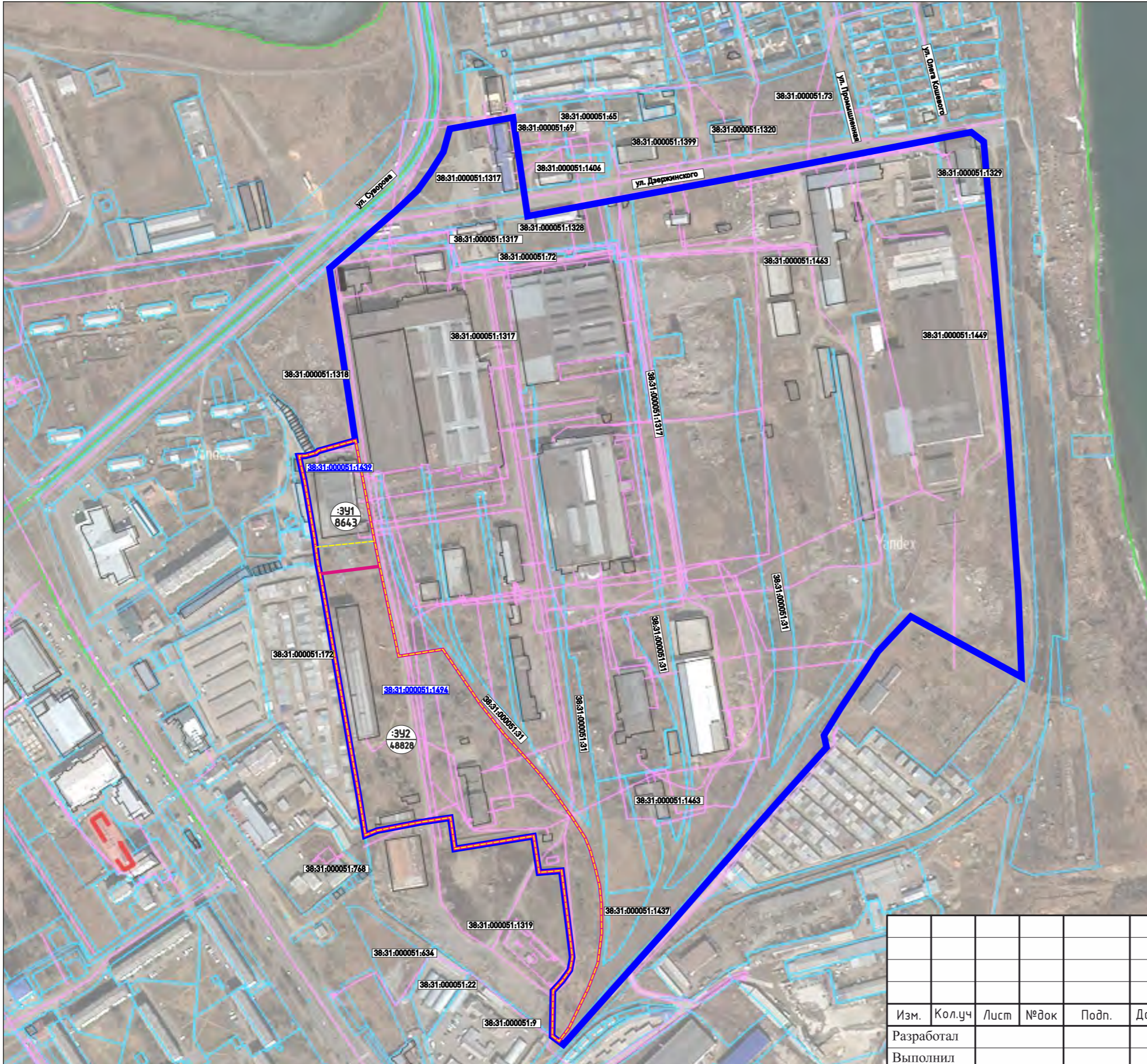
**основная часть  
(утверждаемая)**

**Том 2**


**ГРАФИЧЕСКАЯ ЧАСТЬ**

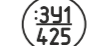
					06.11/2021-ППТ/ПМТ	Лист
Изм.	Лист	№ докум.	Подпись	Дата		5


ДОКУМЕНТАЦИЯ ПО ПЛАНИРОВКЕ ТЕРРИТОРИИ В РАЙОНЕ ПЕРЕСЕЧЕНИЯ УЛ. СУВОРОВА - УЛ. ДЗЕРЖИНСКОГО - УЛ. ОЛЕГА КОШЕВОГО - УЛ. ПРОМЫШЛЕННАЯ  
Г. УСОЛЬЕ-СИБИРСКОЕ ИРКУТСКОЙ ОБЛАСТИ РОССИЙСКОЙ ФЕДЕРАЦИИ  
ЧЕРТЕЖ МЕЖЕВАНИЯ ТЕРРИТОРИИ (1 этап)



ОСНОВНЫЕ ПОЛОЖЕНИЯ ПРОЕКТА МЕЖЕВАНИЯ ТЕРРИТОРИИ

Образуются земельные участки, в том числе способы их образования:  
 образуются земельные участки в результате перераспределения земельных участков с кадастровыми номерами 38:31:000051:1439 и 38:31:000051:1494 между собой

 условный номер образуемого земельного участка  
 площадь образуемого земельного участка, кв.м.

Ликвидируемые земельные участки:  
 ликвидируемые земельные участки с кадастровыми номерами 38:31:000051:1439 и 38:31:000051:1494

38:31:000049:222 кадастровый номер ликвидируемого земельного участка, сведения о котором содержатся в ЕГРН  
 38:31:000049:222 кадастровый номер земельного участка, сведения о котором содержатся в ЕГРН




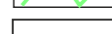
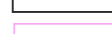
Примечание:  
 Границы проектируемой территории межевания совпадают с границами, указанными в проекте планировки территории. Координаты красных линий проекта межевания совпадают с координатами красных линий, указанными в проекте планировки территории.

Линии отступа от красных линий в целях определения места допустимого размещения зданий, строений, сооружений совпадают с красными линиями\*

\* - в условиях реконструкции существующей застройки отступы от границ земельного участка формируются в соответствии со сложившейся линией застройки или по красной линии

Линии отступа от красных линий в целях определения места допустимого размещения зданий, строений, сооружений на расстоянии 5 м от красных линий (в случае нового строительства объектов капитального строительства)

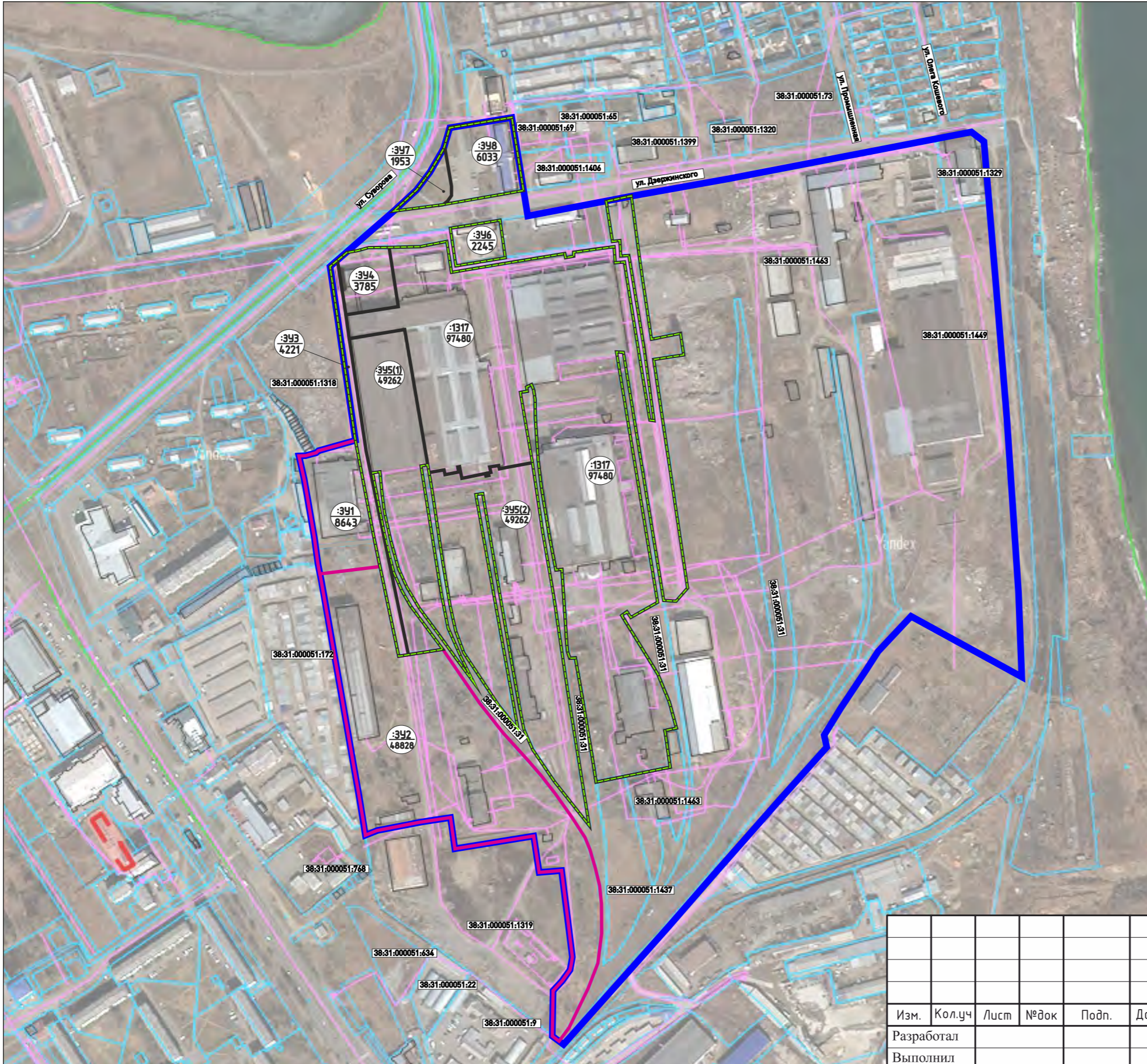
УСЛОВНЫЕ ОБОЗНАЧЕНИЯ

-  граница разработки проекта планировки и проекта межевания
-  границы земельных участков согласно сведений ЕГРН
-  границы кадастрового квартала
-  объекты капитального строительства
-  сооружения





СОГЛАСОВАНО:	
Взамен инв. N	
Подпись и дата	
Инв. N подл.	

						<b>06-11/2021-ППТ/ПМТ</b>			
						ДОКУМЕНТАЦИЯ ПО ПЛАНИРОВКЕ ТЕРРИТОРИИ В РАЙОНЕ ПЕРЕСЕЧЕНИЯ УЛ.СУВОРОВА - УЛ.ДЗЕРЖИНСКОГО - УЛ. ОЛЕГА КОШЕВОГО -УЛ. ПРОМЫШЛЕННАЯ Г.УСОЛЬЕ-СИБИРСКОЕ ИРКУТСКОЙ ОБЛАСТИ РОССИЙСКОЙ ФЕДЕРАЦИИ			
Изм.	Кол.уч	Лист	№ док	Подп.	Дата	<b>ОСНОВНАЯ ЧАСТЬ</b>	Стадия	Лист	Листов
Разработал							П	1	3
Выполнил						Чертеж проекта межевания территории	<b>ФОРМАТ А3</b>		




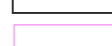

ДОКУМЕНТАЦИЯ ПО ПЛАНИРОВКЕ ТЕРРИТОРИИ В РАЙОНЕ ПЕРЕСЕЧЕНИЯ УЛ. СУВОРОВА - УЛ. ДЗЕРЖИНСКОГО - УЛ. ОЛЕГА КОШЕВОГО - УЛ. ПРОМЫШЛЕННАЯ  
Г. УСОЛЬЕ-СИБИРСКОЕ ИРКУТСКОЙ ОБЛАСТИ РОССИЙСКОЙ ФЕДЕРАЦИИ  
ЧЕРТЕЖ МЕЖЕВАНИЯ ТЕРРИТОРИИ (2 этап)



ОСНОВНЫЕ ПОЛОЖЕНИЯ ПРОЕКТА МЕЖЕВАНИЯ ТЕРРИТОРИИ

- Образуются земельные участки, в том числе способы их образования:**
-  образуются земельные участки в результате раздела земельного участка с кадастровым номером 38:31:000051:1317
  -  образуются земельные участки в результате перераспределения земельных участков с кадастровыми номерами 38:31:000051:1439 и 38:31:000051:1494 между собой
  -  условный номер образуемого земельного участка  
площадь образуемого земельного участка, кв.м.
- Ликвидируются земельные участки:**
-  ликвидируемый земельный участок с кадастровым номером 38:31:000051:1317
- 38:31:000049:222** кадастровый номер ликвидируемого земельного участка, сведения о котором содержатся в ЕГРН  
**38:31:000049:222** кадастровый номер земельного участка, сведения о котором содержатся в ЕГРН
- Примечание:**  
Границы проектируемой территории межевания совпадают с границами, указанными в проекте планировки территории. Координаты красных линий проекта межевания совпадают с координатами красных линий, указанными в проекте планировки территории.
- Линии отступа от красных линий в целях определения места допустимого размещения зданий, строений, сооружений совпадают с красными линиями\*  
\* в условиях реконструкции существующей застройки отступы от границ земельного участка формируются в соответствии со сложившейся линией застройки или по красной линии
- Линии отступа от красных линий в целях определения места допустимого размещения зданий, строений, сооружений на расстоянии 5 м от красных линий (в случае нового строительства объектов капитального строительства)

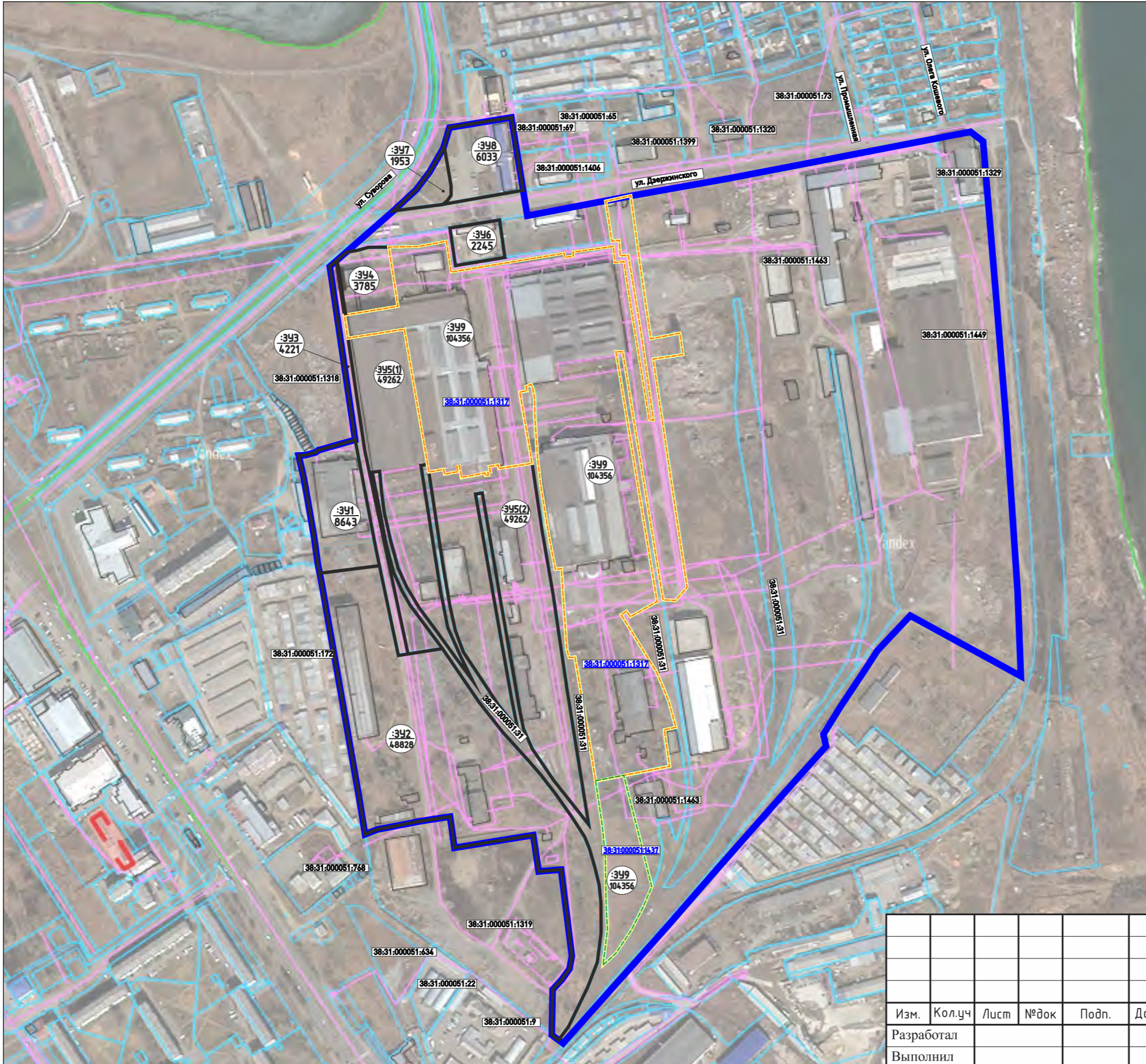
УСЛОВНЫЕ ОБОЗНАЧЕНИЯ

-  граница разработки проекта планировки и проекта межевания
-  границы земельных участков согласно сведений ЕГРН
-  границы кадастрового квартала
-  объекты капитального строительства
-  сооружения

СОГЛАСОВАНО:	
Взамен инв. N	
Подпись и дата	
Инв. N подл.	

						<b>06-11/2021-ППТ/ПМТ</b>			
						ДОКУМЕНТАЦИЯ ПО ПЛАНИРОВКЕ ТЕРРИТОРИИ В РАЙОНЕ ПЕРЕСЕЧЕНИЯ УЛ.СУВОРОВА - УЛ.ДЗЕРЖИНСКОГО - УЛ. ОЛЕГА КОШЕВОГО -УЛ. ПРОМЫШЛЕННАЯ Г.УСОЛЬЕ-СИБИРСКОЕ ИРКУТСКОЙ ОБЛАСТИ РОССИЙСКОЙ ФЕДЕРАЦИИ			
Изм.	Кол.уч	Лист	№ док	Подп.	Дата	<b>ОСНОВНАЯ ЧАСТЬ</b>	Стадия	Лист	Листов
Разработал							П	2	3
Выполнил						Чертеж проекта межевания территории	<b>ФОРМАТ А3</b>		

ДОКУМЕНТАЦИЯ ПО ПЛАНИРОВКЕ ТЕРРИТОРИИ В РАЙОНЕ ПЕРЕСЕЧЕНИЯ УЛ. СУВОРОВА - УЛ. ДЗЕРЖИНСКОГО - УЛ. ОЛЕГА КОШЕВОГО - УЛ. ПРОМЫШЛЕННАЯ  
Г. УСОЛЬЕ-СИБИРСКОЕ ИРКУТСКОЙ ОБЛАСТИ РОССИЙСКОЙ ФЕДЕРАЦИИ  
ЧЕРТЕЖ МЕЖЕВАНИЯ ТЕРРИТОРИИ (3 этап)



ОСНОВНЫЕ ПОЛОЖЕНИЯ ПРОЕКТА МЕЖЕВАНИЯ ТЕРРИТОРИИ

- Образные земельные участки, в том числе способы их образования:**
- образуемый земельный участок в результате объединения земельного участка с условным номером :345 и земельного участка с кадастровым номером 38:31:000051:1437
  - условный номер образуемого земельного участка, площадь образуемого земельного участка, кв.м.
- Ликвидируемые земельные участки:**
- ликвидированный земельный участок с кадастровым номером :345
  - ликвидированный земельный участок с кадастровым номером 38:31:000051:1437
- 38:31:000049:222** кадастровый номер ликвидированного земельного участка, сведения о котором содержатся в ЕГРН  
**38:31:000049:222** кадастровый номер земельного участка, сведения о котором содержатся в ЕГРН
- Примечание:**  
 Границы проектируемой территории межевания совпадают с границами, указанными в проекте планировки территории. Координаты красных линий проекта межевания совпадают с координатами красных линий, указанными в проекте планировки территории.
- Линии отступа от красных линий в целях определения места допустимого размещения зданий, строений, сооружений совпадают с красными линиями\*
- \* - в условиях реконструкции существующей застройки отступы от границы земельного участка формируются в соответствии со сложившейся линией застройки или по красной линии
- Линии отступа от красных линий в целях определения места допустимого размещения зданий, строений, сооружений на расстоянии 5 м от красных линий (в случае нового строительства объектов капитального строительства)

УСЛОВНЫЕ ОБОЗНАЧЕНИЯ

- граница разработки проекта планировки и проекта межевания
- границы земельных участков согласно сведений ЕГРН
- границы кадастрового квартала
- объекты капитального строительства
- сооружения

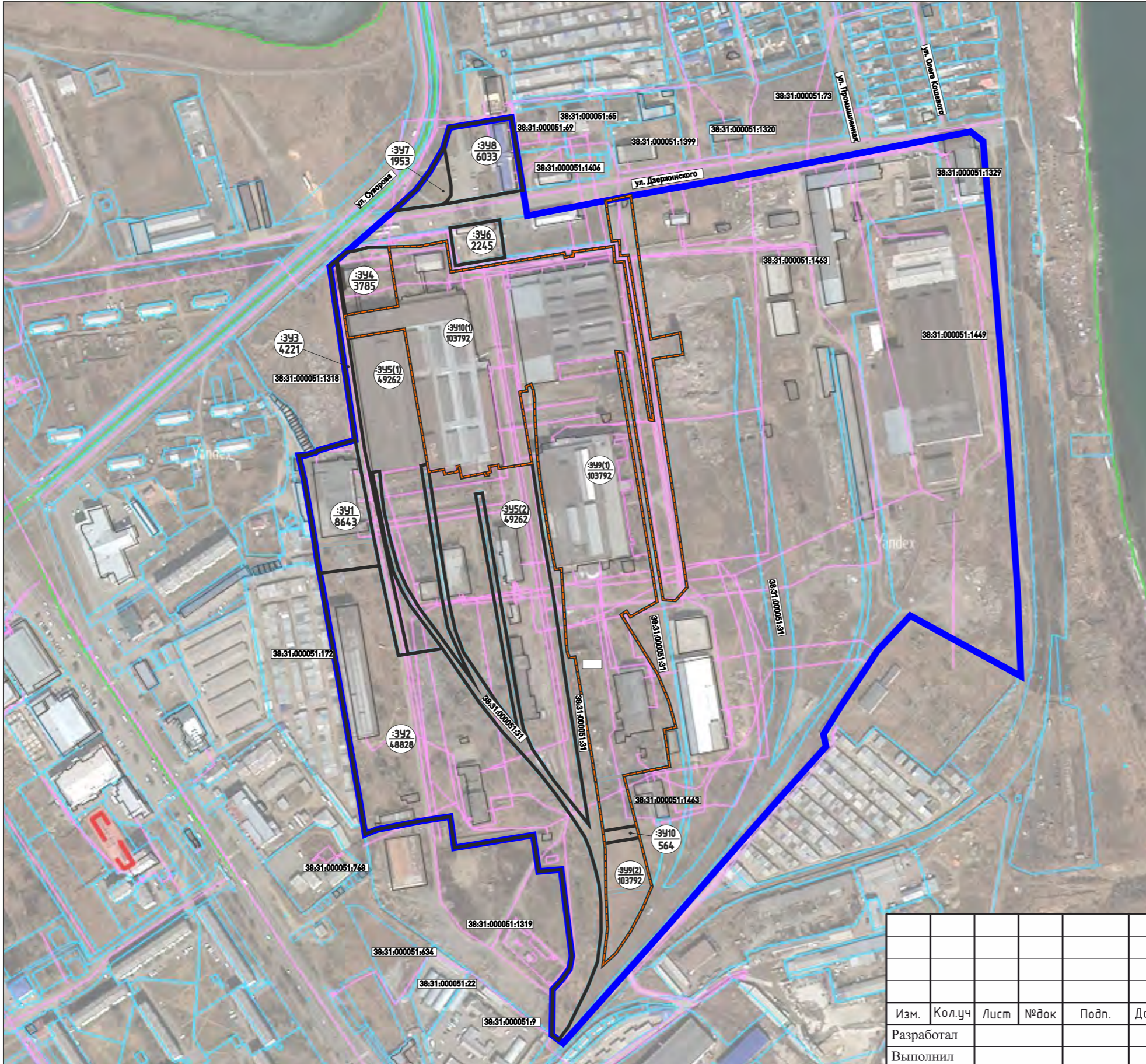
СОГЛАСОВАНО:	
Взамен инв. N	
Подпись и дата	
Инв. N подл.	

Изм.	Кол.уч	Лист	№ док	Подп.	Дата
Разработал					
Выполнил					

<b>06-11/2021-ППТ/ПМТ</b>			
ДОКУМЕНТАЦИЯ ПО ПЛАНИРОВКЕ ТЕРРИТОРИИ В РАЙОНЕ ПЕРЕСЕЧЕНИЯ УЛ.СУВОРОВА - УЛ.ДЗЕРЖИНСКОГО - УЛ. ОЛЕГА КОШЕВОГО -УЛ. ПРОМЫШЛЕННАЯ Г.УСОЛЬЕ-СИБИРСКОЕ ИРКУТСКОЙ ОБЛАСТИ РОССИЙСКОЙ ФЕДЕРАЦИИ			
<b>ОСНОВНАЯ ЧАСТЬ</b>	Стадия	Лист	Листов
	П	3	3
Чертеж проекта межевания территории		ФОРМАТ А3	



ДОКУМЕНТАЦИЯ ПО ПЛАНИРОВКЕ ТЕРРИТОРИИ В РАЙОНЕ ПЕРЕСЕЧЕНИЯ УЛ. СУВОРОВА - УЛ. ДЗЕРЖИНСКОГО - УЛ. ОЛЕГА КОШЕВОГО - УЛ. ПРОМЫШЛЕННАЯ  
Г. УСОЛЬЕ-СИБИРСКОЕ ИРКУТСКОЙ ОБЛАСТИ РОССИЙСКОЙ ФЕДЕРАЦИИ  
ЧЕРТЕЖ МЕЖЕВАНИЯ ТЕРРИТОРИИ (4 этап)



ОСНОВНЫЕ ПОЛОЖЕНИЯ ПРОЕКТА МЕЖЕВАНИЯ ТЕРРИТОРИИ

**Образовые земельные участки, в том числе способы их образования:**

образуемый земельный участок в результате объединения земельного участка с условным номером :395 и земельного участка с кадастровым номером 38:31:000051:1437

условный номер образуемого земельного участка  
площадь образуемого земельного участка, кв.м.

**Ликвидируемые земельные участки:**

сохраняемый в измененных границах земельный участок

**38:31:000049:222** кадастровый номер ликвидируемого земельного участка, сведения о котором содержатся в ЕГРН  
**38:31:000049:222** кадастровый номер земельного участка, сведения о котором содержатся в ЕГРН

**Примечание:**  
Границы проектируемой территории межевания совпадают с границами, указанными в проекте планировки территории. Координаты красных линий проекта межевания совпадают с координатами красных линий, указанными в проекте планировки территории.

Линии отступа от красных линий в целях определения места допустимого размещения зданий, строений, сооружений совпадают с красными линиями\*

\* в условиях реконструкции существующей застройки отступы от границ земельного участка формируются в соответствии со сложившейся линией застройки или по красной линии

Линии отступа от красных линий в целях определения места допустимого размещения зданий, строений, сооружений на расстоянии 5 м от красных линий (в случае нового строительства объектов капитального строительства)

**УСЛОВНЫЕ ОБОЗНАЧЕНИЯ**

граница разработки проекта планировки и проекта межевания

границы земельных участков согласно сведений ЕГРН

границы кадастрового квартала

объекты капитального строительства

сооружения

СОГЛАСОВАНО:	
Взамен инв. N	
Подпись и дата	
Инв. N подл.	

						<b>06-11/2021-ППТ/ПМТ</b>			
						ДОКУМЕНТАЦИЯ ПО ПЛАНИРОВКЕ ТЕРРИТОРИИ В РАЙОНЕ ПЕРЕСЕЧЕНИЯ УЛ.СУВОРОВА - УЛ.ДЗЕРЖИНСКОГО - УЛ. ОЛЕГА КОШЕВОГО -УЛ. ПРОМЫШЛЕННАЯ Г.УСОЛЬЕ-СИБИРСКОЕ ИРКУТСКОЙ ОБЛАСТИ РОССИЙСКОЙ ФЕДЕРАЦИИ			
Изм.	Кол.уч	Лист	№ док	Подп.	Дата	ОСНОВНАЯ ЧАСТЬ	Стадия	Лист	Листов
Разработал							П	3	3
Выполнил						Чертеж проекта межевания территории	ФОРМАТ А3		

# ДОКУМЕНТАЦИЯ ПО ПЛАНИРОВКЕ ТЕРРИТОРИИ

## ПРОЕКТ ПЛАНИРОВКИ

основная часть  
(утверждаемая)

Том 2

ТЕКСТОВАЯ ЧАСТЬ

					06.11/2021-ППТ/ПМТ	Лист
Изм.	Лист	№ докум.	Подпись	Дата		10

#### 4. ПЕРЕЧЕНЬ И СВЕДЕНИЯ О ПЛОЩАДИ ОБРАЗУЕМЫХ ЗЕМЕЛЬНЫХ УЧАСТКОВ, В ТОМ ЧИСЛЕ ВОЗМОЖНЫЕ СПОСОБЫ ИХ ОБРАЗОВАНИЯ

В соответствии со статьей 43 Градостроительного кодекса Российской Федерации подготовка проектов межевания территории осуществляется в целях определения местоположения границ, образуемых и изменяемых земельных участков и установления публичных сервитутов.

Проект межевания выполнен в районе в районе пересечения ул. Суворова — ул. Дзержинского — ул. Олега Кошевого — ул. Промышленная г. Усолье-Сибирское на основании следующих исходных данных:

- Генеральный план муниципального образования «город Усолье-Сибирское», утвержденный решением городской Думы от 28.04.2022г. № 28/4;
- Правила землепользования и застройки муниципального образования «город Усолье-Сибирское», утвержденные решением городской Думы от 25.06.2020г. № 33/7. Карта градостроительного зонирования;
- постановления администрации города Усолье-Сибирское № 1902-па от 17.09.2021г. «О принятии решения о внесении изменений в проект планировки и проект межевания территории в районе пересечения ул. Суворова — ул. Дзержинского — ул. Олега Кошевого — ул. Промышленная г.Усолье-Сибирское Иркутской области Российской Федерации, утвержденные постановлением администрации города Усолье-Сибирское от 30.11.2020г. № 2233 «Об утверждении проекта планировки и проекта межевания территории в районе пересечения ул. Суворова — ул. Дзержинского — ул. Олега Кошевого — ул.Промышленная г.Усолье-Сибирское Иркутской области Российской Федерации»;
- сведения из единого государственного реестра недвижимости;
- и другие данные.

Настоящим проектом межевания предусматриваются действия по определению местоположения границ образуемых земельных участков, на которых планируется размещение объектов капитального строительства, изменяемых земельных участков, а также установлению границ земельных участков, которые после образования будут относиться к территориям общего пользования. Границы таких земельных участков определяются с учетом границ смежных земельных участков, поставленных на кадастровый учет.

Сведения о кадастровых номерах земельных участков, участвующих в межевании, площадях, сведения об образуемых земельных участках, в том числе их площади и планируемый вид разрешенного использования, способе образования представлены в таблице 1.

#### Перечень и сведения о площади образуемых земельных участков, в том числе возможные способы их образования

Таблица 1

Условный номер, образуемого (кадастровый номер уточняемого) земельного участка	Способ образования земельного участка	Адрес (местоположение)	Категория земель	Вид разрешенного использования	Площадь, кв. м.
:3У1	Образование путем перераспределения земельных участков с кадастровыми номерами 38:31:000055:1439 и 38:31:000055:1494	Российская Федерация, Иркутская область, муниципальное образование «город Усолье-Сибирское», г. Усолье-Сибирское, ул. Дзержинского, 1з	земли населенных пунктов	тяжелая промышленность 6.2.	8643

					06.11/2021-ППТ/ПМТ	Лист
Изм.	Лист	№ докум.	Подпись	Дата		11

	между собой				
:342	Образование путем перераспределения земельных участков с кадастровыми номерами 38:31:000055:14.39 и 38:31:000055:14.94 между собой	Российская Федерация, Иркутская область, муниципальное образование «город Усолье-Сибирское», з. Усолье-Сибирское ул. Дзержинского, 1ю	земли населенных пунктов	тяжелая промышленность 6.2.	48828
:343	Образование путем раздела земельного участка с кадастровым номером 38:31:000051:1317 с сохранением в измененных границах исходного земельного участка	Российская Федерация, Иркутская область, муниципальное образование «город Усолье-Сибирское», з. Усолье-Сибирское	земли населенных пунктов	земельные участки (территории) общего пользования 12.0	4221
:344	Образование путем раздела земельного участка с кадастровым номером 38:31:000051:1317 с сохранением в измененных границах исходного земельного участка	Российская Федерация, Иркутская область, муниципальное образование «город Усолье-Сибирское», з. Усолье-Сибирское, ул. Дзержинского, 1ф	земли населенных пунктов	тяжелая промышленность 6.2	3785
:345 (многоконтурный)	Образование путем раздела земельного участка с кадастровым номером 38:31:000051:1317 с сохранением в измененных границах исходного земельного участка	Российская Федерация, Иркутская область, муниципальное образование «город Усолье-Сибирское», з. Усолье-Сибирское, ул. Дзержинского, 1у	земли населенных пунктов	тяжелая промышленность 6.2	49262
:346	Образование путем раздела земельного участка с кадастровым номером 38:31:000051:1317 с сохранением в измененных границах исходного земельного участка	Российская Федерация, Иркутская область, муниципальное образование «город Усолье-Сибирское», з. Усолье-Сибирское, ул. Дзержинского, 1ш	земли населенных пунктов	тяжелая промышленность 6.2	2245
:347	Образование путем раздела земельного участка с кадастровым номером 38:31:000051:1317 с сохранением в измененных границах исходного земельного участка	Российская Федерация, Иркутская область, муниципальное образование «город Усолье-Сибирское», з. Усолье-Сибирское, ул. Дзержинского	земли населенных пунктов	земельные участки (территории) общего пользования 12.0	1953
:348	Образование путем	Российская Федерация,	земли населенных	тяжелая промышленность 6.2	6033

					06.11/2021-ППТ/ПМТ	Лист
Изм.	Лист	№ докум.	Подпись	Дата		12

	раздела земельного участка с кадастровым номером 38:31:000051:1317 с сохранением в измененных границах исходного земельного участка	Иркутская область, муниципальное образование «город Усолье-Сибирское», з. Усолье-Сибирское, ул. Дзержинского, 1б	пунктов		
:349	Образование путем объединения земельного участка с кадастровым номером 38:31:000051:1437 и сохраненного в измененных границах исходного земельного участка с кадастровым номером 38:31:000051:1317 <b>(постановку на кадастровый учет осуществлять после постановки на кадастровый учет :343, :344, :345, :346, :347, :348)</b>	Российская Федерация, Иркутская область, муниципальное образование «город Усолье-Сибирское», з. Усолье-Сибирское, ул. Дзержинского, 1с	земли населенных пунктов	тяжелая промышленность 6.2	104356
:349 (многоконтурный)	Образование путем раздела земельного участка с условным номером :349 с сохранением в измененных границах исходного земельного участка <b>(постановку на кадастровый учет осуществлять после постановки на кадастровый учет :343, :344, :345, :346, :347, :348, :349)</b>	Российская Федерация, Иркутская область, муниципальное образование «город Усолье-Сибирское», з. Усолье-Сибирское, ул. Дзержинского, 1с	земли населенных пунктов	тяжелая промышленность 6.2	104356
:3410	Образование путем раздела земельного участка с условным номером :349 с сохранением в измененных границах исходного земельного участка	Российская Федерация, Иркутская область, муниципальное образование «город Усолье-Сибирское», з. Усолье-Сибирское,	земли населенных пунктов	земельные участки (территории) общего пользования 12.0	564
:1317	Сохраненный в измененных границах исходный земельный участок с кадастровым номером 38:31:000051:1317	Российская Федерация, Иркутская область, муниципальное образование «город Усолье-Сибирское», з. Усолье-Сибирское, ул. Дзержинского, 1с	земли населенных пунктов	тяжелая промышленность 6.2	97480

**2. ПЕРЕЧЕНЬ И СВЕДЕНИЯ О ПЛОЩАДИ ОБРАЗУЕМЫХ ЗЕМЕЛЬНЫХ УЧАСТКОВ, КОТОРЫЕ БУДУТ ОТНЕСЕНЫ К ТЕРРИТОРИЯМ ОБЩЕГО ПОЛЬЗОВАНИЯ ИЛИ ИМУЩЕСТВУ ОБЩЕГО ПОЛЬЗОВАНИЯ, В ТОМ ЧИСЛЕ В ОТНОШЕНИИ КОТОРЫХ ПРЕДПОЛАГАЮТСЯ РЕЗЕРВИРОВАНИЕ И (ИЛИ) ИЗЪЯТИЕ ДЛЯ ГОСУДАРСТВЕННЫХ ИЛИ МУНИЦИПАЛЬНЫХ НУЖД**

Проектом межевания не предусмотрено образование земельных участков, которые подлежат изъятию. Резервированию подлежат все образуемые земельные участки, предусмотренные данным проектом межевания территории.

Земельные участки, которые будут отнесены к территориям общего пользования представлены в таблице 2.

Таблица 2

Условный номер, образуемого (кадастровый номер уточняемого) земельного участка	Способ образования земельного участка	Адрес (местоположение)	Категория земель	Вид разрешенного использования	Площадь, кв. м.
:3У3	Образование путем раздела земельного участка с кадастровым номером 38:31:000051:1317 с сохранением в измененных границах исходного земельного участка	Российская Федерация, Иркутская область, муниципальное образование «город Усолье-Сибирское», з. Усолье-Сибирское,	земли населенных пунктов	земельные участки (территории) общего пользования 12.0	3975
:3У7	Образование путем раздела земельного участка с кадастровым номером 38:31:000051:1317 с сохранением в измененных границах исходного земельного участка	Российская Федерация, Иркутская область, муниципальное образование «город Усолье-Сибирское», з. Усолье-Сибирское, ул. Дзержинского	земли населенных пунктов	земельные участки (территории) общего пользования 12.0	1953
:3У10	Образование путем раздела земельного участка с условным номером :3У9 с сохранением в измененных границах исходного земельного участка	Российская Федерация, Иркутская область, муниципальное образование «город Усолье-Сибирское», з. Усолье-Сибирское,	земли населенных пунктов	земельные участки (территории) общего пользования 12.0	4221

**3. ВИД РАЗРЕШЕННОГО ИСПОЛЬЗОВАНИЯ ОБРАЗУЕМЫХ ЗЕМЕЛЬНЫХ УЧАСТКОВ В СООТВЕТСТВИИ С ПРОЕКТОМ ПЛАНИРОВКИ ТЕРРИТОРИИ**

Планируемый вид разрешенного использования формируемых земельных участков в соответствии с утвержденным Приказом Росреестра от 10.11.2020г. № П/0412 «Об утверждении классификатора видов разрешенного использования земельных участков» представлен в таблице 1.

#### 4. СВЕДЕНИЯ О ГРАНИЦАХ ТЕРРИТОРИИ, В ОТНОШЕНИИ КОТОРОЙ УТВЕРЖДЕН ПРОЕКТ МЕЖЕВАНИЯ

Координаты характерных точек границ территории, в отношении которой утвержден проект межевания, определяются в соответствии с требованиями к точности определения координат характерных точек границ, установленных в соответствии с Земельным кодексом Российской Федерации и совпадают с координатами характерных точек границ территории, в отношении которой утвержден проект планировки.

Обозначение характерных точек границ	Координаты, м	
	X	Y
1	434527.61	3292832.15
2	434339.16	3292861.88
3	434327.25	3292819.39
4	434324.38	3292813.44
5	434323.88	3292808.77
6	434323.78	3292807.84
7	434323.31	3292803.46
8	434323.44	3292801.48
9	434307.69	3292804.32
10	434294.64	3292806.55
11	434252.62	3292814.28
12	434236.08	3292817.28
13	434224.34	3292819.40
14	434222.63	3292819.71
15	434205.36	3292822.84
16	434186.90	3292826.21
17	434162.79	3292830.57
18	434157.95	3292831.45
19	433924.41	3292873.71
20	433912.74	3292875.81
21	433914.46	3292881.49
22	433916.53	3292888.35
23	433916.86	3292889.78
24	433926.38	3292931.15
25	433932.25	3292968.33
26	433920.75	3292970.09
27	433898.22	3292973.55
28	433904.39	3293010.27
29	433912.54	3293058.72
30	433873.67	3293064.03
31	433876.82	3293089.45
32	433781.45	3293101.28
33	433767.82	3293098.26

34	433745.29	3293082.16
35	433696.19	3293081.17
36	433691.36	3293087.52
37	433686.84	3293093.47
38	433702.25	3293103.84
39	433727.04	3293123.66
40	433774.41	3293169.00
41	433834.93	3293221.21
42	433850.07	3293234.28
43	434013.84	3293375.62
44	434025.54	3293371.60
45	434040.45	3293381.19
46	434114.44	3293428.49
47	434117.51	3293431.55
48	434152.69	3293463.91
49	434153.68	3293464.72
50	434154.69	3293465.54
51	434090.93	3293583.18
52	434089.91	3293586.72
53	434302.09	3293573.43
54	434312.33	3293572.79
55	434604.72	3293546.48
56	434670.47	3293540.56
57	434678.61	3293525.63
58	434671.18	3293487.35
59	434664.28	3293451.80
60	434607.17	3293157.51
61	434602.08	3293130.98
62	434586.60	3293047.73
63	434612.66	3293042.05
64	434692.39	3293028.63
65	434691.77	3293025.06
66	434684.35	3292982.60
67	434681.98	3292969.03
68	434680.43	3292960.62
69	434674.56	3292959.38
70	434673.60	3292959.18
71	434672.65	3292958.98
72	434669.62	3292957.95
73	434655.84	3292953.24
74	434655.37	3292953.08
75	434639.06	3292944.13

					06.11/2021-ППТ/ПМТ	Лист
Изм.	Лист	№ докум.	Подпись	Дата		16



76	434630.17	3292938.28
77	434613.56	3292925.89
78	434596.37	3292908.54
79	434590.46	3292903.40
80	434589.42	3292902.50
81	434551.91	3292860.02
82	434544.81	3292851.98

## 5. СВЕДЕНИЯ О ГРАНИЦАХ УСТАНОВЛИВАЕМЫХ СЕРВИТУТОВ

Проектом межевания территории не предусматривается установление сервитутов.

## 6. КАТАЛОГ КООРДИНАТ ПОВОРОТНЫХ ТОЧЕК ГРАНИЦ ОБРАЗУЕМЫХ ЗЕМЕЛЬНЫХ УЧАСТКОВ

Таблица 3

ЗУ1		
Номер точки	Координата X	Координата Y
1	434323.31	3292803.46
2	434323.78	3292807.84
3	434323.88	3292808.77
4	434324.38	3292813.44
5	434327.25	3292819.39
6	434339.16	3292861.88
7	434231.52	3292883.46
8	434202.69	3292889.62
9	434191.89	3292825.31
10	434194.17	3292824.90
11	434205.36	3292822.84
12	434222.63	3292819.71
13	434224.34	3292819.40
14	434236.08	3292817.28
15	434252.62	3292814.28
16	434294.64	3292806.55
17	434307.02	3292804.27
18	434307.67	3292804.15
19	434307.69	3292804.32
20	434323.44	3292801.48
1	434323.31	3292803.46
ЗУ2		
Номер точки	Координата X	Координата Y
1	434202.69	3292889.62
2	434191.89	3292825.31
3	434162.79	3292830.57
4	434157.95	3292831.45
5	433924.41	3292873.71
6	433912.74	3292875.81
7	433914.46	3292881.49
8	433914.46	3292881.49
9	433916.53	3292888.35
10	433916.86	3292889.78
11	433926.38	3292931.15
12	433932.25	3292968.33
13	433920.75	3292970.09
14	433898.22	3292973.55

					06.11/2021-ППТ/ПМТ	Лист
Изм.	Лист	№ докум.	Подпись	Дата		17

15	433904.39	3293010.27
16	433912.54	3293058.72
17	433873.67	3293064.03
18	433876.82	3293089.45
19	433781.45	3293101.28
20	433767.82	3293098.26
21	433745.29	3293082.16
22	433696.19	3293081.17
23	433691.36	3293087.52
24	433706.36	3293098.70
25	433748.68	3293119.24
26	433775.79	3293129.14
27	433806.72	3293133.06
28	433814.47	3293133.65
29	433838.28	3293133.00
30	433862.39	3293129.18
31	433886.09	3293123.54
32	433909.58	3293114.95
33	433933.77	3293100.55
34	433957.32	3293082.92
35	433981.03	3293063.22
36	434028.59	3293021.76
37	434052.56	3293001.68
38	434074.93	3292986.06
39	434099.75	3292968.06
40	434114.32	3292957.32
41	434107.97	3292919.65
42	434107.78	3292918.55
43	434106.38	3292910.24
1	434202.69	3292889.62

:393

Номер точки	Координата X	Координата Y
1	434527.61	3292832.15
2	434535.00	3292840.71
3	434475.57	3292849.89
4	434450.21	3292853.89
5	434305.00	3292878.99
6	434232.78	3292892.72
7	434107.97	3292919.65
8	434107.78	3292918.55
9	434106.38	3292910.24
10	434198.37	3292890.55
11	434231.52	3292883.46
12	434339.16	3292861.88
1	434527.61	3292832.15

:394

Номер точки	Координата X	Координата Y
1	434535.00	3292840.71
2	434544.81	3292851.98
3	434548.59	3292873.56
4	434549.56	3292895.98
5	434490.86	3292905.31
6	434485.47	3292906.29
7	434475.89	3292851.77
8	434475.57	3292849.89
1	434535.00	3292840.71

:395(1)

Номер точки	Координата X	Координата Y
1	434450.21	3292853.89
2	434450.65	3292856.15
3	434461.14	3292910.57

Изм.	Лист	№ докум.	Подпись	Дата
------	------	----------	---------	------

06.11/2021-ППТ/ПМТ

Лист

18

4	434461.71	3292913.41
5	434314.98	3292939.89
6	434313.88	3292933.49
7	434282.38	3292938.96
8	434233.62	3292946.68
9	434185.05	3292954.02
10	434136.76	3292964.04
11	434112.56	3292973.50
12	434078.83	3292991.27
13	434103.42	3292973.42
14	434151.14	3292938.23
15	434174.99	3292921.56
16	434188.37	3292914.95
17	434198.25	3292911.07
18	434222.19	3292903.78
19	434269.47	3292893.20
20	434303.59	3292888.12
21	434306.38	3292887.70
22	434305.48	3292881.26
23	434268.49	3292886.78
24	434220.71	3292897.46
25	434196.56	3292904.80
26	434186.01	3292908.90
27	434171.27	3292916.23
28	434147.71	3292932.71
29	434114.32	3292957.32
30	434107.97	3292919.65
31	434232.78	3292892.72
32	434305.00	3292878.99
1	434450.21	3292853.89
:395(2)		
<b>Номер точки</b>	<b>Координата X</b>	<b>Координата Y</b>
1	434306.38	3292941.38
2	434309.48	3292958.23
3	434304.32	3292959.15
4	434305.54	3292966.70
5	434306.79	3292973.10
6	434312.06	3292972.07
7	434312.47	3292974.42
8	434300.02	3292976.74
9	434304.15	3292998.93
10	434304.92	3292998.79
11	434305.57	3293002.56
12	434303.70	3293002.90
13	434304.34	3293006.37
14	434306.19	3293006.01
15	434306.53	3293007.91
16	434311.84	3293006.97
17	434313.85	3293017.26
18	434311.65	3293017.68
19	434312.10	3293020.04
20	434317.48	3293053.02
21	434261.52	3293062.49
22	434212.51	3293070.64
23	434164.60	3293078.74
24	434116.30	3293086.46
25	434068.19	3293094.32
26	434019.22	3293102.59
27	433946.72	3293114.44
28	433922.53	3293118.71
29	433961.48	3293087.91

<i>Изм.</i>	<i>Лист</i>	<i>№ докум.</i>	<i>Подпись</i>	<i>Дата</i>

06.11/2021-ППТ/ПМТ

Лист

19

30	433979.54	3293075.15
31	434009.44	3293055.63
32	434012.40	3293054.33
33	434028.22	3293047.38
34	434031.59	3293046.56
35	434055.38	3293040.77
36	434056.66	3293040.58
37	434079.14	3293037.18
38	434151.51	3293024.18
39	434224.18	3293011.11
40	434226.39	3293010.68
41	434284.01	3292999.36
42	434282.77	3292992.97
43	434222.93	3293004.75
44	434221.82	3293004.95
45	434150.38	3293017.78
46	434104.58	3293026.01
47	434078.04	3293030.78
48	434053.85	3293034.45
49	434052.69	3293034.73
50	434026.69	3293041.07
51	434044.64	3293027.83
52	434061.78	3293014.00
53	434066.97	3293010.19
54	434068.14	3293009.33
55	434091.24	3292992.36
56	434093.11	3292991.35
57	434115.23	3292979.43
58	434138.27	3292970.36
59	434186.19	3292960.50
60	434188.04	3292960.22
61	434234.50	3292953.12
62	434281.48	3292945.68
63	434283.54	3292945.35
1	434306.38	3292941.38
:ЗУ6		
<b>Номер точки</b>	<b>Координата X</b>	<b>Координата Y</b>
1	434570.68	3292962.06
2	434580.67	3293015.81
3	434539.98	3293022.83
4	434530.36	3292969.15
1	434570.68	3292962.06
:ЗУ7		
<b>Номер точки</b>	<b>Координата X</b>	<b>Координата Y</b>
1	434570.68	3292962.06
2	434580.67	3293015.81
3	434539.98	3293022.83
4	434530.36	3292969.15
1	434570.68	3292962.06
:ЗУ8		
<b>Номер точки</b>	<b>Координата X</b>	<b>Координата Y</b>
1	434598.58	3292959.70
2	434597.42	3292958.80
3	434604.11	3292996.57
4	434611.78	3293037.27
5	434612.66	3293042.05
6	434692.39	3293028.63
7	434691.77	3293025.06
8	434684.35	3292982.60
9	434681.98	3292969.03
10	434680.55	3292961.28

<i>Изм.</i>	<i>Лист</i>	<i>№ докум.</i>	<i>Подпись</i>	<i>Дата</i>

06.11/2021-ППТ/ПМТ

Лист

20

11	434680.43	3292960.62
12	434674.56	3292959.38
13	434673.60	3292959.18
14	434672.65	3292958.98
15	434669.62	3292957.95
16	434621.20	3292966.14
17	434616.70	3292966.28
18	434611.29	3292965.75
1	434598.58	3292959.70
:1317 (сохраненный в измененных границах)		
Номер точки	Координата X	Координата Y
1	434485.47	3292906.29
2	434490.86	3292905.31
3	434549.56	3292895.98
4	434550.02	3292906.70
5	434550.88	3292926.55
6	434556.49	3292958.47
7	434523.40	3292964.29
8	434534.07	3293023.85
9	434545.21	3293086.02
10	434540.52	3293086.93
11	434542.61	3293096.45
12	434546.98	3293095.80
13	434552.74	3293139.50
14	434535.21	3293141.71
15	434536.58	3293151.02
16	434364.00	3293180.87
17	434365.02	3293186.79
18	434543.36	3293155.94
19	434542.03	3293146.89
20	434559.48	3293144.70
21	434558.67	3293138.60
22	434602.08	3293130.98
23	434607.17	3293157.51
24	434521.29	3293170.82
25	434453.15	3293181.38
26	434457.41	3293201.54
27	434458.98	3293212.55
28	434436.33	3293215.79
29	434434.75	3293204.78
30	434430.88	3293184.81
31	434184.27	3293223.14
32	434169.02	3293211.89
33	434168.87	3293196.70
34	434217.19	3293188.18
35	434289.65	3293176.06
36	434438.37	3293150.33
37	434437.74	3293143.86
38	434288.59	3293169.65
39	434216.08	3293181.78
40	434167.77	3293190.30
41	434159.88	3293176.51
42	434157.25	3293170.57
43	434150.96	3293162.29
44	434156.84	3293157.21
45	434152.39	3293152.48
46	434082.91	3293194.71
47	434059.92	3293202.87
48	434030.82	3293212.23
49	434028.71	3293199.52
50	434002.57	3293203.87

Изм.	Лист	№ докум.	Подпись	Дата

06.11/2021-ППТ/ПМТ

Лист

21

51	433989.08	3293206.12
52	433986.03	3293192.47
53	433978.01	3293156.52
54	433972.23	3293125.51
55	433996.65	3293121.11
56	434020.48	3293117.27
57	434068.94	3293109.39
58	434107.11	3293101.66
59	434105.71	3293095.32
60	434117.29	3293092.89
61	434165.56	3293089.33
62	434201.74	3293085.80
63	434201.03	3293079.34
64	434213.64	3293077.04
65	434262.60	3293068.90
66	434323.20	3293058.61
67	434351.15	3293057.40
68	434390.87	3293055.35
69	434402.35	3293052.92
70	434400.17	3293046.80
71	434394.59	3293046.28
72	434393.47	3293039.88
73	434357.74	3293046.00
74	434322.87	3293052.12
75	434317.48	3293053.03
76	434311.65	3293017.68
77	434313.85	3293017.26
78	434311.84	3293006.97
79	434306.53	3293007.91
80	434306.19	3293006.01
81	434304.34	3293006.37
82	434303.70	3293002.90
83	434305.57	3293002.56
84	434304.92	3292998.79
85	434304.15	3292998.93
86	434300.02	3292976.74
87	434312.47	3292974.42
88	434312.06	3292972.07
89	434306.79	3292973.10
90	434304.32	3292959.15
91	434309.48	3292958.23
92	434306.38	3292941.38
93	434314.98	3292939.89
94	434461.71	3292913.41
95	434461.14	3292910.57
96	434450.65	3292856.15
97	434450.21	3292853.89
98	434475.57	3292849.89
1	434485.47	3292906.29
:399		
<b>Номер точки</b>	<b>Координата X</b>	<b>Координата Y</b>
1	433858.10	3293187.79
2	433914.66	3293173.04
3	433929.63	3293169.14
4	433978.01	3293156.52
5	433989.08	3293206.12
6	434028.71	3293199.52
7	434030.82	3293212.23
8	434059.92	3293202.87
9	434082.91	3293194.71
10	434152.39	3293152.48

<i>Изм.</i>	<i>Лист</i>	<i>№ докум.</i>	<i>Подпись</i>	<i>Дата</i>

06.11/2021-ППТ/ПМТ

Лист

22

11	434156.84	3293157.21
12	434150.96	3293162.29
13	434157.25	3293170.57
14	434159.88	3293176.51
15	434167.77	3293190.30
16	434216.08	3293181.78
17	434288.59	3293169.65
18	434437.74	3293143.86
19	434438.37	3293150.33
20	434289.65	3293176.06
21	434217.19	3293188.18
22	434168.87	3293196.70
23	434169.02	3293211.89
24	434184.27	3293223.14
25	434430.88	3293184.81
26	434434.75	3293204.78
27	434436.33	3293215.79
28	434458.98	3293212.55
29	434457.41	3293201.54
30	434453.15	3293181.38
31	434521.29	3293170.82
32	434607.17	3293157.51
33	434603.53	3293138.53
34	434602.08	3293130.98
35	434558.67	3293138.60
36	434559.48	3293144.70
37	434542.03	3293146.89
38	434543.36	3293155.94
39	434365.02	3293186.79
40	434364.00	3293180.87
41	434536.58	3293151.02
42	434535.21	3293141.71
43	434552.74	3293139.50
44	434546.98	3293095.80
45	434542.61	3293096.45
46	434540.52	3293086.93
47	434545.21	3293086.02
48	434534.07	3293023.85
49	434523.40	3292964.29
50	434556.49	3292958.47
51	434550.88	3292926.55
52	434550.02	3292906.70
53	434549.56	3292895.98
54	434490.86	3292905.31
55	434485.47	3292906.29
56	434475.89	3292851.77
57	434475.57	3292849.89
58	434450.21	3292853.89
59	434450.65	3292856.15
60	434461.14	3292910.57
61	434461.71	3292913.41
62	434314.98	3292939.89
63	434307.43	3292941.20
64	434306.38	3292941.38
65	434309.48	3292958.23
66	434304.32	3292959.15
67	434305.54	3292966.70
68	434306.79	3292973.10
69	434312.06	3292972.07
70	434312.47	3292974.42
71	434300.02	3292976.74

Изм.	Лист	№ докум.	Подпись	Дата

06.11/2021-ППТ/ПМТ

Лист

23

72	434300.13	3292977.31
73	434304.15	3292998.93
74	434304.92	3292998.79
75	434305.57	3293002.56
76	434303.70	3293002.90
77	434304.34	3293006.37
78	434306.19	3293006.01
79	434306.53	3293007.91
80	434311.84	3293006.97
81	434313.85	3293017.26
82	434311.65	3293017.68
83	434312.10	3293020.04
84	434317.48	3293053.03
85	434322.87	3293052.12
86	434357.74	3293046.00
87	434393.47	3293039.88
88	434394.59	3293046.28
89	434400.17	3293046.80
90	434402.35	3293052.92
91	434390.87	3293055.35
92	434351.15	3293057.40
93	434323.20	3293058.61
94	434262.60	3293068.90
95	434213.64	3293077.04
96	434201.03	3293079.34
97	434201.74	3293085.80
98	434165.56	3293089.33
99	434117.29	3293092.89
100	434105.71	3293095.32
101	434107.11	3293101.66
102	434068.94	3293109.39
103	434020.48	3293117.27
104	433996.65	3293121.11
105	433972.23	3293125.51
106	433947.86	3293129.69
107	433924.95	3293133.54
108	433923.46	3293133.79
109	433912.60	3293134.92
110	433909.87	3293135.20
111	433898.65	3293136.37
112	433875.20	3293137.41
113	433850.67	3293138.79
114	433840.54	3293139.36
115	433839.29	3293139.43
116	433813.97	3293140.13
117	433806.23	3293139.54
118	433773.56	3293135.24
119	433785.72	3293149.10
120	433808.25	3293163.02
121	433839.49	3293179.58
122	433840.01	3293179.86
1	433858.10	3293187.79
:3У9(1) сохраненный в измененных границах		
<b>Номер точки</b>	<b>Координата X</b>	<b>Координата Y</b>
1	433924.95	3293133.54
2	433929.63	3293169.14
3	433978.01	3293156.52
4	433989.08	3293206.12
5	434028.71	3293199.52
6	434030.82	3293212.23
7	434059.92	3293202.87

Изм.	Лист	№ докум.	Подпись	Дата
------	------	----------	---------	------

06.11/2021-ППТ/ПМТ

Лист

24



8	434082.91	3293194.71
9	434152.39	3293152.48
10	434156.84	3293157.21
11	434150.96	3293162.29
12	434157.25	3293170.57
13	434159.88	3293176.51
14	434167.77	3293190.30
15	434216.08	3293181.78
16	434288.59	3293169.65
17	434437.74	3293143.86
18	434438.37	3293150.33
19	434289.65	3293176.06
20	434217.19	3293188.18
21	434168.87	3293196.70
22	434169.02	3293211.89
23	434184.27	3293223.14
24	434430.88	3293184.81
25	434434.75	3293204.78
26	434436.33	3293215.79
27	434458.98	3293212.55
28	434457.41	3293201.54
29	434453.15	3293181.38
30	434521.29	3293170.82
31	434607.17	3293157.51
32	434603.53	3293138.53
33	434602.08	3293130.98
34	434558.67	3293138.60
35	434559.48	3293144.70
36	434542.03	3293146.89
37	434543.36	3293155.94
38	434365.02	3293186.79
39	434364.00	3293180.87
40	434536.58	3293151.02
41	434535.21	3293141.71
42	434552.74	3293139.50
43	434546.98	3293095.80
44	434542.61	3293096.45
45	434540.52	3293086.93
46	434545.21	3293086.02
47	434534.07	3293023.85
48	434523.40	3292964.29
49	434556.49	3292958.47
50	434550.88	3292926.55
51	434550.02	3292906.70
52	434549.56	3292895.98
53	434490.86	3292905.31
54	434485.47	3292906.29
55	434475.89	3292851.77
56	434475.57	3292849.89
57	434450.21	3292853.89
58	434450.65	3292856.15
59	434461.14	3292910.57
60	434461.71	3292913.41
61	434314.98	3292939.89
62	434307.43	3292941.20
63	434306.38	3292941.38
64	434309.48	3292958.23
65	434304.32	3292959.15
66	434305.54	3292966.70
67	434306.79	3292973.10
68	434312.06	3292972.07

Изм.	Лист	№ докум.	Подпись	Дата

06.11/2021-ППТ/ПМТ

Лист

25

69	434312.47	3292974.42
70	434300.02	3292976.74
71	434300.13	3292977.31
72	434304.15	3292998.93
73	434304.92	3292998.79
74	434305.57	3293002.56
75	434303.70	3293002.90
76	434304.34	3293006.37
77	434306.19	3293006.01
78	434306.53	3293007.91
79	434311.84	3293006.97
80	434313.85	3293017.26
81	434311.65	3293017.68
82	434312.10	3293020.04
83	434317.48	3293053.03
84	434322.87	3293052.12
85	434357.74	3293046.00
86	434393.47	3293039.88
87	434394.59	3293046.28
88	434400.17	3293046.80
89	434402.35	3293052.92
90	434390.87	3293055.35
91	434351.15	3293057.40
92	434323.20	3293058.61
93	434262.60	3293068.90
94	434213.64	3293077.04
95	434201.03	3293079.34
96	434201.74	3293085.80
97	434165.56	3293089.33
98	434117.29	3293092.89
99	434105.71	3293095.32
100	434107.11	3293101.66
101	434068.94	3293109.39
102	434020.48	3293117.27
103	433996.65	3293121.11
104	433972.23	3293125.51
105	433947.86	3293129.69
1	433924.95	3293133.54
:3У9(2) сохраненный в измененных границах		
<b>Номер точки</b>	<b>Координата X</b>	<b>Координата Y</b>
1	433914.66	3293173.04
2	433909.87	3293135.20
3	433898.65	3293136.37
4	433875.20	3293137.41
5	433850.67	3293138.79
6	433840.54	3293139.36
7	433839.29	3293139.43
8	433813.97	3293140.13
9	433806.23	3293139.54
10	433773.56	3293135.24
11	433785.72	3293149.10
12	433808.25	3293163.02
13	433839.49	3293179.58
14	433840.01	3293179.86
15	433858.10	3293187.79
1	433914.66	3293173.04
:3У10		
<b>Номер точки</b>	<b>Координата X</b>	<b>Координата Y</b>
1	433914.66	3293173.04
2	433909.87	3293135.20
3	433912.60	3293134.92

<i>Изм.</i>	<i>Лист</i>	<i>№ докум.</i>	<i>Подпись</i>	<i>Дата</i>

06.11/2021-ППТ/ПМТ

Лист

26

4	433923.46	3293133.79
5	433924.95	3293133.54
6	433929.63	3293169.14
1	433914.66	3293173.04

					06.11/2021-ППТ/ПМТ	Лист
Изм.	Лист	№ докум.	Подпись	Дата		27