

Утвержден постановлением администрации
города Усолье-Сибирское
от 06.11.2018г. № 1975

**ПРОЕКТ ПЛАНИРОВКИ
И МЕЖЕВАНИЯ ТЕРРИТОРИИ**

УТВЕРЖДАЕМАЯ ЧАСТЬ ПРОЕКТА

Местоположение: Российская Федерация, Иркутская область, г. Усолье-Сибирское,
в районе Привокзальная - ул. Луначарского

**г. Усолье-Сибирское
2018 г.**

	Содержание	№ страницы
1.1	Проект планировки территории	
	Пояснительная записка: 1.Сведения о целях и задачах документации по планировке территории. 2.Исходные данные для разработки проекта планировки и межевания территории 3.Определение границ земельных участков. 4.Общие сведения о границах земельных участков и их характеристиках. 5.Сведения о зонах действия публичных сервитутов. 6. Сведения об особо охраняемых природных территориях 7.Заключение	3-7
	Графические материалы: Ситуационный план	8
	Фрагмент правил землепользования и застройки г. Усолье-Сибирское	9
	План планировки территории	10
Часть 1.2	Проект межевания территории	
	Графические материалы: План межевания территории	11-13

1.1. ПРОЕКТ ПЛАНИРОВКИ ТЕРРИТОРИИ

Пояснительная записка к проекту планировки и межевания территории

1. Сведения о целях и задачах документации по планировке территории.

Подготовка проекта планировки и межевания территории осуществляется применительно к застроенной территории, расположенной в районе ул. Привокзальная - ул. Луначарского г.Усолье-Сибирское Иркутской области Российской Федерации.

Проект планировки и межевания территории разработан в отношении земельных участков 38:31:000049:343, а так же в отношении планировочной единицы города в границах ул. Привокзальная – ул. Луначарского г.Усолье-Сибирское Иркутской области Российской Федерации на основании решения, принятого по результатам рассмотрения предложения, поступившего от заинтересованного гражданина, а так же на основании постановления администрации города Усолье-Сибирское № 2801 от 26.12.2017г. «О принятии решения о подготовке документации по планировке территории в районе ул. Привокзальная - ул. Луначарского г.Усолье-Сибирское Иркутской области Российской Федерации».

Подготовка проекта планировки территории осуществляется для выделения элементов планировочной структуры, установления параметров планируемого развития элементов планировочной структуры, обоснования оптимальных размеров и границ образуемых земельных участков, а так же исключения чересполосиц и пересечений земельных участков в данном планировочном элементе. Границы и размер земельных участков определяются в соответствии с требованиями Правил землепользования и застройки муниципального образования «город Усолье-Сибирское».

Проект межевания территории разрабатывается в целях определения местоположения границ образуемых земельных участков и, в последствии, проведения кадастровых работ по формированию межевого плана и постановки на кадастровый учет земельных участков.

Проект планировки и межевания территории в районе пересечения ул. Привокзальная - ул.Луначарского г.Усолье-Сибирское Иркутской области Российской Федерации состоит из основной части, которая подлежит утверждению и материалов по ее обоснованию. Материалы по обоснованию проекта планировки территории включают в себя материалы в графической форме и пояснительную записку.

2. Исходные данные для разработки проекта планировки и межевания территории

- Градостроительный кодекс Российской Федерации;
- Земельный кодекс Российской Федерации;
- Федеральный закон от 20 марта 2011 г. № 41-ФЗ «О внесении изменений в градостроительный кодекс РФ и отдельные законодательные акты РФ в части вопросов территориального планирования»;
- Генеральный план муниципального образования «город Усолье-Сибирское», утверждённый решением городской Думы от 17.07.2009г. № 43/4;
- Правила землепользования и застройки муниципального образования «город Усолье-Сибирское», утвержденные решением городской Думы от 07.09.2006г. № 60/6. Карта градостроительного зонирования;
- Местные нормативы градостроительного проектирования муниципального образования «город Усолье-Сибирское», утвержденные решением городской Думы от 28.01.2006г. № 9/6;
- Кадастровый план территории;
- Данные государственного кадастра недвижимости.

3. Определение границ земельных участков

Настоящим проектом устанавливаются:

- границы вновь образуемых земельных участков. Такие участки выделены на свободной территории, выявленной в процессе межевания.

Земельный участок :ЗУ1 образован путем перераспределения земельного участка с кадастровым

номером 38:31:000049:343 и земель находящихся в государственной или муниципальной собственности.

Земельный участок :ЗУ2 образован в 2 этапа:

1 этап - путем перераспределения земельного участка с кадастровым номером 38:31:000049:21 и земель находящихся в государственной или муниципальной собственности (:ЗУ2 (1).

2 этап - путем объединения земельного участка с кадастровыми номерами 38:31:000049:1009 и земельного участка, образованного на 1 этапе (:ЗУ2).

Земельный участок :ЗУ3 образован в 2 этапа:

1 этап - путем перераспределения земельного участка с кадастровым номером 38:31:000049:347 и земель находящихся в государственной или муниципальной собственности.

2 этап - путем объединения земельного участка с кадастровыми номерами 38:31:000049:1067 и земельного участка, образованного на 1 этапе.

На застроенных территориях размеры земельных участков определяются в соответствии с действующими градостроительными нормативами, нормами предоставления земельных участков и градостроительными регламентами, установленными Правилами землепользования и застройки муниципального образования «город Усолье-Сибирское».

Согласно Правил землепользования и застройки муниципального образования «город Усолье-Сибирское», проектируемые земельные участки расположены в территориальной зоне городского транспорта (ПЗ-7). Проектом планировки и межевания территории образуемым земельным участкам, устанавливаются следующие виды разрешенного использования:

:ЗУ1 - «обслуживание автотранспорта 4.9.»;

:ЗУ2 –«обслуживание автотранспорта 4.9.»;

:ЗУ3 - «обслуживание автотранспорта 4.9»;

Код 4.9.1, код 2.1 вида разрешенного использования земельных участков установлены классификатором видов разрешенного использования земельных участков, утвержденным Приказом Минэкономразвития России от 01.09.2014г. № 540.

Для вида разрешенного использования «обслуживание автотранспорта 4.9.» Правилами землепользования и застройки муниципального образования установлены следующие параметры разрешенного использования: Минимальный размер земельного участка 0,001 га. Максимальный размер земельного участка – 1 га.

Границы проектируемых земельных участков сформированы согласно существующему землепользованию, на основании произведенных топографо-геодезических измерений, а так же в соответствии с данными единого государственного кадастра недвижимости.

4. Общие сведения о границах земельных участков и их характеристиках

Сведения о характеристиках вновь образуемых и ликвидируемых земельных участках представлены в таблицах 1, 2,

Сведения о границах вновь образуемых, уточняемых и ликвидируемых земельных участках представлены в таблице 3.

Ведомость образуемых земельных участков

Таблица 1

Условный номер земельного участка	Местоположение	Категория земель	Разрешенное использование	Площадь образуемого земельного участка, м2
:ЗУ1	Российская Федерация, Иркутская область, г. Усолье-Сибирское, в районе гаражного кооператива «Мотор» по ул. Луначарского	земли населенных пунктов	обслуживание автотранспорта 4.9	1850
:ЗУ2	Российская Федерация, Иркутская область, г. Усолье-Сибирское, ул. Привокзальная, 1	земли населенных пунктов	обслуживание автотранспорта 4.9	1671
:ЗУ2(2)	Российская Федерация, Иркутская область, г. Усолье-Сибирское, ул. Привокзальная, 1	земли населенных пунктов	обслуживание автотранспорта 4.9	1624
:ЗУ3	Российская Федерация, Иркутская область, г. Усолье-Сибирское, ул. Привокзальная, 1г	земли населенных пунктов	обслуживание автотранспорта 4.9	962
:ЗУ3(3)	Российская Федерация, Иркутская область, г. Усолье-Сибирское, ул. Привокзальная, 1г	земли населенных пунктов	обслуживание автотранспорта 4.9	988

Ведомость ликвидируемых земельных участков

Таблица 2

Кадастровый номер земельного участка	Местоположение	Категория земель	Разрешенное использование	Площадь образуемого земельного участка, м2
38:31:000049:34 3	Российская Федерация, Иркутская область, г. Усолье-Сибирское, в районе гаражного кооператива «Мотор» по ул. Луначарского	Земли населенных пунктов	для строительства гаражного кооператива	1281
38:31:000049:21	Российская Федерация, Иркутская область, г. Усолье-Сибирское, ул. Привокзальная, 1	Земли населенных пунктов	для строительства гаражных боксов	1533
38:31:000049:10 09	Российская Федерация, Иркутская область, г. Усолье-Сибирское, в районе г/к № 53 «Мотор»	Земли населенных пунктов	для строительства гаражных боксов	47

38:31:000049:34 7	Российская Федерация, Иркутская область, г. Усолье-Сибирское, в районе г/к № 53 «Мотор» по ул. Луначарского	Земли населенных пунктов	для строительства гаражных боксов	908
38:31:000049:10 67	Российская Федерация, Иркутская область, г. Усолье-Сибирское, ул. Привокзальная, 1г	Земли населенных пунктов	обслуживание автотранспорта	24

Каталог координат образуемых земельных участков в системе МСК-38

Таблица 3

:ЗУ1			:ЗУ2		
Номер точки	Координата X	Координата Y	Номер точки	Координата X	Координата Y
1	434146.23	3291392.47	1	434143.41	3291388.10
2	434182.47	3291446.89	2	434145.95	3291392.04
3	434186.28	3291452.54	3	434182.47	3291446.89
4	434189.80	3291457.76	4	434186.28	3291452.54
5	434207.81	3291445.29	5	434189.36	3291457.66
6	434161.93	3291375.74	6	434178.03	3291465.27
7	434143.41	3291388.10	7	434172.95	3291468.66
8	434145.95	3291392.04	8	434129.16	3291402.92
9	434146.23	3291392.47	9	434126.52	3291398.96
:ЗУ3(2)			1	434143.41	3291388.10
1	434126.52	3291398.96	:ЗУ2(2)		
2	434117.05	3291405.50	1	434186.27	3291452.58
3	434119.54	3291409.30	2	434181.28	3291455.91
4	434149.19	3291453.73	3	434182.93	3291458.40
5	434149.49	3291454.18	4	434177.94	3291465.33
6	434163.11	3291474.62	5	434172.95	3291468.66
7	434163.39	3291475.03	6	434129.16	3291402.92
8	434172.95	3291468.66	7	434145.80	3291391.83
9	434129.16	3291402.92	1	434186.27	3291452.58
1	434126.52	3291398.96	:ЗУ3		
			1	434126.52	3291398.96
			2	434129.16	3291402.92
			3	434172.95	3291468.66
			4	434163.41	3291475.03
			5	434163.08	3291474.62
			6	434162.27	3291475.15
			7	434148.42	3291454.34
			8	434149.22	3291453.81
			9	434119.54	3291409.30
			10	434117.05	3291405.50
			1	434126.52	3291398.96

5. Сведения о зонах действия публичных сервитутов

Согласно ст.23 Земельного кодекса Российской Федерации может устанавливаться право ограниченного пользования чужим земельным участком (сервитут).

Границы зон действия публичных сервитутов для обеспечения беспрепятственного подхода или подъезда ко всем без исключения земельным участкам, сохранности и создания нормальных условий эксплуатации объектов инженерно-технического обеспечения устанавливаются по части проездов, а также в соответствии с границами охранных зон, с учетом принципа наименьшего обременения для земельного участка, в отношении которого он установлен.

Настоящим проектом установление публичных сервитутов не предусмотрено.

6. Сведения об особо охраняемых природных территориях

Согласно данных генерального плана, утвержденного решением городской Думы муниципального образования «город Усолье-Сибирское» от 17.07.2009 г №43/4, территория в районе проектируемых земельных участков находится вне особо охраняемых природных территорий федерального, регионального и местного значения.

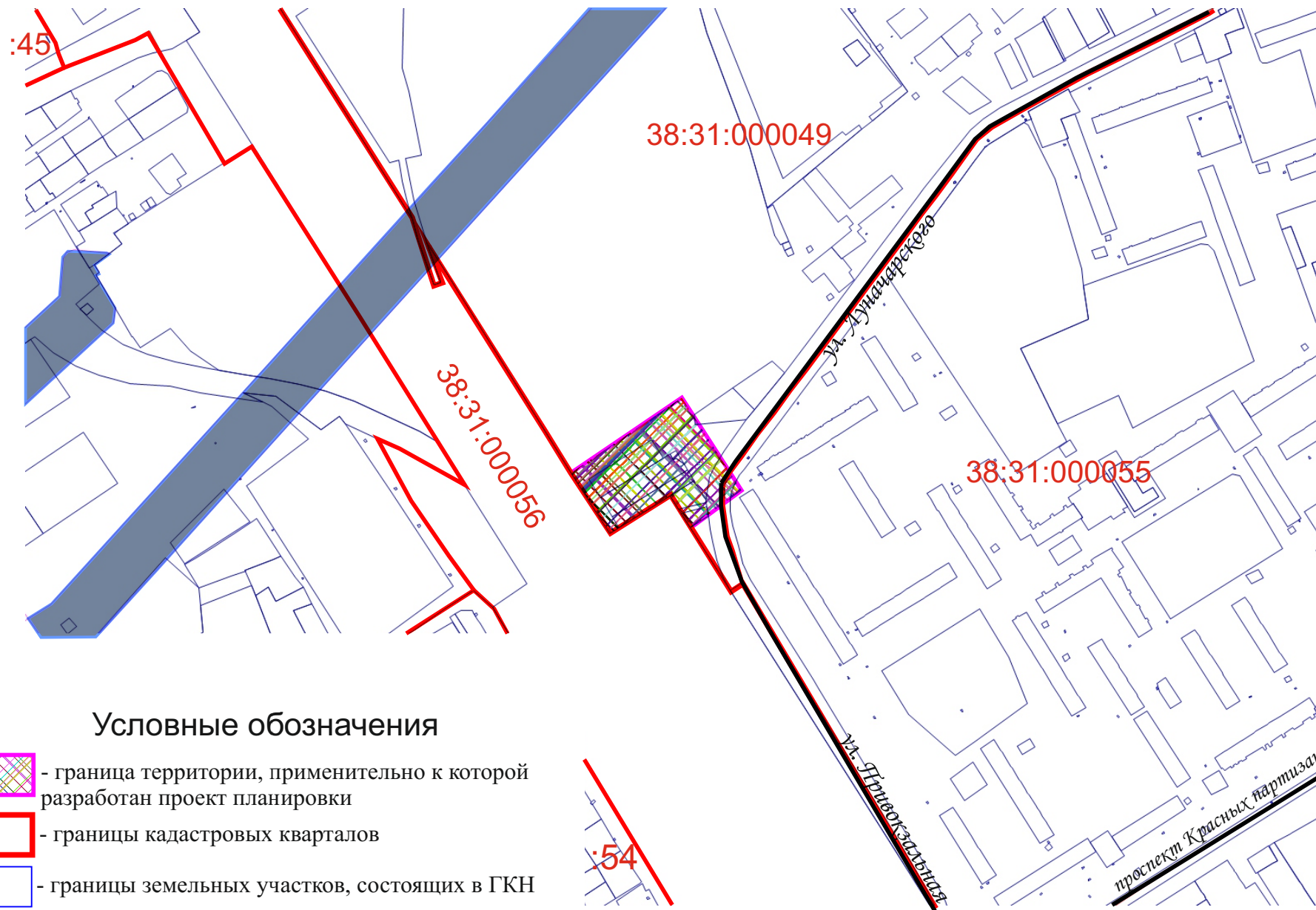
7. Заключение

В результате подготовки проекта планировки и проекта межевания территории в его составе, были установлены красные линии, отделяющие территории общего пользования от застроенной территории, границы подлежащих образованию земельных участков. Разработаны чертежи проектов планировки и межевания территории в М 1:2000 и М 1:5000 на основе топографической съемки территории.






СПИСОК ИСПОЛЬЗУЕМЫХ НОРМАТИВНО-ТЕХНИЧЕСКИХ ДОКУМЕНТОВ

1. Градостроительный кодекс РФ.
2. Земельный кодекс РФ.
3. Федеральный закон от 10.01.2002г. №7-ФЗ «Об охране окружающей среды».
4. Федеральный закон от 21.02.1992г. №2395-1 «О недрах».
5. СП 42.13330.2016 «Градостроительство. Планировка и застройка городских и сельских поселений».
6. СНиП 11-04-2003 «Инструкция о порядке разработки, согласования экспертизы и утверждения градостроительной документации».
4. «Технический регламент о требованиях пожарной безопасности» от 22 июля 2008 г. №123-ФЗ.
5. СанПиН 2.2.1/2.1.1.1200-03 «Санитарно-защитные зоны и санитарная классификация предприятий, сооружений и иных объектов».
6. «Правила установления охранных зон объектов электросетевого хозяйства и особых условий использования земельных участков, расположенных в границах таких зон», утвержденными постановлением Правительства Российской Федерации от 24 февраля 2009 года № 160.

Проект планировки и проект межевания территории в районе ул. Привокзальная - ул. Луначарского
г. Усолье-Сибирское Иркутской области Российской Федерации
Анализ исходных материалов. Ситуационный план М 1:5000

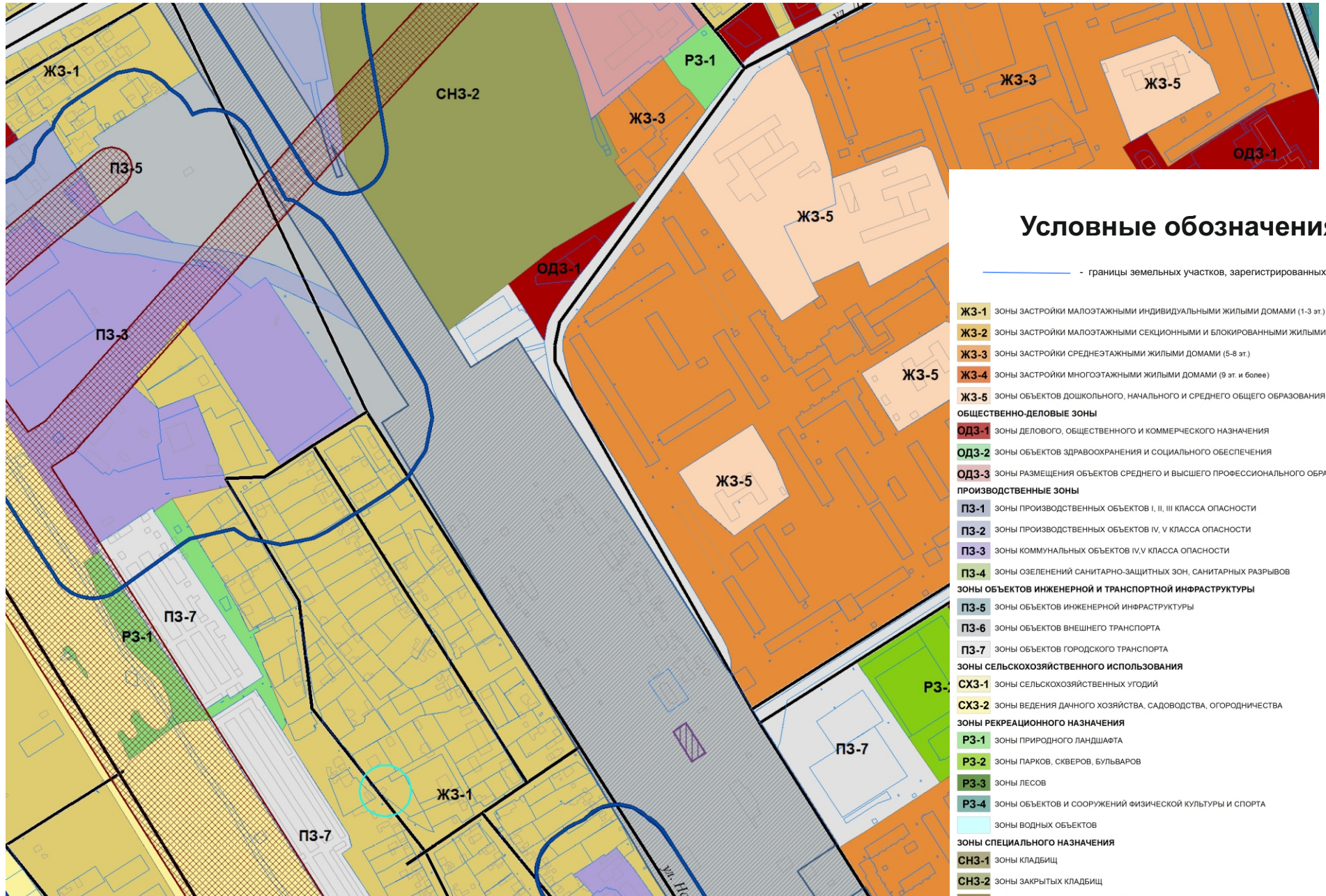


Условные обозначения

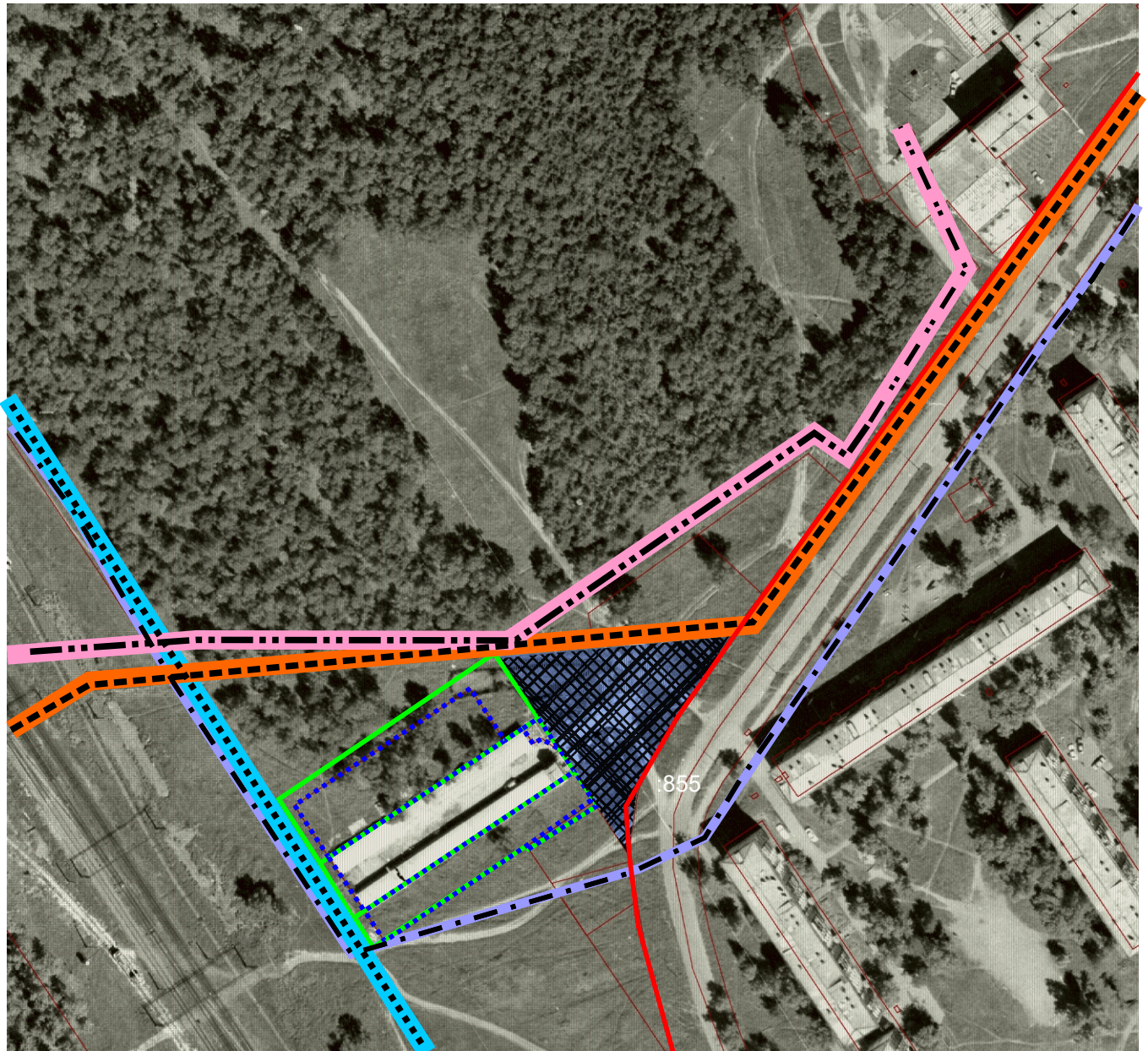
-  - граница территории, применительно к которой разработан проект планировки
-  - границы кадастровых кварталов
-  - границы земельных участков, состоящих в ГКН
-  - улично-дорожная сеть
-  - охранная зона электрических сетей

9









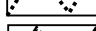

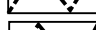

**Проект планировки и проект межевания территории в районе пересечения
ул. Привокзальная - ул. Луначарского
г. Усолье-Сибирское Иркутской области Российской Федерации**
Анализ исходных материалов. Фрагмент Правил землепользования и
застройки муниципального образования «город Усолье-Сибирское» М 1:5000





Проект планировки и проект межевания территории в районе пересечения
ул. Привокзальная - ул. Луначарского
г. Усолье-Сибирское Иркутской области Российской Федерации
Чертеж проекта планировки М 1:2000

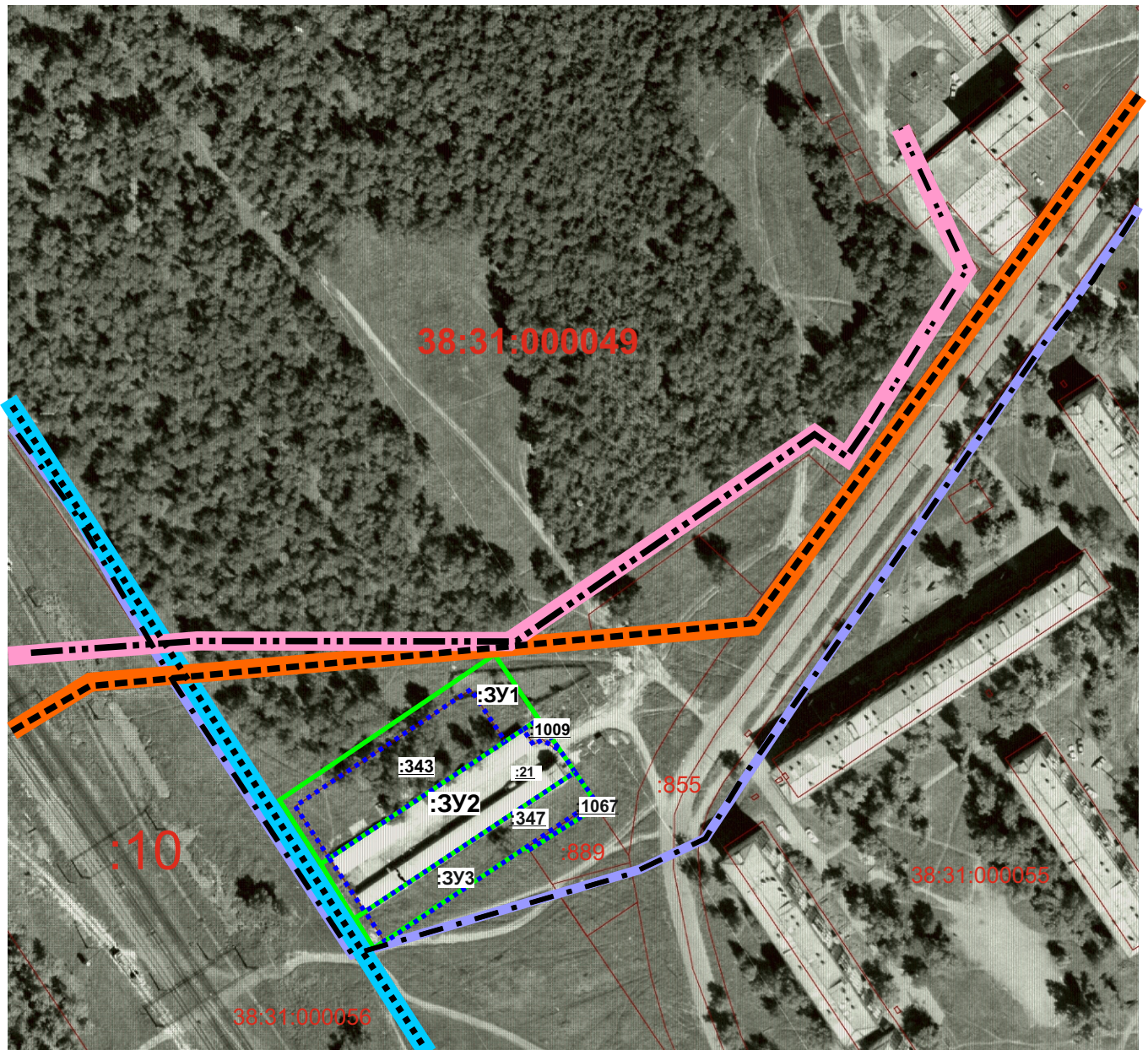


Условные обозначения:

-  - границы земельных участков, зарегистрированных в ГКН
-  - устанавливаемые красные линии
-  - ликвидируемые земельные участки
-  - образуемые земельные участки
-  - сети водоснабжения
-  - сети канализации
-  - волоконно-оптические линии связи
-  - сети теплоснабжения распределительные
-  - территории общего пользования
-  - объекты капитального строительства
-  - охранная зона сетей теплоснабжения
-  - охранная зона сетей канализации

-  - охранная зона ВОЛС
-  - охранная зона сетей водоснабжения

Проект планировки и проект межевания территории в районе пересечения
ул. Привокзальная - ул. Луначарского
г. Усолье-Сибирское Иркутской области Российской Федерации
Чертеж проекта межевания М 1:2000 (общий план)



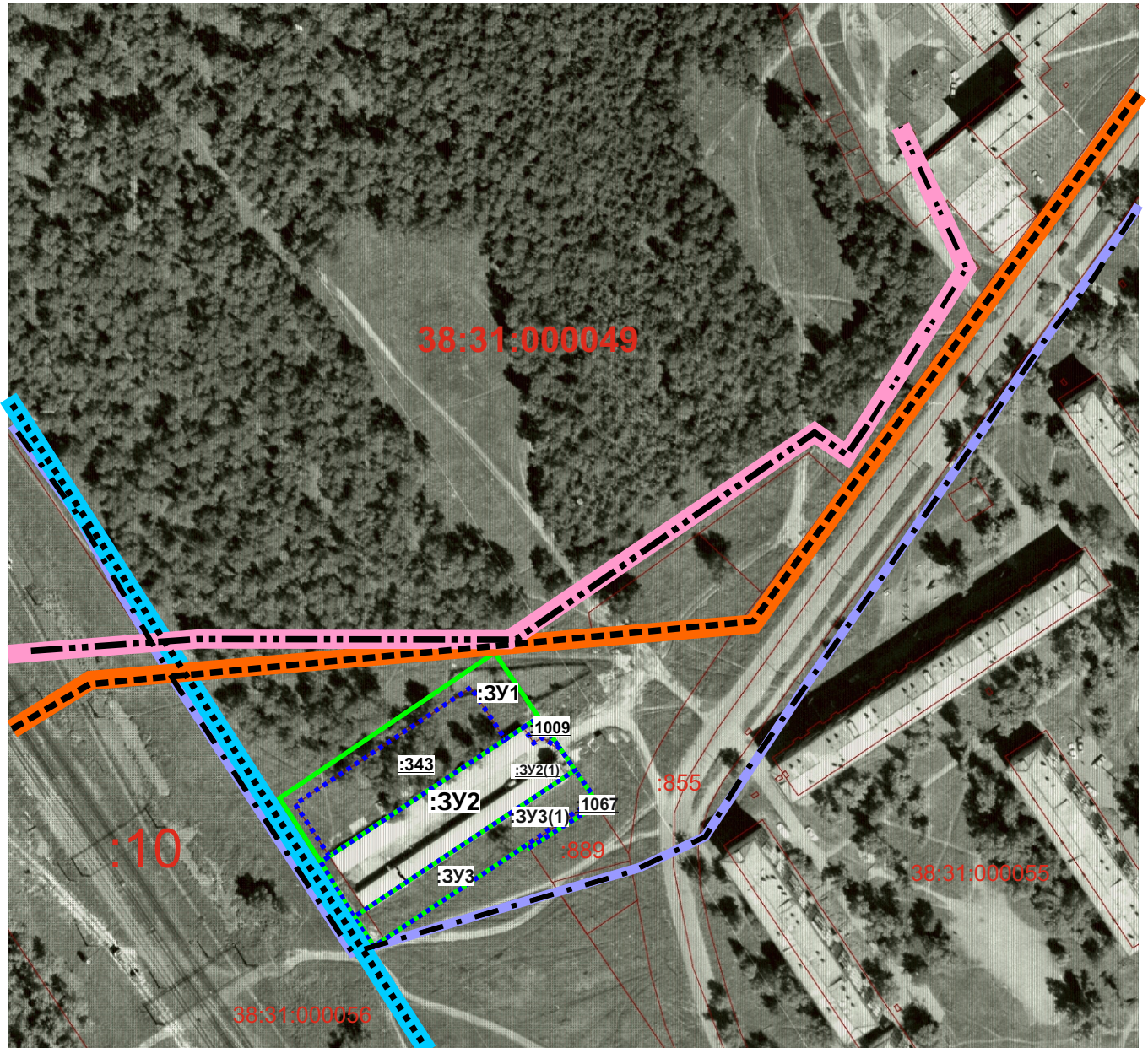
Условные обозначения:

- границы земельных участков, зарегистрированных в ГКН
- - - :3У1 - кадастровый номер или обозначение земельного участка
- - - - ликвидируемые земельные участки
- - - - образуемые земельные участки
- :222 - обозначение земельного участка, ликвидируемого при проведении кадастровых работ
- :222 - кадастровые номера земельных участков, зарегистрированных в ГКН
- 38:31:000049 - номер кадастрового квартала

- - охранная зона сетей водоснабжения
- - территории общего пользования
- - объекты капитального строительства
- - охранная зона сетей теплоснабжения
- - охранная зона сетей канализации

- - охранная зона ВОЛС

Проект планировки и проект межевания территории в районе пересечения
ул. Привокзальная - ул. Луначарского
г. Усолье-Сибирское Иркутской области Российской Федерации
Чертеж проекта межевания М 1:2000 (:ЗУ2, :ЗУ3)



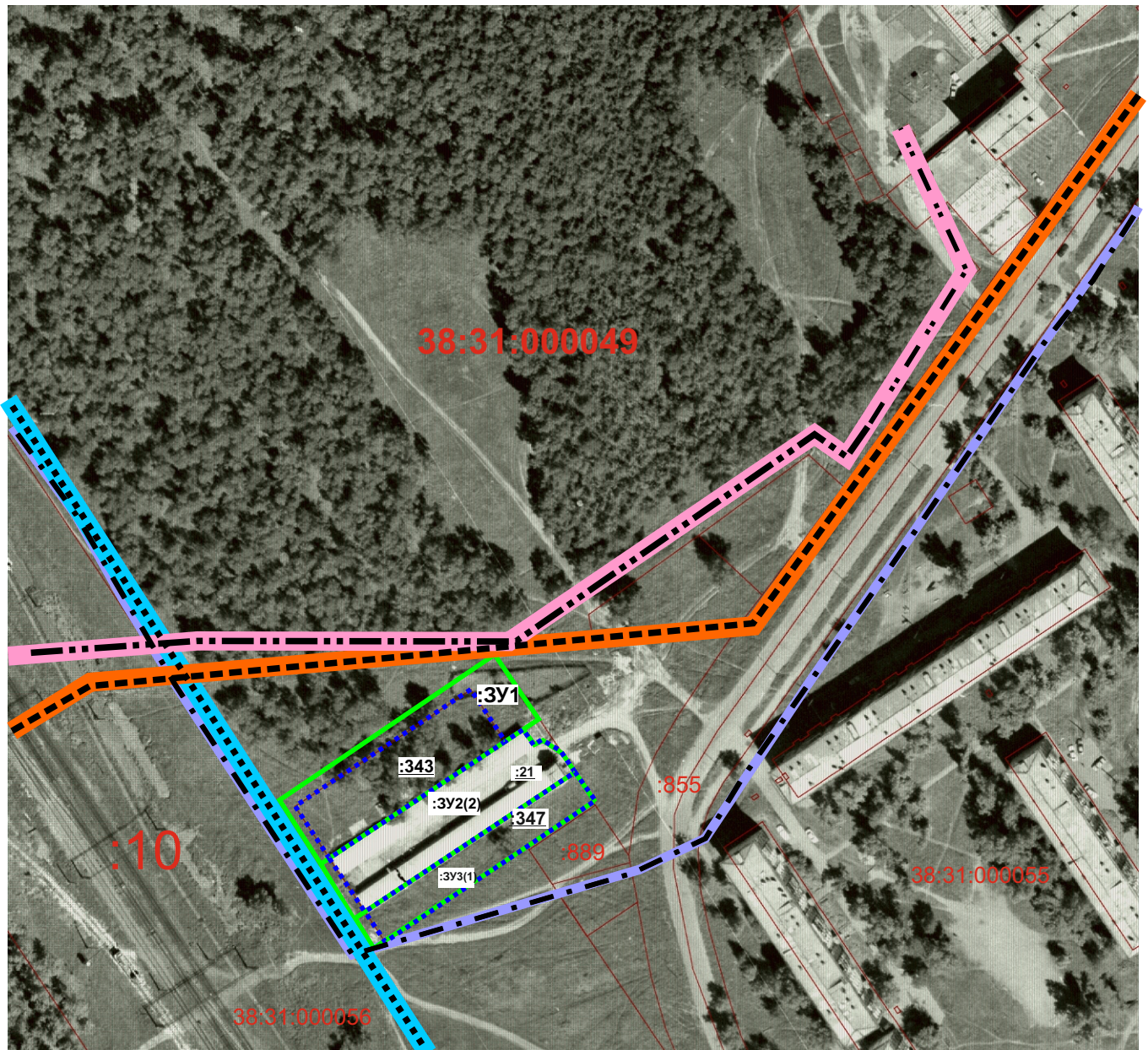
Условные обозначения:

- границы земельных участков, зарегистрированных в ГКН
- - - :ЗУ1 - кадастровый номер или обозначение земельного участка
- - - - ликвидируемые земельные участки
- - образуемые земельные участки
- :222 - обозначение земельного участка, ликвидируемого при проведении кадастровых работ
- :222 - кадастровые номера земельных участков, зарегистрированных в ГКН
- 38:31:000049 - номер кадастрового квартала

- охранная зона сетей водоснабжения
- территории общего пользования
- объекты капитального строительства
- охранная зона сетей теплоснабжения
- охранная зона сетей канализации

- охранная зона ВОЛС

Проект планировки и проект межевания территории в районе пересечения
ул. Привокзальная - ул. Луначарского
г. Усолье-Сибирское Иркутской области Российской Федерации
Чертеж проекта межевания М 1:2000 (:ЗУ2(1);:ЗУ3(1))



Условные обозначения:

- границы земельных участков, зарегистрированных в ГКН
- :ЗУ1 - кадастровый номер или обозначение земельного участка
- ликвидируемые земельные участки
- образуемые земельные участки
- :222 - обозначение земельного участка, ликвидируемого при проведении кадастровых работ
- :222 - кадастровые номера земельных участков, зарегистрированных в ГКН
- 38:31:000049 - номер кадастрового квартала

- охранный зона сетей водоснабжения
- территории общего пользования
- объекты капитального строительства
- охранный зона сетей теплоснабжения
- охранный зона сетей канализации

- охранный зона ВОЛС